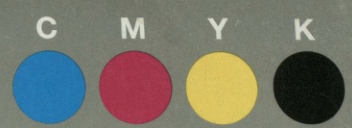
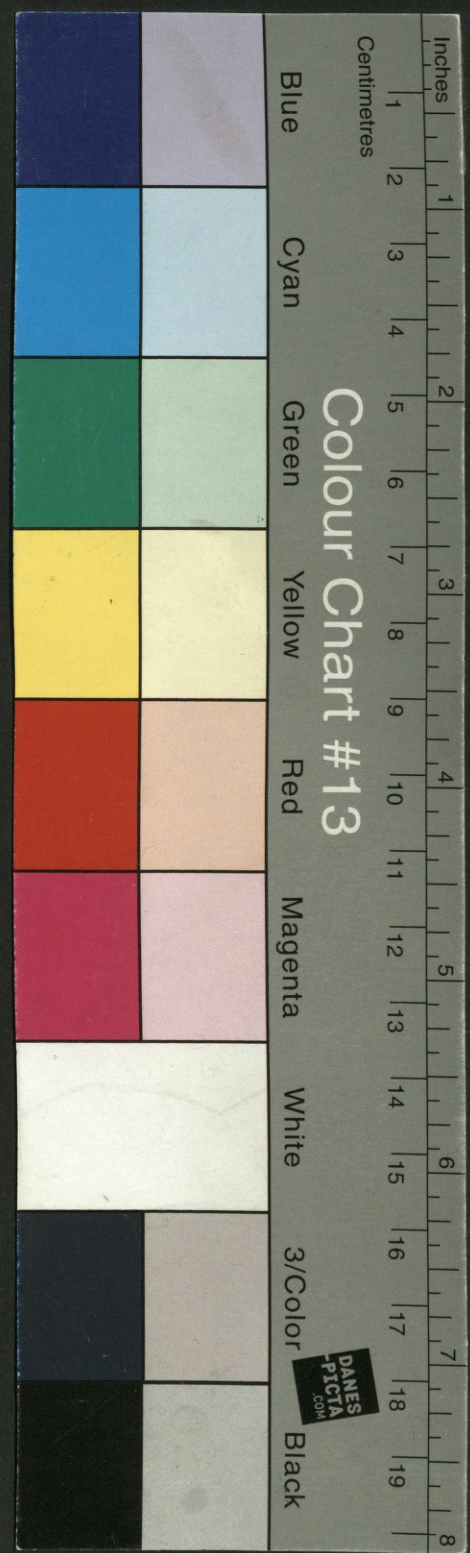
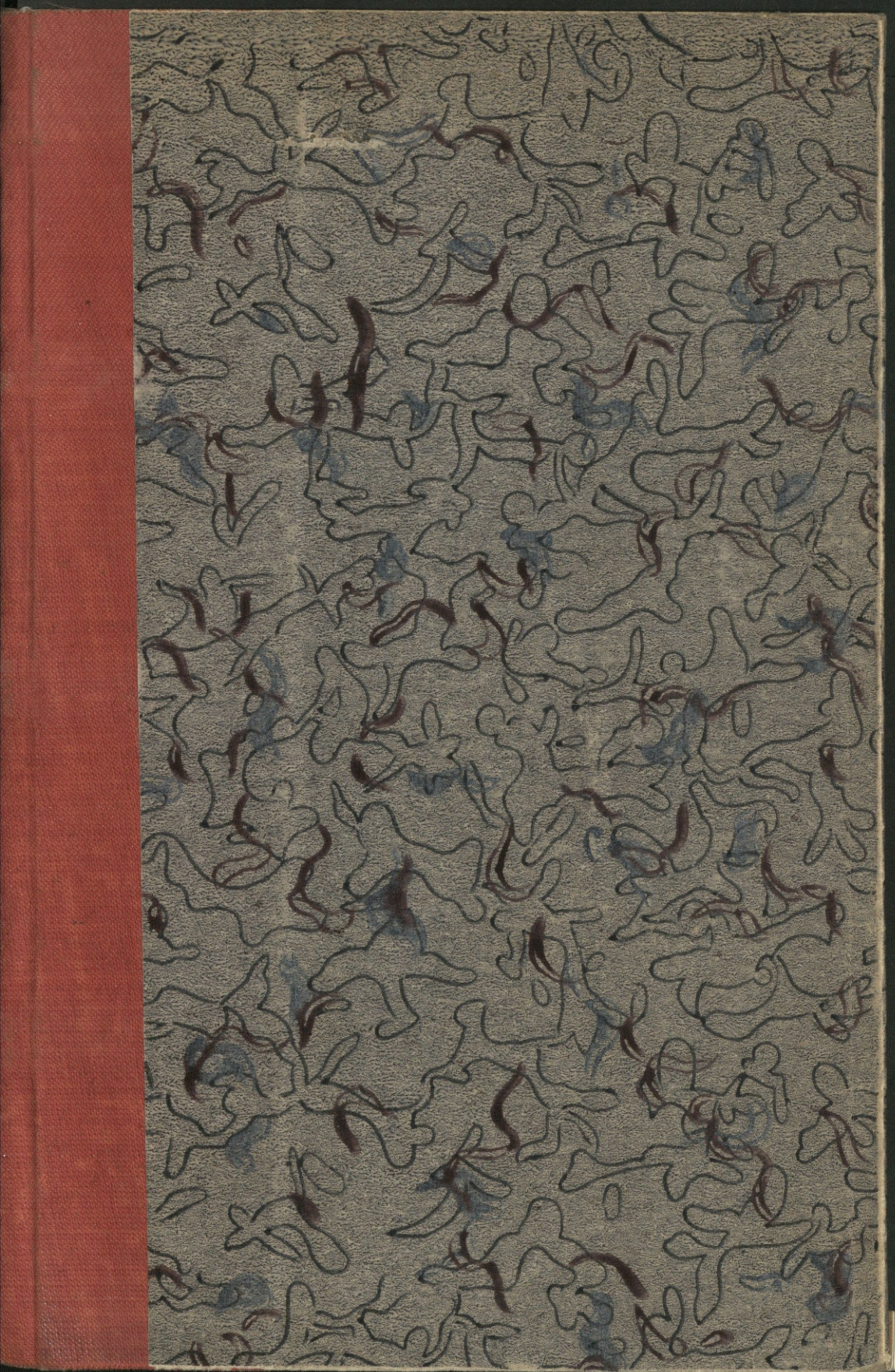


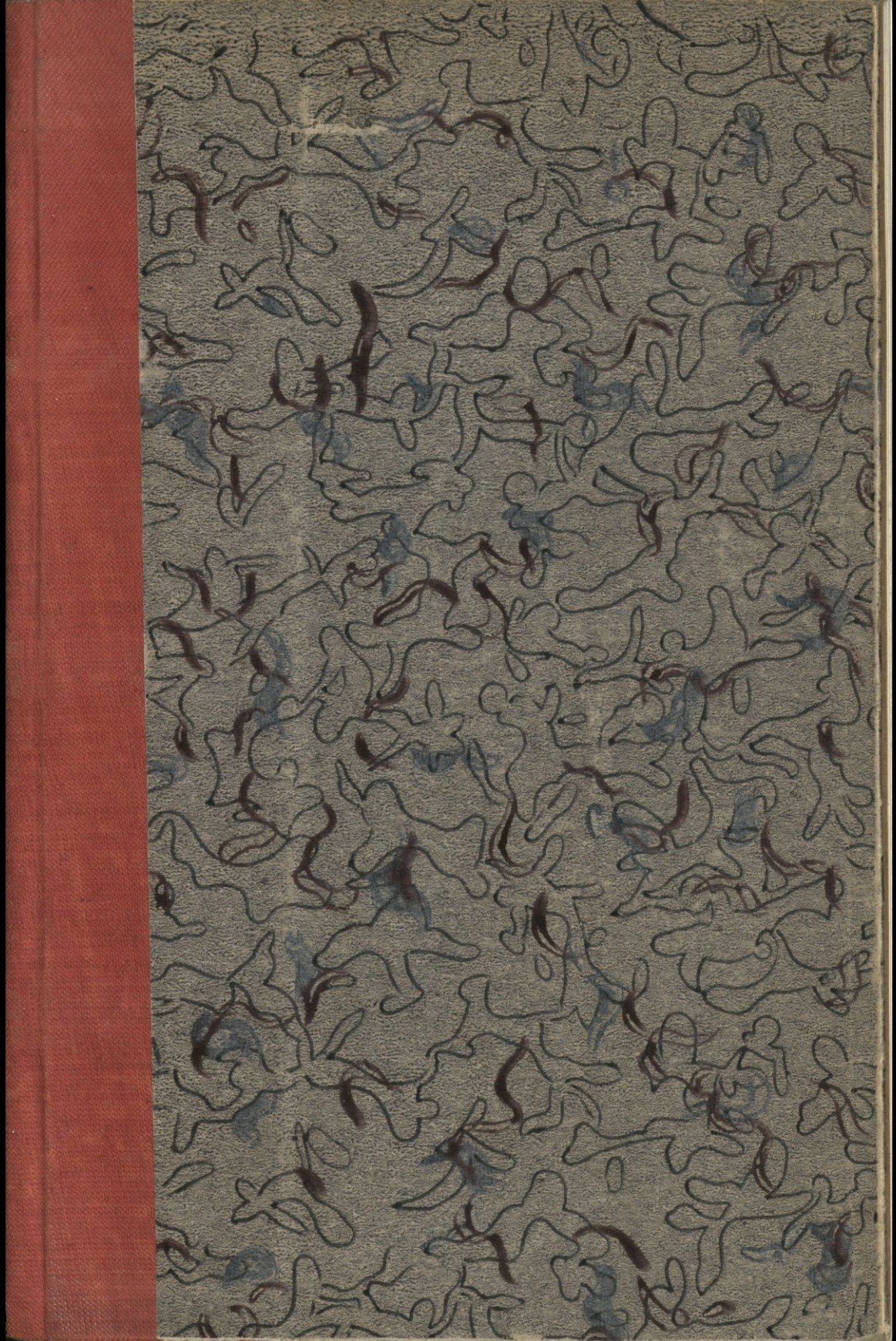


Grey Scale #13



A 1 2 3 4 5 6 M 8 9 10 11 12 13 14 15 B 17 18 19





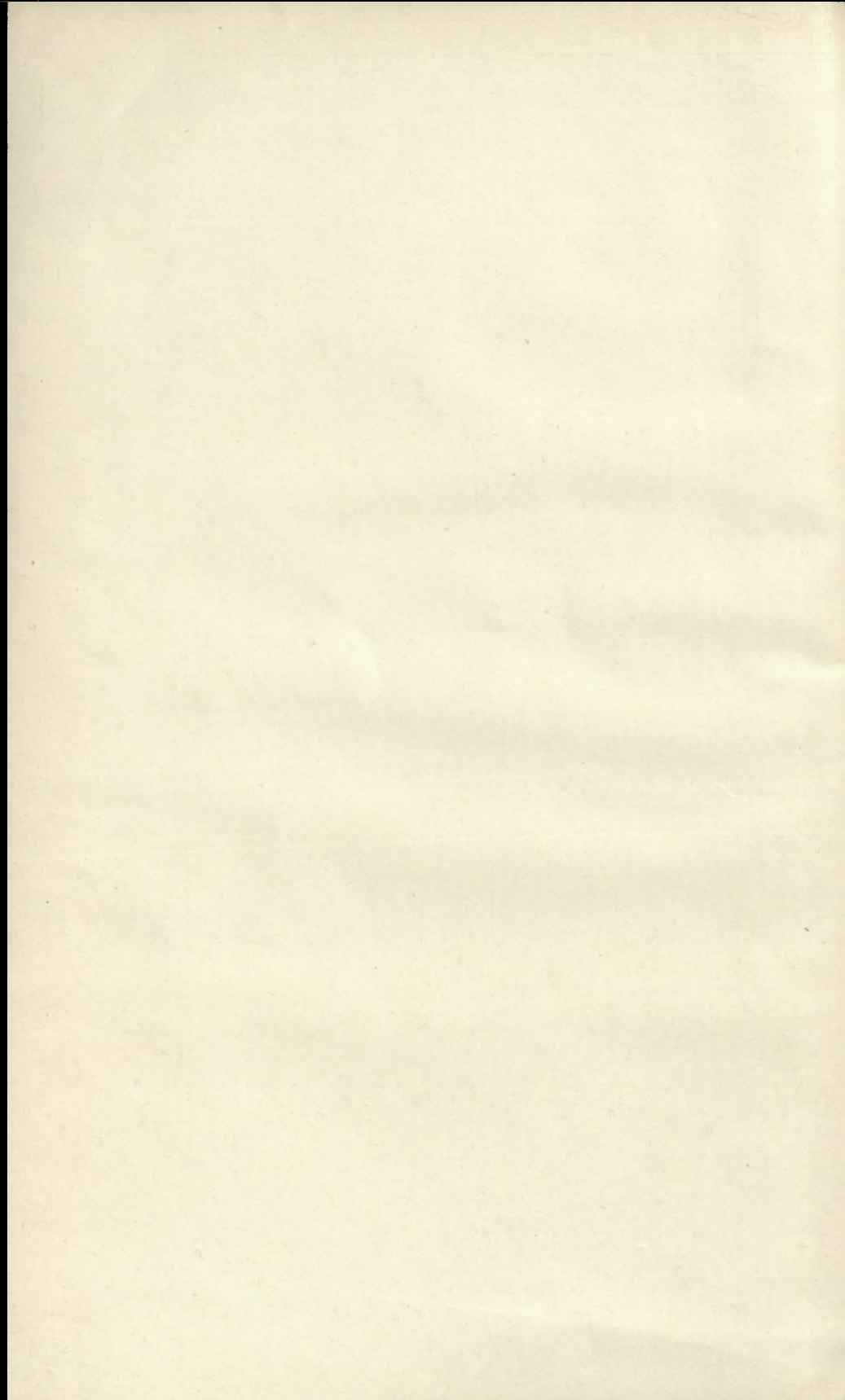


Z Rozwadowski.
1916.

ALBUM · LEGIONÓW POLSKICH

126 · O B R A Z Ó W

NAKLADEM · CENTRALNEGO · BIURA · WYDAWNICTW
N · K · N · W · KRAKOWIE · 1916.



ALBUM LEGIONÓW POLSKICH

ALBUM REGIONOW POLSKICH

ALBUM LEGIONÓW
POLSKICH
126 OBRAZÓW



K R A K Ó W - 1 9 1 6

NAKŁADEM · CENTRALNEGO · BIURA · WYDAWNICTW
N · K · N

355 (01); 355. 91 (438) a



33570 | a



KUŹNIA W M. ERZWINIE.



GRUPA OFICERÓW.



GRUPA OFICERÓW.



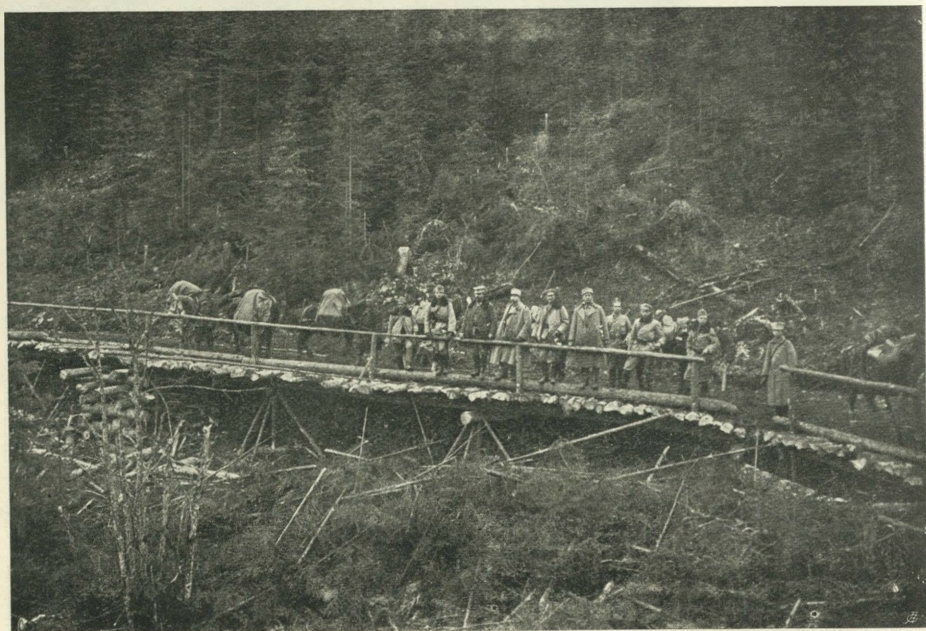
TRANSŁOKACYA.



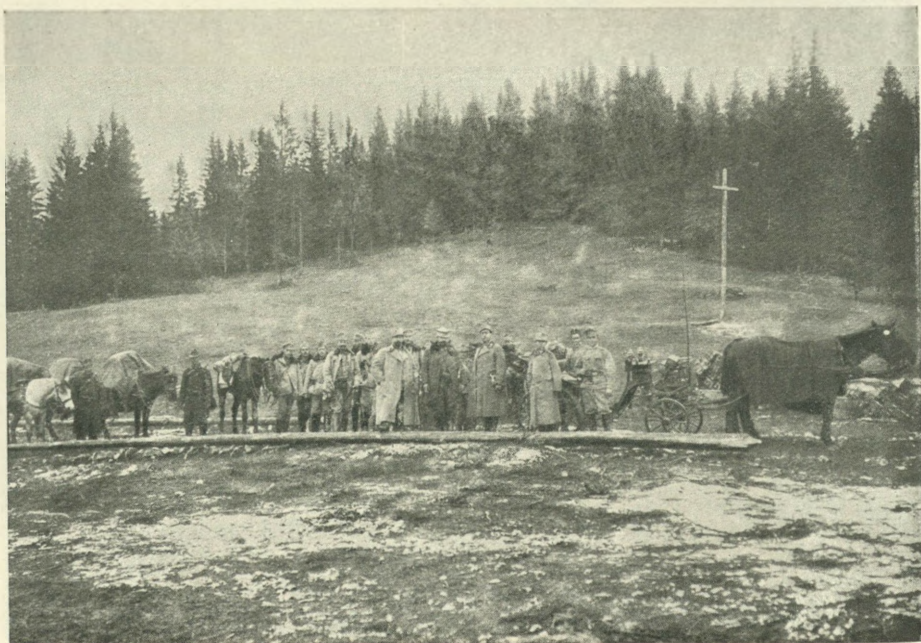
SZKOŁA PODCHORAŻYCH.



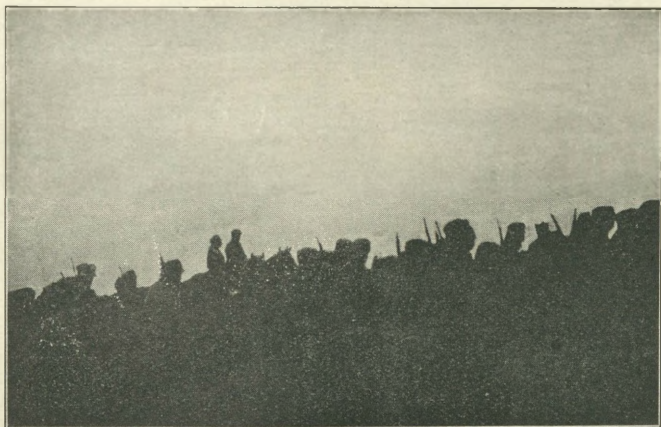
DEKOROWANI ZA WALECZNOŚĆ.



50-CIO METROWY MOST W JEDNEM Z NAJZIKSZYCH MIEJSC „DROGI LEGIONÓW”.



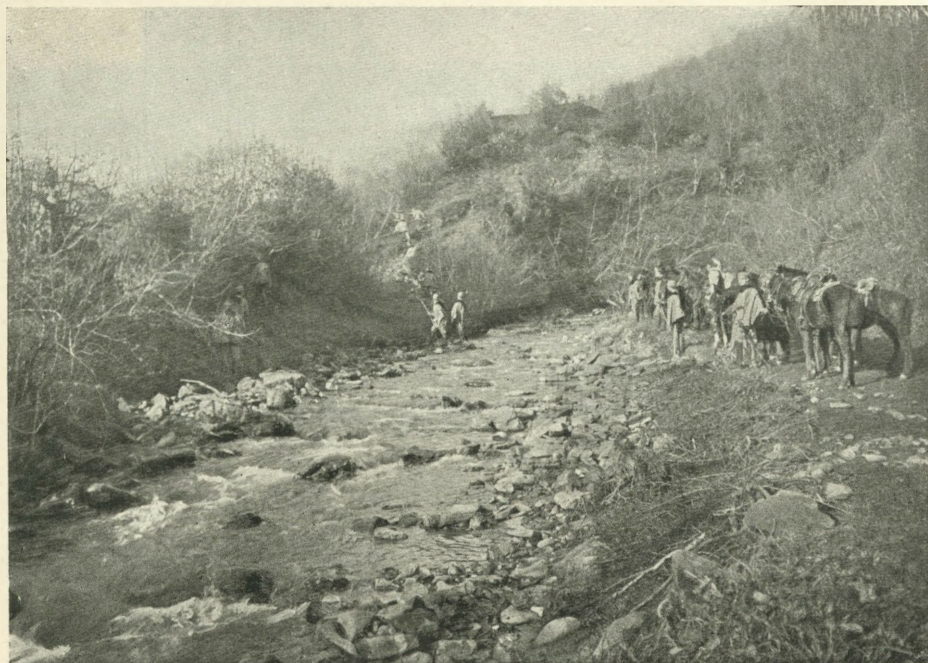
KRZYŻ, WZNIESIONY RĘKAMI LEGIONISTÓW NA SZCZYCIE PANTYRU.



MARSZ NOCNY DO KRZYWOPŁOTÓW.



WYPATRYWANIE PRZEBIEGU BITWY.



ZASADZKA.



KOMENDANT LEGIONÓW, SZEF SZTABU I OFICEROWIE ORDYNANSOWI.



MSZA POLOWA.



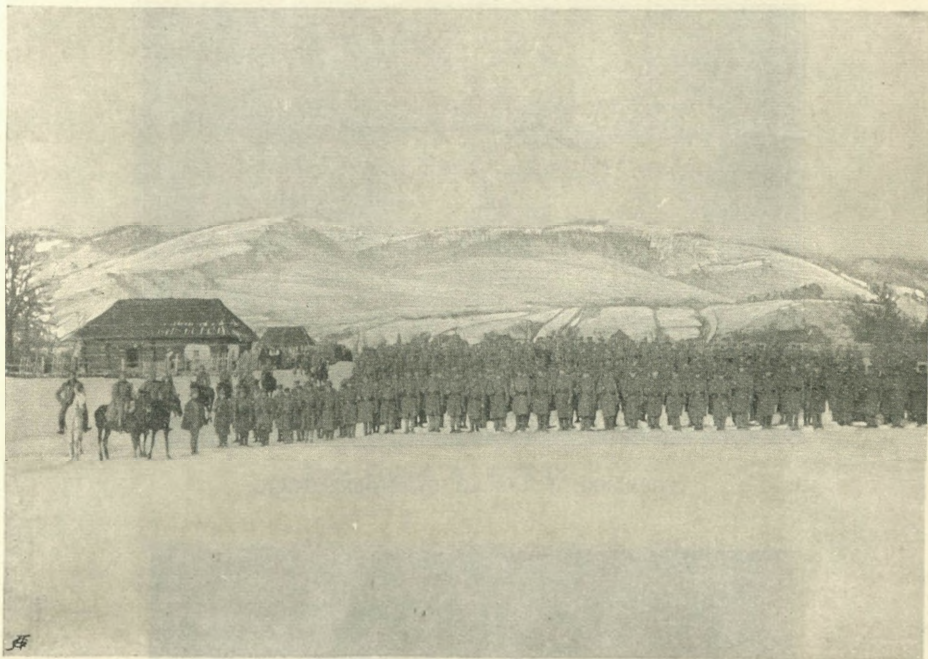
KARABIN MASZYNOWY NA POZYCYI.



KOMENDANT LEGIONÓW, SZEFSZTABU I OFICEROWIE ORDYNANSOWI.



GRUPA OFICERÓW BATALIONU 2 III KOMENDANTA FABRYCEGO.



KOLUMNA.



BIWAK.



FURMANKI W LASACH ŚWIĘTOKRZYSKICH.



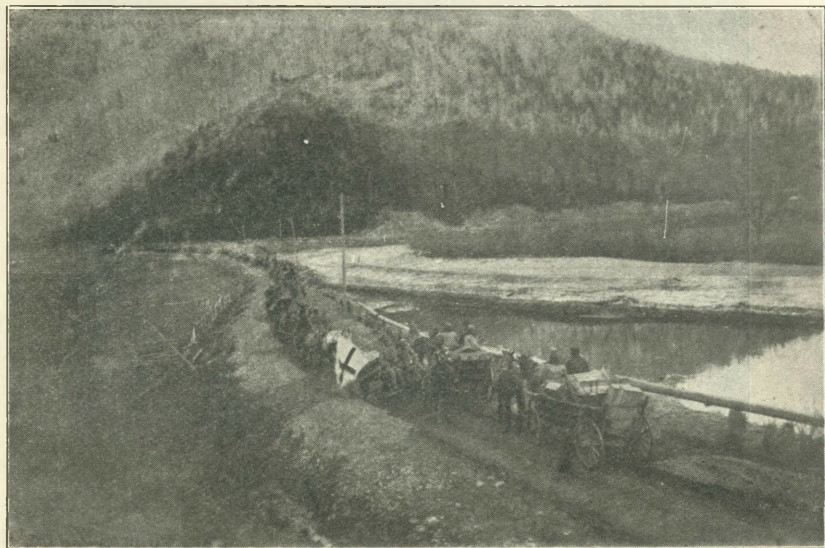
TRANSPORT RANNYCH NA „DRODZE LEGIONÓW“



PRZY STUDNI W MIERZWINIE.



NA „DRODZE LEGIONÓW“.



TRANSPORT RANNYCH Z GALICYI DO WĘGIER.



PRZEPRAWA SZWADRONU KAWALERYI PRZEZ RZEKĘ NAGY AG.



KARABIN MASZYNOWY.



OKOPY KOŁO MARMAROS-SZIGET.



KUCHNIA POŁOWA.



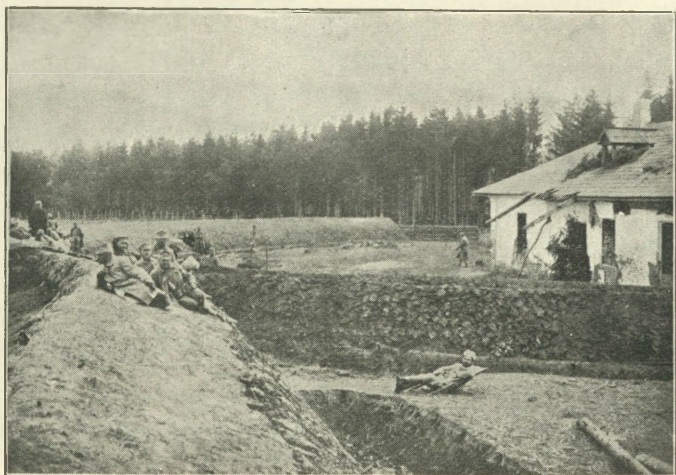
TRANSPORT WOJSK KOLEJKĄ GÓRSKĄ Z RAFAJŁOWEJ DO ZIELONEJ (KARPATY).



PRZED GŁÓWNA KWATERA.



PLUTON KAWALERYI II. BRYGADY.



ODPOCZYNEK.



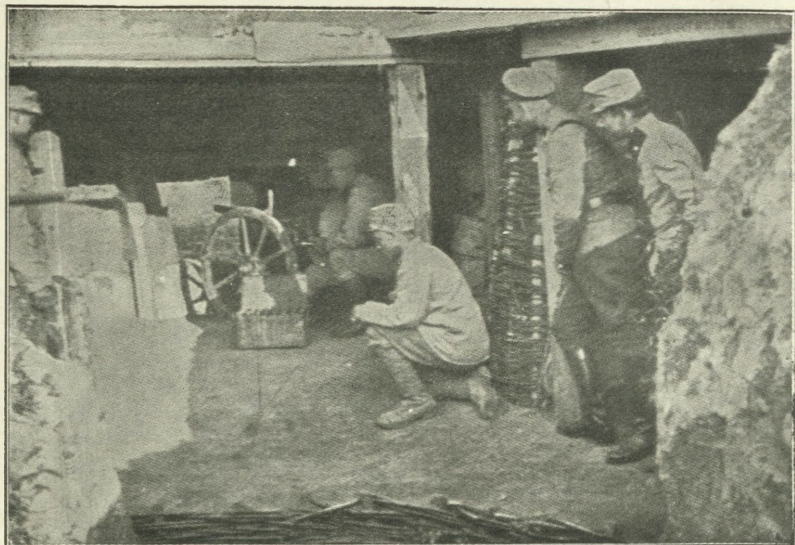
UŁAN SZWADRONU II. BRYGADY.



TOALETA PORANNA W KONARACH.



OPATRYWANIE RANNYCH POD NADWÓRNA.



ARMATKA W OKOPACH W RARAŃCZY.



TYRALIERA!



KUCHNIA POŁOWA.



ODDZIAŁ PIECHOTY LEGIONOWEJ.



KUCHNIA POŁOWA POD OKOPAMI W RARAŃCZU NA BUKOWINIE.



JUKI, PRZEPRAWIAJĄCE ŻYWNOSĆ DLA LEGIONÓW PRZEZ PRZEŁĘCZ PANTYRSKĄ.



SZYBKI OGIĘN. (W OKOPACH NA GRANICY BESSARABSKEJ).



LEGIONIŚCI W PRZEBRANIU CHŁOPSKIM WRACAJĄCY Z NIEWOLI ROSYJSKIEJ, SPOTYKAJĄ
ODDZIAŁ WOJSK POSPOLITEGO RUSZENIA KTÓRY DZIELI SIĘ Z NIMI OBJADEM.



SZCZEPIENIE PRZECIW CHOLERZE NA POZYCZYACH 2-GIEJ BRYGADY.



„GMACH” POCZTY POLOWEJ LEGIONÓW.



POSTÓJ TABORÓW W LIPNICY MUROWANEJ.



ARTYLERZYŚCI.



NIEDZIELA W OKOPACH W RARAŃCZU NA BUKOWINIE.



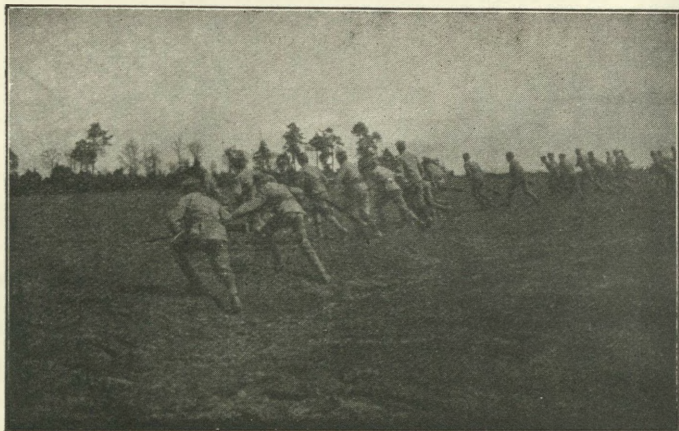
„RAFAJŁOWA”.



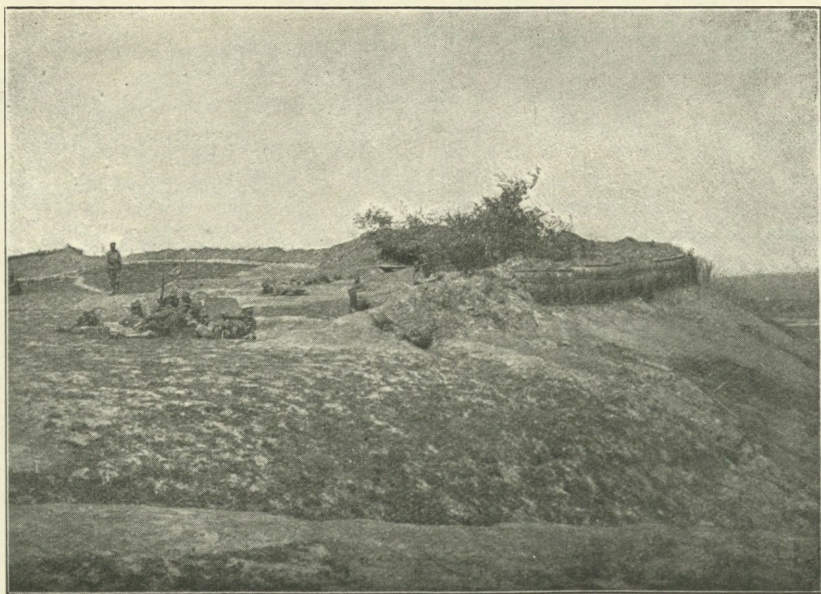
OBSERWATOR W OKOPACH NA POGRANICZU BESSARABSKIM.



NA GRANICY WĘGIER I GALICYI.



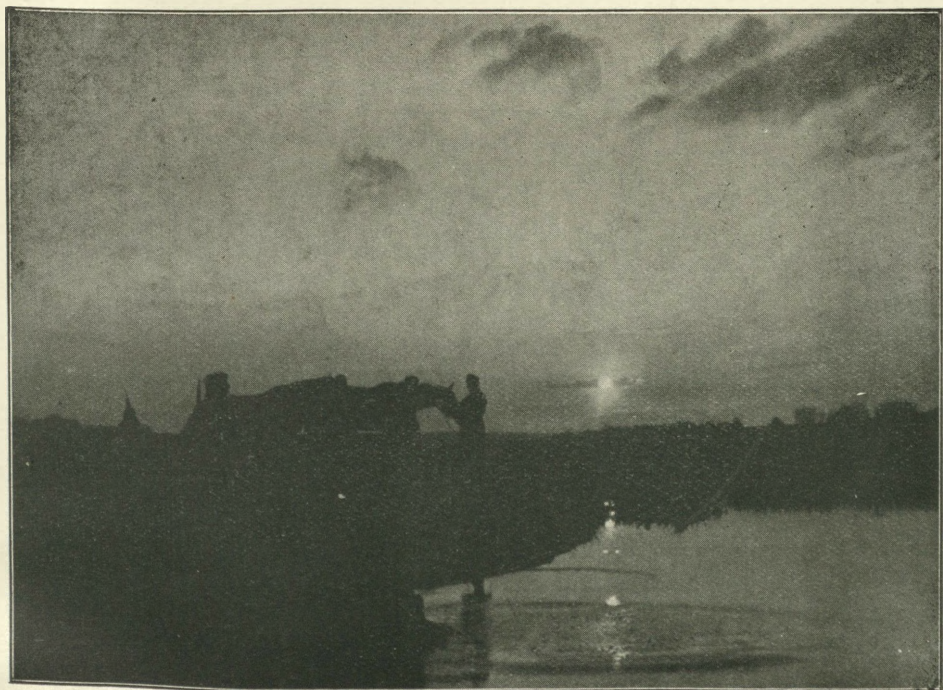
TYRALIERKA POD KAMIONKĄ (KOŁO LUBARTOWA).



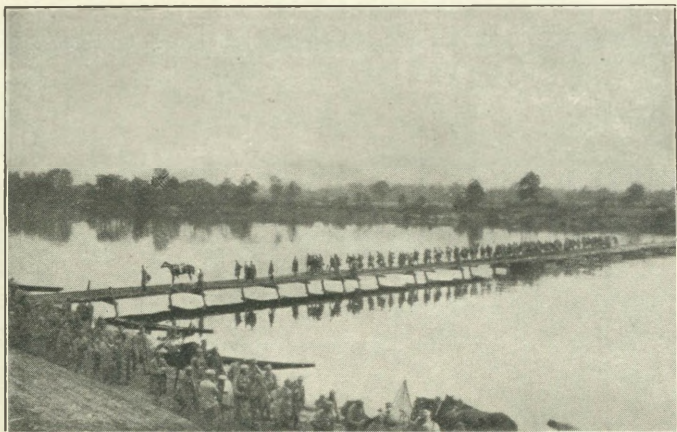
SZAŃCE NAD PRUTEM.



TABORY W MIERZWINIE.



WIECZÓR NAD NIDA.



PRZEPRAWA PRZEZ BUG.



BRYGADYER PIŁSUDSKI LUSTRUJE ROBOTY SAPERÓW PRZY MOŚCIE NAD NIDĄ.



FURMANKI Z RANNYMI.



Z NAD NIDY.



NAD PRUTEM.



PRZEJŚCIE PRZEZ WIEPRZ.



PRZEJŚCIE LEGIONÓW PRZEZ WISŁĘ POD ANNOPELEM.



PRZEJŚCIE LEGIONÓW PRZEZ BUG.



TABORY W MIERZWINIE.



NASTĘPCA TRONU ARC. KAROL FRANCISZEK WŚRÓD OFICERÓW KOMENDY LEGIONÓW.



LAZARET POLOWY POD URZĘDOWEM.



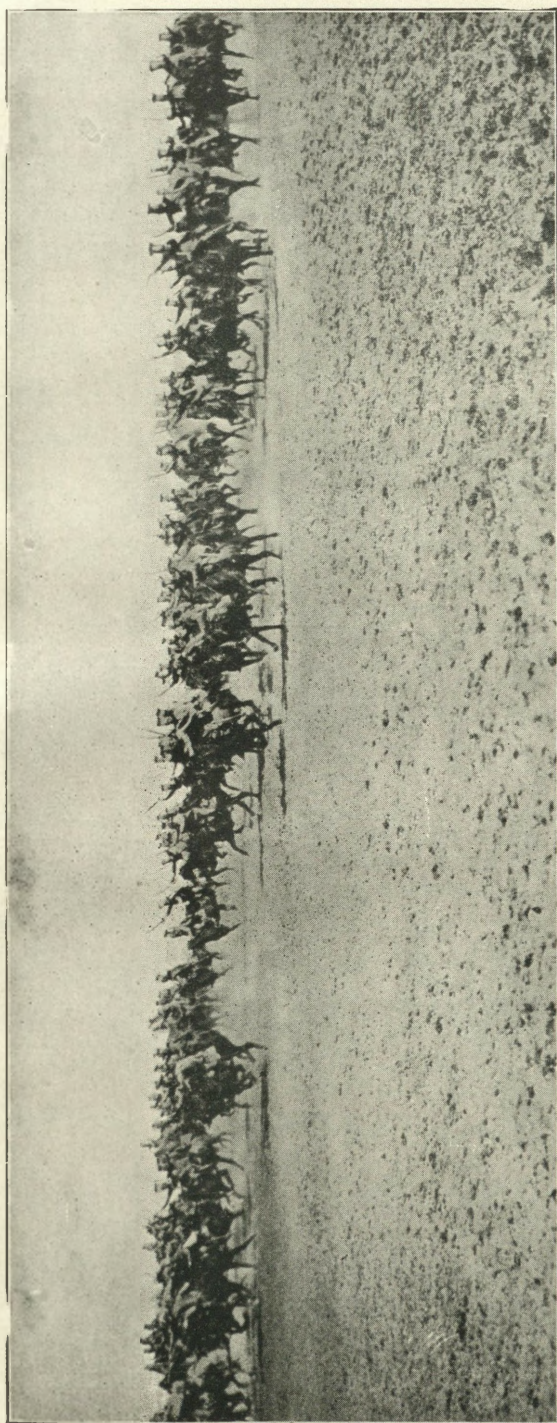
Z POMOCĄ LUDNOŚCI NAD NIDA.



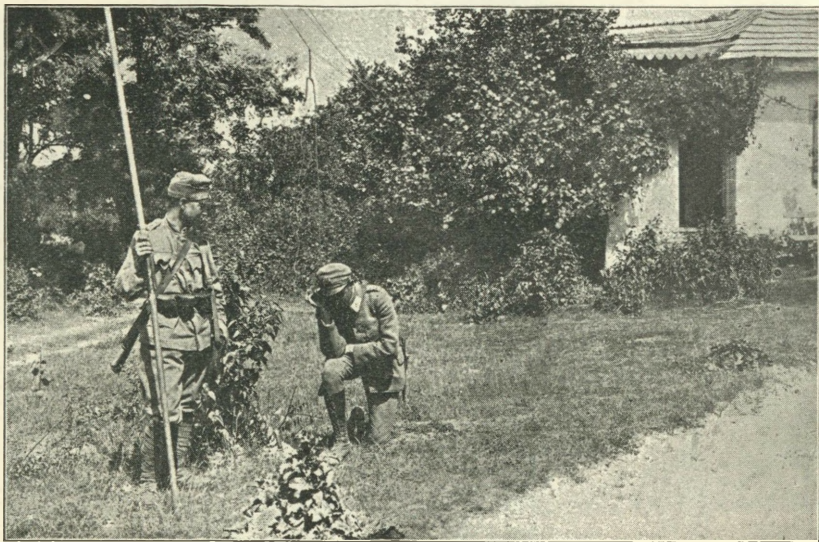
KAWALERZYŚCI I. BRYGADY W ZAGAJU.



KAWALERZYŚCI I. BRYGADY W ZAGAJU.



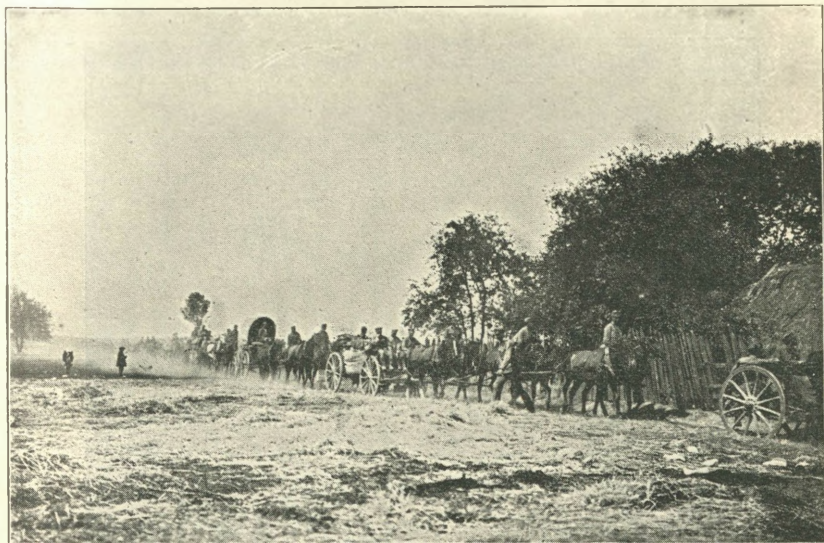
SZARŻA UŁANÓW BELIŃY.



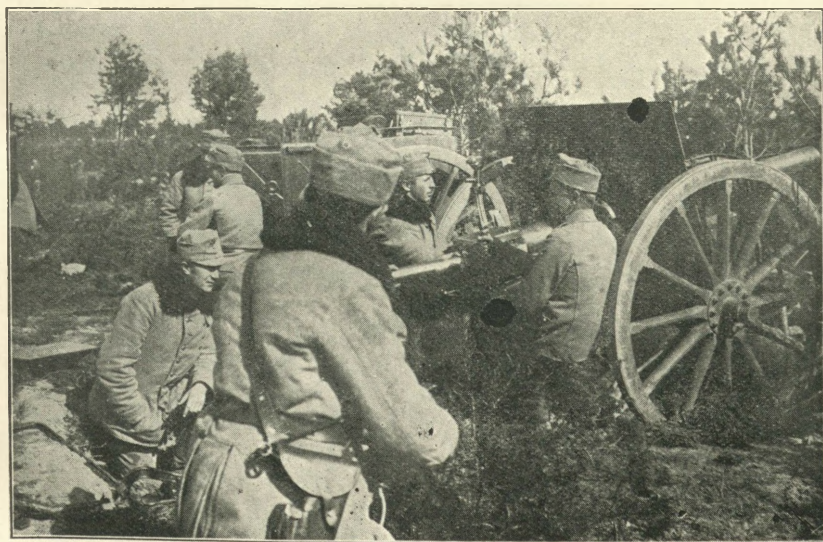
TELEFON POŁOWY I. BRYGADY W BIDZINACH.



KARABIN MASZYNOWY NA POZYCYI.



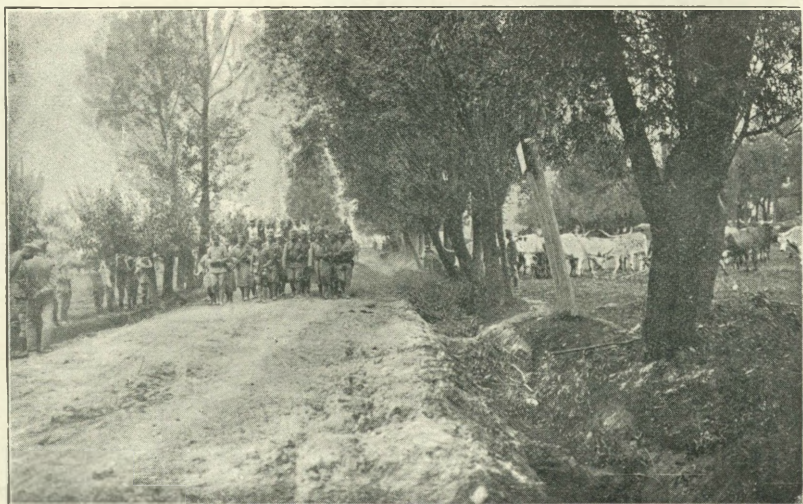
ARTYLERYA W MARSZU PRZEZ ELŻBIECIN (GUB. CHEŁMSKA).



5-TA BATERYA ARTYLERYI I. BRYGADY NA POZYCYI NAD NIDA.



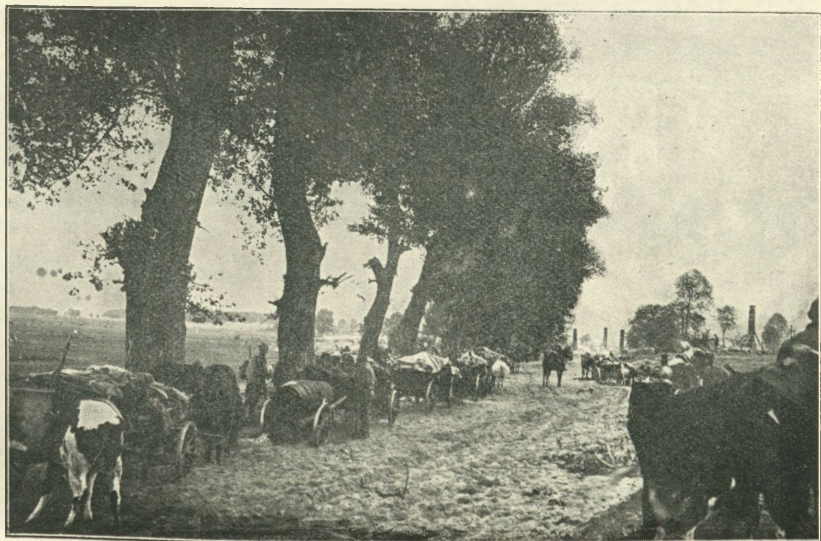
CZWARTACY W OKOPACH.



MUZYKA IV. PUŁKU.



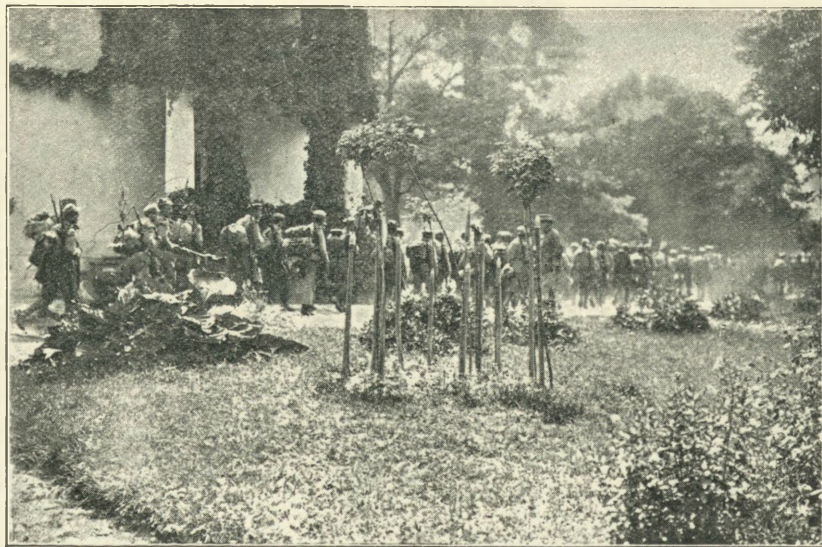
KAP. KASPRZYCKI OBSERWUJE BITWĘ POD KONARAMI.



TABORY W ŁYSOBYKACH NAD WIEPRZEM.



KONARY. W POCHODZIE NA POZYCYĘ.



PRZEMARSZ POD KONARAMI.



KONARY — PRZEMARSZ.



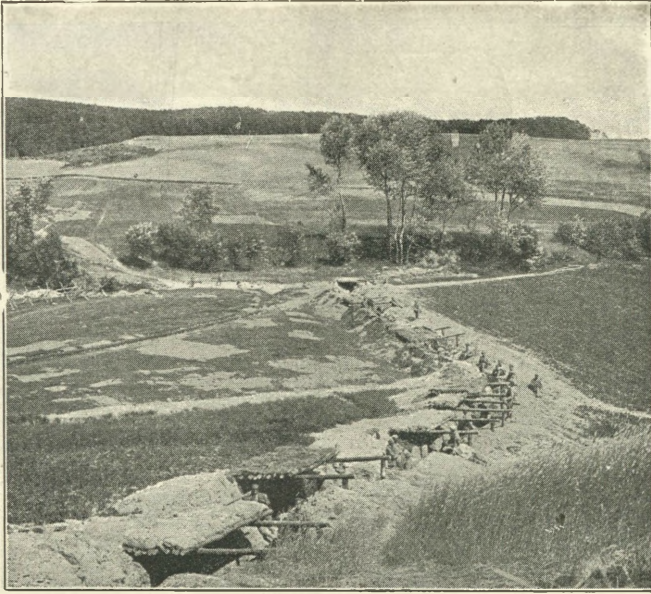
WKROCZENIE I. BRYGADY DO ZIEMI LUBELSKIEJ.



POD KONARAMI.



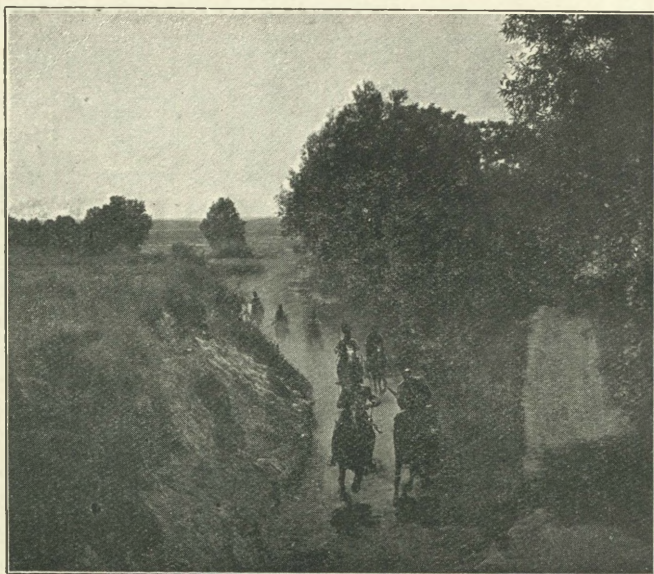
OKOPY POD KONARAMI.



OKOPY POD KONARAMI.



ARTYLERYA NA POZYCYI POD KONARAMI.



PATROL UŁAŃSKA.



ODPOCZYNEK POD JASTKOWEM.



SAPERZY NAPRAWIAJĄ MOST PALĄCY SIĘ ZA LUBLINEM.



PRZY OGNISKU.



TABORY PODCZAS BURZY POD ELŻBIECINEM.



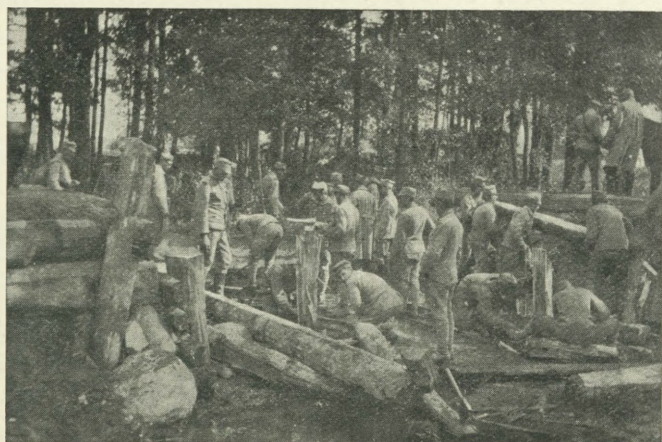
BUDOWA OKOPÓW W DZIERŻKOWICACH.



KARABINY MASZYNOWE POD JASTKOWEM.



SZPITAL POLOWY W ŁUKAWICY.



KOMPANIA TECHNICZNA IV. PUŁKU.



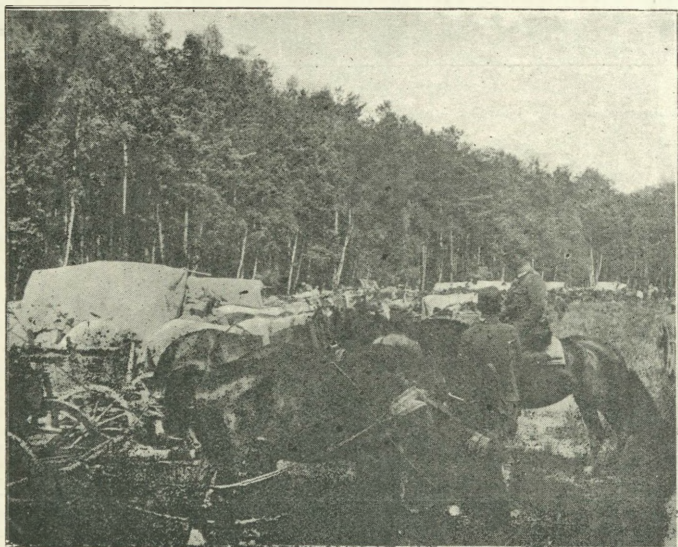
„NOWA GAZETA”. OKOPY NA POGRANICZU BESSARABSKIM



BUDOWA REZERWY OKOPÓW POD KONARAMI.



KARABINY MASZYNOWE IV. PUŁKU.



TREN IV. PUŁKU.



SZTAB 1. BAONU IV. PUŁKU. WYDAWANIE DYSPOZYCYI PRZEZ MAJORA GALICĘ



PRZY BUDOWIE ZIEMIANEK.



WARSZTAT SZEWSKI NA POZYCYI.



UŁAN II. SZWADRONU.



KRZYŻ LEGIONÓW NA GRANICY BESSARAŃSKIEJ, POSTAWIONY PRZEZ 3-CI PUŁK.



UŁANI II. BRYGADY.



KWATERA LEKARZY LAZARETU POLOWEGO.



PLUTON PODPORUCZNIKA WIENIAWY.



ROTMISTRZ BELINA (+) I PORUCZNIK (++) DRESZER (ORLICZ).



KAWALERYA PRZED WYMARSZEM.



SZARŻA KAWALERYI I. DYWIZYONU I. BRYGADY.



PLUTON PODPOR. MACHNICKIEGO.



PRZYBYCIE I. BATALIONU II. PUŁKU KAP. SŁAWA DO JĘDRZEJOWA.



ARTYLERZYŚCI I. BRYGADY.



KAP. BRZOZA I KAP. ŚNIADOWSKI NA POZYCYI NAD NIDĄ.



ARTYLERYA I. BRYGADY.



BICIE BYDŁA W MIERZWINIE.



SIERŻANCI PROWANTOWI.



ORKIESTRA I. BRYGADY.



OKOPY NAD NIDA.



KARABINY MASZYNOWE NA POZYCYI.



TABORY.



WARSZTAT SZEWSKI.



PONTON KOMPANII SAPERÓW.



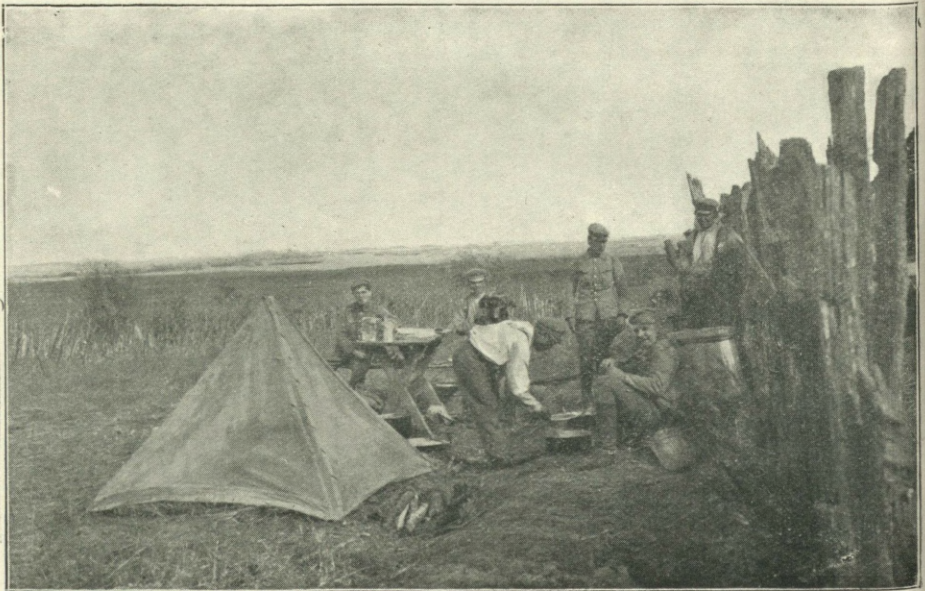
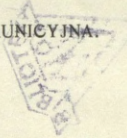
KUCHNIA POLOWA.



W LASACH NA WOŁYNIU.



KOLUMNA AMUNICYJNA



ZA POZYCYA.

Biblioteka Główna
Akademii Obrony Narodowej

33570/2



12-033570-000-0