

AKADEMIA OBRONY NARODOWEJ

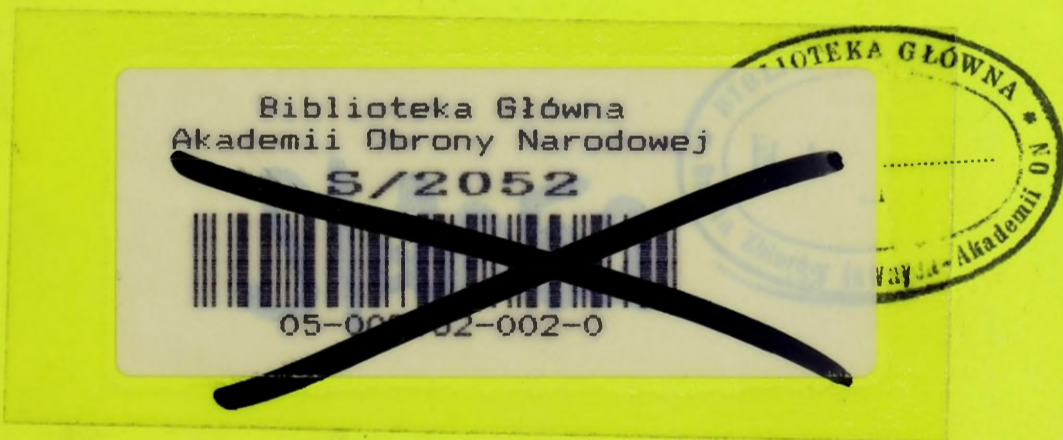
WYDZIAŁ WOJSK LĄDOWYCH
KATEDRA DOWODZENIA I ŁĄCZNOŚCI

AON wewn. 4488/93

~~Do użytku służbowego~~

Egz. Nr2

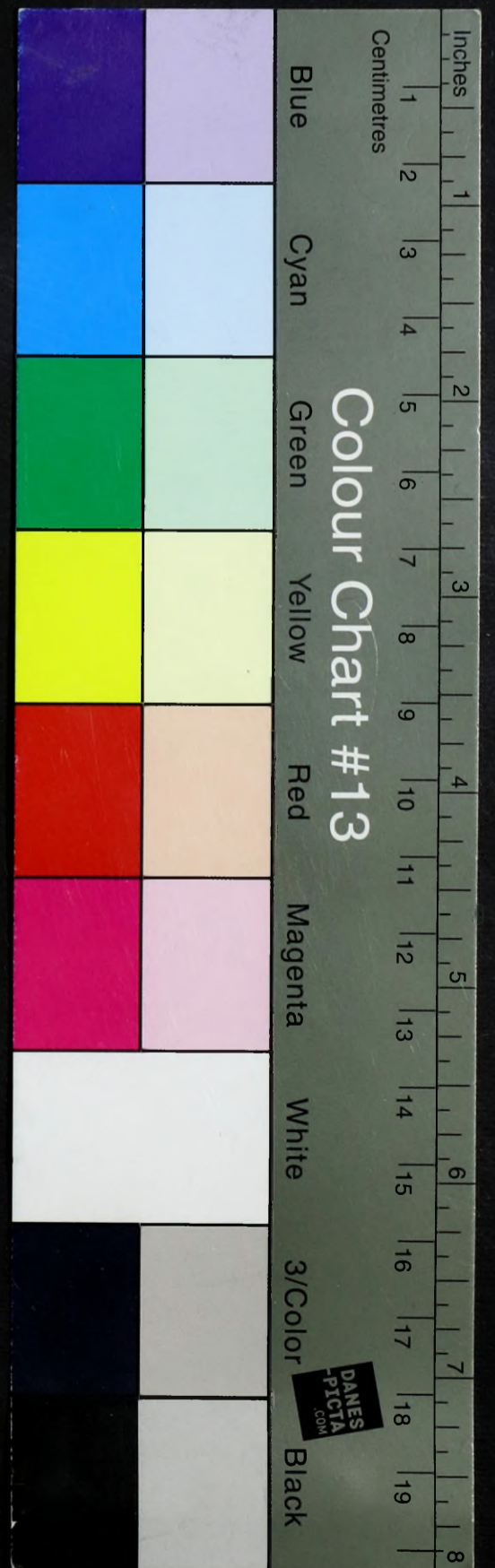
WZORY PISEMNYCH DOKUMENTÓW BOJOWYCH CZĘŚĆ I – ODDZIAŁ – „B”



60459

WARSZAWA

1993



AKADEMIA OBRONY NARODOWEJ

WYDZIAŁ WOJSK LĄDOWYCH
KATEDRA DOWODZENIA I ŁĄCZNOŚCI

AON wewn. 4488/93

Do użytku służbowego

Egz. Nr2



WZORY PISEMNYCH DOKUMENTÓW BOJOWYCH

CZĘŚĆ I – ODDZIAŁ – „B”

~~S/2052~~



Niniejsze "Wzory pisemnych dokumentów bojowych" zalecam do wykorzystania w procesie dydaktycznym Wydziału Wojsk Lądowych Akademii Obrony Narodowej.

KOMENDANT
WYDZIAŁU WOJSK LĄDOWYCH

płk prof.dr hab.Stanisław KOZIEJ

WYDZIAŁ WOJSK LĄDOWYCH
WYDZIAŁ WOJSK LĄDOWYCH

Opracował zespół w składzie:

- płk doc. dr hab. Sylwester PIOTROWSKI
- płk dr Henryk OLCHA
- ppłk dypl. Stanisław LEPKA

SPIS TREŚCI

	Strona
WSTĘP	5
I. MARSZ	7
1. Zarządzenie przygotowawcze	7
2. Wstępne zarządzenie bojowe	8
3. Wstępne zarządzenie bojowe dla awangardy	9
4. Rozkaz bojowy	10
5. Legenda do planu marszu	14
II. OBRONA	19
1. Zarządzenie przygotowawcze	19
2. Wstępne zarządzenie bojowe	20
3. Rozkaz bojowy	22
4. Zarządzenie bojowe	27
5. Legenda do decyzji dowódcy	29
III. NATARCIE	33
1. Zarządzenie przygotowawcze	33
2. Wstępne zarządzenie bojowe	34
3. Rozkaz bojowy	36
4. Zarządzenie bojowe	40
5. Legenda do decyzji dowódcy.....	42

WSTĘP

"Wzory pisemnych dokumentów bojowych" przeznaczone są dla nauczycieli akademickich i studentów Akademii Obrony Narodowej. Zawierają one kolejny z możliwych wariantów praktycznych rozwiązań w zakresie opracowania pisemnych dokumentów bojowych na szczeblu oddziału, przyjęty umownie jako wariant "B". Treść dokumentów w tym wariacie jest bardziej szczegółowa niż w wariacie "A" i dostosowana jest do tzw. "stylu kierowania przez czynności" polegającego na szczegółowym określaniu zadań (czynności) wykonawcom.

Wzory te powstały w oparciu o dotychczasowe doświadczenia pracy sztabu oddziału oraz oficerów Katedry Dowodzenia i Łączności. Zawarte są w nich ustalenia określone między innymi w propozycjach nowego regulaminu walki.

Niniejsze wzory dokumentów bojowych są przeznaczone do wykorzystania na szczeblu oddziału, a więc pułku zmechanizowanego, brygady zmechanizowanej (pancernej, piechoty górskiej, obrony wybrzeża itp.) jeżeli ta wchodzić będzie organizacyjnie w skład dywizji, oraz batalionu zmechanizowanego (czołgów itp.) jeżeli będzie on wchodził w skład związku taktycznego.

Jeżeli przełożony uzna za konieczne lub wskazane przekazać podwładnym inne jeszcze dane (oprócz zadania bojowego) wpływające z jego decyzji i planu walki (np. rubież ataku i czas jej osiągnięcia), to może uczynić to w dowolnym czasie. Dane te powinno się zapisać i w formie dokumentu przechowywać w sztabie jako załącznik do zarządzenia lub rozkazu bojowego.

MARSZ

Zarządzenie przygotowawcze pułku
do marszu

*Wydaje się ustnie lub przez
techniczne środki łączności, jego
treść zapisuje oficer sztabu i w
formie dokumentu zachowuje w
sztabie.*

KLAUZULA TAJNOSCI

Egz. pojedynczy

DOWÓDCA ...

ZARZĄDZENIE PRZYGOTOWAWCZE ... pz nr SD - ... (miejsce).
... (data, godzina). Mapa ... (skala), wydanie ... (rok).

... pz będzie maszerował na czole (w składzie) sił głównych
dywizji po drodze

Dowódca pułku r o z k a z a ł:

1. Do ... (godzina, data) przygotować ..., uzupełnić ...,
wyewakuować ..., (inne).

2. Dowódca batalionu o ... (godzina, data) przybyć na SD
pułku celem otrzymania zadania bojowego.

SZEF SZTABU ... pz

m.p.

... (stopień, imię i nazwisko)

Wykonano w 1 egz.- a/a

Wyk. (stopień, imię i nazwisko)
Druk (inicjały maszynisty) (data)
Nr (ks. masz.)

Wstępne zarządzenie bojowe pułku
do marszu dla batalionu wykonują-
cego marsz w siłach głównych
pułku

*Wydaje się ustnie lub przez tech-
niczne środki łączności, jego
treść zapisuje oficer sztabu i w
formie dokumentu bojowego zacho-
wuje się w sztabie.*

KLAUZULA TAJNOŚCI

Egz. pojedynczy

DOWÓDCA ...

WSTĘPNE ZARZĄDZENIE BOJOWE ... pz nr SD - ... (miejsce).
... (data, godzina). Mapa ... (skala), wydanie ... (rok).

1. Nieprzyjaciel prowadzi działania bojowe na rubieży
Istnieje możliwość działania ... w rejonie ... oraz wykonania
uderzeń ... i ... podczas przekraczania rejonu (rubieży)

2. ... bz z Droga marszu nr Maszerować za ...
(lub na czole sił głównych pułku). Rejon ... zająć do

Postoje: od ... do ... czołem w ...;

W wypadku niespodziewanego napadu nieprzyjaciela zająć
rubież

Czołem przekroczyć punkt wyjściowy ... o ... ; punkt
wyrównania nr ... o ...;

3. Z przodu maszeruje ..., z tyłu

4. Gotowość do marszu ... (godzina, data).

5. Rozkaz bojowy będzie wydany o ... na SD pułku.

m.p.

SZEF SZTABU ... pz
... (stopień, imię i nazwisko)

DOWÓDCA ... pz
...(stopień, imię i nazwisko)

Wykonano w 1 egz.- a/a

Wyk. (stopień, imię i nazwisko)
Druk (inicjały maszynisty) (data)
Nr (ks. masz.)

Wstępne zarządzenie bojowe pułku
do marszu dla awangardy

Wydaje się ustnie lub przez techniczne środki łączności, jego treść zapisuje oficer sztabu i w formie dokumentu bojowego zachowuje się w sztabie.

KLAUZULA TAJNOŚCI

Egz. pojedynczy

DOWÓDCA ...

WSTĘPNE ZARZĄDZENIE BOJOWE ... pz nr SD - ... (miejsce).
... (data, godzina). Mapa ... (skala), wydanie ... (rok)

1. Nieprzyjaciel prowadzi działania bojowe na rubieży
Istnieje możliwość działania ... w rejonie ... oraz wykonania uderzeń ... i ... podczas przekraczania rejonu rubieży

2. ... bz z ... - awangarda pułku. Do ... zająć rubież (rejon)

Droga marszu

Czołem przekroczyć: punkt wyjściowy ... o ...; punkt wyrównania nr ... o ...;

W wypadku niespodziewanego napadu nieprzyjaciela zająć rubież

3. Z przodu maszeruje ..., z tyłu

4. Gotowość do marszu ... (godz., data).

5. Rozkaz bojowy będzie wydany o ... na SD pułku.

m.p.

SZEF SZTABU ... pz
... (stopień, imię i nazwisko)

DOWÓDCA ... pz
... (stopień, imię i nazwisko)

Wykonano w 1 egz. - a/a

Wyk. (stopień, imię i nazwisko)
Druk (inicjały maszynisty) (data)
Nr (ks. masz.)

Rozkaz bojowy pułku do marszu

Wydaje się ustnie, jego treść zapisuje oficer sztabu i jako dokument bojowy zachowuje się w sztabie.

KLAUZULA TAJNOŚCI

Egz. pojedynczy

ROZKAZ BOJOWY ... pz nr SD - ... (miejsce). ... (data, godzina). Mapa ... (skala), wydanie

1. Nieprzyjaciel prowadzi działania ... (rodzaj) na rubieży ..., główne uderzenie wykonując na kierunku ... (skupiając główny wysiłek obrony w rejonie ...).

Istnieje możliwość oddziaływania lotnictwa nieprzyjaciela siłami ..., szczególnie na rubieżach

W rejonach ... prowadzą aktywne działania GDR, prawdopodobnie ze składu Od rubieży ... nieprzyjaciel ma możliwość oddziaływania na pułk ... (artyleria, raketami taktycznymi, śmigłowcami bojowymi, itp).

2. ... pz z ..., wykonuje marsz po drodze nr ... - ... (nazwy miejscowości), na czołe sił głównych dywizji (w składzie sił głównych dywizji).

Rejon ... (rubież) zajmuje do

Postoje: od ... do ... czołem sił głównych w ...;

W przypadku spotkania z nieprzyjacielem pułk jest w gotowości do

Czołem sił głównych przekracza: punkt wyjściowy ... o ...; punkt wyrównania nr ... - ... (miejscowość) o ...;

3. W przypadku spotkania z nieprzyjacielem ... DZ wykonuje

W przodzie wojska własne prowadzą ... na rubieży

Na prawo brak sąsiadów (lub jak poniżej).

Na lewo po drodze nr ... - ... (nazwy miejscowości) wykonuje marsz ... i do ... zajmuje rejon ... w gotowości do

4. Zdecydowałem:

Wykonać marsz w jednej kolumnie marszowej.

Ugrupowanie marszowe

Ubezpieczyć się od czoła ... (awangarda, szpicą) w składzie ... z zadaniem osłony sił głównych pułku podczas marszu oraz zabezpieczenia rozwinięcia i wejścia sił głównych pułku do walki w przypadku spotkania z nieprzyjacielem.

Odległość ... (awangardy, szpicy) od czoła sił głównych pułku ... km.

Droga marszu

Srednia prędkość ... km/godz.

Punkt wyjściowy

Punkty wyrównania nr ... - ... (miejscowość);

Podczas marszu wykonać ... postoje jednogodzinne i jeden postój dwugodzinny.

Główny wysiłek obrony przeciwlotniczej skupić do osłony czołowych pododdziałów pułku.

Srodki napadu powietrznego zwalczać według zasad określonych we współdziałaniu z systemem obrony przeciwlotniczej.

Podczas marszu utrzymywać gotowość nr 1 - w dzień dla 1/2 sił, w nocy 1/3 sił, a w czasie przekraczania odcinków kanalizujących ruch - całość sił wyznaczonych do zwalczania srodków napadu powietrznego.

Dywizjon artylerii przeciwlotniczej ugrupować do osłony awangardy i czoła sił głównych. Ścisłe realizować przedsięwzięcia powszechnej OPL.

5. R o z k a z u j ę :

a) ... bz z ... - awangarda pułku. Do ... zająć ... (rejon, rubież) zabezpieczając wejście sił pułku do rejonu

Droga marszu nr

Czołem sił głównych przekroczyć: punkt wyjściowy ... ;
punkt wyrównania nr ... o ... ;

b) ... bz z ..., marsz wykonać po drodze nr Maszerować za ... (lub na czołe sił głównych pułku). Rejon ... zająć do ... (godzina, data).

Postoje: od ... do ... czołem w ... ;

W przypadku uderzenia sił naziemnych nieprzyjaciela być w gotowości do

Czołem przekroczyć: punkt wyjściowy o ... ; punkt wyrównania nr ... o ... ;

UWAGA: punkt c, d formuluje się podobnie.

e) Artyleria: ..., (wymienić artylerię do ognia pośredniego i bppanc).

Droga marszu nr

Maszerować: ... (wymienić pododdziały artylerii do ognia pośredniego) za ...; bppanc za

... (wymienić pododdziały artylerii do ognia pośredniego) rejon ... zająć do

bppanc rejon ... zająć do

Postoje:

... (pododdziały artylerii do ognia pośredniego), od ... do ... czołem w ...;

bppanc od ... do ... czołem w ...;

Czołem przekroczyć:

- punkt wyjściowy - ... /artyleria do ognia pośredniego/
o ...; bppanc o ...;

- punkt wyrównania nr ... /artyleria do ognia pośredniego/
o ... ; bppanc o ... ;

f) ... dąplot - główny wysiłek obrony przeciwlotniczej skupić do osłony awangardy, czoła sił głównych i SD pułku.

Pododdziały przeciwlotnicze dywizjonu ugrupować do osłony SDO dywizjonu przegrupować w składzie

W ugrupowanie osłanianych pododdziałów włączyć się w rejonie wyjściowym do godziny W rejonie dziennego (nocnego) odpoczynku osłaniać ... ze stanowisk w rejonie

W rejonie ześrodkowania osłonić ... ze stanowisk w rejonie

...) OZR - ..., zapewnić bezkolizyjny marsz pułku po drodze nr

Maszerować za (przed)

Punkt wyjściowy przekroczyć o

.../ ... - droga marszu nr

Maszerować za

Rejon ... zająć do

Postoje: od ... do ... czołem w ...;

Czołem przekroczyć: punkt wyjściowy o ... ; punkt wyrównania nr ... o ...;

6. Normy zużycia: rakiet plot ... - ... szt.; amunicji do ar-
mat plot ... - ... jo; ... (inne).

7. Gotowość do marszu

8. SD maszeruje za Od ... czynne w rejonie

Postoje: od ... do ... czołem w ...;

Przekroczyć punkt wyjściowy o ...; punkt wyrównania nr ... o
...;

W przypadku zniszczenia SD pułku dowodzenie przejmuje

m.p.

SZEF SZTABU ... pz
... (stopień, imię i nazwisko)

DOWÓDCA ... pz
...(stopień, imię i nazwisko)

Wykonano w 1 egz.- a/a

Wyk. ... (stopień i nazwisko wykonawcy)
Druk. ... (inicjały maszynisty) ... (data)
Nr ... (ks. masz.)

Jest pisemnym załącznikiem do
graficznej decyzji dowódcy.
Jej treść jako dokument bojowy
zachowywana jest w sztabie.

KLAUZULA TAJNOŚCI

Egz. pojedynczy

LEGENDA

do planu marszu ... pz w ... (data).

1. ZESTAWIENIE STANU OSOBOWEGO I ZASADNICZEGO SPRZĘTU BOJOWEGO ORAZ STAN NAPROMIENIENIA

POD- ODDZIAŁY	STAN OSOBOWY				SPRZĘT BOJOWY				NAPROMIENIENIE LUDZI	
PODODDZIAŁY PUŁKU										
... bz										
... bz										
itd.										
RAZEM										
PODODDZIAŁY WZMOCNIENIA										
.../.../pa										
.../... bsap										
itd.										
RAZEM										

2. PODZIAŁ SIŁ I ŚRODKÓW

ELEMENTY UGRUPOWANIA MARSZOWEGO	PODODDZIAŁY RODZAJÓW WOJSK I ŚRODKI WZMOCNIENIA									
Awangarda										
Szpica boczna										
...(itd.)										
OZR										
Wsparcie										

3. ORGANIZACJA ZABEZPIECZENIA MARSZU

3.1. Obrona przed bronią masowego rażenia

Rozpoznanie skażeń na drodze marszu prowadzić siłami ... w składzie ... (podać element ugrupowania w składzie którego będą maszerowały siły prowadzące rozpoznanie skażeń).

W rejonach ... wyznaczyć w pododdziałach posterunki obserwacji skażeń.

Do czasu rozpoczęcia marszu przeprowadzić kontrolę stanu technicznego sprzętu chemicznego.

Do likwidacji skutków uderzeń BMR wydzielić

... (inne).

3.2. Powszechna obrona przeciwlotnicza

Główny wysiłek obrony przeciwlotniczej skupić do osłony ... szczególnie podczas

... dążyć wykorzystać do osłony ... i

Środki napadu powietrznego zwalczać według zasad określonych we współdziałaniu z systemem OP. Podczas marszu i na postojach utrzymywać gotowość nr 1 - w dzień dla 1/2 sił, w nocy 1/3.

Dywizjon artylerii przeciwlotniczej ugrupować do osłony awangardy i czoła sił głównych. We wszystkich pododdziałach od szczebla ... zorganizować obserwację określonej przestrzeni powietrznej. Realizować przedsięwzięcia powszechnej OPL.

... (inne).

3.3. Maskowanie

Przedsięwzięcia w zakresie maskowania realizować poprzez:

- wykorzystanie właściwości maskujących terenu;
- maskowanie ruchu kolumn, zwłaszcza podczas marszu w nocy;
- środki radiowe UKF wykorzystywać tylko do przekazywania sygnałów;

- ... (inne).

3.4. Zabezpieczenie inżynieryjne

Rozpoznanie drogi marszu zorganizować siłami ... działającego w ugrupowaniu

Utrzymanie drogi głównej i dróg obejścia prowadzić siłami ... działającymi jako OZR.

Etatowe mosty towarzyszące mieć w gotowości do zabezpieczenia przepraw przez przeszkody wodne.

Rozbudowę fortyfikacyjną rejonów ... prowadzić całością sił wykonując prace inżynieryjne pierwszej kolejności.

... (inne).

3.5. Obrona przeciwchemiczna

Główny wysiłek skupić na wykrywaniu wybuchów jądrowych, ..., wykrywaniu stref (rejonów) skażeń i pożarów podczas marszu oraz w rejonach postojów i ześrodkowania.

Kontrolę dozymetryczną i chemiczną zorganizować natychmiast po wyjściu pododdziałów ze stref skażeń.

W wypadku użycia przez nieprzyjaciela broni masowego rażenia na maszerujące pododdziały całkowite zabiegi specjalne zorganizować

Być w gotowości do prowadzenia odkażania i dezaktywacji odcinków dróg marszu oraz maskowania dymami

3.6. Ubezpieczenie

Podczas marszu siły główne ubezpieczyć

Być w gotowości do wydzielenia ze składu ... szpicy bocznej w sile

Ze składu ... wyznaczyć ubezpieczenie tylne w sile

W rejonie ześrodkowania zorganizować ubezpieczenie

W rejonie postojów ... zorganizować ubezpieczenie

Pododdział dyżurny pułku -

3.7. Wsparcie logistyczne

3.7.1. Zaopatrzenie materiałowe

a) Pułk posiada ... zapasy ruchome środków materiałowych.

b) Do ... pułkowe i ... zapasy wraz z transportem przydzielić do poszczególnych elementów ugrupowania marszowego.

W czasie marszu w pierwszej kolejności wykorzystać ... , ... (inne).

c) Normy zużycia podczas marszu ... (amunicji, MPS, inne).

3.7.2. Serwis techniczny

W okresie przygotowania marszu zorganizować obsługiwane techniczne i remont bieżący sprzętu wojskowego. Sprawdzić wyposażenie pojazdów i wozów bojowych w

W czasie marszu uwzględnić możliwość wykorzystania

Remont sprzętu technicznego prowadzić:

- w pododdziałach remonty bieżące o pracochności do ... ;
- siłami pułku o pracochności do

Do ... pułkowe i ... zapasy wraz z transportem przydzielić do poszczególnych elementów ugrupowania marszowego .

W czasie marszu w pierwszej kolejności wykorzystywać
... (inne).

3.7.3. Pomoc medyczna

Przed rozpoczęciem marszu żołnierzy chorych ewakuować do

W czasie marszu rannych i chorych ewakuować transportem sanitarnym pułku do

W wypadku uderzeń BMR pomoc medyczną organizować siłami

3.8 Służba porządkowo-ochronna

W trakcie marszu pułk korzysta z regulacji ruchu organizowanej siłami

Siłami plorr zorganizować regulację ruchu w

4. GOTOWOŚĆ

Gotowość do marszu -

... (inne).

5. DOWODZENIE

a) sygnały

CZYNNOŚCI ZAGROZENIE	DOWODZENIA			POWIADAMIANIA		
	tele- fon	radio	wzro- kowe	tele- fon	radio	wzro- kowe
...						
...						
...						

b) SD - w marszu za ... ;

- w rejonie ześrodkowania

m.p.

SZEF SZTABU ... pz

... (stopień, imię i nazwisko)

Wykonano w 1 egz. a/a

Wyk. ... (stopień, imię i nazwisko)

Druk. ... (inicjały maszynisty) ... (data)

Nr ... (ks. masz.)

OBRONA

Zarządzenie przygotowawcze pułku do obrony

Wydaje się ustnie lub przez techniczne środki łączności, jego treść zapisuje oficer sztabu i w formie dokumentu zachowuje w sztabie.

DOWÓDCA ...

ZARZĄDZENIE PRZYGOTOWAWCZE ... pz nr... . SD - (miejsce).

... (data, godzina). Mapa ... (skala), wydanie ... (rok).

... pz przejście do ... w składzie sił głównych dywizji.

Dowódca pułku rozkazał:

1. Do ... (godzina, data) przygotować ..., uzupełnić ..., wyewakuować ..., (inne).

2. Dowódca batalionu o ... (godzina, data) przybyć na SD pułku celem otrzymania zadania bojowego.

m.p.

SZEF SZTABU ...pz

... (stopień, imię i nazwisko)

Wykonano w 1 egz.- a/a

Wyk. (stopień, imię i nazwisko)
Druk (inicjały maszynisty) (data)
Nr (ks. masz.)

Wstępne zarządzenie bojowe pułku
do obrony

Wydaje się ustnie lub przez techniczne środki łączności, jego treść zapisuje oficer sztabu i w formie dokumentu bojowego zachowuje się w sztabie.

KLAUZULA TAJNOŚCI

Egz. pojedynczy

DOWÓDCA ...

WSTĘPNE ZARZĄDZENIE BOJOWE ... pz nr SD - ... (miejsce)
... (data, godzina). Mapa ... (skala), wydanie ... (rok).

1. W pasie obrony pułku naciera (prawdopodobnie przejdzie do natarcia) ..., mając w pierwszym rzucie ..., w odwodzie
Spodziewany główny kierunek uderzenia nieprzyjaciela

Dotychczas wykryto:

- przegrupowanie wojsk w sile ... w kierunku ...;
- odwody w sile ... w rejonach ...;
- artylerię na SO w rejonach ...;
- itp.

2. ... batalion ... bronić rejonu

Główny wysiłek obrony skupić w rejonie Szczególną uwagę zwrócić na utrzymanie rejonu Obezwładnić nieprzyjaciela przed przednim skrajem obrony i nie dopuścić do przerwania się w kierunku

W wypadku włamania się nieprzyjaciela w ugrupowanie batalionu uporczywą obroną na rubieży ... i ogniem ... zatrzymać jego natarcie i stworzyć warunki do wykonania kontrataku drugim rzutem pułku.

Przedni skraj obrony rozbudować na rubieży

Pozycję ubezpieczeń bojowych zorganizować na rubieży

Styk z ... zabezpieczyć

3. Na prawo ... batalion ... przechodzi do obrony rejonu ...
i nie dopuszcza do przerwania się nieprzyjaciela w kierunku
....

Linia rozgraniczenia

Na lewo ... batalion ... broni rejonu ... i nie dopuszcza do
przerwania się nieprzyjaciela w kierunku

Linia rozgraniczenia

4. Rejon obrony zająć do ... gotowość systemu ognia

Prace inżynieryjne pierwszej kolejności wykonać do

5. Rozkaz bojowy będzie wydany o ... na SD pułku.

SZEF SZTABU ... pz
... (stopień, imię i nazwisko) m.p. DOWÓDCA ... pz
... (stopień, imię i nazwisko) ... (stopień, imię i nazwisko)

Wykonano w 1 egz. a/a:

Wyk. (stopień, imię i nazwisko)
Druk (inicjały maszynisty) ... (data)
Nr (ks. masz.)

Rozkaz bojowy pułku do obrony
Wydaje się ustnie, jego treść za-
pisuje oficer sztabu i jako doku-
ment bojowy zachowuje się w szta-
bie.

KLAUZULA TAJNOŚCI

Egz. pojedynczy

ROZKAZ BOJOWY ... pz nr SD - ... (miejsce). ... (data,
godzina). Mapa ... (skala), wydanie ... (rok).

1. W pasie obrony pułku naciera (prawdopodobnie przejdzie do natarcia) ..., mając w pierwszym rzucie ..., w odwodzie Spodziewany główny kierunek uderzenia nieprzyjaciela Działania bojowe ... może wspierać lotnictwo ... ze składu ... wykonując uderzenia na ... siłami ... oraz artylerią ze składu

Wykryto:

- artylerię na SO w rejonach ...;
- przegrupowanie wojsk w sile ... w kierunku ...;
- SD ... w rejonach ...;
- itp.

2. ... pz przechodzi do obrony rejonu ... na dwóch pozycjach obrony. Skupia główny wysiłek obrony w rejonie ... i nie dopuszcza do przerwania się nieprzyjaciela w kierunku
Przedni skraj obrony na rubieży

3. Na korzyść pułku ... jest w gotowości do wykonania uderzenia ... na:

- ...;
- ...;

... wykonuje:

- podczas podejścia nieprzyjaciela do obrony ...;
- podczas rozwijania się i przechodzenia do ataku

... w gotowości do niszczenia środków przeciwpancernych nieprzyjaciela z rubieży nr 1 ...; nr 2

... jest w gotowości do wykonania kontrataku z rubieży ... w kierunku ... lub zwalczania nieprzyjaciela z rubieży ogniowych ...

Na prawo ... broni ... z zadaniem niedopuszczenia do przerwania się nieprzyjaciela w kierunku ...

Linia rozgraniczenia: ...

Na lewo ... przechodzi do obrony ... z zadaniem niedopuszczenia do przerwania się nieprzyjaciela w kierunku ...

Linia rozgraniczenia: ...

4. Zdecydowałem

Główny wysiłek obrony skupić w rejonie ... i nie dopuścić do przerwania się nieprzyjaciela w kierunku Rozwijające się i podchodzące kolumny nieprzyjaciela oraz ... zwalczać W wypadku przełamania obrony ... lub ..., wykonać kontratak ... z rubieży ... w kierunku ... dążąc do odtworzenia przedniego skraju obrony.

Ugrupowanie bojowe w ... rzuty: w pierwszym ..., w drugim ..., (odwodzie) ...

W rejonie obrony pułku rozbudować ... i przygotować ... oraz ... rubieży ogniowych.

Pozycję ubezpieczeń bojowych rozbudować na rubieży ...

5. Rozkazuje:

a) ... batalion ... z ... bronić rejonuGłówny wysiłek obrony skupić w rejonie Szczególną uwagę zwrócić na utrzymanie rejonu Obezwładnić nieprzyjaciela przed przednim skrajem obrony i nie dopuścić do przerwania się w kierunku ...

W przypadku włamania się nieprzyjaciela w ugrupowanie batalionu uporczywą obroną rubieży ... i ogniem ... zatrzymać jego natarcie i stworzyć warunki do wykonania kontrataku drugim rzutem pułku.

Przedni skraj obrony rozbudować na rubieży ...

Wspiera: ...

Linia rozgraniczenia: ...

Styk z ... zabezpieczyć ...

SOD od ... w rejonie ...

b) treść tego podpunktu formułuje się podobnie jak ppkt a).
c) ... - drugi rzut pułku. Bronić rejonu ... i nie dopuścić do przerwania się nieprzyjaciela w kierunku

Być w gotowości do:

- wykonania kontrataku z rubieży ... w kierunku ...;
- zwalczania czołgów nieprzyjaciela z rubieży ogniowych ...;
- ...;
- zwalczania desantów nieprzyjaciela w rejonach ...; ...;
-

d) Artyleria:

PGA - ... (skład).

Zadania;

- być w gotowości do zwalczania ... nieprzyjaciela w rejonach ...;
- wzbraniać nieprzyjacielowi podejścia z kierunku ...;
- być w gotowości do odparcia ataku nieprzyjaciela na rubieży ...;
- być w gotowości do zwalczania nieprzyjaciela, który włamał się na kierunku ...;
- wesprzeć kontratak drugiego rzutu pułku ogniem ... na kierunkach ...;
- zabezpieczyć styk z ... ogniem

Rejon stanowisk ogniowych: zasadnicze - ...; zapasowe - ...; tymczasowe -

Gotowość do otwarcia ognia

e) ... dąplot we współdziałaniu z ... główny wysiłek OPL skupić do osłony ... w czasie ..., a następnie ... w czasie

Być w gotowości do:

Dywizjon ugrupować w ... linii baterii w rejonie

Zorganizować zasadzkę przeciwlotniczą w sile ... na ... skrzydle pułku.

Pododdziały na pozycji przedniej osłaniać siłami

SOD dąplot rozwinąć w rejonie

Gotowość systemu ognia

W okresie podejścia nieprzyjaciela do rubieży ataku oraz w czasie wykonania kontrataku uderzenia środków napadu powietrznego odierać całością sił skupiając główny wysiłek na niszcze-

niu ich do wysokości ... w sektorze W pozostałych okresach mieć w gotowości nr 1 ... środków ogniowych.

f) OPpanc - ... (skład).

Być w gotowości do odparcia ataku czołgów nieprzyjaciela z rubieży ogniowych

Rejon rozmieszczenia: zasadniczy - ...; zapasowy -

g) OZap - ... (skład).

Być w gotowości do minowania manewrowego na rubieżach

Rejon rozmieszczenia: zasadniczy - ...; zapasowy -

6. Główny wysiłek wsparcia logistycznego skupić na

Urządzenia logistyczne rozwinąć:

a) PPZ w rejonie ... czynne od ..., rejon zapasowy ... ;

b) PZUS w rejonie ... czynne od ..., rejon zapasowy ... ;

c) PPO w rejonie ... czynne od .., rejon zapasowy

Składy i szpitale stacjonarne:

a) amunicja ...;

b) paliw ...;

c) żywności ...;

d) innych środków zaopatrzenia ...;

e) inne

Normy zużycia środków zaopatrzenia:

amunicji: strzeleckiej ... jo, strzeleckiej pokładowej ... jo, moździerzowej ... jo, artyleryjskiej ... jo, czołgowej ... jo, bwp ... jo, przeciwlotniczej ... jo, plot pac. rakietowe ... jo; paliwa: BS i ON/PK ... jn, ON/PG ... jn, ON/CZ ... jn.

(Podaje się wówczas, gdy podwładni nie otrzymali tych danych wcześniej).

7. Rejon obrony zająć do ... gotowość systemu ognia ..., zapór inżynierskich

W zakresie rozbudowy fortyfikacyjnej rejonu obrony wykonać prace ..., które zakończyć do W rejonie głównego wysiłku uzyskać nasycenie zaporami ... w pozostałych rejonach

Pozycję przednią na rubieży

8. SD od ... w rejonie W przypadku zniszczenia SD do-
wodzenie przejmuje

m.p.

SZEF SZTABU ... pz
...(stopień, imię i nazwisko)

DOWÓDCA ... pz
...(stopień, imię i nazwisko)

Wykonano w 1 egz.- a/a

Wyk. ... (stopień i nazwisko wykonawcy)
Druk. ... (inicjały maszynisty) (data)
Nr ... (ks. masz.)

Zarządzenie bojowe do obrony

Wydaje się ustnie lub przez techniczne środki łączności, jego treść zapisuje oficer sztabu i w formie dokumentu bojowego zachowuje się w sztabie.

KLAUZULA TAJNOSCI

Egz. pojedynczy

DOWÓDCA ...

ZARZĄDZENIE BOJOWE ... pz nr ... SD - ... (miejsce).

... (data, godz.). Mapa ... (skala), wydanie ... (rok).

1. W pasie obrony pułku naciera (prawdopodobnie przejdzie do natarcia) ..., mając w pierwszym rzucie ..., w odwodzie Spodziewany główny kierunek uderzenia nieprzyjaciela Działania bojowe ... może wspierać lotnictwo ... ze składu ... wykonując uderzenia na ... siłami ... oraz artylerią ze składu

Wykryto:

- artylerię na SO w rejonach ...;
- przegrupowanie wojsk w sile ... w kierunku ...;
- SD ... w rejonach ...;
- itp.

2. ... batalion ... z ... bronić rejonu Główny wysiłek obrony skupić w rejonie Szczególną uwagę zwrócić na utrzymanie Zniszczyć nieprzyjaciela przed przednim skrajem i nie dopuścić do przerwania się w kierunku

W razie włamania się nieprzyjaciela na głębokość ... ogniem ... załamać jego natarcie, zająć ... i stworzyć warunki do wykonania kontrataku drugim rzutem pułku.

Przedni skraj obrony rozbudować na rubieży

Pozycje ubezpieczeń bojowych zorganizować w rejonie

Środki przeciwpancerne i czołgi na kierunku głównego wysiłku obrony rozmieścić

Wspiera:

Styk z ... zabezpieczyć ogniem ..., odpowiedzialny dowódca

3. Artyleria jest w gotowości do wykonania ruchomych ogni zaporowych w rejonach ..., stałych ogni zaporowych w rejonach ..., zesrodkowania ognia w rejonach

Na prawo broni rejonu

Linia rozgraniczenia:

Na lewo broni rejonu

Linia rozgraniczenia:

4. Rejon obrony zająć do

Gotowość systemu ognia ...; prace fortyfikacyjne wykonać do

....

m.p

Dowódca ... pz

...(stopień, imię i nazwisko)

Wykonano w 1 egz. - a/a

Wyk. (stopień i nazwisko wykonawcy)

Druk (inicjały maszynisty) (data)

Nr (ks. masz.)

*Jest pisemnym załącznikiem
do graficznej decyzji dowódcy.
Jej treść jako dokument bojowy
zachowywana jest w sztabie.*

KLAUZULA TAJNOŚCI
Egz. pojedynczy

LEGENDA

do decyzji dowódcy ... pz do obrony

1. ZESTAWIENIE STANU OSOBOWEGO I ZASADNICZEGO SPRZĘTU BOJOWEGO ORAZ STAN NAPROMIENIENIA

POD- ODDZIAŁY	STAN OSOBOWY				SPRZĘT BOJOWY				NAPROMIENIENIE LUDZI	
PODODDZIAŁY PUŁKU										
... b...										
... b...										
itd.										
RAZEM										
PODODDZIAŁY WZMOCNIENIA										
.../.../pa										
.../.../bsap										
itd.										
RAZEM										

2. PODZIAŁ SIŁ I ŚRODKÓW

ELEMENTY UGRUPOWANIA BOJOWEGO	PODODDZIAŁY RODZAJÓW WOJSK I ŚRODKI WZMOCNIENIA									

3. STOSUNEK SIŁ I ŚRODKÓW

Wojska własne		Wyszczególnienie	Nieprzyjaciela		Stosunek sił	
pododdziały	liczba		liczba	pododdziały	ilościowy	jakościowy
W rejonie obrony pułku na całą głębokość						
		Kompanie piechoty				
		Ludzie w kompanii piechoty				
		Czołgi i bwp do czołgów i środków ppanc npla				
		Artyleria do ognia pośredniego				
W rejonie głównego wysiłku obrony						
Na kierunku kontrataku						
... (inne warianty)						

4. CZAS GOTOWOŚCI

- a) Gotowość do obrony
- b) Gotowość systemu ognia
- c) Wykonanie prac rozbudowy fortyfikacyjnej rejonu obrony:
 - pierwszej kolejności ...;
 - drugiej kolejności

5. SYGNAŁY DOWODZENIA

Treść sygnału	Sposób przekazania		
	radiofoniczne		wzrokowe
	słowne	cyfrowe	

6. PRYZDZIAŁ ŚRODKÓW MATERIAŁOWYCH NA DZIEŃ

Lp.	Wyszczególnienie								
A	AMUNICJA (jo):								
1	strzelecka								
2	strzelecka po- kładowa								
3	moździerzowa								
4	artyleryjska								
5	czołgowa								
6	bwp								
7	przeciwlotnicza								
8	plot.poc.rak.								
9	ppk								
B	PALIWA (jn):								
1	BS i ON/PK								
2	ON/PG								
3	ON/CZ								
C	ZYWNOSĆ (racje)								
1	"WS"								
2	"W"								
3	"S"								
D	MINY (szt.)								
1	przeciwpancerna								
2	przeciwpiechotna								
E	MATERIAŁ WYBU- CHOWY (kg)								

m.p.

SZEF SZTABU ...pz

... (stopień, imię i nazwisko)

Wykonano w 1 egz.- a/a

Wyk. (stopień, imię i nazwisko)

Druk (inicjały maszynisty) (data)

Nr (ks. masz.)

NATARCIE

Zarządzenie przygotowawcze pułku
do natarcia.

*Wydaje się ustnie lub przez tech-
niczne środki łączności, jego
treść zapisuje oficer sztabu i w
formie dokumentu zachowuje w
sztabie.*

DOWÓDCA ...

ZARZĄDZENIE PRZYGOTOWAWCZE ... pz nr SD - ... (miejsce).

... (data, godzina). Mapa ... (skala), wydanie ... (rok).

... pz będzie nacierał w składzie sił głównych dywizji w kie-
runku

Dowódca pułku r o z k a z a ł:

1. Do ... (godzina, data) przygotować ... , uzupełnić ... ,
wyewakuować ... , (inne).

2. Dowódca batalionu o ... (godzina, data) przybyć na SD puł-
ku celem otrzymania zadania bojowego.

m.p.

SZEF SZTABU ... pz

... (stopień, imię i nazwisko)

Wykonano w 1 egz.- a/a

Wyk. (stopień, nazwisko wykonawcy)
Druk {inicjały maszynisty} (data)
Nr (ks. masz.)

Wstępne zarządzenie bojowe pułku
do natarcia z rejonu położonego w
głębi

Wydaje się ustnie przez technicz-
ne środki łączności, jego treść
zapisuje oficer sztabu i w formie
dokumentu bojowego zachowuje się
w sztabie.

KLAUZULA TAJNOŚCI

Egz. pojedynczy

DOWÓDCA ...

WSTĘPNE ZARZĄDZENIE BOJOWE ... pz nr ... SD - ... (miejsce)
... (data, godzina). Mapa ... (skala), wydanie ... (rok).

1. W pasie natarcia pułku bronią się (przechodzą do obrony)
na rubieży ... pododdziały ... , mając w pierwszym rzucie ... ,
w odwodzie

Dotychczas wykryto:

- odwód ... w rejonie ... ;
- ... da na SO w rejonie ... ;
- SD ... w rejonie ... ;
- itp.

2. ... batalion ... z ... nacierać w kierunku

Rubież ataku:

Zadanie bliższe: rozbić ... , opanować

Zadanie następne: rozbić ... , opanować

3. Na prawo ... batalion ... w zadaniu bliższym rozbija ... i
opanuje rubież ... , w zadaniu następnym rozbija ... i opanuje
rubież

Linia rozgraniczenia

Na lewo ... batalion ... w zadaniu bliższym rozbija ... i
opanuje rubież ... w zadaniu następnym rozbija ... i opanuje ru-
bież

Rozkaz bojowy pułku do natarcia

Wydaje się ustnie i jego treść zapisuje oficer sztabu i jako dokument bojowy zachowuje się w sztabie.

KLAUZULA TAJNOŚCI

Egz. pojedynczy

ROZKAZ BOJOWY ... pz nr SD - ... (miejsce)
... (data, godzina). Mapa ... (skala), wydanie ... (rok).

1. W pasie natarcia pułku bronią się (przechodzą do obrony) na rubieży ... pododdziały ... , mając w pierwszym rzucie ... , w odwodzie

Prawdopodobnie odwód ... wykona kontratak w kierunku

W wypadku niewykonania kontrataku, odwód ... przejdzie prawdopodobnie do obrony rubieży

Wykryto:

- ... da na SO w rejonie ... ;
- kompanijne punkty oporu w rejonach ... ;
- odwody ... w rejonie ... ;
- SD ... w rejonie ... ;
- itp.

2. ... pz z ... w zadaniu bliższym rozbija ... i opanowuje rubież

W zadaniu następnym wspólnie z rozbija ... i opanowuje rubież ... , skąd częścią sił zabezpiecza wprowadzenie do walki ... w kierunku

Kierunek dalszego natarcia:

Droga marszu nr ... -

3. W pasie natarcia pułku lotnictwo wysiłkiem ... e/l ... wykonuje uderzenie na ... i

W okresie ogniowego zabezpieczenia podejścia wojsk DGA - ... od ... do ... niszczy ... oraz obezwładnia ... nieprzyjaciela.

W przodzie ... pz broni rubieży

Na prawo ... pz rozbija pododdziały ... i w zadaniu bliższym opanowuje rubież

W zadaniu następnym rozbija odwód ... i opanowuje rubież

Kierunki głównego uderzenia:

Rubież ataku:

SD - Czynne od

Linia rozgraniczenia:

Na lewo ... pz ... rozbijają pododdziały ... i w zadaniu bliższym opanowują rubież

W zadaniu następnym rozbijają odwód ... i opanowują rubież

Kierunek głównego uderzenia:

Rubież ataku:

SD - Czynne od

Linia rozgraniczenia:

4. Zdecydowałem:

Broniące się pododdziały ... (przechodzące do obrony) opanowują ogniem ... da, uderzeniem ... batalionów ... rozbić ... , a następnie Kierunek głównego uderzenia

Ugrupowanie w ... rzuty: w pierwszym ... , w drugim ... (odwodzie)

5. Rozkazuję:

a) ... batalion ... z ... nacierać w kierunku

Zadanie bliższe: rozbić ... i opanować rubież

Zadanie następne: rozbić ... i opanować rubież

Kierunek dalszego natarcia:

Kierunek głównego uderzenia:

Odcinek przełamania:

Rubież ataku:

Droga marszu nr

Punkt wyjściowy przekroczyć w G -

Rubież rozwinięcia w kolumny batalionowe przekroczyć w G - ... ; w kompanijne w G -

Na rubież ataku wyjść w G -

Wspiera

Linia rozgraniczenia:

SDO - Czynne od Kierunek przemieszczenia

b) treść tego podpunktu formułuje się podobnie jak ppkt a.

c) ... batalion ... - drugi rzut pułku. Być w gotowości wejścia do walki z rubieży: nr 1 - ... ; nr 2 -

Zadanie bliższe: rozbić ... i opanować rubież
Kierunek dalszego natarcia:
Droga marszu nr W toku natarcia przesuwac się za ...
batalionem
Punkt wyjściowy przekroczyć w G -
Z chwilą wejścia do walki przydziela się
Wspiera
d) artyleria - artyleryjskie przygotowanie ataku ... minuty
(od ... do ...).
Układ: pierwsza NO - ... minut; druga NO - ... minut; trzecia
NO - ... minut.
Zadania:
- w pierwszej NO: obezwładnić ... w rejonie ... ; w rejonie
... ;
- w drugiej NO: obezwładnić ... w rejonie ... ; zniszczyć ...
w rejonie
- w trzeciej NO:
PGA: ... (skład)
Rejon SO:
Droga marszu nr
Gotowość do otwarcia ognia
e) ... dąplot we współdziałaniu z ... osłonić przed rozpozna-
niem i uderzeniem z powietrza ... oraz ... w czasie ... z rejonu
stanowisk ogniowych ..., a następnie być w gotowości do osłony
... .
SDO dąplot rozwinąć w rejonie
Główny wysiłek osłony skupić w sektorze: prawa granica ...
lewa granica
Gotowość systemu ognia
W trakcie natarcia przemieszczać pododdziały ogniowe dywizjo-
nu na kierunkach ... w gotowości do
f) OPpanc ... (skład). Do ... zająć stanowiska ogniowe na ru-
bieży W ogniowym przygotowaniu ataku zniszczyć środki
przeciwpancerne nieprzyjaciela na odcinku
W toku natarcia przemieszczać się za ... batalionem ... w go-
towości do niszczenia czołgów nieprzyjaciela z rubieży: nr 1 -
... ; nr 2 - ...; nr 3 -

g) OZR ... (skład). Do ... przygotować drogę

Rejon ześrodkowania ... zająć do

W toku natarcia przemieszczać się za ... w gotowości do torowania i utrzymania drogi

W toku natarcia torować i utrzymywać drogi

6. Główny wysiłek wsparcia logistycznego skupić na

Urządzenia logistyczne rozwinąć:

a) PPZ w rejonie ... czynne od ... , rejon zapasowy

b) PZUS w rejonie ... czynne od ... , rejon zapasowy

c) PPO w rejonie ... czynne od ... , rejon zapasowy

Składy i szpitale stacjonarne:

a) amunicji ... ;

b) paliw ... ;

c) żywności ... ;

d) innych środków zaopatrzenia ... ;

e) szpital cywilny służby zdrowia ... ;

f) inne

Normy zużycia środków zaopatrzenia:

amunicji: strzeleckiej ... jo, strzeleckiej pokładowej ... jo,
moździerzowej ... jo, artyleryjskiej ... jo, czołgowej ... jo,
bwp ... jo, przeciwlotniczej ... jo, plot poc. rakietowe ... jo;
paliwa: BS i ON/PK ... jn, ON/PG ... jn, ON/CZ ... jn.

(Podaje się wówczas, gdy podwładni nie otrzymali tych danych wcześniej).

7. Czas gotowości do natarcia

8. SD ... pz w Czynne od Kierunek przemieszczania W wypadku zniszczenia stanowiska dowodzenia pułkiem przej-
mie

m.p.

SZEF SZTABU ... pz

DOWÓDCA ... pz

... (stopień, imię i nazwisko)

... (stopień, imię i nazwisko)

Wykonano w 1 egz. - a/a

Wyk. ... (stopień i nazwisko wykonawcy)
Druk ... (inicjały maszynisty) (data)
Nr ... (ks. masz.)

Zarządzenie bojowe pułku do natarcia

Wydaje się ustnie lub przez techniczne środki łączności, jego treść zapisuje oficer sztabu i w formie dokumentu bojowego zachowuje się w sztabie.

KLAUZULA TAJNOŚCI

Egz. pojedynczy

DOWÓDCA ...

ZARZĄDZENIE BOJOWE ... pz nr SD - ... (miejsce)
... (data, godzina). Mapa ... (skala), wydanie ... (rok).

1. W pasie natarcia pułku bronią się (przechodzą do obrony) na rubieży ... pododdziały ... , mając w pierwszym rzucie ... , w odwodzie

Prawdopodobnie odwód ... wykona kontratak w kierunku

W wypadku niewykonania kontrataku, odwód ... przejdzie prawdopodobnie do obrony rubieży

Wykryto:

- ... da na SO w rejonie ... ;
- kompanijne punkty oporu w rejonach ... ;
- odwody ... w rejonie ... ;
- SD ... w rejonie ... ;
- itp.

2. ... batalion ... z ... nacierać w kierunku

Zadanie bliższe: rozbić ... i opanować rubież

Zadanie następne: rozbić ... i opanować

Kierunek dalszego natarcia:

Kierunek głównego uderzenia:

Odcinek przełamania:

Rubież rozwinięcia w kolumny kompanijne ... przekroczyć
o

Na rubież ataku ... wyjść o

Wspiera

SDO ... w rejonie: ... czynne od Kierunek
przemieszczenia:

3. W pasie natarcia batalionu ... da (ba) i ... w czasie od ... do ... wykonują NO na: ... w rejonie

Na prawo ... pz naciera w kierunku ... i w zadaniu bliższym opanowuje rubież W zadaniu następnym rozbija ... i opanowuje rubież

Linia rozgraniczenia:

Na lewo ... pz naciera w kierunku ... i w zadaniu bliższym opanowuje rubież W zadaniu następnym rozbija ... i opanowuje rubież

Linia rozgraniczenia:

4. Czas gotowości do natarcia

m.p.

SZEF SZTABU ... pz
... (stopień, imię i nazwisko)

DOWÓDCA ... pz
... (stopień, imię i nazwisko)

Wykonano w 1 egz. - a/a.

Wyk. (stopień, imię i nazwisko)
Druk (inicjały maszynisty) (data)
Nr (ks. masz.)

Jest pisemnym załącznikiem do
 graficznej decyzji dowódcy.
 Jej treść jako dokument bojo-
 wy zachowana jest w sztabie.

KLAUZULA TAJNOSCI

Egz. pojedynczy

LEGENDA

do decyzji dowódcy ... pz do natarcia

1. ZESTAWIENIE STANU OSOBOWEGO I ZASADNICZEGO SPRZETU BOJOWEGO ORAZ STAN NAPROMIENIENIA

POD- ODDZIAŁY	STAN OSOBOWY				SPRZET BOJOWY				NAPROMIENIENIE LUDZI	
PODODDZIAŁY PULKU										
... b ...										
... b ...										
itd.										
RAZEM										
PODODDZIAŁY WZMOCNIENIA										
.../.../pa										
.../.../bsap										
itd.										
RAZEM										

2. PODZIAŁ SIŁ I ŚRODKÓW

ELEMENTY UGRUPOWANIA BOJOWEGO	PODODDZIAŁY RODZAJÓW WOJSK I ŚRODKI WZMOCNIENIA							

3. STOSUNEK SIŁ I ŚRODKÓW

Wojska własne		Wyszczególnienie	Nieprzyjaciela		Stosunek sił	
pododdziały	liczba		liczba	pododdziały	ilościowy	jakościowy
OGÓLNY						
		Kompanie piechoty				
		Ludzie w kompanii piechoty				
		Czołgi i bwp do czołgów i środków ppanc npla				
		Artyleria do ognia pośredniego				
NA KIERUNKU GŁÓWNEGO UDERZENIA						

4. RAŻENIE OGNIOWE:

- a) APA - Układ -
- b) AWA - metodą ... do rubieży

5. CZAS GOTOWOŚCI:

- a) ... pz do natarcia
- b) artylerii do otwarcia ognia

6. SYGNAŁY DOWODZENIA

Treść sygnału	Sposób przekazania		
	radiofoniczne		wzrokowe
	słowne	cyfrowe	

7. PRZYDZIAŁ ŚRODKÓW MATERIAŁOWYCH NA DZIEŃ

Lp.	Wyszczególnienie	1 bpz	2 bpz	1 bcz	2 bcz	14 das	14 bappanc	14 daplot	pozostałe
A	AMUNICJA (jo):								
1	strzelecka								
2	strzelecka po- kładowa								
3	moździerzowa								
4	artyleryjska								
5	czołgowa								
6	bwp								
7	przeciwlotnicza								
8	plot.poc.rak.								
9	ppk								
B	PALIWA (jn):								
1	BS i ON/PK								
2	ON/PG								
3	ON/CZ								
C	ZYWNOSĆ (racje)								
1	"WS"								
2	"W"								
3	"S"								
D	MINY (szt.)								
1	przeciwpancerna								
2	przeciwpiechotna								
E	MATERIAŁ WYBU- CHOWY (kg)								

m.p.

SZEF SZTABU ... pz

... (stopień, imię i nazwisko)

Druk AON nr 214/WW

