



AKADEMIA OBRONY NARODOWEJ

**WYDZIAŁ WOJSK LĄDOWYCH
KATEDRA TAKTYKI OGÓLNEJ**

Egz. nr... **60**



Ćwiczenie główne nr 130/TRW

**DZIAŁANIA TAKTYCZNE
(ZWIĄZEK TAKTYCZNE, ODDZIAŁ, PODODDZIAŁ)**

**ROZKAZ DO MARSZU NR 1
DOWÓDCY 62BZ**

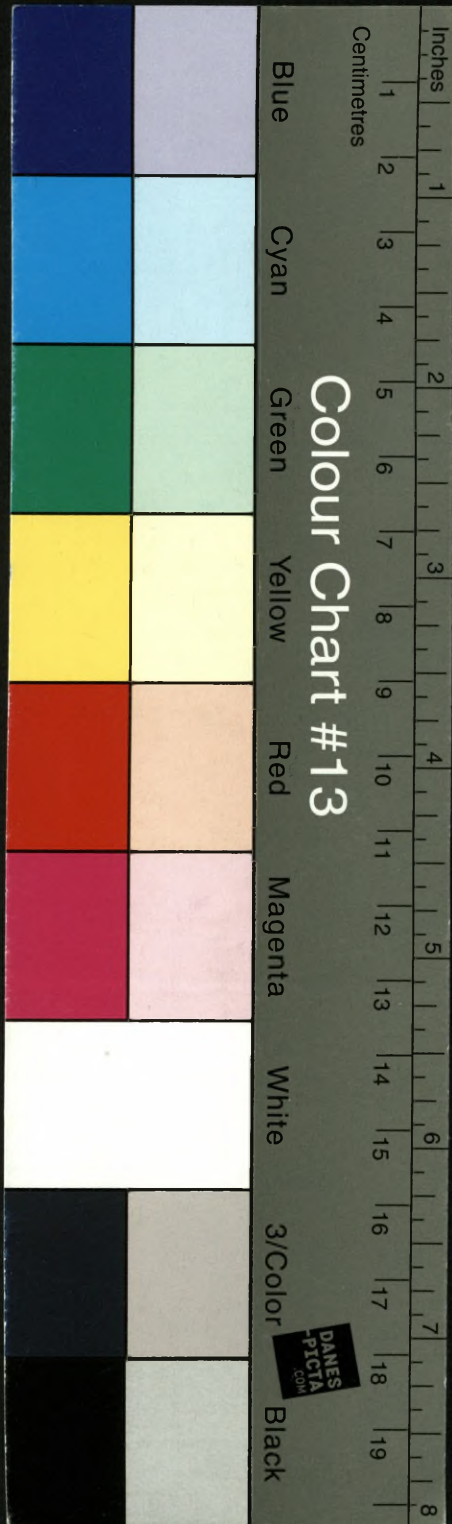


60067

WARSZAWA

2001

120



Egz. nr 3 z 36
62 BZ
SZCZUCZYN (EE4236) POLSKA
020100 MARZEC
M/130/TRW

ROZKAZ DO MARSZU NR 1

Dokumenty odniesienia: Mapa 1: 250 000, arkusze: NN-34-8, NN-34-9, NN-34-11, NM-34-12, NM34-2, NM-34-3

Strefa czasowa: Alfa.

Podział sił: Aneks A (Podział sił).

1. POŁOŻENIE

a. Położenie przeciwnika.

Siły zbrojne Redlandii intensyfikują zainteresowanie południowo-wschodnim obszarem Mazurii. Od stycznia, w ramach ćwiczeń, bez udziału obserwatorów wojskowych państw sąsiednich, wprowadziła część jednostek wojsk operacyjnych w rejon przygraniczny. W formacjach obrony cywilnej zwiększono intensywność szkolenia doskonalącego z zakresu ewakuacji ludności, udzielania pomocy w rejonach zniszczeń i akcji ratowniczo-poszukiwawczych. Uwidacznia się oddziaływanie propagandowe na miejscową ludność.

b. Położenie wojsk własnych.

(1) 6DZ, w składzie dywizji po zakończeniu szkolenia poligonowego na OC ORZYSZ przemieszcza się do nowego rejonu w celu udziału w operacji obronnej korpusu.

(2) Przeprawy na WIŚLE urządza i utrzymuje 7 ppont i 8 ppont (bez bat. pont.), przeprawy na PILICY urządza i utrzymuje 1/8 ppont, drogi marszu utrzymują oddziały inżynieryjno-drogowe OT.

(3) Osłonę przepraw na WIŚLE zapewniają 1 i 4 pplot.

- c. Zmiany w podporządkowaniu. Aneks A (Podział sił).

2. ZADANIE

62 BZ maszeruje po dwóch drogach na czele sił głównych 6 DZ, ubezpiecza je od czoła i w ciągu marszu dobowego zajmuje rejon (wył.) PRZYSUCHA (DB7390), KIWÓW (DC7503), WLENIWA (DB8590), w gotowości do dalszego marszu w kierunku południowo-wschodnim.

3. REALIZACJA

- a. Zamiar marszu.

Ubezpieczając od czoła marsz sił głównych dywizji, ześrodkować się w czasie jednej doby w nakazanym rejonie.

Maszerować nocą w dwóch kolumnach marszowych ze średnią prędkością 30 km/h.

Kolumny ubezpieczyć: na drodze nr 1 awangardą w sile wzmocnionego batalionu zmechanizowanego, na drodze nr 2 szpicą czołową w sile kompanii zmechanizowanej

Brygadę ugrupować w dwie kolumny marszowe

- b. 621 bcz

(1) Wykonać marsz do nowego rejonu ześrodkowania po drodze nr 2.

(2) Po zajęciu rejonu ubezpieczyć brygadę z kierunku zachodniego.

(3) Aneks C (Plan Marszu*)

- c. 622 bz

(1) Wykonać marsz do nowego rejonu ześrodkowania po drodze nr 2.

(2) Ubezpieczyć kolumnę marszową na drodze nr 2 patrolem tylnym

(3) Część sił wydzielić do działania jako szpic czołowy.

(4) Po zajęciu rejonu ubezpieczyć brygadę z kierunku południowego.

(5) Aneks C (Plan Marszu)

d. 623 bz

- (1) Wykonać marsz do nowego rejonu ześrodkowania po drodze nr 1.
- (2) Ubezpieczyć marsz brygady jako awangarda.
- (3) Po zajęciu rejonu jako oddział czat ubezpieczyć rejon ześrodkowania brygady z kierunku południowo-wschodniego.
- (4) Aneks C (Plan Marszu)

e. 624bz

- (1) Wykonać marsz do nowego rejonu ześrodkowania po drodze nr 2.
- (2) Po zajęciu rejonu ześrodkowania ubezpieczyć rejon z kierunku południowo-wschodniego.
- (3) Aneks C (Plan Marszu)

f. 62 das

- (1) Przekazać w podporządkowanie jedną bas do 623 bz.
- (2) Wykonać marsz po drodze nr 1.
- (3) Aneks C (Plan Marszu)

g. 62 daplót

- (1) Przekazać w podporządkowanie:
 - (a) jedną bplot do 622 bz,
 - (b) jedną bplot do 621 bcz,
- (2) Wykonać marsz po drodze nr 1.
- (3) Aneks C (Plan Marszu)

h. 62 bappanc

- (1) Wykonać marsz po drodze nr 2.
- (2) Aneks C (Plan Marszu)

i. 62 kr

- (1) Rozpoznać drogi marszu, a następnie na rejon ześrodkowania brygady.
- (2) Wykonać marsz w składzie sił głównych, wydzielając elementy rozpoznawcze (aneks – Rozpoznanie*).
- (3) Aneks C (Plan Marszu)

j. 62 ksap

- (1) Wydzielić OZR 62 BZ na drodze nr 1.
- (2) Wykonać marsz po drodze nr 1, w składzie kolumny SD.
- (3) Aneks C (Plan Marszu).
- (4) Aneks E (Zabezpieczenie Inżynieryjne*).

k. 62 bdow

- (1) Zapewnić dowodzenie w czasie marszu.
- (2) Zorganizować posterunki regulacji ruchu na drogach wyjścia z rejonu wyjściowego i na drogach wejścia do rejonu ześrodkowania.
- (3) Wykonać marsz po drodze nr 1.
- (4) Aneks C (Plan Marszu)
- (5) Aneks G (Łączność*)

l. 62 blog *

m. plopchem*

n. Terminy.

- (1) Gotowość do marszu 022100 Marzec.

o. Wytyczne koordynujące.

- (1) Ugrupowanie marszowe brygady. Aneks C (Plan marszu).

- (2) Drogi marszu.

(a) Droga nr 1: PISZ, CIECHANÓW, PŁOŃSK,
SOCHACZEW, SKIERNIEWICE, NOWE MIASTO n. PILICĄ,
PRZYSUCHA

(b) Droga nr 2: BIAŁA PISKA, KOLNO, OSTROŁEKA,
RÓŻAN, PUŁTUSK, NOWY DWÓR MAZOWIECKI,
BIAŁOBRZEGI, PRZYSUCHA

- (c) Aneks C (Plan marszu).

- (3) Prędkość średnia 30 km/h.

- (4) Punkty wyjściowe, zejściowe i linie wyrównania. Aneks C (plan marszu).

(5) Zakres używania świateł. Urządzenia noktowizyjne i zamaskowane światła białe.

(6) Regulacja ruchu. Od punktów wyjściowych do zejściowych zapewnia 6 DZ, Policja Państwowa i siły OT. Aneks C (Plan marszu).

(7) Postoje i odpoczynki

(a) Postój jednogodzinny: droga nr 1: KRUKOWO (EE0505), droga nr 2: KADZIDŁO (ED3198).

(b) Postój dwugodzinny: droga nr 1 BOLIMÓW (DC4170), droga nr 2 BŁONIE (DC7381).

(c) Aneks C (Plan marszu).

4. ZABEZPIECZENIE LOGISTYCZNE

Aneks I (Zabezpieczenie logistyczne*).

5. DOWODZENIE I ŁACZNOŚĆ

a. Dowodzenie.

(1) SD 62 BZ na drodze nr 1.

(2) Rozmieszczenie SD w kolumnie marszowej - Aneks C (Plan marszu).

(4) Zastępca – w kolejności dowódca 624 bz, 621 bcz.

b. Łączność. Aneks J (Łączność*).

Potwierdzić

ZALEWSKI
PUŁKOWNIK

Aneksy: Aneks A (Podział sił).
Aneks B (Rozpoznanie*);
Aneks C (Plan marszu*);
Aneks D (Wsparcie ogniowe*).

Aneks E	(OPL*).
Aneks G	(Zabezpieczenie inżynieryjne*).
Aneks H	(OPChem*).
Aneks I	(Zabezpieczenie logistyczne*).
Aneks J	(Łączność*).

Rozdzielnik:

Zewnętrzny:

Do realizacji:	Egz. nr
621bcz	1
622 bz	2
623 bz	3
624 bz	4
62 bappanc	5
62 das	6
62 daplot	7
62 kr	8
62 ksap	9
62 blog	10
62 plopchem	11

Wewnętrzny:	Egz. nr
Centrum dowodzenia	12-18
Centrum wsparcia działań	19-25
Centrum zabezpieczenia dowodzenia	26-29
Centrum zabezpieczenia działań	30-32

Do wiadomości:	Egz. nr
6 DZ	33
Dowódca	34
a/a	35
zapasowe	36

UWAGA!

* w tekście rozkazu oznacza POMINIĘTO.

ANEKS A (PODZIAŁ SIŁ)
DO ROZKAZU DO MARSZU NR 1 62 BZ

DROGA NR 1

SPR-2/6br
Szpica czołowa
kz/623 bz

OZR 62 BZ

pldm/62 ksap
1 drsap 1/62 ksap

Awangarda

623 bz (+/-)
(-) kz do szpicy czołowej
(+) 1/62 das
(+) 1/6 pplot
(+) 1/62 krozp
(+) 3 drsap 1/62 ksap
(+) drrsk/plopchem

Kolumna sił głównych

62 bdow
62 daplot (-)
(-) 1 bplot (do 622 bz)
(-) 2 bplot (do 621 bcz)
(-) 3 bplot (do 624 bz)
62 krozp (-)
(-) 1plr (do awangardy)
62 ksap (-)
(-) pldm (do OZR 62 BZ)
(-) 3 drsap (do awangardy)
plopchem
62 das (-)
(-) 1 bas (do awangardy)

Logistyka

62 blog (-)
(-) 1plzaop (droga nr 1)

Patrol tylni

plz/ 623 bz

DROGA NR 2

SPR-1/6br
Szpica czołowa
kz/622 bz

OZR-1-6 DZ

Kolumna sił głównych

622 bz (+/-)
(-) kz do szpicy czołowej
(+) 1/62 daplot

621 bcz (+)

(+) 2/62 daplot

624 bz (+)

(+) 3/62 daplot

(+) 2 drsap 1/62 ksap

62 bappanc

Logistyka

plzaop/62 blog

Patrol tylni

plcz/622bz

Wydrukowano w 60 egz.

Egz. nr 1-10 – Dokumentacja ćwiczenia nr 130 – Taktyka rodzajów wojsk

Egz. nr 11-60 – Bibl. Gł. DZN

Wyk. mjr Marek WRZOSEK

Druk AON nr 428/WW

