



Grey Scale #13



A 1 2 3 4 5 6 M 8 9 10 11 12 13 14 15 B 17 18 19



AKADEMIA OBRONY NARODOWEJ

WYDZIAŁ WOJSK LĄDOWYCH

KATEDRA TAKTYKI OGÓLNEJ

Egz. nr ... 60

Dla nauczycieli akademickich i studentów

**ĆWICZENIE NR 130**

**TAKTYKA RODZAJÓW WOJSK  
wojska zmechanizowane i pancerne**

**DZIAŁANIA TAKTYCZNE  
(ODDZIAŁ, PODODDZIAŁ)**

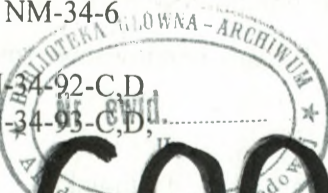
**KIEROWANIE MARSZEM BRYGADY**

Założenie taktyczne nr 1 „A”

Mapa:

1:250 000 NN-34-8; NN-34-9;  
NN-34-11; NN-34-12;  
NM-34-2; NM-34-3;  
NM-34-5 NM-34-6

1:50 000 N-34-92-A,B; N-34-92-C,D;  
N-34-93-A,B N-34-93-C,D

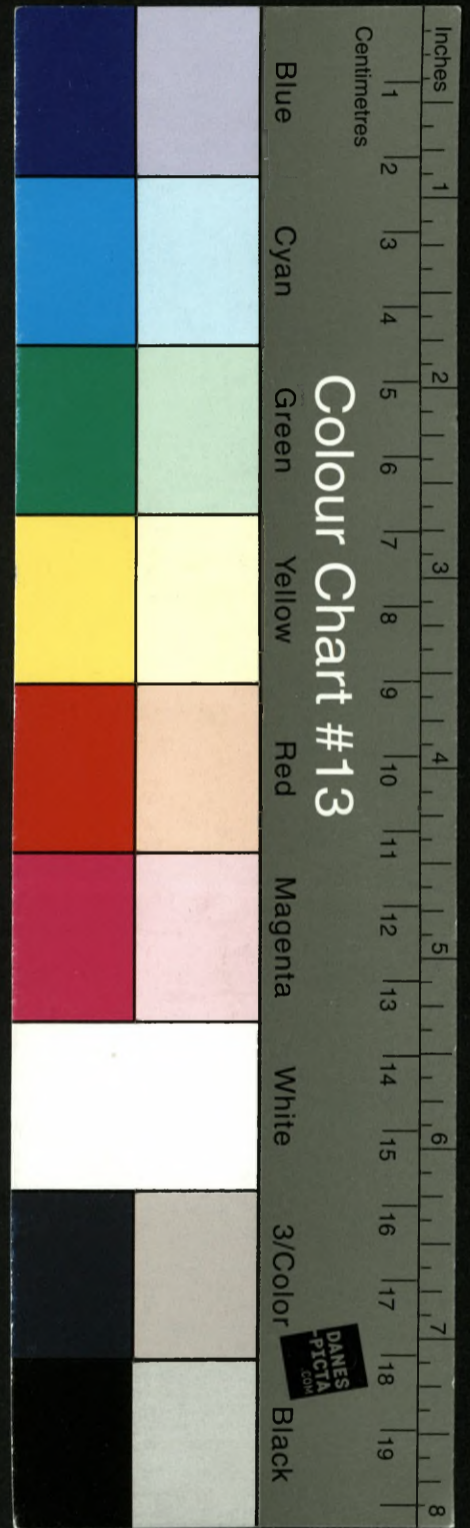


60065

WARSZAWA

2001

120



## I. SYTUACJA OGÓLNA

### REDLANDIA

Państwo leżące w centrum Europy, ludność ok. 40 mln. Stolica – Bratysława. Nie ma bezpośredniego dostępu do morza Bałtyckiego co w znacznym stopniu ogranicza rozwój ekonomiczny. Posiada dobrze rozwinięty przemysł lekki, i przetwórczy, oraz bogate złoża węgla, rudy metali i siarki. Wymiana handlowa odbywa się drogą morską, tranzytem przez Ruslandię i Mazurię.

Redlandia jest państwem ekonomicznie niezależnym i zaliczanym do czołówki gospodarczej i militarnej w Europie. Państwo o ustroju demokratycznym, prezydenckim. Głową państwa jest prezydent, który jest zarazem szefem rządu. Reprezentacją społeczeństwa jest Zgromadzenie Narodowe, które sprawuje władzę ustawodawczą. Wybory w 1999 roku wygrała partia nacjonalistyczna Zjednoczenie Narodowe, która posiada większość w Zgromadzeniu Narodowym, co umożliwiło samodzielne utworzenie rządu większościowego. Zmiana konstytucji i innych aktów prawnych doprowadziła do wprowadzenia w państwie silnych rządów dyktatorskich. Zapoczątkowała także stopniowe ograniczanie swobód obywatelskich.

Redlandia od początku roku nasiliła na forum międzynarodowym działalność propagandową wymierzoną przeciwko Mazurii. Od stycznia, w ramach ćwiczeń, bez udziału obserwatorów wojskowych państw sąsiednich, rozmieszcza część jednostek wojsk operacyjnych w rejonie przygranicznym. Jednocześnie zwiększa liczebność sił obrony terytorialnej. W formacjach obrony cywilnej zwiększono intensywność szkolenia doskonalącego z zakresu ewakuacji ludności, udzielania pomocy w rejonach zniszczeń i akcji ratowniczo-poszukiwawczych.

W lutym zakończono ogólnokrajowe ćwiczenia Obrony Cywilnej i do tej pory nie rozformowano zmobilizowanych sił Policji, służby medycznej, straży pożarnej oraz przemysłowej. Zakłady przemysłowe zostały przestawione na produkcję zbrojeniową.

**MAZURIA**  
Państwo nadmorskie, liczące ok. 30 mln. mieszkańców ze stolicą w Warszawie. 90% mieszkańców państwa stanowi rdzenna ludność mazurowie. Największą grupę mniejszości narodowej stanowią redlandzycy, których jest około 300 tys. Zamieszkują oni tereny w pobliżu granicy z Redlandią.

Państwo bogate w złoża ropy naftowej, rudy metali i pierwiastków promieniotwórczych. Najlepiej rozwinięty jest przemysł stoczniowy, ciężki, elektroniczny oraz przetwórstwo. Podstawą egzystencji państwa jest eksport przetworzonych produktów rolnych co stanowi główny wpływ do budżetu państwa. Przez porty Mazurii przechodzi tranzytem około 30% eksportu Redlandii oraz 2/3 jej importu, w tym ropy naftowej i jej przetworów.

Mazuria jest republiką o ustroju demokratycznym. Na czele państwa stoi Prezydent oraz rząd. Władzę ustawodawczą sprawuje Konwent Seniorów, w skład którego wchodzi 300 przedstawicieli partii politycznych i stowarzyszeń reprezentujących społeczeństwo (w tym mniejszości narodowe), wybieranych w wyborach powszechnych co cztery lata. Obecnie rząd tworzy koalicja Partii Ludowo-Demokratycznej i Partii Socjaldemokratycznej, która posiada większość w parlamencie. Swoboda prasy, działalność związkowa oraz poszanowanie zasad demokracji stwarzają dobre warunki działania wszystkim partiom politycznym, stowarzyszeniom i organizacjom.

Mazuria w związku z zaostrzoną sytuacją międzynarodową, prowadzi mobilizacyjne rozwinięcie i ćwiczenia zgrywające. Jednostki wojsk operacyjnych realizują przegrupowanie operacyjne do swoich rejonów odpowiedzialności. Wojska obrony terytorialnej zabezpieczają manewr wojsk operacyjnych i rozwijają pododdziały forteczne. W dużych aglomeracjach miejskich i zakładach przemysłowych rozpoczęto ćwiczenia Obrony Cywilnej.

## II. SYTUACJA SZCZEGÓŁOWA

**REDLANDIA** kończy operacyjne rozmieszczanie jednostek bojowych. Intensyfikuje działalność rozpoznawczą w rejonach przygranicznych. Lotnictwo rozpoznawcze wykonuje systematyczne loty na niskiej wysokości wzdłuż granicy państwowej. Wykorzystując lokalne rozgłośnie radiowe i telewizyjne emituje audycje deprecjonujące wyszkolenie i uzbrojenie armii państw sąsiednich.

**MAZURIA** – 62 BZ w ramach działań demonstracyjnych, po mobilizacyjnym rozwinięciu, wykonała marsz do rejonu ześrodkowania, odtwarza zdolność bojową, sztab dywizji prowadzi trening sztabowy pk.: „BIAŁE MAZURY”. 62 BZ (ćwicząca) przebywa w rejonie rozmieszczenia, z meldunków od podwładnych dowódcy brygady wiadomo:

- a) 621 bcz zajął rejon (według decyzji ćwiczących studentów). Samochód plutonu zaopatrzenia zderzył się z cywilnym pojazdem osobowym, ranni kierowcy znajdują

się w batalionowym punkcie opatrunkowym. W rejon rozmieszczenia batalionu przybyła grupa operacyjna Żandarmerii Wojskowej i Policji.

Straty batalionu:

- w stanie osobowym: 2 żołnierzy rannych wymaga hospitalizacji;
- w sprzęcie: zniszczony samochód C-T – 1 szt.;  
uszkodzony czołg – 1 szt.

b) 622 bz zajął rejon (według decyzji ćwiczących studentów). W rejonie batalionu rozprzestrzenia się pożar spowodowany podpaleniem zagajnika leśnego, do walki z ogniem skierowano dwa plutony zmechanizowane oraz wezwano straż pożarną. Sprawcy podpalenia zostali ujęci przez żołnierzy i przekazani ŻW.

Straty batalionu:

- w stanie osobowym: 3 żołnierzy poparzonych wymaga hospitalizacji;
- w sprzęcie: uszkodzony samochód C-T – 1 szt.;  
uszkodzony trener – 1 szt.

c) 623 bz (ćwiczący) zajął rejon (według decyzji ćwiczących studentów). W rejonie batalionu trwa załadunek amunicji do BWP, oraz uzupełnianie zapasów żywności i paliwa. W nocy z broni myśliwskiej postrzelono jednego z żołnierzy patrolu.

Straty batalionu:

- w stanie osobowym: 1 żołnierz z raną postrzałową odwieziony do szpitala;
- w sprzęcie: uszkodzony samochód C-T – 1 szt.;  
bwp wymaga remontu średniego.

d) 624 bz zajął rejon (według decyzji ćwiczących studentów). W rejonie batalionu lądował awaryjnie śmigłowiec rozpoznawczy 6DZ, trwa akcja ratunkowa.

Straty batalionu:

- w stanie osobowym: 5 żołnierzy rannych
- w sprzęcie: zniszczony samochód cysterna – 1 szt.;  
uszkodzony bwp i samochód ciężarowy.

e) położenie pozostałych pododdziałów brygady zgodnie z propozycją studentów.

## III. DANE DODATKOWE

1. Rozkaz operacyjny dowódcy 623 batalionu otrzymał 020100 MARZEC na SD brygady.
2. Szczegółową organizację wojsk własnych przedstawiają załączniki do założenia taktycznego nr 1.
3. Warunki meteorologiczne jak w czasie trwania ćwiczenia. Wschód i zachód słońca według kalendarza.

## IV. PRACA DO WYKONANIA

1. Pobrać z magazynu map – mapy 1: 250 000 (Położenie wojsk 6 DZ 020100 MARZEC) oraz 1: 50 000 (mapa sytuacyjna dowódcy batalionu), na której wrysować rozmieszczenie pododdziałów brygady oraz rozmieszczenie pododdziałów batalionu w rejonie ześrodkowania, mapy przygotować do pracy.
2. Po zapoznaniu się z sytuacją na mapach i z ROZKAZEM DO MARSZU DOWÓDCY 62 BZ, przygotować:
  - (a) zestawienie sił i środków batalionu jako awangardy
  - (b) wariant ugrupowania awangardy z uzasadnieniem,
  - (c) kalkulacje związane z czasem wyjścia z rejonu i przekroczenia linii wyjściowej.Opracować następujące zagadnienia:
  - (a) Rola batalionu w realizacji marszu oddziału.
  - (b) Zadania główne i cząstkowe oraz ich znaczenie dla osiągnięcia celu marszu.
  - (c) Ograniczenia swobody działania.
  - (d) Sprecyzowane zadanie własne.
  - (e) Wytyczne do pracy dla oficerów sztabu.
  - (f) Kalkulacja czasu.
3. Przystudiować w dostępnej literaturze zagadnienia dotyczące problematyki marszu i ubezpieczenia wojsk w rejonie rozmieszczenia.
4. Szczegółowych wytycznych do zajęć z taktyki ogólnej i rodzajów wojsk udziela nauczyciele akademicy.

## ZAŁĄCZNIKI:

1. Identyfikator składu bojowego wojsk MAZURII

2. Zasadniczy sprzęt bojowy strony ćwiczącej.
3. Sytuacja polityczna konfliktu (szkie).
4. Położenie wojsk 6 DZ 020100 MARZEC (mapa 1 : 250 000 – oddzielne wydawnictwo)

*OPRACOWAŁ*

*(-) mjr dr Marek WRZOSEK*

## IDENTYFIKACJA SKŁADU BOJOWEGO WOJSK MAZURII

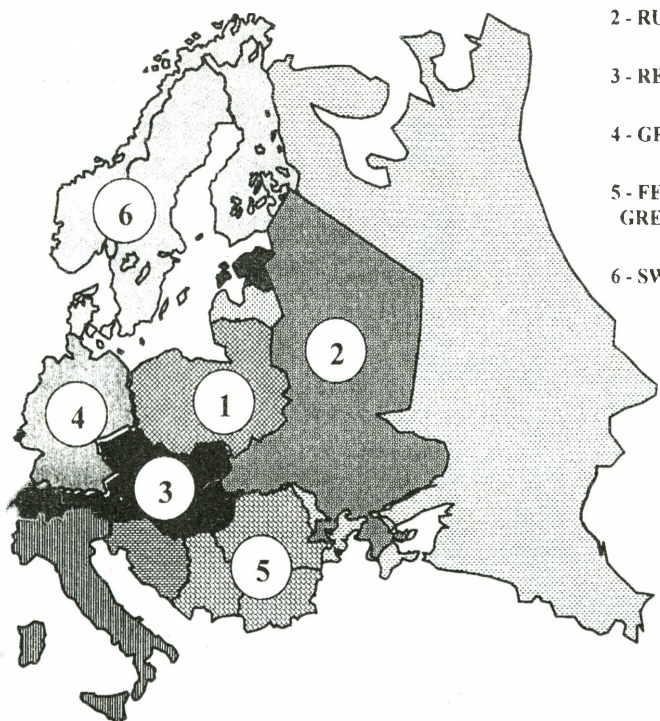
ZO	ZT	ODDZIAŁY	PODODDZIAŁY	
1	2	3	4	
<b>7 KZ</b>	<b>6DZ</b>	61 Bpanc	61 bdow, 611, 612, 613 bcz, 614 bz, 61 das, 61dplot, 61 kr, 61 ksap, 61 blog, 61plopchem	
		62 BZ	62 bdow, 621 bcz, 622, 623, 624 bz, 62 das, 62 bappanc, 62 dplot, 62 kr, 62 ksap, 62 blog, 62 plopchem	
		63 BZ	63 bdow	kłacz, koirr, klog
			631 bcz	1,2 ,3 kcz, plłacz, plr, klog
			632 bz	1,2 ,3 kz, kwsp, plłacz, plr klog
			633 bz	1,2 ,3 kz, kwsp, plłacz, plr klog
			634 bz	1,2 ,3 kz, kwsp, plłacz, plr, klog
			63 das	1,2,3 bas, badow, klog
			63 bappanc	1, 2, 3 plppanc
			63 dplot	1, 2, 3, bplot, plzaop, plrem, plmed, pldow
			63 kr	1, 2, 3, 4 plr, plr motocykl.
			63 ksap	drinż, plmin, 1, 2 plsap, pldm, plminż, plzaop
		63 plopchem	1, 2, 3, 4 drlsk, 1, 2 drlsk, OAS	
		63 blog	pldow, krem, kmed, kzaop	
<i>Jednostki dywizyjne</i>		6 bdow	1, 2 kłacz, krlik, koirr, WSP, klog	
		6 pa	dar, das, das	
		6 kopchem	plrsk, 1 pllsk, 2 pllsk, plzab,	
		6 pplot	Bdow, 1, 2, 3, 4 bplot, daplot (1, 2, 3 bplot, pldow), bt, krem, kzop, kmed.	
		6 br	1 kr, 2 kr, 3 kr, plłacz, plrem, plzaop, plmed, GRPow.	
		6bsap	pldow, kpont, kdm, 1, 2 ksap, kt, kmin, plzaop, plrem, plmed.	
		6 eśl	klśrozp, klślacz	
		6 Kwe	pldow, plrrad, plnrad, plzakl.	
		6 plog	kdow, brem, hmed, bzaop	
		6 Bzw	kdow, 1Kżw, 2 Kżw, 3 Kżw, klog	
<b>7 DZ</b>		71 Bpanc	71 bdow, 711, 712, 713 bcz, 714 bz,, 71 das, 71 dplot, 71 kr, 71 ksap, 71 blog, 71 plochem	
		72 BZ	72 bdow, 721 bcz, 722, 723, 724 bz, 72 das, 72 bappanc, 72 dplot, 72 kr, 72 ksap, 72 blog, 72 plochem	

	73 BZ	73 bdow, 731 bcz, 732, 733, 734 bz, 735 das, 73 bappanc, 73 dplot, 73 kr, 73 ksap, 73 blog, 73 plochem
	<i>Jednostki dywizyjne</i>	2 bdow, 2 pa, 2 pplot, 2 br, 2 bsap, 2 plog, 2 eśl, 2 kWE, 2 bŻW
<b>8 DZ</b>	81 BPanc	81 bdow, 811, 812, 813 bcz, 814 bz, 81 das, 81 dplot, 81 kr, 81 ksap, 81 blog, 81 plochem
	82 BZ	82 bdow, 821 bcz, 822,823,824 bz, 82 das, 82 bappanc, 82 dplot, 82 kr, 82 ksap, 82 blog, 82 plochem
	83 BZ	83 bdow, 831 bcz, 832, 833, 834 bz, 83 das, 83 bappanc, 83 dplot, 83 kr, 83 ksap, 83 blog, 83 plochem
	<i>Jednostki dywizyjne</i>	8 bdow, 8 pa, 8 pplot, 8 br,8 bsap, 8 plog, 8 eśl, 8 kWE, 8 bŻW
<b>21 BZ</b>		21 bdow, 211 bcz, 212, 213, 214 bz, 21 das, 21 dar, 21 dappanc, 21 dplot, 21 kr, 21 ksap, 21 blog,
<b>31 BZ</b>		31 bdow, 311 bcz, 312, 313, 314 bz, 31 das, 31 dar,30 dappanc, 31 dplot, 31 kr, 31 ksap, 31 blog,
Jednostki korpuśne	7BA	1 dRT, 2 das, 3 das, 4 dar, 5 dar,
	7 pplot	bdow, 1, 2, 3, 4, 5 bplot, 1 daplot (1, 2, 3, bplot, pldow), bt, krem, kzaop, kmed.
	7 BSap	kdow, 1, 2, 3 bsap, bmin, brozm, bminż, kmask, kzop, krem, kmed,
	7 pdm	kdow, 1, 2, 3 bdm, bpont, kzaop, krem, kmed.
	7 popchem	kdow, brsk, 1, 2 blsk, bzad, blog, ZRCh (Zespół Ratownictwa Chemicznego).
	7 pśb	
	7 prozp,	kdow, 1, 2, 3, 4 kr, kWE, kśm, kzaop, kmed, krem.
	7 prel	brrel, bZR, bzrlok, GAD, kdow.
	7 bs	gr. dow, kspec, k. dlaekiego rozp., kdyw-rozp, kwsp, kobs, kśm.
	7 GDPsych	dowództwo, sekcje: nasłuchu, nagrań, poligraficzna, oddziaływania bezpośredniego
	7 ebsr	kdow, 1, 2, 3 kBŚR, sekcja log.
	7 BLog	bdow, 1,2 bzaop, bzmps, 1,2 btr, krd, kmt, 1,2 brem, bes, 1,2 bwmed, 1,2 kss
7 pdow		

## ZASADNICZY SPRZĘT BOJOWY STRONY ĆWICZĄCEJ

wyszczególnienie	bdow	bcz	bz	bz	bz	das	bappanc	daplot	kr	ksap	blog	razem
Czołg T-72		30										30
BWP			30	30	30							90
BWP-1K			1	1	1							3
122 mm hbs 2S1						18						18
ZSU-23-4								4				4
TRI										1		1
Spycharka szybkobieżna BAT										2		2
Most czołgowy BLG										2		2
WZT		1										1
WPT Mors			1	1	1							3
MTLB										1		1
<b>RAZEM poj. gaśnicowych</b>		<b>31</b>	<b>32</b>	<b>32</b>	<b>32</b>	<b>18</b>		<b>4</b>		<b>6</b>		<b>155</b>
BRDM-2 / BRDM-2 rs		2	2	2	2				10			18
BRDM R-5									6			6
Wozy dowodzenia	4	1										5
9P 133 Malutka							6					6
120 mm moździerz wz. 38/43			6	6	6							18
ZU-23-2								8				8
57 mm armata plot. S-60								4				4
RSWP NUR-21								1				1
Sycharko-ladowarka SŁ-34										5		5
Koparka samochodowa K-407										3		3
Most towarzyszący SMT-1										4		4
Żuraw samochodowy										2	1	3
Ciągnik kołowy	3		7	7	7		14	5				43
Ciągnik kołowy ewakuacyjny											8	8
Samochód ciężarowo-terenowy	26	22	32	32	32	19	20	20	1	42	118	364
Samochód ciężarowo-szosowy											62	62
Samochód osobowo-terenowy	14	2	2	2	2	10	2	2			5	41
Motocykl	1	4	4	4	4	1			10			28
Cysterna paliwowa	1	3	2	2	2		1	1			15	27
Warsztat	2	3	3	3	3	2	1	1		1	31	50
Samochód służby zdrowia	2	4	4	4	4	2	2	2			11	35
Inne pojazdy kołowe	5	1	2	2	2	1	1			2	7	23
Agregat prądotwórczy PAD-16											5	5
Elektrownia oświetleniowa	3	1	1	1	1	1	2	1		1	3	15
<b>RAZEM pojazdów kołowych</b>	<b>61</b>	<b>43</b>	<b>65</b>	<b>65</b>	<b>65</b>	<b>36</b>	<b>61</b>	<b>45</b>	<b>27</b>	<b>60</b>	<b>266</b>	<b>794</b>
<b>OGÓŁEM POJAZDÓW</b>	<b>61</b>	<b>74</b>	<b>97</b>	<b>97</b>	<b>97</b>	<b>54</b>	<b>61</b>	<b>49</b>	<b>27</b>	<b>66</b>	<b>184</b>	<b>949</b>

## SYTUACJA POLITYCZNA KONFLIKTU



- 1 - MAZURIA
- 2 - RUSLANDIA
- 3 - REDLANDIA
- 4 - GRMANIA
- 5 - FEDERACJA  
GRECLANDII
- 6 - SWEDLANDIA

Wydrukowano w 60 egz.

Egz. nr 1-10 – Dokumentacja ćwiczenia nr 130 – Taktyka rodzajów wojsk

Egz. nr 11-60 – Bibl. Gł. DZN

Wyk. mjr Marek WRZOSEK

Druk AON nr 424/WW

