

A 1 2 3 4 5 6 M 8 9 10 11 12 13 14 15 B 17 18 19



TAJNE

1872 F

# SPRAWOZDANIE

z prób doświadczalnych  
nad sprzętem 45 mm granatnika plutonowego  
(ZAŁĄCZNIKI)



TAJNE

1872 F

**SPRAWOZDANIE**  
z prób doświadczalnych  
nad sprzętem 45 mm granatnika plutonowego  
(ZAŁĄCZNIKI)

355.3 (356)

Dub

91594/III

INSTYTUT BADAŃ  
MATERIAŁÓW UZROJEM  
BIBLIOTEKA

9910/3

Program prób

z granatnikiem wz.36 typu "D".

I. Próby wstępne:

- a/ odpalenie,
- b/ próba informacyjna zależności między podziałką pierścienia nastawczego, a donośnością /5 nastaw po 3 strzały/ ..... 15 strz.

II. Pomiar szybkości:

- a/ przed próbą celności /3 nastawy po 5 strzałów/ 15 "
- b/ po celności / w razie potrzeby/ ..... 15 "
- c/ po próbie wytrzymałości /5 nastaw łącznie z próbą pkt.III.B/..... -

III. Próby celności:

- a/ przed próbą wytrzymałości /3 nastawy po 20 strz./ 60 "
- b/ po próbie wytrzymałości /5 nastaw po 12 strz./ łącznie z mierzaniem szybkości każdego strzału... 60 "

IV. Próby wytrzymałości:

- a/ z murawy, nastawa "Z", ładunek 4,3 g..... 300 "
- b/ z piasku " " " " 4,3 g..... 50 "
- c/ z bruku " " " " 4,3 g..... 100 "
- d/ z łaki podnokłej "Z" " 4,3 g /przy odpowiedniej pogodzie/ 50 "
- e/ z murawy, nastawa pośrednia, ładunek 4,8 g..... 100 "
- f/ z murawy, nastawa "0" ładunek 4,8 g..... 250 "

-----  
Razem: 1015 strz.

### Granatnik wz.30.

Wykresy rozrzutów.

Nastawa 100



140

130

120

110

100

90

donosność

najmniejsza

Nastawa 600



500

490

480

470

2 mm = 1 m

Skala 1:500

Nastawa „Z”



550

540

530

520

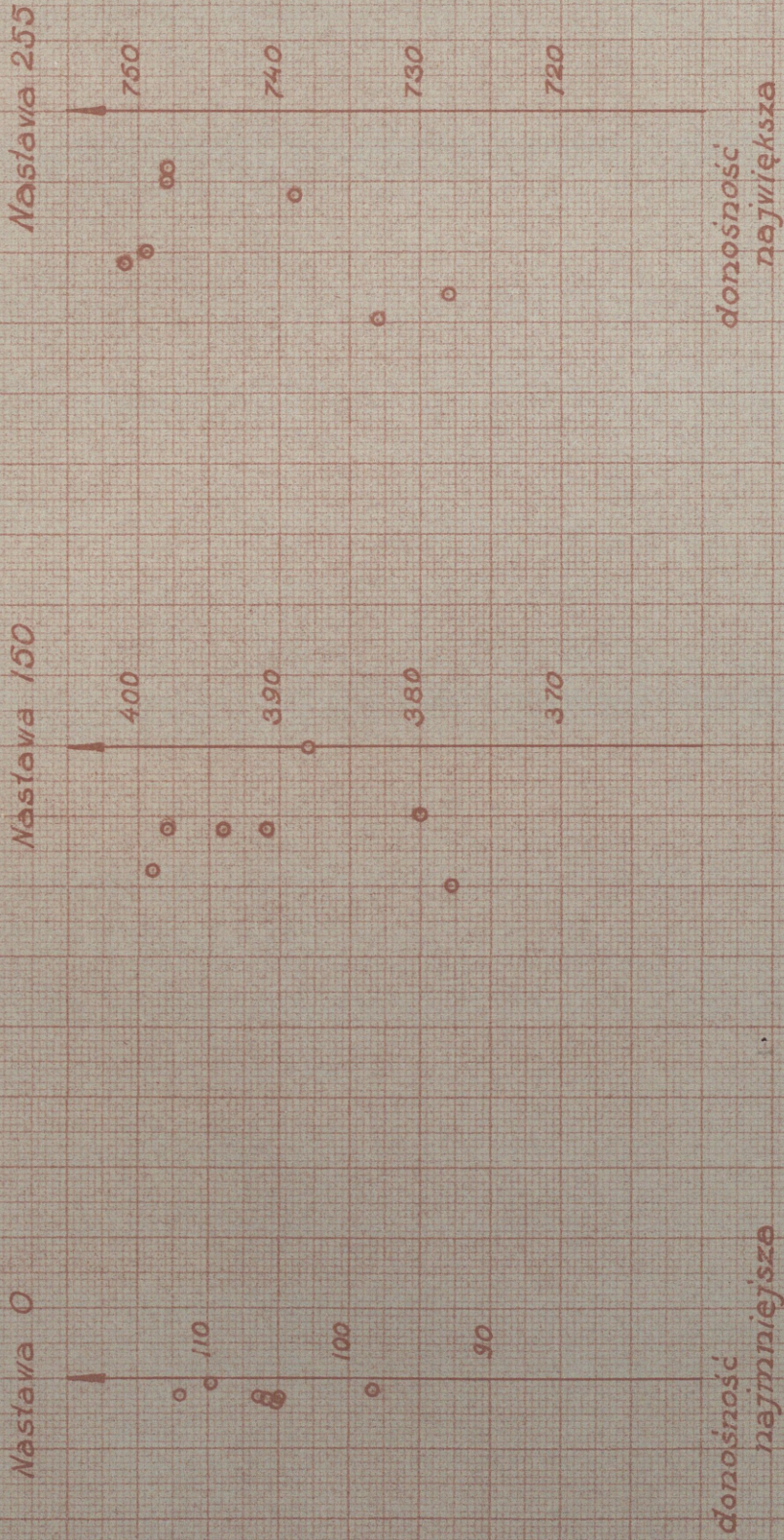
510

donosność

największa

# Granatnik wz.36 /D Nr 1/.

Wykresy rozrzutów.  
Strzelanie przed próbą wytrzymałości.  
17 XII 35r.

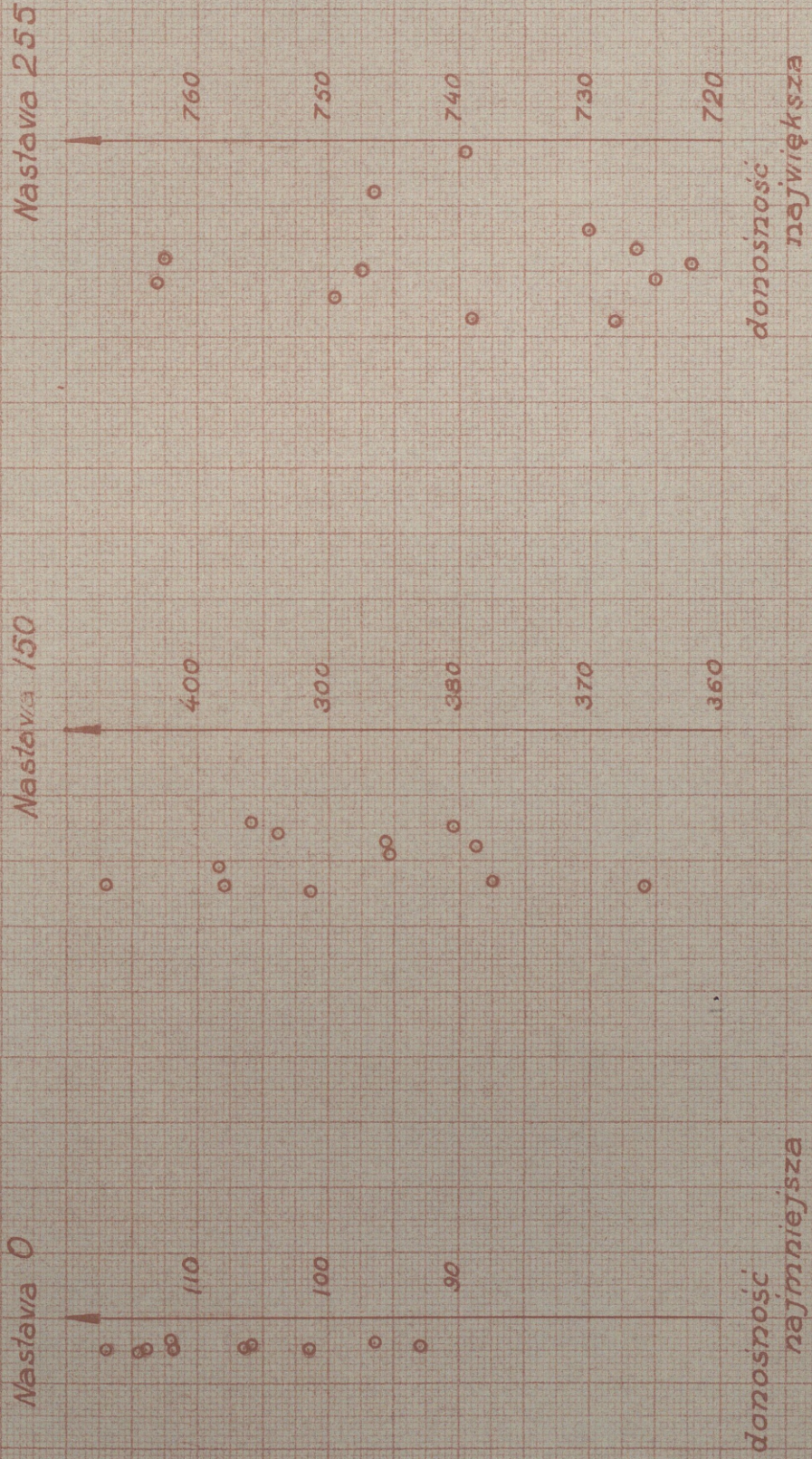


2 mm = 1 m

Skala 1:500

# Granatnik wz.36 /D Nr.1/.

Wykresy rozrzutów.  
Strzelanie po próbie wytrzymałości.  
19 XII 1957 r.



## Granatnik wz. 36 D Nr. 2

Wykresy rozrzutów

17. XII. 1935r. - przed wytrzymałością

Skala 1:500

2 mm = 1 m

Nastawa 125

140

130

120

110

100

90

190

180

170

160

150

140

Nastawa 180

$$L = 45$$

$$Lg = 12,5$$

$$Ls = 0,9$$

$$Xs = 119,7$$

Nastawa 350

320

310

300

290

280

$$L = 28$$

$$Lg = 5,2$$

$$Ls = 1,5$$

$$Xs = 296,3$$

Granatnik vz. 36 D Nr. 2.

Wykresy rozrzutów  
 17.XI.1935r. - przed wytrzymałością  
 skala 1:500

2 mm = 1 m

Nastawa 800

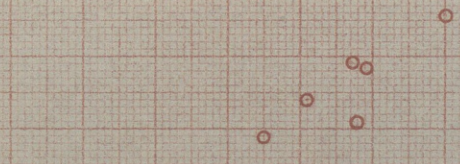
770 760 750 740 730



$L = 45.3$   
 $U_g = 10.9$   
 $U_s = 3.8$   
 $X_s = 758.4$

Nastawa 600

580 570 560 550



$L = 12.2$   
 $U_g = 3.0$   
 $U_s = 2.1$   
 $X_s = 566.8$

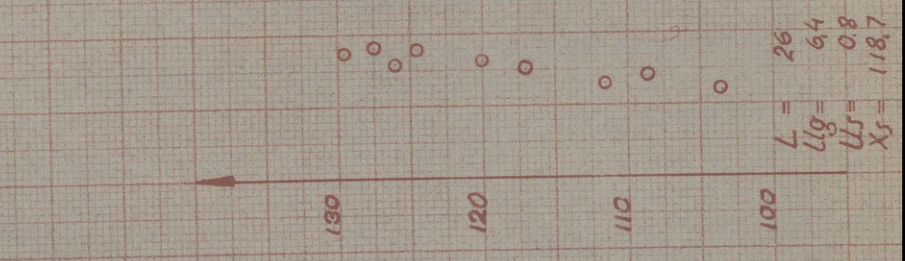
Granatnik wz. 36 D Nr. 2  
 Wzrosty rozrzutów  
 19XII 35 r. — po wizytacji  
 Skala 1:500 2mm = 1m

Nastawa 125

Nastawa 180

Nastawa 275

Nastawa 350



I. T. U.

Ładunek miotający wz. 35  
amunicji 45 mm. granatnika plutonowego.

2869261

N<sup>o</sup> 2840 //

8

Zestawienie.

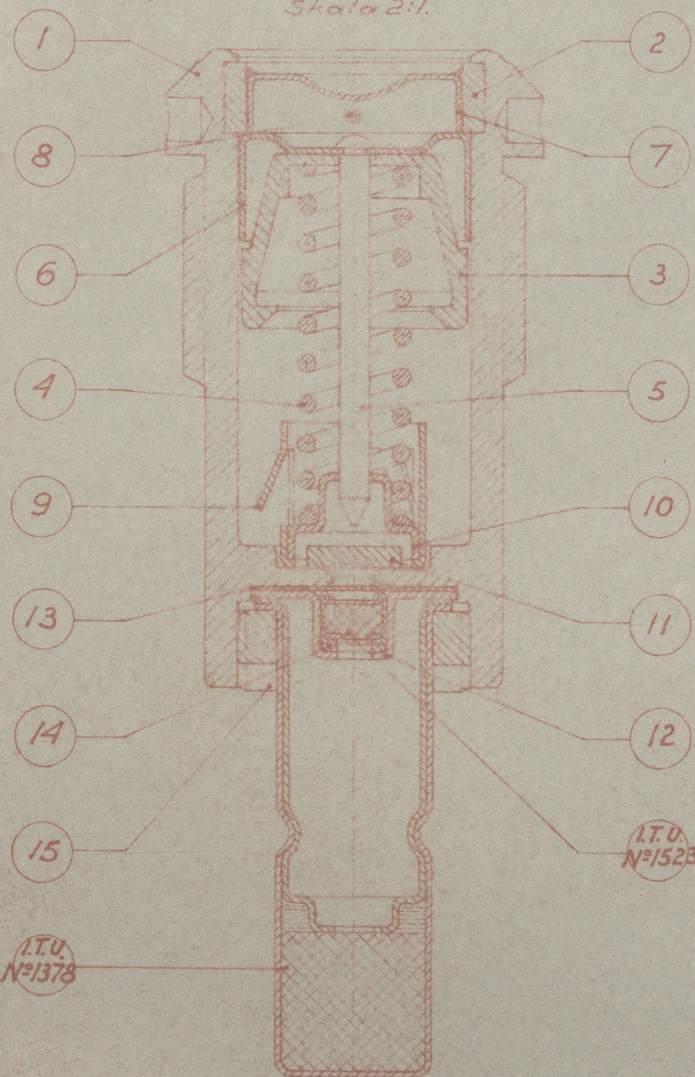
Skala 2:1.

zał. N<sup>o</sup> 3.



3	~45g	Ładunek prochowy	pr. nitroglic.	
2	1	Krażek tekturny	tekt. smaltowana	rys. 2840/2
1	1	Łuska typu myśliwskiego wz. 35		rys. 2839
N <sup>o</sup> N <sup>o</sup>	Ilość	Nazwa przedmiotu	Materiał	Uwagi

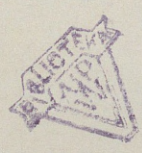
Zestawienie.  
Skala 2:1.



zat. N°4.

INSTYTUT BADAŃ  
MATERIAŁÓW UZBRÓJENIA  
BIBLIOTEKA

15 <sup>a</sup>	1	Pierścień dociskowy.	A35		"	"	"
15	1	Korek dociskowy.	Mosiądz		"	"	"
14	1	Podkładka.	Ołów	0,07"	"	"	"
13	1	Podkładka uszczelniająca.	Cynfolja	0,05"	"	"	1/7
12	1	Obsada sprężyny zapalającej.	Bl. żel.	0,85"	"	"	"
11	1	Kapturek.	Bl. stalowa	0,40"	"	"	"
10	1	Gniazdo sprężyny.	Bl. miedziana	0,50"	"	"	"
9	1	Zatrząsk.	Bl. miedziana	0,85"	"	"	1/6
8	1	Zatyczka.	Drut miedz.	0,10"	"	"	"
7	1	Ostona obsady iglicy	Bl. stalowa		"	"	"
6	1	Obsada iglicy.	Bl. stalowa		"	"	"
5	1	Iglica.	A65		"	"	1/5
4	1	Sprężyna.	Drut fortep.	1,42"	"	"	"
3	1	Bezwtadnik.	Mosiądz	5,85"	"	"	"
2	1	Pierścień oporowy.	A35		"	"	1/4
1 <sup>a</sup>	1	Kadłub lany.	Stop ołow.		"	"	1/3
1	1	Kadłub.	Mosiądz				Szkic N° 758/2
N° N°	Jłośc	Nazwa przedmiotu	Materjat	Ciężar	Uwagi		



1	1	1	1
2	2	2	2
3	3	3	3
4	4	4	4
5	5	5	5
6	6	6	6
7	7	7	7
8	8	8	8
9	9	9	9
10	10	10	10
11	11	11	11
12	12	12	12
13	13	13	13
14	14	14	14
15	15	15	15



2910	
	3