



AKADEMIA OBRONY NARODOWEJ

WYDZIAŁ WOJSK LĄDOWYCH
KATEDRA TAKTYKI OGÓLNEJ

Prot. 616/27.09.2000

Margareta

Dzieńnica

Oh-

31.10.2000



Egz. Nr 1

Tylko dla nauczycieli akademickich

ĆWICZENIE Nr 121

PRZEMIESZCZANIE, OBRONA I NATARCIE ODDZIAŁU

Część III: NATARCIE ODDZIAŁU

Załączniki do dokumentacji ćwiczenia

53443



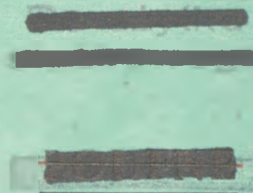
AKADEMIA OBRONY NARODOWEJ

WYDZIAŁ WOJSK LĄDOWYCH
KATEDRA TAKTYKI OGÓLNEJ

Prot. 616/27.09.2000

Małgorzata
Drewnicka
dłg -

31.10.2000



Egz. Nr 1

Tylko dla nauczycieli akademickich

ĆWICZENIE Nr 121

PRZEMIESZCZANIE, OBRONA I NATARCIE ODDZIAŁU

Część III: NATARCIE ODDZIAŁU

Załączniki do dokumentacji ćwiczenia

53443

PRZEKLASYFIKOWANO

Protokół Nr 54305

PODSTAWA
Ustawa z dnia 22 stycznia 1959 roku
art. 86 ust. 2
(Dz. Urz. P. Nr 11 poz. 95)

BIBLIOTEKA GŁÓWNA
Akademii Obrony
Nr. Gwid 53443
II

Opis zawartości teczki.

1. Mapa nr pf-699/WW skala 1:50 000 na 4 ark.
Położenie stron o 15.00 2.4. i elementy decyzji.
2. Mapa nr pf-700/WW skala 1:50 000 na 4 ark.
Położenie stron o 16.30 2.4 i elementy decyzji.
3. Mapa nr pf-701/WW skala 1:50 000 na 4 ark.
Położenie stron o 9.30. 2.4. i elementy decyzji.
4. Mapa nr pf-702/WW skala 1:50 000 na 4 ark.
Położenie stron o 11.00 2.4. i elementy decyzji.
5. Mapa nr pf-703/WW skala 1:50 000 na 4 ark.
Położenie stron o 13.3. 2.4. i elementy decyzji.
6. Mapa nr pf-704/WW skala 1:100 000 na 12 ark.
Zamiar ćwiczenia głównego ze studentami
w czasie II semestru.
7. Mapa nr pf-706/WW skala 1:50 000 na 12 ark.
Plan natarcia 73 BPanc
8. Mapa nr pf-707/WW skala 1:50 000 na 12 ark.
Położenie wyjściowe stron o 16.00 1.4.

BIBLIOTEKA GŁÓWNA
396/F

Prot. 616/27.09.2000

Małgorzata

Drzewiecka

Duz-

31.10.2000



**POŁOŻENIE STRON O 19.30 24
I ELEMENTY DECYZJI**

Cw. nr 121 cz. III

Tylko dla nauczycieli akademickich

Legenda
— położenie stron o 19.30 24
— elementy decyzji

Wydano w 25 egz.
Edycja nr 1-25 - Bibl. Gł. DZM
Wydano w drukarni Jan KALINOWSKI i zespół ul. Kościelna 11
Druk AMN nr 1-705/w

1966/10
100-016/03-09-2000
Majorska
3-12-1966
Dz. 1-18-1000
POLSKA

73 BPanc

Lgz nr. 02

Ćw. nr 121 cz. III

Tylko dla nauczycieli akademickich

73 BPanc
123 bcz, 4bz, 5bp

Termin wyjścia z rejonu

73 dos	- 6	- 200
02R	- 6	- 230
02ap	- 6	- 230
02Panc	- 6	- 230
1bcz	- 6	- 190
2bcz	- 6	- 135
3bcz	- 6	- 120
4bcz	- 6	- 100
5bp	- 6	- 100
6bcz	- 6	- 100
7bcz	- 6	- 100
8bcz	- 6	- 100
9bcz	- 6	- 100
10bcz	- 6	- 100
11bcz	- 6	- 100
12bcz	- 6	- 100
13bcz	- 6	- 100
14bcz	- 6	- 100
15bcz	- 6	- 100
16bcz	- 6	- 100
17bcz	- 6	- 100
18bcz	- 6	- 100
19bcz	- 6	- 100
20bcz	- 6	- 100
21bcz	- 6	- 100
22bcz	- 6	- 100
23bcz	- 6	- 100
24bcz	- 6	- 100
25bcz	- 6	- 100
26bcz	- 6	- 100
27bcz	- 6	- 100
28bcz	- 6	- 100
29bcz	- 6	- 100
30bcz	- 6	- 100
31bcz	- 6	- 100
32bcz	- 6	- 100
33bcz	- 6	- 100
34bcz	- 6	- 100
35bcz	- 6	- 100
36bcz	- 6	- 100
37bcz	- 6	- 100
38bcz	- 6	- 100
39bcz	- 6	- 100
40bcz	- 6	- 100
41bcz	- 6	- 100
42bcz	- 6	- 100
43bcz	- 6	- 100
44bcz	- 6	- 100
45bcz	- 6	- 100
46bcz	- 6	- 100
47bcz	- 6	- 100
48bcz	- 6	- 100
49bcz	- 6	- 100
50bcz	- 6	- 100



1966/10



Legenda

- polozenie wojsk o elementy decyzji punkt pracy

Wydrukowano w 65 egz.
Egz. nr 1-25 - oprac. metod.
Egz. nr 26-65 - mapy mapy
Wuk. pkt. KALINOWSKI
Kreśliła: T.E.
Druk. AON nr 1/701

ZATWIERDZAM KOMENDANT WYDZIAŁU WOJSK LĄDOWYCH

ptk doc. dr hab. Marian LASZCZYK

Z
 ĆWICZENIA GŁÓWNE
 W C
 TEMAT: PRZEMIESZCZANIE
 Cz. II

POŁOŻENIE WYJŚCIOWE STRON O 16.00 14

- RUBIEŻ ZARYSU DYNAMIKI WALKI O 9.30 24
- RUBIEŻ ZARYSU DYNAMIKI WALKI O 11.00 24
 /duktowana w terenie/
- RUBIEŻ ZARYSU DYNAMIKI WALKI O 13.30 24
- RUBIEŻ ZARYSU DYNAMIKI WALKI O 15.00 24
 /duktowana w SOD/
- RUBIEŻ ZARYSU DYNAMIKI WALKI O 16.30 24

Legenda

- położenie wyjściowe stron 16.00 14
- położenie stron o 9.30 24
- położenie stron o 11.00 24
- położenie stron o 13.30 24
- położenie stron o 15.00 24
- położenie stron o 16.30 24
- punkty pracy

OPRACOWAŁ

pptk dypl Jan KALINOWSKI i zespół autorski

Wykonano w 25 egz.
 Egz nr 1-25 Bibl. Główna DZM
 Wyk. pptk Jan KALINOWSKI i zespół autorski
 Kreslit M.K.
 Druk AON nr pl 704/wv



Egz nr...

Ćw. Nr 121, cz. III

Tylko dla nauczycieli akademickich

AMIAR OWNEGO ZE STUDENTAMI AON ZASIE II SEMESTRU ANIE, OBRONA I NATARCIE ODDZIAŁU II NATARCIE ODDZIAŁU

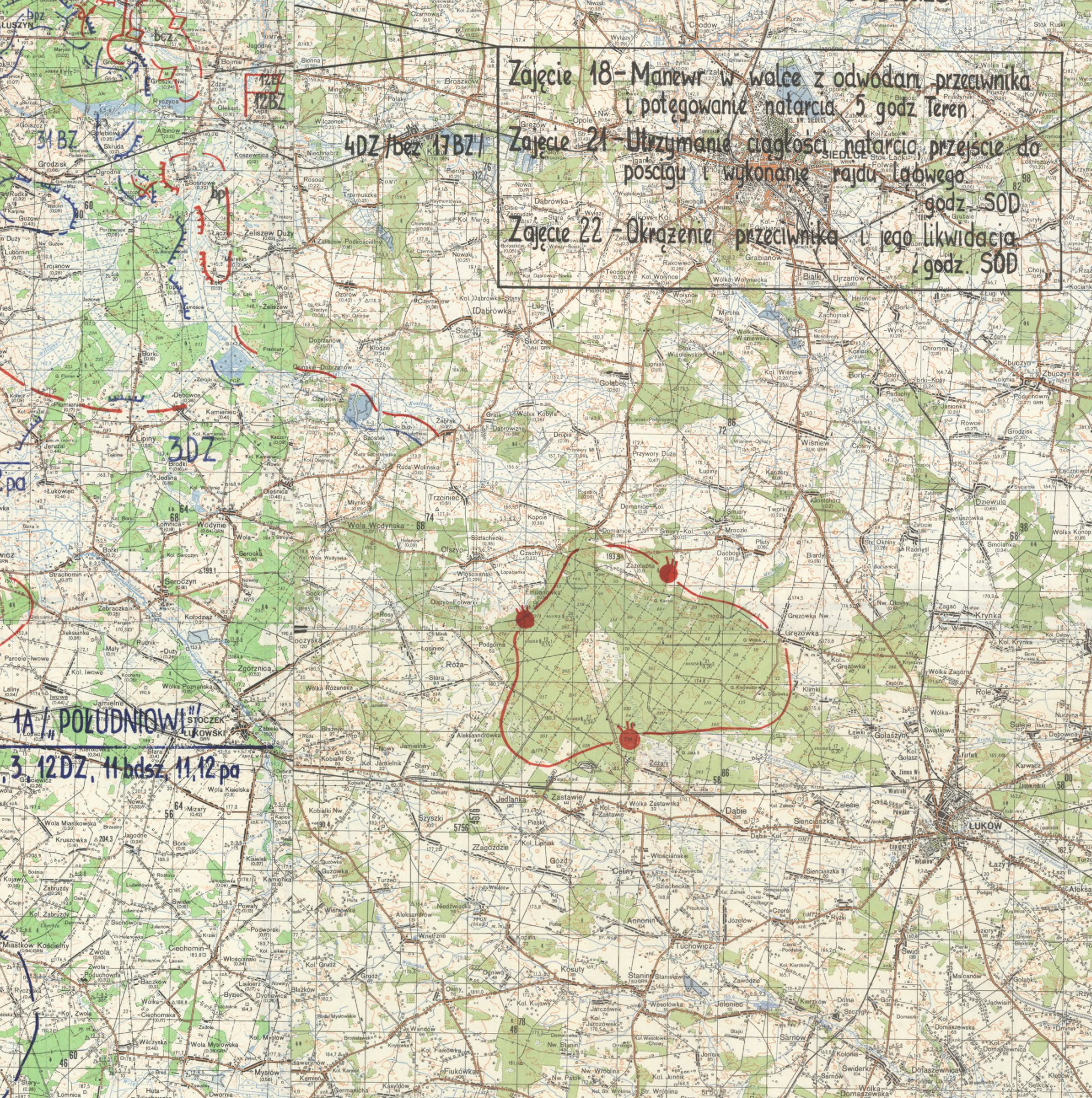
A PRZYGOTOWANIE NATARCIA ODDZIAŁU Z MARSZU

- Zajęcie 3 - Zamiar do natarcia 3 godz
- Zajęcie 14 - Wybór kierunku głównego uderzenia
Maskowanie przygotowań do natarcia oddziału 2 godz
- Zajęcie 15 - Podejście i sposoby ataku 6 godz Teren
- Zajęcie 16 - Uzasadnianie decyzji /tylko dla ogólnow./ 2 godz
- Zajęcie 17 - Uzasadnianie decyzji 2 godz



B KIEROWANIE NATARCIE ODDZIAŁU

- Zajęcie 18 - Manewr w walce z odwodami przeciwnika i potęgowanie natarcia 5 godz Teren
- Zajęcie 21 - Utrzymanie ciągłości natarcia, przejście do postępu i wykonanie rajdu łowczego 1 godz SOD
- Zajęcie 22 - Okrążenie przeciwnika i jego likwidacja 1 godz SOD



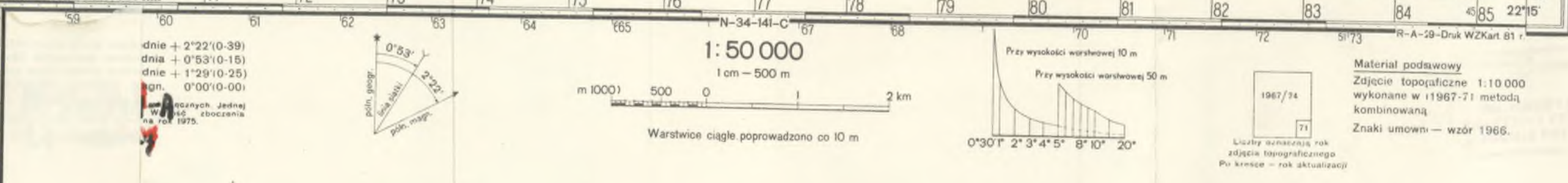
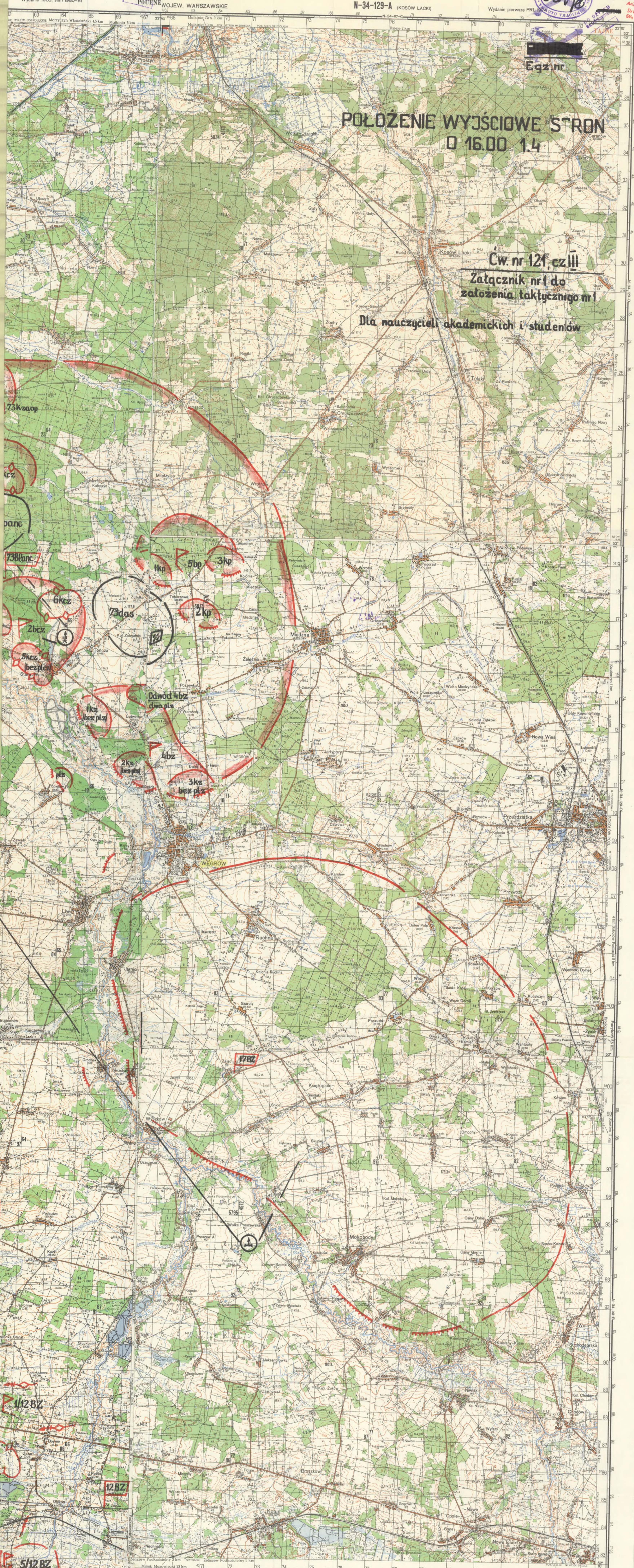
KIEROWNIK KATEDRY TAKTYKI OGÓLNEJ

ptk dr hab. Zbigniew ŚCIBIÓREK

Egz.nr

POŁOŻENIE WYJŚCIOWE STRON O 16.00 1.4

Cw. nr 121 cz. III
Załącznik nr 1 do
założenia taktycznego nr 1
Dla nauczycieli akademickich i studentów



Znak umiarkowany 1966.
1/1966

Do użytku służbowego

