

DANES PICTA .COM

A 1 2 3 4 5 6 M 8 9 10 11 12 13 14 15 B 17 18 19

MINISTERSTWO SPRAW WOJSKOWYCH — SZTAB GENERALNY
Oddział I. L. 13000/Org.

F.

L. ew. 17

PIECZĘĆ PODŁUŻNA
(FORMACJI)

1874 F



**ORGANIZACJA
MORSKIEGO DYWIZJONU LOTNICZEGO
NA STOPIE POKOJOWEJ.**

S. 170

II-10

WARSZAWA 1924 R.



1789
MINISTERSTWO SPRAW WOJSKOWYCH — SZTAB GENERALNY

Oddział I. L. 13000/Org.

F.
L. ew. 17

PIECZĘĆ PODŁUŻNA
(FORMACJI)



ORGANIZACJA
MORSKIEGO DYWIZJONU LOTNICZEGO
NA STOPIE POKOJOWEJ.

S. 170
II-10
WARSZAWA 1924 R.

L. ew. 17

PIECZĘĆ PODŁUŻNA
(FORMACJI)



ORGANIZACJA
MORSKIEGO DYWIZJONU LOTNICZEGO
NA STOPIE POKOJOWEJ.

Warszawa, 15. IX. 1923 r.

ZATWIERDZAM:
MINISTER SPRAW WOJSKOWYCH
(—) SZEPTYCKI
GENERAŁ BRONI.



T R E Ś Ć :

	Str.
1. Zasady organizacji morskiego dywizjonu lotniczego	3
2. Schemat organizacyjny dywizjonu	5
3. Etaty	6
4. Rozdzielnik	20

ORGANIZACJA

MORSKIEGO DYWIZJONU LOTNICZEGO

NA STOPIE POKOJOWEJ.

W skład morskiego dywizjonu lotniczego wchodzi:

- A. drużyna dowódcy dywizjonu (etat Nr. 1).
- B. morska eskadra lotnicza-obszernyjna z plutonem płatowców rzecznych i sekcją hydrogliserów (etat Nr. 2),
- C. morska eskadra lotnicza płatowców wielosilnikowych (etat Nr. 3),
- D. eskadra lotnicza myśliwska (etat Nr. 4),
- E. sekcja ćwiczebna (etat Nr. 5),
- F. morski park lotniczy (etat Nr. 6),
- G. sekcja radjotlotnicza (etat Nr. 7),
- H. sekcja fotograficzna (etat Nr. 8),
- I. posterunek meteorologiczny (etat Nr. 9),
- J. oddział portowy (etat Nr. 10).

Ad. A.

W skład drużyny dowódcy dywizjonu wchodzi:

- a) poczet dowódcy,
- b) kadra morskiej eskadry zapasowej,
- c) tabor.

Uwaga: drużyna dowódcy dywizjonu pod względem gospodarczym przydzielona jest do morskiego parku lotniczego.

Ad B.

W skład morskiej eskadry lotniczej obserwacyjnej wchodzi:

1. drużyna dowódcy eskadry złożona z:
 - a) pocztu dowódcy,
 - b) taboru,
 2. personel latający
 3. personel obsługi technicznej
-) dla plutonu obserwacyjnego, plutonu płatowców rzecznych i sekcji hydrogliserów.

Ad C.

W skład morskiej eskadry lotniczej płatowców wielosilnikowych wchodzi:

1. drużyna dowódcy eskadry złożona z:
 - a) pocztu dowódcy,
 - b) taboru,
2. personel latający,
3. personel obsługi technicznej.

Ad D.

W skład eskadry lotniczej myśliwskiej wchodzi:

1. drużyna dowódcy eskadry złożona z:
 - a) pocztu dowódcy,
 - b) taboru,
2. personel latający,
3. personel obsługi technicznej.

Ad E.

W skład sekcji ćwiczebnej wchodzi:

1. drużyna dowódcy,
2. personel obsługi technicznej.

Uwagi: 1. personel latający przydzielony jest do sekcji ćwiczebnej przez dowódcę dywizjonu,

2. pod względem gospodarczym personel sekcji ćwiczebnej przydzielony jest do jednej z eskadr wyznaczonej przez dowódcę dywizjonu.

Ad F.

W skład morskiego parku lotniczego wchodzi:

1. drużyna komendanta parku,
2. skład sprzętu lotniczego,
3. warsztaty lotnicze.

Ad G.

W skład sekcji radjotlotniczej wchodzi:

obsługa stacji i aparatów radjotlotniczych.

Ad H.

W skład sekcji fotograficznej wchodzi:

obsługa aparatów fotograficznych.

Ad I.

W skład posterunku meteorologicznego wchodzi:

personel dla obserwacji meteorologicznej.

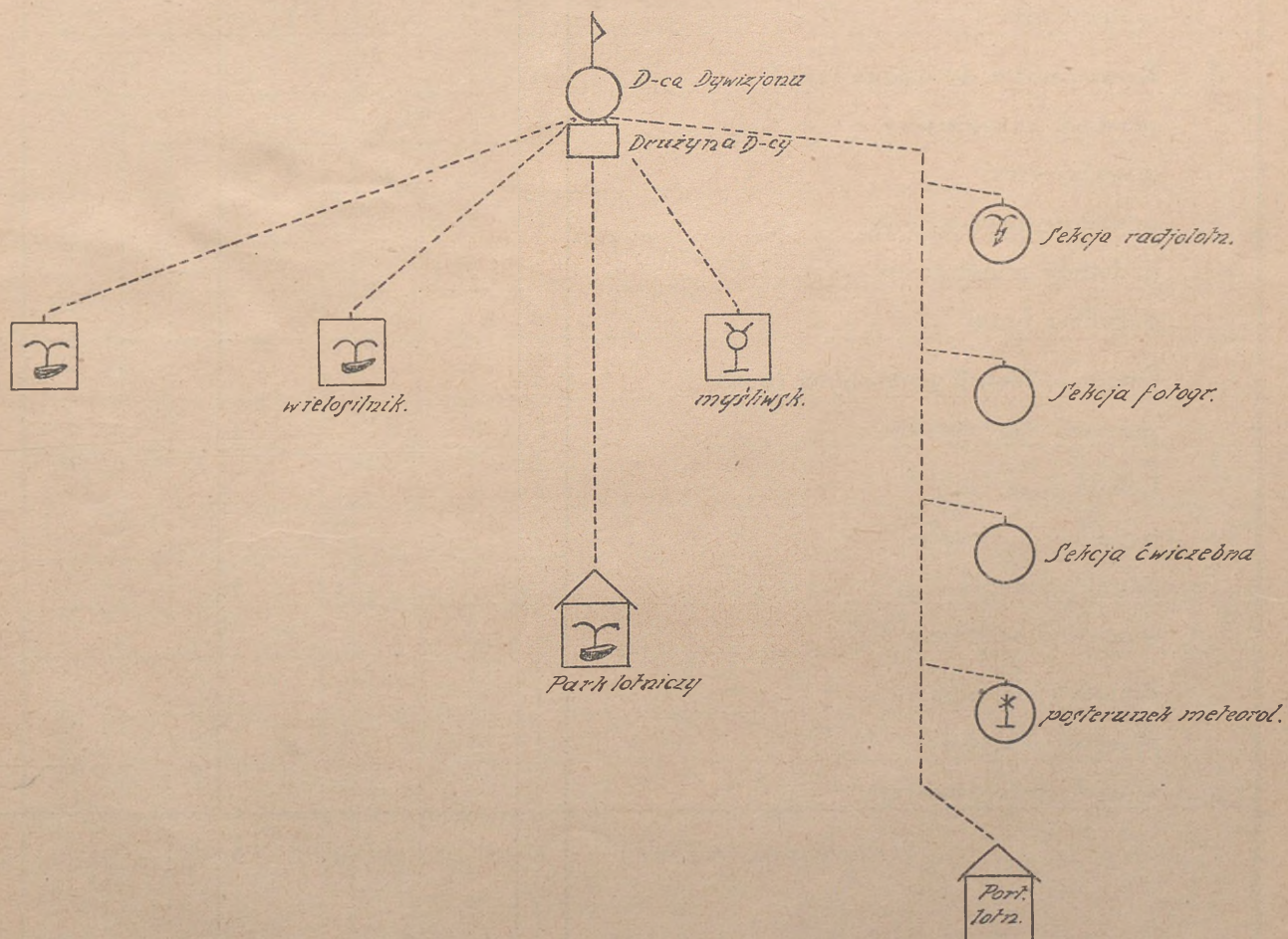
Ad J.

W skład oddziału portowego wchodzi:

1. drużyna komendanta portu lotniczego,
2. obsługa portu lotniczego.

Uwaga: Sekcja radjotlotnicza, sekcja fotograficzna, posterunek meteorologiczny i oddział portowy pod względem gospodarczym przydzielone są do morskiego parku lotniczego.

SCHEMAT ORGANIZACYJNY MORSKIEGO DYWIZJONU LOTNICZEGO NA STOPIE WOJENNEJ.



WYSZCZEGÓLNIENIE	Oficerowie	S Z E R E G O W I										S u m a	Siły cywilne	
		St. sierżanci	Sierżanci	Plutonowi	Kaprale	St. szeregowcy	Szeregowcy	St. majstrzy	Majstrzy	Mł. majstrzy	Podmajstrzy			
1	2	3	4	5	6	7	8	9	10	11	12	13	14	
Dowódca dywizjonu (ppłk. pil.-obs.)	1						1 ^a						1	
A. Poczta dowódcy:														
adjutant (kpt. pil.-obs.)	1													
personel kancelaryjny				1		1							2	
motocyklista						1							1	
B. Kwatermistrz dywizjonu (kpt.)	1													
personel kancelaryjny				1		1							2	
magazynierzy				1		1	1						3	
podoficer żywnościowy			1										1	
podoficer mundurowy			1										1	
podoficer broni		1											1	
Oficer ewidencji personalnej (por.)	1													
personel kancelaryjny				1		1	1						3	
Lekarz (kpt.-lek.)	1													
podoficer sanitarny			1										1	
patrol sanitarny						1	2						3	
samochód sanitarny						1							1	
Płatnik (por. adm.)	1													
personel płatnika			1		1								2	
samochody i kierowcy						2							2	
Etatowy stan drużyny	6	1	4	4	2	8	5						24	

SKIEGO DYWIZJONU LOTNICZEGO.

Konie taborowe	ŚRODKI PRZEWOZOWE												UZBROJENIE			U W A G I
	Wozy	Kuchnie pol.	Samochody osobowe	Samochody ciężarowe	Samochody półciężarowe	Motocykle i rowery	Hydroglisery	Łodzie motor.	Karabinki z bagnet.	Pistolety	Sztylety					
15	16	17	18	19	20	21	22	23	24	25	26	27				
									1							
									2							
						1 ^b			1							
									2							
									3							
										1						
										1						
										1						
									3							
										1						
											3					
					1				1							
									1	1						
			1	1					2							
			1	1	1	1			16	5	3					

WYSZCZEGÓLNIENIE	S Z E R E G O W I												S u m a	Sily cywilne
	Oficerowie	St. sierżanci	Sierżanci	Plutonowi	Kaprale	St. szeregowcy	Szeregowcy	St. majstrzy	Majstrzy	Mł. majstrzy	Podmajstrzy			
1	2	3	4	5	6	7	8	9	10	11	12	13	14	
1. Dowódca eskadry (kpt. pil.-obs.) a)	1						1b					1		
2. Drużyna dowódcy:														
A. pisarz, kreślarz i maszynista				1	2							3		
patrol telefoniczny c)						1	2					3		
patrol sanitarny					1		2					3		
motocyklista						1						1		
B. Sierżant - szef		1										1		
podoficerowie funkcyjni c)					3							3		
rzemieślnicy (1 krawiec i 1 szewc)							2					2		
kucharze c)						1	2					3		
wóz i woźnica							1					1		
samochody i kierowcy					2		2					4		
3. Personel latający:														
piloci-oficerowie (kpt.-ppor.)	3						1b					1		
piloci-podoficerowie				2								2		
obserwatorzy (kpt.— ppor.)	4						1b					1		
4. Pluton obsługi płatowców:														
szef-mechanik								1				1		
majster płatowc. i mech. pomocn.						4	4		4			12		
rusznikarze c)					1	1	1		1			4		
tapicerzy						1	1		2			4		
malarze							1		1			2		
elektromechanicy c)							1		1			2		
magazynowi c)					1	1	1					3		
sternicy d)						2	2					4		
motorzyści e)					2	2						4		
pokładowi e)							4					4		
5. Pluton płatowców rzecznych:														
dowódca plutonu (kpt. obs.-pil.)	1						1b					1		
a) personel latający:														
pilot-oficer (por., ppor.)	1													
pilot-podoficer				1								1		
obserwatorzy (por., ppor.)	2													
b) obsługa płatowców:														
szef-mechanik								1				1		
majstrzy płatowc. i mech. pomocn.						2	2		2			6		
6. sekcja hydrogliserów:														
dowódca sekcji								1				1		
sternicy (piloci hydroglis.)				2								2		
motorzyści							2		2			4		
Etatowy stan eskadry	12	1		1	12	16	34	3	3	13		85		
				5			32	2		11		78		

tonem pławowców rzecznych i sekcją hydrogliserów.

Konie taborowe	ŚRODKI PRZEWOZOWE											UZBROJENIE		
	Wozy	Kuchnie pol.	Samochody osobowe	Samochody ciężarowe	Samochody półciężarowe	Motocykle i rowery	Hydroglisery	Kodzie motor.	Karabinki z bagnietami	Pistolety	Sztylety			
15	16	17	18	19	20	21	22	23	24	25	26	27		
									1					
									3					
									3					
											3			
						1			1					
										1				
									3					
									2					
									3					
2	1								1					
				1f	1f				4					
									1					
										2				
									1					
										1				
									8	4				
									3	1				
									2	2				
									1	1				
									1	1				
									3					
								2	4					
									4					
									4					
									1					
										1				
										1				
									4	2				
										1				
							2		2					
									2	2				
2	1			1	1	1	2	2	62 58	20 17	3			

U W A G I

- a) O ile d-ca eskadry (plutonu) jest obserwatorem liczba obserwatorów zmniejsza się o 1, liczba zaś pilotów-oficerów powiększa się o 1.
- b) ordynans osobisty.
- c) 1 dla plutonu pławowców rzecznych.
- d) dla plutonu pławowców rzecznych.
- e) 2 dla plutonu pławowców rzecznych.
- f) z przyczepką

WYSZCZEGÓLNIENIE	S Z E R E G O W I											S u m a	Siły cywilne
	Oficerowie	St. sierżanci	Sierżanci	Plutonowi	Kaprale	St. szeregowcy	Szeregowcy	St. majstrzy	Majstrzy	Mł. majstrzy	Podmajstrzy		
1	2	3	4	5	6	7	8	9	10	11	12	13	14
1. Dowódca eskadry (kpt. pil.-obs.)	1						1					1	
2. Drużyna dowódcy:													
A. pisarz i maszynista				1		1						2	
patrol telefoniczny						1	1					2	
patrol sanitarny					1		1					2	
goniec							1					1	
B. sierżant-szef		1										1	
podoficerowie funkcyjni					3							3	
rzemieślnicy (1 krawiec i 1 szewc)							2					2	
kucharze						1	1					2	
wóz i woźnica							1					1	
samochody i kierowcy					2		2					4	
3. Personel latający:													
piloci oficerowie (kpt.-ppor.) ^{a)}	3						1 ^e					1	
piloci podoficerowie				2								2	
bombardjerzy				4								4	
4. Pluton obsługi technicznej:													
szef-mechanik								1				1	
majstrzy płatowc. i mech. pom. ^{b)}						8	8			8		24	
rusznikarze ^{c)}						1	2			2		5	
stolarze						1	1			2		4	
tapicerzy							1			1		2	
malarz							1			1		2	
elektrotechnicy							1			1		2	
magazynowi					1	1	1					3	
sternicy						1	1					2	
motorzyści					1	1						2	
pokładowi					1		6					7	
Etatowy stan eskadry	4	1		1	9	16	33	1		15		82	
				6									

PŁATOWCÓW WIELOSILNIKOWYCH (4 płatowce).

Konie taborowe	ŚRODKI PRZEWOZOWE								UZBROJENIE			27
	Wozy	Kuchnie pol.	Samochody osobowe	Samochody ciężarowe	Samochody półciężarowe	Motocykle i rowery	Hydroglisery	Łodzie motor.	Karabinki z bagnetami	Pistolety	Sztylety	
15	16	17	18	19	20	21	22	23	24	25	26	
									1			
									2			
									2			
										1	1	
						1 ^d			1			
										1		
									3			
									2			
									2			
2	1								1			
				1 ^d	1 ^d				4			
										1		
										2		
										4		
											1	
									16	8		
									3	2		
									2	2		
									1	1		
									1	1		
									1	1		
									3			
								1	2			
									2			
									7			
2	1			1	1	1		1	57	24	1	

U W A G I

- Jeżeli dowódca eskadry jest obserwatorem liczba obserwatorów zmniejsza się o 1, liczba zaś pilotów-oficerów powiększa się o 1.
- na każdy silnik, jeżeli płatowiec posiada więcej niż 2 silniki, dodaje się ponadto 1 majstra płatowc. i 2 mech. pomocn.
- jeden specjalista od bomb.
- z przyczepką.
- ordynans osobisty.

WYSZCZEGÓLNIENIE	Oficerowie	S Z E R E G O W I										S u m a	Sily cywilne
		St. sierżanci	Sierżanci	Plutonowi	Kaprale	St. szeregowcy	Szeregowcy	St. majstrzy	Majstrzy	Mł. majstrzy	Podmajstrzy		
I	2	3	4	5	6	7	8	9	10	11	12	13	14
1. Dowódca eskadry (kpt. pil.)	1						1a					1	
2. Drużyna dowódcy:													
A. pisarz i maszynista				1		1						2	
patrol telefoniczny						1	1					2	
patrol sanitarny					1		1					2	
goniec							1					1	
B. sierżant-szef		1										1	
podoficerowie funkcyjni					3							3	
rzemieślnicy (1 krawiec i 1 szewc)							2					2	
kucharze						1	1					2	
wóz i woźnica							1					1	
samochody i kierowcy					2		2					4	
3. Personel latający:													
oficerowie piloci (kpt.—ppor.)	3						1a					1	
podoficerowie piloci				2								2	
4. Pluton obsługi technicznej:													
szef-mechanik								1				1	
majstrzy płatowcowi i mech. pom.						4	4			4		12	
rusznikarze						1	1			1		3	
stolarze							1			2		3	
tapicerzy							1			1		2	
malarze							1			1		2	
elektromechanicy							1			1		2	
magazynowi					1	1	1					3	
obsługa pomocnicza							5					5	
Etatowy stan eskadry	4	1		1	7	9	26	1				57	
				2						10			

Dowódca i instruktor (por. pil.)	1												
Instruktor podofic. pilot				2								2	
Mechanicy płatowcowi						6	6	1		6		19	
Motorzysta					1							1	
Sternik						1						1	
Pokładowi							6					6	
Etatowy stan sekcji	1			1	7	12		1		6		29	
				2									

MYŚLIWSKIEJ (4 pławowce).

Konie taborowe	ŚRODKI PRZEWOZOWE												UZBROJENIE			U W A G I
	Wozy	Kuchnie pol.	Samochoody osobowe	Samochoody ciężarowe	Samochoody półciężarowe	Motocykle i rowery	Hydroglisery	Łodzie motor.	Karabinki z bagnietami	Pistolety	Sztylety					
15	16	17	18	19	20	21	22	23	24	25	26	27				
									1							
									2							
									2							
											2					
									1 ^b		1					
											1					
									3							
									2							
									2							
2	1								1							
				1 ^a	1 ^a				4							
									1							
											2					
											1					
									8	4						
									2	1						
									1	2						
									1	1						
									1	1						
									1	1						
									3							
									5							
2	1			1	1	1			41	14	2					

- a) ordynans osobisty
b) z przyczepką.

NA 6 PŁATOWCÓW.

													2	
									18	1				
								1	1					
									1					
									6					
								1	26	3				

WYSZCZEGÓLNIENIE	Oficerowie	S Z E R E G O W I										S u m a	Sily cywilne
		St. sierżanci	Sierżanci	Plutonowi	Kaprale	St. szeregowcy	Szeregowcy	St. majstrzy	Majstrzy	Mł. majstrzy	Podmajstrzy		
1	2	3	4	5	6	7	8	9	10	11	12	13	14
1. Komendant parku (mjr.)	1						1 ^a					1	
2. Drużyna komendanta:													
A. Dowódca komp. parkowej (por., ppor.)	1												
kierownik kancelarji			1									1	
pisarze, kreślarz, kalkulator					1	1						2	2
goniec								1				1	
B. Tabor:													
sierżant-szef		1										1	
podoficerowie funkcyjni					3							3	
rzemieślnicy (1 krawiec i 1 szewc)							2					2	
kucharze						1	1					2	
wóz i woźnica							1					1	
samochody i kierowcy					2		2					4	
3. Skład sprzętu technicznego:													
kierownik składu (por., ppor.) ^{c)}	1												
pisarz						1						1	
magazynierzy			1			1			1			3	2
konserwatorzy					1							1	2
4. Warsztaty:													
kierownik (kpt.) ^{d)}	1												
pisarz i kreślarz				1								1	1
pilot oblatujący				1								1	
a) montownia i demontownia płatowców							2	1	1			4	4
b) kadłubiarnia, stolarnia, skrzydlarnia, śmigłarnia							2	1	2			5	5
c) motorownia						1		1	1			3	
d) warsztat dla obróbki metali								1	1			2	4
e) tapicernia								1				1	1
f) malarnia									1			1	1
g) zbrojownia								1				1	1
h) warsztat samochodowy									1			1	1
i) elektrownia										1	1	2	
Etatowy stan parku	4	1	2	1	7	5	12	6	9		1	45	24

PARKU LOTNICZEGO.

Konie taborowe	ŚRODKI PRZEWOZOWE												UZBROJENIE			U W A G I
	Wozy	Kuchnie pol.	Samochody osobowe	Samochody ciężarowe	Samochody półciężarowe	Motocykle i rowery	Hydroglisery	Łodzie motor.	Karabinki z bagnętami	Pistolety	Sztylety					
15	16	17	18	19	20	21	22	23	24	25	26	27				
									1							
										1						
									2							
									1							
										1						
									3							
									2							
									2							
2	1								1							
					1 ^b	1 ^b			4							
									1							
									1	2						
									1							
									1							
										1						
											1					
												1				
													1			
														2		
2	1			1	1				25	20						

a) ordynans osobisty.

b) z przyczepką.

c) może być urz. cyw. IX—VIII st. sł.

d) może być urz. cyw. VII st. sł.

WYSZCZEGÓLNIENIE	S Z E R E G O W I												Siły cywilne
	Oficerowie	St. sierżanci	Sierżanci	Plutonowi	Kaprale	St. szeregowcy	Szeregowcy	St. majstrzy	Majstrzy	Mł. majstrzy	Podmajstrzy	S u m a	
1	2	3	4	5	6	7	8	9	10	11	12	13	14
Dowódca sekcji i oficer stacyjny (por)	1												
Sekcyjny radjotelegrafista I kl.		1											1
Radjotelegrafiści			1	1	1								3
Radjomonter i pomocnik							1	1					2
Elektromechanik								1					1
Etatowy stan sekcji:	1	1	1	1	1		1	2					7

Nr. 8.

ETAT SEKCJI

Dowódca (por., ppor.)	1												
Sekcyjny fotograf									1				1
Fotografowie						1	2						3
Kreślarz i rysownik							1			1			2
Etatowy stan sekcji:	1					1	3		1	1			6

Nr. 9.

ETAT POSTERUNKU

Komendant posterunku		1											1
Pisarz						1							1
Telefonista							1						1
Obserwatorzy				1	1	1							3
Etatowy stan posterunku:		1		1	1	2	1						6

Nr. 10.

ETAT ODDZIA

Komendant portu lotniczego (kpt.)	1												
1. Drużyna komendanta:													
A. pisarze					1	1							2
patrol telefoniczny						1	2						3
goniec							1						1
2. Obsługa portu lotniczego:													
administracja gmachów					1		2						3 a)
administracja hangarów				1			2						3 a)
obsługa centralnej ogrzewalni						2	2	1b)	3				8
obsługa reflektorów				1	1	1	6		1				10
kolumna samochodowa: c)													
komendant kolumny								1					1
Regata łodzi motorowych: d)													
komendant regaty									1				1
podoficer startowy (sygnalista)				1									1
pisarz ewidencyjny ruchu						1							1
stróż (woźny i klucznik)													1
straż ogniowa e)									1				1
wartownicy e)													
Etatowy stan portu:	1		1	2	3	6	15	1	4	3			35

DJOLOTNICZEJ.

Konie taborowe	ŚRODKI PRZEWOZOWE								UZBROJENIE			U W A G I
	Wozy	Kuchnie pol.	Samochody osobowe	Samochody ciężarowe	Samochody półciężarowe	Motocykle i rowery	Hydroglisery	Łodzie motor.	Karabinki z bagnietami	Pistolety	Sztylety	
15	16	17	18	19	20	21	22	23	24	25	26	27
										1		
									2	1		
									1	1		
										1		
									3	4		

FOTOGRAFICZNEJ.

											1	
									3			
									1	1		
									4	2		

METEOROLOGICZNEGO.

											1	
									1			
									3			
									5	1		

ŁU PORTOWEGO.

									2			
									3			
									1			
									3			
									3			
									4	4		
									9	1		
										1		
										1		
									1	1		
									1			
										1		
									26	9		

- Rzemieślnicy cywilni będą zakontraktowani według potrzeby.
- Może być siła cywilna.
- Utworzona z samochodów całego dywizjonu, stacjonowanego w porcie.
- Utworzona z łodzi motorowych morskich eskadr. lotn., stacjonowanych w porcie.
- Szeregowych do straży ogniowej i służby wartowniczej wyznacza dowódca dywizjonu ze stanu eskadr lotn.

STAN LICZEBNY MORSKIEGO

WYSZCZEGÓLNIENIE	S Z E R E G O W I												S u m a	Siły cywilne
	Oficerowie	St. sierżanci	Sierżanci	Plutonowi	Kaprale	St. szeregowcy	Szeregowcy	St. majstrzy	Majstrzy	Mł. majstrzy	Podmajstrzy	S u m a		
1	2	3	4	5	6	7	8	9	10	11	12	13	14	
1. Drużyna dowódcy dywizjonu	6	1	4	4	2	8	5					24		
2. Eskadra obserwacyjna	12	1		1	12	16	34	3	13			85		
			5											
3. Eskadra płatowców wielosilnikowych	4	1		1	9	16	33	1	15			82		
			6											
4. Eskadra myśliwska (4 płatowce)	4	1		1	7	9	26	1	10			57		
			2											
5. Sekcja ćwiczebna	1			2	1	7	12	1		6		29		
6. Morski park lotniczy	4	1	2	1	7	5	12	6	9		1	45	24	
			1											
7. Sekcja radjotnicza	1	1	1	1	1		1	2				7		
8. Sekcja fotograficzna	1					1	3		1	1		6		
9. Posterunek meteorologiczny		1		1	1	2	1					6		
10. Oddział portowy	1		1	2	3	6	15	1	4	3		35	1	
Etatowy stan dywizjonu	34	7	8	12	43	70	142	15	14	10	1	376	25	
			16						38					

DYWIZJONU LOTNICZEGO.

Konie taborowe	ŚRODKI PRZEWOZOWE											UZBROJENIE			U W A G I
	Wozy	Kuchnie pol.	Samochody osobowe	Samochody ciężarowe	Samochody półciężarowe	Motocykle i rowery	Hydroglisery	Łodzie motor.	Karabinki z bagnetami	Pistolety	Sztylety				
15	16	17	18	19	20	21	22	23	24	25	26	27			
			1	1	1	1			16	5	3				
2	1			1	1	1	2	2	62	20	3				
2	1			1	1	1		1	57	24	1				
2	1			1	1	1			41	14	2				
								1	26	3					
2	1			1	1				25	20					
									3	4					
									4	2					
									5	1					
									26	9					
8	4		1	5	5	4	2	4	265	102	9				

ROZDZIELNIK

	Ilość egz.		Ilość egz.
Minister spraw wojskowych	1	Adjutantura Gener. Prezydenta Rzplitej	1
Gabinet Ministra Spraw Wojskowych	1	Generalny inspektor piechoty	1
Szef Sztabu Generalnego	1	Generalny inspektor jazdy	1
I Zastępca szefa Szt. Gen.	1	Generalny inspektor artylerji	1
II „ „ „	1	Przewodniczący Ścisłej Rady Woj.	1
Oddział I. Sztabu Gen.	10	Inspektor Armji Nr. 1	2
„ II. „	2	„ „ Nr. 2	2
„ III. „	4	„ „ Nr. 3	1
„ IV. „	4	„ „ Nr. 4	1
„ V. „	4	„ „ Nr. 5	2
Szef administracji	1	Kierownictwo Marynarki Wojennej	20
I Zastępca szefa administracji	1	Wyższa Szkoła Wojenna	2
II „ „ „	1	Wojskowy Instytut Geograficzny	1
Szef Wojskowej Kontroli Generalnej	1	Wojskowy Instyt. Naukowo-Wydawn.	1
Zastępca szefa Wojsk. Kont. Gen.	1	Kurja Biskupia	1
Oddział Kontroli Zest. Budżetu	2	D. O. K. Nr. I	2
„ „ Wykon. Budżetu	2	„ Nr. II	2
„ „ Administracyjnej	2	„ Nr. III	2
Wydział Centralnej Księgowości	1	„ Nr. IV	2
Departament I	3	„ Nr. V	2
„ II	3	„ Nr. VI	2
„ III	4	„ Nr. VII	2
„ IV	20	„ Nr. VIII	5
„ V	2	„ Nr. IX	2
„ VI	2	„ Nr. X	2
„ VII	7	Wojskowa Misja Francuska	1
„ VIII	2	Zapás	452
„ IX	1		
„ X	1		



Oddz II Nr ~~57~~ 57



2905
3