

Part Code
ST1316
DANES-PICTA.COM



MINISTERSTWO SPRAW WOJSKOWYCH—SZTAB GENERALNY

Oddział I. L. 5900/Org.

L. ew. *66*

PIECZEĆ PODŁUŻNA
(ODDZIAŁU, FORMACJI, ZAKŁADU)

21

1856 F.



Organizacja Artylerji

NA STOPIE POKOJOWEJ

11. DIVIZJA PIECHOTY
SZTAB
Weszło dnia *27* 19 *24*
No. dz. *514/57* z *27*

Handwritten signature and blue ink scribbles

WARSZAWA 1924 R.



18564

MINISTERSTWO SPRAW WOJSKOWYCH—SZTAB GENERALNY

Oddział I. L. 5900/Org.

L. ew. 66

PIECZĘĆ PODŁUŻNA
(ODDZIAŁU, FORMACJI, ZAKŁADU)



Organizacja Artylerji

NA STOPIE POKOJOWEJ

11. DIVIZJA PIEDMONTY
Szt. 1 AB

Weszło dnia 25 / 19 24
No. dz. 519 / 51 z 221.

18567

WARSZAWA 1924 R.

SPROSTOWANIE:

Strona 7 wiersz 8 od góry

zamiast: „W skład plutonu łączności wchodzi“

powinno być: „W skład drużyny łączności wchodzi“

Strona 8 wiersz 4 od góry

zamiast: „poszczególnych organów służb“

powinno być: „funkcyjnych organów służb“

Strona 8 wiersz 5 od góry

zamiast: „dwa działony armat“

powinno być: „dwa plutony po dwa działony“

Strona 10 punkt II.

Do składu drużyny łączności należy dopisać trzeci punkt: „3. trzy patrole sygnalizacji optycznej“.

W etacie Nr. 1.

zamiast: „Lekarz weterynarii (wykazany w etacie służb. zdr.)“

powinno być: „Lekarz weterynarii (wykazany w etacie służby weterynar.)„

zamiast: „płatnik“

powinno być: „płatnik (kpt.-ppor.)“

zamiast: „Kwatermistrz (mjr.)^c“

powinno być: „Kwatermistrz (mjr.)“

W etacie Nr. 5. — uwaga c.

zamiast: „c) Jeden z dowódców dywizjonu względnie kwatermistrz w stopniu ppłk.“

powinno być: „c) Jeden z dowódców dywizjonu w stopniu ppułkownika“

W etacie Nr. 6.

zamiast: Dowódca dywizjonu (mjr.)^c“

powinno być: „Dowódca dywizjonu (mjr.)“

W etacie Nr. 9.

W wierszu „instruktor do k. m.“ w rubryce „34“ wpisać „1“

„ „ „35“ „ „1“

„ „ „36“ skreślić „1“

„ „ „37“ „ „1“

W etacie Nr. 12.

zamiast: „Lekarz weterynarii (wykazany w etacie sł. zdrowia)“

powinno być: „Lekarz weterynarii (wykazany w etacie sł. weterynar.)“

zamiast: „płatnik“

powinno być: „płatnik (kpt.-ppor.)“

W etacie Nr. 16. — w rubryce „43“ „uwagi“

zamiast: „a) 1 odryns na 2 konie oficerskie“

powinno być: „a) 1 ordynans osobisty
1 ordynans do koni“

W etacie Nr. 17.

zamiast: „Oficer dla spraw materialnych“

powinno być: „Oficer dla spraw materialowych“

zamiast: „płatnik“

powinno być: „płatnik (kpt.-ppor.)“

W etacie Nr. 25.

w rubryce „43“ „Uwagi“ opuszczono uwagę „b“

powinno być: „b) 1 ordynans osobisty“

*poprawki uskuteczono
Stanisławów, dn. 11. 1925 r.*

M. Niedzielski

MINISTERSTWO SPRAW WOJSKOWYCH-SZTAB GENERALNY
Oddz. I. L. 5000/org.

Lew.

PIECZĘĆ PODŁUŻNA
(ODDZIAŁU, FORMACJI, ZAKŁADU.)



O R G A N I Z A C J A
A R T Y L E R J I
N A S T O P I E P O K O J O W E J

*Poprzedki w etalab nr. 1, 5, 6, 7, 8, 9, 10, 11, 13, 14, 15, 16, 25, 27
nabr. 17 i 43 - przeprowadzono na zasadzie paragraf nr. 8. woj. o. b.
O. J. Sz. Gen. L. 8335/org. /wł. L. 842/17.12/
Kampluar dnia 31/III. 1925.*

WARSZAWA 1-4-24 r.

ZATWIERDZAM:
MINISTER SPRAW WOJSKOWYCH
(-) SIKORSKI
GENERAŁ DYWIZJI.

355.6R:355.2

Katacie Nr. 6 poprawki uskuteczono na podstawie
Rok. Pajnego Dok. VI Nr. 9/25 z dnia 28 marca 1925 r.

Stanisławów, dnia 1 kwietnia 1925 r.

M. Niedziński
I. Wydz. St. 11 Wyw. Piech.

TREŚĆ

STR.

1	ZASADY ORGANIZACYJNE ARTYLERJI	13
2	SCHEMATY ORGANIZACYJNE	18
3	ETATY	57
4	STAN LICZEBNY FORMACJI ARTYLERJI	63
5	ROZDZIELNIK	



2899/3

ORGANIZACJA ARTYLERJI

na stopie pokojowej

Artylerja zorganizowana jest w:

- A. pułki artylerji polowej
- B. pułki artylerji ciężkiej
- C. pułki artylerji najcięższej
- D. pułki artylerji górskiej
- E. dywizjony artylerji konnej
- F. kompanje artylerji pieszej
- G. pułki artylerji przeciwlotniczej
- H. samodzielne baterje art. przeciwlotniczej.

Ad A.

W skład pułku artylerji polowej wchodzi:

- I. drużyna dowódcy pułku /etat Nr.1./
- II. drużyna łączności /etat Nr.2./
- III. jeden dywizjon haubic.
- IV. dwa dywizjony armat.

Pozatem niektóre pułki posiadają składnicę wojenną /Etat Nr.4./

Ad I.

W skład drużyny dowódcy pułku wchodzi:

- 1. poczet dowódcy pułku
- 2. kwatermistrz pułku.

Ad II.

W skład drużyny łączności wchodzi:

- a/ patrol radjotelegraficzny,

- b/ patrol telefoniczny konny,
- c/ trzy patrole sygnalizacji optycznej,
- d/ patrol gołębi.

Ad III.

W skład dywizjonu haubic wchodzi:

- a/ poczet dowódcy dywizjonu /etat Nr.5 /
względnie drużyną dowódcy dywizjonu detaszowanego /etat Nr.6/
- b/ dwie lub trzy baterje haubic /etat Nr.7 i 8 /

Ad III.a.

W skład drużyny dowódcy dywizjonu wchodzi:

- 1.poczet dowódcy dywizjonu
- 2.kwatermistrz dywizjonu.

Ad III.b.

W skład baterji armat wchodzi:

- 1. drużyna dowódcy baterji złożona z:
 - a/ pocztu dowódcy
 - b/ funkcyjnych organów służb.
- 2. dwa plutony po 2 działony.

Ad IV.

W skład dywizjonu armat artylerji polowej wchodzi:

- a/ poczet dowódcy dywizjonu /etat Nr.5./
względnie drużyna dowódcy dywizjonu detaszowanego
/etat Nr.6./
- b/ dwie lub trzy baterje armat /etat Nr.7 i 8./

Ad IV.a.

W skład drużyny dowódcy dywizjonu wchodzi:

1. poczet dowódcy dywizjonu
2. kwatermistrz dywizjonu.

Ad IV.b.

W skład baterji haubic wchodzi:

- 1/ drużyna dowódcy baterji, złożona z:
 - a/ pocztu dowódcy,
 - b/ funkcyjnych organów
- 2/ dwa plutony po 2 działony.

Ad B.

W skład pułku artylerji ciężkiej wchodzi:

- I. drużyna dowódcy pułku /etat Nr.1./
- II. drużyna łączności /etat Nr.2./
- III. Kadre pomiarów artylerji /etat Nr.3./
- IV. trzy dywizjony artylerji ciężkiej.

Ad I.

W skład drużyny dowódcy pułku wchodzi:

1. poczet dowódcy pułku.
2. kwatermistrz pułku.

Ad II.

W skład drużyny łączności wchodzi:

- a/ patrol radjotelegraficzny
- b/ " telefoniczny konny

- c/ trzy patrole sygnalizacji optycznej
- d/ patrol gołębi.

Ad IV.

W skład dywizjonu artylerji ciężkiej wchodzi:

- a/ poczet dowódcy dywizjonu /etat Nr.5./
względnie drużyna dowódcy dywizjonu detaszowanego
/Etat Nr.6./
- b/ jedna lub dwie baterje haubic /etat Nr.8./
- c/ jedna baterja armat /etat Nr.9./

Ad IV.a.

W skład drużyny dowódcy dywizjonu wchodzi:

- 1. poczet dowódcy dywizjonu
- 2. kwatermistrz dywizjonu.

Ad IV.b.

W skład baterji haubic wchodzi:

- 1. drużyna dowódcy baterji, złożona z:
 - a/ pocztu dowódcy,
 - b/ funkcyjnych organów służb
- 2. dwa plutony po dwa działony.

Ad IV.c.

W skład baterji armat wchodzi:

- 1. drużyna dowódcy baterji, złożona z:
 - a/ pocztu dowódcy,
 - b/ funkcyjnych organów służb.
- 2. dwa plutony po dwa działony armat.

Ad C.

W skład pułku artylerji najcięższej wchodzi:

- I. drużyna dowódcy pułku /etat Nr.1./
- II. drużyna łączności /etat Nr.2./
- III. trzy dywizjony.

Ad I.

W skład drużyny dowódcy pułku wchodzi:

1. poczet dowódcy pułku
2. kwatermistrz pułku.

Ad II.

W skład ^{drużyny} plutonu łączności wchodzi:

- a/ patrol radjotelegraficzny,
- b/ " telefoniczny konny,
- c/ trzy patrole sygnalizacji optycznej
- d/ patrol gołębi.

Ad III.

W skład dywizjonu artylerji najcięższej wchodzi:

- a. poczet dowódcy dywizjonu /etat Nr.5./
względnie drużyna dowódcy dywizjonu detaszowanego
/etat Nr.6./
- b. dwie lub trzy baterje armat /etat Nr.9./

Ad III.a.

W skład drużyny dowódcy dywizjonu wchodzi:

1. poczet dowódcy dywizjonu,
2. kwatermistrz dywizjonu.

Ad III.b.

W skład baterji armat wchodzi:

1. drużyna dowódcy baterji, złożona z:

a/ pocztu dowódcy

b/ ~~poszczególnych~~ ^{funkcyjnych} organów służb

2. ~~dwa działony armat.~~ ^{dwa plutony po dwa działony}

Ad D.

W skład pułku artylerji górskiej wchodzi:

I. drużyna dowódcy pułku /etat Nr.1./

II. drużyna łączności /etat Nr.2/

III. dywizjon armat górskich

IV. dywizjon haubic górskich.

Ad I.

W skład drużyny dowódcy pułku wchodzi:

1. poczet dowódcy pułku,

2. kwatermistrz pułku.

Ad II.

W skład drużyny łączności wchodzi:

a/ patrol radjotelegraficzny,

b/ patrol telefoniczny konny

c/ trzy patrole sygnalizacji optycznej,

d/ patroli gołębi.

Ad III.

W skład dywizjonu armat górskich wchodzi:

a/ poczet dowódcy dywizjonu /etat Nr.5./

względnie drużyna d-cy dywizjonu detaszowanego /etat Nr.6/

b/ dwie lub trzy baterje armat /etat Nr.10/

Ad III.a.

W skład drużyny dywizjonu detaszowanego wchodzi:

1. poczet dowódcy dywizjonu,
2. kwatermistrz dywizjonu.

Ad III.b.

W skład baterji armat wchodzi:

1. drużyna dowódcy baterji, złożona z:
 - a/ pocztu dowódcy
 - b/ funkcyjnych organów służb.
2. dwa plutony po dwa działony.

Ad IV.

W skład dywizjonu haubic górskich wchodzi:

- a/ poczet dowódcy dywizjonu /etat Nr.5./
względnie drużyna dowódcy dywizjonu detaszowanego
/etat Nr.6./
- b/ dwie lub trzy baterje haubic /etat Nr.11./

Ad IV.a.

W skład drużyny dowódcy dywizjonu detaszowanego wchodzi:

1. poczet dowódcy dywizjonu,
2. kwatermistrz dywizjonu.

Ad IV.b.

W skład baterji haubic wchodzi:

1. drużyna dowódcy baterji, złożona z:
 - a/ pocztu dowódcy,
 - b/ funkcyjnych organów służb.
2. dwa plutony po dwa działony.

Ad E.

W skład dywizjonu artylerji konnej wchodzi:

- I. drużyna dowódcy dywizjonu /etat Nr.12./
- II. drużyna łączności /etat Nr.13./
- III. dwie lub trzy baterje konne /etat Nr.14./

Ad I.

W skład drużyny dowódcy dywizjonu wchodzi:

1. poczet dowódcy dywizjonu,
2. kwatermistrz dywizjonu.

Ad II.

W skład drużyny łączności wchodzi:

1. patrol radjotelegraficzny,
2. dwa patrole telefoniczne konne.
3. *trzy patrole sygnalizacji optycznej.*

Ad III.

W skład baterji konnej wchodzi:

1. drużyna dowódcy baterji, złożona z:
 - a/ pocztu dowódcy
 - b/ funkcyjnych organów służby,
2. dwa plutony po dwa działony.

Ad F.

W skład kompanji artylerji pieszej wchodzi:

- I. drużyna dowódcy kompanji /etat Nr.15./
- II. dwie lub trzy baterje dział /etat Nr.16./

Ad I.

W skład drużyny dowódcy kompanji wchodzi:

1. poczet dowódcy
2. funkcyjne organa służb.
3. sekcja łączności
4. oddział zaprzegowy.

Ad II.

W skład baterji wchodzi:

1. poczet dowódcy
2. dwa działony.

Ad G.

W skład pułku artylerji przeciwlotniczej wchodzi:

- I. drużyna dowódcy pułku /etat Nr.17./
- II. pluton łączności /etat Nr.18./
- III. kompanja karabinów maszynowych /etat Nr.19/
- IV. pluton reflektorów /etat Nr.20/
- V. " podsłuchowy /etat Nr.21./
- VI. dywizjon o trakcji motorowej.
- VII. dywizjon o zaprzęgu konnym.

Ad I.

W skład drużyny dowódcy pułku wchodzi:

- a/ poczet dowódcy
- b/ kwatermistrz pułku.

Ad II.

W skład plutonu łączności wchodzi:

1. drużyna specjalna złożona z:
 - a/ patrolu radjotelegr.
 - b/ 3 patroli sygn. optycznej
 - c/ 1 patrolu gołębi.
2. drużyna telefoniczna piesza złożona z:
dziewięciu patroli telefonicznych.

Ad III.

W skład kompanji karabinów maszynowych wchodzi:

1. drużyna dowódcy kompanji złożona z:
 - a/ pocztu dowódcy,
 - b/ funkcyjnych organów służb,
2. dwa plutony po 4 k.m.

Ad IV.

W skład plutonu reflektorów wchodzi:

obsługa 6-ciu reflektorów.

Ad V.

W skład plutonu podsłuchowego wchodzi:

obsługa aparatów podsłuchowych.

Ad VI.

W skład dywizjonu o trakcji motorowej wchodzi:

- a/ poczet dowódcy /etat Nr.22./
- b/ baterja samochodowa /etat Nr.23./
- c/ dwie baterje traktorowe /etat Nr.24./

Ad VI.b.

W skład baterji samochodowej wchodzi:

1. drużyna dowódcy baterji złożona z:
 - a/ pocztu dowódcy
 - b/ funkcyjnych organów służb.
2. dwa działony samochodowe.

Ad VI.c.

W skład baterji traktorowej wchodzi:

1. drużyna dowódcy baterji, złożona z:
 - a/ pocztu dowódcy
 - b/ funkcyjnych organów służb.

2. dwa działony na traktorach.

Ad VII.

W skład dywizjonu o zaprzęgu konnym wchodzi:

- a/ poczet dowódcy /etat Nr.22./
- b/ baterje o zaprzęgu konnym /etat Nr.25./
- c/ dwie baterje półstałe /etat Nr.26./

Ad VII.a.

W skład baterji o zaprzęgu konnym wchodzi:

- 1. drużyna dowódcy baterji, złożona z:
 - a/ pocztu dowódcy
 - b/ funkcyjnych organów służb.
- 2. dwa działony armat.

Ad VII.b.

W skład baterji półstałej wchodzi:

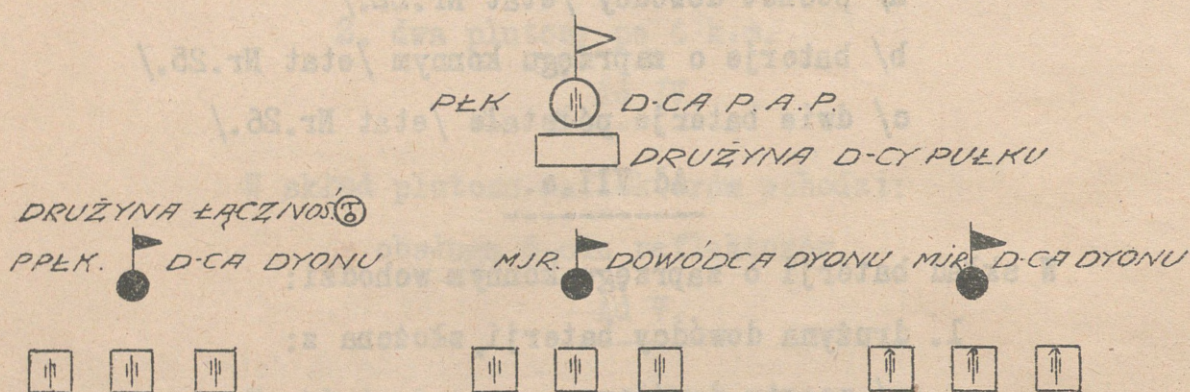
- 1. drużyna dowódcy baterji, złożona z:
 - a/ pocztu dowódcy
 - b/ funkcyjnych organów służb.
- 2. dwa działony na pomostach.

Ad H.

W skład samodzielnej baterji artylerji przeciwlotniczej wchodzi:/etat 27./

- 1. drużyna dowódcy baterji złożona z:
 - a/ pocztu dowódcy
 - b/ funkcyjnych organów służb
- 2. dwa działony armat
- 3. sekcje podałuchowe
- 4. sekcja pomiarów
- 5. sekcja fumatorów.

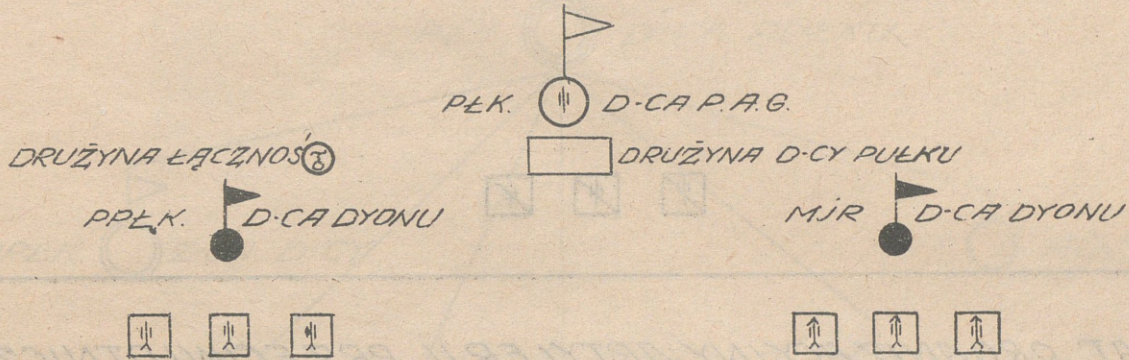
SCHEMAT ORGANIZACYJNY PUŁKU ARTYLERYJJI POŁOWEJ
NA STOPIE POKOJOWEJ.



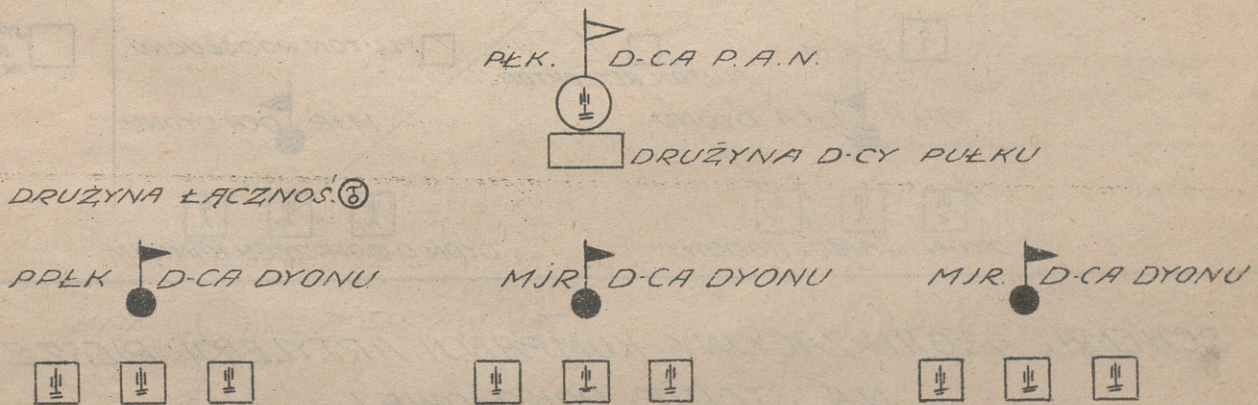
SCHEMAT ORGANIZACYJNY PUŁKU ARTYLERYJJI CIĘŻKIEJ
NA STOPIE POKOJOWEJ.



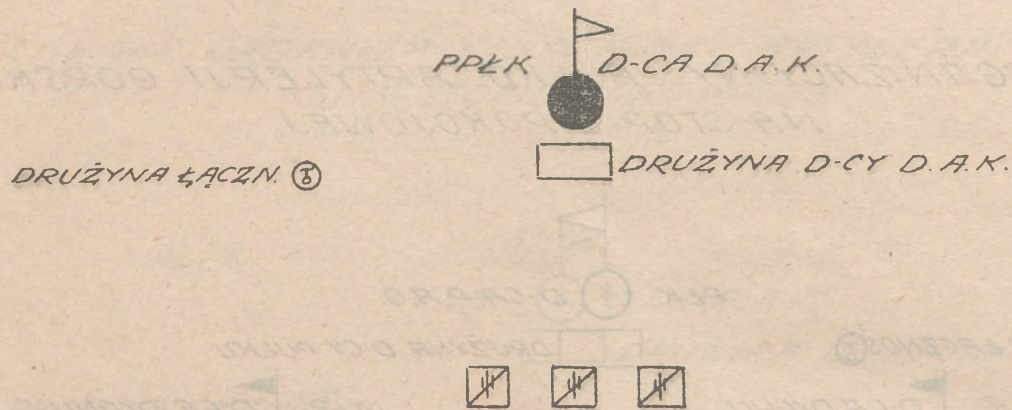
SCHEMAT ORGANIZACYJNY PUŁKU ARTYLERJI GÓRSKIEJ
NA STOPIE POKOJOWEJ.



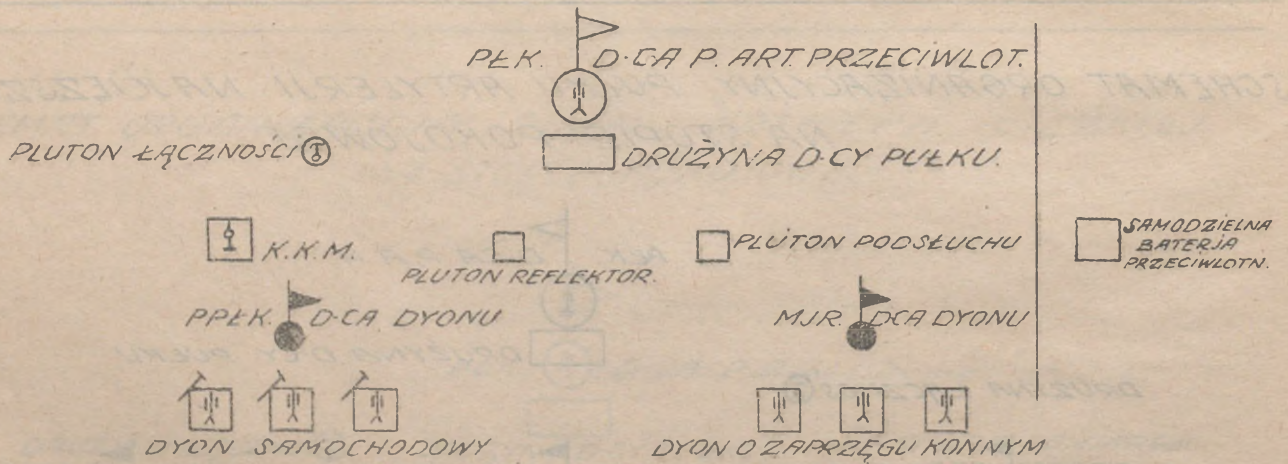
SCHEMAT ORGANIZACYJNY PUŁKU ARTYLERJI NAJCIEŻSZEJ
NA STOPIE POKOJOWEJ.



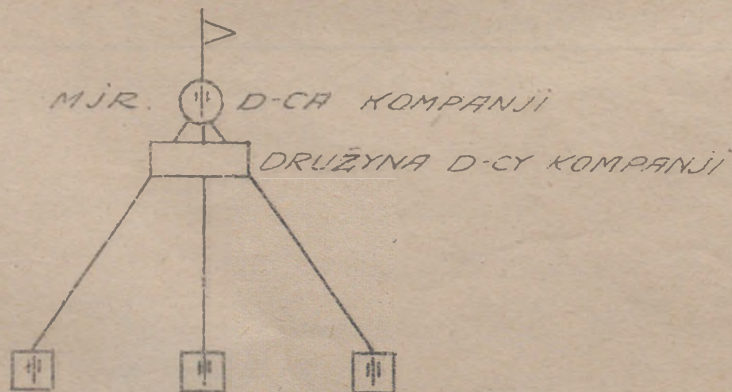
SCHEMAT ORGANIZACYJNY DYWIZJONU ARTYLERJI KONNEJ
NA STOPIE POKOJOWEJ.



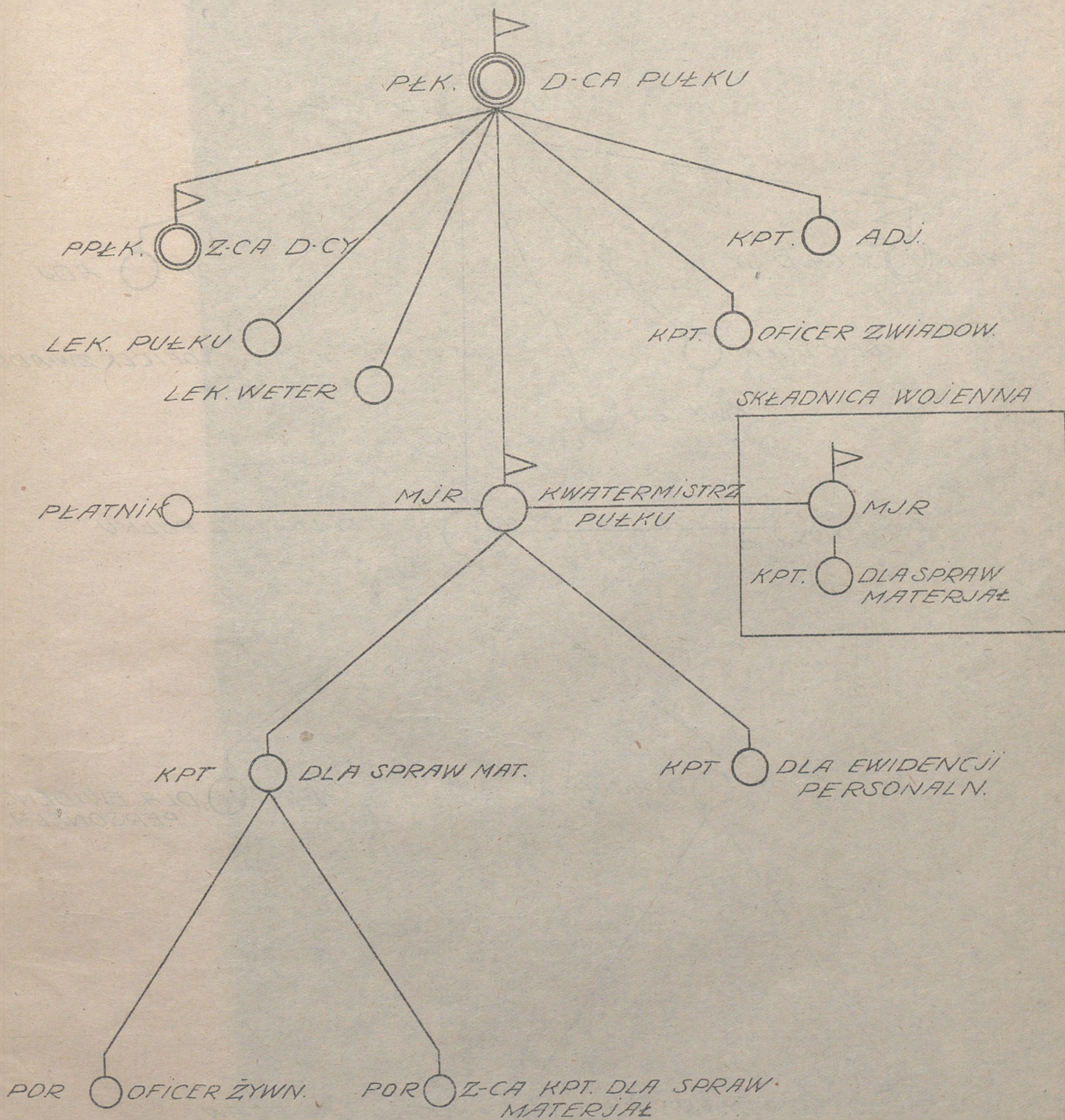
SCHEMAT ORGANIZACYJNY ARTYLERJI PRZECIWLOTNICZEJ
NA STOPIE POKOJOWEJ.



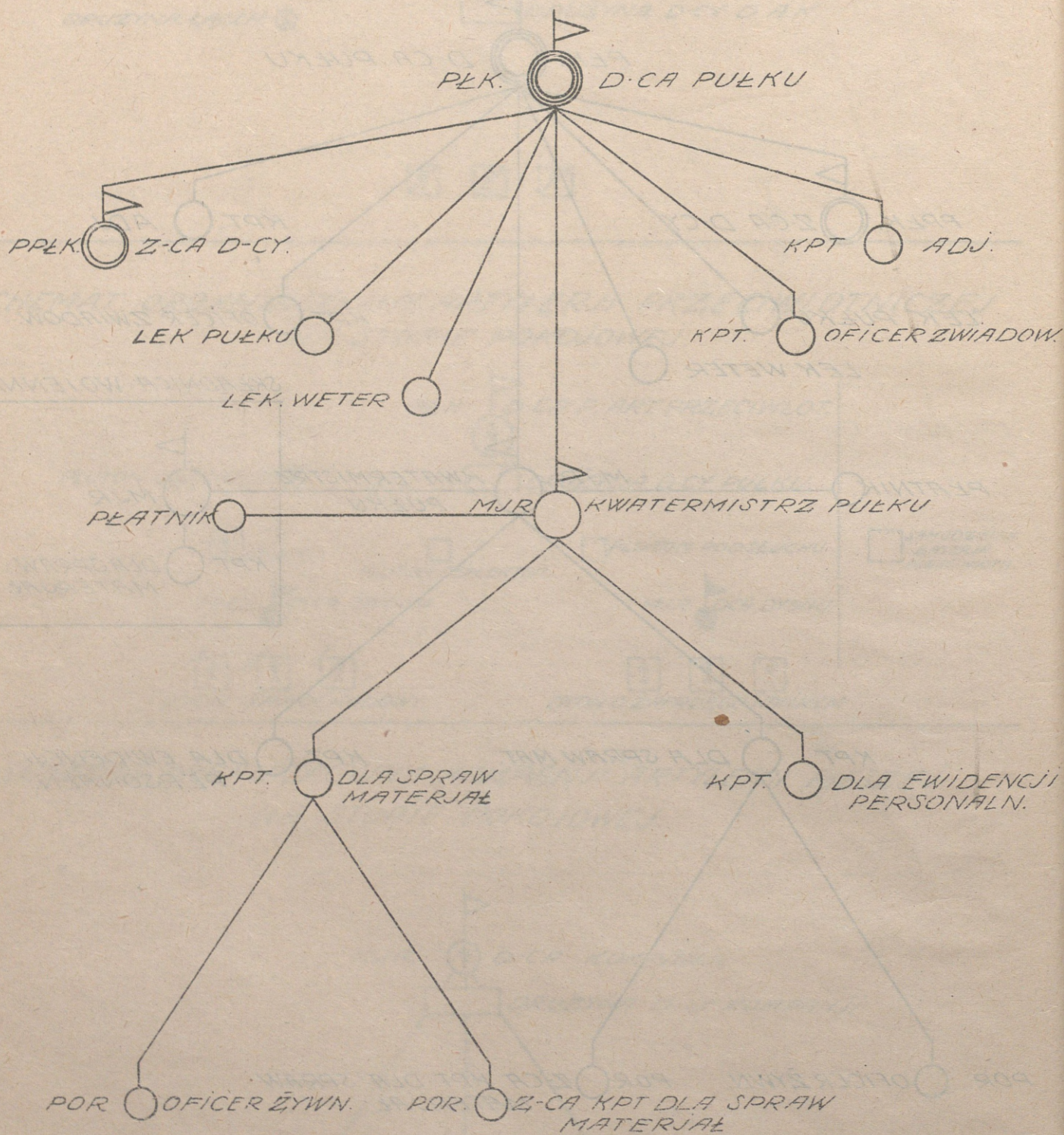
SCHEMAT ORGANIZACYJNY KOMPANII ARTYLERJI PIESZEJ
NA STOPIE POKOJOWEJ.



SCHEMAT ORGANIZACJI DRUŻYNY DOWÓDCY
PUŁKU ARTYLERJI.



SCHEMAT ORGANIZACJI DRUŻYNY DOWÓDCY
PUŁKU ARTYLERJI.



Etat No 1

Etat No 1

ETATY

ETAT № 1

ETAT DRUZYNY DOWODCY PULKU ARTYLERII

WYSZCZEGÓLNIENIE	OFICEROWIE BRONI		SZEREGOWI											SUMA	SILY CYWILNE	
	2	3	4	5	6	7	8	9	10	11	12	13	14			15
1																
Dowódca pułku (pek.)	1							2 ^a								2
A. POCZET DOWODCY																
Zastępca dowódcy pułku (ppék.)	1							2 ^a								2
Adjutant (kpt.)	1							1 ^b								1
Oficer zwiadowczy (kpt.)	1							1 ^b								1
Trafiacz				1												1
Personel kancelaryjny			1			1		1								3
Biblioteka i poczta							1									1
Leżary pułkowy (wymagalny weterynarz, szulc, zdm)								1 ^b								1
Specjal. sanitarna					1	1	1	1	2							6
Leżary weterynaryj (wymagalny weterynarz, szulc, zdm) WETER.								1 ^b								1
Podoficer weterynaryjny				1	1	1										3
B. KWATERMISTRZ (mjr.) *	1							2 ^a								2
Personel kancelaryjny						1		1	1							3
Oficer ewidencji personalnej (kpt.)	1							1 ^b								1
Personel szeregowy					2	1	2	1								6
Oficer do spraw materialnych (kpt.)	1							1 ^b								1
Zastępca oficera do spraw mater. (por.)	1							1 ^b								1
Podoficer broni i mundurowy				2												2
Magazynierzy i pisarze							1	3	2							6
Platnik (kpt. - ppor.)		1						1 ^b								1
Personel platnika				1		1	1									3
Oficer zymnosciowy (por.)	1							1								1
Personel szeregowy					1		1	1								3
Współdzielnia żołnierska						1		2								3
WARZTATY																
Rusznikarski				1	1			1								3
Pusznikarski				1				1	1							3
Prasiecki						1		1								2
Szewski						1		1								2
Kuznia					1		1	1								3
Ciepielski						1		1								2
Rymarzki					1		1	1								3
Podoficerowie funkcjami drużyny (rachunk. broni, zymnosciowy)				1	2											3
Kucharze drużyny								1	1							2
Personel dla stokomni oficerskiej					1		1	2								4
Bryczka lub powóz																
ETATOWY STAN	9	1	1	9	10	13	14	35								82

ETAT № 2

ETAT DRUŻYNY ŁĄCZNOŚCI

WYSZCZEGÓLNIENIE	OFICEROWIE BRON		SZEREGOWI											SUMA	STĄCY CYWILNE
	OFICER	ADMIRAL	1. SZER.	ST. ORNIONIST	OGNIOMISTRZ	PLUTONOWY	KAPRALE	BOMBARD.	TRANŻYERZY						
1	2	3	4	5	6	7	8	9	10	11	12	13	14	15	16
OFICER ŁĄCZNOŚCI (KPT.)	1							1 ²						1	
PODOFICER STAŁYCH					1									1	
1 PATROL RADIOTELEGRAFICZNY				1		1		2						4	
1 PATROL TELEFONICZNY KONNY						1	1	3						5	
3 PATROLE SYGNALIZACYJNE						1	2	3						6	
1 PATROL GOŁEBI							1	1						2	
BIEDKA POD SPRZĘT RADIOTELEGRAFICZNY								1						1	
ETATOWY STAN	1			1	1	3	4	11						20	

ETAT № 3

ETAT MĄDRY

DOWÓDCA MĄDRY (KPT.)	1							1 ²						1	
PODOFICER EWIDENCYJNY					1									1	
PODOFICER SPRZĘTOWY				1										1	
MAGAZYNIERZY						1	1	1						3	
ETATOWY STAN	1			1	1	1	1	2						6	

ETAT № 4

ETAT SKŁADNICY WOJENNEJ

KOMENDANT SKŁADNICY (MJR. KPT.)	1							2 ²						2	
OFICER DLA SPRAW MATERIAŁOWYCH (KPT.)	1							1 ²						1	
PERSONEL SZEREGOWY DLA MAGAZYNÓW				2	1	1	2	3						9	
PERSONEL SZEREGOWY DLA EWIDENCJI PERSONALNEJ				1	1	1	1	2						6	
ETATOWY STAN	2			3	2	2	3	8						18	

ETAT № 5

ETAT POCZTU DOWÓDCY

DOWÓDCA DUKWIZYONU (MJR.)	1							2 ²						2	
ADJUTANT (KPT.)	1							1 ²						1	
OGNOMISTRZ SZEF			1											1	
TRAFACZ					1									1	
PATROL TELEFONICZNY KONNY						1	1	3						5	
ETATOWY STAN	2		1		1	1	1	6						10	

ETAT № 6.

ETAT DRUŻYNY DOWÓDCY DETA

WYSZCZEGÓLNIENIE	OFICEROWIE BRONI		SZEREGOWI												SUMA	DIECYTYWNE
	2	3	4	5	6	7	8	9	10	11	12	13	14	15		
1																
<u>DOWÓDCA DYWIZJONU (MJR)</u>	1							2 ^a								2
<u>A. POCZET POWÓDCY:</u>																
ADJUTANT (KPT.)	1							1 ^b								1
OGNIOMISTRZ SZEF			1													1
TRĘBACZ				1												1
PATROL TELEFONICZNY KONNY						1	1	3								5
<u>B. KWATERMISTRZ DYWIZJONU (KPT.)</u>	1							1 ^b								1
PODOFICEROWIE FUNKCYJNI DYWIZJONU (BRONI, ŻYWIWOSCIOWY I FURAZOWY.)				1	2											3
PERSONEL KANCELARYJNY						1		1								2
<i>Sluznikom</i>				1												1
<u>ETATOWY STAN</u>	3		1	4	3	2	1	8								17
																16

SKŁAD OSOBOWY D-CY ARTY

WYSZCZEGÓLNIENIE	OFICEROWIE														OGOLNA SUMA
	GENERALOWIE	BRONI						SŁUŻB						SUMA	
		SZTABOWI	MŁODSI	SZTABOWI	MŁODSI	SZTABOWI	MŁODSI	SUMA	SŁUŻBY ADMINIS						
									LINJOWI	SŁUŻBY ADMINIS	ADMINIS	ADMINIS			
1	2	3	4	5	6	7	8	9	10	11	12	13	14	15	
DOWÓDCA ARTYLERJI DYWIZJI KAWALERII		1						1							1
ADJUTANT			1					1							1
PERSONEL KANCELARYJNY															
<u>RAZEM</u>		1	1					2							2

SZOWANEGO DYWIZJONU ARTYLERJI.

KONIE					ŚRODKI PRZEWOZ					UZBROJENIE					UWAGI												
WIERZCH.		Pociąg			ARTYL. I POK.	WOZY	WYCHW. POL.	BIEGOT.	SAMOCHODY	" - " CIEP.	" - " POCIEG.	MOTOCYKLE	ROWERY	JAZDZIE		DZIAŁA	C.H. M.	APPARATY Z BŁOGOTW.	PISTOLETY	SABIE	SZTYLETY						
OPICARCI.	SZEREGOWI	JUCZNE	ARTYL.	TABOROWE																		SUMA					
17	18	19	20	21	22	23	24	25	26	27	28	29	30	31	32	33	34	35	36	37	38	39	40	41	42	43	
2					2													2									a) FORDYMANO OSOBISTY 1 " - " DO KONIA b) FORDYMANO OSOBISTY c) wlecu 1 kon madowy i 1 kon ukarszy
	1				1													1									
	1				1														1	1							
	1				1														1	1							
	5				5													5									
	1				1													1									
																		2	1	1							
																		2									
																			1	1							
4	7				11													13	4	4							

ARTYLERJI DYWIZJI KAWALERJI.

SZEREGOWI			KONIE						WOZY						UWAGI		
PODOFICEROWIE	SZEREGOWCY	SUMA	WIERZCH.		Pociąg				OGOLNA SUMA	PRZYEDY OSOBOWE	TABOROWE	SAMOCHODY OSOBOWE	SAMOCHODY CIEPLOTY	MOTOCYKLE		ROWERY	
			RZĄDOWE	WYKASNE	TABOROWE	ARTYLERYJSK	SUMA										
15	17	18	19	20	21	22	23	24	25	26	27	28	29	30	31	32	
	2	2	1	1	2				2								
	1	1	1		1				1								
1	1	2															
1	4	5	2	1	3				3								

WYSZCZEGÓLNIENIE	OFICEROWIE BRONI	OFICEROWIE SLUZHBY ADMIN.	SZEREGOWI											SUMA	SILY CYWILNE
			STOGNOMISTRZ	OGNOMISTRZ	PLUTONOWI	MAPTALE	BOMBARDIERY	STANOWIERZY							
1.	2	3	4	5	6	7	8	9	10	11	12	13	14	15	16
1. <u>POWÓDCA BATERJI (KPT.)</u>	1							22							2
2. <u>DRUZYNA POWÓDZY BATERJI</u>															
A. <u>POCZET POWÓDZY</u>															
OFICEROWIE MŁODSI	2							24							2
PODOFICER STRZELNICY						1									1
ZWIADOWCY				1			2								3
PATROL TELEFONICZNY PIĘTY						1	1	2							4
INSTRUKTOR DO K.M.					1										1
TREBACZE						1		1							2
BIEDNA POD SPRZET								1							1
B. <u>OGNIOMISTRZ SZEF</u>			1												1
PODOFICEROWIE FUNKCYJNI (RACHUNKOWY, ZYMOSCIOWY I FURAZOWY)				1	2										3
PUZZYKARZ (PEŁNI FUNKCJE PODOF. BRONI I GAZ.)					1										1
KUCHARZE								1	1						2
RZEMIEŚLNICY (KRAKIEC, SZENC, RYMARZ)								1	2						3
PODKUHACZE								1	1						2
WOZY (BEZ KONI)															
REZERWOWE KONIE															
3. <u>I PLUTON</u>															
1. <u>DZIAŁON</u>															
DZIAŁONOWY					1										1
PODOFICER JASZCZOWY						1									1
OBŚLUGA DZIAŁA I JASZCZA								2	4						6
JEZDNI I KONIE								2	4						6
2. <u>DZIAŁON - JAK PIERWSZY</u>						1	1	4	8						14
II <u>PLUTON NIEZAPRZEŻONY - ZREZERWA JAK I</u>						2	2	8	16						28
<u>ETATOWY STAN</u>	3		1	2	6	9	22	44							84

WYSZCZEGÓLNIENIE	SZEREGOWI																SUMA	SŁYCYWILNE
	OFICEROWIE BRONI	OFICER SŁUŻBY ADMINISTR.	SZTABOWI OGNIOMISTR.	OGNIOMISTR.	PLUTONOWI	KAPRALE	BOMBARD.	KANONIER										
1	2	3	4	5	6	7	8	9	10	11	12	13	14	15	16			
1. DOWODCA BATERJI (KPT.)	1							2 ₂							2			
2. DRUŻYNA DOWÓDCY BATERJI:																		
A. POCZET DOWÓDCY:																		
OFICEROWIE MŁODSI	2							2 ₆							2			
PODOFICER STRZELNICZY						1									1			
ZWIADOWCY				1			2								3			
PATROL TELEFONICZNY PIESZY						1	1	2							4			
INSTRUKTOR DO K.M.					1										1			
TREBACZE							1	1							2			
BIEDKA POD SPRZET								1							1			
B. OGNIOMISTRZ SZEF																		
PODOFICEROWIE FUNKCYJNI (RA- CHUNKOWY, ŻYWNOSC I FURAZOWY)			1												1			
PUSZKARZ (PEŁNI JEDNOCZESNIE FUNKCJE PODOFICERA BRONI I GA- ZOWEGO)				1	2										3			
KUCHARZE					1			1	1						2			
RZEMIESLNICY (1 KRAWIEC, 1 SZEW C I 1 RYMARZ)								1	2						3			
PODKUWACZE								1	1						2			
WOZY BEZ KONI																		
REZERWOWE KONIE I JEZDNI									3						3			
3. I PLUTON																		
1 DZIAŁON																		
DZIAŁONOWY					1										1			
PODOFICER JASZCZOWY						1									1			
OBSEUGA DZIAŁA I JASZCZA								2	4						6			
JEZDNI I KONIE								2	4						6			
2 DZIAŁON JAK PIERWSZY					1	1	4	8							14			
II PLUTON JAK PIERWSZY																		
					2	2	8	16							28			
ETATOWY STAN	3		1	2	6	9	22	47							87			

WYSZCZEGÓLNIENIE	OFICEROWIE BROWI	AD. MIA " - " SEW. B.	SZEREGOWI												SUMA	SILE CYWILNE
			STOJENICIA	OGNIOMISTRZA	PLUTONOWI	KAPRALE	BOMBARDJERZY	KAWONIERZY								
1.	2	3	4	5	6	7	8	9	10	11	12	13	14	15	16	
<u>1. POWÓDCA BATERJI (KPT.)</u>	1							29						2		
<u>2. DRUŻYNA POWÓDCY BATERJI:</u>																
<u>A. POCZET POWÓDCY:</u>																
OFICEROWIE MŁODSI	2							29						2		
PODOFICER STRZELNICY						1								1		
ZWIADOKCY.				1			2							3		
PATROL TELEFONICZNY PIESZY						1	1	2						4		
INSTRUKTOR DO K.M.					1									1		
TREBACZE						1	1							2		
BIEDNA POD SPRZET								1						1		
<u>B. OGNIOMISTRZ SZEF</u>			1											1		
PODOFICEROWIE FUNKCYJNI (RACHUNKOWI ZIMKOSCIOŃCY I FURAZOWY)				1		2								3		
PUSZKARZ (PEŁNI JEDNOCZEŚNIE FUNKCJE PODOFICERA BROWI I GAZOWEGO)					1									1		
KUCHARZE							1	1						2		
RZEMIESLNICZY (KRAWIEC, SZEW, TRYMARZ)							1	2						3		
PODKUWAČE							1	1						2		
KOZY BEZ KONI																
REZERWOWE KONIE																
<u>3. I PLUTON</u>																
<u>I DZIAŁON</u>																
DZIAŁONOWY					1									1		
PODOFICER AMUNICYJNY						1								1		
OBŚLUGA DZIAŁA I AMUNICJI							2	6						8		
JEZDNI I KONIE							1	3						4		
WÓZ AMUNICYJNY								1						1		
<u>2. DZIAŁON JAK PIERWSZY</u>						1	1	3	10					15		
<u>II PLUTON NIEZAPRZEŻONY Z REZERWU</u>						2	2	6	20					30		
<u>ETATOWY STAN</u>	3		1	2	6	9	18	52						88		

WYSZCZEGÓLNIENIE	OFICEROWI BRONI		SZEREGOWI												SUMA	SIŁY CYRILNE
	2	3	4	5	6	7	8	9	10	11	12	13	14	15		
1. <u>POWÓDCA BATERJI (PPT.)</u>	1							29							2	
2. <u>DRUŻYNA POWÓDCE BATERJI</u>																
<u>A. POZET POWÓDCE:</u>																
OFICEROWIE MŁODSI	2							29							2	
PODOFCER STRZELNICZY						1									1	
ZWIADOWCY				1				2							3	
PATROL TELEFONICZNY PIESZY							1	1	2						4	
INSTRUKTOR DO K.M.					1										1	
TREBACZE							1		1						2	
BIEDNA POD SPRZET									1						1	
<u>B. ODMIENIATEL SZEF</u>			1												1	
PODOFCEROWIE FUNKCYJNI (BACZUNOWY)																
ZYMNOŚCIOWI FUNKCYJNI				1		2									3	
PUŚCZARZ (PEŁNI FUNKCJE PODOFC. BRONICZNE)					1										1	
KUCHARZE								1	1						2	
RZEMIEŚNICZ. (1 SZLAC. 1 TRZCIEC. 1 SZMARZ.)								1	2						3	
PODKUWACZE								1	1						2	
KONY (BEZ KONI)																
REZERWOWE KONIE																
3. <u>I PLUTON</u>																
1. <u>DZIAŁON</u>																
DZIAŁONOWY						1									1	
PODOFCER JAZDOWY							1								1	
OSOBEGA DZIAŁA								2	4						6	
BIEDNI NA DZIAŁO								1	3						4	
BIEDKI NA REZERWIZYJNE AMUNICJE									4						4	
KOC AMUNICYJNY									1						1	
2. <u>DZIAŁON JAK PIERWSZY</u>						1	1	3	12						17	
II <u>PLUTON NIEZAPRAZELANY Z REZERWIZYJNE</u>						2	2	6	22						32	
<u>ETATOWY STAN BATERJI</u>	3		1	2	6	9	18	58							94	

WYSZCZEGÓLNIENIE	OFICEROWIE BRONI	OFICEROWIE SŁUŻBI ADMIN.	SZEREGOWI												SUMA	SŁE CYWILNE
			STARSZY OGNIOMIŚC.	OGNIOMIŚCZ.	PLUTONOWI	KARABALE	BOMBARDJ.	HANONIERZ.								
1	2	3	4	5	6	7	8	9	10	11	12	13	14	15	16	
DOWÓDCA DYWIZJONU (PPK. - MJR.)	1							2 ^a							2	
A. POCZET DOWÓDCY:																
ADJUTANT (KPT.)	1							1 ^b							1	
OFICER ZWIADOWCZY (KPT.)	1							1 ^b							1	
TRĘBACZ					1										1	
PERSONEL KANCELARYJNY			1			1		1							3	
BIBLIOTEKA I POCZTA						1									1	
LEKARZ (WYKAZANY W ETACIE SŁ. ZDROWIA)								1 ^b							1	
PATROL SANITARNY				1				1	1						3	
LEKARZ WETERYNARJI (WYKAZANY W ETACIE SŁ. ZDROWIA) (WETERYNARJ.)								1 ^b							1	
PODOFICER WETERYNARYJNY					1										1	
B. KWATERMISTRZ (MJR.)																
PERSONEL KANCELARYJNY							1	1							2	
OFICER EWIDENCYJI PERSONALNEJ (KPT.)	1							1 ^b							1	
PERSONEL SZEREGOWY					1	1	1								3	
OFICER DLA SPRAW MATERJALN. (KPT.)	1							1 ^b							1	
PODOFICER BRONI I MUNDUROWY MAGAZYNOWY			1	1											2	
PLATNIK (KPT. - PPOR.)		1						1 ^b							1	
PERSONEL PLATNIKA							1	1							2	
OFICER BYWNOŚCIOWY (POR. - PPOR.)	1							1 ^b							1	
PERSONEL SZEREGOWY						1		1							2	
WSPÓLDZIELNIA ŻOENIERSKA								1	1						2	
WARSZTATY:																
RUSZNIKARSKI					1		1								2	
PUSZKARSKI					1		1								2	
KRAWIECKI						1		1							2	
SZEWSKI						1		1							2	
KUŹNIA					1		1	1							3	
CIESIELSKI						1		1							2	
RYMARSKI					1		1								2	
PODOFICEROWIE FUNKCYJNI DRUŻYNY (RACHUNK., BRONI I PROWIANT.)					1	2									3	
KUCHARZE DRUŻYNY								1	1						2	
PERSONEL DLA STOŁOWNI OFICERSK.						1		2							3	
BRYCZKA LUB POWÓZ																
ETAT STANU DYWIZJONU	7	1	1	2	10	12	11	23							59	

ETAT № 13

ETAT DRUŻYNY ŁĄCZNOŚCI

WYSZCZEGÓLNIENIE	OFICEROWIE BRONI	ADMIN. " " J. SEW.	SZEREGOWI												SUMA	SIECZYWILNE
			ST. OGNIOMIST.	OGNIOMISTRZE	PLUTONOWI	KAPRALE	BOMBARDJ.	TRAFOMIETR.								
1	2	3	4	5	6	7	8	9	10	11	12	13	14	15	16	
OFICER ŁĄCZNOŚCI (KPT.)	1							12						1		
PODOFICER SPRZĘTOWY					1									1		
1 PATROL RADJOTELEGRAFICZNY				1		1		3						5		
2 PATROLE TELEFONICZNE KONNE							2	2	6					10		
3 PATROLE SYGNALIZACJI ŚWIETLNEJ						1	2	3						6		
BIEDKI POD SPRZĘT								2						2		
ETATOWY STAN	1			1	1	4	4	15						25		

ETAT № 14

ETAT BATERJI

1. <u>POWÓDCA BATERJI (KPT.)</u>	1							24							2
2. <u>DRUŻYNA POWÓDCY BATERJI</u>															
<u>A. POCZET POWÓDCY:</u>															
OFICEROWIE MŁODSI	2							26						2	
PODOFICER STRZELNICZY						1								1	
ZWIĄDOWCY				1				2						3	
PATROL TELEFICZNY KONNY							1	1	3					5	
INSTRUKTOR DO K. M.					1									1	
TRZĄCZĄCE						1		1						2	
BIEDKA POD SPRZĘT								1						1	
<u>B. OGNIOMISTRZ - SZEF</u>			1											1	
PODOFICEROWIE FUNKCYJNI (RACHUNIKOWY, ŻYWIENIOWY I FURAŻOWY)				1		2								3	
PUŠZKARZ (PEŁNI JEDNOCZESNIE FUNKCJE PODOFICERA BRONI I GAZOWEGO)					1									1	
MUCHARZE								1	1					2	
RZEMIEŚLICY (KRAWIEC / SZEW / RYMARZ)								1	2					3	
PODKUWACZE							1	1	1					3	
WOZY (BEZ KONI)															
REZERWOWE KONIE I JEZDNI									3					3	
<u>I PLUTON</u>															
1. <u>DZIAŁON</u>															
DZIAŁONOWY					1									1	
PODOFICER JASZCZOWY							1							1	
OBŚLUGA DZIAŁA I JASZCZA								2	5					7	
JEZDNI I KONIE									2	8				10	
2. <u>DZIAŁON JAK PIERWSZY</u>						1	1	4	13					19	
<u>II PLUTON JAK PIERWSZY</u>						2	2	8	26					38	
ETATOWY STAN	3		1	2	6	10	22	68						109	

ETAT N°15 ETAT DRUŻYNY DOWÓDCY

WYSZCZEGÓLNIENIE	OFICEROWIE BRONI	OFICEROWIE SLUBB I ADMIN.	SZEREGOWI											SUMA	CYWILNE
			SZTABOWY OGNIOMIŚC.	OGNIOMIŚC.	PLUTONOW.	KAPRALE	BOMBARDJ.	KAWALER.	10	11	12	13	14		
1	2	3	4	5	6	7	8	9	10	11	12	13	14	15	16
DOWÓDCA KOMPANII (MJR.)	1							2 ^a							2
A. POCZET DOWÓDCY :															
ADJUTANT (POR., PPOR.)	1							1 ^b							1
OFICER ZWIADOWCZY (POR.)	1							1 ^b							1
TREBACZ					1										1
PISARZ								1							1
SEKCJA ŁĄCZNOŚCI															
OFICER ŁĄCZNOŚCI (POR., PPOR.)	1							1 ^b							1
1 PATROL RADJOTELEGRAFICZNY				1		1		2							4
4 PATROLE ŁĄCZNOŚCI PIESZE					1	3	4	8							16
2 BIEDKI															
B. OGNIOMISTRZ SZEF															
PODOFICEROWIE FUNKCYJNI (RACHUNK., PROW. IANT., FURAZ.)			1		1	1									3
PUSZKARZ (PEŁNI JEDNOCZEŚNIE FUNKCJE PODOFIC. BRONI I GABOW.)							1								1
PODOFICER WETERYNAR.					1										1
PODKUWACZE								1	1						2
RZEMIEŚNICY (1 SZEWEC, 1 KRAWIEC.)															
1 RYMARZ, 1 STELMACH, 1 ŚLUSARZ)									2	3					5
KUCHARZE									1	1					2
C. ODDZIAŁ ZAPRZĘGOWY :															
PODOFICER ZAPRZĘGOWY				1											1
JEDZNI I KONIE									8						8
ETATOWY STAN KOMPANII	4		1	3	4	6	8	29							51

ETAT N°16

ETAT BATERJI

1. DOWÓDCA BATERJI (KPT.)	1							2 ^a							2
2. DRUŻYNA DOWÓDCY BATERJI :															
A. POCZET DOWÓDCY :															
MŁODSZY OFICER	1							1 ^b							1
PODOFICER STRZELNICZY							1								1
TREBACZ								1							1
ZWIADOWCZY				1		1	2								4
3. I PLUTON															
1 DZIAŁON															
DZIAŁONOWY					1										1
OBŚLUGA DZIAŁA									1	7					8
2 DZIAŁON JAK PIERWSZY															
						1			1	7					9
ETATOWY STAN BATERJI	2			1	2	3	4	11							27

KOMPANII ARTYLERJI PIESZEJ.

KONIE					ŚRODKI PRZEWOZ.							UZBROJENIE										UWAGI											
WIERZ.		POCIĄG.			SUMA	BRZECZY I POMOCY	WIOZY	KUCHNIE POLOWE	BIEDKI	SAMOCH. OSOBOWE	SAMOCH. CIĘŻAR.	SAMOCH. POCISZAR.	MOTOCYKLE	ROWERY	JASZCZBE	DZIAŁA	C. K. M.	KARABINY I BAGNETY	PISTOLETY	SZABLE													
OFICER SKIE	SIERE GOWE	JUCZNE	ARTYLE R KASYLE	TABOROWE																									17	18	19	20	21
					2														2														43
	2																		2													a) 1 ORDYNANS OSOBISTY.	
	1																		1													1 ORDYNANS DO KONI.	
	1																		1					1	1							b) ORDYNANS OSOBISTY.	
	1																		1													c) w kolumnie 1 koni nad. i 1 koni wiary.	
																			2	2													
																			12	4	4												

ETAT N:17

ETAT DRUŻYNY DOWÓDCY

WYSZCZEGÓLNIENIE	OFICEROWIE BRONI		SZEREGOWI											SUMA	SIŁY CYWILNE	
	2	3	4	5	6	7	8	9	10	11	12	13	14			15
1																
DOWÓDCA PUŁKU (PEK)	1							1 ^a								1
A. POCZET DOWÓDCY:																
ZASTĘPCA DOWÓDCY PUŁKU (PPEK)	1							1 ^a								1
ADJUTANT (KPT)	1							1 ^a								1
PERSONEL KANCELARYJNY			1		1			1								3
KIEROWCY I SAMOCHÓD OSOBOWY					1		1									2
OFICER SAMOCHODOWY (KPT)	1							1 ^a								1
MECHANIK-MONTER				1												1
BIBLIOTEKA I POCZTA								1								1
SEKCJA FUMATORÓW																
DOWÓDCA (POR)	1							1 ^a								1
OBŚLUGA APARATÓW					1	1	4	6								12
LEKARZ PUŁKOWY (WYKAZANY W ETACIE SŁ. PDR)																
SEKCJA SANITARNA				1	1	1	1	2								6
B. KWATERMISTRZ (MJR)	1							1 ^a								1
PERSONEL KANCELARYJNY					1		1	1								3
OFICER EWIDENCJI PERSONALN. (KPT.)	1							1 ^a								1
PERSONEL SZEREGOWY					2	1	1	2								6
OFICER DLA SPRAW MATERIAŁNYCH (KPT.)	1							1 ^a								1
ZASTĘPCA OFICERA DLA SPRAW. MATER. (POR.)	1							1 ^a								1
PODOFICER BRONI I MUNDUROWY PUŁKU				2												2
MAGAZYNIERZY I PISARZE							1	2	3							6
PLATNIK (KPT. - PPOR)		1						1 ^a								1
PERSONEL PLATNIKA				1		1	1									3
OFICER ŻYWNOŚCIOWY (POR. PPOR)	1							1 ^a								1
PERSONEL SZEREGOWY					1		1	1								3
WSPÓLDZIELNIA ŻOŁNIERSKA							1	2								3
WARSZTATY																
RUSZNIKARSKI							1	1	1							3
PUSEKARSKI							1	1	1							3
KRAWIECKI							1	1								2
SZEWSKI							1	1								2
WARSZTAT MECHANICZNY					1	2	3	6								12
PODOFICEROWIE FUNKCYJNI DRU- ŻYNY (RACHUNK., BRONI I ŻYWNOŚĆ)				1		2										3
KUCHARZE DRUŻYNY								1	1							2
PERSONEL DLA STOŁOWNI OFICERSKIEJ					1		1	2								4
ETATOWY STAN DRUŻYNY	10	1	1	6	9	15	20	42								93

PUŁKU D. P. L.

KONIE					ŚRODKI PRZEWOZU							UZBROJENIE													UWAGI		
WIERZ.		POCIĄG			SUMA	BRYCZKI / POWOZY	WOZY	KUCHNIE POLOWE	BIEDKI	SAMOCH. OSOBOWE	SAMOCH. CIEŻAR.	SAMOCH. POLCIEŻ.	MOTOCYKLE	ROWERY	JARZECZE	DZIAŁA	C. K. M.	KARABINY z BAGAŻEM	PISTOLETY	SZABLE	SZTYLETY	FUMATORY					
OFICERSK.	SZEREG.	JUCZNE	ARTYL.	TABOROW.																							
17	18	19	20	21	22	23	24	25	26	27	28	29	30	31	32	33	34	35	36	37	38	39	40	41	42		
																		1									43
										1								1									a) ORDYNANS OSOBISTY.
																		1									
																		1									
																		2	1	1							
																		2									
																		1									
																				1	1						
																		1									
																		12									6
																											6
																		1									
																		3									
																		1									
																		6									
																		1									
																		1									
																		2	2								
																		6									
																		1									
																		2	1	1							
																		1									
																		3									
																		3									
																		3									
																		2									
																		2									
																		12									
																		2	1	1							
																		2									
																		4									
										1								8	6	6	6	6					

ETAT № 18

ETAT PLUTO

WYSZCZEGÓLNIENIE	OFICEROWIE BROM		SZEREGOWI											SUMA	SIECYWILNE		
	1	2	3	4	5	6	7	8	9	10	11	12	13			14	15
1																	
ПОВОДЧА ПЛУТОНУ (КРТ)	1								1 ^а								1
ПОДОФИЦЕР СПРЗЕТОВЫ						1											1
<u>ДРУЖИНА СПЕЦІАЛНА</u>																	
1 ПАТРОЛ РАДІО-ТЕЛЕГРАФІЧНИЙ				1		1		2									4
3 ПАТРОЛЕ СИГНАЛІЗАЦІЙНЕ						1	2	3									6
1 ПАТРОЛ ГОЛІБІ								1	1								2
<u>ДРУЖИНА ТЕЛЕФОНІЧНА ПІЕШОМ</u>																	
5 ПАТРОЛІ ТЕЛЕФОНІЧНИХ						1	8	9	18								36
2 БІДНИ ПОД СПРЗЕТ									2								2
ЕТАТОВИ СТАН ПЛУТОНУ	1			1	2	10	12	27									52

ETAT № 19.

ETAT КОМПА

1. ПОВОДЧА КОМПАНИЈИ (КРТ)	1								1 ^а								1
2. ДРУЖИНА ПОВОДЦУ КОМПАНИЈИ																	
<u>A. РОСЧЕТ ПОВОДЦУ.</u>																	
ОФИЦЕРОВИ МЕДИЦИ (ПОР. ППОР)	2								2 ^а								2
ОЦЕНИАЧ ОДЛЕГЛОСТИ					1												1
ОБСЕРВАТОРЗУ						1	1										2
<u>B. СІЕРЗАНИ ШЕФ</u>																	
ПОДОФИЦ. ФУНКЦІЙ. (РАХ. БРОМІЗІХ)				1		2											3
РУСНИКАРЗ				1													1
КУХАРЗЕ								1	1								2
РЗЕМІЄЛНИЦІ (КРАВІЄС/ШЕНО)									2								2
<u>3. I ПЛУТОН</u>																	
ЗАСТЕПЧА ПОВОДЦУ ПЛУТОНУ				1													1
<u>I. ДРУЖИНА</u>																	
1 ДРУЖИНОВИ					1												1
2 ПАРАВІКОНИХ						2											2
2 СЕЛОВНИЧІХ								2									2
8 АМУНІЦІЙНИХ									8								8
ВОЗ НА К. М.									1								1
2 ДРУЖИНА-ІАК ПІЕРВІШІА					1	2	2	9									14
II ПЛУТОН-ІАК ПІЕРВІШІ					1	2	4	4	18								29
ЕТАТОВИ СТАН КОМПАНИЈИ	3		1	4	5	11	10	42									73

NU ŁĄCZNOŚCI

KONIE					ŚRODKI PRZEWOZ							UZBROJENIE										UWAGI					
OFICERSKI	WIERZ	POCIĄG		SUMA	BAYCZKI I KON	KOZY	KUCHNIE I PO	BIEDKI	SAMOCH. OSOB.	" " CIĘŻ.	" " POLCIE	MOTOCYKLE	ROWERY	JAZDZIE	DZIAŁA	C.K.M.	MARBRYNY I BRONET.	PISTOLETY	SZABLE	SITYLETY							
SLREG.	JUCZYNE	ARTYLER	TABOR.																								
17	18	19	20	21	22	23	24	25	26	27	28	29	30	31	32	33	34	35	36	37	38	39	40	41	42	43	
																		1									a) ORDYNANS OSOBISTY.
																		1									
																		3	1	1							
																		6									
																		2									
																		36									
				2					2									2									
				2					2									5	1	1							

NU I. M.

																											a) ORDYNANS OSOBISTY
																		1									
																		2									
																		1									
																		2									
																		1	1								
																		2	1	1							
																		1	1								
																		2									
																		2									
																		8									
																		1									
																		2	1	1							
																		4	2	1	1						
																		4	2	1	1						
																		8	6	8	5	5					

ENTOROW

KONIE					ŚRODKI PRZEWOZ							UZBROJENIE										UWAGI				
WIEZ	JUCZNE		Pociąg		BRYCZKI I POK.	WOZY	MUCHNIE POL.	BIEDKI	SAMOCHODY	" " CIĘŻ.	" " LEKIE	MOTOCYKLE	ROWERY	JASZCZE	TRZĄSA	C.K.M.	KARABINY z BRZOŚC.	PISTOLETY	SZABLE	SZTYLETY	REFLEKTORY		APAR. PODCZERN.			
OFICER.	SZEREG.	ARTYLEN	TABOROW.	SUMA																						
17	18	19	20	21	22	23	24	25	26	27	28	29	30	31	32	33	34	35	36	37	38	39	40	41	42	43.
													1					1	1							a) ORDYNANS OSOBISTY.
												1						30				6				
																		15								
													1					40	1	1		6				

PODSTUCHOWEGO

																										a) ORDYNANS OSOBISTY.
																		1								
																		1	1							
																		3								
																		6								
																		30					6			
												2	1					5								
																		45	1	1		6				

WÓDZY DYWIZJONU PUŁKU O. P. L.

																										a) ORDYNANS OSOBISTY.
																		1								
																		1	1	1						
																		2								
																		4	1	1						

ETAT № 24

ETAT BATERII

WYSZCZEGÓLNIENIE	OFICEROWIE BRONI	SUDA I ARMING	SZEREGOWI							SUMA	LICYTALNE					
			STOGNIOMILI	OGNIOMIST.	PLUTONOWI	PARALE	BOMBARD	TRANOMER	10			11	12	13	14	15
1. <u>DOWÓDCA BATERJI (APT)</u>	1														1	
2. <u>DRUZYNA DOWÓDCY BATERJI</u>																
<u>A. POZET DOWÓDCY</u>																
<u>OFICEROWIE MIEDSI</u>	2									28					2	
<u>PODOFICER STAZELNICZY</u>						1									1	
<u>PIEROWCY I SAMOCHÓD</u>								1	1						2	
<u>B. SEKCJA POMIAROWA</u>				1			2	3	5						11	
<u>C. OGNIOMI TARZ SZEF</u>			1												1	
<u>PODOFICEROWIE FUNKCYJNI</u>																
<u>(ZYMNOŚC. RACHUNK.)</u>				1		1									2	
<u>PUSZKARZ (PEŁNI FUNKCJE PODOP</u>																
<u>BRONI I G-920H.)</u>						1									1	
<u>KUCHARZE</u>									1	1					2	
<u>ARMIENIACY (MUSZKOC-TRAFIAR)</u>									1	1					2	
<u>PLUTON</u>																
<u>1. PLUTON</u>																
<u>PLUTONOWY.</u>						1									1	
<u>OBŁUGA PRZEB.</u>									2	5					7	
<u>" - " AMUNICyjNA</u>									1	2					3	
<u>PIEROWCY I TRAKTOR</u>							1		1						2	
<u>2. PLUTON JAK PIERWICK</u>						1	1	3	8						13	
<u>SAMOCHÓD DLA SPRZETU PIERWICK</u>									1	1					2	
<u>STATOWY TAN BATERJI</u>	3		1	2	3	5	13	28							53	

RJI TRAKTOROWEJ

STATYSTYKA

KONIE					ŚRODKI PRZEWOZ.					UZBROJENIE											UWAGI						
WIERZCH	Pociąg		SUMA	BRYCZKI I POM.	HOZY	KUCHNIE I DW.	BIE DZI	SAMOCH. ODB.	" - " GIEZ	TRAKTORY	MOTOCYKLE	ROWERY	JASICZE	DZIATA	C. A. M.	MARBIMY	PISTOLETY	SIABLE	SZTYLETY								
OFICERSKIE	SZEREGOW.	JUCZNE																			ARTYLER.						
17	18	19	20	21	22	23	24	25	26	27	28	29	30	31	32	33	34	35	36	37	38	39	40	41	42	43	
																		1.								a) ORDYNAKS OSOBISTY	
																		2.									
																		1.									
									1.									2.									
																		10	1								
																			1.								
																		1.	1.								
																		1.	1.								
																		1.									
																		2.									

ETAT N°25.

ETAT BATERJI

WYSZCZEGÓLNIENIE	OFICEROWIE BRONI	OFICEROWIE SZUBB I ADMIN.	SZEREGOWI												SUMA	JĘZYK CYWILNE
			OGNIOMIST.	OGNIOWIS.	PLUTONOW.	KAPRALE	BOMBARD.	KAWANIEC.								
1	2	3	4	5	6	7	8	9	10	11	12	13	14	15	16	
<u>1. DOWÓDCA BATERJI (KPT.)</u>	1							2 ^a							2	
<u>2. DRUZYNA DOWÓDCY BATERJI:</u>																
<u>A. POCZET DOWÓDCY:</u>																
OFICEROWIE MŁODSI	2							2 ^a							2	
PODOFICER STRZELNICZY						1									1	
TREBACZE						1		1							2	
<u>B. SEKCJA POMIAROWA</u>					1	1	1	3	5						11	
<u>C. OGNIOMISTRZ SZEF</u>			1												1	
PODOFICER WETERYNAR. I 1 SZEREG.					1			1							2	
PODOFICEROWIE FUNKCYJNI (RACHUNK. ŻYWIENIE I FURAJOWI)				1		2									3	
PUSZKARZ (PEŁNI JEDNOCZESNIE FUNKCJE PODOF. BRONI I GAZOWEGO)					1										1	
KUCHARZE								1	1						2	
RZEMIEŚLNICY (1 KRAWIEC, 1 SZEWEC I 1 RYMARZ)								1	2						3	
PODKUWACZ								1	1						2	
JEZONI ZAPASOWI WAZY								2							2	
<u>PLUTON.</u>																
ZASTĘPCA DOWÓDCY PLUTONU.				1											1	
<u>1 DZIAŁON</u>																
DZIAŁONOWY					1										1	
PODOFICER JASZCZOWY						1									1	
OBŚLUGA DZIAŁA I JASZCZA						1	2	3							6	
JEZDNI I KONIE							2	4							6	
OBŚLUGA BUDOWY POMOSTU					1		1	4							6	
<u>2 DZIAŁON JAK PIERWSZY</u>						1	2	5	11						19	
<u>ETAT STANU BATERJI</u>	3	1	3	6	9	16	39								74	

ETAT N:26.

ETAT BATERJI

WYSZCZEGÓLNIENIE	OFICEROWIE BRONI	OFICEROWIE SZUŻBI I ADMIN.	SZEREGOWI											SUMA	SIŁY CYWILNE
			ST. OGNIOMIŚC.	OGNIOMIŚC.	PLUTONOWI	KARPALE	BOMBARD.	KANONIER.							
1	2	3	4	5	6	7	8	9	10	11	12	13	14	15	16
1. DOWÓDCA BATERJI (KPT.)	1							1 ^a							1
2. DRUŻYNA DOWÓDCY BATERJI															
<u>A. PACZET DOWÓDCY.</u>															
OFICEROWIE MŁODSI	2							2 ^a							2
PODOFICER I STRZELNICZY.						1									1
KIEROWCA I MOTOCYKL.								1							1
<u>B. SEKCJA POMIAROWA</u>															
OGNIOMISTRZ SZEF			1												1
PODOFICEROWIE FUNKC. (RACHUNKOWY, ŻYWNOSCIOWY)				1		1									2
PUSZKARZ I PEŁNI RÓWNO- CZESNIE FUNKCJE PODOFICERÓW (BRONI I GAZ)					1										1
KUCHARZE								1	1						2
RZEMISZNICY (1 KRAWIEC I 1 SZEWK)								1	1						2
<u>PLUTON</u>															
<u>1 DZIAŁON</u>															
DZIAŁONOWY					1										1
OBŚLUGA DZIAŁA							1	3	5						9
OBŚLUGA AMUNICYJNA								1	2						3
<u>2 DZIAŁON JAK PIERWSZY</u>						1	1	4	7						13
ETATOWY STAN BATERJI	3		1	2	4	5	14	24							50

ETAT № 27.

ETAT SAMODZ

WYSZCZEGÓLNIENIE	OFICEROWIE		SZEREGOWI											SUMA	SIŁY CYWILNE
	BRONI	" " " " ADMIN.	STOGNIOMI	OGNIOMIST.	PLUTONOWI	MAPRALE	BOMBARDJ.	STRANNIER.							
1.	2	3	4	5	6	7	8	9	10	11	12	13	14	15	16
1. <u>POWÓDCA BATERII (KPT.)</u>	1.							2 ²						2	
2. <u>PRUZYNA POWÓDCY BATERII</u>															
<u>A. POCZET POWÓDCY</u>															
MEODSI OFICEROWIE		3						3 ²						3	
PODPOCZET STRZELNICZY						1								1	
<u>SEKCJA ŁACZYNOŚCI</u>															
DWA PATROLE PIESZI					1		3	4						8	
<u>B. OGNIOMISTRZ SZEF</u>			1											1	
PODPOCZET FUNKCYJNI (KACJA ŻYWI.)				1		2								3	
PUSZKARZ (PEŁNI FUNKCJE PODPOCZETU PRACZY)						1								1	
KUCHARZE								1	1					2	
RZEMIEŚLNICY (KUCHARZ, KARPICZ, KUCHARZ)								1	2					3	
PODKUWACZE								1	1					2	
1. <u>DEJAZON</u>															
DEJAZONOWY					1									1	
PODPOCZET JASZCZOWY						1								1	
OBSŁUGA DEJAZA						1	1	3						5	
" - " JASZCZOWY								1	2					3	
" - " BUDOWY FORTYTU						1		4						6	
JAZDNI I KONIE								3	6					9	
2. <u>DEJAZON JAZDNI PIERWSZY</u>					1	2	5	11						19	
4. <u>SEKCJA PODSTUCHOWA</u>															
SEKCYJNY				1										1	
KARPICZARZE DRZWI						2								2	
OBSŁUGA APARATÓW								3	9					12	
5. <u>SEKCJA POMIAROWA</u>					1	1	1	3	5					11	
6. <u>SEKCJA FUMATORÓW</u>															
SEKCYJNY					1									1	
OBSŁUGA FUMATORÓW						1	2	4						7	
<u>ETATOWY STAN BATERII</u>	4		1	3	8	12	24	53						98	

IELNEJ BATERJI O. P. L.

KONIE					ŚRODKI PRZEWOZ.					UZBROJENIE								UWAGI									
WIERZ.		Pociąg			BRZANIKI	WOZY	MACHNIAŁ	BIEDKI	SANDALOIDY	" - " CIF.	" - " POLICE	MOTOCYKLE	ROWERY	JARZDCE	DZIAŁA	C.K.M.	TABORNIK & SZKAFKI		PISTOLETY	SZABLE	SZTYLETY	APAR. POMEZ	FUMATORY				
OFICER.	STEREG.	JUCZNE	ARTYL.	TRABOR.																				JUMHA			
17	18	19	20	21	22	23	24	25	26	27	28	29	30	31	32	33	34	35	36	37	38	39	40	41	42	43	
	2				2													2									a) ORDYNANS OSOBISTY / " - " DO KONI
																			3								b) ORDYNANS OSOBISTY
																			1								<i>fornaturki & rubr.</i> 6, 8, 9, 15, 35 i w innych 19 od góry przekształcono na przednią fornam 4. 29/12/09. a 5/12/15 100. 2. 11.80/107.
																			8								<i>Wierzyński</i>
																				1	1						c) w kolumnie koni nad i kolumnie wozu.
																				2	1						
																				1							
																					2						
																					3						
																						2					
5	7		24	36	6										2	2			9	4	4		3	2			

STAN LICZEBNY FOR

WYSZCZEGÓLNIENIE	OFICEROWIE						SUMA	SZEREGOWI							SUMA
	PUŁKOWNIK	PODPULKOWNIK	MAJOROWIE	KAPITAŃCZY	PORUCZYKOWIE	OFICEROWIE ADMINISTRAC.		ST. OGNIOWI	OGNIOWI	PLUTONOWI	KAPRALE	BOMBARDY	TANCIERZY	SUMA	
1.	2	3	4	5	6	7	8	9	10	11	12	13	14	15	16
<u>PULK ARTYLERJI POLOWEJ:</u>															
DRUZYNA POWONCY PULKU	1	1	1	4	2	9	1	1	9	10	13	14	35		82
" - " ZACZYNOSCI				1		1			1	1	3	4	11		20
POCZET POWONCY DIVIZJONU		1		1		2		1	1	1	1	6			10
1 ^o BATERJA				1	2	3		1	2	6	9	22	44		84
2 ^o i 3 ^o BATERJA JAK 1 ^o				2	4	6		2	4	12	18	44	88		168
II DIVIZJON			1	4	6	11		4	6	19	28	67	138		262
III DIVIZJON			1	4	6	11		4	6	19	28	67	138		262
<hr/>															
ETATOWY STAN PULKU	1	2	3	17	20	43	1	13	28	68	100	219	466		988
SKŁADNICA WOJENNA			1	1		2			3	2	2	3	8		18
<hr/>															
ETATOWY STAN PULKU ZE SKŁADN. WOJ.	1	2	4	18	20	45	1	13	31	70	102	222	468		906
<hr/>															
<u>DETASZOWANY DIVIZJON ART. POLOW.</u>															
DRUZYNA POWONCY DIVIZJONU			1	2		3		1	1	3	2	1	8		16
I BATERJA				1	2	3		1	2	6	9	22	44		84
2 ^o i 3 ^o BATERJA JAK 1 ^o				2	4	6		2	4	12	18	44	88		168
<hr/>															
ETATOWY STAN DIVIZJONU			1	5	6	12		4	7	21	29	67	140		268
<hr/>															
<u>DETASZOWANY DIVIZJON ART. POL. NA STORIE WZMOCNIONEJ</u>															
DRUZYNA POWONCY DIVIZJONU			1	2		3		1	1	3	2	1	8		16
1 ^o BATERJA WZMOCNIONA				1	2	3		1	2	6	9	22	47		87
2 ^o i 3 ^o BATERJA JAK 1 ^o				2	4	6		2	4	12	18	44	94		174
<hr/>															
ETATOWY STAN DIVIZJONU			1	5	6	12		4	7	21	29	67	149		271
<hr/>															
<u>PULK ARTYLERJI CIĘŻKIEJ:</u>															
DRUZYNA POWONCY PULKU	1	1	1	4	2	9	1	1	9	10	13	14	35		82
" - " ZACZYNOSCI				1		1			1	1	3	4	11		20
POCZET POWONCY DIVIZJONU		1		1		2		1	1	1	1	6			10
1 ^o BATERJA ARMAT				1	2	3		1	2	6	9	18	52		88
2 ^o " - " HAUBIC				1	2	3		1	2	6	9	18	52		88
3 ^o " - " " - "				1	2	3		1	2	6	9	18	52		88
II DIVIZJON			1	4	6	11		4	6	19	28	55	162		274
III " - " -			1	4	6	11		4	6	19	28	55	162		274
KADRA POMIAROW ARTYL.				1		1			1	1	1	1	2		6
<hr/>															
ETATOWY STAN PULKU	1	2	3	18	20	44	1	13	29	69	101	184	534		930

STAN LICZEBNY FOR

WYSZCZEGÓLNIENIE	OFICEROWIE						SZEREGOWI						SUMA		
	PUŁKOWN.	PODPULKOWN.	MAJOROW.	KAPITAŃ.	PORUCZYKÓW.	SUMA	OFICERADM.	STOBNION.	OGNIOM.	PLUTONOW.	KARABALE	BOMBARD.		PIANOWIEN.	SUMA
1	2	3	4	5	6	7	8	9	10	11	12	13	14	15	16
<u>PUŁK ARTYLERJI NAJCIĘSZEJ</u>															
DRUŻYNA POWÓDCY PUŁKU	1	1	1	4	2	9	1	1	9	10	13	14	35		82
" - " ŁĄCZNOŚCI				1		1			1	1	3	4	11		20
POCZET POWÓDCY DIVIZJONU		1		1		2		1		1	1	1	6		10
1 ^o BATERJA				1	2	3		1	2	6	9	18	58		88
2 ^o 3 ^o BATERJA				2	4	6		2	4	12	18	36	104		176
II DIVIZJON			1	4	6	11		4	6	19	28	53	162		274
III " - "			1	4	6	11		4	6	19	28	53	162		274
<hr/>															
ETATOWY STAN PUŁKU	1	2	3	17	20	43	1	13	28	68	100	183	532		924
<hr/>															
<u>PUŁK ARTYLERJI GÓRSKIEJ:</u>															
DRUŻYNA POWÓDCY PUŁKU:	1	1	1	4	2	9	1	1	9	10	13	14	35		82
" - " ŁĄCZNOŚCI				1		1			1	1	3	4	11		20
POCZET POWÓDCY I DIVIZJONU		1		1		2		1		1	1	1	6		10
1 ^o BATERJA ARMAT.				1	2	3		1	2	6	9	18	58		94
2 ^o 3 ^o BATERJA				2	4	6		2	4	12	18	36	116		188
POCZET POWÓDCY II DIVIZJONU			1	1		2		1		1	1	1	6		10
1 ^o BATERJA HAUBIC				1	2	3		1	2	6	9	22	66		106
2 ^o 3 ^o BATERJA				2	4	6		2	4	12	18	44	132		212
<hr/>															
ETATOWY STAN PUŁKU	1	2	2	13	14	32	1	9	22	49	72	140	430		722
<hr/>															
<u>DIVIZJON ARTYLLERYJNY a' 3 BATERIE</u>															
DRUŻYNA POWÓDCY DIVIZJONU	1	1	4	1	7	1	1	1	2	10	12	11	23		59
" - " ŁĄCZNOŚCI			1		1				1	1	4	4	15		25
1 ^o BATERJA				1	2	3		1	2	6	10	22	68		109
2 ^o 3 ^o BATERJA				2	4	6		2	4	12	20	44	136		218
<hr/>															
ETATOWY STAN DIVIZJONU	1	1	8	7	17	1	4	9	29	46	81	242			411
<hr/>															
<u>DIVIZJON ARTYLLERYJNY a' 2 BATERIE:</u>															
DRUŻYNA POWÓDCY DIVIZJONU	1	1	4	1	7	1	1	1	2	10	12	11	23		59
" - " ŁĄCZNOŚCI			1		1				1	1	4	4	15		25
1 ^o BATERJA				1	2	3		1	2	6	10	22	68		109
2 ^o " - "				1	2	3		1	2	6	10	22	68		109
<hr/>															
ETATOWY STAN DIVIZJONU	1	1	7	5	14	1	3	7	23	36	59	174			302

MACJI ARTYLERJI NA STOPIE POKOJOWEJ

KONIE					ŚRODKI PRZEK.					UZBROJENIE										UWAGI						
WIERZ. SZEROK.	JUCZNE	POCIEG ARTYLER. TABOROW.	SUMA	FRYCZYLION	WOZY	MUCHNIE POL.	BIEDKI	SAMOCH. ODP.	" " CIĘZ.	" " POCIEG.	MOTOCYKLE	TRAKTORY.	JAZDZIE	DZIAŁA	C.T.M.	MARABINIE Z RAGNEM	PISTOLETY	SIARBLE	SZYTYLETY		FUNKTORY.	REFLEKT.	APARATY PONSJONOWE			
17	18	19	20	21	22	23	24	25	26	27	28	29	30	31	32	33	34	35	36		37	38	39	40	41	42
																										43
14	1				15	1												72	10	10						
1	5		1		7					1								18	2	7						
3	7				10													9	1	1						
4	10		25		45		7			2					4	1	75	13	13							
8	32		50		90		14			4					8	2	150	26	26							
15	55		75		145		21			6					12	3	234	40	40							
15	55		75		145		21			6					12	3	234	40	40							
GG 17:					226	457	63	19							36	9	792	132	137							
14	1				15	1												72	10	10						
1	5		1		7					1								18	2	7						
3	7				10													9	1	1						
4	10		25		45		7			26					4	1	81	13	13							
8	32		50		90		14			32					8	2	162	26	26							
3	7				10													9	1	1						
4	10		37		57		15			30					4	1	93	13	13							
8	32		74		114		30			60					8	2	186	26	26							
45 116					187	348	166	169							24	6	3092	92	92							
11	6				17	1												53	4	57	2					
1	22		2		25					2								24	1	25						
4	60		55		125		4			2					4	4	1105	4	109							
8	132		110		250		8			4					8	8	2210	8	278							
24 226					167	417	112	8							12	12	3392	17	409	2						
11	6				17	1												53	4	57	2					
1	22		2		25					2								24	1	1						
4	60		55		125		4			2					4	4	1105	4	109							
4	60		55		125		4			2					4	4	1105	4	109							
20 160					112	292	118	6							8	8	2281	13	278	2						

STAN LICZEBNY FOR

WYSZCZEGÓLNIENIE	OFICEROWIE						OFICER ADMIN.	SZEREGOWI							
	Pułkownik	Podpułkownik	Major	Kapitan	Porucznik	SUMA		Stożkowy	Obronny	Plutonowy	Karały	Bombard.	Kanonier	SUMA	
1	2	3	4	5	6	7	8	9	10	11	12	13	14	15	16
<u>KOMPANIA ARTYLERJI PIESZEJ:</u>															
PRZYNA POWÓDCY KOMPANII			1		3	4			1	3	4	6	8	20	51
1 ^a BATERJA				1	1	2			1	2	3	4	17	27	
2 ^a ; 3 ^a BATERJA				2	2	4			2	4	6	8	34	54	
<u>STATOWY STAN KOMPANII</u>															
			1	3	6	10		1	6	10	15	20	80	132	
<u>PULK ARTYLERJI PRZECIWOLOTNEJ:</u>															
PRZYNA POWÓDCY PULKU	1	1	1	4	3	10	1	1	6	9	15	20	42	93	
PLUTON ŁACZYŃSCÍ				1		1			1	2	10	12	27	52	
POCZET POWÓDCY DYWIZJONU SAMOCHOD.		1		1		2		1			1	1	2	5	
1 ^a BATERJA SAMOCHODOWA				1	2	3		1	2	3	6	10	29	57	
2 ^a " " TRAKTOROWA				1	2	3		1	2	3	6	13	28	53	
3 ^a " " " " " "				1	2	3		1	2	3	6	13	28	53	
POCZET POWÓDCY DYWIZJONU			1	1		2		1			1	1	2	5	
1 ^a BATERJA Z ZAPRZĘGIEM KONNYM				1	2	3		1	3	6	9	10	39	74	
2 ^a " " POŁSTAJA				1	2	3		1	2	4	5	14	24	50	
3 ^a " " " " " "				1	2	3		1	2	4	5	14	24	50	
KOMPANIA M.M.				1	2	3		1	4	5	11	10	42	73	
PLUTON REFLEKTÓW				1		1			1	3	3	14	26	47	
" " PODSŁUCHOWY				1		1			1	1	5	16	23	46	
<u>STATOWY STAN PULKU</u>															
	1	2	2	16	17	38	1	10	26	43	83	160	336	658	
<u>SAMODZIELNA BATERJA PRZECIWOLOTN.</u>															
			1	3	4			1	3	5	12	25	53	98	

MACJI ARTYLERJI NA STOPIE POMOCJOWEJ

KONIE		ŹRÓDKI PRZEWOZ.											UZBROJENIE											UWAGI			
WIERCHA	SZEREG.	JUCZNE	ARTYLER.	TABOR.	SUMA	BRZYKI I POM.	WOZY	TECHNICZNE	BIEDNI	SAMUCHODZ.	" - " CIEZ.	" - " POLCIEZ.	MOTOCYKLE	TRAKTORY	JASZCZE	DZIAŁA	C. T. M.	MARABINI I BRONIE	PISTOLETY.	SCABLE	SZYLETY.	FUMATORY	REFLEKTORY		APARATY PODSZUCH.		
17	18	19	20	21	22	23	24	25	26	27	28	29	30	31	32	33	34	35	36	37	38	39	40	41	42		
																									43		
5	2		16		23				2											37	14	14					
3					3											2				22	5	5					
6					6											4				44	10	10					
<hr/>																											
14	2		16		32				2								6			103	29	29					
<hr/>																											
																				81	6	6	6	6			
			2		2				2											51	1	1					
									1											4	1	1					
									1		2				2	2				54	3	3					
									1	1				2		2				50	3	3					
									1	1				2		2				50	3	3					
									1											4	1	1					
4	11		26		41		2								2	2				70	4	4					
														1		2				46	4	4					
			8		8		4							1		2				46	4	4					
														1				8		68	5	5					
														2	1					46	1	1		6			
																				45	1	1			6		
<hr/>																											
4	11		36		57		6		2	6	2	4	4	4	4	12	8		615	37	37	6	6	6	6		
<hr/>																											
5	7		24		36		6									2	2			94	4	4		2	3		

R O Z D Z I E L N I K

	ilość egz.		ilość egz.
Ministerstwo Spraw Wojskowych	1	Generalny Inspektor Artylerji	1
Gabinet Ministra Spraw Wojskowych.....	1	Inspektor Szkół.....	1
Szef Sztabu Generalnego	1	Przewodniczący Scisłej Rady Wojennej...1	1
I Zastępca Szefa Sztabu Generalnego..1	1	Biuro Scisłej Rady Wojennej	1
II Zastępca Szefa Sztabu Generalnego..1	1	Inspektor Armji Nr.1.....	1
Oddział I Sztabu Generalnego	10	" " Nr.2	1
Oddział II Sztabu Generalnego	2	" " Nr.3	1
Oddział III Sztabu Generalnego	2	" " Nr.4	1
Oddział IV Sztabu Generalnego	4	" " Nr.5	1
Oddział V Sztabu Generalnego	4	Kierownictwo Marynarki Wojennej.....	1
Szef Administracji.....	1	Wyższa Szkoła Wojskowa.....	4
I Zastępca Szefa Administracji.....	1	Wojskowy Instytut Geograficzny.....	2
II Zastępca Szefa Administracji	1	Wojskowy Instytut Naukowo-Wydawniczy...1	1
Biuro Szefa Administracji.....	2	Kurja Biskupia.....	1
Szef Korpusu Kontrolerów.....	4	D.O.K.Nr.I.....	150
Departament I M.S.Wojsk.....	3	D.O.K.Nr.II.....	110
" II " " "	3	D.O.K.Nr.III.....	110
" III" " "	30	D.O.K.Nr.IV.....	110
" IV " " "	2	D.O.K.Nr.V.....	110
" V " " "	8	D.O.K.Nr.VI.....	110
" VI " " "	4	D.O.K.Nr.VII.....	110
" VII " " "	7	D.O.K.Nr.VIII.....	125
" VIII " " "	2	D.O.K.Nr.IX.....	110
" IX " " "	1	D.O.K.Nr.X.....	110
" X " " "	3	Wojskowa Misja Francuska.....	5
Kanc.Woj.Prezydenta Rzplitej	1	Zapasy.....	321
Generalny Inspektor Kawalerji.....	1		

do L. 21.

POWODZTWO OKREGU KORPUSU NR.VI.
ODDZIAŁ OGÓLNY

Lwów, dnia 24.11.1925.

L.291/og.org.tjn.

Organizacja Artylerji OK.VI.
na stopie pokojowej na rok 1925/26.
rozkaz wykonawczy.

28

f 235/1/125.

Do

11 Dyw. Piech.

I.

Pan minister Spraw Wojskowych rozkazem Dep.111.Art. i Uzbr
Wydz.I.Art.L.1777/Art.Org.mob.tjn. z 31.XII.1924.zarządził następującą or-
ganizację formacyj artylerji O.K.VI. na stopie pokojowej według etatów O.I.
Szt.Gen.L.5000/Org.24.:

Artylerja polowa:

5.p.a.p.

Drużyna dcy pułku / etat Nr.1./

Drużyna łączności / etat Nr.2./

I. Dywizjon

Poczet dcy dywizjonu / etat Nr.5./

1 baterja 4/10 cm.hb.as.wz.14. / etat Nr.7.

2 i 3 bat. po 4/75 mm. ap.frs.wz.97 / etat Nr.7. /

II. Dywizjon

Poczet dcy dywizjonu / etat Nr.5. /

4 baterja 4/10 cm. hb.as.wz.14. / etat Nr.7./

5 i 6 bat. po 4/75 mm. ap.frs.wz.97/ etat Nr.7./

III. Dywizjon

Poczet dcy dywizjonu / etat Nr.5./

7,8 i 9 bat. po 4/3" ap.ros.wz. 02 / etat Nr.7./

11.p.a.p.

Drużyna dcy pułku / etat Nr.1./

Drużyna łączności / etat Nr.2./

I. Dywizjon

Drużyna dcy dywizjonu / etat Nr.6./

1 bat. 4/10 cm. hb.as.wz.14 / etat Nr.7./

2 i 3 bat. po 4/ 75 mm. ap.frs.wz. 97. / etat Nr.7./

II. Dywizjon

Poczet dcy dywizjonu / etat Nr.5./

5 i 6 bat. po 4/75 mm.ap.frs.wz.97. / etat Nr.7./

./.

III. Dywizjon

Poczet dcy dywizjonu / etat Nr.5./

8 i 9 bat. po 4/75 mm. ap.frs.wz.97 / etat Nr.7./

12.p.a.p.

Drużyna dcy pułku / etat Nr.1./

Drużyna łączności / etat Nr.2./

I. Dywizjon

Poczet dcy dywizjonu / etat Nr.6./

1 bat. 4/10 cm. hb.as.wz.14. / etat Nr.8./

2 i 3 bat.po 4/75.mm. ap.frs.wz.97 / etat Nr.8./

II. Dywizjon

Poczet dcy dywizjonu / etat Nr.5./

5 i 6 bat. po 4/75.mm. ap.frs.wz.97. / etat Nr.7./

III. Dywizjon

Poczet dcy dywizjonu / etat Nr.5./

8 i 9 bat.po 4/75.mm. ap.frs.wz.97. / etat Nr.7./

Artylerja ciężka.

6.p.a.c.

Drużyna dcy pułku / etat Nr.1./

Drużyna łączności / etat Nr.2./

Kadra pionierów art. / etat Nr.3. /

I. Dywizjon

Poczet dcy dywizjonu / etat Nr.5./

1 baterja 2/105 mm. ad.wz.13. / etat Nr.9./

2 i 3 bat. po 3/155 hb.wz.17 / etat Nr.9./

II. Dywizjon

Poczet dcy dywizjonu / etat Nr.5./

4 baterja 2/105 mm. ad.wz.13. / etat Nr.9. /

5 baterja 3/155 mm. hb.wz.17. / etat Nr.9./

III. Dywizjon

Poczet dcy dywizjonu / etat Nr.5./

7 baterja 2/105 mm. ad.wz.13. / etat Nr.9./

8 baterja 3/155 mm. hb.wz.17 / etat Nr.9. /

Artylerja Konna

Dowództwo artylerji konnej 4.dyw.kaw.

13.D.A.K.

Drużyna dcy dywizjonu / etat Nr.12./

Drużyna Łączności / etat Nr.13./

1,2 i 3 bat, po 4/3 " ap.ros.wz.02 / etat Nr.14/

6.DAK. jak 13.DAK.

Artylerja przeciwlotnicza

San.bat.art.przeciwlotniczej

przy 6.p.a.c.

2 a.p.3" wz.02 ros. / etat Nr.27./

II.

Dla osiągnięcia powyższej organizacji zarządzam:

1/. 5.p.a.p.

Przebroi - 8-mą baterję w sprzęt art.ros.4 ap.3" wz.02. Dotychczasowe uzbrojenie tej baterji w sprzęt 75.mm.ap.frs. w 97. z jaszczami odda I.Dyonowi jako uzbrojenie dla baterji 3-ciej.

9-tą baterję w sprzęt art.ros.4 ap.3" wzór 02. Dotychczasowe uzbrojenie tej baterji 75 mm.ap.frs.wz.97. z jaszczami zdeponuje w magazynach pułku jako zapas mob.

Sformuje - 3-cia baterie uzbrojoną w 4 ap.frs.75 mm. wz.97., 7-mą baterie uzbrojoną w 4 ap.ros. 3" wz.02., - 4-tą baterie uzbrojoną w 4 hb. as.10 cm. wz.14.

6.p.a.c. Przemianuje - 6-tą baterję na 8-mą i przekaże ją do III. dyonu.

Sformuje - poczet dcy III.dyonu
7-mą baterję uzbrojoną w 2 ad.frs.105 mm. wz.13.

13.D.A.K. Sformuje - 3 baterję uzbrojoną w 4 ap.ros.3" wz.02.

2/. a/ Zarządzenia personalne.

Dca III/6.p.a.c. zostanie wyznaczony przez MSWojsk. Dziennikiem Personalnym.

Dców nowoformowanych bateryj oraz oficerów młodszych do nich wyznaczają dcy pułków we własnym zakresie.

Podoficerów zawodowych i szeregowców do nowoformowanych bateryj wyznaczają dcy pułków, zważając jedynie na równomierny stosunkowo przydział szeregowych rocznika starszego i młodszego.

b/. Zarządzenia materiałowe.

Sprzęt artyleryjski: Działa jeszcze amunic. sprzęt optyczny i mierniczy oraz amunicję dla nowoformowanych bateryj przydzieli automatycznie Dep. III. MSWojsk. bez składania specjalnych zapotrzebowań ze strony formacji.

Po sprzęt artyleryjski, otrzymywany z formacji artyleryjskich / na przydział Dep. III. / wysyła odbiorców ta formacja, która sprzęt otrzymuje; przyjęcie sprzętu winno nastąpić protokolarnie.

Przy przezbrojeniu baterje zatrzymują ze sprzętu optyczno-mierniczego tylko te przyrządy, które nadają się do nowego uzbrojenia; z nie nadającymi się do nowego uzbrojenia przyrządami optycznymi i mierniczymi baterje postępują tak, jak z posiadaniem poprzednio na uzbrojeniu działami i jaszczami amunic.

Wobec konieczności szkolenia obsługi do ap.ros.3" wz.02 w 5.pap. przydzielam przejściowo 2 działa 3" z 13.DAK. do 5.pap.

Po otrzymaniu dział 3" wz.02 z przydziału z Dep. III. MSWojsk. zwróci Dca 5.pap. niezwłocznie wypożyczone działa dcy 13.DAK.

Broń ręczna zostanie oddziałom dostarczona w bieżącym miesiącu bez składania specjalnego zapotrzebowania.

Konie dla nowoformowanych bateryj przydzieli MSWojsk. Dep. II. Wydz. Rem. z zakupów roku 1925.

Narazie zainteresowani dcy pułków przydzielą nowoformowanym baterjom pewną ilość koni, konieczną do nauki jazdy konnej i do ćwiczeń w szyku konnym.

Sprzęt taborowy.

Przydział rzędów konskich, uprzęży i należytego wyposażenia taborowego uskuteczni MSWojsk. Dep. II. Wydz. Wojsk. Tab. osobnym

rozkazem.

Sprzęt kwaterunkowy oraz pozostałe należne wyposażenie materiałowe należy zapotrzebować u odnośnych Szefów Służb OK. którzy przydział ten w ramach etatu uskutecznią.

Dla zorientowania się o brakach przedłożyć

Zainteresowani Dcy Szefowi Art. i Uzbr. zapotrzebowanie:

na konie wierzchowe i art.

rzędy końskie

uprzęż artyl.

i sprzęt taborowy.

3/ Pomieszczenia dla nowoformowanych bateryj ureguluje Szef inż. i sap. następująco:

5.p.a.p. - II i III. Dywizjon we Lwowie w koszarach Bema

I Dywizjon w Winnikach / detachowany /

Przejście I. Dyonu do Winnik winno nastąpić dopiero po otrzymaniu przydziału koni dla nowych bateryj.

6.p.a.c. - we Lwowie w dotychczasowych koszarach / Czerowy klasztor i Filipówka /.

13.D.A.K. - we Lwowie w koszarach na Wulce.

4/ Wszelkie prace przygotowawcze winny być rozpoczęte z dniem otrzymania niniejszego rozkazu.

Wszystkie podlegające sformowaniu baterje i poczty doów dyonów winny być ostatecznie zorganizowane

na dzień 1. kwietnia 1925.

Przebrojenie i przemianowanie bateryj należy przeprowadzić z dniem 1. kwietnia 1925.r.

Wykonanie powyższego rozkazu zamelduje mi Szef Art. i Uzbr. do dnia 10. kwietnia 1925.

W tym samym terminie przedłożyć mi Szef Inż. i Sap. szczegółowe sprawozdanie o zakwaterowaniu i pomieszczeniu nowoformowanych bateryj.

Zastępca Dowódcy OK.VI.

L I N D E gen. dyw.

Otrzymuję do wykonania: Szef Art. i Uzbr. ↓ 1. egz. MS Wojsk. Dep. III.
L. 1777/Art./24.

Szef Inż. i Sap.

Szef Int.

Dca 5.pap.

Dca 6.pac.

Dca 13.DAK.

do wiadomości: Szef Sanit.

Szef Weter.

Szef Łączn.

Dca 5.Dyw.piech.

Dca 6.D.A.K.

Dca 6.dyonu Tab.

Oddz.Wyszk.

Kmda miasta Lwów

Dca 11.dyw.piech.

Dca 12.Dyw.Piech.

Dca 4.Dyw.Kaw.

Dca 6.Sam.bryg.kaw.

Dca 6.sam.tab.przeciwl.

Kanc.Sztabu OK.VI.

Sam.Ref.Inf.

Przesyłam: V. Inspektorat Armji.

11. DYWIZJA PIECHOTY
SZTAB
Weszło dnia 28/11 1920
o godz. 23:57 z zmi.

11/11/20
do miasta z rozkazem

St
Fgm.

57/11/20

32

Opis.

Pol. szt. gen. 16.
Samodzielna bateria art.
przeciwlotn. z łącznością
służbowa.

Warszawa dnia 8/IX. 1925.

1.892/k/25

Do Dcy Okręgu Korpusu No. VI. w Lwowie.

W uzupełnieniu Instrukcji Organizacyjnej Artylerji na stopie
pokojuwej / O.I. Szt.Gen. L: 4847/org. z 1924. zarządzam:

- 1/ sam. bat. a. pl. tworzy pododdział poza ramą i składem organizacyjnym p.a.c. względnie p.a.p. do którego jest przydzielona pod względem administracyjnym i mobilizacyjnym,
- 2/ sam. bat. a. pl. podlega pod względem wyszkolenia wprost Szefowi Art. i Uzbr. O.K., który kieruje wyszkoleniem w myśl obowiązujących instrukcyj, oraz wykonuje nadzór fachowy.
Dowódca l. p.a.pl. ma prawo kontroli nad wyszkoleniem sam. bat. a. pl. na specjalny rozkaz Pana Ministra Spraw Wojsk. lub szefa szt. Gen.
Natomiast w okresie pobytu w obozie ćwiczebnym posiada prawa określone instrukcją wyszkolenia art./MSwojsk. O.III. Szt.Gen. Ldz: 8360/Reg. z dnia 13.XI. 24.
- 3/ pod względem administracyjnym i mobilizacyjnym sam. bat. a. pl. są przydzielone do p.a.c. wzgl. p.a.p. i dcy tych pułków posiadają w tym kierunku pełne prawa rozkazodawcze.
- 4/ sam. bat. a. pl. nie ma prawa do używania pieczętek okręgowych. Obowiązują pieczętki płaskie, analogiczne jak pieczętki wszystkich pododdziałów.

Ponadto biorąc pod uwagę, że częstokroć miejsca postoju sam. bat. a. pl. są zbyt odległe od pułków, do których są przydzielone co powoduje trudności gospodarcze / duża zużycie taburu, trudności porozumiewania się w sprawach gospodarczych itp / Dcy O.K. mogą według swego uznania zarządzić przydział gospodarczy sam. bat. a. pl. do najbliższej jednostki gospodarczej.
Zarządzenia powyższe mają charakter przejściowy ze względu na rozbudowę art. pl.

Otrzymują : Dcy OK. I - X. do wykonania W imieniu Min. Spr. Wojsk.
Szef Dep. III. do wiadom. Szef Sztabu Generalnego
Szef O. III. S.G. /-/ Stan. Haller
Gen. Insp. Art. Generał dywizji.

Za zgodność :

Dowództwo Okręgu Korpusu VI.
Oddział Ogólny.

Lwów, dnia 15 września 1925.

Liczba : 4761/Og.org. tj.

Przymieśność si. sam. bat. O.P.L.

M. D. P.

Przesyłam do wiadomości i zastosowania się.

Otrzymują : Szef art. i Uzbr.
Szef Int. OK. VI.
Dcy wyższych jednostek
Dcy pułków Art.
6 Sam. bat. O.P.L.
raf. mob.

Zastępca Dcy O.K. VI.
L i l l e r
Generał dywizji.

11. DYWIZJA PIECHOTY
SZTAB

Weszło dnia 18/IX 1925 r.
No dz. 890 z zak.

TAJNE

1 gm

Do L. 21.
DOWÓDZTWO OKRĘGU KORPUSU VI.

Organizacja Ogólna.

Lwów, dnia 18 lutego 1926.

Liczba: 491/Tjn. og. org.

Rozkaz wykonawczy o organizacji
artylerji na rok 1926-27.

39

/ jak rozdzielnik /

I. OGÓLNE.

Fan Minister Spraw Wojskowych rozkazem MSWojsk. Dep. III. Art. L: 2200/Og.org. mob. z 27 listopada 1925 zarządził na rok 1926-27 następującą organizację formacyj artylerji na stopie pokojowej według etatów O.I. Szt.Gen. L: 5000/Org. 124. :

Artylerja polowa.

5.p.a.p.

Drużyna D-oy pułku / etat No.1./
Drużyna łączności / etat No.2./

L w 6 w.

I. Dywizjon :

Poczet Doy dywizjonu / etat No.5./
1,2 i 3 baterja po 4- 75 mm. a.p. frs. wz. 97 /etat No. 7/.

II. Dywizjon:

Poczet D-oy dywizjonu / etat No.5./
5,i 6.baterja po 4-75 mm. a.p. frs, wz.97 /etat No.7/

III. Dywizjon :

Poczet D-oy dywizjonu / etat No. 5./
7 baterja 3- 10 cm. hb. as. wz. 14 /etat No.7./
8 baterja 3- 10 cm. hb. as. wz. 14 / etat No.7./

11.p.a.p.

Drużyna Doy pułku / etat No. 1./
Drużyna łączności / etat Nr. 2./

Stanisławów.

Kokomyja I. Dywizjon :

Drużyna Doy dywizjonu / etat No.6./
1, 2 i 3 baterja po 4- 75 mm. a.p. frs. wz. 97 /etat No.7./

Stanisławów II. Dywizjon :

Poczet Doy dywizjonu / etat No. 5./
5 i 6 baterja ... po 4- 75 mm. a.p. frs. wz. 97./etat No. 7/.

III. Dywizjon :

Poczet Doy dywizjonu / etat No.5./
7 baterja 3- 10 cm. hb. as. wz. 14 /etat No. 7./
8 baterja 3-10 cm. hb. wz. 14 / etat No. 7./

12. p.a.p.

Drużyna Doy pułku / etat No. 1./

Złoczów.

Drużyna łączności / etat No.2. /

Tarnopol

I. Dywizjon :

Drużyna Doy dywizjonu / etat No.6./
1, 2 i 3 baterja po 4-75 mm. a.p. frs. wz.97
/etat No. 8./

Złoczów

II. Dywizjon :

Poczet Doy dywizjonu / etat No.5./
5 i 6 baterja ... po 4-75 mm. a.p. frs. wz. 97
/etat No.7/

III. Dywizjon :

Poczet Doy dywizjonu / etat No.5./
7 baterja ... 3 - 10 cm. hb.as.wz.14 /etat No.8/
8 baterja ... 3- 10 cm. hb.as.wz.14 /etat No.7/

Artylerja ciężka.

6.p.a.c.

Lwów.

Drużyna Doy pułku / etat No.1./
Drużyna łączności / etat No.2./
Kadra pomiarów artylerji / etat No.3./

I. Dywizjon :

Poczet Doy dywizjonu / etat No.5./
1 baterja ... 2-105 mm. a.d. frs.wz.13 / etat No.9/
2 i 3 baterja ... po 3-155 mm.hb. frs.wz.17 / etat No.
9./

II. Dywizjon :

Poczet Doy dywizjonu / etat No.5./
4 baterja .. 2 - 105 mm. a.d. frs. wz. 13. /etat No.
9./
5 baterja.. 3-155 mm.hb. frs.wz.17 /etat No.9./

III. Dywizjon :

Poczet Doy dywizjonu / etat No.5./
7 baterja ... 2- 105 mm.a.d. frs. wz. 13 /etat No.9/.
8 baterja... 3-155 mm.hb. frs.wz.17 /etat No.9./

Artylerja konna .

L w ó w.

Dowództwo art. kon. 4. Dyw. kaw.

6.D.A.K.

Stanisławów.

Drużyna Doy dywizjonu / etat No. 12./
Drużyna łączności / etat No.13./
1,2, i 3 baterja - po 4-3 " a.p.ros.wz.02 /etat No.14/.

13.D.A.K.

Lwów.

jak 6. D.A .K.

Artylerja przeciwlotnicza.

Sam. Dyon a.pl.No.7./przy 6.pac./

Lwów.

Drużyna Doy dyonu
1 i 2 baterja - po 2-3 " a.pl.ros.wz.02 półstaka.

Artylerja lekka o wielkiej mocy.

sam. bat. miotaczy min No. 6. / przy 5. pap. /

I w 6 w.

4-76 mm. miot. min. wz. 16.

II. ZARZADZENIA SZCZEGÓLOWE.

Celem przejścia poszczególnych formacyj artylerji na organizację podaną w Cz. I. niniejszego rozkazu zarządzam :

- 1/ 5.p.a.p. zlikwiduje - 3-cią i 7-mą baterję
przemianuje - 4-tą baterję na 7-mą baterję , uzbrojoną w 3-10 cm. hb. as. wz. 14 i wcieli ją do III Dyonu.
- 1-szą baterję na 8-mą baterję , uzbrojoną w 3-10 cm. hb. as. wz. 14. i wcieli ją do III. dyonu.
 - 8-mą baterję na 1-szą baterję i wcieli ją do I. dyonu.
 - 9-tą bat. na 3-cią baterję i wcieli ją do I. Dyonu.

Przebroi: - dotychczasową 8-ą baterję / po reorganizacji 1-ą / w 4-75 mm. a. p. frs. wz. 97.
dotychczasową 9-tą bat. / po reorganizacji 3-cią / w 4-75 mm. a. p. frs. wz. 97.

sformuje: - samodzielną baterję miotaczy min, uzbrojoną w 4-76 mm. miot. min. -- wz. 16.

11.p.a.p. przemianuje - 9-tą baterję na 7-mą baterję
przebroi - 1-ą baterję w 4-75 mm. a. p. frs. wz. 97
dotychczasową 9-tą baterję / po reorganizacji 7-mą / w 3-10 cm. hb. as. wz. 14.
- 8-mą baterję w 3-10 cm. hb. as. wz. 14.

12.p.a.p. - jak 11. p.a.p.

6.p.a.c. przemianuje - sam. baterję art. plot. No. 6. na 1-ą baterję sam. dyonu art. pl. No. 7.

sformuje - drużynę dcy sam. dyonu art. pl. No. 7.
- 2 ą baterję sam. dyonu art. pl. No. 7. uzbrojoną w 2-3 " a pl. ros. wz. 02 półstake.

2/ Oficerowie.

Dca nowoformowanego dyonu art. przeciwlotn. oraz młodszy oficerowie baterji tego dyonu zostaną wyznaczeni we własnym czasie - Dziennikiem Pers.

Dca nowoformowanej baterji miotaczy min jak również i młodszych oficerów tejże wyznaczy we własnym zakresie D-ca 5.p.a.p.

3/ Szeregowi.

Podoficerów zawodowych dla nowoformowanych oddz. art. / druż. dyonu art. przeciwlotn. i sam. bat. miot. min. / przydzielę Dcy formującej, narazie w niezbędnej tylko ilości, dla zapewnienia administracji tych oddziałów.

Przydział dalszy nastąpi po ogłoszeniu etatów tych pododdziałów przez MSwojsk. O. I. Szt. Gen. osobnym rozkazem.

Zarządzenia
materjalowa.

a/ Koni likwidujących się w poszczególnych pułkach baterij winny być użyte w pierwszym rzędzie na pokrycie niedoboru koni w innych baterjach tych pułków a ewent. nadwyżki pokryją braki w pozostałych pułkach O.K.

b/ Materiał uzbrojenia :

Działa, jeszcze amun. sprzęt optyczny oraz amunicję dla nowo- formowanych baterji otrzymają interesowane pułki w czasie 25. marca a l. kwietnia br. na podstawie przydziału M.S. Wojsk.

Dowóca 5. p.a.p. przygotowuje posiadany obecnie materiał 3 " ros. / tak zapasu służby bieżącej, jak i mob. / wraz z amunicją tak, by w czasie po 20 marca br. mogły być na awizę odtransportowane.

Szczegółowe rozkazy co do pobrania wzgl. oddania mat. art. wyda w swoim czasie Szef Art. O.K. VI.

Zapotrzebowanie broni ręcznej pokryte będzie z posiadanych obecnie przez poszczególne pułki zapasów. Szczegółowe zarządzenia wyjdą przy sposobności przesunąć na plan mob. " S" 26/27.

Materiał artyleryjski, który po przeprowadzeniu reorganizacji pozostanie w magazynach pułkowych, należy przed zdeponowaniem tegoż oczyścić, skompletować i należyście zakonserwować.

c/ materiał taborowy.

MSWojsk. Dep. II. Wydział Wojsk Taborowych zarządzi przydział rzędów wierzchowych, uprzęży i należytego sprzętu taborowego dla nowoformowanych baterij, drużyn i pocztów d-ców dywizjonów.

Natomiast rzędy wierzchowe i uprzęż artyleryjska zlikwidowanych baterij 5.p.a.p. winna być użyta w pierwszym rzędzie na pokrycie własnego zapotrzebowania, a dopiero zbywającą uprzęż i rzędy końskie należy przekazać do dyspozycji O.K.

Pozostały materiał taborowy zlikwidowanych baterij o ile takowy będzie zbywał, przydzielę tym formacjom, które odczuwają największe braki w wyposażeniu taborowym.

III. WEJSCIE W ŻYCIE NOWEJ ORGANIZACJI.

Organizacja niniejsza wejdzie w życie z dniem 1. kwietnia 1926. r.

Dla dotrzymania powyższego terminu należy z chwilą otrzymania niniejszego rozkazu rozpocząć wszelkie prace przygotowawcze, związane z nową organizacją tak, by przebrojenie i przemianowanie baterij nastąpiło w dniu 1. kwietnia 1926. r.

Również nakazana likwidacja pododdziałów przewidziana w niniejszym rozkazu, oraz sformowanie nowych baterij, drużyn d-ców dyonów art. plotn. powinno być zakończone z dniem 1. kwietnia 1926. r.

Siłady osobowe tych jednostek, przy których w części l. niniejszego rozkazu nie zostały podane etaty / pododdziały art. przeciwlotniczej i sam. bat. miot. min. / będą ogłoszone we właściwym czasie przez Oddz. I. Szt. Gen.

IV. MELDUNKI.

a/ Dca 5.p.a.p. przedłoży odwrotnie meldunek o ewentualnej nadwyżce oficerów powstałej przy zlikwidowaniu baterij po uwzględnieniu obsady baterij miotaczy min. Nadwyżka ta zostanie przekazana MSWojsk. Dep. III. do dyspozycji.

b/ Ukończenie reorganizacji względnie przejście na nową organizację zameldują Dcy pułków art. w drodze przez Szefa Art. przedkładając szczegółowe sprawozdanie

Dowództwo Okręgu Korpusu Nr VI.
Oddział Ogólny.

L:1664/tjn/Og/org.

Lwów, dnia 18 marca 1926r.

Przesunięcie terminu --

/ jak rozdzielnik/

Na M.S. Wojsk. Dep. III Art. L:405/Og.org. i w związku z rozkazem D.O.K.VI L: 649/og.mob. przesuwam termin wprowadzenia w życie organizacji artylerji na stopie pokojowej na rok 1926/27/DOK.VI L:491/tja/26/z dnia 1 kwietnia br. na dzień 15 maja br. -

Otrzymują:

Dowódca Okr. Korp. Nr VI.

Dca 5 Dyw. piech.,
" 11 Dyw. "
" 12 " "
" 4 Dyw. Kaw.,
" 6 Sam. Bryg. Kaw.,
" 5, 11, 12 pap.,
" 6 p.a.c.,
" 6 d.a.k.,
" 13 d.a.k.,
" 6 Okr. Skł. Art.,
" 6 Oddz. Skł. Art.,
" 6 sam. bat. przeciwl.,
" art. 4. dyw. Kaw.,
" 16 Bryg. Kaw.,
Szef Art., szef bud., szef. int.,
Szef Wojsk. Techn., szef łączn.,
Szef Sanit., Nacz. lek. wet. Szef. tab.,
Oddz. wyszkolenia, San. Ref. inf.,
Kier. Kanc. sztabu. ref. mob.,
Ref. pers. - Inspektor poborowy -

wz.

L I N D E
generał dywizji

II. DYWIZJA PIECHOTY
SZTAB

Weszło dnia 24/III 1926r.
No. dz. 153/ z zał.

TAJNE

24/III 1926r.
[Signature]

z przebiegu prac wraz z ostatecznym zestawieniem stanów faktycznych z dnia 1.IV. br. w terminie do 10.IV. b.r.

e/ Po zakończeniu reorganizacji i wyrównania stanów koni w art. / rozkaz w opracowaniu / podległych jednostek artylerji Szef Art. zamelduje do D.O.K. VI. Oddz. Og. w terminie do dnia 1.IV. 1926. r. ile koni z likwidujących się baterij pozostało w tych samych pułkach, oraz ile koni i jakiego typu zostało przekazane do innych pułków.

d/ Doa 5 p.a.p. przedłoży w drodze przez Szefa Tab. w terminie do 1.IV. br. szczegółowy wykaz nadwyżki mat. tab. z podziałem na kategorie / a, b, c, /

DOWODCA OKRĘGU KORPUSU No. VI
/ na /

wz.

H U L L I E
Generał Dywizji

O t r z y m u j ą :

Doa 5. Dp.
" 11 " "
" 12. " "
" 4. Dyw. kaw.
" 6 Sam. Br. Kaw.
" 5. 11. 12. pap.
" 6. p.a.o
" 6. DAK.
" 13. DAK.
" 6. Obr. Skł. Art.
6. Oddz. Skł. Art.
Doa 6. sam. bat. przeciwltn.
Doa art. K. 4. Dyw. kaw.
Doa 16. bryg. kaw.
Szef Art. plus 1 egz. L:2200/Org.
Szef Bud.
" Intend.
" Wojsk. Techn.
" Łączności
" Sanit.
Nacz. lek. wet.
Szef. Tabor.
Oddz. wyszkolenia
Sam. Ref. Inf.
Kier. Kanc. Sztabu
Ref. mob. plus 1 egz. L:2200.org.
Ref. pers.
Inspektor Poboru.

Kat

Ry

F

W

L

ido - L. 577/I/4m/24

yg

II. DYWIZJA PIECHOTY
SZL 113

Weszło dnia 24/4 1926
No. dz. 153/7 - zał.

TAJNE



2899/

3