

A K A D E M I A S Z T A B U G E N E R A L N E G O
im. generała broni K. Świerczewskiego

ODDZIAŁ WOJSK OPK I LOTNICTWA



Egz. Nr **1**

Tylko dla wykładowców
Katedra TLW

ppłk dypl. Jan SAJAK
ppłk dypl. Henryk MAJCHEREK
mjr dypl. Michał POBĘBA

DWUSTRONNE ĆWICZENIE DOWÓDCZO-SZTABOWE

„PODHALE“

(obóz zimowy)

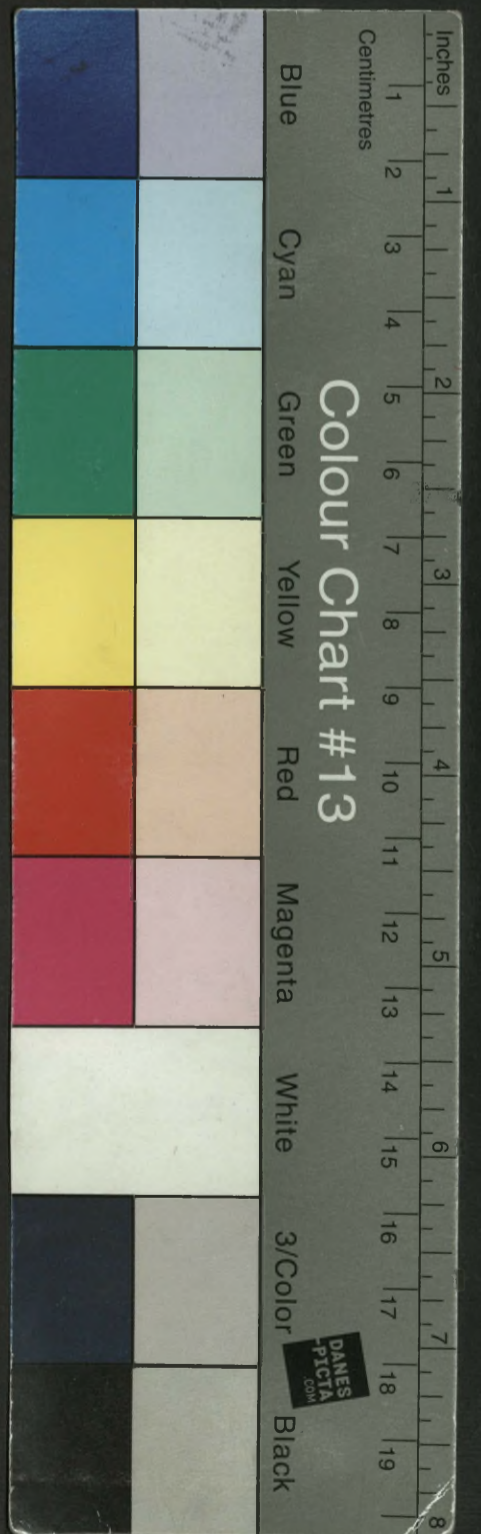


28158

W A B S Z A W A

S T Y C Z E Ń

1 9 6 8



2 59

A K A D E M I A S Z T A B U G E N E R A L N E G O
im. generała broni K. Świerczewskiego

ODDZIAŁ WOJSK OPK I LOTNICTWA

~~_____~~
Egz. Nr 1

Tylko dla wykładowców
Katedra TLW

ppłk dypl. Jan SAJAK
ppłk dypl. Henryk MAJCHEREK
mjr dypl. Michał PORĘBA

DWUSTRONNE ĆWICZENIE DOWÓDCZO-SZTABOWE
„PODHALE“
(obóz zimowy)



028-158

28158

W A R S Z A W A

S T Y C Z E Ń

1 9 6 8

AKADEMIA SZTABU GENERALNEGO
im. gen. broni K. Swierczewskiego

ODZIAŁ WOJSK OPK I LOTNICTWA
KATEDRA TAKTYKI LOTNICTWA WSPARCIA

ZATWIERDZAM
SZEF KATEDRY TAKTYKI LOTNICTWA
WSPARCIA

~~_____~~
Egz.nr. 7..

Eugeniusz
płk dr Eugeniusz BEJGIER

Aneklas prot 12357H

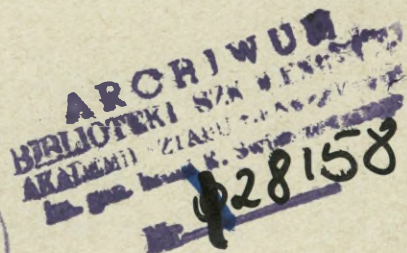
Dnia... *15 stycznia*1968 r.

Dla wykładowców Katedry TLW

ppłk dypl. Jan SAJAK
ppłk dypl. pil. Henryk MAJCHEREK
mjr dypl. Michał POREBA

Dwustronne ćwiczenie dowódczo- sztabowe
"PODHALE"

/Obóz zimowy/



REMBERTÓW

STYCZEŃ

1968 R

- TEMATY: Cwiczenie nr 205 - " Natarcie DZ w warunkach zimy".
Cwiczenie nr 207 - " Obrona ruchoma DZ prowadzona w oderwaniu od sił głównych armii".
Cwiczenie nr 206 - " Wprowadzenie DPanc drugiego rzutu armii do bitwy".
Cwiczenie nr 205 - " Działania bojowe plmsz".
" Osłona przez plm LO, wojsk i desantów taktycznych".
" Działania bojowe ps ".

Cele szkoleniowe:

Uczyć słuchaczy II kursu wojsk lądowych:

- uwzględniania możliwości działań lotnictwa własnego i npla w procesie wypracowania decyzji przez dowódcę dywizji i w czasie prowadzenia działań bojowych przez wojska dywizji;
- umiejętności współpracy przedstawiciela lotnictwa z dowódcą i oficerami sztabu dywizji w zakresie wykorzystania lotnictwa na korzyść dywizji;
- przekazywania informacji w pionie lotniczym ze zwróceniem głównej uwagi na zakres pracy przedstawiciela lotnictwa i SD plmsz, ps;

Uczyć słuchaczy II kursu lotnictwa operacyjnego:

- umiejętności pracy na stanowisku dowódców i oficerów sztabu plmsz w zakresie organizacji i prowadzenia działań bojowych przez plmsz na korzyść dywizji ogólnowojskowej w warunkach zimowych;
- umiejętności pracy na stanowiskach dowódców i oficerów sztabu pułku śmigłowców w zakresie organizacji i wykonywania desantowania taktycznych desantów śmigłowcowych ze składu dywizji ogólnowojskowej oraz dowozu środków materiałowych dla potrzeb wojsk lądowych;
- umiejętności pracy na stanowiskach dowódców i oficerów sztabu plm w zakresie osłony wojsk lądowych, LMSz podczas wykonywania zadań wsparcia, śmigłowców w czasie desantowania desantów taktycznych ze składu dywizji ogólnowojskowej.

*mgr Młodowski
mgr Włoch
mgr Rydz*

Zagadnienia szkoleniowe:

Dla słuchaczy II kursu wojsk lądowych

1. Praca przedstawiciela lotnictwa przy DZ w czasie organizacji i w toku prowadzenia działań bojowych.
2. Lotnicze przygotowanie ataku i wsparcie wojsk dywizji podczas przełamywania oporu npla w warunkach zimy.
3. Lotnicze wsparcie wprowadzenia drugiego rzutu DZ podczas pokonywania doraźnie zorganizowanego oporu przez npla.
4. Udział LMSz w opóźnieniu i kanalizowaniu natarcia wojsk npla w terenie górzystym w warunkach zimy.
5. Lotnicze wsparcie wejścia do bitwy DPanc i w czasie prowadzenia działań w głębi.
6. Udział LMSz w zwalczaniu podchodzących odwodów npla oraz wsparcie wojsk DPanc w pościgu.

Dla słuchaczy II kursu lotnictwa operacyjnego:

1. Organizacja i wykonanie zadania przez plmsz na korzyść DZ podczas prowadzenia natarcia w warunkach zimy w terenie górzystym.
2. Organizacja i wykonanie zadań przez ps związanych z desantowaniem desantów taktycznych ze składu dywizji ogólnowojskowej oraz dowozem środków materiałowych.
3. Organizacja i wykonanie zadań przez plm w zakresie osłony wojsk lądowych LO i ps w czasie desantowania desantów taktycznych.
4. Wsparcie przez plmsz DPanc drugiego rzutu armii podczas wchodzenia do bitwy i prowadzenia działań pościgowych.
5. Osłona przez plm DPanc drugiego rzutu armii podczas wchodzenia do bitwy i prowadzenia działań pościgowych.
6. Wykonanie zadań przez ps na korzyść DPanc drugiego rzutu armii podczas prowadzenia pościgu.

Czas trwania ćwiczenia: 31. 1 - 9.2. 1968 r.

Rejon przeprowadzenia ćwiczenia: NOWY SACZ, NOWY TARG, BIELSKO BIALA.

Skład stron ćwiczących:

Lotnictwo strony wschodniej:

- 4 plmsz
- 6 plmsz
- 7 plm
- 9 plm
- 10 ps

Lotnictwo zachodnich:

- 13 batalion lotniczy
- 42 skrzydło LMB
- 33 skrzydło LMB
- 511 elr/51 skrzydła LR/
- 74 skrzydło LM.

Skład ćwiczących:

W ćwiczeniu Nr 205

Strona "wschodnich"

- trzy zespoły sztabów plmsz/ po 3 oficerów II kursu LO/razem 9 oficerów;
- jeden zespół sztabu pułku śmigłowców 3 oficerów w tym 2 ofic, II kursu LO i jeden ofic. II kursu WL;
- przedstawiciele lotnictwa przy trzech zespołach sztabów DZ 3 oficerów II kursu LO.

Strona zachodnich

- trzy zespoły sztabów batalionu lotniczego przy trzech zespołach DZ - każdy zespół 2 oficerów po jednym ofic. II kursu LO i po jednym ofic. II kursu WL / Razem 3 ofic. II kursu LO i 3 ofic. II kursu WL/.

W ćwiczeniu nr 207

Strona wschodnia:

- trzy zespoły sztabów pułku śmigłowców po 3 oficerów razem 9 oficerów w tym/ 6 oficerów II kursu LO + 3 oficerów II kursu WL/;
- jeden zespół sztabu plmsz 3 oficerów II kursu LO,
- jeden zespół sztabu plm 3 oficerów II kursu LO,
- przedstawiciele lotnictwa przy trzech zespołach DZ 3 oficerów II kursu WL.

Strona zachodnia

- trzy zespoły sztabów batalionu lotniczego po 2 oficerów w tym / 5 oficerów II kursu LO + 1 oficer II kursu WL/;

W ćwiczeniu nr 206

- trzy zespoły sztabów plm po 2 oficerów II kursu LO razem 6 ofic
- trzy zespoły sztabów pułku śmigłowców po 2 oficerów II kursu LO + 6 oficerów II kursu WL/;
- przedstawiciele lotnictwa przy trzech zespołach DPanc 3 ofic. II kursu WL.

Strona zachodnia

- trzy zespoły batalionu lotniczego po 3 oficerów razem 9 oficerów w tym / 5 oficerów II kursu LO + 4 oficerów II kursu WL/.

Ogólna sytuacja i zamiar do ćwiczenia oraz dane wyjściowe do ćwiczenia - jak mapa zamiaru oraz położenia wyjściowych do ćwiczeń 205, 206, 207.

Zamiar użycia lotnictwa w operacji zaczepnej 5 A

Dca 5A zamierza główny wysiłek lotnictwa skupić na rozbicie zasadniczych sił 7 KA oraz odwodów podchodzących na kierunku ŻYLINA- ŻYWIEC, SUCZANY - NOWY TARG.

Część wysiłku lotnictwa wykorzystać na ogniowe wsparcie 3,4,7 DZ celem niszczenia artylerii oraz odwodów brygadowych i dywizyjnych na kierunku NOWY SACZ, NOWY TARG, BRZESKO- MYSLENICE.

Wsparcie wojsk 5A realizuje 2 DLMSz.

Rozpoznanie powietrzne na korzyść wojsk 5A prowadzi 12 plrt.

Oslonę wojsk 5A realizuje 3 DLM wspólnie z naziemnymi środkami OPL 5A w strefie działań bojowych jez. TURAWA, CZESTOCHOWA, KIELCE, KRAŚNIK, SAMBOR, LESKO, MUSZYNA, ZAKOPANE.

Dca 5A na wsparcie wojsk 4 DZ przewiduje:

- do końca dnia 28.1 - 3 e/1 LMSz, 8 s/1 LR,
- w dniu 29.1 - 6 e/1 LMSz, 12 s/1 LR, 1 p/1 śmigłowców,
- w dniu 30.1 - 6 e/1 LMSz, 12 s/1 LR, 1 p/1 śmigłowców,
- w dniu 31.1. - 5 e/1 LMSz, 12 s/1 LR, 2 pl śmigłowców.

W/g planu dowódcy 5A lotnictwo wykonuje następujące zadania:

W dniu 28. 1:

- LMSz zwalcza podchodzące odwody 7 KA / NRF/ na kierunku MYSLENICE - BOCHNIA oraz zgrupowanie wojsk pancernych w rejonie LIMANOWA, SOWLINY, STARA WIEŚ, PISARZOWA,
- Oslonę wojsk 5A realizuje LM 3 DLM po przez zwalczanie środków napadu powietrznego npla w strefie działań bojowych 3 DLM.

W dniu 29. 1.

- LMB i LB zwalcza podchodzące odwody na kierunku JORDANÓW, JABŁONKA, ŻYLINA;
- LMSz w dalszym ciągu obezwładnia wojska 16 i 19 DZ npla w rejonie MYSLENICE, GDÓW, BOCHNIA;

- LM osłania wojska 5A przed środkami napadu powietrznego npla w strefie działań bojowych 3 DLM.

W dniach 30 - 31. 1.

- LMB i LB zwalczą odwoły przeciwnika podchodzące na kierunku ŻYLINA - ŻYWIEC, SUCZANY - CHYŻNE;

- LM osłania wojska 5A przed środkami napadu powietrznego npla w strefie działań bojowych 3 DLM oraz osłania 10 ps podczas wykonywania zadań na korzyść wojsk 5A.

Zamiar użycia lotnictwa przez dcę 7 KA / NRF/

Dca 7 KA zamierza: główny wysiłek lotnictwa skupić na rozbiciu zasadniczych sił 5A w rejonie NOWY SACZ, BRZESKO, DEBICA, JASŁO oraz na izolację dopływu podchodzących odwołów na kierunku RZESZÓW, DEBICA, BOCHNIA, SANOK, KROSNO, NOWY SACZ.

Część lotnictwa wykorzystać na ogniowe wsparcie 13,16, 19 DZ celem niszczenia artylerii oraz odwołów dywizyjnych na kierunkach: GORLICE- NOWY SACZ, TARNÓW- BOCHNIA

Wsparcie wojsk 7 KA realizuje 33, 42 SLMB.

Rozpoznanie powietrzne na korzyść wojsk 7 KA prowadzi 51 SLR.

Oslonę wojsk 7 KA realizuje 74 SLM oraz 1 pppr w składzie trzech dywizjonów "Hawk", 2pppr w składzie dwóch dywizjonów "Nike" w sektorze dowodzenia KOSZICE, PIESZTIANY, BRNO, GERLIC, OPOLE.

Dca 7 KA na wsparcie wojsk 4 DZ przewiduje:

- do końca 28.1 - 2 e/1 LMB, 8 s/1 LR,

- w dniu 29.1, - 4 e/1 LMB, 12 s/1 LR.

Na wsparcie wojsk 15 DPG przewiduje:

- do końca dnia 30.1 - 2 e/1 LMB, 6 s/1 LR, 1 wylot 7 batalionu lotniczego;

- w dniu 31.1 - 4 e/1 LMB, 12 s/1 LR, 2 wyloty 7 batalionu lotniczego,

W/g planu dcy 7 KA lotnictwo wykonuje następujące zadania:

W dniu 28.1.

- LMB zwalczą podchodzące odwoły 5A na kierunkach: KROSNO - JASŁO, KOPCZYCE - DEBICA - PILZNO oraz obezwładnia wojska w rejonie SZERZYNY, BIECZ, GORLICE;

- LM we współdziałaniu z przeciwlotniczymi pociskami rakietyowymi "HAWK" i "NIKE" osłaniają wojska 7 KA przed środkami napadu powietrznego w sektorze dowodzenia KOSZICE, PIESZCZANY, BRNO, GERLIC, OPOLE.

W dniu 29.1.

- LMB zwalcza podchodzące odwody na kierunkach; RZESZÓW - DEBICA- TARNÓW, KROSNO- JASŁO - GORLICE;
- LM we współdziałaniu z przeciwlotniczymi pociskami rakietowymi osłania wojska 7 KA przed środkami napadu powietrznego npla w sektorze dowodzenia KOSZICE, PIESZCZANY, BRNO, GERLIC, OPOLE.

W dniach 30 - 31.01.

- LMB zwalcza odwody podchodzące na kierunku: RZESZÓW, TARNÓW, BOCHNIA;
- LM we współdziałaniu z przeciwlotniczymi pociskami rakietowymi osłania wojska 7 KA przed środkami napadu powietrznego npla w sektorze dowodzenia KOSZICE, PIESZCZANY, BRNO, GERLIC, OPOLE.

A K A D E M I A S Z T A B U G E N E R A L N E G O
im. gen. broni K. Swierczewskiego

ODDZIAŁ WOJSK OPK I LOTNICTWA
KATEDRA TAKTYKI LOTNICTWA WSPARCIA

ZATWIERDZAM
SZEF KATEDRY TAKTYKI LOTNICTWA
WSPARCIA

~~SECRET~~

Egz.nr....

płk dr Eugeniusz B E J G I E R

Dla słuchaczy II kursu Wojsk
Lądowych. Strona "wschodnia".

Założenie uzupełniające z TLW

do ćwiczenia dowódczo - sztabowego nr 205

" podhale"

Mapy: 100 000 M - 34 - 63 - 67

75 - 79

87 - 91

99 - 103

I.

Sytuacja ogólna i położenie wyjściowe stron jak założenie główne z TO do ćwiczenia nr 205 oraz mapa położenia wyjściowego.

II.

W dotychczasowych działaniach wojska 7 KA/ NRF/ są wspierane przez lotnictwo MB 5 DL wchodzącej w skład Grupy Lotnictwa Taktycznego "Południe" / NRF/.

Niezależnie od wspierającego lotnictwa w składzie 7 KA /NRF/ oraz w składzie każdej dywizji znajduje się organiczny batalion lotniczy.

Na wyposażeniu batalionów lotniczych znajdują się prawdopodobnie śmigłowce typu CH - 34, H-21, UH -1D oraz samoloty DO - 27.

W dotychczasowych działaniach nie stosowano środków bmar.

III.

Z wytycznych dcy SWL nr 5 na godz. 13.00 28.1 przedstawicielowi lotnictwa przy 4 DZ jest wiadomo:

1. Do końca dnia 28.1:

- LMSz zwalcza podchodzące odwody 7 KA/ NRF/ na kierunku MYSLENICA-BOCHNIA oraz zgrupowanie wojsk pancernych w rejonie LIMANOWA, SOWINY, STARA WIEŚ, PISARZOWA;
- wsparcie wojsk 4 DZ realizuje 6 plmsz, do końca dnia dca dywizji może wykorzystać 3 e/l;
- do rozpoznania powietrznego dca 4 DZ może wykorzystać do końca 28.1 - 8 s/l z 1/12 plrt;
- osłonę wojsk 5A realizuje LM 3 DLM, poprzez zwalczanie SNP npla w strefie działań bojowych jez. TURAWA, CZESTOCHOWA, KIELCE, KRASNIK, SAMBOR, LESKO, MUSZYNA, ZAKOPANE, ZILINA.

2. W dniu 29.1:

- LMB i LB zwalcza podchodzące odwody na kierunku JORDANÓW, JABLONKA, ZYLINA;
- LMSz w dalszym ciągu obezwładnia wojska 16 i 19 DZ w rejonie MYSLENICE, GDÓW, BOCHNIA;
- LM osłania wojska 5A przed środkami napadu powietrznego npla w strefie działań bojowych 3 DLM.

3. Na ogniowe wsparcie działań wojsk 4 DZ w dniu 29.1. dca 5A przewiduje 6 e/l z 6 plmsz.

4. Rozpoznanie powietrzne na korzyść 4 DZ w dniu 29.01. prowadzi 1/12 plrt wysiłkiem 12 s/l.

5. Dla wysadzenia desantów taktycznych oraz przerzutu wojsk lub środków materiałowych dla potrzeb dcy 4 DZ dca 5A przewiduje 10 pś z prawem wykorzystania jednego wylotu w ciągu dnia 29.1.

IV.

Wiadomości dodatkowe:

1. Na SD 4 DZ znajduje się przedstawiciel lotnictwa z SWL nr 5 z prawem uzgodnienia ogniowego wsparcia wojsk 4 DZ przez LMSz, potrzeb w zakresie transportu lotniczego, oraz informowanie o działaniach lotnictwa, wykonującego zadania wsparcia.

Przedstawiciel lotnictwa posiada bezpośrednią łączność:

- z SWL nr 5, 6 plmsz- 10 pś;
 - z samolotami w powietrzu wykonującymi zadania wsparcia za pośrednictwem radiostacji R - 829;
 - dcą 4 DZ za pośrednictwem radiostacji R -105.
2. 6 plmsz w składzie 37 samolotów Lim-6 bis 2 samolotów TS-8, 2 samolotów Jak -12 bazuje na lotnisku JASŁO.
10 pś w składzie 24 śmigłowców W- 8;
12 śmigłowców Mi-6, 4 śmigłowce - SM - 2, bazuje na lotnisku TUCHÓW.
1/12 plrt w składzie 12 samolotów Lim- 5R bazuje na lotnisku DEBICA.

Praca do wykonania

1. Przystudiować założenie wrysować sytuację lotniczą na mapę.
2. Być gotowym do wykonywania obowiązków w charakterze przedstawiciela lotnictwa przy 4 DZ.

OPRACOWAŁ:
ADIUNKT KATEDRY TLW

SPRAWDZIŁ:
ZCA SZEFA KATEDRY TLW

ppłk dypl. Jan SAJAK

płk dr Janusz MALINOWSKI

AKADEMIA SZTABU GENERALNEGO
im. gen. broni K. Swierczewskiego

ODDZIAŁ WOJSK OPK I LOTNICTWA
KATEDRA TAKTYKI LOTNICTWA WSPARCIA

~~SECRET~~

Egz. nr.

ZATWIERDZAM
SZEF KATEDRY LOTNICTWA WSPARCIA

płk dr Eugeniusz BEJGIER

Dla słuchaczy II kursu Wojsk
Lądowych. Strona "zachodnich"

Założenie uzupełniające z TLW

do ćwiczenia dowódczo - sztabowego nr 205
"Podhale "

Mapy: 100 000 - 34 - 63 - 67
75 - 79
87 - 91
99 - 103

I.

Sytuacja ogólna i położenie wyjściowe stron jak założenie główne z TO do ćwiczenia nr 205 oraz mapa położenia wyjściowego.

II.

W dotychczasowych działaniach wojska 5A są wspierane przez LMSz wchodzące w skład DLMSz o nieustalonej numeracji.

Stwierdzono również, że w składzie 5A znajdują się śmigłowce, w związku z tym niewykluczone jest, że na korzyść 4 DZ również mogą być wykorzystywane śmigłowce dla przerzutu wojsk i sprzętu lub wysadzenia desantów taktycznych.

W dotychczasowych działaniach lotnictwo "wschodnich" nie stosowało środków bmar.

III.

Z wytycznych dcy 7 KA na godz. 13.00 28.1. dcy 13 DZ wiadomo jest, że:

1. Do końca dnia 28.1:

- LMB zwalczą odwoły "wschodnich" podchodzące na kierunkach KROSNO, JASŁO, ROPCZYCE, DEBICA, PILZNO oraz obezwładnia wojska w rejonie SZERZYNY, BIECZ, GORLICE;
- wsparcie wojsk 13 DZ realizuje 42 skrzydło LMB, do końca dnia dca dywizji może wykorzystać 2 e/1;
- na rozpoznanie powietrzne dca 13 DZ może wykorzystać 8 s/1 z 511 elt;
- osłonę wojsk 7 KA realizuje 74 skrzydło LM we współdziałaniu z 1 pppr i 2 pppr w sektorze dowodzenia KOSZICE, PIESZTIANY, BRNO, GERLIC, OPOLE.

2. W dyspozycji dcy 13 DZ znajduje się 13 batalion lotniczy w składzie: 1 eskadra transportowa - 18 śmigłowców CH-34, 2 eskadra łącznikowo - rozpoznawcza 17 śmigłowców UH-1D oraz 5 samolotów DO - 27.

Do końca dnia 28.1. dca 13 DZ może wykorzystać jeden wylot batalionu lotniczego w każdym następnym dniu po dwa wyloty na załogę.

3. W dniu 29.1.

- LMB zwalczą podchodzące odwoły na kierunku RZESZÓW, DEBICA, TARNÓW; KROSNO, JASŁO, GORLICE;
- LM 74 skrzydła we współdziałaniu z 1 pppr i 2 pppr osłania wojska 7 KA przed środkami napadu powietrznego przeciwnika w sektorze dowodzenia KOSZICE, PIESZTIANY, BRNO, GERLIC, OPOLE.

4. Na ogniowe wsparcie 13 DZ w dniu 29.1 dca 7 KA przewiduje 4 e/1, z 42 skrzydła LMB.
Rozpoznanie powietrzne na korzyść 13 DZ prowadzi 511 elt
wysiłkiem 12 s/1.

IV.

Wiadomości dodatkowe:

1. Dca 13 batalionu lotniczego posiada uprawnienia do uzgodnienia ogniowego wsparcia wojsk 13 DZ przez LMB.
2. 13 batalion lotniczy bazuje na lotnisku NOWY TARG.
3. 42 skrzydło LMB w składzie:
 - 421 elmb - 20 samolotów G - 91;
 - 422 elmb - 21 samolotów G - 91;bazuje na lotnisku SUCZANY /CSR/

V.

Praca do wykonania

1. Przystudiować założenie i wrysować sytuację lotniczą na mapę.
2. Być gotowym do ćwiczenia za sztab 13 batalionu lotniczego przy 13 DZ.

OPRACOWAŁ:
ADIUNKT KATEDRY T L W

ppłk dypl. Jan SAJAK

SPRAWDZIŁ:
ZCA SZEFA KATEDRY T L W

płk dr Janusz MALINOWSKI

AKADEMIA SZTABU GENERALNEGO
im. gen. broni K. Swierczewskiego

ODDZIAŁ WOJSK OPK I LOTNICTWA
KATEDRA TAKTYKI LOTNICTWA WSPARCIA

ZATWIERDZAM
SZEF KATEDRY TAKTYKI LOTNICTWA
WSPARCIA

~~SECRET~~

Egz.nr.....

płk dr Eugeniusz BEJGIER

Dla słuchaczy II Kursu Wojsk
Lądowych. Strona "wschodnia"

Założenie uzupełniające z TLW

do ćwiczenia dowódczo- sztabowego nr 207
" Podhale"

Mapy 100 000 M - 34 - 73 - 77

85 - 89

97 - 101

109 - 113

I.

Sytuacja ogólna i położenie wyjściowe stron jak założenie główne z TO do ćwiczenia nr 207 oraz mapa położenia wyjściowego.

II.

Wojska 7 KA / NRF/ są wspierane przez lotnictwo 5 DL wchodzącej w skład Grupy Lotnictwa Taktycznego "Południe" /NRF/.

Należy przypuszczać, że w wyniku wykonywanych uderzeń przez lotnictwo 1 AL na lotniska "zachodnich" przeciwnik poniósł straty w lotnictwie do 20%.

W dotychczasowych działaniach w wyniku akcji ze strony LM i LMSz 1 AL, 7 KA / NRF/ poniósł straty w organicznych batalionach lotniczych do 15%.

LMB "zachodnich" od świtu do godz. 12.00 30.1. zwalczało oraz opóźniało podejście 12 DPanc na kierunku TARNÓW -RZESZÓW.

O godz. 11.00 30.1. dwie grupy LMB każda w składzie 8 samolotów obezwładniały artylerię 4 DZ.

III.

W dniu 30.1. dowódca 5A planował wsparcie 4 DZ wysiłkiem 6 e/1 z 6 plmsz, wykonanie zadań przez 10 ps na korzyść 4 DZ wysiłkiem jednego wylotu oraz rozpoznanie powietrzne wysiłkiem 12 s/1.

Z planowanego wysiłku lotnictwa na korzyść 4 DZ do godz. 12.30 30.1. zostało wykorzystywane 3 e/1 z 6 plmsz oraz 6 s/1 z 1/ 12 prlt.

W dniu 31.1. dca 5A przewiduje na wsparcie 4 DZ 5 e/1 z 6 plmsz ^{przewidywane} oraz wykorzystanie dwóch wylotów 10 ps na korzyść 4 DZ.

Rozpoznanie powietrzne na korzyść 4 DZ prowadzi 1/12 prlt wysiłkiem 12 s/1.

2. Przewidywane zadania do wykonania przez lotnictwo w pasie działań 5A wg planu wyższego szczebla:

Do końca dnia 30.1.

- LMB i LB zwalcza odwody przeciwnika podchodzące na kierunku ŻYLINA- ŻYWIEC, SUCZANY - CHYŻNE;
- LM osłania wojska 5A przed środkami napadu powietrznego npla w strefie działań bojowych jez. TURAWA, CZESTOCHEWA, KIELCE, KRASNIK, SAMBOR, MUSZYNA, ZAKOPANE, ZILINA;

- 7 plm osłania 10 pś podczas wykonywania zadań związanych z wysadzeniem desantów taktycznych i przewozem wojsk i środków materiałowych na korzyść 5A.

W dniu 31. 1.

- LM i LB niszczy samoloty npla na lotniskach w pasie natarcia wojsk 5A;
- LMSz wzbrania podejścia odwodów npla głównie na kierunkach ŻYLINA- ŻYWIEC, SUCZANY - CHYŻNE;
- LM osłania wojska 5A przed środkami napadu powietrznego npla w strefie działań bojowych 3 DLM;
- 7 plm osłania 10 pś podczas wykonywania zadań na korzyść wojsk 5A.

IV.

Wiadomości dodatkowe:

- 6 plmsz w składzie 32 samolotów Lim - 6 bis,
2 samoloty Jak -12, 2 samoloty TS -8 bazuje na lotnisku NOWY SACZ.
1/12 plrt bazuje na lotnisku NOWY SACZ.
10 pś w składzie 22 śmigłowców W-8, 10 śmigłowców, Mi-6,
4 śmigłowce SM - 2 bazuje na lotnisku - LIMANOWA.
7 plm bazuje na lotnisku BALICE.
Przedstawiciel lotnictwa przy 4 DZ posiada łączność:
- z SWL nr 5- 10 pś i 6 plmsz ~~przy pomocy radiostacji R-19,~~
- z samolotami w powietrzu przy pomocy radiostacji R-829.

V.

Praca do wykonania:

1. Przystudiować założenie i wrysować sytuację lotniczą na mapę.
2. Być gotowym do ćwiczenia na przedstawiciela lotnictwa przy 4 DZ.

OPRACOWAŁ
ADIUNKT KATEDRY T L W

ppłk dypl. Jan SAJAK

SPRAWDZIŁ
ZCA SZEFA KATEDRY T L W

płk dr Janusz MALINOWSKI

A K A D E M I A S Z T A B U G E N E R A L N E G O
im, gen. broni K. Swierczewskiego

ODDZIAŁ WOJSK OPK I LOTNICTWA
KATEDRA TAKTYKI LOTNICTWA WSPARCIA

ZATWIERZDMA
SZEF KATEDRY TAKTYKI LOTNICTWA
WSPARCIA

Egz.nr....

płk dr Eugniusz BEJGIER

Dla słuchaczy II kursu Wojsk.
Lądowych. Strona "zachodnich".

Założenie uzupełniające z TLW.

do ćwiczenia dowódczo -sztabowego nr 207
" Podhale"

Mapy: 100 000 M - 34 - 73 - 77
85 - 89
97 - 101
109 - 113

I.

Sytuacja ogólna i położenie wyjściowe stron jak założenie główne z T0 do ćwiczenia nr 207 oraz mapa położenia wyjściowego.

II.

Działania wojsk 5A są wspierane przez DLMSz w składzie trzech plmsz.

W dotychczasowych działaniach zaczepnych zadania wsparcia na korzyść 4 DZ "wschodnich" wykonywała jednostka bazująca na lotnisku JASŁO.

Według zeznań zestrzelonego pilota 6 plmsz, który został ujęty przez żołnierzy 13 DZ wynika, że zadania transportu powietrznego wojsk 4 DZ oraz wysadzenie desantów taktycznych realizował 10 pś wyposażony w śmigłowce W-8 i Mi-6, którego działania bojowe były zabezpieczone przez 6 plmsz.

Dwie grupy LMSz każda w składzie 12 samolotów o godz. 11.30 wykonały uderzenia na kolumnę 15 DPG w rejonie ŻYLINA.

III.

Dla uzgodnienia współdziałania i dowodzenia lotnictwem na korzyść 15 DPG dca 1 AP wydelegował ODLT utworzony z dwóch oficerów z ODLT 1 AP i jednego oficera z Grupy Lotnictwa Taktycznego "Południe /NRF/.

Z wytycznych dcy 1 AP na 12.30 30.1 dcy ODLT przy 15 DPG jest wiadomo:

1. Wsparcie działań 15 DPG realizuje 33 skrzydło LMBé
 - do końca dnia 30.1 wysiłkiem 2 e/l;
 - w dniu 31.1. wysiłkiem 4 e/l.

Rozpoznanie powietrzne na korzyść 15 DPG prowadzi 511 elr do końca 30.1, wysiłkiem 6 s/l, w dniu 31.1. wysiłkiem 12 s/l.

2. Dla potrzeb transportu lotniczego do dyspozycji dcy 15 DPG zostaje przekazany 7 batalion lotniczy 7 KA z prawem wykorzystania:
 - do końca dnia 30.1 jeden wylot,
 - w dniu 31.1. dwa wyloty.
3. Osłonę wojsk 15 DPG realizuje 74 skrzydło LM we współdziałaniu z 1 pppr i 2 pppr w sektorze dowodzenia KOSZICE, PIESZTIANY, BRNO, GERLIC, OPOLE.

4. Według planu 1 AP lotnictwo wykonuje następujące zadania:
- do końca dnia 30.1 zwalcza odwoły podchodzące na kierunku RZESZÓW, TARNÓW, BOCHNIA, w dniu 31.1 niszczy lotnictwo npla na lotniskach oraz w dalszym ciągu wzbrania podejścia odwołów na kierunku TARNÓW, BOCHNIA.

IV.

Wiadomości dodatkowe

33 skrzydło LMB w składzie:

- 331 elmb - 19 samolotów F - 104G,
 - 332 elmb - 18 samolotów F - 104G,
- bazuje na lotnisku PUCHOW /CSR/.

74 skrzydło LM w składzie 30 samolotów F - 104 G
bazuje na lotnisku HULIN / CSR/.

7 batalion lotniczy bazuje na lotnisku TRESTENA w składzie

- 1 eskadra transportowa - 20 śmigłowców H - 21,
- 2 eskadra transportowa - 18 śmigłowców H - 21,
- 3 eskadra łącznikowa - transportowa 15 śmigłowców UH - 1D
5 samolotów DO - 27.

V.

Praca do wykonania:

1. Wrysować sytuację lotniczą na mapę.
2. Być gotowym do ćwiczenia na stanowisku ODLT przy 15 DPG.

OPRACOWAŁ:
ADIUNKT KATEDRY TLW

ppłk dypl. Jan SAJAK

SPRAWDZIŁ
ZCA SZEFA KATEDRY TLW

płk dr Janusz MALINOWSKI

A K A D E M I A S Z T A B U G E N E R A L N E G O

im. gen. broni K. Swierczewskiego

ODDZIAŁ WOJSK OPK I LOTNICTWA
KATEDRA TAKTYKI LOTNICTWA WSPARCIA

ZATWIERDZAM
SZEF KATEDRY TAKTYKI LOTNICTWA
WSPARCIA

~~SECRET~~

Egz, nr.....

płk dr Eugeniusz BEJGIER

Dla słuchaczy II Kursu Wojsk Ląd.
Strony "wschodniej".

Założenie uzupełniające z TLW

do ćwiczenia dowódczo - sztabowego nr 206

" Podhale"

I.

Sytuacja ogólna i położenie wyjściowe stron jak założenie główne z TO do ćwiczenia nr 206 oraz mapa położenia wyjściowego,

II.

Na podstawie dotychczasowych działań lotnictwa npla, przypuszcza się że wojska 2 KA/ NRF/ w dalszym ciągu mogą być wspierane przez lotnictwo 1 DL /NRF/.

Przypuszcza się, że niezależnie od wspierającego lotnictwa w składzie ZT 2 KA/NRF/ znajdują się organiczne bataliony lotnicze.

W wyniku wykonywanych uderzeń przez lotnictwo 1 AL, należy przypuszczać, że przeciwnik w dotychczasowych działaniach poniósł około 20 - 25%, strat w lotnictwie,

III.

W związku z przekazaniem 12 DPanc z 5A dcy 11A, dca SWL nr 11 wydelegował przedstawiciela ze składu SWL do sztabu 12 DPanc z uprawnieniami uzgodnienia zagadnień ogniowego wsparcia wojsk dywizji oraz wywoływania LMSz wykonującego zadania na korzyść wojsk 12 DPanc.

Przedstawicielowi lotnictwa przy 12 DPanc na 4.00

2.2. jest wiadomo:

- LB zwalczą podchodzące odwody 2 KA/ NRF/ na kierunku OSTRAWA, PRZEROW, BRNO;
- wsparcie wojsk 12 DPanc w dniu 2.2. realizuje 2 DLMSz wysiłkiem 8 e/l;
- rozpoznanie powietrzne na korzyść 12 DPanc w dniu 2.2. prowadzi 1/12 plrt wysiłkiem 16 s/l;
- osłonę wojsk 11A przed środkami napadu powietrznego npla realizuje LM 3 DLM w strefie działań bojowych jez. TURAWA, CZESTOCHOWA, KIELCE, KRASNIK, SAMBORK, LESKO, MUSZYNA, ZAKOPANE, ZILINA;
- dla potrzeb dowódcy 12 DPanc dca 11 A przewiduje 10 ps z prawem wykorzystania jednego wylotu w ciągu 2.2.

IV.

Wiadomości dodatkowe:

1. Przedstawiciel lotnictwa przy 12 DPanc posiada łączność z:
 - SWL nr 11, 4 plmsz, 10 ps;
 - samolotami w powietrzu wykonującymi zadania wsparcia za pośrednictwem radiostacji R - 829;

z dcą 12 DPanc za pośrednictwem radiostacji R -105.

2. 4 plmsz w składzie 34 samolotów Lim - 6 bis,
2 samoloty Jak 12 bazuje na lotniskup WADOWICE
1/12 plrt w składzie 10 samolotów Lim- 5R bazuje na lotni-
sku WADOWICE.
10 ps w składzie 20 śmigłowców W -8,
10 śmigłowców Mi-6, 3 śmigłowców SM-2 bazuje na lotnisku
ANDRYCHÓW.
7 plm bazuje na lotnisku BALICE.

Praca do wykonania

1. Przystudiować założenie i wrysować sytuację na mapę.
2. Być gotowym do ćwiczenia za przedstawiciela lotnictwa przy
12 DPanc.

OPRACOWAŁ
ADIUNKT KATEDRY TLW

SPRAWDZIŁ
ZCA SZEFA KATEDRY TLW

ppłk dypl. Jan S A J A K

płk dr Janusz MALINOWSKI

AKADEMIA SZTABU GENERALNEGO
im. gen. broni K. Swierczewskiego

ODDZIAŁ WOJSK OPK I LOTNICTWA
KATEDRA TAKTYKI LOTNICTWA WSPARCIA

ZATWIERDZAM
SZEF KATEDRY TAKTYKI LOTNICTWA
WSPARCIA

~~SECRET~~

Egz.nr.....

płk dr Eugeniusz BEJGIER

Dla słuchaczy II kursu
Wojsk lądowych.
Strona "zachodnia".

Założenie uzupełniające z TLW
do ćwiczenia dowódczo - sztabowego nr 206
"Podhale"

REMBERTÓW

STYCZEŃ

1968 R

I.

Sytuacja ogólna i położenie wyjściowe stron jak założenie główne z T0 do ćwiczenia nr 206 oraz mapa położenia wyjściowego.

II.

W dotychczasowych działaniach zaczepnych zadania wsparcia wojsk 11A realizowało LMSz wchodzące w skład DLMSz.

Pilot zestrzelonego samolotu ujęty przez żołnierzy 1 DPG zeznał, że pochodzi z 7 plm który bazuje na lotnisku MIECHÓW i organizacyjnie wchodził w skład 3 DLM, która osłaniała wojska 11 A.

Aktywność lotnictwa "wschodnich" od świtu 2.2. została wzmożona. Uwidoczniło się w wykonaniu uderzeń na lotniska Grupy Lotnictwa Taktycznego "Południe" /NRF/ oraz na odwody 2 KA.

LR szczególną aktywność przejawia na kierunkach: OSTRAWA, BRNO; OPAWA- BRNO.

III.

Z wytycznych dcy 2 KA na 4.00 2.2 dcy 12 DPanc wiadomo jest żeć

- LMB zwalczą podchodzące odwody przeciwnika na kierunkach: MYSLENICE, ANDRYCHÓW, BIELSKO- BIAŁA; KRAKÓW, OSWIECIM, PSZCZYNA,
- wsparcie wojsk 12 DPanc realizuje 32 skrzydło LMB wchodzące w skład 1 DL w dniu 2.2. Wysiłkiem 4 e/1 a w dniu 3.2. wysiłkiem 5 e/1;
- osłonę wojsk 2 KA przed środkami napadu powietrznego realizuje 74 skrzydło LM we współdziałaniu z 1 pppr i 2 pppr w sektorze dowodzenia BAŃSKA BYSTRZYCA, BRNO, GERLIC, OPOLE.

W dyspozycji dcy 12 DPanc znajduje się 12 batalion lotniczy w składzie:

- 1 eskadra transportowa 20 śmigłowców H - 21;
- 2 eskadra łącznikowo- rozpoznawcza 15 śmigłowców UH -1D oraz 5 samolotów DO - 27.

IV.

Wiadomości dodatkowe

1. Dowódca 12 batalionu lotniczego został uprawniony do uzgodnienia ogniowego wsparcia wojsk 12 DPanc przez LMB.
2. 13 batalion lotniczy bazuje na lotnisku KOLETIN.
3. 32 skrzydło LMB bazuje na lotnisku WYSZKÓW /CSR/ w składzie:

- 321 elmb - 16 F - 104 G,
- 322 elmb - 15 F - 104 G.

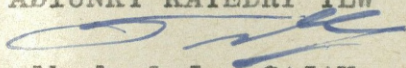
4. 74 skrzydło LMB bazuje na lotnisku HULIN.

V.

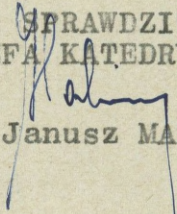
Praca do wykonania

1. Przystudiować założenie i wrysować sytuację na mapę.
2. Być gotowym do ćwiczenia na sztab 12 batalionu lotniczego przy 12 DPanc.

OPRACOWAŁ
ADIUNKT KATEDRY TLW


ppłk dypl. Jan SAJAK

SPRAWDZIŁ
ZCA SZEFA KATEDRY TLW


płk dr Janusz MALINOWSKI

AKADEMIA SZTABU GENERALNEGO
im. gen. broni K. Swierczewskiego

ODDZIAŁ WOJSK OPK I LOTNICTWA
KATEDRA WOJSK OPK

ZATWIERDZAM
SZEF KATEDRY WOJSK OPK

~~SECRET~~

Egz.nr....

płk doc.dr Jan UCHANSKI

Dnia.....1968r.

Dla słuchaczy II kursu LO
strona "wschodnia".

ZAŁOŻENIE UZUPEŁNIAJACE NR 1

do ćwiczenia dowódczo- sztabowego w terenie nr 295

" P O D H A L E "

Temat: "Osłona przez plm LO wojsk i desantów taktycznych".

Mapy: 100 000 M - 34 - 73 - 77
85 - 89
Ø7 -101
109 - 113

Pozycja planu wydawniczego,.....

I.

Sytuacja ogólna i położenie wyjściowe stron jak założenie główne z TO do ćwiczenia nr 205 oraz mapa położenia wyjściowego.

II.

W dniu 28.1. o godz. 14.00 dowódca 3 DLM zapoznał dowódców pułków z sytuacją na froncie i postawił im zadanie bojowe. Dowódcy 9 plm wiadomo:

1. Działania 7 KA/NRF/ wspiera 5 DL wchodząca w skład Grupy Lotnictwa Taktycznego "Południe".

Do godz. 14.00 28.1. wiadomo:

- na lotniska SUCZANY bazuje około 40G - 91;
- na lotnisku PUCHOW bazuje nie ustalona ilość samolotów F-104G;
- na lotnisku OŁOMOUČ bazuje około 30 RF- 104.

Lotnictwo myśliwskie npla osłania wojska 7 KA, głównie sposobem dyżurowania na lotniskach oraz okresowym patrołowaniem małych grup 2-4 F-104 G na H 1500 - 3000 m w rejonach: ROŻNOW, BRZESKO, MYŚLENICE.

Stwierdzono silną obronę artylerii plot mk w rejonach LIMANOWA, BOCHNIA, DOBCZYCE, MSZANA DOLNA.

Na tym kierunku w dotychczasowych działaniach nie stwierdzono rakiet przeciwlotniczych.

Lotnictwo myśliwsko-bombowe małymi grupami w składzie 4- 8 i więcej samolotów typu G-91 i F- 104 G wykonuje uderzenia na kolumny naszych wojsk szczególnie po drogach w kotlinach gór i wąskich przejściach. Atak wykonuje parami i pojedynczymi samolotami z różnych wysokości, najczęściej jednak z wysokości 900 - 1600 m z małymi kątami 10-15⁰ wzdłuż zboczy gór i wąwozów, stosując bomby burzące, odłamkowe i kulkowe.

Lotnictwo rozpoznawcze prowadzi intensywne rozpoznanie działając pojedynczymi samolotami lub parami RF- 104 G.

Loty wykonuje na małych wysokościach, wykorzystując pionową rzeźbę terenu.

W dotychczasowych działaniach nie stosowano bmar.

2. 3 DLM w dniu 29.1. wspólnie z naziemnymi środkami OPL 5 i 11A zwalczą SNP npla w strefie działań bojowych: Jeż. TURAWA, CZESTOCHOWA, KIELCE, KRASNIK, SAMBOR, LESKO, MUSZYNA, ZAKOPANE, Zwalczanie SNP npla prowadzone jest z patrołowania i dyżurowania samolotów w strefach oraz dyżurowania na lotniskach w gotowości Nr 1 i 2. Strefa patrołowania i dyżurowania

Nr 1 MARCIENKOWICE (płd. J. ROŻNOWSKIE), CIEŻKOWICE, HANCZOWA, MUSZYNA. Strefa patrolowania i dyżurowania Nr. 2 - SKAWINA, PROSZOWICE, BOCHNIA, MYSLENICE.

Plan działań bojowych 3 DLM przewiduje:

a/ dyżurowanie w powietrzu

w dzień okresowo 6- 12 samolotów

w nocy okresowo 2- 6 samoloty.

b/ dyżurowanie na lotniskach

w dzień, w gotowości Nr 1 na każdym lotnisku 4 samoloty

w trudnych warunkach atmosferycznych: w gotowości Nr 2 na każdym lotnisku 8 samolotów

w nocy: w gotowości Nr 1 na każdym lotnisku 2 samoloty

w gotowości Nr 2 na każdym lotnisku 4 samoloty

3. 7 i 8 plm w dniu 29.1 zwalczają SNP npla w strefie działań bojowych 3 DLM z okresowego dyżurowania samolotów w strefach i na lotniskach.

4. 9 plm od świtu 29.1 zwalczają SNP w npla w strefie działań bojowych 3 DLM, cele lecące poniżej 1000 m zwalczają samodzielnie w sektorze LIMANÓWA, TARNÓW, SEDZISZÓW, LESKO.

W tym celu posiadać:

a/ w powietrzu w strefie Nr 1 okresowo 4 samol.

b/ na lotnisku w dzień: w got. boj. Nr. 1-4 samoloty

" " Nr 2-8 samolotów

w trudnych warunkach atmosferycznych i

w nocy: w got. nr. 1 - 2 samoloty

w got. boj. nr. 2 - 4 samoloty

Do stref dyżurowania wysłać samoloty na sygnał SD 3 DLM.

Podczas zwalczania celów w wyznaczonym sektorze należy każdorazowo powiadomić SD 3 DLM o wysłaniu samolotów do strefy patrolowania.

5. Naprowadzanie samolotów na cele powietrzne odbywa się z SD 3 /DLM rozmieszczona jak mapa/ oraz z SD poszczególnych pułków.

6. Natężenie lotów na dzień działań 3 wyloty na pilota.

7. Decyzję na działania bojowe w dniu 29.1. zameldować mi przez techniczne środki łączności do godz. 19.00 28.1.

III.

1. 9 plm bazuje na lotnisku PILZNO

Skład pułku: 38 pilotów w tym I klasy - 24, II klasy - 14.

Samolotów bojowych 34 w tym 12 MiG- 21pf, 16 Lim- 5 i

6 Lim - 5p.

Lotnisko PILZNO posiada pas betonowy o rozmiarach 40 x 2200 m z kursem 80 -260° wyposażona w USL - 49 i RSL - 7. Pułk posiada stację P-30 PRW -10 i Jawor. Pozostałe środki w bz ddl i plm wg stanów etatowych. Działania bojowe 9 plm zabezpiecza 10 batalion zaopatrzenia, który posiada środki na 4 dni działań. 9 plm w dniu 28.1 działa zgodnie z planem działań bojowych 3 DLM. Dyżurując na lotnisku w got.Nr. 1. Kluczem samolotów i w got. Nr.2 dwa klucze samolotów oraz okresowo dyżuruje w strefie Nr 1. Do godz. 14.00 pułk wykonał po dwa wyloty na pilota. 8 pilotów przygotowanych do działań nocnych od godz. 9.00 odpoczywa w godzinach rannych wykonali po jednym wylocie.

Praca do wykonania

1. Przystudiować ~~na~~łożenie i wrysować sytuację lotniczą na mapę.
2. Być gotowym do pracy na stanowisku dcy lub oficera sztabu 9 plm zgodnie z dodatkowymi wytycznymi w terenie.

OPRACOWAŁ

SPRAWDZIŁ
KIEROWNIK ZESPOŁU LM

ppłk dypl. Henryk MAJCHEREK ppłk dypl. Jerzy FIJAŁKOWSKI

A K A D E M I A S Z T A B U G E N E R A L N E G O
im. gen. broni K. Swierczewskiego

ODDZIAŁ WOJSK OPK I LOTNICTWA
KATEDRA WOJSK OPK

ZATWIERDZAM
SZEF KATEDRY WOJSK OPK

~~SECRET~~

Egz.nr.....

płk doc.dr Jan UCHANSKI

Dla słuchaczy II kursu LO strona
"wschodnia".

ZAŁOŻENIE UZUPEŁNIAJACE NR 2

do ćwiczenia dowódczo - sztabowego w terenie Nr. 295
" P O D H A L E "

Temat: Osłona przez plm LO wojsk i desantów taktycznych.

Mapy: 100 000 M - 34 - 73 - 77
85 - 89
97 -101
109 -113

Pozycja planu wydawniczego

I.

Sytuacja ogólna i położenie wyjściowe stron jak założenie główne z TO do ćwiczenia Nr 207 oraz mapa położenia wyjściowego.

II.

W dniu 30.1 o godz. 12.30 dowódca 3 DLM zapoznał dowódców pułków z sytuacją na froncie i postawił im zadanie bojowe. Dowódcy 7 plm wiadomo:

1. Działania 7 KA/ NRF/ w dalszym ciągu wspiera 5 DL wchodząca w skład Grupy Lotnictwa Taktycznego: POŁUDNIE. LMB nieprzyjaciela od świtu do 12.00 30.1. wykonywało uderzenia na wojska 12 DPanc. O 11.00 30.1 dwie grupy LMB po 8 samolotów każda wykonały uderzenie na artylerię 4 DZ.

Lotnictwo myśliwsko- bombowe npla działa małymi grupami 4 - 8 samolotów w kolumnie par. Odległość między parami 600 -800. Atak wykonuje parami lub pojedynczymi samolotami z wysokości 600 - 1200 m z kątem nurkowania 10- 15^o wzdłuż wąwozów i dróg. Niekiedy ataki są wykonywane z lotu poziomego lub małymi kątem szybowania 5 - 8^o, Jako środków rażenia używają bomb burzących, odłamkowych i kulkowych.

Lotnictwo rozpoznawcze prowadzi rozpoznanie pojedynczymi samolotami lub parami RF - 104 G. Loty wykonuje na małych wysokościach wykorzystując do maskowania pionową rzeźbę terenu. Lotnictwo myśliwskie npla główny wysiłek skupia na osłonie kolumn marszowych własnych wojsk wzdłuż doliny rzeki ORAWA. W rejonie Przełęczy JABŁONKOWSKIEJ stwierdzono silny ogień artylerii plot. Bazowanie lotnictwa npla: na lotniska SUCZANY BAZUJE około 40 G-91, na lotnisku PUCHOWO bazuje nieustalona ilość samolotów F-104G, na lotnisku OLOMOUC bazuje ok. 30 RF - 104 G.

2. 3DLM we współdziałaniu z naziemnymi środkami OPL 5 i 11A zwalcza SNP npla w strefie działań bojowych. Jez. TURAWA, CZESTOCHOWA, KIELCE, KRASNIK, SAMBOR, LESKO, MUSZYNA, ZAKOPANE, ZILINA. Zwalczanie SNP prowadzone jest z patrolowania i dyżurowania samolotów w strefach oraz z dyżurowania na lotniskach w gotowości Nr 1 i 2.

Strefy dyżurowania i patrolowania Nr 1 KOSZAROWA / 16 km wsch ŻYWIEC, BUDZOWY 6 km płn wsch SUCHA/, Góra TURBACZ / 10 km płn wschód NOWY TARG/ PODCZERWONE/ 4 km płd CZARNY DUNAJEC. Strefa dyżurowania i patrolowania Nr 2 RUDY, ŁABEDY, CHEŁM WIELKI, PSZCZYNA.

Plan działań bojowych 3 DLM przewiduje:

- dyżurowanie w powietrzu:

w dzień okresowo 8 - 12 samolotów

w nocy okresowo 3 - 6 samolotów

b/ dyżurowanie na lotniskach:

w dzień: w got. nr 1 na każdym lotnisku 4 samoloty

w got. nr 2 " 8 samolotów

w trudnych warunkach atmosferycznych i w nocy:

w got. nr 1 " 2 samoloty

w got. nr 2 " 4 samoloty

3. 9 i 8 plm w dniu 31.1 zwalczają SNP npla w strefie działań bojowych 3 DLM z okresowego dyżurowania samolotów w powietrzu w strefach i na lotniskach zgodnie z planem dyżurów bojowych 3 DLM.

4. 7 plm od świtu 31.1. zwalczają SNP npla w strefie działań bojowych 3 DLM. Cele lecące poniżej 1000 m zwalczają samodzielnie w wyznaczonym sektorze CIESZYN, OSWIECIM, MIECHOW, BRZESKO, SZCZAWNICA wykorzystując na to zadanie 50% planowanego wysiłku.

W tym celu posiadać:

a/ w powietrzu w strefie nr 1 okresowo 4 samol.

b/ na lotnisku w dzień: w got.boj.Nr 1 - 4 samoloty
w got.boj.nr 2 - 8 samolotów

w trudnych warunkach atmosferycznych i w nocy:

w got.boj. nr 1 - 2 samoloty

w got.boj. nr 2 - 4 samoloty

Do strefy dyżurowania wysłać samoloty na sygnał z SD 3 DLM.

Podczas zwalczania celów w wyznaczonym sektorze należy każdorazowo powiadamiać SD 3 DLM o wysłaniu samolotów do strefy patrolowania.

Ponadto, być w gotowości wysiłkiem jednego pułkownika do osłony desantu taktycznego /10 pś/ w rejonach przejść na PODHAŁE i KOTLINE ŻYWIECKA. Dca 7 plm wyśle swego przedstawiciela na SD 10 pś m. LIMANOWA o godz. 17.00 30.1 celem uzgodnienia osłony z 10 pś na dzień 31.1 /Miejsce faktyczne zostanie podane dodatkowo/.

Na okres osłony desantu taktycznego zwalczą się 7 plm od pełnienia dyżurów bojowych wg planu 3 DLM.

Natężenie na dzień 31.1 trzy wyloty na pilota.

Decyzję na działania bojowe w dniu 31.1. dca 7 plm zamelduje mi osobiście o godz. 20.00 30.1 na SD 7 plm.

III.

1. 7 plm bazuje na lotnisku BALICE.

Skład pułku: 35 pil. w tym I klasy 22, II klasy 13.

Samolotów bojowych 31 w tym MiG- 21pf - 11 Lim - 5-14

i Lim - 5p - 6. Samoloty łącznikowe: AN -2, TS -8, SM-2.

Lotnisko BALICE posiada pas betonowy 60 x 2500 m wyposażone

w USL - 49 i RLS - 7 z kursem 60 - 240^o. Działania bojowe

7 plm zabezpiecza 6 batalion zaopatrzenia, który posiada
środków na 8 dni działań.

7 plm zwalcza SNP npla w strefie działań bojowych 3 DLM

z położenia okresowegodyżurowania i

patrolowania w strefie Nr 1 i dyżurowania na lotnisku

w gotowości Nr 1 kluczem samolotów, w got. nr. 2 dwoma

kluczami.

Do godz. 12.30 7 pułk wykonał 61 s/1 do działań nocnych

przygotowanych 8 pil. 7 plmposiada stacje P-35, PRW-11,

Jawor. Pogoda w dniu działań faktyczna.

Praca do wykonania

1. Przystudować założenie i uzupełnić sytuację na mapie.
2. Być gotowym do ćwiczenia na stanowisku dowódcy lub
oficera sztabu 7 plm.

OPRACOWAŁ

ppłk dypl.H. MAJCHEREK

SPRAWDZIŁ
KIEROWNIK ZESPÓŁ.LM KAT.WOPK

ppłk dypl.Jerzy FIJAŁKOWSKI

AKADEMIA SZTABU GENERALNEGO
im. gen. broni K. Swierczewskiego

ODDZIAŁ WOJSK OPK I LOTNICTWA
KATEDRA WOJSK OPK

ZATWIERDZAM
SZEF KATEDRY WOJSK OPK

Egz.nr.....

płk doc dr Jan UCHANSKI

Dla słuchaczy II kursu LO
strona "wschodnia"

ZALOŻENIE UZUPEŁNIAJACE Nr 3

do ćwiczenia dowódczo - sztabowego-w terenie
Nr 295 " Podhale"

Temat: Osłona przez plm LO wojsk i desantów taktycznych

Mapy: 100 000 H - 34 - 73 - 77
85 - 89
97 -101
109 -113

Pozycja planu wydawniczego

I.

Sytuacja ogólna i położenie wyjściowe stron jak założenie główne z T0 do ćwiczenia Nr 206 oraz mapa położenia wyjściowego

II.

O godz. 4.00 2.2. dowódca 3 DLM zapoznał dowódców pułków z sytuacją na froncie i postawił im zadanie bojowe.

Dowódcy 7 plm wiadomo:

1. Działania 2 KA/NRF/ wspiera 1 DL ze składu Grupy Lotnictwa Taktycznego "Południe".

Lotnictwo myśliwskie npla osłania wojska z dyżurowania na lotniskach i okresowym patrolowaniem grup w składzie w2- 6 F- 104G na H= 1000 - 3000 m w rejonie SKOCZOW, JABLUNKOW, OSTRAWA.

Lotnictwo myśliwsko- bombowe działa grupami 4- 8 ssamolotów na kolumny wojsk w marszu po drogach w rejonie ANDRYCHOW, ŻYWIEC, BIELSKO - BIAŁA.

Ataki wykonuje parami i pojedynczymi samolotami z lotu nurkowego 10 - 15° i niekiedy z lotu poziomego wykorzystując rzeźbę terenu do maskowania nalotów.

Lotnictwo rozpoznawcze działa samolotami RF -104 pojedynczo lub w składzie pary na wysokościach w granicach 300 -1200 m na prędkościach od 700 - 950 km/godz.

Stwierdzono rakiety plot typu HAWK w rejonie KARWINA, CIESZYN, FRYDEK - MYSTEK.

Stwierdzono bazowanie samolotów:

na lotnisku WYSZKÓW /CSR/ F - 104 G;

na lotnisku HULIN / CSR/ 74 w składzie ok. 30 F- 104 G.

W dotychczasowych działaniach nie stosowano bmar.

2. 3 DLM w dniu 2.2. wspólnie z naziemnymi środkami OPL 5 i 11 A zwalczą SNP npla w strefie działań bojowych: Jez. TURAWA, CZESTOCHOWA, KIELCE, KRASNIK, SAMBOR, LESKO, MUSZYNA, SAMBOR, LESKO, MUSZYNA, ZAKOPANE, ZILINA.

Zwalczanie SNP npla prowadzone jest w patrolowania i dyżurowania samolotów w strefach oraz dyżurowania na lotniskach w gotowości Nr 1 i 2. Strefa patrolowania i dyżurowania Nr. KOSZAROWA / 26[?] km wsch ŻYWIEC, BUDZOW / 6 km płn wsch. SUCHA/, GORA TURBACZ / 10 km płn wsch NOWY TARG, PODCZERWONE / 4 km płd CZARNY DUNAJEC/.

Strefa patrolowania i dyżurowania Nr 2 SKOCZOW, CZECHOWICE, JELESNIA / 12 km wsch ŻYWIEC /, RAJCZA.

Plan działań bojowych 3 DLM przewiduje:

- a/ dyżurowanie w powietrzu
w dzień okresowo 4 - 12 samolotów
w nocy okresowo 2 - 3 samolotów
- b/ ciągle dyżurowanie na lotniskach
w dzień w gotowości nr 1 na każdym lotnisku 4 samoloty
w gotowości nr 2 " 8 samolotów
w trudnych warunkach atmosferycznych i w nocy:
w gotowości nr 1 " 2 samoloty
w gotowości nr 2 " 4 samoloty
3. 8 i 9 plm w dniu 2.2. zwalczają SNP npla w strefie działań bojowych 3 DLM z okresowego dyżurowania i patrolowania w powietrzu oraz dyżurowania na lotniskach.
4. 7 plm w dniu 2.2. zwalczają SNP npla w strefie działań bojowych 3 DLM. Cele lecące poniżej 1000 m zwalczają samodzielnie w sektorze CIESZYN, OSWIECIM, MIECHOW, BRZESKO, SZCZAWNICA.

W tym celu posiadać:

- a/ w powietrzu w strefie Nr 2 okresowo 4 samol.
- b/ na lotnisku w dzień w got.boj.nr. 1 - 4 samoloty
w got.boj.nr. 2 - 8 samolotów
- w trudnych warunkach atmosferycznych i w nocy:
w got.boj. nr 1 - 2 samoloty
w got.boj. nr 2 - 4 samoloty

Do strefy dyżurowania wysłać samoloty na sygnał z SD 3 DLM. Podczas zwalczania celów powietrznych w wyznaczonym sektorze należy każdorazowo powiadomić SD 3 DLM o wyłączenie samolotów do strefy.

Ponadto być w gotowości w godzinach przedpołudniowych wysiłkiem jednego eskadrolotu do osłony desantu taktycznego /10 pś/ z rejonu BIELSKO BIAŁA w rejon PRZELECZY JABŁUNKOWSKIEJ. Od godz. 13.00 2.2. być w gotowości jednym pułkotem do osłony desantu taktycznego z 12 DPanc. Dla uzgodnienia czasu, miejsca i sposobu osłony, dowódca 7 plm lub jego zastępca stanowi się o godz. 6.30 na SD 10 pś w m. ANDRYCHÓWY miejsca faktyczne zostanie podane dodatkowo/. W okresie osłony desantu taktycznego całością sił 7 plm zwalnia się od zwalczania SNP npla w strefie działań bojowych 3 DLM i wyznaczonym sektorze.

Natężenie działań na 2.2. trzy wyloty na pilota.
Decyzję na osłonę desantów i osłonę wojsk dca 7 plm
zameldować mi do godz. 8.00 2.2.

III.

7 plm bazuje na lotnisku BALICE.

Skład pułku 33 pil, w tym I klasy 21, II klasy 12.
samolotów bojowych 29 w tym MiG -21 - 11, Lim-5 - 14,
Lim- 5p - 4. Samoloty łącznikowe: AN-2, TS-8, SM - 2.

W nocy z 7 plm pełniło dyżur bojowy 8 pilotów.

Lotnisko BALICE posiada pas betonowy 60 x 2500 m wyposażone
w USL - 49 i RLS - 7 z kursem 60^o - 240^o.

Działania bojowe 7 plm zabezpiecza 6 batalionów zabezpiecze-
nia i 10 ddl. 6 bz posiada środków materiałowych na 3 dni
działań. Ukompletowanie 6 bz i 10 ddl 95% stanu etatowego.
Pogoda w dniu działań faktyczna.

Praca do wykonania:

1. Przystudiować założenie i uzupełnić sytuację na mapie.
2. Być gotowym do pracy na stanowisku dowódcy lub oficera
sztabu 7 plm.

OPRACOWAŁ:

SPRAWDZIŁ:
KIEROWNIK ZESPOŁ. LM KAT.OPK

ppłk dypl. Henryk MAJCHEREK

ppłk dypl. Jerzy FIJAŁKOWSKI

Egz nr.

RAMOWY PLAN

przebiegu ćwiczenia "Podhale"

Lp.	Miejsce postoju /wyjazdu/	C z a s		Temat i zagadnienia szkoleniowe		Miejsce pracy	Odpowiedzialny	Czynności kierownictwa
		astronom.	operacyjny	"Wschodni"	"Zachodni"			
1.	2.	3.	4.	5.	6.	7.	8.	9.
1.	Rembertów Wtorek 30.1.68			Wyjazd na ćwiczenie słuchaczy II kursu LO godz.18.00 30.1.68 r.			ppłk SEREGIET	mjr MISIURA, ppłk DOROSZKIEWICZ wyjazd 28.1.68 r. Przygotowanie bazy i rejon szkółki narciarskiej.
2.	NOWY SACZ środa 31.1.68r.	do 9.30 10.00-13.00 13.00-14.30 14.30-15.20 15.30-17.00 18.00-19.00 19.00-21.00		Sniadanie Trening jazdy na nartach Obiad i przerwa obiadowa Wykład z geografii : Charakterystyka Karpat. Wykład z HSW: Działania bojowe Armii Radzieckiej w Karpatach w II wojnie światowej - cz.I. Kolacja Czas wolny - przegląd sprzętu narciarskiego		Marcinkowiec Sala wykład.	mjr KIWERSKI ppłk MIEKUS płk KARPINSKI	Uzgodnie warunków pokazu i strzelania /JAWORKI/: ppłk URBANCZYK mjr MISIURA mjr PASTERNAK
3.	NOWY SACZ czwartek 1.2.68	7.00- 7.45 8.00-12.00 13.00-14.30 14.30-16.30 16.30-18.00 18.00-19.00 19.00-21.00		Sniadanie Trening jazdy na nartach Obiad i przerwa obiadowa Zwiedzanie zapory dolinnej w RÓŻNOWIE Wykład z HSW: Działania bojowe Armii Radzieckiej w Karpatach w II wojnie światowej - cz. II Kolacja Czas wolny - przygotowanie do wycieczki		Marcinkowiec RÓŻNÓW Sala wykł.	mjr KIWERSKI ppłk MIEKUS ppłk SZYMCZAK płk KARPINSKI	Rekonesans trasy i punktów pracy do ćwiczenia nr.205.NOWY SACZ,PIWNICZNA,JAWORKI,g.WOŻAR płk BIDZINSKI płk SEREGIET Kier.grup. Rekonesans trasy wycieczki na PREHYBE: mjr KIWERSKI ppłk ZAWADZKI mjr LEPKOWSKI
4.	NOWY SACZ piątek 2.2.68r.	6.00- 6.45 7.00-14.00 14.00-15.30 15.30-16.30 16.30-17.00	13.00-28.1	Sniadanie Wycieczka na PREHYBE /prelekcja HSW/ Obiad i przerwa obiadowa Wydanie założeń do ćwiczenia nr 205 1.Natarcie DZ w warunkach zimy. 1.Obrona DZ w warunkach zimy. Praca dcy batalionu lotniczego w zakresie: - oceny możliwości działań lotn.własnego i npla w procesie wypracowania zamiaru walki przez dcę DZ. - przygotowanie informacji o możliwościach i wykonywan. zadaniach lotnictwa na korzyść DZ. Ocena sytuacji przez dcę i sztab plmsz. Ocena sytuacji przez dcę i sztab ps. Praca dcy batalionu lotniczego w zakresie: - oceny możliwości działań lotn.własnego i przeciwnika w procesie wypracowania zamiaru walki przez dcę DZ; - przygotowanie propozyc. wykorzyst.batalionu lotniczego oraz wydzielonego wysiłku LMB i LR dla wsparcia wojsk DZ.		Sala wykł.	ppłk URBANCZYK mjr KIWERSKI ppłk SAJAK	Bierze udział w wycieczce Praca aparatu rozjemcz. w grupie lotnicz.kieruje płk MALINOWSKI, jednocześnie kontroluje pracę przedstawicieli lotnict. ćwicząc przy sztabach DZ. Przy zespołach ćwicząc. za d-two i sztaby plmsz ppłk KURKUS mjr LEPKOWSKI ppłk MAJCHEREK Przy zespole ćwiczącym za dcę i sztab ps płk SEREGIET ppłk FIJAŁKOWSKI Przy zespole ćwiczącym za batal.lotniczne ppłk SAJAK

1	2	3	4	5	6	7	8	9
		18.00-19.00 19.00		KOLACJA Meldowanie decyzji przez dcę plmsz. Meldowanie decyzji przez dcę ps.				
5.	NOWY SACZ sobota 3.2.68	6.00- 6.45 7.00- 8.00 8.00- 9.45 9.45-10.00 10.00-12.00 12.00-14.00 14.00-15.00 15.00-17.30 18.00-19.00 19.30-22.00		Sniadanie Przejazd autokarami w rejon PIWNICZNEJ Stawianie zadań przez dcę plmsz Stawianie zadań przez dcę ps Informacja historyczna Przejście trasy PIWNICZNA - JAWORKI Strzelanie z pistoletu wojskowego/posiłek w warunkach biwakowych/. Pokaz działań bpg w górach z użyciem śmigłowców Powrót do NOWEGO SACZA Obiad Wydanie kolejnego położenia do ćwiczenia 205	Strawianie zadań przez dcę batalionu lotniczego	r.PIWNICZNA Strzelnica JAWORKI ppłk	Kierownicy grup ppłk KARPINSKI mjr MISIURA ppłk URBANCZYK ppłk MAJCHEREK ppłk SAJAK	ppłk KASPROWICZ-kierow. ppłk SAJAK+ po jednym przedstawicielu z Katedr TWInż,TWRiA,TOPL,OPK opracowują położenie nr 2 do ćwiczenia nr 205 na podstawie podjętych zamiarów przez zespoły ćwiczące słuchaczy w dniu 2.2.68r.
6.	NOWY SACZ niedziela 4.2. 1968r.	6.00 - 6.45 7.00 - 9.00 9.00 -10.00 10.00-10.30 10.30-12.00 12.00-13.30 13.30-14.00 14.00-15.00 15.00-18.00 18.00-19.00		Sniadanie Przejazd na punkt pracy Meldowanie decyzji przez sztaby ćwiczące za plmsz i ps na działania w dniu 29.1.czasu operacyjnego Złożenie kwiatów pod pomnikiem "Grającym". Przejazd w rejon pokazu działania OZR Pokaz działania OZR Powrót w rej. zakwaterowania Obiad Wydanie założeń z HSW.Wykonanie nakazanych prac. Kolacja	Meldowanie decyzji przez sztaby ćwiczące na bataliony lotnicze na działania w dniu 29.1. czasu operacyjnego	G-ra WDŻAR rej.str.SACZA rej.zakwater.	Kier. grup	Grupa rekonesansowa nr 1:ppłk MOLL- kierownik, ppłk SAJAK,przedstawiciel WF, rekonesnas trasy i punktów pracy do ćwiczenia nr.207- CZ OR-SZTYN,JABŁONKA,SPYTKOWICE,NOWY SACZ. Grupa rekonesansowa nr 2, ppłk URBANCZYK - kierownik,mjr KIWERSKI-ppłk RAŹNIKIEWICZ: rekonesans warunków pokazu taternictwa,ćwiczenia HSW i zjazdu na nartach w Tatrach.
7.	NOWY SACZ poniedz.5.2. 68 r.	5.00- 5.45 6.00- 8.00 8.00-10.00 10.00-11.30 11.30-12.30 12.30-14.30 14.30-16.00 16.00 16.00-18.00	13.00 30.1	Sniadanie Przejazd do Zakopanego Wyjazd kolejką na KASPROWY WIERCH. Przejście na Liliowe i rozwiązanie ćwiczenia z HWS i geografii. Zjazd na HALE GASIENICOWA. Pokaz taternictwą zimowego Zejsście do Zakopanego Powrót do NOWEGO SACZA Obiad Wydanie założeń do ćwiczenia nr 207 1. Działania opóźniające DZ w oderwaniu od sił głównych armii Praca przedstawiciela lotnictwa przy DZ w zakresie: - oceny możliwości działań lotnictwa własnego i npla w procesie wypracowania zamiaru walki przez DZ,	1. Działania DPG w celu odblokowania przełęczy i przejść górskich". Praca ODIIT w zakresie: - Oceny możliwości działań lotnictwa własnego i przeciwnika w procesie wypracowania zamiaru walki przez dcę DPG,	LILLIOWE sal.wykł.	ppłk URBANCZYK ppłk KARPINSKI ppłk MIEKUS ppłk URBANCZYK ppłk SAJAK ppłk MAJCHEREK kier.grup	Organizacje pracy oraz podział funkcji aparatu rozjemczego w pionie lotniczym ustala płk. MALINOWSKI /kierownik ćwiczenia grupy lotn./ Kontrola pracy słuch, wg wytycznych płk MALINOWSKIEGO.

1	2	3	4	5	6	7	8	9
		18.00-19.00 19.00		<ul style="list-style-type: none"> - przygotowanie informacji o zadaniach i możliwościach lotnictwa działającego na korzyść DZ; - Ocena sytuacji przez dcę i sztab ps - ocena sytuacji przez dcę i sztab plmsz - ocena sytuacji przez dcę i sztab plm Kolacja Meldowanie decyzji przez dców plmsz, plm, ps.	<ul style="list-style-type: none"> - przygotowanie danych do decyzji dcy DPG dotyczących użycia lotnictwa 			
8.	NOWY SACZ wtorek 6.2.68r.	6.00- 6.45 7.00- 9.30 9.30-11.00 11.00-12.30 12.30-13.30 13.30-16.30 16.30-17.30		Sniadanie Przejazd na punkt pracy w rejon J A B Ł O N K I Ocena terenu działań w rejonie PODHAŁA z punktu widzenia możliwości działań lotnictwa i rodzajów wojsk. Prelekcja z HSW. Przejazd na punkt pracy nr 2 PODWIŁK i przejście na nartach na górę GOŁGOTA /9412/ Ocena możliwości działań w dolinie i kotlinie przez obrońcę i nacierającego Prelekcja z HSW/działania 10 BKZ / Przejazd przez TRESNA i POROBKE do BIESKA Obiad	g.698,3 g. GOŁGOTA		kierownicy grup kierownicy grup płk KARPINSKI	
9.	BIELSKO środa 7.2.68	5.00- 5.45 6.00- 8.30 8.30-12.00 6.00- 8.00 8.00-11.00 11.00-14.00 15.00-16.00 16.00-19.00 19.00-20.00		Sniadanie Przejazd na lotnisko KRAKÓW - BALICE. Lot rekonesansowy na samolotach Obiad Zwiedzanie kopalni węgla kamiennego "Ziemowit" Kolacja	Przejazd SKOCZÓW BSTRON - KONIAKÓW Przejście na nartach do MIŁOWKI Prelekcja HSW Przejazd do WIEPRZA. Rekonesans kotliny Żywieckiej. Prelekcja HSW	MIŁOWKI	ppłk URBANCZYK mjr MISIURA ppłk MIEKUS płk KARPINSKI	Rekonesans trasy i punktów pracy: g. CHEŁM g. ROWNICA, CIESZYN ppłk MOLL ppłk SAJAK i wyznaczeni oficerowie.
10.	BIELSKO czwartek 8.2.68	5.00- 5.45 6.00-15.00 15.00-16.00 16.00-19.00	4.00 2.2	Sniadanie - jak strona "zachodnia" w dniu 7.2. Obiad Wydanie założeń do ćwiczenia nr 206: 1. Wprowadzenie DPanc do bitwy, walka z podchodzącymi odwodami Przygotowanie informacji przez przedstawiciela lotnictwa dla dcy DPanc dotyczącej możliwości oraz zadań wykonywanych przez lotnictwo na korzyść wojsk DPanc	jak strona "wschodnia" w dniu 7.2. 1. Wprowadzenie DPanc do bitwy, walka z podchodzącymi odwodami, Przygotowanie propozycji wykorzystania batalionu lotniczego oraz wydzielonego wysiłku LMB i LR do wsparcia wojsk DPanc.	rej. zakwatrowania	ppłk SAJAK ppłk MAJCHEREK kier. grup	Kontrola pracy słuchaczy oraz podział funkcji aparatu rozjemczego w pionie lotniczym w/g wytycznych płk MALINOWSKIEGO

1	2	3	4	5	6	7	8	9
				<p>Uzgodnienie zagadnień ogniowego przygotowania wejścia do walki DPanc oraz wsparcia działań w toku prowadzenia natarcia.</p> <p>Ocena sytuacji przez dcę i sztab plmsz,</p> <p>Ocena sytuacji przez dcę i sztab plm.</p> <p>ocena sytuacji przez dcę i sztab ps.</p> <p>Meldowanie decyzji przez dcę plm na wykonanie zadań w zakresie osłony wojsk DPanc/drugiego rzutu armii/ podczas wchodzenia do bitwy i w toku prowadzenia działań pościgowych.</p> <p>Meldowanie decyzji przez dcę ps na wykonanie zadań na korzyść DPanc/drugiego rzutu armii/podczas prowadzenia pościgu.</p> <p>Meldowanie decyzji przez dcę plmsz na wykonanie zadań na korzyść DPanc podczas wchodzenia do bitwy w toku prowadzenia działań pościgowych.</p>	<p>Uzgodnienie zagadnień ogniowego przygotowania wejścia do walki DPanc, oraz wsparcia działań w toku prowadzenia natarcia.</p>			
11.	<p>BIELSKO</p> <p>piątek 9.2.68</p>	<p>6.00 -6.45</p> <p>7.00 -9.00</p> <p>9.00 -10.00</p> <p>10.00-10.30</p> <p>10.30-10.45</p> <p>10.45-11.45</p> <p>11.45-12.15</p> <p>12.15-13.00</p> <p>13.00-13.45</p> <p>13.45-14.45</p> <p>15.00-16.00</p> <p>17.00</p>		<p>Sniadanie</p> <p>Przejazd na punkt pracy nr 1</p> <p>Orientowanie: prelekcja z HSW i geografii</p> <p>Zjazd z ROWNICY</p> <p>Przejazd na punkt pracy nr 2</p> <p>Stawianie zadań przez dcę plm,dcę ps.</p> <p>Przejazd do CIESZYNA</p> <p>Zwiedzanie zamku PIASTOWSKIEGO</p> <p>Rekonesans z wieży zamkowej</p> <p>POwrót do BIELSKA</p> <p>Obiad</p> <p>Wyjazd do REMBERTOWA</p>	<p>Rekonesans z wieży zamkowej</p> <p>Zwiedzanie Zamku Piastowskiego</p>	<p>ROWNICA</p> <p>g. CHEŁM</p>	<p>ppłk KARPINSKI</p> <p>ppłk MIEKUS</p> <p>kier. grup</p> <p>ppłk MIEKUS</p> <p>mjr MISTURA</p>	

Ramowy plan przeprowadzenia ćwiczenia "PODHALE" został zestawiony przez zespół oficerów w składzie:

ppłk URBANCZYK
ppłk MOLL
ppłk SAJAK

SPRAWDZIŁ
ZASTĘPCA SZEFA KATEDRY T L W

płk dr Janusz MAINOWSKI

Wydrukowano w 4 e gz.

Egz.nr.1- 4 Bibl.Szkol. ASG
Wykonał ppłk SAJAK
Druk KH. dn.15.1.68r.
Nr.ks.masz. 037/WL

A K A D E M I A S Z T A B U G E N E R A L N E G O
im.gen.broni K.Swierczewskiego

ODDZIAŁ WOJSK OPK I LOTNICTWA
KATEDRA TAKTYKI LOTNICTWA WSPARCIA

~~TRONIE~~
Egz.nr. 1

n/a "ZATWIERDZAM"
SZEF KATEDRY TAKTYKI LOTNICTWA
WSPARCIA

płk dr Eugeniusz BEJGIER

5.11.68

Dla słuchaczy II K.LO
strona "Wschodnia"

Z a łoż e n i e N r 1

do ćwiczenia dowódczo-sztabowego w terenie nr 295
"P O D H A L E"

Temat: Działania bojowe pułku lotnictwa myśliwsko-
szturmowego.

Mapy: 100 000 M - 34 - 63 - 67
75 - 79
87 - 91
99 - 103

/Pozycja planu wydawniczego 315/

I.

Sytuacja ogólna i położenie wyjściowe stron jak założenie główne z TO do ćwiczenia nr 205 oraz mapa położenia wyjściowego.

II.

1. Działania 7 KA /NRF/ wspiera 5 DL wchodząca w skład Grupy Lotnictwa Taktycznego "Południe".

Do godz. 14.00 28.1. wiadomo że:

- na lotnisku SUCZANY bazuje ok. 40 G - 91;
- na lotnisku PUCHOW bazuje nie ustalona ilość samolotów F-104 G;
- na lotnisku OLOMOUC bazuje ok. 30 RF-104.

LM npla osłania wojska 7 KA głównie sposobem dyżurowania na lotniskach. Okresowo patroluje małymi grupami 2-4 F-104 G na H = 1500-3000 m w rejonie ROŻNOW, BRZESKO, MYSLENICE.

Najsilniejszą osłonę naziemnymi środkami plot npl zorganizował w rejonie LIMANOWA, BOCHNIA, DOBCZYCE, MSZANA DOINA.

Na kierunku działań 4 DZ stwierdzono osłonę wojsk npla przez artylerię plot mk. Plot rakiet kierowanych na tym kierunku w dotychczasowych działaniach npl nie stosował.

W dotychczasowych działaniach nie stosowano bmar.

2. Dla wsparcia działań 4 DZ w dniu 29.1 dowódca 5A wydzielił z otrzymanego dla armii wysiłku 6 e/1 LMSz i 1 p/1 śmigłowców dla desantowania.

3. O godz. 14.00 28.1 na SD 6 plmsz przybył szef sztabu 2 DIMSz i postawił dowódcy pułku następujące zadanie: 6 plmsz w dniu 29.1 wysiłkiem 6 e/1 wspierać działania 4 DZ na samodzielnym kierunku STARY SACZ, KROSCIENKO. W ramach wsparcia 4 DZ być w gotowości do wykonania następujących zadań:

- zwalczania artylerii /około 2-3 baterie/ wzdłuż doliny DUNAJCA;
- zwalczania taktycznych odwodów w wypadku usiłowania wykonania nimi kontrataku na kierunku LIMANOWA, STARY SACZ;
- zapewnienia sukcesywnego lądowania niedużych grup desantowych ze składu 4 DZ przez obezwładnienie naziemnych środków plot mogących przeciwdziałać desantom.

Obiekty i czas uderzeń jak również skład, czas i rejon wysadzania grup desantowych będą precyzowane przez przedstawiciela lotnictwa przy 4 DZ.

Natężenie działań dla 6 plmsz 29.1 - po 2 loty na załogę.

Na lotnisko GRYBÓW wysłać w dniu dzisiejszym niezbędne siły i środki z takim wyliczeniem aby od świtu 29.1 pułk mógł wykorzystywać to lotnisko jako - podskokowe.

Transport grup desantowych z 4 DZ w dniu 29.1 dokonuje 10 pś bazujący w miejscowości TUCHÓW. Decyzję zameldować do 22.00 28.1. Ponadto informacji szefa sztabu 2 DIMSz dowódcy 6 plmsz wiadomo, że w dniu 29.1 pozostałe pułki dywizji /4 i 5 plmsz/ wykonują uderzenia na wojska 16 i 19 DZ w rejonie MYSLENICE, GWDÓW, BOCHNIA, LMB i LB zwalczą podchodzące odwody na kierunku JORDANÓW, JABŁONKA, ŻYLINA. 3 DIM osłania wojska 5A. IR prowadzi wysiłkiem 12 s/l rozpoznanie taktyczne na korzyść 4 DZ.

~~ixx6xplmsxxx~~

III.

1. 6 plmsz bazuje na lotnisku JASŁO.

Skład pułku: 37 Iim-6bis, 2 TS-8, 2 Jak-12.

Pilotów 40 w tym I klasy - 26, II klasy-14.

Lotnisko posiada pas startowy betonowy o wymiarach 2200 x 40 m, wyposażone jest w USL-49 z kursem lądowania 320°. Na lotnisku znajdują się 3 stoiska eskadrowe odległe od środka DS średnio 2 km.

2. Na lotnisku JASŁO znajduje się 16 bz obsługujący działania bojowe 6 plmsz.

Organizacja i wyposażenie bz - wg etatu ćwiczebnego.

Srodków materiałowych znajduje się na lotnisku na 4 p/l, w tym są wszystkie środki rażenia stosowane przez IMSz.

3. Lotnisko GRYBÓW nie posiada sztucznego pasa startowego. Wymiary powierzchni roboczej lotniska wynoszą 1800 x 150 m z kierunkiem 60 - 240°.

4. Sytuacja w 6 plmsz o 14.00 28.1:

- 1 i 3 elmsz do godz. 14.30 odtworzą gotowość bojową;

- 2 elmsz od 14.00 dyżuruje w gotowości nr 2 do działań na środki ogniowe npla wg decyzji dowódcy 4 DZ /środki rażenia wg decyzji ćwiczących/.

Do końca dnia 6 plmsz ma wykonać jeszcze 3 e/1 na wsparcie wojsk 4 DZ.

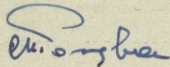
5. Na samodzielnym kierunku działań 4 DZ nie ma PNN-u.

IV.

Praca do wykonania:

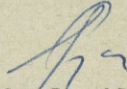
1. Przystudiować założenie i wrysować sytuację lotniczą na mapę.
2. Być gotowym do ćwiczenia na stanowisku dowódcy lub oficera sztabu 6 plmsz.

OPRACOWAŁ:
ST.ASYSTENT KATEDRY TIW



mjr dypl. Michał POREBA

SPRAWDZIŁ:
KIEROWNIK TAKTYCZNY I k.LO



płk dypl. pil. Jerzy GAJEWSKI

~~Wydrukowano w 7 egz.~~

~~Egz. nr 1-7 kanc. tajna
Wyk. mjr Poreba
Druk. ZZ. dn. 3.01.68
Nr. ks. masz. 924/WL~~

Wydrukowano w 7 egz.

Egz. nr 1-4 bibl. szkol. - opr. metod.
Egz. nr 5-7 bibl. szkoleniowa
Wykonał mjr Poreba
Druk ZZ dn. 3.01.68
Nr. ks. masz. 924/WL.

A K A D E M I A S Z T A B U G E N E R A L N E G O
im.gen.broni K.Swierczewskiego

ODDZIAŁ WOJSK OPK I LOTNICTWA
KATEDRA TAKTYKI LOTNICTWA WSPARCIA

^{4/2} ZATWIERDZAM
SZEF KATEDRY TAKTYKI LOTNICTWA
WSPARCIA

[Signature]
płk dr Eugeniusz BEJGIER

5.11.68

~~SECRET~~
Egz.nr...

Dla słuchaczy II k.LO
i II k. WL Strona
"Wschodnia"

Z a łoż e n i e n r 1 a

do ćwiczenia dowódczo-sztabowego w terenie nr 295
"P O D H A L E"

Temat: Działania bojowe pułku śmigłowców

Mapy: 100 000 M-34 - 63-67
75-79
87-91
99-103

/pozycja planu wydawniczego 315/

I.

Sytuacja ogólna i położenie wyjściowe stron jak założenie główne z TO do ćwiczenia nr 205 oraz mapa położenia wyjściowego.

II.

1. Działania 7 KA /NRF/ wspiera lotnictwo 5 DL wchodzącej w skład Grupy Lotnictwa Taktycznego "Południe".

Do godz. 14.00 28.1 wiadomo, że:

- na lotn.SUCZANY bazuje ok. 40 G - 91;
- na lotn.PUCHOW bazuje nie ustalona ilość samolotów F-104 G;
- na lotn.OLOMOUC bazuje ok.30 RF-104.

IM npla osłania wojska 7 KA głównie sposobem dyżurowania na lotniskach. Okresowo patroluje małymi grupami 2-4 F-104G na H = 1500-3000 m w rejonie ROŻNÓW, BRZESKO, MYSLENICE.

Najsilniejszą osłonę naziemnymi środkami plot npl zorganizował w rejonie LIMANOWA, BOCHNIA, DOBCZYCE, MSZANA DOINA.

Na kierunku działań 4 DZ stwierdzono osłonę wojsk npla przez artylerię plot mk. Plot rakiet kierowanych na tym kierunku w dotychczasowych działaniach npl nie stosował.

W dotychczasowych działaniach nie stosowano środków masowego rażenia.

2. Dla wsparcia działań 4 DZ w dniu 29.1 dowódca 5A wydzielił z otrzymanego dla armii wysiłku 6 e/1 LMSz i 1 p/1 śmigłowców dla desantowania.

3. O godz. 14.00 28.1 dowódca 10 ps otrzymał ze sztabu 1 AL radiogram z następującym zadaniem: 10 ps w dniu 29.1 wysiłkiem 1 p/1 być w gotowości do sukcesywnego wysadzenia w ciągu całego dnia biedużych grup desantowych ze składu 4 DZ na kierunku jej działania zgodnie z decyzją dowódcy 4 DZ.

W czasie między 11.00 - 12.00 29.1 być w gotowości całością sił do desantowania w rejonie gór KOSTRZA /1448/, WISNIA /0648/ dwóch bp ze składu 7 DZ.

Dla uzgodnienia desantowania oraz zabezpieczenia przelotu i lądowania grup desantowych dowódca 10 ps stawi się o godz.17.00 28.1 na SD 4 DZ.Miejsce SD dywizji zostanie podane dodatkowo. Zadanie wysadzenia desantu ze składu 7 DZ sprecyzuje dowódca 7 DZ do 8.00

Strona należąca do zadania nr 3a.
Cator ostatnia strona w metodyce.
IV. *em*

Praca do wykonania

1. Przystudiować założenie i uzupełnić sytuację na mapie.
2. Być gotowym do ćwiczenia na stanowisku dowódcy lub oficera sztabu 10 pś.

OPRACOWAŁ
ST. ASYSTENT KATEDRY TLW

Poreba

mjr dypl. Michał PORĘBA

SPRAWDZIŁ
KIEROWNIK TAKTYCZNY I K.LO

Gajewski

płk dypl. pil. Jerzy GAJEWSKI

~~Wydrukowano w 7 egz.~~

~~Egz. nr 1-7 kanc. tajna
Wyk. mjr Poreba
Druk. ZZ. dn. 3.01.68
Nr ks. masz. 928/WL~~

Wydrukowano w 7 egz.

Egz. nr 1-4 bibl. szkol. opr. metod.
Egz. nr 5-7 biblioteka szkoleniowa
Wykonał mjr Poreba
Druk. ZZ. dn. 3.01.68r.
Nr ks. masz. 928/WL.

AKADEMIA SZTABU GENERALNEGO

im. gen. broni K. Świerczewskiego

ODDZIAŁ WOJSK OPK I LOTNICTWA
KATEDRA TAKTYKI LOTNICTWA WSPARCIA

^{1/2} ZATWIERDZAM
SZEF KATEDRY TAKTYKI LOTNICTWA
WSPARCIA

~~T A I N I~~
Egz.Nr.....

Halim
płk dr Eugeniusz BEJGIER

Dla słuchaczy II KLO
strona "Wschodnia".

5.11.68

Z a łoż e n i e n r 2

do ćwiczenia dowódczo-sztabowego w terenie nr 295
"P O D H A L E "

Temat: Działania bojowe pułku lotnictwa myśliwsko-szturmowego

Mapy: 100 000 M - 34 - 73 - 77
85 - 89
97 -101
109 -113

/ pozycja planu wydawniczego 315/

I.

Sytuacja ogólna i położenie wyjściowe stron jak założenie główne z TO do ćwiczenia nr 207 oraz mapa położenia wyjściowego.

II.

1. Działania 7 KA /NRF/ wspiera 5 DL wchodząca w skład Grupy Lotnictwa Taktycznego "Południe". LMB nieprzyjaciela od świtu do 12.00 30.1 wykonywało uderzenia na wojska 12 DPanc. O 11.00 30.1 dwie grupy LMB po 8 samolotów każda wykonały uderzenie na artylerię 4 DZ. LM npla główny wysiłek skupia na osłonie kolumn marszowych wojsk przeciwnika wzdłuż doliny rzeki ORAWA. Silny ogień artylerii plot mk zorganizował npl w rejonie PRZEŁĘCZY JABŁONKOWSKIEJ. Na kierunku 4 DZ sytuacja powietrzna bez zmian - jak w założeniu nr 1. Bazowanie lotnictwa npla bez zmian-jak założenie nr1. W wyniku wykonanych uderzeń przez siły 1 AL na lotniska Grupy "Południe" przeciwnik poniósł straty około 20%.
 2. Dla wsparcia działań 4 DZ w dniu 29.1 dowódca 5A wydzielił z otrzymanego dla armii wysiłku 5 c/1 IMSz i 2 p/1 śmigłowców dla desantowania i przewozu drogą powietrzną sił i środków 4 DZ.
 3. O godz. 12.30 30.1 dowódca 6 plmsz otrzymał z 2 DIMSz następujące zadanie:
6 plmsz w dniu 31.1 wysiłkiem 5 e/1 wspierać w dalszym ciągu działania 4 DZ na kierunku KROSCIENKO, NOWY TARG.
W ramach wsparcia 4 DZ być w gotowości do wykonania następujących zadań:
 - zwalczania oddziałów narciarzy npla w celu nie dopuszczenia obejścia sił głównych 4 DZ przez oddziały górskie npla wzdłuż partii szczytowych gór: GRZBIETY, ORAWSKA, MAGURA, BESKID ŻYWIECKI, PASMO BABIĞORSKIE; SKURUSINSKE POHORIE i CHOCSKE POHORIE;
 - zabezpieczenia przelotu i lądowania desantu taktycznego z 4 DZ lądującego w przejściach wyprowadzających na PODHAŁE i KOTLINE ŻYWIECKĄ.
- Ponadto od godz. 12.00 31.1 mieć w odwodzie dowódcy 2 DIMSz jedną eskadrę do działań na środki radiolokacyjne npla wg dodatkowego zarządzenia. Zadania wykonywane na korzyść 4 DZ będą precyzowane przez SWL-5 lub bezpośrednio przez przedstawiciela

lotnictwa 4 DZ. Natężenie działań dla 6 plmsz 31.1 - po 2 loty na załogę. Decyzję zameldować do 20.00 30.1.

4. W dniu 31.1 4 i 5 plmsz wspierają działania wojsk 5A wg planu SWL-5. LR prowadzi wysiłkiem 12 s/l rozpoznanie taktyczne na korzyść 4 DZ. LB zwalcza podchodzące odwody npla głównie w czasie przekraczania przez nie Bramy Morawskiej.

III.

1. 6 plmsz przebazował się w dniu 30.1 z jednoczesnym wykonaniem zadania na lotnisko NOWY SĄCZ. Skład pułku:

32 Lim - 6 bis, 2 TS - 8, 2 Jak - 12, Pilotów 38 w tym I klasy - 24 i II klasy - 14.

Lotnisko posiada pas startowy o utwardzonej powierzchni gruntowej o wymiarach 2100 x 40 m z kierunkiem 20-200°.

Środki UL w kolumnie marszowej rzutu kołowego, który przybędzie na nowe lotnisko około godz. 16.00 30.1.

2. 6 plmsz do godz. 13.00 30.1 odtworzy gotowość bojową siłami czołówki wspomaganą przez personel latający.

Do końca dnia pułk ma wykonać jeszcze 3 e/l z zadaniem:

- wzbraniania obsadzenia przez npla przejść górskich wyprowadzających w Tatry Zachodnie;
- niszczenie środków ogniowych w rejonie płn RABKA i odchodzących kolumn zaopatrzenia na MYŚLENICE.

3. 10 pś wykonujący zadania na korzyść 4 DZ bazuje w m. LIMANOWA.

IV.

Praca do wykonania.

1. Przystudiować założenie i uzupełnić sytuację na mapie.
2. Być gotowym do ćwiczenia na stanowisku dowódcy lub oficera sztabu 6 plmsz.

OPRACOWAŁ:
ST.ASYSTENT KATEDRY TLW

Michał

mjr dypl. Michał PORĘBA

SPRAWDZIŁ:
KIEROWNIK TAKTYCZNY I KŁO

J. Gajewski

płk dypl.pil. J.GAJEWSKI

~~Wydrukowano w 7 egz.~~

~~Egz. nr 1-7 kanc. tajna~~

~~Wyk. mjr Poręba~~

~~Druk E.G. dn. 2.1.68r.~~

~~Nr. ks. masz 926/WL.~~

Wydrukowano w 7 egz.

Egz. nr 1-4 bibl. szkol-oper. metod.

Egz. nr 5-7 bibl. szkoleniowa

Wyk. mjr Poręba

Druk E.G. dn. 2.1.68 r.

Nr ks. masz 926/WL

AKADEMIA SZTABU GENERALNEGO
im. gen. broni K. Świerczewskiego

ODDZIAŁ WOJSK OPK I LOTNICTWA
KATEDRA TAKTYKI LOTNICTWA WSPARCIA

^{w/2}
ZATWIERDZAM
SZEF KATEDRY TAKTYKI LOTNICTWA
WSPARCIA

~~_____~~
Egz.Nr.....

płk dr Eugeniusz BEJGIER

Dla słuchaczy II KŁO,
strona "WSCHODNIA".

5.01.68

Z a łoż e n i e n r 2 a

do ćwiczenia dowódczo-sztabowego w terenie nr 295.
"P O D H A L E "

T e m a t : Działania bojowe pułku śmigłowców.

Mapy: 100 000 M - 34 - 73 - 77

85 - 89

97 - 101

109 - 113

/pozycja planu wydawniczego 315/

R E M B E R T Ó W

S T Y C Z E Ń

1 9 6 8 r .

I.

Sytuacja ogólna i położenie wyjściowe stron jak założenie główne z TO do ćwiczenia nr 207 oraz mapa położenia wyjściowego.

II.

1. Działania 7 KA /NRF/ wspiera 5 DL wchodząca w skład Grupy Lotnictwa Taktycznego "Południe", LMB nieprzyjaciela od świtu do 12.00 30.1 wykonywało uderzenia na wojska 12 DPanc, o 11.00 30.1 dwie grupy po 8 samolotów myśliwsko-bombowych każda wykonały uderzenie na artylerię 4 DZ. IM npla główny wysiłek skupia na osłonie kolumn marszowych wojsk przeciwnika wzdłuż doliny rzeki ORAWA. Silny ogień artylerii plot mk zorganizował npl w rejonie PRZEŁĘCZY JABLONKOWSKIEJ. Na kierunku działań 4 DZ sytuacja powietrzna bez zmian-jak w założeniu nr 10. Bazowanie lotnictwa npla bez zmian - jak założenie la.

W wyniku wykonania uderzeń przez siły 1AL na lotniska Grupy "Południe" przeciwnik poniósł straty około 20%.

2. Dla wsparcia działań 4 DZ w dniu 31.1. dowódca 5A wydzielił z otrzymanego dla armii wysiłku 5 e/l IMSz i 2 p/l śmigłowców dla desantowania i przewozu drogą powietrzną sił i środków 4 DZ.
3. O godz. 12.30 30.1. dowódca 10 ps otrzymał ze sztabu 1AL radiogram z którego jest mu wiadomo: 10 ps w dniu 31.1 wysiłkiem 2 p/l być w gotowości do desantowania taktycznego desantu ze składu 4 DZ w przejściach wyprowadzających na PODHALE i KOTLINĘ ŻYWIECKĄ oraz do dokonania przewozu sił 4 DZ wg decyzji dowódcy 4 DZ. Dla uzgodnienia desantowania i przerzutu wojsk drogą powietrzną dowódca 10 ps stawi się o 16.00 30.1 na SD 4 DZ. Miejsce zostanie podane dodatkowo. Decyzję zameldować do 20.00 30.1.

III.

1. 10 ps bazuje na lądowisku LIMANOWA. Skład pułku: 10M i-6 22W-8, 4 SM-2. Załóg - 36, w tym I klasy-24 i II klasy-12.
2. W dniu 30.1. 10 ps wykonał jeden lot na korzyść 7 DZ i do końca dnia ma wykonać jeszcze 1 p/l na korzyść 4 DZ. Gotowość bojową pułk odtworzył o 12.00 i oczekuje na sprecyzowanie zadania przerzutu wojsk 4 DZ w Kotlinę Żywiecką.

3. Przy realizacji zadania desantowania taktycznego desantu w dniu 31.1 z 10 pś współdziałała 6 plmsz bazujący na lotnisku NOWY SĄCZ oraz 7 plm bazujący na lotnisku BALICE.

IV.

Praca do wykonania.

1. Przystudiować założenie i uzupełnić sytuację na mapie.
2. Być gotowym do ćwiczenia na stanowisku dowódcy lub oficera sztabu 10 pś.

OPRACOWAŁ:
ST.ASYSTENT KATEDRY TLW

Poręba
mjr dypl. Michał PORĘBA

SPRAWDZIŁ:
KIEROWNIK TAKTYCZNY I KŁO

Gajewski
płk dypl.pil Jerzy GAJEWSKI

Wydrukowano w 7 egz.

Egz. nr 1-7 kanc.tajna
Wyk. mjr PORĘBA
Druk E.G. dn. 3.1.68r.
Nr. ks. masz. 927/WL.

Wydrukowano w 7 egz.

Egz.nr 1-4 bibl. szkol.-opr.metod.
Egz.nr 5-7 biblioteka szkoleniowa
Wykonał mjr Poręba
Druk E.G. dn.3.1.68 r.
Nr.ks. masz. 927/WL.

A K A D E M I A S Z T A B U G E N E R A L N E G O
im.gen.broni K.Swierczewskiego

ODDZIAŁ WOJSK OPK I LOTNICTWA
KATEDRA TAKTYKI LOTNICTWA WSPARCIA

^{1/2} "ZATWIERDZAM"
SZEŃ KATEDRY
TAKTYKI LOTNICTWA WSPARCIA

~~SECRET~~
Egz.nr...

płk dr Eugeniusz BEJGIER

Dla słuchaczy II k.IO,
strona "Wschodnia"

5.11.68

Z a łoż e n i e n r 3

do ćwiczenia dowódczo-sztabowego w terenie nr 295
"P O D H A L E"

Temat: DZIAŁANIA BOJOWE PUŁKU LOTNICTWA
MYSLIWSKO-SZTURMOWEGO

/pozycja planu wydawn. 315/

I.

Sytuacja ogólna i położenie wyjściowe stron jak założenie główne z TO do ćwiczenia nr 206 oraz mapa położenia wyjściowego.

II.

1. Działania 2 KA /NRF/ wspiera 1 DL ze składu Grupy Lotnictwa Taktycznego "Południe". Do godz. 4.00 2.2. wiadomo że:
 - na lotn. WYSZKOW /CSR/ bazują samoloty F-104 G.
 - na lotn. HULIN /CSR/ bazuje 74 SIM w składzie około 30 F-104G.LM npla osłania wojska z dyżurowania na lotniskach i okresowym patrolowaniem grup w składzie 2-6 F-104G na H = 1000-3000 m w strefie SKOCZÓW, JABLUNKOW, OSTRAWA, FRYDEK-MYSTEK. Najsilniej osłaniany przez ppr Hawk i artylerię plot mk jest rejon KARWINA, CIESZYN, FRYDEK-MYSTEK. Dotychczas nie stosowano bmar.
2. Dla wsparcia działań 12 DPanc w dniu 2.2. dowódca 11 A wydzielił z otrzymanego dla armii wysiłku 8 e/1 LMSz oraz 1 p/1 śmigłowców dla potrzeb dywizji.
3. O godz. 4.00 2.2 dowódca 4 plmsz otrzymał ze sztabu 2 DIMSz radiogram:

4 plmsz w dniu 2.2 wysiłkiem 8 e/1 wspierać działania 12 DPanc. W ramach wsparcia być gotowym do wzięcia udziału w ogniowym przygotowaniu wejścia do walki 12 DPanc, skupiając główny wysiłek na zwalczanie odwodów taktycznych i środków ogniowych w rejonie SKOCZÓW, CIESZYN, FRYDEK-MYSTEK, OSTRAWA, KARWINA. Od godz. 13.00 być w gotowości dwiema eskadrami do zabezpieczenia desantowania wojsk i sprzętu ze składu 12 DPanc. Obiekty, czas uderzeń oraz skład, czas i rejon wysadzenia desantu będą precyzowane przez przedstawiciela lotnictwa zgodnie z decyzją dowódcy 12 DPanc. Ponadto od godz. 11.00 2.2 mieć w odwodzie dowódcy 2 DIMSz jedną eskadrę do działań wg dodatkowego zarządzenia. Natężenie działań dla 4 plmsz 2.2 - po 3 loty na załogę. Decyzję zameldować do 5.30 2.2.

4. W dniu 2.2:

LR prowadzi rozpoznanie taktyczne na korzyść 12 DPanc wysiłkiem 16 s/l.

LB zwalcza podchodzące odwoły 2 KA /NRF/ na kierunku OSTRAWA, PRZEROW, BRNO.

III.

1. 4 plmsz bazuje na lotnisku WADOWICE.

Skład pułku: 34 Lim - 6 bis, 2 Jak-12. Pilotów - 37, w tym I klasy - 25 i II klasy - 12.

Lotnisko posiada pas startowy betonowy o wymiarach 2100x60 m i wyposażone jest w USL - 49 z kursem lądowania 240°. Na lotnisku rozbudowane są trzy stoiska eskadowe z obwałowaniami oddalone od środka DS średnio 2 km.

2. Sytuacja w 4 plmsz o 4.00 2.2.

Samoloty przygotowane do działań z tym, że brak im jeszcze zewnętrznych podwieszni, za wyjątkiem 12 Lim-6bis, które mają podwieszane zbiorniki zapasowe.

Środki rażenia znajdują się w pobliżu stoisk samolotów.

3. Działania bojowe 4 plmsz zabezpiecza 14 bz, który posiada zapasy środków materiałowych na 4 p/l w tym wszystkie środki rażenia dla LMSz.

Samoloty 4 plmsz na cele naziemne naprowadza PNN-2, który w tej chwili znajduje się w marszu za czołowymi oddziałami 12 DPanc. Miejsce jego rozwinięcia zostanie podane dodatkowo przez SWL-11.

IV.

Praca do wykonania

1. Przestudiować założenie i uzupełnić sytuację na mapie.
2. Być gotowym do ćwiczenia w roli dowódcy lub oficera sztabu 4 plmsz.

OPRACOWAŁ
ST. ASYSTENT KATEDRY TIW

Michał Poreba
mjr dypl. Michał POREBA

SPRAWDZIŁ
KIEROWNIK TAKTYCZNY I k. LO

Jerzy Gajewski
płk dypl. pil. Jerzy GAJEWSKI

Wydrukowano w 7 egz.

Egz. Nr 1-7 kanc. tajna

Wyk. mjr Poreba

Druk. 22. dn. 3. 01. 68 Nr ks. 938/WL

Wydrukowano w 7 egz.

Egz.nr 1-4 bibl.szkoł.opr.metod.
Egz.nr 5-7 biblioteka szkoleniowa
Wykonał mjr Poręba
Druk ZZ dn.3.168r.
Nr.ks.masz.938/WL.

1977

.I, 31

[Faint, mostly illegible text, possibly bleed-through from the reverse side of the page]

[Faint text at the bottom right, possibly a signature or stamp]

AKADEMIA SZTABU GENERALNEGO
im. gen. broni K. Swierczewskiego

ODDZIAŁ WOJSK OPK I LOTNICTWA
KATEDRA TAKTYKI LOTNICTWA WSPARCIA

~~SECRET~~
Egz. Nr...

w/2 "ZĄTWIERDZAM"
SZEF KATEDRY TAKTYKI
LOTNICTWA WSPARCIA

płk dr Eugeniusz BEJGIER

5.11.68

Dla słuchaczy II k. LO
strona "Wschodnia"

Z a łoż e n i e nr 3a

do ćwiczenia dowódczo-sztabowego w terenie nr 295

" P O D H A L E "

Temat: DZIAŁANIA BOJOWE PUŁKU ŚMIGŁOWCÓW

/pozycja planu wydawniczego nr 315/

I.

Sytuacja ogólna i położenie wyjściowe stron jak założenie główne z TO do ćwiczenia nr 206 oraz mapa położenia wyjściowego.

II.

1. Działania 2 KA /NRF/ wspiera 1 DL ze składu Grupy Lotnictwa Taktycznego "Południe". Do godz. 4.00 2.2 wiadomo że:
 - na lotn. WYSZKÓW /CSR/ bazują samoloty F-104 G;
 - na lotn. HULIN /CSR/ bazuje 74 SIM ok.30 F-104 G.LM npla osłania wojska z dyżurowania na lotniskach i okresowym patrolowaniem grup w składzie 2-6 F-104 G na H = 1000-3000 m w strefie SKOCZÓW, JABŁUNKOW, OSTRAWA, FRYDEK-MISTEK. Dotychczas nie stosowano bmar.
2. Dla wsparcia działań 12 DPanc w dniu 2.2. dowódca 11 A wydzielił z otrzymanego dla armii wysiłku 8 e/1 LMSz oraz 1 p/1 śmigłowców dla potrzeb dywizji.
3. O godz. 4.00 2.2 dowódca 10 pś otrzymał ze sztabu 1 AL radiogram: 10 pś w dniu 2.2 być w gotowości do przerzutu w godzinach przedpołudniowych jednego bp ze składu 5 DZ z rejonu BIELSKO-BIAŁA w rejon PRZEŁĘCZY JABŁUNKOWSKIEJ. Od godz. 13.00 na lotnisku ANDRYCHÓW być w gotowości do desantowania całością sił pułku wojsk i sprzętu z 12 DPanc wg decyzji dowódcy 12 DPanc. Zadanie przerzutu bp z 5 DZ sprecyzuje 11 SWL. Dla uzgodnienia desantowania oraz zabezpieczenia przelotu i lądowania desantu dowódca 10 pś stawi się o 5.30 2.2 na SD 12 DPanc. Miejsce zostanie podane dodatkowo. Decyzję zameldować do 7.00 2.2.

III.

1. 10 pś w składzie, 10 Mi-6, 20 W-8 i 3 SM-2 bazuje na lotnisku ANDRYCHÓW. Załóg pułk posiada 34, w tym I klasy - 22 i II klasy - 12. Wszystkie śmigłowce są sprawne i przygotowane do działań.
2. Przy realizacji zadania desantowania w godzinach przedpołudniowych 2.2 z 10 pś współdziała 4 plmsz bazujący na lotnisku WADOWICE i 7 plm bazujący na lotnisku BALICE.

Strona naklepa do zabioru no 1a.
Zatr. str. 3 zabioru 1a.

29.1. Decyzję zameldować do 21.00 28.1.

III.

1. 10 pś bazuje na lądowisku w rejonie TUCHÓW. Skład pułku:
12 Mi-6, 24 W-8, 4 SM-2. Załóg 38, w tym I klasy-24 i II klasy-14.
W dniu 28.1. 10 pś wykonywał zadania na korzyść 5A i do godz.
15.00 odtworzy gotowość bojową.
Personel latający odpoczywa.
2. Przy desantowaniu grup z 4 DZ z 10 pś współdziała 6 plmsz
bazujący na lotnisku JASŁO. Skład 6 plmsz: 37 Lim = 6 bis.

IV.

Praca do wykonania

1. Przystudiować założenie i wrysować na mapę sytuację lotniczą.
2. Być gotowym do ćwiczenia na stanowisku dowódcy lub oficera
sztabu 10 pś.

OPRACOWAŁ:

ST. ASYSTENT KATEDRY TLW

Michał Poreba

mjr dypl. Michał POREBA

SPRAWDZIŁ:

KIEROWNIK TAKTYCZNY I k.IO

Jerzy Gajewski
plk dypl. pil. Jerzy GAJEWSKI

Wydrukowano w 7 egz.

Egz. nr 1-7 kane. tajna

Wyk. mjr Poreba

Druk ZZ dn. 4.01.68

Nr ks. masz. 925/WL

Wydrukowano w 7 egz.

Egz. nr 1-4 bibl. szkol. -opr. metod.

Egz. nr 5-7 biblioteka szkoleniowa

Wykonał mjr Poreba

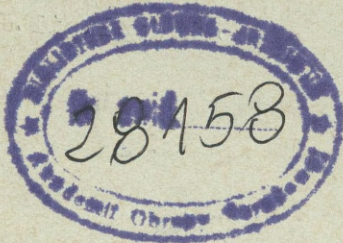
Druk ZZ dn. 4.01.68

Nr. ks. masz. 925/WL

CO. I. ...

1 mapa
[Signature]

Faint, mostly illegible text, possibly bleed-through from the reverse side of the page.



~~...~~
~~...~~
~~...~~
~~...~~