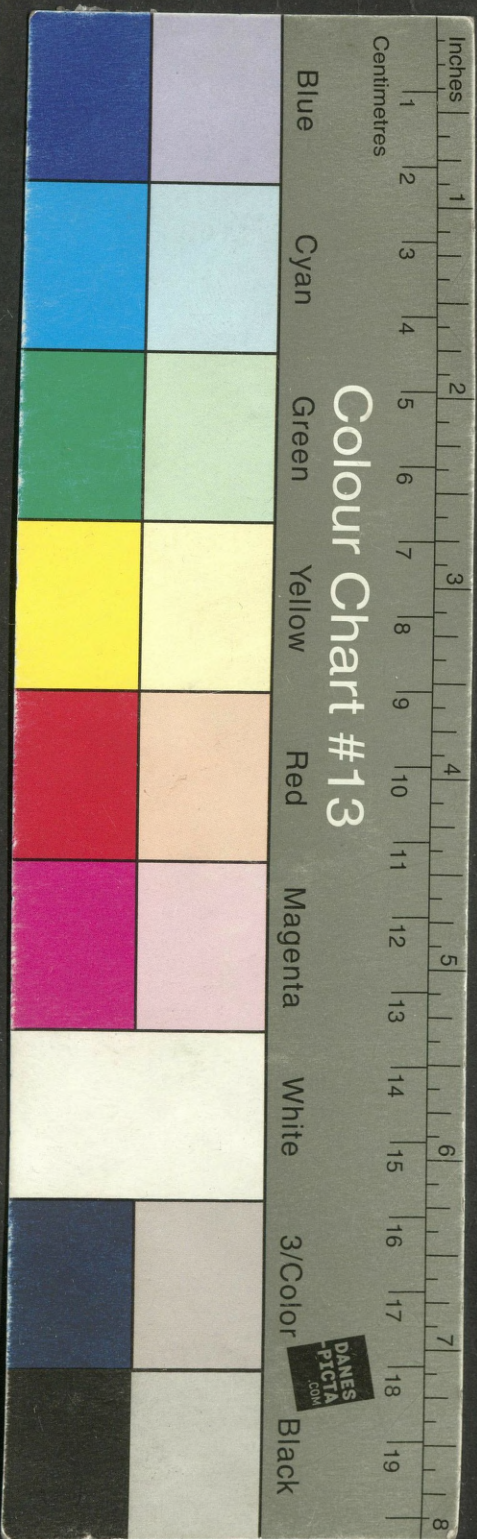
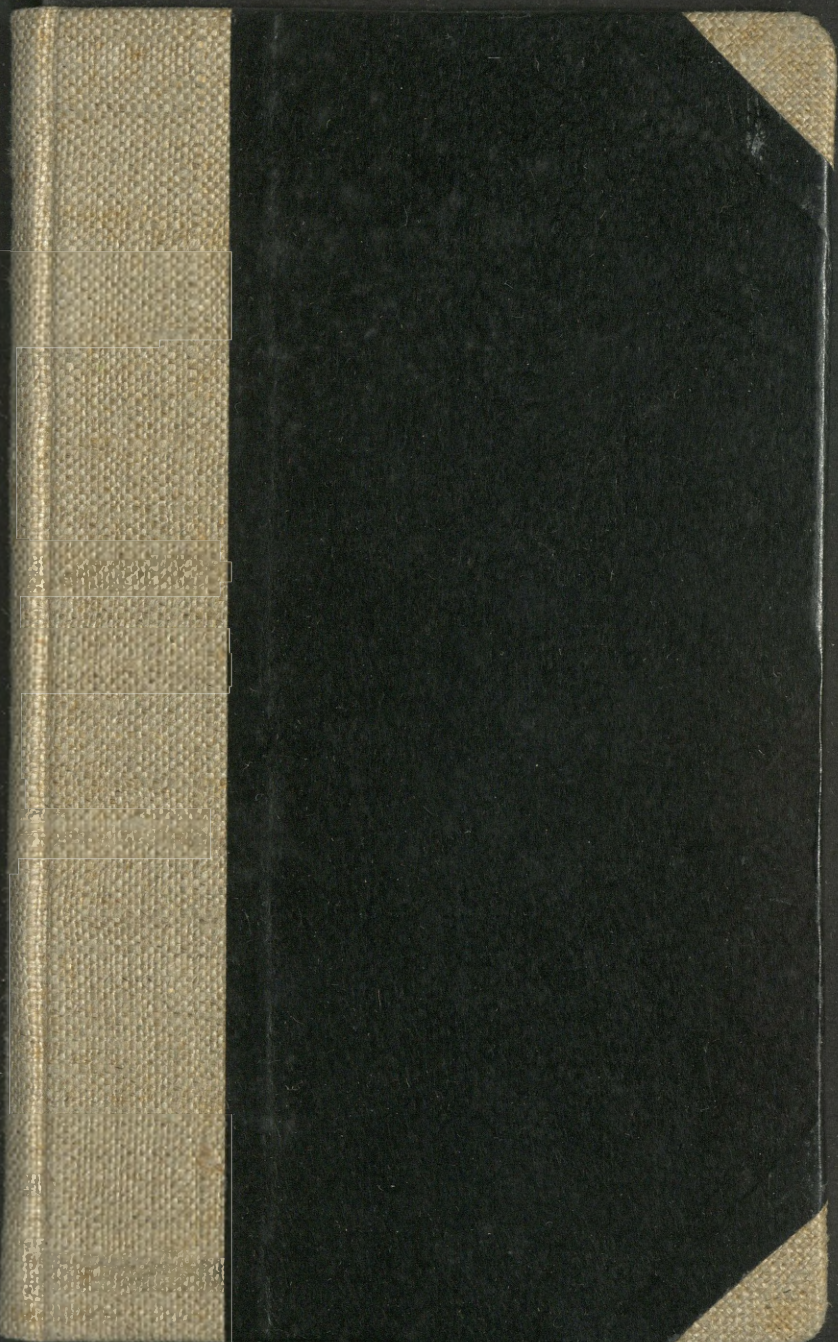


Grey Scale #13

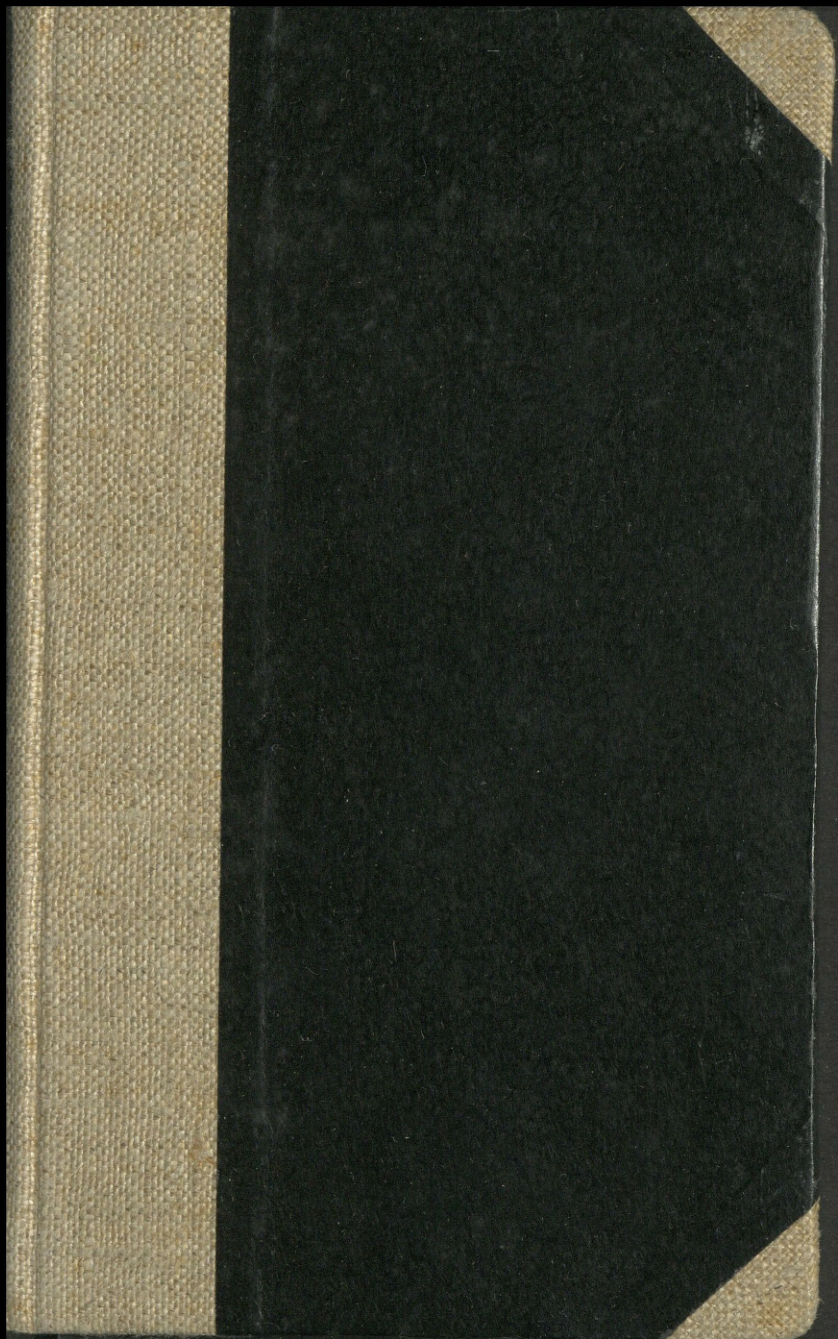


A 1 2 3 4 5 6 M 8 9 10 11 12 13 14 15 B 17 18 19



Colour Chart #13





Z B I O R
OGOLNYCH KOMMEND

w y i ę t y c h

Z PRZEPISÓW MUSZTRY
DLA JAZDY.

PRZEZ PÓŁKOWNIKA
D W E R N I C K I E G O.

w W A R S Z A W I E 1814.

w Drukarni WIKTORA DĄBROWSKIEGO.

355 R

6862/1



§. 2. 9. Do równania Szeregu Rotami.

K o m m e n d y

Kommendanta Szwadronu | Kommendantów Plutonów

Dla odstąpienia drugiego Szeregu

1. *Drugi Szereg odstąp*
2. MARSZ.

Po odstąpieniu drugiego Szeregu i wystąpieniu naprzód trzech ludzi z prawego Skrzydła:

1. *Rotami naprzód*
2. RÓWNIAY SIĘ.

Jeżeliby trzech ludzi wystawionych naprzód, wzięto z lewego Skrzydła, to się kommanderuje:

Oczy na le — wo.

A potem:

Rotami naprzód
RÓWNIAY SIĘ.

A po wyrównaniu:

Oczy na pra — wo.

Potem:

STAĆ.

Dla równania w tył po cofnięciu trzech ludzi z prawego Skrzydła:

1. *Rotami w tył*
2. RÓWNIAY SIĘ.
STAĆ.

§. 17. 21. Dorównania Szwadronu Plutonami

K o m m e n d y

Kommendanta Szwadronu

Kommendantów Plutonów

1. *Plutonami w prawo*
2. *Stępo, (Kłusem albo Galopem) RÓWNIAY SIĘ*
3. *Pierwszy Pluton.*

Po wyrównaniu Szwadronu:
Officyerowie do frontu.

Po drugiey Szwadronowey
 Komendzie

W pierwszym Plutonie

Dyrekcya na prawo

Po trzeciey:

Stępo, MARSZ.

Doszedłszy do wskazanego
 punktu:

Stóy, RÓWNIAY SIĘ.

Po Komendzie w Plutonie
 pierwszym MARSZ

W drugim Plutonie:

*Drugi Pluton, Dyrekcya
 na prawo.*

A gdy pierwszy stanie:

Stępo, MARSZ.

Gdy pierwszy szereg zrówna
 się z drugim stojącego Plu-
 tonu:

Stóy, RÓWNIAY SIĘ.

W trzecim i czwartym Plu-
 tonie następnie ta sama
 Kommenda.

§. 23. Do równania Szwadronem.

K o m m e n d y

Kommandanta Szwadronu | Kommendantów Plutonów

Wystawiwszy dwóch
Skrzydłowych Pod-Of-
ficjerów o dwadzieścia
pięć lub o trzydzieści
kroków od frontu na
przeciw Skrzydeł:

1. Szwadron naprzód
2. Dyrekcyja na prawo
albo na lewo.
3. Stępo, (*Kłusem* albo
Galopem)
4. MARSZ.

Gdy Szwadron będzie
o trzy kroki od Pod-
Officjerów na linii sto-
iących:

STÓY, RÓWNIAY SIĘ.

§. 30. 33. Do maszerowania Szeregiem naprost.
w zemkniętych i rozemkniętych rotach.

K o m m e n d y

Kommendanta Szwadronu | Kommendantów Plutonów

1. Szereg naprzód
2. Dyrekcyja na prawo
3. Stępo
4. MARSZ.

Dla zatrzymania:

Szereg Stróży.

Dla rozmykania rot:

1. *Rozemkniy w prawo*
albo *w lewo*
2. MARSZ.

Dla zmykania rot:

1. *Zemkniy w prawo* al-
bo *w lewo*
- 2: MARSZ.

Chcąc maszerować Kłusem:

1. *Kłusem*
2. MARSZ.

§. 39. 42. Do maszerowania Szwadronem Naprost.

K o m m e n d y

Kommandanta Szwadronu | Kommendantów Plutonów

1. Szwadron naprzód
2. Dyrekcyja na prawo
3. Stępo albo Kłusem
4. MARSZ.

Dla zatrzymania Szwadronu:

Szwadron Stóy.

§. 49. Do Zachodzenia Szeregiem.

K o m m e n d y

Kommandanta Szwadronu | Kommandantów Plutonów

Zachodząc w prawo:

1. *Pluton*
2. *Lewe ramie naprzód
w koło*
3. MARSZ.

Po zrobieniu kilka zachodzeń Sępo:

1. *Kłusem*
2. MARSZ.

Dla zatrzymania:

Stóy.

Zachodząc w lewo:

1. *Pluton*
2. *Prawe ramie naprzód
w koło*
3. MARSZ.

Dla zatrzymania:

Stóy.

6. 51. 52. Do zachodzenia Plutonem z miejsca.

K o m m e n d y

Kommandanta Szwadronu | Kommandantów Plutonów

1. *Pluton*

2. *W prawo zachodź*

3. MARSZ.

Dla zatrzymania niedopuszczając Skrzydła o cztery kroki do zupełnego zayścia:

STÓY, RÓWNIAY SIĘ.

Zachodząc w lewo:

1. *Pluton*

2. *W lewo zachodź*

3. MARSZ.

Dla zatrzymania:

STÓY, RÓWNIAY SIĘ.

Dla zayścia w koło:

1. *Pluton*

2. *Na prawo w tył zachodź*

3. MARSZ.

Dla zatrzymania:

STÓY, RÓWNIAY SIĘ.

§. 53. 54. Do zachodzenia Plutonem z miejsca i w Marszu, ramieniem naprzód.

K o m m e n d y

Kommendanta Szwadronu | Kommendantów Plutonów

Zachodząc w prawo z miejsca:

1. *Pluton*
2. *Lewe ramię naprzód*
3. MARSZ.

Dla zatrzymania:

STÓY, RÓWNIAY SIĘ.

Zachodząc w lewo z miejsca:

1. *Pluton*
2. *Prawe ramię naprzód*
3. MARSZ.

Dla zatrzymania:

STÓY, RÓWNIAY SIĘ.

Zachodząc w prawo albo w lewo w Marszu:

1. *Prawe albo lewe ramię naprzód*
2. MARSZ
3. NÀ — PROST.

Dla zatrzymania:

STÓY, RÓWNIAY SIĘ.

Zachodząc w koło:

1. *Prawe albo lewe ramię naprzód, w koło*
2. MARSZ.

§. 55. 60. Do Zachodzenia Szwadronem.

K o m m e n d y

Kommandanta Szwadronu | Kommendantów Plutonów

Zachodząc w prawo z
miejsca:

1. Szwadron
2. *W prawo zachodź*
3. MARSZ.

Dla zatrzymania:

STÓY, RÓWNIAY SIĘ.

Zachodząc w lewo z
miejsca:

1. Szwadron
2. *W lewo zachodź*
3. MARSZ.

Zachodząc w prawo w
Marszu:

1. Szwadron STÓY,
w prawo zachodź
2. MARSZ
3. STÓY, RÓWNIAY SIĘ
4. MARSZ.

Zachodząc Szwadronem
z miejsca w prawo, ra-
mieniem naprzód:

1. Szwadron
2. *Lewe ramie naprzód*
3. MARSZ.

Dla zatrzymania:

STÓY, RÓWNIAY SIĘ.

Zachodząc z miejsca w
lewo

Kontynuacja poprzedzającego.

K o m m e n d y

Kommandanta Szwadronu | Kommandantów Plutonów

lewo, ramieniem na-
przód:

1. Szwadron
2. *Prawe ramie naprzód*
3. MARSZ.

Dla zatrzymania:

STÓY, RÓWNIAY SIĘ.

Zachodząc w Marszu
w prawo ramieniem na-
przód:

1. Szwadron
2. *Lewe ramie naprzód*
3. MARSZ.
4. NÀ — PROST.

Zachodząc w Marszu
w lewo, ramieniem na-
przód:

1. Szwadron
2. *Prawe ramie naprzód*
3. MARSZ
4. NÀ — PROST.

Zachodząc Szwadronem
w koło:

1. Szwadron
2. *Lewe albo prawe ramie
naprzód w koło*
3. MARSZ.

Dla zatrzymania:

STÓY, RÓWNIAY SIĘ.

§. 61. 63. Do zayścia Szwadronu rotami, czyli robiąc zwrot.

K o m m e n d y

Kommendanta Szwadronu | Kommendantów Plutonów

1. *Szwadron*
2. *Zwrot na prawo*
3. **MARSZ.**

Jeżeli przed zformowaniem Szwadronu Skrzydłowy PodOfficyer przybliży się do linii, na ktorey Szwadron ma być zatrzymany:

Pod-Officyer Stóy.

Jeżeli po zformowaniu frontu, Szwadron zostanie w miejscu:

Officyerowie do frontu.

Zachodząc przez zrobienie zwrotu w lewo:

1. *Szwadron*
2. *Zwrot na lewo*
3. **MARSZ.**

Pod-Officyer Stóy,

Officyerowie do frontu.

§. 64. Do maszerowania ukośnie.

K o m m e n d y

Kommandanta Szwadronu | Kommandantow Plutonów

Idąc ukośnie w prawo:

w prawo.

aby przestać iść ukośnie:

NÀ — PROST

Idąc ukośnie wlewo:

w lewo

NÀ — PROST.

Dyrekcya na prawo.

66. 75. Do zayścia z frontu trzema w prawo i w lewo.

K o m m e n d y

Kommandanta Szwadronu | Kommendantów Plutonów

Zachodząc w prawo :

1. *Szwadron*
2. *Trzema w prawo zaydź*
3. MARSZ.

Dla zatrzymania zayścia
STÓY, RÓWNIAY SIĘ.

Zachodząc w lewo :

1. *Szwadron*
- 2: *Trzema w lewo zaydź*
3. MARSZ.

Dla zatrzymania:
STÓY, RÓWNIAY SIĘ.

Po zayściu chcąc iść
naprzód :

1. *Szwadron*
2. MARSZ.

Chcąc zatrzymać ma-
szeruiący Szwadron i
zayść do frontu :

1. *Szwadron* STÓY
2. *Do frontu*
3. MARSZ
4. STÓY, RÓWNIAY SIĘ.

Kontynuacja poprzedzającego.

K o m m e n d y

Kommandanta Szwadronu Kommandantów Plutonów

Ażeby zayść trzema w
prawo w Marszu:

1. *Szwadron*
2. *Trzema w prawo zaydź*
3. MARSZ.

Ażeby po tem zayściu
iść naprzód:

NÀ — PROST.

Maszerując trzema w
prawo, aby zayść do
frontu:

1. *Szwadron*
2. *Do frontu*
3. MARSZ.

Po zayściu do frontu:

1. NÀ — PROST
2. *Dyrekcya na prawo
albo na lewo.*

Kolumna będąca trzema
prawo albo w lewo, zach
dzi czołem po Komendz
Oflicyera na czele Kolum
w każdym Szwadronie zna
dującego się:

*Prawe albo lewe ran
naprzód.*

82. 84. Do zachodzenia z frontu Plutonami
w prawo.

K o m m e n d y

ommendanta Szwadronu | Kommendantów Plutonów

1. *Plutony*
2. *Lewe ramiona naprzód*
3. MARSZ.

Chcąc maszerować Kolumną po zayściu Plutonami:

1. *Kolumna naprzód*
2. *Dyrekcya na prawo albo na lewo*
3. MARSZ.

Po zupełnem zayściu we wszystkich Plutonach razem:

STOY, RÓWNIAY SIĘ.



§. 85. 95. Do formowania Szóstek maszerując Plutonami prawem Skrzydłem.

K o m m e n d y

Kommendanta Szwadronu | Kommendantów Plutonów

Dla zformowania się razem całego Szwadronu Szóstkami:

1. Szwadron.
2. *Od prawego formuwy Szóstki*
3. MARSZ

Chcąc się odłamać z Szóstek trzema:

1. Szwadron
2. *Trzema od prawego*
3. MARSZ.

Odłamując się z trojki rotami:

1. Szwadron
2. *Rotami od prawego*
3. MARSZ.

Z rot odłamując się po iednemu

1. Szwadron
2. *Po iednemu od prawego*
3. MARSZ.

1. *Pierwszy Pluton*
2. *Od prawego formuwy Szóstki*
3. MARSZ.

Gdy drugi Pluton dojdzie do miejsca, gdzie się drugi odłamywać zaczął:

1. *Drugi Pluton*
2. *Od prawego formuwy Szóstki*
3. MARSZ.

Trzeci i Czwarty Pluton następnie te same nadkommandy.

96. 104. Do formowania większych z mniejszych Oddziałów.

K o m m e n d y

Commendanta Szwadronu | Komendantów Plutonów

Będąc po iednemu formować roty:

Szwadron
formuy Roty

MARSZ.

Będąc rotami formować tróyki:

Szwadron
formuy Tróyki

MARSZ.

Będąc trójkami, formować Szóstki:

Szwadron
formuy Szóstki

MARSZ.

Gdy się Pluton zupełnie zformuje:

Dyrekcya na prawo albo
na lewo.

Dla zformowania wszystkich Plutonów razem:

Szwadron
formuy Plutony

MARSZ.

Dyrekcya na prawo albo
na lewo.

Będąc Szóstkami, formować Plutony następnie:

1. *Pierwszy Pluton*
2. *formuy się*
3. MARSZ.

NÀ — PROST.

Następne Plutony te same nadaią Komendę, w tym miejscu, gdzie się pierwszy zaczął formować.

We wszystkich Plutonach razem i iednym głosem:

formuy się.

§. 105. 107. Do odłamania się trzema od prawego będąc w Kolumnie Plutonami.

K o m m e n d y

Kommendanta Szwadronu | Kommendantów Plutonów

Odłamując się następnie:

1. *Pierwszy Pluton*
2. *Trzema od prawego*
3. **MARSZ.**

W drugim Plutonie doszedszy do miejsca, gdzie pierwszy zaczął odłamać:

1. *Drugi Pluton*
2. *trzema od prawego*

A gdy pierwszego Plutonu połowa się odłamała.

3. **MARSZ.**

W trzecim i Czwartym Plutonie następnie te same Komendy.

Po odłamaniu się Czwartego Plutonu:
Stępo.

§. 108. 112. Do formowania Plutonów z tróiek od prawego.

K o m m e n d y

Kommandanta Szwadronu | Kommendantów Plutonów

Formując Plutony następnie:

1. *Pierwszy Pluton*
2. *formuy się*
3. MARSZ.

Po zformowaniu się zupełném Plutonu:

NA — PROST.

Dyrekcya na prawo albo lewo.

W drugim Plutonie doszedłszy do miejsca gdzie się pierwszy formował:

1. *Drugi Pluton*
2. *formuy się.*
3. MARSZ.

Po zformowaniu się:

Kłusem, MARSZ.

Dla zformowania razem

Plutonów :

Wziąwszy zwyczajny odstęp od Plutonu pierwszego:

Szwadron

Stępo.

Formuy Plutony

W trzecim i czwartym Plutonie następnie te same Komendy.

MARSZ.

Gdy ostatnie trójki w Plutonach zaczną wstępować do frontu.

we wszystkich Plutonach razem :

NA — PROST

Kłusem MARSZ.

Dyrekcya na prawo albo na lewo.

A wzięwszy zwyczajne Odstępy:

Stępo.

§. 113 119. Do odłamania się Rotami i pojednemu z Plutonów w Marszu.

K o m m e n d y

Kommandanta Szwadronu | Kommendantów Plutonów

Odłamując się następnie:

1. *Pierwszy Pluton*
2. *Rotami od prawego*
3. MARSZ.

W drugim Plutonie doszedszy do miejsca, gdzie pierwszy zaczął się odłamywać

1. *Drugi Pluton*
2. *Rotami od prawego*

A gdy pierwszy Pluton w trzech częściach się odłamuje

3. MARSZ.

Gdy w czwartym Plutonie skończy się odłamanie: W trzecim i Czwartym Plutonie następnie te same Kommandy. —

Stępo.

Odłamując się pojednemu

1. *Pierwszy Pluton*
2. *pojednemu od prawego*
3. MARSZ.

W drugim Plutonie doszedszy do tego miejsca, gdzie się pierwszy odłamał:

1. *Drugi Pluton*
2. *Poizdnemu od prawego*

Gdy czwarty Pluton skończy odłamanie: A gdy pierwszego Pluton ostatnie dwie rotę zaczął się odłamywać:

Stępo.

3. MARSZ.

W trzecim i czwartym Plutonie następnie te same Kommandy.

120. 124. Do formowania Plutonów, będąc Rotami od prawego.

K o m m e n d y

Kommandanta Szwadronu | Kommendantów Plutonów

Formując następnie Plutony:

1. *Pierwszy Pluton*
2. *formuy się*
3. MARSZ.

Po zupełném zformowaniu się:

*Dyrekcya na prawo albo
na lewo.*

NA — PROST.

W następnych Plutonach te same Kommendy; — a po zformowaniu się Plutonów:

Kłusem MARSZ.

A wzięwszy zwyczajne Odstepy:

Stepo.

Formując Plutony razem:

1. *Szwadron*
2. *formuy Plutony*
3. MARSZ.

Gdy wszystkie Plutony będą zformowane:

We wszystkich Plutonach razem:

NA — PROST.

*Dyrekcya na prawo albo
na lewo.*

Po tej Kommendzie, w drugim, i trzecim i czwartym Plutonie:

Kłusem MARSZ.

A wzięwszy zwyczajny Odstep:

Stepo.

Kontynuacja poprzedzającego.

K o m m e n d y

Kommandanta Szwadronu | Kommandantów Plutonów

*Dyrekcya na prawo albo
na lewo.*

Dla formowania Plutonów
będąc poiednemu od pra-
wego :

1. *Pierwszy Pluton.*
2. *Formuy się*
3. MARSZ.

Gdy Pluton będzie zformo-
wany :

NA — PROST.

W drugim Plutonie doszedł-
szy do miejsca, gdzie się
pierwszy zaczął formować :

1. *Drugi Pluton*
2. *formuy się*
3. MARSZ.

W trzecim i czwartym Plu-
tonie następnie te same Ko-
mendy. — a po zformowa-
niu się każdego z ostatnich
trzech Plutonów :

Kłusem MARSZ.

A wzięwszy zwyczajne Od-
stępy :

Stępo.

125. 126. Do zachodzenia Plutonami na prawo i na lewo w tył, w Marszu, będąc prawem na Czele.

K o m m e n d y

Kommandanta Szwadronu | Kommendantów Plutonów

Zachodząc na lewo w tył:

1. *Plutonami*
2. *Na lewo w tył zachodź*
3. MARSZ.

Chcąc po zayściu niezatrzymując, maszerować naprzód:

NA — PROST

Dyrekcya na prawo albo na lewo.

Zachodząc na prawo w tył:

1. *Plutonami*
2. *Na prawo w tył zachodź*
3. MARSZ.

Chcąc po zayściu maszerować naprzód, niezatrzymując:

NA — PROST

Dyrekcya na prawo albo na lewo.

Nim Skrzydła skończą zayście o cztery kroki, we wszystkich Plutonach razem:

STÓY, RÓWNIAY SIĘ.

Nim skrzydła skończą zayście o cztery kroki, we wszystkich Plutonach razem:

STÓY, RÓWNIAY SIĘ.

§. 127. 130. Do zatrzymania Kolumny Plutonowej będącej od prawego w należytych odstępach, oraz zayścia do frontu.

K o m m e n d y

Kommandanta Szwadronu | Kommendantów Plutonów

Jeżeli Kolumna ma równanie w prawo to wprzód się kommanderuje:

Dyrekcya na lewo

Potem:

1. *Kolumna*
2. *Stój.*

A jeżeli było równanie w lewo, to tylko:

Kolumna Stój.

Dla zayścia w lewo do frontu:

1. *Plutonami*
2. *W lewo zachodź*
3. *MARSZ.*

Chcąc zayść odwrotnie do frontu, to niezatrzymując Kolumny jeżeli równanie było w lewo:

Dyrekcya na prawo.

Potem Kommandant Szwadronu, przeszedł-

We wszystkich Plutonach po zupełnem zayściu razem
Stój, RÓWNIAY SIĘ.

Kontynuacja poprzedzającego.

K o m m e n d y

Kommandanta Szwadronu | Kommandantów Plutonów

szy na prawą stronę

Kolumny:

Kolumna Stóy,

1. *Plutonami*
2. *W prawo zachodź*
3. **MARSZ.**

Po zayściu do frontu: **We wszystkich Plutonach,**
Szwadron oczy na—prà po zupełnem zayściu razem:
—wo. **Stóy, RÓWNIAY SIĘ.**

§. 131. 132. Do zayścia z frontu Plutonami
w lewo.

K o m m e n d y

Kommendanta Szwadronu | Kommendantów Plutonów

1. *Plutony*
2. *Prawe ramiona na-
przód*
3. **MARSZ.**

Następne Kommendy
nadaią się iak w §. 82.
i 83. przepisano.

132. 135. Dla zayścia do frontu w prawo
w Marszu będąc Plutonami lewym na czele.

K o m m e n d y

Kommandanta Szwadronu | Kommendantów Plutonów

1. *Plutonami*
2. *W prawo zachodź*
3. MARSZ.

Po ukończeniu zayścia:
Szwadron oczy na prawo.

Chcąc zayść odwrotnie
do frontu, to niezatrzy-
mując Kolumny, jeżeli
Dyrekcya była na pra-
wo: kommenderować:

Dyrekcya na lewo.

Potem:

Kolumna Stój,
Plutonami w lewo za-
chodź

MARSZ.

Następne Kommendy
nadaią się iak w §. 128.
przepisano. —

Kiedy Kolumna stoi,
to dla zayścia do fron-
tu ramieniem naprzód
kommenderawać:

Kontynuacja poprzedzającego.

K o m m e n d y

Kommandanta Szwadronu | Kommandantów Plutonów

Plutony

*Prawe albo lewe ramio-
na naprzód*

MARSZ.

Jeżeli zaś w Marszu za-
chodzi się Plutonami
ramieniem naprzód, lub
największym pędem,
to po zayściu do fron-
tu dla zatrzymania Plu-
tonów, komenderować:

STÓY, RÓWNIAY SIĘ.

albo

NÀ — PROST

*Dyrekcyja na prawo albo
na lewo.*

136. Do Maszerowania Plutonami od prawego przez lewo.

K o m m e n d y

ów Kommandanta Szwadronu | Kommandantów Plutonów

Po pierwszej Szwadronowej Komendzie

w pierwszym Plutonie

Dyrekcya na prawo.

Po drugiej:

MARSZ.

Uszedłszy na odstęp Plutonowy:

Prawe ramie naprzód

MARSZ.

1. *Plutonami od prawego*

2. *Pierwszy Pluton.*

A po zayściu w lewo:

NA — PROST

Dyrekcya na prawo albo na lewo.

Po pierwszej Komendzie w Plutonie pierwszym MARSZ.

w drugim Plutonie:

Dyrekcya na prawo.

A po zayściu pierwszego na lewo po Komendzie naprost:

MARSZ.

i uszedłszy na Odstęp Plutonowy:

Prawe ramie naprzód

MARSZ.

Kontynuacja poprzedzającego.

K o m m e n d y

Kommandanta Szwadronu | Kommandantów Plutonów

A po zayściu w lewo:

*Dyrekcyja na lewo albo na
prawo.*

W trzecim i czwartym Plu-
tonie następnie te same ko-
mendy.

137. 139. Dla przemienienia Chodu w Kolumnie i zachodzenia oney.

K o m m e n d y

Kommandanta Szwadronu | Kommandantów Plutonów

Przechodząc z Stępu w
Kłus lub Galop

Kłusem albo *Galopem*

MARSZ.

Ażeby powrócić do Kłusu
albo do Stępu:

Kłusem albo *Stępo*.

MARSZ.

Dla zachodzenia Kolumny
w prawo, Kommandant naczelnego
Plutonu kommanderuje:

1. *Lewe ramie naprzód*
2. MARSZ
3. NA — PROST.

W następnym Plutonie da się
Kommandzie MARSZ wtenczas
gdy poprzedzający zrobi
połowę zayścia.

Kiedy iest zayście na Skrzydle
równania, to po Kommandzie
NA PROST, Kommandant
każdego Plutonu
naznacza Dyrekcyą.

Dla zachodzenia Kolumny
w lewo, Kommandant na-

Kontynuacya poprzedzającego.

K o m m e n d y

Kommandanta Szwadronu | Kommandantów Plutonów

czelnego Plotonu kommer-
deruie:

1. *Prawe ramie naprzó*
2. MARSZ
3. NÀ — PROST.

140. 142. Będąc w Kolumnie Plutonami od
prawego dla formowania frontu w prawo,
do boiowego Szyku.

K o m m e n d y

Kommandanta Szwadronu | Kommendantów Plutonów

Jeżeli Kolumna równa-
ła się w lewo:

1. *Dyrekcya na prawo*
2. *Pierwszy Pluton lewe
ramie naprzód for-
muy front.*

Po drugiey Szwadronowey
kommendzie:

w pierwszym Plutonie

*Pierwszy Pluton lewe ra-
mie naprzód*

MARSZ.

Po zayściu w prawo:

NÀ — PROST.

Dyrekcya na prawo.

A gdy Pluton dojdzie o trzy
kroki do oznaczoney linii:

STÓY, RÓWNIAY SIĘ.

W drugim Plutonie, gdy ten
dojdzie o trzy kroki do le-
wego Skrzydła pierwszego
Plutonu, dana będzie kom-
menda:

Leve ramie naprzód

MARSZ.

NÀ — PROST

Dyrekcya na prawo.

Po zformowaniu i wy-
równaniu Szwadronu:
Officyerowie do frontu.

A gdy pierwszy Szereg zrów-
na się z drugim pierwsze-
go Plutonu stojącego na li-
nii:

STÓY, RÓWNIAY SIĘ.

W trzecim i czwartym Plu-
tonie następnie te same ko-
mendy.

§. 143. Do maszerowania Plutonami od lewego przez prawo.

K o m m e n d y

Kommandanta Szwadronu | Kommendantów Plutonów

1. *Plutonami od lewego*
2. *Czwarty Pluton*

Po pierwszej Szwadronowej Komendzie

w czwartym Plutonie:

Dyrekcya na lewo.

Po drugiej:

MARSZ.

Uszedłszy na Plutonowy odstęp:

Lewe ramie naprzód.

MARSZ.

Po zayściu w prawo:

NÀ — PROST.

Dyrekcya na prawo albo na lewo.

Po pierwszej Kommendzie MARSZ w czwartym Plutonie nadaney

w trzecim Plutonie:

Dyrekcya na prawo.

A po zayściu czwartego Plutonu w prawo po Kommendzie NÀPROST:

MARSZ.

Kontynuacja poprzedzającego.

K o m m e n d y

Kommendanta Szwadronu | Kommendantów Plutonów

Uszedłszy na Plutonowy od-
stęp:

Lewe ramie naprzód

MARSZ.

Po zayściu w prawo:

*Dyrekcya na prawo albo
na lewo.*

W drugim i pierwszym Plu-
tonie następnie te same Ko-
mendy.

§. 144. Będąc plutonami od lewego w Kolumnie dla formowania frontu w lewo do boiowego Szyku.

K o m m e n d y

Kommandanta Szwadronu

Kommandantów Plutonów

Jeżeli Kolumna równała się w prawo:

1. *Dyrekcya na lewo*
2. *Czwarty Pluton prawe ramie naprzód, formuy front.*

Po zformowaniu i wyrównaniu Szwadronu: *Offcyerowie do frontu.*

Po drugiej Szwadronowej Kommandzie

w czwartym Plutonie:

Czwarty Pluton
Prawe ramie naprzód
MARSZ.

Po zayściu w lewo:

NA — PROST
Dyrekcya na lewo.

A gdy Pluton dojdzie o trzy kroki do oznaczonej linii:

STÓY, RÓWNIAY SIĘ.

w trzecim Plutonie

Gdy dojdzie o trzy kroki do prawego Skrzydła czwartego Plutonu:

Prawe ramie naprzód
• MARSZ
NA — PROST
Dyrekcya na lewo

A gdy pierwszy Szereg zrówna się z drugim czwartego Plutonu stojącego na linii:

STÓY, RÓWNIAY SIĘ.

W drugim i pierwszym Plutonie następnie te same komendy.

§. 145. 146. Do maszerowania Plutonami od
prawego w tył.

K o m m e n d y

Kommandanta Szwadronu | Kommandantów Plutonów

1. *Plutonami od prawe-
go w tył*
2. *Pierwszy Pluton*

Po pierwszej Szwadrono-
wey Komendzie

w pierwszym Plutonie

*Lewe ramię naprzód w ko-
ło*

Po drugiej:

MARSZ.

A zaszedłszy na prawo w tył:

NÀ — PROST

Dyrekcya na prawo

Uszedłszy naprzód na Plu-
tonowy Odstęp:

Lewe ramię naprzód

MARSZ.

Zaszedłszy w prawo:

NÀ — PROST.

*Dyrekcya na prawo albo
na lewo.*

Po kommandzie pierwszej
MARSZ, w pierwszym Plu-
tonie nadaney:

w Plutonie drugim

*Lewe ramię naprzód w ko-
ło.*

Kontynuacja poprzedzającego.

K o m m e n d y

Kommandanta Szwadronu | Kommendantów Plutonów

A po Komendzie NAPROST
w pierwszym Plutonie:

MARSZ.

Zaszedłszy na prawo w tył:

NÀ — PROST

Dyrekcya na prawo

Uszedłszy na Plutonowy od-
stęp:

Lewe ramie naprzód

MARSZ.

Zaszedłszy w prawo:

NÀ — PROST

*Dyrekcya na prawo albo
na lewo.*

W trzecim i czwartym Plu-
tonach następnie te same
Komendy.

§. 147. Do formowania frontu naprzód na pierwszy Pluton, będąc w Kolumnie Plutonami od prawego.

K o m m e n d y

Kommandanta Szwadronu | Kommendantów Plutonów

1. *Formuy się na lewo*
2. MARSZ.

Po pierwszej Szwadronowej komendzie

W pierwszym Plutonie

Dyrekcya na prawo.

po drugiej:

NA—PROST.

A uszedłszy na Plutonowy Odstęp

STÓY, RÓWNIAY SIĘ.

Po drugiej także Szwadronowej Komendzie:

W 2^m, 3^m, i 4^m Plutonach razem:

w lewo.

Kiedy Pod-Officer każdego Plutonu z prawego Skrzydła będzie wprost za Pod-Officerem z lewego Skrzydła poprzedzającego Plutonu, to w drugim Plutonie:

NA—PROST, *Dyrekcya na prawo.*

A gdy pierwszy Szereg zrówna się z pierwszym Szeregiem pierwszego Plutonu:

STÓY, RÓWNIAY SIĘ.

W 3^m i 4^m Plutonach następnie te same Kommandy: to pierwszy Pluton doszedłszy do oznaczonej linii, da Komendę:

STÓY, RÓWNIAY SIĘ.

Gdyby była Komenda:

1. *Pierwszy Pluton na linię*
2. *formuy się na lewo.*
3. MARSZ. - - -

§. 148. Do maszerowania Plutonami od lewego w tył.

K o m m e n d y

Kommendanta Szwadronu | Kommendantów Plutonów

1. *Plutonami od lewego w tył*

2. *Czwarty Pluton.*

Po pierwszej Szwadronowej Komendzie:

w czwartym Plutonie:

Prawe ramie naprzód w koło.

Po drugiej;

MARSZ..

A zaszedłszy na lewo w tył:

NÀ — PROST

Dyrekcya na lewo.

Uszedłszy naprzód na Plutonowy odstęp:

Prawe ramie naprzód

MARSZ.

Zaszedłszy na lewo:

NÀ — PROST

Dyrekcya na lewo albo na prawo.

Po pierwszej Komendzie MARSZ, w czwartym Plutonie nadaney

w trzecim Plutonie

Prawe ramie naprzód w koło.

Kontynuacja poprzedzającego.

K o m m e n d y

Kommandanta Szwadronu | Kommendantów Plutonów

A po Komendzie NAPROST
w czwartym Plutonie:

MARSZ.

Zaszedłszy na lewo w tył:

NÀ — PROST

Dyrekcya na lewo.

Uszedłszy na Plutonowy Od-
step:

Prawe ramie naprzód

MARSZ.

Zaszedłszy na lewo:

NÀ — PROST

*Dyrekcya na lewo albo
na prawo.*

W drugim i pierwszym Plu-
tonach następnie te same
Kommendy.

§. 149. Dla formowania frontu naprzód na czwarty Pluton, będąc w Kolumnie Plutonami od lewego.

K o m m e n d y

Kommandanta Szwadronu | Kommendantów Plutonów

Po pierwszej Szwadronowej Komendzie

w czwartym Plutonie:

Dyrekcya na lewo.

Po drugiej:

NA — PROST

A uszedłszy na Plutonowy Odstęp:

STÓY, RÓWNIAY SIĘ.

Po drugiej także Szwadronowej Komendzie:

W trzecim. drugim i pierwszym Plutonach razem,

w prawo.

Kiedy Pod-Oficyer każdego Plutonu z lewego Skrzydła, będzie w prost za Pod-Oficyerem z prawego skrzydła poprzedzającego Plutonu:

NA — PROST, Dyrekcya na prawo.

A gdy pierwszy Szereg każdego Plutonu zrówna się z drugim Szeregiem poprze-

1. *Formuy się na prawo*

2. *MARSZ.*

Kontynuacya poprzedzającego.

K o m m e n d y

ommendanta Szwadronu | Kommendantów Plutonów

Gdyby kommendero-
wano:

1. *Czwarty Pluton na linią* - -
2. *Formuy się na prawo*
3. *MARSZ.*

Po zupełnem zformo-
waniu:

Oczy na prà—wo.

dzającego stojącego już na
linii Plutonu:

STÓY, RÓWNIAY SIĘ.

to czwarty Pluton doszedł-
szy do oznaczoney linii da
Kommendę:

STÓY, RÓWNIAY SIĘ.

§. 150. Do zachodzenia Plutonami z frontu lewym ramieniem na przód, chąc maszerować po zayściu, niezatrzymując Plutonów.

K o m m e n d y

Kommendanta Szwadronu 'Kommendantów Plutonów

1. *Plutony*
2. *Lewe albo prawe ramiona naprzód.*
3. **MARSZ.**
na dwa kroki przed zupełnem zayściem skrzydeł:
4. **NÀ — PROST.**
5. *Dyrekcya na prawo albo na lewo.*

151. Do formowania frontu odwrotnie naprzód na pierwszy Pluton, będąc w Kolumnie Plutonami od prawego.

K o m m e n d y

Kommandanta Szwadronu | Kommendantów Plutonów

1. *Formuy się na prawo*
2. **MARSZ.**

Komendy wszystkie w Plutonach są te same, co do formowania frontu naprzód, na czwarty Pluton, gdy lewe jest na czele, zobacz §. 149. z tą tylko różnicą, iż tu się wszystko wykonywa zaczynając od pierwszego Plutonu.

§. 152. do 156. Będąc Plutonami od prawego formować w tył front na pierwszy Pluton

K o m m e n d y

Kommendanta Szwadronu | Kommendantów Plutonów

1. *Formuy się na prawo*
2. *I na lewo w tył do frontu zachodź*
3. *Stępo, (Kłusem lub Galopem) MARSZ.*

Po pierwszy Szwadron wewy Kommendzie, ieże równanie w Kolumnie był w prawo:

w pierwszym Plutonie:
Dyrekcya na lewo.

a po trzeciej:

NA — PROST.

Uszedłszy na Plutonów Odstęp:

STÓY, RÓWNIAY SIĘ.

Po trzeciej także Szwadron wewy Kommendzie:

W drugim, trzecim i czwartym Plutonach:

Ukośnie w prawo.

Gdy każdego Plotonu Podofficyer z lewego Skrzydła będzie w prost za skrzydłowym z prawego Skrzydła poprzedzającego Plotonu:

NA — PROST, Dyrekcya na lewo.

A uszedłszy tyle aby drugi Szereg zrównał się z pier

Kontynuacja poprzedzającego.

K o m m e n d y

ommendanta Szwadronu | Kommendantów Plutonów

wszym stojącego na linii
Plotonu:

STÓY.

Po tej kommendzie Kom-
mendant stojącego Plotonu
kommenderuie:

Na lewo w tył zachodź

MARSZ

STÓY, RÓWNIAY SIĘ.

Drugi Pluton tylko prze-
chodzi za pierwszy, trzeci
zaś i czwarty zatrzymują się
również z drugim na iedney
linii. —

§. 157. Do zachodzenia z frontu Plutonami prawem ramieniem naprzód, chcąc maszerować po zayściu, niezatrzymując Plutonów.

K o m m e n d y

Kommandanta Szwadronu | Kommendantów Plutonów

1. *Plutony*
2. *Prawe ramiona naprzód*
3. *MARSZ.*
Na dwa kroki przed zupełnem zayściem skrzydeł:
4. *NÀ — PROST*
5. *Dyrekcya na prawo albo na lewo.*

158. Do formowania frontu odwrotnie naprzód na czwarty Pluton, będąc w Kolumnie Plutonami od lewego.

K o m m e n d y

Kommandanta Szwadronu | Kommendantów Plutonów

1. *Formuy się na lewo*

2. *MARSZ.*

Komendy wszystkie w Plutonach są te same, co do formowania frontu naprzód na pierwszy Pluton, kiedy prawe iest na czele, zobacz §. 147. z tą tylko różnicą, iż tu się wszystko wykonywa zaczynając od czwartego Plotonu.

§. 198. Będąc Plutonami od lewego, formować front na czwarty Pluton.

K o m m e n d y

Kommandanta Szwadronu | Kommendantów Plutonów

1. *Formuy się na lewo.*
2. *I na prawo w tył do frontu zachodź.*
3. *Stępo, (Kłusem lub Galopem) MARSZ.*

Po pierwszej Szwadronowej Komendzie jeżeli równanie w Kolumnie było w lewo:

w czwartym Plutonie

Dyrekcyą na prawo.

Po trzeciej:

NA — PROST.

Uszedłszy na Plutonowy Odstęp:

STÓY, RÓWNIAY SIĘ.

Po trzeciej także Szwadronowej komendzie.

W trzecim, drugim i pierwszym Plutonach

w prawo.

a gdy każdego Plutonu Pod-Officer z Prawego Skrzydła, będzie wprost za Pod-Officerem z lewego Skrzydła, poprzedzającego Plutonu:

NA — PROST, Dyrekcyą na lewo.

Uszedłszy tyle, aby drugi Szereg zrównał się z pier-

Kontynuacja poprzedzającego.

K o m m e n d y

kommandanta Szwadronu | Kommendantów Plutonów

wszym stojącego na linii
Plotonu:

STÓY.

Po tey kommendzie, Kom-
mandant stojącego Plotonu
kommenderuie:

Na prawo wtył zachodź.

MARSZ.

STÓY, RÓWNIAY SIĘ.

Trzeci Pluton tylko prze-
chodzi za czwarty, a drugi
i pierwszy zatrzymują się
równo z trzecim na iedney
linii.

§. 159. 165. Będąc w Kolumnie Plutonami od
prawego formować front na którenkolwiek
ze średnich Plutonów.

K o m m e n d y

Kommandanta Szwadronu | Kommandantów Plutonów

- Chcąc formować na trze-
ci Pluton:
1. *Na trzeci Pluton*
 2. *Formuy front*
 3. *MARSZ.*

Po drugiej Szwadronowej
Kommendzie:

w trzecim Plutonie

Dyrekcya na lewo.

Po trzeciej:

NÀ — PROST

Uszedłszy trzy kroki naprzód

STÓY, ROWNIAY SIĘ.

Po trzeciej także Szwadro-
nowej Kommendzie:

w Pierwszym i drugim Plu-
tonach

Leweramię naprzód MARSZ.

A uszedłszy cokolwiek wię-
cey iak czwartą część koła:

NÀ — PROST.

Dyrekcya na prawo.

Uszedłszy na Plutonowy od-
stęp od prawego Skrzydła
trzeciego Plotonu:

w drugim Plutonie:

Leweramię naprzód MARSZ.

A zaszedłszy osmą część
koła:

NÀ — PROST.

Dyrekcya na prawo.

Kontynuacja poprzedzającego.

K o m m e n d y

Kommendanta Szwadronu | Kommendantów Plutonów

Gdy drugi Szereg zrówna się z drugim trzeciego Plutonu:

STÓY, RÓWNIAY SIĘ

Gdy prawe Skrzydło pierwszego Plutonu będzie równo z lewym Skrzydłem drugiego Plutonu, Kommendant pierwszego da komendę:

Leweramie naprzód MARSZ

A zaszedłszy także osmą część koła:

NA — PROST

Dyrekcya na prawo.

A gdy się zrówna z drugim Plutonem:

STÓY, RÓWNIAY SIĘ.

Po Komendzie STÓY w pierwszym Plutonie nadaney, Kommendant drugiego komenderuje:

Na prawo w tył zachodź,

MARSZ.

po zayściu:

STÓY, RÓWNIAY SIĘ.

Kontynuacya poprzedzającego.

K o m m e n d y

Kommendanta Szwadronu | Kommendantow Plutonów

Po tej komendzie Komentant pierwszego Plotonu komenderuje:

Na prawo w tył zachodź
MARSZ.

STÓY, RÓWNIAY SIĘ.

Po trzeciej Szwadronowej komendzie w czwartym Plutonie :

w lewo.

A gdy prawe Skrzydło zrówna się z lewym trzeciego Plotonu :

NA — PROST

Dyrekcya na prawo.

Gdy cały front będzie wyrównany: A niedoszedłszy o trzy kroki do linii:

Pierwsze trzy Plutony

STÓY RÓWNIAY SIĘ.

Oczy na przà — wo.

§. 166. Będąc w Kolumnie Plutonami od prawego, formować front w tył, na drugi, trzeci lub czwarty Pluton.

K o m m e n d y

Kommandanta Szwadronu | Kommendantów Plutonów

- Chcąc formować na drugi Pluton:

1. *Na drugi Pluton*
2. *W tył formuy front*
3. MARSZ.

Po trzeciej Szwadronowej komendzie:

w drugim Plutonie

STÓY

Na lewo w tył zachodź

MARSZ.

a po zayściu:

STÓY, RÓWNIAY SIĘ.

Po trzeciej także Szwadronowej komendzie:

w pierwszym Plutonie

Prawe ramie naprzód

MARSZ.

a uszedłszy więcey iak czwartą część koła:

NÀ — PROST

Dyrekcya na lewo.

Gdy lewe skrzydło zrówna się z prawym drugiego Plotonu:

Prawe ramie naprzód

MARSZ.

a zaszedłszy osmą część koła:

NÀ — PROST

Dyrekcya na lewo.

Kontynuacja poprzedzającego.

K o m m e n d y

Kommandanta Szwadronu | Kommandantów Plutonów

Niedoszedłszy o trzy kroki do linii frontu:

STÓY, RÓWNIAY SIĘ.

Potrzeciej także Szwadronowej kommandzie:

w trzecim i czwartym Plutonach

w prawo

Trzeci Pluton ciągnie się w prawo, póki nieodeydzie na odstęp Plutonowy od lewego Skrzydła drugiego Plotonu, i dopiero Kommandant onego da komendę:

NA — PROST, *Dyrekcya na lewo.*

A gdy drugi Szereg będzie na równej linii z drugim Szeregiem drugiego Plotonu:

STÓY, RÓWNIAY SIĘ:

Gdy czwartego Plotonu lewe Skrzydło będzie wprost za prawym trzeciego, Kom-

Kontynuacja poprzedzającego.

K o m m e n d y

Kommandanta Szwadronu | Kommandantów Plutonów

kommandant onego kommanderuje:

NA — PROST, *Dyrekcyja na lewo.*

a zrównawszy się z trzecim Plutonem:

STÓY, RÓWNIAY SIĘ.

Po komendzie STÓY, w czwartym Plutonie danej, w Plutonie trzecim dana będzie kommanda:

Na lewo w tył zachodź,
MARSZ.

a po zayściu:

STÓY, RÓWNIAY SIĘ.

Po zayściu trzeciego Plutonu, Kommandant czwartego kommanderuje:

Na lewo w tył zachodź,
MARSZ.

Gdy cały front będzie zformowany:

Pierwszy Pluton

Oczy na przà — wo.

STÓY, RÓWNIAY SIĘ.

§. 169. 173. Do zayścia trzema na prawo w tył
i trzema na lewo w tył.

K o m m e n d y

Kommendanta Szwadronu | Kommendantów Plutonów

1. *Szwadron*
2. *Trzema na prawo w tył
zaydź*
3. **MARSZ.**

Dla zatrzymania niedo-
puszczając Skrzydeł o
krok do zayścia:

STÓY, RÓWNIAY SIĘ.

Po zayściu chcąc ma-
szerować naprzód:

1. *Szwadron naprzód
Dyrekcya na lewo*

MARSZ.

Dla zayścia na powrot
na pierwszy Szereg:

1. *Szwadron STÓY*
2. *Trzema na prawo lub
na lewo w tył do fron-
tu zaydź*
3. **MARSZ.**
4. **STÓY, RÓWNIAY SIĘ.**

Kontynuacja poprzedzającego.

K o m m e n d y

Kommandanta Szwadronu | Kommendantów Plutonów

Dla zayścia trzema na
lewo w tył:

1. Szwadron
2. Trzema na lewo w tył
zaydź
3. MARSZ.
4. STÓY, RÓWNIAY SIĘ.

Albo jeżeli wypada ma-
szerować dalej:

- NÀ — PROST, *Dyrekcya na
lewo* (jeżeli zayście
było na prawo w tył)
a *Dyrekcya na prawo*,
jeżeli zayście było na
lewo w tył.

§. 174. 176. Do zachodzenia z frontu Plutonami ramieniem naprzód na prawo albo na lewo w tył, tak z miejsca iako też i w Marszu.

K o m m e n d y

Kommandanta Szwadronu | Kommandantów Plutonów

1. *Plutony*
2. *Lewe* albo *prawe* *ramiona naprzód w koło*
3. **MARSZ.**

Niedopuszczając Skrzydeł o dwa kroki do ukończenia zayścia:

STÓY, RÓWNIAY SIĘ.
a ieżeli w Marszu

NA — PROST.

Dyrekcya na lewo ieżeli zachodzili na prawo w tył

a Dyrekcyja na prawo, ieżeli zachodzili na lewo w tył.

§. 177. 178. Do odłamania się Plutonami od
prawego tak w Marszu iako i z mieysca.

K o m m e n d y

Kommendanta Szwadronu | Kommendantów Plutonów

1. *Pierwszy Pluton na-
przód*
2. *Plutonami w prawo*
3. *MARSZ.*

Po pierwszy Szwadrono-
wey Komendzie:

w pierwszym Plutonie
Dyrekcya na prawo.

a po trzeciej:

MARSZ.

Jak tylko drugi Szereg pier-
wszego Plutonu zacznie mi-
iać pierwszy Szereg drugie-
go Plutonu.

w drugim Plutonie

MARSZ, *w prawo.*

a gdy doydzie wprost za
pierwszy:

NA—PROST

Dyrekcya na prawo.

W trzecim i czwartym Plu-
tonach następnie te same
Komendy.

§. 179. 181. Do odmiany Dyrekcyi przez prawo, po zatrzymaniu Kolumny.

K o m m e n d y

Kommendanta Szwadronu | Kommendantów Plutonów

Kolumna Stóy.

Po zayściu naczelnego Plotonu:

1. *Odmiana Dyrekcyi przez prawo*
2. *Trzema w prawo zaydź*
3. MARSZ.
4. STÓY, RÓWNIAY SIĘ.
5. MARSZ.

Po zatrzymaniu się i wyrównaniu wszystkich Plutonów, jeżeli niepotrzeba będzie zstawić Dyrekcyi na lewo:

Kolumna Oczy na prawo.

w Naczelnym Plutonie

1. *Pierwszy Pluton*
2. *Prawe ramie na przód*
3. MARSZ.
4. STÓY., *Oczy na lewo.*

po piątej Szwadronowej Kommendzie

we wszystkich następnych Plutonach:

Prawe ramie na przód.

A zaszedłszy tyle w lewo, aby maszerować równo-odlegle od poprzedzającego Plotonu i wzięwszy od niego należyty Odstęp:

NA — PROST.

Gdy Szóstki doйдą na swoje miejsca

w drugim Plutonie:

Drugi Pluton

STÓY

do frontu MARSZ

STÓY, RÓWNIAY SIĘ

Oczy na lewo.

W następnych Plutonach te same Kommendy.

182. Do odmiany Dyrekcyi przez lewo, po zatrzymaniu Kolumny.

K o m m e n d y

Kommandanta Szwadronu | Kommandantów Plutonów

Po zayściu naczelnego Plotonu;

1. *Odmiana Dyrekcyi przez lewo*
2. *trzema w lewo zaydź*
3. MARSZ.
4. STÓY, RÓWNIAY SIĘ
5. MARSZ.

w Naczelnym Plutonie

1. *Pluton*
2. *Lewe ramie naprzód*
3. MARSZ.
4. STÓY, *Oczy na prà—wo.*

Po piątey Szwadronowey komendzie

we wszystkich następnych Plutonach:

Lewe ramie naprzód

A zaszedłszy tyle w prawo, aby maszerować równo-odlegle od poprzedzającego Plotonu; i wzięwszy należyty od onego odstęp:

NÀ — PROST.

gdy Szóstki doydą na swoje miejsca:

w drugim Plutonie

Drugi Pluton

STÓY

do frontu MARSZ

STÓY, RÓWNIAY SIĘ

Oczy na prà—wo.

W następnych Plutonach, te same Komendy.

§. 183. 184. Do posunięcia Kolumny Plutonowej na prawo albo na lewo, nieodmieniając Dyrekcyi.

K o m m e n d y

Kommandanta Szwadronu | Kommandantów Plutonów

1. *Kolumna*
2. *Trzema w lewo albo w prawo zaydź*
3. MARSZ.
4. STÓY, RÓWNIAY SIĘ
5. MARSZ.

Uszedłszy ile potrzeba będzie:

1. *Kolumna STÓY*
2. *do frontu*
3. MARSZ
4. STÓY, RÓWNIAY SIĘ
5. *Oczy na lewo, jeżeliby się miało potem zayść Plutonami do frontu.*

Dla posunięcia się w którąkolwiek stronę w Marszu:

1. *Kolumna*
2. *Trzema w prawo albo w lewo zaydź.*

Kontynuacja poprzedzającego.

K o m m e n d y

mmendanta Szwadronu | Kommendantów Plutonów

MARSZ.

NÀ — PROST

Dyrekcya na prawo ie-
żeli się maszeruie
trzema w lewo

Dyrekcya na lewo ie-
żeli się maszeruie trze-
ma w prawo.

Uszedłszy, ile potrze-
ba będzie:

Do frontu

MARSZ

NÀ — PROST

Dyrekcya na lewo albo
na prawo.

§. 185. 187. Do posunięcia Kolumny Plutonowej na prawo lub na lewo przez Marszałka kośny.

K o m m e n d y

Kommendanta Szwadronu | Kommendantów Plutonów

Chcąc się posunąć w prawo:

1. *Kolumna*
2. *w prawo.*

Posunąwszy ile potrzeba:

1. *Kolumna*
2. *NÀ — PROST:*

Chcąc się posunąć w lewo:

1. *Kolumna*
2. *w lewo.*

Posunąwszy ile potrzeba będzie:

1. *Kolumna*
2. *NÀ — PROST.*

188. 192, Do formowania Szwadronu będąc
Plutonami od prawego.

K o m m e n d y

Kommandanta Szwadronu | Kommendantów Plutonów

1. *Formuy Szwadron*
2. MARSZ.

Po pierwszej Szwadrono-
wey Kommendzie
w drugim Plutonie.

Dyrekcya na prawo.

po drugiej:

NÀ — PROST

Po teyże Kommendzie
w pierwszym Plutonie
w prawo.

Gdy lewoskrzydło pierwsze-
go Plutonu będzie wprost
przed prawym drugiego:

NÀ — PROST.

STÓY, RÓWNIAY SIĘ.

w trzecim i czwartym Plu-
tonach:

w lewo.

A gdy prawy skrzydłowy
każdego z tych dwóch Plu-
tonów, będzie wprost za le-
wym poprzedzającego Plu-
tonu:

NÀ — PROST.

Dyrekcya na prawo.

A doszedłszy do drugiego
lewego, stojącego Plutonu:

STÓY, RÓWNIAY SIĘ.

STÓY, RÓWNIAY SIĘ.

§. 193. Do formowania pół-Szwadronów będąc w Kolumnie Plutonami od prawego.

K o m m e n d y

Kommendanta Szwadronu | Kommendantów Plutonów

1. *Formuy pół-Szwadrony*
2. MARSZ.

Po pierwszej Szwadronowej Komendzie w drugim i czwartym Plutonach:

Dyrekcya na prawo.

Po drugiej:

NA — PROST.

Po teyże Komendzie w pierwszym i trzecim Plutonach *u prawo.*

A gdy ich lewe Skrzyżła będą wprost przed prawem drugiego i czwartego Plotonu:

NA — PROST

STÓY, RÓWNIAY SIĘ.

Gdy drugi i czwarty Ploton dojdą pierwszym Szeregiem do drugiego Szeregu pierwszego i trzeciego Plutonów:

STÓY, RÓWNIAY SIĘ.

§. 195. Do formowania Szwadronu z pół-Szwadronów.

K o m m e n d y

Kommendanta Szwadronu | Kommendantów Plutonów

1. *Formuy Szwadron*
2. *MARSZ.*

Po pierwszej Szwadronowej Komendzie

w drugim pół-Szwadronie

Dyrekcya na prawo.

Po drugiej:

NÀ — PROST.

Po teyże Komendzie:

w pierwszym pół-Szwadronie:

w prawo.

A gdy lewe Skrzydło onego będzie wprost przed prawym drugiego pół-Szwadronu:

NÀ — PROST

STÓY, RÓWNIAY SIĘ.

Po kommandzie w pierwszym pół-Szwadronie NÀ — PROST:

w drugim pół-Szwadronie

NAPRZÓD.

a doszedłszy do drugiego Szeregu pierwszego pół-Szwadronu,

STÓŁ, RÓWNIAY SIĘ.

STÓY, RÓWNIAY SIĘ.

§. 186. 197. Do formowania Szwadronu w tył maszerując Plutonami.

K o m m e n d y

Kommandanta Szwadronu; Kommandantów Plutonów

Po Kommandzie MARSZ.
we wszystkich Plutonach:
STÓY.
Na lewo w tył zachodź.
MARSZ. jeżeli prawe na
czele.

a:

1. *W tył formuy Szwadron*
2. MARSZ.

STÓY,
Na prawo w tył zachodź
MARSZ, jeżeli lewe na
czele.

Następne we wszystkich Plutonach Komendy, iak do formowania Szwadronu na przód.

§. 198. Do odłamania się Plutonami od lewego tak z miejsca iako i w marszu.

K o m m e n d y

Kommandanta Szwadronu | Kommandantów Plutonów

1. *Czwarty Pluton na-
przód*
2. *Plutonami w lewo*
MARSZ.

Po pierwszej Szwadrono-
wey Komendzie

w czwartym Plutonie:

Dyrekcya na lewo.

po trzeciej:

MARSZ.

Jak tylko drugi Szereg czwar-
tego Plutonu, zacznie mi-
iać pierwszy Szereg trzeciego
w trzecim Plutonie:

MARSZ, *w lewo.*

a gdy dojdzie wprost za
czwarty:

NA — PROST

Dyrekcya na lewo.

W drugim i pierwszym Plu-
tonach następnie te same
Komendy.

§. 199. Do formowania Szwadronu będąc Plutonami od lewego.

K o m m e n d y

Kommandanta Szwadronu | Kommandantów Plutonów

1. *Formuy Szwadron*
2. *MARSZ.*

Po pierwszej Szwadronowej Kommandzie:

w trzecim Plutonie

Dyrekcyja na lewo.

po drugiej:

NÀ — PROST.

Po drugiej także Kommandzie

w czwartym Plutonie

w lewo.

gdy prawe Skrzydło tego Plotonu będzie wprost przed lewym trzeciego:

NÀ — PROST

STÓY, RÓWNIAY SIĘ.

w drugim i pierwszym Plutonach:

w prawo.

a gdy lewy skrzydłowy każdego z tych dwóch Plotonów będzie wprost za prawym poprzedzającego Plotonu:

NÀ — PROST

Dyrekcyja na lewo.

a doszedłszy do drugiego Szeregu stojącego Plotonu:

STÓY, RÓWNIAY SIĘ.

STÓY, RÓWNIAY SIĘ.

§. 199. Do formowania pół-Szwadronów będąc w Kolumnie Plutonami od lewego.

K o m m e n d y

Kommandanta Szwadronu | Kommandantów Plutonów

1. *Formuy pół-Szwadronu*

2. MARSZ.

Po pierwszej Szwadronowej Komendzie
w trzecim i pierwszym Plutonach:

Dyrekcya na lewo

Po drugiej:

NA — PROST

Po teyże Komendzie
w czwartym i drugim Plutonach:

w lewo.

a gdy ich prawe Skrzydła
będą wprost przed lewem
trzeciego i pierwszego Plutonów:

NA — PROST

STÓY, RÓWNIAY SIĘ.

Gdy trzeci i pierwszy Pluton
doydą pierwszym Szeregiem
do drugiego Szeregu
czwartego i drugiego Plutonów:

STÓY, RÓWNIAY SIĘ.

§. 201. 204. Do odłamania się Plutonów, gdy w Marszu trafiają się przeszkody.

K o m m e n d y

Kommandanta Szwadronu | Kommendantów Plutonów

1. *Drugi Pluton* (pierwszy, trzeci albo czwarty przed którym znajduje się przeszkoda)
2. *Odłam się.*

Po drugiej Szwadronowej kommandzie:

w drugim Plutonie:

Drugi Pluton

STOY.

a gdy Pluton od frontu odzieli się.

od prawego formuy Szóstki

MARSZ.

Minąwszy przeszkodę:

Drugi Pluton formuy się

MARSZ.

Po zformowaniu się i wstąpieniu do frontu:

Dyrekcya na prawo albo

na lewo. naznacza

w tę stronę, w którą front cały równiał się.

§. 205. 208. Do maszerowania Plutonami ukośnie z frontu.

K o m m e n d y

Kommandanta Szwadronu | Kommendantów Plutonów

1. *Plutony*

2. *Lewe ramiona naprzód*

3. MARSZ.

Po zayściu osmey części koła:

4. NÀ — PROST.

Dyrekcyja na prawo.

Uszedłszy ile potrzeba będzie:

1. *Plutony*

2. *Prawe ramiona naprzód*

3. MARSZ.

4. NÀ — PROST

5. *Dyrekcyja na prawo albo na lewo.*

§. 209. 210. Do maszerowania w schody będąc w Kolumnie Plutonami od prawego.

K o m m e n d y

Kommandanta Szwadronu | Kommendantów Plutonów

1. *Wschody Plutonami*
w prawo.

2. *Pierwszy Pluton.*

Uszedłszy ile potrzeba
będzie:

NA — PROST

Chcąc formować front
ukośny:

1. *Plutony*

2. *Prawe ramiona na-*
przód

3. MARSZ.

4. NA — PROST

5. *Dyrekcya na prawo*

Po drugiej Szwadronowej
Kommendzie

w pierwszym Plutonie:
w prawo.

Kiedy piąta rota 1go Pluto-
nu z prawego Skrzydła, bę-
dzie wprost przed prawym
Skrzydłem drugiego:

Drugi Pluton
w prawo

Kiedy piąta rota drugiego
Plutonu z prawego Skrzy-
dła będzie wprost przed pra-
wym Skrzydłem trzeciego

w trzecim Plutonie
Trzeci Pluton
w prawo.

w czwartym Plutonie w tym
że samym porządku nastę-
pnie ta sama komenda.

§. 210. Do maszerowania w schody będąc w Kolumnie Plutonami od lewego.

K o m m e n d y

Kommandanta Szwadronu | Kommandantów Plutonów

1. *W schody Plutonami*
w lewo
2. *Czwarty Pluton.*

Po drugiej Szwadronowej
Kommandzie

w czwartym Plutonie :
w lewo.

Kiedy piąta rota czwartego
Plutonu z lewego Skrzydła,
będzie wprost przed lewym
Skrzydłem trzeciego :
w trzecim Plutonie
Trzeci Pluton w lewo.

Kiedy piąta rota trzeciego
Plutonu z lewego Skrzydła
będzie wprost przed lewym
Skrzydłem drugiego ,
w drugim Plutonie
Drugi Pluton w lewo.

W pierwszym Plutonie, w
tymże samym porządku na-
stępnie ta sama komenda.

Uszedłszy ile potrzeba
będzie:

NÀ — PROST.

Chcąc formować front
ukośny:

1. *Plutony*
2. *Leweramiona naprzód*
3. MARSZ.
4. NÀ PROST
5. *Dyrekcya na lewo albo*

§. 211. 220. Do robienia Kontra-Marszu trzema i Rotami.

K o m m e n d y

Kommendanta Szwadronu | Kommendantów Plutonów

Trzema przez prawo:

1. *Kontra-marsz przez prawo*
2. *Trzema w prawo zaydź*
3. MARSZ.
4. STÓY, RÓWNIAY SIĘ.
5. MARSZ.

Gdy pierwsza połowa Szwadronu wykona to zayście:

1. *Szwadron*
a gdy ostatnie Szóstki zaczną zachodzić:
2. STÓY
3. *Do frontu*
4. MARSZ.
5. STÓY, RÓWNIAY SIĘ.
6. *Szwadron Oczy na le-*

—wo.

trzema przez lewo:

1. *Kontra-marsz przez lewo*
2. *Trzema w lewo zaydź*
3. MARSZ.
4. STÓY, RÓWNIAY SIĘ.

Po piątej Szwadronowej komendzie:

w naczelnym Plutonie
Lewe ramie naprzód w koło

MARSZ.

NA — PROST

Po piątej Szwadronowej komendzie:

w naczelnym Plutonie
Prawe ramie naprzód w koło

MARSZ.

Kontynuacja poprzedzającego.

K o m m e n d y

Commendanta Szwadronu | Komendantów Plutonów

Gdy pierwsza połowa
wykona to zayście:

1. *Szwadron*
a gdy ostatnie Szóstki
zaczną zachodzić:
2. STÓY
3. *Do frontu*
4. MARSZ
5. STÓY, RÓWNIAY SIĘ
6. *Szwadron oczy na prà*
— wo.

Rotami przez prawo:

1. *Kontra-marsz rotami*
2. *Rotami przez prawo*
formuy się
3. MARSZ.
po zformowaniu:
Officyerowie do frontu.

Kontynuacya poprzedzającego.

K o m m e n d y

Kommandanta Szwadronu | Kommendantów Plutonów

Rotami przez lewo:

1. *Kontra-marsz rotami*
2. *Rotami przez lewo formuy się*
3. MARSZ.

Po zformowaniu:

Officyerowie do frontu.
Szwadron oczu na prà—
wo.

Chcąc zformować front w jakimkolwiek kierunku, to postawiwszy Pod Officyera z prawego lub lewego Skrzydła na linii, naznaczając tę po-dług woli:

1. *Rotami przez prawo albo przez lewo formuy się*
2. MARSZ.

po zformowaniu:

Officyerowie do frontu.

5. 221. 225. Stoiąc w linii do odmiany frontu naprzód na pierwszy Pluton, postawiony w nowym kierunku.

K o m m e n d y

Kommandanta Szwadronu Kommandantów Plutonów

Postawiony w nowym kierunku pierwszy Pluton, którego Komendant da komendę:

Oczy na prà—wo.

Po czwartej Szwadronowej komendzie Plutony zachodzą, a gdy prawy Skrzydłowy drugiego Plutonu będzie się równał za lewym Skrzydłowym pierwszego Plutonu

1. *Odmiana frontu naprzód na pierwszy Pluton*

2. *Plutonami w prawo zachodź*

3. *Stępo, (Kłusem lub Galopem)*

4. *MARSZ.*

w drugim Plutonie

Lewe ramię naprzód

MARSZ.

a po zayściu ile potrzeba, aby Pluton był równo-odlegle od linii nowego frontu:

NA — PROST

Dyrekcya na prawo.

a niedochodząc do linii o trzy kroki:

STÓY, RÓWNIAY SIĘ

W trzecim i czwartym Plutonach następnie te same Kommandy.

§. 226. 227. Stoiąc w linii do odmiany frontu naprzód na czwarty Pluton postawiony w nowym Kierunku.

K o m m e n d y

Kommandanta Szwadronu | Kommandantów Plutonów

Postawiwszy w nowym kierunku czwarty Pluton, którego Kommandant kommanderuje :

Oczy na lewo.

Po czwartej Szwadronowej komendzie Plutony zachodzą, a gdy lewy Skrzydłowy trzeciego Plutonu będzie się równał za prawego Skrzydłowego czwartego Plutonu:

1. *Odmiana frontu naprzód na czwarty Pluton*

2. *Plutonami w lewo zachodź*

3. *Stępo, (Kłusem lub Galopem)*

4. *MARSZ.*

w trzecim Plutonie

Prawe ramie naprzód

MARSZ.

a po zayściu ile potrzeba, aby Pluton był równo-odlegle od linii nowego frontu:

NÀ — PROST

Dyrekcyja na lewo.

a niedochodząc o trzy kroki do linii:

STÓY, RÓWNIAY SIĘ.

po zformowaniu się:
Szwadron Oczy na prà —

W drugim i pierwszym Plutonach te same Komendy.

228. Do odmiany frontu w tył na pierwszy Pluton.

K o m m e n d y

Kommandanta Szwadronu | Kommandantów Plutonów

Kazawszy pierwszemu Plutonowi zayść czwartą lub osmą część koła całego, poczem Komendant onego da komendę:

Oczy na lewo.

1. *Odmiana frontu w tył na pierwszy Pluton*

2. *Plutony*

3. *Prawe ramiona naprzód w koło.*

4. *MARSZ.*

5. *СТОЙ, РÓВНИАЙ СІЕ.*

Po zatrzymaniu Plutonów gdy zaydą na lewo w tył:

1. *Plutonami w lewo zachodź*

2. *Stępo (Kłusem lub Galopem)*

3. *MARSZ.*

4. *НА — ПРОСТ*

5. *Dyrekcya na lewo.*

Plutony zachodzą na lewo w tył.

Plutony zachodzą w lewo osmą lub szesnastą część koła.

Po komendzie Szwadronowej *НАПРОСТ*, idą prosto. Pluton drugi maszeruje na Plutonowy odstęp od lewe-

Kontynuacja poprzedzającego.

K o m m e n d y

Kommandanta Szwadronu | Kommandantów Plutonów

a kiedy drugiego Plotonu lewe skrzydło będzie się zbliżać do linii:

Prawe ramie naprzód

MARSZ.

po zayściu ile potrzeba, a by bydz równo-odlegle od linii frontu.

NA — PROST.

Dyrekcya na lewo.

a przeszedłszy za linią tyle aby drugi Szereg onego był równo z drugim Szeregiem pierwszego stojącego Plotonu:

STÓY

Gdy trzeciego Plotonu lewe skrzydło będzie równo z prawym drugiego

w trzecim Plutonie:

Prawe ramie naprzód

MARSZ

NA — PROST, *Dyrekcya na*

lewo.

STÓY

Kontynuacja poprzedzającego.

K o m m e n d y

Kommandanta Szwadronu | Kommendantów Plutonów

Gdy trzeci Pluton stanie:

w drugim Plutonie:

Na lewo w tył zachodź

MARSZ.

STÓY, RÓWNIAY SIĘ

Gdy czwartego Plutonu lewe

Skrzydło zrówna się z pra-

wym trzeciego Plutonu:

w czwartym Plutonie

Prawe ramie naprzód

MARSZ.

NA — PROST.

Dyrekcya na lewo.

STÓY.

Gdy czwarty Pluton stanie:

w trzecim Plutonie

Na lewo w tył zachodź

MARSZ

STÓY, RÓWNIAY SIĘ.

Gdy trzeci Pluton po zayściu

po zformowaniu frontu: na lewo w tył stanie:

Pierwszy Pluton

Oczy na prà — wo.

w czwartym Plutonie

Na lewo w tył zachodź

MARSZ

STÓY, RÓWNIAY SIĘ.

§. 233. Do odmiany frontu na którykolwiek ze śródnic Plutonów, lewym Skrzydłem wty

K o m m e n d y

Kommendanta Szwadronu | Kommendantów Plutonów

Chcąc odmienić na drugi Pluton, którego powinien zająć w lewo czwartą albo osmą część koła, po wykonaniu czego, Kommendant onego kommenderuje:

Oczy na lewo.

1. *Odmiana frontu na drugi Pluton lewe skrzydło w tył*

2. *Drugiego pół-Szwadronu*

3. *Plutony*

4. *Prawe ramiona naprzód w koło* | Plutony w drugim pół-Szwadronie zachodzą na lewo w tył.

5. *MARSZ.*

6. *STÓJ, RÓWNIAY SIĘ*

po zajęciu drugiego pół-Szwadronu w tył: | Plutony w całym Szwadronie zachodzą w prawo i lewo osmą lub szesnastą część koła.

1. *Plutonami*

2. *W lewo zachodź*

3. *Stępo (Kłusem lub Galopem) MARSZ* | Trzeci Pluton idzie na Odstęp Plutonowy od lewego Skrzydła drugiego Plutonu, a gdy lewy jego skrzydłowy będzie wprost lewego drugiego Plutonu da komendę:

4. *NA — PROST*

5. *Dyrekcya na lewo.*

Kontynuacja poprzedzającego.

K o m m e n d y

Kommandanta Szwadronu | Kommandantów Plutonów

Prawe ramie naprzód

MARSZ.

NA—PROST, *Dyrekcyja na lewo.*

a gdy drugi Szereg onego będzie na iedney linii z drugim Szeregiem drugiego Plutonu:

Stóy

Gdy lewyskrzydłowy czwartego Plutonu, będzie wprost lewego skrzydłowego trzeciego Plutonu:

w czwartym Plutonie

Prawe ramie naprzód

MARSZ

NA—PROST

a zrównawszy się z trzecim Plutoniem:

Stóy.

Po kommandzie w czwartym Plutonie Stóy,

w trzecim Plutonie

Na lewo w tył zachodź

MARSZ

Stóy, ROWNIAJ SIĘ.

Kontynuacja poprzedzającego.

K o m m e n d y

Kommandanta Szwadronu | Kommandantów Plutonów

Po zayściu na lewo w tył zatrzymaniu trzeciego Plutonu:

w czwartym Plutonie

Na lewo w tył zachod

MARSZ

STÓY, RÓWNIAY SIĘ.

Gdy po komendzie Szwadronowej w lewo Zachodzi pierwszy Pluton zaydzie o smą lub szesnastą część koła w lewo, maszernie prosto, a gdy lewe jego skrzydło porówna się z prawym drugiego Plutonu, Kommandant onego komendernie:

Prawe ramie naprzód

MARSZ

NA — PROST

a doszedłszy pierwszym Szeregim do drugiego, drugiego Plutonu:

STÓY, RÓWNIAY SIĘ.

Po zupełnem zformowaniu:

1. *Pierwszy Pół-Szwadron*
2. *Oczy na przà — wo.*

§. 234. 238. Do odmiany Frontu pół-Szwadronami na jeden pół-Szwadron naprzód.

K o m m e n d y

Kommandanta Szwadronu | Kommendantów Plutonów

Chcąc odmienić na pierwszy pół-Szwadron, który

powinien zayść w prawo czwartą albo osmą część koła po wykonaniu czego Kommandant onego da komendę;

1. *Odmiana frontu naprzód na pierwszy pół-Szwadron*

Oczy na lewo.

2. *Pół-Szwadronami w prawo zachodź*

Po trzeciej Szwadronowej kommandzie:

3. *Stępo (Kłusem lub Gąsiem) MARSZ*

Drugi pół-Szwadron zachodzi osmą albo szesnastą część koła.

4. *NA — PROST.*

Po czwartej przestanie krążyć i idzie prosto.

5. *Dyrekcya na prawo.*

Po piątej: gdy prawe Skrzydło onego będzie wprost lewego Skrzydła pierwszego pół-Szwadronu:

Drugi pół-Szwadron

Lewe ramię naprzód

MARSZ.

A zaszedłszy ile potrzeba, aby bydz równo-odlegle od linii frontu:

Kontynuacja poprzedzającego.

K o m m e n d y

Kommendanta Szwadronu | Kommendantów Plutonów

NA—PROST

Dyrekcya na prawo.

Niedochodząc o trzy kroki do linii:

Stóy, Równiaj się.

Chcąc aby drugi pół-Szwadron zformował się do pierwszego przez zrobienie zwrotu, to gdy prawe Skrzydło onego, będzie wprost lewego Skrzydła pierwszego pół-Szwadronu:

1. *Zwrot na prawo*

2. MARSZ.

3. *Pod-Officer Stóy.*

Po zformowaniu się:

Drugi pół-Szwadron na przód

Dyrekcya na prawo.

MARSZ.

A niedochodząc o trzy kroki do linii frontu:

Stóy, Równiaj się

§. 238. 255. Do atakowania Frontem.

K o m m e n d y

Kommandanta Szwadronu | Kommendantów Plutonów

Atakując Plutonami:

1. *Pierwszy Pluton*
2. *Dyrekcya na prawo*
3. *Stępo*
4. *MARSZ.*

Po danym Appelu do Kłusu:

1. *Kłusem*
2. *MARSZ*

Po danym Appellu do Galopu:

1. *Galopem*
2. *MARSZ.*

A chcąc nacierać:

Marsz, MARSZ.

Dla zatrzymania:

Stój, RÓWNIAY SIĘ.

Chcąc z nacierania stopnia-
mi chód zwalniać a potem
zatrzymać:

1. *Kłusem*
2. *Stępo*
3. *Stój, RÓWNIAY SIĘ.*

Chcąc z miejsca nacierać:

1. *Pierwszy Pluton*
2. *Skróć cugle*
3. *Dyrekcya na prawo*
4. *Z miejsca*
5. *Marsz MARSZ.*

Kontynuacya poprzedzającego.

K o m m e n d y

Kommandanta Szwadronu | Kommandantów Plutonów

Atakuiąc Szwadronem:

1. Szwadron naprzód
2. Dyrekcyja na prawo
3. Stępo
4. MARSZ.

Po danym Appellu do Kłusu

1. Kłusem
2. MARSZ.

Po danym Appellu do Galopu

1. Galopem
2. MARSZ.

a chcąc nacierać:

Marsz - MARSZ.

Dla zatrzymania

STÓY, RÓWNIAY SIĘ.

Chcąc z nacierania Stopniami Chod zwalniać a potem zatrzymać

1. Kłusem
2. Stępo
3. STÓY, RÓWNIAY SIĘ.

Chcąc z miejsca nacierać:

1. Skróć cugle
2. Szwadron, Dyrekcyja na prawo albo na lewo
3. Z miejsca
4. Marsz - MARSZ.

dla zatrzymania:

STÓY, RÓWNIAY SIĘ.

dla zatrzymania:

STÓY, RÓWNIAY SIĘ.

We wszystkich Plutonach razem:

STÓY, RÓWNIAY SIĘ.

Kłusem

Stępo

STÓY, RÓWNIAY SIĘ.

STÓY, RÓWNIAY SIĘ.

§. 256. 260. Do atakowania frontem rozsypanym.

K o m m e n d y

Kommandanta Szwadronu | Kommandantów Plutonów

Maszerniąc Stępo, Kłusem, Galopem, lub po nacieraniu:

1. *W* pogoń

2. *Marsz* MARSZ

Po zebraniu się ludzi nadany Appel:

Formuy się.

§. 261. 267. Do Reyterowania się.

K o m m e n d y

Kommendanta Szwadronu | Kommendantów Plutonów

1. *Pierwszy Pół-Szwadron*
2. *Stępo naprzód*
3. *Dyrekcya na prawo.*
4. *MARSZ.*

Gdy pół-Szwadron odejdzie na Plutonowy Odstęp, Komendant onego da komendę:

Stój, RÓWNIAY SIĘ.

gdy będzie dany Sygnał:

w drugim pół-Szwadronie
Plutony

*Prawe ramiona naprzód
w koło*

Kłusem MARSZ.

a po zayściu:

Stój, RÓWNIAY SIĘ.

Po otrąbieniu Reyterady:

MARSZ.

Dyrekcya na prawo

Dla zatrzymania drugiego pół-Szwadronu, a zaczęcia w pierwszym Reyterady, dany będzie Sygnał, po którym:

w pierwszym Pół-Szwadronie

Plutony

*Lewe ramiona naprzód
w koło*

Kłusem MARSZ

w drugim Pół-Szwadronie

Plutony

*Prawe ramiona naprzód
w koło*

Kłusem, MARSZ.

Kontynuacja poprzedzającego.

K o m m e n d y

Kommandanta Szwadronu | Kommendantów Plutonów

A po zayściu:
w obydwóch Pół-Szwa-
dronach

STÓY, RÓWNIAY SIĘ.

Po odtrąbieniu Reyterady:
w pierwszym Pół-Szwa-
dronie

MARSZ.

Dyrekcya na lewo.

Dla przestania Reyterady po odtrąbionym Appelu:
w cofającym się Pół-Szwa-
dronie

STÓY.

*Prawe albo lewe ramio-
na naprzód wkoło*

Kłusem MARSZ.

po zayściu:

STÓY, RÓWNIAY SIĘ

Potem Kommandant onego
dawszy komendę:

*Dyrekcya na prawo albo
na lewo.*

Stanąwszy śpiesznie na
Skrzydło stojącego pół Szwa-
dronu, da komendę:

Kłusem albo *Galopem*
MARSZ.

Pozformowaniu Szwa-
dronu jeżeli pierwszy
pół-Szwadron formo-
wał się do drugiego:

Pierwszy Pół-Szwadron
Oczy na prà — wo.

a gdy Pół-Szwadron będzie
o cztery kroki od linii na
którey ma stanąć:

STÓY, RÓWNIAY SIĘ.

§. 271. 293. Do flankierowania.

K o m m e n d y

Kommandanta Szwadronu | Kommendantów Plutonów

Flankierując w miejscu:
Czwarty Pluton naprzód

Dla wysłania rot flankierskich naprzód:

1. Roty flankierów naprzód
2. MARSZ.

Po Szwadronowej Komendzie:

w czwartym Plucie
Czwarty Pluton naprzód
Dyrekcya na prawo
Kłusem, MARSZ.

Agdy Pluton ujdzie na trzydzieści kroków od frontu
w Rozsypkę MARSZ.



KSIĘGARNIA

ANTYKWARIAT



C 33744

Biblioteka Główna
Akademii Sztuki Wojennej

6862/1



11-006862-000-0