



**AKADEMIA SZTABU GENERALNEGO**  
im. generała broni Karola Świerczewskiego

KATEDRA Nr 24

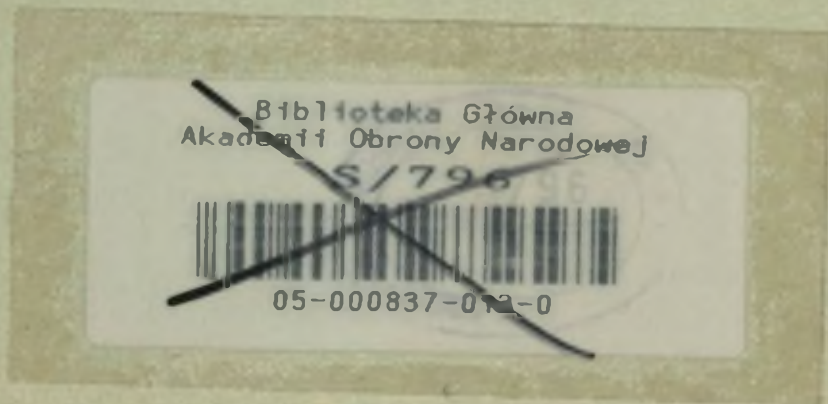
Rok szkolny 1974/1975

13a

ppłk dypl Antoni WOLNY

**ALBUM SZKICÓW**

**DO ĆWICZENIA pt. WYBRANE PROBLEMY MORSKIEJ  
I POWIETRZNEJ OPERACJI DESANTOWEJ  
WOJSK ALIANCKICH W NORMANDII (CZERWIEC 1944)**



WARSZAWA

PAZDZIERNIK

1974

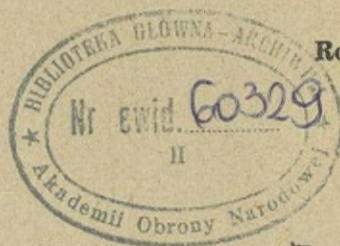


60329

**AKADEMIA SZTABU GENERALNEGO**  
im. generała broni Karola Świerczewskiego

---

KATEDRA Nr 24



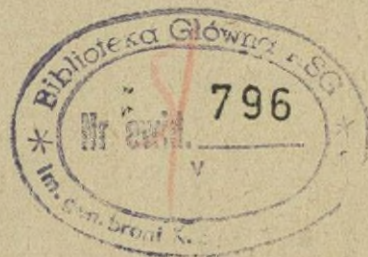
Rok szkolny 1974/1975

13a

ppłk dypl. Antoni WOLNY

**ALBUM SZKICÓW**

**DO ĆWICZENIA pt. WYBRANE PROBLEMY MORSKIEJ  
I POWIETRZNEJ OPERACJI DESANTOWEJ  
WOJSK ALIANCKICH W NORMANDII (CZERWIEC 1944)**



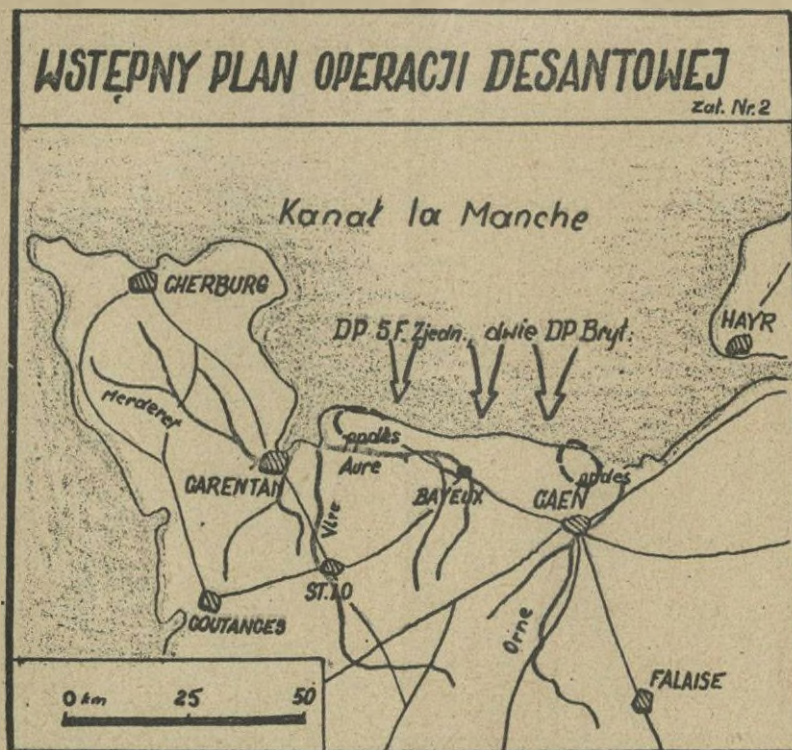
# ZAMIAR OBRONY 7 ARMII NIEMIECKIEJ W NORMANDII I BRETAGNII

Załącznik nr 1.



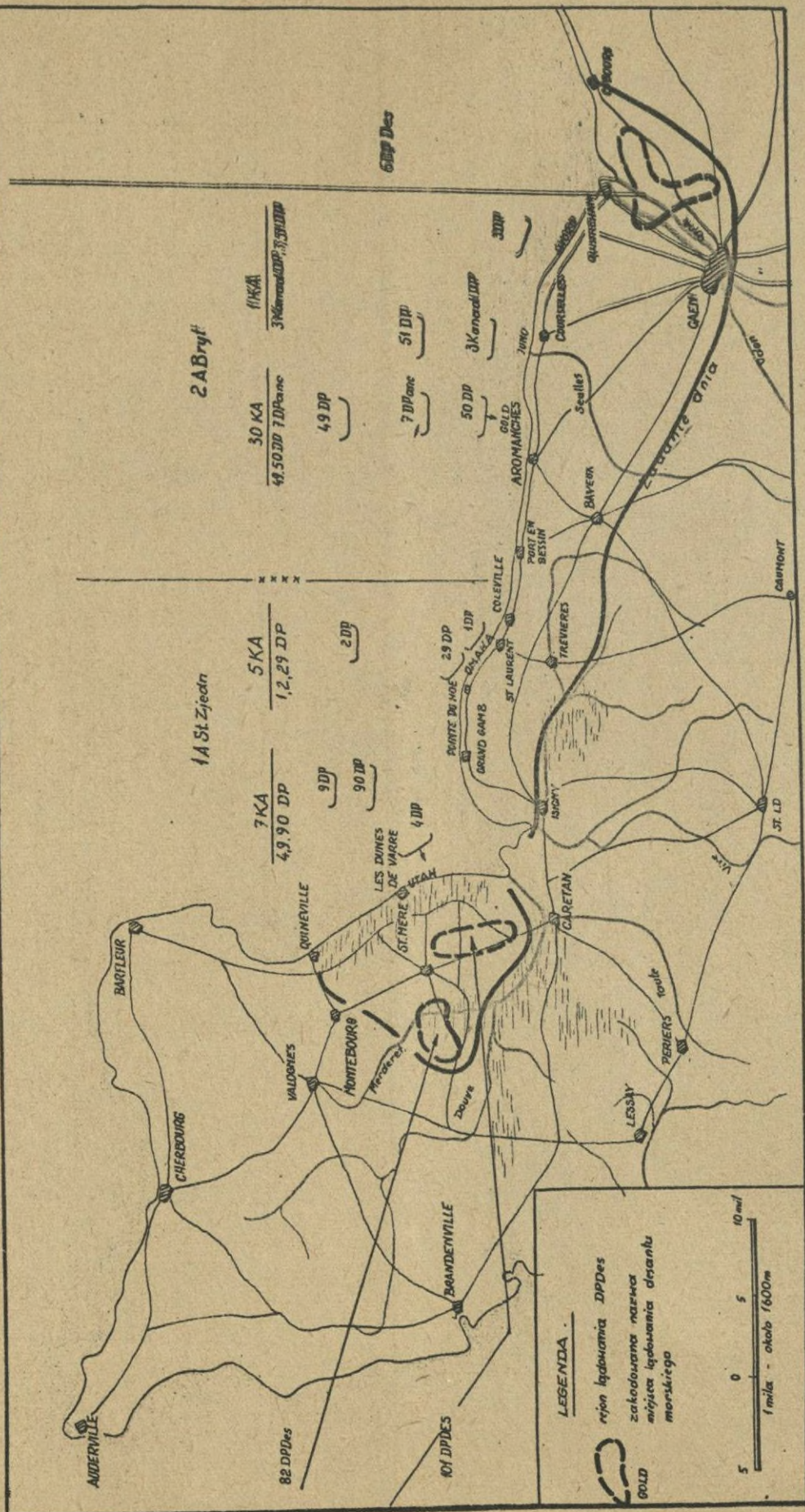
# WSTĘPNY PLAN OPERACJI DESANTOWEJ

Zal. Nr. 2



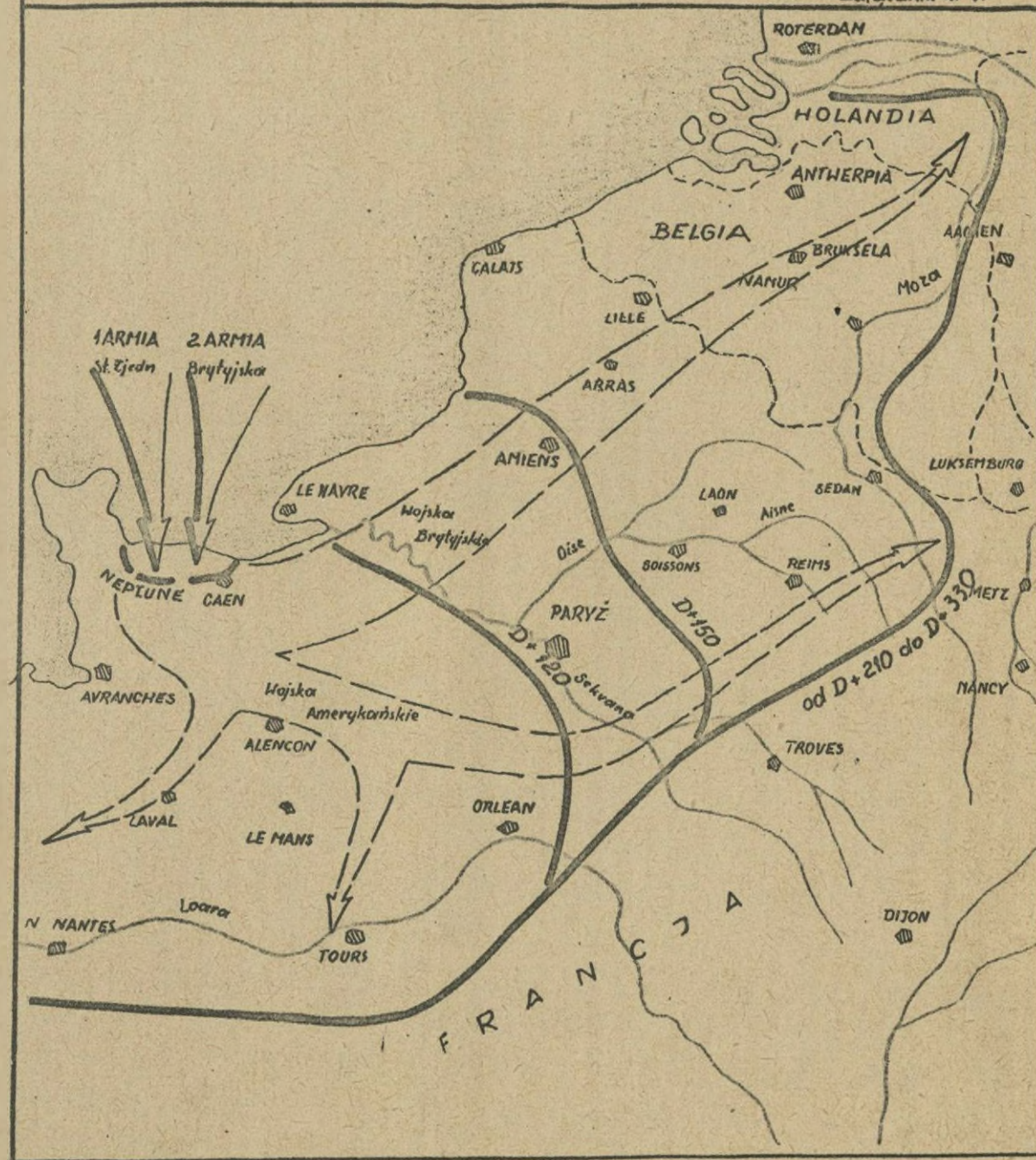
# PLAN MORSKIEJ OPERACJI DESANTOWEJ / 6. 6 1944 r /

Załącznik nr 3.



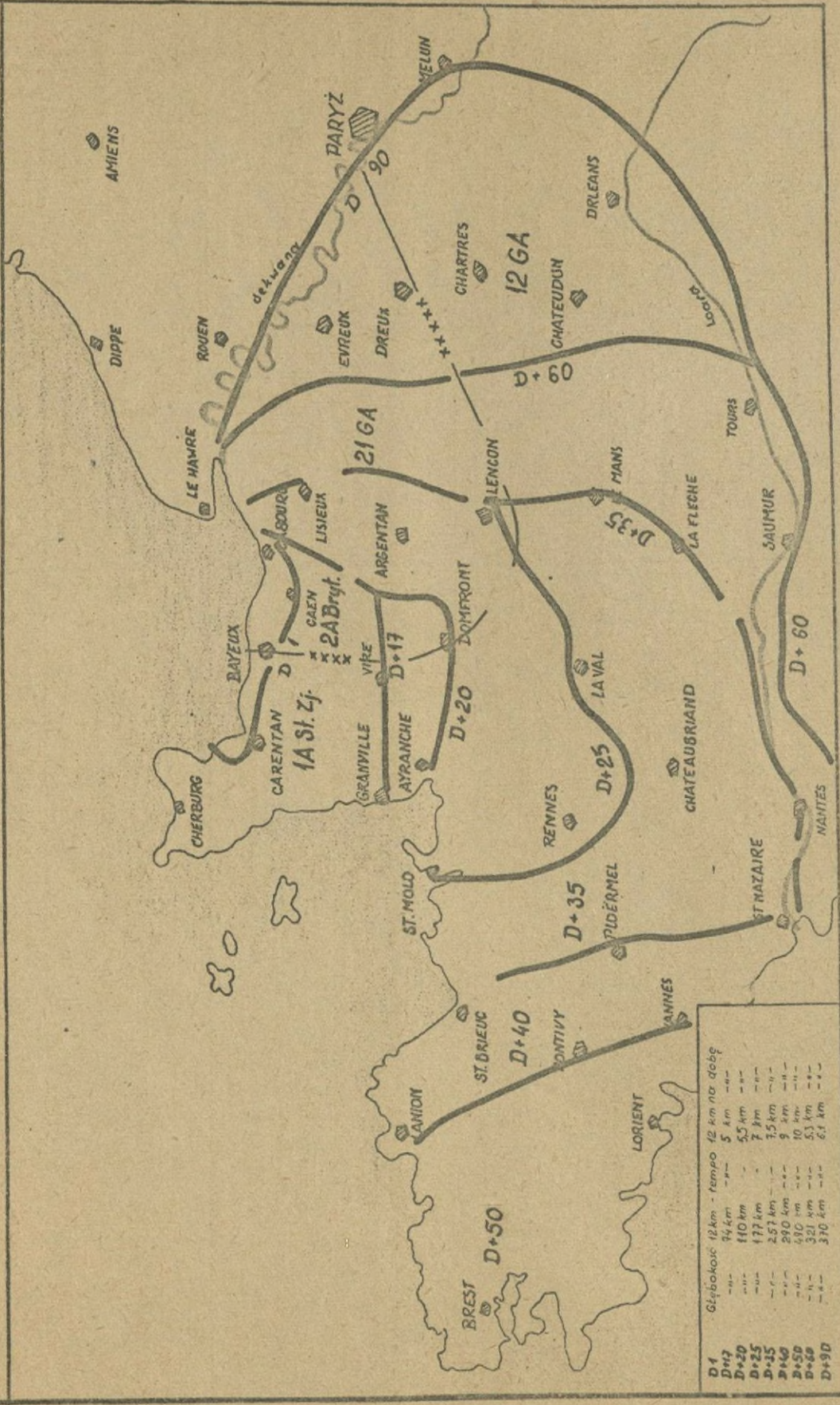
# PLAN OVERLORD

Załącznik nr 4.



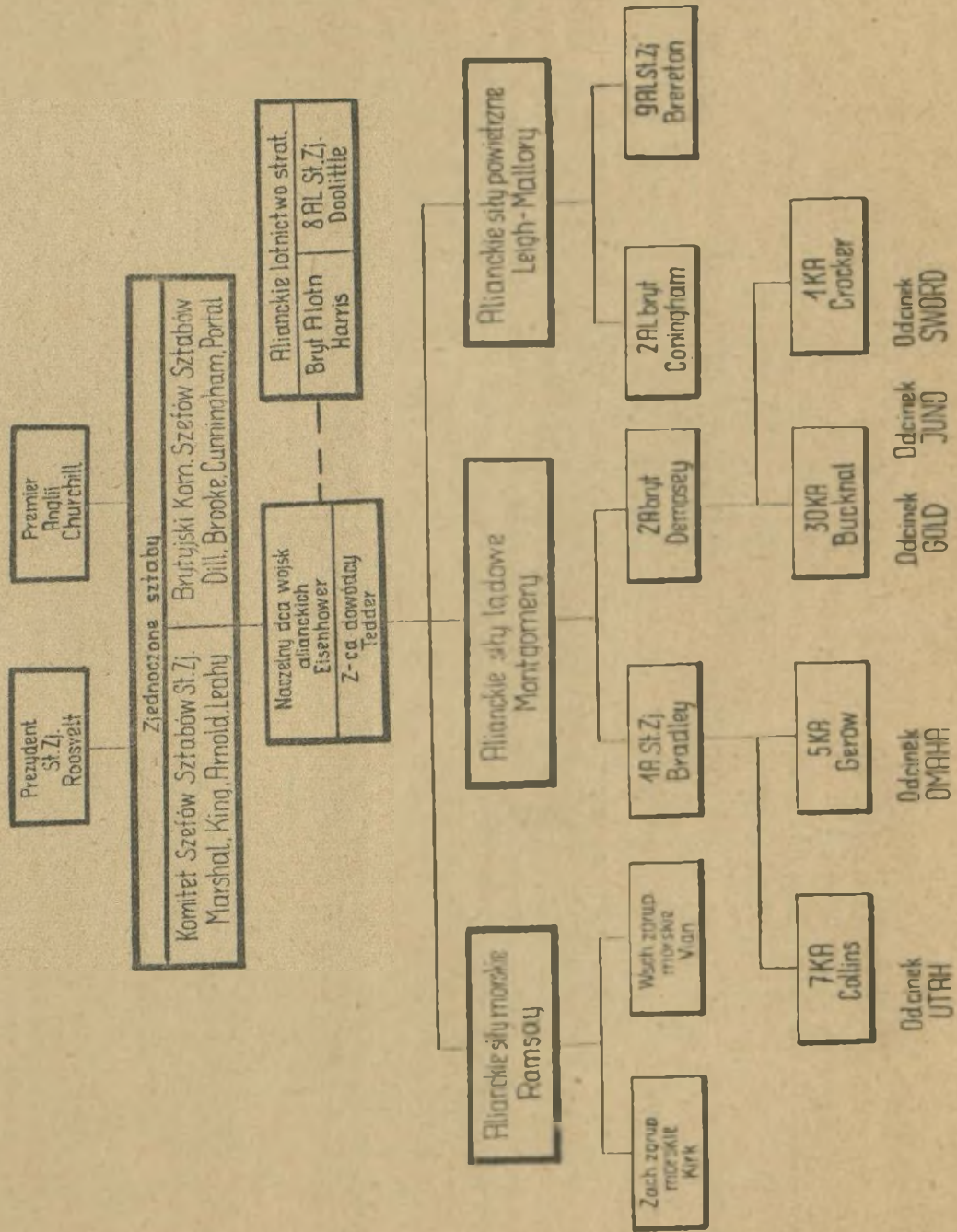
# PLANOWANIE DZIAŁAŃ ZACZEPNYCH W NORMANDII I BRETAGNII

Załącznik nr 5.

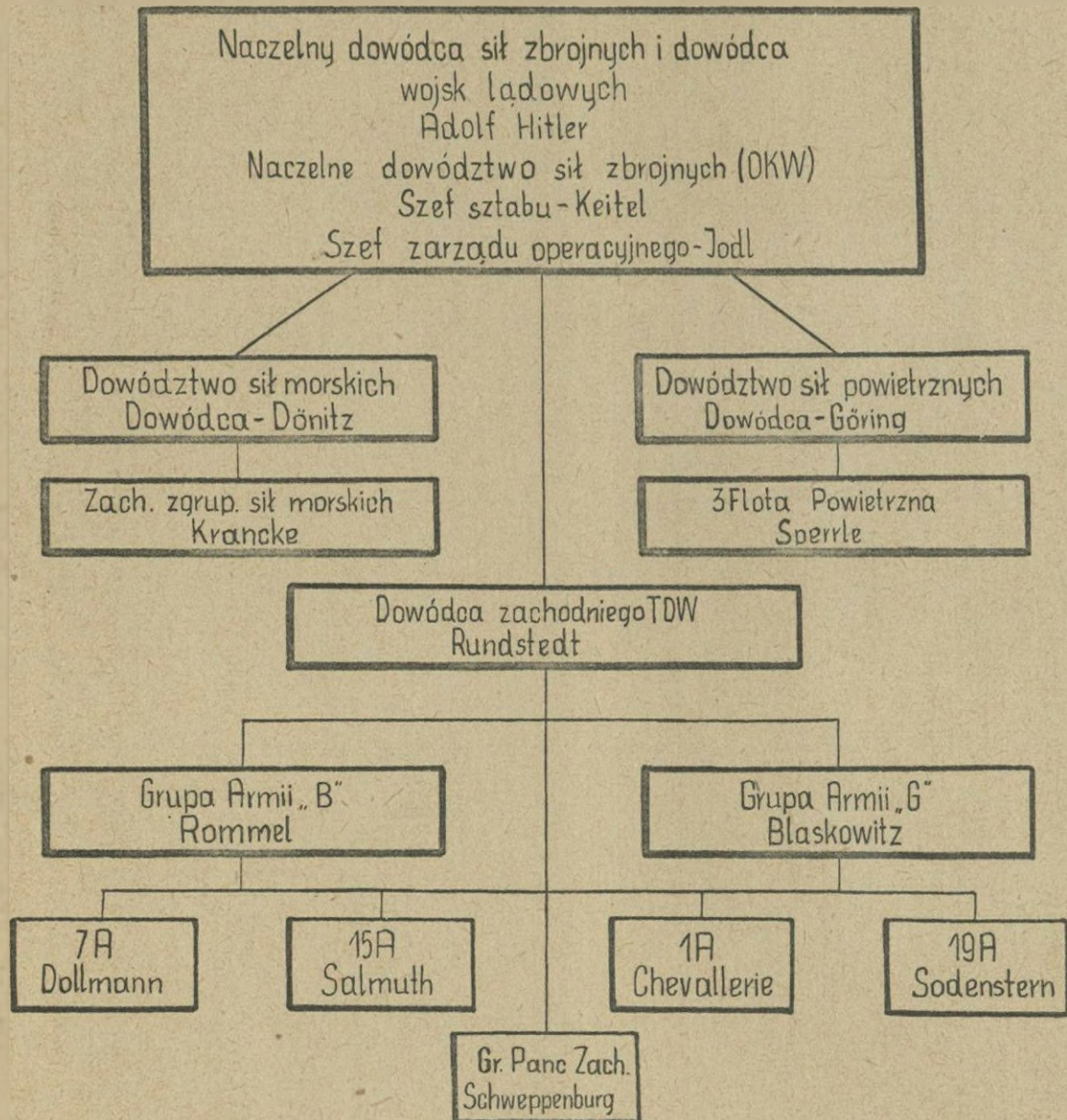


# DOWÓDZTWO ALIANKICH SIŁ ZBRÓJNYCH

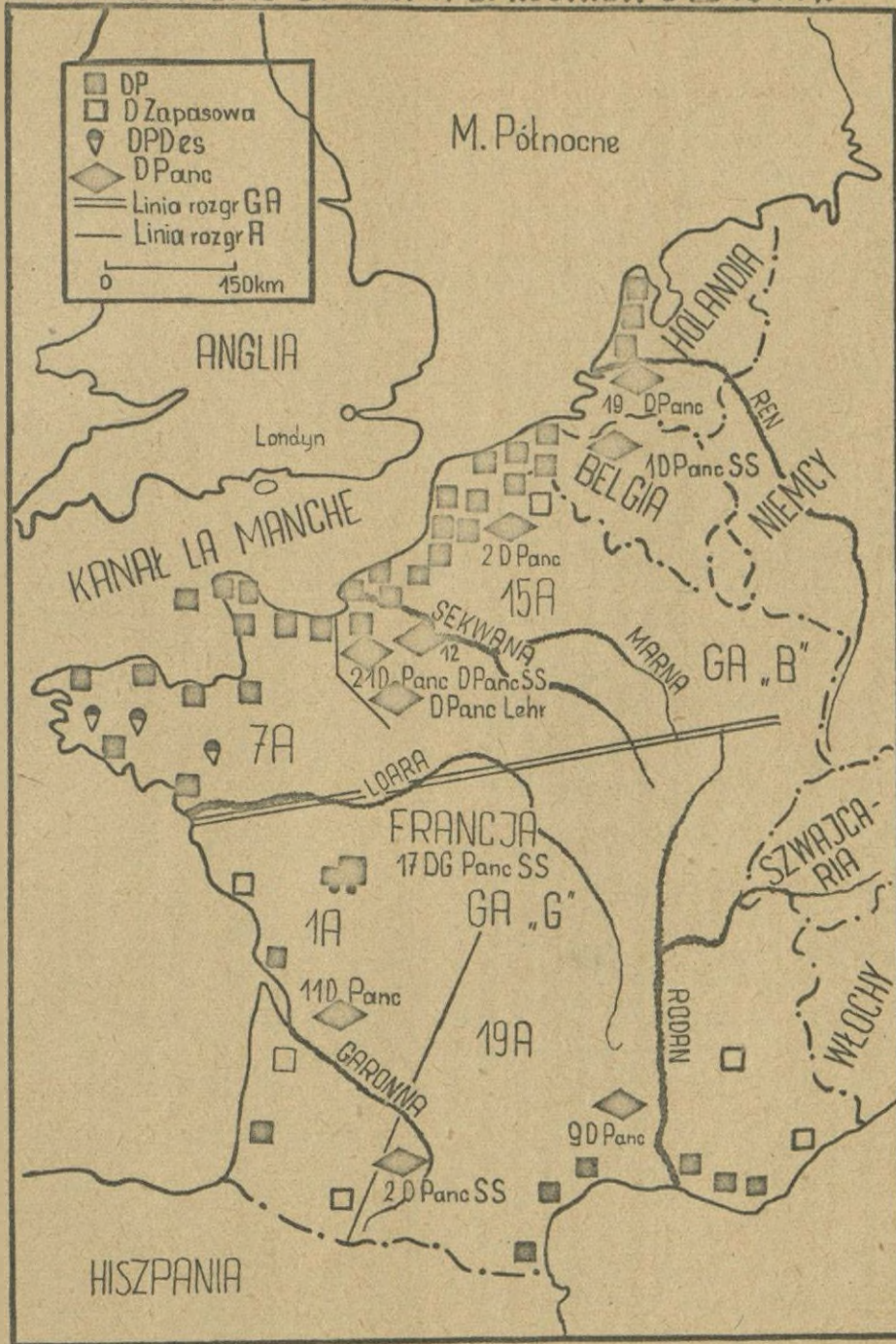
6 V 1944r



## NIEMIECKIE DOWÓDZTWO NA ZACHODNIM TDW



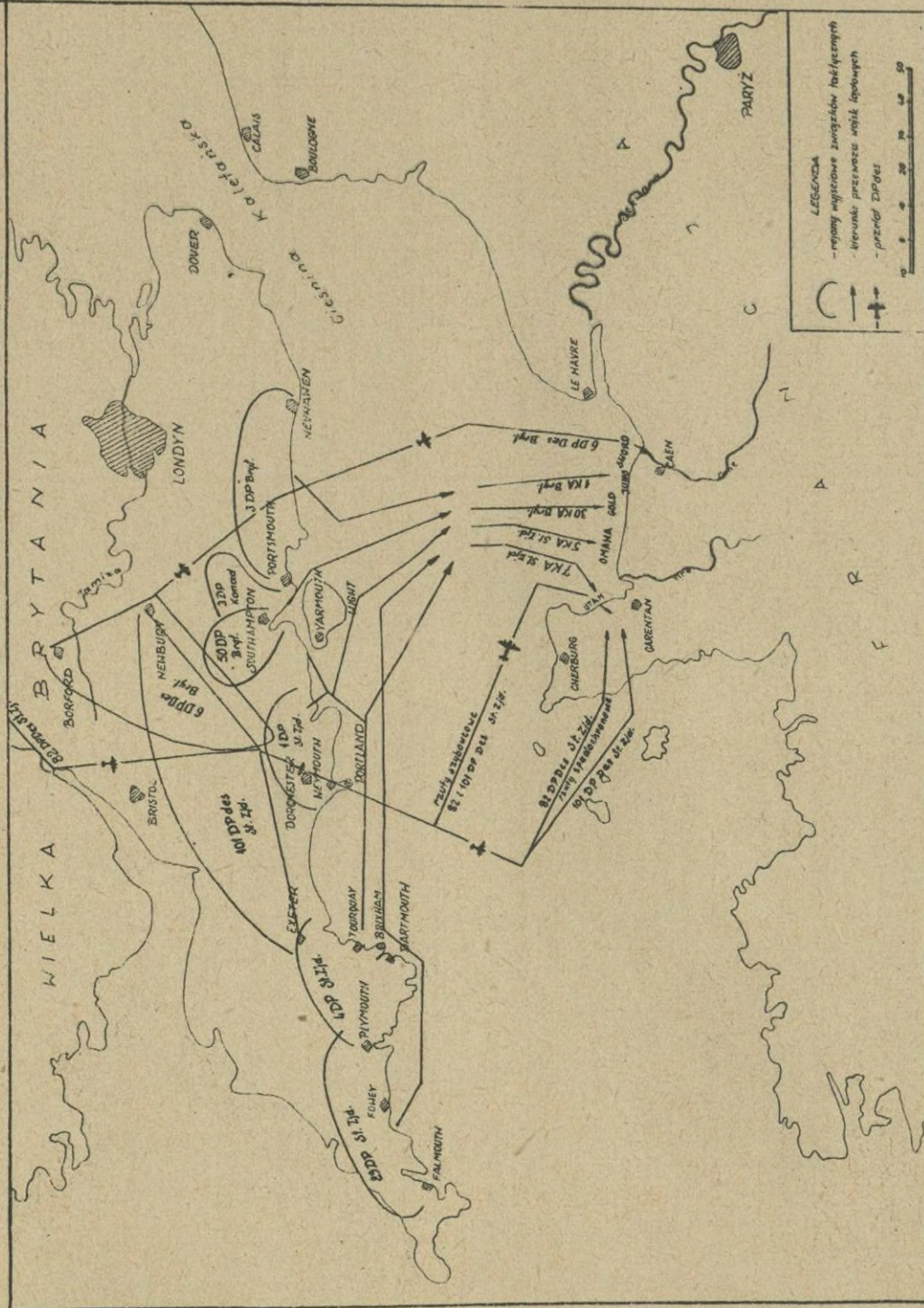
# ROZMIESZCZENIE DYWIZJI NIEMIECKICH 6 VI 1944 r.



# KIERUNKI UDZIEŃ WÓJSK ALIANKICH W OPERACJI NORMANDZKIEJ

/6.6 1944 r./

Załącznik nr 9

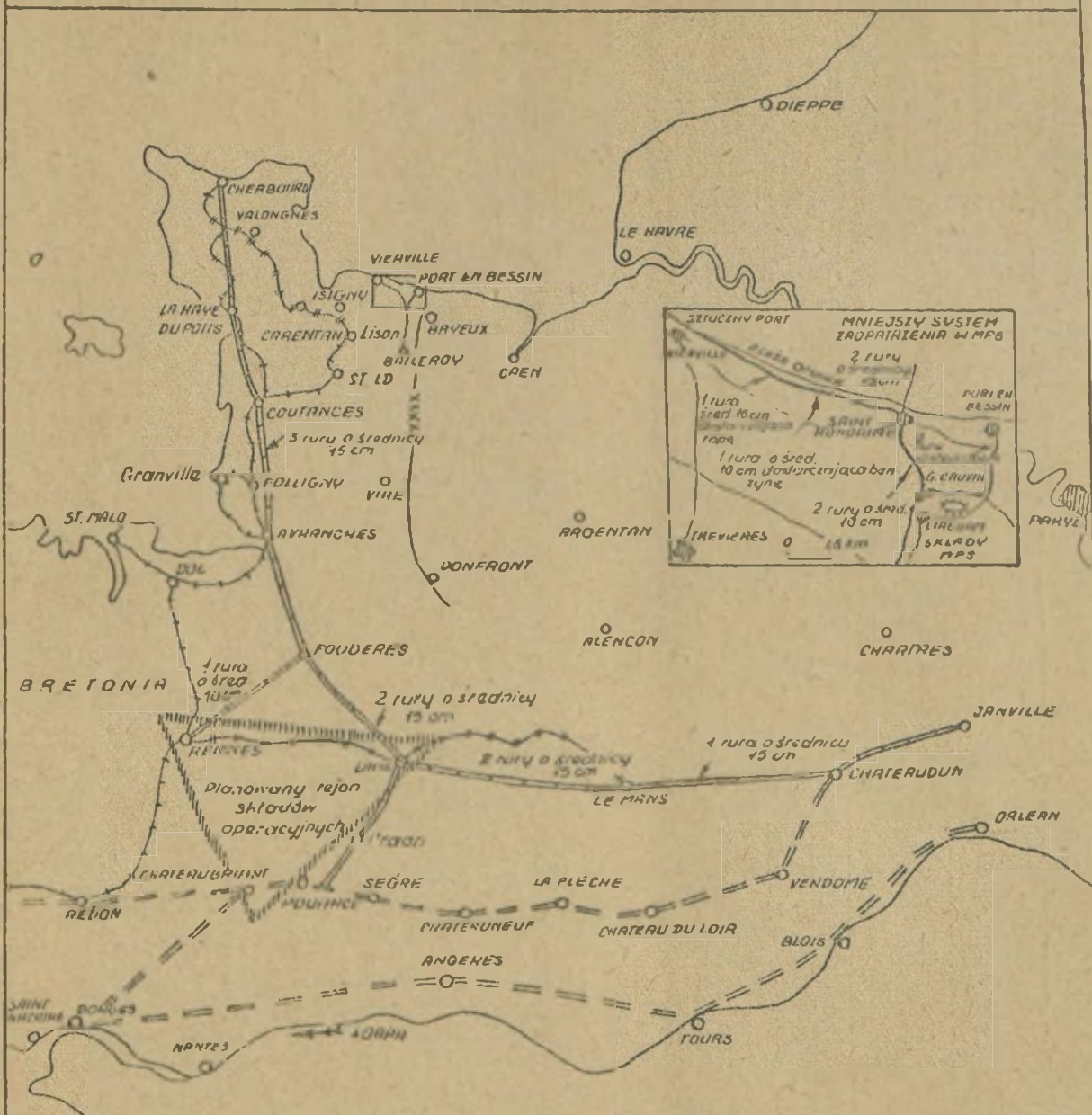






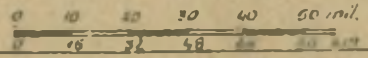


# PLAN ANGLO-AMERYKAŃSKI BUDOWY RUROCIĄGÓW Z PALIWEM I ODBUDOWY LINII KOLEJOWYCH W OPERACJI W NORMANDII



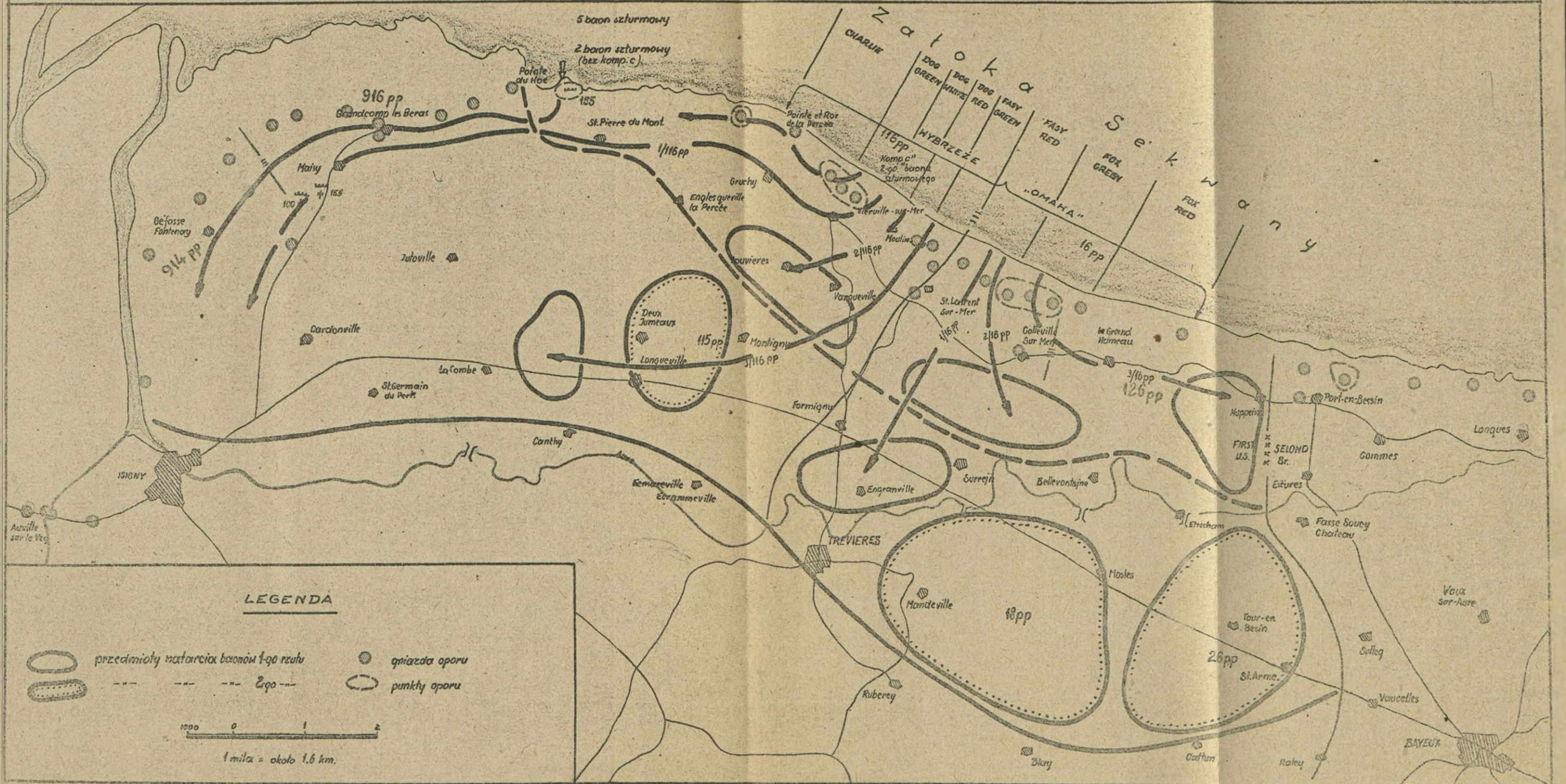
**Legenda**

- główny system rurociągów
- rurociągi mające być zbudowane w drugiej kolejności
- mniejszy system rurociągów
- linie kolejowe uzbudowane w pierwszej kolejności
- linie kolejowe mające być zbudowane w drugiej kolejności



# PLAN LĄDOWANIA 5 KA NA PLAŻY OMAHA

Załącznik nr 14



## LEGENDA

- przedmioty natarcia baonów 1-go rzutu
- 2-go rzutu
- gniazda oporu
- punkty oporu

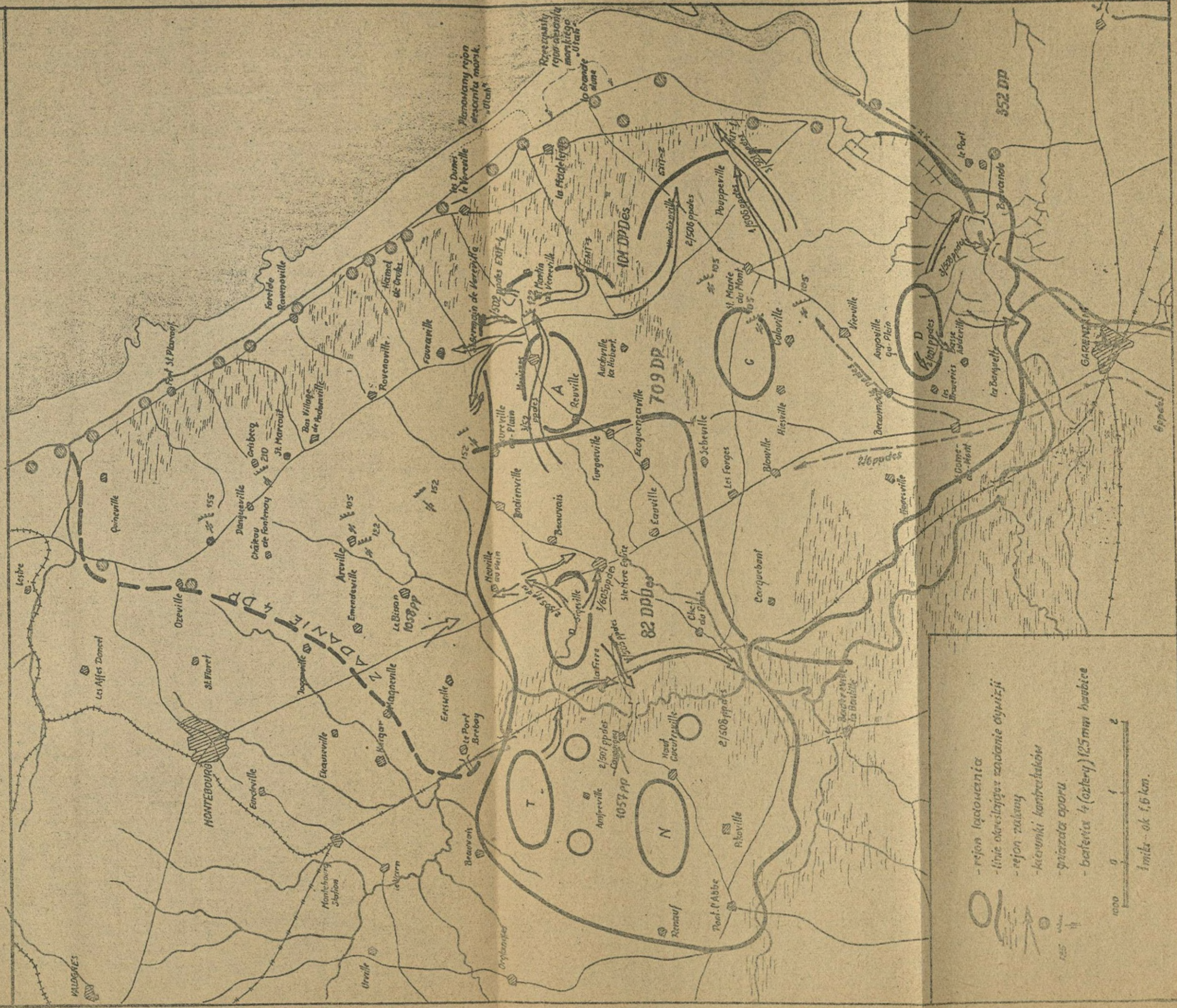
1000 0 1 2  
1 mila = około 1,6 km.



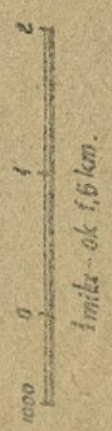
# DESANT POWIETRZNY 82 I 101 DPDES W REJONIE PLAZY UTAH

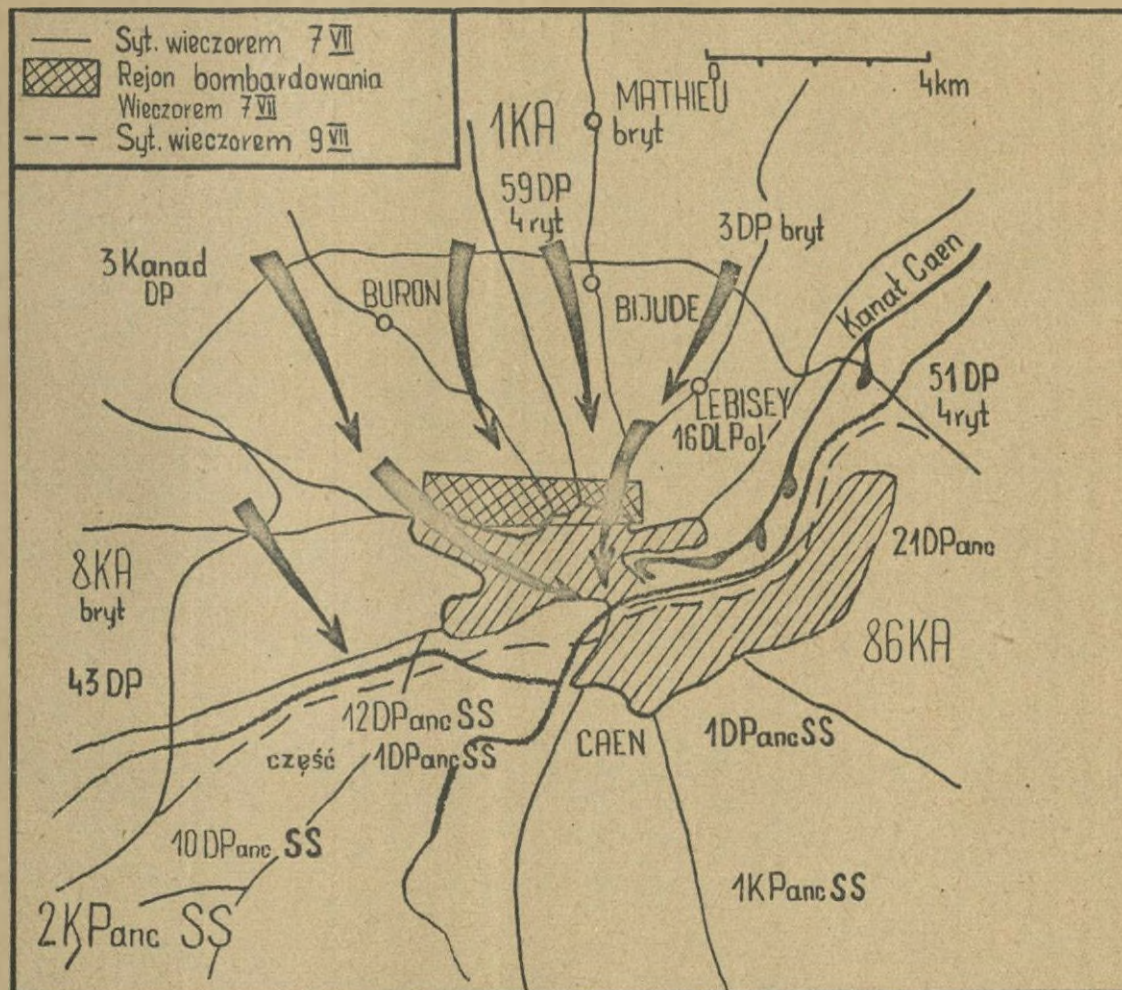
6 CZERWIEC 1944 r.

Załącznik nr. 18



- rejon lądowania
- linie określające rozciąganie dywizji
- rejon walki
- kierunki kontrataków
- przyczeta oporu
- baterie 4 (cztery) 125mm haubic

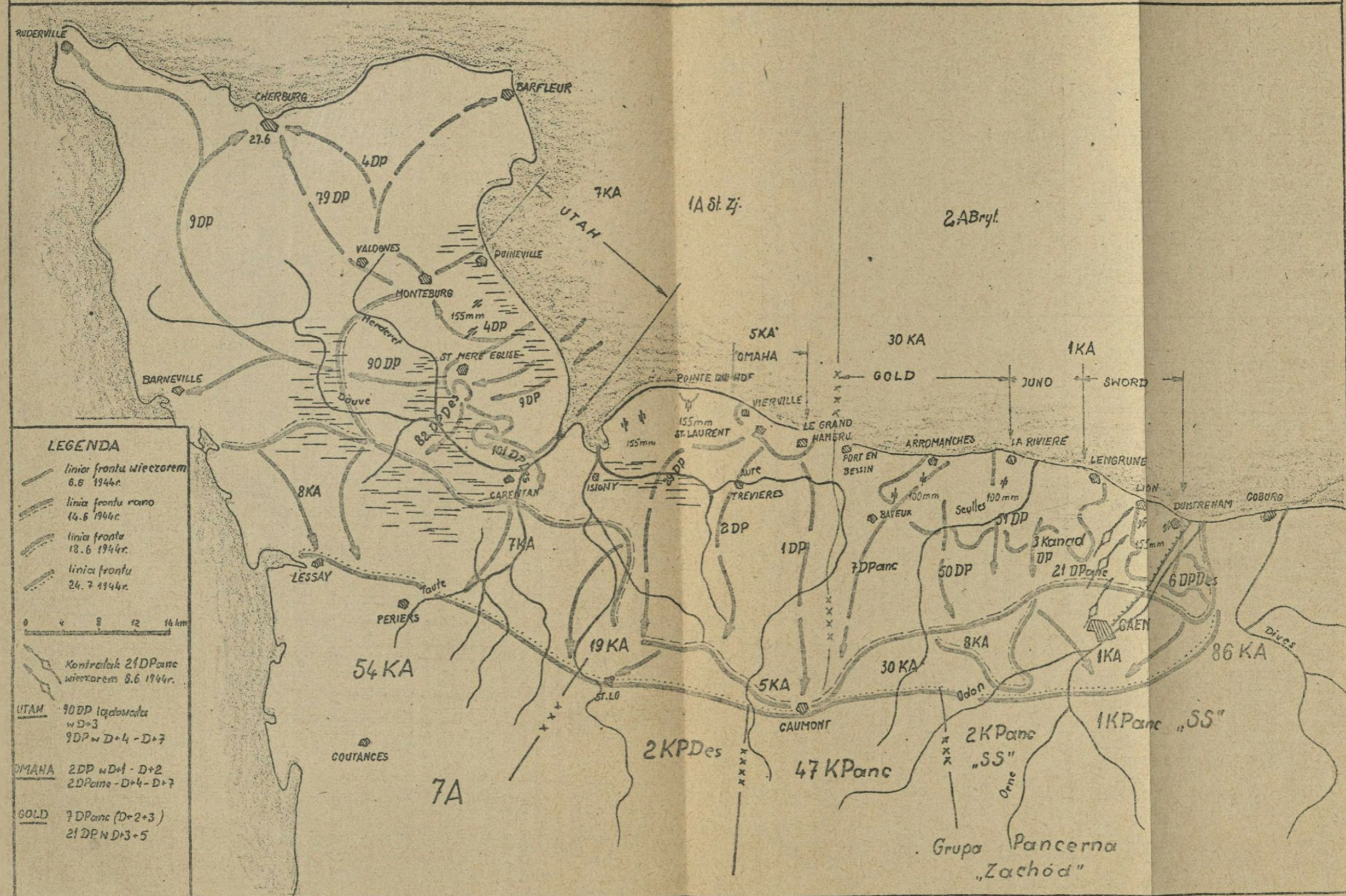




ZDOBYCIE CAEN 7-9 VII 1944r.

# PRZEBIEG DZIAŁAŃ BOJOWYCH WOJSK ALIANKICH W NORMANDII / 6.6-24.7 1944r /

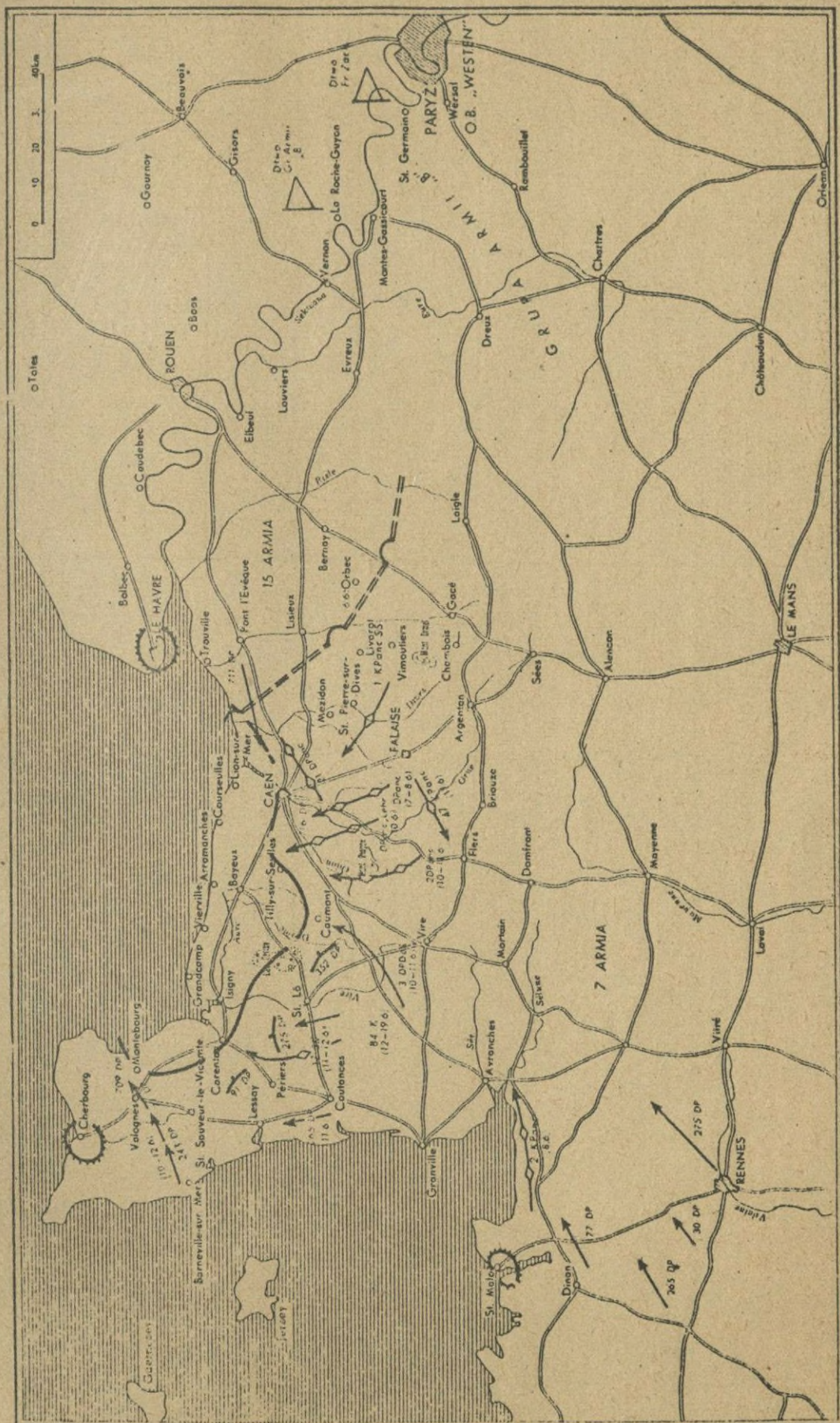
Załącznik nr 18

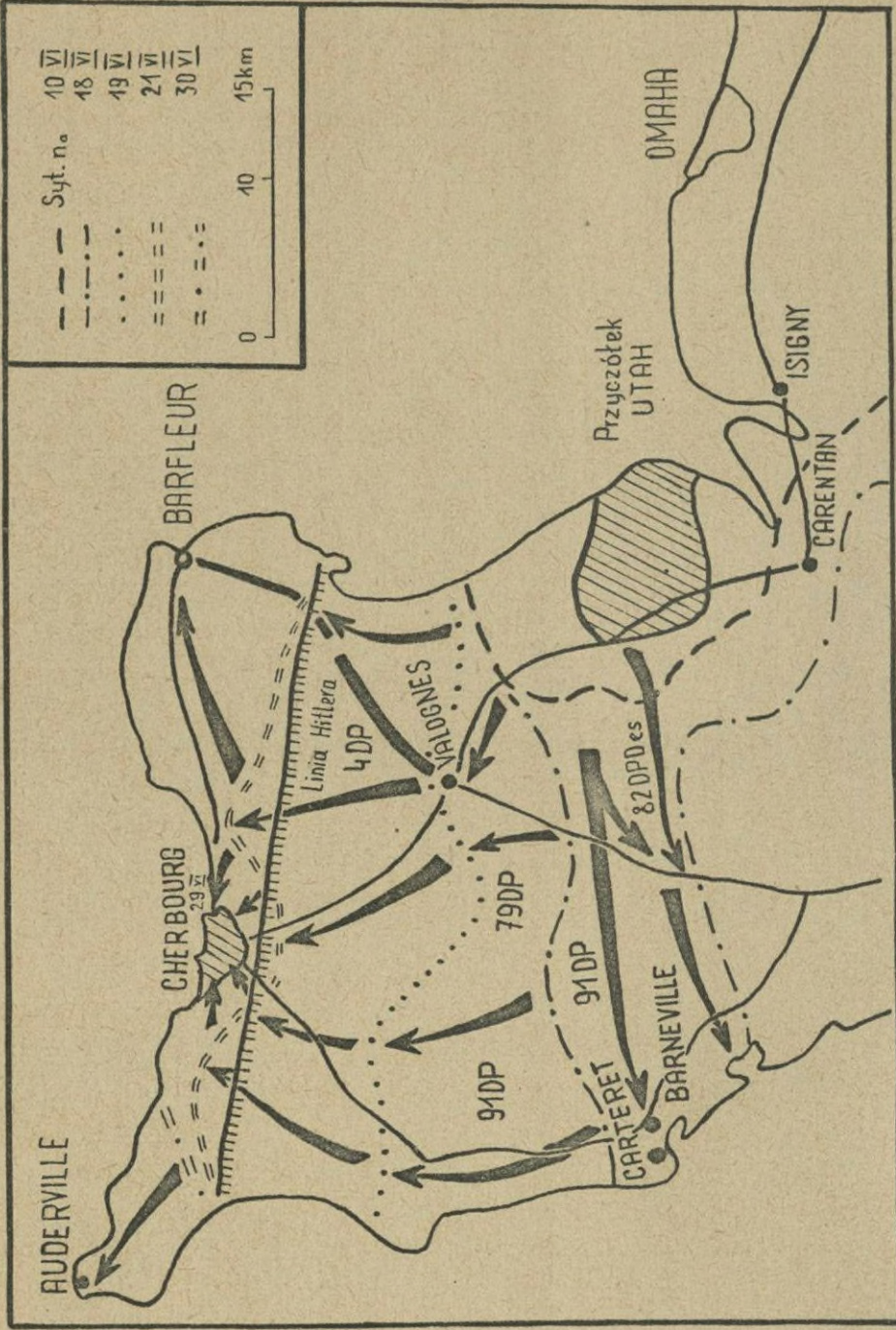


**LEGENDA**

- linia frontu wieczorem 6.6 1944r.
- linia frontu rano 6.6 1944r.
- linia frontu 18.6 1944r.
- linia frontu 24.7 1944r.
- Kontratak 21DPanc wieczorem 6.6 1944r.
- UTAH 90DP (zobacz w D-3) 9DP w D-4 - D-7
- OMAHA 2DP w D-1 - D-2 2DPanc - D-4 - D-7
- GOLD 7DPanc (D-2+3) 21DP w D-3+5

POŁOŻENIE W NORMANDII W DNIU 12.6.1944. PRZECIWDZIAŁANIA NIEMIECKIE Z załącznik Nr 49





OPANOWANIE PÓŁWYSPU NORMANDZKIEGO

