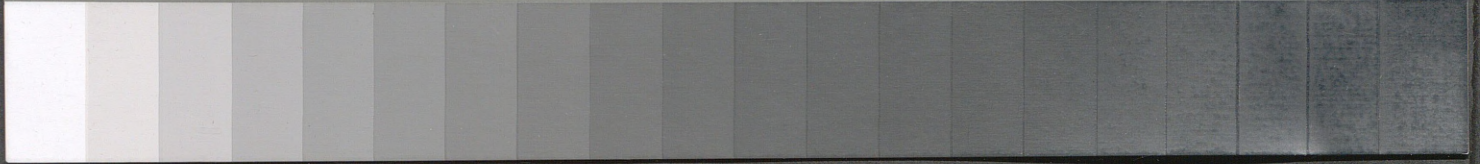


Grey Scale #13



A 1 2 3 4 5 6 M 8 9 10 11 12 13 14 15 B 17 18 19



MINISTERSTWO OBRONY NARODOWEJ

POWENÉ
Egz. nr. *764*

SAM. 17/55

ZESTAW

NALEŻNOŚCI CZĘŚCI ZAMIENNYCH NA REMONT GŁÓWNY,
ŚREDNI I EKSPLOATACJĘ SAMOCHODU GAZ-51

WYDAWNICTWO MINISTERSTWA OBRONY NARODOWEJ

1955



Colour Chart #13

Blue
Cyan
Green
Yellow
Red
Magenta
White
3/Color
Black

Inches
Centimetres
1
2
3
4
5
6
7
8
9
10
11
12
13
14
15
16
17
18
19



MINISTERSTWO OBRONY NARODOWEJ

ROUNE

SAM. 17/55

Egz. nr. 764

Z E S T A W

NALEŻNOŚCI CZĘŚCI ZAMIENNYCH NA REMONT GŁÓWNY,
ŚREDNI I EKSPLOATACJĘ SAMOCHODU GAZ-51

WYDAWNICTWO MINISTERSTWA OBRONY NARODOWEJ

1 9 5 5

DOUFNE

SAM. 17/53

Egz. nr.....784

Z E S T A W

NALEŻNOŚCI CZĘŚCI ZAMIENNYCH NA REMONT GŁÓWNY,
ŚREDNI I EKSPLOATACJĘ SAMOCHODU GAZ-51

629
Warszawa, dnia 03. 02. 1955 roku

ZARZĄDZENIE Nr 1/Sam.

Zatwierdzam i wprowadzam do użytku „Zestaw należności części zamiennych na remont główny, średni i eksploatację samochodu Gaz-51“.

Jednocześnie traci moc obowiązującą „Zestaw na remont główny, średni i eksploatację samochodu Gaz-51“.

w/z SZEFA SŁUŻBY SAMOCHODOWEJ
MINISTERSTWA OBRONY NARODOWEJ

Inż. KAZIMIERZ UNDERKO

pułkownik



T R E Ś Ć

	Strona
1. Zespół 10. Silnik	4
2. Zespół 11. Układ zasilania	26
3. Zespół 12. Układ wydechowy	40
4. Zespół 13. Układ chłodzenia	42
5. Zespół 16. Sprzęgło	48
6. Zespół 17. Skrzynka biegów	52
7. Zespół 22. Wały napędowe	60
8. Zespół 24. Tylny most	64
9. Zespół 28. Rama	70
10. Zespół 29. Zawieszenia samochodu	74
11. Zespół 30. Oś przednia	82
12. Zespół 31. Koła i piasty	86
13. Zespół 34. Układ kierowniczy	90
14. Zespół 35. Hamulce	94
15. Zespół 37. Wyposażenie elektryczne	108
16. Zespół 38. Wskaźniki	128
17. Zespół 42. Wyposażenie specjalne	130
18. Zespół 50. Kabina kierowcy	132
19. Zespół 51. Podłoga	134
20. Zespół 52. Okno przednie	134
21. Zespół 53. Przodek	138
22. Zespół 56. Ściana tylna	138
23. Zespół 61. Drzwi kabiny	138
24. Zespół 68. Siedzenie kierowcy	142
25. Zespół 84. Oblachowanie	144
26. Zespół 50. Kabina kierowcy (model Gaz 81-D)	148
27. Zespół 52. Okno przednie	148
28. Zespół 56. Ściana tylna	148
29. Zespół 61. Drzwi kabiny	148
30. Zespół 84. Oblachowanie	154
31. Zespół 85. Skrzynia ładunkowa	154
32. Łożyska	154

L. p.	Nr części wg katalogu	Nazwa części	Ilość części w jednym samochodzie	Cena jednostkowa
1	2	3	4	5
ZESPÓŁ 10				
SILNIK				
PODZESPÓŁ 1000				
SILNIK KOMPLETNY				
1	51-1000350	Silnik kompletny ze skrzynką biegów bez wyposażenia	1	
PODZESPÓŁ 1001				
ZAWIESZENIE SILNIKA				
2	64-60-35	Poduszka górna zawieszenia sil- nika kompletna	4	
3	51-6035	Tulejka odległościowa śruby za- wieszenia silnika	4	
4	51-6039	Poduszka dolna zawieszenia silni- ka kompletna	4	
5	51-6041	Gniazdo poduszki górnej zaw. siln.	4	
6	51-1001024	Oslona poduszki górnej zawiesz- nia silnika	4	
7	293350-P8	Podkładka oporowa poduszki dol- nej zawieszenia silnika \varnothing 12 mm .	4	
8	252007-P8	Podkładka śruby przedniej za- wieszenia silnika \varnothing 12 mm	2	
9	51-1001060	Drażek reakcyjny zawieszenia sil- nika kompletny	1	
10	51-1001070	Wspornik drażka reakcyjnego za- wieszenia silnika	1	
PODZESPÓŁ 1002				
KADŁUB SILNIKA				
11	51-1002010	Kadłub silnika kompletny	1	
12	11-6098	Pierścień uszczelniający obudowy rozdzielacza zapłonu	1	

Remont główny			Remont średni			Obsługa techniczna i remonty bieżące	
Współczynnik wymiany w %	Należy się na 100 samochodów	Wartość części na 100 remontów	Współczynnik wymiany w %	Należy się na 100 samochodów	Wartość części na 100 remontów	Należy się dla 100 samochodów przy przebiegu 6000 km każdy	Wartość części
6	7	8	9	10	11	12	13
2	2		1,7	1,7		0,4	
10	40		10	40		—	
15	60		10	40		—	
10	40		10	40		—	
10	40		5	20		—	
10	40		5	20		—	
8	32		5	20		—	
30	160		60	120		—	
20	20		15	15		—	
2	2		1	1		—	
10	10		6	6		—	
10	10		5	5		—	

L.p.	Nr części wg katalogu	Nazwa części	Ilość części w jednym samochodzie	Cena jednostkowa
1	2	3	4	5
13	12-1002032-22	Rura rozdzielcza wody kadłuba silnika	1	
14	70-6748	Rurka wskaźnika poziomu oleju	1	
15	12-1002050	Uszczelka tarczy przedniej silnika	1	
16	11-6019	Pokrywa komory napędu rozrządu kompletna	1	
17	11-6020	Uszczelka pokrywy komory napędu rozrządu	1	
18	11-6040	Wzmocnienie pokrywy komory napędu rozrządu	1	
19	121002110-2	Pokrywa komory zaworowej przednia kompletna	1	
20	121002111-3	Pokrywa komory zaworowej tylnej kompletna	1	
21	11-6521	Uszczelka pokrywy komory zaworowej	2	
22	51-1002130-W	Rura wlewowa oleju z pokrywą kompletna	1	
23	51-1002160-W	Wspornik rury wlewowej oleju kompletny	1	
24	51-1002162	Nakładka wspornika rury wlewowej oleju	1	
25	11-6650	Przewód tłoczenia pompy olejowej kompletny	1	
26	11-6653	Końcówka przewodu tłoczenia pompy olejowej	2	
PODZESPÓŁ 1003 GŁOWICA CYLINDRÓW				
27	12-1003010-3	Głowica cylindrów kompletna	1	
28	12-1003020-B2	Uszczelka głowicy cylindrów kompletna	1	

Remont główny			Remont średni			Obsługa techniczna i remonty bieżące	
Współczynnik wymiany w %	Należy się na 100 samochodów	Wartość części na 100 remontów	Współczynnik wymiany w %	Należy się na 100 samochodów	Wartość części na 100 remontów	Należy się dla 100 samochodów przy przebiegu 6000 km każdy	Wartość części
6	7	8	9	10	11	12	13
10	10		5	5		—	
10	10		8	8		—	
100	100		85	85		—	
6	6		5	5		—	
100	100		85	85		—	
5	5		2	2		—	
5	5		4	4		—	
5	5		4	4		—	
100	200		85	170		40	
15	15		10	10		—	
20	20		15	15		—	
3	3		—	—		—	
20	20		15	15		—	
15	30		10	20		—	
5	5		4	4		0,4	
100	100		85	85		20	

L.p.	Nr części wg katalogu	Nazwa części	Ilość części w jednym samochodzie	Cena jednostkowa
1	2	3	4	5
29	291828-P	Śruba dwustronna głowicy cy- lindrów	32	
30	291829-P	Śruba dwustronna głowicy cy- lindrów	1	
31	63-1003060-B	Króciec odpływowy głowicy cy- lindrów	1	
32	12-1003065	Pierścień oporowy termostatu u- kładu chłodzenia	1	
33	12-1003063-B	Uszczelka króca odpływowego płaszczki wodnego głowicy cylin- drów	1	
34	292798-P8	Nakrętka śruby dwustronnej gło- wicy cylindrów 1 M 11×1	33	
PODZESPÓŁ 1904 TŁOKI I KORBOWODY				
35	11-6200	Korbowód kompletny 1-szy, 3-ci, 5-ty	3	
36	11-6201	Korbowód kompletny 2-gi, 4-ty, 6-ty	3	
37	12-1004052	Tulejka głowki korbowodu	6	
38	11-62 14-17	Śruba pokrywy 1ba korbowodu	12	
39	11-62 12	Nakrętka śruby pokrywy 1ba kor- bowodu	12	
40	12-1004057-1	Panewki korbowodu normalne (komplet na 1 korbowód	6 kpl.	
41	12-1004057-N005	Panewki korbowodu zmniejszone (komplet na 1 korbowód)		
42	12-1004057-N025	„ „		
43	12-1004057-N030	„ „		
44	12-1004057-N050	„ „		
45	12-1004057-N075	„ „		

Remont główny			Remont średni			Obsługa techniczna i remonty bieżące	
Współczynnik wymiany w %	Należy się na 100 samochodów	Wartość części na 100 remontów	Współczynnik wymiany w %	Należy się na 100 samochodów	Wartość części na 100 remontów	Należy się dla 100 samochodów przy przebiegu 6000 km każdy	Wartość części
6	7	8	9	10	11	12	13
20	640		14	480		—	
20	20		15	15		—	
8	8		4	4		—	
10	10		8	8		—	
100	100		85	85		—	
20	660		15	495		165	
10	30		6	18		—	
10	30		6	18		—	
100	600		85	510		—	
30	360		30	360		—	
50	600		50	600		—	
100	600		85	510		120	

L. p.	Nr części wg katalogu	Nazwa części	Ilość części w jednym samochodzie	Cena jednostkowa
1	2	3	4	5
46	12-1004057-N100	Panewki korbowodu zmniejszone (komplet na 1 korbowód)		
47	12-1004057-N125	„ „		
48	12-1004014	Tłok ze sworzniem normalny kompletny	6	
49	12-1004014-N008	Tłok ze sworzniem zwiększony kompletny		
50	12-1004014-N012	„ „		
51	12-1004014-N050	„ „		
52	12-1004014-N058	„ „		
53	12-1004014-N062	„ „		
54	12-1004014-N080	„ „		
55	12-1004014-N100	„ „		
56	12-1004014-N125	„ „		
57	12-1004014-N150	„ „		
58	12-1004022-1	Pierścień ustalający	12	
59	11-61 35-1	Sworzeń tłokowy normalny kom- pletny	6	
60	12-1000101-1	Pierścienie tłokowe normalne (komplet na 1 silnik)	1	
61	12-1000101-N025	Pierścienie tłokowe zwiększone (komplet na silnik)		
62	12-1000101-N050	„ „		
63	12-1000101-N080	„ „		
64	12-1000101-N100	„ „		
65	12-1000101-N125	„ „		
66	12-1000101-N150	„ „		

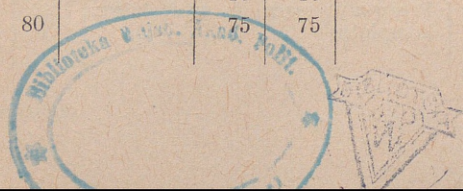
Remont główny			Remont średni			Obsługa techniczna i remonty bieżące	
Współczynnik wymiany w %	Należy się na 100 samochodów*	Wartość części na 100 remontów	Współczynnik wymiany w %	Należy się na 100 samochodów	Wartość części na 100 remontów	Należy się dla 100 samochodów przy przebiegu 6000 km każdy	Wartość części
6	7	8	9	10	11	12	13
100	600		85	510		60	
40	480		30	360		—	
100	600		85	510		—	
100	100		85	85		20	

L. p.	Nr części wg katalogu	Nazwa części	Ilość części w jednym samochodzie	Cena jednostkowa
1	2	3	4	5
POIMESPÓŁ 1095				
WAŁ KORBOWY I KOŁO ZAMACHOWE				
67	11-6303-1	Wał korbowy	1	
68	11-6306-12	Koło zębate napędzające rozrządu	1	
69	11-6307	Pierścień oporowy wału korbowego	1	
70	11-6308-14	Pierścień łożyska oporowego wału korbowego przedni	1	
71	11-6310	Odrzutnik oleju wału korbowego	1	
72	11-6309-14	Pierścień łożyska oporowego wału korbowego tylny	1	
73	11-6313-1	Piasta koła pasowego wału korbowego	1	
74	12-1005054	Zazębiacz korby rozruchowej . .	1	
75	51-1005034	Uszczelniacz przedni wału korbowego kompletny	1	
76	12-1005060	Koło pasowe wału korbowego tylne	1	
77	12-1005061	Koło pasowe wału korbowego przednie	1	
78	51-1005115	Koło zamachowe kompletne . .	1	
79	11-6384-1	Wieniec zębaty koła zamachowego	1	
80	11-6387	Śruba koła zamachowego 1 M 11×1	4	
81	292797-P	Nakrętka śruby koła zamachowego 1 M 11×1	4	
82	12-1000102-1	Panewki łożysk wału korbowego normalne (komplet na 1 silnik) .	1 kpl.	

Remont główny			Remont średni			Obsługa techniczna i remonty bieżące	
Współczynnik wymiany w %	Należy się na 100 samochodów	Wartość części na 100 remontów	Współczynnik wymiany w %	Należy się na 100 samochodów	Wartość części na 100 remontów	Należy się dla 100 samochodów przy przebiegu 6000 km każdy	Wartość części
6	7	8	9	10	11	12	13
10	10		6	6		—	
50	50		40	40		—	
20	20		10	10		—	
30	30		20	20		—	
20	20		15	15		—	
30	30		20	20		—	
20	20		15	15		—	
30	30		25	25		4	
100	100		85	85		—	
20	20		15	15		—	
20	20		15	15		—	
5	5		3	3		—	
20	20		15	15		—	
30	120		30	120		—	
30	120		30	120		—	
100	100		85	85		10	

L. p.	Nr części wg katalogu	Nazwa części	Ilość części w jednym samochodzie	Cena jednostkowa
1	2	3	4	5
83	12-1000102-N005	Panewki łożysk wału korbowego zmniejszone (komplet na 1 silnik)		
84	12-1000102-N025	„ „		
85	12-1000102-N030	„ „		
86	12-1000102-N050	„ „		
87	12-1000102-N075	„ „		
88	12-1000102-N100	„ „		
89	12-1000102-N125	„ „		
90	11-6335-2	Uszczelka pokrywy tylnego łożyska wału korbowego prawa . . .	1	
91	11-6336-2	Uszczelka pokrywy tylnego łożyska wału korbowego lewa . . .	1	
92	M-6699	Gniazdo uszczelnienia tylnego łożyska wału korbowego	2	
93	11-6702-12	Szczeliwo uszczelnienia tylnego łożyska wału korbowego	2	
94	11-6340-41	Płytką zabezpieczająca śruby tylnego łożyska wału korbowego, kompletna	2	
95	291058-P	Śruba łożysk wału korbowego	2	
96	293398-P18	Podkładka śruby łożysk wału korbowego \varnothing 15 mm	6	
PODZESPÓŁ 1006 WAŁ ROZRZĄDCZY				
97	12-1006015-2	Wał rozrządczy	1	
98	11-6252	Płytką oporową wału rozrządczego	1	
99	11-6255	Pierścień odległościowy wału rozrządczego	1	
100	11-6256	Koło zębate wału rozrządczego	1	

Remont główny			Remont średni			Obsługa techniczna i remonty bieżące	
Współczynnik wymiany w %	Należy się na 100 samochodów	Wartość części na 100 remontów	Współczynnik wymiany w %	Należy się na 100 samochodów	Wartość części na 100 remontów	Należy się dla 100 samochodów przy przebiegu 6000 km każdy	Wartość części
6	7	8	9	10	11	12	13
100	100		85	85		—	
100	100		85	85		—	
10	20		5	10		—	
100	200		85	170		—	
50	100		40	80		—	
50	100		40	80		—	
100	600		80	480		—	
10	10		6	6		—	
15	15		10	10		—	
15	15		10	10		—	
80	80		75	75		—	



L. p.	Nr części wg katalogu	Nazwa części	Ilość części w jednym samochodzie	Cena jednostkowa
1	2	3	4	5
101	11-6258	Podkładka specjalna śruby koła zębatego wału rozrządczego	1	
102	11-6261-A2	Tulejka wału rozrządczego przed- nia	1	
103	12-1006025-A2	Tulejka wału rozrządczego druga .	1	
104	11-6262-A2	Tulejka wału rozrządczego trzecia	1	
105	11-6263-A2	Tulejka wału rozrządczego tylna	1	
106	11-6094	Rurka smarowania kół zębatach rozrządu	1	
PODZESPÓŁ 1007 ZAWORY I POPYCHACZE				
107	70-6504-2	Zawór ssący	6	
108	70-6505-2	Zawór wydechowy	6	
109	70-6513	Sprężyna zaworu	12	
110	11-6514-11	Miseczka sprężyny zaworu . .	12	
111	11-6512	Zamek miseczki sprężyny zaworu	24	
112	70-6057-N005 N025	Gniazdo zaworu wydechowego zwiększone	6	
113	121007032	Prowadnica zaworu	12	
114	11-6503-12	Popychacz zaworu kompletny wszystkich wymiarów	12	
115	12-1007075-2	Śruba regulacyjna popychacza zaworu	12	
116	11-6516-1	Nakrętka śruby regulacyjnej po- pychacza zaworu	12	
PODZESPÓŁ 1008 PRZEWODY SSĄCE I WYDECHOWE SILNIKA				
117	51-1008010-1	Przewody ssące i wydechowe kompletne	1	

Remont główny			Remont średni			Obsługa techniczna i remonty bieżące	
Współczynnik wymiany w %	Należy się na 100 samochodów	Wartość części na 100 remontów	Współczynnik wymiany w %	Należy się na 100 samochodów	Wartość części na 100 remontów	Należy się dla 100 samochodów przy przebiegu 6000 km każdy	Wartość części
6	7	8	9	10	11	12	13
3	3		2	2		—	
20	20		20	20		—	
20	20		15	15		—	
20	20		15	15		—	
20	20		15	15		—	
20	20		15	15		—	
25	150		20	120		24	
35	210		30	180		48	
15	180		15	180		48	
10	120		10	120		—	
30	720		20	480		—	
10	60		5	30		—	
75	900		70	840		—	
20	240		10	120		—	
10	120		10	120		—	
20	240		15	180		—	
10	10		6	6		0,4	

L. p.	Nr części wg katalogu	Nazwa części	Ilość części w jednym samochodzie	Cena jednostkowa
1	2	3	4	5
118	12-1008080	Uszczelka przewodu wydechowego środkowa	1	
119	12-1008084	Uszczelka przewodu wydechowego skrajna	2	
120	51-1008015	Rura ssąca	1	
121	12-1008019	Uszczelka między rurą ssącą a kolek.	1	
122	12-1008024	Przewody wydechowe kompletne	1	
123	12-10088044	Termostat zasłony podgrzewacza mieszanki	1	
124	51-1008090-B1	Ośłona przewodów ssących i wydechowych kompletna	1	
PODZESPÓŁ 1009 MISKA OLEJOWA				
125	51-1009010-3	Miska olejowa kompletna . . .	1	
126	11-6701	Uszczelka miski olejowej przednia i tylna	2	
127	11-6710	Uszczelka miski olejowej prawa .	1	
128	11-6711	Uszczelka miski olejowej lewa .	1	
129	11-6705	Półpierścień uszczelniania miski olejowej	1	
130	51-1009050-21	Wskaźnik poziomu oleju kompletny	1	
131	706752	Podkładka uszczelniająca wskaźnika poziomu oleju	1	
PODZESPÓŁ 1010 SMOK POMPY OLEJOWEJ				
132	11-6660-1	Smok pompy olejowej kompletny	1	
133	11-6643-1	Złącze rurki pływaka smoka pompy olejowej.	1	

Remont główny			Remont średni			Obsługa techniczna i remonty bieżące	
Współczynnik wymiany w %	Należy się na 100 samochodów	Wartość części na 100 remontów	Współczynnik wymiany w %	Należy się na 100 samochodów	Wartość części na 100 remontów	Należy się dla 100 samochodów przy przebiegu 6000 km każdy	Wartość części
6	7	8	9	10	11	12	13
100	100		85	85		10	
100	200		85	170		20	
5	5		4	4		—	
100	100		85	85		10	
8	8		6	6		—	
10	10		5	5		—	
20	20		10	10		—	
6	6		5	5		0,4	
100	200		85	170		60	
100	100		85	85		30	
100	100		85	85		30	
5	5		3	3		—	
20	20		15	15		—	
100	100		85	85		—	
5	5		4	4		—	
10	10		8	8		—	

L. p.	Nr części wg katalogu	Nazwa części	Ilość części w jednym samochodzie	Cena jednostkowa
1	2	3	4	5
134	11-6669	Siatka smoka pompy olejowej kompletna	1	
135	11-6640	Rurka odbiorcza pompy olejowej	1	
136	11-6661	Dno smoka pompy olejowej. . .	1	
PODZESPOŁ 1011 POMPA OLEJOWA				
137	51-1011010	Pompa olejowa kompletna . .	1	
138	11-6605-A1	Uszczelka obudowy pompy olejo- wej	1	
139	70-6603	Kadłub pompy olejowej kompletny	1	
140	70-6608	Walek napędzający pompy ole- jowej kompletny	1	
141	70-6613-2	Koło zębate napędzane pompy ole- jowej	1	
142	70-6614-2	Koło zębate napędzające pompy olejowej	1	
143	11-6551	Koło zębate napędu pompy ole- jowej i rozdzielacza	1	
144	11-6606-B	Oś napędzanego koła zębatego pompy olejowej	1	
145	51-1011050	Pokrywa pompy olejowej kompl.	1	
146	70-6617	Uszczelka obudowy pokrywy pompy olejowej	1	
147	51-1011058	Sprężyna zaworu regulującego ciś- nienie oleju	1	
148	353094-S	Kulka zaworu regulującego ciśnie- nie oleju \varnothing 15,681	1	
149	297248-P	Podkładka specjalna azbestowa korka zaworu regulującego ciśnie- nie oleju kompletna \varnothing 18	1	

Remont główny			Remont średni			Obsługa techniczna i remonty bieżące	
Współczynnik wymiany w %	Należy się na 100 samochodów	Wartość części na 100 remontów	Współczynnik wymiany w %	Należy się na 100 samochodów	Wartość części na 100 remontów	Należy się dla 100 samochodów przy przebiegu 6000 km każdy	Wartość części
6	7	8	9	10	11	12	13
20	20		15	15		—	
10	10		8	8		—	
10	10		5	5		—	
5	5		4	4		0,4	
100	100		85	85		—	
12	12		10	10		—	
10	10		8	8		—	
8	8		6	6		—	
10	10		8	8		—	
15	15		12	12		—	
10	10		5	5		—	
15	15		12	12		—	
50	50		40	40		—	
5	5		3	3		—	
5	5		2	2		—	
20	20		15	15		—	

L. p.	Nr części wg katalogu	Nazwa części	Ilość części w jednym samochodzie	Cena jednostkowa
1	2	3	4	5
PODZESPÓŁ 1012 FILTR OLEJOWY SZEREGOWY				
150	12-1012010-3	Filtr olejowy szeregowy kompletny	1	
151	12-1012080-B2	Uszczelka obudowy filtra olejowego szeregowego	1	
152	12-1012038	Uszczelniaacz wałka filtra olejowego szeregowego	1	
153	12-1012051-2	Płytką układu filtrującego filtra olejowego szeregowego dolna . .	172	
154	12-1012052-2	Płytką środkową wkładu filtrującego filtra olejowego szeregowego	171	
155	12-1012053	Płytką zbierającą wkładu filtrującego filtra olejowego szeregowego	171	
156	12-1012059-2	Podkładka oporowa wkładu filtrującego filtra olejowego szeregowego dolna	1	
157	12-1012068	Uszczelka szklanki osadnika filtra olejowego szeregowego	1	
158	12-1012030-3	Pokrętło filtra olejowego szeregowego kompletnie	1	
PODZESPÓŁ 1013 CHŁODNICA OLEJU				
159	63-1013010-12	Chłodnica oleju kompl.	1	
160	63-1013095	Zawór chłodnicy oleju kompletny	1	
161	63-1013100-12	Przewód giętki chłodnicy oleju kompletny	2	
162	63-1013119	Klamra łącząca przewody chłodnicy oleju	2	
163	51-1013140	Kurek chłodnicy oleju kompletny	1	

Remont główny			Remont średni			Obsługa techniczna i remonty bieżące	
Współczynnik wymiany w %	Należy się na 100 samochodów	Wartość części na 100 remontów	Współczynnik wymiany w %	Należy się na 100 samochodów	Wartość części na 100 remontów	Należy się dla 100 samochodów przy przebiegu 6000 km każdej	Wartość części
6	7	8	9	10	11	12	13
3	3		2	2		0,4	
80	80		60	60		—	
30	30		20	20		—	
30	5160		15	2580		—	
20	3420		15	2565		—	
20	3420		25	2565		—	
5	5		2	2		—	
100	100		85	85		—	
5	5		2	2		—	
6	6		2	2		—	
15	15		10	10		—	
10	20		10	20		—	
5	10		3	6		—	
15	15		10	10		—	

L.p.	Nr części wg katalogu	Nazwa części	Ilość części w jednym samochodzie	Cena jednostkowa
1	2	3	4	5
PODZESPÓŁ 1014				
PRZEWIETRZANIE SKRZYNI KORBOWEJ				
164	51-1014053	Uszczelka obudowy zaworu przewietrzania skrzyni korbowej . .	1	
165	51-1014055-B	Rurka wyciągowa przewietrzania skrzyni korbowej kompletna . .	1	
166	51-1014068-W	Rurka doprowadzająca przewietrzania skrzyni korbowej	1	
167	51-1014071-B	Uchwyt rurki doprowadzającej przewietrzania skrzyni korbowej	1	
168	51-1014075	Przewód łączny rurki odprowadzającej przewietrzania skrzyni korbowej	2	
PODZESPÓŁ 1015				
INSTALACJA PODGRZEWANIA ROZRUCHOWEGO SILNIKA				
169	51-1015064	Uszczelka korka rury wlewowej kotła podgrzewania rozruchowego Ø 18 mm	1	
170	51-1015078-2	Rura doprowadzająca instalacji podgrzewania rozruchowego . .	1	
171	51-1015080-2	Rura odprowadzająca instalacji podgrzewania rozruchowego . .	1	
172	51-1015085-2	Łącznik rur instalacji podgrzewania rozruchowego kompletny . .	2	
173	51-1015087	Pokrywa rury żarowej kotła podgrzewacza rozruchowego kompl.	1	
PODZESPÓŁ 1017				
FILTR OLEJOWY BOCZNIKOWY				
174	51-1017010	Filtr olejowy bocznikowy kompl.	1	
175	51-1017015	Obudowa filtru olejowego bocznikowego kompletna	1	

Remont główny			Remont średni			Obsługa techniczna i remonty bieżące	
Współczynnik wymiany w %	Należy się na 100 samochodów	Wartość części na 100 remontów	Współczynnik wymiany w %	Należy się na 100 samochodów	Wartość części na 100 remontów	Należy się dla 100 samochodów przy przebiegu 6000 km każdy	Wartość części
6	7	8	9	10	11	12	13
100	100		85	85		—	
5	5		2	2		—	
5	5		2	2		—	
60	60		20	20		—	
60	120		40	80		—	
10	10		8	8		—	
10	10		8	8		—	
10	10		8	8		—	
20	40		15	30		—	
10	10		5	5		—	
3	3		2	2		—	
10	10		5	5		—	

L. p.	Nr części wg katalogu	Nazwa części	Ilość części w jednym samochodzie	Cena jednostkowa
1	2	3	4	5
176	51-1017035-13	Wkład filtrujący filtru olejowego bocznikowego kompletny	1	
177	51-1017026	Śruba pokrywy filtru olejowego bocznikowego	1	
178	51-1017028	Sprężyna wkładu filtrującego fil- tra olejowego bocznikowego . . .	1	
179	51-1017065	Uszczelka pokrywy filtru olejo- wego bocznikowego	1	
180	51-1017080	Przewód odpływowy filtru olejo- wego bocznikowego kompletny	1	
181	51-1017083	Przewód odpływowy filtru olejo- wego bocznikowego kompletny .	1	
182	51-1017090	Wspornik umocowania filtru ole- jowego bocznikowego kompletny	1	
ZESPÓŁ 11				
UKŁAD ZASILANIA				
PODZESPÓŁ 1101-2				
ZBIORNIK PALIWA				
183	51-1101010-2	Zbiornik paliwa kompletny . . .	1	
184	51-1101102	Wspornik zbiornika paliwa kom- pletny	3	
185	A-1830-3	Sprężyna śruby zbiornika paliwa	3	
186	51-1101060-2	Rura wlewowa zbiornika paliwa kompletna	3	
187	51-1101150-51	Przelotka rury wlewowej zbiorni- ka paliwa	1	
PODZESPÓŁ 1102A				
DODATKOWY ZBIORNIK PALIWA				
188	1102010-B1	Dodatkowy zbiornik paliwa kom- pletny	1	

Remont główny			Remont średni			Obsługa techniczna i remonty bieżące	
Współczynnik wymiany w %	Należy się na 100 samochodów	Wartość części na 100 remontów	Współczynnik wymiany w %	Należy się na 100 samochodów	Wartość części na 100 remontów	Należy się dla 100 samochodów przy przebiegu 6000 km każdy	Wartość części
6	7	8	9	10	11	12	13
100	100		85	85		180	
20	20		15	15		—	
10	10		8	8		—	
100	100	•	85	85		180	
15	15		10	10		—	
20	20		15	15		—	
5	5		2	2		—	
5	5		3	3		0,4	
8	24		5	15		—	
10	30		5	15		—	
8	24		5	15		—	
15	15		10	10		—	
2	2		1	1		0,4	

L. p.	Nr części wg katalogu	Nazwa części	Ilość części w jednym samochodzie	Cena jednostkowa
1	2	3	4	5
189	353052-88	Korek spustowy dodatkowego zbiornika paliwa	1	
190	51-1102090	Rura wysuwalna wlewowa dodatkowego zbiornika paliwa	1	
191	51-1102100	Wspornik dodatkowego zbiornika paliwa	2	
192	51-1102105	Wzmocniacz wspornika dodatkowego zbiornika paliwa	4	
193	51-1102110	Uchwyt mocujący dodatkowy zbiornik paliwa kompletny	2	
PODZESPÓŁ 1103				
KOREK WLEWU ZBIORNIKA PALIWA				
194	51-1103010	Korek zbiornika paliwa kompl.	1	
195	51-1103075	Uszczelka korka zbiornika paliwa	1	
196	51-1103080-1	Łańcuszek korka zbiornika paliw	1	
PODZESPÓŁ 1104-1				
PRZEWODY PALIWOWE				
197	51-1104170	Kurek zbiornika paliwa kompl.	1	
198	51-1104070-B1	Przewód paliwowy od kurka głównego zbiornika paliwa do trójnika kurka w komplecie	1	
199	51-1104072	Przewód paliwowy od kurka dodatkowego zbiornika paliwa do osadnika paliwa kompletny	1	
200	280084-P2	Końcówka kątowna przewodu paliwowego dla przełączenia do dodatkowego zbiornika	1	
201	51-1104080-B	Przewód paliwowy od potrójnego kurka paliwowego do osadnika kompletny	1	

Remont główny			Remont średni			Obsługa techniczna i remonty bieżące	
Współczynnik wymiany w %	Należy się na 100 samochodów	Wartość części na 100 remontów	Współczynnik wymiany w %	Należy się na 100 samochodów	Wartość części na 100 remontów	Należy się dla 100 samochodów przy przebiegu 6000 km każdy	Wartość części
6	7	8	9	10	11	12	13
30	30		20	20		—	
20	20		15	15		—	
8	16		5	10		—	
8	32		5	20		—	
10	20		5	10		—	
30	30		25	25		7	
80	80		60	60		—	
40	40		30	30		—	
20	20		15	15		—	
30	30		20	20		—	
30	30		20	20		—	
30	30		20	20		—	
30	30		20	20		—	

L. p.	Nr części wg katalogu	Nazwa części	Ilość części w jednym samochodzie	Cena jednostkowa
1	2	3	4	5
202	280074-P8	Złącze proste przewodu paliwo- wego i osadnika (1-4"—18) . .	1	
203	51-1104085-2	Przewód paliwowy od osadnika paliwa kompletny	1	
204	51-1104160	Kurek potrójny paliwowy kompl.	1	
205	51-1104162	Tuleja rozporowa potrójnego kur- ka paliwowego	3	
205	51-1104130-2	Przewód paliwa od pompy pali- wowej do gaźnika kompletny . .	1	
206	51-1004100-12	Przewód paliwowy giętki kompl.	1	
PODZESPÓŁ 1105 OSADNIK PALIWA				
207	51-1105010	Osadnik paliwa kompletny . .	1	
208	51-1105015	Pokrywa osadnika paliwa . . .	1	
209	51-1105020-11	Wkład filtrujący osadnika pali- wa kompletny	1	
210	51-1105045	Uszczelka wkładu filtrującego osadnika paliwa	1	
211	51-1105077	Sruba pokrywy osadnika paliwa	1	
212	51-1105075	Podkładka pokrywy osadnika pa- liwa	1	
PODZESPÓŁ 1106 POMPA PALIOWA				
213	51-110610-13	Pompa paliwowa kompletna . .	1	
214	51-1106070	Podkładka uszczelniająca pompy paliwowej	1	
215	51-1106018	Głowica pompy paliwowej . . .	1	
216	51-1106020	Zawór pompy paliwowej kompl.	2	
217	51-1106045	Filtr pompy paliwowej kompl.	1	

Remont główny			Remont średni			Obsługa techniczna i remonty bieżące	
Współczynnik wymiany w %	Należy się na 100 samochodów	Wartość części na 100 remontów	Współczynnik wymiany w %	Należy się na 100 samochodów	Wartość części na 100 remontów	Należy się dla 100 samochodów przy przebiegu 6000 km każdy	Wartość części
6	7	8	9	10	11	12	13
30	30		20	20		—	
20	20		15	15		1	
20	20		15	15		1	
10	30		5	15		—	
30	30		25	25		3	
40	40		30	30		2	
2	2		1	1		2	
10	10		5	5		0,4	
10	10		5	5		—	
80	80		60	60		—	
20	20		15	15		—	
80	80		60	60		—	
6	6		4	4		0,4	
100	100		85	85		—	
5	5		3	3		—	
10	20		5	10		—	
10	10		5	5		—	

L. p.	Nr części wg katalogu	Nazwa części	Ilość części w jednym samochodzie	Cena jednostkowa
1	2	3	4	5
218	51-1106056	Szklanka osadnika pompy paliwo- wej	1	
219	51-1106062	Strzemień osadnika pompy pali- wowej kompletne	1	
220	51-1106110	Dźwignia napędu pompy paliwo- wej kompletna	1	
221	51-1106118	Sprężyna dźwigni napędu pompy paliwowej	1	
222	51-1106120-B	Dźwignia ciągnąca przepony pompy paliwowej	1	
223	51-1106178	Wałek dźwigni napędu pompy paliwowej	1	
224	51-1106140	Przepona pompy paliwowej kompletna	1	
225	51-1106150	Sprężyna przepony pompy pali- wowej	1	
226	51-1106175	Sprężyna odciągająca dźwignię ręcznego napędu pompy paliwo- wej	1	
PODZESPÓŁ 1107				
GAŹNIK				
227	K49-1107010-1	Gaźnik kompletny	1	
228	51-1107015	Uszczelka między gaźnikiem a ru- rą ssącą	1	
229	K49-1107320	Kadłub górny z zaślepkami kompl.	1	
230	K49-1107085	Uszczelka kadłuba górnego . .	1	
231	K49-1107230	Przepustnica powietrzna kompl.	1	
232	K49-1107240	Oś przepustnicy powietrzna kom- pletna	1	
233	K23-51	Sprężyna osi przepustnicy po- wietrzna	1	

Remont główny			Remont średni			Obsługa techniczna i remonty bieżące	
Współczynnik wymiany w %	Należy się na 100 samochodów	Wartość części na 100 remontów	Współczynnik wymiany w %	Należy się na 100 samochodów	Wartość części na 100 remontów	Należy się dla 100 samochodów przy przebiegu 6000 km każdy	Wartość części
6	7	8	9	10	11	12	13
5	5		3	3		20	
15	15		10	10		—	
10	10		5	5		—	
20	20		15	15		—	
20	20		15	15		—	
10	10		5	5		—	
100	100		85	85		20	
10	10		5	5		—	
30	30		15	15		2	
2	2		1	1		0,4	
100	100		85	85		—	
10	10		5	5		—	
100	100		85	85		30	
5	5		3	3		—	
10	10		5	5		—	
30	30		20	20		—	

L. p.	Nr części wg katalogu	Nazwa części	Ilość części w jednym samochodzie	Cena jednostkowa
1	2	3	4	5
234	K23-56S	Dźwignia napędu przepustnicy powietrza kompletna	1	
235	K23-58	Sprężyna dźwigni napędu prze- pustnica powietrza kompletna . .	1	
236	K23-70	Tulejka dźwigni napędu mimo- środu wolnych obrotów	1	
237	K23-54	Wspornik cięgna napędu prze- pustnicy powietrza	1	
238	K23-55	Zacisk wspornika cięgna napędu klapy powietrza	1	
239	K49-1107330	Zawór dopływu paliwa kompletny	1	
240	K24-1107320-1	Pływak kompletny	1	
241	K24-1107303	Oś pływaka	1	
242	K49-1107301	Dysza rozpylacza pompy przy- śpieszającej	1	
243	K49-1107409-1	Dysza biegu jałowego	1	
244	K49-1107150	Iglica regulacyjna kompletna . .	1	
245	K24-1107260	Zawór przepustowy pompki przy- śpieszającej kompletny	1	
246	K49-1107120	Mechanizm tłokowy pompki przy- śpieszającej kompletny	1	
247	K49-1107123	Tłok pompki przyśpieszającej . .	1	
248	K49-1107124	Drażek tłoka pompki przyśpie- szającej	1	
249	K49-1107127	Sprężyna pompki przyśpieszającej	1	
250	K49-1107126	Listwa sprężyny pompki przy- śpieszającej	1	
251	K49-1107046	Cięgno napędu drążka pompki przyśpieszającej	1	
252	K49-1107050	Wahacz napędu pompki przy- śpieszającej kompletny	1	
253	K49-1107130	Napęd oszczędzacza kompletny .	1	

Remont główny			Remont średni			Obsługa techniczna i remonty bieżące	
Współczynnik wymiany w %	Należy się na 100 samochodów	Wartość części na 100 remontów	Współczynnik wymiany w %	Należy się na 100 samochodów	Wartość części na 100 remontów	Należy się dla 100 samochodów przy przebiegu 6000 km każdy	Wartość części
6	7	8	9	10	11	12	13
25	25		15	15		—	
30	30		20	20		—	
40	40		30	30		—	
20	20		15	15		—	
20	20		15	15		—	
10	10		10	10		3	
15	15		10	10		15	
10	10		5	5		—	
20	20		15	15		5	
40	40		30	30		15	
35	35		25	25		—	
50	50		40	40		—	
10	10		5	5		—	
20	20		15	15		—	
10	10		5	5		—	
20	20		15	15		—	
40	40		30	30		—	
10	10		5	5		—	
10	10		5	5		—	
10	10		5	5		—	

L. p.	Nr części wg katalogu	Nazwa części	Ilość części w jednym samochodzie	Cena jednostkowa
1	2	3	4	5
254	K49-1107028-1	Rozpylacz dyszy głównej . . .	1	
255	K49-1107088	Uszczelka rozpylacza dyszy głównej	1	
256	K49-1107027	Kadłub dyszy	1	
257	K49-1107154	Nakrętka dławika iglicy regulacyjnej	1	
258	K49-1107151	Kadłub iglicy regulacyjnej . . .	1	
259	K49-1107086	Podkładka kadłuba komory mieszankowej	1	
260	K49-1107530	Przepustnica mieszanki kompletna	1	
261	K43-63	Igła łożyska przepustnicy mieszanki	10	
262	K49-1107540	Oś przepustnicy mieszanki z łącznikiem kompletna	1	
263	K43-39	Tulejka osi przepustnicy mieszanki prawa	1	
264	K49-1107517	Tulejka osi przepustnicy mieszanki lewa	1	
265	K43-47	Wkręt oporowy	2	
266	K49-1107550	Dźwignia przepustnicy mieszanki kompletna	1	
267	K49-1107047	Cięgno napędu mimośrodowo-nych obrotów	1	
268	K23-59	Śruba regulacyjna biegu jałowego	1	
269	K49-1107302	Sprężyna śruby biegu jałowego	1	
270	K43-25	Tulejka regulatora	1	
271	K43-26	Łącznik sprężyny regulatora . .	1	
272	K43-27	Sprężyna regulatora	1	
273	K43-29	Nakrętka regulatora	1	
274	K43-57	Podkładka pokrywy regulatora .	1	

Remont główny			Remont średni			Obsługa techniczna i remonty bieżące	
Współczynnik wymiany w %	Należy się na 100 samochodów	Wartość części na 100 remontów	Współczynnik wymiany w %	Należy się na 100 samochodów	Wartość części na 100 remontów	Należy się dla 100 samochodów przy przebiegu 6000 km każdy	Wartość części
6	7	8	9	10	11	12	13
20	20		15	15		3	
80	80		60	60		—	
80	80		60	60		15	
50	50		40	40		—	
35	35		20	20		—	
100	100		85	85		—	
10	10		5	5		—	
20	200		15	150		—	
50	50		25	25		—	
20	20		15	15		—	
20	20		15	15		—	
10	20		5	10		—	
10	10		5	5		—	
20	20		15	15		—	
50	50		40	40		—	
40	40		30	30		—	
40	40		30	30		—	
40	40		30	30		—	
10	10		8	8		—	
10	10		5	5		—	
30	30		25	25		—	

L. p.	Nr części wg katalogu	Nazwa części	Ilość części w jednym samochodzie	Cena jednostkowa
1	2	3	4	5
PODZESPÓŁ 1108A PEDAŁ GAŹNIKA I CIĘGNA PRZEPUSTNICY POWIETRZA				
275	M-9735	Pedał gaźnika kompletny	1	
276	51-1108029	Wałek pedału gaźnika z dźwigniami i łącznikiem kompletny .	1	
277	51-1008022	Łącznik pedału gaźnika	1	
278	51-1108060	Sprężyna wałka pedału gaźnika	1	
279	51-1106175	Sprężyna pedału gaźnika	1	
280	51-1108050-Z	Cięgno gaźnika kompletnie . . .	1	
281	51-1108042	Sprężyna cięgna gaźnika	1	
282	51-1108043	Kamień cięgna gaźnika	1	
283	70-142891	Końcówka cięgna gaźnika	1	
284	70-142892	Kamień końcówki cięgna gaźnika	1	
285	70-142894	Korek końcówki cięgna gaźnika	1	
286	70-142862	Sworzeń kulisty końcówki cięgna gaźnika	1	
287	61-1108039-B	Wspornik wałka gaźnika	2	
288	51-1108041	Tulejka wspornika wałka gaźnika	2	
289	51-1108070-B	Uchwyt pancerza cięgna ręcznego sterowania gaźnika	1	
290	51-1108119	Cięgno przepustnicy powietrza kompletnie	1	
291	11-700788	Gniazdo przelotki cięgna przepustnicy powietrza i ręcznego sterowania gaźnika	1	
292	51-1108110	Przelotka cięgna przepustnicy powietrza i ręcznego sterowania gaźnika	1	
293	51-1108121	Wspornik dźwigni ręcznego sterowania gaźnika	1	

Remont główny			Remont średni			Obsługa techniczna i remonty bieżące	
Współczynnik wymiany w %	Należy się na 100 samochodów	Wartość części na 100 remontów	Współczynnik wymiany w %	Należy się na 100 samochodów	Wartość części na 100 remontów	Należy się dla 100 samochodów przy przebiegu 6000 km każdy	Wartość części
6	7	8	9	10	11	12	13
2	2		1	1		—	
10	10		5	5		—	
2	2		—	—		—	
15	15		10	10		—	
15	15		10	10		—	
15	15		10	10		—	
15	15		10	10		—	
20	20		15	15		—	
20	20		15	15		—	
20	20		15	15		—	
20	20		15	15		—	
20	20		15	15		—	
10	20		5	10		—	
90	180		70	140		—	
8	8		5	5		—	
20	20		15	15		—	
10	10		5	5		—	
100	100		85	85		—	
10	10		5	5		—	

L. p.	Nr części wg katalogu	Nazwa części	Ilość części w jednym samochodzie	Cena jednostkowa
1	2	3	4	5
294	51-1108122	Dźwignia ręcznego sterowania gaźnika kompletna	1	
		PODZESPÓŁ 1109		
		FILTR POWIETRZA		
295	63-1109010-21	Filtr powietrza kompletny . . .	1	
296	63-1109042	Uszczelka gardzieli obudowy fil- tra powietrza	1	
297	41-9612	Siatka filtru powietrza kompl.	1	
298	63-1108045-W1	Obsada filtru powietrza kompl.	1	
299	63-1109060-W	Uszczelka obsady filtra powietrza kompletna	1	
		ZESPÓŁ 12		
		UKŁAD WYDECHOWY		
		PODZESPÓŁ 1201		
		TŁUMIK		
300	51-1201010	Tłumik kompletny	1	
		PODZESPÓŁ 1203		
		PRZEWODY WYDECHOWE		
301	51-1203010-B	Rura wlotowa tłumika z kołnierzem kompletna	1	
302	11-5270	Uszczelka kołnierza rury wlotow- ej tłumika kompletna	1	
303	250536-P	Nakrętka śruby rury wlotowej tłumika	6	
304	11-5241-R	Zacisk rury wlotowej tłumika kompletny	1	
305	51-1203041	Wspornik mocowania tłumika do ramy	1	

Remont główny			Remont średni			Obsługa techniczna i remonty bieżące	
Współczynnik wymiany w %	Należy się na 100 samochodów	Wartość części na 100 remontów	Współczynnik wymiany w %	Należy się na 100 samochodów	Wartość części na 100 remontów	Należy się dla 100 samochodów przy przebiegu 6000 km każdy	Wartość części
6	7	8	9	10	11	12	13
5	5		2	2		—	
5	5		3	3		0,4	
100	100		80	80			
15	15		10	10		—	
5	5		3	3		—	
100	100		80	80		—	
10	10		5	5		0,4	
10	10		2	2		—	
100	100		85	85		—	
60	360		40	240		—	
10	10		5	5		—	
10	10		5	5		—	

L. p.	Nr części wg katalogu	Nazwa części	Ilość części w jednym samochodzie	Cena jednostkowa
1	2	3	4	5
306	51-1203043	Opaska mocowania tłumika do ramy	2	
307	51-1203058-R	Zacisk rury wydechowej tłumika kompletny	1	
308	51-1203050	Rura wydechowa tłumika	1	
309	51-1203071	Uchwyt mocowania rury wydecho- wej tłumika do ramy	1	
ZESPÓŁ 13				
UKŁAD CHŁODZENIA				
PODZESPÓŁ 1301				
CHŁODNICA WODY				
310	63-1301010-23	Chłodnica wody kompletna . . .	1	
311	51-8072	Uszczelka wlewu chłodnicy . . .	1	
PODZESPÓŁ 1303				
PRZEWODY UKŁADU CHŁODZENIA WODY				
312	63-1303010	Przewód doprowadzający chłod- nicy	1	
313	288014-P8	Zacisk przewodu doprowadzają- cego chłodnicy Ø 48	2	
314	63-1303020	Przewód odprowadzający chłod- nicy	1	
315	11-8286	Przewód odprowadzający chłod- nicy	2	
316	288014-P8	Zacisk przewodu odprowadzają- cego chłodnicy Ø 48	4	
PODZESPÓŁ 1304				
KOREK WLEWU CHŁODNICY				
317	61-8100	Korek wlewu chłodnicy kompl.	1	
318	51-8111	Uszczelka korka wlewu chłodnicy	1	

Remont główny			Remont średni			Obsługa techniczna i remonty bieżące	
Współczynnik wymiany w %	Należy się na 100 samochodów	Wartość części na 100 remontów	Współczynnik wymiany w %	Należy się na 100 samochodów	Wartość części na 100 remontów	Należy się dla 100 samochodów przy przebiegu 6000 km każdy	Wartość części
6	7	8	9	10	11	12	13
10	20		5	10		—	
10	10		—	—		—	
10	10		5	5		—	
10	10		—	—		—	
10	10		4	4		0,4	
100	100		85	85		—	
80	80		60	60		10	
60	120		50	100		8	
10	10		5	5		—	
80	160		60	120		20	
60	240		50	200		16	
30	30		20	20		—	
100	100		80	80		—	

L. p.	Nr części wg katalogu	Nazwa części	Ilość części w jednym samochodzie	Cena jednostkowa
1	2	3	4	5
PODZESPÓŁ 1305 KUREK SPUSTOWY CHŁODNICY				
319	51-1305010	Kurek spustowy kompletny . . .	1	
320	51-1305020	Kurek spustowy kotła podgrzewacza rozruchowego	1	
321	51-1305024	Łącznik przegubu dźwigni kurka spustowego kotła podgrzewacza rozruchowego	1	
322	51-1305025-B	Dźwignia kurka spustowego kotła podgrzewacza rozruchowego . .	1	
323	51-1305030	Wspornik dźwigni kurka spustowego kotła podgrzewacza rozruchowego	1	
PODZESPÓŁ 1306 TERMOSTAT				
324	11-1306010	Termostat układu chłodzenia kompletny	1	
325	51-1306040	Podkładka termostatu (górną) .	1	
326	51-1306042	Podkładka termostatu (dolną) .	1	
PODZESPÓŁ 1307 POMPA WODNA				
327	12-1307015	Kadłub pompy wodnej	1	
328	12-1307048	Uszczelka pompy wodnej	1	
329	12-1307010-3	Pompa wodna kompletna	1	
330	12-1300101	Komplet części pompy wodnej .	1	
331	12-1307032	Wirnik pompy wodnej	1	
332	12-1307034	Sprężyna oporowa uszczelniacza wirnika pompy wodnej	1	
333	12-1307041-2	Podkładka uszczelniacza wirnika pompy wodnej	1	

Remont główny			Remont średni			Obsługa techniczna i remonty bieżące	
Współczynnik wymiany w %	Należy się na 100 samochodów	Wartość części na 100 remontów	Współczynnik wymiany w %	Należy się na 100 samochodów	Wartość części na 100 remontów	Należy się dla 100 samochodów przy przebiegu 6000 km każdy	Wartość części
6	7	8	9	10	11	12	13
30	30		15	15		1	
20	20		10	10		—	
5	5		—			—	
5	5			—		—	
5	5		—	—		—	
60	60		50	50		3	
100	100		85	85		—	
100	100		85	85		—	
10	10		5	5			
100	100		85	85		70	
3	3		2	2		0,4	
10	10		8	8		—	
20	20		10	10		—	
20	20		15	15		—	
80	80		60	60		10	

L. p.	Nr części wg katalogu	Nazwa części	Ilość części w jednym samochodzie	Cena jednostkowa
1	2	3		5
334	12-1307042	Pierścień ustalający podkładki uszczelniacza wirnika pompy wod- nej	1	
335	12-1307052-2	Pierścień dociskający uszczel- niacza wirnika pompy wodnej . .	1	
336	12-1307038-2	Kołnierz uszczelniacza wirnika pompy wodnej	1	
337	12-1307067	Odrzutnik wody wałka pompy wodnej	1	
338	12-1307024	Piasta koła pasowego pompy wodnej i wentylatora	1	
		PODZESPÓŁ 1308		
		WENTYLATOR		
339	51-1308010	Wentylator kompletny	1	
340	51-1308025	Koło pasowe wentylatora tylne	1	
341	51-1308030	Koło pasowe wentylatora przed- nie	1	
342	51-1308032	Pierścień odległościowy wenty- latora	1	
343	51-1308020	Pasek klinowy wentylatora . .	2	
		PODZESPÓŁ 1309		
		TUNEL WENTYLATORA		
344	63-1309010	Tunel wentylatora kompletny . .	1	
		PODZESPÓŁ 1310A		
		PRZYSŁONA CHŁODNICY		
345	51-1310110-W	Przysłona chłodnicy kompletna	1	
346	51-1310210-B	Cięgno przysłony chłodnicy kom- pletne	1	
347	51-1310245	Uchwyt pancerza cięgna przysłony chłodnicy	2	

Remont główny			Remont średni			Obsługa techniczna i remonty bieżące	
Współczynnik wymiany w %	Należy się na 100 samochodów	Wartość części na 100 remontów	Współczynnik wymiany w %	Należy się na 100 samochodów	Wartość części na 100 remontów	Należy się dla 100 samochodów przy przebiegu 6000 km każdy	Wartość części
6	7	8	9	10	11	12	13
30	30		20	20		—	
30	30		20	20		—	
50	50		50	50		—	
10	10		—	—		—	
15	15		10	10		—	
5	5		3	3		2	
20	20		15	15		—	
20	20		15	15		—	
5	5		—	—		—	
90	180		85	170		20	
5	5		2	2		—	
5	5		2	2		—	
5	5		2	2		—	
60	120		30	60		—	

L. p.	Nr części wg katalogu	Nazwa części	Ilość części w jednym samochodzie	Cena jednostkowa
1	2	3	4	5
348	M-14570	Przelotka pancerza ciągną przysłony chłodnicy	1	
349	51-1310232	Wspornik pancerza ciągną przysłony chłodnicy	1	
350	M-9706-A	Zacisk wspornika pancerza ciągną przysłony chłodnicy	1	
351	51-1310234	Wspornik wałka mechanizmu przysłony chłodnicy kompletny	1	
352	51-1310242	Cięgno wałka do dźwigni mechanizmu przysłony chłodnicy . .	1	
ZESPÓŁ 16				
SPRZĘGŁO				
PODZESPÓŁ 1601				
SPRZĘGŁO				
353	51-1601015	Obudowa sprzęgła: Część górna	1	
354	51-1601034-A	Pokrywa wziernika ustawienia zapłonu w obudowie sprzęgła kompletna	1	
355	11-7527-B	Siatka nawietrznika obudowy sprzęgła kompletna	4	
356	11-7577	Pokrywa wziernika bocznego obudowy sprzęgła kompletna . .	1	
357	11-7503	Obudowa sprzęgła część dolna	1	
358	11-7608	Uszczelka przednia obudowy sprzęgła	1	
359	51-1601093	Pierścień dociskowy sprzęgła . .	1	
360	11-7591-A1	Dźwignia wyłączenia sprzęgła .	3	
361	11-7575	Śruba regulacyjna dźwigni wyłączenia	3	
362	11-7582	Wspornik dźwigni wyłączenia sprzęgła	3	

Remont główny			Remont średni			Obsługa techniczna i remonty bieżące	
Współczynnik wymiany w %	Należy się na 100 samochodów	Wartość części na 100 remontów	Współczynnik wymiany w %	Należy się na 100 samochodów	Wartość części na 100 remontów	Należy się dla 100 samochodów przy przebiegu 600 km każdy	Wartość części
6	7	8	9	10	11	12	13
60	60		30	30		—	
10	10		5	5		—	
20	20		15	15		—	
5	5		3	3		—	
5	5		3	3		—	
10	10		5	5		—	
10	10		2	2		—	
10	40		5	20		—	
10	10		5	5		—	
5	5		2	2		—	
100	100		85	85		—	
20	20		10	10		—	
10	30		5	15		—	
40	120		20	60		—	
10	10		5	15		—	

L. p.	Nr części wg katalogu	Nazwa części	Ilość części w jednym samochodzie	Cena jednostkowa
1	2	3	4	5
363	11-7586	Oś dźwigni wyłączenia sprzęgła ścięta	3	
364	11-7565	Oś dźwigni wyłączenia sprzęgła	3	
365	51-7572	Sprężyna dociskowa sprzęgła . .	9	
366	11-7567	Podkładka izolacyjna sprężyny dociskowej sprzęgła	9	
367	51-1601130-2	Tarcza sprzęgła kompletna . . .	1	
368	51-1601138-2	Okładzina cierna tarczy sprzęgła	2	
369	51-1601135	Płytką sprężystą tarczy sprzęgła	8	
370	11-7561-A	Tulejka wyłączenia sprzęgła . .	1	
371	11-7562	Sprężyna zwrotna tulei wyłącze- nia sprzęgła	1	
372	51-1601200	Widelki wyłączające sprzęgła kompletne	1	
373	11-7516	Płytką widełek wyłączania sprze- gła	1	
374	11-7576	Sworzeń kulisty widełek wyłącza- jących sprzęgła $\varnothing 4 \times 8$	1	
375	11-7522	Ośłona widełek wyłączających sprzęgła	1	
376	11-7557	Przewód smarowania łożyska wy- łączenia sprzęgła kompletny . .	1	
377	51-1601250	Smarowniczką łożyska wyłącza- nia sprzęgła kompletna	1	
<p>PODZESPÓŁ 1602</p> <p>UKŁAD WYŁĄCZANIA SPRZĘGŁA</p>				
378	51-1602063	Wspornik pedałów sprzęgła i ha- mulca z tulejkami kompletny . .	1	
379	A-7508-W	Tulejka wspornika pedałów sprze- gła i hamulca	3	
380	51-1602052	Wałek pedałów sprzęgła i hamul- ca kompletny	1	

Remont główny			Remont średni			Obsługa techniczna i remonty bieżące	
Współczynnik wymiany w %	Należy się na 100 samochodów	Wartość części na 100 remontów	Współczynnik wymiany w %	Należy się na 100 samochodów	Wartość części na 100 remontów	Należy się dla 100 samochodów przy przebiegu 6000 km każdy	Wartość części
6	7	8	9	10	11	12	13
60	180		40	120		—	
60	180		40	120		—	
30	270		20	180		9	
50	450		30	270		—	
10	10		10	10		—	
80	160		70	140		16	
10	80		5	40		—	
10	10		2	2		—	
30	30		20	20		4	
10	10		5	5		—	
10	10		5	5		—	
8	8		5	5		—	
60	60		60	60		—	
100	100		90	90		—	
40	40		30	30		—	
10	10		5	5		—	
100	300		85	255		—	
50	50		40	40		—	

L. p.	Nr części wg katalogu	Nazwa części	Ilość części w jednym samochodzie	Cena jednostkowa
1	2	3	4	5
381	51-1602015-Z	Pedał sprzęgła	1	
382	51-3504042	Stopa pedału sprzęgła	1	
383	A-7512	Podkładka falista pedału sprzęgła	1	
384	M-2472-A1	Sprężyna odciągająca pedału sprzęgła	1	
385	M-2457	Przelotka pedału sprzęgła	1	
386	51-1602070	Zderzak pedału sprzęgła	1	
387	51-1602110	Cięgno wyłączania sprzęgła kompletne	1	
388	51-7534	Sprężyna wyłączania sprzęgła	1	
389	51-7536	Nakrętka regulacyjna cięgna wyłączania sprzęgła	1	
390	11-7547	Sprężyna odciągająca widełki wyłączania sprzęgła	1	
391	11-7537-A	Zaczep sprężyny odciągającej widełki wyłączania sprzęgła	1	
ZESPÓŁ 17				
SKRZYNKA BIEGÓW				
PODZESPÓŁ 1701				
SKRZYNKA BIEGÓW				
392	51-1700010	Skrzynka biegów kompletna	1	
393	51-1700015-B	Obudowa skrzynki biegów	1	
394	51-7620	Uszczelka skrzynki biegów	1	
395	AA-7165	Pokrywa otworu skrzynki biegów dla napędu sprzężarki powietrza	1	
396	AA-7166-A	Uszczelka pokrywy otworu skrzynki biegów dla napędów sprzężarki	1	
397	262513-P	Korek wlewu i spustu oleju skrzynki biegów	2	

Remont główny			Remont średni			Obsługa techniczna i remonty bieżące	
Współczynnik wymiany w %	Należy się na 100 samochodów	Wartość części na 100 remontów	Współczynnik wymiany w %	Należy się na 100 samochodów	Wartość części na 100 remontów	Należy się dla 100 samochodów przy przebiegu 6000 km każdy	Wartość części
6	7	8	9	10	11	12	13
3	3		—	—		—	
2	2		—	—		—	
70	70		50	50		—	
30	30		15	15		8	
100	100		85	85		—	
100	100		85	85		—	
20	20		10	10		—	
30	30		20	20		—	
80	80		60	60		—	
30	30		20	20		—	
40	40		20	20		—	
2	2		1	1		0,4	
5	5		3	3		—	
100	100		85	85		—	
3	3		1	1		—	
60	60		30	30		—	
20	40		5	10		—	

L. p.	Nr części wg katalogu	Nazwa części	Ilość części w jednym samochodzie	Cena jednostkowa
1	2	3	4	5
398	51-7017	Wałek sprzęgłowy skrzynki biegów	1	
399	AA-7030	Pierścień ustalający łożysko wałka sprzęgłowego w obudowie skrzynki biegów	1	
400	AA-7043	Odrzutnik oleju łożyska wałka sprzęgłowego skrzynki biegów	1	
401	AA-7045	Pierścień ustalający łożysko na wałku sprzęgłowym skrzynki biegów	1	
402	51-7050-B	Pokrywa łożyska wałka sprzęgłowego skrzynki biegów	1	
403	51-7051	Uszczelka pokrywy łożyska wałka sprzęgłowego skrzynki biegów	1	
404	M-7052	Wkładka uszczelniająca pokrywy łożyska wałka sprzęgłowego skrzynki biegów	1	
405	51-7111-A	Oś zespołu kół zębatach wałka pośredniego skrzynki biegów	1	
406	51-1701050	Zespół kół zębatach wałka pośredniego skrzynki biegów	1	
407	AA-7115-A2	Tulejka odległościowa łożyska wałka pośredniego skrzynki biegów	1	
408	AA-7140-A	Oś zespołu kół zębatach wstecznego biegu	1	
409	AA-7141	Zespół kół zębatach wstecznego biegu kompletny	1	
410	AA-7143	Tulejka zespołu kół zębatach wstecznego biegu	1	
411	AA-7155	Płytką zabezpieczająca osie wałka wstecznego biegu i wałka pośredniego	1	
412	AA-7243	Widelki wstecznego biegu	1	

Remont główny			Remont średni			Obsługa techniczna i remonty bieżące	
Współczynnik wymiany w %	Należy się na 100 samochodów	Wartość części na 100 remontów	Współczynnik wymiany w %	Należy się na 100 samochodów	Wartość części na 100 remontów	Należy się dla 100 samochodów przy przebiegu 6000 km każdy	Wartość części
6	7	8	9	10	11	12	13
30	30		15	15		—	
20	20		10	10		—	
30	30		15	15		—	
20	20		10	10		—	
10	10		5	5		—	
100	100		50	50		—	
100	100		60	60		—	
60	60		30	30		—	
50	50		30	30		—	
5	5		2	2		—	
20	20		10	10		—	
10	10		5	5		—	
30	30		20	20		—	
25	25		15	15		—	
3	3		2	2		—	

L. p.	Nr części wg katalogu	Nazwa części	Ilość części w jednym samochodzie	Cena jednostkowa
1	2	3	4	5
413	51-7061	Wałek główny skrzynki biegów	1	
414	AA-7062	Pierścień oporowy łożyska tylnego wałka głównego skrzynki biegów	1	
415	AA-7063	Pierścień oporowy łożyska igłowe- go wałka głównego skrzynki bie- gów	1	
416	AA-7070	Pierścień odległościowy łożyska tylnego wałka głównego skrzynki biegów	1	
417	AA-7080	Odrzutnik oleju łożyska tylnego wałka głównego skrzynki biegów	1	
418	51-1701112	Zespół kół zębatach przesuwanych 1 i 2 biegu	1	
419	51-1701114	Koło zębate przesuwne 3 i 4 biegu	1	
420	51-1701205	Pokrywa łożyska tylnego wałka głównego skrzynki biegów . . .	1	
421	63-1701203	Uszczelka pokrywy łożyska tyl- nego wałka głównego skrzynki biegów	1	
422	51-4245-B	Uszczelniaacz wałka głównego skrzynki biegów kompletny . . .	1	
423	51-1701240-B	Końcówka kołnierзова wałka głównego skrzynki biegów . . .	1	
424	293549-P	Podkładka specjalna płaska o średnicy 22 mm	1	
425	51-3802033	Koło zębate napędu szybkościom- mierza	1	
426	51-3802034	Wałek z kołem zębatym napędu szybkościomierza	1	
427	51-3802030	Końcówka złącza wałka giętkiego szybkościomierza	1	

Remont główny			Remont. średni			Obsługa techniczna i remonty bieżące	
Współczynnik wymiany w %	Należy się na 100 samochodów	Wartość części na 100 remontów	Współczynnik wymiany w %	Należy się na 100 samochodów	Wartość części na 100 remontów	Należy się dla 100 samochodów przy przebiegu 6000 km każdy	Wartość części
6	7	8	9	10	11	12	13
20	20		10	10		—	
20	20		15	15		—	
40	40		25	25		—	
20	20		10	10		—	
50	50		20	20		—	
15	15		10	10		—	
40	40		25	25		—	
5	5		2	2		—	
100	100		60	60		—	
100	100		60	60		—	
5	5		2	2		—	
100	100		60	60		—	
20	20		15	15		2	
60	60		35	35		—	
20	20		10	10		—	

L. p.	Nr części wg katalogu	Nazwa części	Ilość części w jednym samochodzie	Cena jednostkowa
1	2	3	4	5
PODZESPÓŁ 1702				
DŹWIGNIA PRZEŁĄCZANIA BIEGÓW				
428	51-1702010	Pokrywa górna skrzynki biegów kompletna	1	
429	51-1702016	Uszczelka pokrywy górnej skrzynki biegów	1	
430	51-1702015	Pokrywa górna skrzynki biegów	1	
431	AA-7231	Widelki 1 i 2 biegu	1	
432	AA-7230	Widelki 3 i 4 biegu	1	
433	AA-7232	Wodzik biegu wstecznego	1	
434	51-1702040	Trzpień wodzika 1 i 2 biegu	1	
435	51-1702042	Trzpień wodzika biegu wstecznego	1	
436	51-1702046	Trzpień wodzika 3 i 4 biegu	1	
437	AAA-7234	Sprężyna zatrasku mechanizmu przełączania biegów	3	
438	AA-7233-W	Zapadka regulująca trzpienia mechanizmu przełączania biegów	2	
439	AA-7245	Sruba oporowa wodzika mechanizmu przełączenia biegów	3	
440	51-1702114	Dźwignia przełączania biegów kompl.	1	
441	AA-7227	Sprężyna dźwigni przełączania biegów	1	
442	AA-7228	Siodło sprężyny dźwigni przełączania biegów	1	
443	AA-7215	Dźwignia zabezpieczająca przed włączeniem wstecznego biegu	1	
444	AA-7216	Sruba dźwigienki zabezpieczenia przed włączeniem wstecznego biegu	1	
445	51-1702012	Cięgno dźwigienki zabezpieczenia przed włączeniem wstecznego biegu	1	

Remont główny			Remont średni			Obsługa techniczna i remonty bieżące	
Współczynnik wymiany w %	Należy się na 100 samochodów	Wartość części na 100 remontów	Współczynnik wymiany w %	Należy się na 100 samochodów	Wartość części na 100 remontów	Należy się dla 100 samochodów przy przebiegu 6000 km każdy	Wartość części
6	7	8	9	10	11	12	13
2	2		1	1		—	
100	100		60	60		—	
5	5		2	2		—	
10	10		5	5		—	
20	20		10	10		—	
10	10		5	5		—	
10	10		5	5		—	
5	5		2	2		—	
10	10		5	5		—	
30	90		20	60		—	
15	30		10	20		—	
40	120		20	60		—	
10	10		5	5		—	
25	25		10	10		—	
20	20		10	10		—	
35	35		20	20		—	
50	50		30	30		—	
15	15		10	10		—	

L. p.	Nr części wg katalogu	Nazwa części	Ilość części w jednym samochodzie	Cena jednostkowa
1	2	3	4	5
446	AA-7217	Czop ciągną dźwigienki zabezpieczenia przed włączeniem wstecznego biegu	1	
447	AA-7219	Sprężyna rygła włączenia wstecznego biegu	1	
448	AA-7220	Kołpak pokrywy górnej skrzyni biegów	1	
449	AA-7213	Gałka dźwigni przełączania biegów kompletna	1	
450	AA-7221-W	Kolek zabezpieczający od obrotu dźwigni przełączania biegów . .	1	
ZESPÓŁ 22				
WAŁY NAPĘDOWE				
PODZESPÓŁ 2201				
WAŁ NAPĘDOWY GŁÓWNY				
451	51-2201010	Wał napędowy główny kompletny	1	
452	63-2201024	Uszczelka końcówki rozwidlonej przegubu wału i tulei napędzającej przekładni tylnego mostu	1	
453	51-2201025	Krzyżak przegubu z uszczelniającami i łożyskami kompletny	2	
454	51-4920	Pierścień uszczelniający przegubu	8	
455	51-4930	Pokrywa łożyska przegubu . . .	8	
456	51-4931	Płytką zabezpieczająca śruby pokrywy wału napędowego . . .	8	
457	51-2201087	Obsada uszczelki końcówki rozwidlonej przesuwnej wału napędowego	1	
458	51-2201088	Uszczelka końcówki rozwidlonej przesuwnej wału napędowego . .	1	
459	51-2201089	Pierścień uszczelki końcówki rozwidlonej przesuwnej wału napędowego	2	

Remont główny			Remont średni			Obsługa techniczna i remonty bieżące	
Współczynnik wymiany w %	Należy się na 100 samochodów	Wartość części na 100 remontów	Współczynnik wymiany w %	Należy się na 100 samochodów	Wartość części na 100 remontów	Należy się dla 100 samochodów przy przebiegu 6000 km każdy	Wartość części
6	7	8	9	10	11	12	13
30	30		15	15		—	
30	30		15	15		—	
25	25		10	10		—	
20	20		15	15		—	
80	80		50	50		—	
5	5		1	1		0,4	
100	100		60	60		—	
40	80		20	40		30	
70	560		45	360		—	
10	80		5	40		—	
20	160		10	80		—	
30	30		20	20		—	
100	100		60	60		—	
50	100		30	60		—	

L. p.	Nr części wg katalogu	Nazwa części	Ilość części w jednym samochodzie	Cena jednostkowa
1	2	3	4	5
460	51-2201066	Ośłona złącza wielowpustowego wału napędowego	1	
461	297588-P8	Taśma zacisku osłony złącza wielowpustowego wału napędowego mała	1	
462	297594-P8	Taśma zacisku osłony złącza wielowpustowego wału napędowego duża	1	
463	297580-P8	Sprzączka zacisku osłony złącza wielowpustowego wału napędowego	2	
PODZESPOŁ 2202 WAŁ NAPEĐOWY POŚREDNI				
464	51-2202012-2	Wał napędowy pośredni z przegubem kompletny	1	
465	63-2201024	Uszczelka końcówki rozwidłonej przegubu wału i tarczy hamulca ręcznego	2	
466	51-2201025	Krzyżak przegubu z uszczelkami i łożyskami kompletny	1	
467	51-4920	Pierścień uszczelniający przegubu	4	
468	51-4930	Pokrywa łożyska przegubu	4	
469	51-4931	Płytką zabezpieczająca śruby pokrywy wału napędowego	4	
470	51-2202080	Wieszak łożyska pośredniego wału napędowego kompletny	1	
471	51-2202082	Wieszak łożyska pośredniego wału napędowego	1	
472	51-2202085	Gniazdo łożyska pośredniego wału napędowego	1	
473	51-2202040	Pokrywa łożyska pośredniego wału napędowego przednia	1	
474	51-2202042	Pokrywa łożyska pośredniego wału napędowego tylna	1	

Remont główny			Remont średni			Obsługa techniczna i remonty bieżące	
Współczynnik wymiany w %	Należy się na 100 samochodów	Wartość części na 100 remontów	Współczynnik wymiany w %	Należy się na 100 samochodów	Wartość części na 100 remontów	Należy się dla 100 samochodów przy przebiegu 6000 km każdy	Wartość części
6	7	8	9	10	11	12	13
100	100		60	60		—	
100	100		60	60		—	
100	100		60	60		—	
100	200		60	120		—	
5	5		1	1		0,4	
60	120		30	60		—	
40	40		25	25		15	
70	280		40	160		—	
10	40		5	20		—	
100	400		30	120		—	
3	3		1	1		—	
5	5		—	—		—	
100	100		60	60		—	
5	5		3	3		—	
5	5		3	3		—	

L. p.	Nr części wg katalogu	Nazwa części	Ilość części w jednym samochodzie	Cena jednostkowa
1	2	3	4	5
475	51-2202110	Uszczelniacz łożyska pośredniego wału napędowego kompletny . . .	2	
476	51-2202100	Tulejka kołnierzowa wału napę- dowego pośredniego	1	
ZESPÓŁ 24				
TYLNY MOST				
PODZESPÓŁ 2400				
TYLNY MOST				
477	51-2400010-1	Tylny most kompletny	1	
PODZESPÓŁ 2401				
OBUDOWA I POCHWA TYLNEGO MOSTU				
478	51-2401010-G	Obudowa przekładni głównej z pochwą półosi tylnego mostu kompletna	1	
479	51-2401013-B	Pokrywa przekładni głównej z pochwą półosi tylnego mostu kompletna lewa	1	
480	AA-4035-D	Uszczelka obudowy mechanizmu różnicowego tylnego mostu . . .	1	
481	51-2401025	Tulejka uszczelniacza piasty koła tylnego	2	
482	51-2401030	Płytką oporowa koła talerzowego	1	
483	51-2401031	Kołek płytki oporowej koła tale- rzowego	1	
484	51-2401034	Uszczelniacz półosi kompletny .	2	
485	51-2401042-2	Pierścień osłaniający uszczelnia- cza półosi	2	
486	51-2401050	Podkładka oporowa nakrętki łoż- yska piasty koła tylnego	2	
487	51-2401052	Nakrętka łożyska piasty koła tyl- nego	2	

Remont główny			Remont średni			Obsługa techniczna i remonty bieżące	
Współczynnik wymiany w %	Należy się na 100 samochodów	Wartość części na 100 remontów	Współczynnik wymiany w %	Należy się na 100 samochodów	Wartość części na 100 remontów	Należy się dla 100 samochodów przy przebiegu 6000 km każdy	Wartość części
6	7	8	9	10	11	12	13
80	160		50	100		—	
5	5		3	3		—	
2	2		1	1		0,4	
10	10		3	3		—	
10	10		3	3		—	
100	100		50	50		—	
10	20		5	10		—	
80	80		40	40		—	
80	80		40	40		—	
90	100		75	150		80	
40	80		20	40		—	
80	160		40	80		—	
40	80		20	40		—	

L. p.	Nr części wg katalogu	Nazwa części	Ilość części w jednym samochodzie	Cena jednostkowa
1	2	3	4	5
488	51-2401054	Nakrętka łożyska piasty koła tylnego kompletna	2	
489	294990-P	Kołek nakrętki łożyska piasty koła tylnego $\varnothing 5 \times 11$	2	
PODZESPÓŁ 2402 PRZEKŁADNIA GŁÓWNA				
490	51-2402020-2	Wałek napędzający i koło tarczowe przekładni głównej.	1	
491	51-2402022-1	Obudowa łożysk wałka napędzającego przekładni głównej z pierścieniami zewnętrznymi łożysk kompletna	1	
492	51-2402029	Tulejka odległościowa łożysk wałka napędzającego przekładni głównej	1	
493	51-2402031	Podkładka regulacyjna łożysk wałka napędzającego przekładni głównej (0,1 mm)		wg potrzeb
494	51-2402032	Podkładka regulacyjna łożysk wałka napędzającego przekładni głównej 0,15 mm		„
495	51-2402033	Podkładka regulacyjna łożysk wałka napędzającego przekładni głównej 0,25 mm		„
496	51-2402035	Podkładka uszczelniająca obudowy łożyska wałka napędzającego przekładni głównej	1	
497	294990-P	Kołek ustalający obudowy łożysk wałka napędzającego przekładni głównej $\varnothing 5 \times 11$	1	
498	51-2402037-B	Podkładka końcówki przegubu wałka napędzającego przekładni głównej	1	
499	51-2201100	Kończówka przegubu wałka napędzającego z osłoną kompletna	1	

Remont główny			Remont średni			Obsługa techniczna i remonty bieżące	
Współczynnik wymiany w %	Należy się na 100 samochodów	Wartość części na 100 remontów	Współczynnik wymiany w %	Należy się na 100 samochodów	Wartość części na 100 remontów	Należy się dla 100 samochodów przy przebiegu 6000 km każdy	Wartość części
6	7	8	9	10	11	12	13
20	40		10	20		—	
60	120		—	—		—	
30	30		15	15		—	
10	10		5	5		—	
15	15		5	5		—	
wg potrzeb			wg potrzeb				
„			„				
„			„				
100	100		50	50		—	
40	40		20	20		—	
20	20		10	10		—	
10	10		5	5		—	

L. p.	Nr części wg katalogu	Nazwa części	Ilość części w jednym samochodzie	Cena jednostkowa
1	2	3	4	5
500	51-2402064	Podkładka nakrętki wałka napędzającego przekładni głównej	1	
501	51-2402044	Pierścień zabezpieczający łożyska noskowego wałka napędzającego przekładni głównej	1	
502	51-2402046-1	Podkładka regulacyjna obudowy łożysk wałka napędzającego przekładni głównej cienka (grub. 0,1 mm)	wg potrzeb	
503	51-2402047-1	Podkładka regulacyjna obudowy łożysk wałka napędzającego przekładni głównej średnia $\varnothing 0,25$ mm	„	
504	51-2402048-1	Podkładka regulacyjna obudowy łożysk wałka napędzającego przekładni głównej gruba (0,8 mm)	„	
505	51-2402051-2	Pokrywa obudowy łożysk wałka napędzającego	1	
506	51-2402052-21	Uszczelniacz wałka napędzającego przekładni głównej kompl.	1	
PODZESPÓŁ 2403				
MECHANIZM RÓŻNICOWY I PÓŁOSIE				
507	51-2403016	Obudowa mechanizmu różnicowego kompletna	1	
508	51-2403034	Śruba obudowy mechanizmu różnicowego	8	
509	51-2403050-2	Koronka półosi	2	
510	51-2403055-2	Satelit mechanizmu różnicowego	4	
511	51-2403060	Krzyżak satelitów mechanizmu różnicowego	1	
512	51-2400101	Komplet podkładek oporowych do koronek satelitów mechanizmu różnicowego	1	
513	51-2403070-1	Półos tylnego mostu	2	

Remont główny			Remont średni			Obsługa techniczna i remonty bieżące	
Współczynnik wymiany w %	Należy się na 100 samochodów	Wartość części na 100 remontów	Współczynnik wymiany w %	Należy się na 100 samochodów	Wartość części na 100 remontów	Należy się dla 100 samochodów przy przebiegu 6000 km każdy	Wartość części
6	7	8	9	10	11	12	13
10	10		5	5		—	
20	20		10	10		—	
wg potrzeb			wg potrzeb				
„			„				
„			„				
20	20		5	5		—	
40	40		20	20		2	
2	2		1	1		—	
5	40		5	40		—	
10	20		5	10		—	
10	40		5	20		—	
20	20		10	10		—	
50	50		25	25		—	
10	20		5	10		—	

L. p.	Nr części wg katalogu	Nazwa części	Ilość części w jednym samochodzie	Cena jednostkowa
1	2	3	4	5
514	51-2403042-2	Podkładka stożkowa śruby dwustronnej półosi	16	
515	51-2403048	Uszczelka półosi	2	
ZESPÓŁ 23				
RAMA				
PODZESPÓŁ 2800				
RAMA KOMPLETNA				
516	51-2800010	Rama kompletna	1	
PODZESPÓŁ 2801				
RAMA				
517	51-2801020-5	Podłużnica ramy prawa	1	
518	51-2801021-4	Podłużnica ramy lewa	1	
519	63-2801080	Poprzeczka nr 1 ramy kompletna	1	
520	63-2801084	Wspornik chłodnicy wody	2	
521	51-2801109	Wspornik poprzeczki nr 2	2	
522	51-2801102	Poprzeczka nr 2 ramy	1	
523	51-2801155	Poprzeczka nr 3 i 4 ramy	2	
524	51-2801160	Wspornik kabiny	2	
525	51-2801164-2	Wzmocnienie poprzeczki nr 3 ramy	1	
526	51-2801178	Wzmocnienie poprzeczki nr 4	1	
527	51-5001012	Wspornik kabiny boczny	2	
528	51-2801188-2	Poprzeczka nr 6 ramy	1	
529	51-2801206-3	Wzmocnienie poprzeczki nr 6 ramy	1	
530	51-2801212-2	Zastrzał umocnienia poprzeczki nr 6 ramy lewy	1	
531	51-281213-2	Zastrzał umocnienia poprzeczki nr 6 ramy prawy	1	

Remont główny			Remont średni			Obsługa techniczna i remonty bieżące	
Współczynnik wymiany w %	Należy się na 100 samochodów	Wartość części na 100 remontów	Współczynnik wymiany w %	Należy się na 100 samochodów	Wartość części na 100 remontów	Należy się dla 100 samochodów przy przebiegu 6000 km każdy	Wartość części
6	7	8	9	10	11	12	13
30	480		15	240		—	
20	40		10	20		—	
2	2		—	—		—	
5	5		—	—		—	
5	5		—	—		—	
5	5		1	1		—	
10	20		1	2		—	
10	20		1	2		—	
5	5		1	1		—	
5	10		1	2		—	
10	20		—	—		—	
10	10		—	—		—	
10	10		—	—		—	
10	20		—	—		—	
5	5		1	1		—	
5	5		—	—		—	
5	5		—	—		—	
5	5		—	—		—	

L. p.	Nr części wg katalogu	Nazwa części	Ilość części w jednym samochodzie	Cena jednostkowa
1		3	4	5
PODZESPÓŁ 2802				
FARTUCH SILNIKA				
532	51-2802013	Fartuch silnika lewy	1	
533	51-2802014	Fartuch silnika prawy	1	
534	51-2802019	Podkładka głusząca fartucha silnika	10	
PODZESPÓŁ 2803				
ZDERZAK PRZEDNI				
535	51-2803015-B	Zderzak przedni	1	
536	63-2803016-B	Wspornik zderzaka przedniego prawy kompletny	1	
537	63-2803017-B	Wspornik zderzaka przedniego lewy kompletny	1	
538	63-2803070	Wspornik korby rozruchowej . .	1	
PODZESPÓŁ 2805				
HAK POCIĄGOWY				
539	51-280501-4A	Hak pociągowy	1	
540	51-2805016	Zapadka haka pociągowego . .	1	
541	A-21320-A2	Sworzeń zapadki	1	
542	51-2805018	Zaczep zapadki haka pociągowego	1	
543	51-2805019	Sprężyna zaczepu	1	
544	51-2805020	Sworzeń zaczepu zapadki . . .	1	
545	51-2805025	Sprężyna haka pociągowego . .	1	
546	51-2805026	Tulejka sprężyny haka pociągowego	2	
547	51-2805030-B	Poprzeczka haka pociągowego .	1	

Remont główny			Remont średni			Obsługa techniczna i remonty bieżące	
Współczynnik wymiany w %	Należy się na 100 samochodów	Wartość części na 100 remontów	Współczynnik wymiany w %	Należy się na 100 samochodów	Wartość części na 100 remontów	Należy się dla 100 samochodów przy przebiegu 6000 km każdy	Wartość części
6	7	8	9	10	11	12	13
20	20		2	2		—	
20	20		2	2		—	
100	1000		10	100		—	
5	5		1	1		—	
10	10		1	1		—	
10	10		1	1		—	
10	10		—	—		—	
5	5		1	1		—	
10	10		1	1		—	
10	10		1	1		—	
10	10		1	1		—	
20	20		2	2		—	
20	20		2	2		—	
40	40		4	4		—	
30	60		3	6		—	
10	10		1	1		—	

L. p.	Nr części wg katalogu	Nazwa części	Ilość części w jednym samochodzie	Cena jednostkowa
1	2	3	4	5
PODZESPÓŁ 2806				
HAKI ZACZEPOWE PRZEDNIE				
548	51-2806010	Hak zaczepowy przedni prawy	1	
	51-2806011	Hak zaczepowy przedni lewy	1	
550	63-2806012	Tulejka odległościowa śruby haka zaczepowego przedniego	4	
PODZESPÓŁ 2807				
WSPORNIK TABLICY NUMERU PRZEDNIEGO				
551	51-2807030	Wspornik tablicy numeru przed- niego	1	
ZESPÓŁ 29				
ZAWIESZENIE SAMOCHODU				
PODZESPÓŁ 2902				
RESOR PRZEDNI				
552	51-2902012-2	Resor przedni kompletny . . .	2	
553	51-2902051-2	Pióro odwrotne resoru przedniego ze strzemiionami kompletne . . .	2	
554	51-2902015	Pióro nr 1 (główne) resoru przed- niego z tulejkami kompletne . .	2	
555	51-2902028	Tulejka resoru przedniego . . .	4	
556	51-2902102-2	Pióro nr 2 (dzielone) resoru przed- niego	2	
557	51-2902048	Objeina wkładek dzielonego pióra resoru przedniego	2	
558	51-2902103-2	Pióro nr 3 resoru przedniego . .	2	
559	51-2902104	Pióro nr 4 resoru przedniego . .	2	
560	51-2902052-2	Pióro nr 5 resoru przedniego ze strzemiionami kompletne	2	

Remont główny			Remont średni			Obsługa techniczna i remonty bieżące	
Współczynnik wymiany w %	Należy się na 100 samochodów	Wartość części na 100 remontów	Współczynnik wymiany w %	Należy się na 100 samochodów	Wartość części na 100 remontów	Należy się dla 100 samochodów przy przebiegu 6000 km każdy	Wartość części
6	7	8	9	10	11	12	13
5	5		1	1		—	
5	5		1	1		—	
10	40		1	4		—	
30	30		2	2		—	
20	40		10	20		5	
15	30		3	6		—	
20	40		10	20		10	
80	320		50	200		80	
10	20		2	4		4	
20	40		5	10		—	
15	30		10	20		10	
10	20		5	10		—	
10	20		5	10		—	

L. p.	Nr części wg katalogu	Nazwa części	Ilość części w jednym samochodzie	Cena jednostkowa
1	2	3	4	5
561	51-2902053-2	Pióro nr 9 resoru przedniego ze strzemionami kompletne	2	
562	51-2902061	Strzemię odwrotnego pióra resoru przedniego	4	
563	51-2902063	Strzemię 9 pióra resoru przedniego	4	
564	51-2902068	Tulejka odległościowa śruby strzemiesienia resoru przedniego .	12	
565	51-2902412	Nakładka resoru przedniego . .	2	
566	64-5640	Zderzak główny resoru przedniego	2	
567	51-2902408	Strzemię resoru przedniego . . .	4	
568	51-2902444	Wspornik resoru przedniego przedni	2	
569	51-2902442-1	Wspornik resoru przedniego tylny z tulejkami kompletny	2	
570	51-2902504-1	Tulejka wspornika resoru przedniego	4	
571	51-2902466	Wieszak resoru przedniego tylny	4	
572	51-2902478	Sworzeń przedniego resoru . . .	6	
573	51-2902684	Zderzak dodatkowy resoru przedniego	2	
574	51-2902674	Obudowa zderzaka dodatkowego resoru przedniego	2	
575	51-2902690	Wkładka zderzaka dodatkowego resoru przedniego	2	
PODZESPÓŁ 2905				
AMORTYZATORY ZAWIESZENIA PRZEDNIEGO				
576	51-2905006-2	Amortyzator zawieszenia przedniego prawy kompletny	1	
577	51-2905007-2	Amortyzator zawieszenia przedniego lewy kompletny	1	

Remont główny			Remont średni			Obsługa techniczna i remonty bieżące	
Współczynnik wymiany w %	Należy się na 100 samochodów	Wartość części na 100 remontów	Współczynnik wymiany w %	Należy się na 100 samochodów	Wartość części na 100 remontów	Należy się dla 100 samochodów przy przebiegu 6000 km każdy	Wartość części
6	7	8	9	10	11	12	13
10	20		1	2		—	
20	80		2	8		—	
20	80		2	8		—	
5	60		—	—		—	
10	20		1	2		—	
50	100		20	40		—	
50	200		20	80		20	
25	50		5	10		—	
25	50		5	10		—	
60	240		30	120		—	
30	120		5	20		—	
100	600		50	300		—	
20	40		5	10		—	
5	10		—	—		—	
5	10		—	—		—	
20	20		10	10		6	
20	20		10	10		6	

L.p.	Nr części wg katalogu	Nazwa części	Ilość części w jednym samochodzie	Cena jednostkowa
1	2	3	4	5
578	51-2905540	Wspornik amortyzatora zawieszenia przedniego	2	
579	11-18022	Uszczelka pokrywy cylindra ka- dłuba amortyzatora zawieszenia przedniego	4	
580	11-2905092	Podkładka korka zaworu amorty- zatora zawieszenia przedniego. . .	4	
581	51-2905430	Łącznik amortyzatora zawiesz- nia przedniego	2	
582	11-18078	Tulejka łąba ramienia i zaczepu łącznika amortyzatora zawiesz- nia przedniego (gumowa)	4	
583	11-18080	Tulejka łąba ramienia i zaczepu łącznika amortyzatora zawiesz- nia przedniego (brązowa)	4	
584	11-18075	Sworzeń zaczepu łącznika amorty- zatora zawieszenia przedniego	4	
585	51-2905472	Zaczep łącznika amortyzatora za- wieszenia przedniego.	2	
PODZESPÓŁ 2912				
RESOR TYLNY				
586	51-2912012-2	Resor tylny kompletny	2	
587	51-2912015-2	Pióro Nr 1 główne resoru tylnego kompletne	2	
588	51-2902028	Tulejka resoru tylnego	4	
589	51-2912102-2	Pióro Nr 2 resoru tylnego	2	
590	51-2902051-2	Pióro Nr 3 resoru tylnego ze strze- mionami kompletne	2	
591	51-2912104-2	Pióro Nr 4 resoru tylnego	2	
592	51-2912105-2	Pióro Nr 5 resoru tylnego	2	
593	51-2912062-2	Pióro Nr 6 resoru tylnego ze strze- mionami kompletne	2	

Remont główny			Remont średni			Obsługa techniczna i remonty bieżące	
Współczynnik wymiany w %	Należy się na 100 samochodów	Wartość części na 100 remontów	Współczynnik wymiany w %	Należy się na 100 samochodów	Wartość części na 100 remontów	Należy się dla 100 samochodów przy przebiegu 6000 km każdej	Wartość części
6	7	8	9	10	11	12	13
10	20		—	—		—	
60	240		10	40		—	
40	160		10	40		—	
60	120		10	20		—	
100	400		50	200		—	
40	160		20	80		80	
50	200		10	40		20	
60	120		10	20		—	
10	20		5	10		5	
20	40		5	10		10	
80	320		50	200		80	
10	20		5	10		12	
10	20		5	10		10	
10	20		5	10		—	
10	20		2	4		—	
10	20		2	4		—	

L. p.	Nr części wg katalogu	Nazwa części	Ilość części w jednym samochodzie	Cena jednostkowa
1	2	3	4	5
594	51-2912109-2	Pióro Nr 9 resoru tylnego . . .	2	
595	51-2912112-2	Pióro Nr 12 resoru tylnego . . .	2	
596	51-2912061	Strzemię 3 pióra resoru tylnego	4	
597	51-2912062	Strzemię 6 pióra resoru tylnego	4	
598	51-2912068	Tulejka odległościowa śruby strzemia resoru tylnego . . .	12	
599	290838	Śruba strzemia resoru tylnego	12	
600	51-2912412	Nakładka resoru tylnego	2	
601	51-2912418-1	Podkładka strzemia resoru tylnego	2	
602	51-2912408-2	Strzemię resoru tylnego	4	
603	51-2912444-11	Wspornik resoru tylnego . . .	4	
604	51-2912462-1	Ramię wieszaka resoru tylnego z tulejkami kompletne	2	
605	51-290504-1	Tulejka ramienia wieszaka re- soru tylnego	4	
606	51-2902478	Sworzeń resoru tylnego	6	
607	51-2912622	Zderzak resoru tylnego	2	
608	51-2912610	Wspornik zderzaka resoru tylnego	2	
PODZESPÓŁ 2913 RESOR TYLNY DODATKOWY				
609	51-2913012-2	Resor tylny dodatkowy kompl.	2	
610	51-2913101-2	Pióro Nr 1 resoru tylnego dodat- kowego	2	
611	51-2913102-2	Pióro Nr 2 resoru tylnego dodat- kowego	2	
612	51-2913061-2	Strzemię 4 pióra resoru tylnego dodatkowego	4	
613	51-2913420	Podkładka resoru tylnego dodat- kowego kompletna	2	

Remont główny			Remont średni			Obsługa techniczna i remonty bieżące	
Współczynnik wymiany w %	Należy się na 100 samochodów	Wartość części na 100 remontów	Współczynnik wymiany w %	Należy się na 100 samochodów	Wartość części na 100 remontów	Należy się dla 100 samochodów przy przebiegu 6000 km każdy	Wartość części
6	7	8	9	10	11	12	13
10	20		1	2		—	
5	10		—	—		—	
20	80		1	4		—	
20	80		1	4		—	
5	60		—	—		—	
6	72		3	36		—	
10	20		—	—		—	
5	10		—	—		—	
50	200		20	80		20	
60	240		—	—		—	
30	60		—	—		—	
60	240		30	120		—	
100	600		30	180		—	
50	100		20	40		—	
5	10		—	—		—	
3	6		2	—		—	
10	20		1	2		—	
10	20		1	2		—	
20	80		1	8		—	
5	10		—	2		—	

L. p.	Nr części wg katalogu	Nazwa części	Ilość części w jednym samochodzie	Cena jednostkowa
1	2	3	4	5
614	51-2913444	Wspornik resoru tylnego dodatkowego	4	
		ZESPÓŁ 30 OŚ PRZEDNIA PODZESPÓŁ 3000 OŚ PRZEDNIA KOMPL.		
615	51-3000015	Oś przednia kompletna	1	
		PODZESPÓŁ 3001 OŚ PRZEDNIA I ZWROTNICE		
616	51-3001010	Oś przednia i zwrotnice	1	
617	51-3001012-1	Zwrotnica prawa kompletna	1	
618	51-3001013-1	Zwrotnica lewa kompletna	1	
619	51-3001016-1	Tulejka sworznia zwrotnicy	4	
620	296990-P	Zaślepka sworznia zwrotnicy	2	
621	51-3001018	Sworzeń zwrotnicy kompletny	2	
622	51-3001025	Kołek zabezpieczający sworznia zwrotnicy	2	
623	51-3001021	Pokrywa ochronna łożyska oporowego sworznia zwrotnicy	2	
624	51-3001022	Podkładka regulacyjna zwrotnicy	3	
625	51-3001030	Ramię zwrotnicy prawe	1	
626	51-3001031	Ramię zwrotnicy lewe	1	
627	290811-P8	Śruba zderzaka zwrotnicy	2	
628	51-3001035-2	Ramię drążka podłużnego	1	
629	260417-P	Wpust czółenkowy ramienia drążka podłużnego	3	
630	51-3001039	Obudowa smarowniczkii sworznia zwrotnicy	2	

Remont główny			Remont średni			Obsługa techniczna i remonty bieżące	
Współczynnik wymiany w %	Należy się na 100 samochodów	Wartość części na 100 remontów	Współczynnik wymiany w %	Należy się na 100 samochodów	Wartość części na 100 remontów	Należy się dla 100 samochodów przy przebiegu 6000 km każdy	Wartość części
6	7	8	9	10	11	12	13
10	40		2	8		—	
2	2		1	1		0,4	
7	7		2	2		—	
15	15		10	10		—	
15	15		10	10		—	
100	400		100	400		80	
30	60		15	30		—	
80	160		80	160		8	
80	160		40	80		—	
30	60		10	20		—	
56	150		20	60		—	
10	10		10	10		—	
10	10		10	10		—	
40	80		20	40		—	
10	10		10	10		—	
80	240		50	150		—	
100	200		50	100		—	

L. p.	Nr części wg katalogu	Nazwa części	Ilość części w jednym samochodzie	Cena jednostkowa
1	2	3	4	5
PODZESPÓŁ 3002 DRAŻKI KIEROWNICZE				
631	51-3003013-2	Drażek kierowniczy podłużny .	1	
632	51-3003019	Ogranicznik ruchu sprężyny drażka kierowniczego podłużnego . .	2	
633	51-3003021	Sprężyna drażka kierowniczego podłużnego	2	
634	51-3003022-1	Kamień sworznia kulistego drażka kierowniczego podłużnego . .	2	
635	51-3003026	Korek drażka kierowniczego podłużnego	2	
636	51-3003032	Sworzeń kulisty drażka kierowniczego podłużnego	2	
637	51-3003036-2	Nakładka uszczelniająca drażka kierowniczego podłużnego . . .	2	
638	51-3003037-2	Oprawka nakładki uszczelniającej drażka kierowniczego podłużnego	2	
639	51-3003054	Drażek kierowniczy poprzeczny	1	
640	51-3003056-57	Końcówka drażka kierowniczego poprzecznego kompl. prawa i lewa	2	
641	51-3003065	Sworzeń kulisty drażka kierowniczego poprzecznego	2	
642	51-3003066-2	Kamień sworznia końcówki drażka kierowniczego poprzecznego	2	
643	51-3003068-2	Wkładka oporowa sworznia końcówki drażka kierowniczego poprzecznego	2	
644	51-3003069	Sprężyna sworznia końcówki drażka kierowniczego poprzecznego	2	
645	296988-P	Zasleпка końcówki drażka kierowniczego poprzecznego . . .	2	
646	51-3003073	Oprawka pierścienia osłaniającego końcówki drażka kierowniczego poprzecznego	2	

Remont główny			Remont średni			Obsługa techniczna i remonty bieżące	
Współczynnik wymiany w %	Należy się na 100 samochodów	Wartość części na 100 remontów	Współczynnik wymiany w %	Należy się na 100 samochodów	Wartość części na 100 remontów	Należy się dla 100 samochodów przy przebiegu 6000 km każdy	Wartość części
6	7	8	9	10	11	12	13
10	10		5	5		0,4	
20	40		10	20		—	
20	40		20	40		5	
15	30		15	30		10	
20	40		20	40		—	
25	50		25	50		10	
40	80		40	80		—	
10	20		10	20		—	
10	10		5	5		0,4	
15	30		15	30		—	
40	80		40	80		10	
20	40		20	40		10	
20	40		20	40		—	
20	40		20	40		6	
30	60		15	30		—	
30	60		30	60		—	

L. p.	Nr części wg katalogu	Nazwa części	Ilość części w jednym samochodzie	Cena jednostkowa
1	2	3	4	5
647	51-3003074	Pierścień osłaniający końcówki drażka kierowniczego poprzecz- nego	2	
648	51-3003075	Podkładka pierścienia osłania- jącego końcówki drażka kierow- niczego poprzecznego	2	
ZESPÓŁ 31				
KOŁA I PIASTY				
PODZESPÓŁ 3101-1				
KOŁA				
649	51-3101015-2	Tarcza z obręczą koła kompletna	7	
650	51-3101040	Nakrętka koła przedniego z gwin- tem prawym	6	
651	51-3101041	Nakrętka koła przedniego z gwin- tem lewym	6	
652	51-3101045-12	Nakrętka wewnętrzna koła tylne- go z gwintem prawym	6	
653	51-3101046-12	Nakrętka wewnętrzna koła tylne- go z gwintem lewym	6	
654	51-3101048	Nakrętka zewnętrzna koła tyl- nego z gwintem prawym	6	
655	51-3101049	Nakrętka zewnętrzna koła tyl- nego z gwintem lewym	6	
PODZESPÓŁ 3103				
PIASTY KÓŁ PRZEDNICH				
656	51-3103010	Piasta z bębniem hamulcowym koła przedniego prawa kompletna	1	
657	51-3103011	Piasta z bębniem hamulcowym ko- ła przedniego lewa kompletna . .	1	
658	51-3103012	Piasta koła przedniego z pierście- niami kompletna	2	

Remont główny			Remont średni			Obsługa techniczna i remonty bieżące	
Współczynnik wymiany w %	Należy się na 100 samochodów	Wartość części na 100 remontów	Współczynnik wymiany w %	Należy się na 100 samochodów	Wartość części na 100 remontów	Należy się dla 100 samochodów przy przebiegu 6000 km każdy	Wartość części
6	7	8	9	10	11	12	13
100	200		80	160		—	
30	60		30	60		—	
5	35		1	7		0,4	
40	240		20	120		36	
40	240		20	120		36	
50	300		20	120		18	
50	300		20	120		18	
70	420		20	120		18	
70	420		20	120		18	
5	5		1	1		0,4	
5	5		1	1		0,4	
5	10		1	2		—	

L. p.	Nr części wg katalogu	Nazwa części	Ilość części w jednym samochodzie	Cena jednostkowa
1	2	3	4	5
659	51-3103008-3	Sruba piasty koła przedniego z gwintem prawym	6	
660	51-3103030	Podkładka oporowa łożyska zewnętrznego piasty koła przedniego	2	
661	A-1175-1	Uszczelniacz piasty koła przedniego z osłoną kompletny	2	
662	51-3103065	Kołpak piasty koła przedniego	2	
663	51-3101070-B	Bęben hamulcowy koła przedniego	2	
664	290781-PW	Wkręt bębna hamulcowego i piasty koła	6	
665	51-3501075	Zaślepka szczeliny regulacyjnej bębna hamulcowego koła przedniego	2	
PODZESPÓŁ 3104				
PIASTY KÓŁ TYLNYCH				
666	51-3104010	Piasta z bębniem hamulcowym koła tylnego kompletna prawa .	1	
667	51-3104011	Piasta z bębniem hamulcowym koła tylnego kompletna lewa . .	1	
668	51-3104012-2	Piasta koła tylnego z pierścieniami łożysk kompletna	2	
669	51-3103008-3	Sruba piasty koła tylnego z gwintem prawym	6	
670	51-3103009-3	Sruba piasty koła tylnego z gwintem lewym	6	
671	51-3104038-3	Uszczelniacz piasty koła tylnego z osłoną kompletny	2	
672	51-3104046-2	Pierścień uszczelniający uszczelniaacza piasty koła tylnego	2	
673	51-3502070-3	Bęben hamulcowy koła tylnego .	2	
674	290781-P8	Wkręt bębna hamulcowego i piasty koła M 10×1,5×20	6	

Remont główny			Remont średni			Obsługa techniczna i remonty bieżące	
Współczynnik wymiany w %	Należy się na 100 samochodów	Wartość części na 100 remontów	Współczynnik wymiany w %	Należy się na 100 samochodów	Wartość części na 100 remontów	Należy się dla 100 samochodów przy przebiegu 6000 km każdy	Wartość części
6	7	8	9	10	11	12	13
40	240		10	60		—	
10	20		2	4		—	
30	60		20	40		4	
36	70		5	10		—	
5	10		2	4		—	
50	300		10	60		—	
5	10		—	—		—	
5	5		1	1		0,4	
5	5		1	1		0,4	
5	10		1	2		—	
50	300		10	60		—	
50	300		10	60		—	
40	80		20	40		4	
40	80		20	40		—	
5	10		1	2		—	
50	300		10	60		—	

L. p.	Nr części wg katalogu	Nazwa części	Ilość części w jednym samochodzie	Cena jednostkowa
1	2	3	4	5
PODZESPÓŁ 3105-2				
UCHWYT KOŁA ZAPASOWEGO				
675	51-3105015-5	Śruba wzmocnienia wspornika uchwytu koła zapasowego	1	
676	51-3101040	Nakrętka śruby wzmocnienia wspornika koła zapasowego . .	3	
677	51-3105074	Oś wspornika odchylnego uchwytu koła zapasowego	1	
678	51-3105085-3	Zapadka wspornika odchylnego uchwytu koła zapasowego	1	
ZESPÓŁ 34				
UKŁAD KIEROWNICZY				
PODZESPÓŁ 3400				
UKŁAD KIEROWNICZY KOMPLETNY				
679	51-3400013	Kierownica bez koła kierowniczego i ramienia kompletna	1	
PODZESPÓŁ 3401				
PRZEKŁADNIA UKŁADU KIEROWNICZEGO				
680	51-3401010	Obudowa przekładni kierowniczej z tulejką kompletna	1	
681	51-3401076	Tulejka wału głównego przekładni kierowniczej	1	
682	51-3401035	Wał kierownicy ze ślimakiem kompletny	1	
683	51-3401038	Ślimak przekładni kierowniczej	1	
684	51-3401020	Pierścień uszczelniający górnej pokrywy obudowy przekładni kierowniczej	1	
685	51-3401043	Sprężyna pierścienia uszczelniającego pokrywy górnej obudowy przekładni kierowniczej	1	

Remont główny			Remont średni			Obsługa techniczna i remonty bieżące	
Współczynnik wymiany w %	Należy się na 100 samochodów	Wartość części na 100 remontów	Współczynnik wymiany w %	Należy się na 100 samochodów	Wartość części na 100 remontów	Należy się dla 100 samochodów przy przebiegu 6000 km każdy	Wartość części
6	7	8	9	10	11	12	13
10	10		2	2		—	
10	30		2	6		—	
10	10		2	2		—	
5	5		1	1		—	
2	2		1	1		0,4	
10	10		5	5		—	
10	10		5	5		—	
10	10		5	5		—	
10	10		5	5		—	
60	60		30	30		—	
60	60		30	30		—	

L. p.	Nr części wg katalogu	Nazwa części	Ilość części w jednym samochodzie	Cena jednostkowa
1	2	3	4	5
686	51-3401046	Podkładka oporowa sprężynopierścienia uszczelniającego górnej pokrywy obudowy przekładni kierowniczej	1	
687	51-3401071	Koszyczek z wałkami łożyska ślimaka przekładni kierowniczej kompletny	2	
688	51-3401057-2	Pokrywa obudowy przekładni kierowniczej dolna z rurką przewodu sygnału kompletna	1	
689	51-3401055	Podkładka dolnej pokrywy obudowy przekładni kierowniczej grubą	5	
690	51-3401033	Sprężyna uszczelki rurki przewodu sygnału przekładni kierowniczej	1	
691	51-3401034-2	Podkładka oporowa sprężyny uszczelki rurki przewodu sygnału przekładni kierowniczej	1	
692	51-3401036	Uszczelka rurki przewodu sygnału przekładni kierowniczej	1	
693	51-3401060-11	Wał główny przekładni kierowniczej kompletny	1	
694	20-2402043	Pierścień wewnętrzny łożyska wałkowego wału głównego przekładni kierowniczej	1	
695	51-3401062	Rolka wału głównego przekładni kierowniczej z łożyskami kulowymi kompletna	1	
696	51-3401073	Oś rolki wału głównego przekładni kierowniczej	1	
697	51-3401080	Pokrywa obudowy przekładni kierowniczej boczna kompletna	1	
698	51-3401063	Trzpień regulacyjny wału głównego przekładni kierowniczej	1	

Remont główny			Remont średni			Obsługa techniczna i remonty bieżące	
Współczynnik wymiany w %	Należy się na 100 samochodów	Wartość części na 100 remontów	Współczynnik wymiany w %	Należy się na 100 samochodów	Wartość części na 100 remontów	Należy się dla 100 samochodów przy przebiegu 6000 km każdy	Wartość części
6	7	8	9	10	11	12	13
60	60		30	30		—	
30	60		20	40		—	
10	10		3	3		—	
50	250		25	125		—	
30	30		10	10		—	
20	20		10	10		—	
100	100		50	50		—	
30	30		10	10		—	
30	30		15	15		—	
20	20		10	10		—	
50	50		20	20		—	
5	5		2	2		—	
70	70		30	30		—	

L. p.	Nr części wg katalogu	Nazwa części	Ilość części w jednym samochodzie	Cena jednostkowa
1	2	3	4	5
699	51-3401067	Nakrętka trzpienia regulacyjnego wału głównego przekładni kie- rowniczej kompletna	1	
700	M-3507	Zacisk kolumny kierowniczej . .	1	
701	51-3401090	Ramię przekładni kierowniczej .	1	
702	250651-P8	Nakrętka wału głównego prze- kładni kierowniczej	1	
703	20-3401023	Uszczelniacz wału głównego prze- kładni kierowniczej kompletny .	1	
704	51-3401094	Podkładka wału głównego prze- kładni kierowniczej	1	
705	51-3401095	Miska podkładki wału głównego przekładni kierowniczej	1	
PODZESPÓŁ 3402				
KOŁO KIEROWNICY				
706	51-3402015	Koło kierownicy kompletne . .	1	
707	250636-P8	Nakrętka wału kierowniczego .	1	
PODZESPÓŁ 3403				
MOCOWANIE KOLUMNY KIEROWNICY				
708	51-3403020	Strzemię kolumny kierownicy . .	1	
709	51-3403021	Tulejka strzemięcia kolumny kie- rownicy	1	
710	51-3403022-2	Podkładka regulacyjna mocowa- nia kolumny kierownicy	6	
ZESPÓŁ 35				
HAMULCE				
PODZESPÓŁ 3501				
HAMULEC PRZEDNI NOŻNY				
711	51-3501012-1	Tarcza hamulcowa koła przednie- go kompletna	2	

Remont główny			Remont średni			Obsługa techniczna i remonty bieżące	
Współczynnik wymiany w %	Należy się na 100 samochodów	Wartość części na 100 remonów	Współczynnik wymiany w %	Należy się na 100 samochodów	Wartość części na 100 remonów	Należy się dla 100 samochodów przy przebiegu 6000 km każdy	Wartość części
6	7	8	9	10	11	12	13
70	70		30	30		—	
5	5		1	1		—	
10	10		5	5		—	
80	80		20	20		—	
40	40		20	20		—	
100	100		50	50		—	
20	20		10	10		—	
15	15		5	5		0,4	
60	60		20	20		—	
10	10		2	2		—	
50	50		5	5		—	
10	60		2	12		—	
5	10		2	4		0,8	

L. p.	Nr części wg katalogu	Nazwa części	Ilość części w jednym samochodzie	Cena jednostkowa
1	2	3	4	5
712	51-3501032	Prowadnik szczęk hamulcowych koła przedniego	4	
713	51-3501033	Sprężyna prowadnika szczęk hamulcowych koła przedniego . .	4	
714	350-3501036	Krzywka regulacyjna szczęk hamulcowych koła przedniego . . .	4	
715	51-3501037	Sprężyna krzywki regulacyjnej szczęk hamulcowych koła przedniego	4	
716	51-3501038	Sworzeń krzywki regulacyjnej szczęk hamulcowych koła przedniego	4	
717	51-3501070	Cylinder hamulcowy koła przedniego kompletny	2	
718	51-3501042	Tłoczek prowadzący cylindra hamulcowego koła przedniego kompletny	4	
719	51-3501051	Tłoczek uszczelniający cylindra hamulcowego koła przedniego .	4	
720	51-3501053	Sprężyna cylindra hamulcowego koła przedniego	2	
721	51-3501058	Ośłona tłoczków cylindra hamulcowego koła przedniego	4	
722	51-3501040-1	Odpowietrznik cylindra hamulcowego koła przedniego	2	
723	51-3501090	Szczeka hamulcowa koła przedniego z okładziną przednią kompl.	2	
724	51-3501105	Okładzina szczęki hamulcowej przedniej koła przedniego . . .	2	
725	51-3501091	Szczeka hamulcowa koła przedniego z okładziną tylną kompletna	2	
726	51-35011106	Okładzina szczęki hamulcowej tylnej koła przedniego	2	
727	51-3501035	Sprężyna szczęk hamulcowych koła przedniego	2	

Remont główny			Remont średni			Obsługa techniczna i remonty bieżące	
Współczynnik wymiany w %	Należy się na 100 samochodów	Wartość części na 100 remontów	Współczynnik wymiany w %	Należy się na 100 samochodów	Wartość części na 100 remontów	Należy się dla 100 samochodów przy przebiegu 6000 km każdy	Wartość części
6	7	8	9	10	11	12	13
50	200		10	40		—	
50	200		20	80		—	
20	80		10	40		—	
20	80		10	40		—	
40	160		20	80		—	
10	20		5	10		—	
40	160		20	80		16	
90	360		40	160		80	
20	40		10	20		—	
80	320		40	160		80	
10	20		5	10		—	
10	20		5	10		—	
80	160		80	160		40	
10	20		5	10		—	
80	160		80	160		40	
30	60		15	30		4	

L. p.	Nr części wg katalogu	Nazwa części	Ilość części w jednym samochodzie	Cena jednostkowa
1	2	3	4	5
728	51-3501028	Mimośród sworzni szcęk hamulcowych koła przedniego	4	
729	51-3501030	Płytką sworznia szcęk hamulcowych koła przedniego	2	
730	51-3501068	Sworzeń szcęki hamulcowej koła przedniego	4	
PODZESPÓŁ 3502 HAMULEC TYLNY NOŻNY				
731	51-3502012	Tarcza hamulcowa koła tylnego kompletna	2	
732	51-3501032	Prowadnik szcęk hamulcowych koła tylnego	4	
733	350-1033	Sprężyna prowadnika szcęk hamulcowych koła tylnego	4	
734	51-3501036	Krzywka regulacyjna szcęk hamulcowych tylnego koła	4	
735	51-3501037	Sprężyna krzywki regulacyjnej szcęk hamulcowych koła tylnego	4	
736	51-3501038	Sworzeń krzywki regulacyjnej szcęk hamulcowych koła tylnego	4	
737	51-3502040	Cylinder hamulcowy koła tylnego kompletny	2	
738	51-3502042	Tłoczek prowadzący cylindra hamulcowego koła tylnego kompl.	4	
739	51-3502051	Tłoczek uszczelniający cylindra hamulcowego koła tylnego	4	
740	51-3502053	Sprężyna cylindra hamulcowego koła tylnego	2	
741	51-3502058	Oslona tłoczków cylindra hamulcowego koła tylnego	4	
742	51-3501048-1	Odpowietrznik cylindra hamulcowego koła tylnego	2	

Remont główny			Remont średni			Obsługa techniczna i remonty bieżące	
Współczynnik wymiany w %	Należy się na 100 samochodów	Wartość części na 100 remontów	Współczynnik wymiany w %	Należy się na 100 samochodów	Wartość części na 100 remontów	Należy się dla 100 samochodów przy przebiegu 6000 km każdy	Wartość części
6	7	8	9	10	11	12	13
20	80		10	40		—	
10	20		5	10		—	
20	80		10	40		—	
5	10		2	4		0,8	
50	200		10	40		—	
50	200		20	80		—	
20	80		10	40		—	
20	80		10	40		—	
40	160		20	80		—	
10	20		5	10		2	
40	160		20	80		16	
90	360		90	360		80	
20	40		10	20		—	
80	320		40	160		80	
10	20		5	10		—	

L. p.	Nr części wg katalogu	Nazwa części	Ilość części w jednym samochodzie	Cena jednostkowa
1	2	3	4	5
743	51-3502105	Okładzina szczęki hamulcowej przedniej koła tylnego	2	
744	51-3502091	Szczeka hamulcowa koła tylnego z okładziną tylną kompletna . .	2	
745	51-3502106	Okładzina szczęki hamulcowej tyl- nej koła tylnego	2	
746	51-3501025	Sprężyna szczęki hamulcowej koła tylnego	2	
747	51-3501028	Mimośród sworzni szczęk hamul- cowych koła tylnego	4	
748	51-3501030	Płytką sworzni szczęk hamulco- wych koła tylnego	2	
749	51-3501068	Sworzeń szczęki hamulcowej koła tylnego	4	
750	51-3501090	Szczeka hamulcowa koła tylnego z okładziną przednią kompletna	2	
PODZESPÓŁ 3504				
PEDAŁ I CIĘGNA HAMULCA				
751	51-3504010	Pedał hamulca z tulejkami kompl.	1	
752	A-7508-3	Tulejka pedału hamulca	2	
753	51-3504042	Stopa pedału hamulca	1	
754	M-2457	Przelotka pedału hamulca . .	1	
755	51-3504035	Popychacz tłoka pompy głównej hamulcowej.	1	
756	70-2172	Sprężyna odciągająca pedału ha- mulca	1	
757	51-1602070	Zderzak pedału hamulca	1	
PODZESPÓŁ 3505				
POMPA GŁÓWNA HAMULCOWA				
758	51-3505010-Z	Pompa główna hamulcowa kompl.	1	
759	51-3505020	Zawór pompy głównej hamulco- wej	1	

Remont główny			Remont średni			Obsługa techniczna i remonty bieżące	
Współczynnik wymiany w %	Należy się na 100 samochodów	Wartość części na 100 remontów	Współczynnik wymiany w %	Należy się na 100 samochodów	Wartość części na 100 remontów	Należy się dla 100 samochodów przy przebiegu 6000 km każdy	Wartość części
6	7	8	9	10	11	12	13
80	160		80	160		40	
10	20		5	10		—	
80	160		80	160		40	
30	60		15	30		4	
20	80		10	40		—	
10	20		5	10		—	
20	80		10	40		—	
10	20		5	10		—	
5	5		2	2		—	
50	100		25	50		—	
2	2		1	1		—	
100	100		50	50		—	
10	10		2	2		—	
30	30		15	15		—	
80	80		40	40		—	
10	10		3	3		0,4	
40	40		20	20			

L. p.	Nr części wg katalogu	Nazwa części	Ilość części w jednym samochodzie	Cena jednostkowa
1	2	3	4	5
760	51-3505025	Tłok pompy głównej hamulcowej z uszczelką i pierścieniami kompletny	1	
761	51-3505031	Sprężyna tłoka pompy głównej hamulcowej.	1	
762	51-3505035	Tłoczek uszczelniający pompy głównej hamulcowej	1	
763	51-3505048	Podkładka oporowa tłoka pompy głównej hamulcowej	1	
764	51-3505060	Trzon popychacza tłoka pompy głównej hamulcowej kompletny	1	
765	51-3505065	Mieszek ochronny pompy głównej hamulcowej.	1	
766	51-3505046	Opaska mieszka ochronnego pompy głównej hamulcowej duża	1	
767	51-3505075	Korek wlewu pompy głównej hamulcowej kompletny.	1	
768	51-3505058	Uszczelka korka wlewu pompy głównej hamulca	1	
769	51-3500105	Komplet remontowy głównego cylindra pompy hamulca	1	
<p>PODZESPÓŁ 3506</p> <p>PRZEWODY HAMULCA HYDRAULICZNEGO</p>				
770	51-3506010	Trójnik głównej pompy hamulcowej	1	
771	51-3506018	Trójnik przewodów hamulcowych przednich	1	
772	51-3506033	Trójnik przewodów hamulcowych tylnych	1	
773	51-3506045	Łącznik cylindra hamulcowego koła tylnego	2	

Remont główny			Remont średni			Obsługa techniczna i remonty bieżące	
Współczynnik wymiany w %	Należy się na 100 samochodów	Wartość części na 100 remontów	Współczynnik wymiany w %	Należy się na 100 samochodów	Wartość części na 100 remontów	Należy się dla 100 samochodów przy przebiegu 6000 km każdy	Wartość części
6	7	8	9	10	11	12	13
30	30		15	15		—	
15	15		10	10		—	
90	90		90	90		—	
10	10		5	5		—	
5	5		2	2		—	
40	40		20	20		—	
100	100		50	50		—	
10	10		2	2		—	
30	30		15	15		—	
80	80		40	40		10	
10	10		5	5		—	
10	10		5	5		—	
10	10		5	5		—	
20	40		10	20		—	

L. p.	Nr części wg katalogu	Nazwa części	Ilość części w jednym samochodzie	Cena jednostkowa
1	2	3	4	5
774	51-3506015-2	Przewód hamulcowy od pompy głównej do trójkąta przedniego kompletny	1	
775	51-3506030	Przewód hamulcowy od pompy głównej do przewodu giętkiego tylnego kompletny	1	
776	51-3506020	Przewód hamulcowy od trójkąta do przewodu giętkiego przedniego lewego kompletny	2	
777	51-3506035-40	Przewód hamulcowy od trójkąta do koła tylnego lewego i prawego kompletny	2	
778	51-3506025	Przewód giętki hamulcowy przedni i tylny kompletny	3	
779	51-3506013	Uszczelka śruby trójkąta pompy głównej hamulcowej	8	
780	51-3506044	Uchwyt przewodu hamulcowego od pompy głównej hamulcowej do trójkąta przedniego	1	
781	51-3506050	Uchwyt przewodu od trójkąta do przewodu giętkiego przedniego prawego	2	
PODZESPOŁ 3507 HAMULEC RĘCZNY				
782	51-3507010-2	Wspornik szczęk hamulca ręcznego	1	
782a	51-3507015	Szczeka hamulca ręcznego kompl.	2	
783	51-3507020	Okładzina szczęki hamulca ręcznego	2	
784	51-3507022-1	Sworzeń szczęki hamulca ręcznego	2	
785	51-3507024	Wspornik sworznia szczęki hamulca ręcznego	2	
786	51-3507048	Sprężyna szczęk hamulca ręcznego	1	

Remont główny			Remont średni			Obsługa techniczna i remonty bieżące	
Współczynnik wymiany w %	Należy się na 100 samochodów	Wartość części na 100 remontów	Współczynnik wymiany w %	Należy się na 100 samochodów	Wartość części na 100 remontów	Należy się dla 100 samochodów przy przebiegu 6000 km każdy	Wartość części
6	7	8	9	10	11	12	13
10	10		10	10		—	
10	10		10	10		—	
10	20		—	—		—	
10	20		—	—		—	
90	270		—	—		—	
40	320		—	—		—	
50	50		—	—		—	
50	100		—	—		—	
3	3		1	1		—	
10	20		5	10		—	
80	160		50	100		—	
20	40		10	20		—	
30	60		15	30		—	
10	10		5	5		—	

L. p.	Nr części wg katalogu	Nazwa części	Ilość części w jednym samochodzie	Cena jednostkowa
1	2	3	4	5
787	290676-P8	Śruba regulacyjna szczęki hamulca ręcznego	2	
788	51-3507034	Dźwignia szczęk hamulca ręcznego tylna kompletna	1	
789	51-3507030	Sworzeń dźwigni szczęki hamulca ręcznego	2	
790	51-3507026	Dźwignia szczęki hamulca ręcznego przednia kompletna	1	
791	51-3507040	Cięgno dźwigni szczęki hamulca ręcznego	1	
792	51-3507043	Sprężyna ściągacza dźwigni szczęk hamulca ręcznego	1	
793	51-3507045	Dźwignia cięgna dźwigni szczęk hamulca ręcznego	1	
794	51-3507052-3	Tarcza hamulca ręcznego kompl.	1	
PODZESPÓŁ 3508				
DŹWIGNIA HAMULCA RĘCZNEGO				
795	51-3508015	Dźwignia hamulca ręcznego kompletna	1	
796	51-3508028	Cięgno zapadki dźwigni hamulca ręcznego	1	
797	51-3508030	Zapadka dźwigni hamulca ręcznego	1	
798	A-2791-C	Końcówka cięgna zapadki dźwigni hamulca ręcznego	1	
799	51-3508048	Obsada dźwigni hamulca ręcznego	1	
800	51-3508043	Cięgno uruchamiania hamulca ręcznego	1	
801	060-142642	Końcówka rozwidlona cięgna uruchamiania hamulca ręcznego	1	

Remont główny			Remont średni			Obsługa techniczna i remonty bieżące	
Współczynnik wymiany w %	Należy się na 100 samochodów	Wartość części na 100 remontów	Współczynnik wymiany w %	Należy się na 100 samochodów	Wartość części na 100 remontów	Należy się dla 100 samochodów przy przebiegu 6000 km każdy	Wartość części
6	7	8	9	10	11	12	13
60	120		20	40		—	
2	2		1	1		—	
60	120		20	40		—	
2	2		1	1		—	
20	20		10	10		—	
20	20		10	10		—	
2	2		1	1		—	
8	8		3	3		—	
5	5		2	2		—	
10	10		5	5		—	
10	10		5	5		—	
10	10		5	5		—	
10	10		5	5		—	
40	40		10	10		—	
15	15		5	5		—	

L. p.	Nr części wg katalogu	Nazwa części	Ilość części w jednym samochodzie	Cena jednostkowa
1	2	3	4	5
ZESPÓŁ 37				
WYPOSAŻENIE ELEKTRYCZNE				
PODZESPÓŁ 3701				
PRĄDNICA				
802	51-3701010-1	Prądnica kompletna 12V,18A	1	
803	51-3701030-2	Wspornik prądnicy	1	
804	51-3701035	Listwa ustalająca prądnicy	1	
805	G21-3701110	Cewka wzbudzenia prądnicy kompletna	1	
806	G21-3701190	Zacisk cewki wzbudzenia prądnicy kompletny	1	
807	G21-3701106	Podkładka izolacyjna zacisku cewki wzbudzenia i szczotki prądnicy	1	
808	G21-3701105	Tulejka izolacyjna zacisku cewki wzbudzenia prądnicy	1	
809	X-4489	Podkładka izolacyjna zacisku cewki wzbudzenia prądnicy	1	
810	G21-3701180	Zacisk szczotki kompletny	1	
811	G21-3701020	Szczotka plusowa prądnicy kompletna	2	
812	G21-3701104	Tulejka izolacyjna zacisku szczotki prądnicy	1	
813	X-4100-D	Podkładka zacisku szczotki	1	
814	7X1598	Wkręt przewodu łączącego prądnicę z masą	1	
815	G21-3701200	Twornik kompletny	1	
816	G21-3701051	Koło pasowe prądnicy	1	
817	G136-57	Tulejka uszczelniacza przedniego łożyska wałka prądnicy	1	
818	X2-10-83-D	Nakrętka wałka prądnicy tylna	1	

Remont główny			Remont średni			Obsługa techniczna i remonty bieżące	
Współczynnik wymiany w %	Należy się na 100 samochodów	Wartość części na 100 remontów	Współczynnik wymiany w %	Należy się na 100 samochodów	Wartość części na 100 remontów	Należy się dla 100 samochodów przy przebiegu 6000 km każdy	Wartość części
6	7	8	9	10	11	12	13
10	10		2	2		0,4	
10	10		—	—		—	
10	10		—	—		—	
15	15		2	2		—	
30	30		3	3		—	
50	50		5	5		—	
50	50		5	5		—	
50	50		5	5		—	
40	40		5	5		—	
60	120		20	40		16	
50	50		5	5		—	
80	80		10	10		—	
10	10		—	—		—	
10	10		3	3		—	
20	20		2	2		—	
30	30		5	5		—	
20	20		—	—		—	

L. p.	Nr części wg katalogu	Nazwą części	Ilość części w jednym samochodzie	Cena jednostkowa
1	2	3	4	5
819	G21-3701300	Pokrywa komutatora kompletna	1	
820	X5-9268	Uszczelniacz tylnego łożyska wał- ka prądnicy	1	
821	G21-3701304	Sprężyna szczotki prądnicy . .	2	
822	SBA-2522-D	Pokrywa tylnego łożyska wałka prądnicy	1	
823	G21-3701020	Szczotka prądnicy kompletna .	2	
824	G21-3701400	Pokrywa prądnicy przednia kom- pletna	1	
825	X3-9266	Pokrywa uszczelniacza przednie- go łożyska wałka prądnicy we- wnętrznej	2	
826	4-GAM-33	Uszczelniacz przedniego łożyska wałka prądnicy	2	
827	G21-3701041	Opaska zabezpieczająca komuta- tora prądnicy	1	
828	G21-3701012	Śruba pokrywy prądnicy	2	
PODZESPÓŁ 3702				
REGULATOR PRĄDNICY				
829	51-3702010	Regulator prądnicy kompletny .	1	
830	SWW-634	Podkładka śruby dwustronnej podstawy regulatora prądnicy . .	2	
831	RR12-3702002	Pokrywa regulatora prądnicy kompletna	1	
832	RR12-3702009	Podkładka pokrywy regulatora prądnicy	1	
833	RR12-3702007	Wkręt zacisku płytki regulatora prądnicy	3	
834	7X-1598	Wkręt do przewodu masy podsta- wy regulatora prądnicy	1	
835	8x-1497	Podkładka wkrętu przewodu do masy podstawy regulatora prąd- nicy	7	

Remont główny			Remont średni			Obsługa techniczna i remonty bieżące	
Współczynnik wymiany w %	Należy się na 100 samochodów	Wartość części na 100 remontów	Współczynnik wymiany w %	Należy się na 100 samochodów	Wartość części na 100 remontów	Należy się dla 100 samochodów przy przebiegu 6000 km każdy	Wartość części
6	7	8	9	10	11	12	13
5	5		1	1		—	
40	40		10	10		—	
20	40		5	10		—	
5	5		1	1		—	
90	180		40	80		—	
10	10		1	1		—	
20	40		2	4		—	
30	60		15	30		—	
5	5		—	—		—	
10	20		—	—		—	
15	15		8	8		2	
80	160		10	20		—	
30	30		2	2		—	
100	100		10	10		—	
50	150		10	30		—	
50	50		10	10		—	
80	560		10	70		—	

L. p.	Nr części wg katalogu	Nazwa części	Ilość części w jednym samochodzie	Cena jednostkowa
1	2	3	4	5
836	RR12-3702200	Włącznik samoczynny prądu zwrotnego kompletny	1	
837	RR12-3702300	Regulator prądu kompletny . .	1	
838	RR12-3702305	Zwora regulatora prądu komplet- na	1	
839	RR12-3702400	Regulator napięcia kompletny .	1	
840	RR12-3702319	Ogranicznik skoku styków regula- tora napięcia i regulatora prądu	2	
841	RR12-3702318	Sprężyna kotwicy regulatora na- pięcia i regulatora prądu . . .	2	
842	RR12-3702215	Wkręt kotwicy sprężyny	3	
843	RR12-3702214	Nakrętka specjalna wkrętu sprę- żyny kotwicy	3	
PODZESPÓŁ 3704 WYŁĄCZNIK ZAPŁONU				
844	51-3704010	Wyłącznik zapłonu kompletny z zamkiem	1	
845	20-3704022	Korpus wyłącznika zapłonu . .	1	
846	20-3704056	Płytki obudowy wyłącznika za- płonu	1	
847	20-3704064	Kapturek izolatora zacisków wy- łącznika zapłonu	3	
848	20-3704100	Klucz zamka wyłącznika zapłonu	2	
PODZESPÓŁ 3705 CEWKA ZAPŁONOWA				
849	51-3705010	Cewka zapłonowa kompletna . .	1	
850	8X1544	Nakrętka zacisku cewki zapłono- nowej	2	

Remont główny			Remont średni			Obsługa techniczna i remonty bieżące	
Współczynnik wymiany w %	Należy się na 100 samochodów	Wartość części na 100 remontów	Współczynnik wymiany w %	Należy się na 100 samochodów	Wartość części na 100 remontów	Należy się dla 100 samochodów przy przebiegu 6000 km każdy	Wartość części
6	7	8	9	10	11	12	13
20	20		2	2		—	
10	10		1	1		—	
40	40		—	—		—	
30	30		3	3		—	
10	20		—	—		—	
50	100		—	—		—	
30	90		—	—		—	
20	60		—	—		—	
5	5		2	2		1	
40	40		5	5		—	
5	5		2	2		—	
30	90		5	15		—	
75	150		30	60		—	
15	15		10	10		4	
30	60		10	20		—	

L. p.	Nr części wg katalogu	Nazwa części	Ilość części w jednym samochodzie	Cena jednostkowa
1	2	3	4	5
PODZESPÓŁ 3706 ROZDZIELACZ ZAPŁONU				
851	51-3706010-2	Rozdzielacz zapłonu kompletny	1	
852	R20-3706100	Korpus rozdzielacza zapłonu kompletny	1	
853	1-IG-694	Sprężyna pokrywy rozdzielacza zapłonu	2	
854	1-IG-352	Oś sprężyny pokrywy rozdzielacza zapłonu	2	
855	R20-3706200	Walek rozdzielacza zapłonu z regulatorem odśrodkowym kompl. .	1	
856	R20-3706230	Krzywka rozdzielacza zapłonu kompletna	1	
857	R12-600	Kondensator rozdzielacza zapłonu kompletny	1	
858	R10-7061	Zacisk kondensatora rozdzielacza zapłonu	1	
859	R20-3706500	Pokrywa rozdzielacza zapłonu kompletna	1	
860	1-IG-514	Styk rozdzielacza zapłonu . . .	1	
861	1-IG-515	Sprężyna styku rozdzielacza zapłonu	1	
862	R20-3706020	Palec rozdzielacza zapłonu . . .	1	
863	R20-3706300	Przerywacz rozdzielacza zapłonu kompletny	1	
864	R10-7144	Styk przerywacza rozdzielacza zapłonu kompletny	1	
865	P-7069	Dźwignia przerywacza rozdzielacza zapłonu kompletna	1	
866	51-3706315	Rurka podciśnieniowa regulatora rozdzielacza zapłonu	1	
867	280020-PW	Końcówka prosta rurki podciśnieniowego regulatora rozdzielacza zapłonu	1	

Remont główny			Remont średni			Obsługa techniczna i remonty bieżące	
Współczynnik wymiany w %	Należy się na 100 samochodów	Wartość części na 100 remontów	Współczynnik wymiany w %	Należy się na 100 samochodów	Wartość części na 100 remontów	Należy się dla 100 samochodów przy przebiegu 6000 km każdy	Wartość części
6	7	8	9	10	11	12	13
10	10		5	5		4	
15	15		—	—		—	
50	100		5	10		—	
50	100		5	10		—	
30	30		5	5		—	
50	50		15	15		—	
80	80		50	50		40	
20	20		—	—		—	
30	30		10	10		6	
100	100		20	20		—	
50	50		—	—		—	
60	60		40	40		20	
50	50		10	10		—	
50	50		—	—		45	
60	60		50	50		45	
10	10		—	—		—	
30	30		—	—		—	

L. p.	Nr części wg katalogu	Nazwa części	Ilość części w jednym samochodzie	Cena jednostkowa
1	2	3	4	5
868	298492-P	Końcówka kątowna rurki podci- śnieniowego regulatora rozdziela- cza zapłonu	1	
PODZESPÓŁ 3707 ŚWIECE I PRZEWODY ZAPŁONOWE				
869	12-3707010-2	Świeca zapłonowa HN12-10A z podkładką kompletna	6	
870	SR33-3707131	Porcelanka świecy kompletna . .	6	
871	12-3707032-4	Uchwyt przewodów zapłonowych kompletny	1	
872	51-3707050	Przewód zapłonowy od cewki do rozdzielacza kompletny	1	
873	12-3707051-2	Przewód zapłonowy od rozdziela- cza do świecy 1-go cylindra . .	1	
874	12-3707052-2	Przewód zapłonowy od rozdziela- cza do 2,4 i 5 cylindra	3	
875	12-3707056-2	Przewód zapłonowy od rozdziela- cza do świecy 6 cylindra	1	
876	11-12229	Pierścień gumowy przewodów zap- łonowych	1	
877	11-12231	Ośłona gumowa końcówki prze- wodu zapłonowego	7	
PODZESPÓŁ 3708 ROZRUSZNIK				
878	51-3708010	Rozrusznik z wyłącznikiem kom- pletuy	1	
879	1MWW-20	Śruba ściągająca korpusu rozru- sznika	2	
880	MAF-72-23	Cewka wzbudzenia rozrusznika kompletna	1	
881	1-MAF-12	Szczotka rozrusznika izolowana kompletna	2	

Remont główny			Remont średni			Obsługa techniczna i remonty bieżące	
Współczynnik wymiany w %	Należy się na 100 samochodów	Wartość części na 100 remontów	Współczynnik wymiany w %	Należy się na 100 samochodów	Wartość części na 100 remontów	Należy się dla 100 samochodów przy przebiegu 6000 km każdy	Wartość części
6	7	8	9	10	11	12	13
30	30		—	—		—	
80	480		60	360		180	
30	180		10	60		—	
10	10		—	—		—	
40	40		25	25		6	
40	40		5	5		—	
40	120		5	15		—	
40	40		5	5		—	
80	80		—	—		—	
80	560		—	—		—	
3	3		1	1		0,4	
10	20		—	—		—	
25	25		—	—		—	
60	120		30	60		6	

L. p.	Nr części wg katalogu	Nazwa części	Ilość części w jednym samochodzie	Cena jednostkowa
1	2	3	4	5
882	1-MAF-13	Szczotka rozrusznika na masę kompletna	2	
883	8X1580	Śruba szczotki rozrusznika	2	
884	1-Miu-28	Śruba zacisku przewodu doprowadzającego	1	
885	1-MAB-85	Tulejka śruby zacisku przewodu doprowadzającego	1	
886	1-MAB-31	Podkładka izolacyjna śruby zacisku	1	
887	STO-6200-A	Wirmik rozrusznika kompletny	1	
888	ST-8-3708300	Pokrywa rozrusznika od strony komutatora kompletna	1	
889	1-M3-16	Wspornik szczotki rozrusznika	4	
890	1-M3-19	Sprężyna szczotki rozrusznika	4	
891	ST8-3708041	Opaska zabezpieczająca komutatora rozrusznika	1	
892	SŁ-133-88	Tulejka pokrywy rozrusznika od strony napędu	1	
893	ST8-3708400	Głowica rozrusznika kompletna	1	
894	SŁ-7279	Zespół sprzęgający rozrusznika kompletny	1	
895	STO-6005	Podkładka oporowa mechanizmu napędowego rozrusznika	1	
896	N00-406	Wkręt łożyska pośredniego rozrusznika	2	
897	WK14-3708000	Wyłącznik rozrusznika kompletny	1	
898	WK14-3708047	Śruba wyłącznika rozrusznika	2	
899	7)X-4066	Wkręt wyłącznika rozrusznika	2	
900	ZK-242	Tulejka śruby zacisku wyłącznika rozrusznika	2	
901	1 Miu-52	Podkładka izolacyjna śruby zacisku wyłącznika rozrusznika wewnętrznej	4	

Remont główny			Remont średni			Obsługa techniczna i remonty bieżące	
Współczynnik wymiany w %	Należy się na 100 samochodów	Wartość części na 100 remontów	Współczynnik wymiany w %	Należy się na 100 samochodów	Wartość części na 100 remontów	Należy się dla 100 samochodów przy przebiegu 6000 km każdy	Wartość części
6	7	8	9	10	11	12	13
60	120		30	60		6	
30	60		—	—		—	
20	20		—	—		—	
50	50		5	5		—	
50	50		—	—		—	
3	3		1	1		—	
10	10		1	1		—	
20	80		5	20		—	
30	120		5	20		—	
5	5		—	—		—	
40	40		—	—		—	
5	5		1	1		—	
30	30		5	5		2	
20	20		—	—		—	
20	40		—	—		—	
20	20		2	2		—	
30	60		15	30		—	
20	40		10	20		—	
50	100		15	30		—	
50	200		15	60		—	

L. p.	Nr części wg katalogu	Nazwa części	Ilość części w jednym samochodzie	Cena jednostkowa
1	2	3	4	5
902	WK14-3708053	Obejma zacisku wyłącznika rozrusznika	2	
903	8X-1544	Wkręt zacisku wyłącznika rozrusznika	2	
904	ST8-3708020	Dźwignia wyłączenia mechanizmu napędowego rozrusznika	1	
905	ST8-3708080	Zderzak dźwigni wyłączenia mechanizmu napędowego rozrusznika	1	
906	ST8-3708014	Oś dźwigni wyłączenia mechanizmu napędowego rozrusznika	1	
907	M11-40991	Wkręt ogranicznika skoku dźwigni włącznika mechanizmu napędowego rozrusznika	1	
908	51-3708016-3	Wałek pedału włączenia rozrusznika	1	
909	51-3708022-2	Wspornik wałka pedału włączenia rozrusznika	1	
PODZESPÓŁ 3709				
GŁÓWNY PRZEŁĄCZNIK ŚWIATEŁ				
910	51-3709010-2	Główny przełącznik świateł kompletny	1	
911	51-3709030-2	Nakrętka głównego przełącznika świateł	1	
912	51-3709038	Podkładka głównego przełącznika świateł	1	
PODZESPÓŁ 3710				
PRZEŁĄCZNIK ŚWIATEŁ NOŻNY				
913	51-3710010	Przełącznik świateł nożny kompl.	1	
914	41-417545	Kołpak przełącznika świateł nożnego	1	

Remont główny			Remont średni			Obsługa techniczna i remonty bieżące	
Współczynnik wymiany w %	Należy się na 100 samochodów	Wartość części na 100 remontów	Współczynnik wymiany w %	Należy się na 100 samochodów	Wartość części na 100 remontów	Należy się na 100 samochodów przy przebiegu 6000 km każdy	Wartość części
6	7	8	9	10	11	12	13
80	160		20	40		—	
50	100		20	40		—	
8	8		2	2		—	
10	10		—	—		—	
10	10		—	—		—	
30	30		10	10		—	
20	20		5	5		—	
30	30		5	5		—	
20	20		2	2		2	
30	30		5	5		—	
100	100		20	20		—	
20	20		5	5		2	
60	60		10	10		—	

L. p.	Nr części wg katalogu	Nazwa części	Ilość części w jednym samochodzie	Cena jednostkowa
1	2	3	4	5
PODZESPÓŁ 3711				
REFLEKTOR SAMOCHODOWY				
915	51-3711010-2	Reflektor samochodowy kompletny	2	
916	51-371024	Podkładka uszczelniająca obudowy reflektora	2	
917	FG-3711200	Element optyczny reflektora rozbiernalny kompletny	2	
918	FG-3711202	Podkładka szyby reflektora samochodowego	2	
919	51-3711021	Żarówka kołnierzowa 12V 50-21 św. (A-28)	2	
920	FG2-3711300	Ramka zewnętrzna reflektora samochodowego kompletna	2	
921	FG2-3711327	Podkładka uszczelniająca zewnętrznej ramki reflektora samochodowego	2	
922	FG2-3711328	Uchwyt podkładki uszczelniającej zewnętrznej ramki reflektora	10	
923	63-3711045	Przelotka przewodów reflektora samochodowego i lampy dodatkowej w osłonie bocznej silnika	2	
PODZESPÓŁ 3712				
LAMPA DODATKOWA				
924	51-3712010	Lampa dodatkowa kompletna	2	
925	70-13466	Żarówka 12V 3 św. (A-24)	2	
926	PF3-3712200	Ramka z szybą lampy dodatkowej kompletna	2	
927	N-19-1	Rurka ochronna przewodu lampy dodatkowej	2	

Remont główny			Remont średni			Obsługa techniczna i remonty bieżące	
Współczynnik wymiany w %	Należy się na 100 samochodów	Wartość części na 100 remontów	Współczynnik wymiany w %	Należy się na 100 samochodów	Wartość części na 100 remontów	Należy się na 100 samochodów przy przebiegu 6000 km każdy	Wartość części
6	7	8	9	10	11	12	13
10	20		4	8		2	
50	100		20	40		—	
40	80		5	10		—	
50	100		20	40		—	
80	160		20	40		100	
15	30		5	10		—	
60	120		20	40		—	
30	300		10	100		—	
50	100		10	20		—	
10	20		2	4		2	
80	160		20	40		50	
15	30		5	10		10	
40	80		10	20		—	

L. p.	Nr części wg katalogu	Nazwa części	Ilość części w jednym samochodzie	Cena jednostkowa
1	2	3	4	5
PODZESPÓŁ 3713				
OŚWIETLENIE WSKAŹNIKÓW				
928	20-3726033	Żarówka oświetlenia tablicy wskaźników 12V 1 św. (A-22) . .	2	
929	51-3713025	Oprawka lamp oświetlenia tablicy wskaźników kompletna . . .	1	
930	51-3713300	Przełącznik światła oświetlenia tablicy wskaźników i lampa sufitowa	1	
PODZESPÓŁ 3714				
OŚWIETLENIE WNETRZA				
931	51-3714010	Lampa sufitowa kompletna . . .	1	
932	70-13466	Żarówka lampy sufitowej 12V 3 św. (A-24)	1	
933	PK2-3714200	Ramka z szybą lampy sufitowej kompletna	1	
934	51-3714310	Lampa oświetleniowa silnika kompletna	1	
PODZESPÓŁ 3716				
LAMPY TYLNE				
935	51-3716010	Lampa tylna kompletna	1	
936	51-3716025-2	Żarówka 12V, 21 i 6 św. (A-27)	1	
937	1055	Podkładka wewnętrzna szyby czerwonej lampy tylnej	1	
938	C-106	Podkładka szyby białej lampy tylnej	1	
939	C-107	Uchwyt szyby białej lampy tylnej	2	
940	RP1-3716200	Przewody lampy tylnej kompl.	1	
941	51-3716020-B	Uchwyt lampy tylnej i tablicy rejestracyjnej kompletny	1	

Remont główny			Remont średni			Obsługa techniczna i remonty bieżące	
Współczynnik wymiany w %	Należy się na 100 samochodów	Wartość części na 100 remontów	Współczynnik wymiany w %	Należy się na 100 samochodów	Wartość części na 100 remontów	Należy się na 100 samochodów przy przebiegu 6000 km każdy	Wartość części
6	7	8	9	10	11	12	13
90	180		20	40		20	
10	10		—	—		—	
30	30		5	5		—	
10	10		2	2		—	
80	80		20	20		10	
15	15		—	—		—	
60	60		20	20		—	
30	30		5	5		2	
100	100		20	20		50	
30	30		20	20		—	
30	30		20	20		—	
10	20		5	10		—	
80	80		10	10		—	
10	10		2	2		—	

L. p.	Nr części wg katalogu	Nazwa części	Ilość części w jednym samochodzie	Cena jednostkowa
1	2	3	4	5
		PODZESPÓŁ 3720		
		WYŁĄCZNIK HYDRAULICZNY ŚWIATŁA „STOP“		
942	20-3720010	Wyłącznik światła „stop” kompl.	1	
		PODZESPÓŁ 3721		
		SYGNAŁ DŹWIĘKOWY I PRZYCISK SYGNAŁU		
943	51-3721010-2	Sygnal dźwiękowy kompletny dwu przewodowy 12V	1	
944	51-3721055-2	Wspornik sygnału dźwiękowego	1	
945	51-3721020	Przycisk sygnału dźwiękowego	1	
946	51-3721025	Misczka stykowa przycisku sy- gnału dźwiękowego	1	
947	51-3721028	Sprężyna przycisku sygnału dźwiękowego	1	
948	51-3721030	Misczka sprężyny przycisku sy- gnału dźwiękowego	1	
949	51-3721035-B	Płytkę stykową przycisku sygna- łu dźwiękowego	1	
950	51-3721040	Sprężyna styku przycisku sygna- łu dźwiękowego	1	
951	51-3721044	Izolator przewodu przycisku sy- gnału dźwiękowego	1	
952	51-3724020-3	Przewód przycisku sygnału dźwiękowego kompletny	1	
		PODZESPÓŁ 3722		
		SKRZYŃKA BEZPIECZNIKÓW		
953	63-3722010	Skrzynka bezpieczników kom- pletna	1	

Remont główny			Remont średni			Obsługa techniczna i remonty bieżące	
Współczynnik wymiany w %	Należy się na 100 samochodów	Wartość części na 100 remontów	Współczynnik wymiany w %	Należy się na 100 samochodów	Wartość części na 100 remontów	Należy się dla 100 samochodów przy przebiegu 6000 km każdy	Wartość części
6	7	8	9	10	11	12	13
20	20		12	12		4	
10	10		5	5		1	
20	20		—	—		—	
60	60		10	10		—	
40	40		5	5		—	
30	30		5	5		—	
30	30		—	—		—	
10	10		2	2		—	
10	10		—	—		—	
80	80		10	10		—	
50	50		10	10		—	
30	30		5	5		—	

L. p.	Nr części wg katalogu	Nazwa części	Ilość części w jednym samochodzie	Cena jednostkowa
1	2	3	4	5
PODZESPÓŁ 3724				
PRZEWODY ELEKTRYCZNE				
954	51-3724015-52	Wiązka przewodów główna kompletna	1	
955	63-3724030-5	Wiązka przewodów na ramie kompletna	1	
956	51-3724038-2	Przewody od lampy sufitowej i czujnika wskaźnika poziomu paliwa kompletne	1	
957	51-3724042	Przewód łączący zacisk lampy sufitowej z masą kompletny . .	1	
958	51-3724050	Przewód od akumulatora do włącznika rozrusznika kompletny	1	
959	51-3724070	Przewód łączący akumulatory kompletny	1	
960	51-3724062-3	Przewód od akumulatora do masy kompletny	1	
961	51-3724310	Końcówka przewodu akumulatora	2	
962	51-3724063	Przewód łączący silnik z masą kompletny	1	
963	AA-17266	Przelotka wiązki przewodów na ramie w poprzeczce Nr 5	2	
964	A-14552	Przelotka przewodu rozrusznika	1	
ZESPÓŁ 38				
WSKAŹNIKI				
PODZESPÓŁ 3801				
ZESPÓŁ WSKAŹNIKÓW				
965	31-3801010-3	Tablica wskaźników w kompl.	1	
966	KPB-3801107	Podkładka szyby tablicy wskaźników	2	
967	SP-15-3702000	Szybkościomierz kompletny . .	1	

Remont główny			Remont średni			Obsługa techniczna i remonty bieżące	
Współczynnik wymiany w %	Należy się na 100 samochodów	Wartość części na 100 remontów	Współczynnik wymiany w %	Należy się na 100 samochodów	Wartość części na 100 remontów	Należy się dla 100 samochodów przy przebiegu 600 km każdy	Wartość części
6	7	8	9	10	11	12	13
40	40		10	10		—	
40	40		10	10		—	
30	30		10	10		—	
20	20		5	5		—	
50	50		15	15		—	
40	40		10	10		—	
40	40		10	10		—	
40	80		10	20		—	
40	40		5	5		—	
50	100		5	10		—	
50	50		5	5		—	
5	5		—	—		—	
30	60		5	10		—	
10	10		2	2		2	

L. p.	Nr części wg katalogu	Nazwa części	Ilość części w jednym samochodzie	Cena jednostkowa
1	2	3	4	5
968	51-3802020	Wałek giętki szybkościomierza kompletny	1	
969	PPR-3803000	Oprawka lampy kontrolnej świa- tła długiego reflektorów w kompl.	1	
970	51-3713020-2	Zarówka 12V 1,5 św. wskaźnika długiego światła reflektorów A-23	1	
971	UB14-3806000	Wskaźnik poziomu paliwa kompl.	1	
972	AP10-3811000	Wskaźnik ładowania akumulato- rów (amperomierz)	1	
973	51-3806020	Czujnik poziomu paliwa w zbior- niku kompletny	1	
974	11-9338	Podkładka wskaźnika poziomu paliwa	1	
975	P16-1710000	Przełącznik wskaźników poziomu benzyny kompletny	1	
976	UK12-3808000	Wskaźnik temperatury wody . .	1	
977	UK1-3810000	Wskaźnik ciśnienia oleju kompl.	1	
978	51-3808020	Podajnik wskaźnika temperatury wody w komplecie	1	
979	51-3810020	Podajnik wskaźnika ciśnienia ole- ju w komplecie	1	
980	KG5-3801425	Płytko trzonu zacisku i wskaźni- ków	2	
ZESPÓŁ 42				
WYPOSAŻENIE SPECJALNE				
PODZESPÓŁ 4201				
SPRĘŻARKA DO POMPOWANIA DĘTEK				
981	51-4201015	Tulejka wału korbowego zaworu do pompowania ogumienia przed- nia	1	
982	51-4201033	Tulejka łoża korbowodu zaworu do pompowania ogumienia . . .	1	

Remont główny			Remont średni			Obsługa techniczna i remonty bieżące	
Współczynnik wymiany w %	Należy się na 100 samochodów	Wartość części na 100 remontów	Współczynnik wymiany w %	Należy się na 100 samochodów	Wartość części na 100 remontów	Należy się dla 100 samochodów przy przebiegu 6000 km każdy	Wartość części
6	7	8	9	10	11	12	13
70	70		20	20		4	
30	30		5	5		—	
80	80		20	20		10	
20	20		2	2		2	
20	20		2	2		2	
30	30		5	5		2	
100	100		20	20		—	
60	60		5	5		—	
20	20		2	2		2	
15	15		2	2		2	
30	30		2	2		2	
80	70		5	5		2	
20	40		—	—		—	
10	10		5	5		—	
10	10		5	5		—	

L. p.	Nr części wg katalogu	Nazwa części	Ilość części w jednym samochodzie	Cena jednostkowa
1	2	3	4	5
983	51-4201035	Tulejka główki korbowodu zaworu do pompowania ogumienia	1	
984	51-4201036	Tłok zaworu do pompowania ogumienia	1	
985	51-4201037	Pierścień tłokowy zaworu do pompowania ogumienia	2	
986	51-4201040	Sworzeń tłokowy zaworu do pompowania ogumienia	1	
987	51-4201042	Zabezpieczenie (grzybek) sworznia tłokowego zaworu do pompowania ogumienia	2	
988	51-4201066	Końcówka zwrotna zaworu do pompowania ogumienia	1	
989	51-4201075-B	Podkładka pokrywy kałuża zaworu do pompowania ogumienia	1	
990	25-8926-P	Trzpień	2	
991	201497-P8	Śruba mocująca zawór	6	
992	252136-P	Podkładka sprężynująca o średnicy 10 mm	2	
993	51-4201114	Nasadka filtra zaworu do pompowania ogumienia	1	
994	51-4201130	Przewód powietrzny ssący do zaworu do filtra kompletny	1	
995	51-4201135	Przewód giętki zaworu do pompowania ogumienia kompletny	1	
996	51-4201210	Zawór do pompowania ogumienia kompletny	1	
ZESPÓŁ 50				
KABINA KIEROWCY				
PODZESPÓŁ 5000				
KABINA KIEROWCY KOMPLETNA				
997	81-5000010-W	Kabina kierowcy kompletna pomalowana z poszyciem wewnętrznym	1	

Remont główny			Remont średni			Obsługa techniczna i remonty bieżące	
Współczynnik wymiany w %	Należy się na 100 samochodów	Wartość części na 100 remontów	Współczynnik wymiany w %	Należy się na 100 samochodów	Wartość części na 100 remontów	Należy się dla 100 samochodów przy przebiegu 6000 km każdy	Wartość części
6	7	8	9	10	11	12	13
10	10		5	5		—	
10	10		2	2		—	
20	40		10	20		10	
10	10		2	2		—	
10	20		—	—		—	
10	20		—	—		—	
20	20		10	10		—	
10	20		—	—		—	
5	30		—	—		—	
8	16		—	—		—	
8	8		—	—		—	
10	10		2	2		—	
10	10		5	5		—	
10	10		5	5		2	
8	8		—	—		—	

L. p.	Nr części wg katalogu	Nazwa części	Ilość części w jednym samochodzie	Cena jednostkowa
1	2	3	4	5
PODZESPÓŁ 5001				
ZAMOCOWANIE KABINY KIEROWCY				
998	64-6025	Poduszka mocowania kabiny górna kompletna	3	
999	51-6041	Miseczka górnej poduszki mocowania kabiny	4	
1000	81D-5001016	Miseczka górnej poduszki lewego przedniego mocowania kabiny górna	1	
1001	51-6039	Poduszka bocznego i tylnego mocowania kabiny do ramy kompletnej dolna	4	
ZESPÓŁ 51				
PODŁOGA				
PODZESPÓŁ 5101				
PODŁOGA (części)				
1002	81-5101089-B	Plat ochronny przegródek podłogi kompletny	1	
1003	81-5105094-B	Pokrywa otworu kontrolnego podłogi do akumulatora	1	
1004	81-5101096B	Podkładka pokrywy otworu kontrolnego do akumulatora	1	
1005	81D-5101102	Pokrywa prawego otworu kontrolnego podłogi	1	
PODZESPÓŁ 5107				
POKRYWA PODŁOGI				
1006	81-5107020	Oslona podłogi	1	
1007	81-5107028	Uszczelka osłony podłogi	1	
ZESPÓŁ 52				
OKNO PRZEDNIE				
PODZESPÓŁ 5201				
RAMKA OKNA PRZEDNIEGO				
1008	81-5201012	Ramka okna przedniego kompl.	1	

Remont główny			Remont średni			Obsługa techniczna i remonty bieżące	
Współczynnik wymiany w %	Należy się na 100 samochodów	Wartość części na 100 remontów	Współczynnik wymiany w %	Należy się na 100 samochodów	Wartość części na 100 remontów	Należy się dla 100 samochodów przy przebiegu 6000 km każdy	Wartość części
6	7	8	9	10	11	12	13
10	30		5	15		—	
40	160		5	20		—	
10	10		2	2		—	
40	160		5	20		—	
50	50		—	—		—	
20	20		—	—		—	
100	100		20	20		—	
10	10		—	—		—	
20	20		—	—		—	
100	100		20	20		—	
5	5		1	1		—	

L. p.	Nr części wg katalogu	Nazwa części	Ilość części w jednym samochodzie	Cena jednostkowa
1	2	3	4	5
PODZESPÓŁ 5202				
ZAWIASY OKNA PRZEDNIEGO				
1009	81-5202012	Zawiasy okna przedniego w komplecie	2	
PODZESPÓŁ 5204				
MECHANIZM OTWIERANIA OKNA PRZEDNIEGO				
1010	81-5204012-B	Prowadnica mechanizmu otwierania okna przedniego	2	
1011	81-5204014	Śruba prowadnicy mechanizmu otwierania okna przedniego	2	
1012	81-5204018	Wspornik prowadnicy mechanizmu otwierania okna przedniego	2	
1013	81-5204032	Nakrętka skrzydełkowa prowadnicy otwierania okna przedniego kompletna	2	
PODZESPÓŁ 5205				
WYCIERACZKA OKNA PRZEDNIEGO				
1014	81-5205012	Wycieraczka kompletna	1	
1015	81-520-5016	Tulejka wycieraczki	1	
1016	81-5205032	Ramię wycieraczki z obsadą kompletnie	1	
1017	81-5205018	Nakrętka wycieraczki	1	
1018	81-5205056	Sprężyna ramienia wycieraczki	1	
1019	M-17528-3	Wycierak kompletny	1	
1020	11-9296	Łącznik przewodu wycieraczki	1	
1021	81-5205080	Przewód ssący wycieraczki kompl	1	
1022	81-5205088	Przewód giętki wycieraczki	1	

Remont główny			Remont średni			Obsługa techniczna i remonty bieżące	
Współczynnik wymiany w %	Należy się na 100 samochodów	Wartość części na 100 remontów	Współczynnik wymiany w %	Należy się na 100 samochodów	Wartość części na 100 remontów	Należy się dla 100 samochodów przy przebiegu 6000 km każdy	Wartość części
6	7	8	9	10	11	12	13
5	10		—	—		—	
10	20		—	—		—	
10	20		5	10		—	
8	16		—	—		—	
40	80		5	10		—	
15	15		5	5		2	
50	50		10	10		—	
50	50		10	10		7	
50	50		—	—		—	
30	30		—	—		—	
70	70		30	30		7	
60	60		5	5		—	
40	40		5	5		—	
40	40		10	10		—	

L. p.	Nr części wg katalogu	Nazwa części	Ilość części w jednym samochodzie	Cena jednostkowa
1	2	3	4	5
PODZESPÓŁ 5206				
SZYBA I USZCZELNIENIE OKNA PRZEDNIEGO				
1023	81-5206020	Podkładka szyby okna przedniego	2	
1024	81-5206050	Opaska uszczelniająca szyby przedniej	1	
ZESPÓŁ 53				
PRZODEK				
PODZESPÓŁ 5301				
CZĘŚCI PRZODKA				
1025	81-5301092	Pokrywa otworu pedałowego w podnóżku prawa kompletna . . .	1	
1026	81-5301093	Pokrywa otworu pedałowego w podnóżku lewa kompletna . . .	1	
1027	81-5301112	Uszczelka kolumny kierownicy .	1	
ZESPÓŁ 56				
ŚCIANA TYLNA				
PODZESPÓŁ 5603				
OKNO TYLNE				
1028	81-5603018	Podkładka szyby okna tylnego	1	
ZESPÓŁ 61				
DRZWI KABINY				
PODZESPÓŁ 6100				
DRZWI KABINY KOMPLETNE				
1029	81-6100010B	Drzwi kabiny kompletne całko- wicie wykończone prawe	1	
1030	81-6100011B	Drzwi kabiny kompletne całko- wicie wykończone lewe	1	

Remont główny			Remont średni			Obsługa techniczna i remonty bieżące	
Współczynnik wymiany w %	Należy się na 100 samochodów	Wartość części na 100 remontów	Współczynnik wymiany w %	Należy się na 100 samochodów	Wartość części na 100 remontów	Należy się dla 100 samochodów przy przebiegu 6000 km każdy	Wartość części
6	7	8	9	10	11	12	13
70	140		10	20		—	
70	70		20	20		—	
30	30		5	5		—	
30	30		5	5		—	
80	80		20	20		—	
100	100		5	5		—	
5	5		—	—		—	
10	10		—	—		—	

L. p.	Nr części wg katalogu	Nazwa części	Ilość części w jednym samochodzie	Cena jednostkowa
1	2	3	4	5
		PODZESPÓŁ 6103		
		OKNO DRZWI		
1031	81-6103228-B	Ramka szyby drzwi	2	
1032	81-6103230	Uszczelka drzwi szyby	2	
1033	81-6103220-B	Uchwyt szyby drzwi w komplecie prawy	1	
1034	81-6103221-B	Uchwyt szyby drzwi w komplecie lewy	1	
1035	81-6103218-B	Wkładka korytka szyby drzwi w prowadnicy	2	
1036	81-6103298	Uszczelka szyby drzwi w uchwy- cie	2	
1037	81-6103250-B	Korytko szyby drzwi w komplecie	2	
1038	81-6103280	Uszczelniaacz szyby drzwi na ze- wnętrznzej części prawy	1	
1039	81-6103281	Uszczelniaacz szyby drzwi na ze- wnętrznzej części lewy	1	
		PODZESPÓŁ 6104		
		MECHANIZM OPUSZCZANIA SZYBY DRZWI		
1040	81-6103012	Podnośnik szyby prawy kompl.	1	
1041	81-6104064	Korbka podnośnika szyby kompl.	2	
1042	81-6105154	Podkładka korbki podnośnika szyby	2	
1043	81-6104013	Podnośnik szyby lewy kompletny	1	
		PODZESPÓŁ 6105		
		ZAMEK I KLAMKI DRZWI		
1044	81-6105012	Zamek drzwi prawy kompletny	1	
1045	81-6105013	Zamek drzwi lewy kompletny	1	
1046	81-6105102	Cięgno. mechanizmu otwierania zamka drzwi prawe	1	

Remont główny			Remont średni			Obsługa techniczna i remonty bieżące	
Współczynnik wymiany w %	Należy się na 100 samochodów	Wartość części na 100 remontów	Współczynnik wymiany w %	Należy się na 100 samochodów	Wartość części na 100 remontów	Należy się dla 100 samochodów przy przebiegu 6000 km każdy	Wartość części
6	7	8	9	10	11	12	13
5	10		—	—		—	
90	180		20	40		—	
10	10		—	—		—	
10	10		—	—		—	
90	180		20	40		—	
90	180		20	40		—	
5	10		—	—		—	
100	100		20	20		—	
100	100		20	20		—	
20	20		15	15		7	
50	100		5	10		8	
100	200		20	40		—	
20	20		15	15		7	
20	20		15	15		15	
20	20		15	15		15	
10	10		—	—		—	

L. p.	Nr części wg katalogu	Nazwa części	Ilość części w jednym samochodzie	Cena jednostkowa
1	2	3	4	5
1047	702340	Zaczep rygla zamka drzwi	2	
1048	81-6105118	Wyłącznik zamka drzwi kompl.	1	
1049	81-6105150-1	Klamka drzwi zewnętrzna	2	
1050	81-6105178	Kołek zamocowania zewnętrznej klamki drzwi	2	
1051	81-6105182	Klamka drzwi wewnętrzna	2	
1052	22-4600-P13	Wkręt klamki wewnętrznej drzwi	2	
1053	81-6105172	Pierścień wkrętu zewnętrznej klamki drzwi	2	
PODZESPÓŁ 6106				
ZAMOCOWANIE DRZWI				
1054	81-6106012-B	Zawiasa górna drzwi prawa kompletna	1	
1055	81-6106013-B	Zawiasa górna drzwi lewa kompl.	1	
1056	81-6102026-B	Zawiasa drzwi dolna prawa kompl.	1	
1057	81-6102027-B	Zawiasa drzwi dolna lewa kompl.	1	
1058	81-6106082	Ogranicznik otwierania drzwi kompletny	2	
PODZESPÓŁ 6107				
USZCZELNIENIE DRZWI				
1059	81-6107012-B	Obrzeże ochronne drzwi prawe	1	
1060	81-6107013-B	Obrzeże ochronne drzwi lewe	1	
1061	81-6107028-B	Listwa mocująca obrzeża ochronnego drzwi	2	
ZESPÓŁ 63				
SIEDZENIE KIEROWCY				
PODZESPÓŁ 6803				
PODUSZKA SIEDZENIA KIEROWCY				
1062	81-6803012	Poduszka siedzenia prawa kompl.	1	
1063	81-6803014	Poduszka siedzenia lewa kompl.	1	

Remont główny			Remont średni			Obsługa techniczna i remonty bieżące	
Współczynnik wymiany w %	Należy się na 100 samochodów	Wartość części na 100 remontów	Współczynnik wymiany w %	Należy się na 100 samochodów	Wartość części na 100 remontów	Należy się dla 100 samochodów przy przebiegu 6000 km każdy	Wartość części
6	7	8	9	10	11	12	13
50	100		10	20		—	
30	30		—	—		—	
50	100		20	40		8	
60	120		—	—		—	
50	100		20	40		8	
60	120		—	—		—	
80	160		—	—		—	
10	10		2	2		—	
10	10		2	2		—	
10	10		2	2		—	
10	10		2	2		—	
60	120		10	20		—	
100	100		—	—		—	
100	100		—	—		—	
100	200		—	—		—	
10	10		2	2		—	
10	10		2	2		—	

L. p.	Nr części wg katalogu	Nazwa części	Ilość części w jednym samochodzie	Cena jednostkowa
1	2	3	4	5
		PODZESPÓŁ 6805		
		OPARCIE SIEDZENIA KIEROWCY		
1064	81-6805012	Oparcie siedzenia kierowcy . .	1	
		ZESPÓŁ 84		
		OBLACHOWANIE		
		PODZESPÓŁ 8401		
		OSŁONA CHŁODNICY		
1065	81-8401108	Osłona chłodnicy z uszczelkami kompletna	1	
1066	81-8401132	Uszczelnienie osłony chłodnicy górne	1	
1067	81-8401126	Uszczelnienie osłony chłodnicy dolne długie	1	
1068	25-6316-P8	Nit uszczelnienia górnego osłony chłodnicy	14	
1069	81-8401050	Rama chłodnicy kompletna . . .	1	
1070	81-8401070	Podkładka zawieszenia chłodnicy	6	
		PODZESPÓŁ 8402		
		OSŁONA SILNIKA		
1071	81-8402020	Płat osłony górny silnika kompl.	1	
1072	A-16761	Zderzak osłony silnika	2	
1073	81-8402054	Podkładka osłony górnej silnika średnia	1	
1074	81-8402056	Podkładka osłony górnej silnika boczna	2	
1075	81-8402530-B	Zawiasa osłony górnej prawa kompletna	1	
1076	81-8402552-B	Podkładka zawiasy osłony górnej silnika	2	

Remont główny			Remont średni			Obsługa techniczna i remonty bieżące	
Współczynnik wymiany w %	Należy się na 100 samochodów	Wartość części na 100 remontów	Współczynnik wymiany w %	Należy się na 100 samochodów	Wartość części na 100 remontów	Należy się dla 100 samochodów przy przebiegu 6000 km każdy	Wartość części
6	7	8	9	10	11	12	13
10	40		2	2		—	
15	15		2	2		—	
80	80		10	10		—	
80	80		10	10		—	
80	1120		10	140		—	
5	5		—	—		—	
100	600		20	120		—	
10	10		2	2		—	
80	160		10	20		—	
80	80		10	10		—	
80	160		10	20		—	
10	10		2	2		—	
10	20		2	4		—	

L. p.	Nr części wg katalogu	Nazwa części	Ilość części w jednym samochodzie	Cena jednostkowa
1	2	3	4	5
1077	81-8402680	Zaczep osłony silnika kompletny	2	
1078	81-8402730	Podpora osłony górnej silnika ze wspornika kompletna	1	
1079	81-8402308	Płat górny osłony bocznej silnika prawy kompletny	1	
1080	81-8402309	Płat górny osłony bocznej silnika lewy kompletny	1	
1081	M-701622	Zderzak bocznej osłony silnika	4	
1082	A-35392	Podkładka głusząca płyta górnego osłony bocznej silnika gruba . . .	10	
1083	81-8402320	Płat dolny osłony bocznej silnika prawy kompletny	1	
1084	81-8402321	Płat dolny osłony bocznej silnika lewy kompletny	1	
1085	30-5303045	Zderzak bocznej osłony silnika	8	
1086	A-45477	Podkładka głusząca	6	
PODZESPÓŁ 8403				
BŁOTNIK PRZEDNI				
1087	81-8403012-B	Błotnik przedni kompletny prawy	1	
1088	81-8403013-B	Błotnik przedni kompletny lewy	1	
1089	81-8403034-B	Podkładka przedniego błotnika	2	
1090	81-8403038	Zderzak (podkładka) przedniego błotnika	4	
1091	81-8403200	Wspornik błotnika przedniego prawy	1	
1092	81-8403201	Wspornik błotnika przedniego lewy	1	
1093	81-8403260	Ośłona boczna przedniego błot- nika prawa kompletna	1	
1094	81-8403276	Kątownik błotnika przedniego kompletny	2	

Remont główny			Remont średni			Obsługa techniczna i remonty bieżące	
Współczynnik wymiany w %	Należy się na 100 samochodów	Wartość części na 100 remontów	Współczynnik wymiany w %	Należy się na 100 samochodów	Wartość części na 100 remontów	Należy się dla 100 samochodów przy przebiegu 6000 km każdy	Wartość części
6	7	8	9	10	11	12	13
15	30		20	40		8	
10	10		1	1		—	
8	8		2	2		—	
8	8		2	2		—	
60	240		10	40		—	
60	600		10	100		—	
8	8		2	2		—	
8	8		2	2		—	
50	400		10	80		—	
50	300		10	60		—	
10	10		2	2		—	
10	10		2	2		—	
100	200		20	40		—	
50	200		20	80		—	
10	10		—	—		—	
10	10		—	—		—	
10	10		2	2		—	
60	120		—	—		—	

L. p.-	Nr części wg katalogu	Nazwa części	Ilość części w jednym samochodzie	Cena jednostkowa
1	2	3	4	5
		ZESPÓŁ 50 KABINA KIEROWCY (MODEL GAZ-81-D) PODZESPÓŁ 5000 KABINA KIEROWCY KOMPLETNA		
1095	81D-5000010	Kabina kierowcy kompletna pomalowana z poszyciem kompl.	1	
		ZESPÓŁ 52 OKNO PRZEDNIE PODZESPÓŁ 5202 ZAWIASY OKNA PRZEDNIEGO		
1096	81D-5202012	Zawiasa okna przedniego prawa kompletna	1	
1097	81D-5202013	Zawiasa okna przedniego lewa kompletna	1	
		ZESPÓŁ 56 ŚCIANA TYLNA PODZESPÓŁ 5603 OKNO TYLNE		
1098	81D-560318	Podkładka szyby okna przedniego	1	
		ZESPÓŁ 61 DRZWI KABINY PODZESPÓŁ 6100 DRZWI KABINY KOMPLETNE		
1099	81D-6100010	Drzwi kabiny kompletne całkowicie wykonane prawe	1	
1100	81D-6100011	Drzwi kabiny kompletne całkowicie wykonane lewe	1	

Remont główny			Remont średni			Obsługa techniczna i remonty bieżące	
Współczynnik wymiany w %	Należy się na 100 samochodów	Wartość części na 100 remontów	Współczynnik wymiany w %	Należy się na 100 samochodów	Wartość części na 100 remontów	Należy się dla 100 samochodów przy przebiegu 6000 km każdy	Wartość części
6	7	8	9	10	11	12	13
10	10		—	—		—	
5	5		—	—		—	
5	5		—	—		—	
100	100		5	5		—	
5	5		—	—		—	
10	10		—	—		—	

L. p.	Nr części wg katalogu	Nazwa części	Ilość części w jednym samochodzie	Cena jednostkowa
1	2	3	4	5
PODZESPÓŁ 6103				
OKNO DRZWI				
1101	81D-6103122	Uszczelka szyby nieruchomej przedniej drzwi	2	
1102	81D-6103218-2	Wkładka korytka szyby opuszczanej drzwi	2	
1103	81D-6103220	Uchwyt szyby opuszczanej drzwi prawy kompletny	1	
1104	81D-6103221	Uchwyt szyby opuszczanej drzwi lewy kompletny	1	
1105	81D-6103268	Uszczelka szyby opuszczanej drzwi zewnętrzna	2	
PODZESPÓŁ 6104				
MECHANIZM OPUSZCZANIA SZYBY DRZWI				
1106	81-6104012	Podnośnik szyby prawy kompl.	1	
1107	81-6104013	Podnośnik szyby lewy kompletny	1	
1108	81-6104064	Korba podnośnika szyby kompl.	2	
PODZESPÓŁ 6105				
ZAMEK I KLAMKI DRZWI				
1109	81D-6105012	Zamek drzwi prawy kompletny .	1	
1110	81D-6105013	Zamek drzwi lewy kompletny	1	
1111	81D-6105102	Cięgno mechanizmu otwierania zamka drzwi prawe	2	
1112	M-702340	Zaczep rygla zamka drzwi . . .	2	
1113	81D-6105150	Kłamek drzwi zewnętrzna kompl.	2	
1114	81D-6105182	Kłamek drzwi wewnętrzna . . .	2	

Remont główny			Remont średni			Obsługa techniczna i remonty bieżące	
Współczynnik wymiany w %	Należy się na 100 samochodów	Wartość części na 100 remontów	Współczynnik wymiany w %	Należy się na 100 samochodów	Wartość części na 100 remontów	Należy się dla 100 samochodów przy przebiegu 6000 km każdy	Wartość części
6	7	8	9	10	11	12	13
100	200		20	40		—	
90	180		60	120		—	
10	10		—	—		—	
10	10		—	—		—	
100	200		20	40		—	
20	20		12	12		7	
20	20		12	12		7	
50	100		20	40		8	
20	20		15	15		15	
20	20		15	15		15	
10	20		—	—		—	
50	100		10	20		—	
50	100		20	40		8	
10	20		—	—		—	

L. p.	Nr części wg katalogu	Nazwa części	Ilość części w jednym samochodzie	Cena jednostkowa
1	2	3	4	5
PODZESPÓŁ 6106				
ZAMOCOWANIE DRZWI				
1115	81D-6106013	Zawiasa górna drzwi lewa kompl.	1	
1116	81D-6106012	Zawiasa górna drzwi prawa kompletne	1	
1117	81D-6106026	Zawiasa drzwi dolna prawa kompletne	1	
1118	81D-6106027	Zawiasa drzwi dolna lewa kompl.	1	
1119	M-702550-A	Prowadnik drzwi	2	
1120	81D-6106116	Płytki mocowania prowadnika drzwi	2	
1121	M-46412	Gniazdo prowadnika drzwi kompletne	2	
1122	81-6106082	Ogranicznik otwierania drzwi kompletny	2	
1123	81-6106086	Zderzak ogranicznika otwierania drzwi	2	
1124	81D-6106088	Wspornik ogranicznika otwierania drzwi	2	
PODZESPÓŁ 6107				
USZCZELNIENIE DRZWI				
1125	81D-6107024	Obrzeże ochronne otworu drzwi przednie	2	
1126	81D-6107062	Obrzeże ochronne otworu drzwi górne	2	
1127	81D-6107064	Obrzeże ochronne otworu drzwi tylne	2	
1128	81D-6107058	Uszczelka otworu drzwi kompletna	2	

Remont główny			Remont średni			Obsługa techniczna i remonty bieżące	
Współczynnik wymiany w %	Należy się na 100 samochodów	Wartość części na 100 remontów	Współczynnik wymiany w %	Należy się na 100 samochodów	Wartość części na 100 remontów	Należy się dla 100 samochodów przy przebiegu 6000 km każdy	Wartość części
6	7	8	9	10	11	12	13
10	10		2	2		—	
10	10		2	2		—	
10	10		2	2		—	
10	10		2	2		—	
10	20		—	—		—	
10	20		—	—		—	
10	20		—	—		—	
60	120		—	—		—	
10	20		—	—		—	
10	20		—	—		—	
100	200		—	—		—	
100	200		—	—		—	
100	200		—	—		—	
100	200		—	—		—	

L. p.	Nr części wg katalogu	Nazwa części	Ilość części w jednym samochodzie	Cena jednostkowa
1	2	3	4	5
ZESPÓŁ 84				
OBLACHOWANIE				
PODZESPÓŁ 8405				
STOPIEN				
1129	81D-8405200	Wspornik stopnia	4	
1130	81D-8405024	Kątownik stopnia prawy kompl.	1	
1131	81D-8405025	Kątownik stopnia lewy kompl.	1	
1132	81D-8405118	Ośłona stopnia prawa kompletna	1	
1133	81D-8405119	Ośłona stopnia lewa kompletna	1	
ZESPÓŁ 85				
SKRZYNIA ŁADUNKOWA				
1134	91A-8500010-B	Skrzynka ładunkowa kompletna	1	
1135	264020-P8	Smarowniczką prosta	12	
1136	264030-P8	Smarowniczką kątową	7	
1137	264072-P8	Smarowniczką prosta	12	
1138	264080-P8	Smarowniczką kątową	1	
ŁOŻYSKA				
SILNIK				
1139	330078	Łożysko kulkowe specjalne	2	
SPRZĘGŁO				
1140	7569 Ø 1,6 × 9 mm	Igła łożyska dźwigni wyłączają- cej sprzęgło	57	
1141	20-1601072 GPZ-688941	Łożysko wyłączania sprzęgła . . .	1	
1142	11-5783 Ø 5,5 × 9 mm	Waleczek dźwigni wyłączania sprzęgła	3	

Remont główny			Remont średni			Obsługa techniczna i remonty bieżące	
Współczynnik wymiany w %	Należy się na 100 samochodów	Wartość części na 100 remontów	Współczynnik wymiany w %	Należy się na 100 samochodów	Wartość części na 100 remontów	Należy się dla 100 samochodów przy przebiegu 6000 km każdy	Wartość części
6	7	8	9	10	11	12	13
8	32		—	—		—	
30	30		—	—		—	
30	30		—	—		—	
10	10		—	—		—	
10	10		—	—		—	
15	15		—	—		—	
60	720		10	120		24	
60	420		10	70		14	
60	720		10	120		24	
60	60		10	40		2	
80	160		60	120		2	
100	5700		50	2850		—	
70	70		30	30		5	
40	120		10	30		—	

L. p.	Nr części wg katalogu	Nazwa części	Ilość części w jednym samochodzie	Cena jednostkowa
1	2	3	4	5
SKRZYNKA BIEGÓW				
1143	AA-7025 209	Łożysko wałka sprzęgłowego . .	1	
1144	AA-7065 307	Łożysko wałka sprzęgłowego . .	1	
1145	AA-7118-A2 64905	Łożysko wałka pośredniego skrzynki biegów	2	
1146	AA-7120-A2 864904	Łożysko przednie wałka głównego skrzynki biegów	1	
1147	M-7600 GPZ-60203	Łożysko przednie wałka sprzęgło- wego w kole zamachowym	1	
WAŁY NAPĘDOWE				
1148	51-4924 804704	Łożysko przegubu	12	
1149	A-7025 GPZ-208	Łożysko pośrednie wału napędo- wego	1	
MOST TYLNY				
1150	51-2402025 GPZ-27709	Łożysko wałka napędowego prze- kładni głównej kompletne . . .	2	
1151	51-2402041 102605	Łożysko noskowe wałka napęda- jącego przekładni głównej . . .	1	
1152	51-2403036 807813	Łożysko obudowy mechanizmu różnicowego kompletne	2	
OŚ PRZEDNIA				
1153	51-3001020 98206	Łożysko oporowe sworznia zwrot- nicy	2	
KOŁA I PIASTY				
1154	51-3103025 GPZ-7605	Łożysko piasty koła przedniego zewnętrzne kompletne	2	

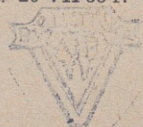
Remont główny			Remont średni			Obsługa techniczna i remonty bieżące	
Współczynnik wymiany w %	Należy się na 100 samochodów	Wartość części na 100 remontów	Współczynnik wymiany w %	Należy się na 100 samochodów	Wartość części na 100 remontów	Należy się dla 100 samochodów przy przebiegu 6000 km każdy	Wartość części
6	7	8	9	10	11	12	13
30	30		15	15		—	
30	30		15	15		—	
40	80		15	30		—	
40	40		15	15		—	
40	40		15	15		—	
30	360		3	36		—	
30	30		10	10		2	
15	30		5	10		—	
40	40		10	10		—	
40	80		5	10		—	
70	140		20	40		4	
40	80		20	40		8	

L. p.	Nr części wg katalogu	Nazwa części	Ilość części w jednym samochodzie	Cena jednostkowa
1	2	3	4	5
1155	51-3103020 GPZ-7608	Łożysko piasty koła przedniego wewnętrzne kompletne	2	
1156	51-2403036 807813	Łożysko piasty koła tylnego ze- wewnętrzne kompletne	2	
1157	51-3104020 GPZ-7514	Łożysko piasty koła tylnego we- wewnętrzne kompletne	2	
UKŁAD KIEROWNICZY				
1158	M-3517 64709	Koszyczek z wałkami łożyska wałka kierowniczego	1	
1159	M-4625 922205	Łożysko wałkowe wału głównego przekładni kierowniczej	1	
1160	51-3401052 977908	Pierścień zewnętrzny górnego łoż- yska ślimaka przekładni głównej	1	
1161	51-3401053 987910	Pierścień zewnętrzny dolnego łoż- yska ślimaka przekładni głównej	1	
1162	51-3401062 776901	Rolka wału głównego przekładni kierowniczej z łożyskiem kulko- wym kompletna	1	
WYPOSAŻENIE ELEKTRYCZNE				
1163	202	Łożysko wałka prądnicy tylne	1	
1164	203	Łożysko wałka prądnicy przednie	1	

U w a g a: Ilość kompletów nadwymiarowych nie może przekroczyć ilości dla wymiaru nominalnego.

Remont główny			Remont średni			Obsługa techniczna i remonty bieżące	
Współczynnik wymiany w %	Należy się na 100 samochodów	Wartość części na 100 remontów	Współczynnik wymiany w %	Należy się na 100 samochodów	Wartość części na 100 remontów	Należy się dla 100 samochodów przy przebiegu 6000 km każdy	Wartość części
6	7	8	9	10	11	12	13
40	80		40	20		8	
20	40		15	30		16	
20	40		15	30		16	
20	20		15	15		—	
20	20		15	15		—	
20	20		5	5		—	
30	30		10	10		—	
20	20		10	10		—	
30	30		5	5		—	
30	30		5	5		—	

Wojsk. Zakł. Graf. W-wa. Zam. 505. Skł. rozp. 28 IV 55 r. Druk
zakończ. 20 VII 55 r. CW-19808



ARKUSZ POPRAWEK

do wydawnictwa pt. „Zestaw należności części zamiennych na remont główny, średni i eksploatację samochodu Gaz-51“

Str.	Poz.	Rub.	Jest:	Powinno być:
4	9	3	Drażek reakcyjny zawieszenia silnika kompletny	Drażek reakcyjny zawieszenia silnika (z ramą) kompletny.
8	33	3	kroćca	króćca
23	155	9	25	15
32	231	3	powietrzna	powietrza
32	232	3	powietrzna	powietrza
32	233	3	powietrzna	powietrza
34	235	3	przepustnica	przepustnicy
36	265	2	K43—47	K 43 — 17
49	362	7	10	30
65	484	7	100	180
80	605	2	51—290504 — 1	51—290504 — A
100	752	2	A—7508—3	A —7508 —W
118	894	2	SŁ — 7279	SŁ — 7279 — 0
118	901	3	wewnętrzny	wewnętrzna
124	930	3	lampa sufitowa	lampy sufitowej
146	1078	3	Podpora osłony górnej silnika ze wspornika kompletna	Podpora osłony górnej silnika ze wspornikami kompletna.





42 725 /
12.