

AKADEMIA SZTABU GENERALNEGO
im. generała broni K. Świerczewskiego

ODDZIAŁ WOJSK OPK I LOTNICTWA
KATEDRA WOJSK OPK



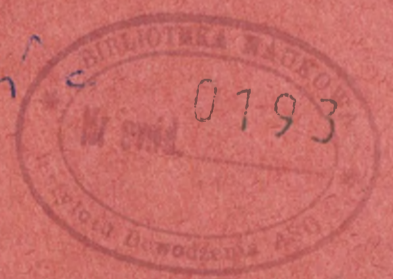
Egz. Nr 1

ppłk dypl. Zbigniew ŻARNECKI

Opracowanie modelu sieciowego w zakresie:
ANALIZY MOŻLIWOŚCI PRZECIWDZIAŁANIA
LOTNICTWA NIEPRZYJACIELA WOJSKOM DESANTU
POWIETRZNEGO ORAZ ORGANIZACJA I REALIZACJA
OSŁONY OPERACJI DESANTOWEJ 6 DPD
PRZEZ LOTNICTWO MYŚLIWSKIE

(Praca wykonana na zlecenie Instytutu Dowodzenia)

1-104 str
102 autk + skł



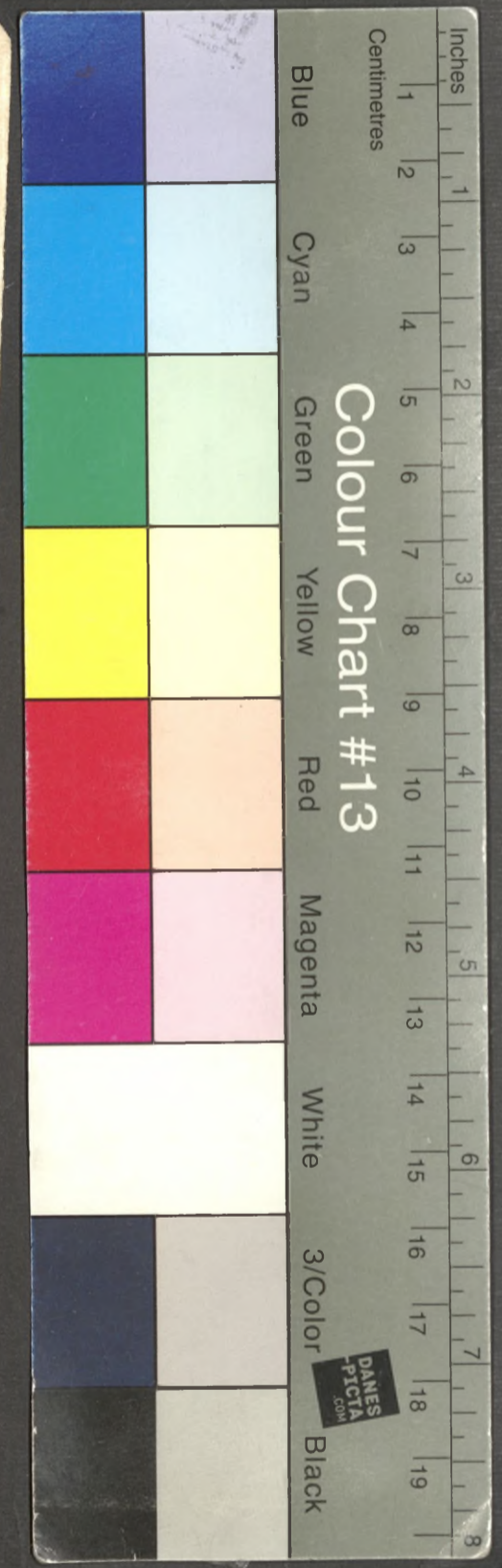
aw

WARSZAWA

STYCZNIEN

1968

036713



A K A D E M I A S Z T A B U G E N E R A L N E G O
im. generała broni K. Świerczewskiego

ODDZIAŁ WOJSK OPK I LOTNICTWA
KATEDRA WOJSK OPK



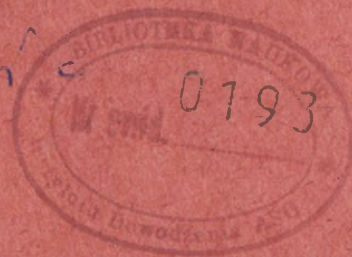
Egz. Nr 1

ppłk dypl. Zbigniew ŻARNECKI

Opracowanie modelu sieciowego w zakresie:
ANALIZY MOŻLIWOŚCI PRZECIWDZIAŁANIA
LOTNICTWA NIEPRZYJACIELA WOJSKOM DESANTU
POWIETRZNEGO ORAZ ORGANIZACJA I REALIZACJA
OSŁONY OPERACJI DESANTOWEJ 6 DPD
PRZEZ LOTNICTWO MYŚLIWSKIE

(Praca wykonana na zlecenie Instytutu Dowodzenia)

1-104 str
102 aut + skł



W A R S Z A W A

S T Y C Z E N

1968

036713

AKADEMIA SZTABU GENERALNEGO
im. gen. broni Karola Świerczewskiego

INSTYTUT DOWODZENIA

ZAKŁAD MODELOWANIA PROCESÓW DZIAŁAŃ WOJOWYCH

PO UZYSKANIU
SLUZBOWEGO

T. 1. 1. 1.

Egz.nr...

ANALIZA MOŻLIWOŚCI PRZECIWDZIAŁANIA

LOTNICTWA NIEPRZYJACIELA WOJSKOM DESANTU POWIETRNEGO /

ORAZ ORGANIZACJA OŚLONY OPERACJI DESANTOWEJ 6 PDPD

PRZEZ LOTNICTWO MYŚLIWSKIE

Przeł. prot. 12657

ODDZIAŁ WOJSK OPK I LOTNICTWA
KATEDRA WOJSK OPK

Zahr. Inz. Prac. Bez.

DO DZYTRO
SLUZHOWEGO

Egz. Nr. 1

ppłk dypl. Zbigniew ŻARNECKI

Opracowanie modelu sieciowego w zakresie:

"ANALIZA MOŻLIWOSCI PRZECIWDZIAŁANIA LOTNICTWA
NIEPRZYJACIELA WOJSKOM DESANTU POWIETRZNEGO ORAZ
ORGANIZACJA I REALIZACJA OSŁOBY OPERACJI DESANTOWEJ
6 DPD PRZEZ LOTNICTWO MYSLIWSKIE".

/praca wykonana na zlecenie Instytutu Dowodzenia/

30. 092

1-3 Bibl. Inst. Dowod.

4-30 B.T

pr. 0789/44



STYCZEN

WARSZAWA

BIBLIOTEKI SZKOLENIOWE
KATEDRA
GENERAŁNEG

L 968 ROK

436713

2

3

I. Założenia wstępne

Temat opracowano na zlecenie Instytutu Dowodzenia ASG i w myśl umowy pisemnej Nr 9/ID-I sporządzonej 26 lipca 1967 i zatwierdzonej przez Komendanta ASG.

Umowa określa opracowanie możliwie pełnego obrazu możliwości przeciwdziałania lotnictwa nieprzyjaciela, wojskom desantu powietrznego, lotnictwu bojowemu i lotnictwu transportowemu w czasie całej operacji oraz opracowanie metodą PERT organizacji przygotowania i osłony wojsk powietrzno-desantowych.

W zleconej pracy przyjęto następujące warunki:

- desantowanie odbywa się w ramach pierwszej frontowej operacji zaczepnej na głębokość około 200 km przy posiadaniu inicjatywy w powietrzu;
- pierwsza operacja zaczepna frontu prowadzona jest bez użycia bomb lecz przy ciągłym jej zagrożeniu;
- przebazowanie lotnictwa myśliwskiego na kierunek operacyjny odbyło się w okresie poprzedzającym operację desantową;
- ze składu trzech DLM przyjętych w AL /w tym dwie dywizje polskie i jedna radziecka, każda po trzy plm/ przedmiotem rozważań są dwie DLM polskie, przyjęte jako wariant wydzielonych do osłony desantu powietrznego sił lotnictwa myśliwskiego;
- podstawowymi typami samolotów będących na wyposażeniu DLM są Mig 21 pf w ilości 1/3 i Lim 5 /Lim 5p/ w ilości 2/3;
- przyjmuje się, że DLM są w pełnym składzie etatowych sił i środków.

Warunki dotyczące nieprzyjaciela :

- jako przeciwnika przyjęto Grupę Armii "PÓŁNOC" oraz 2 PTSP, w jednym z możliwych wariantów bazowania zobra-zowanym na mapie;
- lotnictwo nieprzyjaciela do chwili rozpoczęcia operacji desantowej poniosło około 30% strat;
- przyjmuje się, że na kierunku 2 PTSP jest rozwinięty zautomatyzowany system wykrywania i powiadamiania typu L-421;
- przyjmuje się następujący stan gotowości bojowej w od-działach i pododdziałach lotnictwa myśliwskiego;
 - gotowość bojowa nr 1 20 % sił
 - gotowość bojowa nr 2 40% sił
 - gotowość bojowa nr 3 40% sił;
- całość sił LMB i LB w gotowości bojowej nr 3;
- czasy startu z poszczególnych gotowości bojowych; nr 1 start po upływie 2 min. od czasu otrzymania sygnału startu;
- nr 2 start po upływie 5 min od czasu otrzymania sygnału startu;
- nr 3 start po upływie 15 min. od czasu otrzymania sygnału startu dla LM i LMB i 30 min. dla LB;
- w założonej sytuacji operacyjnej przyjmuje się możliwość wykorzystania przez nieprzyjaciela samolotu - dozoru r-lokacyjnego typu RC-121C.

II. Cel przedsięwzięcia

Celem niniejszej pracy, wykonanej na podstawie zawartej umowy jest :

- a/ Opracowanie modelu sieciowego metodą CPM możliwości blokowania lotnisk nieprzyjaciela i uruchamiania jego sił. Ponadto opracowanie modelu sieciowego metodą PERT przedsięwzięcia, którym jest planowanie, przygotowanie i realizacja osłony 6 DPD przez lotnictwo myśliwskie.
- b/ Analiza zasadniczych czynności dowództwa i sztabu oraz oddziałów i pododdziałów DLM. Ponadto wzajemnych powiązań czynności 6 DPD i DLM mających wpływ na realizację osłony przez lotnictwo myśliwskie.
- c/ Całość pracy powinna wskazywać na metodę planowania i sposób realizacji osłony DPD przez lotnictwo myśliwskie.
- d/ Z uwagi na szczegółowość opracowanego modelu sieciowego, należałoby sprawdzić jego przydatność w praktycznym ćwiczeniu dowódczo-sztabowym.

III. Metoda analizy możliwości przeciwdziałania sił powietrznych nieprzyjaciela wojskom desantu powietrznego

Planowanie osłony DPD przez lotnictwo myśliwskie jest niemożliwe bez wnikliwej analizy możliwości przeciwdziałania lotnictwa nieprzyjaciela na wojska desantu w czasie lotu i lądowania. Przyjęta w pracy metoda daje odpowiedź na pytanie: ile sił LM i LMB i na jakich rubieżach jest on w stanie wprowadzić w walce z desantem powietrznym. Ilustruje to rys. nr. 3. pokazujący :

- a/ możliwości przeciwdziałania LM i LMB w warunkach wykorzystywania przez nieprzyjaciela samolotu - dozoru radiolokacyjnego typu RC-121C;
- b/ możliwości przeciwdziałania lotnictwa nieprzyjaciela przy wykorzystaniu posterunków r-lokacyjnych pierwszego rzutu;

c/ możliwości przeciwdziałania lotnictwa nieprzyjaciela po obezwładnieniu posterunków r-lokacyjnych pierwszego rzutu.

Wykresy przewidywanego przeciwdziałania lotnictwa nieprzyjaciela na desant powietrzny zostały opracowane na podstawie obliczenia niezbędnego czasu potrzebnego na uruchomienie się z odpowiednich stopni gotowości bojowej i wprowadzenie ich do walki na możliwych rubieżach. Przy obliczaniu czasu niezbędnego na wprowadzenie do walki uwzględniono :

- czas obiegu informacji;
- czas podjęcia decyzji;
- czas przekazania rozkazów i zarządzeń na uruchamianie się LM i LMB;
- czas przejścia grup LM i LMB z poszczególnych stopni gotowości bojowej do gotowości startowej;
- czas startu;
- czas dolotu do rubieży przechwycenia.

Prędkość lotu na przechwycenie przyjmowano dla samolotów typu F-104G i LF-2 1200 km/g. dla samolotów typu F-84 i G-91 - 900 km/godz.

W obliczaniu możliwości przeciwdziałania lotnictwa nieprzyjaciela na desant powietrzny we wszystkich trzech wariantach przyjęto całość sił LM i 30% sił LMB.

Punktem wyjścia do określenia przewidywanego przeciwdziałania lotnictwa nieprzyjaciela na desant powietrzny jest szczegółowa analiza możliwości zablokowania części sił lotnictwa nieprzyjaciela na lotniskach bezpośrednio przed desantowaniem.

Jakkolwiek w okresie walki o panowanie w powietrzu po-

przedzającym operację powietrzno-desantową, będą wykonywane uderzenia na lotniska, to jednak rezultatów takich działań, szczególnie w odniesieniu do blokowania lotnictwa nieprzyjaciela nie można przyjąć do kalkulacji. W pracy przyjmuje się zablokowanie części lotnictwa nieprzyjaciela na lotniskach bezpośrednio przed desantowaniem. Możliwości zablokowania tego lotnictwa są pokazane na modelu sieciowym - załącznik nr 3 w trzech wariantach;

- a/ przy wykorzystywaniu przez nieprzyjaciela samolotu dozoru radiolokacyjnego typu RC,121C;
- b/ przy wykorzystaniu posterunków r-lokacyjnych pierwszego rzutu;
- c/ po obezwładnieniu posterunków r-lokacyjnych pierwszego rzutu.

Analiza grafu sieciowego pozwala ustalić na jakich lotniskach można zablokować z dużym prawdopodobieństwem lotnictwo nieprzyjaciela.

Na tej podstawie odpowiednio do własnych możliwości zaplanowano zablokowanie lotnisk nieprzyjaciela zobrazowane na mapie. Z uwagi na duże prawdopodobieństwo zablokowania lotnictwa na wykazanych lotniskach, nie uwzględniono go przy obliczaniu ilości przeciwdziałających się nieprzyjaciela wojskom desantu powietrznego.

Obliczanie możliwości przeciwdziałania lotnictwa nieprzyjaciela metodą grafu sieciowego w odniesieniu do rzutu lądującego desantu powietrznego, nie jest sensowne, z uwagi na to, że przelot rzutu lądującego jest potokowy, ograniczony przepustowością uchwyconego lotniska i trwa ponad jedną godzinę. Czas ten nie wpływa na ograniczenie możliwości wprowadzenia do walki sił nieprzyjaciela, co nie

odpowiada przyjętemu w pierwszym okresie desantowania kryterium ograniczonego czasu.

W niniejszym opracowaniu dla określenia ilości przeciwdziałających sił nieprzyjaciela na rzut lądujący desantu powietrznego przeprowadza się następujące rozumowanie :

a/ określono długość okresu lądowania rzutu lądującego desantu powietrznego. Jest to łączny czas trwający od momentu wykrycia pierwszego samolotu transportowego przez środki r-lokacyjne nieprzyjaciela do momentu zakończenia lądowania desantu powietrznego i powrotu ostatniego samolotu nad własne terytorium.

Czas ten w przyjętej sytuacji wynosi około 1 godz. 40 min.

b/ Przewidywaną ilość sił nieprzyjaciela, którą może on użyć na desant lądujący w rozpatrywanej sytuacji, przyjęto uwzględniając blokowanie lotnisk oraz uprzednio wymienione założenie dotyczące procentowego użycia poszczególnych rodzajów lotnictwa. Ta przewidywana ilość wynosi około 160 samolotów LM i LMB.

c/ Ogólna ilość samolotów, które może nieprzyjaciel wykonać zwalczając rzut lądujący, analizuje się z następującego punktu widzenia. Jakie siły i z jakich lotnisk bazowania może nieprzyjaciel użyć w ogóle do zwalczania rzutu lądującego, a które z nich mają możliwość wykonania powtórnego wylotu. Ogólna ilość s/l będzie więc sumą ogólnej ilości możliwych do użycia przez nieprzyjaciela samolotów \times plus ilość możliwych powtórných wylotów. W przyjętej sytuacji $N_1 = 160 + 20 \text{ s/l LM} = 180 \text{ s/l}$.

d/ Możliwy czas oddziaływania lotnictwa nieprzyjaciela na rzut lądujący, ~~obliczany jest przez odjęcie czasu lotu~~

~~rzutu lądującego od rubieży wykrycia do możliwej rubieży wprowadzenia do walki lotnictwa nieprzyjaciela.~~ /W przyjętej sytuacji będzie się równał 1 godz. 40 min. - 9 min. = 1 godz. 31 min./ Na podstawie wyżej przeprowadzonych kalkulacji, możemy obliczyć przewidywaną średnią ilość przeciwdziałającego lotnictwa nieprzyjaciela w każdej minucie lotu rzutu lądującego w strefie oddziaływania lotnictwa nieprzyjaciela ze wzoru :

$$N_p = \frac{N_i \cdot t_{02}}{T}$$

gdzie:

N_p - średnia ilość przeciwdziałającego lotnictwa nieprzyjaciela w każdej minucie lotu rzutu lądującego;

N_i - przewidywana ilość samolotolotów lotnictwa nieprzyjaciela;

t_{02} - czas oddziaływania pojedynczego samolotu na desant powietrzny;

T - ogólny czas przebywania rzutu lądującego w strefie oddziaływania lotnictwa nieprzyjaciela

/W przyjętej sytuacji $N_p = \frac{180.5}{90} = \frac{900}{90} = 10$ s-tów/min./.

Wydaje się jednak, że z chwilą wykrycia przez nieprzyjaciela rzutu lądującego, wprowadzi on do walki większą ilość swego lotnictwa, stąd krzywa oddziaływania /rysunek nr ~~2~~ na grafie /~~X~~ może w pierwszej fazie odchyłać się w górę od średniej, a w drugiej fazie w dół od średniej. Analiza możliwości przeciwdziałania nieprzyjaciela wojskom desantu powietrznego według przyjętego w opracowaniu rozumowania, pozwala na wyciągnięcie wniosków ~~X~~ odnośnie ilościowych potrzeb LM, sposobów osłony wojsk powietrzno-desantowych oraz sposobu działań lotnictwa myśliwskiego.

CHARAKTERYSTYKA MODELU SIECIOWEGO

Komentarz

Model sieciowy opracowany jest w zasadzie do określonego warunkami umowy przedsięwzięcia organizacji i realizacji osłony 6 DPD.

Niemniej jednak budowa grafu sieciowego pozwala na wykorzystanie jego do innych zadań związanych np. z osłoną wojsk, osłoną innego rodzaju lotnictwa, osłoną desantu morskiego itd. Opracowany model sieciowy składa się z dwóch części. Pierwsza część obejmuje organizację przygotowania do działań bojowych na szczeblu DLM i plm i kończy się zdarzeniem Nr 1990 /Złożenie meldunku do AL o gotowości DLM do osłony desantu/.

Druga część obejmuje dynamikę osłony i składa się z dwóch wylotów bojowych.

W opracowanym modelu sieciowym pokazano organizację przygotowania do działań w plm w toku wykonywania przez nie zadania osłony wojsk. Sytuacja taka jest dla lotnictwa myśliwskiego typowa t.zn. że przygotowanie do wykonywania zadania następnego będzie odbywało się przeważnie w toku realizacji zadania poprzedniego.

Cechą charakterystyczną modelu jest to, że jest on szczególnie rozbudowany na szczeblu plm.

Wykazane zostały wszystkie te czynności, które determinują czasy przygotowania do działań, odtwarzania gotowości bojowej do powtórnych działań itd., a więc wpływają na ogólne możliwości użycia lotnictwa myśliwskiego do osłony desantu powietrznego.

Do głównych można zaliczyć takie czynności jak: materiałowo-

techniczne zabezpieczenie działań bojowych i techniczna obsługa samolotów. Wartości czasowe tych czynności w każdym pułku będą inne i będą zależały od posiadanego stanu sił i środków, dyslokacji itd. W niniejszym opracowaniu w/w czynności zostały wyzerowane, w związku z tym ścieżka krytyczna przebiega przez czynności związane z organizacją przygotowania DLM i plm do działań.

W części dotyczącej dynamiki działań, pierwszy wylot pokazuje model zgodnie z przyjętą koncepcją osłony, zobrazoną na schemacie nr ...1... W drugim wylocie zgodnie z koncepcją zobrazoną na schemacie nr ...1... najpierw startują dwie eskadry z 22 plm, a następnie w odstępach 1,5 minutowych klucza kolejno z każdego plm. W modelu sieciowym odstępy czasowe między poszczególnymi kluczami są sumarycznie wykazane w czynnościach startu eskadr.

~~Opracowany model sieciowy jest zagregowany z modelem czynności AL poprzez zdarzenia~~

Ujemną stroną opracowanego modelu sieciowego jest to, że większość czasów trwania czynności jest szacunkowa i przyjmowana jako wielkość stała dla tych samych czynności we wszystkich pułkach.

Wydaje się, że można opracowany model sieciowy wykorzystać w trakcie ćwiczenia tak w ramach ASG, jak i w sztabie LO.

Załączniki

2. edycja

ZAGADNIENIA OPERACYJNO-TAKTYCZNE

We współczesnych warunkach wysadzenie desantu powietrznego wiąże się ściśle z pokonaniem obrony przeciwlotniczej nieprzyjaciela na szerokim froncie, a w wypadku ograniczonej ilości sił i środków do realizacji tego celu przełamania jej przynajmniej na wąskim froncie dla umożliwienia skutecznego przeciwdziałania npla operacji desantowej.

W ostatnim okresie obserwuje się systematyczny wzrost możliwości bojowych aktywnej obrony przed napadem z powietrza. Obrona ta staje się coraz bardziej żywotna i elastyczna oraz dostosowana do nowej taktyki prezentowanej przez współczesne środki napadu, szczególnie podczas wykonywania przez nie nalotów na małej wysokości.

W związku z tym głębokie włamanie nad teren przeciwnika z wykorzystaniem przestrzeni powietrznej, w tej mierze również wojsk powietrzno-desantowych, staje się coraz bardziej trudne i wymaga szeregu zabiegów taktyczno-operacyjnych i technicznych dla zapewnienia maksymalnych szans przedsięwzięcia.

Problemy te muszą znaleźć odbicie w okresie czasu poprzedzającym operację desantową i wymagają wnikliwego i szczegółowego jej planowania obok organów ogólnowojskowych również przez dctwa i sztaby wszystkich rodzajów lotnictwa. Podstawą do właściwego zaplanowania przedsięwzięć, jeśli nie eliminujących całkowicie, to przynajmniej poważnie ograniczających przeciwdziałanie desantowemu, jest wnikliwa i szeroka ocena sił i środków OPL npla.

Chodzi tu przede wszystkim o działanie aktywnych środków OPL, jak lotnictwo myśliwskie, rakiety przeciwlotnicze, artylerię przeciwlotniczą oraz środki, których działanie wywiera poważny wpływ na sukces sił aktywnych, to jest środki radiolokacyjne i system dowodzenia. Ze względu na zakres tematu w szerszym zakresie rozpatruje się zagadnienie przeciwdziałania wojskom desantu lotnictwa myśliwskiego przeciwnika, przed którym ma chronić rozważana osłona operacji desantowej.

Obezwładnienie naziemnych środków OPL dokonuje się głównie przy pomocy lotnictwa uderzeniowego, bądź to poprzez ich niszczenie lub też pozbawienie możliwości skutecznego kierowania ogniem. Ze względu na ograniczone możliwości manewrowe tych środków rozprawienie się z nimi nie następuje wielkich trudności, ponieważ nie ma potrzeby niszczyć ich na dużym obszarze. Wystarczy "wybić" korytarz na trasie przelotu desantu oraz podtrzymać skutki działania w czasie lotu samolotów transportowych. Trudności tu występujące mogą być spowodowane pewnymi ograniczeniami w rozpoznaniu ugrupowania tych środków oraz stosunkowo jeszcze dużej ilości sił uderzeniowych do ich właściwego obezwładnienia. Przeciwnie zwalczając lotnictwo myśliwskie należy dążyć do jego wyeliminowania na stosunkowo dużym obszarze, ponieważ obezwładnienie go w wąskim pasie nie pozbawia przeciwnika możliwości dokonania w stosunkowo krótkim czasie manewru siłami lotnictwa myśliwskiego z innych kierunków w rejon zagrożenia i zorganizowania skutecznego przeciwdziałania operacji desantowej.

Ze względu na duże utecnicznienie działań współczesnych aktywnych środków OPL, szczególnie środkami radioekronicznymi, ograniczenie swobody pracy bojowej może wywrzeć poważny wpływ

na efektywność ich użycia. Poważny efekt można więc osiągnąć p przez niszczenie i obezwładnianie posterunków radiolokacyjnych wykrywanie i naprowadzanie samolotów myśliwskich oraz wszelkiego rodzaju zakłócenia radioelektroniczne ich pracy bojowej w celu wprowadzenia npla w błąd co do faktycznych zamiarów i zdeorganizowania jego systemu dowodzenia.

Jakkolwiek czynnik zaskoczenia we współczesnych działaniach jest elementem dość problematycznym, jednak jak wskazują doświadczenia ostatnich wojen lokalnych możliwym, należy ze wszechmiar dążyć do jego uzyskania i pełnego wykorzystania w toku działań. Rezultaty dla strony, która go uzyskała mogą być niewspółmiernie duże przy odpowiednim nakładzie sił i właściwego zaplanowania ich działań bojowych.

Pojawienie się ostatnio samolotów dozoru radiolokacyjnego umożliwiających obserwację przestrzeni powietrznej nad terenem przeciwnika w odległości 220-270 km do miejsca znajdowania się tego samolotu /również na małej wysokości/, wymaga nowego spojrzenia na czynnik zaskoczenia w działaniach. Niewątpliwie możliwość uzyskania zaskoczenia znów zmniejszyła się, ale nie oznacza to, że czynnik ten został całkowicie wyeliminowany. Wydaje się, że jedynym wyjściem z sytuacji jest szukanie nowych rozwiązań taktyczno-operacyjnych w celu przywrócenia "zaskoczeniu" właściwej rangi.

Próba zastosowania tego rodzaju rozumowania jest wprowadzenie do opracowania samolotu dozoru radiolokacyjnego typu RC-121C będącego obecnie na wyposażeniu sił zbrojnych NATO. W okresie planowanej operacji desantowej samoloty tego typu patrolują na kierunkach zagrożenia w-ysadzeniem desantu w odległości 60 - 70 km od linii styczności bojowej.

skwie

W opracowaniu poczyniona jest próba pewnych rozwiązań taktyczno-operacyjnych zmierzających do ograniczenia możliwości bojowych tego rodzaju środków radiolokacyjnych ^W założonych warunkach ćwiczebnych, pokazana jest również realizacja szeregu przedsięwzięć organizacyjnych i zabiegów taktycznych dla zapewnienia desantowi szans powodzenia w warunkach dalszego ograniczenia możliwości uzyskania zaskoczenia.

Jest rzeczą oczywistą, że współczesna operacja desantowa nie jest do pomyślenia bez uprzedzającej ją w czasie operacji zabezpieczającej wykonywanej siłami lotnictwa uderzeniowego oraz innych rodzajów wojsk. Ze względu na dużą ilość i koncentrację wojsk biorących udział w desantowaniu nie da się prawdopodobnie ukryć zamiarów takiej operacji. W związku z tym należy ze wszelkim ~~miar~~ dążyć do maskowania lub wprowadzenia npla w błąd co do faktycznego czasu wysadzenia desantu. Jest to możliwe za pomocą kilkakrotnych uderzeń poprzedzających desant, w ramach których realizuje się również właściwe cele stworzenia warunków desantowania, to jest przede wszystkim rozpoznanie systemu OPL i jego w miarę możliwości maksymalne obezwładnienie, obniżenie gotowości i możliwości bojowych systemu OPL poprzez częste naloty nękające oraz przygotowanie ogniowe desantowania. Wskazane wydaje się również stosowanie desantów pozornych w celu wprowadzenia npla w błąd co do faktycznego czasu, kierunku i miejsca desantowania.

Dla zapewnienia szans powodzenia planowanej operacji desantowej w przedstawionym rozwiązaniu zakłada się:

Niszczenie lotnictwa i lotnisk bazowania oraz srodków wykrywania npla w tym również samolotów dozoru radiolokacyjnego RC-121C w przeddzień planowanego desantu.

Zadanie to wykonuje lotnictwo myśliwsko-bombowe, myśliwko-szturmowe i myśliwskie, przy czym to ostatnie nie tylko osłania działania lotnictwa uderzeniowego i niszczy samoloty dozoru radiolokacyjnego, lecz również wykonuje uderzenia na posterunki radiolokacyjne przeciwnika. Uzbrojenie współczesnych samolotów oraz wyszkolenie personelu latającego w pełni pozwala na realizację tego rodzaju zadania.

W czasie wykonywania tego zadania w pełni stosuje się na szeroką skalę zakłócenia aktywne i pasywne.

Po pierwszym nalocie wykonuje się kolejne naloty zmasowane w formie nalotów pozornych ze stosowaniem zakłóceń radioekronicznych. Samoloty pozorujące dolatują do rubieży spotkania z lotnictwem myśliwskim npla, po czym zawracają na własne terytorium.

Ten system nalotów ma na celu "zmęczenie" OPL przeciwnika i w pewnym sensie "uśpienie" jego czujności i gotowości bojowej.

Przed zmrokiem dnia poprzedzającego desantowanie wykonuje się wpleciony w ogólny system nalotów pozornych drugi nalot zmasowany na srodki radiotechniczne i lotniska npla w celu niszczenia i obezwładniania systemu rozpoznania, powiadamiania i naprowadzania LM npla; niszczenia samolotów na lotniskach oraz blokowania pozostałych stów poprzez dlu - gotrwałe /do późnych godzin rannych dnia następnego/ mi - nowanie pasów startowych i pól wzlotów.

W ciągu nocy obezwładnienie sił i środków OPL powinno być w dostępnym zakresie podtrzymywane. Uderzenia takie może wykonywać lotnictwo myśliwsko - bombowe i bombowe. Należy również dążyć do nękania obrony przeciwlotniczej nieprzyjaciela poprzez naloty pozorne z zakłóceniami.

Naloty pozorne powinny być przyczyną do rozpoznania możliwości ocalałych sił i środków OPL, ich żywotności oraz organizacji systemu przeciwdziałania i dowodzenia. Wyniki tych przedsięwzięć powinny dostarczyć danych do właściwego zaplanowania kolejnej operacji przeciwko systemowi OPL npla. Operacja taka powinna mieć miejsce o świcie w dniu desantowania. Bezpośrednio po uderzeniu należy zorganizować przelot desantu pozornego z wykorzystaniem samolotów transportowych starych typów śmigłowców oraz lotnictwa myśliwskiego /z drugiego rzutu/ nie zaangażowanego do osłony desantu właściwego. Ugrupowanie desantowe po napotkaniu pierwszej fali lotnictwa myśliwskiego npla zawraca nad własny teren. Lotnictwo myśliwskie biorące udział w osłonie desantu pozornego powinno dążyć do wiązania walką maksymalnej ilości lotnictwa myśliwskiego npla powodując możliwie największy u niego rozchód rakiet, amunicji strzeleckiej, paliwa i możliwości psychofizycznych pilotów. Bardzo ważnym zadaniem dla lotnictwa myśliwskiego w tym czasie będzie niszczenie pozostałych jeszcze w powietrzu samolotów dozoru radiolokacyjnego.

Desant właściwy powinien odbyć się w ten sposób aby pierwsze jego rzuty weszły w strefę OPL npla w chwili konieczności powrotu na własne lotniska samolotów myśliwskich npla to znaczy w godzinę po uderzeniu zmasowanym wykonanym po świcie w dniu desantowania.

Mimo poczynionego całego szeregu przedsięwzięć poprzedzających wysadzenie desantu, mających na celu, jeśli nie całkowite wyeliminowanie, to przynajmniej poważne ograniczenie możliwości bojowych systemu OPL npla, należy się liczyć z jego dobrym funkcjonowaniem w czasie operacji desantowej. Dlatego też zarówno osłona desantu przez lotnictwo myśliwskie przed przeciwdziałaniem lotnictwa myśliwskiego npla, jak również dalsze obezwładnianie aktywnych środków OPL na trasie lotu desantu jest jak najbardziej aktualne.

Rozważania na temat osłony desantu powietrznego poprzedza się analizą skuteczności blokowania lotnisk npla podczas uderzeń poprzedzających bezpośrednio wysadzenie desantu.

Chodzi tu oczywiście o blokowanie lotnisk poprzez niszczenie pasów startowych i samolotów bombami przeciwlotniczymi i odłamkowo - burzącymi i zapalającymi /NAPALM/ z zaplaniami opóźnionego działania.

Analiza skuteczności blokowania lotnisk przedstawiona jest graficznie w załączniku nr 3.

Z przedstawionych kalkulacji i wyliczeń w tym załączniku wynika, że możliwość blokowania w dużym stopniu uzależniona jest od położenia rubieży wykrycia przez środki radiolokacyjne npla.

W załączniku nr 2 przedstawione są z kolei możliwości lotnictwa npla w ilości samolotów, które mogą znaleźć się na trasie przelotu desantu w zależności od rubieży wykrycia przez środki radiolokacyjne.

Kolorem brązowym przedstawiono na schemacie te możliwości w wypadku jeśli lotnictwo npla dysponuje danymi powiadamiania z omawianego poprzednio samolotu dozoru radioloka-

85
14

cyjnego typu RC-121C. Przy prawidłowym funkcjonowaniu tego systemu przeciwnik jest w stanie skierować w powietrze ogółem około 160 samolotów. Pierwsze samoloty npla mogą być wprowadzone do walki przeciwko desantom już w odległości ponad 60 km przed linią frontu nad naszym terenem.

Bezpośrednio przed dolotem desantu do frontu przeciwnemu może już działać ponad 60 s-tów npla. Z największym przeciwdziałaniem wojska desantu spotkają się w czasie rozpoczęcia desantowania kiedy to npl może skierować do rejonu desantowania ponad 130 samolotów myśliwskich i myśliwsko-bombowych.

Z przedstawionej analizy wynika wielka waga, jaką należy przywiązywać do zagadnienia niszczenia samolotów dozoru radiolokacyjnego oraz zakłócania ich pracy bojowej.

Kolorem niebieskim przedstawione są możliwości w tym zakresie jeżeli npl korzysta z danych powiadamiania posterunków pierwszego rzutu. Wykorzystując te dane nieprzyjaciel jest w stanie skierować w powietrze w czasie desantowania ogółem około 160 samolotów. Przy czym największe nasilenie jego przeciwdziałania w ilości ponad 60 samolotów przypada na początkowy okres desantowania. Druga fala lotnictwa myśliwskiego npla może rozpocząć przeciwdziałanie dopiero po zakończeniu zrzutu.

Z kalkulacji tych wynika, że przed rozpoczęciem desantowania należy obezwładnić posterunki pierwszego rzutu.

Możliwości przeciwdziałania lotnictwa npla po obezwładnieniu posterunków pierwszego rzutu przedstawione są na wykresie kolorem zielonym.

W tym wypadku npl ma możliwości rozpocząć przeciwdziałanie już po rozpoczęciu zrzutu desantu. Największe nasilenie przeciwdziałania przypada w zasadzie na okres zakończenia zrzutu, przy czym npl może tu użyć maksymalnie nie więcej jak 70 samolotów.

Przyjęty w rozwiązaniu wariant osłony desantu zakłada właśnie skuteczne obezwładnienie samolotów dozoru radiolokacyjnego i posterunków I rzutu oraz skuteczne blokowanie 16 lotnisk npla.

Przyjęty wariant jest wariantem najłatwiejszym ale uzasadnionym, ponieważ powodzenie operacji desantowej będzie zależało od wykonania tych przedsięwzięć, które uwzględnia przyjęty wariant.

Z analizy schematu wynika, że z ogólnej ilości 41 lotnisk npla możliwe i celowe jest blokowanie całkowite 14 lotnisk i częściowe 2 lotnisk.

Blokowaniu całkowitemu powinny podlegać lotniska bazowania:
½ Lotnictwem ~~Morskiego~~ NRF - 2 SLMB; ¼ 7 DL - 41 SLMB; ¼ GL "Północ" /NRF/ - 43 SLMB, 31 SLMB; ¼ SP Holandii - 311 i 312 elmb, ¼ SP Belgii - 2 i 10 SLMB. Natomiast blokowaniu częściowemu powinny podlegać ½ ^{lotniska} GL "Północ" /NRF/ - 36 SLMB.

Analiza ^{grafu} profilu sieciowego nasuwa w tym wypadku ciekawy wniosek, że lotniska bazowania lotnictwa myśliwskiego nie powinny podlegać blokowaniu, ponieważ samoloty są w stanie wystartować z lotnisk przed przybyciem grup blokujących w rejon ich bazowania. Na lotniskach bazowania LM pozostaje wprawdzie niewielka ilość samolotów /4-6/, jednak blokowanie ich z punktu widzenia ilości zużytych własnych sił nie jest opłacalne.

Z lotnisk podlegających blokowaniu częściowemu nieprzyjaciel

jest w stanie wyprowadzić około 30% sił. Pod pojęciem blokowania częściowego rozumie się blokowanie alternatywne, uzależnione od własnych możliwości, szczególnie w zakresie ilości przeznaczonych do blokowania sił.

Zablokowanie przedstawionej wyżej ilości lotnisk npla poważnie zmienia sytuację w rejonie trasy przelotu desantu powietrznego oraz w czasie walki desantu na lądzie ze względu na zablokowanie lotnisk na okres 6-8 godzin.

Sytuacja ta nie pozwala jednak na rezygnację z osłony bezpośredniej przelotu desantu powietrznego, ale jednak znacznie zmniejsza potrzeby w zakresie ilości lotnictwa myśliwskiego do wykonania zadań osłony bezpośredniej.

Omawiane poprzednio wykresy możliwości oddziaływania lotnictwa npla na desant powietrzny zestawiono właśnie w oparciu o analizę możliwości wystartowania samolotów npla z lotnisk bazowania.

Szczegółowe możliwości startowe i oddziaływanie nieprzyjaciela na desant powietrzny według założonych wariantów wykrycia przez npla obrazuje załączony schemat. Należy jednak zaznaczyć, że omawiane możliwości npla są nieco zawyżone. Przyjmuje się tu stosunkowo wysoki stopień gotowości bojowej lotnictwa npla. 20% w gotowości bojowej nr 1, 40% w gotowości bojowej nr 2 i 40% w gotowości bojowej nr 3, podczas gdy dla zapewnienia ciągłości działań w gotowości bojowej nr 1 i 2 w sumie nie może być więcej sił jak w gotowości bojowej nr 3. Są to możliwości optymalne i przy tendencjach zwykłych na korzyść gotowości bojowej nr 1 i 2 po dwóch godzinach musi nastąpić obniżenie wyższych stopni gotowości poniżej wartości optymalnej. W przeciwnym wypadku utrzymywanie tego stopnia gotowości grozi po pewnym czasie dyżurowania

zachwianiem ciągłości dyżurowania. Oczywiście jest, że nieprzyjaciel może w koniecznych okresach utrzymywać, jeśli to jest konieczne, bardzo wysoki stopień gotowości dla wykonania określonych zadań, mając na uwadze zmniejszenie stopnia gotowości w następnym okresie. Ale okres tej konieczności musi być wiadomy. Czyniliśmy tu jednak, o czym mówiono poprzednio, szereg zabiegów dla wykrycia przed nieprzyjacielem naszych zamiarów odnośnie czasu wysadzenia desantu powietrznego. W kalkulacjach jesteśmy przygotowani na najgorsze - to znaczy, że przedsięwzięcia są jednak nieskuteczne.

Ponadto użycie 30% sił lotnictwa myśliwsko-bombowego do zwalczania desantu jest również problematyczne, ponieważ lotnictwo to w toku trwania działań bojowych działa według planów wsparcia wojsk lądowych i utrzymywanie takiej ilości sił w gotowości do zwalczania celów powietrznych nie zawsze jest możliwe.

W niniejszym opracowaniu założono również możliwość i konieczność wydzielenia pewnych sił lotnictwa myśliwskiego osłony desantu do obezwładnienia naziemnych środków OPL w przewidywaniu, że część z nich ożyje po uderzeniu i rozpocznie przeciwdziałanie desantowi.

Zadanie to wykonują siły wydzielone z grup manewrowych osłony desantu oraz patrolujących w strefach w rejonie zrzutu.

Po przeanalizowaniu całości problemu „przeciwdziałanie lotnictwa npla wojskom desantu można określić siły, jakie należy użyć do osłony oraz ich sposoby działań bojowych z takim wyliczeniem, aby ta osłona była jak najbardziej skuteczna.

Z założonych do wykonania pracy warunków wynika, że do osłony desantu można użyć dwie dywizje lotnictwa myśliwskiego, to jest ogółem 216 samolotów przeciwko 94 samolotom npla, które po obezwładnieniu samolotów dozoru radiolokacyjnego i posterunków radiolokacyjnych pierwszego rzutu oraz zablokowania części lotnictwa na lotniskach - są w stanie przeciwdziałać desantowi. Wypada to średnio 2-3 samoloty myśliwskie na jeden samolot nieprzyjaciela, co w warunkach wiązania walką wydaje się z konieczności wystarczające, aczkolwiek doświadczalna norma wiązania walką wynosi ponad 3 samoloty własne na jeden samolot nieprzyjaciela.

/Prawdopodobieństwo związania walką npla dla jednego samolotu własnego wynosi 0,28%.

Za najskuteczniejszy i wynikający z oceny nieprzyjaciela sposób działań bojowych w założonej sytuacji uznano patrolowanie grup samolotów myśliwskich w rejonie zrzutu desantu. Grupy te w składzie pułków lotnictwa myśliwskiego patrolują w wyznaczonych strefach patrolowania na kierunkach spodziewanych nalotów lotnictwa nieprzyjaciela.

Wychodząc z własnych możliwości wyznaczono:

- dla 12 plm - strefę nr 1
- dla 11 plm - strefę nr 2
- dla 22 plm. - strefę nr 3
- dla 20 plm - strefę nr 4

21 plm występuje jako grupa manewrowa, patrolując nad rejonem zrzutu.

10 plm realizuje osłonę bezpośrednią metodą towarzyszenia na trasie lotu desantu.

Poszczególne grupy w strefach patrolowania dzielą się na

- 23 -

podgrupy eskadrowe stosując ugrupowanie wypiętrzone. Eskadry patrolują na wysokościach 500 m, 1500 m i 3000 m. Grupa manewrowa patroluje na wysokości 2000 - 3000 m. Na najniższym i najwyższym piętrze znajdują się samoloty Lim-5, natomiast na średnim samoloty MiG-21. Po upływie połowy czasu patrolowania, to jest po 10 min. następuje zamiana podgrup dolnego i górnego piętra w celu wydłużenia średniego czasu dyżurowania grup /około 2 min./.

Grupa bezpośredniej osłony wykonuje lot pojedynczymi samolotami po obu stronach ugrupowania bojowego samolotów transportowych w odstępie 4-5 km. Ze względu na większą prędkość samolotów myśliwskich w stosunku do samolotów transportowych bezpośrednia osłona realizowana jest metodą "wydłużonego prostokąta" przesuwanego się wspólnie z ugrupowaniem desantowym. Samoloty myśliwskie po wyprzedzeniu osłanianego ugrupowania zawracają w prawo i lewo zajmując miejsce na końcu ugrupowania osłony bezpośredniej.

W czasie przelotu grupa manewrowa wykonuje lot "żmijką" nad ugrupowaniem desantu. Ze względu na zaangażowanie wszystkich sił i węzłów bazowania 1 i 2 DLM do osłony desantu i możliwością powstania krytycznej sytuacji na tym kierunku, szczególnie po wylądowaniu całości sił po wykonaniu zadania, przewiduje się manewr sił z sąsiednich DLM. I tak 62 plm z 6 DLM /R/ dokonuje manewru eskadrami na lotniska 2 DLM, natomiast 70 plm z 7 DOPK /NRD/ na lotniska 1 DLM. Manewru dokonuje się w czasie desantu pozornego. Samoloty i załogi tych pułków pełnią dyżury bojowe zgodnie z ogólnie przyjętymi zasadami, natomiast po rozpoczęciu lądowania na lotniskach bazujących tam plm przechodzą całością sił w gotowość bojową nr

do czasu odtworzenia gotowości przez poszczególne oddziały lotnictwa myśliwskiego. Osłonę rzutu lądującego realizuje się siłami dwóch jednocześnie patrolujących w rejonie lądowania eskadr lotnictwa myśliwskiego oraz na trasie siłami kluczy lotnictwa myśliwskiego lecących na podmianę samolotów rozmieszczonych w strefach oraz powracających na lotniska po wykonaniu zadania. W pierwszym etapie przed rozpoczęciem lądowania przybywają w rejon desantu dwie eskadry, a po upływie 5 min. rozpoczyna się kolejna podmiana sił kluczami przybywającymi do stref co 1,5 minuty. Klucze wykonują lot po obu stronach rzutu lądującego realizując jednocześnie ich osłonę bezpośrednią. Poszczególne eskadry stosują w strefach ugrupowania wypiętrzone.

Ze względu na dość długi czas lądowania część sił lotnictwa myśliwskiego wykonuje powtórny wylot bojowy.

Należy zaznaczyć, że przyjęty czas patrolowania w strefie 10 min. nie obrazuje faktycznych możliwości grup lotnictwa myśliwskiego, ponieważ w zapasie czasu uwzględnia się jeszcze 10 min. na walkę powietrzną w wypadku konieczności wejścia w nią po upływie czasu dyżurowania. Faktycznie więc możliwości grup w czasie będą większe.

~~Założony~~

W rezultacie opracowanej koncepcji osłony w rejonie zrzutu i lądowania w odpowiednim czasie znajduje się określona ilość samolotów myśliwskich.

W zestawieniu z możliwościami oddziaływania npla daje to określony stosunek sił. Wykresy stosunku sił w czasie działań przedstawione są na schemacie grafu sieciowego.

Całość przedstawionego materiału łącznie z materiałami dowodowymi w postaci schematów, wykresów i rysunków pozwala wyciągnąć następujące wnioski ogólne:

1. Zapewnienie bezpiecznego przelotu wojsk desantu jest problemem skomplikowanym i bezpośrednim rzutującym na warunki możliwości i celowość wysadzania desantu powietrznego.
2. Osłonę wojsk desantu należy rozpatrywać w powiązaniu z działaniami bojowymi innych rodzajów lotnictwa biorących udział w operacji przygotowującej wysadzenie desantu.
3. Problemami wiążącymi są przede wszystkim zagadnienia niszczenia środków napadu powietrznego na ziemi, blokowanie lotnisk, niszczenie środków radioelektronicznych i zakłócanie ich pracy oraz obezwładnianie naziemnych środków OPL.
4. Współczesne lotnictwo myśliwskie jest w stanie skutecznie osłaniać desant na głębokość nie większą jak 200-250 km od linii frontu.
5. W osłonie desantu należy stosować różne sposoby działań bojowych oraz przedsięwzięcia taktyczno-techniczne, celem zwiększenia możliwości i skuteczności działań lotnictwa myśliwskiego.
6. Określenie ilości sił do osłony przelotu desantu oraz wybór sposobów osłony musi opierać się na głębokiej ocenie możliwości i warunków przeciwdziałania przeciwnika. Zastosowana metoda daje podstawę do optymalizacji osłony desantu.

- 7. Analiza możliwości przeciwdziałania lotnictwa npla wojskom desantu pozwala nie tylko na określenie sposobów działań bojowych, ale również pozwala określić konkretne ilości potrzebnych sił lotnictwa myśliwskiego do osłony desantu w poszczególnych okresach operacji desantowej oraz właściwie zaplanować całość zagadnień związanych z osłoną.
- 8. Ze wszech miar należy dążyć do uzyskania zaskoczenia w wysadzeniu desantu. Analiza wskazuje, że zaskoczenie takie przynajmniej w czasie jest możliwe.
- 9. Należy w inny niż dotychczas sposób podejść do zagadnienia blokowania lotnisk npla. Nie może to być przedsięwzięcie planowane "na wyczucie" ale oparte na szczególnej analizie możliwości i celowości blokowania.
- 10. Istnieje konieczność zaangażowania do osłony desantu sił nie tylko bazujących na kierunku desantowania, ale również sił lotnictwa myśliwskiego z innych kierunków operacyjnych.

OPRACOWAŁ:

ppłk dypl. Zbigniew ŻARNECKI

Załączniki:

- nr 1 - Mapa
- nr 2 - Graf sieciowy PERT
- nr 3 - Graf sieciowy CPM
- nr 4 - Szkic sytuacyjny
- oraz wykresy i rysunki w tekście

WYKAZ CZYNNOSCI

Zdarzenia	Czasy					Treść czynności
	1	2	3	4	5	
302	1001	10	20	30		Wydanie zarządzeń okresu zagrożenia
1001	1002	120	180	240		Przejście na lotniska zapasowe 2 DIM
1002	1003	1200	1500	2000		Przejście 2 DIM na kierunek operacyjny.
1003	1004	0	0	0		Oslona wojsk Frontu przez 2 DIM i udział w walce o panowanie w powietrzu.
316	1004	30	40	60		Wydanie rozkazów i zarządzeń dot. osłony desantu.
1004	1005	20	30	40		Analiza zadania bojowego
1005	1006	20	30	40		Zapoznanie z zamiarem działań 2 DIM i udzielenie wytycznych oficerom sztabu i szefom służb.
1006	1007	40	60	80		Opracowanie danych do decyzji dcy przez ofic. sztabu szefów służb.
1006	1008	60	90	120		Wypracowanie decyzji przez dcę 2 DIM.
1006	1015	0	0	0		Wydanie zarządzeń dot. realizacji przedsięwzięć czasochłonnych.
1007	1008	0	0	0		Meldowanie propozycji dcy 2 DIM przez oficerów służb i szefów służb.
1008	1009	40	50	60		Przejazd dcy 2 DIM na SD 1 AL.
1009	1010	20	40	60		Uzgodnienie współdziałania dcy 2 DIM z sąsiadami.
1010	1011	20	30	60		Meldowanie decyzji przez dcę 2 DIM dcy 1 AL

1012	1013	5	10	15	Ustalenie składu oficerów łącznikowych do plm
1012	1014	5	10	15	Zapoznanie szefów służb ze zmianami elementów decyzji.
1015	1017	0	0	0	Realizacja przedsięwzięć czasochłonnych.
1016	1017	0	0	0	Kontrola i pomoc w przygotowaniu pułków do działań bojowych.
1017	325	10	15	20	Meldowanie o gotowości 2 DIM do osłony desantu powietrznego.
1017	1018	0	0	0	Oczekiwanie na podanie sygnału o starcie desantu powietrznego.
1990	1018	0	0	0	Podanie sygnału o starcie desantu powietrznego.
1018	1019	5	10	20	Obliczenie początku startu dla poszczególnych plm.
1019	1020	0	0	0	Dowodzenie działaniami bojowymi DIM
1020	1021	10	20	30	Zebrań meldunków o got. pułków do powtórnego wylotu.
1008	1013	60	90	120	Przygotowanie materiałów przez sztab 1 DIM do postawienia zadań bojowych podległym jednostkom.
1008	1014	60	90	120	Opracowanie przez szefów służb zarządzeń dla plm.
1013	1016	30	40	50	Udzielenie wytycznych oficerom łącznikowym przez dcę 2 DIM
1014	1016	20	30	40	Konkretyzacja opracowanych zarządzeń przez szefów służb.
1012	1016	30	60	90	Opracowanie rozkazu bojowego 2 DIM
1021	1991	0	0	0	Złożenie meldunku o gotowości 2 DIM do osłony rzutu lądującego desantu powietrznego.
1992	1022	2	5	10	Podanie terminu startu rzutu lądującego desantu powietrznego.

1	2	3	4	5	6
1021	1022	0	0	0	Oczekiwanie na sygnał startu rzutu ładującego.
1022	1023	5	10	20	Obliczenie początku startu dla plm w powtórnym wylocie.
1023	1024	0	0	0	Prowadzenie działań bojowych.
1024	1025	0	0	0	" " "
1025	1026	0	0	0	" " "
1026	1027	0	0	0	" " "
1027	1028	10	20	30	Zbieranie meldunków od plm o gotowości do następnych działań bojowych.
1006	1051	30	40	60	Opracowanie i wysłanie zarządzenia przygotowawczego do plm.
1051	1052	10	20	30	Sprecyzowanie zadań dla pododdziałów dot. wstępnego przygotowania do działań.
1052	1053	20	30	40	Postawienie zadań dcom dywizjonów i szefom służb dot. wstępnego przygotowania do działań bojowych.
1016	1053	10	20	30	Przejazd oficera łącznikowego 2 DIM do 20 plm.
1053	1054	20	30	40	Postawienie zadania dcy 20 plm.
1053	1055	15	20	30	Postawienie zadań dot. wstępn. przygot. s-tów do zadań bojowych w DT
1053	1056	15	20	30	Postawienie zadań dot. wstępnego przygot. do działań środków UL i łączności.

1	2	3	4	5	6
1053	1057	15	20	30	Postawienie zadań dot. wstępnego przygot. do działań bat. zaopatrzenia.
1054	1058	15	20	30	Analiza zadania bojowego dcy 20 plm.
1058	1059	15	20	30	Udzielenie wytycznych oficerom sztabu i szefostw.
1055	1062	0	0	0	Realizacja wstępnego przyg. do działań w zakresie przyjęcia i zdania sprzętu.
1056	1061	0	0	0	Realizacja wstępnego przyg. w zakresie przyjęcia nowego sprzętu UL i łączności.
1057	1060	0	0	0	Realizacja wstępnego przygot. w zakresie dowozu środków materiałowych.
1059	1060	0	0	0	Konkretyzacja wstępnego przygot. do działań w <u>DI</u> .
1028	1993	5	10	15	Meldowanie do <u>AI</u> o gotowości 2 DIM do dalszych działań bojowych.
1059	1061	0	0	0	Konkretyzacja wstępnego przygot. do działań w <u>ddl</u> .
1059	1062	0	0	0	" " " " " w <u>DZ</u> .
1059	1066	2	5	10	Wydanie <u>ustnego</u> zarządzenia przygot. 1 esk.
1059	1065	2	5	10	" " " " " 2 esk.
1059	1064	2	5	10	" " " " " 3 esk.
1059	1067	90	120	180	Wypracow. decyzji przez dcy 20 plm.
1067	1069	10	20	30	Meldowanie decyzji przez dcy 20 plm.

-38-

1	2	3	4	5	6
1075	1080	10	15	20	Postawienie zadania bojowego 3 kl. 1 esk.
1080	1087	40	60	90	Przygotowanie 3 kl do osłony des. pow.
1066	1091	0	0	0	Prowadz. działań bojowych przez 1 i 2 kl 1 esk.
1087	1088	10	20	30	Rozgrywka działań bojowych w 3 kl 1 esk.
1088	1090	5	10	15	Osiągnięcie got. boj. nr 2 przez 3 kl 1 esk.
1074	1079	15	20	30	Postawienie zadania bojowego pers. latającemu 2 esk.
1079	1086	40	60	90	Przyg. 2 eskadry do osłony desantu pow.
1086	1089	10	20	30	Rozgrywka działań bojowych.
1089	1092	5	10	15	Osiągnięcie got. boj. nr 2 przez 2 esk.
1076	1081	15	20	30	Postawienie zadania bojowego w DP
1077	1082	15	20	30	Postawienie zadania bojowego w ddl
1078	1083	20	30	40	Postawienie zadania bojowego w b c
1073	1100	0	0	0	Kontrola przygot. plm do działań
1073	1110	0	0	0	Zbieranie meldunków z pododdziałów.
1081	1084	0	0	0	Techniczna obsługa działań bojowych.
1084	1090	0	0	0	Przygotowanie s-tów 3 kl 1 esk. do działań bojowych.
1084	1092	0	0	0	Przygotowanie s-tów 2 esk. do działań bojowych.
1081	1102	0	0	0	Remont s-tów - prace drobne

207

1	2	3	4	5	6
1084	1101	0	0	0	Przeгляд s-tów powracających z zadania bojowego.
1082	1103	0	0	0	Zabezpieczenie dział 1 bojowych przez 1 esk. łączności i UL
1083	1085	0	0	0	Materiałowo - techniczne zabezpieczenie dział 1 bojowych.
1085	1104	0	0	0	Uzupełnienie <u>dystributów</u> paliwem oraz dowóz amunicji na lotnisko.
1083	1105	0	0	0	Przygotowanie środków materiałowych do prowadzenia dział 1 bojowych.
1085	1090	0	0	0	Tankowanie s-tów 3 kl paliwem, tlenem i powietrzem.
1085	1099	0	0	0	Tankowanie s-tów 2 esk. " " "
1090	1091	0	0	0	Podmiana personelu latającego 1 i 2 kl 1 esk.
1091	1095	15	20	30	Postawienie zadania boj. 1 i 2 kl. 1 esk.
1095	1096	40	60	90	Przygotowanie 1 i 2 kl 1 esk. do osłony desantu powietrznego.
1096	1099	10	20	30	Rozgrywka dział 1 bojowych.
1090	1107	0	0	0	Prowadzenie dział 1 boj. przez 3 kl 1 esk.
1099	1108	5	10	15	Osiągnięcie got. boj. nr 2 przez 1 i 2 kl 1 esk.
1092	1109	0	0	0	Prowadzenie dział 1 boj. przez 2 esk.
1093	1094	15	20	30	Postawienie zadania bojowego 3 esk.
1092	1093	0	0	0	Podmiana personelu latającego 3 esk.

1	2	3	4	5	6
1019	1111	2	3	5	Podanie terminu startu dla 10 plm.
1110	1111	0	0	0	Oczekiwanie na sygnał rozpoczęcia działań z 2 DIM
1111	1112	0	0	0	Podanie sygnału osiągnięcia got. nr 1
1111	1113	0	0	0	Podanie sygnału osiągnięcia got. boj. nr 1 w 2 esk.
1112	1114	5	6	7	Osiągnięcie gotowości bojowej nr 1
1114	1117	4	5	6	Zapuszczenie silników, holowanie i start
1113	1116	5	6	7	Osiągnięcie got. bojowej nr 1 w 2 esk.
1116	1118	4	5	6	Zapuszczenie, kołowanie, start.
1111	1115	0	0	0	Podanie sygnału osiągnięcia got. nr 1 w 3 esk.
1115	1119	5	6	7	Osiągnięcie got. boj. nr 1 w 3 esk.
1119	1120	4	5	6	Zapuszczenie, kołowanie, start.
1117	1118	2	2	2	Oczekiwanie na start 2 esk.
1118	1120	2	2	2	" " 3 "
1117	1981	19	20	21	Dolot do strefy nr 4 - 1 esk.
1118	1981	19	20	21	" " " - 2 esk.
1120	1981	19	20	21	" " " - 3 esk.
1111	1139	0	0	0	Dowodzenie działaniami bojowymi
1981	1982	8	10	12	Patrolowanie w strefie.

1	2	3	4	5	6
1982	1121	20	22	24	Powrót na lotnisko 3 esk.
1982	1122	20	22	24	Powrót na lotnisko 2 esk.
1982	1123	20	22	24	Powrót na lotnisko 1 esk.
1121	1124	6	8	10	Łądowanie i kołowanie 3 esk.
1122	1125	6	8	10	" " 2 "
1123	1126	6	8	10	" " 1 "
1126	1133	15	20	20	Omówienie wylotu bojowego 1 esk.
1126	1134	15	20	30	" " 2 esk.
1124	1135	15	20	30	" " 3 "
1126	1132	30	40	50	Odtworzenie got. boj. 1 esk.
1125	1130	30	40	50	" " 2 "
1124	1127	50	60	70	" " 3 "
1133	1138	5	10	15	Dojście personelu latającego w rejon 1 esk.
1134	1137	5	10	15	" " " 2 esk.
1135	1136	5	10	15	" " " 3 "
1132	1138	5	10	15	Osiągnięcie got. boj. nr 2 przez 1 esk.
1130	1137	5	10	15	" " " 2 esk.
1027	1136	5	10	15	" " " 3 esk.

1	2	3	4	5	6
1101	1128	0	0	0	Techniczna obsługa lotów bojowych 3 esk.
1128	1127	0	0	0	Techniczne przygotowanie s-tów do powtórnego wylotu 3 esk.
1128	1130	0	0	0	Techniczne przygotowanie s-tów do powtórnego wylotu 2 esk.
1128	1132	0	0	0	Techniczne przygotowanie s-tów do powtórnego wylotu 1 esk.
1103	1131	0	0	0	Zabezpieczenie działających bojowych śr. łączności i UL
1105	1129	0	0	0	Dowóz środków materiałowych na lotnisko.
1129	1132	30	40	50	Napełnianie samol. paliwem, powietrzem i tlenem 1 esk.
1129	1130	30	40	50	" " " " 2 esk.
1129	1127	50	60	70	" " " " 3 "
1138	1140	0	0	0	Meldunek o got. 1 esk. do powtórnego wylotu.
1136	1140	0	0	0	" " 2 " " "
1139	1140	5	10	15	Zebranie meld. o got. pododdz. do powt. wylotu.
1128	1140	0	0	0	Meldunek o got. dt do działań.
1131	1140	0	0	0	Meldunek o got. śr. łączn. i UL do działań.
1129	1140	"	0	0	Meldunek o got. b c do działań.
1140	1021	5	10	15	Złożenie meldunku o got. 20 plm do następnego wylotu bojowego.
1140	1141	0	0	0	Oczekiwanie na sygnał do powtórnego wylotu.

1	2	3	4	5	6
1138	1142	0	0	0	Oczekiwanie na sygnał do osiągnięcia got. boj. nr 1 - 1 esk.
1137	1145	0	0	0	" " " " " " 2 esk.
1136	1148	0	0	0	" " " " " " 3 esk.
1024	1141	2	3	4	Podanie terminu startu w następnym wylocie
1141	1142	0	0	0	Podanie sygnału osiągnięcia got. boj. nr 1 w 1 esk.
1142	1144	5	6	7	Osiągnięcie got. boj. nr 1 w 1 esk.
1141	1143	0	0	0	Kierowanie osiągnięciem got. boj. nr 1
1144	1146	4	5	6	Zapuszczenie, kołowanie i start
1143	1152	0	0	0	Kierowanie startem pułku
1141	1145	0	0	0	Podanie sygnału osiągnięcia got. boj. nr 1 2 esk.
1145	1147	5	6	7	Osiągnięcie got. boj. w 2 esk.
1147	1149	4	5	6	Zapuszczenie, kołowanie, start
1143	1146	0	0	0	Podanie sygnału na start 1 esk.
1146	1983	12	13	14	Dolot do strefy patrolowania.
1143	1147	0	0	0	Podanie sygnału na uruchomienie s-tów 2 esk.
1146	1149	2	2	2	Oczekiwanie na start 2 esk.
1143	1150	0	0	0	Podanie sygnału na uruchomienie s-tów 3 esk.
1149	1983	12	13	14	Dolot do strefy patrolowania

1	2	3	4	5	6
1148	1150	5	6	7	Osiągnięcie gotowości bojowej nr 1 w 3 esk.
1149	1151	2	2	2	Oczekiwanie na start 3 esk.
1150	1151	4	5	6	Zapuszczenie, kołowanie, start 3 esk.
1151	1983	12	13	14	Dolot do strefy patrolowania
1141	1148	0	0	0	Podanie sygnału osiągn. got. boj. nr 1 w 3 esk.
1151	1152	0	0	0	Zakończenie startu pułku
1025	1143	0	0	0	Podanie sygnału na rozpoczęcie startu pułku
1152	1026	0	0	0	Meldunek o zakończeniu startu 20 plm.
1152	1153	0	0	0	Kierowanie działaniami w II wylocie bojowym.
1983	1984	8	10	12	Ostrona rzutu ładującego
1984	1156	16	17	18	Dolot do lotniska lądowania 1 esk.
1984	1155	16	17	18	" " " 2 esk.
1984	1154	16	17	18	" " " 3 "
1156	1157	6	8	10	Lądowanie i kołowanie 1 esk.
1157	1167	30	40	50	Odtworzenie got. boj. 1 esk.
1155	1158	6	6	10	Lądowanie i kołowanie 2 esk.
1158	1162	30	40	50	Odtworzenie gotowości bojowej 2 esk.
1154	1159	6	8	10	Lądowanie i kołowanie 3 esk.

2

1	2	3	4	5	6
1159	1160	50	60	70	Odtworzenie got. boj. 3 esk.
1157	1168	45	20	30	Omówienie lotu bojowego w 1 esk.
1158	1163	15	20	30	" " " 2 esk.
1159	1161	15	20	30	" " " 3 esk.
1168	1169	5	10	15	Dojście personelu latającego w rejon stoisk 1 esk.
1163	1170	5	10	15	" " " " 2 esk.
1161	1171	5	10	15	" " " " 3 esk.
1128	1164	0	0	0	Techniczne zabezpieczenie działań boj. w II wylocie.
1131	1165	0	0	0	Zabezpieczenie II wylotu bojowego środkami łączności i UL
1129	1160	0	0	0	Zabezpieczenie mte II wylotu.
1164	1167	0	0	0	Przygotowanie s-tów 1 esk. do wylotu bojowego.
1164	1162	0	0	0	Przygotowanie s-tów 2 esk. do wylotu bojowego.
1164	1160	0	0	0	Przygotowanie s-tów 3 esk. do wylotu bojowego.
1166	1167	30	40	50	Napełnianie paliwem, powietrzem i tlenem s-tów 1 esk.
1166	1162	30	40	50	Napełnianie paliwem, powietrzem i tlenem s-tów 2 esk.

1	2	3	4	5	6
1166	1160	50	60	70	Napeknieanie paliwem, powietrzem i tlenem s-tów 3 esk.
1167	1169	5	10	15	Osiąganie got. bojowej nr 2 przez 1 esk.
1162	1170	5	10	15	" " " " 2 esk.
1160	1171	5	10	15	" " " " 3 esk.
1153	1172	5	10	15	Zebranie meldunków z pododdziałów o osiągnięciu got. boj. nr 2.
1169	1172	0	0	0	Meldunek 1 esk. o osiągnięciu got. boj. nr 2.
1170	1172	0	0	0	Meldunek 2 esk. " " " "
1171	1172	0	0	0	Meldunek 3 esk. " " " "
1164	1172	0	0	0	Meldunek o gotowości DP do dalszych działań bojowych.
1165	1172	0	0	0	Meldunek o got. dól do działań.
1166	1172	0	0	0	Meldunek o got. bz do działań
1172	1028	5	10	15	Meldunek o gotowości boj. 20 plm do następnych działań bojowych.

1	2	3	4	5	6
1006	1200	30	40	60	Opracowanie i wysłanie zarządzenia do PIM
1200	1201	10	20	30	Sprecyzowanie zadań dla pododdziałów dotyczących wstępnego przygotowania do działań bojowych
1201	1202	20	30	40	Postawienie zadań dowódcom pododdziałów i szefów służb dot. wstępnego przygotowania do działań boj. <i>W</i>
1016	1202	45	55	70	Przejazd oficera łącznikowego 2 DIM do 21 plm.
1202	1203	20	30	40	Postawienie zadania dowódcy 21 plm.
1202	1204	15	20	30	Postawienie zadania dot. wstępnego przygotowania do działań w dt.
1202	1205	15	20	30	Postawienie zadań dot. wstępnego przygotowania do działań środków łączności i UL
1202	1206	15	20	30	Postawienie zadania boj. dotyczącego wstępnego przygotowania do działań bz
1203	1207	15	20	30	Analiza zadania boj. przez dowódcę 21 plm.
1207	1208	15	20	30	Udzielanie wytycznych ofic. sztabu i szefom służb.
1204	1211	0	0	0	Realizacja wstępnego przygotowania do działań w dt. w zakresie sprzętu i zdanania sprzętu lotniczego
1205	1210	0	0	0	Realizacja wstępnego przygotowania w zakresie przyjęcia nowego sprzętu łączności i UL
1206	1209	0	0	0	Realizacja wstępnego przygotowania w zakresie dowozu środków materiałowych
1208	1211	0	0	0	Konkretyzacja wstępnego przygotowania do działań w dt.
1208	1210	0	0	0	Konkretyzacja wstępnego przygotowania do działań w ddł.

1	2	3	4	5	6
1208	1209	0	0	0	Konkretyzacja wstępnego przygotowania do działań w bz
1208	1215	2	5	10	Wydanie ustnego zarządzenia przygotowanego do I esk.
1208	1214	2	5	10	Wydanie ustnego zarządzenia przygotowanego do II esk.
1208	1213	2	5	10	Wydanie ustnego zarządzenia przygotowanego do III esk.
1208	1212	40	60	90	Opracowanie danych przez szefów służb i oficerów sztabu do decyzji d-cy plm
1208	1216	90	120	180	Wypracowanie decyzji przez dowódcę 21 plm
1212	1216	0	0	0	Meldowanie przez szefów służb, dowódcy wojsk propozycji
1216	1218	10	20	30	Meldowanie decyzji przez dowódcę 21 plm
1216	1217	60	90	120	Opracowanie materiałów do postawienia zadania bojowego
1217	1219	0	0	0	Przybycie dowódców pododdziałów na postawienie zadania bojowego
1218	1219	10	15	20	Sprecyzowanie zadań dla pododdziałów
1219	1222	30	40	60	Postawienie zadania boj. w plm
1213	1242	0	0	0	Prowadzenie działań bojowych przez 3 esk.
1214	1221	90	120	150	Odpuśczenie personelu latającego 2 esk.
1221	1224	30	60	90	Wstępne przygotowanie 2 esk. do osłony desantu powietrznego
1215	1220	30	120	150	Odpuśczenie personelu latającego 3 kl. I esk.
1220	1223	30	60	90	Wstępne przygotowanie 3 kl. do osłony desantu powietrznego
1222	1223	10	15	20	Przejazd dowódcy I esk. na swoje SD

1	2	3	4	5	6
1222	1224	10	15	20	Przejazd dowódcy II esk. na swoje SD
1222	1242	10	15	20	Przejazd dowódcy III esk. na swoje SD
1222	1225	10	15	20	Przejazd dowódcy DT esk. na swoje SD
1222	1226	10	15	20	Przejazd dowódcy ddl esk. na swoje SD
1222	1227	10	15	20	Przejazd dowódcy bz esk. na swoje SD
1223	1232	10	15	20	Postawienie zadania boj. 3 kl. I esk.
1232	1233	40	60	90	Przygotowanie 3 kl. do osłony desantu powietrznego
1215	1241	0	0	0	Prowadzenie działań boj. przez I i II kl. I esk.
1233	1238	10	20	30	Rozgrywka działań boj. w 3 kl. I esk.
1238	1240	5	10	15	Osiągnięcie gotowości boj. nr 2 przez 3 kl.
1235	1239	0	0	0	Przygotowanie samolotów 2 esk. do wylotu bojowego
1224	1231	15	20	30	Postawienie zadania bojowego personelowi latającemu 2 esk.
1231	1234	40	60	90	Przygotowanie 2 esk. do osłony desantu pow.
1234	1237	10	20	30	Rozgrywka działań bojowych
1237	1239	5	10	15	Osiągnięcie got. boj. nr 2 przez 2 esk.
1225	1230	15	20	30	Postawienie zadania bojowego w DT
1226	1229	15	20	30	Postawienie zadania bojowego w ddl
1227	1228	20	30	40	Postawienie zadania bojowego w bz
1222	1299	0	0	0	Kontrola przygot. plm do działań

	1	2	3	4	5	6
1222	1259	0	0	0	0	Zbieranie meldunków z pododdz.
1230	1235	0	0	0	0	Techniczna obsługa dział. boj.
1235	1240	0	0	0	0	Przygot. stów 3 kl. 1 esk. do działań bojowych
1230	1251	0	0	0	0	Remont stów - prace okresowe
1235	1250	0	0	0	0	Przeгляд stów powracających z zadania bojowego
1229	1254	0	0	0	0	Zabezpieczenie dział. boj. przez środki łączności i UL
1228	1236	0	0	0	0	MPIZ działań bojowych
1236	1252	0	0	0	0	Uzupełnienie dystrybutorów paliwem i dowóz amunicji na lotniska
1228	1253	0	0	0	0	Przygot. środków materiałowych do prowadz. działań bojowych
1236	1240	0	0	0	0	Tankowanie stów 3 kl. paliwem, tlenem i powietrzem
1236	1239	0	0	0	0	Tankowanie stów 2 esk. paliwem, tlenem i powietrzem
1240	1241	0	0	0	0	Podmiana personelu latającego 1 i 2 kl. 1 esk.
1241	1244	15	20	30	30	Postawienie zadania bojowego 1 i 2 kl. 1 esk.
1244	1246	40	60	90	90	Przygotowanie 1 i 2 kl. 1 esk. do osłony desantu pow.
1246	1247	10	20	30	30	Rozgrywka działań bojowych
1240	1256	0	0	0	0	Prowadzenie działań bojowych przez 1 kl. 1 esk.
1247	1257	5	10	15	15	Osiągnięcie gotowości bojowej nr 2 przez 1 i 2 kl. 1 esk.
1239	1258	0	0	0	0	Prowadzenie działań bojowych przez 2 esk.

1	2	3	4	5	6
1242	1243	15	20	30	Postawienie zadania bojowego 3 esk.
1239	1242	0	0	0	Podmiana personelu latającego 3 esk.
1243	1245	40	60	90	Przygot. 3 esk. do osłony des. pow.
1245	1248	10	20	30	Rozgrzywka działań boj. w 3 esk.
1252	1257	0	0	0	Napełnianie paliwem, powietrzem i tlenem stów 1 i 2 kl. 1 esk.
1252	1255	0	0	0	Napełnianie paliwem, powietrzem i tlenem stów 1 i 2 kl. 3 esk.
1250	1257	0	0	0	Przygot. stów 1 i 2 kl. 1 esk. do działań boj.
1250	1255	0	0	0	Przygot. stów 1 i 2 kl. 3 esk. do działań boj.
1248	1255	5	10	15	Osiągnięcie got. boj. nr 2 przez 3 esk.
1257	1259	0	0	0	Meldowanie o got. 1 esk. do osł. des.
1258	1259	0	0	0	Meldowanie o got. 2 esk. do osł. des.
1255	1259	0	0	0	Meldowanie o got. 3 esk. do osł. des.
1249	1259	0	0	0	Meldowanie o zakończeniu przygot. pułku do działań
1251	1259	0	0	0	Meldowanie o got. DT do działań bojowych
1254	1259	0	0	0	Meldowanie o got. śr. łączn. i UL
1252	1253	0	0	0	Meldowanie o got. grupy MPTZ
1253	1259	0	0	0	Meldowanie o got. do działań
1259	1017	5	10	15	Meldowanie o gotowości 21 plm do osłony desantu powietrznego.

1	2	3	4	5	6
1259	1260	0	0	0	Oczekiwanie na sygnał rozpoczęcia działań z DIM
1019	1260	2	3	5	Podanie terminu startu samolotów dla 21 plm
1260	1261	0	0	0	Podanie sygnału osiągnięcia gotowości nr 1 dla 1 esk.
1261	1262	5	6	7	Osiągnięcie gotowości nr 1
1262	1266	4	5	6	Zapuszczanie silników, kołowanie i start
1263	1265	5	6	7	Osiągnięcie gotowości bojowej nr 1 w 2 esk.
1265	1268	4	5	6	Zapuszczanie, kołowanie, start
1264	1267	5	6	7	Osiągnięcie gotowości bojowej nr 1 w 3 esk.
1260	1263	0	0	0	Podanie sygnału osiągnięcia gotowości bojowej nr 1 dla 2 esk.
1260	1264	0	0	0	Podanie sygnału osiągnięcia gotowości bojowej nr 1 dla 3 esk.
1267	1269	4	5	6	Zapuszczanie, kołowanie, start 3 esk.
1266	1268	2	2	2	Oczekiwanie na start drugiej eskadry
1268	1269	2	2	2	Oczekiwanie na start 3 eskadry
1266	1981	24	25	26	Dolot do strefy nr 2, 1-szej esk.
1268	1981	24	25	26	Dolot do strefy nr 2, 2-giej esk.
1269	1981	24	25	26	Dolot do strefy nr 2, 3-ciej esk.
1260	1270	0	0	0	Dowodzenie działaniami bojowymi
1981	1982	8	10	12	Patrolowanie w strefie
1982	1273	28	29	30	Powrót na lotnisko 1-szej esk.

1	2	3	4	5	6
1982	1272	28	29	30	Powrót na lotnisko 2 eskadry
1982	1271	28	29	30	Powrót na lotnisko 3 eskadry
1271	1276	6	8	10	Łądowanie, kołowanie 3 esk.
1272	1275	6	8	10	Łądowanie, kołowanie 2 esk.
1273	1274	6	8	10	Łądowanie, kołowanie 1 esk.
1274	1281	15	20	30	Omówienie wylotu bojowego 1-szej esk.
1275	1283	15	20	30	Omówienie wylotu bojowego 2-giej esk.
1276	1277	15	20	30	Omówienie wylotu bojowego 3-ciej esk.
1274	1282	30	40	50	Odtworzenie gotowości bojowej 1-szej esk.
1275	1284	30	40	50	Odtworzenie gotowości bojowej 2-giej esk.
1276	1285	50	60	70	Odtworzenie gotowości bojowej 3-ciej esk.
1281	1286	5	10	15	Dojście personelu latającego do m. stoisk samolotów 1 esk.
1283	1287	5	10	15	Dojście personelu latającego do m. stoisk samolotów 2 esk.
1277	1288	5	10	15	Dojście personelu latającego do m. stoisk samolotów 3 esk.
1282	1286	5	10	15	Osiągnięcie gotowości boj. nr 2 przez 1 esk.
1284	1287	5	10	15	Osiągnięcie gotowości boj. nr 2 przez 2 esk.
1285	1288	5	10	15	Osiągnięcie gotowości boj. nr 2 przez 3 esk.

1	2	3	4	5	6
1250	1278	0	0	0	Techniczna obsługa lotów bojowych
1278	1285	0	0	0	Techniczne przygotowanie samolotów 3 esk. do powtórnego wylotu
1278	1284	0	0	0	Techniczne przygotowanie samolotów 2 esk. do powtórnego wylotu
1278	1282	0	0	0	Techniczne przygotowanie samolotów 1 esk. do powtórnego wylotu
1254	1279	0	0	0	Zabezpieczenie działań bojowych środkami łączności i UL
1253	1280	0	0	0	Dowóz środków materiałowych na lotnisko
1280	1282	30	40	50	Napełnienie paliwem, powietrzem i tlenem s-tów 1 esk.
1280	1284	30	40	50	Napełnienie paliwem, powietrzem i tlenem s-tów 2 esk.
1280	1285	50	60	70	Napełnienie paliwem, powietrzem i tlenem s-tów 3 esk.
1286	1289	0	0	0	Meldunek o gotowości 1 esk. do powtórnego wylotu
1287	1289	0	0	0	Meldunek o gotowości 2 esk. do powtórnego wylotu
1288	1289	0	0	0	Meldunek o gotowości 3 esk. do powtórnego wylotu
1270	1289	5	10	15	Zebrań meldunków o gotowości pododdziałów do powtórnego wylotu
1278	1289	0	0	0	Meldunek o gotowości dt do działań
1279	1289	0	0	0	Meldunek o gotowości środków łączności i UL do działań bojowych
1280	1289	0	0	0	Meldunek o gotowości b.z. do działań

	1	2	3	4	5	6
1289	1021	5	10	15		Złożenie meldunku o gotowości plm do następnego wylotu bojowego
1289	1230	0	0	0		Oczekiwanie na sygnał do powtórnego wylotu
1023	1290	2	3	4		Podanie terminu startu na 2 wylot dla 21 plm
1286	1291	0	0	0		Oczekiwanie na sygnał do osiągnięcia gotowości bojowej nr 1 esk.
1287	1294	0	0	0		Oczekiwanie na sygnał do osiągnięcia gotowości bojowej nr 1 esk.
1288	1297	0	0	0		Oczekiwanie na sygnał do osiągnięcia gotowości bojowej nr 1 esk.
1024	1292	0	0	0		Podanie sygnału na start dla 21 plm
1290	1291	0	0	0		Podanie sygnału osiągnięcia gotowości bojowej nr 1 esk.
1291	1293	5	6	7		Osiągnięcie gotowości bojowej nr 1 w 1 esk.
1292	1295	0	0	0		Podanie sygnału na start
1293	1295	4	5	6		Zapuszczanie, kołowanie, start
1290	1294	0	0	0		Podanie sygnału osiągnięcia gotowości bojowej w 2 esk.
1294	1296	5	6	7		Osiągnięcie gotowości bojowej nr 1 w 2 esk.
1296	1298	4	5	6		Zapущzenie, kołowanie, start 2 esk.
1292	1296	0	0	0		Podane sygnały na zapущzenie s-tów 2 esk.
1292	1299	0	0	0		Podanie sygnału na zapущzenie silników w 3 esk.
1299	1300	4	5	6		Zapущzenie, kołowanie, start 3 esk.

666						6					
1	2	3	4	5	6	1	2	3	4	5	6
1290	1297	0	0	0	Podanie sygnału na osiągnięcie got. boj. nr 1 w 3 esk.						
1297	1299	5	6	7	Osiągnięcie gotowości bojowej nr 1 w 3 esk.						
1295	1983	16	17	18	Dolot do strefy patrolowania.						
1295	1298	1	1	1	Oczekiwanie na start 2 esk.						
1298	1983	16	17	18	Dolot do strefy patrolowania.						
1298	1300	1	1	1	Oczekiwanie na start 3 esk.						
1300	1983	16	17	18	Dolot do strefy patrolowania.						
1300	1301	0	0	0	Meldunek o wystartowaniu ostatniego s-tu 3 esk.						
1301	1025	0	0	0	Meldunek o zakończeniu startu pułku.						
1290	1292	0	0	0	Kierowanie osiągnięciem gotowości bojowej.						
1301	1320	0	0	0	Kierowanie działaniami bojowymi w drugim wylocie.						
1292	1301	0	0	0	Kierowanie startem pułku.						
1983	1984	8	10	12	Ostrona rzutu ładującego.						
1984	1304	20	21	22	Dolot do lotniska lądowania 1 esk.						
1984	1303	20	21	22	" " " 2 esk.						
1984	1302	20	21	22	" " " 3 esk.						
1304	1307	6	8	10	Łądowanie i kołowanie 1 esk.						
1303	1306	6	8	10	" " " 2 esk.						

1	2	3	4	5	6
1302	1305	6	8	10	Lądowanie i kołowanie 3 esk.
1307	1309	30	40	50	Odtworzenie gotowości bojowej 1 esk.
1306	1311	30	40	50	" " " 2 esk.
1305	1313	50	60	70	" " " 3 esk.
1307	1308	15	20	30	Omówienie lotu bojowego 1 esk.
1306	1310	15	20	30	" " " 2 esk.
1305	1312	15	20	30	" " " 3 esk.
1308	1319	5	10	15	Dojście personelu latającego do rejonu stoisk 1 esk.
1310	1318	5	10	15	" " " 2 esk.
1312	1317	5	10	15	" " " 3 esk.
1278	1314	0	0	0	Techniczne zabezpieczenie działań bojowych w drugim wylocie.
1279	1315	0	0	0	Zabezpieczenie drugiego wylotu środkami łączności i UL.
1280	1316	0	0	0	MTP z drugiego wylotu
1314	1309	0	0	0	Przygotowanie samolotów 1 esk do wylotu bojowego.
1314	1311	0	0	0	Przygotowanie samolotów 2 esk. do wylotu bojowego.
1314	1313	0	0	0	Przygotowanie samolotów 3 esk. do wylotu bojowego.
1316	1309	30	40	50	Napełnianie paliwem, powietrzem i tlenem 1 esk.
1316	1311	30	40	50	Napełnianie paliwem, powietrzem i tlenem 2 esk.
1316	1313	30	40	50	Napełnianie paliwem, powietrzem i tlenem 2 esk.

1	2	3	4	5	6
1309	1319	5	10	15	Osiągnięcie gotowości bojowej nr 2 - 1 esk.
1311	1318	5	10	15	Osiągnięcie gotowości bojowej nr 2 - 2 esk.
1313	1317	5	10	15	Osiągnięcie gotowości bojowej nr 2 - 3 esk.
1320	1321	5	10	15	Zebranie meldunków z pododdziałów o osiągnięciu gotowości nr 2
1319	1321	0	0	0	Meldunek o gotowości bojowej nr 2 - 1 esk.
1318	1321	0	0	0	Meldunek o gotowości bojowej nr 2 - 2 esk.
1317	1321	0	0	0	Meldunek o gotowości bojowej nr 2 - 3 esk.
1314	1321	0	0	0	Meldunek o gotowości dl do działań.
1315	1321	0	0	0	Meldunek o gotowości ddl do działań.
1316	1321	0	0	0	Meldunek o gotowości b z do działań.
1321	1028	5	10	15	Meldunek o gotowości bojowej plm do dalszych działań bojowych.
1006	1350	30	40	60	Opracowanie i wysłanie zarządzenia do 22 plm.
1350	1351	10	20	30	Sprecyzowanie zadań dla pododdziałów dotyczących wstępnego przygotowania do działań bojowych.
1351	1352	20	30	40	Postawienie zadań dowódcom pododdziałów i szefom służb dot. wstępnego przygotowania do działań bojowych.
1016	1352	20	30	40	Przejazd oficera łącznikowego 2 DLM do 22 plm.
1352	1353	20	30	40	Postawienie zadania dowódcy 22 plm.
1352	1356	15	20	30	Postawienie zadania dot. wstępnego przygotowania do działań w dt.

1	2	3	4	5	6
1352	1357	15	20	30	Postawienie zadań dot. wstępnego przygotowania do działań środków łączności i UL.
1352	1358	15	20	30	Postawienie zadania bojowego dotyczącego wstępnego przygotowania do działań bz.
1353	1354	15	20	30	Analiza zadania boj. przez dowódcę 22 plm.
1354	1355	15	20	30	Udzielenie wytycznych ofic. sztabu i szefom służb.
1356	1364	0	0	0	Realizacja wstępnego przygotowania do działań w dt w zakresie przyjęcia i zdania sprzętu lotniczego.
1357	1363	0	0	0	Realizacja wstępnego przygotowania w zakresie przyjęcia nowego sprzętu łączności i UL.
1358	1362	0	0	0	Realizacja wstępnego przygotowania w zakresie dowozu środków materiałowych bz
1355	1364	0	0	0	Konkretyzacja wstępnego przygotowania do działań w dt.
1355	1363	0	0	0	Konkretyzacja wstępnego przygotowania do działań w ddi.
1355	1362	0	0	0	Konkretyzacja wstępnego przygotowania do działań w bz
1355	1359	2	5	10	Wydanie ustnego zarządzenia przygotowawczego do 1 esk.
1355	1360	2	5	10	Wydanie ustnego zarządzenia przygotowawczego do 2 esk.
1355	1361	2	5	10	Wydanie ustnego zarządzenia przygotowawczego do 3 esk.
1355	1366	90	120	180	Wypracowanie decyzji przez dowódcę 22 plm.
1366	1369	10	20	30	Meldowanie decyzji przez dowódcę plm.

1	2	3	4	5	6
1366	1368	60	90	120	Opracowanie materiałów do postawienia zadania bojowego.
1368	1370	0	0	0	Przybycie dowódców pododdziałów na postawienie zadania bojowego.
1369	1370	10	15	20	Sprecyzowanie zadań dla pododdziałów.
1370	1372	30	40	60	Postawienie zadania boj. w plm.
1355	1365	40	60	90	Opracowanie przez szefów służb i oficerów sztabu danych do decyzji dowódcy 22 plm.
1365	1366	0	0	0	Meldowanie propozycji przez szefów służb i ofic. sztabu dla dowódcy plm.
1361	1392	0	0	0	Prowadzenie działań bojowych przez 3 esk.
1360	1371	90	120	150	Odpoczynek personelu latającego 2 esk.
1371	1374	30	60	90	Wstępne przygotowanie 2 esk. do osłony desantu powietrznego.
1359	1367	90	120	150	Odpoczynek personelu latającego 3 kl. 1 esk.
1367	1373	30	60	90	Wstępne przygotowanie 3 kl do osłony desantu powietrznego.
1372	1373	10	15	20	Przejazd dcy 1 esk. na swoje SD.
1372	1374	10	15	20	" " 2 esk. " "
1372	1382	10	15	20	" " 3 esk. " "
1372	1377	10	15	20	" " DT " "
1372	1376	10	15	20	" " dcl " "
1372	1375	10	15	20	" " bz " "

1	2	3	4	5	6
1373	1379	10	15	20	Postawienie zadania boj. 3 kl. 1 esk.
1379	1380	40	60	90	Przygotowanie 3 kl do osłony desantu powietrznego.
1359	1390	0	0	0	Prowadzenie działań boj. przez 1 i 2 kl. 1 esk.
1380	1385	10	20	30	Rozgrywka działań boj. w 3kl 1 esk.
1385	1389	5	10	15	Osiągnięcie gotowości boj. nr 2 przez 3 kl.
1364	1377	0	0	0	Wstępne przygot. s-tów do działań boj.
1363	1376	0	0	0	Wstępne przygot. śr, łączności i UL
1362	1375	0	0	0	Realizacja wstępnego przygot. śr. materiałowych do działań.
1374	1378	15	20	30	Postawienie zadania bojowego personelowi latającemu 2 esk.
1378	1381	40	60	90	Przygotowanie 2 esk do osłony desantu pow.
1381	1386	10	20	30	Rozgrywka działań bojowych
1386	1391	5	10	15	Osiągnięcie got. boj. nr 2 przez 2 esk.
1377	1382	15	20	30	Postawienie zadania bojowego w DT.
1376	1383	15	20	30	" " " w oddl
1375	1384	20	30	40	" " " w bz
1372	1400	0	0	0	Kontrola przygot. plm do działań.
1372	1409	0	0	0	Zbieranie meldunków z pododdz.

- 57 -

2

1	2	3	4	5	6
1382	1387	0	0	0	Techniczna obsługa dział. bojow.
1387	1389	0	0	0	Przygotowanie s-tów 3 Dk 1 esk. do dział. bojowych.
1382	1403	0	0	0	Remont s-tów - prace okresowe.
1387	1402	0	0	0	Przeгляд s-tów powracających z zadania bojowego.
1383	1404	0	0	0	Zabezpieczenie dział. bojowych przez środki łączności i UL
1384	1388	0	0	0	MTZ dział. bojowych.
1388	1401	0	0	0	Uzupełnienie dystrybutów paliwem i dowóz amunicji na lotn.
1384	1405	0	0	0	Przygotowanie środków materiałowych do prowadz. dział. bojowych.
1387	1391	0	0	0	Przygotowanie samolotów 2 esk do wylotu.
1388	1389	0	0	0	Tankowanie s-tów 3 kl paliwem, tlenem i powietrzem.
1388	1391	0	0	0	" " 2 esk. " " "
1389	1390	0	0	0	Podmiana personelu latającego 1 i 2 kl 1 esk.
1390	1393	15	20	30	Postawienie zadania bojowego 1 i 2 kl 1 esk.
1393	1395	40	60	90	Przygotowanie 1 i 2 kl 1 esk. do osłony desantu powietrznego.
1395	1397	10	20	30	Rozgrzywka dział. bojowych.
1389	1398	0	0	0	Prowadzenie dział. bojowych przez 1 kl 1 esk.
1397	1406	5	10	15	Osiągnięcie gotowości bojowej nr 2 przez 1 i 2 kl 1 esk.

1	2	3	4	5	6
1391	1408	0	0	0	Prowadzenie działań bojowych przez 2 esk.
1392	1394	15	20	30	Postawienie zadania bojowego 3 esk.
1391	1392	0	0	0	Podmiana personelu latającego 3 esk.
1394	1396	40	60	90	Przygotowanie 3 esk. do osłony des. pow.
1396	1399	10	20	30	Rozgrywka działań boj. w 3 esk.
1401	1406	0	0	0	Napełnianie paliwem, powietrzem i tlenem s-tów 1 i 2 kl 1 esk.
1401	1407	0	0	0	" " " " " " 3 esk.
1402	1406	0	0	0	Przygotowanie s-tów 1 i 2 kl 1 esk do działań bojowych.
1402	1407	0	0	0	Przygotowanie s-tów 1 i 2 kl 3 esk. do działań bojowych.
1399	1407	5	10	15	Osiągnięcie got. boj. nr 2 przez 3 esk.
1406	1409	0	0	0	Meldowanie o got. 1 esk. do osł. des.
1408	1409	0	0	0	Meldowanie o got. 2 esk. do osł. des.
1407	1409	0	0	0	Meldowanie o got. 3 esk. do osł. des.
1400	1409	0	0	0	Meldowanie o zakończeniu przygotowania pułku do działań.
1403	1409	0	0	0	Meldowanie o got. DT do działań bojowych.
1404	1409	0	0	0	Meldowanie o got. śr. łączn. i UL.
1401	1405	0	0	0	Meldowanie o got. grupy MTZ
1405	1409	0	0	0	Meldowanie bz o got. do działań.

1	2	3	4	5	6
1409	1017	5	10	15	Meldowanie o gotowości plm do osłony desantu powietrznego.
1409	1411	0	0	0	Oczekiwanie na sygnał rozpoczęcia działań z DLM.
1019	1411	2	3	5	Podanie terminu startu dla 22 plm
1411	1412	0	0	0	Podanie sygnału osiągnięcia gotowości nr 1 w 1 esk.
1412	1414	5	6	7	Osiągnięcie gotowości Nr 1
1414	1415	4	5	6	Zapuszczanie silników, kołowanie i start.
1413	1416	5	6	7	Osiągnięcie gotowości bojowej nr 1 w 2 esk.
1416	1418	4	5	6	Zapuszczanie, kołowanie i start.
1417	1419	5	6	7	Osiągnięcie gotowości bojowej nr 1 w 3 esk.
1411	1413	0	0	0	Podanie sygnału osiągnięcia gotowości bojowej nr 1 dla 2 esk.
1411	1417	0	0	0	" " " " dla 3 esk.
1419	1420	4	5	6	Zapuszczanie, kołowanie, start.
1415	1418	2	2	2	Oczekiwanie na start drugiej eskadry.
1418	1420	2	2	2	" " " 3 eskadry.
1415	1981	19	20	21	Dolot do strefy nr 3 1-szej eskadry.
1418	1981	19	20	21	" " " 2-giej eskadry.
1420	1981	19	20	21	" " " 3 eskadry.
1411	1421	0	0	0	Dowodzenie działaniami bojowymi.

1	2	3	4	5	6
1981	1982	8	10	12	Patrolowanie w strefie.
1982	1424	23	24	25	Powrót na lotnisko 1 esk.
1982	1423	23	24	25	Powrót na lotnisko 2 esk.
1982	1422	23	24	25	Powrót na lotnisko 3 eskadry
1422	1427	6	8	10	Łądowanie i kołowanie 3 esk.
1423	1426	6	8	10	" " 2 esk.
1424	1425	6	8	10	" " 1 esk.
1425	1435	15	20	30	Omówienie wylotu bojowego 1 esk.
1426	1433	15	20	30	" " 2 esk.
1427	1428	15	20	30	" " 3 esk.
1425	1436	30	40	50	Odtworzenie gotowości bojowej 1 esk.
1426	1434	30	40	50	Odtworzenie gotowości bojowej 2 esk.
1427	1432	50	60	70	Odtworzenie gotowości bojowej 3 esk.
1435	1437	5	10	15	Dojście personelu latającego do m. stoisk samolotów 1 esk.
1433	1438	5	10	15	" " " 2 esk.
1428	1439	5	10	15	" " " 3 esk.
1436	1437	5	10	15	Osiągnięcie gotowości boj. nr 2 przez 1 esk.
1434	1438	5	10	15	" " " 2 esk.

1	2	3	4	5	6
1432	1439	5	10	15	Osięgnięcie gotowości bojowej nr 2 przez 3 esk.
1402	1429	0	0	0	Techniczna obsługa lotów bojowych.
1429	1432	0	0	0	Techniczne przygotowanie samolotów 3 esk. do powtórnego wylotu.
1429	1434	0	0	0	Techni. przygotowanie s-tów 2 esk. do powtórnego wylotu.
1429	1436	0	0	0	Techn. przygotowanie s-tów 1 esk. do powtórnego wylotu.
1403	1430	0	0	0	Zabezpieczenie działających bojowych środkami łączności i UL.
1405	1431	0	0	0	Dowóz środków materiałowych na lotnisko.
1431	1436	30	40	50	Napełnienie paliwem, powietrzem i tlenem 1 esk.
1431	1434	30	40	50	" " " " 2 esk.
1431	1432	50	60	70	" " " " 3 esk.
1437	1440	0	0	0	Meldunek o gotowości 1 esk. do powtórnego ^{wy} lotu.
1438	1440	0	0	0	Meldunek o gotowości 2 esk. do powtórnego wylotu.
1439	1440	0	0	0	Meldunek o gotowości 3 esk. do powtórnego wylotu.
1421	1440	5	10	15	Zebranie meldunków o gotowości pododdziałów <u>do</u> powtórnego wylotu.
1429	1440	0	0	0	Meldunek o gotowości dt do działań.

- 62 -

1	2	3	4	5	6
1430	1440	0	0	0	Meldunek o gotowości środków łączności i UL do działań bojowych
1431	1440	0	0	0	Meldunek o gotowości bz do działań.
1440	1021	5	10	15	Złożenie meldunku o gotowości plm do następnego wylotu bojowego.
1440	1441	0	0	0	Oczekiwanie na sygnał do powtórnego wylotu.
1023	1441	2	3	4	Podanie terminu startu na 2 wylot dla 22 plm.
1437	1442	0	0	0	Oczekiwanie na sygnał do osiągnięcia gotowości bojowej nr 1 - 1 esk.
1438	1444	0	0	0	Oczekiwanie na sygnał do osiągnięcia got. boj. nr 1 - 2 esk.
1439	1448	0	0	0	" " " " " " - 3 esk.
1441	1442	0	0	0	Podanie sygnału osiągnięcia gotowości bojowej nr 1 - 1 esk.
1441	1445	0	0	0	Kierowanie osiągnięciem gotowości bojowej.
1442	1443	5	6	7	Osiągnięcie gotowości bojowej nr 1 w 1 esk.
1445	1446	0	0	0	Podanie sygnału na start 1 esk.
1443	1446	4	5	6	Zapuszczenie, kołowanie, start.
1441	1444	0	0	0	Podanie sygnału osiągnięcia gotowości bojowej w 2 esk.
1444	1447	5	6	7	Osiągnięcie gotowości nr 1 przez 2 esk.
1447	1450	4	5	6	Zapuszczenie, kołowanie, start.

	1	2	3	4	5	6
1441	1448	0	0	0	0	Podanie sygnału na osiągnięcie got. w 3 esk.
1448	1449	5	6	7	7	Osiągnięcie gotowości bojowej nr 1 w 2 esk.
1446	1983	16	17	18	18	Dolot do strefy patrolowania 1 esk.
1449	1451	4	5	6	6	Zapuszczenie, kołowanie i start 3 esk.
1446	1450	1	1	1	1	Oczekiwanie na start 2 esk.
1445	1452	0	0	0	0	Kierowanie startem pułku.
✓ 1450	1483	16	17	18	18	Dolot do strefy patrolowania 2 esk.
1450	1451	1	1	1	1	Oczekiwanie na start 3 eskadry.
1451	1483	16	17	18	18	Dolot do strefy patrolowania 3 esk.
1451	1452	0	0	0	0	Zakończenie startu pułku.
1452	1024	0	0	0	0	Meldunek o zakończeniu startu pułku.
1452	1471	0	0	0	0	Kierowanie działaniami w drugim wylocie.
1983	1984	8	10	12	12	Oskona rzutu ładującego.
1984	1455	18	19	20	20	Dolot do lotniska lądowania 1 esk.
1984	1454	18	19	20	20	" " " 2 esk.
1984	1453	18	19	20	20	" " " 3 esk.
1455	1458	6	8	10	10	Łądwanie i kołowanie 1 esk.
1454	1456	6	8	10	10	" " " 2 "

- 54 -

1	2	3	4	5	6
1458	1460	30	40	50	Odtworzenie gotowości bojowej 1 esk.
1456	1462	30	40	50	" " " 2 esk.
1457	1464	50	60	70	" " " 3 esk.
1548	1459	15	20	30	Omówienie lotu bojowego 1 esk.
1456	1461	15	20	30	" " " 2 esk.
1457	1463	15	20	30	" " " 3 esk.
1459	1468	5	10	15	Dojście personelu latającego do rejonu stoisk 1 esk.
1461	1469	5	10	15	" " " " 2 esk.
1463	1470	5	10	15	" " " " 3 esk.
1429	1465	0	0	0	Techniczne zabezpieczenie działań bojowych w drugim wylocie.
1430	1466	0	0	0	Zabezpieczenie drugiego wylotu śr. łączności i Ul.
1431	1467	0	0	0	MTZ drugiego wylotu.
1465	1460	0	0	0	Przygotowanie samolotów 1 esk. do wylotu bojowego.
1465	1462	0	0	0	" " " 2 " " "
1465	1464	0	0	0	" " " 3 esk. " "
1467	1460	30	40	50	Napełnienie paliwem, powietrzem i tlenem 1 esk.
1467	1462	30	40	50	" " " " 2 esk.
1467	1464	50	60	70	" " " " 3 esk.

1	2	3	4	5	6
1460	1468	5	10	15	Osiągnięcie gotowości bojowej nr 2 - 1 esk.
1462	1469	5	10	15	" " " - 2 esk.
1464	1470	5	10	15	" " " - 3 esk.
1471	1472	5	10	15	Zebranie meldunków z pododdz. o osiągnięciu gotowości nr 2.
1468	1472	0	0	0	Meldunek o gotowości bojowej nr 2 - 1 esk.
1469	1472	0	0	0	" " " " 2 esk.
1470	1472	0	0	0	" " " " 3 esk.
1465	1472	0	0	0	Meldunek o gotowości dt do działających,
1466	1472	0	0	0	" " " " ddl " "
1467	1472	0	0	0	" " " " bz " "
1472	1028	5	10	15	Meldunek o gotowości bojowej plm do dalszych działań bojowych.
302	1650	10	20	30	Wydanie zarządzeń okresu zagrożenia.
1650	1651	120	180	240	Przejście na lotniska zapasowe.
1651	1652	1200	1500	2000	Przejście 1 DIM na kierunek operacyjny.
1652	1653	0	0	0	Ochrona wojsk Frontu DIM i udział w walce o panowanie w powietrzu.
316	1653	30	40	60	Wydanie rozkazów i zarządzeń dotyczących osłony desantu.

1	2	3	4	5	6
1653	1654	20	30	40	Analiza zadania bojowego
1654	1655	20	30	40	Zapoznanie z zamiarem działań DIM i udzielenie wytycznych oficerom sztabu i szefom służb.
1655	1656	40	60	80	Opracowanie danych do decyzji dcy przez ofic. sztabu i szefów służb.
1655	1656	60	90	120	Wypracowanie decyzji przez dce 1 DIM.
1655	1664	0	0	0	Wydanie zarządzeń dot. realizacji przedsięwzięć czasochłonnych.
1656	1657	0	0	0	Meldowanie propozycji dcy DIM przez oficerów sztabu i szefów służb.
1657	1658	40	50	60	Przejazd dcy 1 DIM na SD 1 AL.
1658	1659	20	40	60	Źgodnienie współdziałania dcy 1 DIM z sąsiadami.
1659	1660	20	30	60	Meldowanie decyzji przez dce 1 DIM dcy 1 AL
1660	1661	40	50	60	Przejazd dcy 1 DIM z AL na SD 1 DIM.
1661	1663	5	10	15	Ustalenie składu oficerów łącznikowych do plm.
1661	1662	5	10	15	Zapoznanie oficerów ze zmianami elementów decyzji.
1664	1666	0	0	0	Realizacja przedsięwzięć czasochłonnych.
1665	1666	0	0	0	Kontrola i pomoc w przygotowaniu pułków do działań bojowych.
1657	1663	60	90	120	Przygotowanie materiałów przez sztab 1 DIM do postawienia zadań bojowych podległym jednostkom.

- 67 -

1	2	3	4	5	6
1657	1662	60	90	120	Opracowanie przez szefów służb zarządzeń dla plm.
1663	1665	30	40	50	Udziałenie wytycznych oficerom łącznikowym przez dcę 1 DIM.
1661	1665	30	60	90	Opracowanie rozkazu bojowego 1 DIM.
1666	325	10	16	20	Meldowanie o gotowości 1 DIM do osłony desantu powietrznego.
1666	1667	0	0	0	Oczekiwanie na podanie sygnału o starcie desantu powietrznego.
1990	1667	0	0	0	Podanie sygnału o starcie desantu powietrznego.
1667	1668	5	10	20	Obliczanie początku startu dla poszczególnych plm.
1668	1677	0	0	0	Dowodzenie działaniami 1 DIM.
1677	1669	10	20	30	Zebrańie meldunków o gotowości pułków do powtórnego wylotu.
1669	1991	0	0	0	Złożenie meldunku o gotowości 1 DIM do osłony rzutu ładunku - jącego desantu powietrznego.
1669	1670	0	0	0	Oczekiwanie na sygnał startu rzutu ładującego.
1992	1670	2	5	10	Podanie terminu startu rzutu ładującego.
1670	1671	5	10	20	Obliczenie początku startu dla plm w powtórnym wylocie.
1671	1672	0	0	0	Prowadzenie działań bojowych.
1672	1673	0	0	0	" " "
1673	1674	0	0	0	" " "
1674	1675	0	0	0	" " "

- 60 -

1	2	3	4	5	6
1675	1676	10	20	30	Zbieranie meldunków od plm o gotowości do następnych działań bojowych.
1676	1993	5	10	15	Meldowanie o got. i DIM do dalszych działań bojowych.
1655	1500	30	40	60	Opracowanie i wysłanie zarządzenia do 10 plm
1500	1501	10	20	30	Sprecyzowanie zadań dla pododdziałów dotyczących wstępnego przygotowania do działań bojowych.
1501	1502	20	30	40	Postawienie zadań dowódcom pododdziałów i szefom służb dot. wstępnego przygotowania do działań bojowych.
1665	1502	10	20	30	Przejazd oficera łącznikowego i DIM do 10 plm.
1502	1503	20	30	40	Postawienie zadania dowódcy 10 plm.
1502	1505	15	20	30	Postawienie zadania dot. wstępnego przygotowania do działań w dt.
1502	1506	15	20	30	Postawienie zadań dot. wstępnego przygotowania do działań środków łączności i UL.
1502	1507	15	20	30	Postawienie zadania boj. dotyczącego wstępnego przygotowania do działań bz.
1503	1504	15	20	30	Analiza zadania bojowego przez dcę 10 plm.
1504	1508	15	20	30	Udzielenie wytycznych ofic. sztabu i szefom służb.
1505	1514	0	0	0	Realizacja wstępnego przygotowania do działań w dt w zakresie przyjęcia i zadania sprzętu lotniczego.
1506	1515	0	0	0	Realizacja wstępnego przygotowania w zakresie przyjęcia nowego sprzętu łączności i UL.

1	2	3	4	5	6
1507	1516	0	0	0	Realizacja wstępnego przygotowania w zakresie dowozu środków materiałowych.
1508	1514	0	0	0	Konkretyzacja wstępnego przygotowania do działań w dt.
1508	1515	0	0	0	Konkretyzacja wstępnego przygotowania do działań w ddl.
1508	1516	0	0	0	Konkretyzacja wstępnego przygotowania do działań w bz
1508	1509	2	5	10	Wydanie ustnego zarządzenia przygotowanego do 1 esk.
1508	1510	2	5	10	Wydanie ustnego zarządzenia przygotowanego do 2 esk.
1508	1511	2	5	10	Wydanie ustnego zarządzenia przygotowanego do 3 esk.
1508	1512	90	120	180	Wypracowanie decyzji przez dowódcę 10 plm.
1512	1518	10	20	30	Meldowanie decyzji przez dowódcę 10 plm.
1512	1517	50	90	120	Opracowanie materiałów do postawienia zadania bojowego.
1517	1521	0	0	0	Przybycie dowódcy pododdziałów na postawienie zadania bojowego.
1518	1521	10	15	20	Sprecyzowanie zadań dla pododdziałów.
1521	1522	30	40	60	Postawienie zadania bojowego w plm.
1508	1513	40	60	90	Opracowanie przez szefów służb i oficerów sztabu danych do decyzji dowódcy 10 plm.
1513	1512	0	0	0	Meldowanie propozycji przez szefów służb i ofic. sztabu dla dowódcy plm.
1511	1542	0	0	0	Prowadzenie działań bojowych przez 3 esk.

100

1	2	3	4	5	6
1510	1520	90	120	150	Od poczynek personelu latającego. 2 esk.
1520	1524	30	60	90	Wstępne przygotowanie 2 esk. do osłony desantu powietrznego.
1509	1519	90	120	150	Od poczynek personelu latającego 3 kl 1 esk.
1519	1523	30	60	90	Wstępne przygotowanie do osłony desantu powietrznego.
1522	1523	108	15	20	Przejazd dcy 1 esk. na swoje SD
1522	1524	10	15	20	" 2 esk.
1522	1542	10	15	20	" 3 esk.
1522	1527	10	15	20	" DP
1522	1528	10	15	20	" dd1
1522	1529	10	15	20	" bz
1523	1525	10	15	20	Postawienie zadania boj. 3 kl. 1 esk.
1525	1530	40	60	90	Przygotowanie 3 kl do osłony desantu powietrznego.
1509	1540	0	0	0	Prowadzenie działań boj. przez 1 i 2 kl. 1 esk.
1530	1538	10	20	30	Rozgrywka działań boj. w 3 kl. 1 esk.
1538	1539	5	10	15	Osiągnięcie gotowości boj. nr 2 przez 3 kl 1 esk.

1	2	3	4	5	6
1524	1526	15	20	30	Postawienie zadania bojowego personelowi latającemu 2 esk.
1526	1531	40	60	90	Przygotowanie 2 esk. do osłony desantu pow.
1531	1537	10	20	30	Rozgrzywka działą bojowych
1537	1541	5	10	15	Osiągnięcie got. boj. nr 2 przez 2 esk.
1527	1532	15	20	30	Postawienie zadania bojowego DT
1528	1533	15	20	30	" " " w dd1
1529	1534	20	30	40	" " " w bz
1522	1549	0	0	0	Kontrola przygot. plm do działą
1522	1559	0	0	0	Zbieranie meldunków z pododdz.
1532	1536	0	0	0	Techniczna obsługa dział, bojow.
1536	1539	0	0	0	Przygot. stów 3 kl 1 esk. do działą bojowych
1532	1555	0	0	0	Remont stów - prace okresowe
1536	1554	0	0	0	Przeгляд stów powracających z zadania bojowego
1533	1556	0	0	0	Zabezpieczenie działą bojow. przez środki łączności i UL
1534	1535	0	0	0	MPZ działą bojowych
1535	1550	0	0	0	Uzupelnienie dystrybutorów paliwem i dowóz amunicji na lotnisko
1534	1557	0	0	0	Przygot. środków materiałowych do prowadz. działą bojowych

1	2	3	4	5	6
1535	1539	0	0	0	Tankowanie stów 3 kl. paliwem, tlenem i powietrzem
1535	1541	0	0	0	" " 2 esk. " " "
1539	1540	0	0	0	Podmiana personelu latającego 1 i 2 kl. 1 esk.
1536	1541	0	0	0	Przygotowanie stów 2 esk. do działań bojowych
1540	1543	15	20	30	Postawienie zadania bojowego 1 i 2 kl. 1 esk.
1543	1545	40	60	90	Przygotowanie 1 i 2 kl. 1 esk. do osłony desantu pow.
1545	1547	10	20	30	Rozgrywka działań bojowych
1539	1551	0	0	0	Prowadzenie działań bojowych przez 3 kl. 1 esk.
1547	1552	5	10	15	Osiągnięcie gotowości bojowej nr 2 przez 1 i 2 kl. 1 esk.
1541	1558	0	0	0	Prowadzenie działań bojowych przez 2 esk.
1542	1544	15	20	30	Postawienie zadania bojowego 3 esk.
1541	1542	0	0	0	Podmiana personelu latającego 3 esk.
1544	1546	40	60	90	Przygot. 3 esk. do osłony des. pow.
1546	1548	10	20	30	Rozgrywka działań boj. w 3 esk.
1550	1552	0	0	0	Napełnianie paliwem, powietrzem i tlenem stów 1 i 2 kl. 1 esk.
1550	1553	0	0	0	Napełnianie paliwem, powietrzem i tlenem stów 1 i 2 kl. 3 esk.
1554	1552	0	0	0	Przygot. stów 1 i 2 kl. 1 esk. do działań bojow.

Handwritten notes:
 1535
 1539

Handwritten notes:
 1547
 1552

1	2	3	4	5	6
1554	1553	0	0	0	Przygot. stów 1 i 2 kl. 3 esk. do działań bojow.
1548	1553	5	10	15	Osiągnięcie got. boj. nr 2 przez 3 esk.
1552	1559	0	0	0	Meldowanie o got. 1 esk. do osł. des.
1558	1559	0	0	0	" " 2 esk. " " "
1553	1559	0	0	0	" " 3 esk. " " "
1549	1559	0	0	0	Meldowanie o zakończeniu przygot. pułku do działań
1555	1559	0	0	0	Meldowanie o got. dt do działań bojowych
1556	1559	0	0	0	Meldowanie o got. sr. łączn. i UI
1550	1557	0	0	0	Meldow. o got. grupy WPTZ
1557	1559	0	0	0	Meldow. bz o got. do działań
1559	1666	5	10	15	Meldowanie o gotowości 10 plm do osłony desantu powietrznego
1559	1560	0	0	0	Oczekiwanie na sygnał rozpoczęcia działań z DIM
1668	1560	2	3	5	Podanie terminu startu dla 10 plm
1560	1561	0	0	0	Podanie sygnału osiągnięcia got. nr 1
1560	1562	0	0	0	Podanie sygnału osiągnięcia got. nr 1 w 2 esk.
1561	1563	5	6	7	Osiągnięcie gotowości bojowej nr 1
1563	1564	4	5	6	Zapuszczanie silników, kołowanie i start
1562	1565	5	6	7	Osiągnięcie gotowości bojowej nr 1 w 2 esk.
1565	1567	4	5	6	Zapuszczanie, kołowanie, start

1	2	3	4	5	6
1560	1566	0	0	0	Podanie sygnału osiągnięcia got. nr 1 w 3 esk.
1566	1568	5	6	7	Osiągnięcie gotowości nr 1 w 3 esk.
1568	1569	4	5	6	Zapuszczenie, kołowanie, start
1564	1567	2	2	2	Oczekiwanie na start 2 esk.
1567	1569	2	2	2	" " " 3 esk.
1564	1980	8	9	10	Dolot do początkowej rubieży osłony 1 esk.
1567	1980	8	9	10	" " " " 2 esk.
1569	1980	8	9	10	" " " " 3 esk.
1560	1570	0	0	0	Dowodzenie działaniami bojowymi
1980	1981	30	30	30	Towarzyszenie
1981	1573	13	14	15	Powrót na lotnisko 1 esk.
1981	1572	13	14	15	" " " 2 esk.
1981	1571	13	14	15	" " " 3 esk.
1571	1576	6	8	10	Łądowanie i kołowanie 3 esk.
1572	1575	6	8	10	" " " 3 esk.
1573	1574	6	8	10	" " " 1 esk.
1574	1578	15	20	30	Omówienie wylotu bojowego 1 esk.
1575	1580	15	20	30	" " " 2 esk.

Handwritten red marks and numbers at the top of the page.

1	2	3	4	5	6
1576	1577	15	20	30	Omówienie wylotu bojowego 3 esk.
1574	1579	30	40	50	Odtworzenie gotowości bojowej 1 esk.
1575	1581	30	40	50	" " " 2 esk.
1576	1582	50	60	70	" " " 3 esk.
1578	1586	5	10	15	Dojście personelu latającego w rejon stoisk stów 1 esk.
1580	1587	5	10	15	" " " " 2 esk.
1577	1588	5	10	15	" " " " 3 esk.
1579	1586	5	10	15	Osiągnięcie gotowości nr 2 przez 1 esk.
1581	1587	5	10	15	" " " " 2 esk.
1582	1588	5	10	15	" " " " 3 esk.
1554	1583	0	0	0	Techniczna obsługa lotów boj. 3 esk.
1583	1582	0	0	0	Techn. przygot. stów do powtórnego wylotu 3 esk.
1583	1581	0	0	0	" " " " 2 esk.
1583	1579	0	0	0	" " " " 1 esk.
1556	1584	0	0	0	Zabezpieczenie działań bojowych środkami łączności ¹ UL
1557	1585	0	0	0	Dowóz środków materiałowych na lotnisko
1585	1579	30	40	50	Napekniecie paliwem, powietrzem i tlenem 1 esk.
1585	1581	30	40	50	" " " " 2 esk.
1585	1582	50	60	70	" " " " 3 esk.

1	2	3	4	5	6
1586	1589	0	0	0	Meldunek o got. 1 esk. do powtórnego wylotu
1587	1589	0	0	0	" " 2 esk.
1588	1589	0	0	0	" " 3 esk.
1570	1589	5	10	15	Zebranie, meldunków o got. pododdz. do powtórnego wylotu
1583	1589	0	0	0	Meldunek o gotowości dt do działań
1584	1589	0	0	0	Meldunek o got. śr. łączności i UI do działań
1585	1589	0	0	0	Meldunek o got. bz do działań
1589	1669	5	10	15	Złożenie meldunku o got. plm do następnego wylotu bojowego
1589	1590	0	0	0	Oczekiwanie na sygnał do powtórnego wylotu
1586	1591	0	0	0	Oczekiwanie na sygnał do osiągnięcia got. boj. nr 1 1 esk.
1587	1593	0	0	0	" " " " 2 esk.
1588	1595	0	0	0	" " " " 3 esk.
1671	1590	2	3	4	Podanie terminu startu w następnym wylocie
1590	1591	0	0	0	Podanie sygnału osiągnięcia got. boj. nr 1 w 1 esk.
1591	1592	5	6	7	Osiąganie got. boj. nr 1 w 1 esk.
1592	1597	4	5	6	Zapuszczanie, kokowanie, start 1 esk.

2

1	2	3	4	5	6
1590	1593	0	0	0	Podanie sygnału osiągnięcia got. boj. nr 1 w 2 esk.
1593	1596	5	6	7	Osiągnięcie got. boj. nr 1 w 2 esk.
1596	1598	4	5	6	Zapuszczanie, kołowanie, start 2 esk.
1594	1597	0	0	0	Podanie sygnału na start 1 esk.
1597	1983	19	20	21	Dolot do strefy patrolowania 1 esk.
1594	1596	0	0	0	Podanie sygnału na uruchomienie sków 2 esk.
1597	1598	1	1	1	Oczekiwanie na start 2 esk.
1598	1983	19	20	21	Dolot do strefy patrolowania 2 esk.
1595	1599	5	6	7	Osiągnięcie got. boj. nr 1 w 3 esk.
1598	1600	1	1	1	Oczekiwanie na start 3 esk.
1599	1600	4	5	6	Zapuszczanie, kołowanie, start 3 esk.
1600	1983	19	20	21	Dolot do strefy patrolowania 3 esk.
1590	1595	0	0	0	Podanie sygnału osiągnięcia got. boj. nr 1 w 3 esk.
1594	1590	0	0	0	Podanie sygnału na uruchomienie sków 3 esk.

2

1	2	3	4	5	6
1672	1594	0	0	0	Podanie sygnału na rozpoczęcie startu pułku
1600	1601	0	0	0	Zakończenie startu pułku
1601	1673	0	0	0	Meldunek o zakończeniu startu pułku
1601	1602	0	0	0	Kierowanie działaniami w II wylocie
1601	1673	0	0	0	Meldunek do 10 UI o zakończeniu startu
1983	1984	8	10	12	Oslona rzutbu ładującego
1984	1605	23	24	25	Dołot do lotniska lądowania 1 esk.
1984	1604	23	24	25	" " " " 2 esk.
1984	1603	23	24	25	" " " " 3 esk.
1605	1606	6	8	10	Lądowanie i kołowanie 1 esk.
1604	1607	6	8	10	" " " " 2 esk.
1603	1608	6	8	10	" " " " 3 esk.
1606	1614	30	40	50	Odtworzenie gotowości bojowej 1 esk.
1607	1612	30	40	50	" " " " 2 esk.
1608	1611	15	20	30	" " " " 3 esk.
1615	1616	5	10	15	Dojście personelu latającego w rejon stoisk 1 esk.
1613	1617	5	10	15	" " " " 2 esk.
1611	1618	5	10	15	" " " " 3 esk.
1583	1609	0	0	0	Techniczne zabezp. działań bojowych w II wylocie.

						6
1	2	3	4	5		
1584	1619	0	0	0	Zabezpieczenie II wylotu środkami łączności i UL	
1585	1620	0	0	0	WPTZ II wylotu	
1590	1594	0	0	0	Kierowanie osiągnięcia got. boj. nr 1	
1594	1601	0	0	0	Kierowanie startem pułku	
1609	1614	0	0	0	Przygotowanie stów 1 esk. do wylotu bojowego	
1609	1612	0	0	0	" " 2 esk. " " " "	
1609	1610	0	0	0	" " 3 esk. " " " "	
1620	1614	30	40	50	Napełnianie paliwem, powietrzem i tlenem stów 1 esk.	
1620	1612	30	40	50	" " " " " " 2 esk.	
1620	1610	50	60	70	" " " " " " 3 esk.	
1614	1616	5	10	15	Osiągnięcie gotowości nr 2 przez 1 esk.	
1612	1617	5	10	15	" " " " " " 2 esk.	
1610	1618	5	10	15	" " " " " " 3 esk.	
1602	1621	5	10	15	Zebrańie meldunków z pododdz. o osiągnięciu got. nr 2	
1616	1621	0	0	0	Meldunek o got. nr 2 1 esk.	
1617	1621	0	0	0	" " " 2 esk.	
1618	1621	0	0	0	" " " 3 esk.	
1609	1621	0	0	0	Meldunek o got. dt do działań	
1619	1621	0	0	0	" " " dcl " " "	
1620	1621	0	0	0	" " " bz " " "	
1621	1676	5	10	15	Meldunek o gotowości boj. 10 plm do dalszych działań bojowych	

1	2	3	4	5	6
1655	1850	30	40	60	Opracowanie i wysłanie zarządzenia do p.lm.
1850	1851	10	20	30	Sprecyzowanie zadań dla pododdziałów dotyczących wstępnego przygotowania do działań bojowych.
1851	1852	20	30	40	Postawienie zadań dowódcą pododdziałów i szefów służb dotycz.wstępnego przygotowania do działań boj.
1665	1852	30	40	50	Przejazd oficera łącznikowego i DIM do 11 p.lm.
1852	1853	20	30	40	Postawienie zadania dowódcy 11 p.lm.
1852	1854	15	20	30	Postawienie zadania dot.wstępnego przygotowania do działań w dt.
1852	1855	15	20	30	Postawienie zadań dot. wstępnego przygotowania do działań środków łączności i UL.
1852	1856	15	20	30	Postawienie zadań bojowych dotyczącego wstępnego przygotowania do działań bz.
1853	1857	15	20	30	Analiza zadania boj.przez dowódcę p.lm.
1357	1858	15	20	30	Udzielanie wytycznych ofic.sztabu i szefom służb.
1854	1864	0	0	0	Realizacja wstępnego przygotowania do działań w dt. w zakresie sprzętu i zdania sprzętu lotniczego.
1855	1865	0	0	0	Realizacja wstępnego przygotowania w zakresie przyjęcia nowego sprzętu łączności i UL.
1856	1866	0	0	0	Realizacja wstępnego przygotowania w zakresie dowo- zu środków materiałowych.
1858	1864	0	0	0	Konkretyzacja wstępnego przygotowania do działań w dt.
1858	1865	0	0	0	Konkretyzacja wstępnego przygotowania do działań w ddi

1	2	3	4	5	6
1858	1866	0	0	0	Konkretyzacja wstępnego przygotowania do działań.
1858	1859	2	5	10	Wydanie ustnego zarządzenia przygotowanego do I esk.
1858	1860	2	5	10	Wydanie ustnego zarządzenia przygotowanego do II esk.
1858	1861	2	5	10	Wydanie ustnego zarządzenia przygotowanego do III esk.
1858	1863	40	60	90	Opracowanie danych do decyzji decy plm.
1858	1862	90	120	180	Wypracowanie decyzji przez dowódcę II plm.
1863	1862	0	0	0	Meldowanie propozycji przez oficerów.
1862	1869	10	20	30	Meldowanie decyzji przez dowódcę II plm.
1862	1868	60	90	120	Opracowanie materiałów do postawienia zadania bojowego.
1868	1871	0	0	0	Przybycie dowódców pododdziałów na postawienie zadania bojowego.
1869	1871	10	15	20	Sprecyzowanie zadań dla pododdziałów.
1871	1872	30	40	60	Postawienie zadania boj. w plm.
1861	1892	0	0	0	Prowadzenie działań bojowych przez 3 esk.
1860	1870	90	120	150	Odpoczynek personelu latającego 2 esk.
1870	1874	30	60	90	Wstępne przygotowanie 2 esk. do osłony desantu powietrznego.
1859	1867	90	120	150	Odpoczynek personelu latającego 3 kl I esk.
1867	1873	30	60	90	Wstępne przygotowanie 3 kl do osłony desantu powietrznego.
1872	1873	10	15	20	Przejazd dowódcy I esk. na swoje SD.
1872	1874	10	15	20	" " " " " "

1	2	3	4	5	6
1872	1892	10	15	20	Przejazd dowódcy III esk. na swoje SD.
1872	1875	10	15	20	" " DT " " "
1872	1876	10	15	20	" " ddi " " "
1872	1877	10	15	20	" " bz " " "
1873	1878	10	15	20	Postawienie zadania boj. 3 kl. I esk.
1878	1880	40	60	90	Przygotowanie 3 kl do osłony desantu powietrznego.
1859	1890	0	0	0	Prowadzenie działań boj. przez I i II kl I esk.
1880	1887	10	20	30	Rozgrywka działań boj. w 3 kl. I esk.
1887	1889	5	10	15	Osiągnięcie gotowości boj. Nr 2 przez 3 kl.
1885	1891	0	0	0	Przygotowanie samolotów 2 esk do wylotu bojowego.
1874	1879	15	20	30	Postawienie zadania bojowego personelowi latającemu 2 esk.
1879	1881	40	60	90	Przygotowanie 2 esk do osłony desantu pow.
1881	1888	10	20	30	Rozgrywka działań bojowych.
1888	1891	5	10	15	Osiągnięcie got. boj nr 2 przez 2 esk.
1875	1882	15	20	30	Postawienie zadania bojowego DT.
1876	1883	15	20	30	" " " " w ddi.
1877	1884	15	20	30	" " " " w DZ.
1872	1899	0	0	0	Kontrola przygotow. pjm do działań.
1872	1909	0	0	0	Zbieranie meldunków w pododdz.

1	2	3	4	5	6
1882	1885	0	0	0	Techniczna obsługa działających bojowych.
1885	1889	0	0	0	Przygotow. s-tów 3 kl 1 esk do działających bojowych.
1882	1904	0	0	0	Remont s-tów - prace okresowe.
1885	1903	0	0	0	Przeгляд s-tów powracających z zadania bojowego.
1883	1905	0	0	0	Zabezpieczenie działających bojowych przez środki łączności i ul.
1884	1886	0	0	0	MTZ działających bojowych.
1886	1900	0	0	0	Uzupełnienie dystrybutorów paliwem i dowóz amunicji na lotnisko.
1884	1906	0	0	0	Przygotow. środków materiałowych do prowadz. działających boj.
1886	1889	0	0	0	Tankowanie s-tów 3 kl. paliwem tlenem i powietrzem.
1886	1891	0	0	0	" " 2 esk "
1889	1890	0	0	0	Podmiana personelu latającego 1 i 2 kl 1 esk.
1890	1893	15	20	30	Postawienie zadania bojowego 1 i 2 kl 1 esk.
1893	1895	40	60	90	Przygotowanie 1, 2 kl 1 esk do osłony desantu pow.
1895	1897	10	20	30	Rozgrywka działających bojowych,
1889	1901	0	0	0	Prowadzenie działających bojowych przez 1 kl 1 esk.
1897	1902	5	10	15	Osiągnięcie gotowości bojowej nr 2 przez 1 i 2 kl 1 esk.
1891	1907	0	0	0	Prowadzenie działających bojowych przez 2 esk.
1892	1894	15	20	30	Postawienie zadania bojowego 3 esk.
1891	1892	0	0	0	Podmiana personelu latającego 3 esk.

1	2	3	4	5	6
1894	1896	40	60	90	Przygotowanie 3 esk. do osłony des.pow.
1896	1898	10	20	30	Rozgrywka działań boj. w 3 esk.
1900	1902	0	0	0	Napełnianie paliwem powietrzem i tlenem s-tów I i 2 kl 1 esk.
1900	1908	0	0	0	" " " " " 3 kl.
1903	1902	0	0	0	Przygotow.s-tów I i 2 kl. 1 esk do działań bojowych.
1903	1908	0	0	0	" " " 3 esk.
1898	1908	5	10	15	Osiągnięcie got. boj. nr 2 przez 3 esk.
1902	1909	0	0	0	Meldowanie o got. 1 esk. do ost. des.
1907	1909	0	0	0	" " 2 esk.
1908	1909	0	0	0	" " 3 esk.
1899	1909	0	0	0	Meldowanie o zakończeniu przygotow. pułku do działań,
1864	1875	0	0	0	Wstępne przygotow.s-tów do działań boj.
1865	1876	0	0	0	Wstępne przygotow.śr.łączności i UL.
1866	1877	0	0	0	Realizacja wstępnego przygotow. śr.mater.
1904	1909	0	0	0	Meldowanie o gotow. DT do działań bojowych.
1905	1909	0	0	0	Meldowanie o got. śr.łączn. i UL.
1900	1906	0	0	0	Meldow. o got. grupy MTZ.
1906	1909	0	0	0	Meldow.bz o gotow. do działań.
1909	1866	5	10	15	Meldowanie o gotowości II plm do osłony desantu powietrzn.

1	2	3	4	5	6
1909	1910	0	0	0	Oczekiwanie na sygnał rozpoczęcia działań z 1 DLM.
1909	1910	0	0	0	Oczekiwanie na sygnał rozpoczęcia działań z 1 DLM.
1668	1910	2	3	5	Podanie terminu startu dla 11 plm.
1910	1911	0	0	0	Podanie sygnału osiągnięcia got. nr 1.
1911	1912	5	6	7	Osiąganie gotowości bojowej nr 1.
1912	1915	4	5	6	Zapuszczanie silników, kołowanie i start.
1913	1916	5	6	7	Osiąganie gotowości bojowej nr 1 w 2 esk.
1916	1917	4	5	6	Zapuszczanie, kołowanie, start.
1914	1918	5	6	7	Osiąganie gotowości nr 1 w 3 esk.
1910	1913	0	0	0	Podanie sygnału osiągnięcia gotowości nr 1 w 2 esk.
1910	1914	0	0	0	" " " " w 3 esk.
1918	1919	4	5	6	Zapuszczanie, kołowanie, start.
1915	1917	2	2	2	Oczekiwanie na start 2 esk.
1917	1919	2	2	2	" " " 3 esk.
1915	1981	19	20	21	Dolot do strefy nr 2 1 esk.
1917	1981	19	20	21	" " " 2 esk.
1919	1981	19	20	21	" " " 3 esk.
1910	1929	0	0	0	Dowodzenie działaniami bojowymi,
1981	1982	8	10	12	Patrolowanie w strefie.
1982	1922	22	23	24	Powrót na lotnisko 1 esk.

1	2	3	4	5	6
1922	1921	22	23	24	Powrót na lotnisko 2 esk.
1922	1920	22	23	24	" 3 esk.
1920	1925	6	8	10	Łądowanie i kołowanie 3 esk.
1921	1924	6	8	10	" 2 esk.
1922	1923	6	8	10	" 1 esk.
1922	1926	15	20	30	Omówienie wylotu bojowego 1 esk.
1924	1927	15	20	30	" 2 esk.
1925	1937	15	20	30	" 3 esk.
1923	1934	30	40	50	Odtworzenie gotowości bojowej 1 esk.
1924	1928	30	40	50	" 2 esk.
1925	1933	50	60	70	" 3 esk.
1926	1935	5	10	15	Dojście personelu latającego w rejon stóisk stów 1 esk
1927	1936	5	10	15	" 2 esk.
1937	1938	5	10	15	" 3 esk.
1934	1935	5	10	15	Osiągnięcie gotowości nr 2 przez 1 esk.
1928	1936	5	10	15	" 2 esk.
1933	1938	5	10	15	" 3 esk.
1903	1930	0	0	0	Techniczna obsługa lotów boj.
1930	1933	0	0	0	Techn. przygotow. s-tów do powtórnego wylotu 3 esk.

1	2	3	4	5	6
1930	1928	0	0	0	Techn. przygotow. s-tów do powtórnego wylotu 2 esk.
1930	1934	0	0	0	" " " " 1 esk.
1905	1931	0	0	0	Zabezpieczenie działań bojowych środkami łączności i UL.
1906	1932	0	0	0	Dowóz środków materiałowych na lotnisko.
1932	1934	30	40	50	Napełnianie paliwem, powietrzem i tlenem. 1 esk.
1932	1928	30	40	50	" " " " 2 esk.
1932	1933	50	60	70	" " " " 3 esk.
1932	1939	0	0	0	" " " " 3 esk.
1935	1939	0	0	0	Meldunek o gotow. 1 esk. do powtórnego wylotu.
1936	1939	0	0	0	" " " 2 esk.
1938	1939	0	0	0	" " " 3 esk.
1929	1939	5	10	15	Zebranie meldunków o gotow. pododdz. do powtórnego wylotu.
1930	1939	0	0	0	Meldunek o gotow. dt do działań.
1931	1939	0	0	0	Meldunek o got. śr. łączności i UL do działań.
1932	1939	0	0	0	Meldunek o got, b.z. do działań.
1939	1969	5	10	15	Złożenie meldunku o got. plm do następnego wylotu boj.
1939	1940	0	0	0	Oczekiwanie na sygnał do powtórnego wylotu.
1673	1940	2	3	4	Podanie terminu startu na II wylot 11 plm.

1	2	3	4	5	6
1935	1941	0	0	0	Oczekiwanie na sygnał do osiągnięcia got. woj. nr 1 esk.
1936	1944	0	0	0	" " " " " 2 esk.
1938	1947	0	0	0	" " " " " 3 esk.
1974	1943	0	0	0	Podanie sygnału na start dla 11 plm.
1940	1941	0	0	0	Podanie sygnału osiągnięcia got. boj. nr 1 w 1 esk.
1940	1943	0	0	0	Kierowanie osiągnięciem gotowości bojowej.
1941	1942	5	6	7	Osiągnięcie got. boj. nr 1 w 1 esk.
1943	1945	0	0	0	Podanie sygnału na start 1 esk.
1942	1945	4	5	6	Zapuszczanie, kołowanie, start.
1943	1946	0	0	0	Podanie sygnału na uruchom. sków w 2 esk.
1940	1944	0	0	0	Podanie sygnału osiągnięcia got. boj. nr 1 w 2 esk.
1944	1946	5	6	7	Osiągnięcie gotowości bojowej nr 1 w 2 esk.
1946	1948	4	5	6	Zapuszczanie, kołowanie start 2 esk.
1940	1947	0	0	0	Podanie sygnału na osiąg. got. nr 1 w 3 esk.
1947	1949	5	6	7	Osiągnięcie got. boj. nr 1 w 3 esk.
1983	1949	0	0	0	Podanie sygnału uruchomienie sków 3 esk.
1945	1983	14	15	16	Dolot do strefy patrolowania 1 esk.
1949	1950	4	5	6	Zapuszczanie, kołowanie start w 3 esk.
1945	1948	1	1	1	Oczekiwanie na start 2 esk.

1	2	3	4	5	6
1948	1983	14	15	16	Dołot do strefy patrolowania 2 esk.
1949	1950	1	1	1	Oczekiwanie na start 3 esk.
1950	1983	14	15	16	Dołot do strefy patrolowania 3 esk.
1943	1969	0	0	0	Kierowanie działaniami w II wylocie.
1983	1984	8	10	12	Oskona rzutu ładującego.
1984	1953	18	19	20	Dołot do lotniska ładowania 1 esk.
1984	1952	18	19	20	" " " 2 esk.
1984	1951	18	19	20	" " " 3 esk.
1953	1954	6	8	10	Ładowanie i kołowanie 1 esk.
1952	1955	6	8	10	" " " 2 esk.
1951	1956	6	8	10	" " " 3 esk.
1954	1958	30	40	50	Odtworzenie gotowości bojowej 1 esk.
1955	1960	30	40	50	" " " 2 esk.
1956	1962	50	60	70	" " " 3 esk.
1954	1957	15	20	30	Omówienie lotu bojowego 1 esk.
1955	1959	15	20	30	" " " 2 esk.
1956	1961	15	20	30	" " " 3 esk.
1957	1966	5	10	15	Dojście personelu latającego w rejon stoisk 1 esk.
1959	1967	5	10	15	" " " 2 esk.

1	2	3	4	5	6
1961	1968	5	10	15	Dojście personelu latającego w rejon stoisisk 3 esk.
1930	1963	0	0	0	Techniczne zabezp. działań bojowych w II wylocie.
1931	1964	0	0	0	Zabezpieczenie II wylotu środkami łączności i UL.
1932	1965	0	0	0	MPZ II wylotu.
1963	1958	0	0	0	Przygotowanie stów 1 esk do wylotu bojowego.
1963	1960	0	0	0	" " 2 esk. " "
1963	1962	0	0	0	" " 3 esk. " "
1965	1958	30	40	50	Napełnianie paliwem powietrzem i tlenem stów 1 esk.
1965	1960	30	40	50	" " " " 2 esk.
1965	1962	50	60	70	" " " " 3 esk.
1958	1966	5	10	15	Osiąganie gotowości nr 2 przez 1 esk.
1960	1967	5	10	15	" " " " 2 esk.
1962	1968	5	10	15	" " " " 3 esk.
1969	1970	5	10	15	Zebranie meldunków z pododdz. o osiągnięciu got. nr 2.
1966	1970	0	0	0	Meldunek o got. nr 2 1 esk.
1967	1970	0	0	0	" " " 2 esk.
1968	1970	0	0	0	" " " 3 esk.
1963	1970	0	0	0	Meldunek o got. dt do działań.
1964	1970	0	0	0	" " ddt " "
1965	1970	0	0	0	" " " dz " "

1	2	3	4	5	6
1970	1676	5	10	15	Meldunek o gotowości boj. plm do dalszych działań boj.
1655	1697	30	40	60	Opracowanie i wysłanie zarządzenia do PLM.
1697	1698	10	20	30	Sprecyzowanie zadań dla pododdziałów dotyczących wstępnego przygotowania do działań bojowych.
1698	1699	20	30	40	Postawienie zadań dowódcy pododdziałów i szefów służb dot. wstępnego przygotowania do działań boj.
1665	1699	30	40	50	Przejazd oficera łącznikowego 1 DIM do 12 plm.
1699	1700	20	30	40	Postawienie zadania dowódcy 12 plm.
1699	1701	15	20	30	Postawienie zadania dot. wstępnego przygotowania do działań w dt.
1699	1702	15	20	30	Postawienie zadań dot. wstępnego przygotowania do działań środków łączności i UL.
1699	1703	15	20	30	Postawienie zadania boj. dotyczącego wstępnego przygotowania do działań bz.
1700	1704	15	20	30	Analiza zadania boj. przez dowódcę 12 plm.
1704	1705	15	20	30	Udzielanie wytycznych ofic. sztabu i szefom służb.
1701	1706	0	0	0	Realizacja wstępnego przygotowania do działań w dt. w zakresie przyjęcia i zdania sprzętu lotniczego.
1702	1707	0	0	0	Realizacja wstępnego przygotowania w zakresie przyjęcia nowego sprzętu łączności i UL.
1703	1708	0	0	0	Realizacja wstępnego przygotowania w zakresie dowozu środków materiałowych.
1705	1706	0	0	0	Konkretyzacja wstępnego przygotowania do działań w dt.

1	2	3	4	5	6
1705	1707	0	0	0	Konkretyzacja wstępnego przygotowania do działań w ddl.
1705	1708	0	0	0	Konkretyzacja wstępnego przygotowania do działań w bz.
1705	1709	2	5	10	Wydanie ustnego zarządzenia przygotowawczego do I esk.
1705	1710	2	5	10	Wydanie ustnego zarządzenia przygotowawczego do II esk.
1705	1711	2	5	10	Wydanie ustnego zarządzenia przygotowawczego do III esk.
1705	1715	50	120	180	Wypracowanie decyzji przez dowódcę 12 plm.
1715	1718	10	20	30	Meldowanie decyzji przez dowódcę 12 plm.
1715	1717	60	90	120	Opracowanie materiałów do postawienia zadania bojowego.
1717	1719	0	0	0	Przybycie dowódców pododdziałów na postawienie zadania boj.
1718	1719	10	15	20	Sprecyzowanie zadań dla pododdziałów,
1719	1720	30	40	60	Postawienie zadania boj. w plm.
1705	1716	40	60	90	Opracowanie przez szefów służb i ofic. sztabu danych do decyzji dowódcy 12 plm.
1706	1723	0	0	0	Realizacja wstępnego przygotow.stów do dział.boj.
1716	1715	0	0	0	Meldowanie propozycji przez szefów służb i ofic. sztabu dla dowódcy plm.
1711	1739	0	0	0	Prowadzenie działań bojowych przez 3 esk.
1710	1713	90	120	150	Odpoczynek personelu latającego 2 esk.
1713	1722	30	60	90	Wstępne przygotow. 2 esk. do osłony desantu powietrznego.
1709	1712	90	120	150	Odpoczynek personelu latającego 3 kl. I esk.

1	2	3	4	5	6
1712	1721	30	60	90	Wstępne przygotowanie 3 kl do osłony desantu powietrznego.
1720	1721	10	15	20	Przejazd dowódcy I esk. na swoje SD.
1720	1722	10	15	20	" " I esk. " " "
1720	1739	10	15	20	" " III esk. " " "
1720	1723	10	15	20	" " DT " " "
1720	1724	10	15	20	" " ddi " " "
1720	1725	10	15	20	" " bz " " "
1721	1726	10	15	20	Postawienie zadania. boj. 3 kl. I esk.
1726	1731	40	60	20	Przygotowanie 3 kl do osłony desantu powietrznego.
1709	1737	0	0	0	Prowadzenie działań boj. przez I i II kl. I esk.
1731	1734	10	20	30	Rozgrywka działań boj. w 3 kl. I esk.
1734	1736	5	10	15	Osiągnięcie gotowości boj. nr 2 przez 3 kl.
1733	1738	0	0	0	Przygotowanie samolotów 2 esk. do wylotu bojowego.
1707	1724	0	0	0	Realizacja wstępnego przygotowania środków łączności i UL do działań.
1708	1725	0	0	0	Realizacja wstępnego przygotowania środków materiałowych do działań.
1722	1727	15	20	30	Postawienie zadania bojowego personelowi latającemu 2 esk.
1727	1738	40	60	90	Przygotowanie 2 esk. do osłony desantu pow.
1732	1735	10	20	30	Rozgrywka działań bojowych.

1	2	3	4	5	6
1735	1738	5	10	15	Osiągnięcie gotow. boj. nr 2 przez 2 esk.
1723	1728	15	20	30	Postawienie zadania bojowego w DT.
1724	1729	15	20	30	" " " w ddi
1725	1730	20	30	40	" " " w DZ.
1720	1746	0	0	0	Kontrola przygotow. plm do dział. dział.
1720	1756	0	0	0	Zbieranie meldunków w pododdz.
1728	1733	0	0	0	Techniczna obsługa dział. bojow.
1733	1736	0	0	0	Przygotow. stów 3 kl. 1 esk. do dział. bojow.
1728	1750	0	0	0	Remont stów prace okresowe.
1733	1751	0	0	0	Przegląd stów powracających z zadania bojowego.
1729	1749	0	0	0	Zabezpieczenie dział. bojow. przez środki łączności i UL.
1730	1740	0	0	0	MTZ dział. bojow.
1740	1747	0	0	0	Uzupełnienie dystrybutorów paliwem i dowóz amunicji na lotnisko.
1730	1748	0	0	0	Przygotow. środków materiałowych do prowadzenia dział. bojow.
1740	1756	0	0	0	Tankowanie stów 3 kl. paliwem tlenem i powietrzem.
1747	1752	0	0	0	" " 2 esk. " " "
1736	1737	0	0	0	Podmiana personelu latającego 1 i 2 kl 1 esk.

1	2	3	4	5	6
1737	1741	15	20	30	Postawienie zadania bojowego 1 i 2 kl 1 esk.
1741	1743	40	60	90	Przygotowanie 1 i 2 kl 1 esk do osłony desantu pow.
1743	1744	10	20	30	Rozgrywka działań bojowych.
1736	1753	0	0	0	Prowadzenie działań bojowych przez 1 kl. 1 esk.
1744	1754	5	10	15	Osiągnięcie gotowości bojowej nr 2 przez 1 i 2 kl 1 esk.
1738	1755	0	0	0	Prowadzenie działań bojowych przez 2 esk.
1739	1742	15	20	30	Postawienie zadania bojowego 3 esk.
1738	1739	0	0	0	Podmiana personelu latającego 3 esk.
1742	1744	40	60	90	Przygotow. 3 esk. do osłony des. pow.
1744	1745	10	20	30	Rozgrywka działań boj. w 3esk.
1747	1754	0	0	0	Napełnianie paliwem, powietrzem i tlenem stów 1 i 2 kl 1 esk.
1747	1752	0	0	0	" " " " " " 3 esk.
1751	1754	0	0	0	Przygotow. stów 1 i 2 kl 1 esk. do działań bojow.
1751	1752	0	0	0	" " " " " " 3 esk.
1745	1752	5	10	15	Osiągnięcie gotow. boj. nr 2 przez 3 esk.
1754	1756	0	0	0	Meldowanie o gotow. 1 esk. do osł. des.
1755	1756	0	0	0	Meldowanie o gotow. 2 esk. " " "
1752	1756	0	0	0	Meldowanie o gotow. 3 esk. " " "

96

1	2	3	4	5	6
1746	1756	0	0	0	Meldowanie o zakończeniu przygotow. pułku do działań.
1750	1756	0	0	0	Meldowanie o gotow. DT do działań bojowych.
1749	1756	0	0	0	Meldowanie o gotow. śr. łączn. i UL.
1747	1748	0	0	0	Meldowanie o gotow. grupy MTZ.
1748	1756	0	0	0	Meldowanie bz o gotow. do działań.
1756	1666	5	10	15	Meldowanie o gotowości 12 plm do osłony desantu pow.
1756	1757	0	0	0	Oczekiwanie na sygnał rozpoczęcia działań z DIM.
1668	1757	2	3	5	Podanie terminu startu dla stów.
1757	1758	0	0	0	Podanie sygnału osiągnięcia gotowości Nr 1.
1758	1761	5	6	7	Osiągnięcie gotowości Nr 1 przez 1 esk.
1761	1762	4	5	6	Zapuszczanie silników kołowanie i start.
1759	1763	5	6	7	Osiągnięcie gotowości bojowej Nr 1 w 2 esk.
1763	1764	4	5	6	Zapuszczanie kołowanie start.
1760	1765	5	6	7	Osiągnięcie gotowości bojowej Nr 1 w 3 esk.
1757	1759	0	0	0	Podanie sygnału osiągnięcia gotowości bojowej Nr 1 w 2 esk.
1757	1760	0	0	0	Podanie sygnału osiągnięcia gotowości bojowej Nr 1 w 3 esk.
1765	1766	4	5	6	Zapuszczanie kołowanie start 3 esk.
1762	1764	2	2	2	Oczekiwanie na start drugiej eskadry.

1	2	3	4	5	6
1764	1766	2	2	2	Oczekiwanie na start 3 esk.
1762	1981	16	17	18	Dolot do strefy Nr 1 1 szej esk.
1764	1981	16	17	18	Dolot do strefy Nr 1 2 giej esk.
1766	1981	16	17	18	Dolot do strefy Nr 1 3 etef esk.
1757	1767	0	0	0	Dowodzenie działaniami bojowymi.
1981	1982	8	10	12	Patrolowanie w strefie.
1982	1770	19	20	21	Powrót na lotnisko 1 szej esk.
1982	1769	19	20	21	Powrót na lotnisko 2 esk.
1982	1768	19	20	21	" " 3 esk.
1768	1775	6	8	10	Ładowanie, kołowanie 3 esk.
1769	1772	6	8	10	" " 2 esk.
1770	1771	6	8	10	" " 1 esk.
1771	1773	15	20	30	Omówienie wylotu bojowego 1 szej esk.
1772	1779	15	20	30	Omówienie wylotu bojowego 2 szej esk.
1775	1776	15	20	30	Omówienie wylotu bojowego 3 etef esk.
1771	1774	30	40	50	Odtworzenie gotowości bojowej 1 szej esk.
1772	1778	30	40	50	Odtworzenie gotowości bojowej 2 etef esk.
1775	1777	50	60	70	Odtworzenie gotowości bojowej 3 esk.
1773	1783	5	10	15	Dojście personelu latającego do st stoisk samolotów 1 esk.
1779	1784	5	10	15	" " " " 2 esk.

1	2	3	4	5	6
1776	1785	5	10	15	Dojście personelu latającego do m stójskasamolotów 3 esk.
1774	1783	5	10	15	Osiągnięcie gotowości bojowej Nr 2 przez 1 esk.
1778	1784	5	10	15	Osiągnięcie gotowości bojowej Nr 2 przez 2 esk.
1777	1785	5	10	15	Osiągnięcie gotowości bojowej Nr 2 3 esk.
1751	1780	0	0	0	Techniczna obsługa lotów bojowych.
1780	1777	0	0	0	Techniczne przygotowanie samolotów 3 esk. do powtórnego wylotu.
1780	1778	0	0	0	Techniczne przygotowanie samolotów 2 esk. do powtórnego wylotu.
1780	1774	0	0	0	Techniczne przygotowanie samolotów 1 esk. do powtórnego wylotu.
1749	1781	0	0	0	Zabezpieczenie działań bojowych środkami łączności i UL.
1748	1782	0	0	0	Dowóz środków materiałowych na lotnisko.
1782	1774	30	40	50	Napeknienie paliwem powietrzem i tlenem 1 esk.
1782	1778	30	40	50	Napeknienie paliwem powietrzem i tlenem 2 esk.
1782	1777	50	60	70	Napeknienie paliwem, powietrzem i tlenem 3 esk.
1783	1786	0	0	0	Meldunek o gotowości 1 esk. do powtórnego wylotu.
1784	1786	0	0	0	Meldunek o gotowości 2 esk. do powtórnego wylotu.
1785	1786	0	0	0	Meldunek o gotowości 3 esk. do powtórnego wylotu.
1787	1786	5	10	15	Zebrańie meldunków o gotowości pododdziałów do powtórnego wylotu.
1780	1786	0	0	0	Meldunek o gotowości dt do działań.

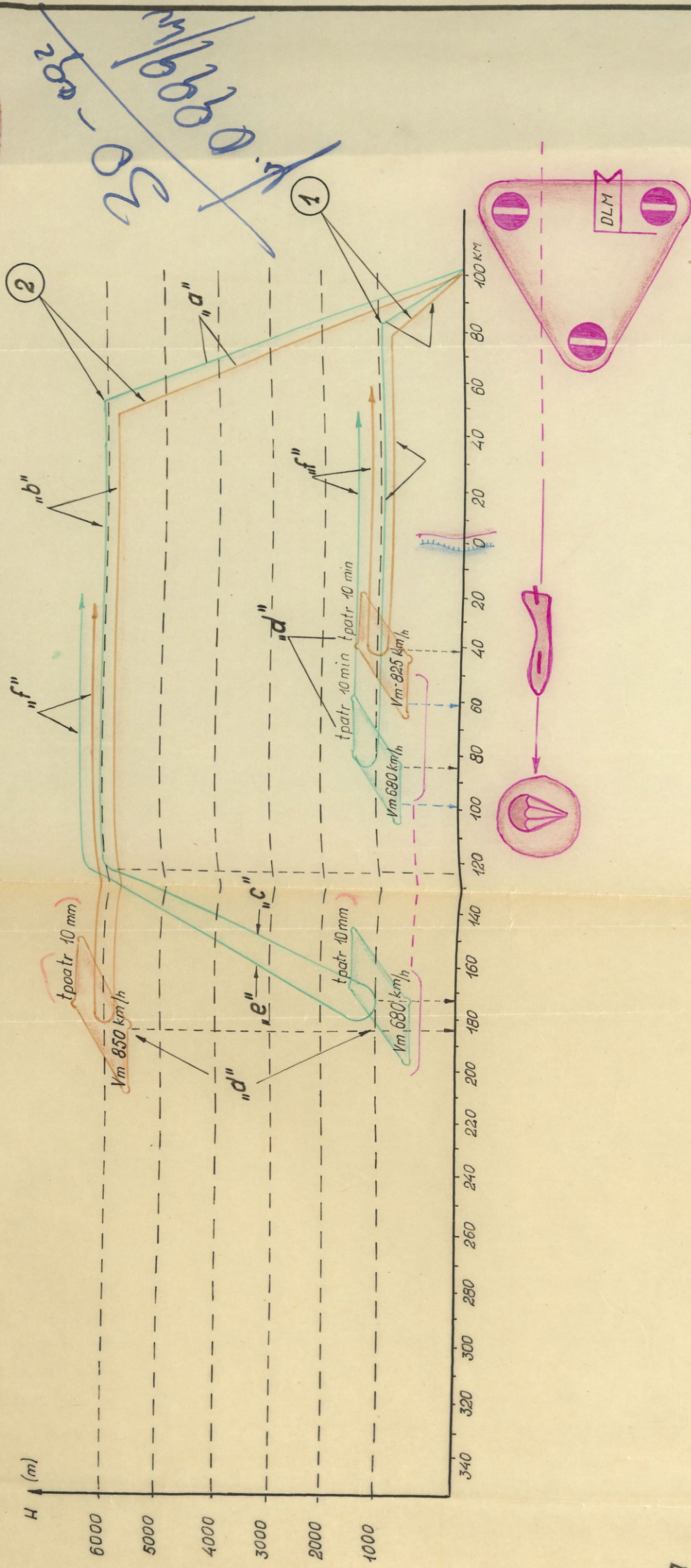
1	2	3	4	5	6
1781	1786	0	0	0	Meldunek o gotowości środków łączności i UL do działań bojowych.
1782	1786	0	0	0	Meldunek o gotowości brak do działań
1786	1669	5	10	15	Złożenie meldunku o gotowości plm do następnego wylotu bojowego.
1786	1787	0	0	0	Oczekiwanie na sygnał do powtórnego wylotu.
1672	1787	2	3	4	Podanie terminu startu na II wylot 12 plm.
1783	1788	0	0	0	Oczekiwanie na sygnał do osiągania gotowości bojowej Nr 1 1 esk.
1784	1790	0	0	0	Oczekiwanie na sygnał do osiągania gotowości bojowej Nr 1 2 esk.
1785	1792	0	0	0	Oczekiwanie na sygnał do osiągania gotowości bojowej Nr 1 3 esk.
1787	1788	0	0	0	Podanie sygnału osiągania gotowości bojowej Nr 1 1 esk.
1788	1789	5	6	7	Osiąganie gotowości bojowej Nr 1 w 1 esk.
1673	1791	0	0	0	Podanie sygnału na rozp.startu w 12 plm.
1789	1793	4	5	6	Zapuszczanie, kokowanie) start.
1787	1790	0	0	0	Podanie sygnału osiągania gotowości gotowości bojowej Nr 1 w 2 esk.
1791	1793	0	0	0	Podanie sygnału na start 1 esk.
1794	1795	4	5	6	Zapuszczanie kokowanie start 2 esk.
1790	1794	5	6	7	Osiąganie gotowości boj. nr 1 w 2 esk.
1787	1792	0	0	0	Podanie sygnału na osiąganie got. nr 1. w 3 esk.

1	2	3	4	5	6
1792	1796	5	6	7	Osiągnięcie gotowości boj. nr 1 w 3 esk.
1791	1796	0	0	0	Podanie sygnału zapuszczenia s-tów
1796	1797	4	5	6	Zapuszczanie, kołowanie, start.
1793	1983	13	14	15	Dolot do strefy patrolowania.
1793	1795	1	1	1	Oczekiwanie na start 2 esk.
1795	1983	13	14	15	Dolot do strefy patrolowania.
1795	1797	1	1	1	Oczekiwanie na start 3 esk.
1797	1983	13	14	15	Dolot do strefy patrolowania.
1797	1798	0	0	0	Zakończenie startu pułku.
1798	1674	0	0	0	Meldunek o zakończeniu startu pułku.
1794	1798	0	0	0	Kierowanie działaniami bojowymi w drugim wylocie.
1787	1791	0	0	0	Kierowanie osiągnięciem got. boj. nr 1.
1983	1984	8	10	12	Oslona rzutu lądującego.
1798	1817	0	0	0	Prowadzenie działań w 2 wylocie.
1984	1801	17	18	19	Dolot do lotniska lądowania 1 esk.
1984	1800	17	18	19	" " " 2 esk.
1984	1799	17	18	19	" " " 3 esk.

1	2	3	4	5	6
1801	1802	6	8	10	Lądowanie i kołowanie 1 esk.
1800	1803	6	8	10	" " 2 esk.
1799	1804	6	8	10	" " 3 esk.
1802	1810	30	40	50	Odtworzenie gotowości bojowej 1 esk.
1803	1807	30	40	50	Odtworzenie gotowości bojowej 2 esk.
1804	1805	50	60	70	Odtworzenie gotowości bojowej 3 esk.
1802	1809	15	20	30	Omówienie lotu bojowego 1 esk.
1802	1809	15	20	30	Omówienie lotu bojowego 1 esk.
1803	1808	15	20	30	" " 2 "
1804	1806	15	20	30	" " 3 "
1809	1811	5	10	15	Dojście personelu latającego do rejonu stoisł 1 esk.
1808	1812	5	10	15	" " " 2 esk.
1806	1813	5	10	15	" " " 3 esk.
1780	1814	0	0	0	Techniczne zabezpieczenie działań bojowych w drugim wylocie.
1781	1815	0	0	0	Zabezpieczenie drugiego wylotu środkami łączności i UL.
1782	1816	0	0	0	MTZ drugiego wylotu.
1814	1810	0	0	0	Przygotowanie samolotów 1 esk. do wylotu bojowego.

	2	3	4	5	6
1814	1807	0	0	0	Przygotowanie samolotów 2 esk. do wylotu bojowego.
1814	1805	0	0	0	" " 3 esk.
1816	1810	30	40	50	Napełnienie paliwem, powietrzem i tlenem 1 esk.
1816	1807	30	40	50	" " " 2 esk.
1816	1805	50	60	70	" " " 3 esk.
1810	1811	15	10	15	Osiągnięcie gotowości bojowej nr 2 - 1 esk.
1807	1812	5	10	15	" " " 2 esk.
1805	1813	5	10	15	" " " 3 esk.
1817	1818	5	10	15	Zebranie meldunków z pododdziałów o osiągnięciu gotowości nr 2
1811	1818	0	0	0	Meldunek o gotowości bojowej nr 2 - 1 esk.
1812	1818	0	0	0	" " " 2 esk.
1813	1818	0	0	0	" " " 3 esk.
1814	1818	0	0	0	Meldunek o gotowości dt do działań.
1815	1818	0	0	0	" " ddl
1816	1818	0	0	0	" " bz
1818	1676	5	10	15	Meldunek o gotowości bojowej plm do dalszych działań bojowych.

rys2 Możliwe zasięgi ostony przelotu desantu powietrznego przez LM sposobem "dyżurowania (patrolowania) w strefach"



Legenda

- MiG-21
- Lim-5
- ① — lot LM na H-1000m
- ② — lot LM ze zmiennym profilem

Uwaga: w obliczeniach uwzględniono lot do stref patrolowania z pełnym podwieszeniem (zbiorniki rakiety powrót na lotnisko bez podwieszeń)

Rozliczenie zużycia paliwa (kg)

	①		②	
	MiG-21	Lim-5	MiG-21	Lim-5
start i odc "a"	180	115	330	270
odc "b"	406	444	486	246
odc "c"	—	—	—	40
odc "d" - "patrolowanie"	351	235	220	235
odc "e"	—	—	—	125
odc "f"	362	383	349	233
Q walki	660	353	645	353
Q aerodynamiczne	160	280	180	180
Q kręgu	280	60	280	60
Q w zbiornikach	30	10	30	10
Q na ziemi	70	60	70	60
Razem	2490	1810	2510	1812