

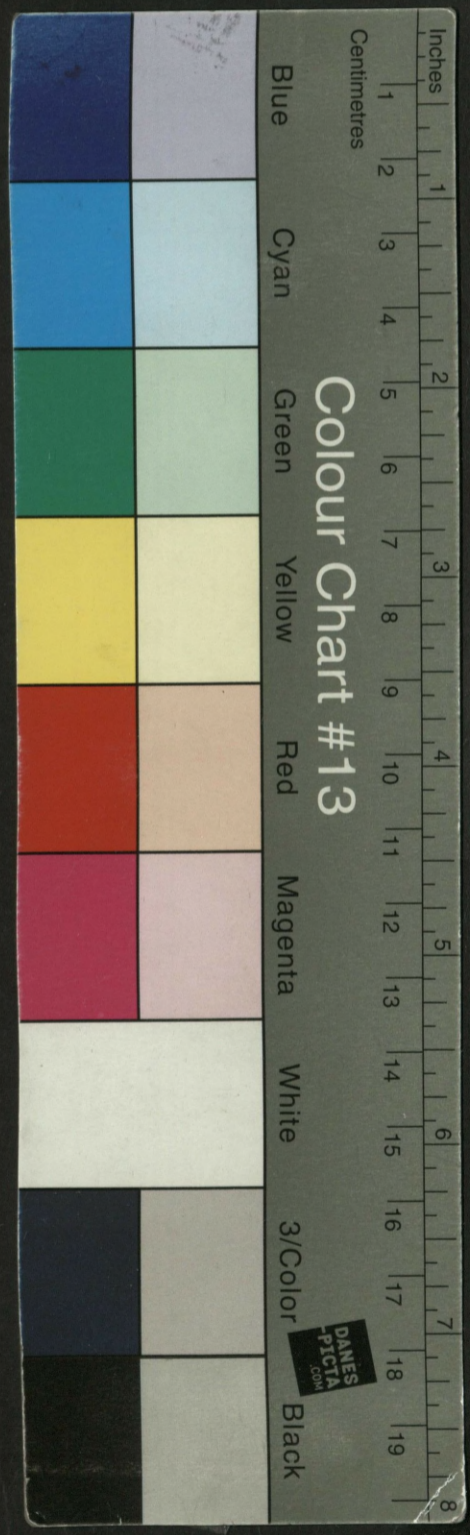
Pracownia dla...

~~TAJNE~~ 03044.
Egz. poj. ⁶⁰
635

ETATY ĆWICZEBNE

ODDZIAŁÓW I PODODDZIAŁÓW ŁĄCZNOŚCI

ARCHIWUM
BIBLIOTECY SYMBIOTOWEJ
AKADEMII WYŻSZEJ WARSZAWY
ul. gen. S. Żwirki i Wigury 101
00-908 Warszawa
28404



mechanizm albo archiwum

~~TAJNE~~

Egz. poj.

03044.

~~60~~
~~955~~
635

ETATY ĆWICZEBNE

ODDZIAŁÓW I PODODDZIAŁÓW ŁĄCZNOŚCI

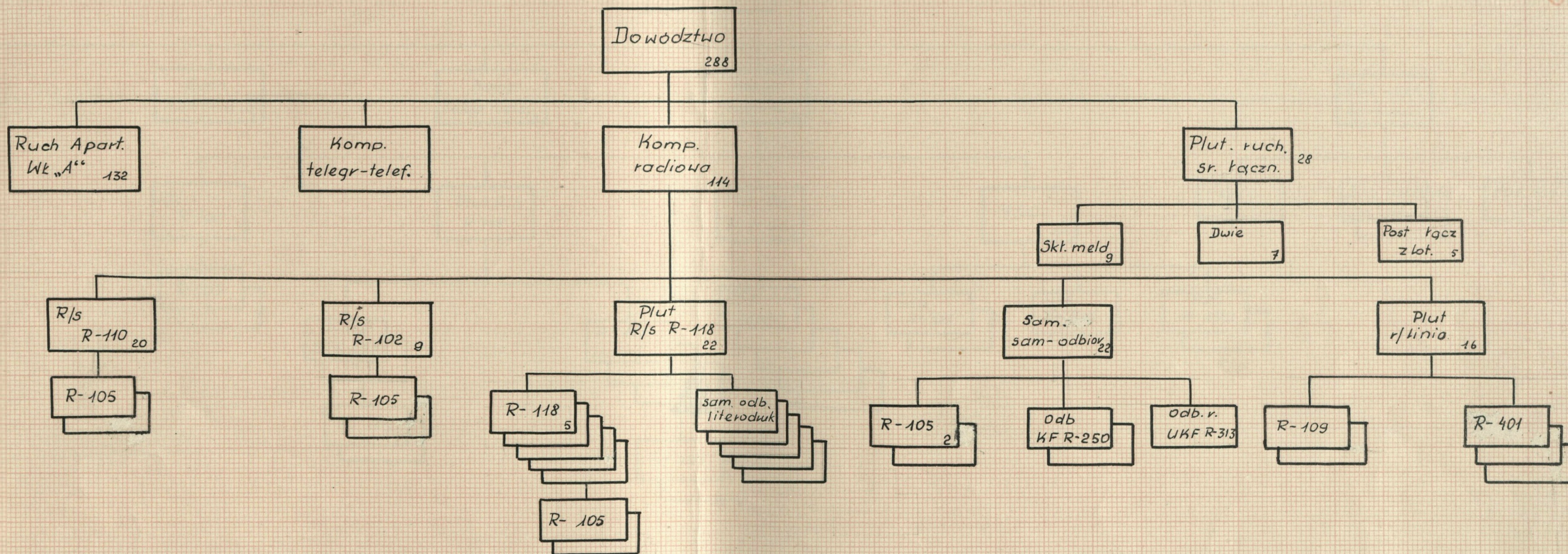
ARCHIWUM
BIBLIOTEKI SYMBIOTOWEJ
AKADEMII WYBRAWIENI
ul. gen. Szeptyckiego 10
00-900 Warszawa
Y28404

Przeł. prot. 12357. *[signature]*

ARCHIWUM
BIBLIOTEKI SZKOŁY
AKADEMICZNEJ
gen. bryg. Karol Świerczkowski
28404

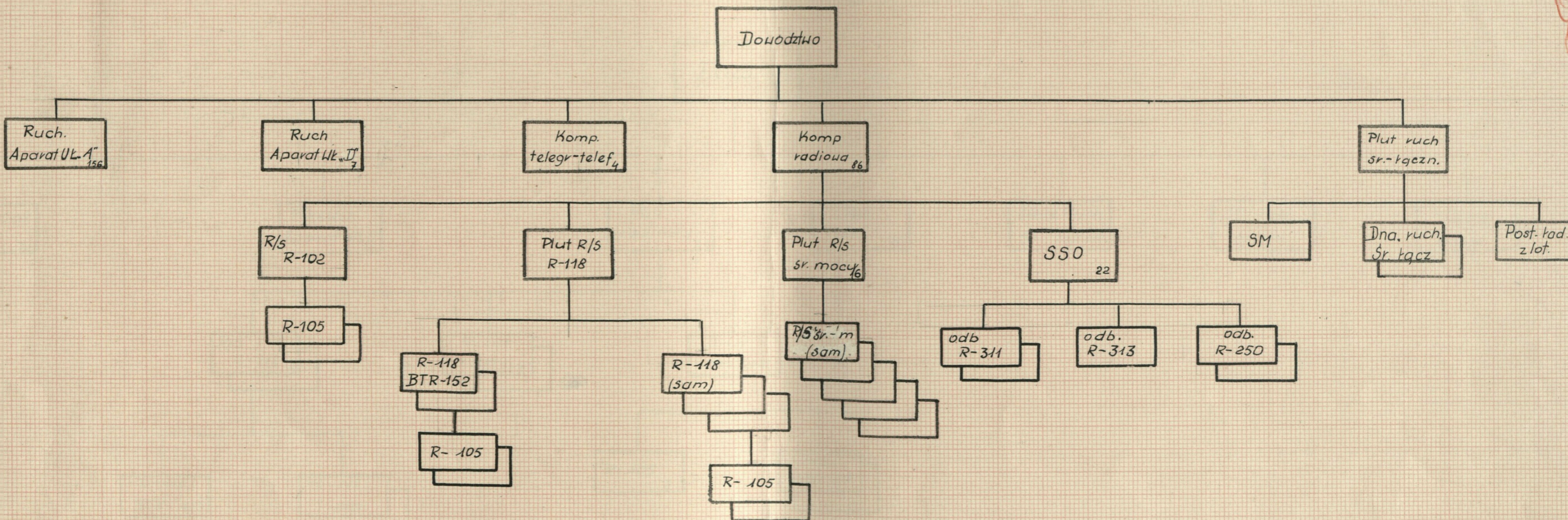
01244/1
01977/1

PIERWSZY BATALION DOWODZENIA



Lp	Nazwa pododdziału.	Stan ludzi i sprzętu																									
		Oficerowie	Podoficerowie	Strzeżnicy	Ruch apart. Wk. 'A''	Rst R-110	-"- R-102 (sam)	-"- R-118 (-"-)	-"- R-105	-"- R-109	Odb KF-R-250	-"- UKF-R-313	SSO	st r/linii R-401	agregat 2kVA	Sam. odb z literodruk.	-"- osob. teren	-"- niez. szos	-"- "- teren	-"- specjalny	Motocykli z Hozkiem	Przyczepa transport.	-"- specjalna	Bizon-1	Bizon-2	Transport BTR-40	
1	Dowództwo	4	2													1											
2	Ruch Wk. 'A''	10	38	86	1																			2	1		
3	Komp telegr-telef	2	2																								
4	-"- radiowa																										
a)	Dowództwo	2	2																								
b)	Radostacja R-110	3	8	3	1		2													5							
c)	-"- R-102	1	3	5		1	2													2		1					
d)	Dwa plutony rst R-118	2	12	29			5	10							5					5							
e)	Samodrz sam. odbior	1	3	18			2		2	1	1		1			1						1					
f)	Plut radioliniowy	1	6	3					3				3							3							
5	Plut ruch. sr. łączn. (dowództwo)	1																									
g)	Skladnica meld		3	6																							
b)	Dwie druz. ruchomych sr. łączn.		4	11												5				6	6	1		2	2		
c)	Poster łączn. zlotnik		1	4																1		1					
	Razem.	27	82	168	1	1	1	5	16	3	2	1	1	3	1	5	6	1	1	20	6	2	2	2	3	2	

DRUGI BATALION DOWODZENIA

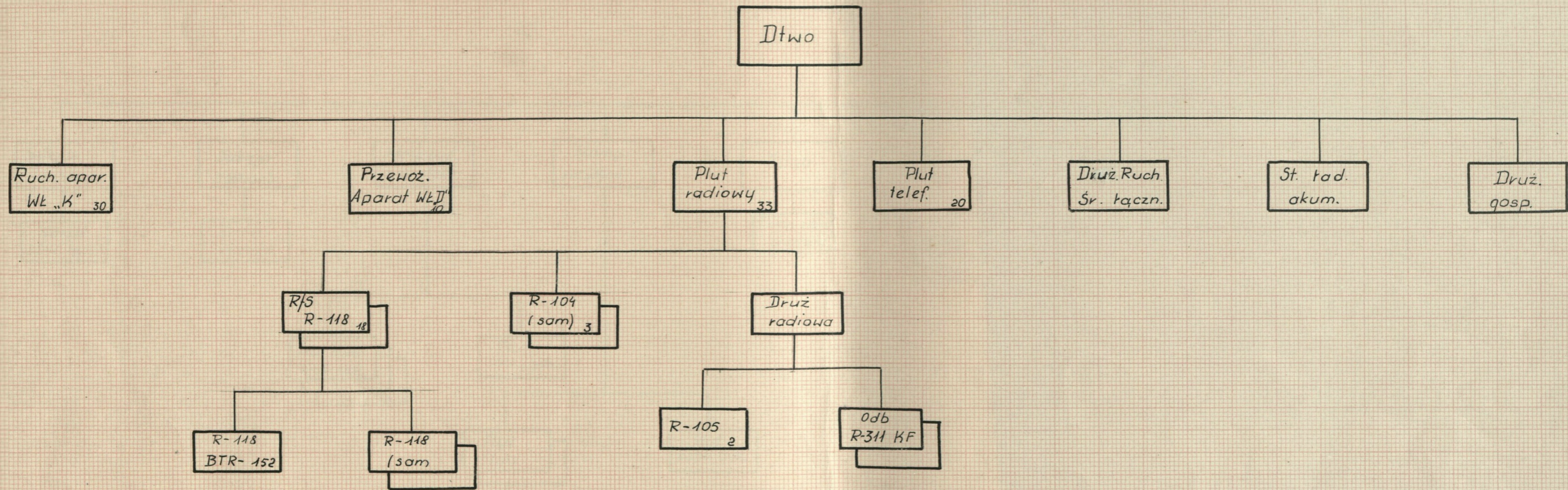


Lp	Nazwa pododdziału	Stan ludzi i sprzętu																								
		Oficerowie	Podoficerowie	Sierżanci	Ruch aparat Wk. A"	" " Wk. D"	Rst R-102	" " R-118 sam	" " R-118 BTR-152	" " Sr. mocy typu R-105	" " R-105	Odb R-250	" " R-311	" " R-313	SSO	Agregat 2 KVA	Sam. osb. teren	" " cieżarowy sioboch	" " teren	" " specj.	Przyrzecad transport	" " specj.	Motocykle z kółkiem	BTR-152	" " 40	
1	Pltwa batl	4		2													1									
2	Ruch Wk. A"	8	13	35	1																					
3	" " Wk. D"	1	2	4	1																					
4	Komp. telef-telegr.	2	2																							
5	Komp radiowa																									
	Pltwa	2	2																							
	Rst R-102	1	4	6			1		2											2	1					
	Trzeci plut rst R-118	2	5	26			3	2	10											3			2			
	Plut rst. sr. mocy typu R-104	1	5	10					5											5						
	SSO	1	2	19							2	2	1	1	1	1	1				1					
6	Plut ruch sred. tacz.	1	9	16													4	1		2		3		2		
	Razem.	23	44	118	1	1	1	3	2	5	12	2	2	1	1	1	5	1	1	10	2	2	3	2	2	

4
01214/16
041111

KOMPANIA WSD i PWŁ

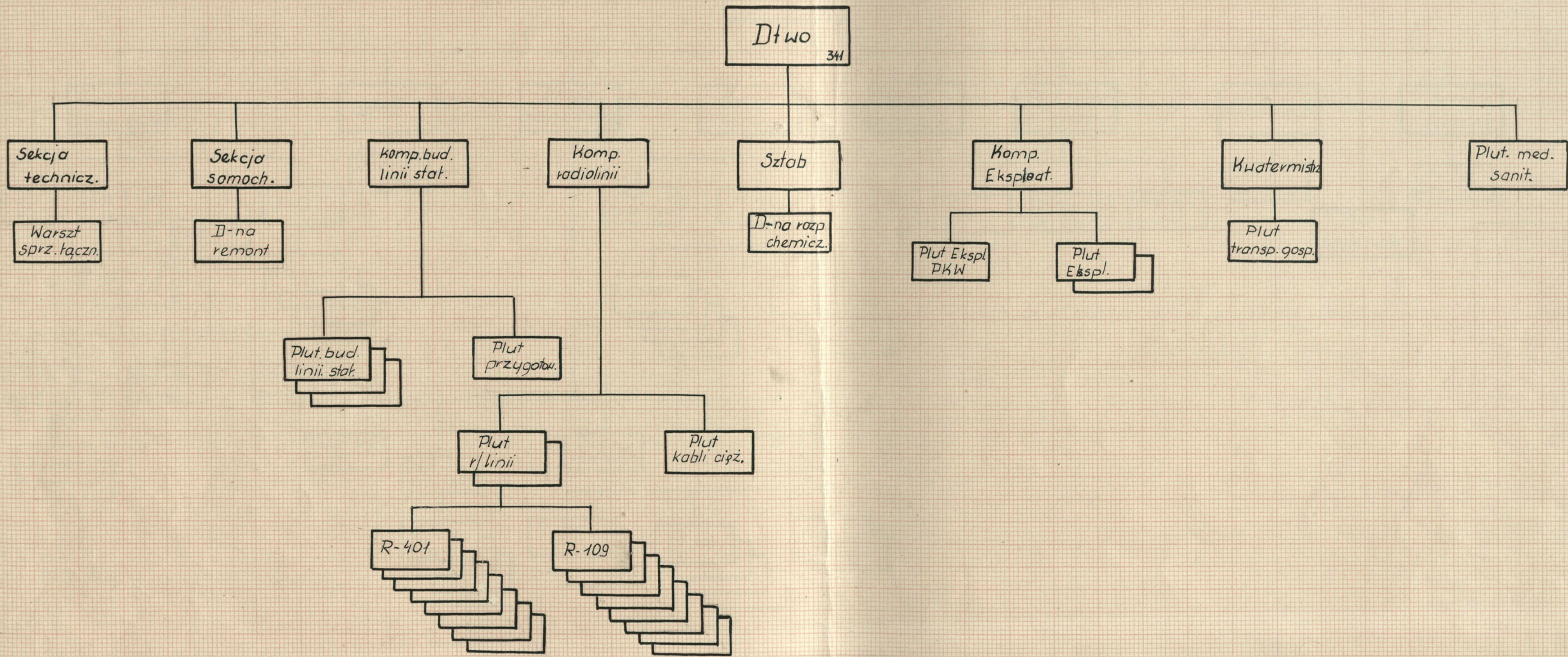
4
5
01244/15
01447/16



Lp	Nazwa pododdziału	Stan ludzi i sprzętu																				
		Oficerowie	Podoficerowie	Szeregowi	Rezerw.	Ruchomy WŁ „K”	Przewoźny WŁ „II”	Radiostacja R-118 od BTR-152	„ „ R-118 (sam)	„ „ R-104 „ „	„ „ R-105 „ „	Odbiornik R-311	Łącznica K-10-I	Aparaty telef 7A7-43	Dal. st. tad. akumul. 15K11	Sam. osob. teren	„ „ sprzęt szos	„ „ „ „ teren	„ „ „ „ specjalny	Motocykle z uzakiem	Pryczepa transport BTR-152	
1	Dowództwo	2	4																			
2	Ruch ap WŁ „K”	2	8	22	1																	
3	Przew. ap WŁ „II”	1	2	8		1																1
4	Plut radiowy	1	7	25			1	2	2	2	2							1	4			1
5	Plut telef	1	3	16								2	39					1				
6	Druż. ruch. sr. łączn.		2	7											1					2		
7	Stacja Tad. akumul.		1	1												1						
8	Druż. gosp.																					1
	Razem	7	27	82	1	1	1	2	2	2	2	2	39	1	1	1	2	4	2	1	1	1

ORGANIZACJA LINIOWEGO BATALIONU ŁĄCZNOŚCI (ARMII)

55
6
01244/10

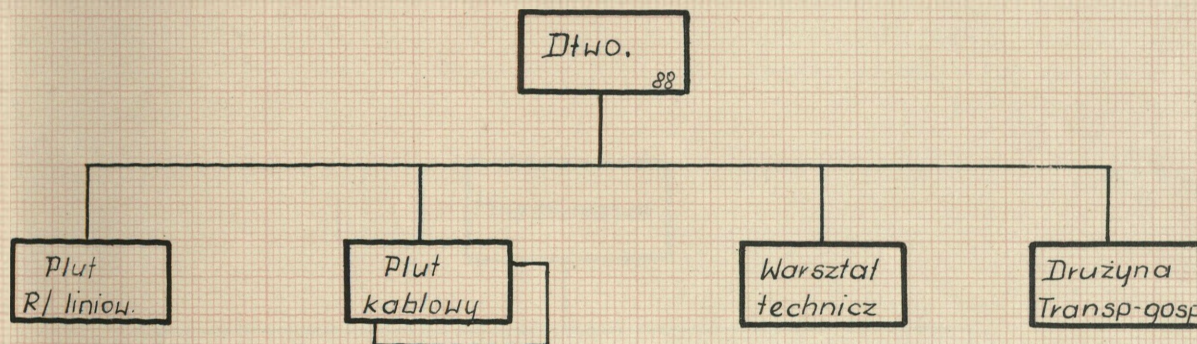
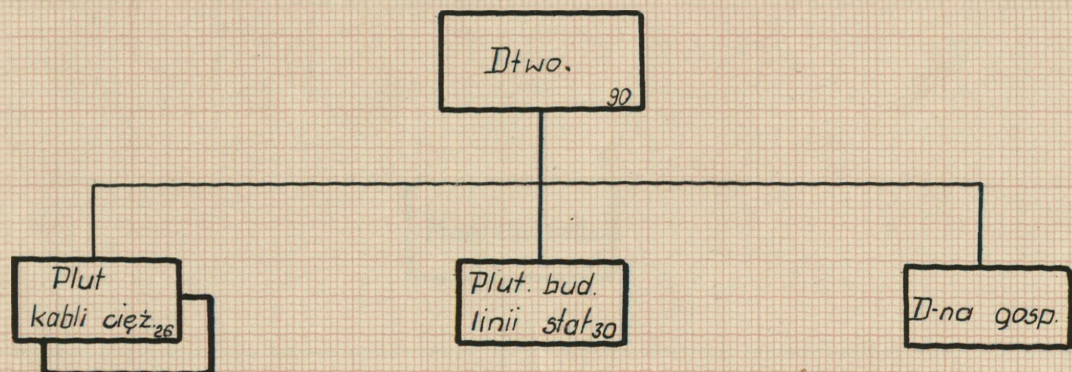


Nazwa pododdziału	Stan ludzi i sprzętu																																	
	Oficerowie	Podoficerowie	Sierżantowie	Razem	Radioładowca R-109	Radioładowca R-401	Aparat TFC-1	"-" TFC-2	"-" TFC-3	"-" TFC-4	Łącznica PKW-40	PKW	Aparaty telef. TAJ-43	Kabel PPK-4	"-" PTG-19	"-" PTF-7	Agregat 4kVA	"-" 1.5kW	Pol. st. ład. akum. 15kWh	Kuchnia z przyrządami	Rowerzy	Pity specjalne	lekie pługi	ciężkie -"	Sam. osob. teren	"-" cięż. szos	"-" -" teren	"-" specjalny	Matnocykle	Traktor gąsienicowy	"-" kółkowy	Przyrządy transport.	"-" specjalna	
1 Dłwo	8	1																																
2 Sztab (dla rozp. chemicz.)	2	1	3																															
3 Komp. bud. linii stat.	6	18	35										15	30	30							3	7				6	8			1	7	4	
4 -" r/liniowa	6	23	44	8	8								16	10	20						6		1			3	8	1	1		3			
5 -" eksploatac.	5	16	58				6	6	6	6	3	1	59		30	2						3				5	3	2	1		3	2		
6 Sekcja techniczna	2	7	3													1	1											1					1	
7 -" samoch.	-	3	5																									1						
8 Kwatermistrzostwo	5	6	17																3						1	6	1				1	1		
9 Plut. med. sanit.	1	1	3																									1						
Razem.	55	76	145	8	8	6	6	6	6	6	3	1	140	40	50	30	1	2	1	3	9	7	3	1	1	6	24	23	3	2	1	14	8	

KOMPANIA LINIOWA (PUŁK ŁĄCZN. ARMII)

ORG KOMP R/LINIOWO-KABLOWEJ (ARMII)

TAD 9
01244/11
011111



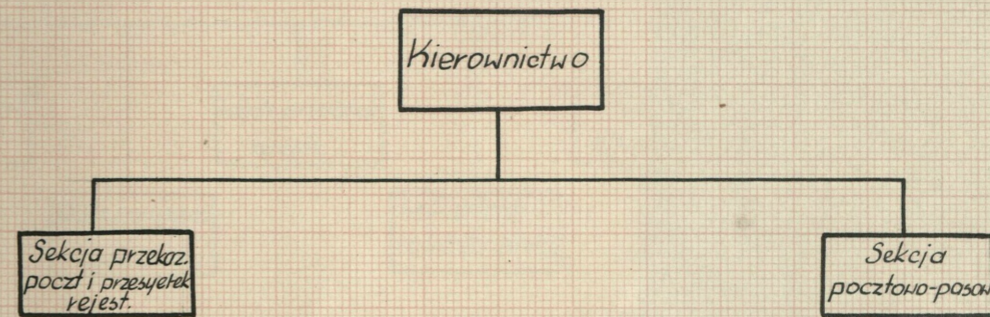
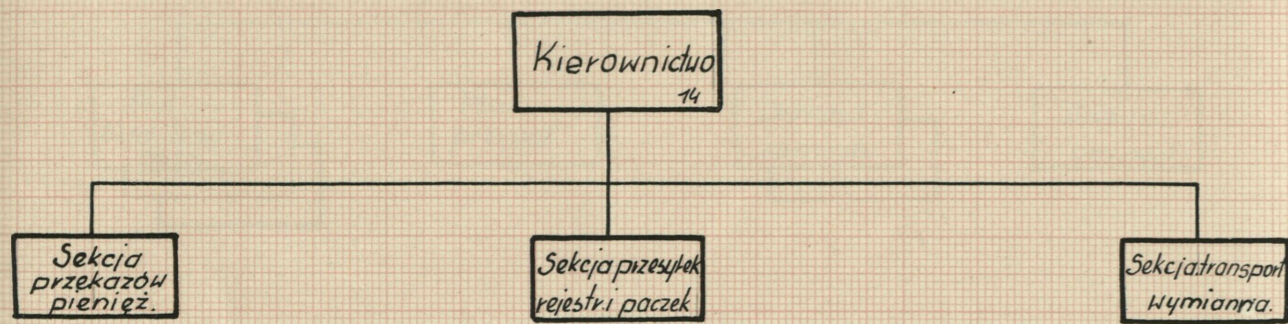
Lp	Nazwa pododdziału	Stan ludzi i sprzętu																		
		Oficerowie	Podoficerowie	Szeregowych	Razem	Łącznica K-10-T	Aparaty telef TAJ-43	Kabel PPK-4	Kuchnia z przyrządami	Rower	Dłta spalinowa	Plugi ciężkie	Sam. cięż. szos.	--- teren.	--- specjalny	Motocykle z przyrządami	Traktory gąsienicowe	Przyrząd transport	--- specjalna	
1	Dowództwo	2	2	1											1					
2	Dwa plut. kabli ciężk.	2	6	44		40	50			2		6			2	6				
3	Plut bud linii stat.	1	3	26		1	10		1	1		2	2		2	1				
4	Druzyna gosp.			3				1			1									
	Razem.	5	11	74		1	50	50	1	1	1	2	1	8	2	1	2	8	1	

Lp	Nazwa pododdziału	Stan ludzi i sprzętu																					
		Oficerowie	Podoficerowie	Szeregowi	Razem	Radiostacja R-105	--- R-109	Radiolinia R-401	Łącznica K-10-T	Aparaty telef TAJ-43	Kabel PPK-4	--- PTG-19	Awergat 4kVA	Kuchnia przyrządami	Plugi ciężkie	Sam. osob. teren	--- cięż szos	--- teren	--- specjalny	Traktor gąsienicowy	Przyrząd transport.	--- specjalna	
1	Dowództwo	3	4	1		1																	
2	Plut r/liniowy	1	8	12		4	4											4					
3	Dwa plut. kabl.	2	6	38				1	30	40	10		2		6			2	6				
4	Warsztat techniczny	1	3	1								1						1			1		
5	Dna transp gosp.		2	6								1	1	2	1	3				1			
	Razem	7	23	58		1	4	4	1	30	40	10	1	1	2	1	3	6	5	2	7	1	

012441
014711

WOJSKOWA STACJA POCZTOWA KAT II (ARMII)

WOJSKOWA STACJA POCZTOWA KAT IV (ARMII)

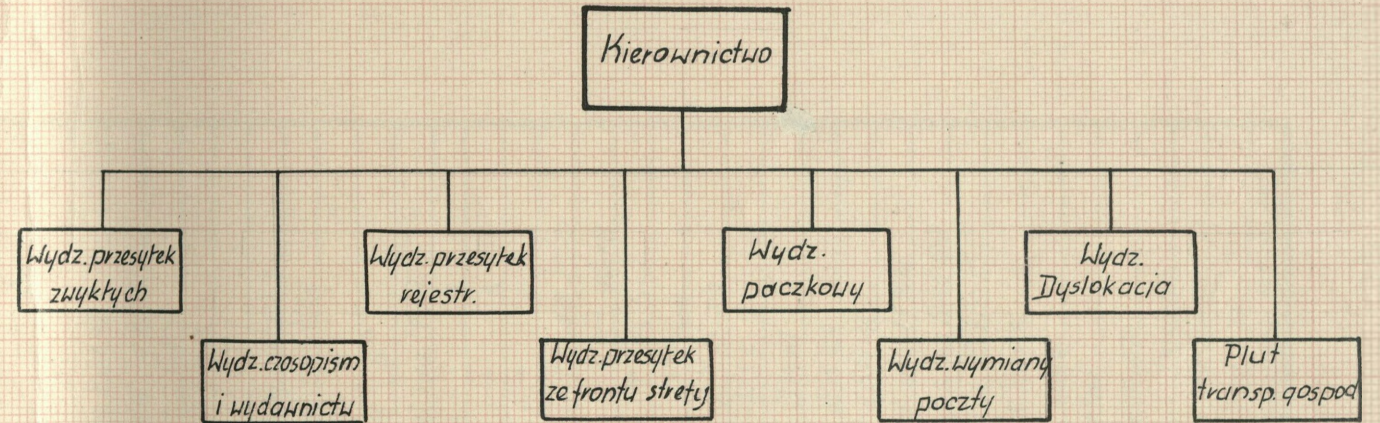
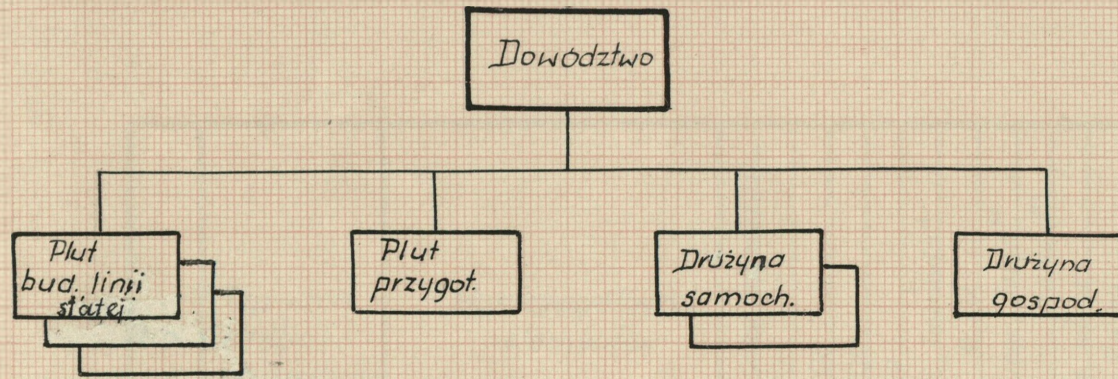


Lp.	Nazwa pododdziału.	Stan ludzi i sprzętu				
		Oficerowie	Podoficerowie	Sierżanci	Razem	Sam. osob. teren - - cięż. sprzęt
1	Kierownictwo	1	1			
2	Sekcja przekazów pienięż.	2	1	1		
3	- - przesyłek rejestr i paczek	1	1	1		
4	- - transport wymienna	1	1	3	1	1
	Razem	5	4	5	1	1

Lp.	Nazwa pododdziału.	Stan ludzi i sprzętu				
		Oficerowie	Podoficerowie	Sierżanci	Razem	Sam. cięż. sprzęt
1	Kierownictwo	1				
2	Sekcja przekazów pocz i przesyłek rejestr.	1	1	1		
3	Sekcja pocztowo-pasowa	1	1	2		2
	Razem	3	2	3		2

ORG. KOMPANII BUDOWY LINII STAŁEJ (ARMII)

ORG. WOJSK BAZY POCZT. ARMII

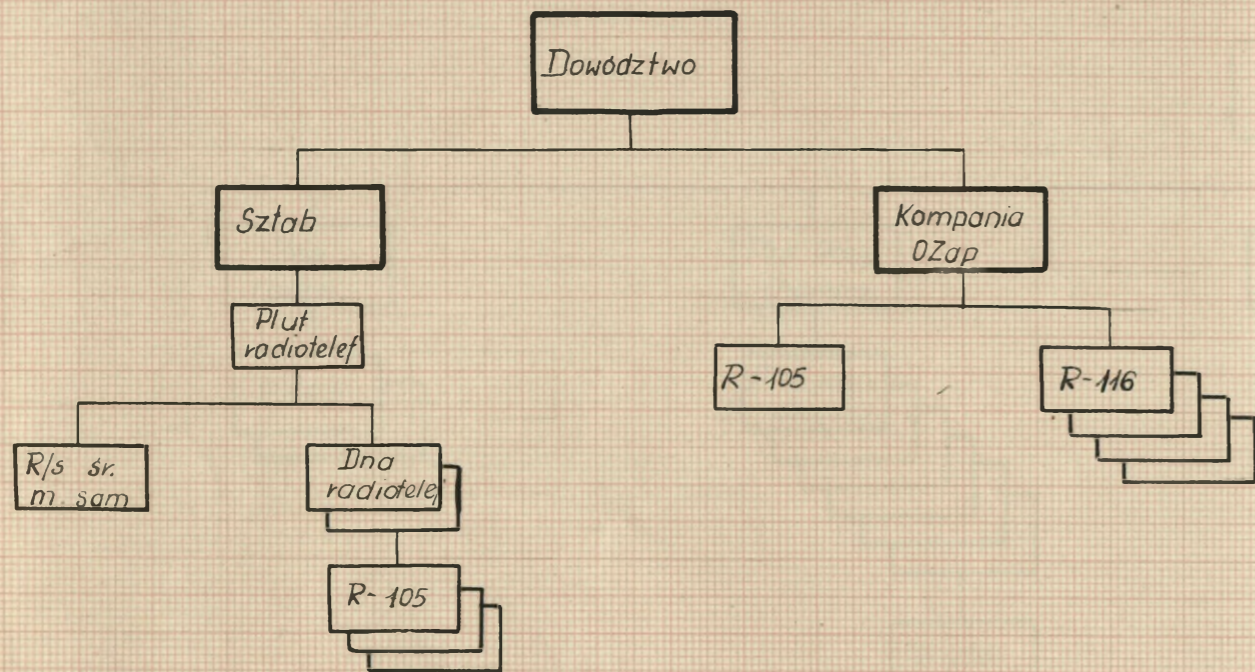


lp	Nazwa pododdziału	Stan ludzi i sprzętu																	
		Oficerów	Podoficerów	Sierżantów	Razem	Agakaty, telef. TAT-43	Kabel PPK-4	-"- PIG-19	Motocikla przyczepa	Rowerki	Dłgi spaliniowy	Sam. niez-szosa	-"- specjalny	Sam. BGM-278	Motocykl	Traktor katowy	Przyrząd transport	-"- specjalna	
1	Dowództwo	3	5																
2	Trzy plut. bud linii stałej	3	12	72	12	12	16												
3	Plut przygotowawczy	1	4	24					3	3									
4	Dwie druż. samochodowe		4	14					4	4	6	3	4	1	1	6	3		
5	Druż. gospod.			3				1		1									
	Razem	7	25	113	12	12	16	1	7	7	7	3	4	1	1	6	3		

lp	Nazwa pododdziału	Stan ludzi i sprzętu																	
		Oficerowie	Podoficerowie	Sierżantów	Razem	Kuchnia przyczepa	Sam. osob-toran	-"- cięż. czasowy	Przyrząd transport										
1	Kierownictwo	4	3	1															
2	Wydział przesyłek zwykłych	3	4	3															
3	-"- -"- rejestr.	4	1	1															
4	-"- -"- czasopism i wydawnictw.	2	2	2															
5	-"- -"- przesyłek ze strefy frontu	4	2	2															
6	-"- -"- poczkowy	2	2	4															
7	-"- -"- wymiany poczty	5	6	16															
8	-"- -"- dyslokacja	3																	
9	Plut transport gosp.	1	5	15	1	1	13	1											
	Razem	28	25	44	1	1	13	1											

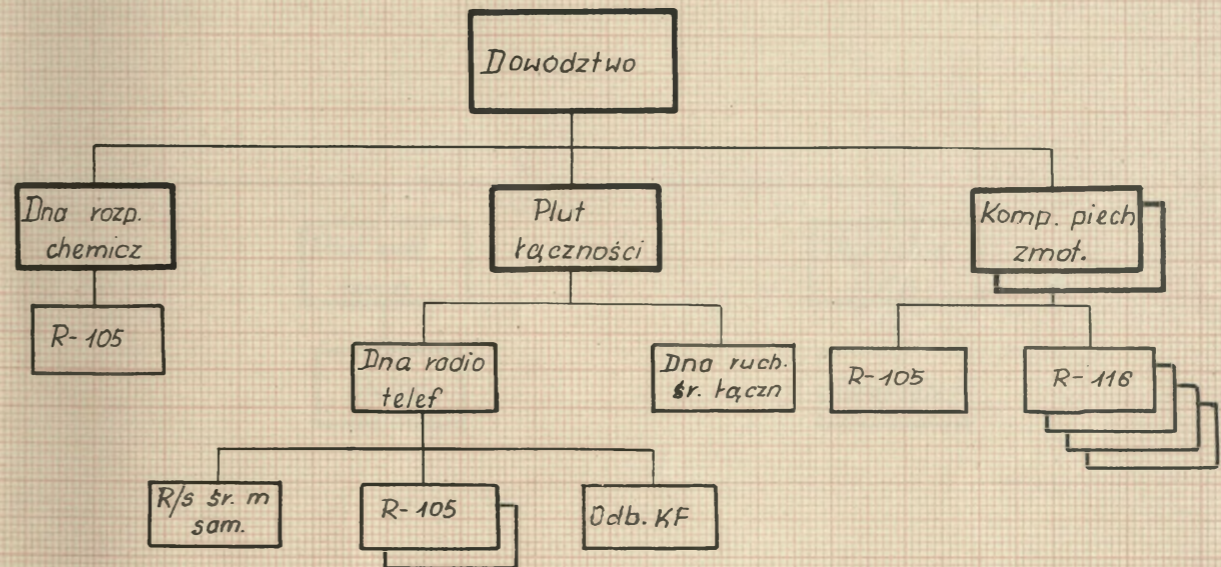
11
12
13
14
15
16
17
18
19
20
21
22
23
24
25
26
27
28
29
30
31
32
33
34
35
36
37
38
39
40
41
42
43
44
45
46
47
48
49
50
51
52
53
54
55
56
57
58
59
60
61
62
63
64
65
66
67
68
69
70
71
72
73
74
75
76
77
78
79
80
81
82
83
84
85
86
87
88
89
90
91
92
93
94
95
96
97
98
99
100

PODODZIAŁY ŁĄCZNOŚCI BATL. SAP. DYWIZJI



Nazwa pododdziału	Stan ludzi i sprzętu											
	Oficerowie	Podoficerowie	Szeregowi	Razem	Rst. sr. macy (sam)	-"- R-105	-"- R-116	Ap. telef TAT-43	Łącznica K-10-T	Kabel telef PTF-7	Sam. cięż. teren	-"- specjalny
1 Pluton radiotelef	1	8	9	13	10	1	10	1	1	1		
2 Komp OZap				4		1						
Razem	1	8	9	14	10	1	10	1	1	1		

ORGANIZACJA PODODDZ. ŁĄCZN. BATL. ROZPOZ DP, DZ DPanc

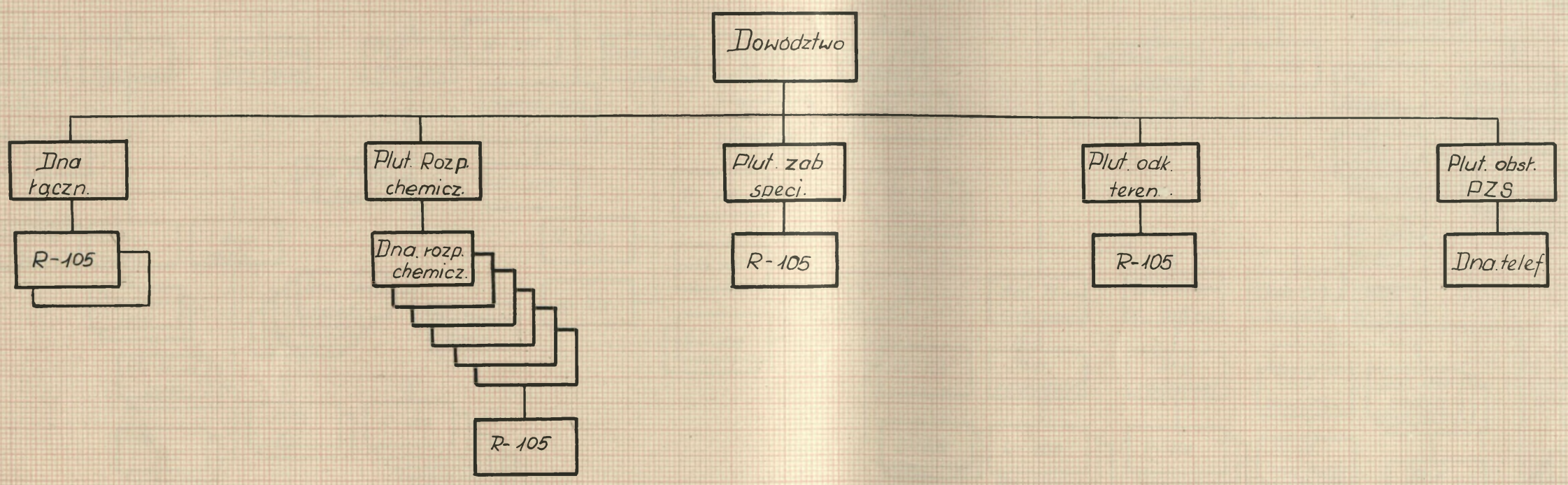


Nazwa pododdziału	Stan ludzi i sprzętu										
	Oficerowie	Podoficerowie	Szeregowi	Razem	Rst R-105	-"- R-116	-"- śred macy sam	Odb. rad.	Sam osob. teren.	-"- cięż. teren	Motocykle
1 Dna rozp. chemicz			2	2	1						
2 Plut łączn.	1	2	11	14	2	1	1	1	1	2	
3 Komp. piech zmot. x2			2	4	1	4					
Razem	1	2	15	18	4	4	1	1	1	2	

16
14
0244/1
0147/11

15
01244/21
01471/11

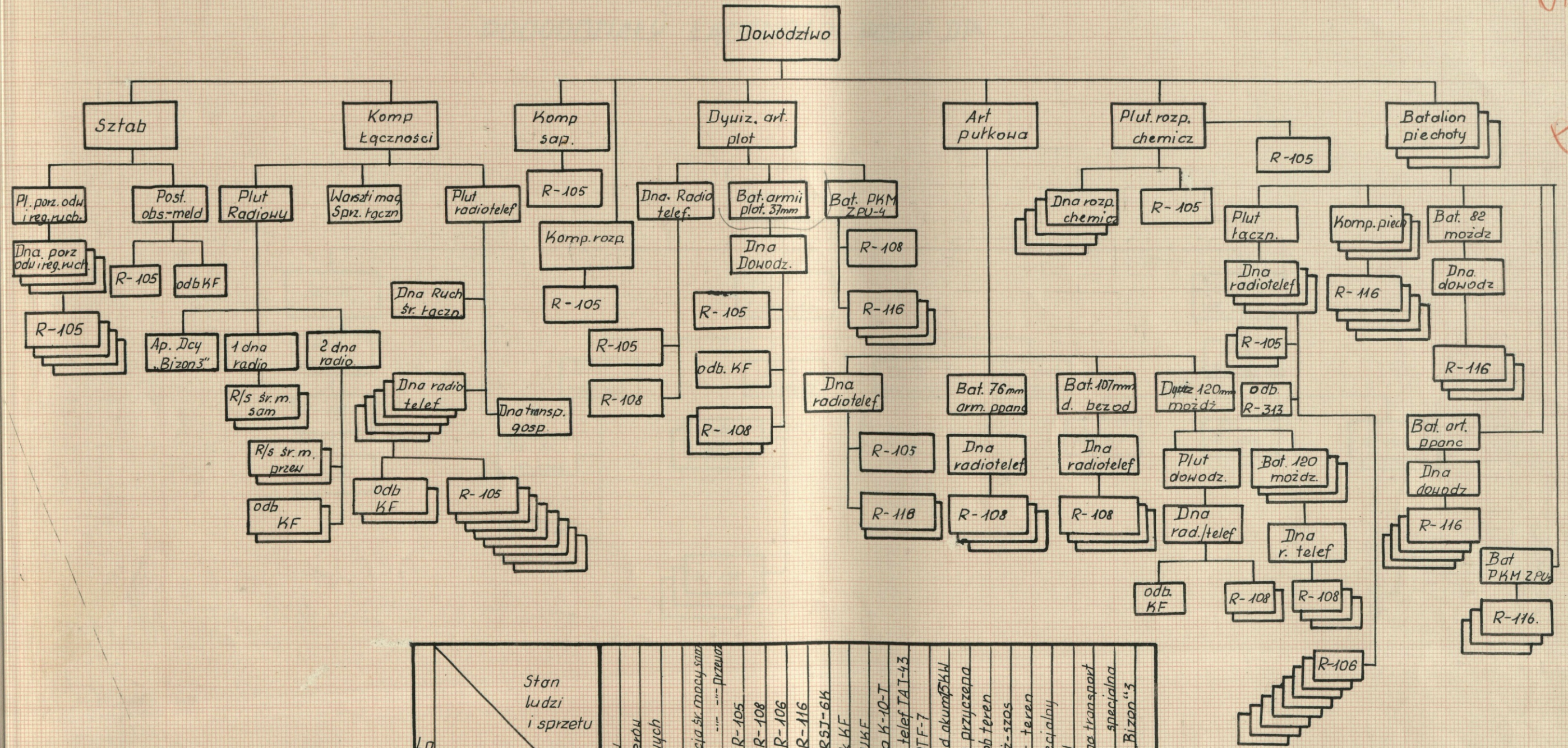
PODODZIAŁ ŁĄCZNOŚCI KOPCHEM DP



Lp.	Nazwa pododdziału	Stan ludzi i sprzętu				
		Podoficerów	Sierżantów	Rst. R-105	Ap. telef. IAJ-43	Kabel PTF-7
1	Razem w komp.	1	23	10	4	5

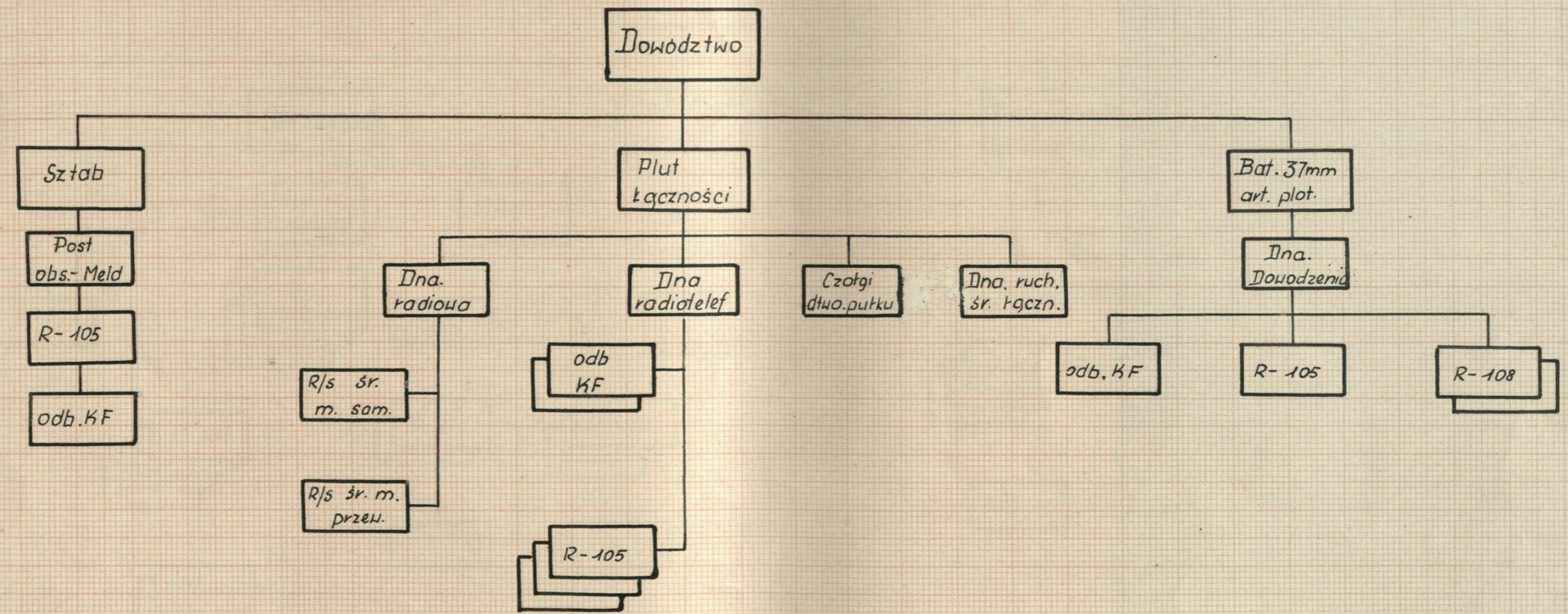
16
0124/18
0147/18

PODODZIAŁY ŁĄCZNOŚCI PUŁKU PIECHOTY



Lp	Nazwa pododdziału	Stan ludzi i sprzętu																										
		Oficerów	Podoficerów	Szeregowych	Razem	Radioścacia śr. mocy sam	--- Przewoz	--- R-105	--- R-108	--- R-106	--- R-116	--- R-51-6K	Odbiornik KF	--- UKF	Łącznica K-10-T	Aparaty telef TAJ-43	Kabel PTF-7	Pol. st. kad. akum. 5kW	Kuchnia przyczepa	Sam. osob. teren	--- cięż-5205	--- teren	--- specjalny	Motocykl	Przyczepa transport	--- specjalna	Ap. dcy "Bizon 3"	
1	Post. obs. Meld pułku		3			1						1																
2	Plut porządkochr i reg.		8			4																						
3	Komp łączności																											
	Plut radioy	2	2																									
	--- radiotelef	1	4	11	2	2						2											1	3			1	
	Dna transp-gosp	1	6	24			8				1	2	3	34	120			1		2		3						
	Warszt i mag spr. łączn	1	3	3														2	2	3		1						
4	Kompania saperów		2				1																					
5	Plut rozp. chemicz		10				5																					
6	Batl. piech-3	3	9	57			2	24	66					3	36	108						3						
7	Komp rozp.		2				1																					
8	Dywiz. art. plut		12				2	4	3		1				12	12												
9	Art pułkowa		5	52			1	19			1				18	20												
	Razem	8	32	191	2	2	25	23	24	69	1	5	2	6	100	260	1	2	4	3	6	5	3	1	1	1	1	

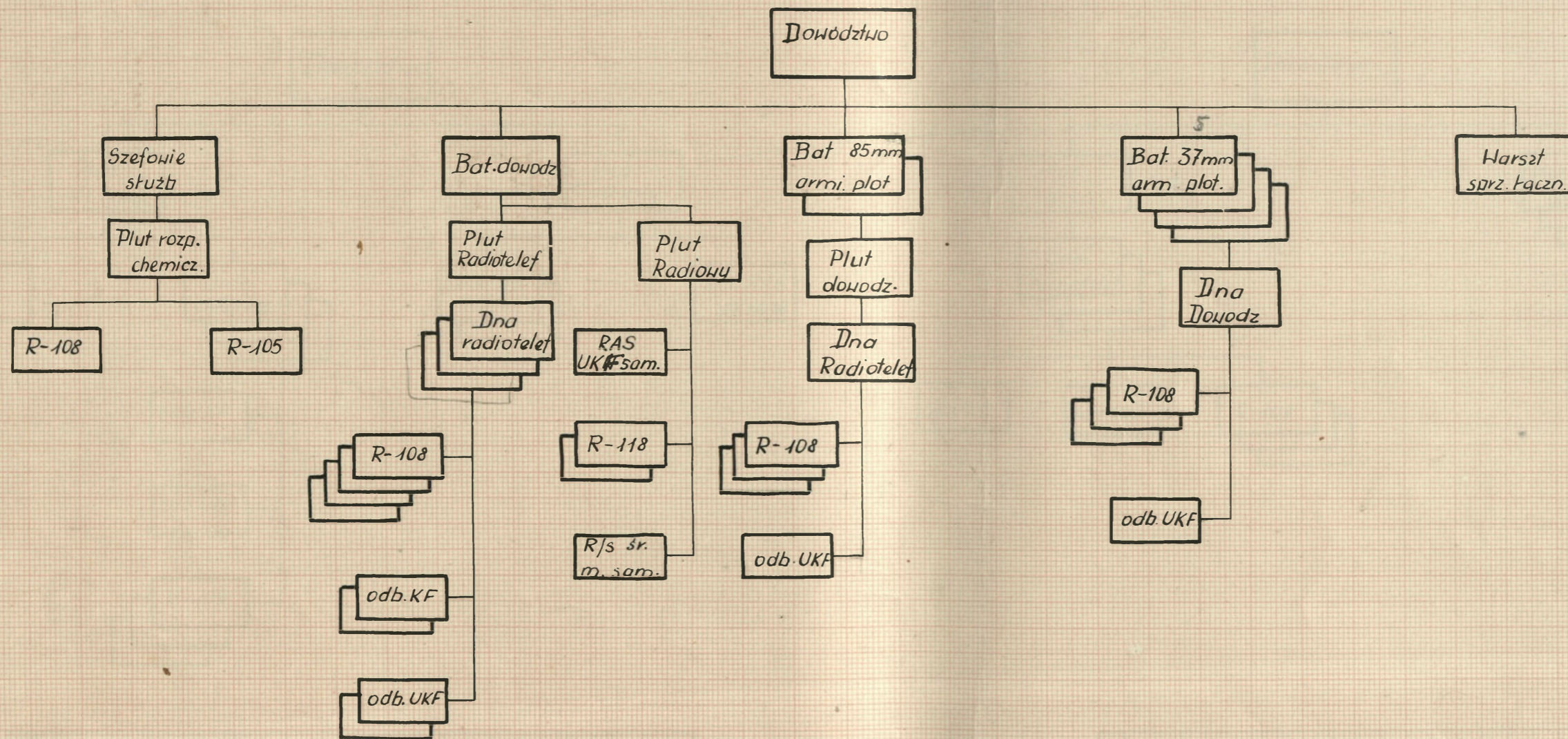
PODODZIAŁY ŁĄCZNOŚCI PCZAP DP



Lp	Nazwa pododdziału.	Stan ludzi i sprzętu																		
		Oficerów	Podoficerów	Szeregowych	Razem	Radiorostacie R-105	--- " --- R-108	--- " --- śr. m. sam	--- " --- " --- przeloz	Odbiornik KF	--- " --- UKF	Łącznica K-10-T	Anteny telef. TAT-43	Kabel PTF-7	Sam. cięż. teren	--- " --- specjalny	Motocykle	Czołgi T-34	Odbiornik	
1	Post. Obs. Meld		3		1															
2	Plut łączności	1	1											1						
	dna radiowa	1	4			1	1							1						
	--- radiotelef	1	11		3				2		1	12	16							
	--- ruch. śr. łączności	1	2												3					
	czołgi dtwo pułku	6	2													2				
	Dtwa plut łączn.	1	1																	
3	Bat 37mm art. plot.		7		1	2		1												
	Razem.	2	9	31	5	2	1	1	3	1	12	16	1	1	3	2	1			

01244/4
0447/20

PODODZIAŁY ŁACZNOŚCI paplot DP.DZ DPanc

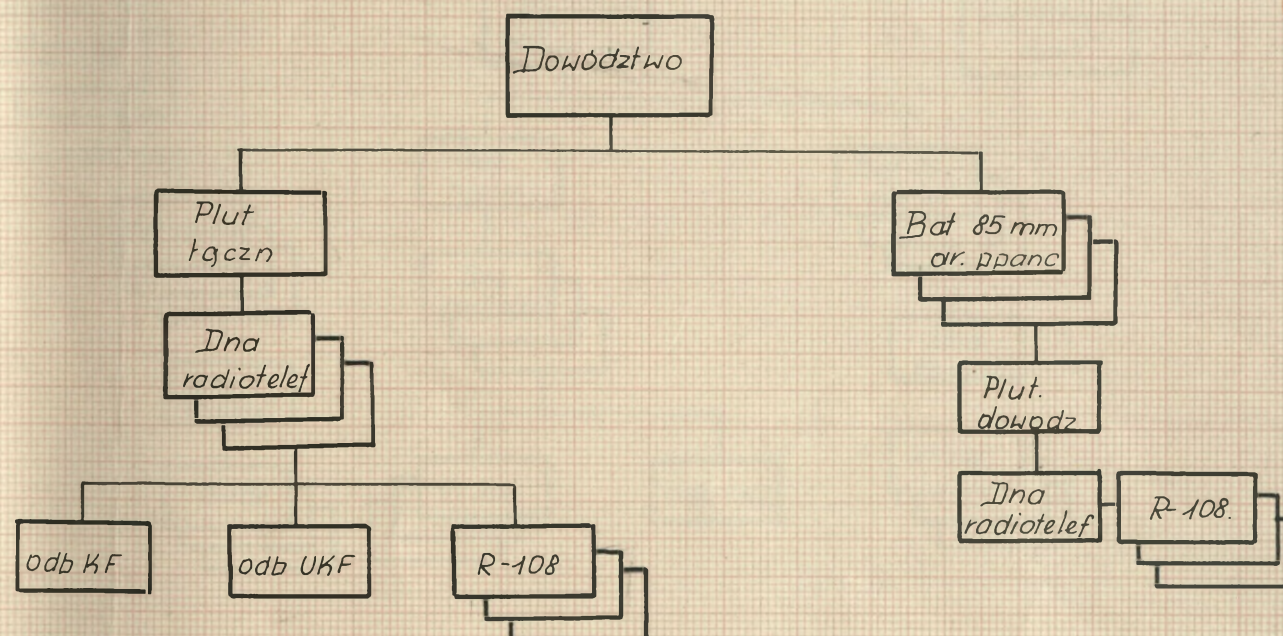
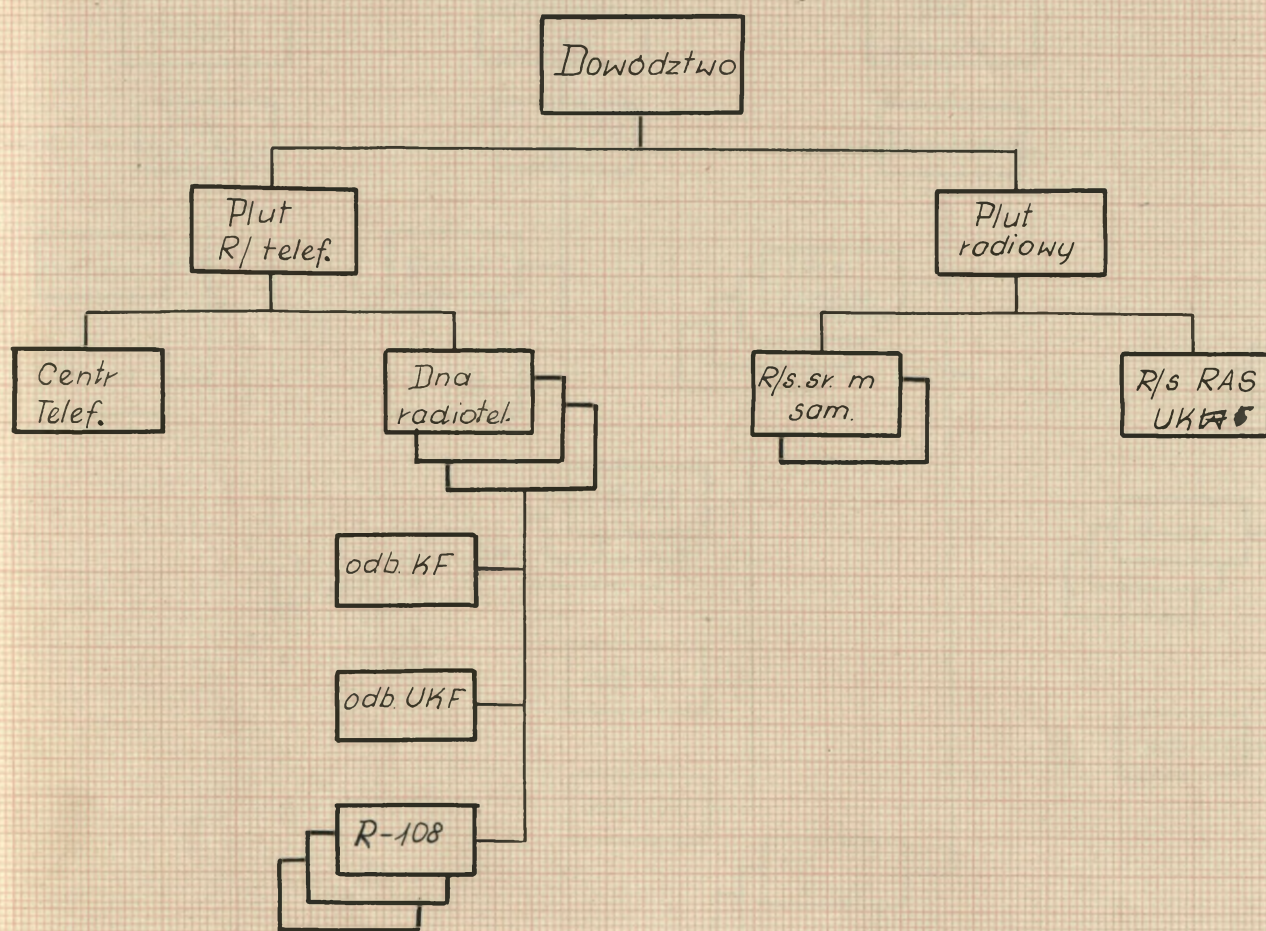


Nazwa pododdziału	Stan ludzi i sprzętu																			
	Oficerów	Podoficerów	Szeregowych	Razem	Radiostrzelnia R-118	R-105	R-108	Odbiornik KF	UKF	Łączniak K-10-T	Apparaty telef. TAT-43	Kabel PTE-7	Post. st. ład. akum. SKW	Sam. cięż. sans.	"- teren	"- specjalny	Przyrzeczo specjalna	Rst. RAS UKW	"- str. maszyn. sam.	
1 Dna. rozp. chemicz.		4		4	1	1														
2 Bat. dowodz.																				
x plut radiotelef	1	3	20				4	2	2	2	20	40		1	1					
x "- radiowy	1	4	14	2												4	1	1	1	
3 Bat 85mm armii plot.	1	8					3	1		5	6									
4 "- 37mm -" -"	1	8					3	1		5	6									
5 Warszt sprz. łączn.	2	4											1	1						
Razem	2	11	58	2	1	11	2	4	2	30	52	1	2	1	4	1	1	1	1	

19
 TATNY
 01244
 5/14/42

PODODZIAŁY ŁĄCZNOŚCI B. DOWODZENIA DCY AD DP OZ DPanc

PODODZIAŁY ŁĄCZNOŚCI dappanc DP

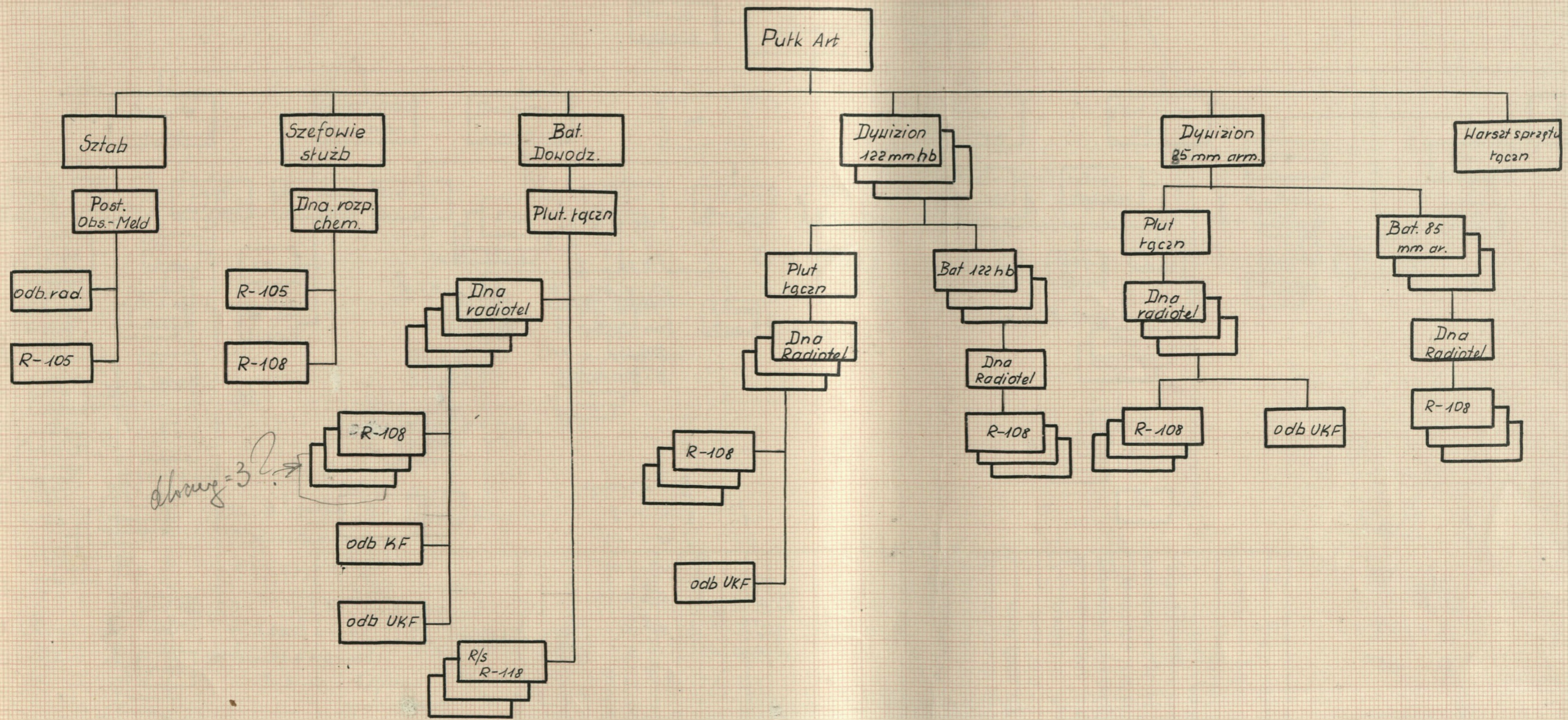


Lp	Nazwa pododdziału	Stan ludzi i sprzętu																
		Oficerów	Podoficerów	Szeregowych	Razem	Rst. str. moscy. sam	-"- R-108	-"- RAS UKW	Odbiornik KF	-"- UKF	Łącznica K-10-T	Aparaty telef. IAT-43	Kabel PTF-7	Post. st. rad. akum. 15kV	Sam. cięż. 2205	-"- teren	-"- specjalny	Przyrząd. specjalna
1	Plut. Radiotelef	1	4	21		3	1	1	2	20	68			1	1			
2	-"- Radiowy	1	3	9	2		1						1	1	3	1		
	Razem	2	7	30	2	3	1	1	2	20	68		1	1	1	3	1	

Lp	Nazwa pododdziału	Stan ludzi i sprzętu																
		Oficerów	Podoficerów	Szeregowych	Razem	Bat. p-108	Odbiornik KF	-"- UKF	Łącznica K-10-T	Aparaty telef. IAT-43	Kabel PTF-7	Sam. cięż. teren						
1	Plut łączności	1	3	15		3	1	1	1	8	10	1						
2	Bat. 85 mm arm. ppanc		1	8	3					4	10							
	Razem	1	4	23	6	1	1	1	2	12	10	1						

20
02/11/6
11/11/22

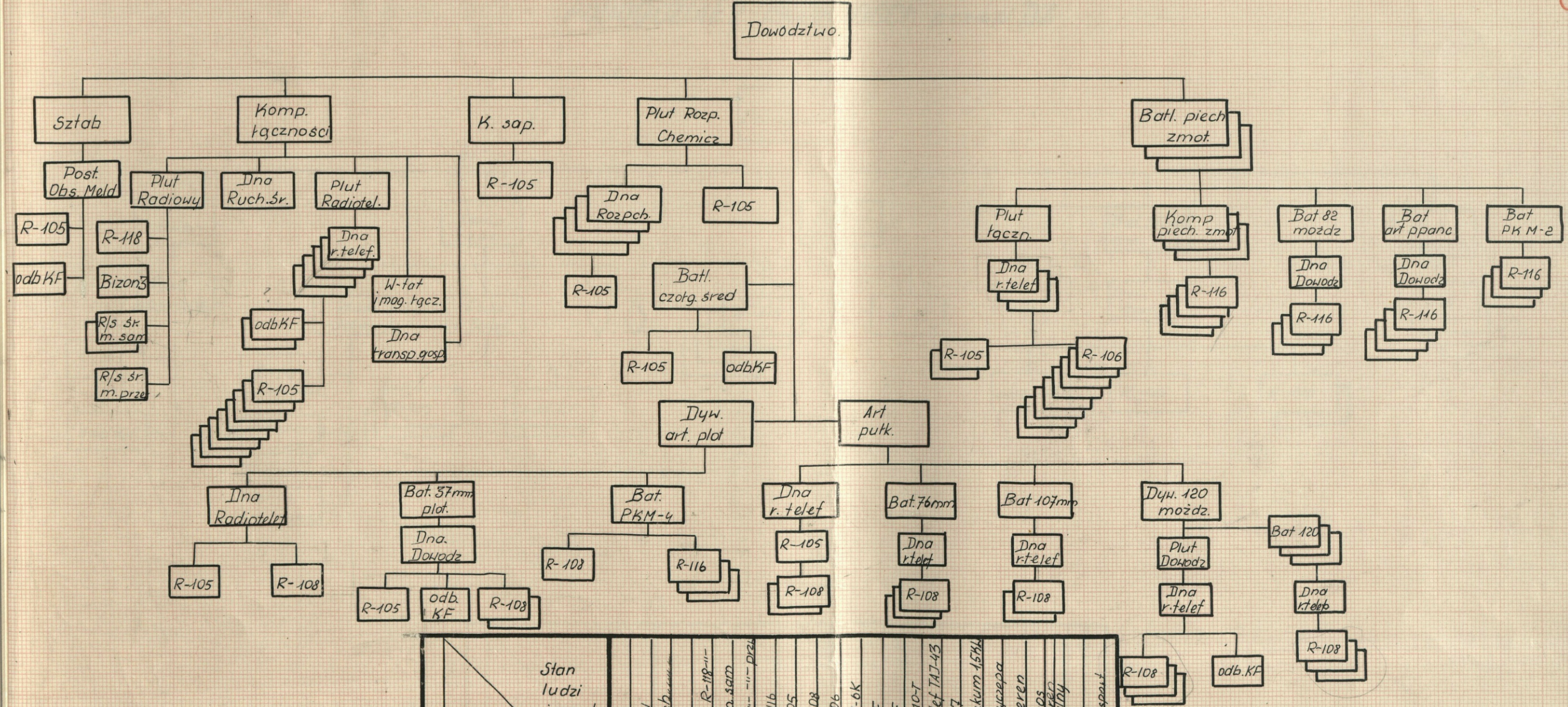
PODODZIAŁY ŁACZNOŚCI PUŁKU ART. DP



obrony = 32

Nazwa pododdziału.	Stan ludzi i sprzętu																
	Doficerów	Podoficerów	Strzelców	Razem	Asst R-118 sam	-II- R-105	-II- R-108	Odbiornik KF	-II- UKF	Łącznica K-10-T	Aparaty TAT-63	Kabel PIF-1	Post. st. Inal. akumulatorów	Sam. pign. 5208	-II- teren	Specjalizacji	
1 Post-obs. meld.			3	1	1												
2 Dna rozp. chemica.		4		1	1												
3 Plut łączn pułku art.	1	6	35	3	4	1	1	3	25	40				2	1	2	
4 Dywizjon 122 km																	
x plut. łączn	1	9	45			3	3	3	25	30				3	3		
x bateria 122 mm hb	3	9	75							25	24						
5 Dywizjon 85 mm arm.																	
x plut. łączności	1	3	15			3	1	1	10	12				1	1		
x bat 85 mm armi		3	9							5	16						
6 Warsztat sprzętu łączn.	1	2	3											1	1		
Razem.	4	32	189	3	2	4	2	5	7	90	100	1	7	5	2		

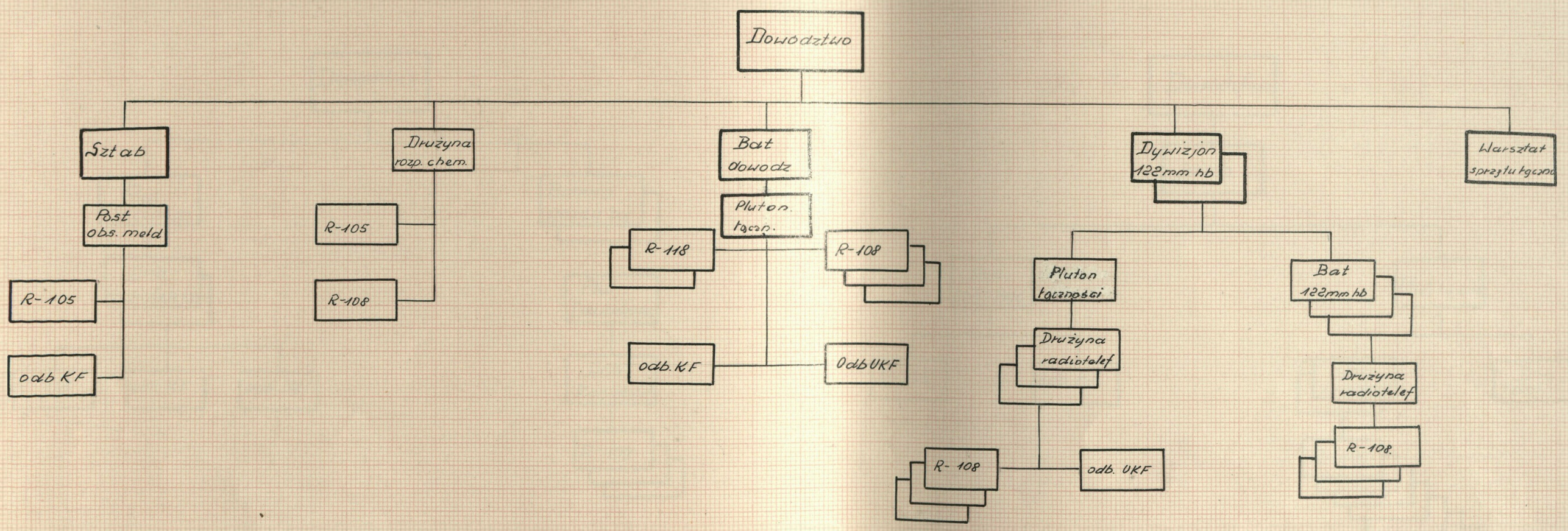
PODODZIAŁY ŁĄCZNOŚCI pz DZiDPanc



Lp.	Nazwa pododdziału.	Stan ludzi i sprzętu													
		Oficerów	Podoficerów	Szeregowych	Razem	Radio	stacje R-118	stacje R-118-11	stacje R-118-11	stacje R-118-11	stacje R-118-11	stacje R-118-11	stacje R-118-11	stacje R-118-11	stacje R-118-11
1.	Post. Obs. meld. pz.		3												
2.	Komp. łączn.														
	x Dtwo	2	2												
	x Plut radiowy	1	2	15	1	2	1								
	x -" radiotelef	1	5	20											
	x Dna ruch. sr. łączn.	1	4												
	x Warsztat i mag. sprzęt	1	3	3											
	x Dna transp. gosp.	3	7												
3.	Komp. saperów pz.		2												
4.	Batt. piech. zmot. (R pz 3/2)	1	3	17											
5.	Plut. rozp. chem. pz.		10												
6.	Batt. czotg. sred.		3												
7.	Dyw. art. plot.		12												
8.	Art. pułkowa.	5	52												
	Razem.	6	24	148	1	2	1	25	21	23	8	1	5	1	5

24
541
5,16,46

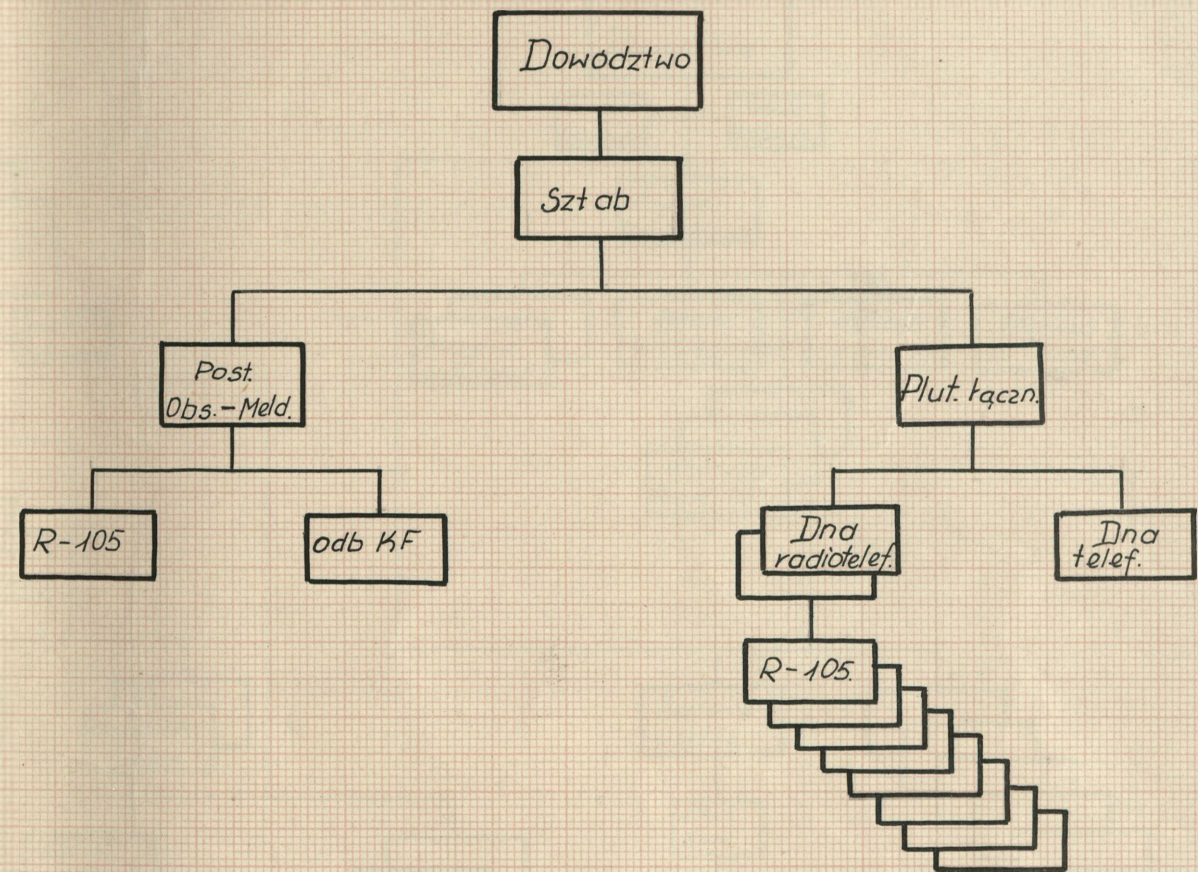
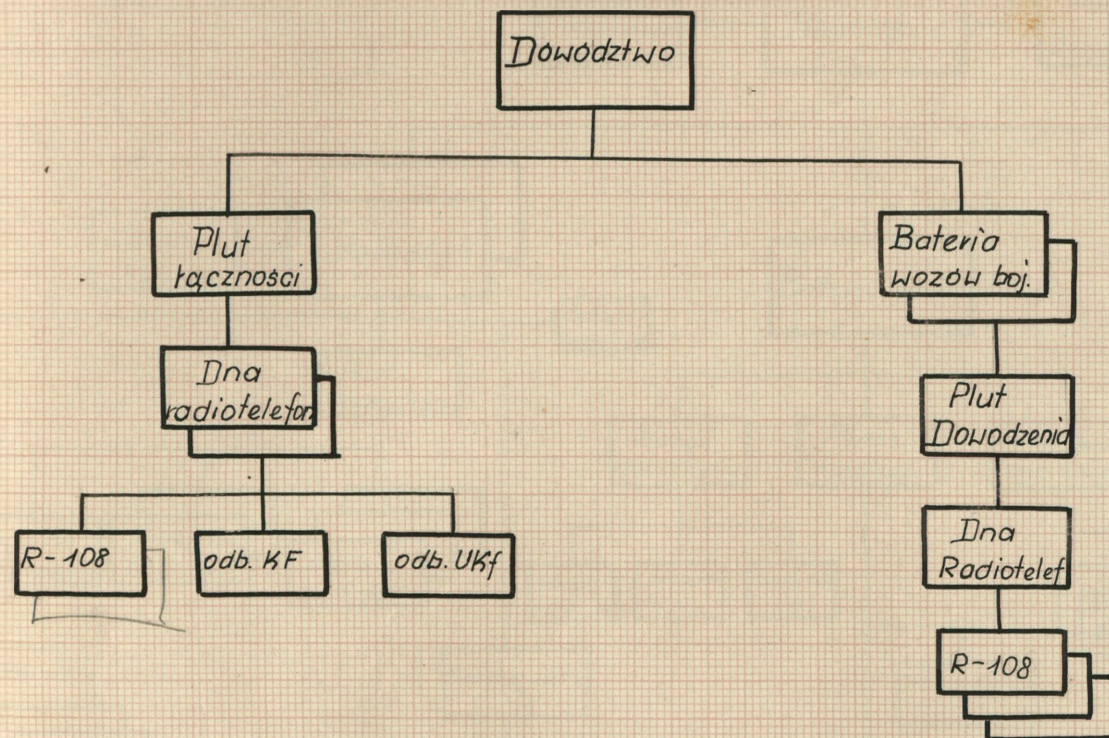
PODODZIAŁY ŁĄCZNOŚCI PUŁKU ARTYLERII haubic DPanc



Nazwa pododdziału.	Stan ludzi i sprzętu													
	Oficerów	Podoficerów	Szeregowych.	Rad. R-118. (samo)	"- R-105	"- R-108	Odbiornik KF	"- UKF	Izocenia K-10-T	Aparaty telef TAJ-43	Kabel PTF-7	Pł.st. kod. ak. 45K/naśmia	Sama cipa 3205	"- " - Tera
1. Post. Obs. Meld.			3		1	1								
2. Dna rozp. chemicz.			4		1	1								
3. Plut łącz (bat. dowódz.)	1	6	27	2		3	1	1	3	25	40		2	1
4. Dywizjon 122mm hb	1	6	39			12		1	1	27	60		1	1
5. Warsztat napr sprzętu łącz.		2	4										1	1
Razem.	2	14	77	2	2	16	2	2	4	52	100	1	3	3

PODODZIAŁY ŁĄCZNOŚCI DAR. DZ: DPanc

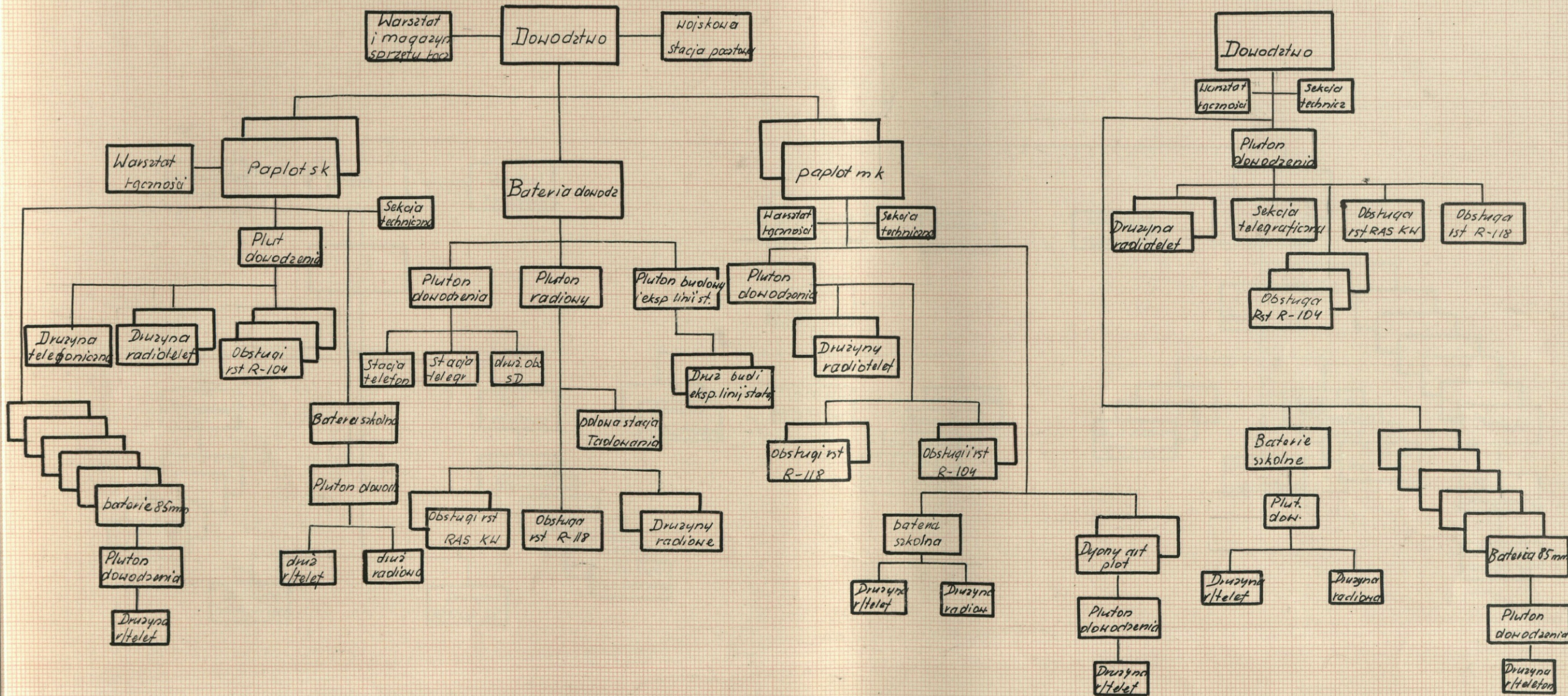
PODODZIAŁY ŁĄCZNOŚCI PUŁKU SAMOCH.-TRANSPORT DZ DPanc. 27



Lp.	Nazwa pododdziału	Stan ludzi i sprzętu										
		Oficerów	Podoficerów	Szeregowych	Razem	Rst R-108	Odb. KF	UKF	K-10-T	Ap. telef. TAT-43	Kabel telef. PTF	Sam. czip. tor.
1	Plut łączności	1	2	12	2	1	1	1	8	10	1	1
2	Bateria wozów bojowych	1	8	3					4	6		
	Razem	1	3	20	5	1	1	1	12	16	1	1

Lp.	Nazwa pododdziału	Stan ludzi i sprzętu										
		Oficerów	Podoficerów	Szeregowych	Razem	Rst R-105	Odb. KF	UKF	Ap. telef. TAT-43	Kabel PTF-7	Sam. czip. tor.	
1	Post. Obs.-Meld.			3	1	1						
2	Plut łączności	1	3	17	8	1	6	12	1			
	Razem	1	3	20	9	1	1	6	12	1		

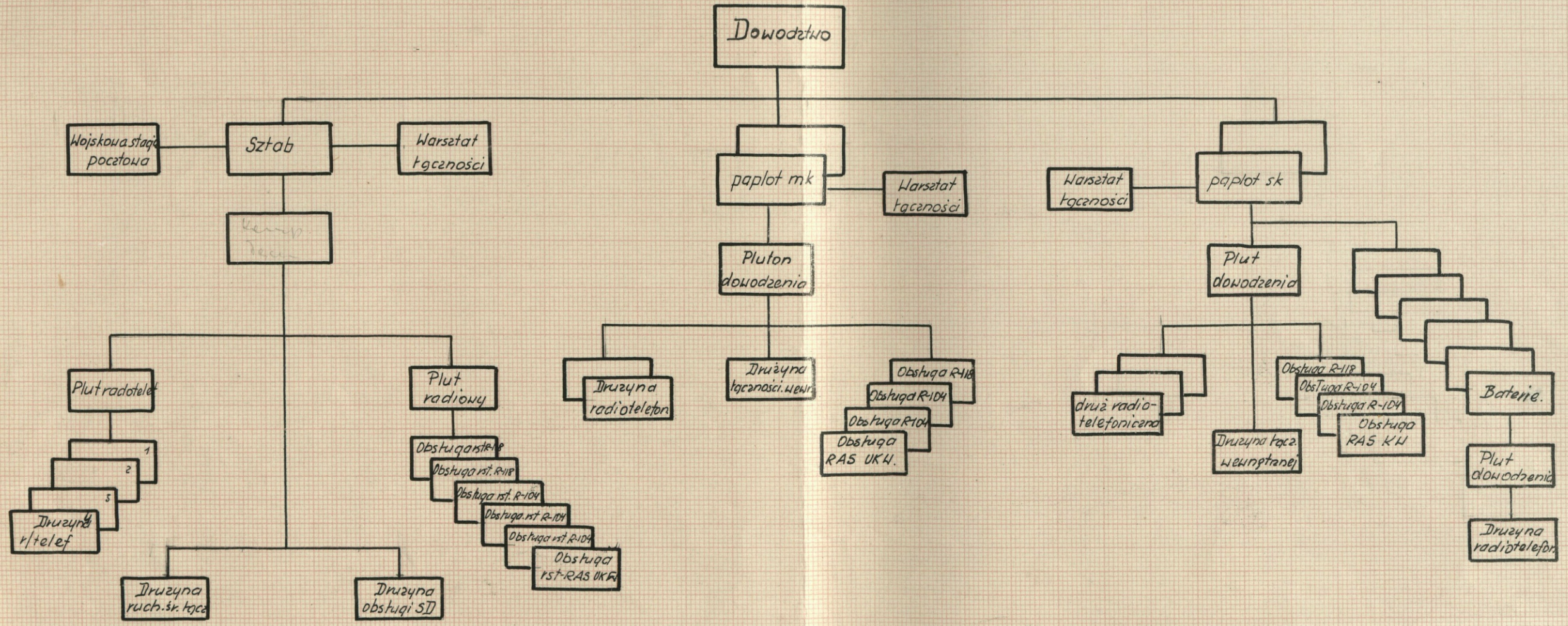
ORGANIZACJA PODODZIAŁU ŁĄCZNOŚCI DAPIot i SAMODZIELNY paplot sk OPL OK



Nazwa pododdziału.	Stan osobowy			Środki łączności												
	oficer	podofic. starszy	podofic. młodszy	radiowe				przewodowe.								
				R-118	RAS KW	R-104	R-109	odb. rad.	PK-40	K-10-T	ST-35	M-34	MB	TAJ-43	PTF-7	PTB-19
Bateria dowodzenia DAPIot 3	10	54		1	2	2		10	2	2	2	1	50	50	60	10
paplot sk (2 paplot)	20	44	144	4	-	22		28	2	28	-	-	30	183	112	
paplot mk (2 paplot)	12	24	166	4	-	18	66	36	2	8	-	-	30	188	130	
samodzielny paplot sk	10	23	63	1	1	11	2	20	1	8	2	1	17	102	82	10

01244/5
014711

ORGANIZACJA PODODZIAŁU ŁĄCZNOŚCI DAPIŁÓT OSŁONY WOJSK



Nazwa pododdziału	Stan osobowy				Sprzęt łączności								
	ofic	podof	spec	razem	radiowy					przewodowy			
					R-118	RASUKH	R-104	R-108	odb rad	PK-40	K-10-T	Ap-48	PT-F7
Baterie dowodzenia	2	11	55	68	2	1	3	3	5	1	2	50	60
Dwa papłot sk	2	42	158	202	2	2	4	48	48	-	4	120	112
Dwa papłot mk	2	30	104	136	2	2	4	46	16	-	4	106	122

ARCHIVUM
BIBLIOTHECAE
ARABICAE
MUSEI
MUSEI
MUSEI

X28404