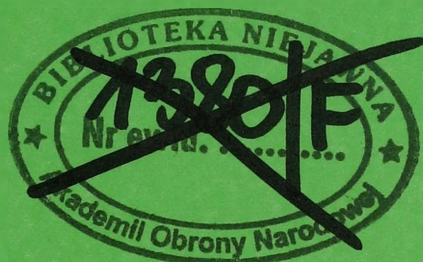


AKADEMIA OBRONY NARODOWEJ

WYDZIAŁ WOJSK LĄDOWYCH
INSTYTUT DOWODZENIA



Egz. Nr1

Ppłk dr inż. Krzysztof KONIECZNY

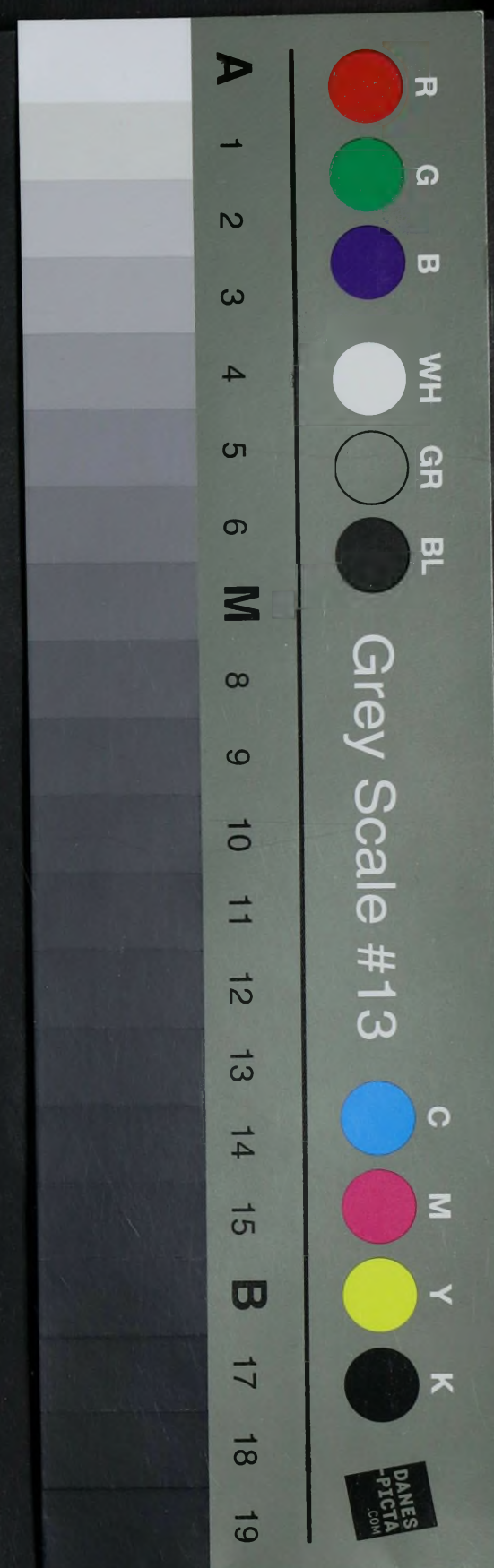
**ORGANIZACJA ŁĄCZNOŚCI
W DZIAŁANIACH OPERACYJNO-TAKTYCZNYCH
WOJSK LĄDOWYCH ORAZ SIŁ POWIETRZNYCH**

Część I – wojska lądowe

60180

WARSZAWA

2003



AKADEMIA OBRONY NARODOWEJ

**WYDZIAŁ WOJSK LĄDOWYCH
INSTYTUT DOWODZENIA**



— Egz. nr**1**

Ppłk dr inż. Krzysztof KONIECZNY

**ORGANIZACJA ŁĄCZNOŚCI
W DZIAŁANIACH OPERACYJNO-TAKTYCZNYCH
WOJSK LĄDOWYCH ORAZ SIŁ POWIETRZNYCH**

Część I – wojska lądowe

SPIS TREŚCI

I.	Wytyczne organizacyjne	5
II.	Wytyczne do organizacji łączności i bezpieczeństwa łączności	5
III.	Struktura sieci łączności w ćwiczeniu „PIERŚCIEN 2003”	6
IV.	Dokumenty kodowe	7
1.	Tabela sygnałowa „BOLERO”	7
2.	Kod mapy	7
3.	Hasła map	7
4.	Kod mapy KM-3	7
5.	Kod terenu	8
6.	Tabela kryptonimów oraz sygnałów rozpoznawczych osób funkcyj- nych	9
	Wyciąg z tabeli kryptonimów oraz sygnałów rozpoznawczych osób funkcyjnych wraz z numerami urządzeń końcowych	10
7.	Tabela kryptonimów i adresów radiowych węzłów łączności oraz wyciągi z tabeli danych radiowych	17
V.	Schematy sieci łączności ćwiczenia	18

I WYTYCZNE ORGANIZACYJNE

1. Gotowość systemu łączności na potrzeby ćwiczenia **091000 CZERWIEC 2003**
2. Zakończenie pracy systemu łączności na sygnał szefa sztabu ćwiczenia – „WENUS”.
3. Dokumenty eksploatacyjne łączności i identyfikatory urządzeń łączności zapewnia zabezpieczający w środki dowodzenia i łączności. Spisy numerów (wyciągi z tabel) urządzeń końcowych w ruchu automatycznym w sieciach łączności zorganizowanych dla potrzeb ćwiczenia są pobierane przez ćwiczące zespoły z kancelarii w dn. 10.06.2003.

II WYTYCZNE DO ORGANIZACJI ŁĄCZNOŚCI I BEZPIECZEŃSTWA ŁĄCZNOŚCI

Sieć łączności przeznaczona do zabezpieczania ćwiczenia zapewnia usługi telekomunikacyjne organom kierowania rozwiniętym w ramach określonych miejsc pracy stanowisk dowodzenia.

Infrastrukturę telekomunikacyjną ćwiczenia dowódczo-sztabowego i planowanych usług łączności przedstawiono w treści rysunków 1÷12.

Podczas wykorzystania technicznych urządzeń końcowych należy przestrzegać zasad i ograniczeń określonych odpowiednimi przepisami¹ oraz poniższymi ustaleniami.

Odpowiedzialność za organizację przedsięwzięć z zakresu bezpieczeństwa łączności ponoszą dowódcy (szefowie sztabów) ćwiczących oddziałów.

Bezpośrednią odpowiedzialność za bezpieczeństwo łączności ponoszą ćwiczący kierownicy zespołów łączności i informatyki.

Przekazywanie wiadomości przez techniczne środki łączności realizowane jest w nie-utajnionych kanałach telefonicznych i teledacyjnych w formie pisemnej, graficznej, umówionych sygnałów i rozmów służbowych.

W celu przekazania wiadomości pisemnej lub graficznej za pomocą technicznych środków łączności należy ją opracować w formie: telegramu, szkicu, rysunku lub innego dokumentu na blankiecie papieru o znormalizowanym formacie A5 lub A4 zapewniając wyraźny kontrast pomiędzy treścią a tłem.

¹ - Przepisy o ochronie tajemnicy w Siłach Zbrojnych RP, cz. V.

- Przepisy korespondencji w relacjach radiowych WP.

III STRUKTURA SIECI ŁĄCZNOŚCI W ĆWICZENIU

1. System łączności polowej

Na potrzeby ćwiczenia rozwinięty jest system łączności polowej (rys.1) składający się z węzłów łączności obsługujących:

- a) WL nr1: - Kierownictwo ćwiczenia,
- Zespoły podgrywające (rys.1),
- b) WL nr 2: - SD 72BZ / 152 BZ,
- c) WL nr 3: - TSD 72BZ / 152 BZ,
- d) WL nr 4: - SD 71 BZ / 151 BZ.

W systemie polowym, z wykorzystaniem polowej sieci radioliniowo-kablowej, świadczone są usługi foniczne jawne.

Rozmieszczenie urządzeń końcowych sieci łączności i informatyki na stanowiskach dowodzeniach jest przedstawione na rysunkach 3-7.

Osoby funkcyjne i komórki funkcjonalne wyposażone w sprzęt komputerowy pracujący w lokalnych sieciach komputerowych mają dostęp do usług teleinformatycznych i baz danych zgodnie z uprawnieniami w ćwiczeniu.

Osoby funkcyjne znajdujące się na stanowiskach dowodzenia wyposażone w radiostacje przenośne i radiostacje wozów dowodzenia i pracują w sieciach radiowych jawnych zorganizowanych zgodnie ze schematem sieci radiowych (rys 8-12).

Dla potrzeb przesyłania dokumentów czynna jest poczta polowa. Kursy pomiędzy stanowiskami dowodzenia wyznaczane są doraźnie wg decyzji ćwiczących.

2. System łączności stacjonarnej

Na potrzeby ćwiczenia wybrane osoby funkcyjne zostały wyposażone w urządzenia końcowe stacjonarnego systemu łączności (sieci telekomunikacyjnej) MON. Urządzenia systemu stacjonarnego wykorzystywane są dla potrzeb kierownictwa ćwiczenia i bezpieczeństwa ćwiczących, a także dla potrzeb wymiany informacji pomiędzy elementami ćwiczącymi wojsk lądowych, a ćwiczącym COP (Bemowo).

IV DOKUMENTY KODOWE

Dla zapewnienia bezpieczeństwa łączności i dla celów szkoleniowych w czasie trwania ćwiczenia stosować:

1. Tabelę sygnałową „BOLERO” z kodem mapy KM-3 w sieciach radiowych.
2. Kod mapy w sieci telefonicznej w relacjach: centrum koordynacyjne, grupa operacyjna, dowództwo dywizji, dowództwa brygad, zespoły podgrywające za niećwiczące oddziały i samodzielne pododdziały dywizji oraz pododdziały brygad, pomiędzy wyżej wymienionymi ćwiczącymi zespołami.

3. Hasła map:

Lp.	Skala mapy	Kolumna I	Kolumna II	Kolumna III
1	1:50 000	„RATA”	„SOTERN”	„KUPAL”
2	1:100 000	„ELF”	„TONUS”	„AWIA”
3	1:200 000	„WAGANT”	„PATRYK”	„RAMER”

4. Kod mapy KM-3

4.1. Tabela zamiany

Pion \ Poziom											
	01	02	03	04	05	06	07	08	09	10	
	11	12	13	14	15	16	17	18	19	20	
	21	22	23	24	25	26	27	28	29	30	
	31	32	33	34	35	36	37	38	39	40	
	41	42	43	44	45	46	47	48	49	50	
	51	52	53	54	55	56	57	58	59	60	
	61	62	63	64	65	66	67	68	69	70	
	71	72	73	74	75	76	77	78	79	80	
	81	82	83	84	85	86	87	88	89	90	
	91	92	93	94	95	96	97	98	99	00	

4.2. Klucze do tabeli zamiany w kodzie KM-3

Poziom	2	5	4	7	1	6	9	0	3	8	4	3	5	0	2	7	1	9	8	6	8	0	3	6	9	7	1	2	5	4
Pion	3	6	0	4	7	2	9	5	1	8	1	5	9	7	6	2	0	3	4	8	1	8	9	5	4	2	7	6	0	3
	Kolumna I										Kolumna II										Kolumna III									

5. Kod terenu:

Lp.	Nazwa punktów terenowych	Oznaczenie kolumn			Uwagi
		Kolumna I	Kolumna II	Kolumna III	
1	Bagna (moczary)	KLON	JAŚMIN	LEKTA	
2	Drogi (ścieżki, przesmyki)	BRZOZA	ASPARAGUS	SMALTA	
3	Fabryki (zakłady przemysłowe)	CIS	DALIA	LOTNIA	
4	Jezióra (stawy, zalewy)	OLCHA	NAGIETEK	DYSONANS	
5	Kanały wodne	JAWOR	ŻONKIL	WOJAŻ	
6	Kominy (wieże)	JAŁOWIEC	NASTURCJA	PRAWZÓR	
7	Lasy (zagajniki)	WIKLINA	TUJA	KOKDMAT	
8	Lotniska (ładowiska)	CYPRYS	MIECZYK	KWADRYL	
9	Łąki (pastwiska)	SOSNA	ŻARNOWIEC	SOLÓWKA	
10	Miejscowości	KASZTAN	PIWONIA	SPOIWO	
11	Młyny (wiatraki)	ŚWIERK	TRAWA	RADIOLA	
12	Mosty	KALINA	PRZEBIŚNIEG	BUNIN	
13	Pojedyncze domy (zabudow.)	WIERZBA	GERANIUM	PAGUS	
14	Pojedyncze drzewa	JARZĘBINA	TARNINA	POŻYCZKA	
15	Polany	WIŚNIA	KAKTUS	NORBID	
16	Przepusty	LIMBA	RÓŻA	WAJDELOTA	
17	Rzeki (strumienie, rowy)	MODRZEW	OSET	OSEPTOL	
18	Sady	LIPA	FORSYCJA	USTROŃ	
19	Skrzyżowania dróg	JABŁOŃ	PAPROĆ	KREDYTOR	
20	Szosa (autostrady)	AKACJA	MIRT	GONIDIA	
21	Stacje kolejowe (przystanki)	ŚLIWA	PETUNIA	ZABIRA	
22	Tory kolejowe	BUK	BEZ	PALIU	
23	Tunele	GRUSZA	KONWALIA	WATÓWKA	
24	Wiadukty	DĄB	IRYS	EMBOLITA	
25	Wzgórza (góry, wzniesienia)	OSIKA	GŁÓG	ILOSTAN	
26	TOPOLA	PSZENICA	CHRONOMETR	
27	JODŁA	JĘCZMIEN	SKAFIT	

Uwaga:

W ćwiczeniu obowiązują następujące terminy ważności hasel map, kluczy do tabeli zmiany w kodzie KM-3 i oznaczeń punktów terenowych w kodzie terenu:

- kolumna I: od czasu zajęcia SD przez ćwiczące zespoły brygad;
- kolumna II: na sygnał „KAFAR” - (3320);
- kolumna III: na sygnał „BAZA” - (4210).

6. Tabela kryptonimów oraz sygnałów rozpoznawczych osób funkcyjnych

Instrukcja korzystania z tabeli kryptonimów oraz sygnałów rozpoznawczych osób funkcyjnych w ćwiczeniu.

Przy korzystaniu z technicznych środków łączności należy posługiwać się wyłącznie kryptonimami i sygnałami rozpoznawczymi osób funkcyjnych.

Zastępcy, starsi oficerowie, pomocnicy na stanowiskach nie ujętych w niniejszej tabeli, korzystają z sygnałów rozpoznawczych swoich dowódców (kierowników) dodając słowo „ZASTĘPCA”, „STARSZY OFICER” lub „POMOCNIK”.

Pododdziały nie wyszczególnione w tabeli kryptonimów posługują się kryptonimem SD przełożonego dodając do niego swój numer porządkowy.

W czasie prowadzenia rozmów przez techniczne środki łączności zabrania się przekazywania wiadomości o klauzuli: tajnej i poufnej.

Tabela obowiązuje przez cały okres trwania ćwiczenia.

Zabrania się dokonywania zmian sygnałów rozpoznawczych osób funkcyjnych. Wyznaczenie dodatkowych sygnałów może być dokonane tylko przez kierownika lub oficera Centrum Koordynacyjnego (sygn. rozpozn. – „200” lub „219” „OPERATOR”)

Wyciąg z tabeli sygnałów rozpoznawczych osób funkcyjnych wraz z numerami urządzeń końcowych

Lp	Osoba funkcyjna/ komórka organizacyjna	Sygnal rozp.	Tlf polowy	Tlf CM	Adres komputerowy	Inne /Uwagi/
1	2	3	4	5	6	7
KIEROWNICTWO ĆWICZENIA - ŻAR						
1.	Kierownik ćwiczenia	500	7484600	887-250		
2.	Z-ca kier. ćwicz. ds WŁąd	501	7484600			
3.	Z-ca kier. ćwicz. ds WŁOP	502	7484600			
GRUPA OMÓWIENIA - REPLIKA						
4.	Kierownik grupy	200	7484602			
5.	Oficer	201	7484602		go@id.aon.pl	
SZTAB KIEROWNICTWA ĆWICZENIA - GURU						
6.	Szef sztabu ćwiczenia	505	7484601	887-251		
7.	Koordynator d/s podgrywki WŁąd	506	7484603			
8.	Koordynator d/s dowodzenia	507	7484603	887-252		
9.	Koordynator d/s wsparcia działań	511	7484603			
ZESPÓŁ KONTROLI I OCENY WŁąd - OPERATOR						
10.	Oficer. d/s takt.	210	7484607			
11.	Oficer d/s dowodzenia	211	7484607			
12.	Oficer. d/s rozpoznania	212	7484607			
13.	Oficer. d/s artylerii	213	7484607			
14.	Oficer. d/s artylerii	214	7484607			
15.	Oficer. ds. łączności	215	7484608			
16.	Oficer. d/s WInż.	216	7484608			
17.	Oficer. d/s WOT	217	7484608			
18.	Oficer. d/s logistyki	218	7484608			
BEZPIECZEŃSTWO INFORMACJI - BARIERA						
19.	Kierownik	200	7484610			
20.	Oficer d/s bezp. sieci i syst. teleinf.	202	7484610			
KANCELARIA ĆWICZENIA - BIUROWIEC						
21.	Kierownik kancelarii	777	7484604		Kancelaria @id.aon.pl	Fax
22.	Kancelista	778	7484604	887-258		Fax
CENTRUM KOORDYNACYJNE PROMENADA						
23.	Kierownik	200	7484605	887-253		
24.	Z-ca kierownika	201	7484605			
25.	Oficer. d/s łączności czynnej	219	7484605			
26.	Oficer d/s syst. informatycznych	220	7484609		ck@id.aon.pl	
27.	Oficer. d/s zab. logistycznego	221	7484609			
28.	Oficer. d/s operacyjnych WŁąd	222	7484609			
29.	Oficer. d/s Zarząd. Przestrz. Pow.	230	7484610			
30.	Oficer d/s. mediów	231	7484610			
31.	Oficer operacyjny	232	7484610			

1	2	3	4	5	6	7
ZESPÓŁ PODGRYWAJĄCY PRZEŁOŻONEGO – PROTON						
<i>GRUPA OPERACYJNA 7 DZ</i>						
32.	Oficer. d/s takt./d-ca 7/15DZ	200	7484612		7/15dz@id.aon.pl	
33.	Oficer. d/s artylerii	232	7484612			
34.	Oficer. d/s WInż.	233	7484612			
35.	Oficer d/s systemów dowodzenia	240	7484612			
36.	Oficer. d/s WChem	241	7484611			
37.	Oficer. d/s logistyki	242	7484611			
38.	Oficer d/s OPL	243	7484611			
39.	Oficer łącznikowy z LWL	250	7484611			
40.	Oficer łącznikowy z SP	251	7484611			
41.	Oficer d/s łącz.-rozjemca	252	7484611			
42.	Oficer operacyjny	253	7484611		go_7dz@id.aon.pl	
ZESPÓŁ PODGRYWAJĄCY UKŁAD POZAMILITARNY TEREN						
GRUPA OPERACYJNA WSzW						
43.	Oficer operacyjny	200	7484614		gowszw @ id.aon.pl	
POWIATOWE ZESPOŁY ZARZĄDZANIA KRYZYSOWEGO						
44.	RKOT „CIECHANÓW”	200	7484614		rkot_ciechanow @ id.aon.pl	
45.	PZZK „CIECHANÓW”	200	7484616		pzzk_ciechanow @ id.aon.pl	
46.	RKOT „PULTUSK”	200	7484617		rkot_pultusk @ id.aon.pl	
47.	PZZK „PULTUSK”	200	7484618		pzzk_pultusk @ id.aon.pl	
ZESPÓŁ PODGRYWAJĄCY PRZECIWNIAK GLINEK						
48.	Kierownik zespołu	200	7484619		przeciwnik @ id.aon.pl	
49.	Oficer. d/s rozpoznania WŁąd	231	7484621			
50.	Oficer. d/s rozpoznania	232	7484622			
51.	Oficer d/s WE	233	7484623			
GRUPA ZABEZPIECZENIA - SERWIS						
52.	Kierownik grupy	200		887-320		
53.	Specjalista d/s łączności	231		887-609		
54.	Technik łączności CM	232		887-174		
55.	Specjalista d/s żywienia	251		887-424		
56.	Lekarz	444		887-122		
57.	Oficer grupy zab. SD 1 (71BZ)	871	7122255			
58.	Oficer grupy zab. SD 2 (72BZ)	873	7322155			
PODGRYWKA 71 BZ - SARA / 151 BZ - AKROPOL						
59.	Koordinator ds. podgrywki	700	7484625	887-256		

1	2	3	4	5	6	7
60.	711/1511 bcz	701	7484626		711/1511_bcz @id.aon.pl	
61.	KWO 711/1511 bcz	731	7484626		kwo711/1511_bcz @id.aon.pl	
62.	712/1512 bz	702	7484627		712/1512_bz @id.aon.pl	
63.	KWO 712/1512 bz	732	7484627		kwo712/1512_bz @id.aon.pl	
64.	713/1513 bz	703	7484628		713/1513_bz @id.aon.pl	
65.	KWO 713/1513 bz	733	7484628		kwo713/1513_bz @id.aon.pl	
66.	714/1514bz	712	7484629		714/1514_bz @id.aon.pl	
67.	KWO 714/1514 bz	734	7484629		kwo714/1514_bz @id.aon.pl	
68.	71/151 bdow	704	7484630		71/151_bdow @id.aon.pl	
69.	71/151 das z-ca dowódcy	705	7484631		71/151_das @id.aon.pl	
70.	S-3 71 das	735	7484631			
71.	71/151 bppanc	706	7484632		71/151_bppanc @id.aon.pl	
72.	71/151 daplot	707	7484633		71/151_daplot @id.aon.pl	
73.	71/151 ksap/71/151 plpchem	708	7484635		71/151_ksap/plpchem @id.aon.pl	
74.	71/151 kr	710	7484636		71/151_kr @id.aon.pl	
75.	71/151 blog	711	7484637		71/151_blog @id.aon.pl	
76.	1 klśwb	720	7484638		1klswb@id.aon.pl	
77.	1klśpow	736	7484639		1klspow@id.aon.pl	
78.	bataliony OT (bOT)	730	7484640		Bot71/151_bz @id.aon.pl	
PODGRYWKA 72 BZ KOBZA/ 152 BZ PIANO						
79.	Koordynator ds. podgrywki	800	7484641			
80.	721/1521 bcz	801	7484642		721/1521_bcz @id.aon.pl	
81.	KWO 721/1521 bcz	831	7484642		kwo721/1521_bcz @id.aon.pl	
82.	722/1522 bz	802	7484643		722/1522_bz @id.aon.pl	
83.	KWO 722/1522 bz	832	7484644		kwo722/1522_bz @id.aon.pl	
84.	723/1523 bacrom	803	7484645		723/1523_bacrom @id.aon.pl	

1	2	3	4	5	6	7
85.	724/1524 bkpow	833	7484646		724/1524_bkpow @id.aon.pl	
86.	72/152 bdow	804	7484647		72/152_bdow @id.aon.pl	
87.	72 das	805	7484649		72_das@id.aon.pl	
88.	72 das z-ca dowódcy	809	7484650			
89.	72/152 daplot	807	7484651		72/152_daplot @id.aon.pl	
90.	72/152 ksap/plpchem	808	7484652		72/152_ksap/plpch em@id.aon.pl	
91.	73/153 kr	810	7484653		73/153_kr @id.aon.pl	
92.	73/153 blog	811	7484654		73/153_blog @id.aon.pl	
93.	2 klósz	820	7484655		2klósz@id.aon.pl	
94.	pododdziały OT (bOT)	830	7484656		bot72/152_bz @id.aon.pl	
7 pplot - PALIK / 15 pplot - SZPUN						
95.	Dowódca 7/15 pplot	910	7484657		d-ca_7/15pplot @id.aon.pl	
96.	Szef sztabu	911	7484658		ssztab_7/15pplot@ id.aon.pl	
97.	G-2	912	7484658			
98.	G-3	913	7484658			
99.	G-4	914	7484659	887-259		Fax
73 Bpanc GRANAT / 153 Bpanc KAWIOR						
100.	73BPanc - d-ca	272	7484660		d-ca_73bpanc @id.aon.pl	
101.	S-3 73BPanc	273	7484661		73bpanc @id.aon.pl	
102.	153Bpanc - d-ca	321	7484660		d-ca_153bpanc @id.aon.pl	
103.	S-3 153Bpanc	322	7484661		153bpanc @id.aon.pl	

72 Brygada zmechanizowana - RAMZES / 152 Brygada zmechanizowana - PUMA						
104.	Starszy rozjemca	550	7122160	887-254		
105.	Rozjemca ds. łączności	551	7122160			
106.	Rozjemca ds. informatyki	563	7122160			
Personel techniczny i zabezpieczenia						
107.	Grupa ochrony	555	7122155			
108.	Dowódca aparatuwni łączności	010	7122110			
Zespół Dowodzenia						
109.	Dowódca	100	7122100		sp_zd_72/152bz @id.aon.pl	

110.	S - 3	110	7122105			
1	2	3	4	5	6	7
111.	S - 3	111	7122106			
112.	S - 3	112	7122107			
113.	S - 3 ds. Zarządz. Przestrz. Powiet.	112	7122109		S3_zd_72/152bz @id.aon.pl	
114.	S - 2	113	7122108			
115.	S - 4	114	7122110			
116.	SD artylerii	116	7122111		sdarty_zwd_72/152bz @id.aon.pl	
117.	SD OPL	117	7122312		sdopl_zwd_72/152bz @id.aon.pl	
118.	SDLWL	115	7122114		sdlwl_zwd_72/152bz @id.aon.pl	
119.	TZKOP – oficer	118	7122115		tzkop_zwd_72/152bz @id.aon.pl	
Zespół Planowania						
120.	Szef sztabu	201	7122101		zplan_72/152bz @id.aon.pl	
121.	S - 3	221	7122103			
122.	S - 3	222	7122104		s-3_zplan_72/152bz @id.aon.pl	
123.	S - 2	223	7122112			
124.	S - 4	227	7122116			
125.	S - 6	233	7122117			
Zespół Wsparcia Dowodzenia						
126.	Kierownik zespołu	260	7122120		slii_zwd_72/152bz @id.aon.pl	
127.	Kierownik SŁiI	261	7122121		si_zwd_72/152bz @id.aon.pl	
128.	Kierownik	261	7122122			
129.	Kierownik kancelarii	777	7122123			
130.	Kancelista	778	7122124		kancelaria_zwd_72 /152bz@id.aon.pl	Fax, Ksero
72 BZ TSD - KASANDRA /152 BZ TSD - SERGIUSZ						
131.	Dowódca TSD – z-ca dowódcy	101	7122130		d-ca_tsd_72/152bz @id.aon.pl	
132.	Kierownik ZKRTyI.	401	7122131		zkrt_tsd_72/152bz @id.aon.pl	
133.	Oficer	401	7122132			Fax
134.	Sekcja planowania logistyki	402	7122133		splog_tsd_72/152b z@id.aon.pl	
135.	Sekcja zaopatrzenia	404	7122134		sz_tsd_72/152bz @id.aon.pl	
136.	Sekcja techniczna	405	7122135		st_tsd_72/152bz @id.aon.pl	
137.	Sekcja medyczna	406	7122136		sm_tsd_72/152bz @id.aon.pl	

1	2	3	4	5	6	7
71 Brygada zmechanizowana - MECENAS / 151 Brygada zmechanizowana - DOBRAWA						
Zespół rozjemców						
138.	Starszy rozjemca	550	7322260	887-255		
139.	Rozjemca d/s informatyki	563	7322260			
Personel techniczny i zabezpieczenia						
140.	Grupa ochrony	555	7322255			
141.	Dowódca aparatuwni łączności	010	7322210			
SD						
142.	Dowódca	100	7322200		d-ca_71/151bz @id.aon.pl	
143.	Szef sztabu	201	7322201		ssztab_zd_71/151bz @id.aon.pl	
Zespół Dowodzenia						
144.	Kierownik sekcji planowania	220	7322203		sp_zd_71/151bz @id.aon.pl	
145.	Oficer	221	7322204			
146.	Kierownik sekcji dowodzenia	120	7322205		sd_zd_71/151bz @id.aon.pl	
147.	Oficer	110	7322206			
148.	Oficer	111	7322207			
149.	Oficer	112	7322208			
150.	Kierownik sekcji rozpoznania	232	7322202		sr_zd_71/151bz @id.aon.pl	
151.	Oficer	233	7322202			
Zespół Wsparcia Dowodzenia						
152.	Kierownik zesp. org. dowodzenia	230	7322215			
153.	Kierownik sek. łączn. i inform.	236	7322219		slii_zwd_71/151bz @id.aon.pl	
154.	Kierownik sek. informacyjnej	260	7322211		si_zwd_71/151bz @id.aon.pl	
155.	Oficer	261	7322212			Fax
156.	Kierownik kancelarii	777	7322213		kancelaria_zwd_71/151bz @id.aon.pl	
Zespół Wsparcia Działań						
157.	SArt	116	7322216		sarty_zwdz_71/151bz @id.aon.pl	
158.	Sekcja d-cy OPL	115	7322218		sopl_zwdz_71/151bz @id.aon.pl	
159.	Sekcja WInż.	113	7322221		swinz_zwdz_71/151bz @id.aon.pl	
160.	Sekcja OPChem	119	7322220		sopchem_zwdz_71/151bz @id.aon.pl	
161.	TZKOP - oficer	118	7322222		tzkop_zwdz_71/151bz @id.aon.pl	

1	2	3	4	5	6	7
162.	SLWL	117	7322217		slwl_zwdz_71/151bz @id.aon.pl	
Zespół Zabezpieczenia Działań						
163.	Sekcja planowania logistyki	410	7322241		splog_zzdz_71/151bz @id.aon.pl	
164.	Sekcja materialowa	401	7322242		sm_zzdz_71/151bz @id.aon.pl	
165.	Sekcja techniczna	402	7322243		st_zzdz_71/151bz @id.aon.pl	
166.	Sekcja remontowa	403	7322243		sm_zzdz_71/151bz @id.aon.pl	
INNE						
167.	Oficer dyżurny AON			813380		
168.	Oficer dyżurny WWLOP			813167		
169.	Oficer dyżurny 9 pdow			887-625 887-650		
170.	Izba chorych pułku			887-019		
171.	Lekarz dyżurny pułku			887-019		
172.	Straż pożarna			887-300		

ZESPOŁY SIŁ POWIETRZNYCH						
ZESPÓŁ ROZJEMCZO-PODGRYWAJĄCY SP – ZELMER						
173.		500		855-707		
174.		528				
175.		128				
COP – HURAGAN						
176.		100				
177.						
SAMOC – TORNADO						
178.		100				
179.		150				
BATALION RADIOTECHNICZNY - ATENA						
180.		100				
181.		120				
182.		150				

7. Tabela kryptonimów i adresów radiowych węzłów łączności oraz wyciągi z tabeli danych radiowych

Instrukcja korzystania z tabeli kryptonimów i adresów radiowych węzłów łączności oraz wyciągami z tabeli danych radiowych.

Przy wykorzystywaniu radiowych środków łączności należy posługiwać się wyłącznie kryptonimami i sygnałami rozpoznawczymi osób funkcyjnych.

Zastępcy, starsi oficerowie, pomocnicy korzystający ze środków radiowych, nie ujęci w tabelach, korzystają z sygnałów rozpoznawczych swoich dowódców (kierowników) dodając słowo „ZASTĘPCA”, „STARSZY OFICER” lub „POMOCNIK”.

Pododdziały (zespoły podgrywające) nie posiadające środków radiowych korzystają z radiostacji zespołów podgrywających pododdziały dowodzenia posługując się własnym kryptonimem.

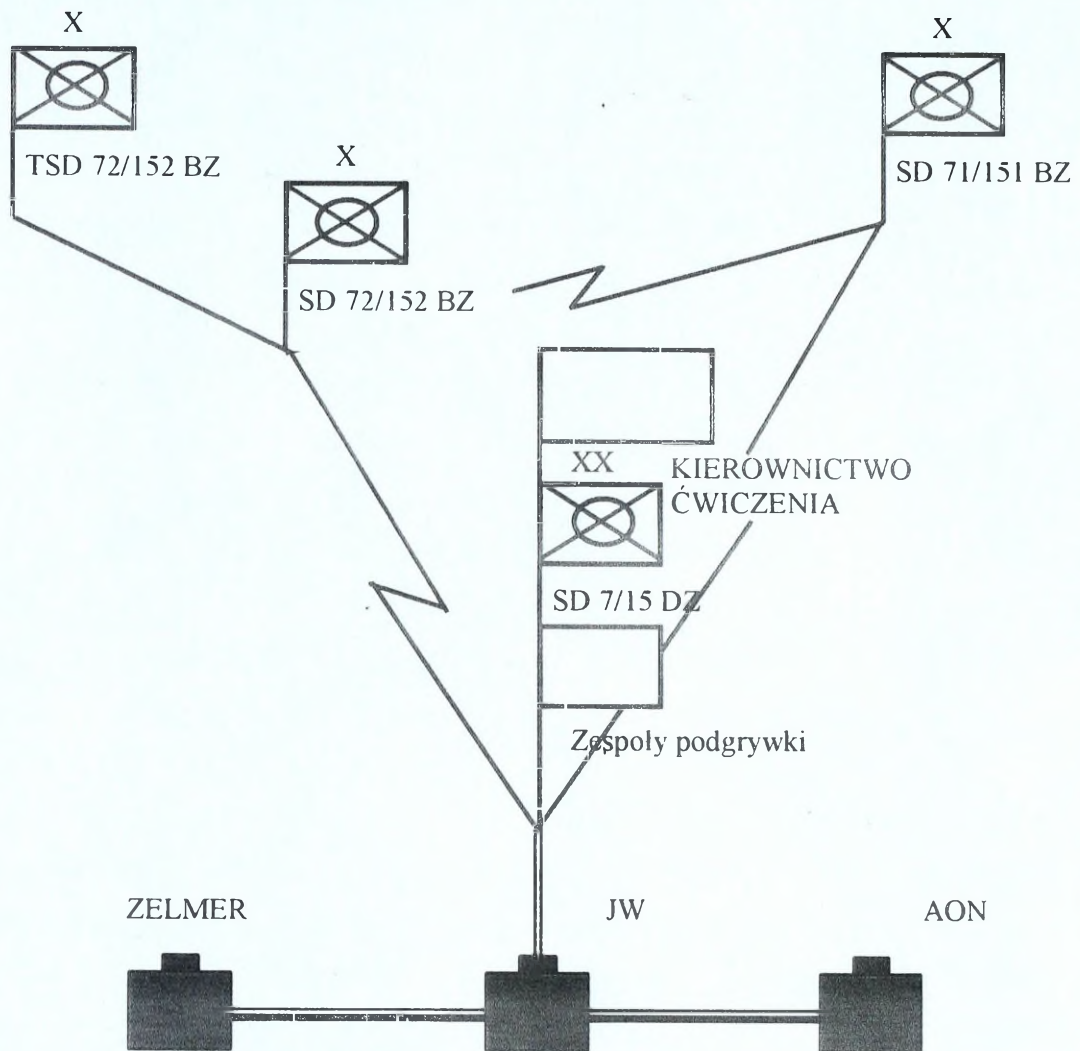
W czasie prowadzenia rozmów przez techniczne środki łączności zabrania się przekazywania wiadomości o klauzuli: tajnej i poufnej.

Wyciągi z tabeli kryptonimów i adresów radiowych węzłów łączności oraz wyciągi z tabeli danych radiowych pobierają osoby funkcyjne wyposażone w środki radiowe (dla każdej radiostacji).

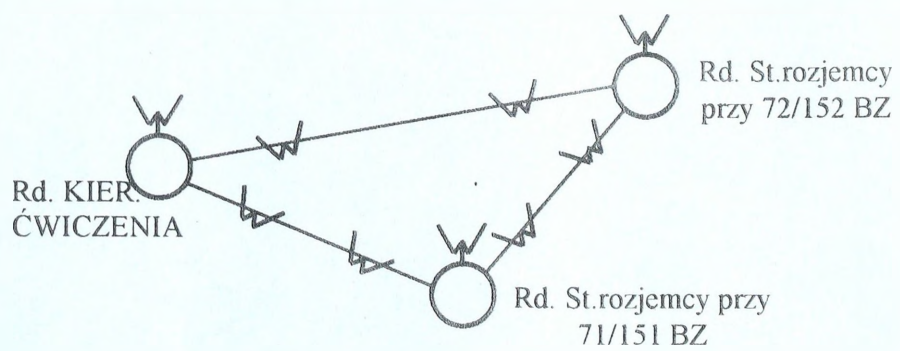
Tabela obowiązuje przez cały okres trwania ćwiczenia.

Zabrania się dokonywania zmian sygnałów rozpoznawczych osób funkcyjnych. Wyznaczenie dodatkowych sygnałów może być dokonane tylko przez kierownika lub oficera Centrum Koordynacyjnego (sygn. rozpozn. – „200” lub „219” „OPERATOR”)

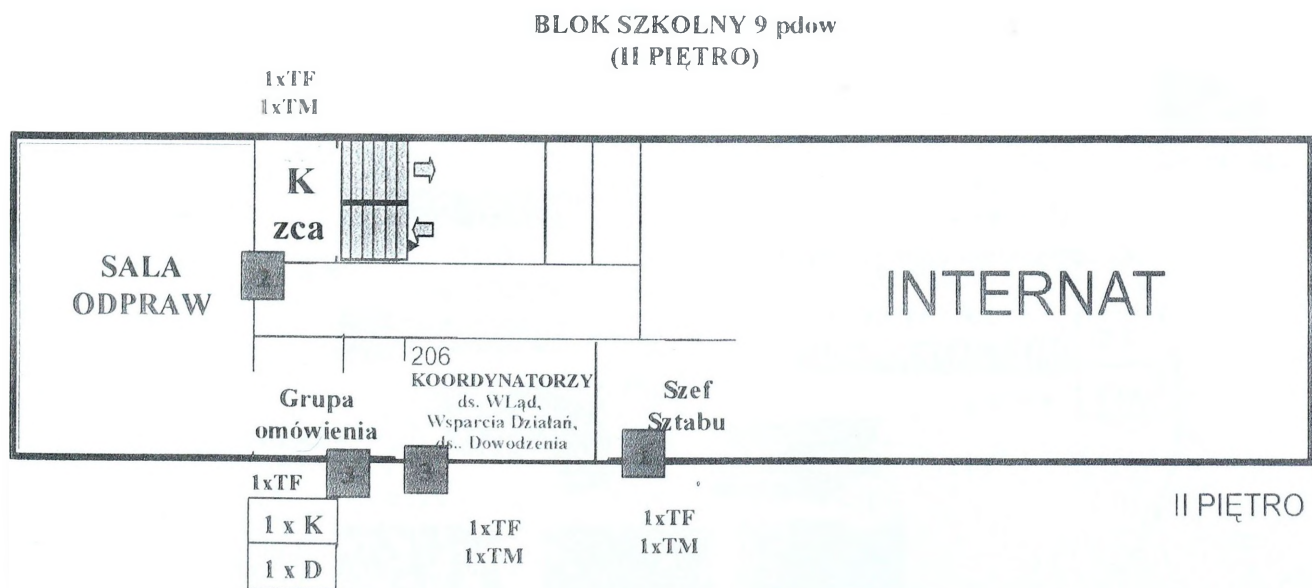
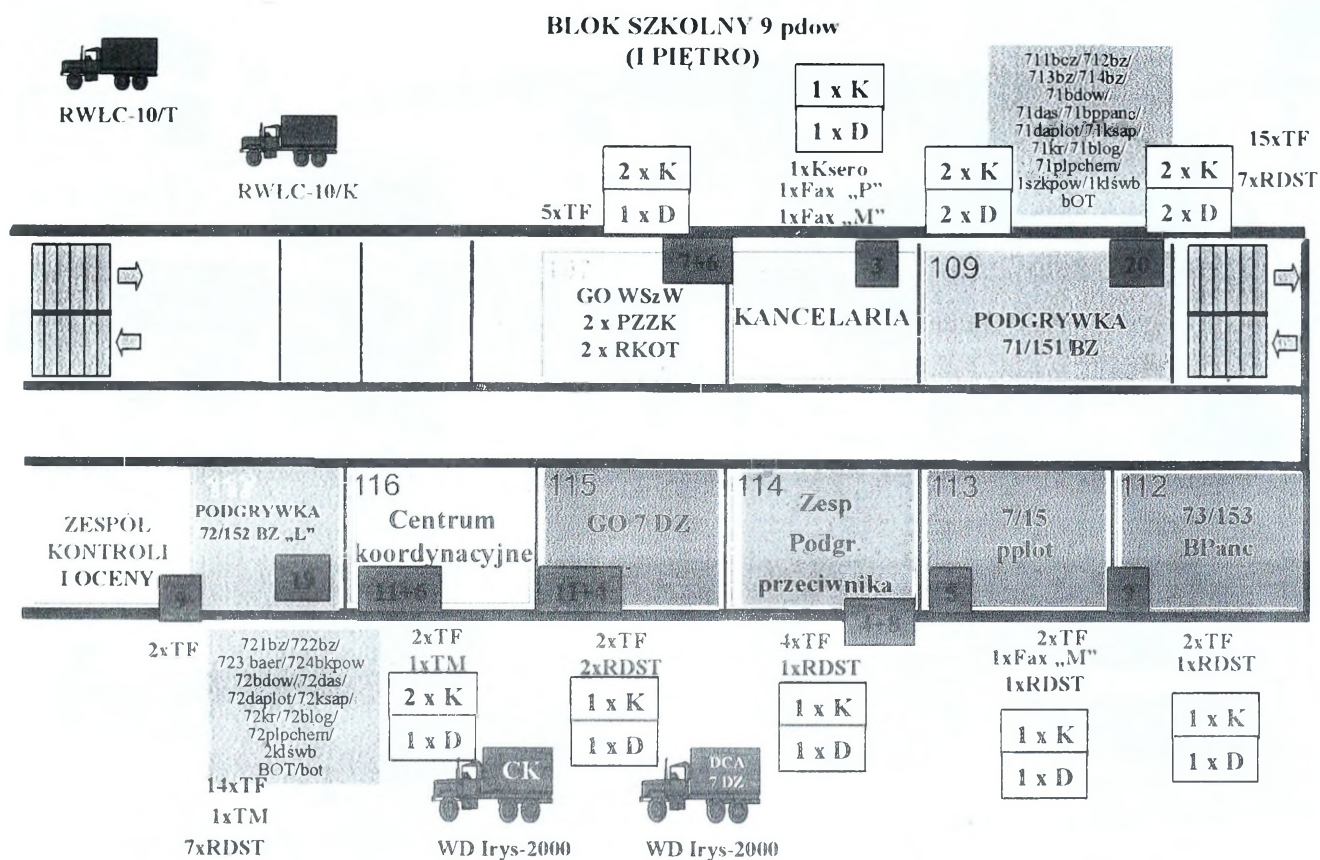
V. SCHEMATY SIECI ŁĄCZNOŚCI ĆWICZENIA

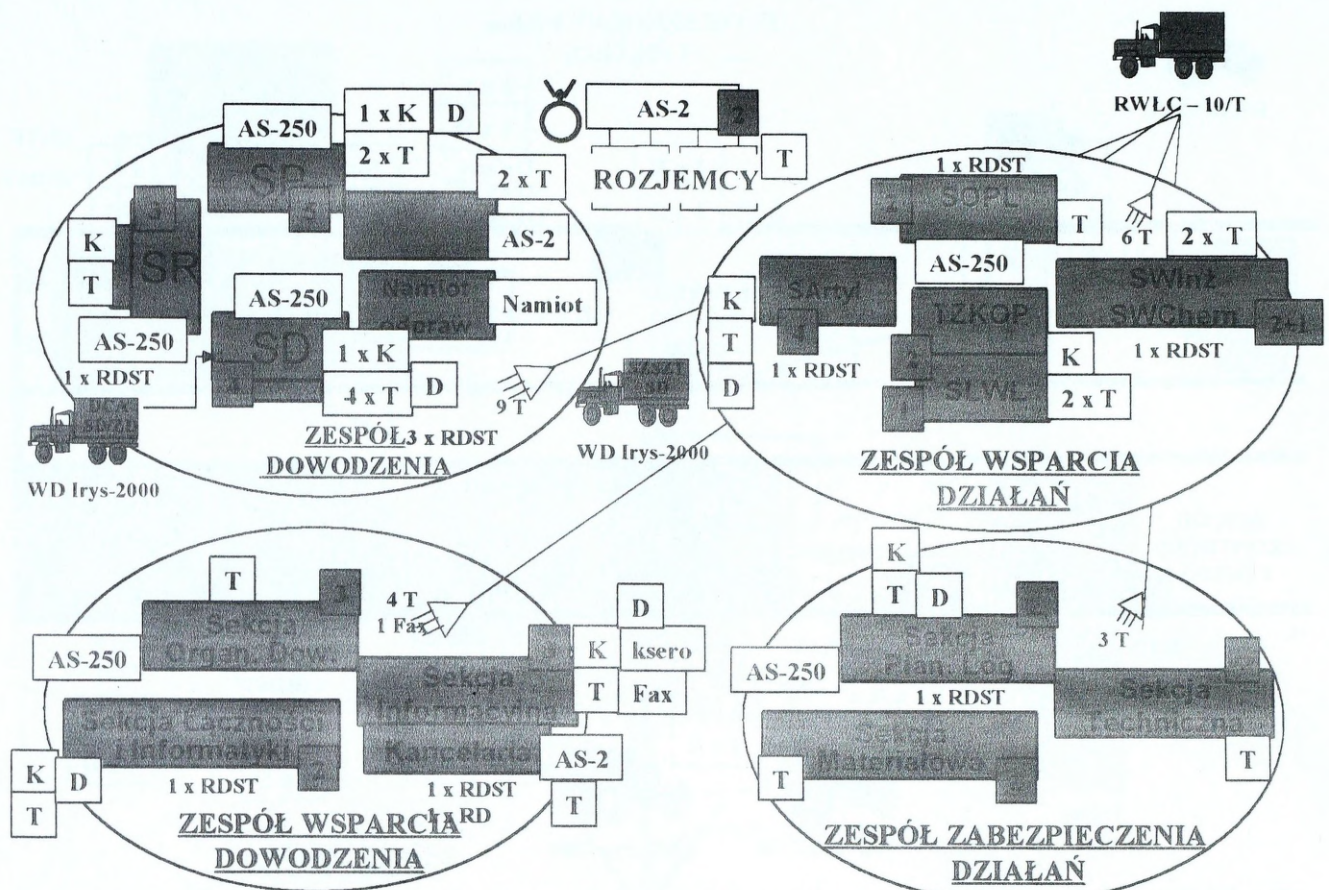


Rys. 1. Schemat łączności środkami radioliniowo-kablowymi

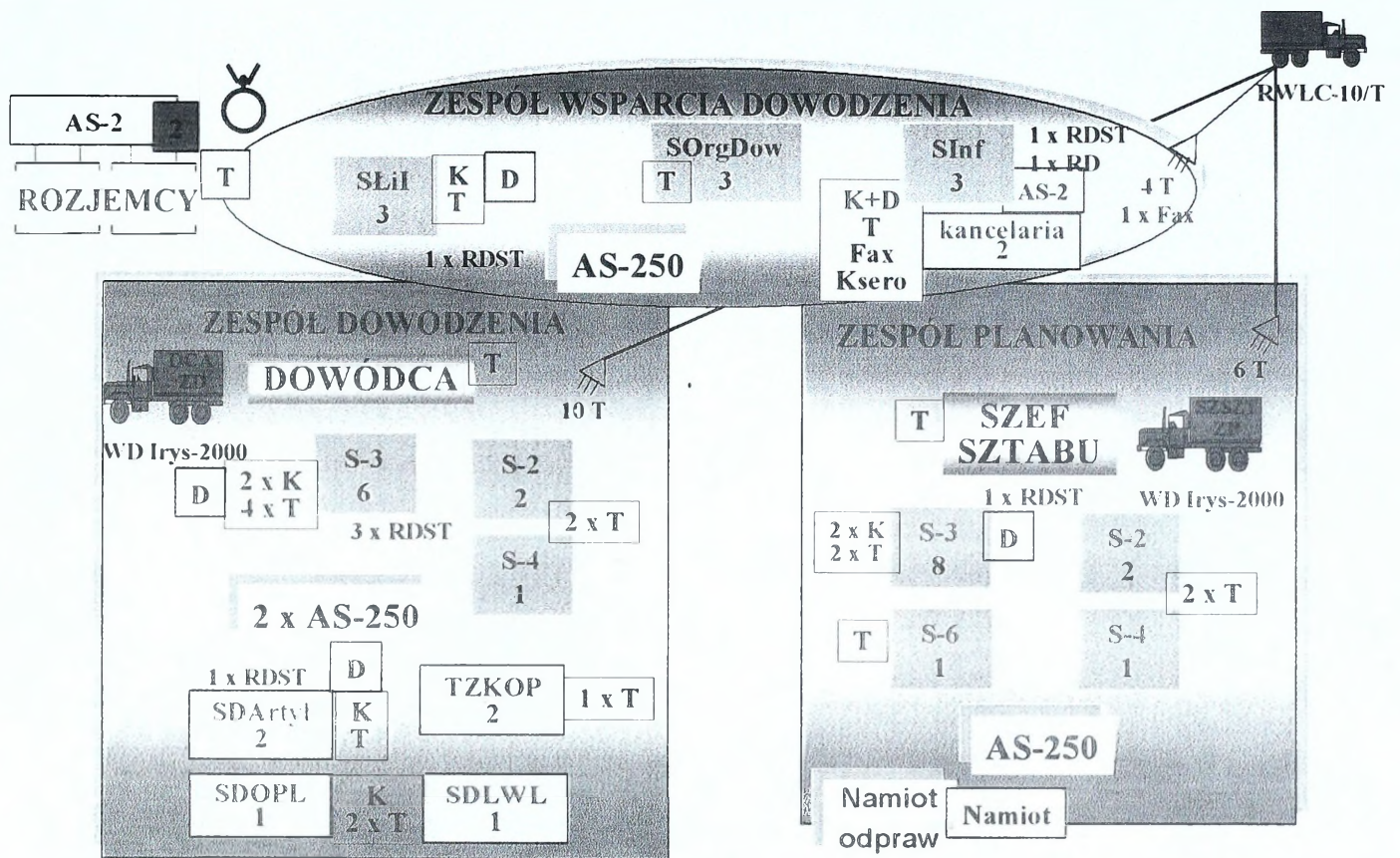


Rys. 2. Schemat łączności środkami radiowymi KF dla potrzeb Kierownictwa ćwiczenia

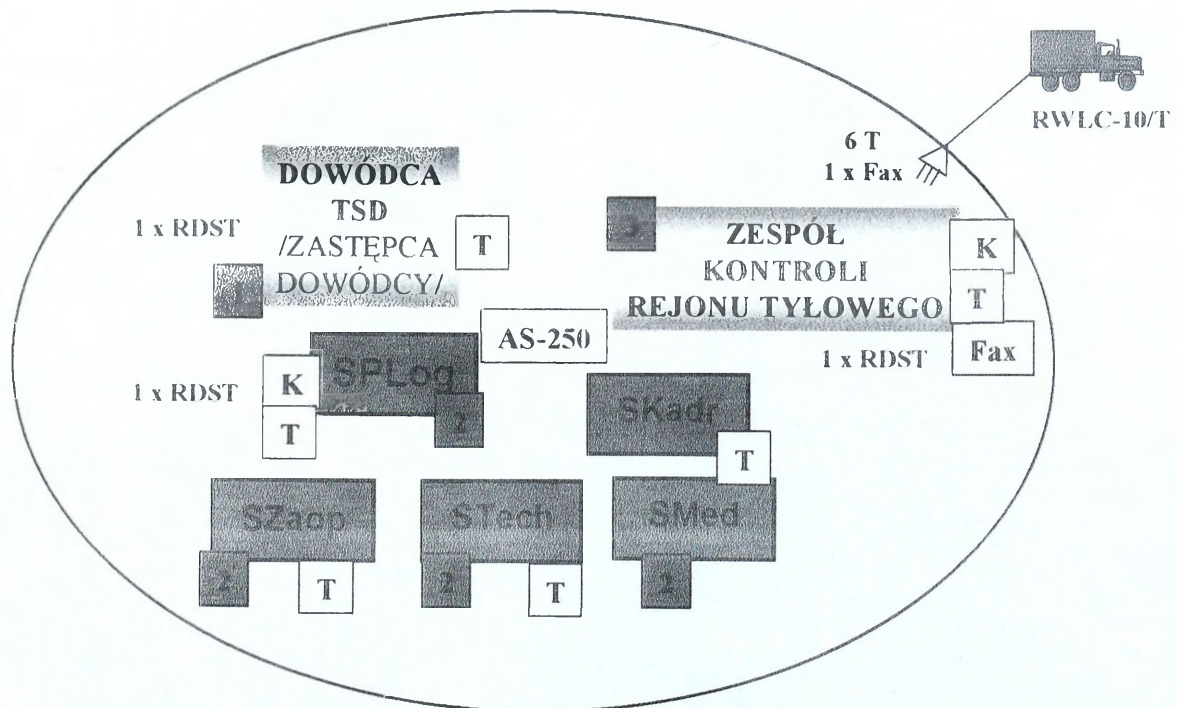




Rys. 5 Rozmieszczenia urządzeń końcowych sieci łączności i informatyki w zespołach SD 71/151 BZ



Rys. 6 Rozmieszczenia urządzeń końcowych sieci łączności i informatyki w zespołach SD 72/152 BZ



Rys. 7 Rozmieszczenia urządzeń końcowych sieci łączności i informatyki w zespołach TSD 72/152 BZ

Łączność 7/15 DZ															
Nr S/R	Nazwa S/R	Typ rdst	Kier ćwic	Elementy 7 /15DZ										7 pplot	br podgr
				7/ 15DZ		71/151 BZ		72/152 BZ		73/153 Banc					
				D-ca	GO	D-ca	ZD	D-ca	ZD	D-ca					
7001	S/R Dowodzenia 7/15 DZ	9200	<input type="radio"/>	<input type="radio"/>	<input type="radio"/>	<input type="radio"/>	<input type="radio"/>	<input type="radio"/>	<input type="radio"/>	<input type="radio"/>	<input type="radio"/>	<input type="radio"/>	<input type="radio"/>	<input type="radio"/>	<input type="radio"/>

Rys. 8. Schemat łączności środkami radiowymi UKF dla potrzeb 7/15DZ

Łączność 71/ 151BZ																					
Nr S/R	Nazwa S/R	Typ rdst	Kier ćwic	Elementy 71 /151BZ																	
				71/151BZ				711bcz	712bz	713bz	714bz	71 das	71 daplpt	71kr	71bppanc	71bdow	71 blog	71 pjpche	71 szkpow	71 klswb	71 ksap
				D-ca	ZD	Inf	Sz.Szt														
7101	S/R Dowodzenia 71/151 BZ	9200	<input type="radio"/>	<input type="radio"/>	<input type="radio"/>	<input type="radio"/>	<input type="radio"/>	<input type="radio"/>	<input type="radio"/>	<input type="radio"/>	<input type="radio"/>	<input type="radio"/>	<input type="radio"/>	<input type="radio"/>	<input type="radio"/>	<input type="radio"/>	<input type="radio"/>	<input type="radio"/>	<input type="radio"/>	<input type="radio"/>	

Rys. 9. Schemat łączności środkami radiowymi UKF dla potrzeb 71/151 BZ

Łączność 72/ 152 BZ																					
Nr S/R	Nazwa S/R	Typ rdst	Kier ćwic	Elementy 72/152 BZ																	
				72/152 BZ				721bcz	722bz	723bae	724bkpo	72 das	72daplpt	72bdow	72kr	72blog	72pjpch	72 ksap	2klsz		
				D-ca	ZD	Inf	TSD														
7201	S/R Dowodzenia 72 /152BZ	9200	<input type="radio"/>	<input type="radio"/>	<input type="radio"/>	<input type="radio"/>	<input type="radio"/>	<input type="radio"/>	<input type="radio"/>	<input type="radio"/>	<input type="radio"/>	<input type="radio"/>	<input type="radio"/>	<input type="radio"/>	<input type="radio"/>	<input type="radio"/>	<input type="radio"/>	<input type="radio"/>	<input type="radio"/>	<input type="radio"/>	

Rys. 10. Schemat łączności środkami radiowymi UKF dla potrzeb 72/152 BZ

Łączność wewnętrzna SD 71/151 BZ											
Nr S/R	Nazwa S/R	Typ rdst	Elementy SD								
			S3	S3	ROZ	ART.	S4	SAP	S6	OPL	
7111	S/R Stanowiska dowodzenia	3501	<input type="radio"/>	<input type="radio"/>	<input type="radio"/>	<input type="radio"/>	<input type="radio"/>	<input type="radio"/>	<input type="radio"/>	<input type="radio"/>	<input type="radio"/>

Rys. 11. Schemat łączności środkami radiowymi UKF dla potrzeb SD 71/151 BZ

Łączność wewnętrzna SD 72 /152BZ											
Nr S/R	Nazwa S/R	Typ rdst	Elementy SD								
			S3	S3	ROZ	ART.	S4	SAP	S6	Kont tyf	
7211	S/R Stanowiska dowodzenia	3501	<input type="radio"/>	<input type="radio"/>	<input type="radio"/>	<input type="radio"/>	<input type="radio"/>	<input type="radio"/>	<input type="radio"/>	<input type="radio"/>	<input type="radio"/>

Rys. 12. Schemat łączności środkami radiowymi UKF dla potrzeb SD 72/152 BZ

Wydrukowano w 50 egz.
Egz. nr 1-50 biblioteka niejawna
Wyk. Ppłk KONIECZNY
Druk AON zam. nr 584/WW/

