

Part Code
ST1916



Grey Scale #13



A 1 2 3 4 5 6 M 8 9 10 11 12 13 14 15 B 17 18 19

AKADEMIA SZTABU GENERALNEGO

im. gen. broni K. Swierczeńskiego

ODDZIAŁ WOJSK OPK I LOTNICTWA

OPK
KAWCZAK

Egz. Nr. 1

mjr dypl. Władysław BOGUSŁAWSKI

**KALKULACJA SIŁ I ŚRODKÓW SŁUŻB
KWATERMISTRZOWSKICH OLT NA PRZEBAZOWANIE
TRANSPORTEM SAMOCHODOWYM**

(Wariant)

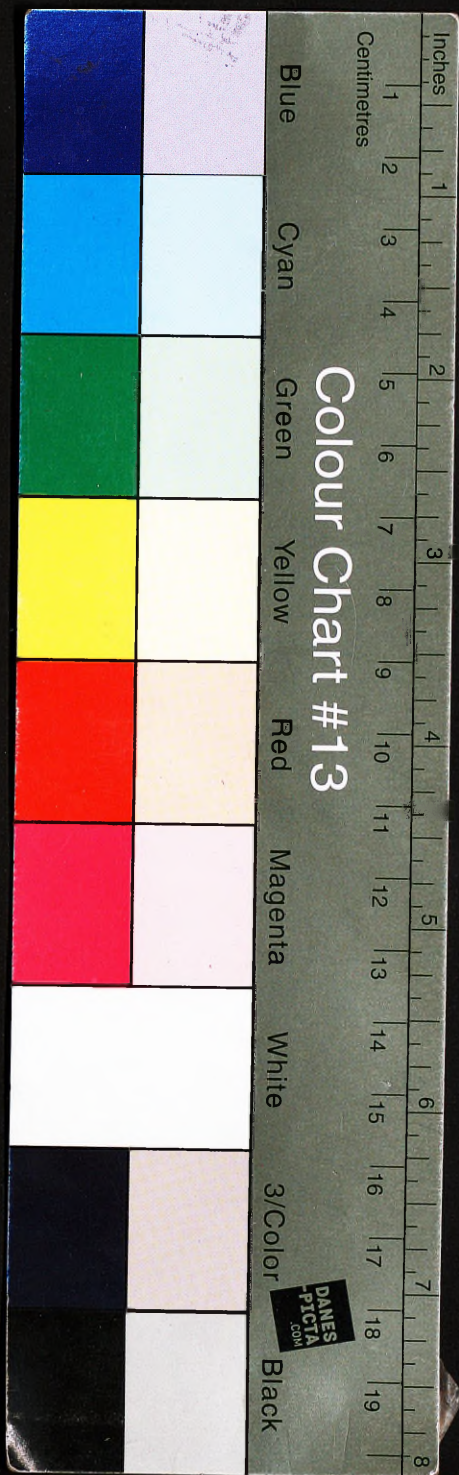
07696

036445

WARSZAWA

LUTY

1966



AKADEMIA SZTABU GENERALNEGO
im. gen. broni K. Świerczewskiego

ODDZIAŁ WOJSK OPK I LOTNICTWA

OPK
LOTNICTWA

Egz. Nr. 1

mjr dypl. Władysław BOGUSŁAWSKI

KALKULACJA SIŁ I ŚRODKÓW SŁUŻB
KWATERMISTRZOWSKICH 0LT NA PRZEBAZOWANIE
TRANSPORTEM SAMOCHODOWYM

(Wariant)

~~07696~~

036445

WARSZAWA

LUTY

1966

AKADEMIA SZTABU GŁÓWNEGO
in. gen. broni K. Świerczewskiego

ODDZIAŁ WOJSK OPK I LOTNICTWA
KATEDRA ZACHOWANIA WOJSK LOTNICZYCH

Przekl. prot. 12677

OO SWYTKU
Szkoleniowy

~~XXXXXXXXXX~~

Sgn. 12677 1

Dla wykładowców i słuchaczy
Oddz. WOPK i Lotn.

mjr dypl. Władysław BOGUSŁAWSKI

KALKULACJA SIŁ I ŚRODKÓW SŁUŻB KRYPTOTECHNICZNYCH
OPK NA PRZEBAZOWANIE TRANSPORTEM SAMOCHODOWYM

/ WARIANT /



ARCHIWUM
BIBLIOTEKI SZKOLENIOWEJ
AKADEMII SZTABU GŁÓWNEGO
in. gen. broni K. Świerczewskiego

036445

L.I.K.A.Ł

Stany osobowego kwateryniarstwa wg stanu i stanu
faktycznego na dzień

lp.	Stanowisko etatowe	Ilość etatowa	Ilość faktyczna	Uwagi
1	2	3	4	5
1.	<u>SLUŻBA ŻYWIŚCIOWA</u>			
	- szef nadzoru żywn.	1	1	
	- pomoc szefa nadz. żywn.	1	1	
	- podofic. żywn.	1	1	
	- księgowy	1	1	
	- pisarz maszynista	2	1	1 nie ukompl.
	<u>a/ MAGAZYN ŻYWIŚCIOWY</u>			
	- magazynier	1	1	
	- pom. magazyniera	2	2	
	<u>b/ stożówka i kuchnia dla pers. lat.</u>			
	- kierownik stożówki i kuchni	1	1	
	- kucharz instr.	1	1	
	- dietetyk	1	1	
	- kucharz	3	3	
	- st. kucharz	1	1	
	- kelner	2	2	
	- pomoc kuchenna	3	2	1 nie ukompl.
	<u>c/ kasyno</u>			
	- kierownik kasyna	1	1	
	- magazynier	1	1	
	- księgowy	1	1	
	- kucharz instruktor	1	1	
	- kucharz	3	3	
	- st. kelner	1	1	
	- kelner	2	2	
	- pom. kuchenna	3	2	1 nie ukompl.

1	2	3	4	5
<u>d/ drużyna wytrzeźwiała</u>				
- doca drużyny		1	1	
- smlakowy		2	2	
- piakark		10	8	2 nie ukompl.
- kierowca zam.		1	1	
<u>e/ stołówka i kuchnia</u>				
- kierownik stołówki i kuchni		1	1	
- st. kuchara		1	1	
- kucharz		3	3	
- pom. kuchenna		4	3	1 nie ukompl.
Razem w służbie żywnościowej 2 ofic.		57	57	szereg.
<u>II. SZKOLA MANDUROWA</u>				
- szef zaopatrzenia manduram.		1	1	
- pomoc szefa zaop. mand.		1	-	nie ukompl.
- podofic. mandurowy		1	1	
- księgowy maszynista		1	1	
- pisarz maszynista		2	1	1 nie ukompl.
<u>a/ warsztat i magazyn mandurowy</u>				
- magazynier		1	1	
- pom. magazyniera		2	2	
- kierownik warszt. -st. krawiec		1	1	
- krawiec		2	1	1 nie ukompl.
- st. szewc		1	1	
- szewc		3	3	
<u>b/ pralnia</u>				
- kierownik pralni i laźni		1	1	
- obsługa pralni i laźni		4	3	1 nie ukompl.
Razem w służbie mandurowej 1 ofic.		20	16	szereg.

1	2	3	4	5
III. SZUKA KWATERUNKOWA				
-	technik kwat. budowl.	1	1	
-	pisarz	1	1	
-	podofic. kwaterunkowy	1	1	
-	wagazynier	1	1	
-	slusarz	1	1	
-	zdun	1	1	
-	stolarz	1	1	
-	elektryk	1	1	
-	instalator wodociag. i kanalizac.	1	-	nie ukompl.
Razem w sztabie kwaterunk.				
1 ofic.		8	7	szereg.
Razem w kwatermistrzostwie				
4 ofic.		85	74	szereg.

W Y K A Z

stanu statowego i podlegającego
przebazowi.

Lp.	Oddział	Oficerowie		Podofic. szeregow- ców
		pers. latają- cy	pers. techn.	
1	90	40	333
2		30	981
	Razem	50	120	1314

W Y K A Z

środków materiałowych służby żywnościowej
podlegających przebazowaniu w dn.

lp	Nazwa lub rodzaj sprzętu	Jedn. miary	Ilość	Waga szt. lub zest.	Ilość sprz.	Waga razem	Uwagi
1	Żywność 5 r/oz	r/oz	1	3000	5	19.000	Zbitr.
2	Kuchnie polowe	szt.	1		7		4 szt.a 120L
3	Zestaw do kuchni	kompl.	1	74	7	518	3 szt.a 80L
4	Szrzątki na produkt.	szt.	1	22	7	154	
5	Termosy	"	1	3,2	25	80	
6	Piec piekar.MW	kompl.	1				Przyczepa
7	Sprzęt piekarn.	zestaw	1	549	1	549	
8	Sprzęt magazynowy	"	1	63	1	63	
9	Sprzęt stoż. lot.	"	1	567	1	567	na 100 osób
10	Sprzęt kasyna ofic.	"	1	692	1	692	
11	Sprzęt stoż. żożn.	"	1	141	1	141	na 800 osób
12	Sprzęt do bufetu	"	1	18,6	1	18,6	
13	Samochód chłodnia	szt.	1				
14	Przyczepa bufet	"	1				
Razem						23.000kg	

Uwaga: Wymiary skrzyni 80 x 80 cm

Na przebazowanie służby żywnościowej potrzeba
7 sam. 3,5 t. + 1 przyczepa.

Uzasadnienie:

Dla przewiezienia 19 t żywności potrzeba 5 samoch.

Dla przewiezienia pozostałego sprzętu potrzeba

2 sam. a dla przewiezienia opału potrzebna 1 przyczepa.

Razem 7 samoch. + 1 przyczepa

W Y K A Z

środków materiałowych służby mundurowej podlegających przebazowaniu w dniu

Lp.	Nazwa lub rodzaj sprzętu	Jedn. miary	Ilość	Waga szt. lub sztywna	Ilość sprzęt. rzecz.	Waga rzecz.	Uwagi
1	5% zapasu umund. ogóln.	kompl.	1	26,4 kg	54	1116	
2	5% zapasu umund. lotn.	"	1	14,9 kg	3	45	
3	5% zapasu umund. techn.	"	1	14,5 kg	13	188	
4	Fundusz wymienny	"	1	12,3 kg	300	3705	40 kg żyta
5	Spivorty oficera	szt.	1	8,8 kg	90	440	
6	Maniety 24 osób.	"	1	244 kg	10	2440	
7	Sprzęt magazyn.	zestaw	1	305 kg	1	305	
8	Narzędzia i nat. warszt.	"	1	138 kg	1	138	Krawiec
9	Narzędzia i nat. warsztat.	"	1	22,5 kg	1	22,5	Szewski
10	Samochód kaźnia	szt.	1				
11	Przyczepa domek typ.	"	1				
Razem						8400kg	

Uwaga: 5% umundowania ogólnego obliczone od 1074 ludzi
 5% " " lotnego " od 50 "
 5% " " techn. " od 250 "

Narzędzia warsztatu krawieckiego uwzględniono bez maszyn.

Na przebazowanie służby mundurowej potrzeba 4 sam. 3,5 t + 1 przyczepa.

Uzasadnienie:

Dla przewiezienia zapasu umund. potrzeba 1 sam.
 Dla przewiezienia funduszu wymiennego 1 sam.+pryzczepa
 Dla przewiezienia spivortów ofic. 1 sam.
 Dla przewiezienia maniety 1 sam.

Razem : 4 sam.+ 1 przyczepa

W Y K A Z

sprzętu kwaterekowego podlegającego przebazowaniu
w dniu

Lp.	Wyszczególnienie sprzętu	Jedn. miary	Ilość	Waga ogólna	Uwagi
1.	<u>Polowy sprzęt kwat.</u>				
	- stoły polowe składane	szt.	80	800	
	- taborety	"	300	600	
	- łózka	"	220	2200	
	- lampy elektryczne	"	25	25	
	- " naftowe	"	20	20	
	- latarnie naftowe	"	15		
	- piacyki przenośne	"	25	700	
	- nafta oświetleniowa	kg		300	
2.	<u>Opał</u>	kg	500	500	
	- węgiel	ton	3	3000	
	- drzewo	"	0,5	500	
3.	<u>Sprzęt p/poż.</u>	kompl.	6	300	
4.	<u>Narzędzia i mat. napr.</u>	"	2	100	

Dla przeniesienia sprzętu kwaterekowego potrzeba
3 sam. 3,5 t. + 3 przyczepy.

ZATWIERDZAM
DOWÓDCA s.b.l.

Dnia

PODZIAŁ SIŁ I ŚRODKÓW NA PRZEBIAZOWANIE
KWATERMISTRZOSTWA

..... w dniach transp. sam.

A. STAN OSOBOWY

Wyszczególnienie stanu osobowego i rantów	S t a n o s t a			Razem	Uwagi
	Żywno- ściowa	Mundu- rowa	Kwate- runkowa		
Podlega przebazowa- nia oficerów	2	1	1	4	
Podofic. i szereg.	51	15	7	74	
Razem :	53	17	8	78	
Z tego: w grupie rekones. Ofic.	1	-	-	1	
Podoficerów i szeregowców	1	-	-	1	
Razem :	2	-	-	2	
W I rzucie oficerów	-	-	-	-	
Podofic. i szereg.	13	4	-	17	
W II rzucie oficerów	-	-	-	-	
Podofic. i szereg.	16	2	-	18	
Razem :	16	2	-	18	
W III rzucie oficerów	-	-	1	1	
Podofic. i szereg.	8	5	3	16	
Razem :	8	5	4	17	
W IV rzucie oficerów	1	-	-	1	
Podofic. i szereg.	10	-	4	14	
Razem :	11	-	4	15	

1	2	3	4	5	6
W V rancie oficerów	-	1	-	1	
Podofic. i szereg.	3	5	-	8	
Razem :	3	6	-	9	
Ogółem :	53	17	8	78	

B. ŚRODKI MATERIAŁOWE I SPRZĘT

Opis	Ogółem podlega przebie- gowaniu	Grupa rakon.	tytuł					Uwagi
			I tytuł	II tytuł	III tytuł	IV tytuł	V tytuł	
<u>I służba żywności.</u>								
Żywność 5 kg	19000 kg	100	3700	3800	3800	3800	3800	
Kuchnia polowa	7 szt.	-	2	1	1	1	2	
Zestaw do kuchni pol.	7 szt.	-	2	1	1	1	2	
Skarpy do produkcji	7 szt.	-	2	1	1	1	2	
<u>TERNOY</u>	25 szt.	3	5	5	5	5	2	
Piec piekarn. KPM	1 szt.							
Sprzęt magazyn.	63 szt.						63	
Sprzęt piekarniczy	549 kg			549				
Sprzęt stołowy lot.	567 kg						567	
Sprzęt kasyna ofic.	692 kg		692					
Sprzęt stoł. dozn.	141 kg		141					
Sprzęt do bufetu	19 kg		19					
Samochód ciężki	1 szt.			1				
Samoch. transport. 2,5 t	1 szt.			1				

	1	2	3	4	5	6	7	8	9
I	Przyosepa bufor	1 szt.							
	Opak	500 kg	500						
<u>II. Skłóba mundurowa</u>									
	5% zapasu mund. og.	1116					1116		
	5% " " 2ot.	45					45		
	5% " " techn.	168					168		
	Fundusz wymienny	300 szt.						3705	
		3702 kg							
	Śpiwny ofto.	50 szt.							50 szt.
		440 kg							
	Kamloty 24 osob.	10 szt.							10 szt.
		2440 kg							
	Szwecj magazy.	305 szatan							305
	Wyposaz. warszt. kran.	136 kg							136
	Wyposaz. warszt. szewsk.	22 kg							22
	Sam. kolumna	1 szt.							1
	Przyosepa donok wyp.	1 szt.							1
<u>III. Skłóba knaterunk.</u>									
	290wz. szwecj kwił.								
	" stoly	80 szt.							80
	" taborety	300 szt.							300

	1	2	3	4	5	6	7	8	9
- żółka		220 szt.				220			
- lampy elektryczne		25 szt.					25		
- " naftowe		20 szt.					20		
- latarnie naftowe		15 szt.					15		
- piecyki przenośne		25 szt.				25			
- nafta oświetl.		300 szt.					300		
Opak., węgiel i drzewo		3500 kg					3500		
Sprzet p/poż.		8 kompl.					8		kompl.
Narzędzia i mater.		2 kompl.				2			kompl.

JEDNOSTKI OBLICZENIOWE

Waga racji dziennych :

1 rdc. lot. waży 3,214 gr.

1 rdc. lot. t. waży 2,484 gr.

1 rdc. "w" " 2,340 gr.

1 rdc. "z" " 2,425 gr.

1 DP " 0,578 gr

1 racja "R" składa się z zestawu A i B.

Zestaw A przeznaczony jest dla jednego żołnierza na 1 dobę - waży 0,430 gr.

Zestaw B przeznaczony jest dla członka załogi e-tu na 3 doby waży 2,458 gr.

Waga 1 rdc. zbiorowej pałki i rbl - 3.800 kg.

Waga 5 rdc. " " -19.000 kg.

DOPUSTYWALNE NORMY SKAZENI ŚRODK. SPOŻ.

Nazwa produktu	Ilość 13 rozporząd. w tys/min.	
	Na 1 cm ² pow. produktu	Na 1 gr. produktu
Wszystkie rodzaje żywności za wyjątk. soli, cukru i wyrob. cukierniczych /przy jednorazowym dobowym spożyciu/	5	50
Jak wyżej przy wielokrotnym spożyciu do 5 dób	1	10
Chleb		200.000 w 1 gr
Mleko		670.000 w 1 gr.
Jarzytę		170.000 w 1 gr.
Kawa		700.000 w 1 gr.
Pasta przy wielokrotnym spożyciu	5	50

MAKS. DOPUSZCZ. STER. OJAZ. IRON. W WODZIE

Wyszczególnienie	Liczba rozpadów Beta w tys/cm ³ na 1 m ³
Woda do picia przy jednorazowym spożyciu /2l/	50
Woda do picia przy wielokrotnym spożyciu w czasie do 10 dni	5
Woda na potrzeby techniczne.	200

Wykonano w 15 egz.

Egz. nr 1-15 Bibl. Tajna

Wytł.: mgr Bogusławski

Druk: Kł. dn. 9.2.66 r.

Nr ka. 0478/WV.