

AKADEMIA SZTABU GENERALNEGO WP

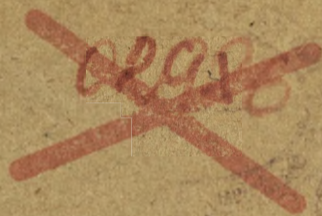
KATEDRA ORGANIZACJI I MOBILIZACJI WOJSK

JAWNE ~~JAWNE~~



ZASTRZEŻONE  
T A J N E

Egz. Nr 1



Ppłk dypl. inż. Jerzy RAKOWSKI

STRUKTURA ORGANIZACYJNA DYWIZJI ZMECHANIZOWANEJ  
I BAZY MATERIAŁOWO-TECHNICZNEJ  
(ćwiczebna)



62577

WARSZAWA

PAŹDZIERNIK

1989



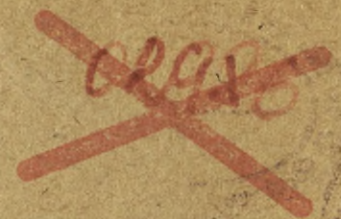
2-21/S 70  
**AKADEMIA SZTABU GENERALNEGO WP**

**KATEDRA ORGANIZACJI I MOBILIZACJI WOJSK**

**JAWNE** ~~JAWNE~~

**ZASTRZEŻONE**  
**TAJNE**

Egz. Nr ..... 1



Pplk dypl. inż. Jerzy RAKOWSKI

**STRUKTURA ORGANIZACYJNA DYWIZJI ZMECHANIZOWANEJ  
I BAZY MATERIAŁOWO-TECHNICZNEJ  
(ćwiczebna)**



62577

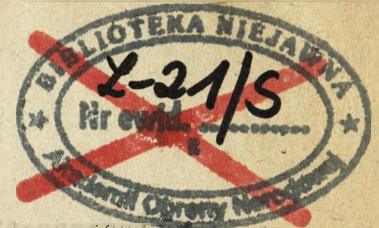
**WARSZAWA**

**PAŹDZIERNIK**

**1989**

JAWNE

AKADEMIA SZTABU GENERALNEGO WP



KATEDRA ORGANIZACJI I MOBILIZACJI WOJSK

ZASTRZEZONE

TAJNE

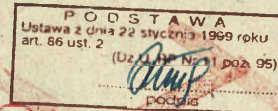
Egz.Nr... 1

*Przeleż na jawne. Redst prot. muw. 4828  
z dn. 20070228 Huma Kowalc*

"ZATWIERDZAM"  
SZE F K A T E D R Y

płk doc dr hab. Jan WOJNAROWSKI

Dnia 27.10. 1989r.



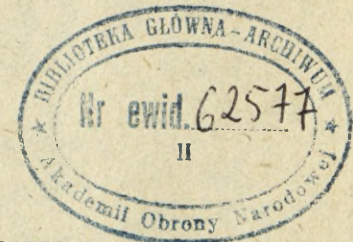
*Podpisane przez  
płk L. Portnowskiego*



Ppłk dypl. inż. Jerzy RAKOWSKI

STRUKTURA ORGANIZACYJNA DYWIZJI ZMECHANIZOWANEJ  
I BAZY MATERIAŁOWO-TECHNICZNEJ

/ćwiczebna/



W A R S Z A W A

P A Z D Z I E R N I K

1989 R O K



EWAL

- 2 -

Wprowadzam do użytku i wykorzystania przez kadre i słuchaczy Akademii Sztabu Generalnego WP jednolitą strukturę organizacyjną dywizji zmechanizowanej oraz bazy materiałowo-technicznej.

2-21/2

ZASTĘPCA KOMENDANTA  
AKADEMII SZTABU GENERALNEGO WP  
DS DYDAKTYCZNYCH

/-/ płk prof. dr Kazimierz NOŻKO

SPIS TREŚCI	str.
1. Wstęp .....	5
2. Szkic dyslokacji ogólnowojskowych ZT .....	7
3. Ogólna struktura organizacyjna dywizji zmechanizowanej .....	8
4. Struktura organizacyjna dowództwa i sztabu dywizji .....	9
5. Organizacja dowództwa i sztabu dywizji .....	10
6. Ogólna struktura organizacyjna pułku zmechanizowanego .....	14
7. Organizacja dowództwa i sztabu pułku .....	15
8. Struktura organizacyjna batalionu zmotoryzowanego .....	17
9. Struktura organizacyjna batalionu czołgów .....	18
10. Struktura organizacyjna dywizjonu artylerii samobieżnej .....	19
11. Struktura organizacyjna baterii artylerii przeciwpancernej .....	20
12. Struktura organizacyjna dywizjonu przeciwlotniczego .....	21
13. Struktura organizacyjna kompanii rozpoznawczej .....	22
14. Struktura organizacyjna kompanii łączności .....	23
15. Struktura organizacyjna kompanii saperów .....	24
16. Struktura organizacyjna plutonu rozpoznania skażeń .....	25
17. Struktura organizacyjna kompanii remontowej .....	26
18. Struktura organizacyjna kompanii zaopatrzenia .....	27
19. Struktura organizacyjna kompanii medycznej .....	28
20. Zestawienie stanu osobowego i podstawowego wyposażenia pułku zmechanizowanego .....	29
21. Struktura organizacyjna pułku artylerii .....	31
22. Zestawienie wyposażenia pułku artylerii .....	32
23. Struktura organizacyjna dywizjonu artylerii /drt/ .....	33
24. Zestawienie wyposażenia dywizjonu artylerii /drt/ .....	34
25. Struktura organizacyjna dywizjonu artylerii przeciwpancernej .....	35

	str.
26. Zestawienie wyposażenia dywizjonu artylerii przeciwpancernej .....	36
27. Struktura organizacyjna baterii dowodzenia szefa artylerii dywizji .....	37
28. Zestawienie wyposażenia baterii dowodzenia szefa artylerii dywizji .....	38
29. Struktura organizacyjna pułku artylerii przeciwlotniczej "OSA" .....	39
30. Zestawienie wyposażenia pułku artylerii przeciwlotniczej "OSA" .....	40
31. Struktura organizacyjna pułku artylerii przeciwlotniczej "KUB" .....	41
32. Zestawienie podstawowego wyposażenia pułku artylerii przeciwlotniczej "KUB" .....	42
33. Struktura organizacyjna kompanii dowodzenia szefa OPL dywizji .....	43
34. Struktura organizacyjna batalionu rozpoznawczego .....	44
35. Zestawienie wyposażenia batalionu rozpoznawczego .....	45
36. Struktura organizacyjna batalionu łączności .....	46
37. Zestawienie wyposażenia batalionu łączności .....	47
38. Struktura organizacyjna batalionu saperów .....	48
39. Zestawienie wyposażenia batalionu saperów .....	49
40. Struktura organizacyjna batalionu remontowego .....	51
41. Zestawienie wyposażenia batalionu remontowego .....	52
42. Struktura organizacyjna batalionu zaopatrzenia .....	53
43. Zestawienie wyposażenia batalionu zaopatrzenia .....	54
44. Struktura organizacyjna batalionu medycznego .....	55
45. Zestawienie wyposażenia batalionu medycznego .....	56
46. Struktura organizacyjna kompanii obrony przeciwchemicznej .....	57
47. Zestawienie wyposażenia kompanii obrony przeciwchemicznej .....	58
48. Struktura organizacyjna eskadry śmigłowców .....	59
49. Zestawienie wyposażenia eskadry śmigłowców .....	60
50. Zestawienie stanu osobowego i podstawowego wyposażenia dywizji zmechanizowanej .....	61
51. Ogólna struktura organizacyjna bazy materiałowo-technicznej .....	63
52. Organizacja ośrodka materiałowo-technicznego .....	64

W S T Ę P

Zapoczątkowana w 1988 roku restrukturyzacja sił zbrojnych ma między innymi na celu przekształcenie zaczepnego charakteru sił zbrojnych w obronny, czego wyrazem będzie brak dywizji pancernej, jednostek desantu morskiego, lotnictwa bombowego, a także ujednoczenie struktur organizacyjnych ZT i oddziałów.

W składzie sił zbrojnych będą występowały:

- wojska lądowe, które na czas pokoju ujęte będą organizacyjnie w trzech okręgach wojskowych, wydzielających na czas wojny: dwie armie ogólnowojskowe, korpus armijny z WOW oraz ZT i oddziały frontowe, tj. trzynaście /13/ dywizji o jednolitej strukturze organizacyjnej, z czego sześć /6/ dywizji, a docelowo cztery /4/ będzie rozwiniętych do 80-90% w czasie pokoju oraz pewna liczba ZT i oddziałów RSZiW. Trzy /3/ dywizje skadrowane do 20%, a pozostałe cztery /4/ pozostaną bazami materiałowo-technicznymi /BMT/;

- wojska lotnicze i obrony powietrznej, zorganizowane z połączenia wojsk lotniczych i OPK - na okres wojny wydzieląc będą: trzy korpusy obrony powietrznej i korpus lotniczy oraz jednostki lotnicze wojsk lądowych;

- marynarka wojenna - pozostająca w składzie dwóch flotylli obrony wybrzeża i flotylli okrętów /kutrów/ działających w ramach ZFB. MW na czas pokoju wydziela ze swego składu - straż morską w składzie: morskiej brygady okrętów pogranicza i eskadry patrolowo-ratowniczej.

Wojska operacyjne zostaną znacznie skadrowane w okresie pokoju i będą dzieliły się na trzy rzuty:

1/ ZT i oddziały wyposażone w najnowszy sprzęt i technikę bojową, ukompletowane w 80-90%;  
2/ ZT ogólnowojskowe, oddziały i pododdziały zabezpieczenia głównie wojsk lądowych, ukompletowane w czasie pokoju w 20-50%;

3/ Trzeci rzut to jednostki tkwiące załążkowo w siłach zbrojnych, a rozwijane będą od nowa w oparciu o zasoby osobowe i materiałowe z gospodarki narodowej /GN/.

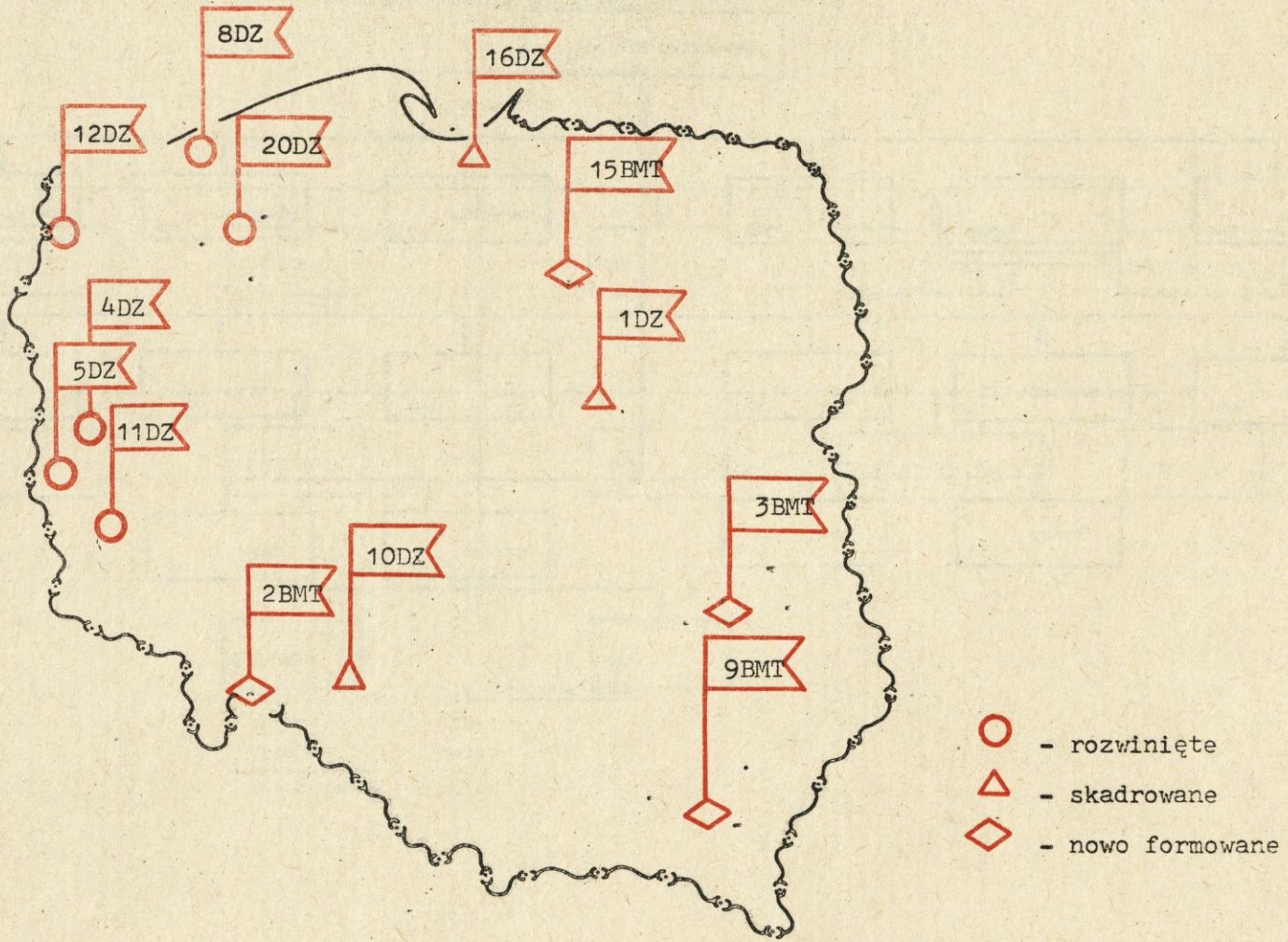
Do tej grupy jednostek należą: bazy materiałowo-techniczne /BMT/, ośrodki materiałowo-techniczne /omt/, ośrodki przychowania sprzętu /ops/.

Zgodnie z doktryną polityczną o charakterze obronnym, współcześnie ogólnowojskowe ZT przechodzą na jednolitą strukturę organizacyjną jako dywizje zmechanizowane. Ich struktura organizacyjna dostosowana została do prowadzenia działań obronnych, a także wykonywania zwrotów zaczepnych w ramach tej obrony.

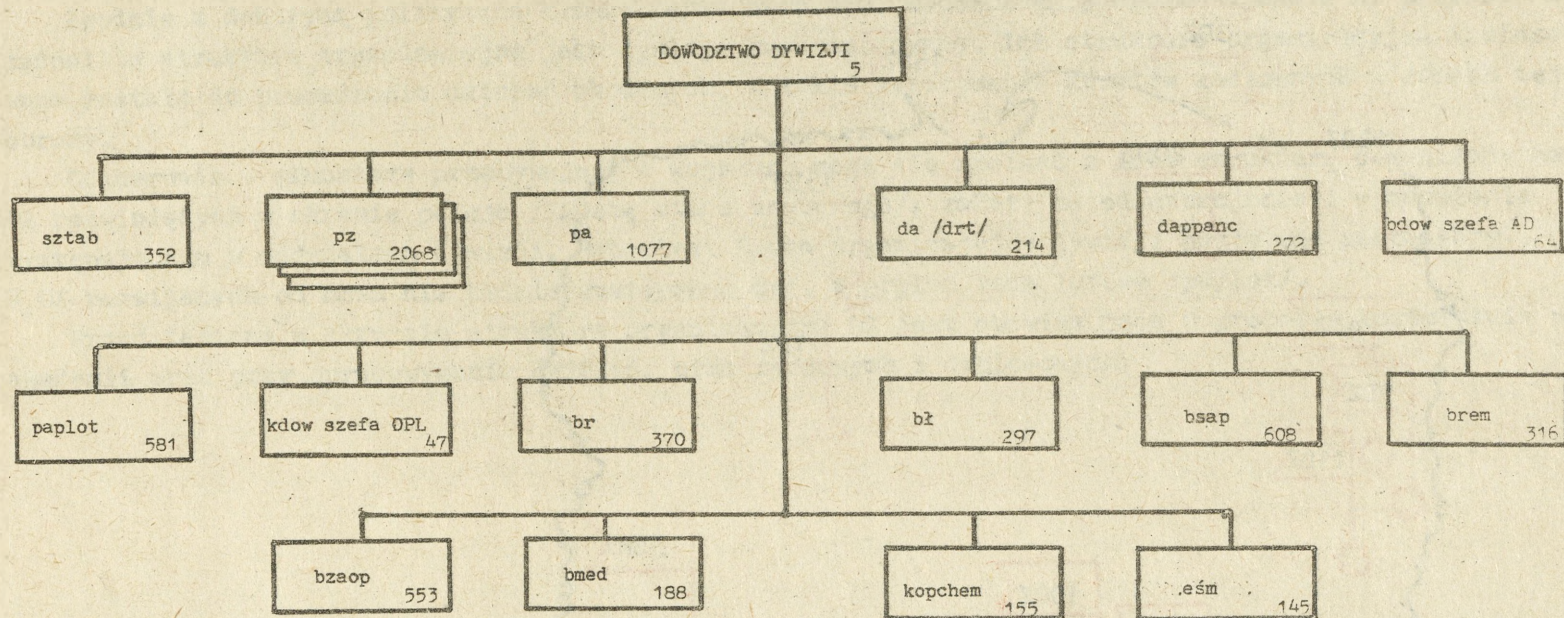
Oficerowie - słuchacze przebywający w wojskach mogą się spotkać z inną strukturą organizacyjną DZ rozwiniętych w okresie pokoju /liczbą stanu osobowego/; zależy to od uzbrojenia i wyposażenia występującego w oddziałach dywizji. Natomiast trzon organizacyjny dywizji pozostaje niezmienny. W DZ rozwijanych od nowa nie będzie występował drt, a prplot będą lufowe /paplot/.

Przedstawiona w skrypcie struktura organizacyjna DZ jest obowiązująca w procesie kształcenia w akademii oraz przy opracowywaniu ćwiczeń, prac kursowych i dyplomowych.

SZKIC DYSLOKACJI OGÓLNOWOJSKOWYCH ZT



OGÓLNA STRUKTURA ORGANIZACYJNA DYWIZJI ZMECHANIZOWANEJ

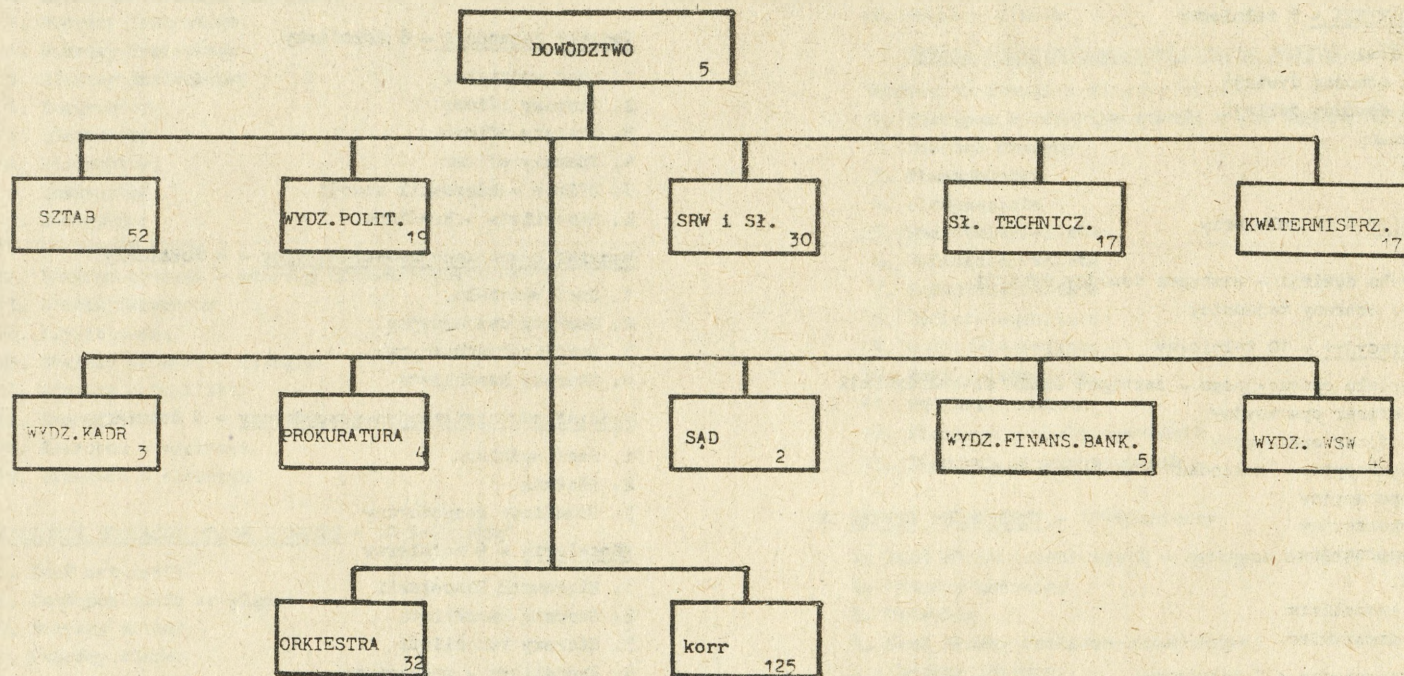


Stan osobowy: ofic. i chor. - 1574  
pdf - 1761  
szer - 8113  

---

Razem 11448

STRUKTURA ORGANIZACYJNA DOWÓDZTWA I SZTABU DYWIZJI



ORGANIZACJA DOWÓDZTWA I SZTABU DYWIZJI

I. DOWÓDZTWO DYWIZJI - 5 żołnierzy

1. Dowódca dywizji
2. Zastępca dowódcy dywizji
3. Zastępca dowódcy dywizji.
4. Radca prawny
5. Adiutant

II. SZTAB DYWIZJI - 52 żołnierzy

1. Szef sztabu dywizji - zastępca dowódcy dywizji
2. Inspektor ochrony tajemnicy.

Wydział operacyjny - 10 żołnierzy

1. Szef wydziału operacyjnego - zastępca szefa sztabu dywizji
2. Starszy oficer operacyjny
3. Starszy oficer operacyjny.
4. Oficer operacyjny - komendant stanowiska dowodzenia.
5. Oficer operacyjny
6. Oficer operacyjny
7. Oficer operacyjny
8. Topograf.
9. Starszy kancelista
10. Starszy magazynier.

Wydział rozpoznawczy - 7 żołnierzy.

1. Szef wydziału
2. Starszy oficer
3. Oficer
4. Oficer
5. Oficer - tłumacz
6. Oficer - tłumacz
7. Starszy odczytywacz zdjęć lotniczych

Wydział łączności - 6 żołnierzy

1. Szef wydziału.
2. Starszy oficer
3. Starszy oficer
4. Starszy oficer
5. Oficer - kierownik stacji.
6. Kancelista - kreślarz.

Wydział organizacyjno-ewidencyjny - 4 żołnierzy.

1. Szef wydziału
2. Chorąży ewidencyjny.
3. Podoficer ewidencyjny.
4. Starszy kancelista

Wydział administracyjno-gospodarczy - 3 żołnierzy

1. Szef wydziału
2. Płatnik
3. Podoficer gospodarczy

Kancelaria - 4 żołnierzy

1. Kierownik kancelarii
2. Starszy kancelista
3. Starszy kancelista
4. Kancelista - maszynista.

Kasyno - 16 żołnierzy.

- |                     |                                |
|---------------------|--------------------------------|
| 1. Kierownik kasyna | 9. Pomoc kuchenna              |
| 2. Magazynier.      | 10. Pomoc kuchenna             |
| 3. Rufetowy         | 11. Kelner                     |
| 4. Kucharz          | 12. Kelner                     |
| 5. Kucharz          | 13. Kelner                     |
| 6. Kucharz          | 14. Kelner                     |
| 7. Pomoc kuchenna.  | 15. Kierowca                   |
| 8. Pomoc kuchenna   | 16. Kierowca - elektromechanik |

III. WYDZIAŁ POLITYCZNY - 19 żołnierzy

Szef wydziału - zastępca dowódcy dywizji.

1. Zastępca szefa wydziału politycznego
2. Sekretarz komisji partyjnej
3. Starszy instruktor.
4. Starszy instruktor
5. Starszy instruktor.
6. Instruktor.
7. Instruktor
8. Instruktor
9. Instruktor.
10. Instruktor
11. Kierownik klubu
12. Dowódca obsługi - starszy kinoradiooperator
13. Grafik dekorator
14. Bibliotekarz.
15. Starszy drukarz - fotograf
16. Starszy kancelista.
17. Kancelista
18. Kierowca - elektryk
19. Kierowca - elektryk.

IV. SZEFOWIE RODZAJÓW WOJSK I SŁUŻB - 30 żołnierzy

1. Szef artylerii
2. Zastępca szefa artylerii.
3. Starszy oficer.
4. Starszy oficer
5. Starszy oficer
6. Starszy oficer - szef łączności
7. Szef ochrony przeciwlotniczej
8. Starszy oficer
9. Starszy oficer
10. Szef obrony przeciwchemicznej
11. Starszy oficer
12. Starszy oficer
13. Kreślarz - kancelista

14. Kreślarz - kancelista

15. Szef saperów

16. Starszy oficer

17. Starszy oficer.

Stacja obliczeniowo-analityczna skażeń - 13 żołnierzy

Kierownik stacji - starszy oficer

1. Zastępca kierownika stacji - starszy rachmistrz
2. Dowódca drużyny
3. Planszeczista
4. Planszeczista.
5. Radiotelegrafista
6. Radiotelegrafista
7. Radiotelegrafista
8. Radiotelegrafista.
9. Radiotelegrafista
10. Radiotelefonista.
11. Radiotelefonista.
12. Kierowca - elektromechanik
13. Kierowca elektromechanik

V. SŁUŻBY TECHNICZNE - 17 żołnierzy

1. Szef służb technicznych - zastępca dowódcy dywizji
2. Starszy inżynier.
3. Metrolog
4. Szef służby czołgowo-samochodowej.
5. Starszy inżynier.
6. Starszy inżynier
7. Starszy inżynier
8. Technik.
9. Technik.
10. Szef służby uzbrojenia i elektroniki
11. Starszy inżynier.
12. Starszy inżynier.
13. Inżynier.
14. Technik
- 15-16. Starszy kancelista.
17. Kancelista.

VI. KWATERMISTRZOSTWO - 17 żołnierzy

1. Kwatermistrz - zastępca dowódcy dywizji
2. Zastępca kwatermistrza
3. Oficer.
4. Szef służby zdrowia - zastępca kwatermistrza
5. Epizootolog.
6. Szef służby żywnościowej
7. Oficer.
8. Szef służby mundurowej
9. Oficer
10. Podoficer - starszy statystyk
11. Szef służby MPS.
12. Oficer
13. Kierownik kancelarii
14. Księgowy.
15. Księgowy
16. Księgowy.
17. Starszy kancelista - maszynista

VII. WYDZIAŁ KADR - 3 żołnierzy

1. Szef wydziału
2. Oficer.
3. Podoficer ewidencyjny

VIII. PROKURATURA - 4 żołnierzy

1. Prokurator.
2. Wiceprokurator
3. Asesor
4. Sekretarz - maszynista.

IX. SĄD WOJSKOWY - 2 żołnierzy

1. Szef sądu - sędzia
2. Sekretarz

X. WYDZIAŁ FINANSOWO-BANKOWY - 5 żołnierzy

1. Szef wydziału.
2. Kierownik kasy
3. Księgowy
4. Płatnik
5. Kierowca.

XI. WYDZIAŁ WSW - 46 żołnierzy

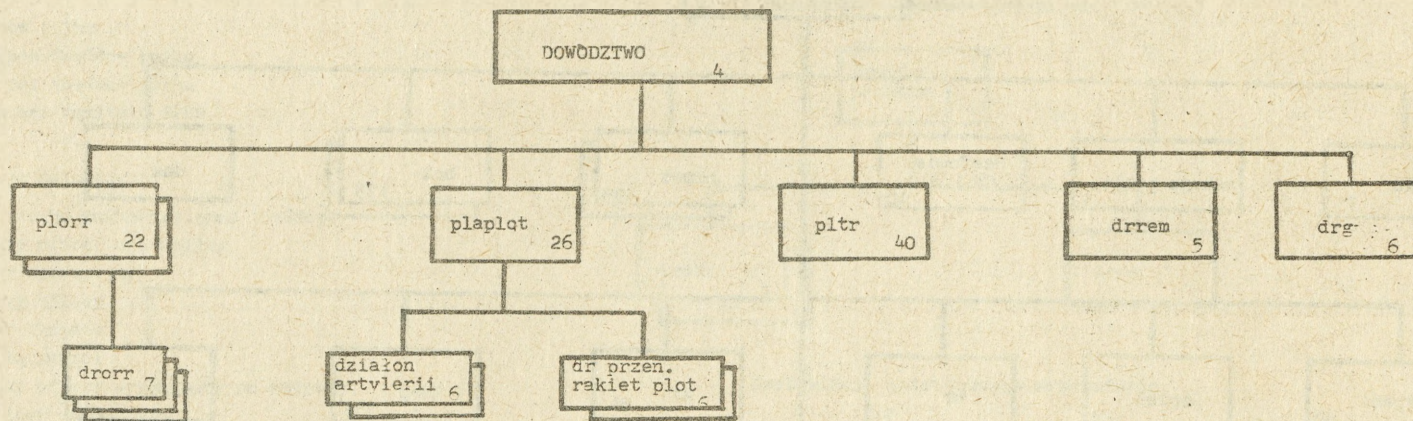
1. Szef wydziału
2. Zastępca szefa wydziału
3. Starszy oficer WSW.
4. Starszy oficer WSW.
5. Starszy oficer WSW
6. Starszy oficer WSW
7. Starszy oficer WSW
8. Starszy oficer WSW
9. Oficer WSW.
10. Oficer WSW
11. Oficer tłumacz
12. Chorąży
13. Chorąży
14. Technik.
15. Kierownik kancelarii
16. Starszy kancelista
- 17-46. Pluton WSW

XII. ORKIESTRA - 32 żołnierzy

1. Kapelmistrz
2. Szef orkiestry
- 3-19. Muzyk - solista.
- 10-32. Muzyk

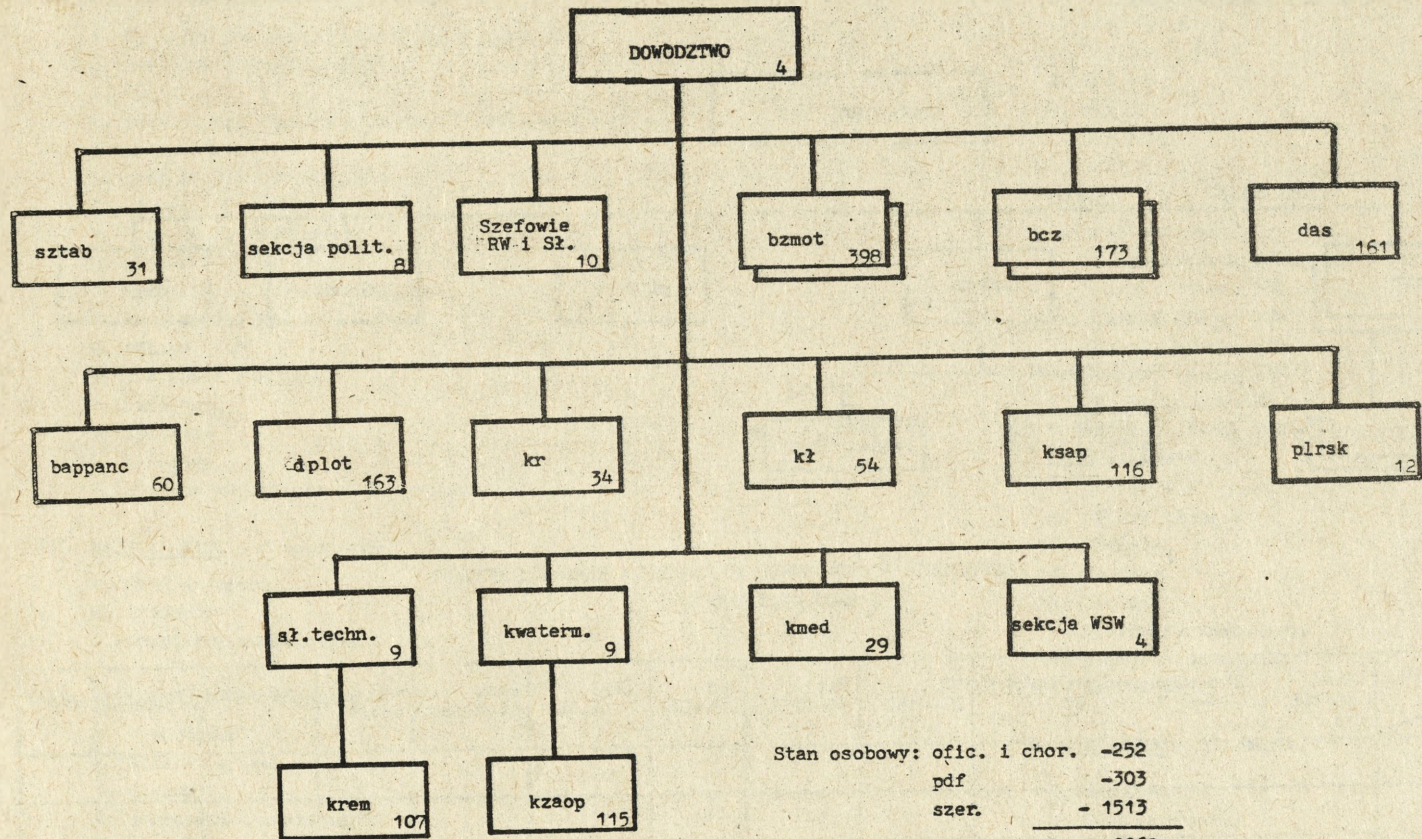
## XIII. KOMPANIA OCHRONY I REGULACJI RUCHU - 125 żołnierzy

## Struktura organizacyjna

ZESTAWIENIE PODSTAWOWEGO WYPOSAŻENIA KOMPANII OCHRONY  
I REGULACJI RUCHU

Wyposażenie	broń strzel.	23mm armata ZU-23-2	mech.start. 9P 58	WD RD-115Z	Rst /R-107/	Rst /R-126/	sam. osob.ter	sam. cięż-ter	wóz sztab.	motocykl	przyczep	WRP
dowództwo												
plorr					3	1	1			3		
plorr					3	1	1			3		
plaplot		2	6	2	1	2	1	2				
pltr						1	13	4	11		4	
drrem						1						1
drg								1				
korr	131	2	6	2	7	6	16	7	11	6	4	

OGÓLNA STRUKTURA ORGANIZACYJNA PUŁKU ZMECHANIZOWANEGO



ORGANIZACJA DOWÓDZTWA I SZTABU PUŁKU

I. DOWÓDZTWO - 4 żołnierzy

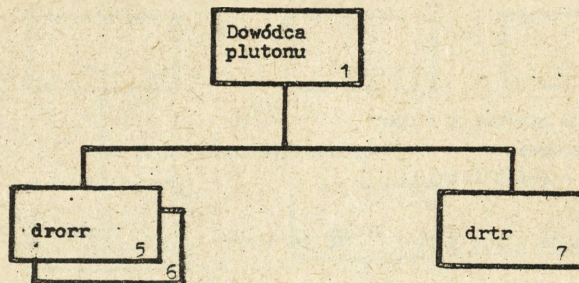
1. Dowódca pułku
2. Zastępca dowódcy pułku
3. Zastępca dowódcy pułku
4. Sekretarz komitetu PZPR.

II. SZTAB - 31 żołnierzy

1. Szef sztabu pułku-zastępca dowódcy.
2. Starszy oficer operacyjny
3. Oficer operacyjny
4. Starszy oficer.
5. Oficer tłumacz
6. Szef łączności
7. Starszy oficer organizacyjno-kadrowy.
8. Podoficer ewidencyjny
9. Starszy kancelista - starszy kreślarz
10. Kierownik kancelarii
11. Starszy kancelista - maszynista
12. Kancelista - maszynista

Pluton ochrony i regulacji ruchu - 19 żołnierzy

Struktura organizacyjna plorr



Zestawienie podstawowego wyposażenia

Wyposaż. pododdział	Rst /R-107/	sam. os.teren.	sam. cięż.ter.	sam. spec.	motocykl	przyczepa	elektr.
drorr	2	1					
drorr	2				3		
drtr		3	1	2		1	1
plorr	4	4	1	2	3	1	1

III. SEKCJA POLITYCZNA - 8 żołnierzy

Kierownik sekcji - zastępca dowódcy pułku

1. Starszy instruktor
2. Instruktor.
3. Instruktor.
4. Instruktor.
5. Instruktor
6. Instruktor - kierownik klubu
7. Starszy kinooperator - starszy kierowca
8. Kancelista - maszynista

IV. SZEFOWIE RODZAJÓW WOJSK I SŁUŻB - 10 żołnierzy

1. Szef artylerii.
2. Starszy oficer.
3. Szef obrony przeciwlotniczej
4. Szef saperów
5. Szef obrony przeciwchemicznej
6. Starszy lekarz.
7. Rachmistrz

Drużyna dowodzenia - 3 żołnierzy

1. Dowódca obsługi wozu dowodzenia artylerii /R-2AM/
2. Radiooperator
3. Kierowca elektromechanik

V. SŁUŻBY TECHNICZNE - 9 żołnierzy.

Szef służb technicznych-zastępca dowódcy pułku

1. Szef służby czołgowo-samochodowej
2. Starszy inżynier
3. Technik.
4. Szef służby uzbrojenia i elektroniki
5. Starszy inżynier
6. Technik.
7. Starszy kancelista
8. Kancelista
9. Kierowca

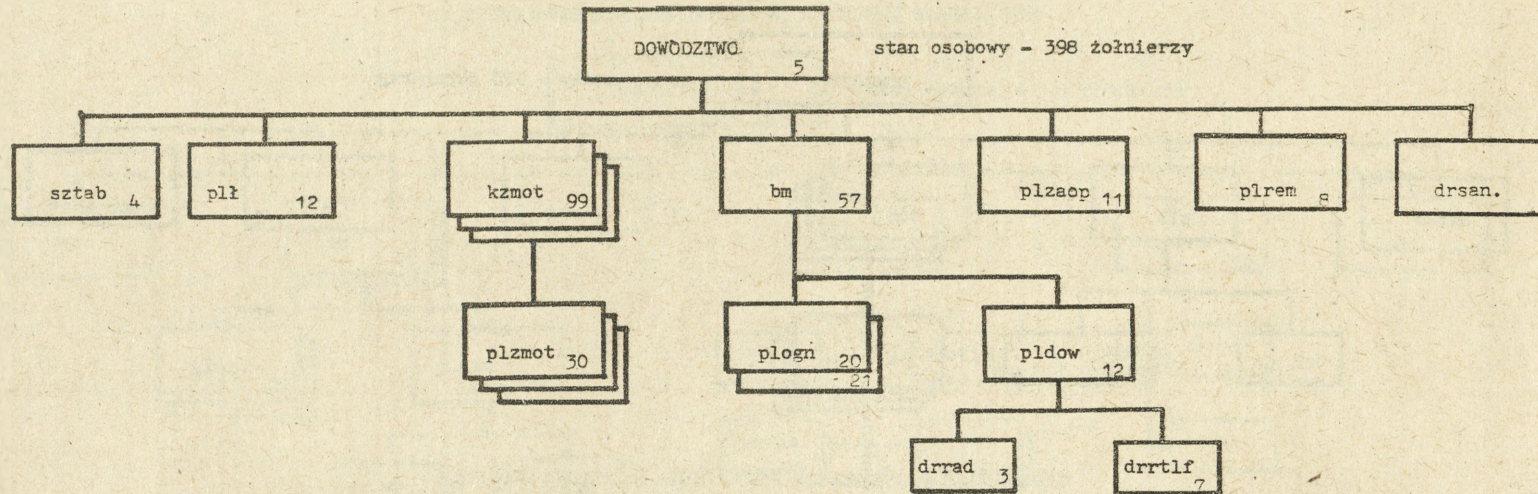
VI. KWATERMISTRZOWSTWO - 9 żołnierzy

1. Kwatermistrz pułku - zastępca dowódcy
2. Szef zaopatrzenia żywnościowego
3. Szef zaopatrzenia mundurowego
4. Szef zaopatrzenia MPS
5. Szef zaopatrzenia finansowego
6. Płatnik
7. Podoficer
8. Podoficer.
9. Starszy kancelista - maszynista

VII. SEKACJA WSW - 4 żołnierzy

1. Starszy oficer
2. Starszy oficer
3. Oficer
4. Kierowca

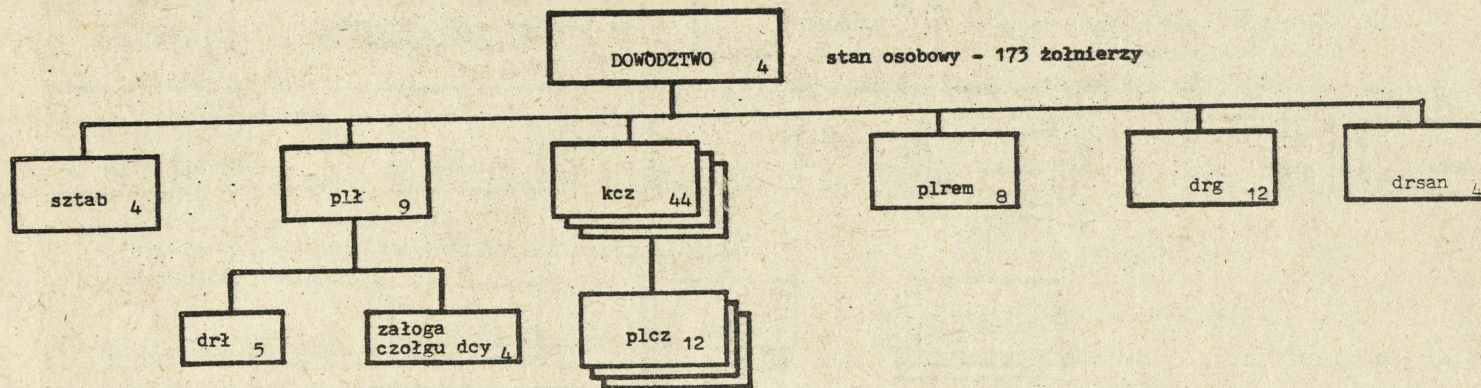
STRUKTURA ORGANIZACYJNA BATALIONU PIECHOTY ZMOTORYZOWANEJ



ZESTAWIENIE PODSTAWOWEGO WYPOSAŻENIA BATALIONU ZMOTORYZOWANEGO

wyposaż. pododdz.	TO	120mm moździerz	TO /R-2M/	Rst /R-126/	Rst /R-107/	dalm. artyler.	SŁA	sam. c.-ter.	ciągnik samoch.	WOP	WPT	cyst.p. 1,6m <sup>3</sup>	zbiór. na wodę	Kuchnia polowa	sam. sanit.
Dowództwo															
sztab															
plł			1		1		1	1							
kzmot	10			1	3			2				1			
kzmot	10			1	3			2				1			
kzmot	10			1	3			2				1			
bm		6			7	1		3	7						
plzaop								4					2	3	
plrem										1	1				
drsan															1
bzmot	30	6	1	3	17	1	1	14	7	1	1	3	2	3	1

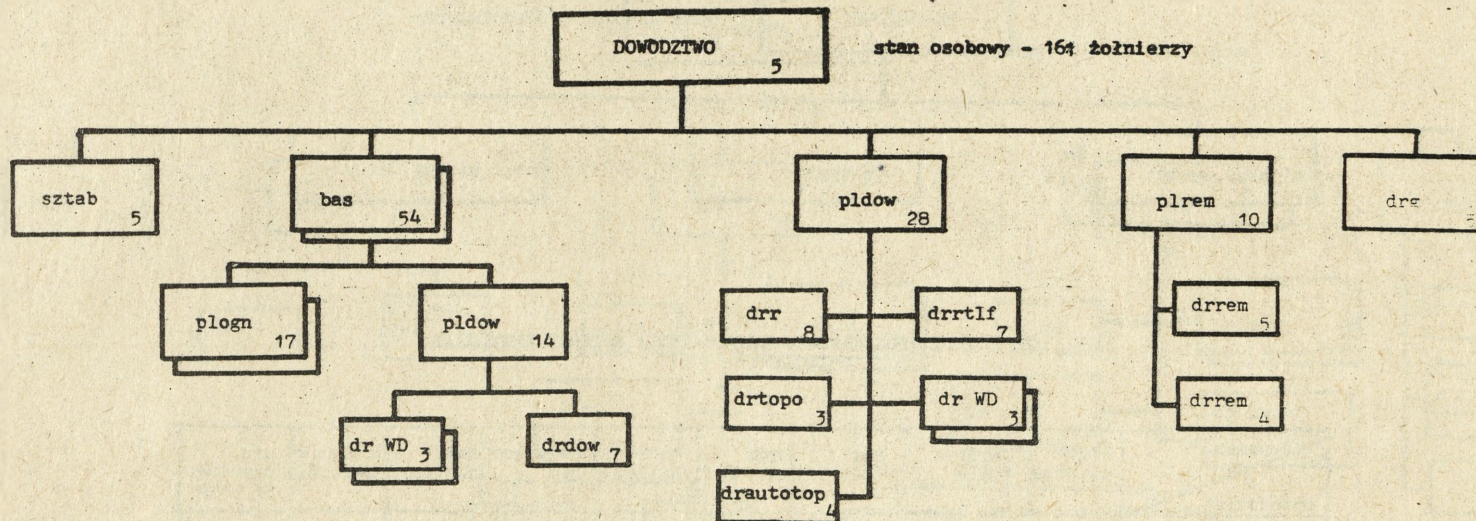
STRUKTURA ORGANIZACYJNA BATALIONU CZOŁGÓW



ZESTAWIENIE PODSTAWOWEGO WYPOSAŻENIA BATALIONU CZOŁGÓW

Wyposaż. pododdział	czołgi T 55	Rst /R-107/	sam. o.-teren.	sam. c.-ter.	ciągnik pancerny	WOP	cyst.p. /dyst/4,5m	zbiorniki na wodę	kuchnia polowa	sam. sanit.
dowództwo										
sztab										
plł	1	2	1							
kcz	10			1						
kcz	10			1						
kcz	10			1						
plrem					1	1				
drg				4			3	2	2	
drsan										1
bcz	31	2	1	7	1	1	3	2	2	1

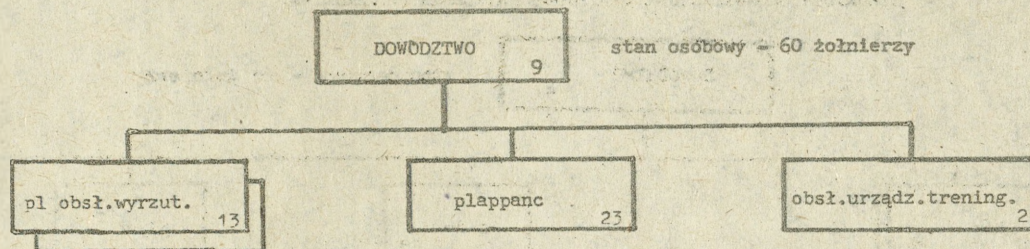
STRUKTURA ORGANIZACYJNA DYWIZJONU ARTYLERII SAMOBIEŻNEJ



ZESTAWIENIE PODSTAWOWEGO WYPOSAŻENIA DYWIZJONU ARTYLERII SAMOBIEŻNEJ

Wyposaż. pododdział	shb 122mm	dalm. art.	autoto-pograf	WDR-2AM	ADK-11	WD-43	Rst /R-107/	Rst /R-126/	sam. c.-ter.	WOP	warsztat art.	kuchnia polowa	zobornik na wodę
dowództwo													
sztab													
bas	6	1				2	2		3				
bas	6	1				2	2		3				
pldow		1	1	1	1		2	3	2				
plrem										1	1		
drg									2			1	1
das	12	3	1	1	1	4	6	3	10	1	1	1	1

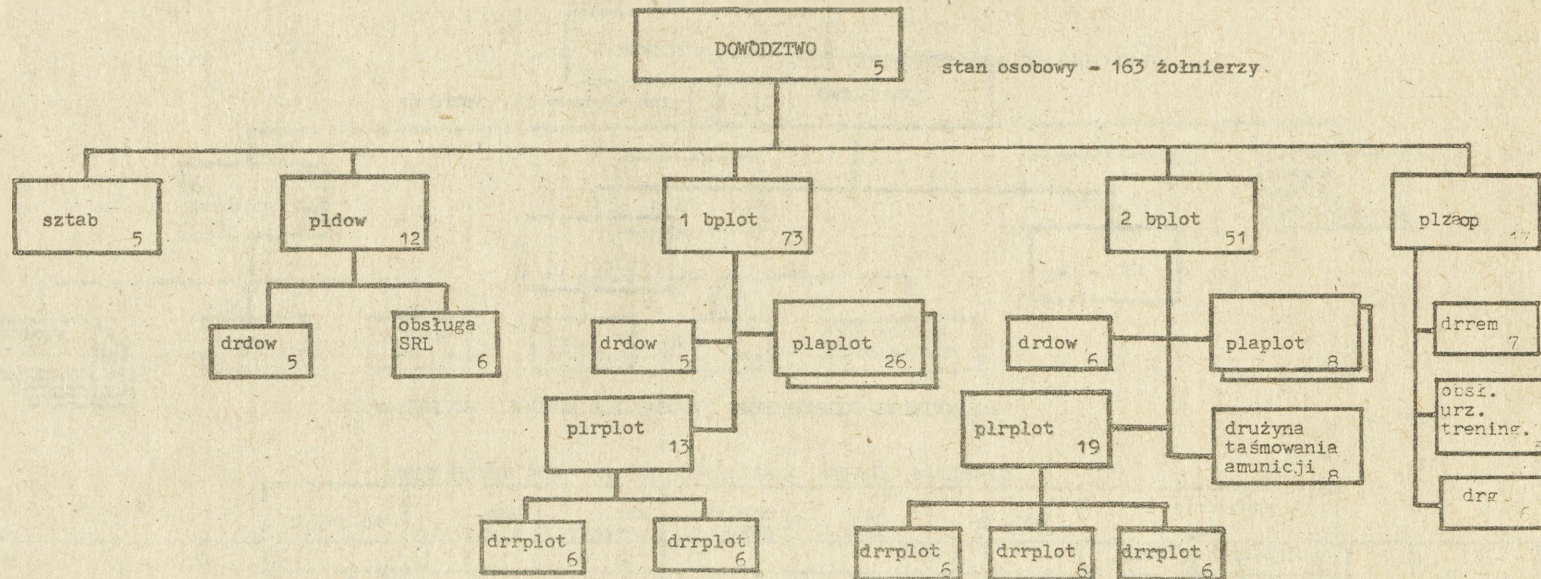
STRUKTURA ORGANIZACYJNA BATERII ARTYLERII PRZECIWPANCERNEJ



ZESTAWIENIE PODSTAWOWEGO WYPOSAŻENIA BATERII ARTYLERII PRZECIWPANCERNEJ

Wyposaż.	PPK MALUTKA	armata 85mm	Rst /RD-115/	Rst /R-107/	Rst /R-126/	dalmierz art.	sam. c.-ten	ciągnik samoch.	urz. trening. 9F 618M
pododdział									
dowództwo			1			1	1		
pl. obsł. wyrz.	3			1	3		2		
pl. obsł. wyrz.	3			1	3		2		
plappanc		3		1	3			3	
obsł. urz. trening.									1
bappanc	6	3	1	3	9	1	5	3	1

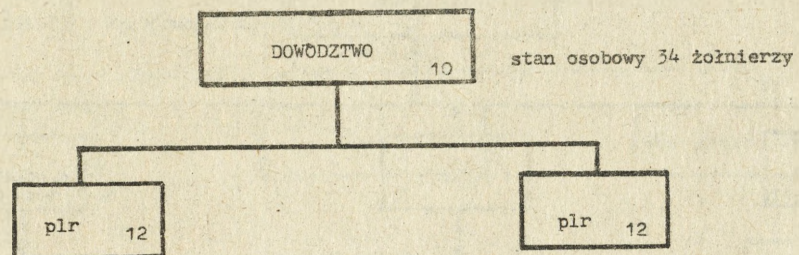
STRUKTURA ORGANIZACYJNA DYWIZJONU PRZECIWLOTNICZEGO



ZESTAWIENIE PODSTAWOWEGO WYPOSAŻENIA dplot

Wyposaż. pododdział	ZSU-23-4	ZU-23-2	S-2 /IGLA/	SRL RT-21	Urz. tren. 9F-616	WD-43 /ZWD-10/	WD R-6 /ZWD-10/	Rst /R-107/	Rst /R-126/	ZDN	sem. os. ter.	sem. cięż. ter.	zbiornik na wodę	kuchnia polowa
dowództwo														
sztab														
pldow				1		1		1				1		
1 bplot		8	8			1		1	8	2		11		
2 bplot	4		12				1	3	9			8		
plzæp					1			1			1	7	1	1
dplot	4	8	20	1	1	2	1	6	17	2	1	27	1	1

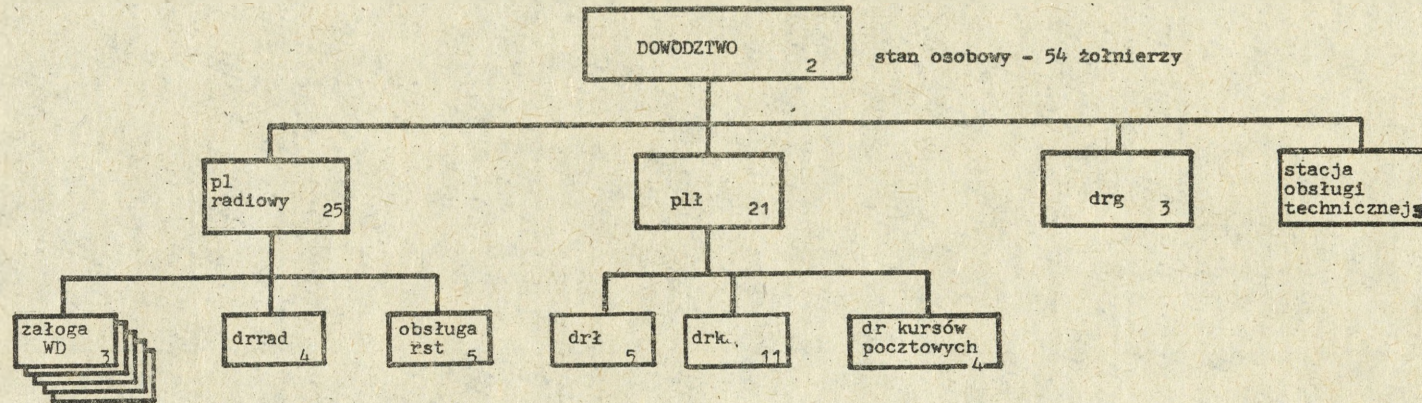
## STRUKTURA ORGANIZACYJNA KOMPANII ROZPOZNAWCZEJ



## ZESTAWIENIE PODSTAWOWEGO WYPOSAŻENIA KOMPANII ROZPOZNAWCZEJ

Wyposażenie pododdział	WD - R5	Rst /R-126/	odb.rad. DMF-lot.	sam. opancerz.	sam. cięż.-ter.	motocykl
dowództwo	2	2	1		1	1
plr	1	3		2		
plr	1	3		2		
kompania rozpoznawcza	4	8	1	4	1	1

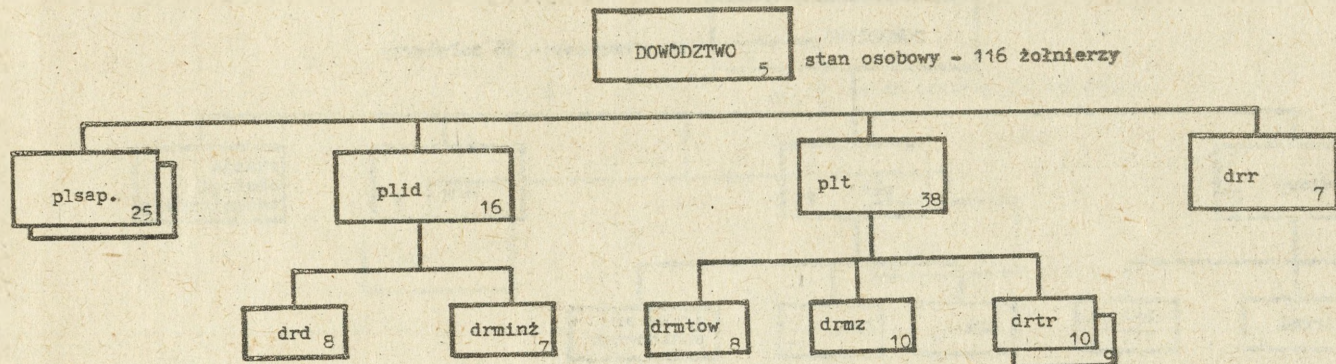
STRUKTURA ORGANIZACYJNA KOMPANII ŁĄCZNOŚCI



ZESTAWIENIE PODSTAWOWEGO WYPOSAŻENIA KOMPANII ŁĄCZNOŚCI

Wyposażenie	WD R-3M	ADK - 11	WD R-2M	RWL - 1M	Rst / R-137T /	Rst / R-107 /	rtlf K-2	urządź. kodujące	PSŁ - 1	warsztat łączności	łącznica Ł.P. 10 MR	aparat telefonicz.	kabel PKA /km/	kabel PKL /km/	kabel TTWK 5x2 /km/	samochód osob. teren.	samochód ciężar. -ter.	motocykl	przyczepa	zbiornik na wodę	kuchnia polowa
dowództwo																					
pl radiowy	2	2	1		1	3	10														
pl łączności				1				1			2	42	10	60	0,2	1	2	1	1		
drg																	1			1	1
stacja obsł. techn.									1	1											
kompania łączności	2	2	1	1	1	3	10	1	1	1	2	42	10	60	0,2	1	3	1	1	1	1

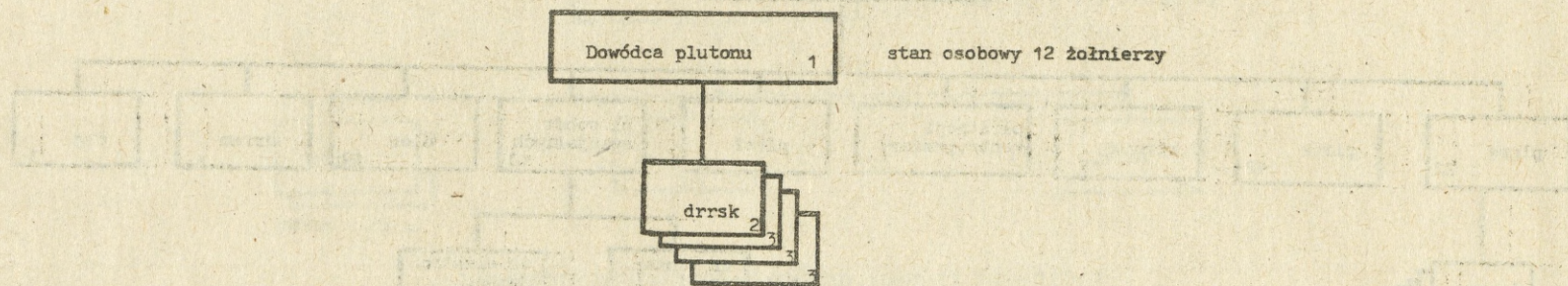
STRUKTURA ORGANIZACYJNA KOMPANII SAPERÓW



ZESTAWIENIE PODSTAWOWEGO WYPOSAŻENIA KOMPANII SAPERÓW

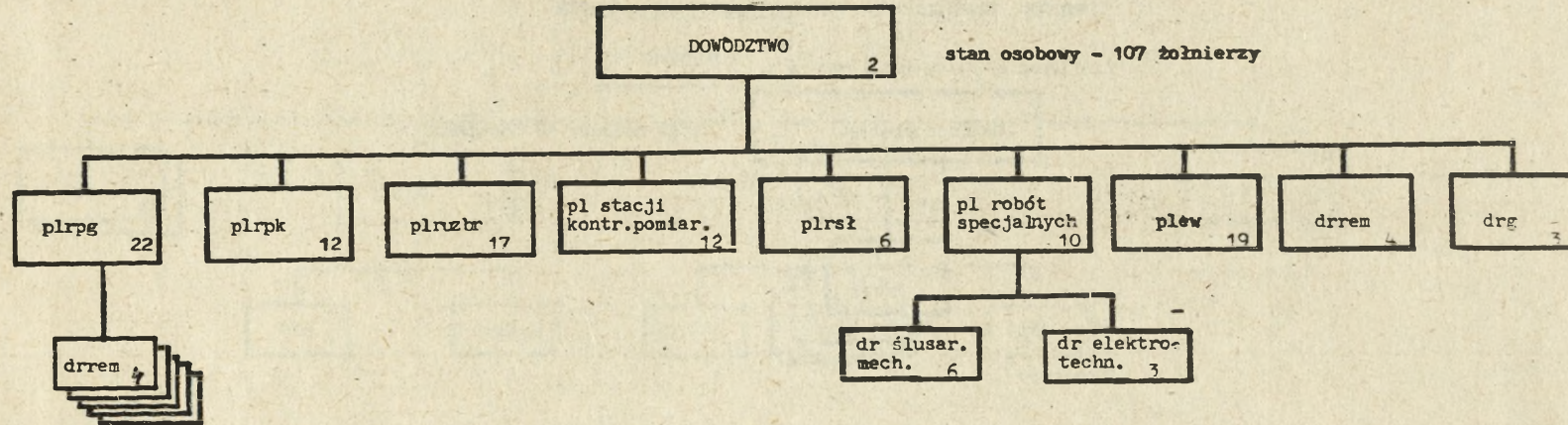
Wyposaż.	TO wojsk inż.	transp. rozp. inż.	ładź desant.	silnik zaburt.	spych. szyb. bież.	most tow. na podw. czołg.	Zuraw	koparka samochod.	spycharko ładow.	urz. spych do czołgu	pila spalnow.	przyczep. na poj. wyrzutn.	oprzrz. torujące TO	oprzrzad zapor. TO	pokrycie drogowe lekkie	trał KMT-4	trał KMT-5	sam. pod trał KMT-4	Rst /R-107/	samochód osob.-ter.	samochód cięż.-ter.	przyczepa
pododdział																			1		1	
dowództwo																						
plsap	3										1	3	3									
plsap	3										1	3		3							3	1
plid			2	1	1	1	1				2				1							
plt						4	1	2	3	12						8	4	8			10	
drr		1																				
ksap	6	1	2	1	1	5	2	2	3	12	4	6	3	3	1	8	4	8	1	-	14	1

STRUKTURA ORGANIZACYJNA PLUTONU ROZPOZNANIA SKAŻEN



Wyposażenie plutonu rozpoznania skażeń: zespół urządzeń do rozpoznania skażeń na BRDM - 4 szt.

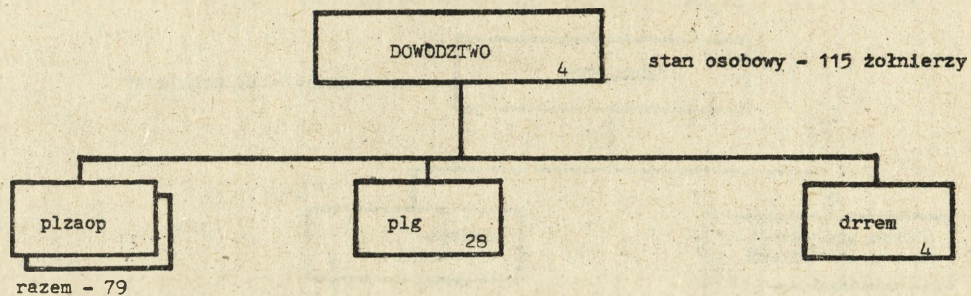
STRUKTURA ORGANIZACYJNA KOMPANII REMONTOWEJ



ZESTAWIENIE PODSTAWOWEGO WYPOSAŻENIA KOMPANII REMONTOWEJ

Wyposaż. / pododdział	WRP	WOS	warsztat artyler.	warsztat łączności	RWEM	WSB	WOM	WOR/Inż.	odb.rad. R-323	Rst /R-123/	aparat. kontr. pomiar.	stacja KRAS 1 RSZ	SŁA	zespół spal.elekt	PSL	WPT	sam. ciąż.ter.	przyczepek	ciągnik panc.	CKE	SRT	zbiornik na wodę	kuchnia polowa
Dowództwo																							
plrpg	5																1						
plrpk	2	1															1						
plru			1		1												1						
pl st. kontr.pom.											1	1					2	2					
plrsł				1					1	1			1				1						
pl rob. spec.						1	1							1	1		1						
pl.ewak.																2	1		2	1	1		
drrem								1											2				
drg																						1	1
krem	7	1	1	1	1	1	1	1	1	1	1	1	1	1	2	8	2	2	1	1	1	1	1

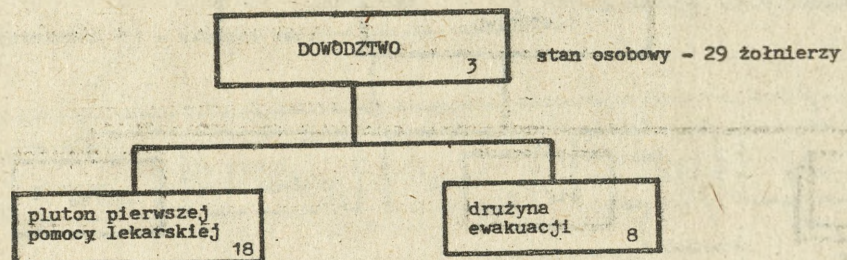
STRUKTURA ORGANIZACYJNA KOMPANII ZAOPATRZENIA



ZESTAWIENIE PODSTAWOWEGO WYPOSAŻENIA KOMPANII ZAOPATRZENIA

Wyposażenie	samochód osob. ter.	samochód cięż. ter.	samochód różne	motocykl	przyczep.	zestaw studz. wiertn.	elektr.	WOP	cyst. paliwa 1,6m <sup>3</sup>	cyst. paliwa 4,5m <sup>3</sup>	cyst. dystr. 4,5 m <sup>3</sup>	zbiornik na wodę	cyst. na wodę	kuchnia polowa	kuchnia plecak.
pododdział dowództwo				1											
dwa plutony zaopatrzenia	1	46	3		12				2	8	6		1		
plg		7			1	1	1					6		5	2
drrem								1							
kzaop	1	53	3	1	13	1	1	1	2	8	6	6	1	6	2

STRUKTURA ORGANIZACYJNA KOMPANII MEDYCZNEJ



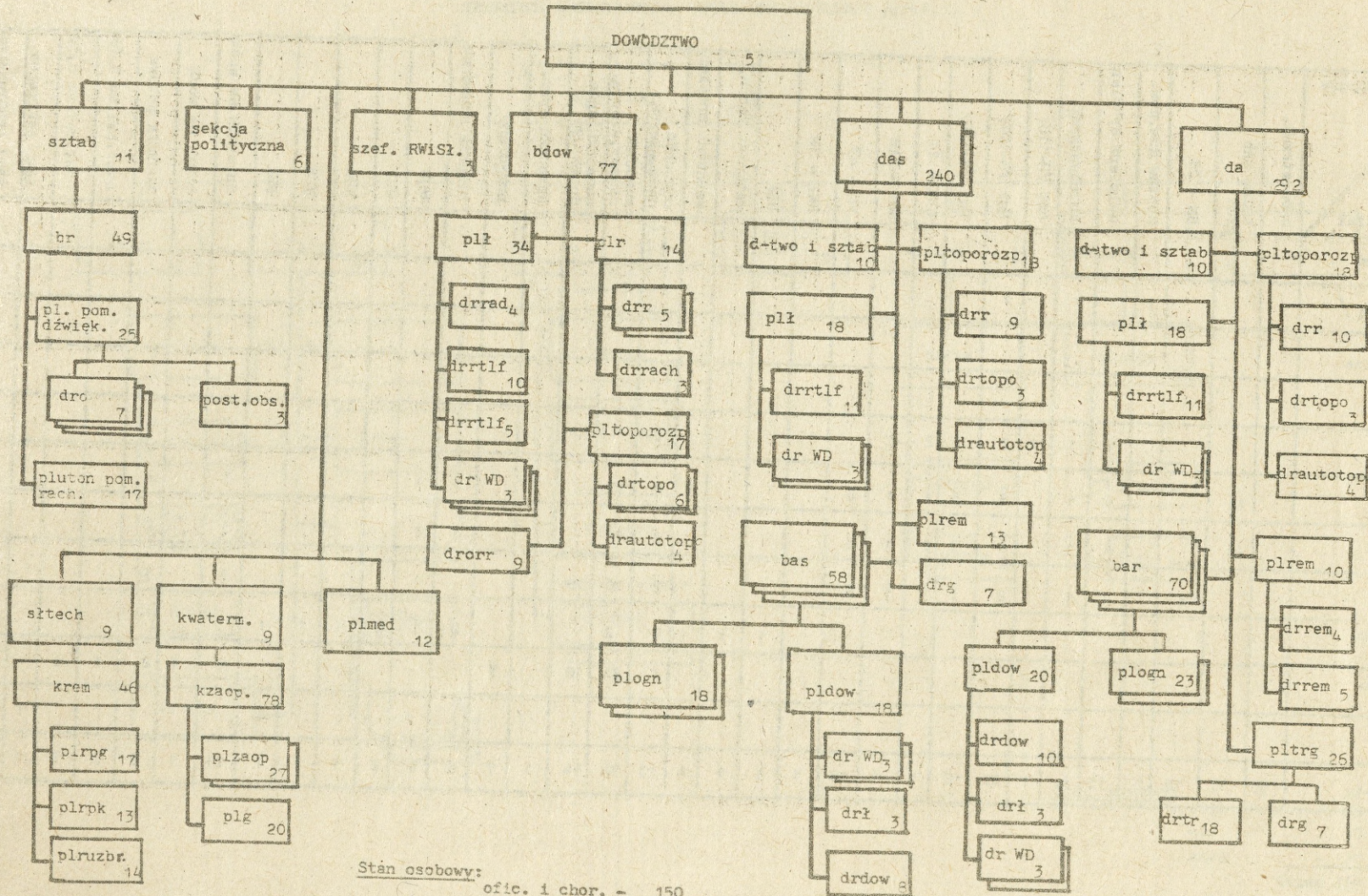
ZESTÁWIENIE PODSTAWOWEGO WYPOSAŻENIA KOMPANII MEDYCZNEJ

Wyposażenie	sala opa- trunk. na samoch.	przyczepa specjal.	samochód sanitarny	samochód cięż-ter.	elektrow.	zbiornik na wodę	kuchnia polowa
pododdział							
dowództwo							
pluton pier- wszej pomocy lekarskiej	1	1		2	1	1	1
drużyna ewakuacji			4				
kmed	1	1	4	2	1	1	1





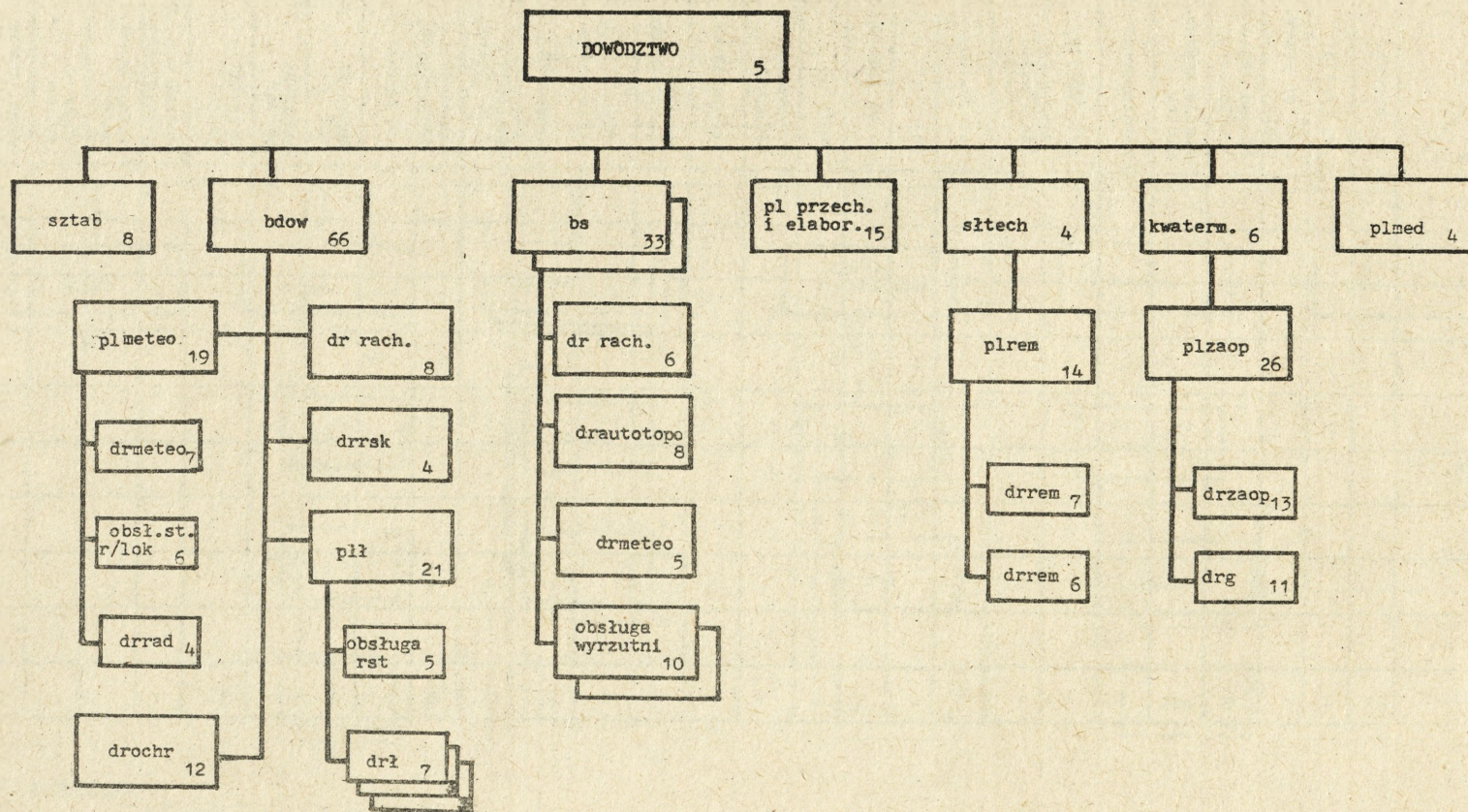
STRUKTURA ORGANIZACYJNA PUŁKU ARTYLERII



Stan osobowy:  
 ofic. i chor. - 150  
 pdf - 179  
 szer. - 748  
 Razem 1077



STRUKTURA ORGANIZACYJNA DYWIZJONU ARTYLERII /drt/

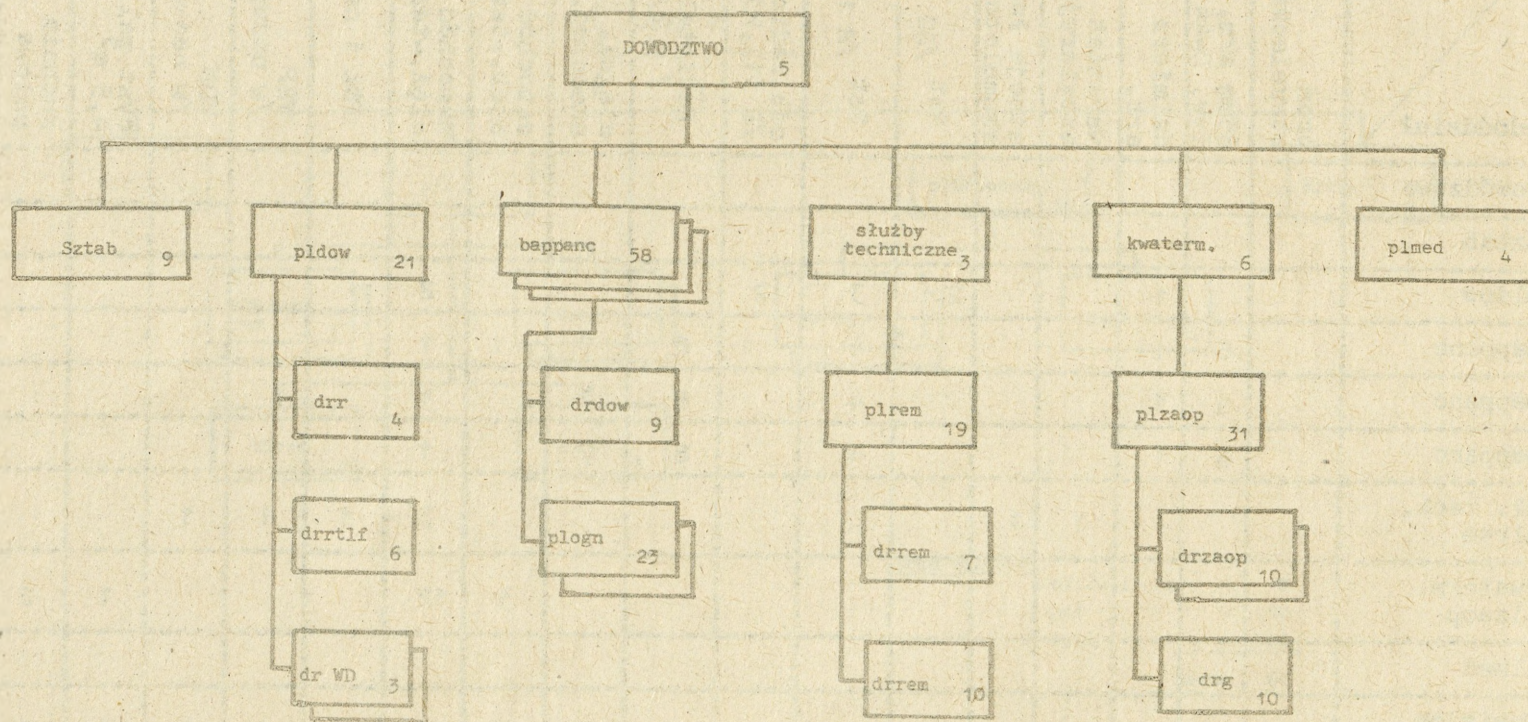


Stan osobowy:  
ofic.i chor. - 38  
pdf - 40  
szer - 136  
Razem 214

## ZESTAWIENIE WYPOSAŻENIA DWIZJONU ARTYLERII /drt/

Wyposażenie																													
pododdział	br. strzel.	wyrz. 9P-113	sam. do przew. rakiet	stacja meteo na 3 przycz.	stacja sondow. wiatru	autotopograf	Rst. /RD-115/	Rst. /R-118, R-127/	Rst. /R-107/	Rst. /R-126/	apar. ADK-11	odb. R-326	urządzenie kodujące	stacja RSM-1	warsztat elektro-mech.	SLA	ciagn. sam.	samochód ciężar-teren.	samochód osob. teren.	przyczepy	żuraw śr. udźwig.	warsztat B1/SAM	warsztat B2/SAM	zestaw urz. do rozp. skażeń	zbiornik na wodę	kuchnia polowa	cyst. paliw, 4,5 m	sam. sanit.	
Dowództwo				1			1	2	1	1	1	2	1	1				3	1	3				1					
sztab																													
biow																													
bs		2			1	2				1								1	2										
bs		2			1	2				1								1	2										
pl przech. i elabor.			4							1								1			2								
słtech plrem														1	1	2						1	1						
kwat. plzaop																		8	1						1	2	1		
plred																													1
dyw. artyl.	235	4	4	1	2	4	1	2	1	4	1	2	1	1	1	1	2	14	6	3	2	1	1	1	1	2	1	1	

## STRUKTURA ORGANIZACYJNA DYWIZJONU ARTYLERII PRZECIWPANCERNEJ



## Stan osobowy:

ofic. i chor. - 34

płi. - 41

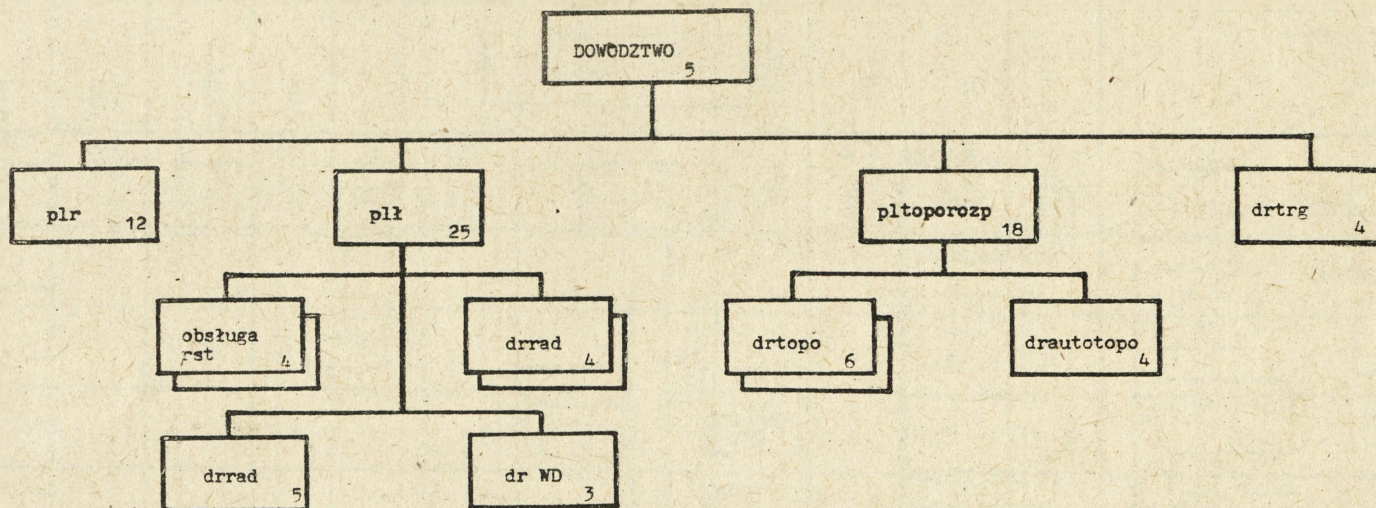
szer. - 197

Razem 272

## ZESTAWIENIE WYPOSAŻENIA DYWIZJONU ARTYLERYJNY PRZECIWPANCERNEJ

Wyposażenie pododdział	broń strzelecka	85mm arm. dyw. D-44	dalmierz art.	warsztat artyleryjski	stacja ładow. akumulatorów	Rst /RD 115/	Rst /R 107/	odb. radiokom. /R 311, R312/	Radiotelef. / K 2/	ciągnik samochod.	samochód osob.-teren.	samochód cięż.-teren.	PSŁ 1 na sam.	WRP /w nadwoziu/	WOM /w nadwoziu/	cyst. paliwa 4,5 m <sup>3</sup>	kuchnia polowa	samochód sanitarny
dowództwo																		
sztab																		
pldow			1			2	3	2				2						
bappanc		6	1				4		8	7		1						
bappanc		6	1				4		8	7		1						
bappanc		6	1				4		8	7		1						
sł. tech. plrem				1	1							3	1	1	1			
kwateryn. plzaop											3	12				1	2	
plmed																		1
Dywizjon	381	18	4	1	1	2	15	2	24	21	3	20	1	1	1	1	2	1

STRUKTURA ORGANIZACYJNA BATERII DOWODZENIA  
SZEFA ARTYLERII DYWIZJI



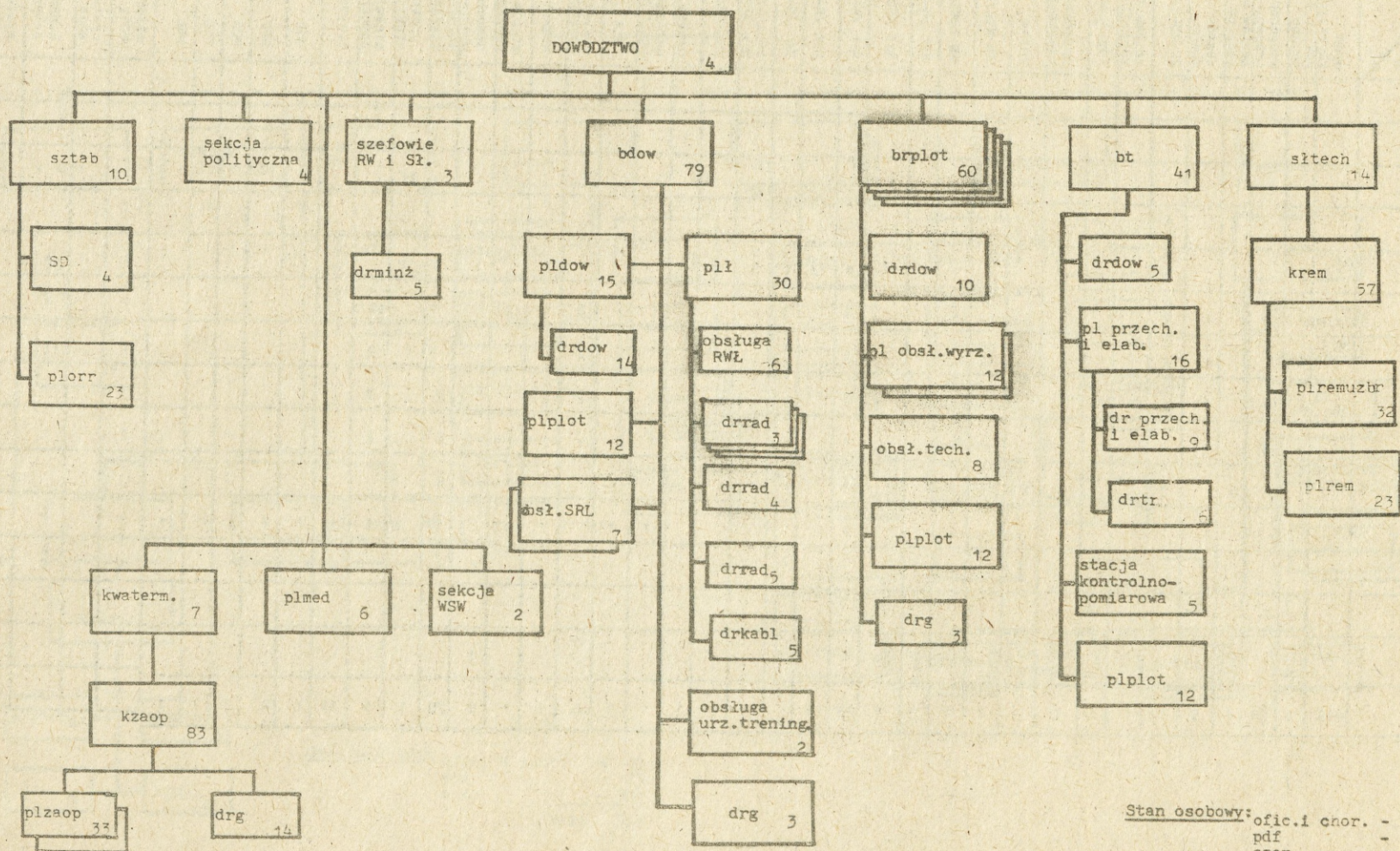
Stan osobowy:

ofic. i chor.	-	8
pdf	-	10
szer.	-	46
Razem		64

## ZESTAWIENIE WYPOSAŻENIA BATERII DOWODZENIA SZEFA ARTYLERII DYWIZJI

Wyposażenie	broń strzelecka	dalmierz artyleryjski	autotopograf na sam.	Rst / R 107/	Rst / R 126/	Rst / R 137T/	stacja r/1 R 405 Z	aparatura ADK 11	WD R-2AM	sam. cięż. teren.	zbiornik na wodę 500 l	kuchnia polowa
pododdział												
dowództwo												
plr		1			2							
plł				2		2	2	1	1			
pltoporozp			1	1						2		
drtg										2	1	1
bdow	70	1	1	3	2	2	2	1	1	4	1	1

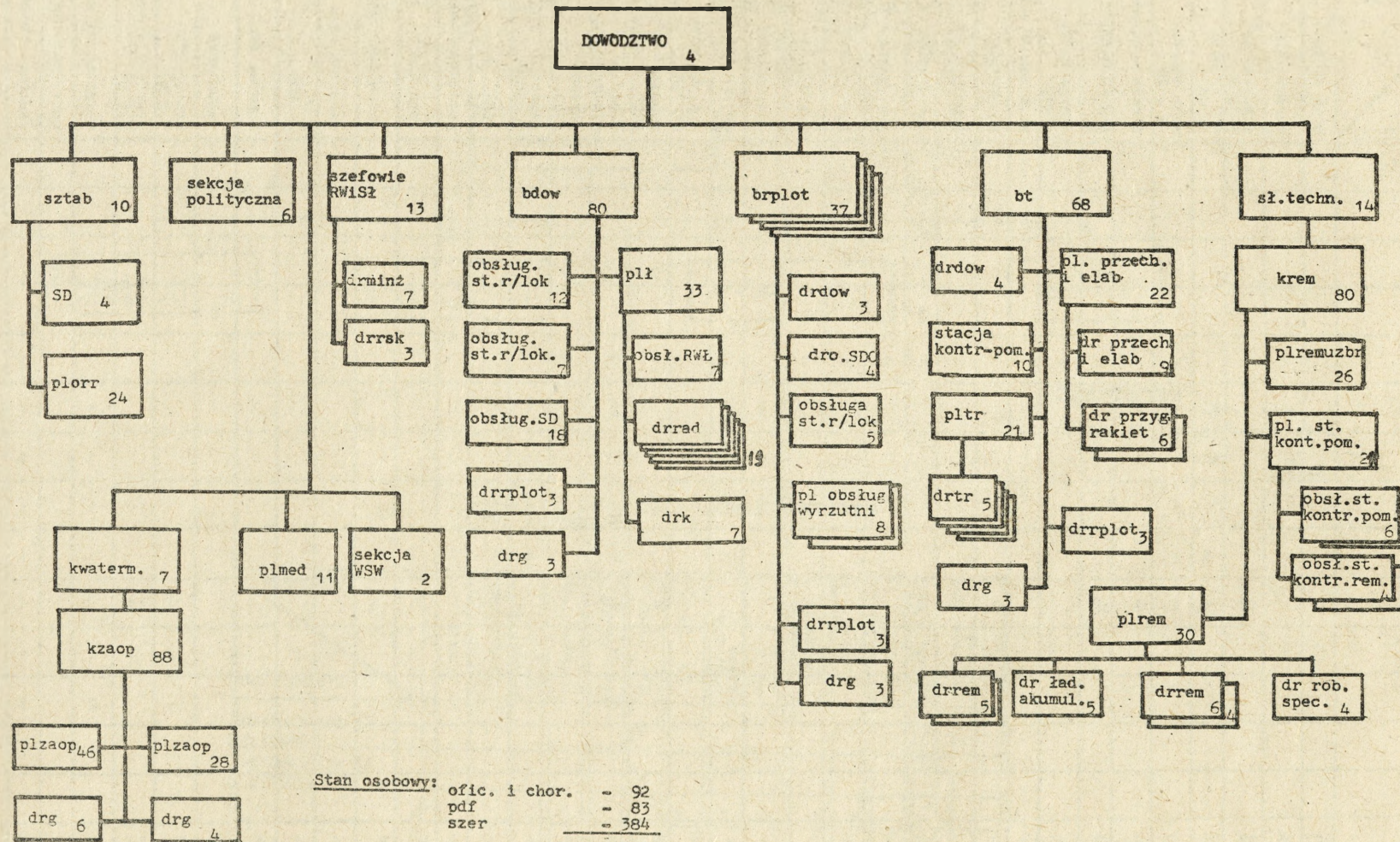
## STRUKTURA ORGANIZACYJNA PUŁKU ARTYLERII PRZECIWOLOTNICZEJ "OSA"



Stan osobowy: ofic. i chor. - 117  
 pdf - 68  
 szer. - 396  
 Razem 581

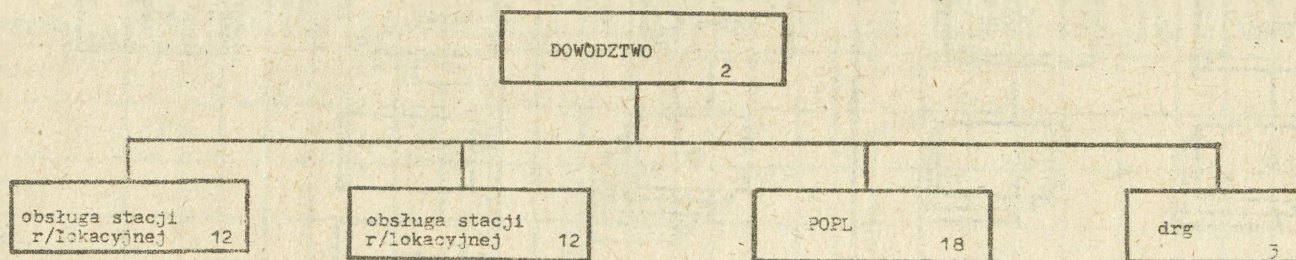


STRUKTURA ORGANIZACYJNA PUŁKU ARTYLERII PRZECIWOLOTNICZEJ "KUB"





STRUKTURA ORGANIZACYJNA KOMPANII DOWODZENIA SZEFA OPL DYWIZJI



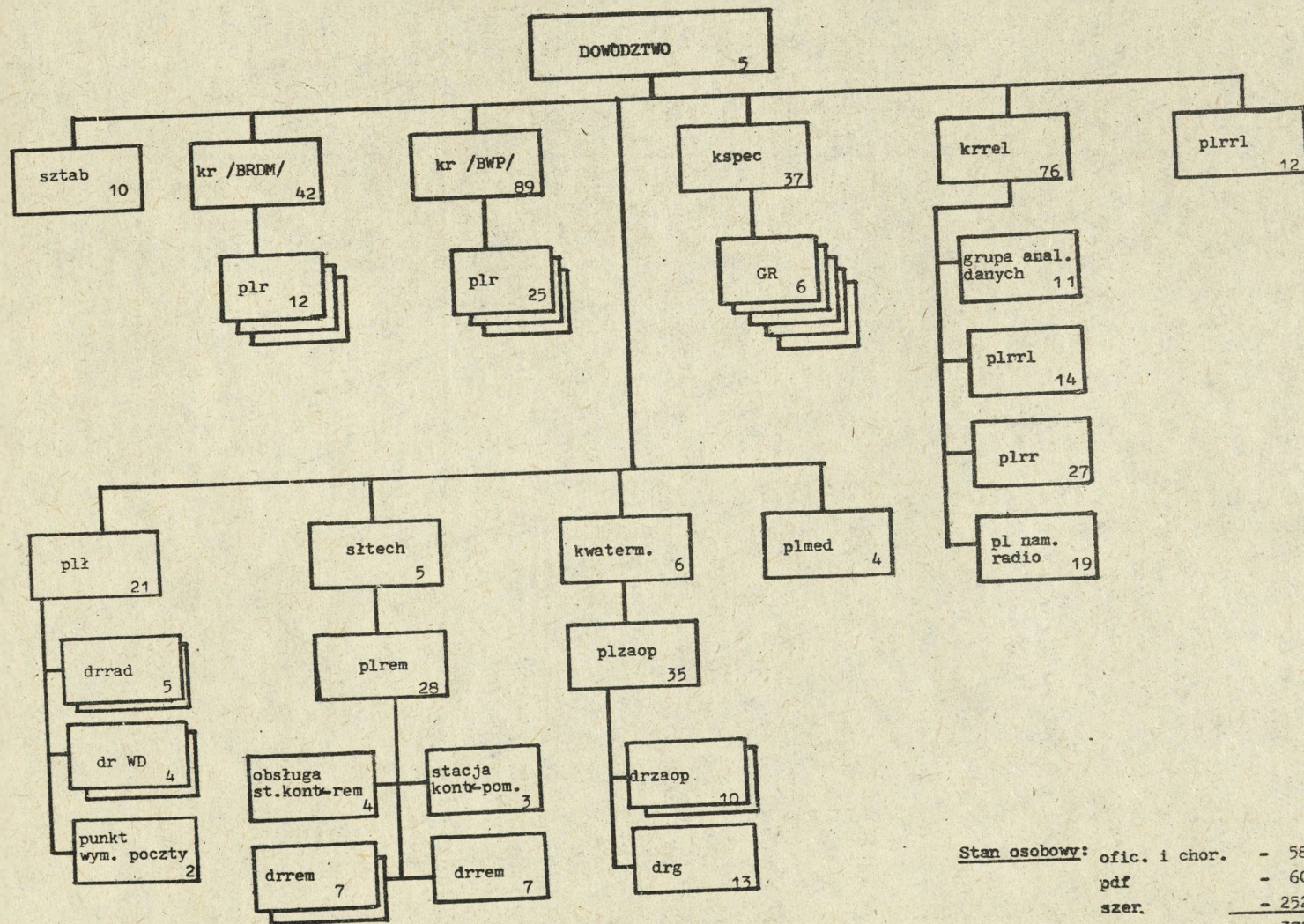
Stan osobowy:

ofic. i chor. - 7  
 pdf / - 5  
 szer. - 35  
 Razem 47

ZESTAWIENIE WYPOSAŻENIA KOMPANII DOWODZENIA SZEFA OPL DYWIZJI

Wyposażenie	broń strzel.	stacja WKF i nepr. RO82	st. WKF. cel. RT - 21	Rst /R-137B/	Rst /R-107/	Rst /RD1152/	WD - 43	odb. rad. R-326	WD OPL REKIN-2	urządzenie kodujące	samochód ciężar. ter.	samochód osob. teren.	Zbiornik na wodę	kuchnia polowa
pododdział														
obsługa stacji r/lokac.		1				1					1			
obsługa stacji r/lokac.			1			1								
POPL				1	3		1	2	1	1				
drg											1	1	1	1
kompania dowodzenia	47	1	1	1	3	2	1	2	1	1	3	1	1	1

STRUKTURA ORGANIZACYJNA BATALIONU ROZPOZNAWCZEGO

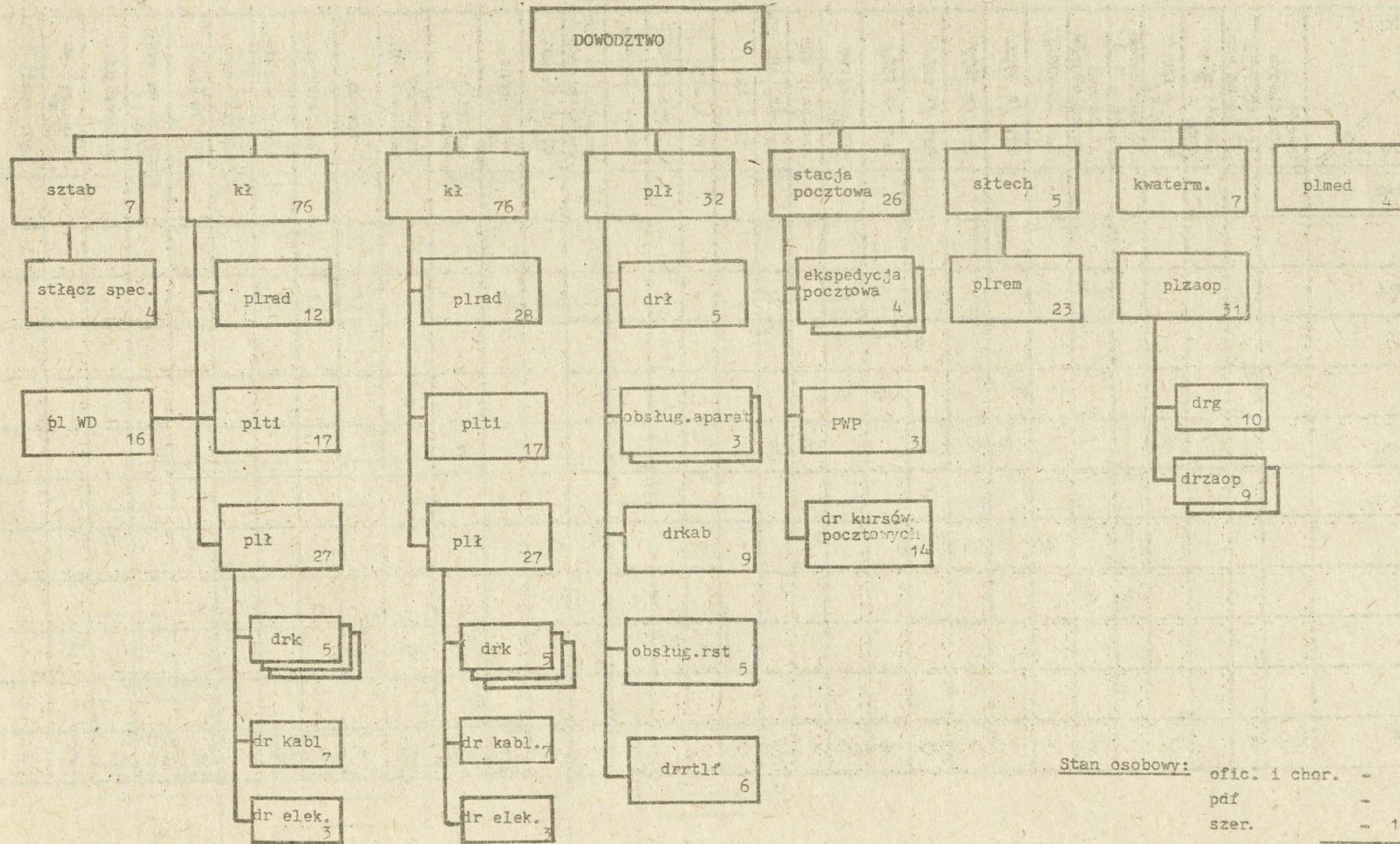


Stan osobowy: ofic. i chor. - 58  
 pdf - 60  
 szer. - 252  
 razem 370

## ZESTAWIENIE WYPOSAŻENIA BATALIONU ROZPOZNAWCZEGO

Wyposażenie	pododdział																														
broń strzelecka																															
urządzenie																															
OF 66 na sam.																															
stacja r/lok.																															
PSNP - 5																															
stacja NRS 1																															
/PRS-5																															
st. kł. 1 sm.																															
KRM-1 R																															
st. radow.																															
akumulatory																															
Rst /R-11BR7																															
Rst /R 350W/																															
Rst /R 107/																															
Rst /R 126/																															
Rst /R 352/																															
odb. radiowy R 254																															
nam. rad. UKF																															
apar. ARO-KUM																															
WD - R-4																															
WD R - 5																															
odb. rad. R-870																															
Warszt. łączn.																															
urząd. do ład. akumulatorów																															
TO gasienic. /BWP/																															
sam. opanc. /BRDM/																															
sam. cięż. teren.																															
samochód osob.-teren.																															
motocykl																															
ład. akumul.																															
WRP / w nadw. /																															
WOM / w nadw. /																															
WOP / w nadw. /																															
cyst. na wodę 3000 l																															
kuchnia pol.																															
cyst. paliwa 4,5 m <sup>3</sup>																															
sam. sanit.®																															
dowództwo																															
sztab																															
kr /BRDM/																															
kr /BWP/	1																														
kspec																															
krozp radioelek.																															
plrozp. radiolokac.																															
plłącz																															
słtech plrem																															
kwaterm. plzaop																															
plmed																															
batalion rozpozn.	423	1	3	3	1	2	2	5	5	23	10	10	3	2	1	5	1	1	1	10	13	17	10	1	1	1	1	1	3	2	1

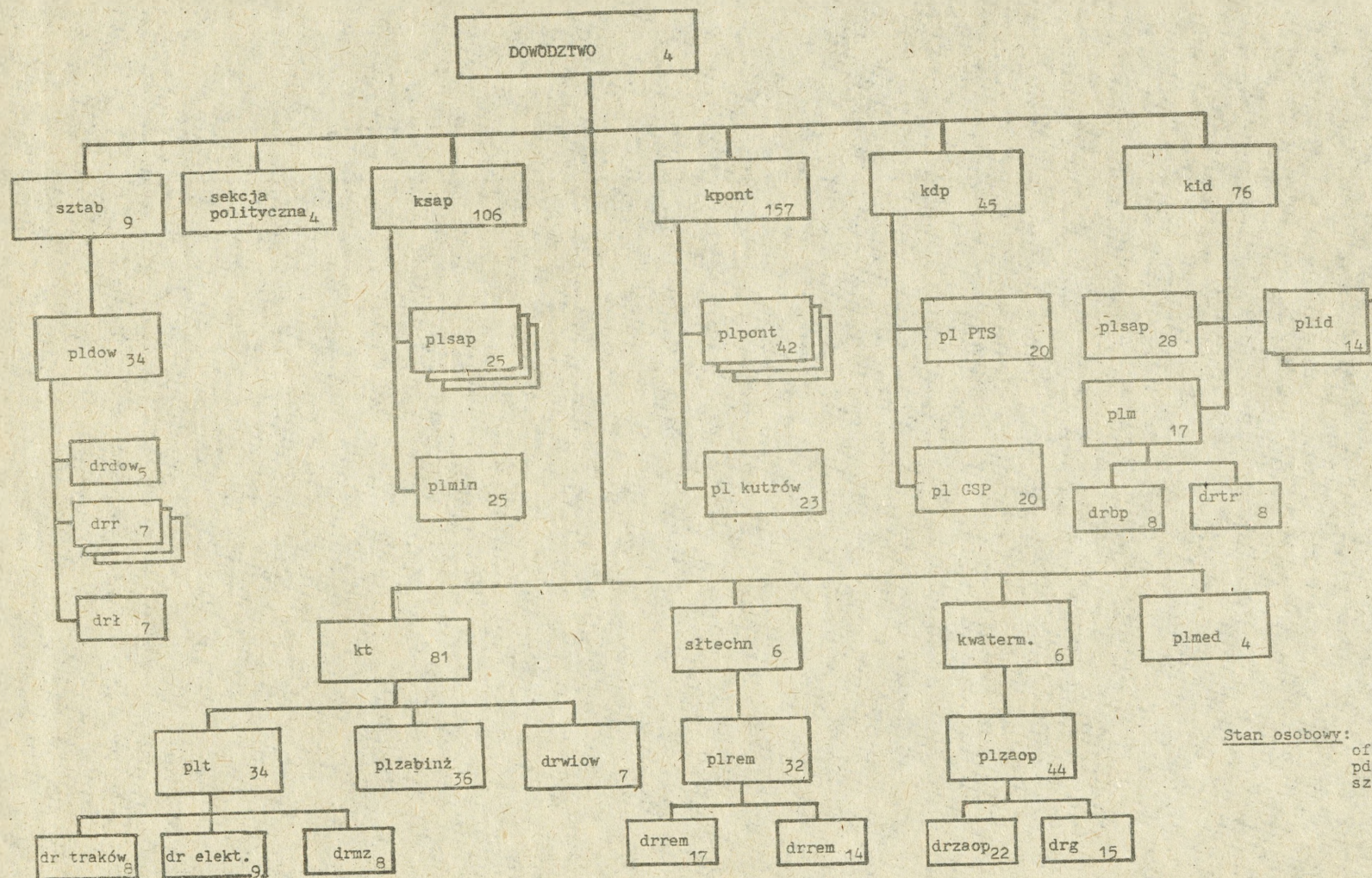
STRUKTURA ORGANIZACYJNA BATALIONU ŁĄCZNOŚCI



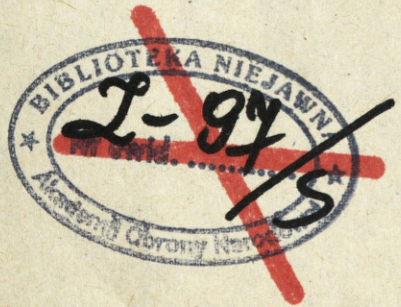
Stan osobowy: ofic. i chor. - 55  
 pŁf - 47  
 szer. - 195  
 Razem 297



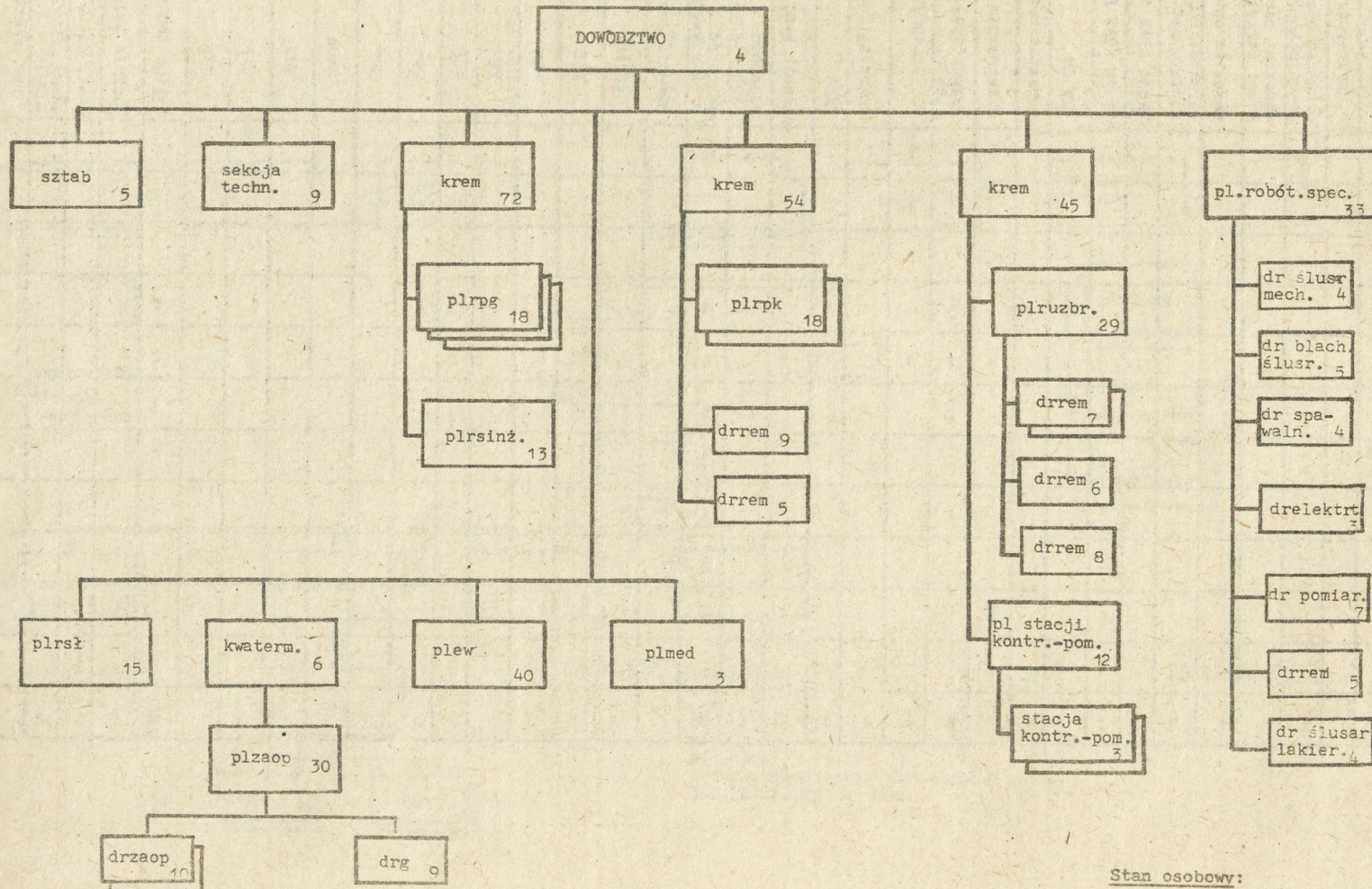
## STRUKTURA ORGANIZACYJNA BATALIONU SAPERÓW







## STRUKTURA ORGANIZACYJNA BATALIONU REMONTOWEGO

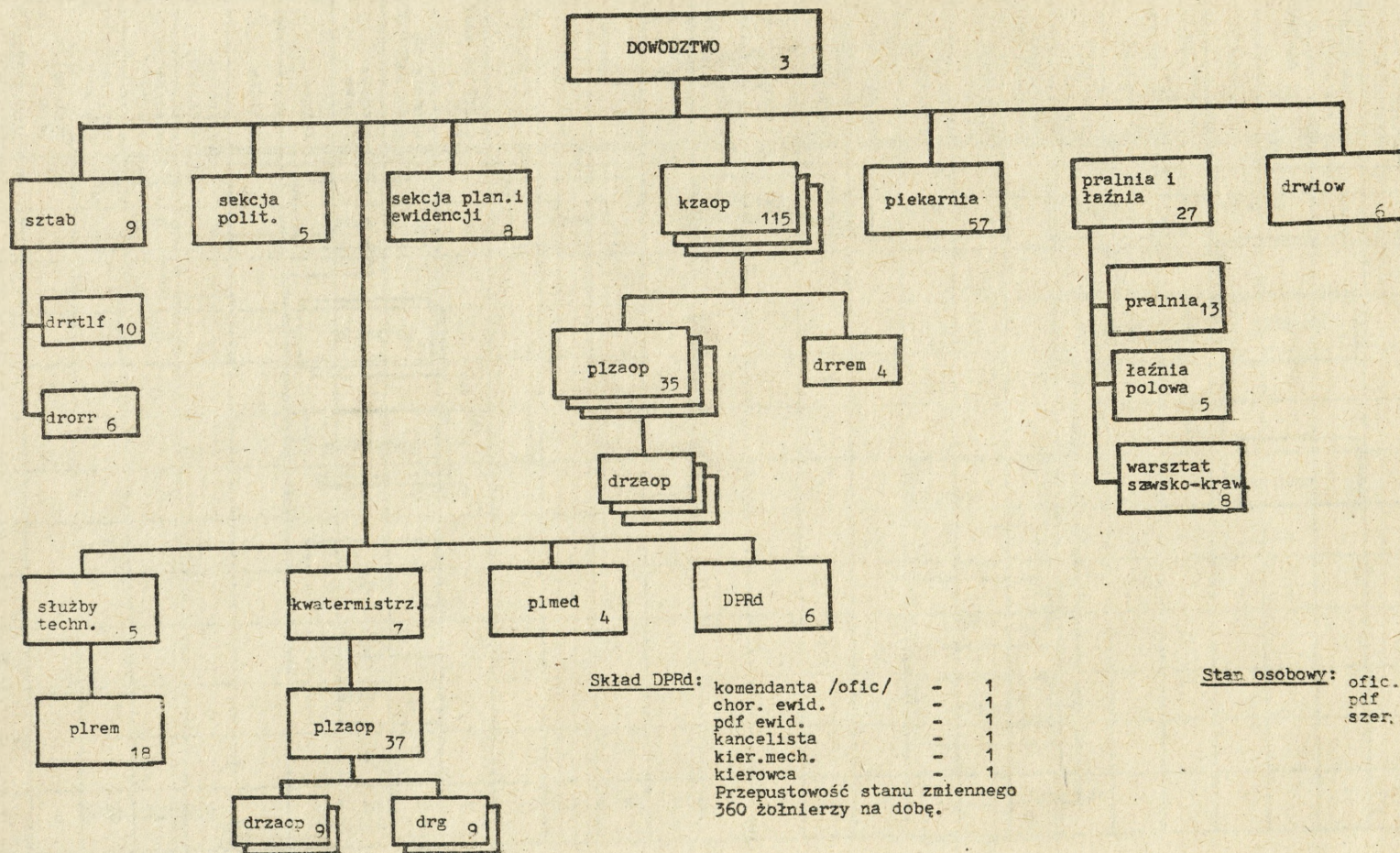


## Stan osobowy:

ofic. i chor.	-	41
pdf	-	72
szer.	-	203
Razem		316



STRUKTURA ORGANIZACYJNA BATALIONU ZAOPATRZENIA



Skład DPRd:

komendanta /ofic/	-	1
chor. ewid.	-	1
pdf ewid.	-	1
kancelista	-	1
kier.mech.	-	1
kierowca	-	1
Przepustowość stanu zmiennego		
360 żołnierzy na dobę.		

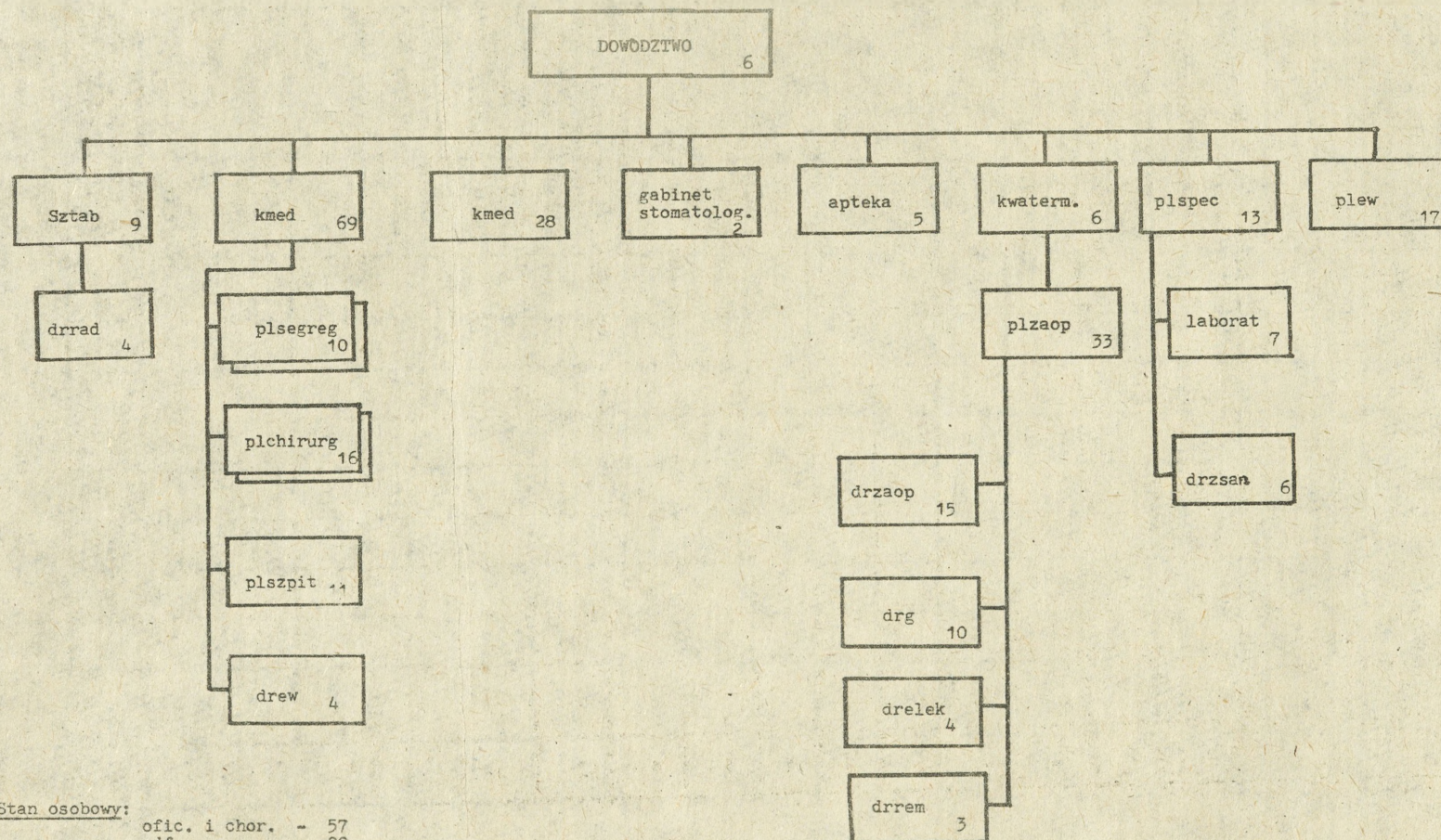
Stan osobowy:

ofic. i chor.	-	45
pdf	-	75
szer.	-	433
		<hr/>
		Razem 553

## ZESTAWIENIE WYPOSAŻENIA BATALIONU ZAOPATRZENIA

Wyposażenie																													
pododdział	broń strzelecka	zestaw studz. ZSW - 15	filtr oczyszcz. wody	elektrownie	zespół spal. elektr.	Rat / R-107/	sam. cięż. teren	sam. cięż. uterenowiony	sam. osob. teren.	sam. spec.	motocykle	przyczepy	żuraw	WOP	WRP	PŚL	WOM	WOS	cystr. na wodę 3000 l	zbiornik na wodę 1000/500 l	kuchnie polowe	łazienka	pralnie	samochođ sanitarny	cystr. paliw 4,5 m <sup>3</sup>	cystr. paliw 7,5 m <sup>3</sup>	cystr. paliw 12 m <sup>3</sup>	przycz. cystr. 1,6 m <sup>3</sup>	
dowództwo																													
sztab						1	1	1																					
sekcja polityczna										1																			
sekcja plan. i ewid.										1																			
trzy komp. zaopatr.						3	138	78		2	3	70	1	3						2						28	16	8	
pralnia i łazienka					2		2	1				2								4			2	2					
piekarnia polowa					1			6		4	1	1								1	3								
drużyna wyd. i oczyszcz. wody	1	1																											
siużby tech. plrem				1				1							2	1	1	1											
kwatremistrz. plzaop.								14	1			4								3	9				3			2	
plmed																								1					
DPRd								1													1	1							
bat.zaop.	575	1	1	1	3	4	141	101	2	8	4	77	1	3	2	1	1	1	7	7	10	2	2	1	31	16	8	2	

## STRUKTURA ORGANIZACYJNA BATALIONU MEDYCZNEGO



## Stan osobowy:

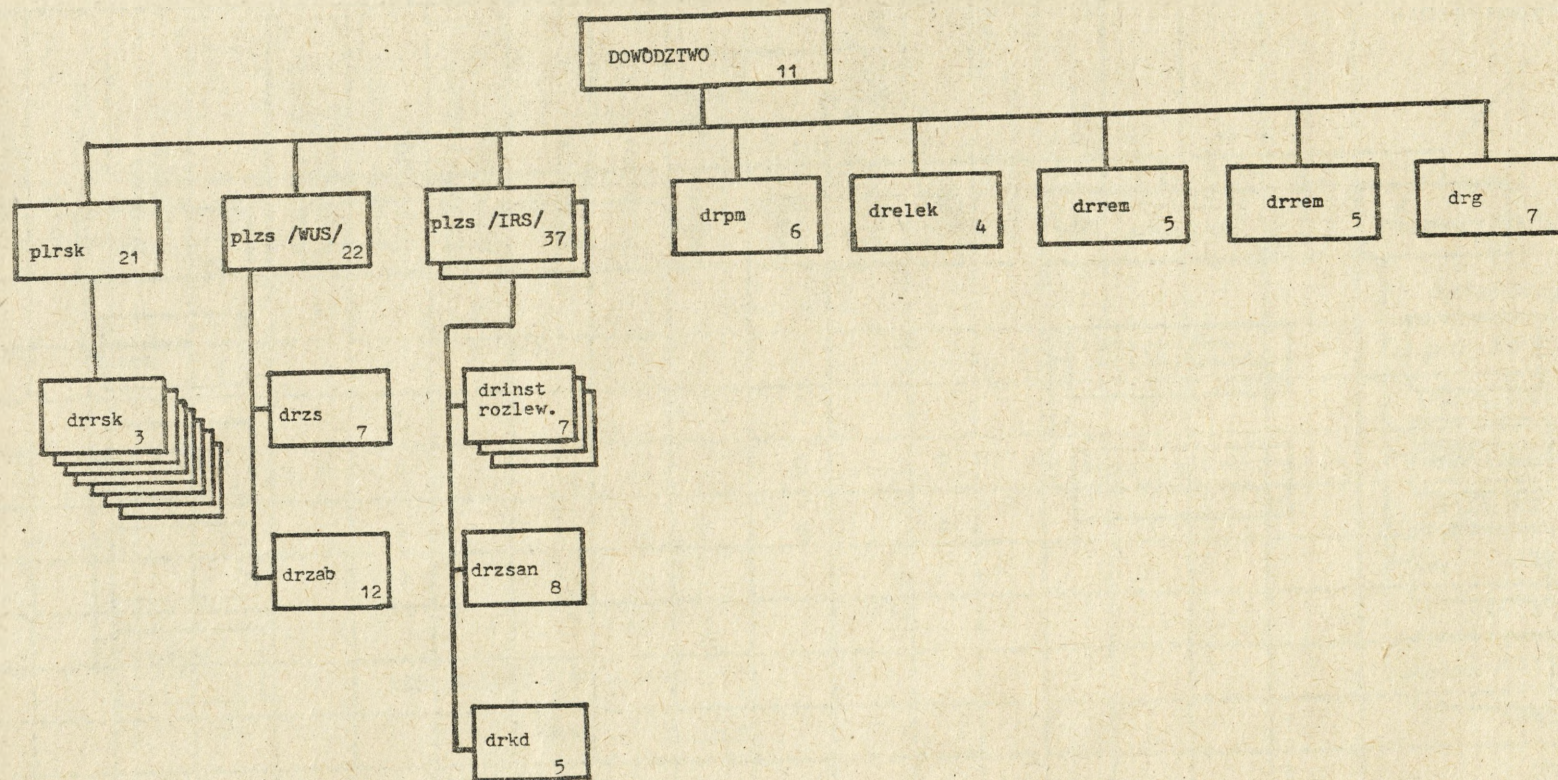
ofic. i chor.	- 57
pdf	- 29
szer.	- 102

Razem 188

ZESTAWIENIE WYPOSAŻENIA BATALIONU MEDYCZNEGO

Wyposażenie / pododdział	broń strzelecka	Rst / R 107 /	san. sanitarny	sala p/operacyjna	sala operacyjna	labor. st. zdrowia	łaźnia dezynfektor	sala opatrunkowa	laborat. chemiczne	samochód osob. teren.	samochód teren-cięż.	samochód uterenowiony	przyczepy	warsztat B/sam	cyst. na wodę 3000 l	zbiornik na wodę 500/1000 l	kuchnia polowa	cyst. paliwa 1,6m <sup>3</sup> na przycz	cyst. paliwa 4,5 m <sup>3</sup>
dowództwo																			
sztab		2								1									
kmed				2	2								2						
kmed			4					1				2				1	1		
gab.stom.													1						
apteka												1	1						
plspec						1	1		1			1			1				
plew			8																
kwaterm. plzaop										1	8	5	3	1	1	1	2	1	1
bat.med	188	2	12	2	2	1	1	1	1	2	8	9	7	1	2	2	3	1	1

STRUKTURA ORGANIZACYJNA KOMPANII OBRONY PRZECIWCHEMICZNEJ

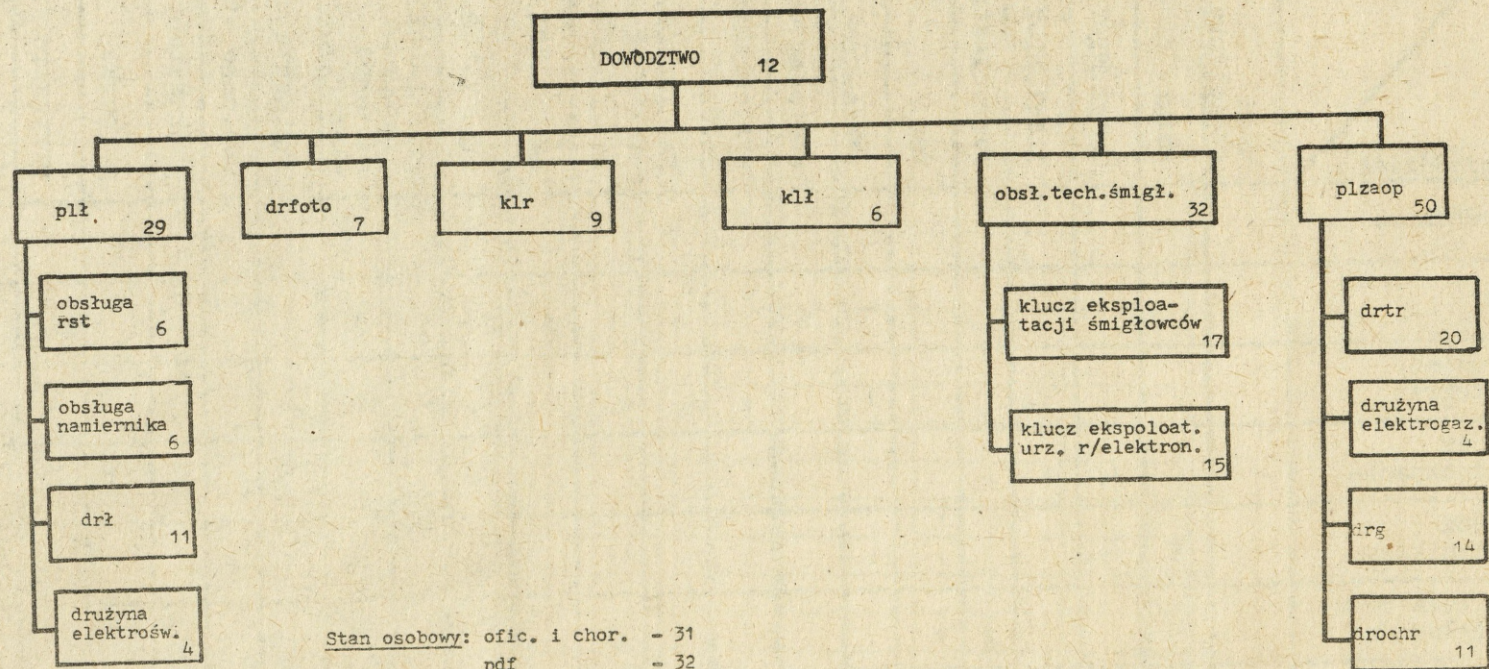


Stan osobowy: ofic. i chor. - 9  
pdf - 28  
szer. - 118  
Razem 155

## ZESTAWIENIE WYPOSAŻENIA KOMPANII OBRONY PRZECIWCHEMICZNEJ

Wyposażenie	broń strzelecka	Rst / R 107/	Rst / R 126/	lab. chem. polowe	zespół urz. do rozp. skażeń	instal. rozlewczą	zespół pomp. do likwid. skażeń	urządz. grzejne	wysokowyd. urz. spec. /WUS/	elektrownia	warsztat chem.	samochód osob.-teren.	samochód cięż.-teren.	samochód ciężar-szos.	WOP	kuchnia polowa	zbiornik na wodę	cyst.paliw. 4,5 m <sup>3</sup>	cystr.dystryb. 4,5 m <sup>3</sup>
pododdział																			
dowództwo		1		1								1		1					
plrsk			7		7														
plzs /WUS/			4			4			2				3					1	2
plzs /IRS/			1			9		2					3	1					
plzs /IRS/			1			9		2					3	1					
drpm							1						1						
drelek										1									
drrem															1				
drrem											1								
drg													3			1	1	1	
kopchem	155	1	13	1	7	22	1	4	2	1	1	1	13	3	1	1	2	1	2

STRUKTURA ORGANIZACYJNA ESKADRY ŚMIGŁOWCÓW

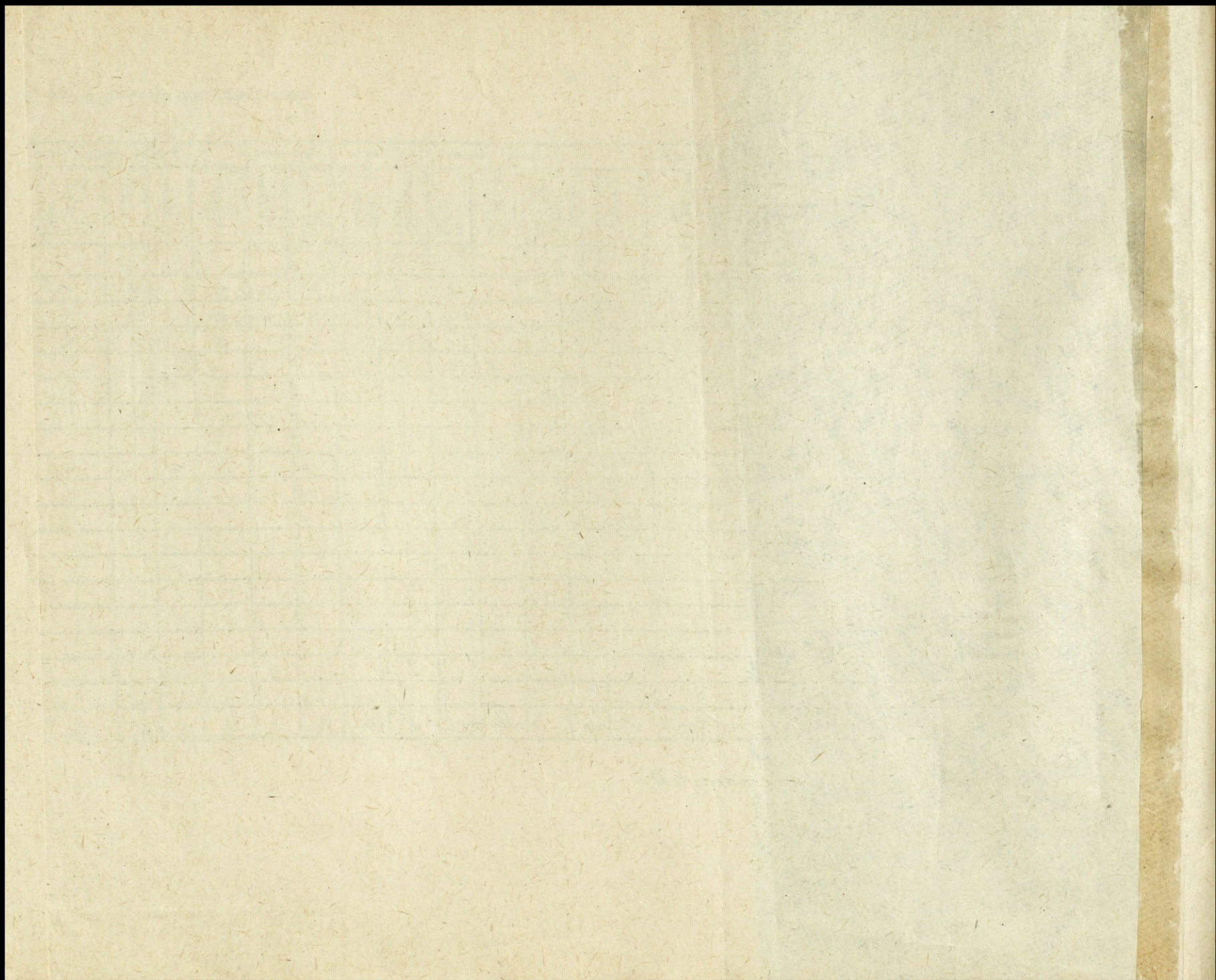


Stan osobowy: ofic. i chor. - 31  
pdf - 32  
szer. - 82  
Razem 145

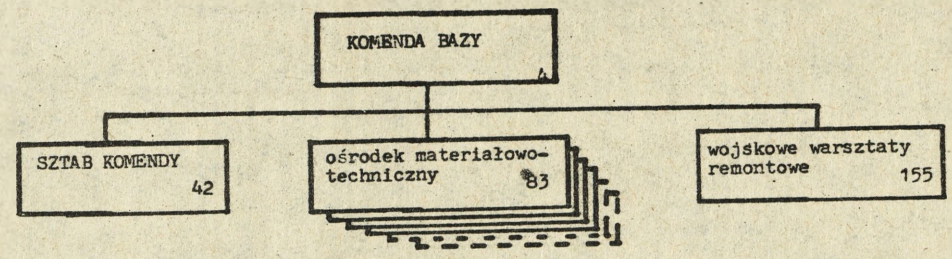
ZESTAWIENIE WYPOSAŻENIA ESKADRY ŚMIGŁOWCÓW

Wyposażenie	broń strzelecka	śmigł. Mi - 2	śmigł. Mi-2 rozp.	śmigł. Mi-2 PPD3	rozzr.elekt.	PSŁ	zestaw fot.pol.	radionam.UKF	urz. elektroświe- tlne	Rst /R-108/	Rst /R-809/	Rst /R-104/	rtlf L-2422	rtlf L-4422	samochód ciężar.-teren.	sam.dostawczy	sam.osob.-tern.	wóz sztabowy	motocykl	przyczepa	warsztat B-1/sam	cyst.paliwa 1,6 m <sup>3</sup>	cyst.paliwa dystryb. 4,5m <sup>3</sup>
pododdział																							
dowództwo																			1				
plł								1	1	4	1	1	2	5	2					2			
drużyna fotograf.							1																
klucz rozpoznania			4	1																			
klucz łącznikowy		3																					
obsługa tech. śmigłowców					2	1																	
plzaop															5	1	1	1		1	1	4	7
eskadra śmigłowców	153	3	4	1	2	1	1	1	1	4	1	1	2	5	7	1	1	1	1	3	1	4	7

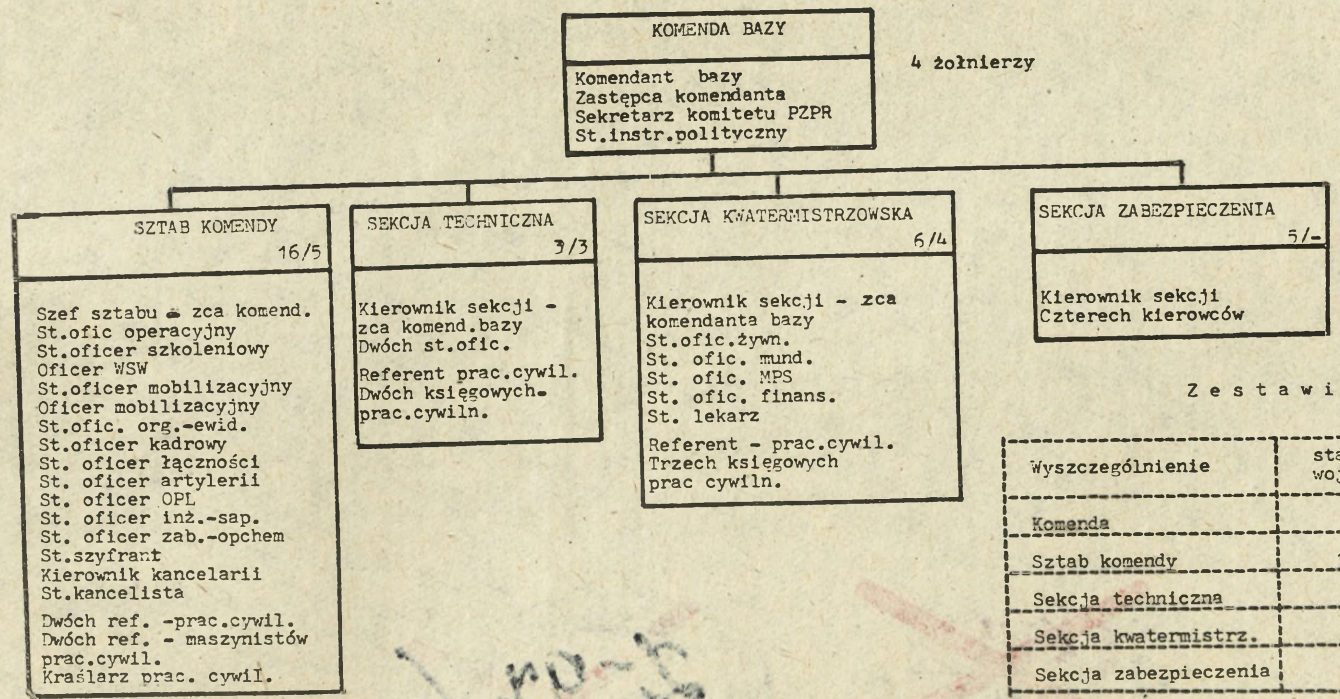




OGÓLNA STRUKTURA ORGANIZACYJNA BAZY MATERIAŁOWO-TECHNICZNEJ /BMT/



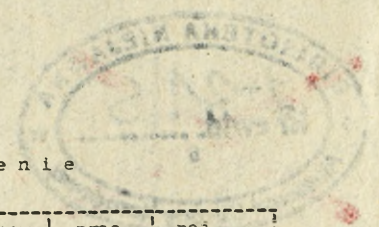
ORGANIZACJA BAZY MATERIAŁOWO-TECHNICZNEJ



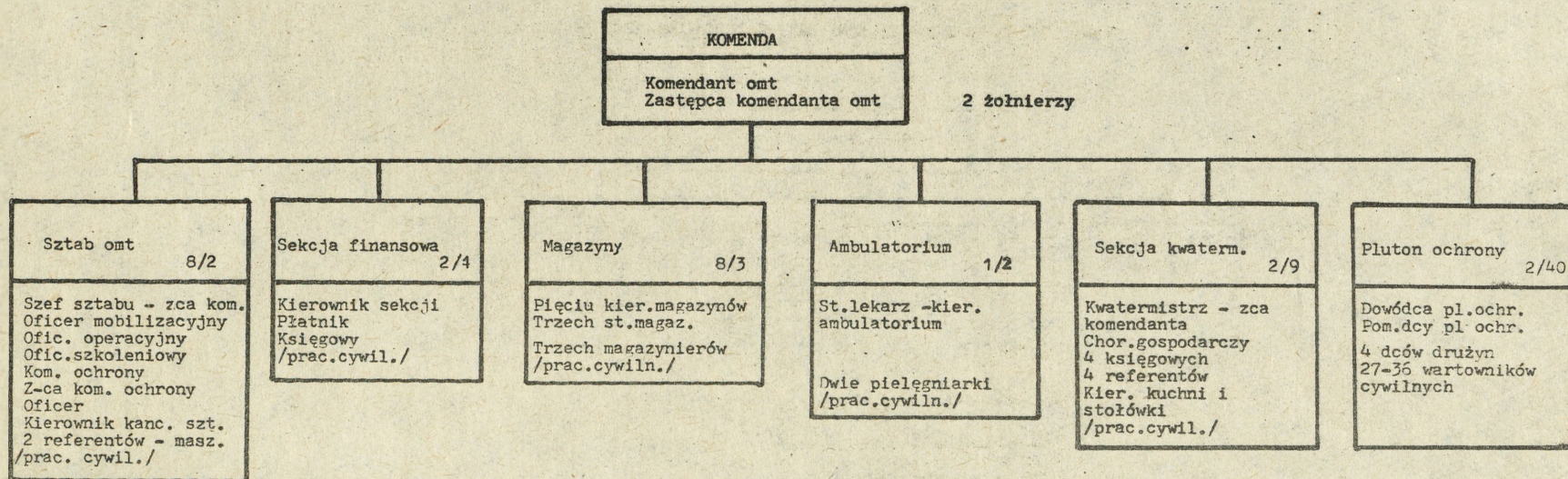
Z e s t a w i e n i e

Wyszczególnienie	stanow. wojsk.	prac. cywil.	poi. samoch.
Komenda	4	-	-
Sztab komendy	16	5	-
Sekcja techniczna	3	3	-
Sekcja kwatermistrz.	6	4	-
Sekcja zabezpieczenia	5	-	4

2/10-2



ORGANIZACJA OŚRODKA MATERIAŁOWO-TECHNICZNEGO /omt/ NOWO FORMOWANY ODDZ., PODODDZ.



Z e s t a w i e n i e

Wyszczególnienie	stanow. wojsk.	stanow. prac.cyw.	pojazdy
Komenda	2	-	1
Sztab	8	2	-
Sekcja finans.	2	1	-
Magazyny-	8	3	-
Ambulatorium	1	2	1
Sekcja kwaterm.	2	9	8
Pluton ochrony	2	40	1
Razem omt	25	58	11



Wydrukowano w 200 egz.  
Egz. nr 1-200 Bibl.Nauk.DZS  
Wyk. ppłk Rakowski  
Druk H.W. dnia 27.10 89r.  
Druk ASG WP nr 01620/WV  
Korekta autorska.

