



AKADEMIA SZTABU GENERALNEGO WP

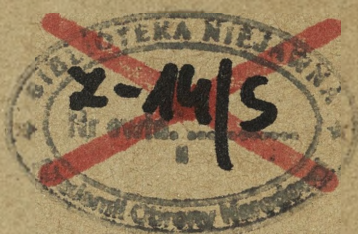
WYDZIAŁ WOJSK LĄDOWYCH
KATEDRA TAKTYKI WOJSK ŁĄCZNOŚCI

JAWNE

ZASTRZEŻONE

TAJNE

Egz. nr 1



~~702979~~

Płk dr inż. Edmund SIKORSKI

**ORGANIZACJA I WYPOSAŻENIE
PODODDZIAŁÓW ŁĄCZNOŚCI
SZCZEBŁA TAKTYCZNEGO
(batalion-pułk-dywizja)**



02576

WARSZAWA

1989



AKADEMIA SZTABU GENERALNEGO WP

WYDZIAŁ WOJSK LĄDOWYCH
KATEDRA TAKTYKI WOJSK ŁĄCZNOŚCI

~~JAWNE~~
~~ZASTRZEŻONE~~
TAJNE

Egz. nr 1



Płk dr inż. Edmund SIKORSKI

ORGANIZACJA I WYPOSAŻENIE PODODDZIAŁÓW ŁĄCZNOŚCI SZCZEBLA TAKTYCZNEGO (batalion—pułk—dywizja)



62576

*Inskr. na jawne. Podst. prod.
nr och 828 z dn 2007-02-28
190307 binnu Katowice*



AKADEMIA SZTABU GENERALNEGO WP

WYDZIAŁ WOJSK LĄDOWYCH
KATEDRA TAKTYKI WOJSK ŁĄCZNOŚCI

JAWNE

ZASTRZEŻONE

PODSTAWA
Ustawa z dnia 22 stycznia 1995 roku
art. 86 ust. 2
(Dz. U. 1995 nr ... poz. 95)
Aluf
podpis

TAJNE
Egz.nr ...

*podmiedawca podpis
p/ka L. Piórkowski
03*



Płk dr inż. Edmund SIKORSKI

ORGANIZACJA I WIPOSAŻENIE PODODDZIAŁOW
ŁĄCZNOŚCI SZCZEBŁA TAKTYCZNEGO



/batalion - pułk - dywizja/



WARSZAWA

1989 r.



SPIS TREŚCI

str.

1. Środki łączności pododdziałów bpzmot /bcz/	3
2. Siły i środki łączności plutonu łączności bpzmot	4
3. Siły i środki łączności drużyny łączności bcz	5
4. Środki łączności pododdziałów pz	7
5. Kompania łączności pz	
A. Struktura organizacyjna	9
B. Wyposażenie kompanii łączności pz	11
6. Środki łączności w pododdziałach DZ	13
7. Siły i środki łączności batalionu rozpoznawczego DZ	14
8. Siły i środki łączności pułku artylerii DZ	15
9. Siły i środki łączności dywizjonu rakiet taktycznych DZ ...	17
10. Siły i środki łączności dywizjonu artylerii przeciwpancernej DZ.....	18
11. Siły i środki łączności pułku rakiet przeciwlotniczych "OSA" DZ	19
12. Siły i środki łączności pułku rakiet przeciwlotniczych "KUB" dywizji	20
13. Siły i środki łączności baterii dowodzenia szefa artylerii DZ	21
14. Siły i środki łączności kompanii dowodzenia szefa OPL DZ ..	22
15. Siły i środki łączności batalionu saperów DZ	23
16. Batalion łączności DZ	
A. Struktura organizacyjna	25
B. Wyposażenie batalionu łączności DZ	26
17. Podstawowe wyposażenie wozów dowodzenia i aparatuwni łączności szczebla taktycznego	27

1. ŚRODKI ŁĄCZNOŚCI PODODDZIAŁÓW bpszmot /bez/

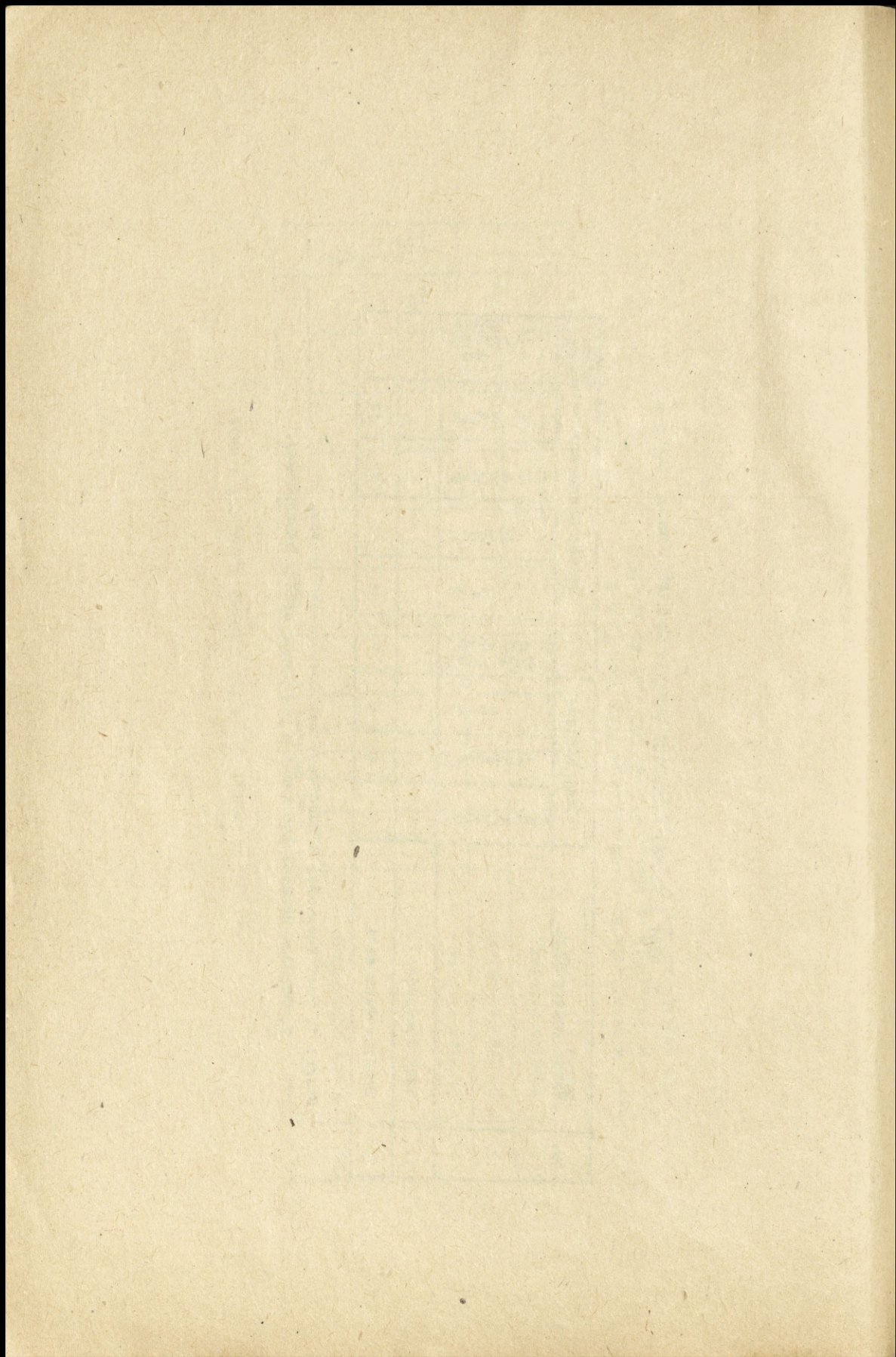
Lp.	Nazwa pododdziału	BWP-1K	R-107	R-126	TAP-67	PKI-2	Uwagi
1.	Kompania piechoty w bpszmot na BWP	1		4 ^x			10xR-125 pokład.
2.	Kompania piechoty w bpszmot na SKOT		1	8			10xR-115 pokład.
3.	Bateria moździerzy 120mm w bpszmot na BWP lub na SKOT		7		6	6	
4.	Drużyna remontowa w bpszmot i bez						1xR-115 pokład.
5.	Kompania czołgów w bcz ps						10 czołgów w tym 1xT-55 AD-2

Uwagi: 1. Każdy czołg wyposażony jest w radiostację R-125. Czołg dowódcy wyposażony jest w dwie radiostacje. Dowódca kcs posiada czołg T-55AD-2 wyposażony w dwie radiostacje R-125. Dowódca bcz posiada czołg T-55AD-2 lub czołg T-55AD-1, który wyposażony jest w radiostację R-150 i radiostację R-125.

2. Każdy transporter opancerzony wyposażony jest w radiostację R-125.

3. Każdy transporter opancerzony SKOT wyposażony jest w radiostację R-115.

x - w plzmot po jednej R-126; dca kpzmot - jedną R-126 na okres spieśnienia



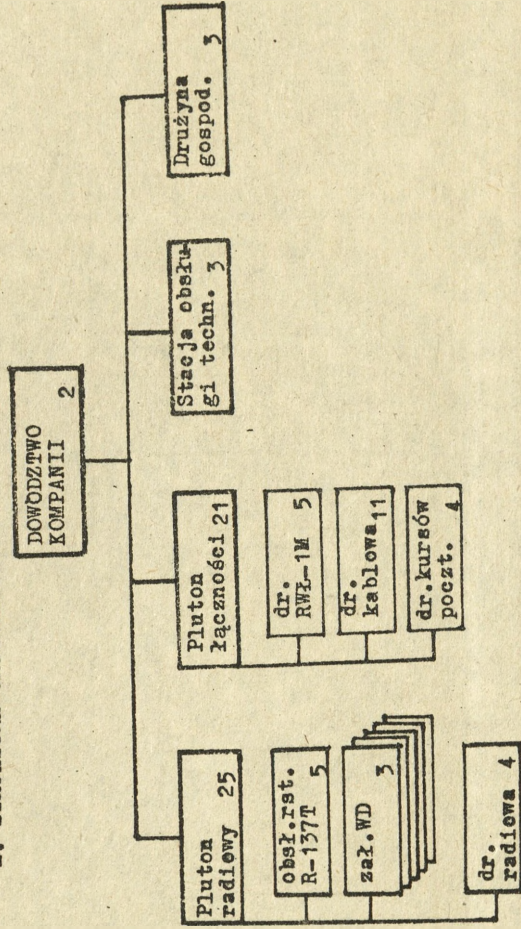
4. ŚRODKI ŁĄCZNOŚCI PODODZIAŁÓW pz

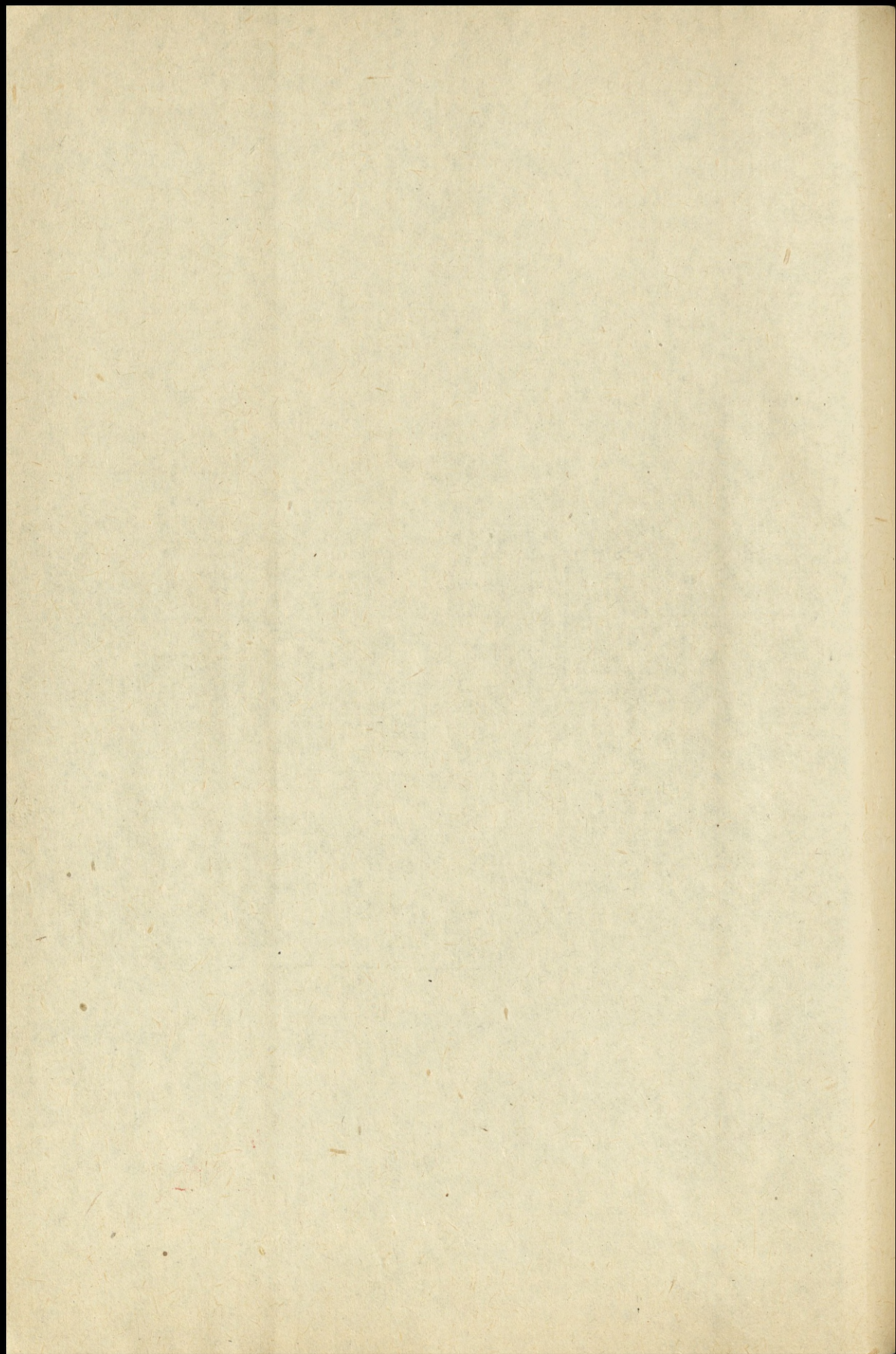
Lp.	Nazwa pododdziału	R-5	R-2AM	R-1A BRDM	ADK-11	WD-45	R-6	Odb.rad. DMP lot.	R-125	R-325	R-107	R-126	SKA-2M	Z-1	EP-10MR	TAP-67	PKI-2	Uwagi
1.	Kompania rozpoznawcza pz	4						1				8						R-870 /871/tylko w jednym R-5 szefa rozpoznania
2.	Drużyna dowodzenia szefa artylerii pz		1															
3.	Dywizjon art.haubic samob. 122mm pz /BWP/		1		1	4					6	3			1	22	31	12xR-125 pokład. /2 baterie/
4.	Dywizjon art.haubic 122mm pz /SKOT/		1		1	6									4	33	45	dywizjon w składzie trzech baterii
5.	bappane pz /BWP i SKOT/			3							3	9				3	3	6xR-105M pokład.
6.	Dywizjon plot. /dplot./																	/szef OPL pz = dca dplot/
	Pluton dowodzenia szefa OPL					1					1							
	1 bplot.					1					1	8				6	5	
	2 bplot.						1				3	9			1	6	5	
	pl zaop.										1							
	Razem w dplot					2	1				6	17			1	12	10	
7.	Kompania saperów pz										1							4xR-115 pokład.
8.	Kompania medyczna pz										1							
9.	Kompania remontowa pz /pl.rem.sprz.łączn./								1	1			1	1				w pz 3xR-115 pokład.
10.	Pluton ochrony i regulacji ruchu pz										4							
11.	Pluton rozpozn.skażeń pz																	4xR-125 pokład. /4xBRDM/





5. KOMPANIA ŁĄCZNOŚCI ps
 A. STRUKTURA ORGANIZACYJNA





B. WYPOSAŻENIE KOMPANII ŁĄCZNOŚCI ps

Lp.	Nazwa pododdziału	Stan osobowy					Sprzęt łączności													Środki transp.						
		Oficerów	Chorążych	Podoficerów	Szeregowców	Razem	R-3M	ADK-11	R-2M	R-137T	RWL-1M	R-107	M-125	K-2	EP-10MR	TAP-67	PKA	PKL-2	TTWK-5x2	Warsztat Z-2M	SIA-2	osob.-teren	przyczepy	ciężar.-teren.	motocykle	
1.	DOWÓDZTWO KOMPANII	1	1			2																				
2.	PLUTON RADIOWY	1				1																				
	Obsługa rst. R-137T		1		4	5			1																	
	Pięć załóg WD		2	3	10	15	2	2	1																1	
	Drużyna radiowa			1	3	4					3		10													1
	Razem w plutonie	1	3	4	17	25	2	2	1	1	3		10													1
3.	PLUTON ŁĄCZNOŚCI		1			1																				
	Drużyna RWL-1M			1	4	5				1		1														
	Drużyna kablowa			1	10	11								2	42	10	60	0,2					1	1		
	Drużyna kursów pocztowych			1	3	4																1				1
	Razem w plutonie		1	3	17	21				1				2	42	10	60	0,2				1	1	1	1	1
4.	STACJA OBSŁUGI TECHNICZNEJ		2		1	3														1	1					
5.	DRUŻYNA GOSPODARCZA			1	2	3																				1
	RAZEM W KOMPANII	2	7	8	37	54	2	2	1	1	1	3	1	10	2	42	10	60	0,2	1	1	1	1	1	3	1





6. ŚRODKI ŁĄCZNOŚCI W PODODZIAŁACH DZ

Lp.	Nazwa pododdziału	R-118K	R-809M2	R-839 /R-849/	PPD-3	RD-115Z	R-107	R-108	R-104	UM-3	R-126	I-2422	I-4422	EP-10MR	ZAP-67	PKL-2	R-2M	SRA-2	PAD-16	SOAS	Uwagi
1.	Kompania ochrony i regulacji ruchu				2	7					6										
2.	Kompania obrony P.chemicznej				1						13										5xR-123 pokład.
3.	Stacja oblicz.-analityczna skażeń																				1
4.	Batalion medyczny	1				2				1											1
5.	Batalion remontowy					5				1							2	1	8		
6.	Batalion szepstrzenia					4								1	12	10					1
7.	Ekadra śmigłowców		1	1	1			4	1			2	5	1	14	6					8xR-842 1 8xR-860 na Mi-2

Uwaga: R-839 - ruchomy węzeł radiowy w składzie: radiostacje R-836 i R-802W oraz odbiorniki radiowe R-311 i R-870.

R-849 - ruchomy węzeł radiowy w składzie: radiostacje R-847 i R-852 oraz odbiorniki radiowe R-873, R-870M i R-871M.

PPD-3 - powietrzny punkt dowodzenia w składzie: radiostacje R-842, R-860 i R-111 oraz radiotelefon K-1.

8. SIŁY I ŚRODKI ŁĄCZNOŚCI PUŁKU ARTYLERII DZ

Lp.	Nazwa pododdziału	Sprzęt łączności														Środki transp.		Uwagi	
		R-2AM	ADK-11	WD-43	RD-115	RWZ-1M	R-118 ^e	R-107	UM-3	R-126	R-326	R-325	EP-10MR	TAP-67	PXL-2	L-2M	SEA-2		osob.-teren
1.	BATERIA DOWODZENIA Pluton łączności bdow. Pluton rozpoznawczy Pluton topogrm-rozp. Dr. pom. dźw.	1	1		1	1	1	1		3			1	20	25			1	1
	Razem w baterii	1	1		1	1	1	2		3			2	30	33			2	1
2.	DYWIZJON ARTYLERII shb 122 mm Pluton łączności dashb Pluton dowodzenia bas Razem w 3 bas	1	1					1		3			1	9	15				
	Razem w dywizjonie	1	1	6				12		3		4	30	45					
3.	Razem w da shb 122 mm	1	1	6				13		3		4	30	45					
4.	DYWIZJON ARTYLERII RAKIETOWEJ Pluton dowodzenia Bateria artylerii raketowej Razem w 3 bar Drużyna remontowa	1	1					2	2	3	1	1	12	10					
	Razem w dywizjonie	1	1	6				8	2	3	1	1	27	34	1	1			
5.	KOMPANIA REMONTOWA														1	1			
	Razem w pułku artylerii	4	4	18	1	1	1	36	2	12	1	1	117	157	2	2	2	1	

Uwaga: W pułku artylerii DZ /BWP/ mogą być dwa dywizjony artylerii haubic samobieżnych 122 mm zamiast dotychczasowych haubic ciągniętych. Wyposażenie w środki łączności-jak dywizjon artylerii haubic samobieżnych 122 mm w pz /BWP/.





9. SIŁY I ŚRODKI ŁĄCZNOŚCI DWIZJONU RAKIEF TAKTYCZNYCH DZ

Lp.	Nazwa pododdziału	Sprzęt łączności											Uwagi				
		urząd. kodujące	ADK-11	RD-115Z	R-137	R-118	R-107	UM-3	R-126	R-326	R-323	XP-10MR		TAR-67	PKL-2	SZA-2	
1.	BATERIA DOWODZENIA Pluton łączności Pluton meteo. Drużyna auto.-topogr.	1	1	1	1	1	1	1	1	1	1	1	2	26	30		
	Razem w baterii	1	1	1	1	1	1	1	1	1	1	2	2	26	30		
2.	BATERIA STARTOWA Drużyna rachunkowa Drużyna autotopograf. Drużyna meteo.																
	Razem w baterii																2XR-123 pokład. na wyrzutniach 1XR-125 pokład.
3.	BATERIA STARTOWA																
	Razem w baterii																3XR-123 pokład.
4.	PLUTON PRZECHOW. I ELABORACJI																
	Razem w baterii																
5.	PLUTON ZAOPATRZENIA																
	Razem w drt	1	1	1	1	1	1	1	1	1	1	1	2	26	30	1	

10. SILEY I SRODKI ZACZNOSCI DWIZJONU ARTYLERII PRZECIWPANCERNEJ DZ

Lp.	Nazwa pododdzialu	Sprzet zaczności										Uwagi			
		RD-115	BRDM-R-1A	R-107	UM-3	R-126/ K-2	R-311	R-312	EP-10MR	TAP-67	PKL-2		SKA-2		
1.	Pluton dowodzenia	2		3	3	8	1	1	1	1	12	15			
2.	Bateria artylerii przeciwpancernej			4		8					7	10			
3.	Bateria artylerii przeciwpancernej			4		8					7	10			
4.	Bateria PPK		4	4	1										
Razem w dappane		2	4	15	4	24	1	1	1	1	26	35	1		

9xR-105M poklad.
na wyrzutniach
5xR-2 w plutonie
pancernym

11. SIŁY I BRODKI ŁĄCZNOŚCI FURKU RAKIET PRZECIWLOTNICZYCH "OSA" DZ

Lp.	Nazwa pododdziału	Stan osobowy				Skład Łączności																Uwagi		
		Oficerów	Chorążych	Podoficerów	Szeregowców	Razem	R-146	PJ-12	RD-115Z	Rekin-2	Rekin-ASPD /ZWD-10/	R-137	R-118K	R-107	UM-3	R-126	K-2	ZP-10MR	TAP-67	PKJ-2	K-1		SZA-2	
1.	BATERIA DOWODZENIA Pluton Łączności Dwie stacje RSWP	1	1	8	28	38	1	1	3	1		1	1	6*	3*	2		2	60	52				x/ z tego 3xR-107, 3xUM-3, 2xR-326 w Rekin-2, 2xP-19
	Razem w baterii	1	1	8	30	40	1	1	3	1		1	1	6	3	2		2	60	52				
2.	BATERIA OGNIOWA			1	3	4					1		4		2									8xR-123 na RPWB 3xR-123 na STZ, MTO
	Razem w 4 bateriach			4	12	16					4		16		8									
3.	BATERIA TECHNICZNA			3	5	8							1		2	5					1	1		5xR-123 na STZ, MTO
4.	PLUTON OCHRONY I REGULACJI RUCHU				2	2							2											
	RAZEM w prplot	1	1	15	49	66	1	1	3	1	4	1	1	25	3	12	5	2	60	52	1	1		

Uwagi: P-19 - stacja radiolokacyjna posiada jedną rst. R-111 i jedną rst. R-123;
 RPWB - raketowy przeciwlotniczy wóz bojowy posiada dwie rst. R-123;
 STZ - samochód transportowo-zakładowy posiada jedną rst. R-123;
 MTO - zestaw obsługi technicznego posiada jedną rst. R-123;
 ZWD-10 - zautomatyzowany wóz dowodzenia;
 ASPD - aparatura zdejmowania i przekazywania danych r/lok.



13. SIŁY I ŚRODKI ŁĄCZNOŚCI BATERII DOWODZENIA SZEFA ARTYLERII DZ

Lp.	Nazwa pododdziału	Stan osobowy				Sprzęt łączności										Uwagi
		Oblewów	Chorążych	Podolewów	Szeregowców	Razem	ADK-11	R-2AM	R-405Z	R-137P	R-107	R-126	SP-10MR	MAP-67	PKI-2	
1.	Pluton łączności	1	2	4	18	25	1	1	2	2	2	2	1	14	20	
2.	Pluton rozpoznawczy				1	1					2					
3.	Pluton topograficzny				1	1				1						
Razem w baterii		1	2	4	20	27	1	1	2	2	3	2	1	14	20	

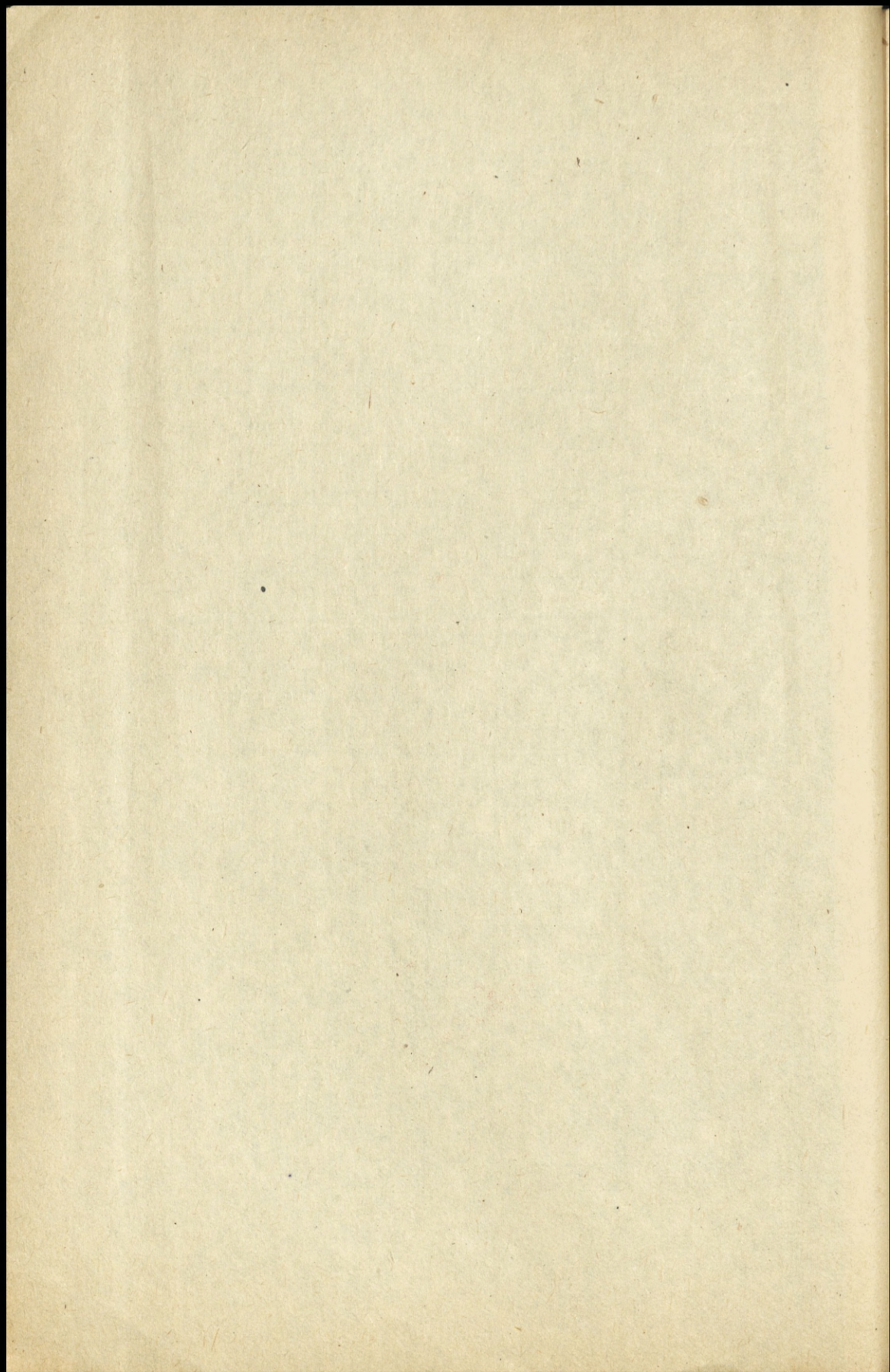
14. SIŁY I ŚRODKI ŁĄCZNOŚCI KOMPANII DOWODZENIA SZEFA OPL DZ

Lp.	Nazwa pododdziału	Stan osobowy			Sprzęt łączności										Uwagi			
		Chorążych	Podoficerów	Szeregowców	Roklin-2 / RPD-2	WD-45	RD-115Z	R-137B	R-107	UM-3	R-323	R-326	urządztwo łączności	RP-10MR		TAP-67	PKA-1x2	PKL-2
1.	Posterunek OPL	1	3	14	1	1	1	1	3	3	1	2	1	1	12	2,4	15	x/- w Rekin-2 XP-15 XNUR-21
2.	Dwie stacje RSWP		2	4			2											
	Razem w kompanii	1	5	18	1	1	2	1	3	3	1	2	1	1	12	2,4	15	

Uwaga: P-15 - stacja radiotelegraficzna wyposażona jest w jedną rat. R-107
 NUR-21 - stacja radiotelegraficzna wyposażona jest w dwie rat. R-173.

15. SIŁY I ŚRODKI ŁĄCZNOŚCI BATALIONU SAPERÓW DZ

Lp.	Nazwa pododdziału	Sprzęt łączności								Uwagi	
		R-3M	HORS	R-107	R-126	KP-10MR	TAP-67	PKI-2	PAD-16		
1.	Pluton dowodzenia	1	3	3	4	1	12	12			
2.	Kompania saperów			1	7						15xR-113 pokład.
3.	Kompania pontonowa			1	13		1				15xR-113 pokład.
4.	Kompania desantowo- przeprawowa			1							3xR-113 pokład.
5.	Kompania inżyniersko- drogowa			1	4		1				3xR-113 pokład.
6.	Kompania techniczna			2			1			1	3xR-113 pokład.
Razem w batalionie		1	3	9	28	1	15	12	1		



16. BATALION ŁĄCZNOŚCI DZ
A. STRUKTURA ORGANIZACYJNA

