

AKADEMIA SZTABU GENERALNEGO WP

WYDZIAŁ WOJSK LOTNICZYCH I OPK
KATEDRA TAKTYKI TYŁÓW WOJSK LOTNICZYCH I OPK

JAWNE

~~SECRET~~

~~TAJNE~~

Egz. Nr 1

Tylko dla wykładowców
i słuchaczy WWL i OPK



ETAT
BATALIONU ZAOPATRZENIA PUŁKU LOTNICZEGO
LOTNICTWA FRONTOWEGO
(ćwiczebny)

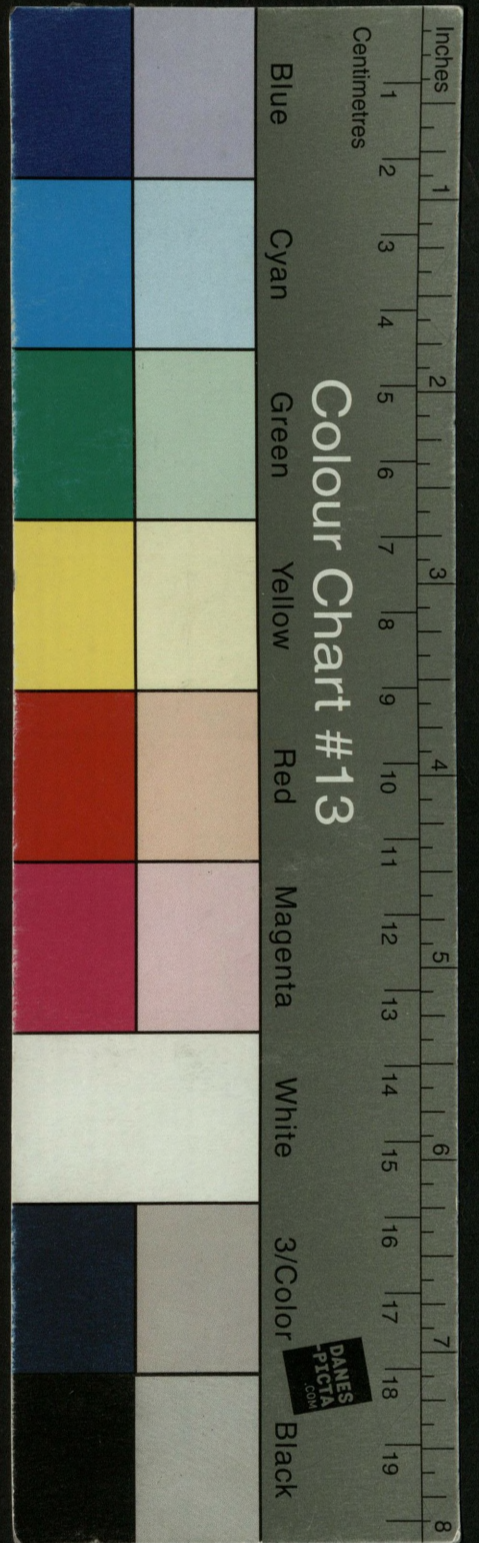


50284

WARSZAWA

CZERWIEC

1981



05544

AKADEMIA SZTABU GENERALNEGO WP

WYDZIAŁ WOJSK LOTNICZYCH I OPK
KATEDRA TAKTYKI TYŁÓW WOJSK LOTNICZYCH I OPK

~~JAWNE~~

~~_____~~

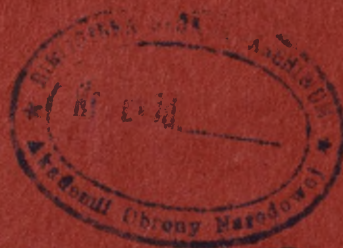
~~TAJNE~~

Egz. Nr 1

Tylko dla wykładowców
i słuchaczy WWL i OPK



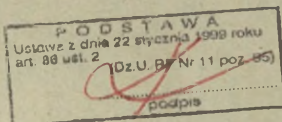
ETAT BATALIONU ZAOPATRZENIA PUŁKU LOTNICZEGO LOTNICTWA FRONTOWEGO (ćwiczebny)



50284

WYDZIAŁ WOJSK LOTNICZYCH I OPK

JAWNE



Egz. Nr....

ZATWIERDZAM
SZEF KATEDRY TAKTYKI
TYLÓW LOTNICZYCH I OPK

plk dr Mieczysław TORUŃ

Tylko dla wykładowców i słuchaczy
Wydziału Wojsk Lotniczych i OPK

Prot. 97.07.07 [signature]

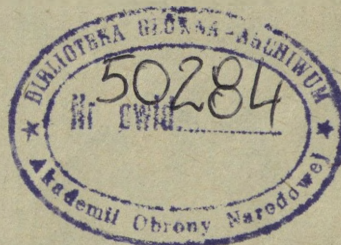


E T A T

=====

BATALIONU ZABEZPIECZENIA PULKU LOTNICZEGO
LOTNICTWA FRONTOWEGO

/ ćwiczebny /



1. ORGANIZACJA

- I. Dowództwo
- II. Sztab
- III. Kompania ochrony
- IV. Kompania obsługi lotniska
- V. Sekcja samochodowa
- VI. Wydział zaopatrzenia lotniczo-technicznego
- VII. Kwatermistrzostwo
- VIII. Straż pożarna
- IX. Sekcja finansowa
- X. Kompania medyczna

2. STAN OSOBOWY

	"W"	"P"
Oficerów	25	21
Chorążych	18	16
Podoficerów służby zawodowej	70	52
Podoficerów służby zasadniczej	36	28
Szeregowców	537	295
	<hr/>	<hr/>
	RAZEM : 686	412
Pracowników cywilnych	-	21

3. UZBROJENIE

Pistolet PW	113	89
Pistolet PM	573	323
Pgppanc	6	6
7.62 RKM	9	9
7.62 CKM	3	3

4. P S Y

Pies wartowniczy	6
------------------	---

ORGANIZACJA

Stanowisko statowe, nazwa sprzętu, wyposażenie, transport.	Oficerów Chorążych Podoficer. Szeregow.	Ilość stanowisk		Wyposażenie	
		C Z A S		C Z A S	
		"w"	"p"	"w"	"p"
1	2	3	4	5	6
I. DOWÓDZTWO					
- Dowódca batalionu Z-ca dow. pułku lotn.	oficer	1 ✓	1	PW	PW
- Zca dow. batalionu d/s politycznych	oficer	1 ✓	1	PW	PW
- Zca dow. batalionu- szef sztabu	oficer	1 ✓	1	PW	PW
- Zca dow. dow. batalionu- szef Wydziału zaopatrzenia lotniczo- technicznego	oficer	1 ✓	1	PW	PW
- Zca dow. dow. batalionu kwaternistrz	oficer	1 ✓	1	PW	PW
- Instruktor	oficer	1 ✓	1	PW	PW
- Oficer KW	oficer	1 ✓	-	PW	-
	RAZEM	7	6	7	6
II. SZTAB					
- Szef sztabu - Zca dow. bzaop					
- Oficer operacyjno- szkoleniowy	oficer	1 ✓	1	PW	PW
- Szef zabezpieczenia chemicznego-dow. pluton chemicznego	Oficer	1 ✓	1	PW	PW
- Kierownik kancelarii chorągwy		1 ✓	-	PW	-
- podoficer ewidencyjny podofic		1 ✓	-	PW	-
- Kancelista-maszynista	szereg.	2	1	PM	PM
- Referant-maszynistka	prac.o.	-	1	-	-
- Maszynistka	ś " -	-	1	-	-
	RAZEM	6	3/8		

		- 4 -		W P		Wypozyczenie	
1	2	3	4	5	6	W	P
PLUTON CHEMICZNY							
Dowódca plutonu - Szef zaopatrzenia chemiczn.							
Pomocnik dow. plutonu	podoficer	1	-	PW	-		
starszy mechanik-	podoficer	1	1	PW	PW		
starszy magazynier							
starszy laborant	szeregowy	1	-	PM	-		
Laboratorium chemicz. polowe				1	-		
RAZEM		3	1				
a/ Dwie drużyny rozpoznawcze skażeń							
- Dowódca drużyny	podoficer	2	1	PW	PW		
- Zwiadowca	szeregowy	4	1	PM	PW		
- Kierowca	szeregowy	2	1	PM	PM		
- Samochód osobowo-terenowy				2	1		
- Radiostacja UKF-R-108 /R-109/				2	2		
- Wzmacniacz mocy UM-1				3	3		
RAZEM		8	3				
B/ Dwie drużyny zabezpieczenia specjalnego.							
- Dowódca drużyny	podoficer	2	1	PM	PM		
- Dowódca obsługi	podoficer	5	3	PM	PM		
- Dozymetrysta	Szeregowiec	6	-	PM	-		
- Odkazacz	- " -	6	2	PM	PM		
- obsługa	- " -	2	1	PM	PM		
- elektromechanik	- " -	2	1	PM	PM		
- kierowca-odkazacz	- " -	7	4	PM	PM		
- Kierowca elektromech.	- " -	2	1	PM	PM		
- Instalacja-rozlewnia JRS na samochodzie				5	3		
- zestaw do zabezpieczenia specjalnego ludzi z urządzeniem grzejmym na samochod. 1 przyczepie.				2	1		

	1	2	3	4	5	6
- samochód ciężarowo-terenowy					2	1
- Motopompa M-800					2	2
- Przyczepa transportowa 3 - 4 T					2	2
			RAZEM 32	13		
		RAZEM w plutonie chem.	43	16		
DRUŻYNA ŁACZNOŚCI						
- Dowódca drużyny-dea radiostacji R-118 /R-140/	chorąży	1	-		PW	-
- Radiotelegrafista	podoficer	1	-		PM	-
- Radiotelegrafista	szeregow.	2	-		PM	-
- Telefonista	szeregow.	3	-		PM	-
- kierowca elektromech.	szeregow.	1	-		PM	-
- Radiostacja KP-118					1	-
- Radiostacja UKF-R-126					6	-
- Odbiornik radiowy R-250					1	
- rower					1	
	RAZEM	8	-			
	RAZEM w sztabie	58	20/2			
III. KOMPANIA OCHRONY						
-Dowódca kompanii	oficer	1	1		PW	PW
-Szef kompanii	podoficer	1	1		PW	PW
- Kancelista	podoficer	1	1		PM	PM
- Kierowca BWP	szeregow.	2	-		PM	-
- Kierowca	Szeregow.	2	-		PM	-
- BWP					2	-
- Samochód cięższos. 5 t.					2	-
- Rower					1	1
	RAZEM	7	3			

logowani

W P W P

1	2	3	4	5	6
W/ Trzy plutony ochrony					
- Dowódca plutonu	chorąży	1	1	PW	PW
- Dowódca plutonu	podoficer	2	2	PW	PW
- Dowódca drużyny	podoficer	9	9	PM	PM
- Obsługa /rkm/	szeregowiec	9	9	RKM	RKM
- strzelec	szeregowiec	90	90	PM	PM
- Dowódca drużyny CKM	podoficer	3	3	PM	PM
- Obsługa CKM	szeregowiec	9	9	PM	PM
- Dowódca drużyny	podoficer	1	1	PM	PM
- Przewodnicy psów	szeregowiec	5	5	PM	PM
- Pies wartowniczy				6	6
Razem w plutonach		129	129		
Razem w kompanii		136	132		
IV. KOMPANIA OBSŁUGI LOTNISKA					
- Dowódca kompanii komendant lotniska	oficer	1	1	PW	PW
- Zosa dcy kompanii	oficer	1	-	PW	PW
- szef kompanii	podoficer	1	1	PW	PW
- starszy mechanik	podoficer	1	1	PW	PW
- starszy magazynier	podoficer	1	1 ⁺	PW	PW ⁺
- Obsługa	szeregowiec	1	-	PM	-
- księgowy	szeregowiec	1	-	PM	-
- kierowca	szeregowiec	1	1	PM	PM
- Referat/rolny/	prac.cywil.	-	1	-	-
- Kierownik obsługi technicznej	prac.cywil.	-	1	-	-
Razem		8	5/2		
a/ Dwa plutony obsługi lotniska					
- Dca plutonu	oficer-chor.	1	1	PW	PW
- Dca plutonu	chorąży-ofic.	1	1	PW	PW
- Motocykl				1	1
- Rower				1	1

Wzrost

W P W P

1	2	3	4	5	6
1/. Cztery drużyny eksploatacji lotniska					
- Dowódca drużyny	podoficer	4	4	PW	PW
- Kierowca	szeregowiec	22	5	PM	PM
- Kierowca-mechanik	Szeregowiec	4	4	PM	PM
- Kierowca ciągnika	szeregowiec	-	3	-	-
- Operator-kierowca	szeregowiec	2	-	PW	-
- Operator	szeregowiec	2	1	PM	PM
- Młodszy operator	szeregowiec	2	-	PM	-
- Operator	szeregowiec	2	-	PM	-
- Operator-betoniarz	szeregowiec	3	1	PM	PM
- Operator-bitumiarz	szeregowiec	3	1	PM	PM
- Mechanik	szeregowiec	4	2	PM	PM
- Saper	szeregowiec	-	2	-	-
Razem		48	24		
-Samochód ciężarowo-szosowy 4 t.				3	2
- Samochód ciężarowo-terenowy				1	-
- Samochód-zgarniacz śniegu D-470				3	3
- Samochód-poleworko-zamiatarka PZ-5				3	2
- Oczyszczarka dróg startowych				-	3
- Odkurzacz lotniskowy W-63				2	1
- Koparka samojezdna				2	-
- spycharka gaśnienna ciężka				2	1
- Równiarka samojezdna				1	1
- Równiarka przyczepna				1	1
- Walec gładki przyczepny				2	2
Walec ogumiony przyczepny ✓				2	1
- Betoniarka wolnospadowa				2	1
- Wibrator powierzchniowy				2	1
- Spężarka powietrzna 6 atm.				2	1

1	2	3	4	5	6
- Kocioł przewoźny do podgrzewania bitumu 1500 l.				2	2
- Wóz sztabowy AS na samochodzie				2	2
- Domek startowy na ppie				-	1
- Wóz mieszkalny na ppie				-	2
- Siatka hamująca ATV-2				1	1
- Elektrownia oświetleniowa EO-1 na ramie				2	1
- Elektrownia oświetleniowa EO-16				2	2
- samochód ciężarowy-susz szosowy 7-10 t.				2	-
- samochód wywrotka				3	1
- ciągnik gaśnicowy				2	1
- Ciągnik, kołowy średni				2	2
- Ciągnik kołowy ciężki				4	1
- Przyczepa transportowa 3 - 4 t.				6	4
- przyczepa niskopodwoziowa 20-25t.				4	-
- Przyczepa transportowa 10 t.				2	-
2/ Dwie drużyny saperskie					
- Dowódca drużyny	podoficer	2	-	PW	-
- Saper	szeregow.	5	-	PW	-
- Maskownik	szeregowiec	5	-	PM	-
Razem		12	-		
3/ Dwie drużyny wydobywania i oczyszczania wody					
- Dowódca drużyna	podofic.	2	-	PW	-
- Mechanik	szeregow.	3	-	PM	-
- Obsługa	szeregow.	3	-	PM	-
Razem		8	-		

1	2	3	4	5	6
RAZEM w dwóch plutonach obsługi lot.		70	26		
Pluton energetyczny					
- Dca plutonu	chorąży	1	1	PW	PW
- Dca obsługi starszy elektromechanik	podoficer	2	2	PW	PW
- starszy elektromechanik ATU-2	podoficer	1	1	PW	PW
- Elektromechanik	szeregow.	6	3	PM	PM
- Monter	szeregow.	1	1	PM	PM
- kierowca	szeregow.	2	-	PM	-
- rower				1	1
RAZEM		13	8		
RAZEM w KOL		91	39/2		
V. SEKCJA SAMOCHODOWA					
- Kierownik sekcji - szef służby samochodowej.	podoficer	1	1	PW	PW
- pomocnik kierownika sekcji.	oficer	1	1	PW	PW
- Komendant PKT	podoficer	-	1	-	PW
- Starszy magazynier	podoficer	1	1	PW	PW
- Dyspozytor	szeregow.	-	1	-	PM
- księgowy	szeregow.	1	-	PM	-
- Obsługa	szeregow.	1	-	PM	-
RAZEM		5	5		
1. Kompania transportowa					
- Dca kompanii	Oficer	1	1	PW	PW
- Zca dcy kompanii	oficer	1	-	PW	-
- Szef kompanii	podoficer	1	1	PW	PW
RAZEM		3	2		
a/ Cztery plutony transportowe					
- Dca plutonu	oficer	1	1	PW	PW
- Dca plutonu	chor.oficer	3	2	PW	PW

1	2	3	4	5	6
Pomocnik dcy plutonu - instruktor	podoficer	4	3	PW	PW
Doa drużyny-kierowca	podoficer	12	9	PM	PM
Starszy kierowca autobusu	podoficer	4	4 ⁺	PW	PW ⁺
Mechanik-kierowca	szeregow.	12	9	PM	PM
Kierowca-operator	szeregow.	38	18	PM	PM
Kierowca	szeregow.	81	34	PM	PM
Kierowca-ciągnika	szeregow.	-	3	-	PM
Kierowca-operator	szeregow.	2	2	PM	PM
RAZEM w plutonach transportowych		157	85		
RAZEM w kompanii transportowej		160	86		
samochód osobowy				1	1
samochód osobowo-teren				3	2
autobus pasażerski				4	3
Mikrobus				1	1
Autobus pracowniczy				1	1
Ciągnik samochodowy średni				17	17
Ciągnik samochodowy ciężki				5	1
Samochód dostawczy				4	4
Samochód ciężarowo- szosowy 5 t.				59	19
Samochód ciężarowo- szosowy 7-10t.				19	2
Samochód ciężarowo- szosowy terenowy 2,5t.				6	2
Przyczepa transportowa 3 - 4 t.				43	27
Ppa transport. 10t.				19	2
Przyczepy różne				69	46
Cysterna paliwowa dystrybutor 4,5m ³				20	10
Cysterna paliwowa- dystrybutor 7,5m ³				24	12

1	2	3	4	5	6
- Cysterna paliwowa 11 m ³ na przyoczeple				14	8
- Cysterna paliwowa 1,6 m ³				3	3
- Cysterna olejowa na samochodzie				2	2
- Dźwig 5-8 t. na samo- chodzie				2	2
2/ Pluton Remontu					
<u>Pojazdów Kołowych</u>					
- Dowódca plutonu	oficer	1	1	PW	PW
- Pomocnik dowódcy plutonu	podoficer	1	1	PW	PW
- Dca drużyny-starszy mechanik	podoficer	4	4	PM	PM
- mechanik	szeregow.	5	2	PM	PM
- Mechanik-kierowca	szeregow.	7	4	PM	PM
- Ślusarz-monter	szeregow.	2	-	PM	-
- Elektromechanik	szeregow.	4	2	PM	PM
- Elektromechanik - kierowca	szeregow.	2	1	PM	PM
- Blacharz	szeregow.	4	1	PM	PM
- Tapicer-lakiernik	szeregow.	2	1	PM	PM
- Tekarz-kierowca	szeregow.	2	1	PM	PM
- Spawacz-kowal	szeregow.	2	1	PM	PM
RAZEM		36	19		
RAZEM w sekcji samochodowej					
		201	111		
6 Warsztat B ₁ /Sam. na samochodzie i ppie				2	2
- Warsztat B ₂ /Sam. na samochodzie i ppie				2	1
- Warsztat obsługi szeregow. smarowniczej na sam.				1	1
- Ładownia akumulatorów na samochodzie i ppie				2	1

1	2	3	4	5	6
- Namiot techniczny N-61-66/Tech.				4	1
VI. WYDZIAŁ ZAOPATRZENIA LOTNICZO-TECHNICZNEGO					
Zca dczy batalionu - Szef Wydziału LT					
1/. <u>Sekcja Zaopatrzenia lotniczo-technicznego</u>					
- Kierownik sekcji	officer	1	1	PW	PW
- Starszy magazynier	podoficer	2	2	PW	PW
- obsługa	szeregowiec	3	3	PM	PM
- Księgowy	szeregow.	1	-	PM	-
	RAZEM	7	6		
2/ <u>Sekcja uzbrojenia i elektroniki</u>					
- Kierownik sekcji	oficer	1	1	PW	PW
- Technik	chorąży	1	1	PW	PW
- Starszy magazynier	podoficer	2	2	PW	PW
- Starszy mechanik	podoficer	1	1	PW	PW
- Mechanik	szeregow.	1	1	PM	PM
- Obsługa	szeregow.	2	2	PM	PM
- Księgowy	szeregow.	1	-	PM	-
	RAZEM	9	8		
a/ <u>Drużyna taśmowanie amunicji</u>					
- dowódca drużyny- starszy mechanik	podoficer	1	-	PW	-
- Obsługa	szeregow.	8	-	PM	-
	RAZEM	9			
	RAZEM w sekcji uzbrojenia	18	8		
3. <u>Sekcja elektryczna i gazów sprężonych</u>					
- Kierownik sekcji	oficer	1	1	PW	PW
- Księgowy	szeregow.	1	-	PM	-
	RAZEM	2	1		

1	2	3	4	5	6
a/ Drużyna rozruszników elektrycznych					
- Dowódca drużyny	podoficer	1	1	PW	PW
- starszy mechanik- starszy kierowca	podoficer	1	1	PM	PM
- Mechanik kierowca	szeregow.	14	11	PM	PM
RAZEM		16	13		
- Rozrusznik elektrycz. na samochodzie-APA				12	10
- Połowa stacja ładowania akumulatorów na ppie PANS-2				2	1
- Połowa stacja ładowania akumulatorów na ppie ESB - 4W2				1	1
b/ Drużyna sprężarek					
- Dowódca drużyny	podoficer	1	1	PW	PW
- Obsługa	szeregow.	3	2	PM	PM
- Kierowca	szeregow.	3	3	PM	PM
RAZEM		7	6		
- Dystrybutor powietrzno- azotowy DRA-1 na sam.				2	2
- Dystrybutor uniwersalny DU-175 na samochodzie				1	1
- Połowa sprężarka powietrza AKS-8.				2	2
c/ Drużyna tlenowa					
- Dowódca drużyny	podoficer	1	1	PW	PW
- Dowódca obsługi	podofic.	2	2	PM	PM
- Kierowca	szeregow.	3	3	PM	PM
RAZEM		6	6		
- Dystrybutor tlenowy AKZS-75				3	3
d/ Drużyna ładowania akumulatorów					
- Dowódca drużyny	podoficer	1	1	PM	PM
- Monter	szeregow.	4	4	PM	PM
RAZEM		5	5		

1	2	3	4	5	6
A/ Dwa kasyna					
- Kierownik kasyna	podoficer	2	1 ⁺	PW	PW
- Kucharz instruktor	podoficer	2	-	PM	PM
- Kucharz instruktor	prac. cywil.	-	1	-	-
- Kucharz	szeregow.	4	-	PM	-
- Kelner	szeregow.	4	-	PM	-
- Pomoc kuchenna	szeregow.	6	-	PM	-
- Kierowca	szeregow.	2	-	PM	-
- Kasyno polowe na ppie samochodowej i samoch.				2	1
		20	2/1		
b/ Kuchnia stołowa żołnierska					
Kierownik kuchni i stołowa	podofic.	1	1	PW	PW
Kucharz-instruktor	podofic.	1	-	PM	PM
Kucharz-instruktor	Prac. cywil.	-	1	-	-
Kucharz	szeregow.	10	5 ⁺	PM	PM
Kuchnia polowa				6	6
		12	6/1		
c/ Piekarnia dolowa					
Kierownik piekarni	Podoficer	1	-	PW	-
Zmianowy	Podoficer	2	-	PM	-
Piekarz	szeregow.	6	-	PM	-
Kierowca	szeregowiec	2	-	PM	-
Piec piekarski KPN na przyczepie				1	-
Agregat piekarniczy Typ PPP na ppie				1	-
	RAZEM	11	-		
RAZEM W SRKCJI ŻYWNOŚCIOWEJ		51	14/2		
2/ SEKCJA MUNDUROWA					
Kierownik sekcji	chorąży/ofic.	1	1	PW	PW
Podoficer mundurowy	podoficer	1	1	PW	PW
Starszy magazynier	podoficer	1	1	PM	PM
Obsługa	szeregow.	2	1	PM	PM

1	2	3	4	5	6
sięgowy	szeregow.	1	-	PW	-
Kierownik warsztatu	podofic.	1	1	PW	PW
Krawiec	szeregow.	1	-	PM	-
zawo	szeregow	2	1	PM	PM
RAZEM		10	5		
Pralnia i Łaźnia polowa					
Kierownik pralni i łaźni	podofic.	1	-	PW	-
Elektromechanik	szeregow.	1	-	PM	-
Mechanik	szeregow.	1	-	PM	-
Krawiec	szeregow.	1	-	PM	-
Palach	szeregow.	1	-	PM	-
Obsługa	szeregow.	3	-	PM	-
Kierowca	szeregow.	4	-	PM	-
Łaźnia polowa na sam.				1	-
Pralnia polowa na sam.				1	-
Cysterna na wodę na sam.				1	-
Cysterna na wodę na ppie				1	-
Urządzenie grzejne do wody na ppie				1	-
Kocioł parowy na ppie				1	-
Zespół prądowórozy na przyczepie				1	-
RAZEM		12	-	-	-
RAZEM W SEKCJI MUNDUROWEJ		22	5		
RAZEM W KWATERMISTRZOWSTWIE		73	19/2		
I. SEKCJA FINANSOWA					
Kierownik sekcji	oficer	1	1	PW	PW
Płatnik	podoficer	1	1	PW	PW
RAZEM		2	2		
STRAŻ POŻARNA					
Komendant straży	oficer	1	1	PW	PW
Zona Komendanta	podofic.	1	-	PW	-
Dea sekcji	podofic.	XI 3	X 3	PM	PM
Strażak	szeregow.	12	8	PM	PM
Kierowca	szeregow.	5	4 ⁺	PM	PM

1	2	3	4	5	6
- Samochód specjalny ppoż		✓		3 ✓	3
- Motopompa na ppie				2	2
- Agregat śniegowy na ppie				10	10
RAZEM		22	16		
X. KOMPANIA MEDYCZNA					
Ambulatorium z izbą chorych na 15 łózek na "p"/.					
- Dowódca kompanii-lek.	oficer	1	-	PW	-
- Kierownik ambul-lek.	oficer	-	1	-	PW
- lekarz	oficer	2	1	PW	PW
- lekarz-stomatolog	oficer	1	1x	PW	PW
- lekarz-pediatra	prac.cyw.	-	1y	-	-
- Technik farmaceuta	chorąży	1	-	PW	-
- Szef izby chorych	podofic.	1	1	PW	PW
- Dozymetrysta	podofic.	1	-	PW	-
- Pielęgniarka	szeregow.	3	-	PW	-
- Pielęgniarka	prac.cyw.	-	3x	-	-
- Sanitariusz	szeregow.	3	1	PW	PW
- Kierowca sanitarki	szeregow.	4	2	PW	PW
Samochód-sanitarka				4	3
RAZEM		17	7/4		
• Księgowy/o przydzielone/ do poszczególnych komórek organizacyj- nych decyduje dea bzaop	prac.cyw.		10	-	-
Ogółem w batalionie zaopatrzenia pułku lotniczego		886	412/21		
Uwaga :					
Szef służby finansowej w okresie "P" podlega do pułku lotniczego					

WYPOSAŻENIE I TRANSPORT BATALIONU ZAOPATRZENIA PUŁKU LOTNICZEGO

Lp.	RODZAJ LUB NAZWA SPRZĘTU I TRANSPORTU	SZTAB		Sekoja samoch. + komp. transp.	Komp. obsługi lotni- ska	WYDZIAŁ ZAOP. LOTNICZO-TECHNICZNY				Kwatermistrzostwo		Komp.	Straż	Komp.	RAZEM	
		Pluton chemi-	Drużyna łączności			Sekoja zaop. lot- techn.	Sekoja uzbro- jenia	Sekoja elektro- gaz.	Sekoja mps	Sekoja żywn.	Sekoja mundur.					
1	2	3	4	5	6	7	8	9	10	11	12	13	14	15	16	17
1.	Radiostacja KF R-118 na samoch.		1/0													
2.	Radiostacja R-108/109/ przenośn.		2/2													
3.	Odbiornik KF R-250		2/10													
4.	Laboratorium polowe chemiczne	1/0														
5.	Zespół urządzeń do rozpoznania skażeń na samochodzie	2/1														
6.	Instalacja rozlewcza JKS na sam.	5/3														
7.	Zestaw do zabiegów specjalnych ludzi i urządzeń grzejnych	2/1														
8.	Motopompa	2/1														
9.	Wirnikowy zgarniacz śniegu D-470				3/3											
10.	Polewarko-zamiararka PZ-5				3/2											
11.	Oczyszczarka dróg startowych				0/3											
12.	Odkurzacz lotniskowy W-63				2/1											
13.	Koparka samojezdna				2/0											
14.	Spycharka gąsiennicowa ciężka				2/1											
15.	Równiarka samojezdna				1/1											
16.	Równiarka przyczepna				1/1											
17.	Walec gładki przyczepny				2/2											
18.	Walec oguniony przyczepny				2/1											
19.	Betoniarka spalinowa BW5-250				2/1											
20.	Wibrator powierzchniowy				2/1											
21.	Sprężarka powietrzna 6 atm.				2/1											
22.	Kocioł przewoźny do podgrzewa- nia bitumu - 1500 l.				2/2											
23.	Wóz sztabowy AS				2/2											
24.	Domek startowy na przyczepie				0/1											
25.	Wóz mieszkalny na przyczepie				0/2											
26.	Siatka hamująca ATU-2				1/1											
27.	Rozrusznik elektryczny APA								12/10							
28.	Urządzenie UPG-250								2/2							
29.	Sprężarka powietrzna AKS-8								2/2							
30.	Stacja polowa ład. akumulat. na PANS-2 na przyczepie								1/1							

Wydrukowano w 5 egz.
Egz.Nr.1-5 Bibl.Gł. OZS
Wykonał : mjr Mańkowski
Druk. D.S. dn.31.08.81r.
Nr.ks. masz.0285/WL.

