

Grey Scale #13



Part Code ST1316 DANES-PICTA.COM

A 1 2 3 4 5 6 M 8 9 10 11 12 13 14 15 B 17 18 19

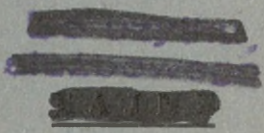


26 28  
**AKADEMIA SZTABU GENERALNEGO WP**

WYDZIAŁ WOJSK LĄDOWYCH  
KATEDRA TAKTYKI WOJSK ŁĄCZNOŚCI

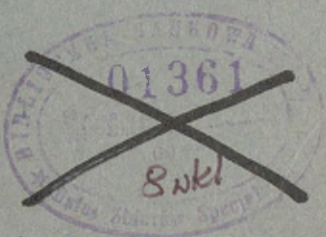
**JAWNE**

ASG WP wewn. 3696/82



Egz. nr 1

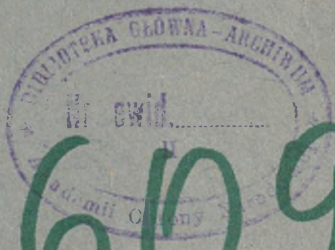
Ppłk dypl. Andrzej KUKOWSKI  
Mjr dypl. Henryk STAROBRAT



**ORGANIZACJA I WYPOSAŻENIE  
ODDZIAŁÓW I PODODDZIAŁÓW  
ŁĄCZNOŚCI ARMII**

(Dla celów szkoleniowych w ASG WP)

Skrypt



49609

WARSZAWA

1982



26 28

# AKADEMIA SZTABU GENERALNEGO WP

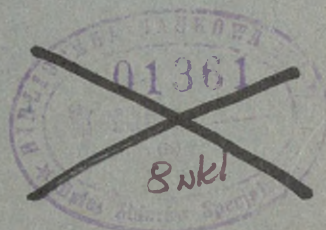
WYDZIAŁ WOJSK LĄDOWYCH  
KATEDRA TAKTYKI WOJSK ŁĄCZNOŚCI

JAWNE

ASG WP wewn. 3696/82

~~\_\_\_\_\_~~  
~~\_\_\_\_\_~~  
~~\_\_\_\_\_~~  
Egz. nr 1

Pplk dypl. Andrzej KUKOWSKI  
Mjr dypl. Henryk STAROBRAT



## ORGANIZACJA I WYPOSAŻENIE ODDZIAŁÓW I PODODDZIAŁÓW ŁĄCZNOŚCI ARMII

(Dla celów szkoleniowych w ASG WP)

Skrypt



49609

WARSZAWA

1982

PRZEKLASYFIKOWANE

Protokół Nr 54305

AKADEMIA SZTABU GENERALNEGO WP

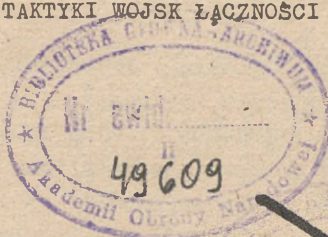
PODSTAWA  
Ustawa z dnia 22 stycznia 1999 roku  
art. 86 ust. 2  
W Y  
1010 RP Nr. 11 poz. 95  
podpis

DZIAŁ WOJSK LĄDOWYCH  
KATEDRA TAKTYKI WOJSK ŁĄCZNOŚCI

JAWNE

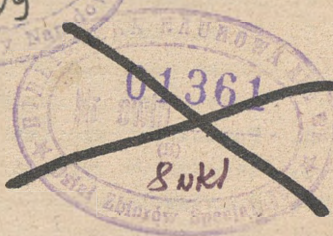
ASG WP wewn. 3696/82

ZATWIERDZAM  
SZEFA KATEDRY  
TAKTYKI WOJSK ŁĄCZNOŚCI



Egz.nr... 1

plk mgr inż. Kazimierz PATKOWSKI



*Przeklas. -  
prot. 1 z dn. 2.01.94  
duy -*

Pplk dypl. Andrzej KUKOWSKI  
mjr dypl. Henryk STAROBRAT

ORGANIZACJA I WYPOSAŻENIE  
ODDZIAŁÓW I PODODDZIAŁÓW ŁĄCZNOŚCI ARMII

/Dla celów szkoleniowych w ASG WP/

Skrypt

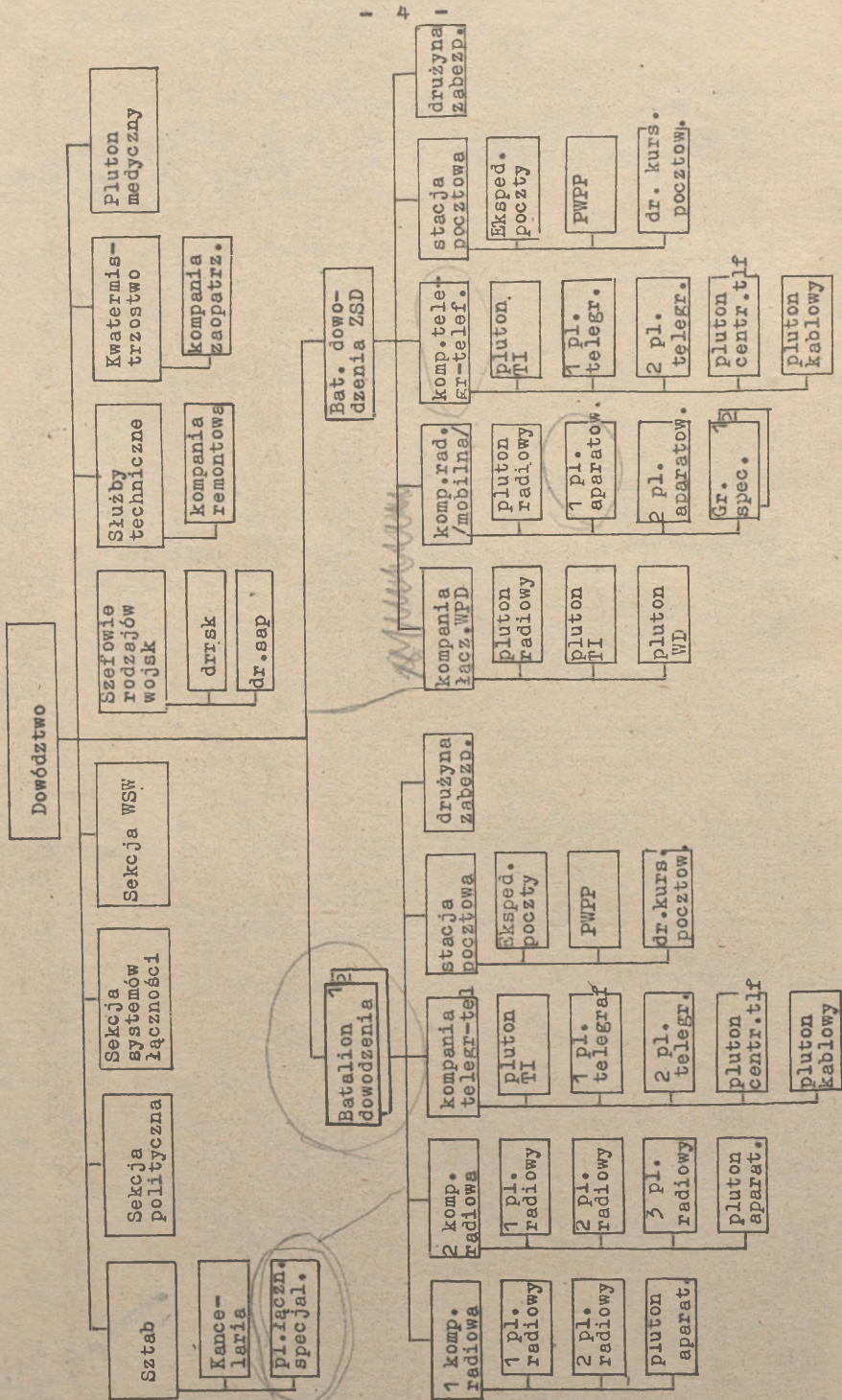
SPIS TREŚCI

Do użytku  
ogólnego

1. Oddziały i pododdziały łączności armii . . . . .	3
2. Organizacja pułku łączności . . . . .	4
3. Podstawowe wyposażenie pułku łączności . . . . .	5
4. Podstawowe wyposażenie batalionu dowodzenia . . . . .	7
5. Podstawowe wyposażenie batalionu dowodzenia ZSD . . . . .	9
6. Organizacja pułku radioliniowo-kablowego . . . . .	11
7. Podstawowe wyposażenie pułku radioliniowo-kablowego . . . . .	13
8. Podstawowe wyposażenie batalionu radioliniowego . . . . .	15
9. Podstawowe wyposażenie batalionu łączności dalekosiężnej . . . . .	16
10. Podstawowe wyposażenie batalionu radioliniowo-kablowego . . . . .	17
11. Organizacja batalionu łączności TSD . . . . .	18
12. Podstawowe wyposażenie batalionu łączności TSD . . . . .	19
13. Organizacja wojskowego węzła pocztowego . . . . .	21
14. Podstawowe wyposażenie wojskowego węzła pocztowego . . . . .	22

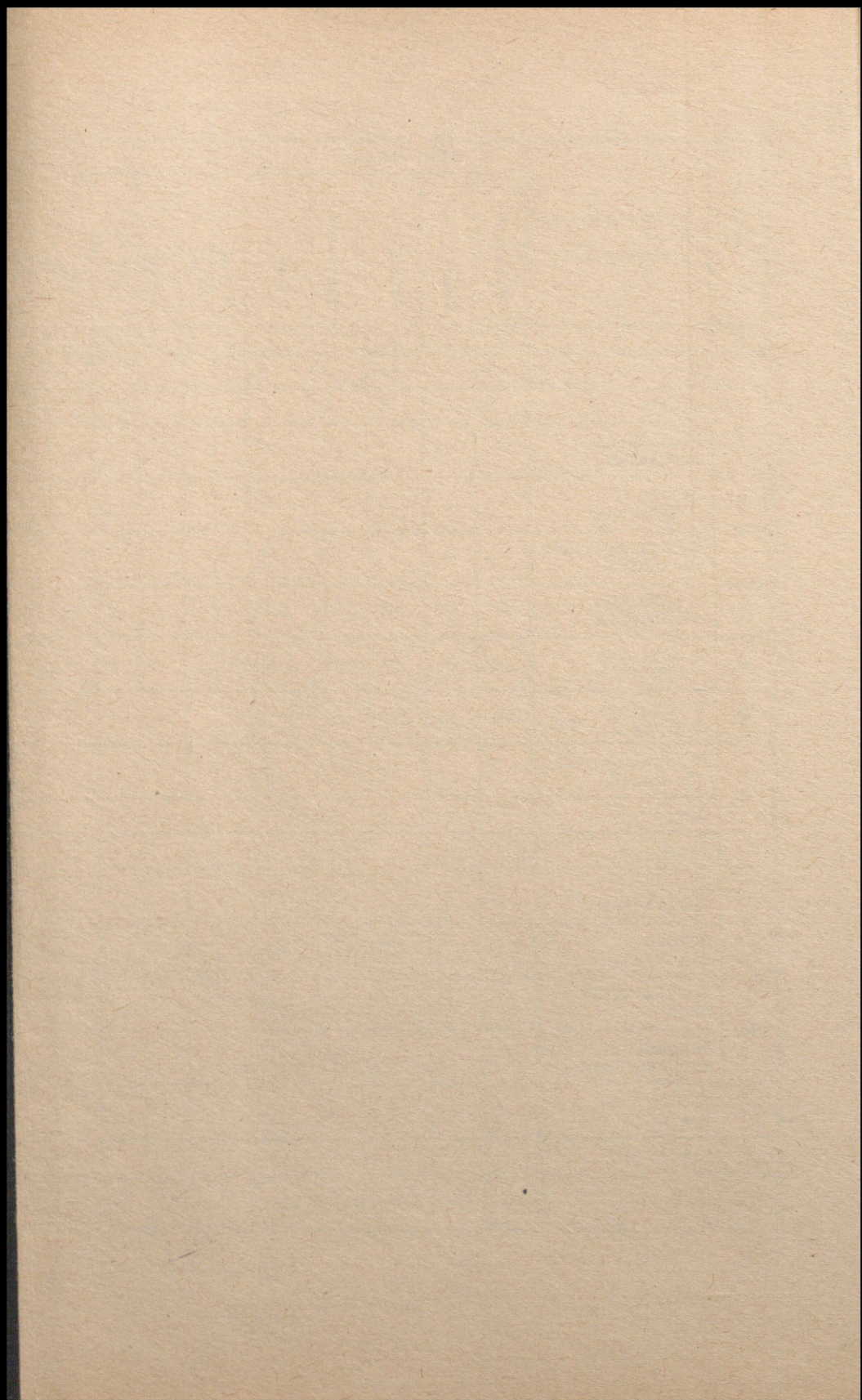


ORGANIZACJA PUŁKU ŁĄCZNOŚCI



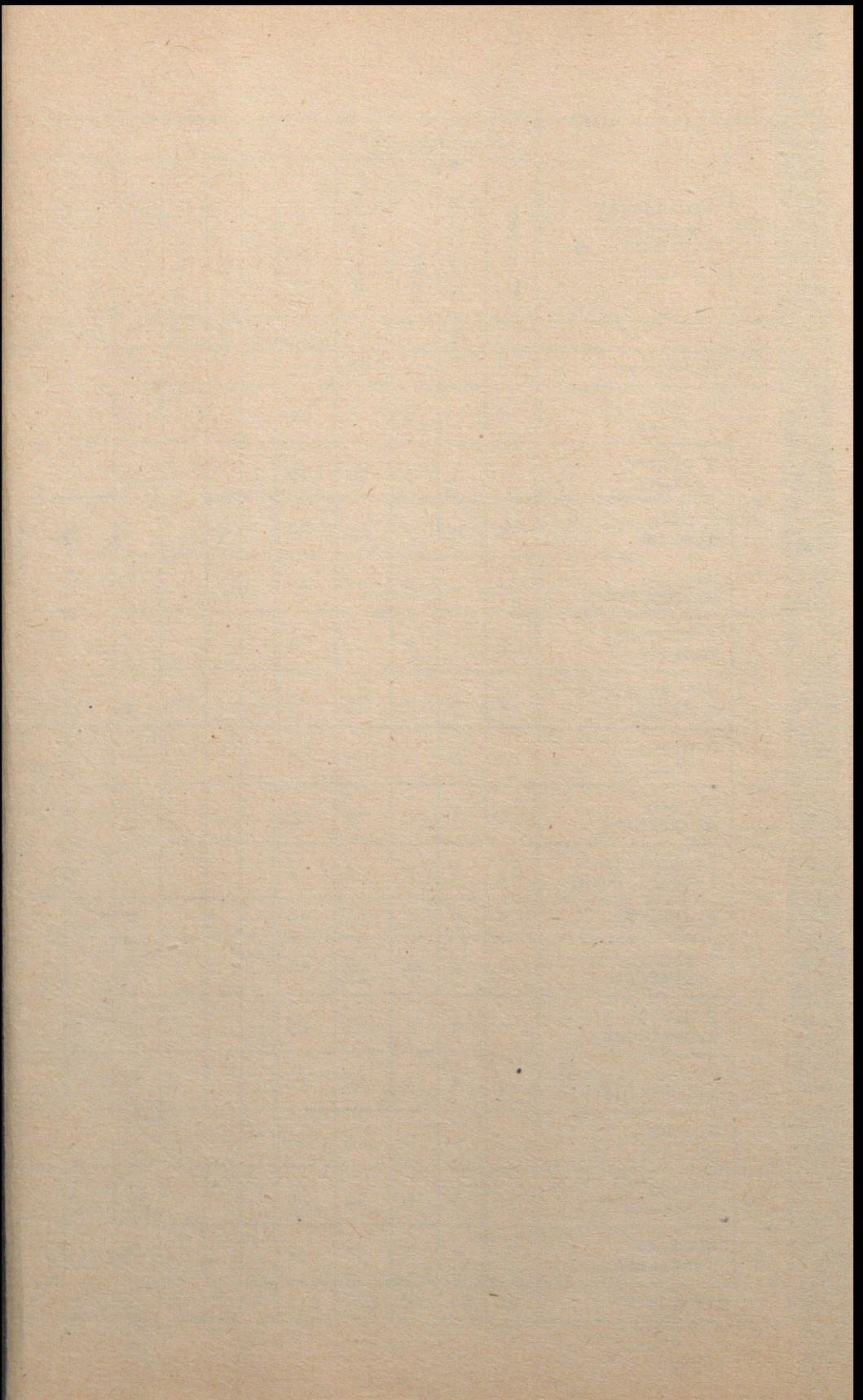


	Pojazdy														Inny sprzęt												
50	51	52	53	54	55	56	57	58	59	60	61	62	63	64	65	66	67	68	69	70	71	72	73	74	75	76	
K-2	Warsztat łączn.	Warsztat sam.	WOS	SLA / Sam.	Wóz propa- gand.	Zestaw rozp. skażeń			AS-2	Sam. spec.	Sam. osob.- teren.	Sam. dostaw- cze	Sam. ciężar.	Transp. opanc.	Sam. sanit.	Cysterna MPS	Cysterna na wodę	Chłodnia	RAZEM POJAZD.	Przyczepy różne	Zb. na wodę 1000l.	Zb. na wodę 500 l.	KP-340	KP przenośna	Wózek ewakuac	Przyczepa niskopodwoziow	
									1		1								2								
									1	1									2								
										4									4								
					1					1									1								
										1									1								
15	1									54	5	1	20						80	3		4	3	4			
15	1									54	5	1	20						80	3		4	3	4			
5	1									42	5	1	19	3					72	2		4	3	4			
						1				1									1								
										1									1								
	4	3	1	1						10			3						13						2	4	
											2	2	13			4	1	1	23	6	1	1	2	6			
															2				2								
45	4	6	1	1	1	1			2	169	18	5	75	3	2	4	1	1	281	14	1	13	11	18	2	4	



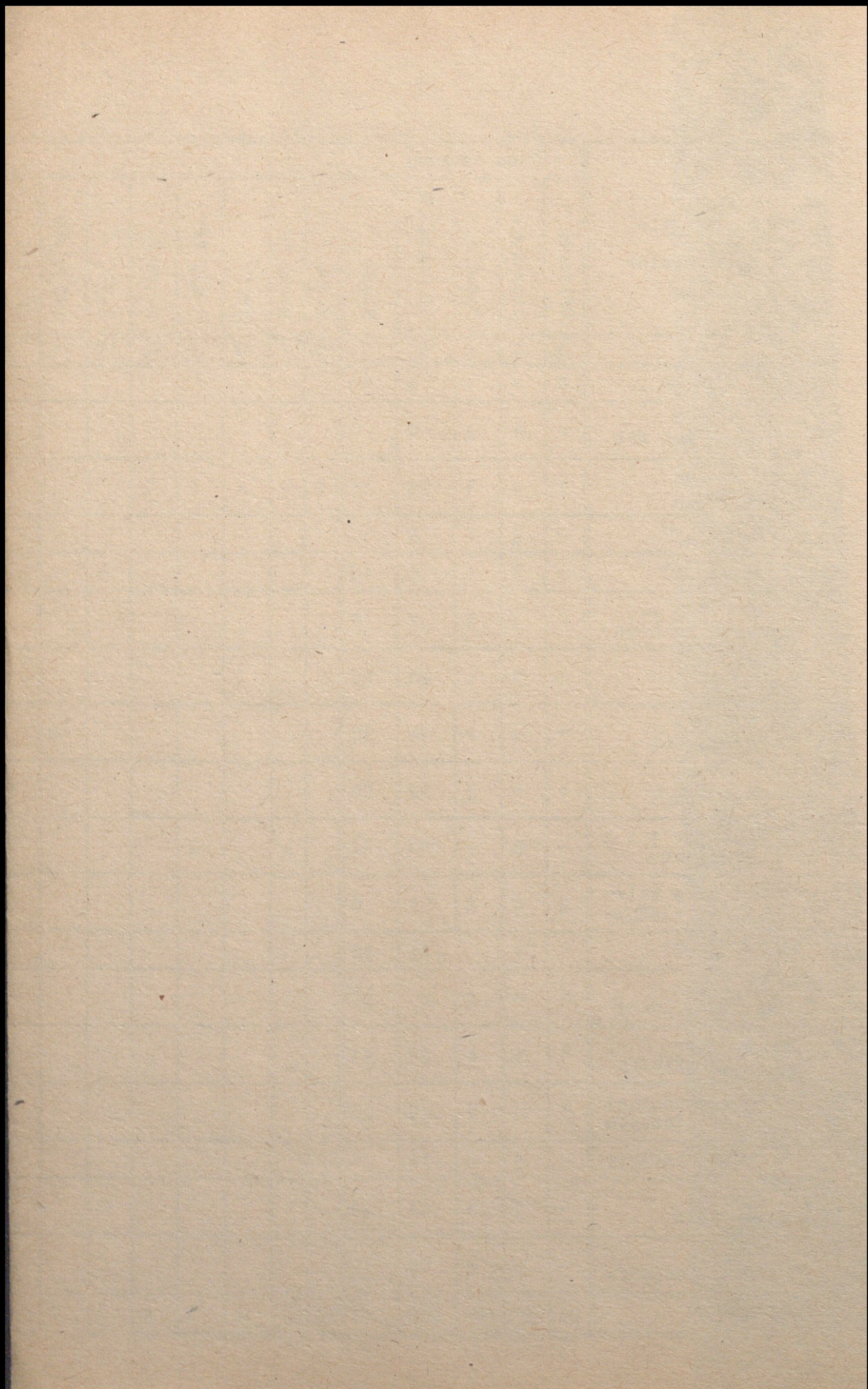




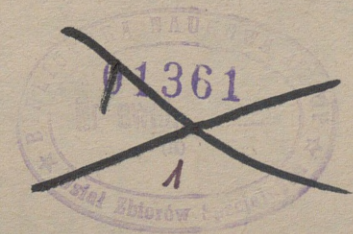
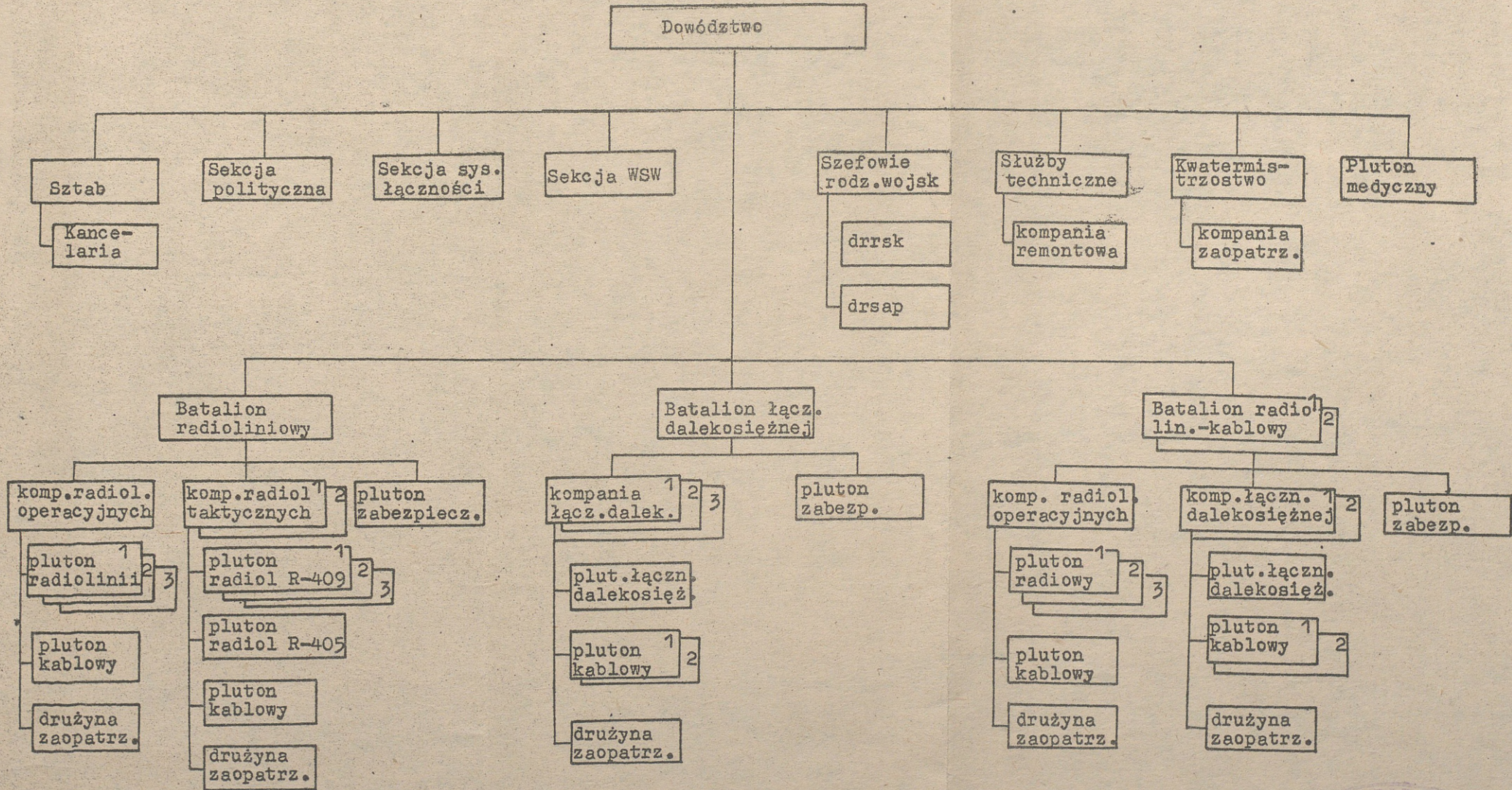


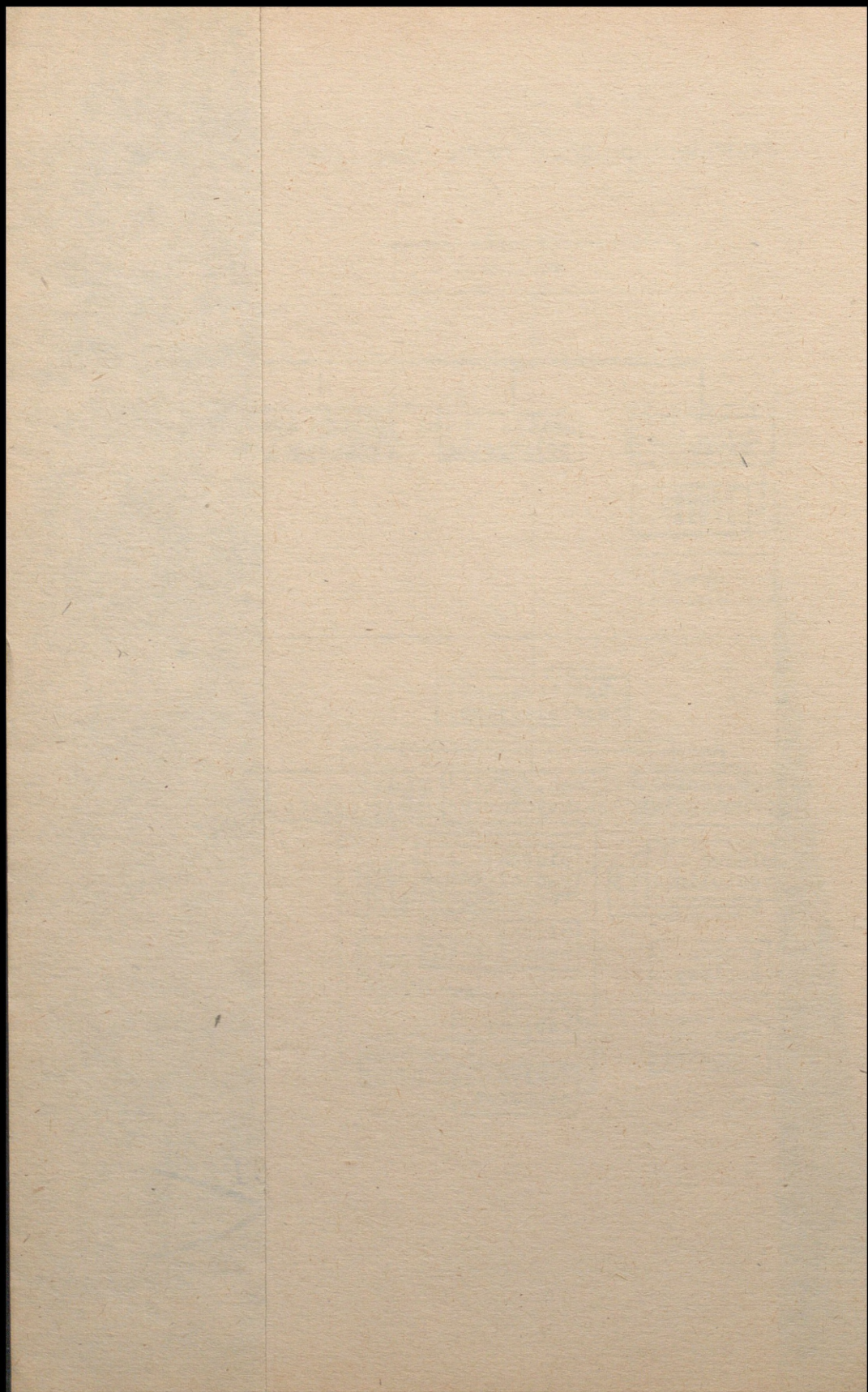


															Pojazdy					Inne								
TTWK 5x2	TTWK 10x2	Ap. SWL	Ap. DL	EO-1	B-1/Sam.						Sam. spec.	Sam. osob. teren.	Sam. dost.	Sam. ciężar.	Transp. opanc.		RAZEM POJAZD.	Przyczepy	KP-340	KP przenośne	Zb. na wodę 500 l.							
45	46	47	48	49	50	51	52	53	54	55	56	57	58	59	60	61	62	63	64	65	66	67	68	69	70	71		
		1	1							2	1					3												
													1			1												
										5						5												
										2			1			3												
														3		3												
													1			1	1											
										5						5												
										4			1			5												
										4			1			5												
										4						4												
													1			1	1											
										7			1			8												
										2			1			3												
										3			2			5												
										3			1			4												
20	10												4			4												
										3	4	1	1			9												
										1			3			4		3		4	4							
20	10	1	1	1	1					42	5	1	19	3		72	2	3		4	4							



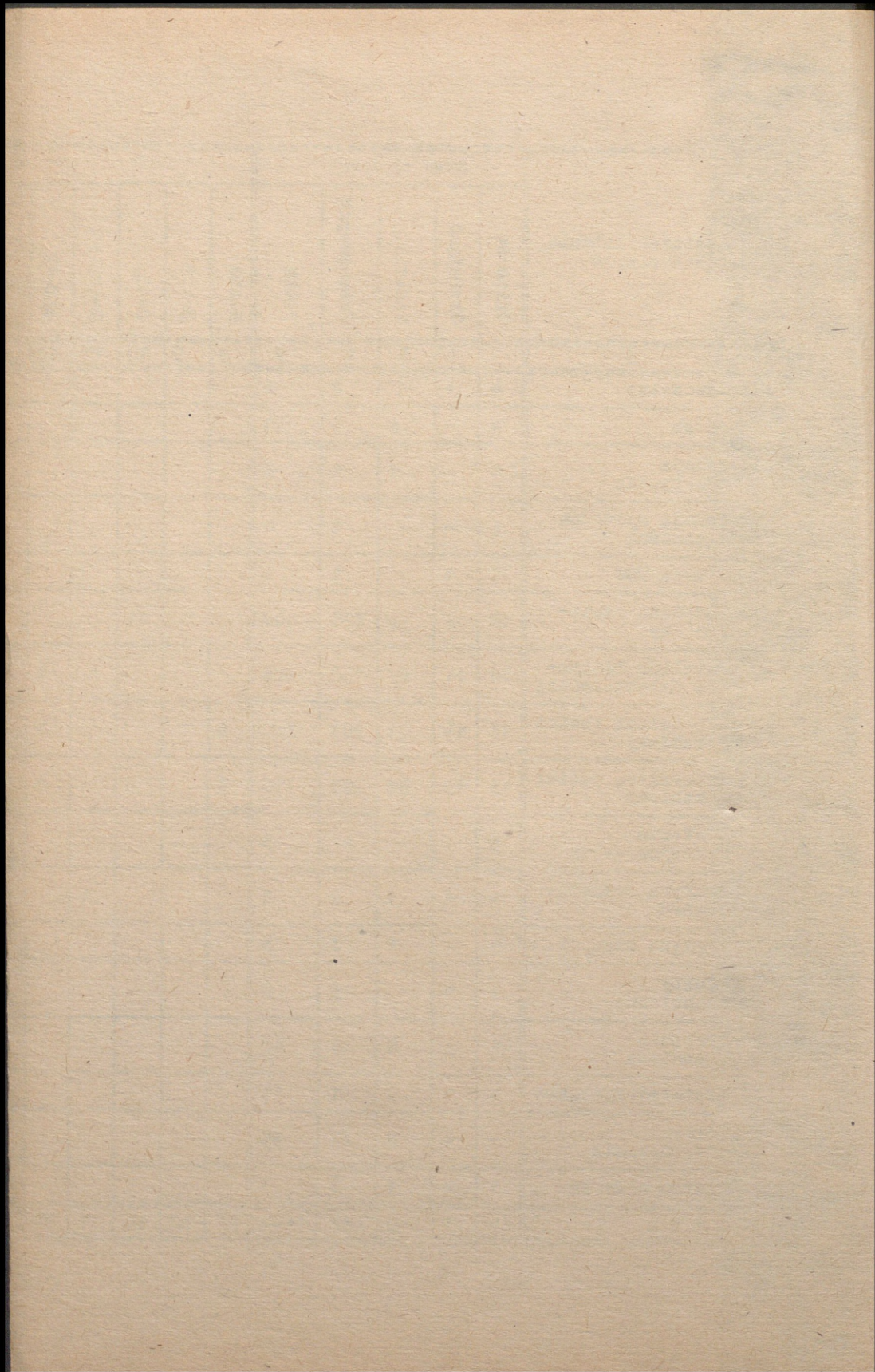
ORGANIZACJA PUŁKU RADIOLINIOWO-KABLOWEGO













PODSTAWOWE WYPOSAŻENIE BATALIONU ŁĄCZNOŚCI DALEKOSIĘŻNEJ

Lp.	Wyszczególnienie pododdziałów	Stan osobowy					Podstawowy sprzęt i urządzenia															Pojazdy					Inne											
		Oficerów	Chorążych	Podofic.	Szeregowych	RAZEM	ALD-1K	ALD-3	PK	K-1	LP-10	Ap. tlf. MB	PKD 2x2	PKA 1x2	PKL-2	Ap. SWL	Plug WPK-1	Warsztat Ł-10	B-1/Sam.	Sam. spec.	Sam. osob.-teren.	Sam. ciężar.	Sam. dostaw.	Sam. sanit.	Cysterny	RAZEM POJAZD.	Przyrządy różne	KP-340	KP przenośne									
1	2	3	4	5	6	7	8	9	10	11	12	13	14	15	16	17	18	19	20	21	22	23	24	25	26	27	28	29	30	31	32	33	34	35	36	37	38	
1.	Dowództwo	4	1	1	1	7				1	2					1									1	1					2							
2.	1 kompania łączności dalekosiężnej	1	1	2	1	5				1				7	8											1	1			1								
	Pluton łączności dalekosiężnej	1	-	7	21	29		7			4														7				7									
	1 pluton kablowy	-	1	6	21	28			1		8	62,5					1								1		5			6								
	2 pluton kablowy	-	1	6	21	28			1		8	62,5					1								1		5			6								
	Drużyna gospodarcza	-	-	-	2	2																					1		1	2	1	1	1					
3.	2 kompania łączności dalekosiężnej	2	3	21	66	92		8	2	1	20	125	7	8		2									10	1	10		1	22	1	1	1					
4.	3 kompania łączności dalekosiężnej	1	1	21	1	24				1				6	8												1		1									
	Pluton łączności dalekosiężnej	1	-	6	18	25	6				4														6				6									
	1 pluton kablowy	-	1	6	21	28			1		8	62,5					1								1		5		6									
	2 pluton kablowy	-	1	6	21	28			1		8	62,5					1								1		5		6									
	Drużyna gospodarcza	-	-	-	2	2																					1		1	1	1	1	1					
5.	Pluton zabezpieczenia	-	1			1																																
	Drużyna remontu sprzętu łączności	-	-	2	3	5											1								1				1									
	Drużyna remontu samochodów	-	-	1	4	5												1							1				1									
	Drużyna zaopatrzenia	-	-	1	4	5																					2	1	1	4	1	1	1					
R A Z E M		10	11	67	180	268	6	15	6	4	2	60	375	20	24	1	6	1	1						29	4	30	1	1	4	69	4	4	4				

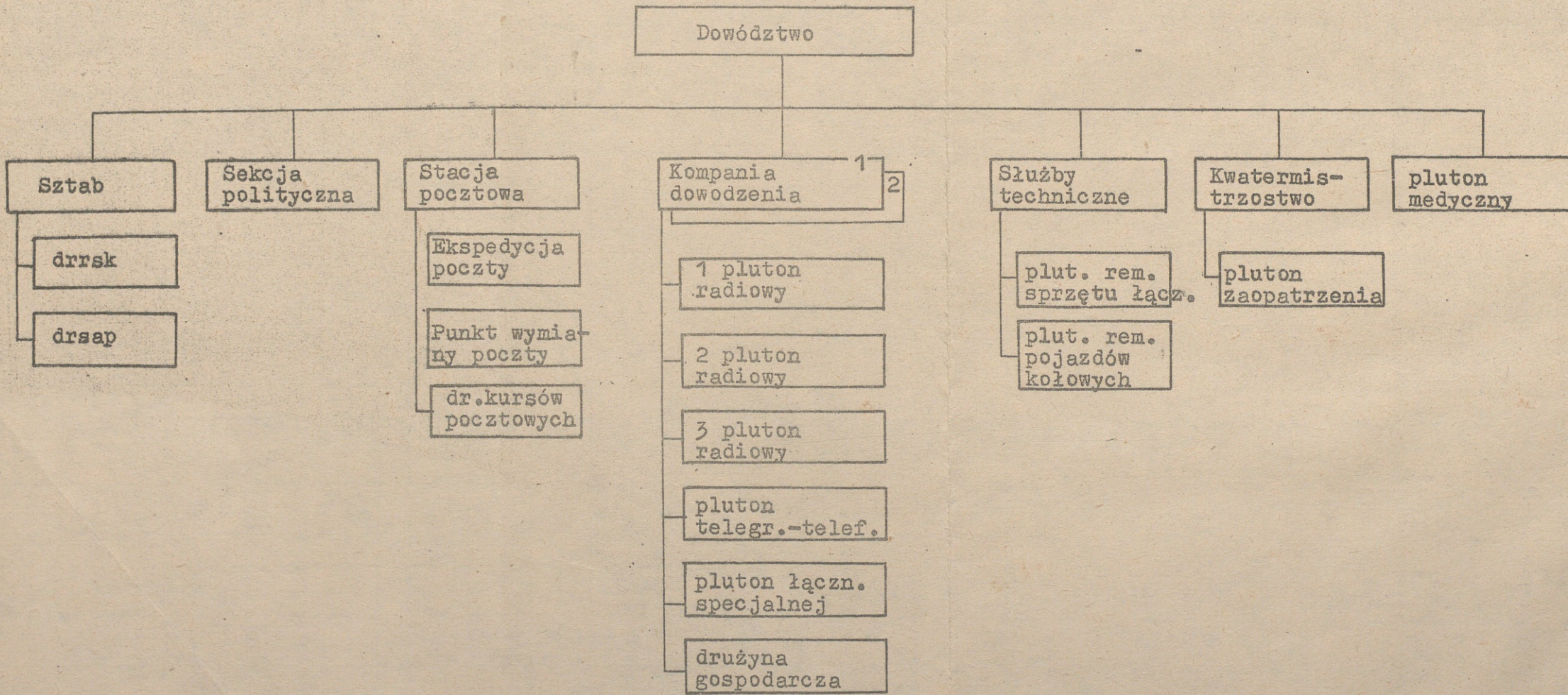
~~01361~~  
1

PODSTAWOWE WYPOSAŻENIE BATALIONU RADIOLINIOWO-KABLOWEGO

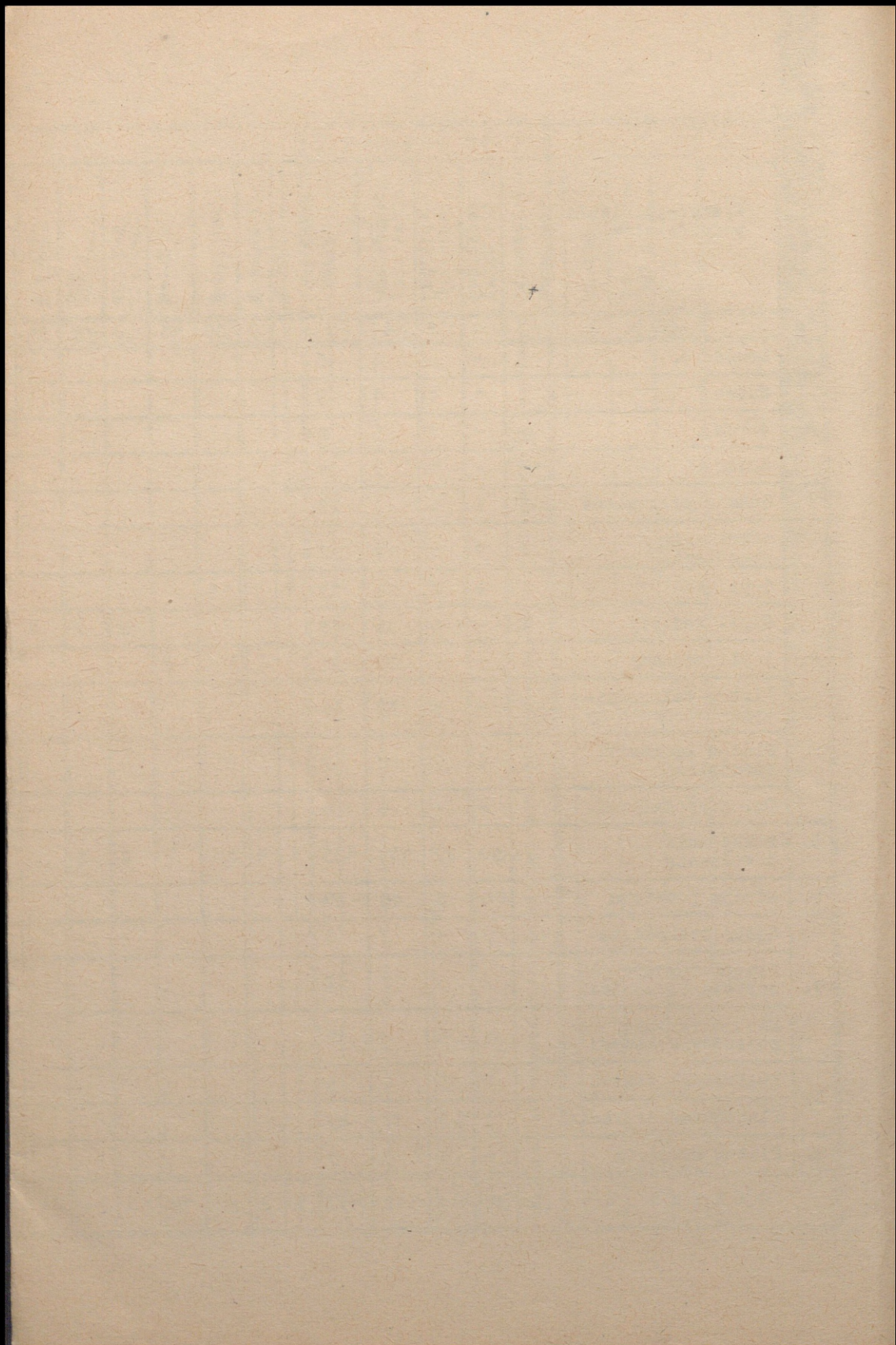
Lp.	Wyszczególnienie pododdziałów	Stan osobowy					Podstawowy sprzęt i urządzenia														Pojazdy					Inne											
		Oficerów	Chorążych	Podoficerów	Szeregowych	RAZEM	R-404	ALD-1K	ALD-2	PK	K-1	NWP	LP-10	Ap. tlf. MB	PKD 2x2	PKA 1x2	PKL-2	TTWK 10x2	TTWK 5x2	Plug WPK-1	Ap. SMZ	Warsztat I-6A	Warsztat I-10	B-1/Sam.	Sam. spec.	Sam. osob. teren.	Sam. ciężar.	Sam. dostaw.	Sam. sanitarny	Cysterna	RAZEM POJAZD.	Przyrządy różne	KP-340	KP przenośna			
1	2	3	4	5	6	7	8	9	10	11	12	13	14	15	16	17	18	19	20	21	22	23	24	25	26	27	28	29	30	31	32	33	34	35	36	37	38
1.	Dowództwo	5	1	1	2	9							1							1								1	1				2				
2.	Kompania radiolinii operacyjnych	1	1	2	1	5																						1				1					
	1 pluton radiolinii	1	3	6	15	25	3																					9				9					
	2 pluton radiolinii	1	3	6	15	25	3																					9				9					
	3 pluton radiolinii	1	3	6	15	25	3																					9				9					
	Pluton kablowy	-	1	4	12	17								10		8	10	26	18											4			4				
Drużyna gospodarcza	-	-	1	3	4																								1		1	2	1	1	1		
3.	1 kompania łączności dalekosiężnej	1	1	2	1	5				1	1		5			4											1	1				2					
	Pluton łączności dalekosiężnej	1	-	8	19	28		4	3																		7				7						
	1 pluton kablowy	-	1	6	21	28				1	5		10	62,5						1							1	5			6						
	2 pluton kablowy	-	1	6	21	28				1	5		10	62,5						1							1	5			6						
	Drużyna gospodarcza	-	-	1	3	4																							1		1	2	1	1	1		
4.	2 kompania łączności dalekosiężnej	2	3	23	65	93		4	3	3	1	10	25	125		4				2							10	1	11		1	23	1	1	1		
5.	Pluton zabezpieczenia	-	1	-	-	1																															
	Drużyna remontu sprzętu łączności	-	-	6	3	9																					2				2						
	Drużyna remontu samochodów	-	-	1	4	5																					1				1						
	Drużyna zaopatrzenia	-	-	2	3	5																							2	1	1	1	5	1	1	1	
R A Z E M		13	19	81	203	316	9	8	6	6	2	20	1	60	250	8	18	26	18	4	1	1	1	1			51	4	29	1	1	4	90	4	4	4	

~~01361~~  
1

ORGANIZACJA BATALIONU ŁĄCZNOŚCI TSD









PODSTAWOWE WYPOSAŻENIE WOJSKOWEGO WĘZŁA POCZTOWEGO

Lp.	Wyszczególnienie pododdziałów	Stan osobowy										Środki i urządzenia										Pojazdy				Inne
		Oficerowie	Chorążkowie	Podofic.	Szaregowi	RAZEM	Ap. SWE	Rozdzielnia pocztu	K-10	K-1	PKA 1x2	Ap. tlf. MB	B-1/Sam.	BO-1	Sam. spec.	Sam. osob. 1 teren.	Sam. dostaw.	Sam. ciężar.	RAZEM POJAZD.	KP-340	Przyrządy różne					
1.	Sześćostwo	2	1	2	5	7	8	2	10	11	12	13	14	15	16	17	18	19	20	21	22	23	24	25	26	
2.	Rozdzielnia poczty tajnej	-	1	2	2	5	1	1																		
3.	Rozdzielnia poczty jawnej	-	1	2	2	5	1	1																		
4.	Rozdzielnia paczkowo-pocztowa	-	1	-	4	5	1	1																		
5.	Sekcja dyslokacyjna	1	1	-	1	3	1	1																		
	Sekcja wymiany poczty	1	1	1	3	6	1	1																		
6.	Punkt wymiany poczty	-	3	-	6	9	3	3																		
	Drużyna kursów pocztowych	-	1	8	16	25																				
7.	Drużyna łączności	-	-	1	4	5																				
8.	Pluton zaopatrzenia	-	1	2	10	13																				
	RAZEM	4	10	27	49	76	1	8	1	6	8	15	1	1	1	9	2	4	6	21	1	1	2	2		



Wydrukowano w 50 egz.  
 Egz. nr 1-50 - Bibl. Nauk. OZS  
 Wyk. mjr Starobrat  
 Druk. M.J. dnia 05.11.1982 r.  
 Druk ASG WP nr 0449/01604/WP  
 Kor. H.W.