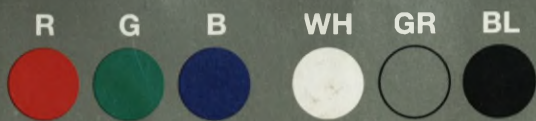


Part Code ST1316



Grey Scale #13



DANES-PICTA.COM

A 1 2 3 4 5 6 M 8 9 10 11 12 13 14 15 B 17 18 19

66

AKADEMIA SZTABU GENERALNEGO WP

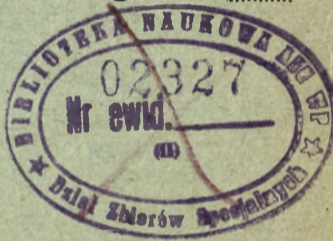
WYDZIAŁ WOJSK LĄDOWYCH
KATEDRA SZTUKI OPERACYJNEJ

ASG WP wewn. 3984/86

JAWNE

Do użytku
szkoleniowego

Egz. Nr 1



ZASADY ORGANIZACJI, PLANOWANIA i PROWADZENIA
MORSKIEJ (POWIETRZNO-MORSKIEJ) OPERACJI
DESANTOWEJ W RAMACH OPERACJI ZACZEPNEJ
FRONTU NA KIERUNKU NADMORSKIM

Schematy do podręcznika

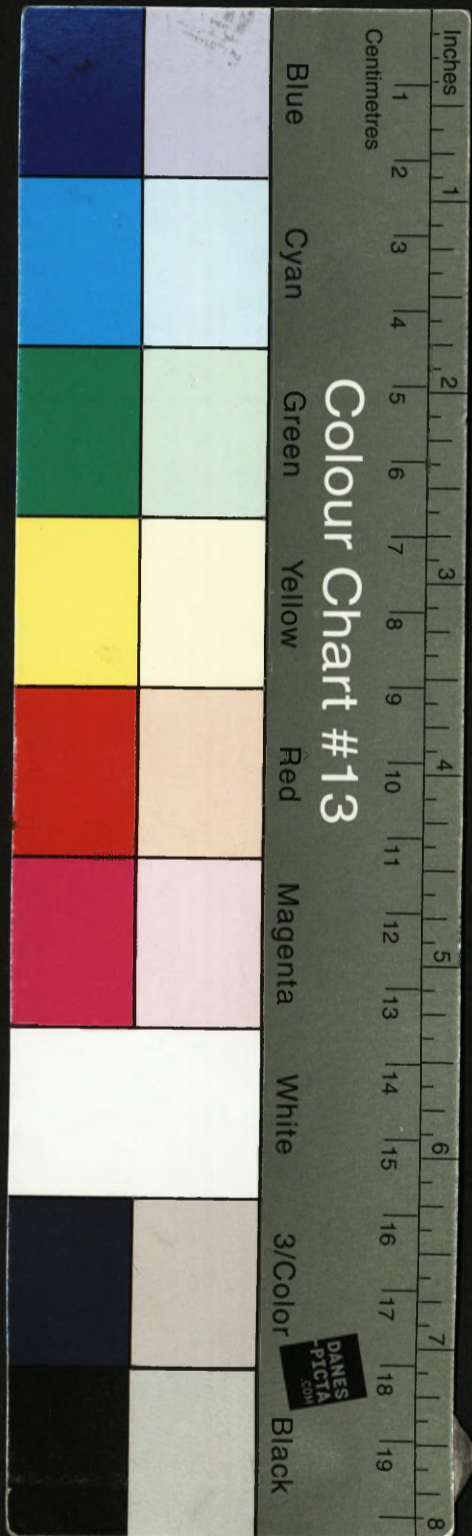


47572

WARSZAWA

1986

104



66

AKADEMIA SZTABU GENERALNEGO WP

WYDZIAŁ WOJSK LĄDOWYCH
KATEDRA SZTUKI OPERACYJNEJ

ASG WP wewn. 3984/86

JAWNE

Do użytku
si [redacted]

Egz. Nr 1



ZASADY ORGANIZACJI, PLANOWANIA i PROWADZENIA MORSKIEJ (POWIETRZNO-MORSKIEJ) OPERACJI DESANTOWEJ W RAMACH OPERACJI ZACZEPNEJ FRONTU NA KIERUNKU NADMORSKIM

Schematy do podręcznika



[redacted] 47572

WARSZAWA

1986

104

WYDZIAŁ WOJSK LĄDOWYCH
KATEDRA SZTUKI OPERACYJNEJ

ASG WP wewn. 3984/86

PRZEKLASYFIKOWANO

Protokół Nr 54305

JAWNE
Do użytku
stud. [redacted]

Egz. nr ...

PRZEKLASYFIKOWANO
Protokół Nr 12657



ZASADY ORGANIZACJI, PLANOWANIA I PROWADZENIA MORSKIEJ
/POWIETRZNO-MORSKIEJ/ OPERACJI DESANTOWEJ W RAMACH OPERACJI
ZACZEPNEJ FRONTU NA KIERUNKU NADMORSKIM

Schematy do podręcznika



WYKAZ SCHEMATÓW

Arkusz.

| | | |
|---|----|---|
| 1. Zarys ideowy operacji zaczepnej frontu na kierunku nadmorskim /ZTDW/ | 3 | |
| 2. Kerczońsko-Teodozyjska operacja desantowa w ramach operacji obronnych Frontu Zakaukaskiego /25.XII.1941-2.I.1942 r./ | 4 | |
| 3. Operacja zaczepna Frontu Północnokaukaskiego /9.IX-11.XII.1943 r./ | 5 | |
| 4. Operacja jassko-kiszyniowska /3 FU/ /20.VIII-25.X.1944 r./. | 6 | |
| 5. Nadbałtycka operacja zaczepna Frontu Leningradzkiego i 1, 2 i 3 Frontu Nadbałtyckiego /14.IX-24.XI.1944 r./ | 7 | |
| 6. Przebieg działań bojowych wojsk frontów i sił Floty Bałtyckiej na kierunkach nadmorskich /od 1944 do 17.V.1945 r./ . | 8 | |
| 7. Treść zadań wojsk desantowych w morskiej operacji desantowej na ćwiczeniach flot "FALA-77" | 9 | |
| 8. Treść zadań w powietrzno-morskiej operacji desantowej na ćwiczeniu p.k. "LATO-82" i "SOJUZ-83" | 10 | ✓ |
| 9. Cel i zadania wojsk desantowych powietrzno-morskiej operacji desantowej na ćwiczeniu p.k. "LATO-84" | 11 | ✓ |
| 10. Cel i zadania morskiej /powietrzno-morskiej/ operacji desantowej w ramach operacji zaczepnej frontu na kierunku nadmorskim | 12 | ✓ |
| 11. Struktura i skład sił w powietrzno-morskiej operacji desantowej | 13 | ✓ |
| 12. Zasady wykorzystania wojsk powietrznodesantowych i desantowo-szturmowych oraz piechoty morskiej w powietrzno-morskiej operacji desantowej | 14 | |
| 13. Plan działań bojowych wojsk dywizji desantowej w składzie desantu morskiego | 15 | ✓ |
| 14. Zasady wykorzystania wojsk zmechanizowanych i desantowo-szturmowych w składzie desantu morskiego | 16 | |
| 15. Plan działań bojowych DZ w składzie drugiego rzutu desantu morskiego | 17 | |
| 16. Plan powietrzno-morskiej operacji desantowej | 18 | ✓ |

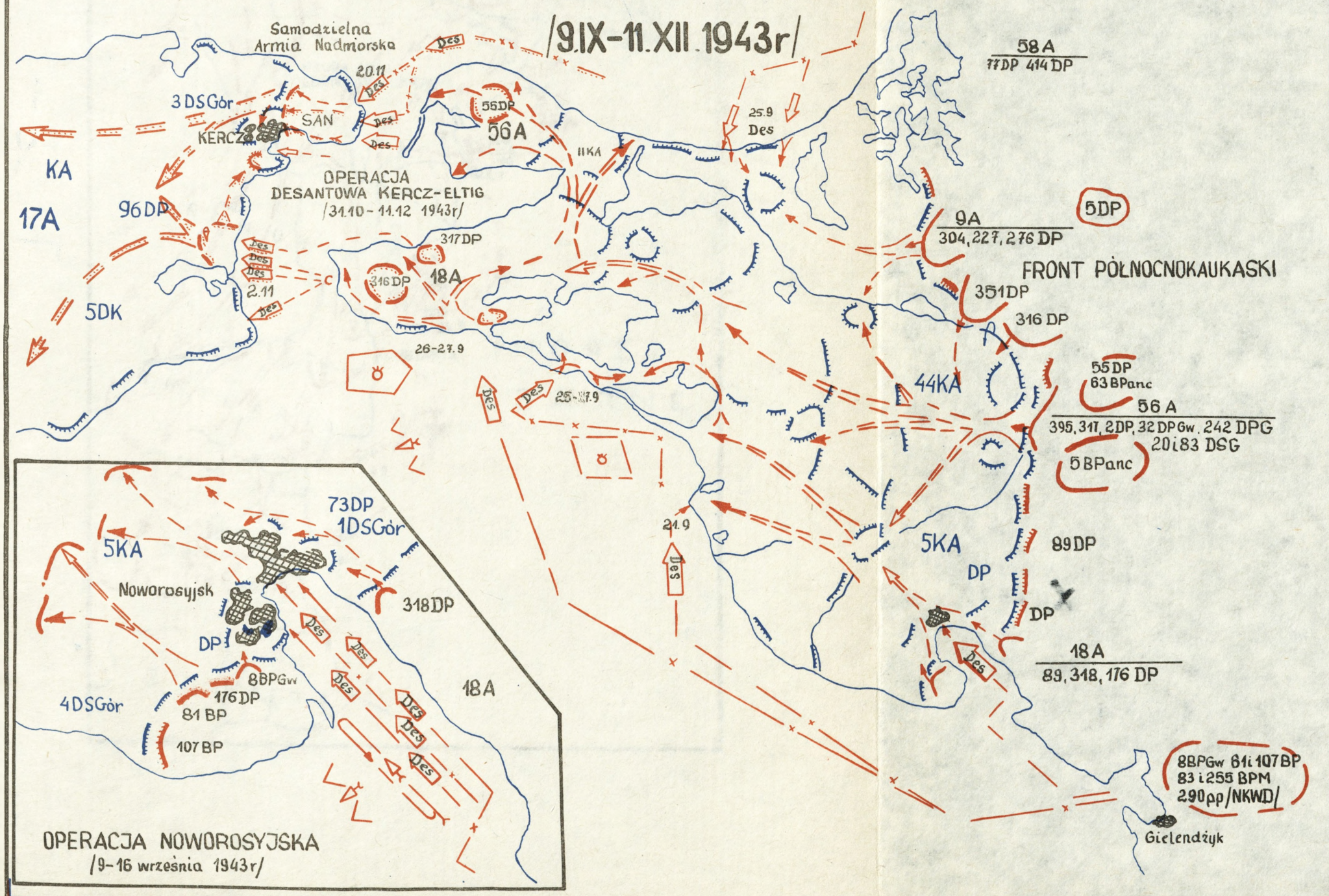
17. Plan walki o lądowanie desantu morskiego 19
18. Plan desantowania wojsk desantu powietrznego 20
- ✓ 19. Organizacja dowodzenia w powietrzno-morskiej operacji
desantowej 21
20. Ugrupowanie operacyjne sił desantu morskiego w rejonie
wyjściowym do powietrzno-morskiej operacji desantowej ... 22
21. Plan walki radioelektronicznej w morskiej /powietrzno-mor-
skiej/ operacji desantowej 23
22. Organizacja łączności przewodowej, radiolinowej i tro-
posferycznej w morskiej /powietrzno-morskiej/ operacji
desantowej 24
23. Organizacja łączności radiowej w morskiej /powietrzno-
morskiej/ operacji desantowej 25-28

KERCZENSKO-TEODOZYJSKA OPERACJA DESANTOWA W RAMACH OPERACJI OBRONNEJ FRONTU ZAKAUKASKIEGO [25XII - 21 I 1941/42r.]



OPERACJA ZACZEPNA FRONTU PÓŁNOCNOKAUKASKIEGO

/9.IX-11.XII.1943r/

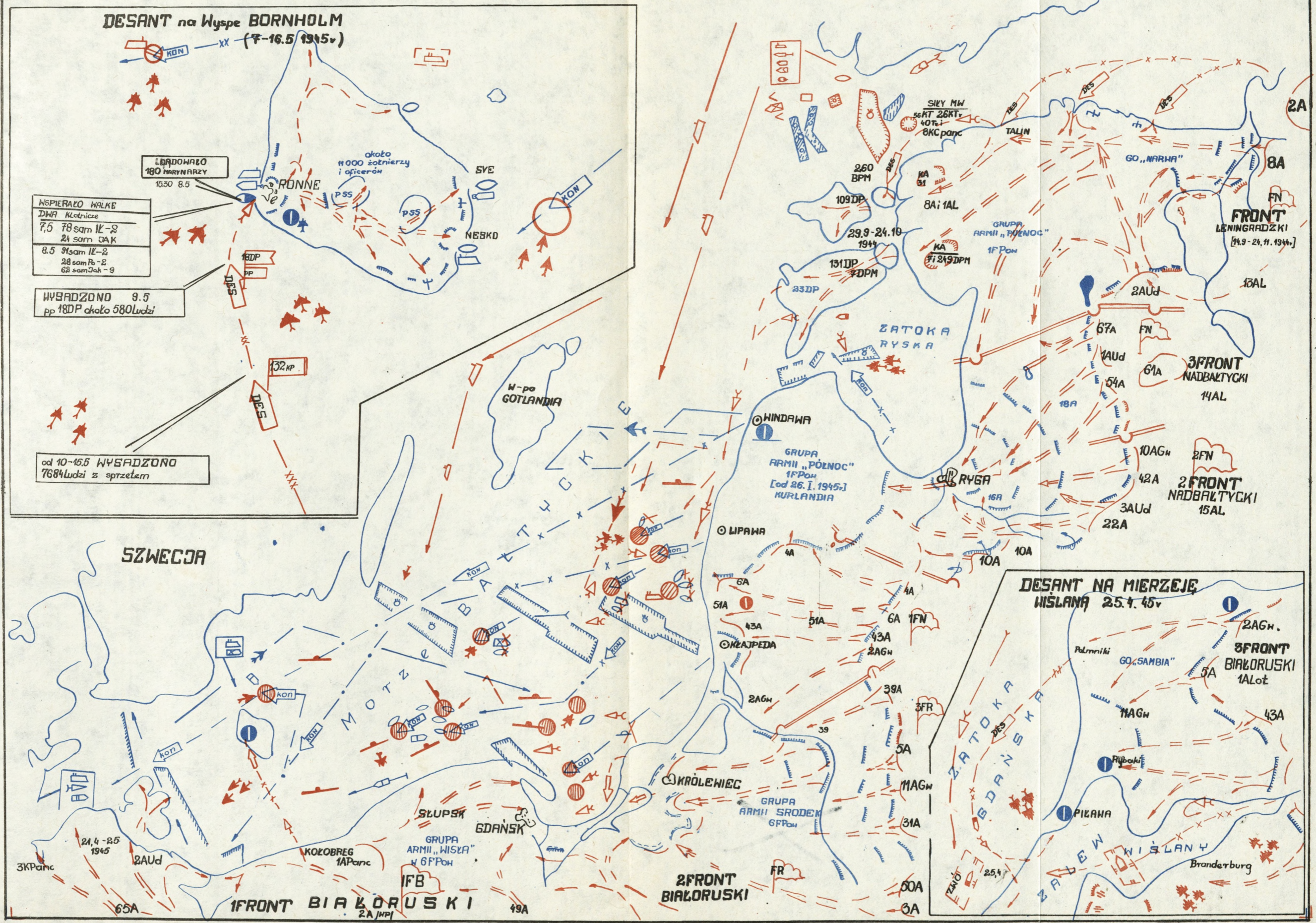




NADBAŁTYCKA OPERACJA ZACZEPNA FRONTU LENIN-GRADZKIEGO I 1.2i3 FRONTU NADBAŁTYCKIEGO /14.9 - 24.11.1944/



PRZEBIEG DZIAŁAŃ BOJOWYCH WOJSK FRONTÓW I SIŁ FLOTY BAŁTYCKIEJ NA KIERUNKACH NADMORSKICH /od 1944r - do 17.5. 1945r/



DESANT na Wyspę BORNHOLM (7-16.5.1945r)

LEADOWARZO 160 marynarzy 16.5.0 8.5

| |
|-------------------|
| INSPIERAKO WALKIE |
| DWA Klotnicze |
| 7.5 78 sam IK-2 |
| 24 sam IAK |
| 8.5 91 sam IK-2 |
| 28 sam Ie-2 |
| 62 sam Jak-9 |

WYSADZONO 9.5 pp 18DP około 580 ludzi

od 10-16.5 WYSADZONO 7684 ludzi z sprzętem

DESANT NA MIERZEJĘ WISLANĄ 25.4.45r

2AGW
3FRONT BIAŁORUSKI 1ALot
43A
MAGW
PIKAWA
Branderburg

2FRONT BIAŁORUSKI

1FRONT BIAŁORUSKI

FRONT LENINGRADZKI [21.9 - 24.11.1944r]

3FRONT NADBAŁTYCKI

2FRONT NADBAŁTYCKI

GRUPA ARMII „PÓŁNOC” 1FPow [od 26. I. 1945r.] KURLANDIA

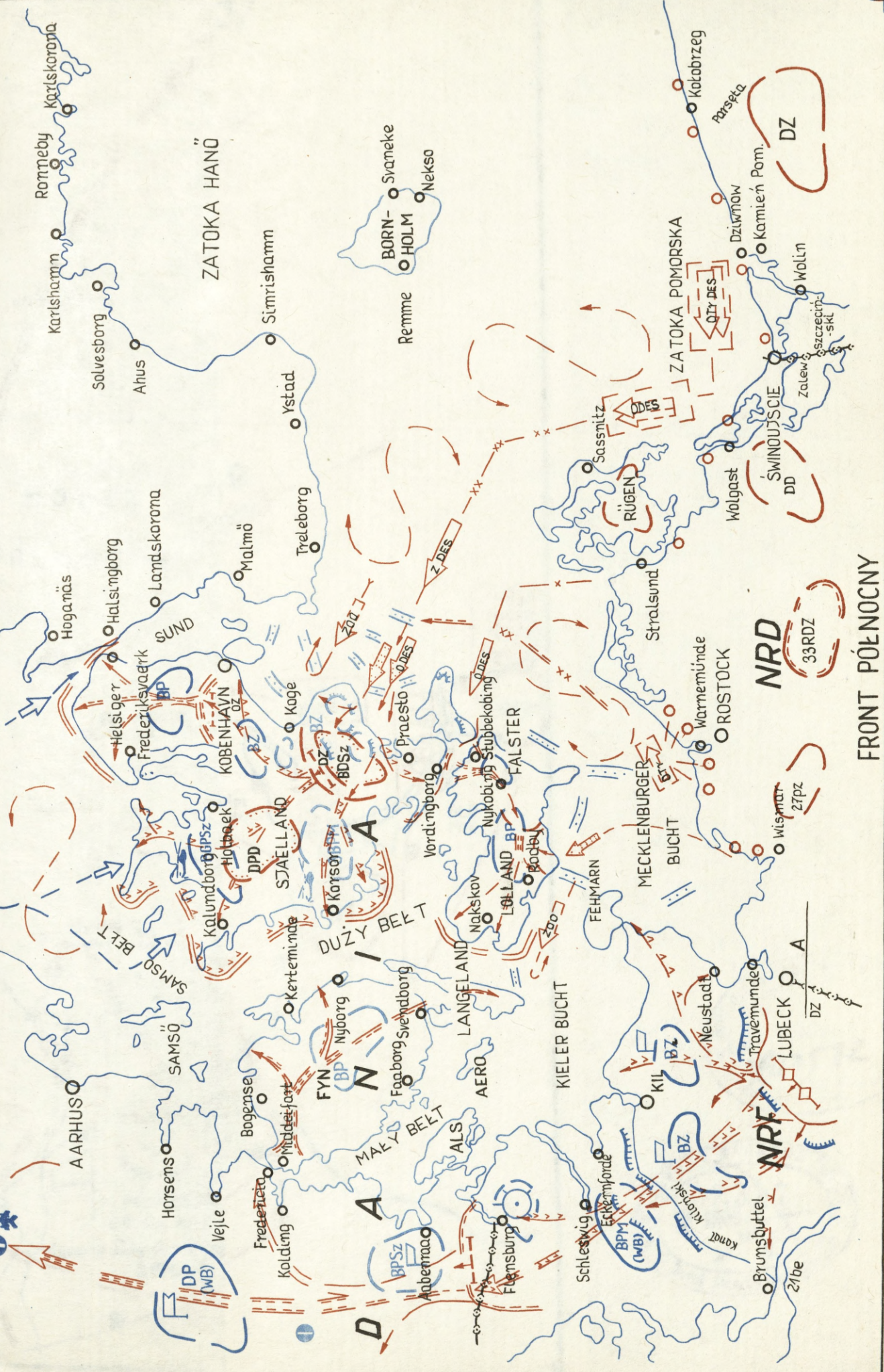
GRUPA ARMII „WISŁA” w 6FPow

GRUPA ARMII „PÓŁNOC” 1FPow

GRUPA ARMII „PÓŁNOC” 1FPow [od 26. I. 1945r.] KURLANDIA

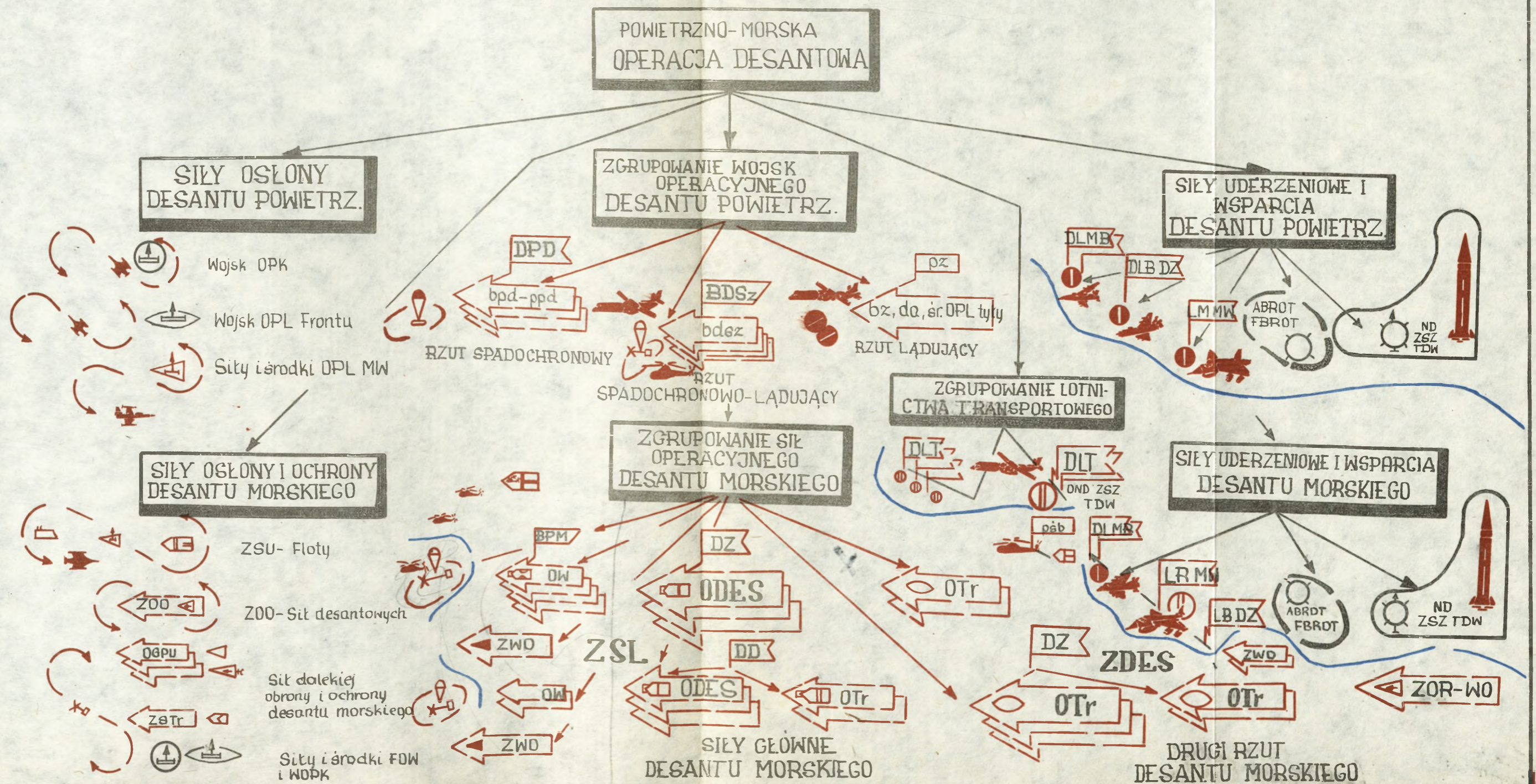
GRUPA ARMII „WISŁA” w 6FPow

CEL I ZADANIA WUJSK DESANTOWYCH POWIETRZNO-MORSKIEJ OPERACJI DESANTOWEJ NA ĆWICZENIU "pk" LATO-84"



FRONT PÓLNOČNY

STRUKTURA I SKŁAD SIŁ W POWIETRZNO-MORSKIEJ OPERACJI DESANTOWEJ /WARIANT/



ZASADY WYKORZYSTANIA WOJSK POWIETRZNO-DESANTOWYCH I DESANTOWO-SZTURMOWYCH ORAZ PIECHOTY MORSKIEJ W POWIETRZNO-MORSKIEJ OPERACJI DESANTOWEJ

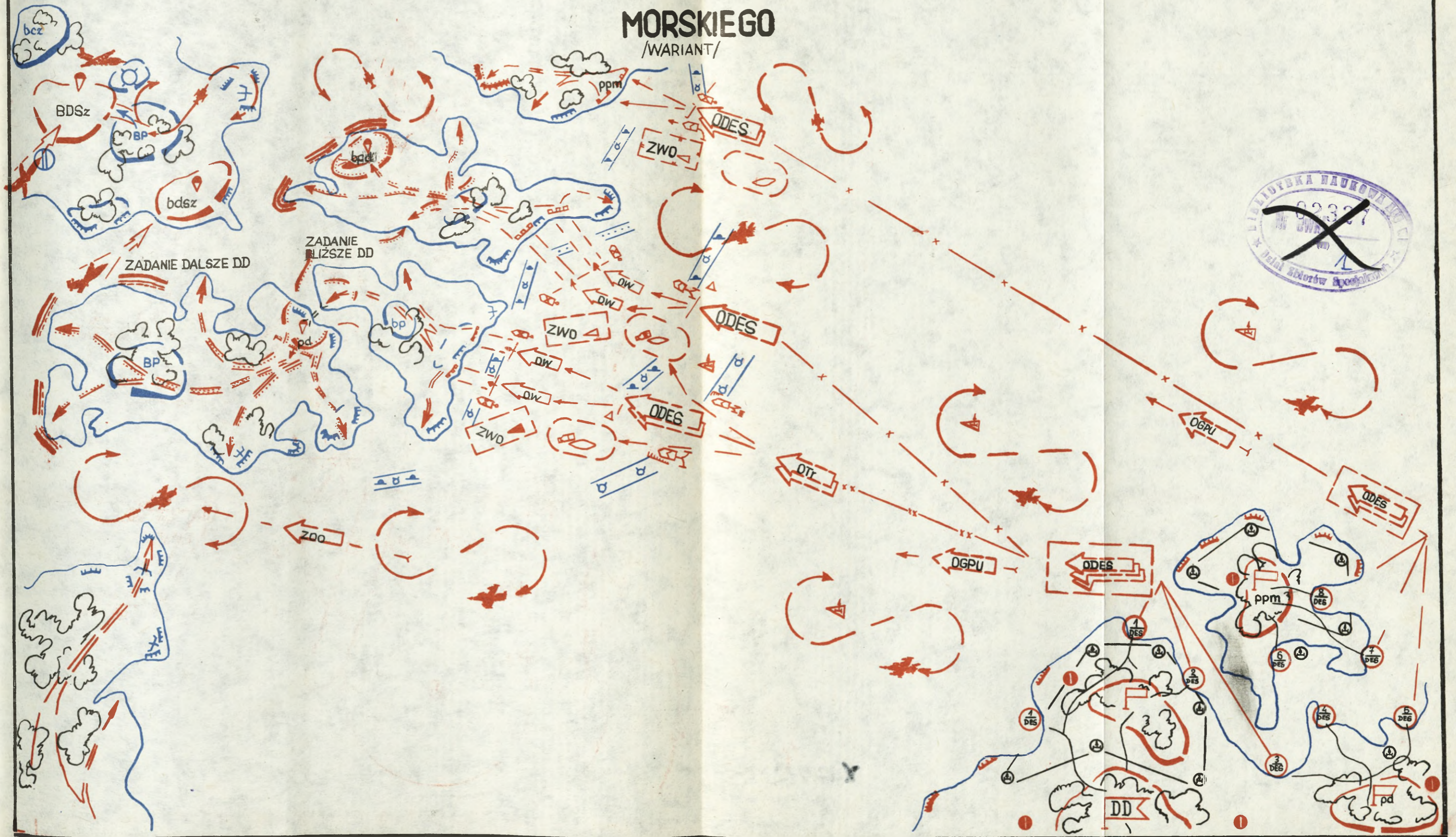
/WARIANT/



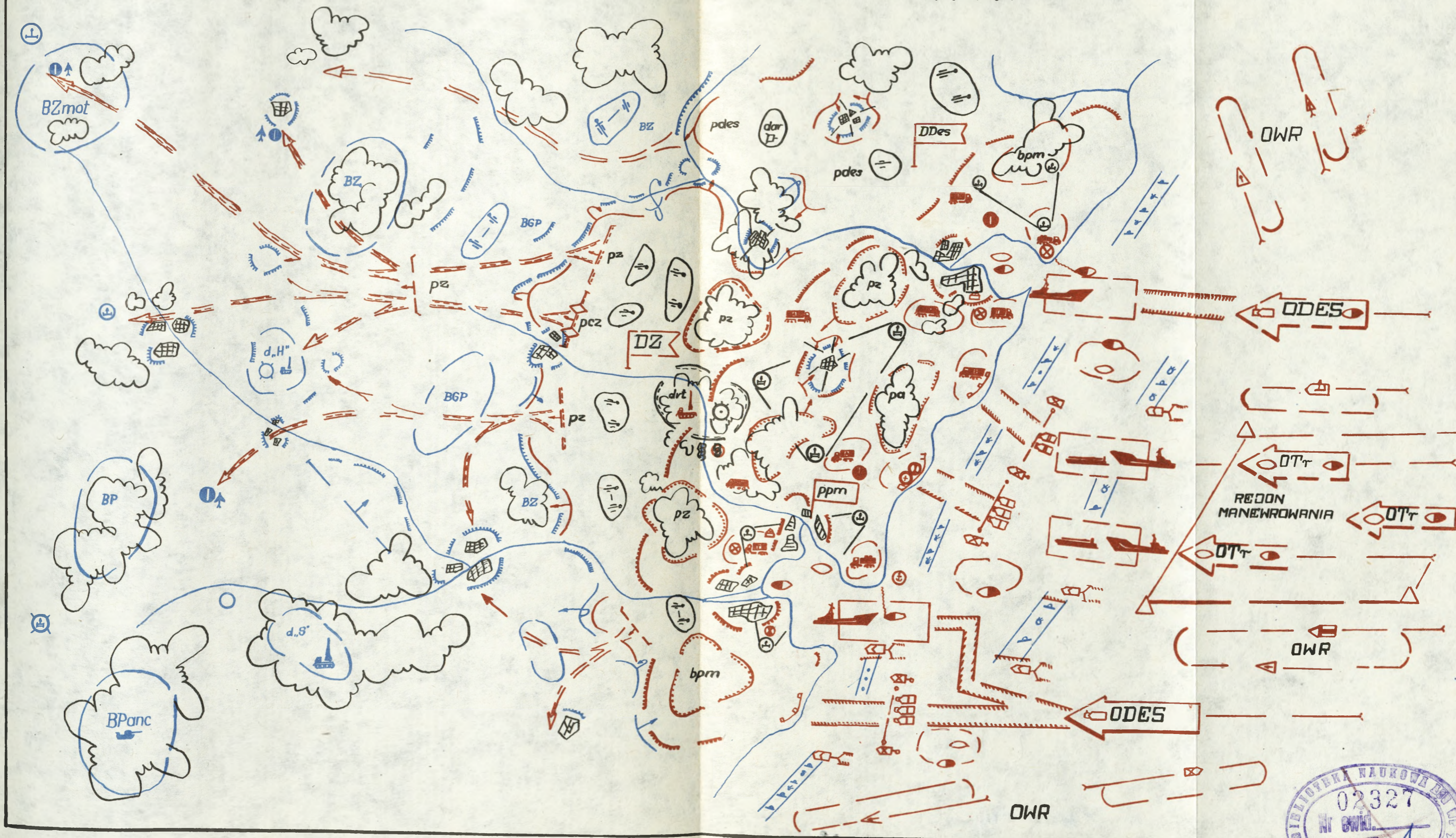
PLAN DZIAŁAŃ BOJOWYCH WOJSK DYWIZJI DESANTOWEJ W SKŁADZIE DESANTU

MORSKIEGO

/WARIANT/



PLAN DZIAŁAŃ BOJOWYCH DZ W SKŁADZIE DRUGIEGO RZUTU DESANTU MORSKIEGO

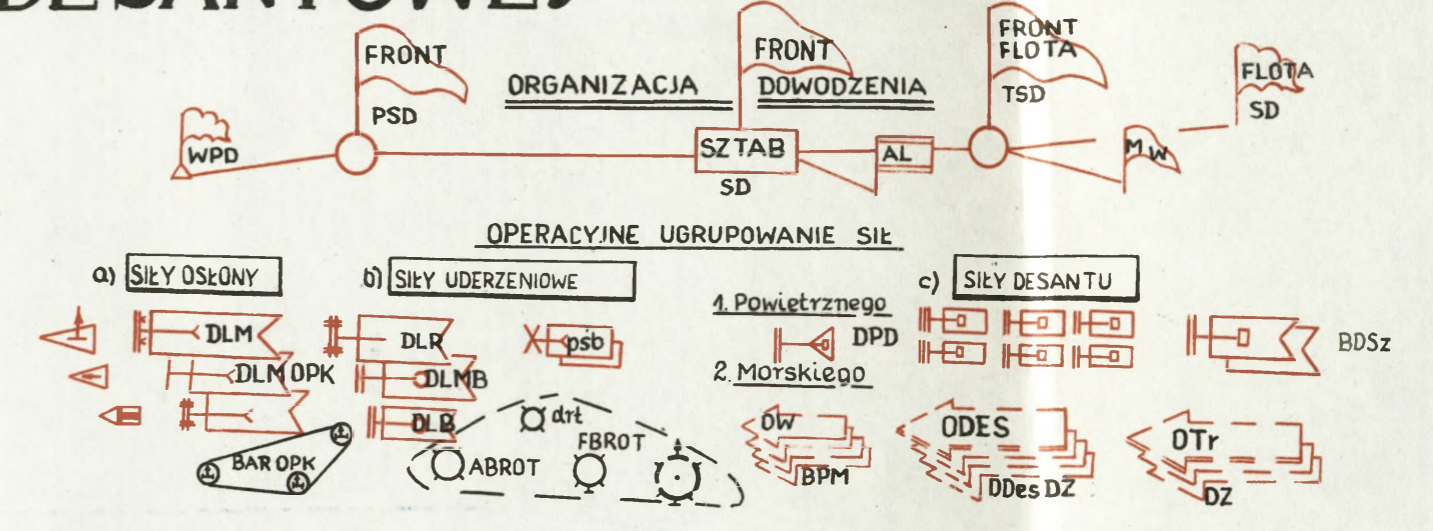
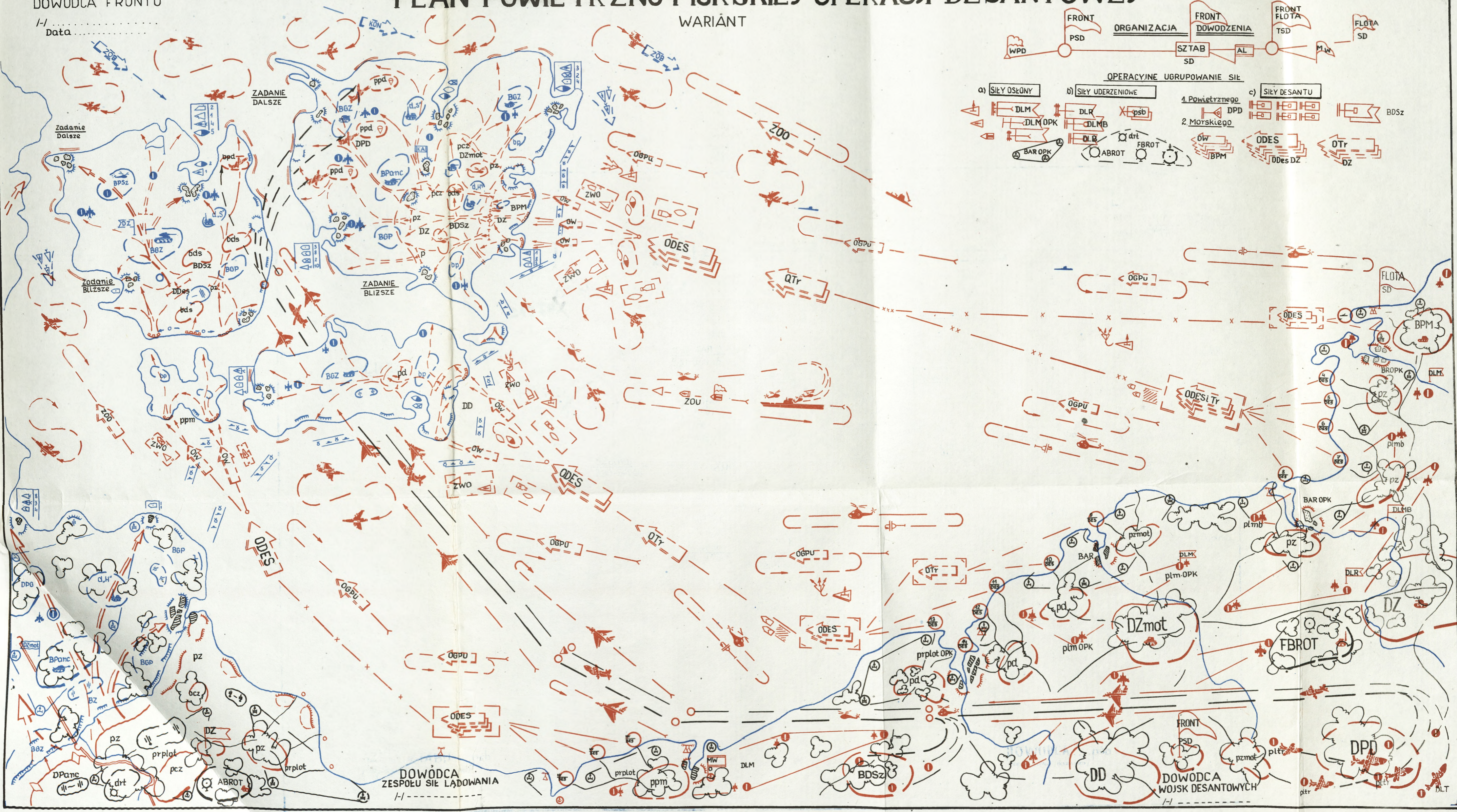


ZATWIERDZAM
DOWÓDCA FRONTU

/-/
Data

PLAN POWIETRZNO-MORSKIEJ OPERACJI DE SANTOWEJ

WARIANT



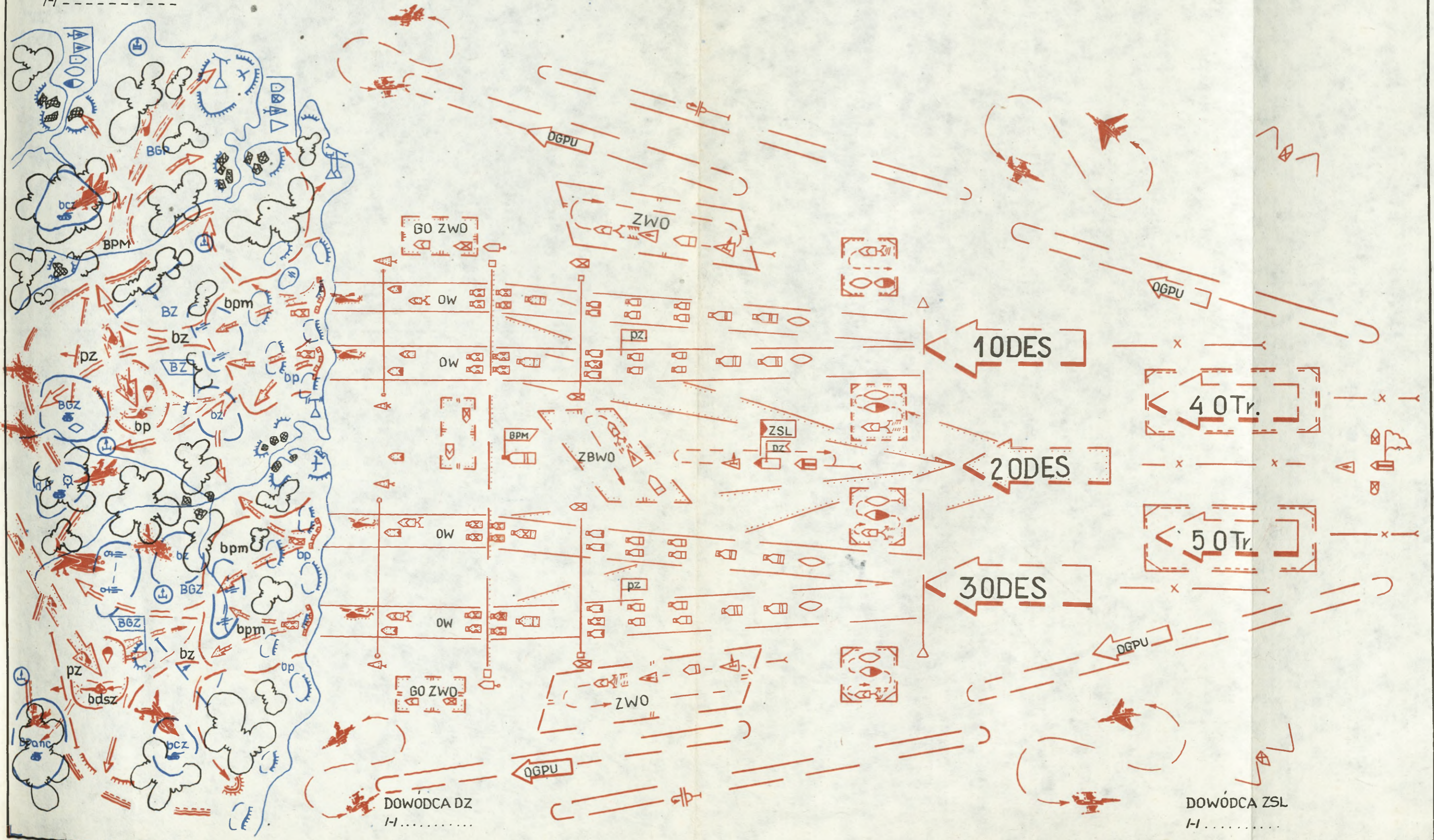
DOWÓDCA
ZESPOŁU SIŁ ŁADOWANIA

FRONT
PSD

DOWÓDCA
WOJSK DESANTOWYCH

ZATWIERDZAM
DOWÓDCA FRONTU PÓŁNOCNEGO
/-/

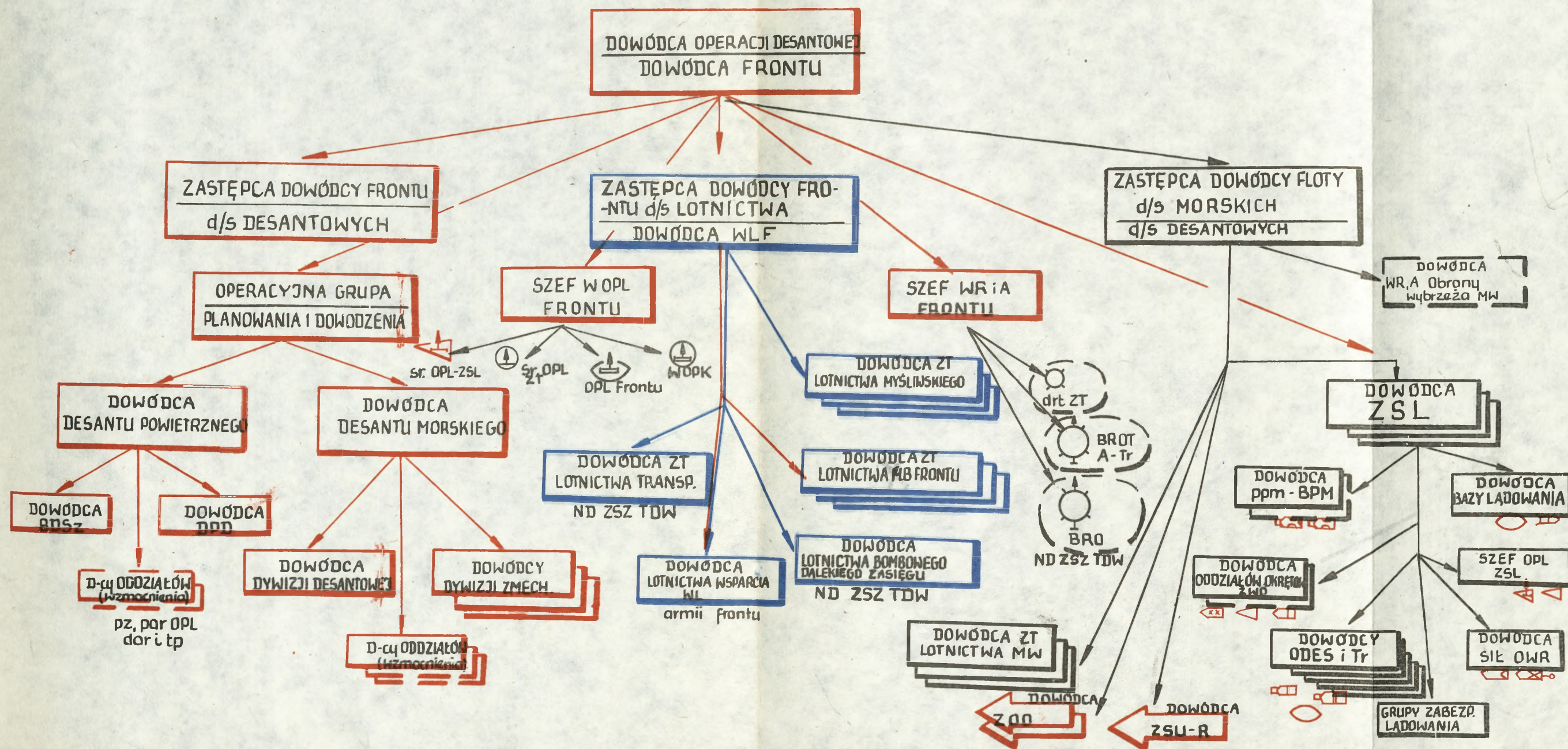
PLAN WALKI O LĄDOWANIE DESANTU MORSKIEGO



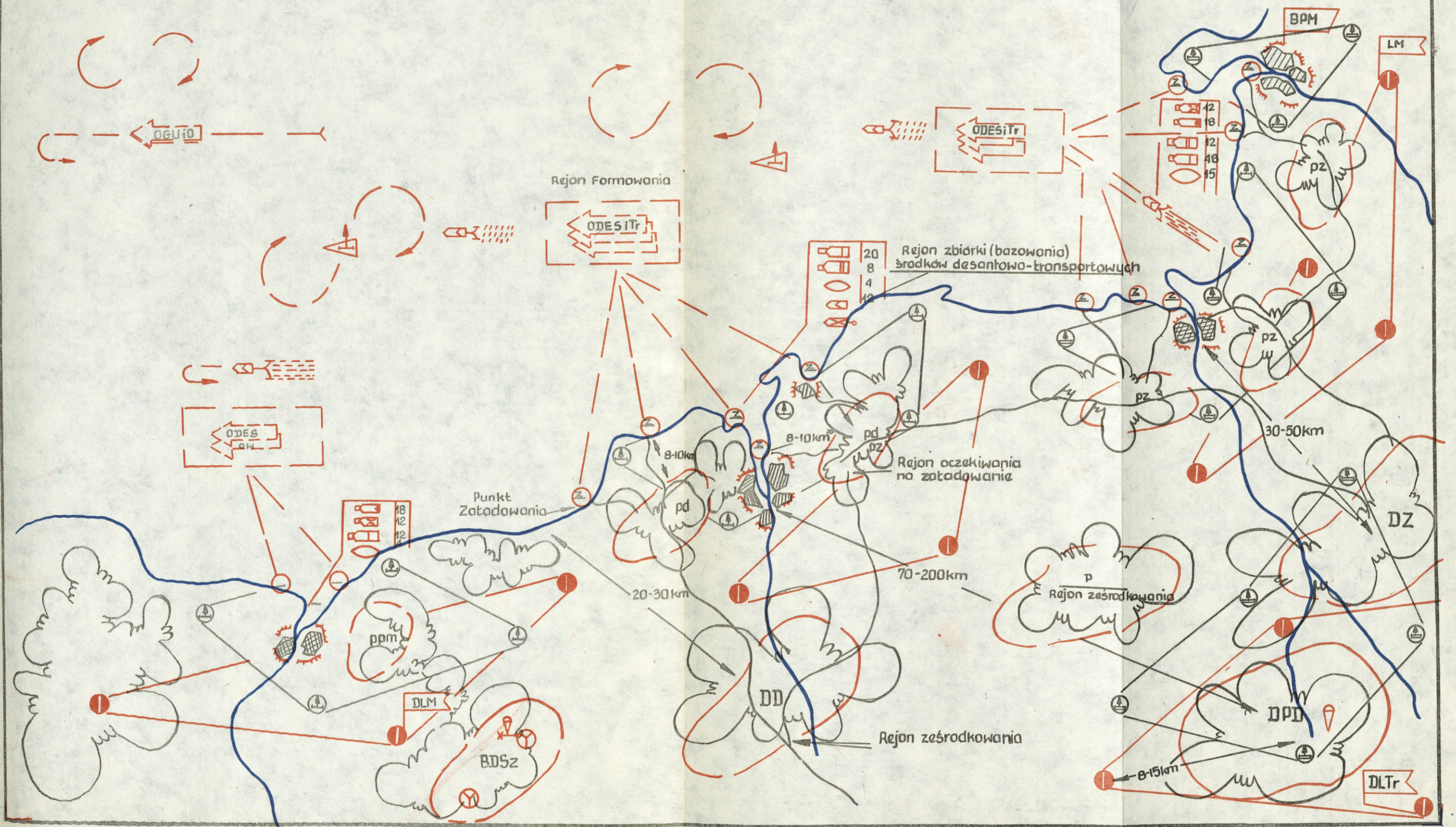
DOWÓDCA DZ
/-/

DOWÓDCA ZSL
/-/

ORGANIZACJA DOWODZENIA W POWIETRZNO-MORSKIEJ OPERACJI DESANTOWEJ



UGRUPOWANIE OPERACYJNE SIŁ DESANTU MORSKIEGO W REJONIE WYJŚCIOWYM DO POWIETRZNO-MORSKIEJ OPERACJI DESANTOWEJ

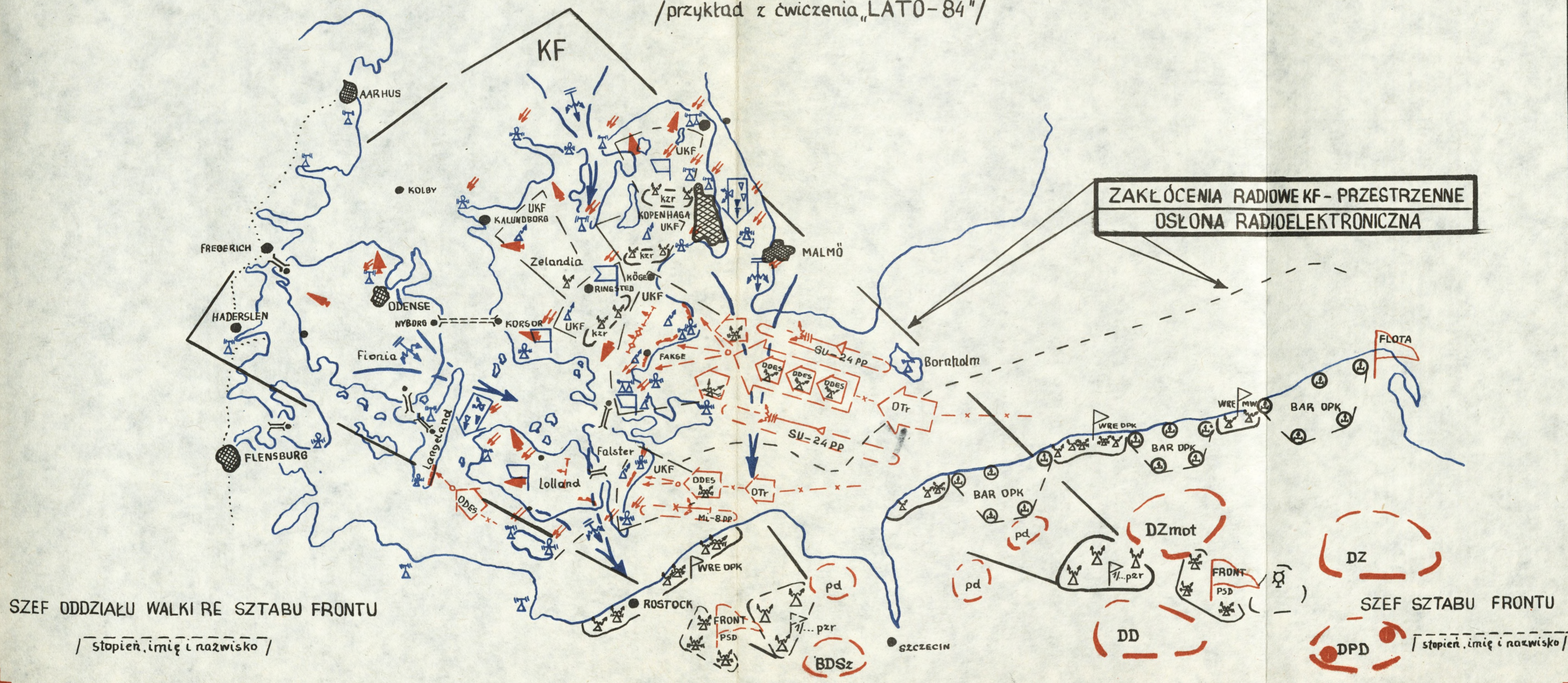


ZATWIERDZAM
DOWÓDCA FRONTU

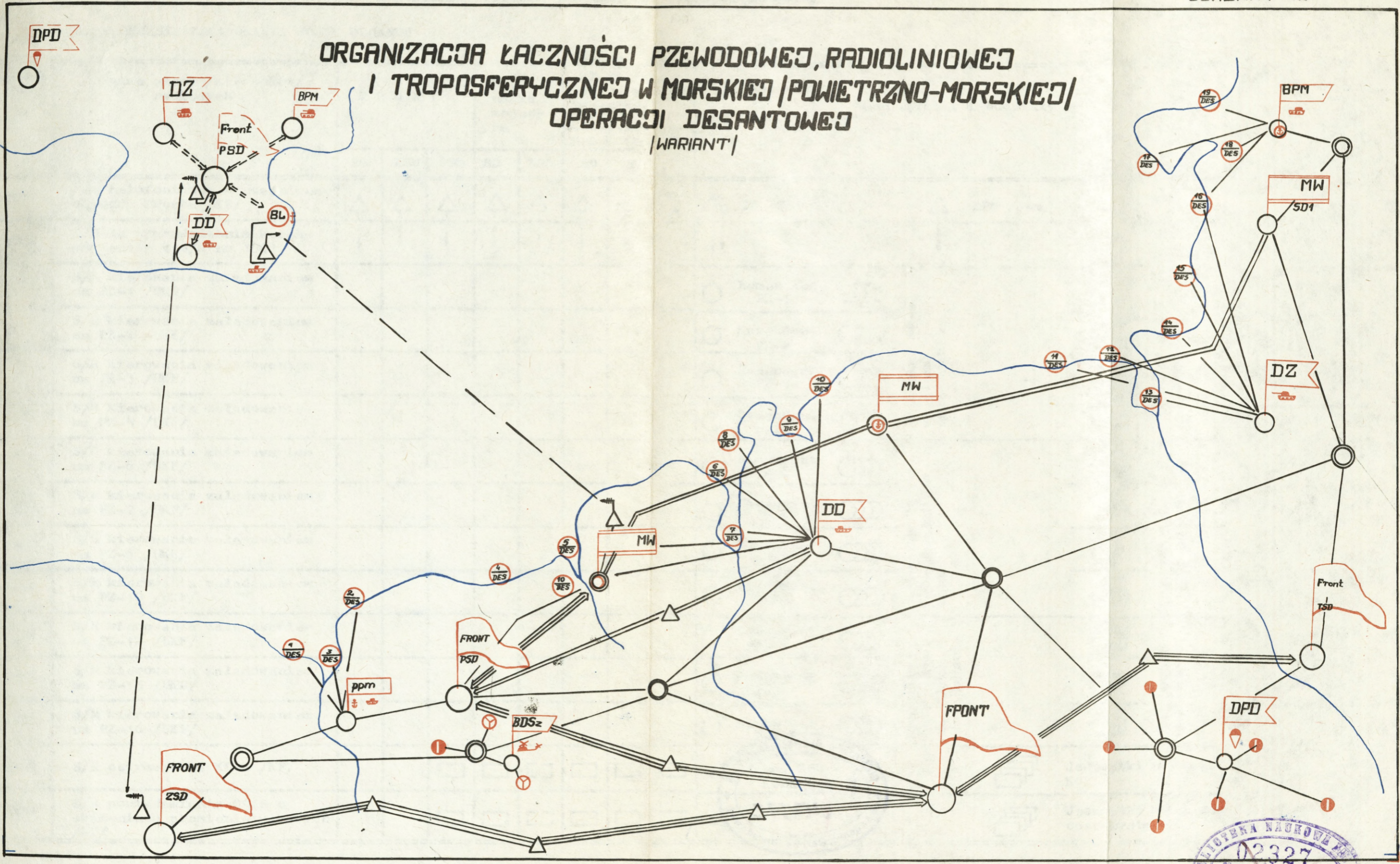
/stopień, imię i nazwisko/
/data/

PLAN WALKI RADIOELEKTRONICZNEJ W MORSKIEJ / POWIETRZNO- -MORSKIEJ / OPERACJI DESANTOWEJ

/przykład z ćwiczenia „LATO-84”/



ORGANIZACJA ŁACZNOŚCI PZEWODOWEJ, RADIOLINIOWEJ I TROPOSFERYCZNEJ W MORSKIEJ / POWIETRZNO-MORSKIEJ OPERACJI DESANTOWEJ | WARIANT |



ORGANIZACJA ŁĄCZNOŚCI RADIOWEJ
W MORSKIEJ /POWIETRZNO-MORSKIEJ/ OPERACJI DESANTOWEJ

A. W OKRESIE ZAŁADOWANIA WOJSK DESANTU

| Numery S/R i K/R | Nazwa sieci /kierunków/ radiowych | FRONT | | | Marynarka wojenna | | ZT desantu w rejonie załadowania | | | Inne związki i oddziały | | | | |
|---------------------------|---|-------|-----|-----|----------------------|-----|--|----|----|-------------------------|-----------------|---------|-----------|--------------------------------------|
| | | SD | ZSD | PSD | SD | ZSD | DPD | DD | DZ | | | | | |
| | | SD | ZSD | SD | ZSD | SD | SD | SD | | | | | | |
| 1001 | S/R telefoniczna - utajniona dowódcy frontu /KF/ | △ | △ | △ | △ | △ | △ | △ | △ | △ | SD, ZSD ZSL | △ | BPM /ppm/ | |
| 1002 | K/R do wyprowadzenia kores- pondentów z S/R nr 1001 | ▽ | ▽ | ▽ | ▽ | ▽ | ▽ | ▽ | ▽ | ▽ | | ▽ | | |
| 1120 | S/R kierowania załadowaniem na PZ-1 /UKF/ | | | | | | | | | ○ Komendant PZ-1 | ○○○○ | ○○○○ | ○○○○ | □ □ |
| 1121 | S/R kierowania załadowaniem na PZ-2 /UKF/ | | | | | | | | | ○ Komendant PZ-2 | ○○○○ | ○○○○ | ○○○○ | □ □ |
| 1122 | S/R kierowania załadowaniem na PZ-3 /UKF/ | | | | | | | | | ○ Komendant PZ-3 | ○○○○ | ○○○○ | ○○○○ | □ □ |
| 1123 | S/R kierowania załadowaniem na PZ-4 /UKF/ | | | | | | | | | ○ Komendant PZ-4 | ○○○○ | ○○○○ | ○○○○ | □ □ |
| 1125 | S/R kierowania załadowaniem na PZ-6 /UKF/ | | | | | | | | | ○ Komendant PZ-6 | ○○○○ | ○○○○ | ○○○○ | □ □ |
| 1126 | S/R kierowania załadowaniem na PZ-7 /UKF/ | | | | | | | | | ○ Komendant PZ-7 | ○○○○ | ○○○○ | ○○○○ | □ □ |
| 1127 | S/R kierowania załadowaniem na PZ-8 /UKF/ | | | | | | | | | ○ Komendant PZ-8 | ○○○○ | ○○○○ | ○○○○ | □ □ |
| 1128 | S/R kierowania załadowaniem na PZ-10 /UKF/ | | | | | | | | | ○ Komendant PZ-10 | ○○○○ | ○○○○ | ○○○○ | □ □ |
| 1130 | S/R kierowania załadowaniem na PZ-12 /UKF/ | | | | | | | | | ○ Komendant PZ-12 | ○○○○ | ○○○○ | ○○○○ | □ □ |
| 1132 | S/R kierowania załadowaniem na PZ-15 /UKF/ | | | | | | | | | ○ Komendant PZ-15 | ○○○○ | ○○○○ | ○○○○ | □ □ |
| 1133 | S/R kierowania załadowaniem na PZ-16 /UKF/ | | | | | | | | | ○ Komendant PZ-16 | ○○○○ | ○○○○ | ○○○○ | □ □ |
| 5231 | S/R ostrzegania KOPK /KF/ | | | □ | □ | □ | □ | □ | □ | △ | SD, ZSD KOPK | □ □ □ □ | | Jednostki w strefie osłony KOPK |
| 1092 | S/R powiadamiania COAS o skażeniach promieniotwórczych /KF/ | | | □ | □ | □ | □ | □ | □ | △ | COAS | □ □ □ □ | | Jednostki OW i wojsk operacyjnych |

| Nr S/R i K/R | Nazwa sieci /kierunków/ radiowych | Zespół sił lądowania | | | | | | | | | | | | | | | | | | | | Inne związki i oddziały | | | |
|-----------------------|--|----------------------|-----|-----------|-----|-------------------|---|---|---|---|-------------------|---------------|-----------|-----|-----------------|-------------|------------------------|-----|--------------|------------------|-----|-------------------------|--|--|------------------|
| | | Marynarka wojenna | | Sztab ZSL | | Zespoły desantowe | | | | | Pozostałe zespoły | | | | | | | | | | | | | | |
| | | SD | ZSD | SD | ZSD | 1 | 2 | 3 | 4 | 5 | Des pozor. | Des śmigł. | SD des | ZWO | Sily trałowe | Sily ZOP | D-ca bazy lądow. | OWR | Zespół OW | Zespół ratow. | ZMT | | | | |
| 717 | S/R dowodzenia dowódcy 2 ODes. /KF i UKF/ | | | | | | | | | | | | | | | | | | | | | | | | |
| 718 | S/R dowodzenia dowódcy 3 ODes. /KF i UKF/ | | | | | | | | | | | | | | | | | | | | | | | | |
| 719 | S/R dowodzenia dowódcy 4 ODes. /KF i UKF/ | | | | | | | | | | | | | | | | | | | | | | | | |
| 720 | S/R dowodzenia dowódcy 5 ODes. /KF i UKF/ | | | | | | | | | | | | | | | | | | | | | | | | |
| 721 | S/R dowodzenia dowódcy desantu pozornego /KF i UKF/ | | | | | | | | | | | | | | | | | | | | | | | | |
| 722 | S/R dowodzenia dowódcy ZWO /KF i UKF/ | | | | | | | | | | | | | | | | | | | | | | | | |
| 723 | S/R dowódcy sił trałowych /KF i UKF/ | | | | | | | | | | | | | | | | | | | | | | | | |
| 724 | S/R dowodzenia dowódcy sił ZOP /KF i UKF/ | | | | | | | | | | | | | | | | | | | | | | | | |
| 725 | S/R dowodzenia dowódcy bazy lądowania /KF i UKF/ | | | | | | | | | | | | | | | | | | | | | | | | |
| 726 | S/R dowodzenia dowódcy OWR /KF i UKF/ | | | | | | | | | | | | | | | | | | | | | | | | Jednostki OWR |
| 727 | S/R dowodzenia dowódcy OH /KF i UKF/ | | | | | | | | | | | | | | | | | | | | | | | | |
| 728 | S/R ratownicza /KF i UKF/ | | | | | | | | | | | | | | | | | | | | | | | | |
| 729 | S/R punktów kierowania ogniem ZWO /UKF/ | | | | | | | | | | | | | | | | | | | | | PKOA | | | |
| 736 | S/R zabezpieczenia materiałowo- technicznego /KF i UKF/ | | | | | | | | | | | | | | | | | | | | | | | | |
| 740 | S/R wywołania POWTIL /UKF/ | | | | | | | | | | | | | | | | | | | | | POWTIL | | | |
| 760 | S/R dezinformacji Marynarki Wojennej /KF/ | | | | | | | | | | | | | | | | | | | | | RWL | | | RCN |
| 761 | S/R pozoracyjna Marynarki Wojennej /KF i UKF/ | | | | | | | | | | | | | | | | | | | | | RWL | | | RCN |

C. W OKRESIE LĄDOWANIA DESANTU I PROWADZENIA WALKI NA LĄDZIE

| Nr S/R i K/R | Nazwa sieci /kierunków/ radiowych | FRONT | | | | | Marynarka Wojenna | | | Związki taktyczne desantu | | | | | Inne związki i oddziały oraz elementy dowodzenia | |
|-----------------------|--|-------|-----|-----|-----------------|---------------|-------------------|-----|-----|---------------------------|----------------|-----------------|----|----|---|------------------------|
| | | SD | ZSD | TSD | PSD | | SD | ZSD | ZSL | DPD | | | DD | DZ | | |
| | | | | | Rejon wyjść. | Rejon ląd. | | | | D-ca | Szef sztabu | Rzut transp. | | | | SD |
| 1001 | S/R telefoniczna - utajniona dowódcy frontu /KF/ | △ | △ | | | △ | △ | △ | △ | ○ | ○ | △ | △ | △ | △ | BPM /ppm/ |
| 1002 | K/R do wyprowadzenia kores- pond. z S/R nr 1001 | ↓ | ↓ | | | ↓ | ↓ | ↓ | ↓ | | | ↓ | ↓ | ↓ | ↓ | |
| 1003 | K/R do wyprowadzenia kores- pond. z S/R | | | | | | | | | | | | | | | |
| 1019 | S/R telefoniczna - utajniona dowodzenia ZT desantu /UKF/ | | | | | △ | | | | | | △ | △ | △ | △ | BPM /ppm/ |
| 1020 | K/R do wyprowadzenia kores- pondentów z S/R nr 1019 | | | | | ↓ | | | | | | ↓ | ↓ | ↓ | ↓ | |
| 1015 | S/R punktów dowodzenia frontu /KF/ | △ | △ | △ | △ | △ | | | | | | | | | △ | Pozorne SD frontu |
| 1016 | K/R do wyprowadzenia kores- pondentów z S/R nr 1015 | ↓ | ↓ | ↓ | ↓ | ↓ | | | | | | | | | ↓ | |
| 1017 | K/R do wyprowadzenia kores- pondentów z S/R nr 1015 - dla PSD frontu | ↓ | ↓ | | ↓ | ↓ | | | | | | | | | | |
| 1040 | S/R dowódcy WRiArt. frontu /KF/ | △ | △ | | | △ | | | | | | | | | | △△△ Dowódcy WRiA armii |
| 1081 | S/R tyłów frontu - dla PSD i ZT desantu /KF/ | | | △ | | △ | | | | | | △ | △ | △ | △ | BPM /ppm/ |
| 1082 | K/R do wyprowadzenia kores- pondentów z S/R nr 1081 | | | ↓ | | ↓ | | | | | | ↓ | ↓ | ↓ | ↓ | |
| 1083 | K/R do wyprowadzenia kores- pondentów z S/R nr 1081 - dla PSD frontu | | | ↓ | | ↓ | | | | | | ↓ | ↓ | ↓ | ↓ | |



D. ŁĄCZNOŚĆ DOWODZENIA NAZIEMNEGO
WOJSK LOTNICZYCH FRONTU W MORSKIEJ OPERACJI DESANTOWEJ

| Nr S/R i K/R | Nazwa sieci /kierunków/ radiowych | PSD Frontu | | | WLF | Lotnictwo myśliw- skie | Lotnictwo myśliwsko-bombowe | | | | | KOPK | PISD | GDB | | | Inne związki, oddziały oraz elementy dowo- dzenia | | | | |
|-----------------------|--|------------|--|--|-----|------------------------------|--------------------------------|-----------|-----|-----|------|------|------|-----|------|-----|---|-----------------|-----------|----------|----------|
| | | GO WLF | Szef OPL de- santu Przedstaw. LM | | | | SD ZSD | CDB LM | DLM | CDB | DLMB | | | CDB | DLMB | KPN | | GPN WPN | SD DPD | SD DD | SD DZ |
| | | | Rejon ładowa- wania | SD i napr. LM na okręt. | | | | | | | | | | | | | | | | | |
| 2310 | K/R telefoniczny-utajniowy dowodzenia grupy operacyjnej WLF /KF/ | △ | | | △ | | | | | | | | | | | | | | | | |
| 2311 | S/R telefoniczna - utajniona dowodzenia GDB i PNWC /KF/ | △ | | △ | | | | | | | | | | △ | △ | △ | | | | | |
| 2312 | S/R telefoniczna - utajniona dowodzenia DLMB /KF/ | ↑ | | | △ | △ | | | | | | | | | | | | △ p1m | | | |
| 2313 | S/R telefoniczna - utajniona dowodzenia DLMB /KF/ | △ | | | | | △ | △ | | | | | | | | | | △ p1msz p1mb | | | |
| 2314 | K/R telefoniczny-utajniowy do wyprow. korespondentów z S/R nr 2313 | ↓ | | | | | | | | | | | | | | | | | | | |
| 2315 | S/R telefoniczna-utajniona dowodzenia DLMB /KF/ | ↓ | | | | | | | △ | △ | | | | | | | | △ p1msz p1mb | | | |
| 2316 | K/R telefoniczny-utajniowy do wyprow. korespondentów z S/R nr 2315 | ↓ | | | | | | | | | | | | | | | | | | | |
| 2317 | S/R telefoniczna-utajniona współdziałania SD LM /KF/ | | △ | | △ | | | | | | | △ | | | | | | | | | |

E. ŁĄCZNOŚĆ DOWODZENIA POWIETRZNEGO WOJSK LOTNICZYCH FRONTU
W MORSKIEJ OPERACJI DESANTOWEJ

| NR S/R 1 K/R | Nazwa sieci /kierunków/ radiowych | PSD Frontu | | | WLF | Lotnictwo myśliw- skie | | Lotnictwo myśliwsko-bombowe | | | | KOPK | PiSD | GDB | | | Inne, związki i oddziały oraz elementy dowodzenia | | |
|-----------------------|--|--------------------------|--|------|-----|------------------------------|-----|--------------------------------|------|-----|------|------|------|-----|------------|-----------|---|------------------------------|----------|
| | | GO WLF | Szef OPL de- santu Przedstaw. LM | PNWC | | CDB LM | DLM | CDB | DLMB | CDB | DLMB | | | KPN | GPN WPN | SD DPD | | SD DD | SD DZ |
| | | Rejon lądow- wania | SD i napr. LM na okręt. | | | | | | | | | | | | | | | | |
| 2 | S/R dowodzenia i naprowa- dzania pułków lotniczych /UKF/ | | | | | | | | | | | | | | | | | SD pułków lotniczych | |
| 3 | S/R współdziałania i na- prowadzania LMB z PNWC i GDB /UKF/ | | | | | | | | | | | | | | | | | GDB BPM /ppm/ OWNL | |
| 6,7 | S/R dowodzenia i napro- wadzania pułków lotni- czych /UKF/ | | | | | | | | | | | | | | | | | PPN, SD pułków lotniczych | |
| 8,9 | S/R naprowadzania LM z PiSD KOPK /UKF/ | | | | | | | | | | | | | | | | | | |
| 10, 11 | S/R dowodzenia i napro- wadzania pułków lotni- czych /rezerwowa/ | | | | | | | | | | | | | | | | | SD pułków lotniczych | |
| 12 | S/R naprowadzania z KPN KOPK SD OPL i OPD,N szefa OPL desantu /UKF/ | | | | | | | | | | | | | | | | | | |
| 13, 14 | S/R współdziałania lot- nictwa rezerwowa /UKF/ | | | | | | | | | | | | | | | | | | |
| 15 | S/R naprowadzania LM, LMB, LR z CDB i PNWC /UKF/ | | | | | | | | | | | | | | | | | | |
| 16, 17 | S/R taktycznego i takt.- operacyjnego rozpozna- nia lotniczego /UKF/ | | | | | | | | | | | | | | | | | plrt | |
| 18 | S/R retransmisji powie- trznej /UKF/ | | | | | | | | | | | | | | | | | | |
| 154- 156 | S/R dowodzenia powietrz- nego /KF/ | | | | | | | | | | | | | | | | | plt, pśb, pśt, pś WRE | |

Wydrukowano w 200 egz. Druk. JD, dnia 2.6.1986
Egz. nr 1-200-Bibl. Nauk. DZS Druk. ASG WP nr 0131/0635/RW
Wyc. plk Kisiel Kor. E.A.



