

R

G

B

WH

GR

BL

Grey Scale #13

C

M

Y

K

DANES-PICTA.COM

A

1

2

3

4

5

6

M

8

9

10

11

12

13

14

15

B

17

18

19



AKADEMIA SZTABU GENERALNEGO

IM. GENERAŁA BRONI
KAROLA ŚWIERCZEWSKIEGO

JAWNE
SŁUŻBOWEGO



Egz. Nr. 1

2/11

ASG WP wewn. 3718/82



ORGANIZACJA KOMPLEKSOWEGO
PORAŻENIA OGNIOWEGO
NIEPRZYJACIELA W OPERACJI
FRONTOWEJ (ARMIJNEJ)

Załączniki do opracowania teoretycznego



47458

WARSZAWA 1982

8) Lot. nr. 0776





AKADEMIA SZTABU GENERALNEGO

IM. GENERAŁA BRONI
KAROLA ŚWIERCZEWSKIEGO

JAWNE
SŁUŻBOWEGO

Egz. Nr.....1

2/11

ASG WP wewn. 3718/82



ORGANIZACJA KOMPLEKSOWEGO
PORAŻENIA OGNIOWEGO
NIEPRZYJACIELA W OPERACJI
FRONTOWEJ (ARMIJNEJ)

Załączniki do opracowania teoretycznego



~~47458~~

WARSZAWA 1982

8/Let. nr. 0476

WYDZIAŁ WOJSK LĄDOWYCH

PRZEKLASYFIKOWANO

Protokół Nr 54305

ASG WP wewn. 3718/82

~~SECRET~~
~~TAJNE~~ **JAWNE**

~~TAJNE~~

Egz. nr ... 1

PRZEKLASYFIKOWANO

Protokół Nr 12657

ORGANIZACJA KOMPLEKSOWEGO PORAŻENIA OGNIOWEGO NIEPRZYJACIELA W OPERACJI FRONTOWEJ /ARMIJNEJ/

Załączniki do opracowania teoretycznego



WAWNE

DEPT. OF THE INTERIOR

LAND OFFICE

CLASSIFICATION

SECTION 16



WYKAZ ZAŁĄCZNIKÓW

	Str.
Nr 1 - Normy zużycia amunicji w jednolitych jednostkach obliczeniowych oraz potrzeby w środkach ogniowych do rażenia poszczególnych rodzajów celów /obiektów/	4
Nr 2 - Współczynniki przeliczeniowe według możliwości środków ogniowych i pocisków w odniesieniu do dział kalibru 152 mm	8
Nr 3 - Plan kompleksowego porażenia ogniowego nieprzyjaciela w operacji zaczepnej Frontu Północnego	8
..... wklejka 1 po str.	8
Nr 4 - Plan kompleksowego porażenia ogniowego nieprzyjaciela w operacji zaczepnej 5 A	8
..... wklejka 2 po str.	8
Nr 5 - Plan kompleksowego porażenia ogniowego nieprzyjaciela na wejście do bitwy zgrupowania uderzeniowego Frontu Północnego	8
..... wklejka 3 po str.	8
Nr 6 - Plan kompleksowego porażenia ogniowego nieprzyjaciela na wprowadzenie do bitwy OGM Frontu Północnego	8
..... wklejka 4 po str.	8
Nr 7 - Plan kompleksowego porażenia ogniowego nieprzyjaciela w czasie odparcia przeciwuderzenia wklejka 5 po str.	8
Nr 8 - Plan kompleksowego porażenia ogniowego nieprzyjaciela na wejście do walki 8 DZ	8
..... wklejka 6 po str.	8
Nr 9 - Plan kompleksowego porażenia ogniowego nieprzyjaciela w obronie 5 DZ	8
..... wklejka 7 po str.	8
Nr 10 - Plan kompleksowego porażenia ogniowego nieprzyjaciela na przeciwuderzenie 5 A	8
..... wklejka 8 po str.	8
Nr 11 - Legenda do planu kompleksowego porażenia ogniowego nieprzyjaciela	9
Nr 12 - Możliwości rozpoznania na rzecz zabezpieczenia kompleksowego wsparcia ogniowego wojsk	15
Nr 13 - Ugrupowanie i możliwości rozpoznania ogólnowojskowego	16
Nr 14 - Możliwości środków rozpoznania artyleryjskiego armii	17
Nr 15 - Zintegrowany model organizacyjno-funkcjonalny systemu kierowania rozpoznaniem i obiegu informacji na szczeblu armii	18
Nr 16 - Zintegrowany model organizacyjno-funkcjonalny systemu kierowania rozpoznaniem i obiegu informacji na szczeblu frontu	19
Nr 17 - Model organizacyjno-funkcjonalny systemu kierowania rozpoznaniem powietrznym wojsk lotniczych frontu i obiegu informacji z rozpoznania powietrznego	20

NORMY ZUŻYCIA AMUNICJI W JEDNOLITYCH JEDNOSTKACH OBLICZENIOWYCH
ORAZ POTRZEBY W ŚRODKACH OGNIOWYCH DO RAŻENIA POSZCZEGÓLNYCH
RODZAJÓW CELÓW / OBIEKTÓW /^x

Rodzaj celu / obiektu/	Sto- pień pora- żeń- nia	Potrzeby w jedno- litych przelicz. jedn. na jeden cel		Potrzeby poszczególnych rodzajów środków ognio- wych na jeden cel		Samo- lotów
		Amunicji /w szt./	Środków ogniow. /w szt./	Rakiet OT	T	
1	2	3	4	5	6	8
Samoloty nosiciele bro- ni jądrowej	zniszcz.	4400	36	-	-	12
Pluton "P" "CRUISE"	zniszcz.	1500	12	10	-	2
Pluton "L"	zniszcz.	500	12	10	-	2
Wyrzutnia raketowa	zniszcz.	240	12	-	-	2
Bateria / pluton/ 203,2 mm HS	zniszcz.	620	18	-	-	2
	obezwład.	220	12	-	-	2
Bateria / pluton/ 155 mm HS	zniszcz.	1730	36	-	-	2
	obezwł.	600	12	-	-	2
Składy amunicji ją- drowej / polowej i sta- cjonarnej	zniszcz.	4400	24	-	-	8
Bateria / pluton/ 175 mm AS	obezwł.	220	12	-	-	2
Bateria ukrytych dział ciągniętych	obezwł.	240	9	-	-	2

1	2	3	4	5	6	7	8
Bateria odkrytych dział ciągowych	zniszcz. obezwł.	200 100	9 6	- -	- -	9 6	2 2
Bateria artylerii rakieto- wej - odkryta	zniszcz. obezwł.	330 100	12 6	- -	- -	12 6	2 2
Bateria artylerii rakieto- wej - ukryta	obezwł.	800	18	-	-	18	2
Bateria ukrytych moździerzy ciągnionych /przenośnych/	obezwł.	460	12	-	-	12	-
Bateria odkrytych moździerzy ciągnionych /przenośnych/	zniszcz.	180	12	-	-	12	-
Pluton /sekcja/ opanc.moź- dzierzy samob.	obezwł.	570	12	-	-	12	-
Pluton /sekcja/ ukrytych moździerzy ciągnionych /przenośnych/	obezwł.	400	12	-	-	12	-
Pluton /sekcja/ odkrytych moździerzy ciągnionych /przenośnych/	zniszcz.	160	12	-	-	12	-
Samoloty na lotnisku	zniszcz.	3000	24	5	-	-	4
Lotnictwo WL - śmigłowce na lądowisku /7 ha/	zniszcz.	490	12	-	-	12	2
Bateria p1pr "Nike-Hercules"	zniszcz.	960	18	-	-	-	3
Bateria p1pr "HAWK"	zniszcz.	180	8	-	12	-	2

1	2	3	4	5	6	7	8
Pluton samobieżnych wyrzutni plot /kier.poc.rak./	obezwł.	280	12	-	-	12	-
Wyrzutnia przeciwlotniczych kier.poc.rak. /samobieżny zestaw plot./	obezwł.	220	12	-	-	12	-
Pluton przeciwlotniczych dział samobieżnych	obezwł.	400	12	-	-	12	-
SD batalionu, SDO /2 ha/	ukryte	340	9	-	-	9	2
	odkryte	160	9	-	-	9	2
SD brygady /5 ha/	ukryte	850	18	-	-	18	6
	odkryte	400	12	-	-	12	6
SD, WSD dywizji /7 ha/	ukryte	1190	36	-	12	36	12
	odkryte	560	18	-	12	-	12
SD, ZSD /GA, PTSP, KA, OOS, WRE/	zniszcz.	3450	36	24	-	-	12
Inne punkty dowodz. i kier. Plutonowy punkt oporu /6 ha/	zniszcz.	1000	36	-	-	36	12
	zawczasu przygot.	1020	18	-	-	18	-
doraźnie zorganiz.	obezwł.	900	18	-	-	18	-

1	2	3	4	5	6	7	8
Kompania piechoty zmechanizowanej /transp., BWP w rejonie ześrodkowania/	18 ha	4140	54	-	-	54	12
	12 ha	2760	36	-	-	36	12
	9 ha	2070	24	-	-	24	12
Kompania czołgów w re- jonie ześrodkowania	18 ha	3780	54	-	-	54	12
	12 ha	2520	36	-	-	36	12
	9 ha	1890	24	-	-	24	12
Kompania przeciwpancerna w re- jonie ześrodkowania /6 ha/		2160	36	-	-	36	12
		900	18	-	-	18	6
Pluton przeciwpancerny w rejonie ześrodkowania /2 ha/		720	18	-	-	18	-
		2702	6	-	-	6	-
Stacja radiotech., radiost., na samoch., st.r/lok. art./OPL, lotn./		180	9	-	-	9	-
		460	12	-	-	12	-
Stacja radiolokacyjna rozpozna- nia naziemnego		480	12	-	-	12	-
		360	12	-	-	12	-
Pojedynczy cel nieopancerzony /wyrz.PPK,działo ppanc/		580	12	-	-	12	-
Pojedynczy cel opancerzony							

x/ Zestawienia norm dokonano na podstawie:

1. Normy zużycia amunicji, wyd. szefostwa WRiA MON 1982 r. nr bibl. ASG WP - PF20725.
2. Główne zadania oper.-takt. do ów. "LATO-82", wyd. szefostwa WRiA MON.
3. Metodyka obliczeń oper.-takt., cz. II, wyd. Szefostwa WRiA MON, 1980 r.

WSPÓLCZYNNIKI PRZELICZENIOWE WEDŁUG MOŻLIWOŚCI ŚRODKÓW OGNIOWYCH I POCISKÓW
W ODNIESIENIU DO DZIAŁ KALIBRU 152 mm x/

A. Środków do ognia pośredniego

Środki rażenia	Działa										Moździerze			Samoloty, śmigłowce					
	Wyrzutnie		M-46		D1 D20 ML20		2S3		BM-21		82 mm		120 mm		MIG-23		SU-22		Mi-24D 8TB
Współczynniki	RT	M30 P30	2S1	M-46	D1 D20 ML20	2S3	BM-21	82 mm	120 mm	MIG-23	SU-22	MI-24D 8TB	jedna j.o. samolotu / śmigłowca/						
	śłowice "K"	122 mm OF z ZR	122 mm OF z ZR	130 mm OF z ZR	152 mm OF z ZR	152 mm OF z ZR	122 mm OF z ZR	82 mm OF z ZR	120 mm OF z ZR	120 mm OF z ZR	120 mm OF z ZR	120 mm OF z ZR							
Pocisków	15,5	12	0,7	7,1	0,85	1,3	1,0	1,5	0,8	1,3	0,3	1,0	1,5	240	200	120	60		
Środków ogniowych	3,0	0,25	0,85	0,7	0,9	1,0	0,8	0,95	0,85	0,85	0,85	0,85	0,85	3,0	3,0	1,2	0,6		

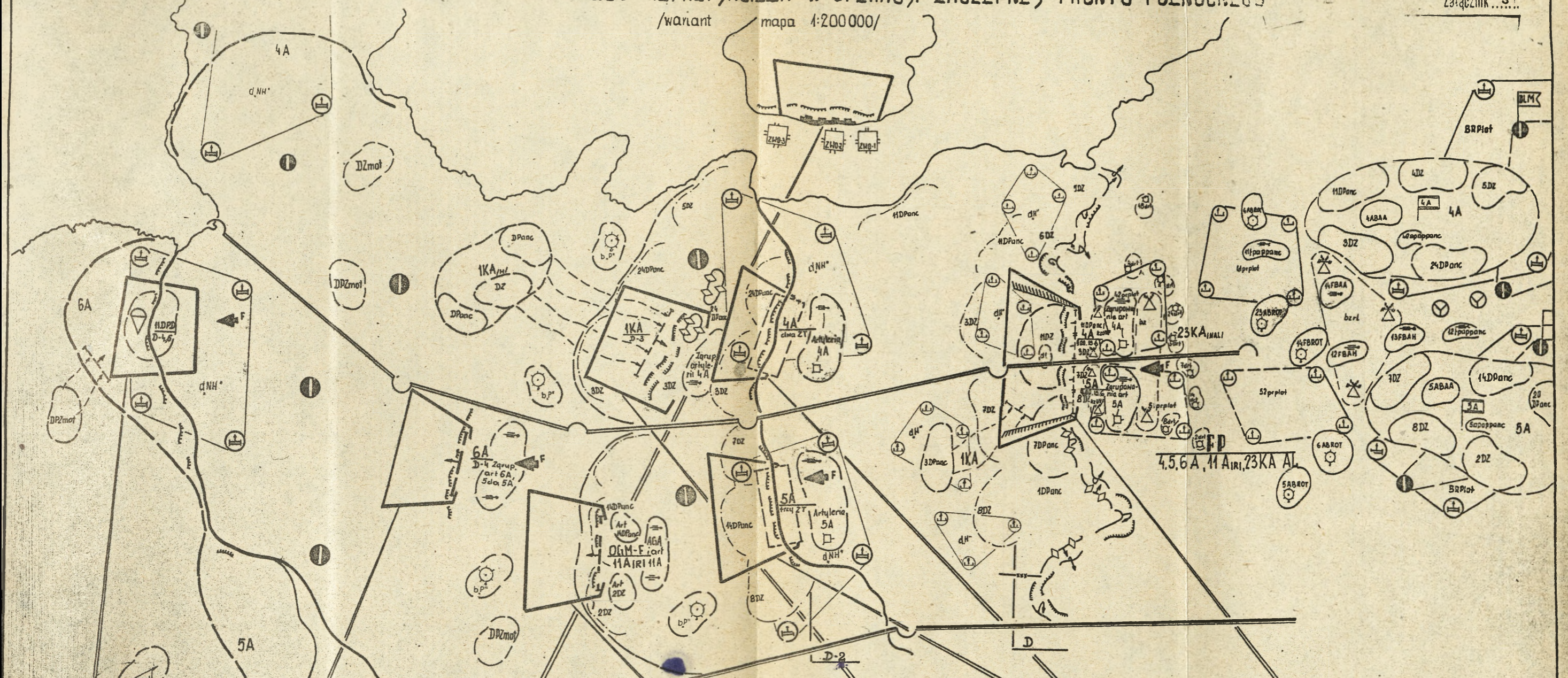
B. Środków przeciwpancernych

Środki rażenia	Wyrzutnie PPK				Działa			Czołgi, BWP					
	EA-GOT	ME-TYS	KON-KURS	FLET	85 mm A	SFG-9	100 mm A	152 mm HA	BWP-1	T-62	T-72		
Współczynniki	PPK					PG-9	OF-35 15	BK-1 1,2, 3	BR-1 540	OF	PG-9	OF-19 3 BK-14 M	
Pocisków	1					1,0	0,55	1,0	1,0	0,6	1,0	0,8	1,0
Środków ogniowych	1,9	1,8	2,3	2,4	1,4	0,7	1,7	1,0	2,0	1,7	1,9	1,9	

PLAN

KOMPLEKSOWEGO PORAZENIA OGNIOWEGO NIEPRZYJACIELA W OPERACJI ZACZEPNEJ FRONTU PÓŁNOCNEGO

/variant mapa 1:200 000/



ZADANIE BLIŻSZE FRONTU
D-6

ZADANIE BLIŻSZE ARMII
D-3

7. DESANT OPERACYJNY
6. WPROWADZENIE DO BITWY DRUGIEGO SZYBIEJ FRONTU
5. OPERACJA DESANTOWA
4. WPROWADZENIE DO BITWY OGM FRONTU
3. ODPARCIE PRZECIWDZIERZENIA
2. FORSOWANIE PRZESZKODY WODNEJ
1. WPROWADZENIE DO BITWY ZGRUPOWANIA UDERZENIOWEGO

Powierzchnia rejonu desantu	
Srodki ogniowe desantu	
- srodki ppanc	
- art. do ognia posredniego	
Srodki wsparcia ogniowego	
- RT (kasetowych)	
- Resurs LMB	
- Resurs smigolowcow bojowych	
- artyleria dalekosciezna	

Szerokosc rubiezy wprowadzania	
Dywizjonow artylerii	
Dzial do ognia posredniego	
Dzial na 1km	
Srodki ppanc na 1km	
RT / kasetowych /	
Resurs LMB	
Resurs smigolowcow bojowych	
Inne srodki razenia	

Odcinek desantowania	
Zespolow wsparcia ogniowego	
- dziala	
- BM / ODS, ODD /	
RT / kasetowych /	
Resurs LMB	
Resurs smigolowcow bojowych	
Inne srodki razenia	

Szerokosc rubiezy wprowadzania	
Dywizjonow artylerii	
Dzial do ognia posredniego	
Dzial na 1km	
Srodki ppanc na 1km	
RT / kasetowych /	
Resurs LMB	
Resurs smigolowcow bojowych	
Inne srodki razenia	

Dywizjonow artylerii	
Dzial do ognia posredniego	
Dzial na 1km	
Srodki ppanc na 1km	
RT / kasetowych /	
Resurs LMB	
Resurs smigolowcow bojowych	
Inne srodki razenia	

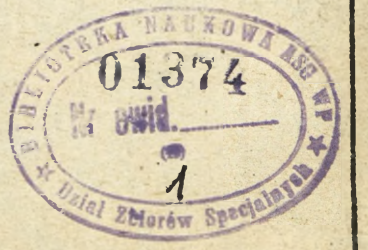
Szerokosc odcinka forsowania	
Dywizjonow artylerii	
Dzial do ognia posredniego	
Dzial na 1km	
Srodki ppanc na 1km	
RT / kasetowych /	
Resurs LMB	
Resurs smigolowcow bojowych	
Inne srodki razenia	

Szerokosc odcinka pretamania	
Dywizjonow artylerii	
Dzial do ognia posredniego	
Dzial na 1km	
Srodki ppanc na 1km	
RT / kasetowych /	
Resurs LMB	
Resurs smigolowcow bojowych	
Inne srodki razenia	

DOWÓDCA
WOJSK LOTNICZYCH
FRONTU PÓŁNOCNEGO

DOWÓDCA
WOJSK RAKIETOWYCH I ARTYLERII
FRONTU PÓŁNOCNEGO

SZEF SZTABU
FRONTU PÓŁNOCNEGO

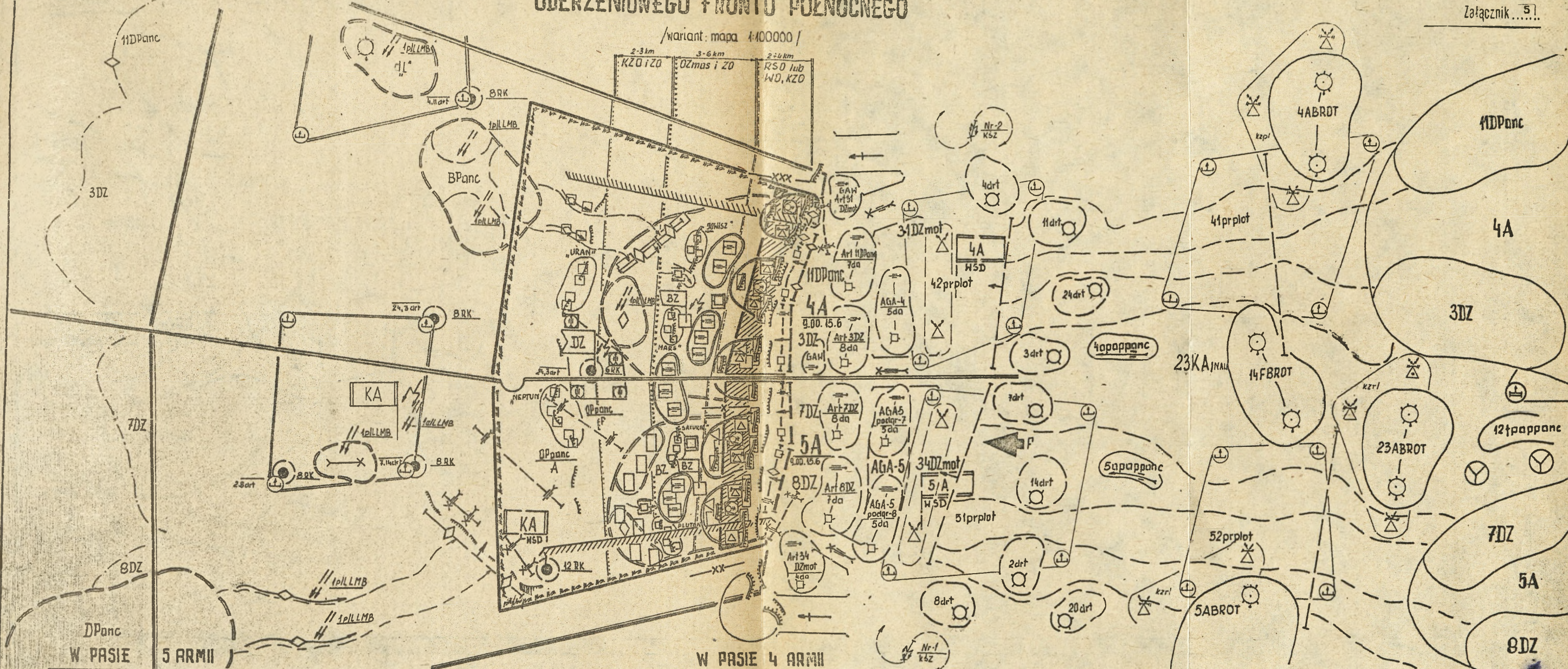


PLAN

COMPLEKSOWEGO PORAZENIA OGNIOWEGO NIEMPRZYJACIELA NA WEJŚCIE DO BITWY ZGRUPOWANIA UDERZENIOWEGO FRONTU PÓŁNOCNego

Wklejka nr. 3. do poz. 018 / WW
Załącznik 51

/wariant: mapa 1:100000 /



W PASIE 4 ARMII

Ognione wsparcie ataku		Ognione przygotowanie ataku		Ogniowa osłona podążająca	
Art 7DZ - 7cia, 130 dz; Art 8DZ - 8da, 145 dz; AGA-5 - 10 cia, 173 cz; Art 31DZmot - 4da 66 cz; Art 14DPanc 5da 83 cz; Art 2DZ 6cia 110 dz Razem: 40 da, 707 dz		Art 7DZ - 7cia, 130 dz; Art 8DZ - 8da, 145 dz; AGA-5 - 10 cia, 173 cz; Art 31DZmot - 4da 66 cz; Art 14DPanc 5da 83 cz; Art 2DZ 6cia 110 dz Razem: 40 da, 707 dz		7art - 4 wuz; 14art - 4 wuz; 2art - 4 wuz; 8art - 4 wuz; 20art - 3 wuz Razem: 5 art, 10 wuz	
3 km	3 km	2,5 km	10 km	30 km	
4 m/h, 45'	6 km/h, 30'	6 km/h, 25'	12 km/h	20 km/h	1h 30 min
Zmierzanie artylerii bez bezpośrednich danych					
ZO i OZmas	KZO 45'	ZO i OZmas	RSD - 32'	14 p.p. op. kp	16 RK / 10 da
// podchoz. odwozcy		15' // podchoz.		15' // snit. odwozcy	
20 srodkow na 1 km odcinka paczowania					
Selektywne - sieci i kierunkow dowodzenia i KO					
41 600 poc / 10,6 Ajo / 19 RK		45 300 poc / 10,65 Ajo / 12 RK		6000 poc / 10,09 Ajo / 16 RK	
2 p/L LMB		2 p/L LMB		2 p/L LMB	
2 p/L SB		1 p/L SB			

DOWÓDCA
WOJSK LOTNICZYCH
FRONTU PÓŁNOCNego

Ognione wsparcie ataku		Ognione przygotowanie ataku		Ogniowa osłona podążająca		Okręsy działalności ogniowej	
Art 7DZ - 7cia, 130 dz; Art 8DZ - 8da, 145 dz; AGA-5 - 10 cia, 173 cz; Art 31DZmot - 4da 66 cz; Art 14DPanc 5da 83 cz; Art 2DZ 6cia 110 dz Razem: 40 da, 707 dz		Art 7DZ - 7cia, 130 dz; Art 8DZ - 8da, 145 dz; AGA-5 - 10 cia, 173 cz; Art 31DZmot - 4da 66 cz; Art 14DPanc 5da 83 cz; Art 2DZ 6cia 110 dz Razem: 40 da, 707 dz		7art - 4 wuz; 14art - 4 wuz; 2art - 4 wuz; 8art - 4 wuz; 20art - 3 wuz Razem: 5 art, 10 wuz		11DPanc 4A 3DZ 7DZ 5A 8DZ	
4 km	4 km	3 km	10 km	25 km		DZIAŁANIE ZWIĄZKÓW OGÓLNOWOJSKOWYCH	
5 km/h, 48 min	6 km/h, 40 min	3 km/h, 1h	12 km/h	20 km/h	1h 15 min	Głębokość zadan	
Z WALCZANIE ARTYLERYJII						Czas operacyjny	
OZmas iZO	KZO	OZmas iZO	podw. KZO	14 p.p. op. kp	16 RK / 10 da	WRIA	
// podchoz. odwozcy		15' // podchoz.		15' // snit. odwozcy		LMB	
18 srodkow ogn. na 1 km odc. przal.						Śmigłowce bojowe	
Selektywne - sieci i kier. dowodzenia i KO						Srodky ogn. strzelające na wpr.	
30 000 poc / 10,5 Ajo / 15 RK		41 000 poc / 10,6 Ajo / 16 RK		5000 poc / 10,08 Ajo / 15 RK		Rakietowe miotacze ognia	
1 p/L LMB		2 p/L LMB		2 p/L LMB		WRE	
1 p/L SB		1 p/L SB				Amunicji art / RK /	
						Rezerws LMB	
						Rezerws SB	

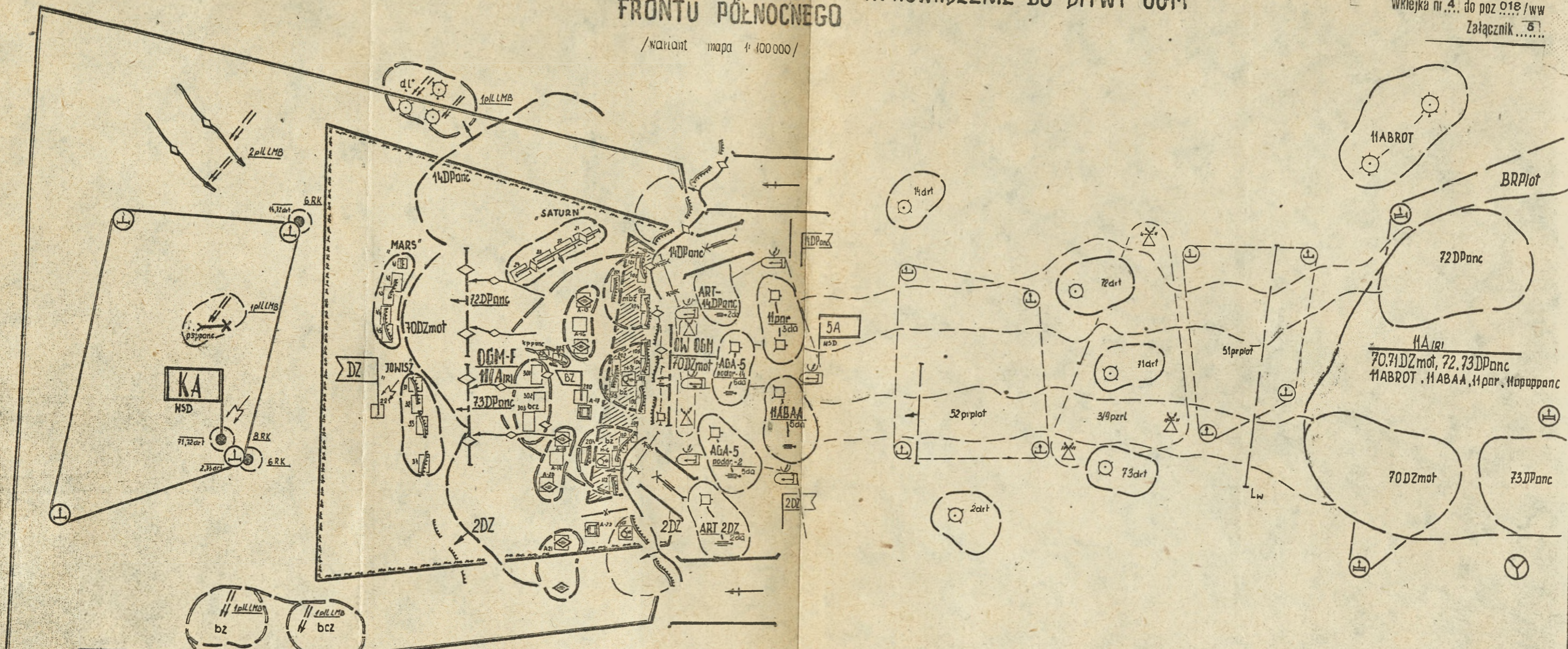
DOWÓDCA
WOJSK RAKIETOWYCH I ARTYLERYJII
FRONTU PÓŁNOCNego

SZEF SZTABU
FRONTU PÓŁNOCNego



PLAN KOMPLEKSOWEGO PORAZENIA OGNIOWEGO NIEPRZYJACIELA NA WPROWADZENIE DO BITWY OGM FRONTU PÓŁNOCNego

/wariant mapa 1:100000/



Ogniove wsparcie walki walebi obrony npla.	Ogniove wsparcie ataku OGM	Ogniove przygotowanie ataku OGM	Ogniova osrona podjeścia OGM	Okresu dzialalności ogniowej	
					Dzialanie zwiqzków ogólnowojskowych
10-15 km/h	10 km 10 km/h 60 min	4 km 6 km/h 40 min	10 km 20 km/h 30 min	12 km 25 km/h 30 min	
Realizacja zadani ogniowych siłami OGM	OZmas, ZO	ZO i ognie z obserwacji	GRO - zwalczanie artylerii	GRO - zwalczanie artylerii	WRA
	Na wezwanie z pola walki		10' Na odwo- du	15' Na psppanc, ol. L. kol. 332	LMB
	X ← Na wezwanie z pola walki	13 środków ppanc na 4 km rubieży wójscia	Środki ppanc w punkt. op OW OGM-F		Smigłowce bojowe
Selektywne sieci KO i cioboczenia szczelno KA-DZ i DZ-BZ	Selektywne sieci KO i dwooczenia szczelno BZ	Zwalczanie siły zwiqzki w pl. p.oporu.			Środki ogniowe strzelające na wpr
2 p/L LMB, 3 p/L LB 2 p/L 5B	15000 poc / 0,25 Ajo / BRK 2 p/L LMB 1 p/L 5B	24000 poc / 0,3 Ajo / 4 p/L LMB 2 p/L 5B	BRK	Selektywne - sieci KO 6000 poc / 0,1 Ajo / 12 RK	Rakietowe miotacze ognia
					WRE
					Amunicji art. /Rw/
					Resurs LMB
					Resurs 5B
					Zużycie

DOWÓDCA
WOJSK LOTNICZYCH
FRONTU PÓŁNOCNego

DOWÓDCA
WOJSK RAKIETOWYCH I ARTYLERII
FRONTU PÓŁNOCNego

SZEF SZTABU
FRONTU PÓŁNOCNego

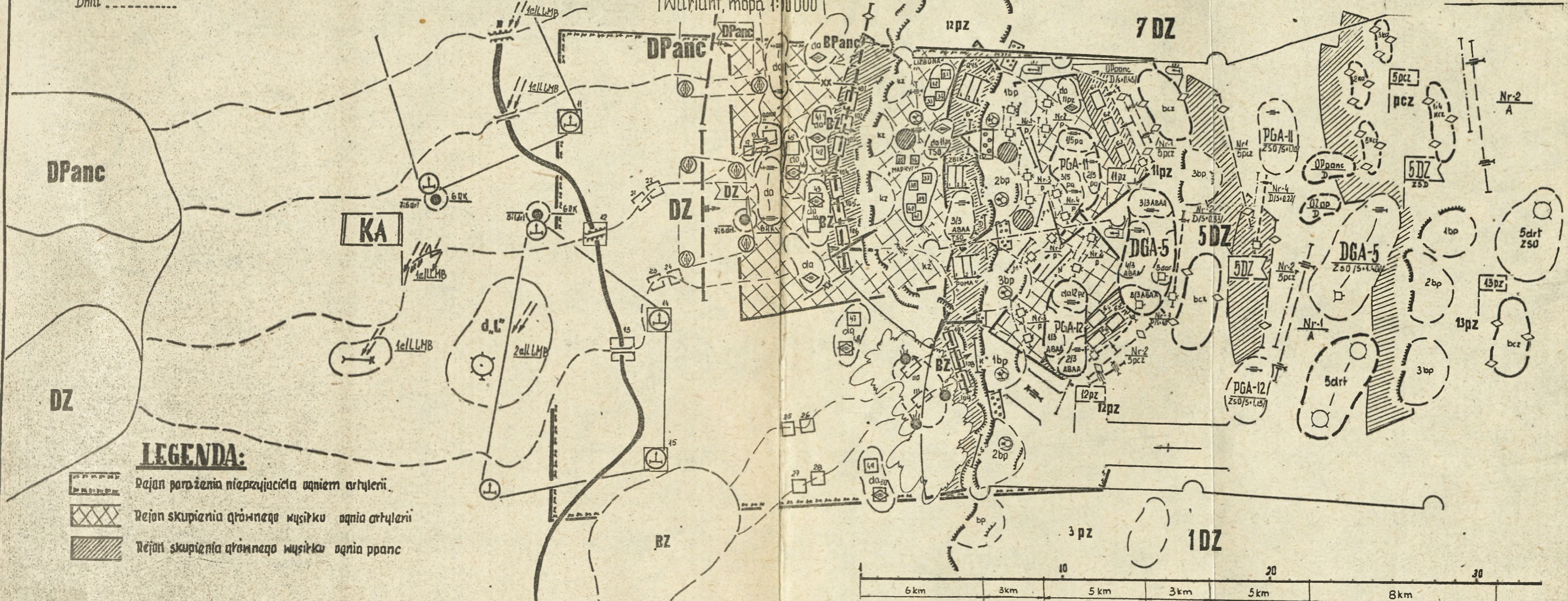
ZATWIERDZONA
DOWÓDCA 5DZ

(stopień, mila i nazwisko)
Dnia

PLAN KOMPLEKSOWEGO PORĄŻENIA OGNIOWEGO NIEPRZYJACIELA W OBRONIE 5DZ

(Wariant, mapa 1:10000)

Wklejka nr. 7. do poz. 0.18 / ww
Załącznik 91



LEGENDA:

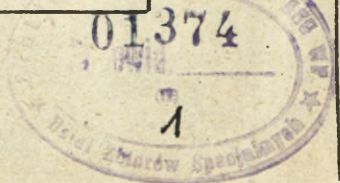
- Rejon porażenia nieprzyjaciela ogniem artylerii.
- Rejon skupienia głównego wysiłku ognia artylerii
- Rejon skupienia głównego wysiłku ognia ppanc

Zwalczanie nieprzyjaciela na podejściach i podczas rozwijania do ataku				Walka utrzymanie przedniego skraj obrony				Zwalczanie nieprzyjaciela w głębi ugrupowania obronnego				Okresu działalności ogniowej		
												Art 12pc 4ca-6h/80 Art 12pc 3ca-12/62 DGA-5 4ca-6h/- Razem 11 odc 476d 45 mezoł ppk-59, 11-85A		Działanie oddziałów i pododdziałów ogólnoskrajowych
25 km /h 1godz				15 km/h 1godz				6 km/h 1h 12min, 8 km/h 2h, 4h, 20 km/h 3h 20min				Głębokość zadania Tempo i czas działań ognia Czas operacyjna		
NO do bat i HAWK NO do paszportu NO do maszyn i poczyni kolumn NO do art i OZmas ZO 104, 102, 103, 104, 105, 106				NO do art ZO, OZmas ZO, ROZ, OZ ZO, OZ, OZmas				1/3 PBA na ZSO; 1/3 DGA na ZSO; drt na ZSS ZO, OZmas i OZ Liczność art na ZSO ZO, wsparcie kontrataków				WR i A WLF / LMB / Śmigłowce bojowe Środki przeciwpancerne Wojska inż. WRE		Działanie
2300 poc 2 pl LMB				14 500 poc 120 ppk, 250 104-9 2 pl LMB, 2 pl LMB				9400 poc 380 ppk, 1030 P4-9, 1200-85A 1 pl LMB, 2 pl LMB				Amunicji artylerijskiej Amunicji ppanc /ppk/ Rezerwa lotnictwa /śmigłowcy		

DOWÓDCA GDB
KOTSK LOTNICZYCH 5DZ

SZEF ARTYLERII 5DZ

SZEF SZTABU 5DZ



PLAN KOMPLEKSOWEGO PORĄŻENIA OGNIOWEGO NIEPRZYJACIELA NA PRZECIWUDERZENIE 5A

/Wariant mapa 1:100 000/



Ognio-we wsparcie przeciwuderzenia		Ognio-we przygotowanie przeciwuderzenia		Ognio-wa osłona podejścia		OKRESY DZIAŁALNOŚCI OGNIOWEJ	
4 km		10 km		25 km		GŁĘBOKOŚĆ ZADAŃ	
5 km/godz. - 48 min.		12 km/godz. - 50 min.		20 km/godz. - 1 godz. - 15 min.		TEMPO I CZAS DZIAŁAŃ	
α°=2.30		α°=0.35		α°=1.20 α°=1.30		CZAS	
ZWALCZANIE ARTYLERII							
OZmas i ZO		OZmas i ZO		OZmas i ZO		OZmas i ZO	
na podchodz. odwody		na podchodz. i artylerii		na podchodz. i artylerii		na podchodz. i artylerii	
na wezwanie z pola walki		na wezwanie z pola walki		na wezwanie z pola walki		na wezwanie z pola walki	
15 środków ogniowych na 1km odcinka przełamania							
Selektywne - sieci kierowania ogniem i dowodzenia				Selektywne - sieci i kierunków kierowania ogniem			
1 p/l		2 p/l		2 p/l		WRLA	
25000 poc. / 0.41 Ajo/ 18RK		38000 poc. / 0.55 Ajo/ 6RK		5000 poc. / 0.08 Ajo/ 18RK		WL	
1 p/l		1 p/l				ŚMIGŁOWCE BOJOWE	
						ŚRODKI PRZECIWPANC.	
						WINŻ.	
						WRE	
						Limit lotnictwa	
						Amunicji art./rakiet.kasel.	
						Limit śmigłowców boj.	

DOWÓDCA
CENTRUM DOWODZENIA BOJOWEGO 5A

DOWÓDCA
WOJSK RAKIETOWYCH I ARTYLERII 5A

SZEF SZTABU 5A

Załącznik nr 11

~~SECRET~~

Egz.nr ...



L E G E N D A

DO PLANU KOMPLEKSOWEGO PORAŻENIA OGNIOWEGO
NIEPRZYJACIELA

.....

SKŁAD BOJOWY PODSTAWOWYCH ŚRODKÓW OGNIOWYCH ANGAŻOWANYCH DO KOMPLEKSOWEGO PORAZENIA NIEPRZYJACIELA

WLF

WR

Artyleria do ognia pośredniego

Artyleria przeciwpancerna

Rodzaje środków ogniowych	Podległość		FrontAAA	Razem
WL	lotnictwo MB	SU-22					
		SU-20					
	śmigł. bojowe	SU-7					
	Razem						
WR	ROT	R-300					
	RT	R-70					
	Razem						
Artyleria	Artyleria do ognia pośredniego	BM-21					
		152 HA					
		152 H					
		152 HS					
		130 A					
		122A					
		122 HS					
		122 H					
		120 M					
		Razem					
Artyleria przeciwpancerna	Razem	ppk					
		85A/Spe-g					
Razem							
Ogółem:							

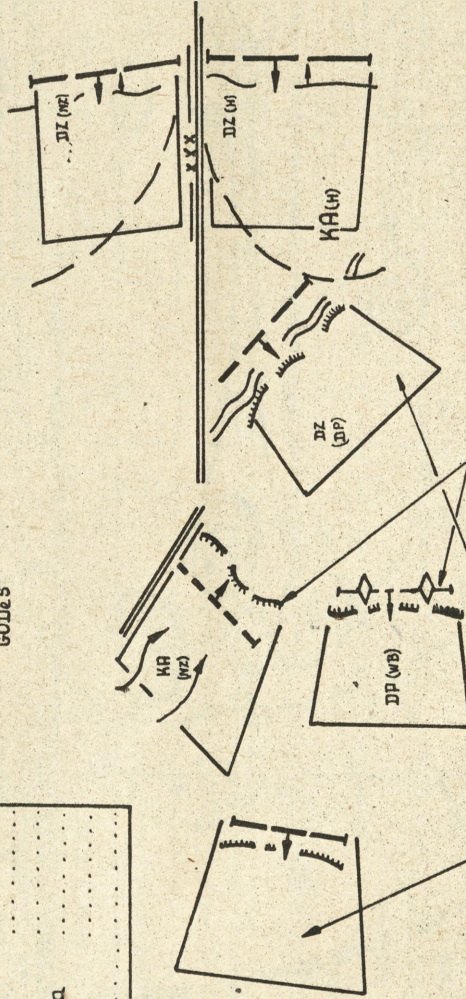
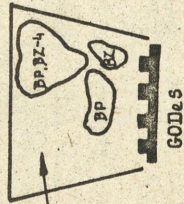
2

GŁÓWNE ZADANIA OPERACYJNO-TAKTYCZNE DO PLANOWANIA KOMPLEKSOWEGO PORAZENIA OGNIOWEGO NIEMPRZYJACIELA

/Wariant/

OPERACJA DESANTOWA

odcinek desantowania.....
RT „K”.....
dywizjonów artylerii.....
dział.....
środków ppanc na 1km.....
reżurs lotnicstwa.....
sity i środki M/W.....



TORSOWANIE

szerokość odcinka.....
dywizjonów artylerii.....
dział.....
dział na 1km.....
środków ppanc na 1km.....
RT „K”.....
reżurs WL.....

WPROWADZENIE

szerokość odcinka.....
dywizjonów artylerii.....
dział.....
dział na 1km.....
środków ppanc na 1km.....
RT „K”.....
reżurs WL.....

ODPARCIE PRZECIWDZIERZENIA

szerokość odcinka.....
dywizjonów artylerii.....
dział.....
dział na 1km.....
środków ppanc na 1km.....
RT „K”.....
reżurs WL.....

WPROWADZENIE OGM

szerokość odcinka.....
dywizjonów artylerii.....
dział.....
dział na 1km.....
środków ppanc na 1km.....
RT „K”.....
reżurs WL.....

WPROWADZENIE DO BITWY ZGRUPOWANIA UDERZENIOWEGO..... NA KIERUNKU

szerokość odcinka wprowadzenia.....
dywizjonów artylerii.....
dział.....
dział na 1km.....
środków ppanc na 1km.....
RT „K”.....
reżurs WL.....

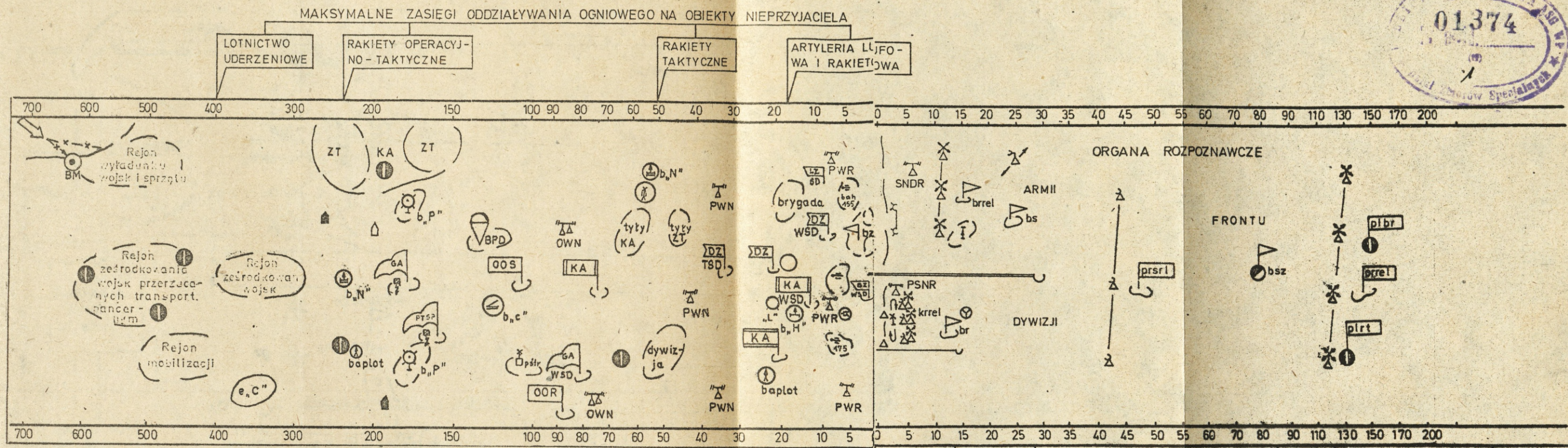
WPROWADZENIE DO BITWY ZGRUPOWANIA UDERZENIOWEGO..... NA KIERUNKU

szerokość odcinka wprowadzenia.....
dywizjonów artylerii.....
dział.....
dział na 1km.....
środków ppanc na 1km.....
RT „K”.....
reżurs WL.....

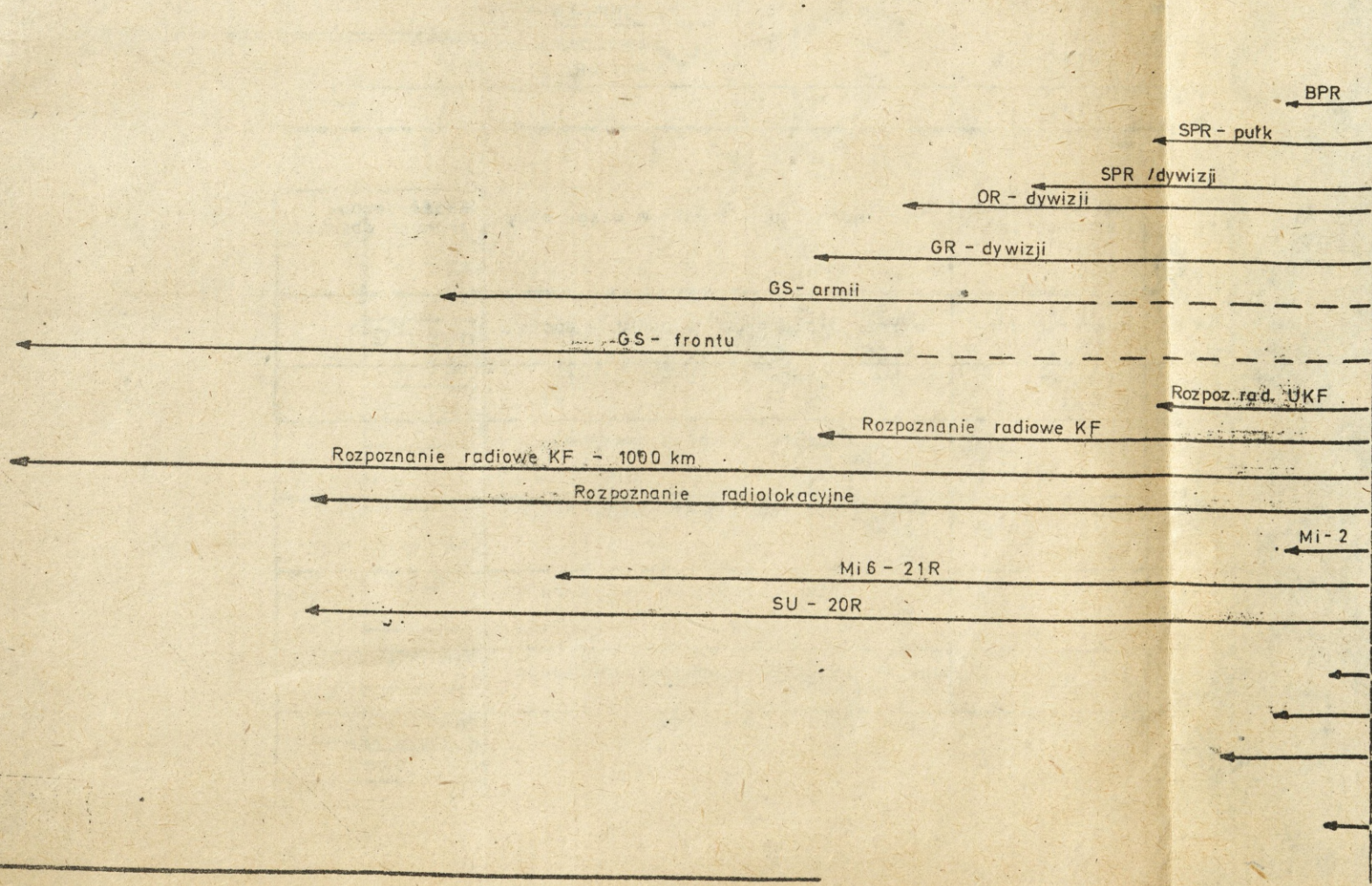
4) OGÓLNY ZAKRES ZADAŃ, POTRZEBY AMUNICJI, PODZIAŁ ZADAŃ MIĘDZY ŚRODKI
RAŻENIA W OPERACJI ZACZEPNEJ FRONTU

OBIEKTY RAŻENIA	Oczekiwana ilość obiektów /szt/	Porazę się środkami frontu	Stopień rażenia %	Potrzeby jednostkowych pocisków oblicz. do porażenia		Podział zakresu zadań	
				jednego obiektu /tys. szt/	wszystkich obiektów /tys. szt/	WR i P /tys. szt/	WL /tys. szt/
NA PORAZENIE ŚRODKÓW NAPĘDU JĄDROWEGO							
plutony „PERSHING”, „CRUISE”							
plutony „LANCE”							
samoloty-nosiciele broni jądrowej							
składy amunicji jądrowej /polowa i stacja/							
RAZEM:							
NA PORAZENIE ZGRUPOWAN LOTNICTWA OPERACYJNEGO, ŚRODKÓW OPŁ, STANOWISK DOWODZENIA							
samoloty lotnictwa takt. na lotni- słowcach							
śmigłowce na lądowiskach							
baterie „Nike - Hercules”							
baterie pł. „Hawk”							
SD, ZSD /BA, PTSP, RA, ODS, WRE/							
Inne punkty dowodzenia i kierowania							
RAZEM:							
NA PORAZENIE ZWIĄZKÓW TAKTYCZNYCH /ODDZIAŁÓW/							
DZ, DPanc, DZmot, DP							
BZ, BPanc, BP, BDP, BPPM							
OGÓLEM							

MOŻLIWOŚCI ROZPOZNANIA NA RZEC ZABEZPIECZENIA KOMPLEKSOWEGO WSPARCIA OGNIOWEGO WOJSK / wariant /



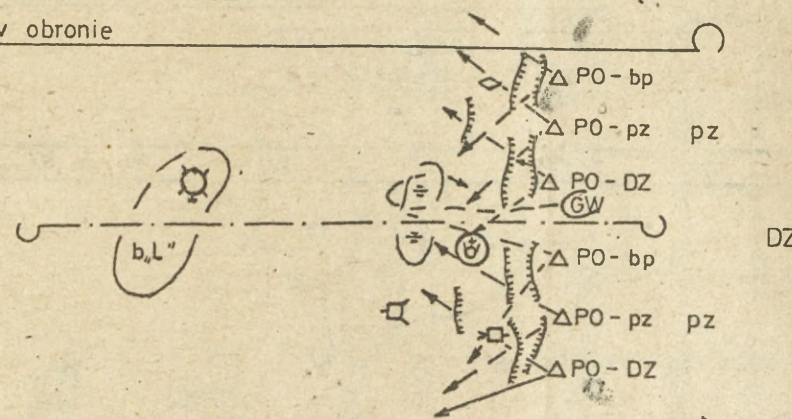
GŁĘBOKOŚĆ PROWADZENIA ROZPOZNANIA



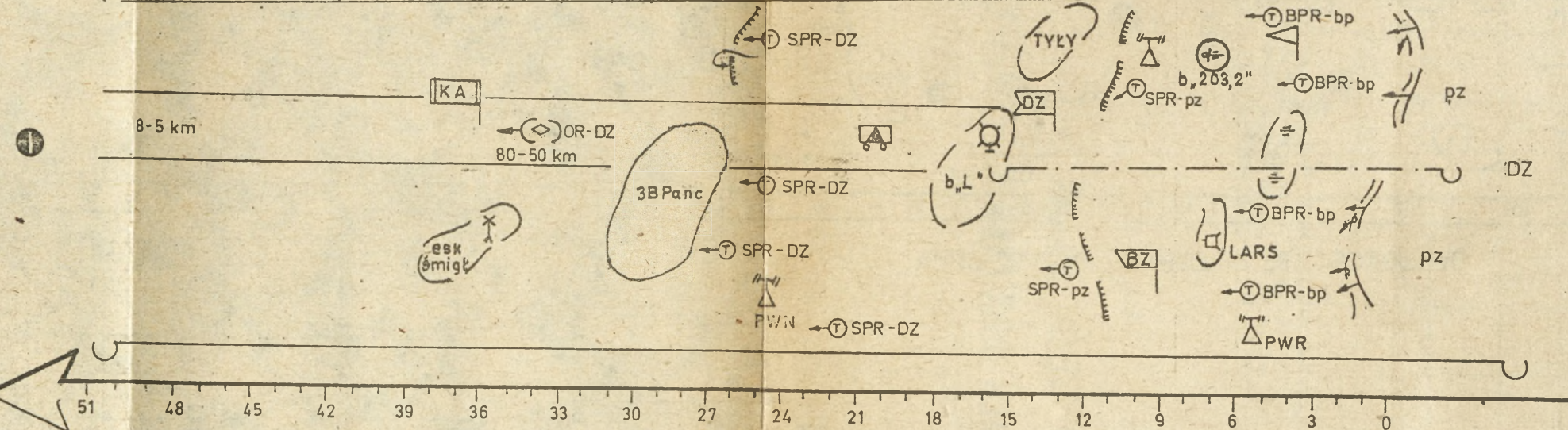
Rodzaj rozpoznania	Szczegół organizacyjny	Siły i środki rozpoznania		Możliwości rozpozn. obiektów nieprzyjaciela/część		Uwagi
		Oddział pododdział	Ilość wydzielanych elem. Ogółem na rzecz ognia	Przez jeden element rozp.	Razem obiektów	
Rozpoznanie ogólno wojskowe	batalion		1 x DRP			30-40 obiektów w pasie natarcia dywizji /pułku/
	pułk	komp. rozp.	6 x IO 2 x SIR			
	dywizja	batal. rozp.	3-4 x PO 3-4 x SIR 1 x DRP			
Działania specjalne	dywizja	kompania specjalna	5 x GR	2 + 3	2	5
	armia	batalion /komp./spec.	30/16/xGS	11/6/	2	22/12/
	front	batalion szturmowy	36 x GS	9	2	18
Rozpoznanie radio-elektro-niczne	dywizja	krrel				do 30% obiektów npla w pasie działania frontu
	armie	brrel				
	front	prrel prsrll				
Rozpoznanie powietrzne	dywizja	klucz Mi-2	4 x Mi-2	4	8	32
	front	plrt	36xMiG-21	36	2-3	75
		eskadra Iro	12xSU-20	12	2-3	25
Rozpoznanie artyleryjskie	dywizja	gruzyny, plutony rozp. pl. rd./brd/	21 x PO	21	2-3	21-33
	armia	SNAR-10	1	1	30-40 kolumn	30-40 kolumn
		NRS-1	2	-	około 60-70 st./riok.	około 60-70 st./riok.
AWU	front	Oddział AWU				

UGRUPOWANIE I MOŻLIWOŚCI ROZPOZNANIA OGÓLNOWOJSKOWEGO

System obserwacji wzrokowej w obronie

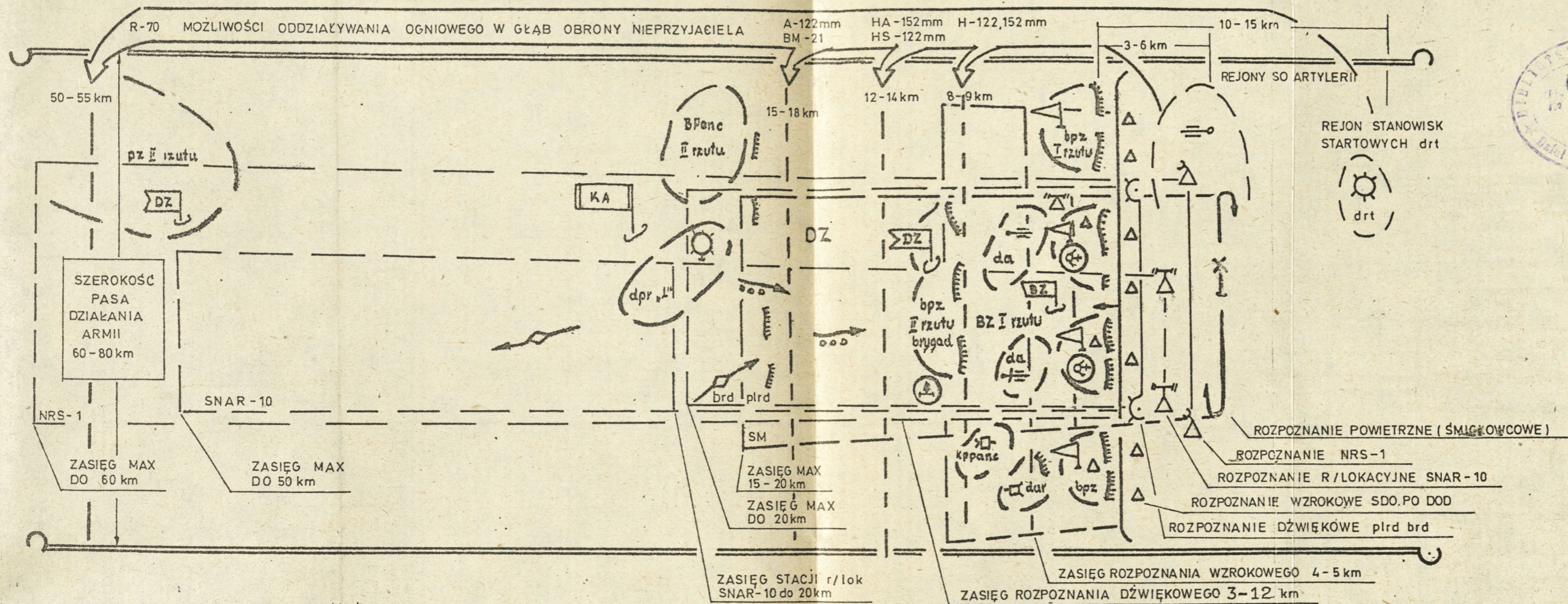


W natarciu po przełamaniu obrony nieprzyjaciela



Nazwa elementu rozpoznawczego	Skład	Kto wysyła	Ilość elementów rozpoznawczych				Szerokość pasa rozpoznania	Możliwości rozpoznania w ciągu doby	Ilość rozpoznanych obiektów
			bp	pz	DZ	Razem w dywizji			
Posterunek obserwacyjny /PO/	2-3 żołnierzy	batalion, pułk, dywizja	1	2-3	3-4	6-8	Sektor obserwacji	do trzech plutonowych punktów oporu 1 x zapora inżynieryjna	18-24
Grupa wypadowa /G/	do plutonu rozpoznawczego	pułk, dywizja		1	1	1-2	kierunek, obiekt	zdobycie jeńca, wzoru uzbrojenia	
BPR	do wzmocnionego plutonu piechoty /czołgów/	batalion	1			4-6	1-2 km	do 70% obiektów w pasie działania batalionu	
SPR - pz/pcz	pluton rozpoznawczy /3 x BPR/	pułk		1-2		2-3	2-3 km	20-30% obiektów w pasie rozpoznania pułku	
SPR - D	pluton rozpoznawczy /3 x BPR/	dywizja			3-4	3-4	2-3 km	20-30% obiektów w pasie rozpoznania dywizji	
Oddział rozpoznawczy /OR/	wzmocniona kompania /batalion/	dywizja /pułk/			1	1	3-5 km	do 20% obiektów w pasie rozpoznania dywizji	
			Ogółem			17-24		Ogółem obiektów:	do 40% obiektów w pasie rozpoznania dywizji

MOŻLIWOŚCI ŚRODKÓW ROZPOZNANIA ARTYLERYJSKIEGO ARMII



SUMARYCZNE MOŻLIWOŚCI PODODZIAŁÓW ROZPOZNANIA ARTYLERYJSKIEGO

Szczebel organizacyjny	Element rozpozn. artyleryjskiego	Ilość elementów	Efektywne pokrycie terenu w pasie armii	
			%	na głębokość /km/
Drużyny, plutony rozp. od baterii do brygady artylerii	SDO, PO	do 100	80-90	użyteczna: 4 - 5 maksymalna: do 10
Dywizjon - brygada artylerii	DOD	17		
Pułk artylerii	plrd.	3	22	użyteczna: do 3 maksymalna: do 20
Dywizjon rozpoznania art. Brygada artylerii	brd	3	30	użyteczna: do 12 maksymalna: do 20
	pl NRS-1	4	ok. 55	użyteczna: do 5 maksymalna: do 60
Brygada artylerii	pl SNAR-10	2	30	użyteczna: do 20 maksymalna: do 50
Dywizja	kl. śm	3	45	użyteczna: do 3 maksymalna: 15-20

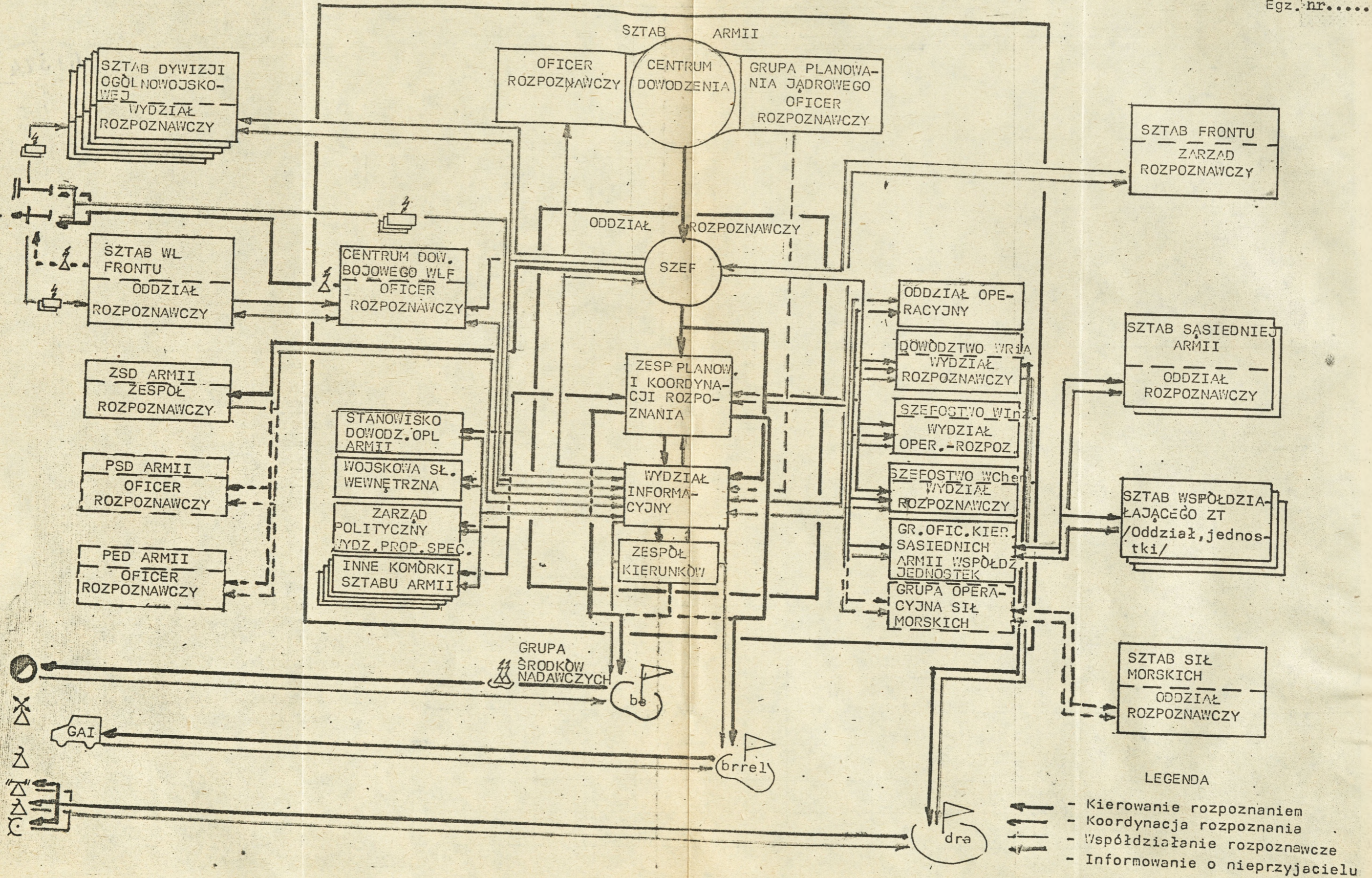
UWAGA:

1. Armia ugrupowana trzema dywizjonami : w I rzucie; wzmocnienie armii - brygada artylerii
2. Zasięgi maksymalne sprzętu rozpoznania artyleryjskiego odnoszą się do jego teoretycznych, a nie użytecznych możliwości.

ZINTEGROWANY MODEL ORGANIZACYJNO-FUNKCJONALNY SYSTEMU KIEROWANIA ROZPOZNAWIEM I OBIEGU INFORMACJI
NA SZCZEBLU ARMII

/variant/

Egz. nr.....



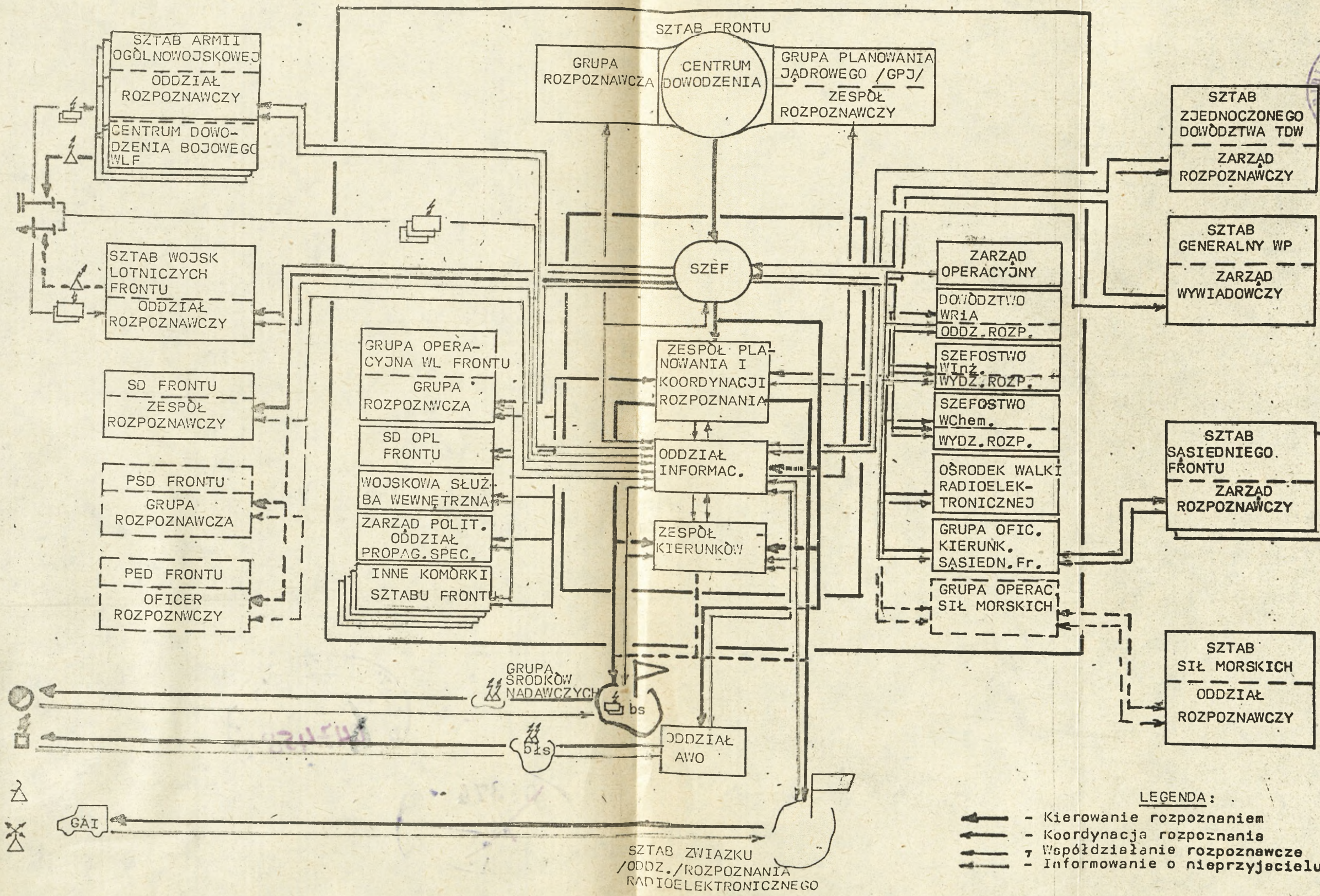
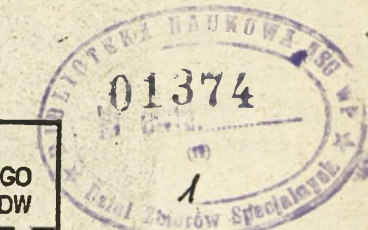
LEGENDA

- Kierowanie rozpoznaniem
- Koordynacja rozpoznania
- Współdziałanie rozpoznawcze
- Informowanie o nieprzyjacielu

ZINTEGROWANY MODEL ORGANIZACYJNO-FUNKCYJNALNY SYSTEMU KIEROWANIA ROZPOZNANIEM I OBIEGU INFORMACJI NA SZCZEBLU FRONTU

/wariant/

Egz. nr....



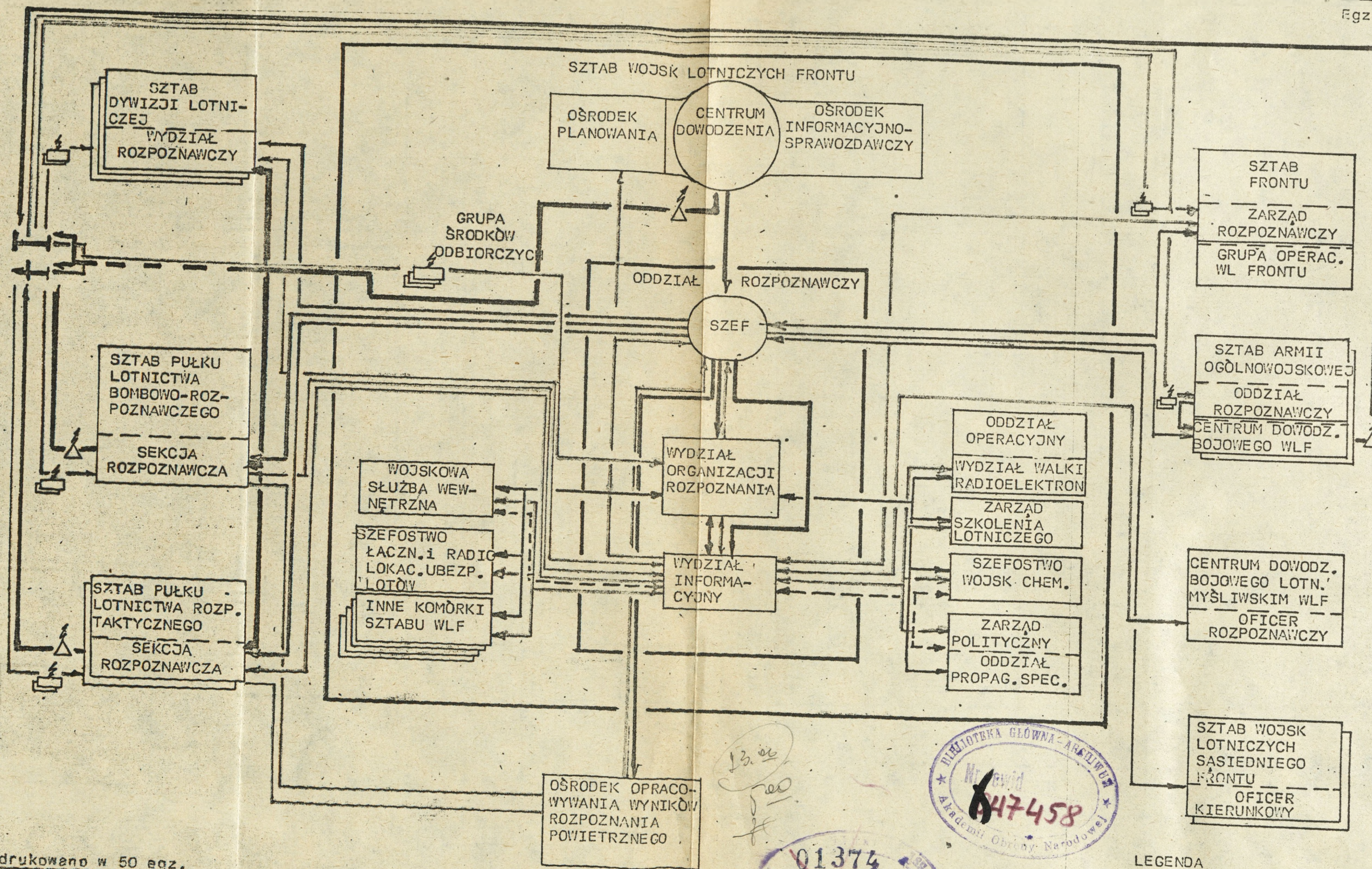
LEGENDA:

- - Kierowanie rozpoznaniem
- - - - - Koordynacja rozpoznania
- · · · · Współdziałanie rozpoznawcze
- x - Informowanie o nieprzyjacielu

MODEL ORGANIZACYJNO-FUNKCJONALNY SYSTEMU KIEROWANIA ROZPOZNANIEM POWIETRZNYM WOJSK LOTNICZYCH FRONTU
I OBIEGU INFORMACJI Z ROZPOZNANIA POWIETRZNEGO
/ Wariant/

Załącznik nr 17

~~Tytuł~~
Egz. nr....



13.00
100
#



LEGENDA

- ← - Kierowanie rozpoznaniem
- ⇄ - Koordynacja rozpoznania
- ⇄ - Współdziałanie rozpoznawcze
- ⇄ - Informowanie o nieprzyjacielu

Wydrukowano w 50 egz.
Egz. nr 1-50 - Bibl. Nauk. OZS
Wyk. Zespół oficerów
Druk J.W. dn. 28.10.82 r.
Druk ASG WP nr 018/WW