

A 1 2 3 4 5 6 M 8 9 10 11 12 13 14 15 B 17 18 19



Adom

AKADEMIA SZTABU GENERALNEGO WP

WYDZIAŁ WOJSK LĄDOWYCH
KATEDRA TAKTYKI WOJSK ŁĄCZNOŚCI

JAWNE



Egz. Nr7



Ppłk dr inż. Stanisław JĘDRUSZCZAK

**ORGANIZACJA i WYPOSAŻENIE PODODDZIAŁÓW
ŁĄCZNOŚCI SZCZEBŁA TAKTYCZNEGO
(batalion-pułk-dywizja)**



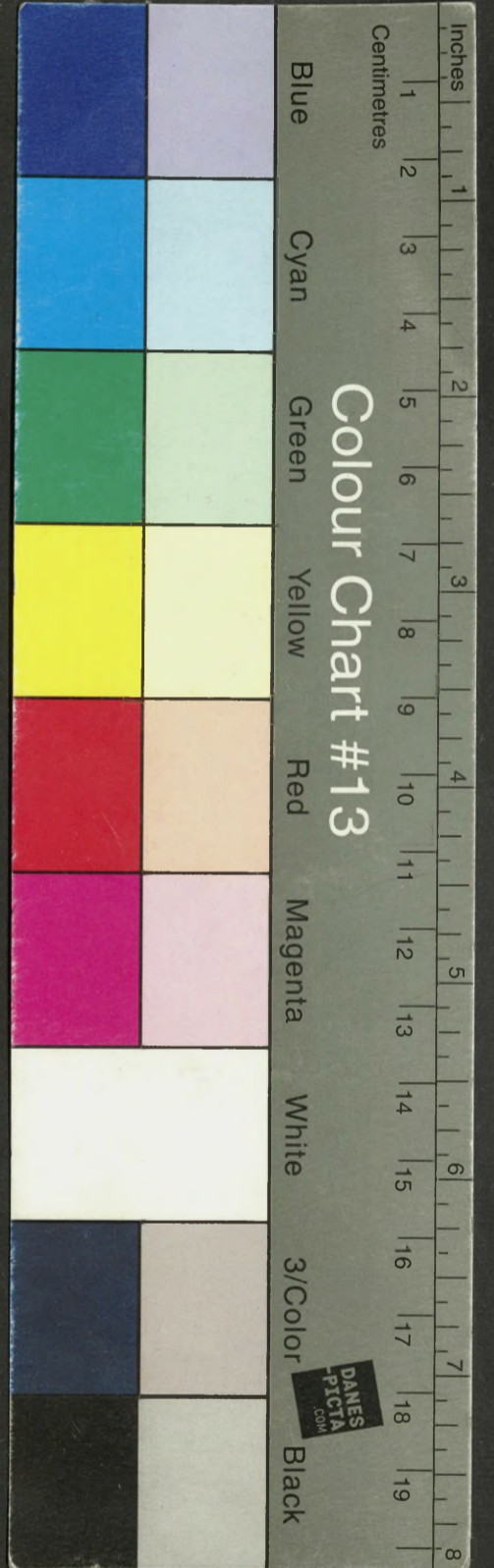
WARSZAWA

PAŹDZIERNIK

1985

103

45995



Adom

AKADEMIA SZTABU GENERALNEGO WP

**WYDZIAŁ WOJSK LĄDOWYCH
KATEDRA TAKTYKI WOJSK ŁĄCZNOŚCI**

JAWNE

[REDACTED]

Egz. Nr7



Ppłk dr inż. Stanisław JĘDRUSZCZAK

**ORGANIZACJA i WYPOSAŻENIE PODODDZIAŁÓW
ŁĄCZNOŚCI SZCZEBLA TAKTYCZNEGO
(batalion-pułk-dywizja)**



WARSZAWA

PAŹDZIERNIK

1985

103

[REDACTED] 45995

SPIS TREŚCI

	str.
1. Środki łączności pododdziałów bpz /boz/	3
2. Siły i środki łączności plutonu łączności bpz	4
3. Siły i środki łączności plutonu łączności bez	5
4. Środki łączności pododdziałów pz /pcz/	6
5. Kompania łączności pz /pcz/	
A. Struktura organizacyjna	7
B. Wyposażenie kompanii łączności pz /pcz/	8
6. Środki łączności w pododdziałach DZ /DPanc/	9
7. Siły i środki łączności batalionu rozpoznawczego DZ /DPanc/ ..	10
8. Siły i środki łączności pułku artylerii DZ /DPanc/	11
9. Siły i środki łączności dywizjonu rakiet taktycznych DZ /DPanc/	12
10. Siły i środki łączności dywizjonu artylerii rakietowej DZ /DPanc/	13
11. Siły i środki łączności dywizjonu artylerii przeciwpancernej DZ	13
12. Siły i środki łączności pułku rakiet przeciwlotniczych "OSA" DZ	14
13. Siły i środki łączności pułku rakiet przeciwlotniczych "KUB" DPanc	15
14. Siły i środki łączności baterii dowodzenia szefa artylerii DZ /DPanc/	16
15. Siły i środki łączności kompanii dowodzenia szefa OPL DZ /DPanc/	17
16. Siły i środki łączności batalionu saperów DZ /DPanc/	18
17. Batalion łączności DZ /DPanc/	
A. Struktura organizacyjna	19
B. Wyposażenie batalionu łączności DZ /DPanc/	20
18. Podstawowe wyposażenie wozów dowodzenia i aparatowni łączności szczebla taktycznego	21

1. ŚRODKI ŁĄCZNOŚCI PODODZIAŁÓW bps /bez/

Lp	Nazwa pododdziału	BWP-1K	R-107	R-120	TAP-67	PKL-2	Uwagi
1	Kompania piechoty w bps na BWP	1	1	7			10xR-123 pekład.
2	Kompania piechoty w bps na SKOT		1	7			10xR-113 pekład.
3	Bateria meździerzy 120mm w bps na BWP lub na SKOT		4		6	6	
4	Pluten art. przeciwlot.		1	5			
5	Pluten art. przeciwpano. w bps na SKOT		1	2	3	3	2xR-113 pekład.
6	Drużyna remontowa w bps 1 bcz						1xR-113 pekład.
7	Kompania czołgów w bps pz						13 czołgów w tym 1xT-55 AD-2
8	Kompania czołgów w bps poz						10 czołgów w tym 1xT-55 AD-2

- Uwagi: 1. Każdy czołg wyposażony jest w radiostację R-123. Czołg dewódca wyposażony jest w dwie radiostacje. Dewódca kcz posiada czołg T-55AD-2 wyposażony w dwie radiostacje R-123. Dewódca bez peelada czołg T-55AD-3 lub czołg T-55AD-1, który wyposażony jest w radiostację R-130 i radiostację R-123. 2. Każdy transporter opancerzony wyposażony jest w radiostację R-123. 3. Każdy transporter epancerzony SKOT wyposażony jest w radiostację R-113.

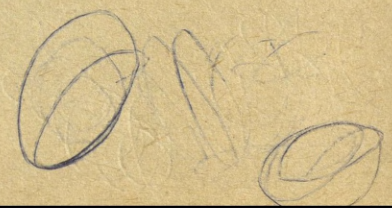
2. SIŁY I ŚRODKI ŁĄCZNOŚCI PLUTONU ŁĄCZNOŚCI bps

Lp	Nazwa pododdziału	Stan osobowy				Sprzęt łączności						Środki transp.			
		Ofticerów	Podoficerów	Szeregowców	Razem	R-2M /BWP-1K/	R-107	LP-10MR	TAP-67	PKL-2	SLA-1	specjalne	ciężarowe		
1	Dowódca plutonu	1			1										
2	Drużyna dowodzenia		1	2	3	1								1	
3	Drużyna r/telefon.		1	7	8		1	1	12	16	1				1
	Razem w plutonie	1	2	9	12	1	1	1	13	16	1			1	1

Uwaga: W batalionie na transporterach SKOT Jest WD R-2M.
W batalionie na transporterach BWP Jest WD BWP-1K.

3. SIŁY I ŚRODKI ŁĄCZNOŚCI PLUTONU ŁĄCZNOŚCI bez

Lp	Nazwa pododdziału	Stan osobowy				Sprzęt łączności						Środki transport.		
		Oficerów	Podoficerów	Szeregowców	Razem	T-55 AD-2 / T-55 AD-1	R-107	UM-3	LP-10MR	TAP-67	PKL-2	Specjalne	Osob-teren.	
1	Dowódca plutonu	1			1									
2	Drużyna dowodzenia		1	2	3	1						1		
3	Drużyna r/telefon.		1	3	4		2	1	1	12	16		1	
	Razem w plutonie	1	2	5	6	1	2	1	1	12	16	1	1	



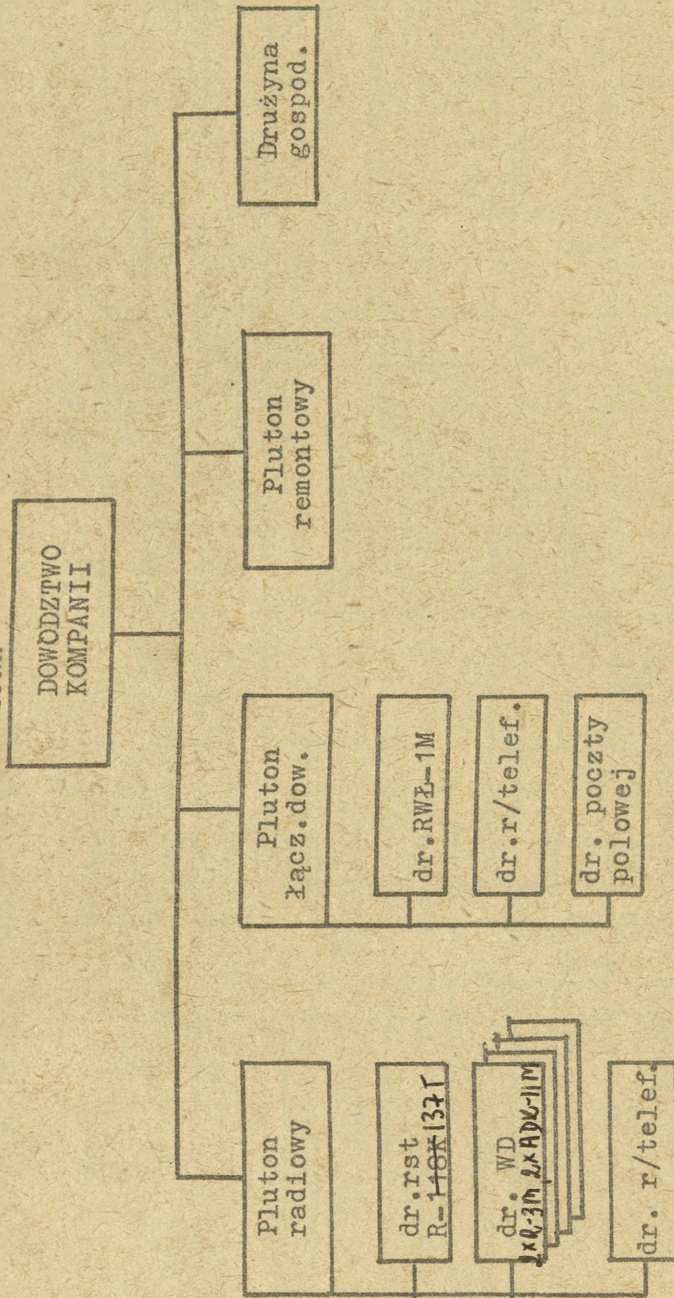
4. ŚRODKI ŁĄCZNOŚCI PODODZIAŁÓW ps / poz/

Lp.	Nazwa pododdziału	H-5	1W13	1W14	1W15	1W16	R-2AM	BRDM R-1A	WD-43 /ADR-11/ R-1A	R-6	R-107	UM-3	H-126	R-323	LP-10MN	TAP-67	PKI-2	Uwagi	
1	Kompania rozpoznawcza ps / poz/	3						3					8					R-870 / 871/ tylko w jednym R-5 szcira rozpoznania	
2	Drużyna dowodzenia szcira artylerii ps						1												12XR-123 pokład. /2 baterie/ dywizjon w składzie trzech baterii
3	Dywizjon art. haubic samob. 122mm ps / DWP/		2	2	2	2	1	1	6						3	26	35		6XR-105M pokład.
4	Dywizjon art. haubic 122mm ps / SKOT/						1	1	6						4	33	45		
5	Bappanc ps / DWP i SKOW/							3							1	7	10		
6	Drużyna dowodzenia szcira OPL ps / poz/								1	1	1								
7	Baplet ps / poz/ w DZ x2								2	2	2				1	12	10		W ps na SKOT 2XR-126 4XR-123 pokład. W ps na DWP
8	Baplet ps / poz/ w DPanc x2								1	1	2				1	12	10		8XR-123 pokład. 4XR-113 pokład.
9	Kompania saperów ps / poz/										1								
10	Kompania medyczna ps / poz/									1	1								
11	Kompania remontowa ps / poz/																		
12	Pluton ochrony i regulacji ruchu ps / poz/								1	1	2				1				
13	Pluton chemiczny ps / poz/																		
14	Komp. piechoty smet. w ps o strukturze bez																		
15	Komp. piechoty smet. w ps DPanc o strukturze koz										4								
16	Kompania czeigów w ps o strukturze koz										1	7							

Uwaga: Szcir OPL ps / poz/ zamiast WD-43 otrzyma EMD-10, dwa bpiet ps / poz/ otrzyma dodatkowe ZND-10

W uzgodzeniu ps (ps) i p w drodze bokente plot

5. KOMPANIA ŁĄCZNOŚCI pz /pcz/
A. STRUKTURA ORGANIZACYJNA



B. WYPOSAŻENIE KOMPANII ŁĄCZNOŚCI pz /poz/

Lp	Nazwa pododdziału	Stan osobowy				Sprzęt łączności													Środki transp.									
		Oficerów	Cherętych	Podoficerów	Sierżantów	Razem	N-3M	ADR-11	N-13K 131	RML-1M	N-107	UM-3	R-123	N-323	K-2	LP-10MR	TAP-67	PKA	PKL-2	TPWK-5x2	Warsztat L-1	SLA-2	osob-teren.	specjalna	ciężar-teren	metekykie		
1	DOWÓDZTWO KOMPANII	1		1	1	3																						
2	PLUTON RADIÓWY	1				1																		1				
	Drużyna rat R-12K 131T			1	3	4		1																				
	Cztery drużyny WD			4	8	12		2															4					
	Drużyna r/telef.			1	5	6																						
	Razem w plutonie	1		6	10	23		2		3	1		1	10	2													1
3	PLUTON ŁĄCZNOŚCI DOWODZENIA		1			1																						
	Drużyna RW-1M			1	7	8																						
	Drużyna r/telef.			1	7	8																						
	Drużyna poczty polewej			1	4	5																						
	Razem w plutonie		1	3	12	22																						
4	PLUTON REMONTOWY		1	2	3	6																						
5	DRUŻYNA GOSPODARCA			1	5	6																						
	Razem w kompanii	2	2	13	43	60		2	2	1	1	1	1	10	2	42	10	60	0,2	1	1	1	2	8	3	2		

6. ŚRODKI ŁĄCZNOŚCI W PODODZIAŁACH DE /DFane/

LP	Nazwa pododdziału	R-118K	R-839 /R-849/	PPD-3	RD-118Z	R-107	UF-3	R-126	L-2422	L-4422	LP-10MR	TAP-67	PR1-2	L-1	L-4	PAN-16	SOAS	Uwagi	
1	Kompania ochrony i regulacji ruchu			3		7		5											
2	Kompania chemiczna							10											5XR-123 pekiad.
3	Stacja obliczeniowo-analityczna skażeń																1		
4	Batalion medyczny	1				1	1												
5	Batalion remontowy					5	1				1	12	6	1	1				1xSLA-2
6	Batalion zapasowania					4	4				1	12	10						
7	Eskaadra śmigłowców	1	1	1		4			4	10	1	14	6						5XR-842 i 5XR-860 2x MI-2

Uwaga: R-839 - ruchomy węzeł radiowy w składzie: radiostacje R-838 i R-802W oraz odbiorniki radiowe R-311 i R-870.

R-849 - ruchomy węzeł radiowy w składzie: radiostacje R-847, R-802W i R-832W oraz odbiorniki radiowe R-870, R-870M i R-871M.

PPD-3 - powietrzny punkt dowodzenia w składzie: radiostacje R-842, R-860 i R-111 oraz radiotelefon K-1.

10. SIŁY I ŚRODKI ŁĄCZNOŚCI DYWIZJONU ARTYLERYI RAKIETOWEJ DZ /DPano/

Lp	Nazwa pododdziału	Stan osobowy			Sprzęt łączności										Uwagi		
		Oficerów	Podoficerów	Szeregowców	Razem	R-2AM	ADK-11	R-107	UM-3	R-126	R-326	R-323	LP-10MR	TAP-67		PKL-2	SLA-2
1	Pluton dowodzenia	1	3	15	19	1	1	3	2	3	1	1	1	12	15		1xR-123 pekiad. na autotelenografie
2	Bateria artylerii raketowej		1	6	7			4					7	10			4xR-106M pekiad. na wyrzutniach
3	Bateria artylerii raketowej		1	6	7			4					7	10			4xR-106M pekiad. na wyrzutniach
4	Pluton remontowy			1	1											1	
	Razem w dar	1	5	28	34	1	1	11	2	3	1	1	1	26	35	1	

11. SIŁY I ŚRODKI ŁĄCZNOŚCI DYWIZJONU ARTYLERYI PRZECIWPANCERNEJ DZ

Lp	Nazwa pododdziału	Stan osobowy			Sprzęt łączności										Uwagi		
		Oficerów	Podoficerów	Szeregowców	Razem	R-2AM	ADK-11	BMDK- R-1A	R-107	UM-3	R-126	R-312	LP-10MR	TAP-67		PKL-2	SLA-2
1	Pluton dowodzenia	1	3	14	18	1	1		3	3		1	1	12	15		
2	Bateria artylerii przeciwpancernej		1	5	6				3	2			7	10			
3	Bateria artylerii przeciwpancernej		1	5	6				3	2			7	10			
4	Bateria PPK		4	14	18			4	4	1							9xR-106M pekiad. na wyrzutniach
5	Pluton remontowy			1	1											1	
	Razem w dappanc	1	9	39	49	1	1	4	13	4	4	1	1	26	35	1	

13. SILY I ŚRODKI ŁĄCZNOŚCI PULKU RAKIET PRZECIWOLOTNICZYCH "KUB" DPanc

Lp	Nazwa przedmiotu	Stan esebowy				Sprzęt łączności												Uwagi								
		Oflców	Cherzących	Podlceców	Szerocców	R-146/WD-14R	RD-115Z	Rokin-2	R-137	R-138K	R-107	UM-3	K-2	LP-10MR	TAP-67	PKI-2	PKA-		TTRK-5x2	TTRK-10x2	SLA-2	KDB	KOW	SSWN	L-1	
1	BATERIA DOWODZENIA Pluten łączności Dwie stacje RSWP	1	1	6	34	44	1	3	1	1	1	2	80	110	5	1	0,5	1	0,5	1	1					1xP-19, 1xP-40
	Razem w baterii	1	1	8	36	46	1	3	1	1	1	2	80	110	5	1	0,5	1	0,5	1	1					
2	BATERIA OGNIOWA				4	4																				4xR-123 na SW 3xR-123 na STZ
	Razem w 5 bateriach				20	20																				
3	BATERIA TECHNICZNA																									/x/ z tego: 3xR-107 i 2xUM-3 w Rokin-2 7xR-123 na STZ, MFO i WZT
4	PLITON OCHRONY I REGULACJI RUCHU				3	3																				
5	KOMPANIA REMONTOWA																									
	Razem w przplet	1	1	11	66	79	1	3	2	1	1	11	3	6	2	80	110	5	1	0,5	1	1	5	5	1	3xR-123 pokied.

Uwagi: KDB - kabina dowodzenia bojowego posiada dwie rst R-109PM, radiotelefon R-407, LP-10MR, EMC i inne urządzenia;

KOW - kabina odbieru wspólrzędnych posiada dwie rst R-109PM, LP-10MR, EMC i inne urządzenia;

SSWN - samobieżna stacja wykrywania i naprowadzania posiada dwie rst R-123 i inne urządzenia;

P-19 - stacja radiotelegraficzna posiada jedną rst R-111 i jedną rst R-123;

P-40 - stacja radiotelegraficzna posiada dwie rst R-123

WZT - wóz zabezpieczenia technicznego posiada dwie rst R-123;

STZ - samobieżny transportowo-załadawczy posiada jedną rst R-123;

MFO - zestaw obsługi technicznego posiada jedną rst R-123;

SW - samobieżna wyrzutnia posiada jedną rst R-123.

RD-115Z
110
112
110

WZT
1xP-19
2x107
7x123
69

14. SIŁY I ŚRODKI ŁĄCZNOŚCI BATERII DOWODZENIA SZEFA ARTYLERYI DZ /DPanc/

Lp	Nazwa pododdziału	Stan osobowy					Sprzęt łączności								Uwagi	
		Oficerów	Chorążych	Podoficerów	Szeregowców	Razem	R-2AM	WD-11R	R-137 T	R-824	R-107	R-126	R-326	TAP-67		PKL-2
1	Pluten łączności	1	2	4	21	28	1	1	2	1	1	1	1	14	28	
2	Pluten rozpoznawczy				1	1				1	2					
3	Pluten teograficzny				1	1				1						
	Razem w baterii	1	2	4	23	30	1	1	2	1	2	1	1	14	28	

15. SILY I ŚRODKI ŁĄCZNOŚCI KOMPANII DOWODZENIA SZEFA OPL DZ /DPano/

Lp / Nazwa pododdziału	Stan osobowy				Sprzęt łączności										Uwagi	
	Chorążych	Podoficerów	Szeregowców	Razem	Rekin-2 / WD-41/	WD-43	RD-115Z	R-137	R-107	UM-3	R-323	R-326	LP-10MR	TAP-67		PKL-2
1 Pesterunek OPL	1	3	14	18	1	1	1	1	3 ^x	3 ^x	1 ^x	2 ^x	1 ^x	12	15	/x/- w Rekin-2 1xP-15 1xNUR-21
2 Dwie stacje RSWP		2	4	6			2									
Razem w kompanii	1	5	18	24	1	1	2	1	3	3	1	2	1	12	15	

Uwaga: P-15 - stacja radiolokacyjna wyposażona jest w jedną rst R-107
NUR-21 - stacja radiolokacyjna wyposażona jest w dwie rst R-173.

16. SILY I ŚRODKI ŁĄCZNOŚCI BATALIONU SAPERÓW DZ / Dpans/

Lp	Nazwa pododdziału	Sprzęt rozpoznawczy										Uwagi	
		Stan osob.			Sprzęt rozpoznawczy								
		Podoficerów	Szeregowców	Razem	R-2AM	HORS	R-107	UM-3	R-126	LP-10MR	TAP-67	PKI-2	PAD-16
1	Pluton dowodzenia	2	9	11	1	3	3	1	4	1	12	10	
2	Kompania saperów		1	1			1		7				13XR-113 pokład.
3	Kompania pontonowa		1	1			1		13				
4	Kompania desantowo-przeprawowa		1	1			1						15XR-113 pokład.
5	Kompania inżynieryjno-drogowa		1	1			1		3				3XR-113 pokład.
6	Kompania techniczna		3	3			2						1 3XR-113 pokład.
	Razem w batalionie	2	16	18	1	3	9	1	27	1	12	10	1

17. BATALION ŁĄCZNOŚCI DZ / DFanc/
A. STRUKTURA ORGANIZACYJNA

