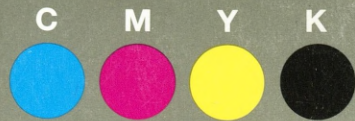


Grey Scale #13



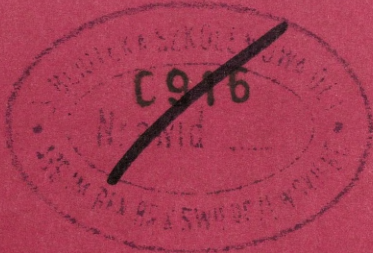
DANES-PICTA.COM

A 1 2 3 4 5 6 M 8 9 10 11 12 13 14 15 B 17 18 19



AKADEMIA  
SZTABU GENERALNEGO  
IM. GENERAŁA BRONI  
KAROLA ŚWIERCZEWSKIEGO

794



~~TAJNE~~

~~TAJNE~~

Egz. Nr 21

Pplk inż. Stanisław CHMIELEWSKI

ZESTAWIENIE WSKAŹNIKÓW JAKOŚCIOWYCH  
DLA SPRZĘTU BOJOWEGO NA PODSTAWIE  
PROGRAMU „WAGA”

BIBLIOTEKA SEKTORA SZTABU GENERALNEGO  
Archiwum Techniczne

WARSZAWA MAJ 1975

43674





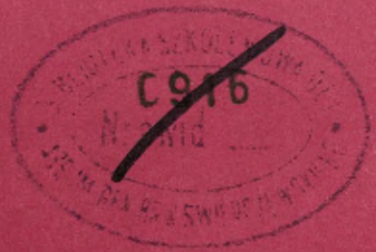
**AKADEMIA  
SZTABU GENERALNEGO**  
IM. GENERAŁA BRONI  
KAROLA ŚWIERCZEWSKIEGO

794

~~JAWNE~~

~~TAJNE~~

Egz. Nr. 21



Pplk Inż. Stanisław CHMIELEWSKI

ZESTAWIENIE WSKAŹNIKÓW JAKOŚCIOWYCH  
DLA SPRZĘTU BOJOWEGO NA PODSTAWIE  
PROGRAMU „WAGA”

BIBLIOTEKA NACZELNIKA SZTABU  
Archiwum

WARSZAWA MAJ 1975

43674

53 (125)

AKADEMIA SZTABU GENERALNEGO WP  
im.gen.broni K. Świerczewskiego

KATEDRA SZTUKI OPERACYJNEJ

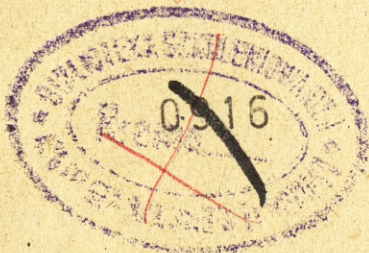
JAWNE

PODSTAWA  
Ustawa z dnia 22 stycznia 1967 roku  
art. 65 ust. 2  
(Dz.U. RP Nr 11 poz. 95)

~~DO UŻYTKU  
SŁUŻBOWEGO~~

~~SECRET~~  
Egz.nr....

21



PRZEKLASYFIKOWANO  
Protokół Nr 12657

ZESTAWIENIE WSKAŹNIKÓW JAKOŚCIOWYCH DLA SPRZĘTU  
BOJOWEGO NA PODSTAWIE PROGRAMU "WAGA"

BIBLIOTEKA WARSZAWY  
Instytut Historii i Kultury Polski

nr ewid.

~~43674~~

W A R S Z A W A

MAJ

1975 r

(22)

C Z O Ł G I

WARTOŚĆ MODELU 1

Lp.	Nazwa sprzętu	Kraj /państwo/	Wskaźnik ruchu i manewru		Wskaźnik rażenia	Wskaźnik osłony	$\sum_{i=1}^3 W_i$	Wskaźnik jakościowy sprzętu
			W <sub>1</sub>	W <sub>2</sub>				
1	2	3	4	5	6	7	8	
1	CZOŁG - T - 54 A	PL ZSRR	0,634	0,637	0,463	1,734	0,579	
2	CZOŁG - T - 55	PL ZSRR	0,715	0,660	0,485	1,860	0,620	
3	CZOŁG - T - 55 AD	PL ZSRR	0,741	0,667	0,525	1,933	0,644	
4	CZOŁG - T - 55 A	ZSRR	0,741	0,667	0,525	1,933	0,644	
5	CZOŁG - T - 34	ZSRR	0,609	0,560	0,422	1,591	(0,381)	
6	CZOŁG CENTURION MK-10	WBR	0,486	0,667	0,574	1,727	0,576	
7	CZOŁG CHIFTAIN FV-4201	WBR	0,674	0,833	0,833	2,340	0,769	
8	CZOŁG VICKIERS MK-3	WBR	0,718	0,723	0,533	1,974	0,659	
9	CZOŁG AMX-30	FR	0,833	0,827	0,544	2,204	0,734	
10	CZOŁG LEOPARD	RFN	0,800	0,812	0,527	2,139	0,713	
11	CZOŁG LEOPARD A1	RFN	0,806	0,831	0,529	2,166	0,723	
12	CZOŁG LEOPARD A2+A3	RFN	0,799	0,833	0,569	2,201	0,735	
13	CZOŁG M-60 A1	USA	0,618	0,758	0,466	1,842	0,614	
14	CZOŁG M-60 A2	USA	0,703	1,336	0,505	2,544	0,848	
15	CZOŁG SHERIDEN M-551	USA	0,766	1,417	0,358	2,541	0,847	
16	CZOŁG WOLKERBULDOG M-41	USA	0,522	0,551	0,279	1,352	0,442	

30  
N  
I

1	2	3	4	5	6	7	8
17	CZOLG PATTON M-47	USA	0,527	0,608	0,467	1,602	0,533
18	CZOLG PATTON M-48	USA	0,568	0,613	0,723	1,904	0,634
19	CZOLG PT-76	ZSRR	0,779	0,466	0,293	1,538	0,512
20	CZOLG PT-76 B	ZSRR	0,779	0,515	0,293	1,587	0,530
21	CZOLG AMX-13	FR	0,566	0,641	0,355	1,562	0,520
22	CZOLG AMX-13 SS-11	FR	0,533	1,252	0,355	2,140	0,713
23	CZOLG AMX-13 HARPO	FR	0,494	1,411	0,355	2,260	0,753
24	CZOLG AMX-13 HOT	FR	0,494	1,334	0,355	2,183	0,729
25	CZOLG STRIDSWEGEN "S"	SZWE	0,655	0,790	0,496	1,941	0,648
26	CZOLG Pz-61	SZWA	0,581	0,708	0,430	1,719	0,573
27	CZOLG Pz-69	SZWA	0,590	0,797	0,466	1,853	0,618
28	CZOLG ELC EVEN	FR	0,577	0,553	0,402	1,532	0,510
29	CZOLG ELC EVEN SS-11	FR	0,573	0,804	0,402	1,779	0,593
30	CZOLG ELC EVEN 2x30	FR	0,570	0,432	0,402	1,404	0,478

WARTOŚĆ MODELU 1

TRANSPORTERY OPANC.-/WOZY BOJOWE/ "G"

Lp.	Nazwa sprzętu	Kraj /państwo/	Wskaźnik ruch. i manewru		Wskaźnik rażenia	Wskaźnik osłony	$\sum_{i=1}^3 W_i$	Wskaźnik jakość. sprzętu
			W <sub>1</sub>	W <sub>2</sub>				
1	2	3	4	5	6	7	8	
1	Tr. op. gas. WPB	CSRS ZSRR	0,828	1,288	0,662		0,926	
2	Tr. op. gas. TOPAS	CSRS ZSRR	0,833	0,000	0,640		0,492	
3	Tr. op. gas. BTR-50P	ZSRR	0,793	0,000	0,663		0,485	
4	Tr. op. gas. M-113	USA	0,657	0,000	0,567		0,408	
5	Tr. op. gas. M-113A1	USA	0,705	0,897	0,500		0,701	
6	Tr. op. gas. M-106	USA	0,600	0,444	0,499		0,514	
7	Tr. op. gas. M-125	USA	0,588	0,406	0,499		0,497	
8	Tr. op. gas. M-113P1 WPB	USA	0,754	0,489	0,516		0,586	
9	Tr. op. gas. M-114	USA	0,672	0,390	0,514		0,525	
10	Tr. op. gas. M-59	USA	0,670	0,465	0,505		0,546	
11	Tr. op. gas. M-113 CR	USA	0,669	1,254	0,595		0,838	
12	Tr. op. gas. SCORPION M-56	USA	0,782	0,454	0,623		0,620	
13	Tr. op. gas. AMX-VTT N	FR	0,573	0,000	0,501		0,358	
14	Tr. op. gas. AMX-VTP ss <sup>N</sup>	FR	0,548	0,833	0,501		0,628	
15	Tr. op. gas. HOTCHKIS TT-6	RFN	0,610	0,270	0,373		0,418	

Mo-120-511  
 I 5 I

1	2	3	4	5	6	7	8
16	Tr. op. gas. AMX-10P	FR	0,742	0,496	0,514		0,583
17	Tr. op. gas. AMX-10C	FR	0,684	0,830	0,295		0,603
18	Tr. op. gas. AMX-10M HOT	FR	0,679	0,800	0,365		0,616
19	Tr. op. gas. AMX-10M ACRA	FR	0,630	0,631	0,529		0,598
20	Tr. op. gas. HS-30	RFN	0,573	0,347	0,546		0,490
21	Tr. op. gas. MARDER	RFN	0,708	0,398	0,672		0,594
22	Tr. op. gas. HS-30 SS-11	RFN	0,555	1,112	0,482		0,718
23	Tr. op. gas. MARDER SS-11	RFN	0,694	1,159	0,833		0,894
24	Tr. op. gas. SCIMART FV-107	WBR	0,811	0,569	0,624		0,680
25	Tr. op. gas. STRIKER FV-102	WBR	0,796	0,805	0,600		0,734
26	Tr. op. gas. SPARTAN FV-103	WBR	0,830	0,000	0,599		0,477
27	Tr. op. gas. TROJAN FV-432	WBR	0,783	0,559	0,623		0,656
28	Tr. op. gas. TORNADO	SZWE	0,633	0,393	0,518		0,515
29	Tr. op. gas. PVB-302	SZWE	0,592	0,328	0,575		0,498
30	Tr. op. gas. PIRAT-14	SZWE	0,629	0,322	0,432		0,462
31	Tr. op. gas. PIRAT-18	SZWE	0,689	0,380	0,408		0,492
32	Tr. op. gas. 4K2P	AUSTR.	0,608	0,000	0,456		0,354
33	Tr. op. gas. BOBACHT	KAN.	0,630	0,000	0,322		0,317
34	Tr. op. gas. MARDER-120	RFN	0,672	0,477	0,804		0,651
35	Tr. op. gas. MARDER-81	RFN	0,672	0,405	0,804		0,628

1	2	3	4	5	6	7	8
36	Tr. op. gas. WR SWING. FV-430	WBR	0,724	0,000	0,603		0,442
37	Tr. op. gas. FV-430	WBR	0,602	0,485	0,603		0,563
38	Tr. op. gas. FV-430M	WBR	0,622	0,444	0,603		0,557
39	Tr. op. gas. FV-101	WBR	0,767	0,584	0,688		0,680

U w a g a: w celu porównania transport. opanc. uzbrojonych z czołgami, z punktu widzenia jako środek walki należy  $W_{tr.op.}/Wsp.$  jakościowy tr.op./ przemnożyć przez współczynnik korekcyjny  $\frac{wart.modelu transp.}{wartość modelu czołgu} = 0,835 = W_k$

np. WPB, którego  $W = 0,926$

$$W_k = 0,835$$

$$W_{tr/cz} = 0,926 \times 0,835 = 0,772$$

Ip.	Nazwa sprzętu	Kraj /państwo/	Wskaźnik ruch. i manewru		Wskaźnik rażenia	Wskaźnik osłony	$\sum_{i=1}^3 W_i$	Wskaźnik jakościowy sprzętu
			$W_1$	$W_2$				
1	2	3	4	5	6	7	8	
1	Tr. op. SKOT-2A	POL	0,719	0,000	0,619		0,447	
2	Tr. op. SKOT-2AP	POL	0,718	0,0	0,612		0,443	
3	Tr. op. SKOT	POL	0,722	0,0	0,641		0,454	
4	Tr. op. BTR-152	ZSRR	0,532	0,0	0,450		0,326	
5	Tr. op. BTR-152W	ZSRR	0,479	0,0	0,450		0,342	
6	Tr. op. BTR-PB	ZSRR	0,507	0,0	0,450		0,318	
7	Tr. op. BTR-40	ZSRR	0,422	0,0	0,493		0,304	
8	Tr. op. VXB-170 COM	FR	0,555	0,436	0,767		0,584	
9	Tr. op. VXB-170 GEN	FR	0,572	0,0	0,544		0,372	
10	Tr. op. VXB	FR	0,514	0,489	0,544		0,515	
11	Tr. op. SWAT	USA	0,536	0,150	0,483		0,390	
12	Tr. op. MB-601	FR	0,452	0,0	0,515		0,323	
13	Tr. op. SOLIDEN FV-610	WBR	0,410	1,420	0,501		0,769	
14	Tr. op. SARACEN FV-603	WBR	0,545	0,0	0,492		0,344	
15	Tr. op. DAF-VP-4OR	HOL	0,464	0,477	0,535		0,491	

1	2	3	4	5	6	7	8
16	Tr. op. EBERT-SAHARA	FR	0,454	0,0	0,517		0,323
17	Tr. op. AMX-10RT	FR	0,693	0,0	0,833		0,509
18	Tr. op. AMX-10RC	FR	0,610	0,766	0,833		0,737
19	Sam. panc. FUG-442	ZSRR	0,576	0,0	0,668		0,413
20	Sam. panc. BRDM-1	ZSRR	0,575	0,494	0,683		0,583
21	Sam. panc. BRDM-2	ZSRR	0,647	0,546	0,683		0,650
22	Sam. panc. BRDM-RU	ZSRR	0,648	0,548	0,683		0,651
23	Sam. panc. AML-245A	FR	0,495	0,469	0,635		0,532
24	Sam. panc. AML-245C	FR	0,486	0,667	0,640		0,596
25	Sam. panc. AMX-10RM	FR	0,586	1,334	0,833		0,920
26	Sam. panc. AML-60-20	FR	0,833	0,440	0,645		0,675
27	Sam. panc. AML-NAZ	FR	0,500	0,634	0,635		0,589
28	Sam. panc. AML-90	FR	0,547	1,349	0,709		0,867
29	Sam. panc. FN4RM/62FAB	BELG.	0,485	0,645	0,796		0,640
30	Sam. panc. FN4RM	BELG.	0,487	0,497	0,721		0,566
31	Sam. panc. FERRET MI-1	WBR	0,484	0,0	0,524		0,336
32	Sam. panc. FERRET MI-2	WBR	0,433	0,634	0,524		0,527
33	Sam. panc. FERRET MI-4	WBR	0,428	0,0	0,524		0,318
34	Sam. panc. FERRET MI-5	WBR	0,426	0,821	0,408		0,551

1	2	3	4	5	6	7	8
35	Sam. panc. COMANDO-100	USA	0,718	0,522	0,383		0,540
36	Sam. panc. COMANDO-200	USA	0,675	0,454	0,386		0,472
37	Sam. panc. COMANDO-200DZ	USA	0,591	0,687	0,386		0,552
38	Sam. panc. EBR-FL-10	FR	0,656	0,781	0,461		0,629
39	Sam. panc. HUMBER	WBR	0,449	0,506	0,448		0,466
40	Sam. panc. M8 VTT	FR	0,666	0,662	0,426		0,583
41	Sam. panc. M8 TK 105 VTT	FR	0,666	0,833	0,426		0,640
42	Sam. panc. M-6	FR	0,667	0,659	0,433		0,575
43	Sam. panc. M-4	FR	0,585	0,663	0,381		0,553
44	Sam. panc. SAVIEM-4	FR	0,676	0,0	0,490		0,388
45	Sam. panc. SAVIEM-6	FR	0,721	0,0	0,490		0,404
46	Sam. panc. AML-U-30	FR	0,690	0,766	0,635		0,662

U w a g a: w celu porównania transport. opanc. kol. /wozów bojow./ z czołgami jako  
 środek walki należy  $W_t$  op k. /współcz. jakościowy tr.op.kol./ pomnożyć  
 przez współczynnik korekcyjny  $W_k=0,955$

## ARTYLERIA SAMOBIEŻNA OG. POSR.

## WARTOŚĆ MODELU 1

Lp	Nazwa sprzętu	Kraj /państwo/	Wskaźnik			Wskaźnik jakościowy sprzętu	
			ruch.man.	rażenia	osłony		
			W <sub>1</sub>	W <sub>2</sub>	W <sub>3</sub>	W	
1	2	3	4	5	6	7	8
1	Haub. samob. M-108	USA	0,732	0,491	0,353		0,523
2	Haub. samob. XM-104	USA	0,600	0,463	0,319		0,492
3	Haub. samob. M-52	USA	0,487	0,438	0,415		0,445
4	Haub. samob. M-52A1	USA	0,488	0,435	0,421		0,447
5	Haub. samob. AMX-105A	FR	0,546	0,470	0,434		0,482
6	Haub. samob. AMX-105B	FR	0,655	0,544	0,491		0,563
7	Haub. samob. ABROTT	WBR	0,785	0,451	0,359		0,598
8	Haub. samob. M-109	USA	0,687	0,564	0,723		0,649
9	Haub. samob. AMX-155	FR	0,524	0,516	0,710		0,582
10	Haub. samob. M-44	USA	0,547	0,567	0,303		0,471
11	Haub. samob. M-44A1	USA	0,544	0,568	0,310		0,473
12	Haub. samob. M-53	USA	0,455	0,578	0,414		0,482
13	Haub. samob. M-55	USA	0,547	0,728	0,833		0,700
14	Haub. samob. M-110	USA	0,769	0,806	0,759		0,777
15	Arm. samob. GIAT 105	FR	0,768	0,526	0,722		0,670
16	Arm. samob. T-245	USA	0,634	0,504	0,255		0,462



## ARTYLERIA OGNIĄ POŚREDNIEGO - HOLOWANA

## WARTOŚĆ MODELU 1

Lp.	Nazwa sprzętu	Kraj	Wskaźnik ruch-man, W <sub>1</sub>	Wskaźnik rażenia, W <sub>2</sub>	Wskaźnik osłony, W <sub>3</sub>	Wskaźnik jakościowy sprzętu, W		
1	2	3	4	5	6	7	8	
1	Haubica M-122 M-30	ZSRR	Dla wszystkich środków przyjęto wskaźnik W <sub>1</sub> = 0,500				0,347	
2	Haubica M-152	ZSRR		0,536	Dla wszystkich środków przyjęto wskaźnik W <sub>3</sub> = 0		0,345	
3	Haubica M-101A1	USA		0,554		0,350		
4	Haubica M-2A1	USA		0,536		0,345		
5	Haubica M-2A2	USA		0,527		0,343		
6	Haubica M-102	USA		0,549		0,350		
7	Haubica M-114A1	USA		0,547		0,349		
8	Haubica włoska	WŁ		0,501		0,333		
9	Haubica M-115	USA		0,833		0,442		
10	Haubica M-50	FR		0,538		0,346		
11	Haubica BF-50	FR		0,548		0,350		
12	Haubica M-50	FR		0,560		0,353		
13	Haubica M1A1	USA		0,612		0,369		
14	Haubica M1A2	USA		0,735		0,411		
15	Haubica M-2	USA		0,775		0,424		
16	Haubica FM-70	USA		0,677		0,392		

1	2	3	4	5	6	7	8
17	Haubica M-123A1	USA	<p>Dla wszystkich środków przyjęto wskaźnik <math>W_1 = 0,500</math></p> <p>Dla wszystkich środków przyjęto wskaźnik <math>W_3 = 0</math></p>				
18	Haubica M-164	USA					
19	Haubica 105	WBR		0,641			0,381
20	Haubica XM-198	USA					
21	Armata -122	ZSRR		0,518			0,338
22	Armata -100BS-3	ZSRR		0,482			0,327
23	Armata - 85	ZSRR		0,530			0,342
24	Armata XM-70	USA					
25	Armata M-37	ZSRR		0,438			0,312
26	Arm-haub-152	ZSRR		0,541			0,347
27	Arm-haub-Mk-3	WBR		0,543			0,347
28	Arm-haub-Mk-2	WBR		0,542			0,347
29	Arm-haub-107	USA					
30	Arm-haub-152 D-22	ZSRR					
31	Arm.ppanc S	RFN					
32	Arm.ppanc PAK-57	FR					

MOŹDZIERZE

WARTOŚĆ MODELU 1

Lp.	Nazwa sprzętu	Kraj	Wskaźnik ruch-man		Wskaźnik rażenia	Wskaźnik osłony	Wskaźnik jakościowy sprzętu
			W <sub>1</sub>	W <sub>4</sub>			
1	2	3					
1	Moździerz 82	ZSRR	0,150	0,646			0,265
2	Moździerz 120	ZSRR	0,500	0,579			0,358
3	Moździerz M-19	USA	0,150	0,617			0,256
4	Moździerz M-29	USA	0,500	0,591			0,362
5	Moździerz M-30	USA	0,500	0,615			0,372
6	Moździerz M-84	USA	0,500	0,615			0,372
7	Moździerz M-1	USA	0,150	0,569			0,239
8	Moździerz MK-2	USA	0,150	0,833			0,328
9	Moździerz L1 A1	USA	0,500	0,555			0,355
10	Moździerz HOWART	WBR	0,500	0,557			0,356
11	Moździerz L-20	USA	0,500	0,606			0,369
12	Moździerz 44	FR	0,500	0,451			0,316
13	Moździerz 60-63	FR	0,150	0,588			0,246
14	Moździerz 60-CS	FR	0,150	0,551			0,234
15	Moździerz 80-61 R	FR	0,150	0,586			0,245

Dla wszystkich środków przyjęto wskaźnik  $W_3 = 0$

1	2	3	4	5	6	7	8
					Dla wszystkich środków przyjęto wskaźnik $W_3 = 0$		
16	Moździerz 120-AM-50	FR	0,500	0,545			0,348
17	Moździerz 120-60	FR	0,500	0,524			0,342
18	Moździerz 120RT-61	FR	0,500	0,578			0,359
19	Moździerz M-41	FR	0,500	0,540			0,346
20	Moździerz 107	SZWE	0,500	0,558			0,352
21	Moździerz 81	USA	0,150	0,583			0,244
22	Moździerz XM-106	USA	0,500	0,464			0,321
23	Moździerz M-257	USA	0,500	0,481			0,327
24	Granatnik M-79	FR	0,150	0,184			0,102
25	Granatnik M-148	USA	0,150	0,205			0,118

U w a g a: wskaźnik "  $W_1$  " przyjęto wartości dla:  
 środków holowanych i wożonych  $W_1 = 0,500$   
 środków przeroszonych  $W_1 = 0,150$

## ŚRODKI PPANC.

## WARTOŚĆ MODELU 1

Lp.	Nazwa sprzętu	Kraj /państwo/	Wskaźnik			Wskaźnik jakościowy sprzętu
			ruch-man	rażenia	osłony	
			W1	W2	W3	W
1	2	3	4	5	7	8
1	Poc. SHILLELAGH MGM-51A	USA	0,766	0,507	0,358	0,542
2	Poc. TOW	USA	0,500 0,150	0,549	0,513 0	0,520 0,232
3	Poc. SS-11B1	FR	0,500	0,552	0,350	0,467
4	Poc. COBRA B-810	RFN	0,150	0,353	0	0,168
5	Poc. SS-11B /HARPAN/	FR	0,500	0,544	0,350	0,462
6	Poc. VILIGANTE	WBR	0,500	0,467	0,500	0,489
7	Poc. SWINGFIRE	WBR	0,500	0,533	0,500	0,511
8	Poc. ENTAC 581	FR	0,150	0,369	0	0,171
9	Poc. MOSQUITO L-4	SZWE	0,500	0,411	0	0,304
10	Poc. DRAGAN XM-47	USA	0,150	0,446	0	0,198
11	Poc. TOMAHAWK	USA		0,121		
12	Poc. BANTAM	SZWE	0,150	0,348	0	0,166
13	Poc. SS-10	FR	0,500	0,414	0	0,305
14	Poc. SS-9	FR	0,150	0,323	0	0,158
15	Poc. SS-11	FR	0,500	0,531	0,516	0,516

1	2	3	4	5	6	7	8
16	Poc. SS-12	FR	0,500	0,652	0		0,383
17	Poc. HOT	FR	0,500 0,150	0,682	0,516 0		0,564 0,228
18	Poc. ACRA	FR	0,500	0,833	0,544		0,623
19	Poc. MILAN	RFN	0,150	0,465	0		0,205
20	Poc. MALKARA	WBR	0,500	0,500	0		0,333
21	Poc. 2P27	ZSRR	0,500	0,595	0,493		0,510
22	Poc. 2P26	ZSRR	0,500	0,595	0,493		0,510
23	Poc. 9P111	ZSRR	0,500 0,150	0,510	0,662 0		0,556 0,219
24	Poc. 89F1	FR	0,150	0,498	0		0,216
25	Poc. ATLAS	BELG					
26	Poc. MAMBA	RFN	0,150	0,426	0		0,192
27	Poc. HELEFIRE	USA					
28	Poc. MAW	USA					
29	DZ. B-0 90 M-67	USA	0,150	0,434	0		0,195
30	DZ. B-0 106 M-40A	USA	0,500	0,685	0		0,394
31	DZ. B-0 106	USA	0,500	0,599	0		0,365
32	DZ. B-0 120 MOBAT I-6	WBR	0,500	0,646	0		0,382
33	DZ. B-0 120	WBR	0,500	0,615	0		0,370

1	2	3	4	5	6	7	8
34	DZ. B-0 106 ONTOS /6 luf./	USA	0,500	0,753	0,623		0,622
35	DZ. B-0 B-10	ZSRR	0,500	0,485	0		0,327
36	DZ. B-0 107	ZSRR					
37	DZ. B-0 M-20	USA	0,150	0,447	0		0,233
38	DZ. B-0 M-27	USA	0,500	0,584	0		0,361
39	DZ. B-0 18A1	USA	0,150	0,664	0		0,272
40	Pancerzownica SPG-9	ZSRR	0,500	0,656	0		0,384
41	Pancerzownica M-20A1B1	USA	0,150	0,360	0		0,171
42	Pancerzownica M-72	USA	0,150	0,367	0		0,173
43	Panc. CAROL GUSTAW	SZWE	0,150	0,440	0		0,197
44	Pancerzownica F-1	FR	0,150	0,406	0		0,186
45	Pancerzownica M-50	FR	0,150	0,324	0		0,158
46	Panc. MINIMAN M-68	SZWE	0,150	0,399	0		0,183
47	Panc. FFV-550M2	SZWE	0,150	0,436	0		0,195
48	Panc. APX-80	FR	0,150	0,539	0		0,229
49	Panc. ARPAC 68	FR	0,150	0,391	0		0,181
50	Panc. SARPAC 68	FR	0,150	0,401	0		0,183
51	Panc. AMBRUST 300	RFN	0,150	0,368	0		0,173

1	2	3	4	5	6	7	8
52	Panc. ARCH	FR	0,150	0,500	0		0,217
53	Panc. ROCK HEAT	BELG	0,150	0,413	0		0,189
54	Panc. 44-1A1	RFN	0,150	0,322	0		0,157
55	RPG PPANC-2	ZSRR					
56	RPG PPANC-7	ZSRR	0,150	0,436	0		0,195
57	Granatnik M-31	USA	0,150	0,407	0		0,186
58	Granatnik ENERGA	BELG	0,150	0,367	0		0,173
59	Granatnik 28-R	BELG	0,150	0,406	0		0,185
60	Granatnik M-1961	FR	0,150	0,405	0		0,185
61	Granatnik SUPER BLIND	BELG	0,150	0,300	0		0,149
62	Granatnik M-28	USA	0,150	0,324	0		0,158
63	Granatnik M-50	USA	0,150	0,313	0		0,154
64	Granatnik AP-AV-F1	FR	0,150	0,414	0		0,188
65	Granatnik AP-AN A-45	FR	0,150	0,397	0		0,182
66							
67							

