

0113

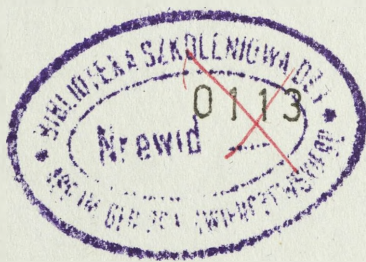
AKADEMIA SZTABU GENERALNEGO WP
im. generała broni Karola Świerczewskiego

KATEDRA WOJSK RAKIETOWYCH I ARTYLERII

JAWNE

Egz. Nr **20**

ZAKRES ZADAŃ I OBOWIĄZKÓW
SZEFOSTWA WOJSK RAKIETOWYCH I ARTYLERII ARMII

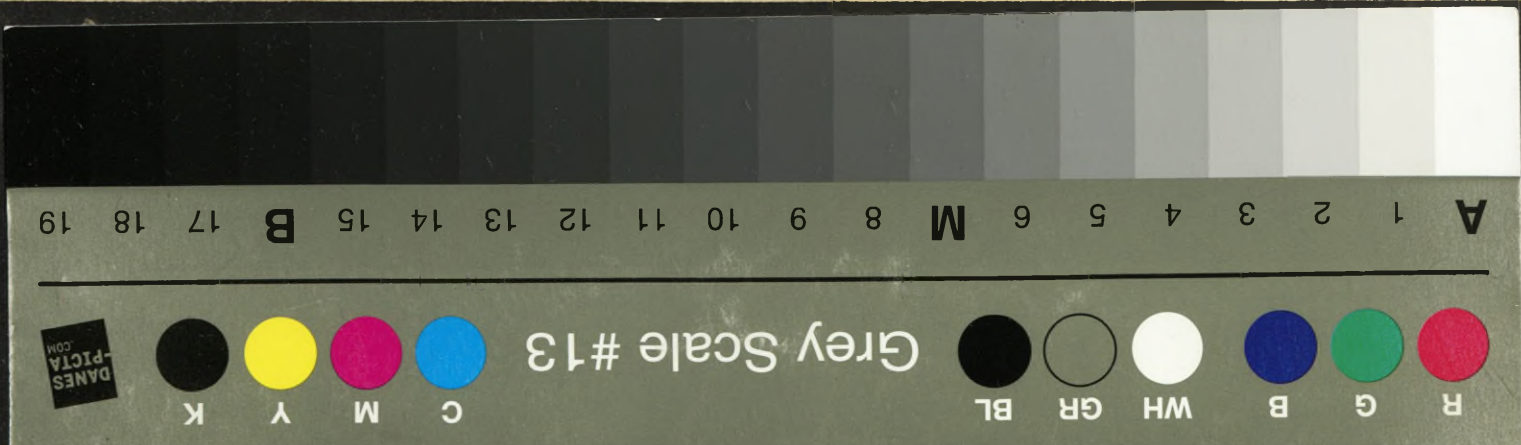


42960
BIBLIOTEKA NAUCZNIWA WP
Archiwum Biuletynu Katedry Specjalności
Nr ewid. _____

W A R S Z A W A

K W I E C I E Ń

1 9 7 5



0113

AKADEMIA SZTABU GENERALNEGO WP

im. generała broni Karola Świerczewskiego

KATEDRA WOJSK RAKIETOWYCH I ARTYLERII

~~JAWNE~~

~~_____~~
Egz. Nr 20

ZAKRES ZADAŃ I OBOWIĄZKÓW SZEFOSTWA WOJSK RAKIETOWYCH I ARTYLERII ARMII



~~_____~~ 42960
BIBLIOTEKA AKADEMII SZTABU WP
Archiwum Działu Katedr Specjalnych
Nr ewid. _____

W A R S Z A W A

K W I E C I E Ń

1 9 7 5

AKADEMIA SZTABU GENERALNEGO WP
im.gen.broni K. Świerczewskiego

KATEDRA WOJSK RAKIETOWYCH I ARTYLERII

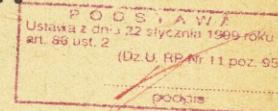
PRZEKLASYFIKOWANO
Protokół Nr 12657

JAWNE

ZATWIERDZAM
SZEF KATEDRY
WOJSK RAKIETOWYCH I ARTYLERII

~~TOP SECRET~~
Egz. Nr. ... 20

gen.bryg.dr hab. Czesław DEGA



ZAKRES ZADAŃ I OBOWIĄZKÓW

SZEFOSTWA WOJSK RAKIETOWYCH I ARTYLERII ARMII

BIBLIOTEKA PAŃSTWA ABG WP
Archiwum Biuletynu Informacji Specjalnych

Nr ewid. _____

842960



ZASTĘPCA SZEFA KATEDRY
WOJSK RAKIETOWYCH I ARTYLERII

płk doc.dr Stanisław LEWANDOWSKI

WARSZAWA

KWIECIEŃ

1975 r.

CZĘŚĆ I

ZAKRES ZADAŃ SZEFOSTWA WOJSK
RAKIETOWYCH I ARTYLERII ARMII
I POSZCZEGÓLNYCH WYDZIAŁÓW

I ZAKRES ZADAŃ SZEFOSTWA WOJSK RAKIETOWYCH I ARTYLERII ARMII

Szefostwo wojsk raketowych i artylerii armii jest organem dowództwa armii powołanym do dowodzenia WR i A oraz kierowania procesem szkolenia. Szef wojsk raketowych i artylerii podlega bezpośrednio dowódcy armii. Ponadto w zakresie organizacji procesu szkolenia raketowo-artyleryjskiego oraz w okresie działań bojowych podlega szefostwu wojsk raketowych i artylerii frontu.

Zasadnicze zadania SWR i A armii

A. W okresie osiągania pełnej gotowości bojowej:

- koordynacja przedsięwzięć związanych z osiągnięciem pełnej gotowości bojowej, przez sztaby i oddziały wojsk raketowych i artylerii oraz znajomość procesu mobilizacji;
- organizacja i nadzór nad procesem szkolenia jednostek wojsk raketowych i artylerii po ich rozwinięciu i uzupełnieniu;
- udział w uaktualnieniu planu poprawy dyslokacji wojsk, opracowanie i przekazanie zarządzeń wstępnych do wojsk;
- informowanie SWR i A Frontu, komórek sztabu o położeniu WR i A i ich ukończeniu.

B. W okresie przegrupowania i prowadzenia działań bojowych:

- udział w planowaniu przegrupowania WR i A armii;
- zbieranie danych o położeniu, stanie ukończenia i możliwościach bojowych WR i A armii oraz informowanie sztabu armii;

- przedstawianie dowódcy armii propozycji dotyczących użycia WR i A armii oraz dostarczanie do planu operacji niezbędnych danych dotyczących ich użycia;
- planowanie użycia WR i A armii, opracowanie zarządzeń /wytycznych/ oraz przekazywanie zadań dla armijnych oddziałów WR i A i artylerii dywizji;
- dowodzenie WR i A na podstawie decyzji dowódcy armii i meldowanie o wykonaniu zadań;
- utrzymanie ścisłego współdziałania z oddziałami sztabu armii i szefostwami rodzajów wojsk i służb /SRW i S/ w zakresie zabezpieczenia materiałowo-technicznego WR i A oraz organizacji zabezpieczenia działań bojowych;
- sporządzanie meldunków do SWR i A Frontu oraz informowanie podległych sztabów;
- organizowanie procesu szkolenia operacyjno-taktycznego w okresie pauz operacyjnych;
- zbieranie i studiowanie oraz uogólnianie doświadczeń bojowych dotyczących użycia wojsk raketowych i artylerii.

II ZAKRES ZADAŃ WYDZIAŁÓW SZEFOSTWA WOJSK RAKIETOWYCH I ARTYLERII ARMII

1. Wydział planowania - ściśle współpracuje z oddziałem operacyjnym sztabu armii i jest odpowiedzialny za planowanie i opracowanie dokumentacji SWR i A armii.

Do zasadniczych obowiązków wydziału planowania należy:

- planowanie i uaktualnianie przedsięwzięć związanych z osiągnięciem pełnej gotowości bojowej;
- planowanie i organizowanie procesu szkolenia WR i A po ich rozwinięciu i uzupełnieniu;

- udział w planowaniu przegrupowania WR i A oraz opracowaniu zarządzeń wstępnych dla wojsk;
 - przygotowanie dla potrzeb SWR i A i komórek sztabu danych o stanie, ukompletowaniu i możliwościach WR i A;
 - przygotowanie danych do meldunku - propozycji SWR i A dla dowódcy armii;
 - przygotowuje i dostarcza dane do planu operacji - ugrupowanie WR i A, użycie broni jądrowej, podział artylerii, przegrupowania WR i A w toku operacji, dane do stosunku sił, zamiaru i rozkazu operacyjnego;
 - udział w opracowaniu planów: maskowania operacyjnego, likwidacji skutków uderzeń jądrowych nieprzyjaciela, zabezpieczenia działań desantów powietrznych i morskich;
 - opracowanie zasadniczych dokumentów planowania: planu użycia WR i A armii oraz wyciągu z planu przegrupowania armii dla WR i A, udział w przygotowaniu zadań i zarządzeń dla artylerii dywizji i armijnych oddziałów WR i A;
 - sporządzanie meldunków do SWR i A Frontu;
 - zbieranie i studiowanie doświadczeń bojowych i przedstawianie uogólnionych danych do oddziału operacyjnego, SWR i A frontu oraz informowanie podległych sztabów WR i A.
2. Wydział dowodzenia - ściśle współpracuje z wydziałem informacyjnym sztabu armii i WSD DLSZR, jest odpowiedzialny za posiadanie aktualnych danych o stanie i położeniu WR i A. Bierze udział w planowaniu użycia WR i A, opracowaniu zadań /zarządzeń/ oraz terminowym doprowadzeniu ich do wykonawców. Na bazie wydziału organizuje się zespół planowania jądrowego /ZPJ/.

Do zasadniczych obowiązków wydziału dowodzenia należy:

- udział w planowaniu i kierowaniu procesem szkolenia WR i A po ich rozwinięciu i uzupełnieniu;
- zbieranie danych o położeniu i stanach ukończenia WR i A oraz informowanie o tym SWR i A armii i Frontu, zainteresowanych komórek sztabu;
- przygotowanie danych do meldunku - propozycji SWR i A dla dowódcy armii; skład bojowy WR, podział obiektów między środki rażenia oraz podział rakiet na zadania i dywizje;
- opracowanie zadań /wytycznych, zarządzeń/ i doprowadzenie do wykonawców;
- organizacja przesunięcia SD SWR i A / w składzie SD armii/ oraz jego rozwinięcie w nowym rejonie i organizacja łączności;
- prowadzenie aktualnych danych o sytuacji skażeń oraz stanie napromieniowania wojsk raketowych i artylerii;
- prowadzenie ewidencji stanu urzutowania rakiet /LIMAN/, ewidencji stanu i zużycia amunicji, ewidencji strat oraz dziennik wchodzących /wychodzących/ meldunków i wydanych zarządzeń;
- organizuje służbę dyżurną w SWR i A oraz opracowuje niezbędną do tego dokumentację;
- nadzór nad wykonaniem zabezpieczenia działań bojowych /maskowanie, ochrona, OPL/ w rejonie SWR i A.

3. Wydział rozpoznania - współpracuje z oddziałem rozpoznawczym, jest odpowiedzialny za organizację i prowadzenie rozpoznania na korzyść WR i A oraz dowodzenie bezpośrednio podległymi szefostwu pododdziałami rozpoznania. Współpracuje z oddziałem rozpoznawczym SWR i A Frontu w zakresie planowania, prowadzenia rozpoznania i przetwarzania danych.

Do zasadniczych obowiązków wydziału rozpoznania należy:

- współpraca z oddziałem rozpoznawczym armii w zakresie opracowania planu rozpoznania, zbierania i przetwarzania informacji rozpoznawczych;
- kierowanie organizacją rozpoznania oraz zdobywanie i opracowanie danych i nieprzyjaciela dla potrzeb WR i A;
- koordynuje zabezpieczeniem meteorologicznym i topogeodezyjnym WR i A armii;
- studiowanie wiadomości z rozpoznania, opracowanie wniosków i składanie propozycji ich wykorzystania oraz informowanie podległych sztabów i oddziałów;
- składanie zapotrzebowań na rozpoznanie oraz meldunków z rozpoznania do SWR i A Frontu;
- kontrola wykonania zadań z rozpoznania oraz zbieranie i opracowanie wyników własnych uderzeń raketowo-jądrowych;
- opracowanie zasadniczych dokumentów rozpoznawczych /plan użycia sił i środków rozpoznania WR i A, plan zabezpieczenia meteorologicznego, plan zabezpieczenia topogeodezyjnego/ i stawianie zadań do rozpoznania.

CZĘŚĆ II

ZAKRES OBOWIĄZKÓW

OSÓB FUNKCYJNYCH

I. SZEF /ZASTĘPCA SZEFA/ WOJSK RAKIETOWYCH I ARTYLERII ARMII

1. Szef wojsk raketowych i artylerii

A. W okresie osiągania pełnej gotowości bojowej:

- kieruje uaktualnieniem planów /dla WR i A/ osiągania pełnej gotowości bojowej i operacyjnego rozwinięcia;
- organizuje i kieruje procesem szkolenia operacyjno-taktycznego WR i A po ich mobilizacyjnym rozwinięciu;
- melduje dowódcy armii i SWR i A Frontu o stanie i ukończeniu WR i A;

B. W okresie przegrupowania i prowadzenia działań bojowych:

- kieruje procesem planowania i przegrupowania WR i A armii;
- przygotowuje i przedstawia dowódcy armii propozycje wykorzystania WR i A;
- kieruje procesem planowania użycia WR i A i systematycznym uaktualnianiem planu pierwszego uderzenia;
- stawia zadania dla podległych oddziałów i szefostw WR i A;
- melduje dowódcy armii i SWR i A Frontu o stanie WR i A oraz wykonaniu zadań;
- uzgadnia z oddziałami i SRW i S przydziały dla WR i A sił i środków do obrony i ochrony, zabezpieczenia inżynieryjnego oraz materiałowo-technicznego;
- kieruje procesem zbierania i uogólniania doświadczeń bojowych dotyczących użycia WR i A.

2. Zastępca szefa wojsk raketowych i artylerii

- w czasie nieobecności SWR i A pełni jego obowiązki;
- współpracuje z wydziałami SWR i A, przygotowuje i składa szefowi wnioski i propozycje dotyczące wykorzystania WR i A;
- kieruje organizacją rozpoznania artyleryjskiego, ustala zadania rozpoznania, kolejność i czas ich wykonania;
- udziela wskazówek do opracowania planu wykorzystania sił i środków rozpoznania WR i A oraz przedstawia go do zatwierdzenia;
- organizuje służbę dyżurną i odpoczynki oraz zabezpieczenie działań bojowych w rejonie SD SWR i A - maskowanie, ochrona, OPL;
- w wypadku wydzielenia WSD armii wchodzi w jego skład, kieruje wyjazdem oraz pracą zespołu SWR i A w składzie WSD.

II WYDZIAŁ PLANOWANIA

Szef Wydziału Planowania /SWP/	St.pom.Szefa Wydz.Plan. /St.pom.SWP/	St.pom.Szefa Wydz.Plan. /St.pom.SWP/	St.pom.Szefa Wydz. Plan./St.pom.SWP/
1	2	3	4
<ul style="list-style-type: none">- kieruje pracą wydziału;- bierze udział w uaktualnieniu planów osiągania pełnej gotowości i operacyjnego rozwinięcia WR i A;- kieruje opracowaniem planów szkolenia operacyjno-taktycznego WRiA po ich rozwinięciu;- przygotowuje dla SWRiA dane o stanie i ukończeniu oraz możliwościach WRiA;- bierze udział w opracowaniu planu przegrupowania armii w zakresie dotyczącym użycia WRiA;- bierze udział w ustaleniu podziału obiektów między środki rażenia oraz podziału rakiet na zadania i ZT;	<ul style="list-style-type: none">- opracowuje mapę/wyciąg/ z planu przegrupowania armii dla WR i A;- przygotowuje niezbędne kalkulacje dotyczące przegrupowania, rozwinięcia i manewru WR i A;- opracowuje mapę planu użycia WR i A;- opracowuje plan i grafik udziału WR w pierwszym uderzeniu;- bierze udział w przygotowaniu danych do oddziału operacyjnego: graficznej części planu, punktu do rozkazu operacyjnego i danych do legendy;- planuje OPN i OWN - ustala ilość dział, potrzeby w amunicji, czas trwania i układ;	<ul style="list-style-type: none">- przygotowuje niezbędne dane do podziału sił i środków;- przeprowadza kalkulacje dotyczące stosunku sił i współpracuje w tym zakresie z oficerem oddziału operacyjnego;- bierze udział w opracowaniu mapy /wyciągu/ z planu przegrupowania armii dla WR i A;- opracowuje zarządzenia wstępne, wytyczne /zarządzenia bojowe/ dla szefów artylerii dywizji;- sporządza zestawienie składu bojowego artylerii i armijnej jo;	<ul style="list-style-type: none">- prowadzi mapę roboczą wydziału planowania;- przygotowuje ocenę terenu i jego wpływ na użycie WRiA;- bierze udział w opracowaniu zarządzeń wstępnych/zarządzeń/ dla szefostw artylerii dywizji;- bierze udział w opracowaniu planu maskowania operacyjnego i planu likwidacji skutków uderzeń jądrowych npla;

1	2	3	4
<ul style="list-style-type: none">- przedstawia SWR i A dane do meldunku propozycji dotyczące: organizacji przegrupowania, rozwinięcia i manewru WR i A, podziału i wykorzystania artylerii, organizacji OPN i OWN, użycia OPpanc armii i podziału amunicji;- opracowuje dane do planu operacji dla oddziału operacyjnego - dane do legendy, punkty do rozkazu i graficzną wstawkę do planu;- kieruje opracowaniem planu użycia WR i A;- opracowuje dane do kontroli gotowości bojowej prowadzonej przez sztab armii i SWR i A;	<ul style="list-style-type: none">- w operacji obronnej planuje kontrprzygotowanie, zabezpieczenie przeciwuderzeń oraz przeprowadza kalkulacje dotyczące organizacji obrony ppanc i działania OPpanc;- wchodzi w skład WSD i w wypadku jego wydzielenia zabiera z sobą niezbędne dane z wydziału planowania;- zastępuje szefa wydziału w czasie jego nieobecności.	<ul style="list-style-type: none">- bierze udział w planowaniu OPN i OWN;- dokonuje podziału limitu amunicji na operację i ZT;- przygotowuje notatkę dla SSU i E;- w operacji obronnej armii bierze udział w planowaniu kontrprzygotowania, zabezpieczeniu przeciwuderzenia i organizacji obrony przeciwpancernej;- bierze udział w planowaniu zabezpieczenia działań desantów powietrznych i morskich;- zajmuje się problematyką oświetlenia w nocy i zabezpieczeniem oddziałów artylerii w amunicję oświetlającą;	<ul style="list-style-type: none">- współpracuje z wydziałem informacyjnym sztabu w zakresie dostarczania danych do sprawozdań operacyjnych;- sporządza meldunki bojowe do SWR i A Frontu;- odpowiada za porządek wewnętrzny wydziału;- prowadzi dla potrzeb wydziału ewidencję stanu rakiet, strat i zużycia amunicji;- prowadzi teczkę pism /zarządzeń/ otrzymanych od przełożonych.

1	2	3	4
<p>- zbiera wnioski i doświadczenia z działań bojowych i uogólnione wnioski przedstawia SWR i A i do oddziału operacyjnego.</p>		<p>- w wypadku wydzielenia WSD wykonuje obowiązki pierwszego st.pomocnika.</p>	

III WYDZIAŁ DOWODZENIA

Szef Wydziału Dowodzenia /SWD/	St.Pom.Szefa Wydz. Dowodzenia /St.Pom.SWD/	St.Pom.Szefa Wydz. Dowodzenia /St.Pom.SWD/	Pomocnik Szefa Wydz. Dowodz. /St.Pom.SWD/	Pomocnik Szefa Wydz. Dowodzenia /St.Pom.SWD/
1	2	3	4	5
<ul style="list-style-type: none"> - kieruje pracą wydziału; - w okresie osiągnięcia pełnej gotowości bojowej zbiera dane z podległych sztabów i oddziałów i składa meldunki SWR i A oraz informuje pozostałe komórki sztabu; - bierze udział w organizacji i prowadzeniu szkolenia operacyjno-taktycznego po uzupełnieniu i rozwinięciu WRiA; - przygotowuje SWRiA dane do meldunków propozycji; skład bojowy WR i podział obiektów między środki rażenia, podział rakiet na zadania i ZT; 	<ul style="list-style-type: none"> - prowadzi mapę dowodzenia SWR i A /aktualne położenie WR i A do dywizjonu, SD ZT, BR0T, drt i samodzielnymi oddziałami artylerii/; - opracowuje zarządzenia wstępne /zarządzenia/bojowe dla ABROT; - przygotowuje dane dotyczące przygotowania i dowozu rakiet do notatki dla SSU i E; - utrzymuje stały kontakt z SSU i E; /wspólnie z SWP/; - współpracuje z SSU i E w zakresie opracowania planu dowozu rakiet; 	<ul style="list-style-type: none"> - bierze udział w prowadzeniu mapy dowodzenia WRiA; - opracowuje zarządzenia wstępne /zarządzenia/ do przegrupowania i zarządzenia bojowe dla armijnych i przydzielonych oddziałów artylerii /FBAA, ABAA, apappanc, adah/; - prowadzi tabelę planowanych uderzeń rakietowych armii; - prowadzi ewidencję stanu i urzutowania rakiet wg tablicy "LIMAN"; - prowadzi tablicę kodu komend.w ogniwie i SWR i A - dywizja - drt; 	<ul style="list-style-type: none"> - współpracuje z SWCh i jest odpowiedzialny za prowadzenie dziennika ewidencji uderzeń jądrowych i chemicznych, aktualnych danych o sytuacji skażeń, prowadzenie ewidencji napromienienia stanu osobowego WR i A oraz kadry oficerskiej SWR i A i podległych sztabów; - jest odpowiedzialny za prowadzenie dziennika działań bojowych /wiadomości/ SWR i A, dziennika ewidencji otrzymanych i wydanych rozkazów i zarządzeń; 	

1	2	3	4	5
<ul style="list-style-type: none">- organizuje opracowanie zadań;- dla podległych sztabów i oddziałów WR i A oraz ustala sposób ich przekazania;- kieruje opracowaniem mapy dowodzenia i przygotowaniem materiałów na WSD;- systematycznie uaktualnia plan pierwszego uderzenia, prowadzi grafik przygotowania i wykonania pierwszego i kolejnych uderzeń raketowych;- organizuje przesunięcie SD SWR i A i jego rozwinięcie w nowym rejonie;- w porozumieniu z Z-cą SWR i A organizuje dyżury i odpoczynki oficerów szefostwa;	<ul style="list-style-type: none">- bierze udział w prowadzeniu grafiki przygotowania i wykonania pierwszego i kolejnych uderzeń raketowych;- prowadzi ewidencję stanu i urzutowania rakiet "LIMAN";- prowadzi tablicę kodu komend w ogniwie F-A-BROT;- utrzymuje współdziałanie z wydziałem informacyjnym i wydziałem kierunków, przekazuje dane o stanie i położeniu WR i A;- informuje SWR i A o aktualnym położeniu wojsk armii oraz WR i A;- utrzymuje stały kontakt z SWR i A Frontu /oficerem kierunkowym/;- podczas nieobecności zastępuje szefa wydziału;	<ul style="list-style-type: none">- pełni obowiązki oficera kierunkowego w ogniwie; SWR i A - dywizja, zbiera dane o stanie i położeniu drt i artylerii, przekazuje zadania;- utrzymuje kontakt z wyznaczonymi oficerami kierunkowymi z wydziału kierunków;- utrzymuje kontakt z wydziałem informacyjnym i kierunków, przekazuje dane o stanie i położeniu WR i A oraz informuje wydział szefostwa o aktualnym położeniu wojsk armii;- w wypadku wyjazdu pierwszego starszego pomocnika SWD na WSD pełni jego obowiązki.	<ul style="list-style-type: none">- prowadzi ewidencję strat wojsk raketowych i artylerii, ewidencję stanu i zużycia amunicji artyleryjskiej;- sprawuje nadzór nad wykonaniem zabezpieczenia działań bojowych /maskowania, ochrony, OPL/ w rejonie SD SWR i A;- utrzymuje kontakt z Oddziałem uzupełnień, uzgadnia dane dotyczące stanów WR i A, strat oraz ich uzupełnienia;- prowadzi teczkę meldunków otrzymanych z podległych oddziałów.	<ul style="list-style-type: none">- wchodzi w skład grupy rekonesansowej SD, załatwia sprawy związane z przesunięciem SD, odpowiada za urządzenie i przygotowanie do pracy woźów dowodzenia i organizację łączności.

1	2	3	4	5
<p>- utrzymuje stały kontakt z SWR i A Frontu /oficerem kierunkowym na armię/ i składa meldunki o stanie i położeniu WR i A oraz wykonaniu zadań.</p>	<p>- w wypadku wydzielenia WSD wchodzi w jego skład i zbiera niezbędną dokumentację dowodzenia.</p>			

IV WYDZIAŁ ROZPOZNANIA

Szef Wydziału Rozp. /SWR/	St.Pom.Szefa Wydz. Rozp./St.Pom.SWR/	St.Pom.Szefa Wydz. ds.rozp.lotniczego /St.Pom.SWR ds.RL/	St.Pom.Szefa Wydz. ds.pomiaru /St.Pom.SWR ds.RP/	St.Pom.Sze- fa Wydz.ds. meteorolog. /St.Pom.SWR/
1	2	3	4	5
<ul style="list-style-type: none"> - kieruje pracą wydziału; - organizuje szkolenie podległych pododdziałów rozpoznania, kieruje działalnością podległych szefów rozpoznania; - uczestniczy w opracowaniu planu rozpoznania armii, uzgadnia zadania rozpoznania dla środków WR i A, uzgadnia ocenę npla, ilość i obiekty uderzeń, spodziewaną ilość SNJ, dział i czołgów na kierunkach działania; 	<ul style="list-style-type: none"> - opracowuje graficzną część /mapę/ "planu użycia sił i środków rozpoznania WR i A armii"; - dostarcza dane do planu rozpoznania armii za WR i A; - organizuje zabezpieczenie topogeodezyjne; - opracowuje zarządzenia wstępne i zarządzenia do rozpoznania i przygotowania topogeodezyjnego; 	<ul style="list-style-type: none"> - bierze udział w planowaniu użycia lotnictwa rozpoznania taktycznego dla potrzeb WR i A; - organizuje odbieranie i przetwarzanie informacji z rozpoznania lotniczego dla potrzeb WR i A; - opracowuje zapotrzebowania na rozpoznanie do SWR i A Frontu; - opracowuje do legendy "Plan użycia sił i środków rozpoznania WR i A" wykorzystanie lotnictwa rozpoznania artyleryjskiego; 	<ul style="list-style-type: none"> - organizuje wykorzystanie pododdziałów rozpoznania pomiarowego /brrt,brd/i przedstawia wnioski z oceny sytuacji radiotechnicznej; - organizuje współdziałanie w celu efektywnego wykorzystania stacji NRS, dywizji i armii; - prowadzi mapę roboczą dla potrzeb wydziału rozpoznawczego; 	<ul style="list-style-type: none"> - organizuje zabezpieczenie meteorologiczne; - opracowuje plan zabezpieczenia meteorologicznego lub dostarcza niezbędne dane do Planu użycia WR i A armii; - opracowuje zarządzenia do zabezpieczenia meteorologicznego;

1	2	3	4	5
<ul style="list-style-type: none">- ocenia wiadomości z rozpoznania, przygotowuje wnioski z oceny npla do meldunku-propozycji SWRiA;- składa meldunki do SWR i A Frontu oraz organizuje informowanie podległych sztabów WRiA;- sporządza zestawienie sił i środków npla w pasie armii oraz obiektów uderzeń bronią jądrową;- planuje rozpoznanie artyleryjskie organizuje przekazanie zadań i kontrolę ich wykonania;- organizuje dowodzenie podległymi pododdziałami rozpoznania;- kieruje opracowaniem planu wykorzystania sił i środków rozpoznania WRiA i przedstawia go do zatwierdzenia SWRiA armii;	<ul style="list-style-type: none">- sporządza do legendy planu użycia sił i środków rozpoznania WRiA: ogólne zadania rozpoznania art., podział sił i środków rozpoznania art. numery celów, wskazówki organizacyjne; organizację przygotowania topogodezyjnego;- zastępuje szefa wydziału w czasie jego nieobecności;- wchodzi w skład WSD i w wypadku jego wydzielenia zabiera ze sobą niezbędne dane dla zapewnienia ciągłości dowodzenia.	<ul style="list-style-type: none">- w wypadku planowania rozpoznania powietrznego na szczeblu armii planuje rejony lotów dla śmigłowców oraz ich częstotliwości;- prowadzi dziennik ewidencji wiadomości z rozpoznania.	<ul style="list-style-type: none">- sporządza meldunki rozpoznawcze do SWR i A Frontu oraz opracowuje komunikaty rozpoznawcze;- prowadzi teczkę pism wcho-dzących i wychodzących dotyczących rozpoznania artyleryjskiego;- w wypadku wydzielenia WSD pełni obowiązki st.pom.SWR.	<ul style="list-style-type: none">- opracowuje dane do legendy-podział środków zabezpieczenia meteorologicznego;- organizuje zabezpieczenie pododdziałów meteorologicznych w sprzęt i środki zabezpieczenia meteorologicznego;

1	2	3	4	5
- w porozumieniu z oddziałem rozpoznawczym organizuje kontrolę uderzeń rakietowo-jądrowych i opracowanie wyników.				

V ZAKRES OBOWIĄZKÓW OSÓB FUNKCYJNYCH PODCZAS OPRACOWANIA
I PROWADZENIA DOKUMENTACJI BOJOWEJ SWR i A ARMII

Struktura organizacyjna SWR i A armii:

	Szef wojsk rakietowych i artylerii	1
	Zastępca szefa wojsk rakietowych i artylerii	2
Wydział planowania:	Szef wydziału planowania	3
	St.pom.szefa wydziału planowania	4
	St.pom.szefa wydziału planowania	5
	St.pom.szefa wydziału planowania	6
Wydział dowodzenia:	Szef wydziału dowodzenia	7
	St.pom.szefa wydziału dowodzenia	8
	St.pom.szefa wydziału dowodzenia	9
	Pomocnik szefa wydziału dowodzenia	10
	Pomocnik szefa wydziału dowodzenia	11
Wydział rozpoznania:	Szef wydziału rozpoznania	12
	St.pom.szefa wydziału rozpoznania	13
	St.pom.szefa wydziału ds.rozp.lotniczego	14
	St.pom.szefa wydziału ds.rozp.pomiarowego	15
	St.pom.szefa wydziału ds.meteorologii	16

x - główny wykonawca

x - zapasowy wykonawca

	1	2	3	4	5	6	7	8	9	10	11	12	13	14	15	16
C. <u>Dokumenty opracowywane dla potrzeb sztabu armii</u>																
30 Graficzna wstawka do planu operacji			(X)	(X)												
31 Punkty do rozkazu operacyjnego			(X)	(X)												
32 Notatka do oddziału operacyjnego /dane do zamiaru/			(X)	(X)												
33 Graficzna wstawka do planu rozpoznania armii												(X)	(X)			
34 Propozycje użycia WRiA armii	(X)	(X)														
35 Użycie WRiA na korzyść desantów powietrznych i morskich			(X)		(X)											
36 Udział w opracowaniu planu maskowania operacyjnego			(X)			(X)										
37 Notatka dla SSU i E armii					(X)			(X)								

Wydrukowano w 20 egz .

Egz. nr 1-20 B.Gł.OZS

Wyk. ppłk Obłuski

Druk S.Cz. dn.30.04.75.

Nr ks 0364/01026/WW

Kor. J.B.

BIURO GŁÓWNE
 Archiwum Działu Historii Specjalnych
 042960