

Grey Scale #13



DANES-PICTA.COM

A 1 2 3 4 5 6 M 8 9 10 11 12 13 14 15 B 17 18 19



224

024473

AKADEMIA SZTABU GENERALNEGO
im. Generała Broni Karola Świerczewskiego

KATEDRA TAKTYKI WOJSK CHEMICZNYCH

~~TAJNE~~

Egz. Nr 1

pplk mgr inż. M. ŁAGOSZ

**ORGANIZACJA, WYPOSAŻENIE
I MOŻLIWOŚCI BOJOWE WOJSK
CHEMICZNYCH**

(według etatów ćwiczebnych)

Skrypt



~~040877~~
BIBLIOTEKA NAUKOWA ASG WP
Archiwum Działu Zbiorów Specjalnych
Nr ewid.

WARSZAWA

KWIECIEŃ

1973



224

024473

AKADEMIA SZTABU GENERALNEGO
im. Generała Broni Karola Świerczewskiego

KATEDRA TAKTYKI WOJSK CHEMICZNYCH

~~TAJNE~~

Egz. Nr 1

ppłk mgr inż. M. ŁAGOSZ

**ORGANIZACJA, WYPOSAŻENIE
I MOŻLIWOŚCI BOJOWE WOJSK
CHEMICZNYCH**

(według etatów ćwiczebnych)

Skrypt



040877
BIBLIOTEKA NAUKOWA ASG
Archiwum Działu Kółców Specjalnych
Nr ewid. _____

WARSZAWA

KWIECIEŃ

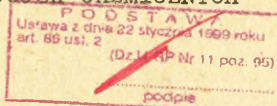
1973

AKADEMIA SZTABU GENERALNEGO
im. gen. broni K. Świerczewskiego

KATEDRA TAKTYKI WOJSK CHEMICZNYCH

ZATWIERDZAM
SZEF KATEDRY TAKTYKI TWCh.

płk doc. dr K. NAWROCKI



JAWNE

Egz.nr... 1

PRZEKLASYFIKOWANO
Protokół Nr 12657

ppłk mgr inż. M. ŁAGOSZ

ORGANIZACJA, WYPOSAŻENIE I MOŻLIWOŚCI BOJOWE
WOJSK CHEMICZNYCH

/wg etatów ćwiczebnych/

Skrypt



BIBLIOTEKA NAUKOWA AGO WP
Archiwum Działu Zbiarów Specjalnych
Nr ewid. 140877

WARSZAWA

kwiecień

1973 r.

11
11
11



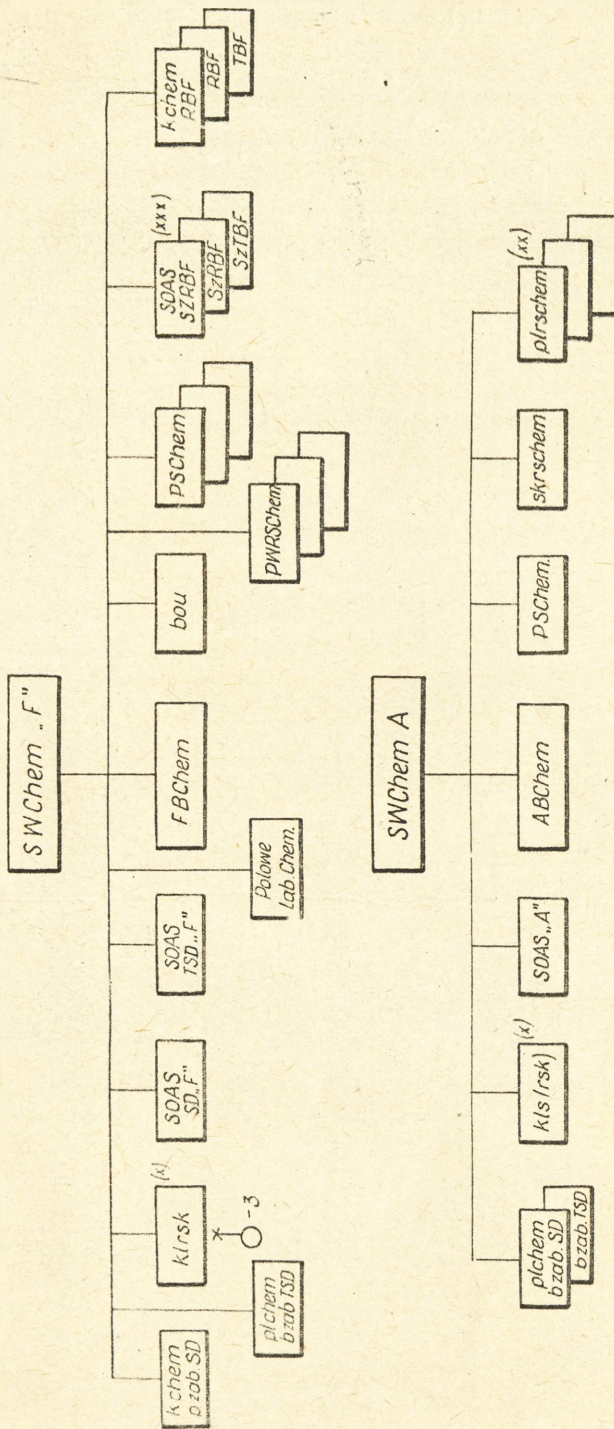
11
11
11

SPIS TREŚCI

	<u>Str.</u>
1. Wojska chemiczne frontu i armii	5
2. Szefostwa wojsk chemicznych frontu i armii	6
3. Stacje obliczeniowo-analityczne skażeń armii i frontu	7
4. Polowe laboratorium chemiczne frontu	8
5. Pododdziały chemiczne jednostek zabezpieczenia SD armii i frontu	9
6. Brygada chemiczna armii i frontu	10
7. Dowództwo i sztab brygad chemicznej armii i frontu..	11
8. Batalion rozpoznania skażeń brygady chemicznej frontu	12
9. Kompania rozpoznania skażeń brygady chemicznej armii.	13
10. Batalion zabiegów specjalnych brygady chemicznej armii i frontu	14
11. Batalion odkażania umundurowania brygady chemicznej armii	15
12. Batalion zaopatrzenia i obsługi brygady chemicznej armii i frontu	16
13. Zestawienie stanu osobowego, uzbrojenia, wyposażenia i transportu brygady chemicznej armii i frontu	17
14. Polowy skład chemiczny armii i frontu	19
15. Kompania chemiczna ruchomej /tyłowej/ bazy frontu ...	20
16. Polowy warsztat remontu sprzętu chemicznego frontowej bazy remontowej FBR	21
17. Pododdziały remontu sprzętu chemicznego armii	22
18. Pododdziały i osoby funkcyjne wojsk chemicznych w dywizji zmechanizowanej i pancernej	23
19. Kompania chemiczna dywizji zmechanizowanej i pancernej	24
20. Pluton chemiczny pułku zmechanizowanego i czołgów ...	25
21. Pododdziały chemiczne dywizji powietrznodesantowej i dywizji desantowej	26
22. Pododdziały i osoby funkcyjne wojsk chemicznych w ZT i oddziałach rodzajów wojsk frontu i armii	27
23. Pododdziały chemiczne brygady saperów armii i frontu.	28
24. Pododdziały chemiczne brygady rakiet operacyjno-taktycznych i brygady artylerii armat armii i frontu....	29

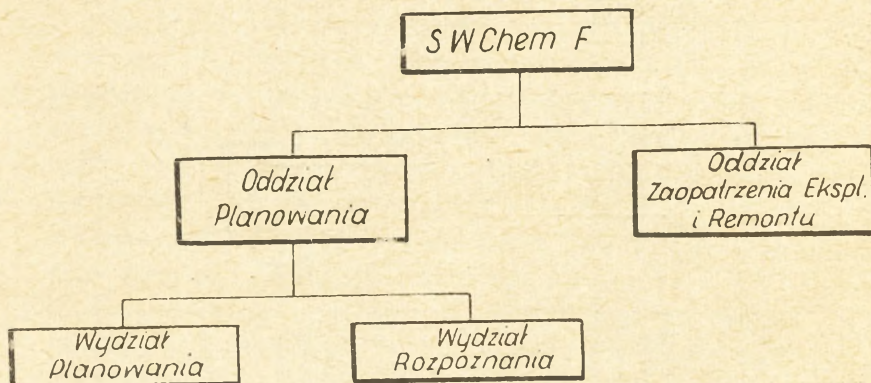
	<u>Str.</u>
25. Możliwości bojowe pododdziałów i oddziałów wojsk chemicznych w prowadzeniu rozpoznania skażeń	30
26. Możliwości bojowe pododdziałów i oddziałów wojsk chemicznych w prowadzeniu zabiegów sanitarnych i specjalnych oraz odkażania terenu	32
27. Możliwości pododdziałów i oddziałów wojsk chemicznych w prowadzeniu zabiegów specjalnych jedną jednostką napełnienia	34
28. Tabela przeliczeniowa sprzętu i uzbrojenia w jednostkach obliczeniowych /do prowadzenia zabiegów specjalnych/	35
29. Zestawienie stanu osobowego i jednostek obliczeniowych sprzętu bojowego w ogólnowojskowych związkach taktycznych	36
30. Zestawienie stanu osobowego i jednostek obliczeniowych sprzętu bojowego w ZT i oddziałach rodzajów wojsk	37
31. Zestawienie stanu osobowego i jednostek obliczeniowych sprzętu bojowego w niektórych oddziałach tyłowych armii	39
32. Dobowe możliwości jednostek i warsztatów remontowych frontu, armii i dywizji zmechanizowanej /pancernej/...	40
33. Zestawienie niektórych tabelarycznych należności dla pododdziałów rozpoznania skażeń i ukończenie zespołu urzędzeń do rozpoznania skażeń	42
34. Objasnienia znaków i skrótów umówionych stosowanych w schematach organizacyjnych.....	44

1. WOJSKA CHEMICZNE FRONTU I ARMII

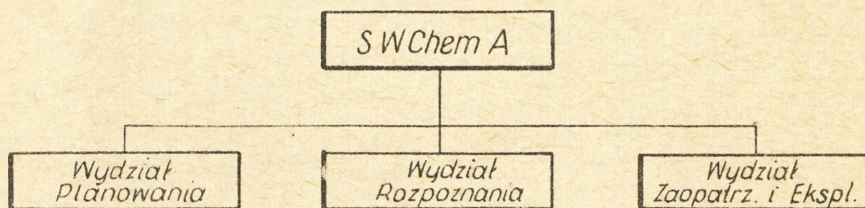


Uwaga: (x) - w składzie elt F (A)
 (xx) - w składzie aber.
 (xxx) - SOAS jako w DZ, DPanc

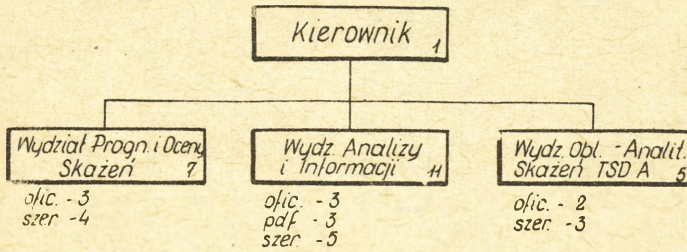
2. SZEFOSTWO WOJSK CHEMICZNYCH FRONTU



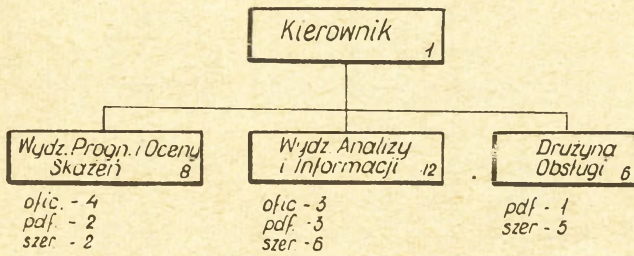
SZEFOSTWO WOJSK CHEMICZNYCH A



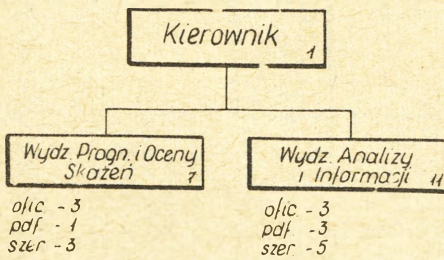
3. STACJA OBLICZENIOWO-ANALITYCZNA SKAŻEŃ A



STACJA OBLICZENIOWO-ANALITYCZNA SKAŻEŃ SD F

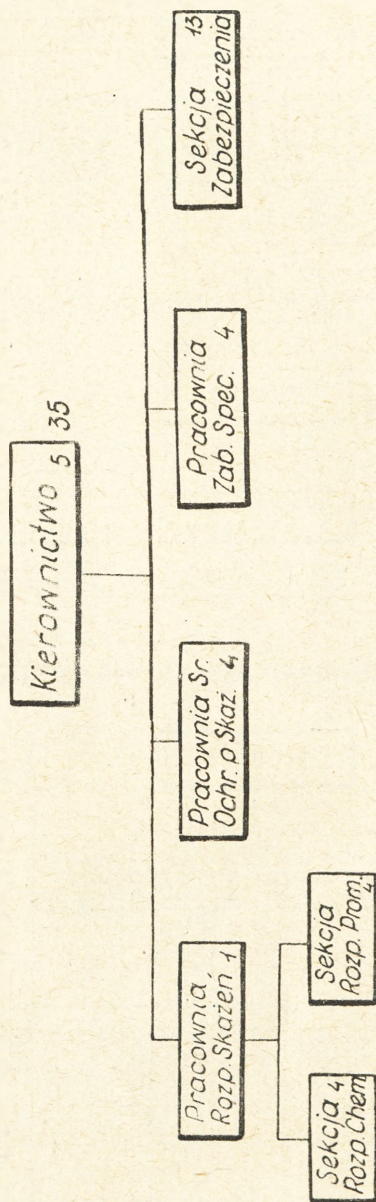


STACJA OBLICZENIOWO-ANALITYCZNA SKAŻEŃ TSD F



Nazwa stacji	Oficerów	Podoficerów	S-erogowców	Razem	Samochod. osob. teren	Aparatownie sam. typ „A”	Aparatownie sam. typ „D”	Pomieszczenia samochodowa
SOAS A	9	3	12	24	-	2	1	1
SOAS SD F	3	6	13	27	1	2	-	2
SOAS TSD F	7	4	8	19	-	2	-	1

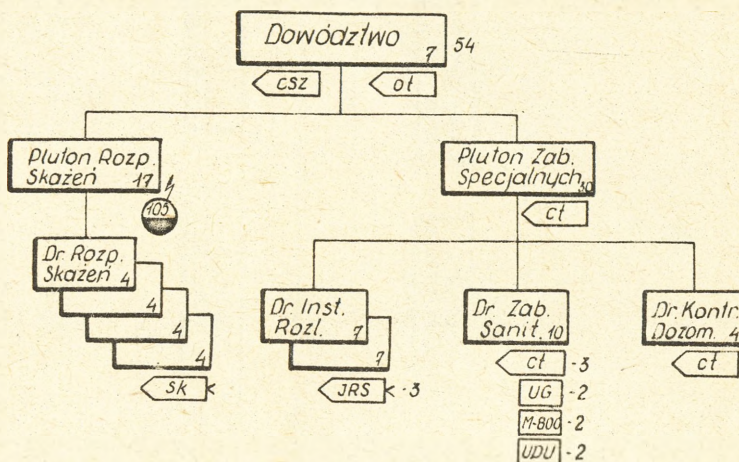
4. POLOWE LABORATORIUM CHEMICZNE FRONTU



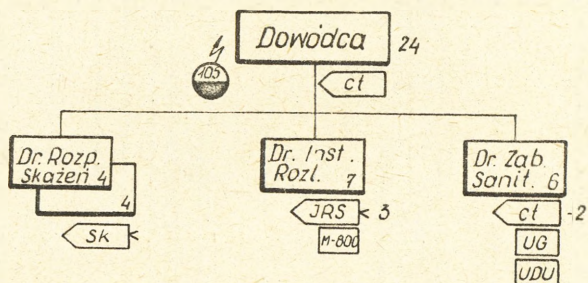
Wyposażenie i transport:

- Laboratorium chemiczne na samochodzie - 3
- Samochód rozpoznania skażeń - 2
- Zestaw do zabiegów spec. z urządz. grzejnym - 1
- Samochód ciężarowy - 2
- Przycepa transportowa - 1

5. KOMPANIA CHEMICZNA PUŁKU ZABEZPIECZENIA SD FRONTU

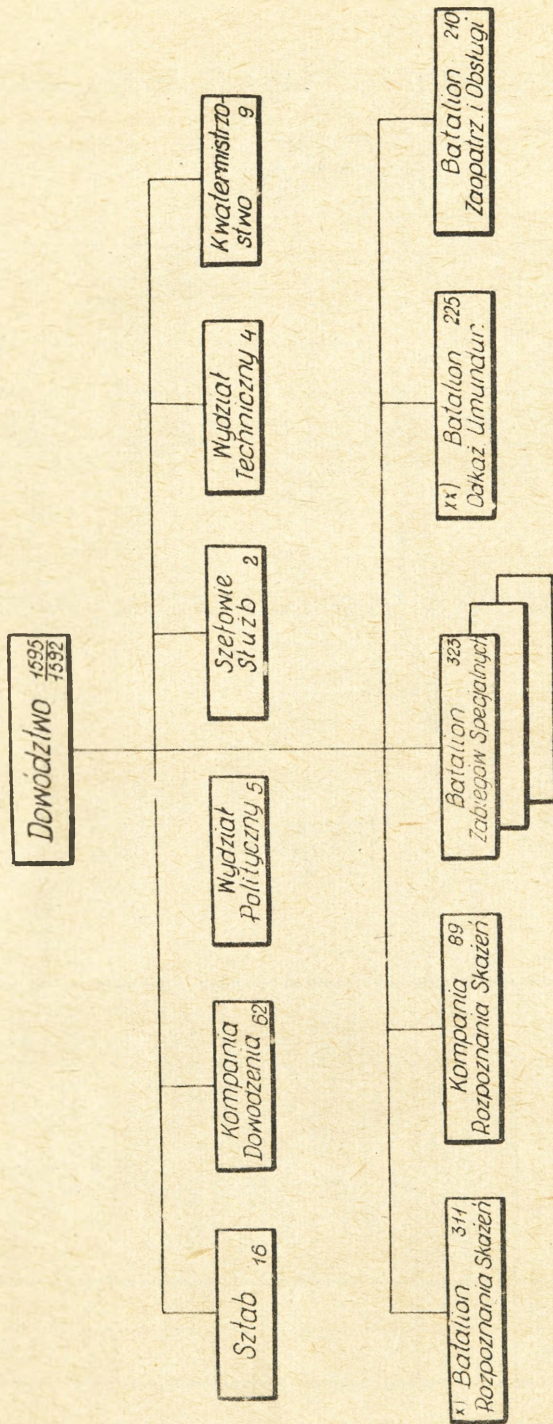


PLUTON CHEMICZNY BATALIONU ZABEZPIECZENIA SDA, TSDA I F



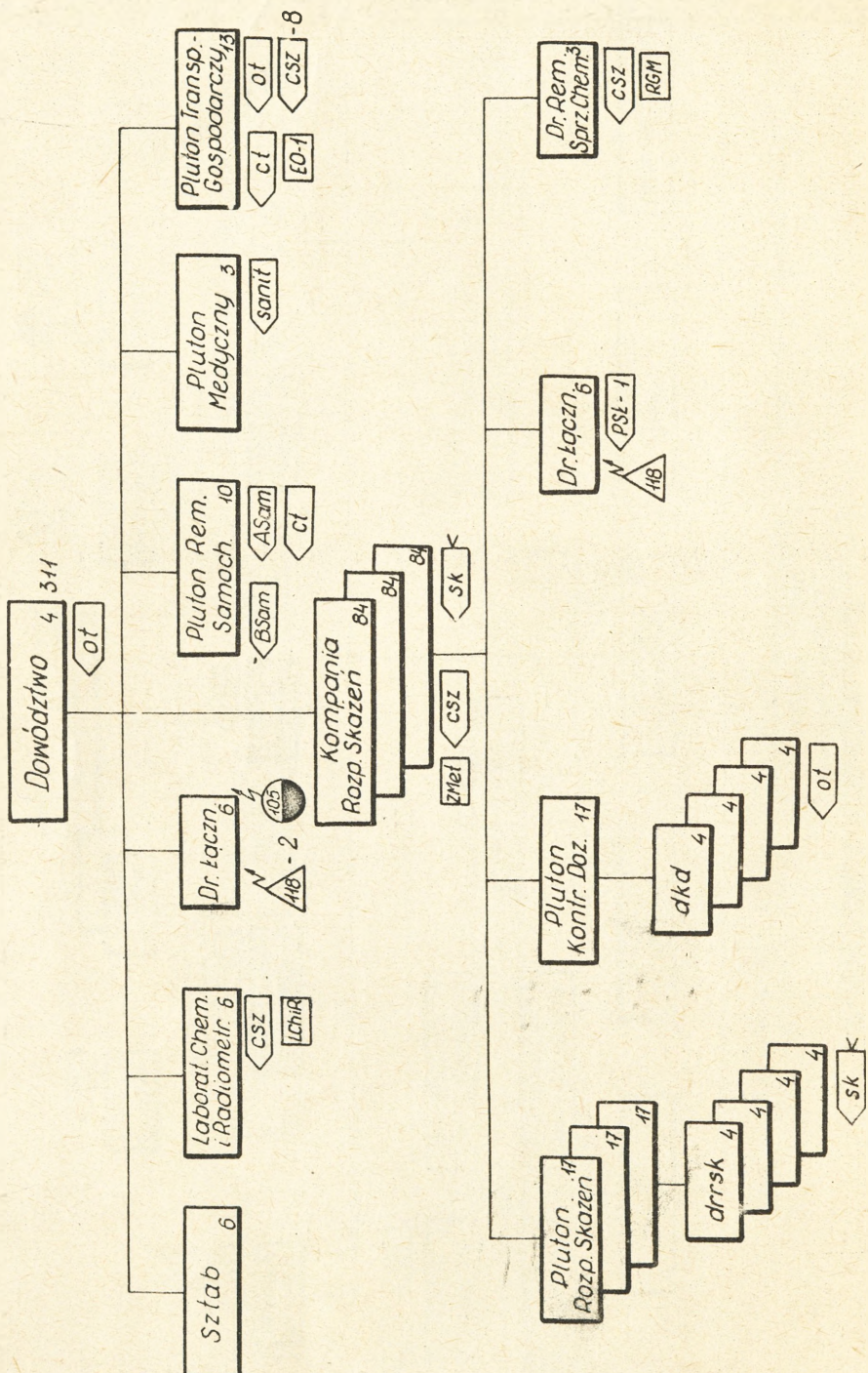
	Oficerów	Podoficerów	Szeregowców	Razem	Radiost. UKF R-405	Wzmacniacz mocy UM-1	Zespół urządzeń do rozl. skażeń	Instalacja rozlewnicza na samochodzie	Motopompa M-800	Zestaw do zab. specj. z urządzeniem przelajnym	Urządzenie do dezakt. umiundurowania	Samochód osobowo-terenowy	Samochód ciężarowo-terenowy	Samochód ciężarowo-szostowy	Samochód różny	Przyrzęca transportowa	Przyrzęca różna
kchem bzab SDF	3	9	42	54	5	5	4	6	2	2	2	1	5	1	10	2	2
plchem bzab SDA	1	5	18	24	3	3	2	3	1	1	1	-	3	-	5	1	1

6. BRYGADA CHEMICZNA ARMII I FRONTU

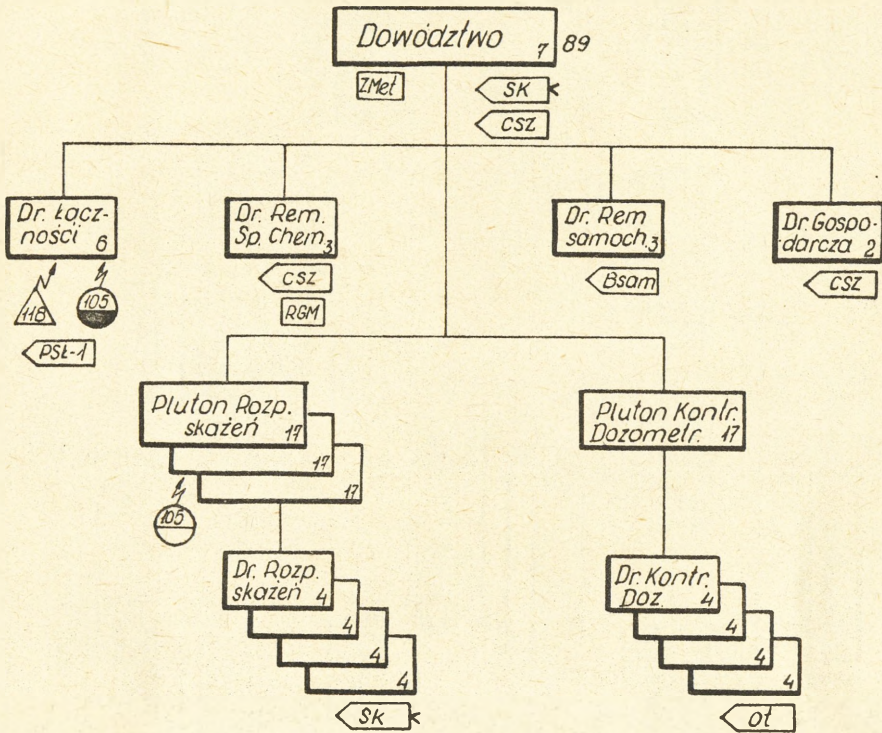


Uwaga: x/ występuje tylko w BChem. F
 xx/ występuje tylko w BChem. A /we froncie bou występuje samodzielnie/
 - w liczniku - stan osobowy BChem. A
 - w mianowniku - stan osobowy BChem. F

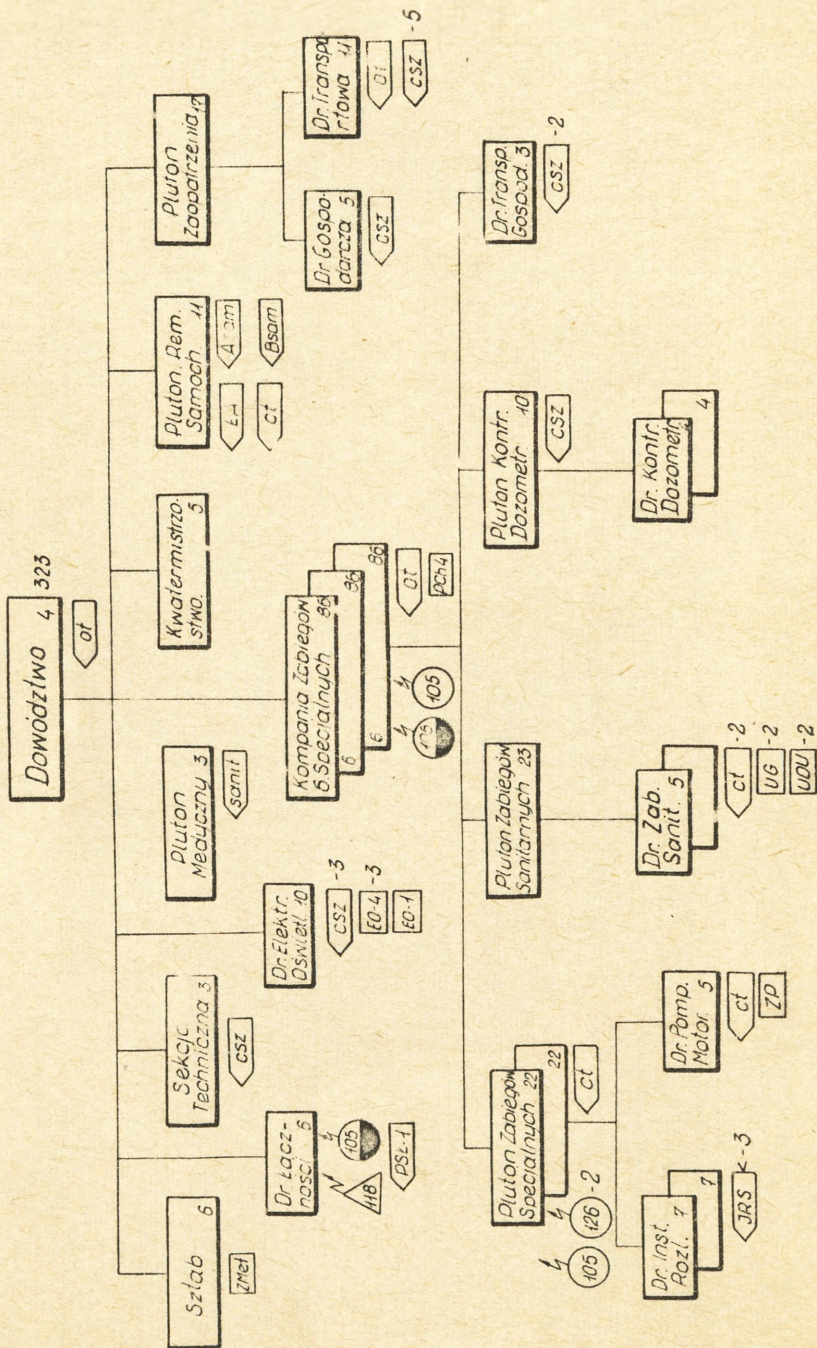
8. BATALION ROZPOZNANIA SKAZEŃ BChem. F

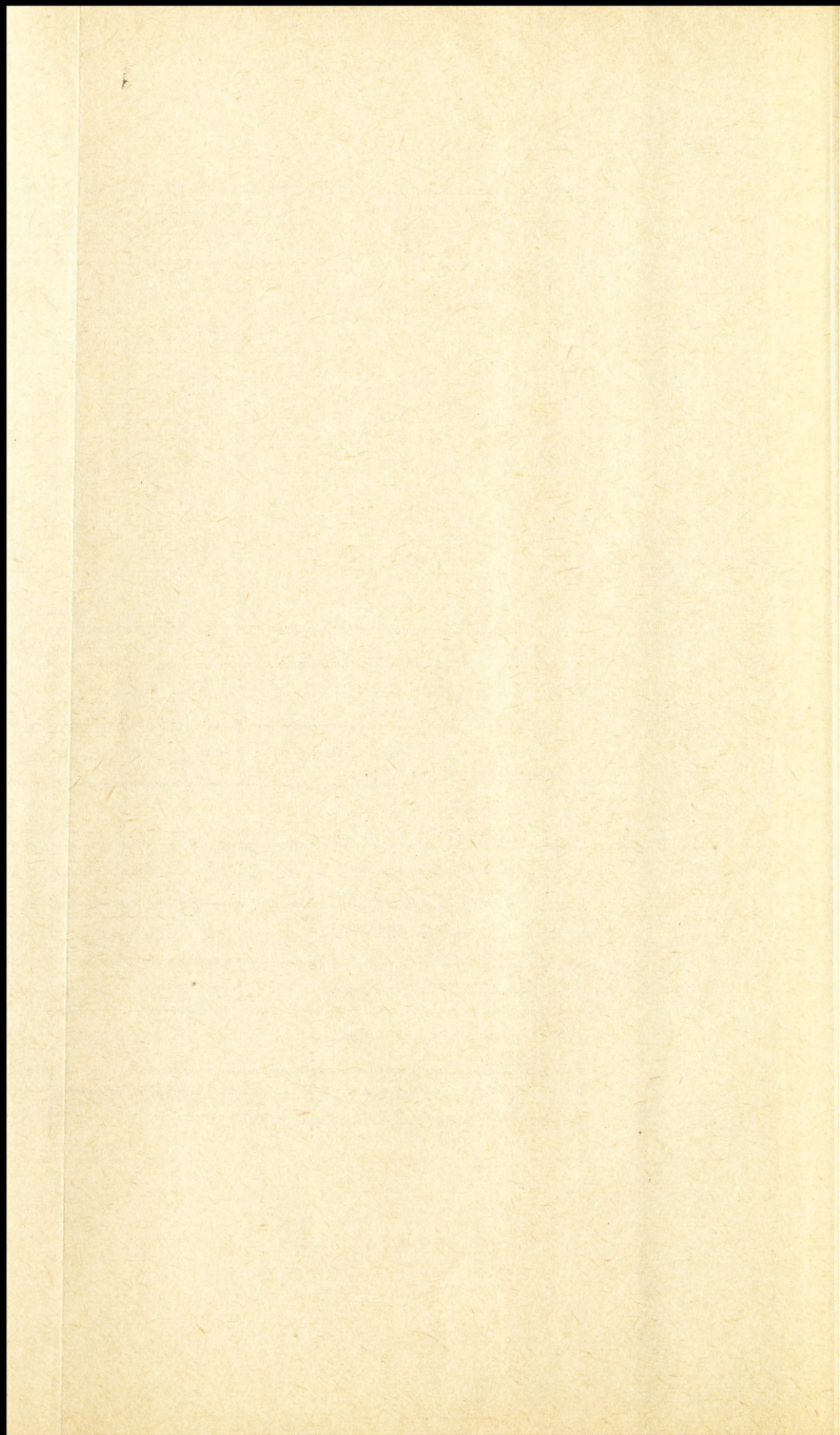


9. KOMPANIA ROZPOZNANIA SKAŻEŃ A

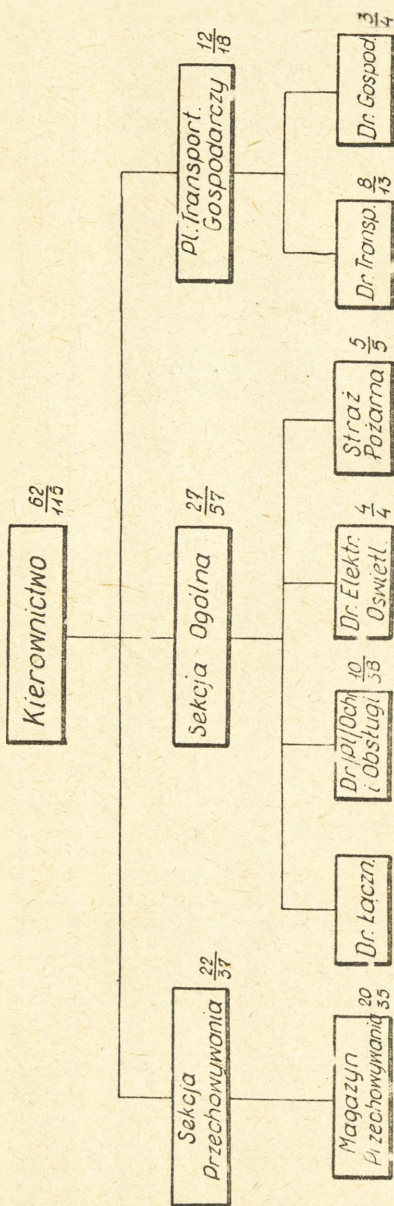


1C. BATALION ZABIEGÓW SPECJALNYCH PChem. A 1 F



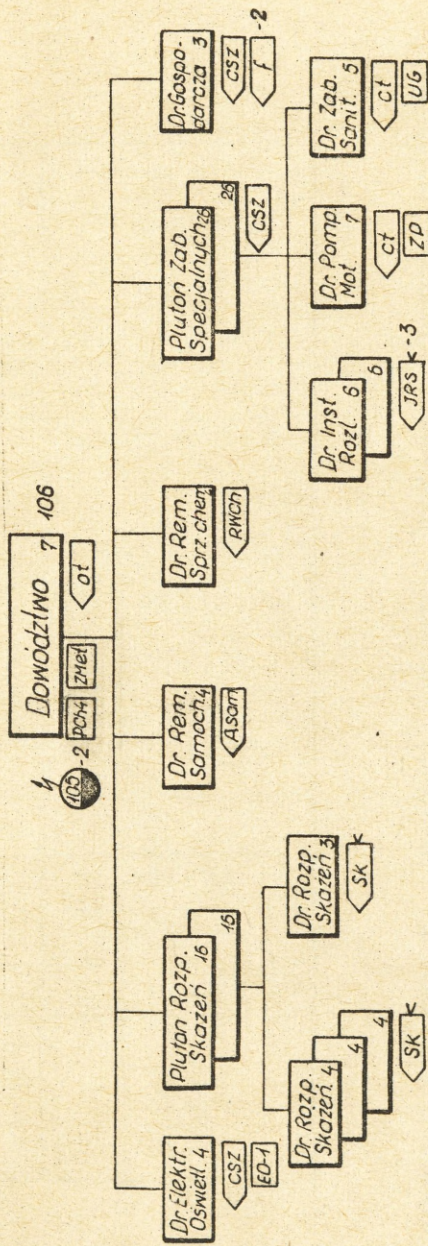


14. POLOWY SKŁAD CHEMICZNY A i F



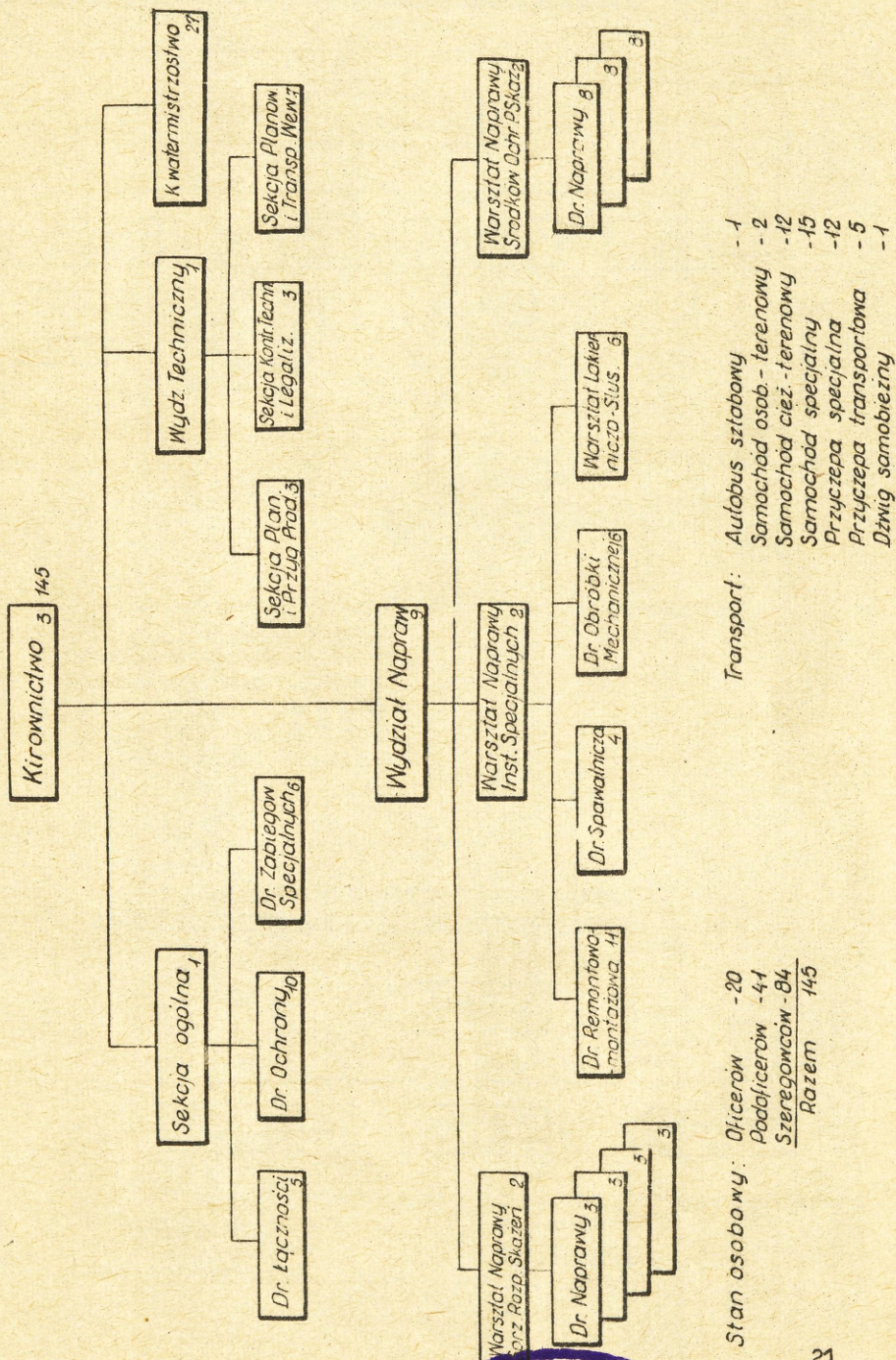
Nazwa stada	Oficerów chorążych	Podoficerów	Szeregowców	Razem	RKM	Pistolet maszynowy	Rst. UKF R-105	Wzmocniacz mocy UM-1	Polowe lab. chemiczne	Elektr. oświetleniowa	Sam. osobowo-terenowy	Sam. cięż. - szosowy	Samochod. różny	Przyczepa transport.	Przyczepa różna	Kuchnia przyczepa
PSchem A	7	15	40	62	2	53	1	1	1	1	1	8	2	5	1	1
PSchem F	11	26	78	115	4	100	1	1	1	1	1	14	4	6	2	1

15. KOMPANIA CHEMICZNA RUCHOMEJ / TYŁOWEJ / BAZY FRONTU



6	Oficerów i chorążych	21	Podoficerów	79	Szeregowców	106	Rozem	4	RKM	2	Granatnik rppano	96	Pistolet maszynowy	10	Rst. UKF R-105	10	Wzmocniacz mocy UM-1	1	Polowe labor. chemiczne	8	Zespół urządzeń do rozpoznania skażeń	12	Instalacja rozlewna na samochodzie	2	Zespół pompy ZP-800	2	Zestaw do zabiegów spec. z urządz. grzejnym	1	Warsztat chemiczny RWCh na samochodzie	1	Zestaw meteorologiczny EO-1	1	Samoch. osobowo-terenowy	1	Samoch. ciężarowo-terenowy	4	Samoch. ciężarowo-szosowy	4	Samoch. różny	23	Samoch. furgon	2	Samoch. transportowa	4	Przyczepa różna	2	1	Kuchnia przyczepa
---	----------------------	----	-------------	----	-------------	-----	-------	---	-----	---	------------------	----	--------------------	----	----------------	----	----------------------	---	-------------------------	---	---------------------------------------	----	------------------------------------	---	---------------------	---	---	---	--	---	-----------------------------	---	--------------------------	---	----------------------------	---	---------------------------	---	---------------	----	----------------	---	----------------------	---	-----------------	---	---	-------------------

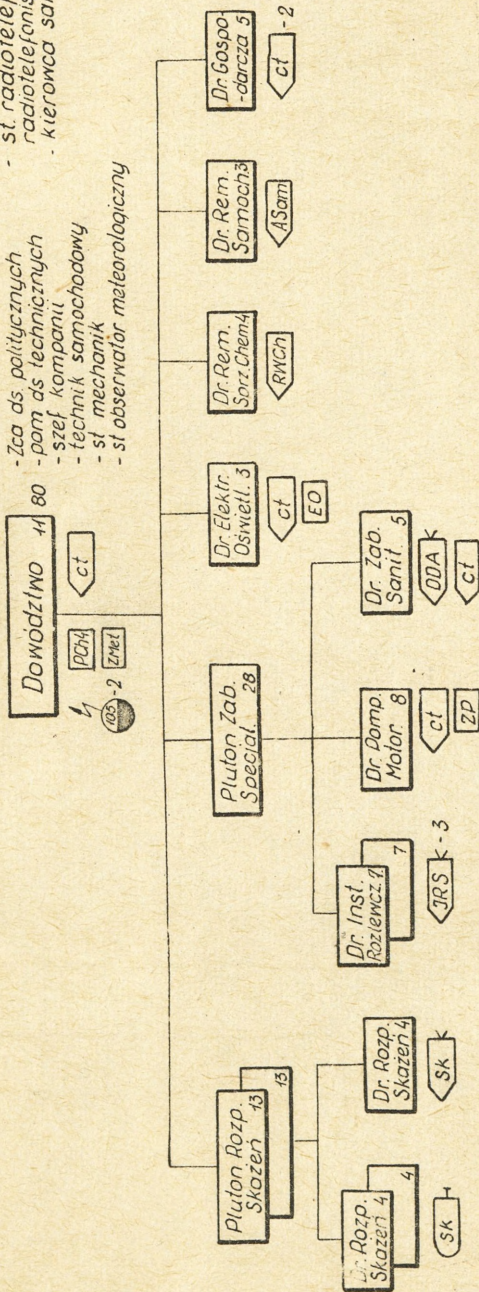
16. POŁOWY WARSZTAT REMONTU SPRZĘTU CHEMICZNEGO FRB



19. KOMPANIA CHEMICZNA DZ / DPanc/

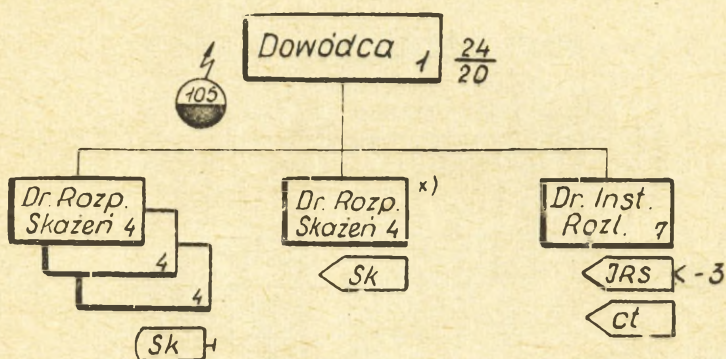
- st. radiotelefonista
- radiotelefonista - 2
- kierowca samoch.

- Zsa ds. politycznych
- pom ds. technicznych
- szef kompanii
- technik samochodowy
- st. mechanik
- st. obserwator meteorologiczny



6	Oficerów i chorążych	6
16	Podoficerów	16
58	Seregowców	58
80	Razem	80
6	Karabinek PM - 6N	6
55	Pistolet maszynowy	55
8	Radiościana UKF R - 405	8
8	Wzmocniacz mocy UM - 1	8
1	Polowe lab. chemiczne	1
1	Zestaw meteorologiczny	1
6	Zespół urządzeń do rozpoznania skazien	6
4	Plywalcy transp. opone do rsk	4
6	Instalacja rozlewna na samochodzie	6
1	Zespół pompy ZP - 800	1
1	Urządzenie do dezaktyw. umundurowania	1
1	Laznia dezynfektor na samochodzie	1
1	Warsztat chemiczny RWCh na samochodzie	1
1	Elekrownia oświetleniowa	1
1	Warsztat A/sain	1
6	Samochod ciężarowy - terenowy	6
15	Samochod rozny	15
4	Przyrzęda transportowa	4
1	Przyrzęda różna	1
1	Kuchnia przyrzępa	1

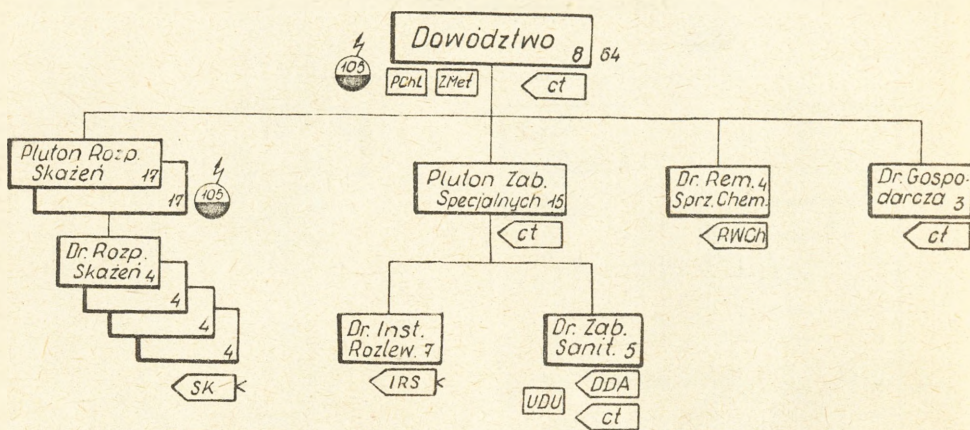
20. PLUCON CHEMICZNY pz i pcz



x) Występuje tylko w plchem pz

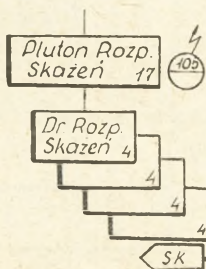
	Oficerów	Podoficerów	Szeregowców	Razem	Ast. UKF R-105	Wzmacniacz mocy UM-1	Pływający transp. opanc. do rozp. skażeń	Zespół urzgażeń do rozpozn. skażeń	Inisjacja rozlewna na samochodzie	Samochód osobowo-terenowy	Samochód ciężarowo-terenowy	Przyrzęta transportowa
plchem pz	1	5	18	24	5	5	3	4	3	1	1	1
plchem pcz	1	4	15	20	4	4	3	3	3	-	1	1

21. a/ KOMPANIA CHEMICZNA DPD



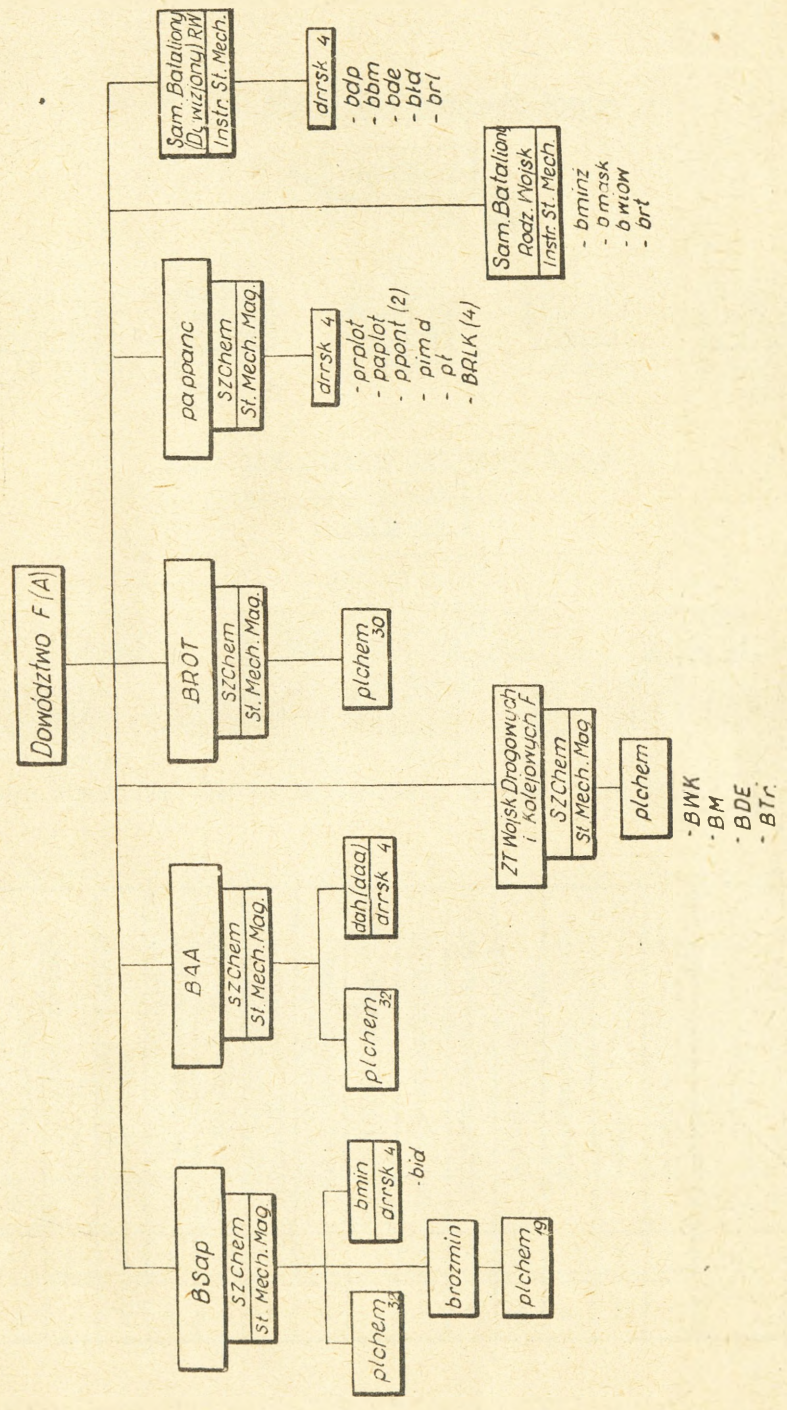
Oficerów i chorążych	Podoficerów	Szeregowców	Razem	Karabinek PM - GN	Pistolet maszynowy	Radiodłostacja UKF R-105	Wzmocniacz mocy UM-1	Polowe lab. chemiczne	Zestaw meteorologiczny	Zestaw urządzeń do rozpoznania skażeń	Instalacja rozlewnia na samochodzie	Urządzenie do obzakt. umundurowania	Łożnia dezynfektor na samochodzie	Warsztat chemiczny RWCh na samochodzie	Samochód ciężarowo-terenowy	Samochód różny	Przyrzecpa transport.	Kuchnia przyrzecpa
6	14	44	64	8	47	11	11	1	1	8	3	1	1	1	4	14	2	1

b) **PLUTON ROZPOZNANIA SKAŻEŃ DD**

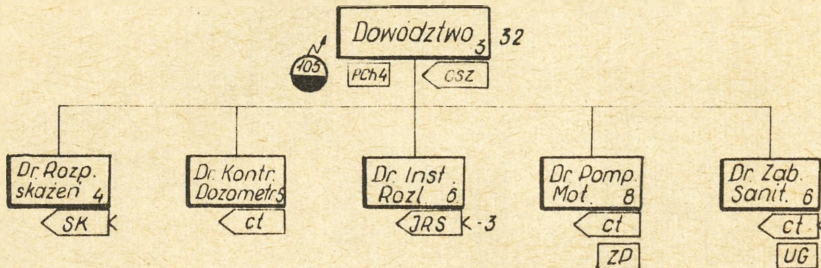


Uwaga: Występuje w składzie Komp. Rozp. Ogólnego i Skażeń DD
W pułku desantowym DD występuje drużyna rozpoznania skażeń.

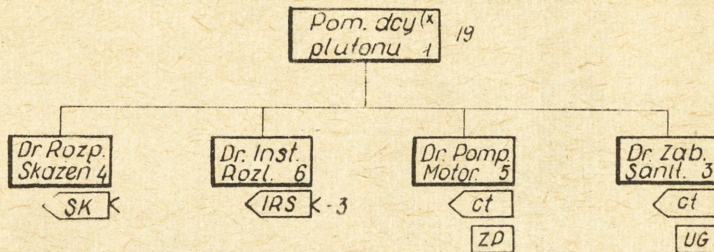
22. PODODZIAŁY I OSOBY FUNKCYJNE WOJSK CHEMICZNYCH W ZWIĄZKACH TAKTYCZNYCH
I ODDZIAŁACH RODZAJÓW WOJSK FRONTU I ARMII



23. PLUTON CHEMICZNY BSap A 1 F



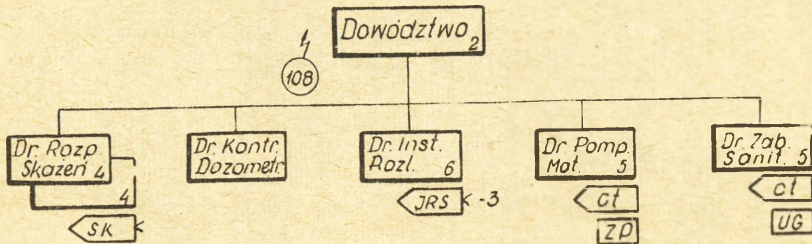
PLUTON CHEMICZNY brozmin BSap A 1 F



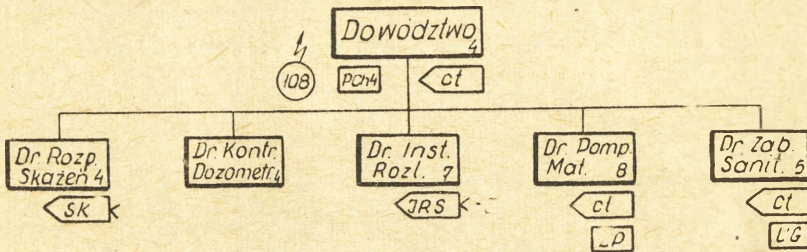
x) - dowódca plutonu - szef zabezpieczenia chemicznego brozmin.

	Oficerów	Podoficerów	Szeregowców	Razem	Radiostacja UKF R-105	Wzmocniacz mocy LM-1	Polowe laboratorium chem.	Zespół urządzeń do rozpoznania skażeń	Instalacja rozlewna na samochodzie	Zespół pompowy ZP-800	Zestaw do zabiegów spec. z urządzeniem grzejnym	Samochód ciężarowo-terenowy	Samochód ciężarowo-słoskowy	Samochód różny	Przyczepa transportowa	Przyczepa różna
plchem BSap A1F	1	7	24	32	2	2	1	1	3	1	1	3	1	4	1	1
plchem brozmin BSap A1F	-	5	14	19	1	1	-	1	3	1	1	2	-	4	2	1

24. a/ PLUTON CHEMICZNY BROT AIF



b/ Pluton chemiczny BAA AIF



	Oficerów	Podoficerów	Szeregowców	Razem	Rst. UKF R-108	Rst. UKF R-105	Wzmacniacz mocy UM-1	Polowe lab. chemiczne	Zespół urządzeń do rozp. skażeń	Instalacja rozlewnia na samochodzie	Zespół pompowy ZP-800	Zestaw do zabieg. spec z urządz. grzejnym	Samochód ciężarowo-terenowy	Samochód różny	Przyrzęda transportowa	Przyrzęda różna
plchem BROT	1	6	23	30	1	2	2	-	2	3	1	1	2	5	2	1
plchem BAA	1	6	25	32	1	1	1	1	1	3	1	1	3	4	2	1

25. a/ MOŻLIWOŚCI BOJOWE PODDZIAŁÓW WOJSK CHEMICZNYCH
W PROWADZENIU NAZEMNEGO ROZPOZNANIA SKAŻEN

Lp.	Poddział /oddział/	Rodzaj zadania					Kontrola dozymetryczna	
		Rozpoznanie rejonów uderzeń jądrowych /chemicznych/ /ilość/	Rozpoznanie dróg maizsu wojsk /ilość/	Rozpoznanie rejonów rozmlieszczenia wojsk /ilość/	Ilość posterunków obserwacji skażeń /objęta powierzchnia w km ² systemem ROW/	ludzi	sprzętu	
1	Drużyna rozpoznania skażeń	-	1	1/bpz, da/	1	60	12	
2	Drużyna kontroli dozymetrycznej	-	-	-	-	90	1E	
3	Pluton rozpoznania skażeń kchem DZ, DPanc	1-2	3	1/pz, pcz/	3	180	36	
4	Pluton rozp. skażeń krsk, BChem, kchem DPD i DD	1-2	4	1/pz, pcz/	4/800-900/	240	48	
5	Pluton kontroli dozymetrycznej kzs BChem	-	-	-	-	180	36	
6	Pluton kontroli dozymetrycznej krsk i brsk BChem	-	-	-	-	360	72	
7	Kompania rozp. skażeń, BChem/trzy plrsk/	3-6	12	3-4/pz, pcz/ 1/DZ, DPanc/	12/2500-2700/	-	-	
8	Batalion rozpoznania skażeń BChem F	9-18	36	9-12/pz, pcz/	-	-	-	

b/ MOŻLIWOŚCI BOJOWE PODDZIAŁÓW POWIETRZNEGO ROZPOZNANIA SKAŻEŃ

L. P.		R o d z a j z a d a n i a				UWAGI:
PODDZIAŁ		Rozpoznanie uderzeń jądrowych /ilość/	Rozpoznanie dróg marszu wojsk /ilość/	Rozpoznanie rejonów rozmieszczenia wojsk /ilość/		
1	Śmigłowiec rozpoznania skażeń /SM-2/	3-4	1-2 c łącznej długości lotu do 280 km	1 /DZ, DPanc/, w ciągu 1 godz.	Śmigłowiec Mi-2 może w ciągu doby wykonać 2-3 wyloty po 2-2,5 godz. lotu lub 6-8 wylotów po 20-30 minut lotu. Ilość wylotów można zwiększyć przez okres nie dłuższy jak 1-5 dni.	
2	Klucz śmigłowców rozpoznania skażeń /SM-2/	9-18	3-6 Przy jednorazowym wylocie, o łącznej długości lotu do 840 km, w ciągu doby 2-3 wyloty	-		
3	Śmigłowiec rozpoznania skażeń /Mi-2/	4-6	1-2 o łącznej długości lotu do 400 km	1-2 /DZ, DPanc/, w ciągu 1 godz.		
4	Klucz śmigłowców rozpoznania skażeń /Mi-2/	12-18	3-6 o łącznej długości lotu do 1200 km, w ciągu doby 2-3 wyloty	-		

26. a/ MOŻLIWOŚCI BOJOWE PODODZIAŁÓW I ODDZIAŁÓW WOJSK CHEMICZNYCH
W FROWADZENIU ZABIEGÓW SANITARNYCH I SPECJALNYCH
W CIĄGU 1 GODZINY

L. p.	Pododdział /oddział/	Zabiegi sanitarne ludzi /ilość/	Zabiegi specjalne sprzętu bojowego w jedn. oblicz.	
			dezakty- wacja	odkaza- nie
1	Pluton chemiczny pz /pcz/	-	18	18
	Pluton chemiczny pz /pcz/	96	12	12
2	Pluton chemiczny BSap, BROT, BAA	96	42	18
3	Pluton chemiczny bzab. SD A, TSD Aif	96	26	18
4	Kompania chemiczna DZ, DPanc	96	60	36
5	Kompania chemiczna DPD	96	18	18
6	Kompania chemiczna RBE, TBF	192	120	72
7	Kompania chemiczna pzab. SD F	192	52	36
8	Pluton zabiegów specj. BChem.	-	60	36
	Pluton zabiegów specj. z drzsan. BChem.	192	60	36
9	Pluton zabiegów sanit. BChem.	384	-	-
10	Kompania zabiegów specj. BChem.	384	120	72
11	Batalion zabiegów specj. BChem.	1152	360	216
12	Brygada chemiczna	3456	1080	420

Uwaga: Poz. 1 wariant drugi - plchem. wykorzystuje 1 inst. rozl. do zabiegów sanitarnych.

Poz. 8 wariant drugi - w praktyce najczęściej występuje.

b/ MOŻLIWOŚCI BOJOWE PODODZIAŁÓW WOJSK CHEMICZNYCH
PODZAS ODKAŻANIA TERENU

L. p.	PODODZIAŁ	Długość odkażanej drogi w m. /szer. 5 m/		Czas odkażania w godz.	Powierzchnia odkażanego terenu w m ²	
		Skażenie V _x lub sarinem	Skażenie iperytem		Skażenie V _x lub sarinem	Skażenie iperytem
1	Pluton zabiegów specj. kchem DZ, DPanc, kzs BChem.	1.500	3.000	1	7.500	15.000
2	Kompania zabiegów specjalnych BChem.	3.000	6.000	1	15.000	30.000

Uwaga: Przy określaniu możliwości odkażania terenu przyjmować
gęstość odkażania równą:

przy V_x lub sarin - 2 l/m²;
przy iperycie - 1 l/m².

27. MOŻLIWOŚCI PODODDZIAŁÓW I ODDZIAŁÓW WOJSK CHEMICZNYCH
W PROWADZENIU ZABIEGÓW JEDNĄ JEDNOSTKĄ NAPEŁNIENIA
W JEDNOSTKACH OBLICZENIOWYCH

L. p.	PODODDZIAŁ /ODDZIAŁ/	Rodzaj zabiegów /ilość jednostek obliczeniowych/	
		dezaktywacja	odkażanie
1	Pluton chemiczny pz, pcz	60-75	150-186
2	Pluton chemiczny BCap, BROT, BAA	60-75	150-186
3	Plut.chemiczny bzab SL A, TSD AIF	60-75	150-186
4	Kompania chemiczna DZ, DPanc	120-150	300-372
5	Kompania chemiczna DPD	60-75	150-186
6	Kompania chemiczna RBF- TBF	240-300	600-744
7	Kompania chemiczna pzab SD F	120-150	300-372
8	Pluton zabiegów specj. BChem.	120-150	300-372
9	Kompania zabiegów specj. BChem.	240-300	600-744
10	Batalion zabiegów specj. BChem.	720-900	1800-2232
11	Brygada chemiczna	2160-2700	5400-6696

UWAGA: Na jednostkę obliczeniową przyjęto zużycie następującej ilości roztworów:

- dezaktywatora 100-120 l;
- odkażalnika 40-50 l.

28. a/

T A B E L A

przeliczeniowa sprzętu i uzbrojenia w jednostkach obliczeniowych /do prowadzenia zabiegów specjalnych/

Nazwa sprzętu	j.obl.	Nazwa sprzętu	j.obl.
Czołg; transporter opancerzony kołowy gasienicowy; wóz bojowy, wóz dowodzenia; ciągnik artyleryjski gasienicowy	1,0	Wyrzutnia rakiet operacyjnych	2,5
		Samochód osob.-terenowy, mały transp. opancerzony	0,3
Samochód cięż.-terenowy i ciężar.-szos. do 3,5 t, autobus sztabowy, samoch. specj. zbudowany na podwoziu o nośności powyżej 3 t	0,75	Armata, haubica, moździerz o kalibrze 120-160 mm	0,5
		Armata, moździerz o kalibrze 85-120 mm	0,3
Maszyna inż.-drogowa, transporter pływający, prom samobieżny	1,0	Moździerz 82 mm, granatnik ppanc, działo bezodrzutowe, ckm itp.	0,1
Wyrzutnia rakiet taktycznych	2,0	Samolot myśliwsko-szturmowy śmigłowiec	0,7-1,0

b/ JEDNOSTKOWE MOŻLIWOŚCI SPRZĘTU WOJSK CHEMICZNYCH w jednostkach obliczeniowych

- | | |
|---|-----------------|
| 1. Instalacja rozlewcza na samochodzie | 6 j.obl./godz. |
| 2. Zespół pompowy | 24 j.obl./godz. |
| 3. Zestaw do zab.spec. z urządz. grzejnym | 96 ludzi/godz. |
| 4. Instalacja DDA, IRS | 96 ludzi/godz. |

c/ WSPÓŁCZYNNIKI WZROSTU CZASU NA ORGANIZACJĘ ZABIEGÓW SPECJALNYCH

- | | |
|-------------|-------|
| 1. Batalion | - 1,2 |
| 2. Pułk | - 1,5 |
| 3. Dywizja | - 1,7 |

Czas na rozwinięcie PZS o pojemności do bps należy przyjmować

- latem 60 minut;
- zimą 90 minut.

29. ZESTAWIENIE STANU OSOBOWEGO
I JEDNOSTEK OBLICZENIOWYCH SPRZĘTU BOJOWEGO
W OGÓLNOWOJSKOWYCH ZT

Lp.	ZT	Oddział	Ilość ludzi	Ilość j.obl.	Lp.	ZT	Oddział	Ilość ludzi	Ilość j.obl.
1	DZ	pz	2102	410	2	DPanc	bzaop.	450	297
		bpz	440	62			Pozostałe pododdz. DPanc	810	125
		bcz	191	46			Razem DPanc	9487	2250
		pcz	832	225	3	DPD	bpd	566	62
		pa	992	173			dam	270	57
		dah	254	43			das	227	53
		da /drt/	163	38			daplot	297	54
		dar	270	70			yzirem	280	116
		dappanc	275	60			Pozostałe pododdz. DPD	790	57
		paplot	517	100			Razem DPD	4129	585
		bsap	530	172			pd	930	137
		bl	270	44			bczś	330	84
		br	348	74			da	140	32
		bzaop.	421	267	dar	160	33		
		brem	266	64	bsap	414	69		
		Pozostałe pododdz. DZ	810	125	brem	116	26		
		Razem DZ	11998	2642	Pozostałe pododdz. DD	682	155		
		2	DPanc	pcz	941	250	Razem DD	4632	810
				dar	234	50			

UWAGA: W pozostałych oddziałach DPanc ilość ludzi i jednostek obliczeniowych sprzętu przyjmować jak w DZ.

30. ZESTAWIENIE STANU OSOBOWEGO
I JEDNOSTEK OBLICZENIOWYCH SPRZĘTU BOJOWEGO
W ZT I ODDZIAŁACH RODZAJÓW WOJSK AIF

L.p.	ZT /oddział/	Ilość ludzi	Ilość j.obl.	
1	2	3	4	
1	BROT	drot	230	51
		Pozostałe pododdziały BROT	590	140
		Razem BROT	1050	242
2	BAA	dah /daa/	360	50
		Pozostałe pododdziały BAA	700	120
		Razem BAA	2100	320
3	pappanc	dappanc	246	34
		Pozostałe pododdziały pappanc	212	59
		Razem pappanc	950	161
4	BSap	bsap	338	72
		bmin	340	98
		brozmin	370	80
		bid	420	192
		bzło	200	120
		Pozostałe pododdz. BSap	714	136
Razem BSap	3058	842		
5	pimd	1496	370	
6	ppont	bpont	426	135
		Pozostałe pododdz. ppont	458	100
		Razem ppont	1310	370
7	bbm	500	173	
8	bwlow	333	54	
9	bminż	397	128	

L.p.	ZT /oddział/	Ilość ludzi	Ilość j.obl.	
1	2	3	4	
10	bmask.	350	58	
11	bdp	274	62	
12	BChem A	krsk	89	10
		bzs	323	88
		bou	225	78
		bzo	210	72
		Dowództwo i sztab BChem.	102	25
		Razem BChem.	1595	450
13	pł. A	bdow.	384	47
		Pozostałe pododdziały pł.A	478	84
		Razem pł. A	1244	178
14	blc	486	90	
15	brl	421	67	
16	bzt	761	128	
17	pł "F"	bdow	600	91
		Pozostałe pododdz.pł "F"	590	82
		Razem pł "F"	1790	264
18	BRLK "F"	2328	365	

31. ZESTAWIENIE STANU OSOBOWEGO
i jednostek obliczeniowych sprzętu bojowego
w oddziałach tyłowych A

Lp.	Oddział	Ilość ludzi	Ilość i.obl.	Lp.	Oddział	Ilość ludzi	Ilość i.obl.		
1	TSD A	516	132	5	ksam	78	60		
		zbab. TSD							
		Pozostałe pod- oddziały zab. TSD	404			40	124	83	
		Razem TSD	920			172	89	23	
2	RBA	101	10	6	kcs	92	75		
		Szefostwo RBA							
		Składy polowe RBA	1027			150	447	286	
		Razem RBA	1790			280	136	114	
3	aber	515	132	7	bdmps	548	366		
		PTRB	405			82	538	92	
4									

32. a/ DOBOWE MOŻLIWOŚCI JEDNOSTEK REMONTOWYCH AIF
/12 godzin pracy/

L. P.	NAZWA SPRZĘTU	Rodzaj naprawy	Pol. warsztat rem. sprzętu chem. FBR	Razem F /x3/	Samodz. komp.rem. sprzętu chem. A	Pluton rem. sprzętu chem. aber /x3/	Razem A
1	Instalacje specjalne do odkaż. i dezakt.	bież. śr.	- 2	- 2	11 1	6	29 1
2	Sprzęt rozpoznania skażeń promieniotwr.	bież. śr.	- 48	- 144	28 18	14 9	70 45
3	Sprzęt rozpoznania skażeń chemicznych	bież. śr.	- 28	- 84	18 10	9 5	45 25
4	Maski pge z filtracyjne	bież. śr.	- 360	- 1080	215 120	- -	215 120

b/ DOBOWE MOŻLIWOŚCI REMONTOWE WARSZĄTÓW CHEMICZNYCH DZ / DFanc/
/12 godzin pracy/

I. P.	NAZWA SPRZĘTU	Dr. rem. sprz. chem. kchem DZ /DFanc/		Dr. rem. sprz. chem. brem. DZ /DFanc/		Warsztat chem. WCh-65/pz,pcz, pa, paplot, bsap,br, bzaop/		Razem DZ /DFanc/	
		bież.	śr.	bież.	śr.	bież.	śr.	bież.	śr.
1	Maska pgaz filtracyjna	-	30	-	4	-	23	-	241
2	Maska pgaz izolacyjna	3	2	-	4	5	1	48	15
3	Przyrząd rozp. skażeń PChr	6	1	-	1,5	0,5	0,25	10,5	4,75
4	Przyrząd rozp. skażeń PChr	2	1	-	-	0,5	0,25	6,5	3,25
5	Automatyczny sygnalizator skażeń GSE	1	0,5	0,5	0,33	-	-	1,5	0,83
6	Rentgenometr	3	1	1,5	0,33	-	-	4,5	1,33
7	Rentgenoradiometr	3	1	1,5	0,33	-	-	4,5	1,33
8	Zestaw odkażający	24	12	24	12	4	1	84	33
9	Instalacje i urządzenia spec.	1	-	1	-	-	-	2	-
10	Urządź. filtro-wentylacyjne	-	-	3	2	-	-	3	2

33. a/ ZESTAWIENIE NIEKTÓRYCH TABELARYCZNYCH NALEŻNOŚCI
DLA PODODZIAŁÓW ROZPOZNANIA SKAŻEŃ


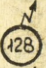


L. p.	PODODZIAŁ	Nazwa sprzętu /ilość - %/								UWAGI
		Maska izolacyjna	Odzież ochronna lekka	Przyrząd rozp. chemicznego	Dozymetr z bez- pośrednim odczy- tem	Rent-enoradiometr	Zestaw do pobie- ran'a próbek skażonych mater.	Komora gazowa "KIOSK"	Zespół urządzeń do rozp. skażeń	
1	Drużyna rozp. skażeń /samodz./	2	110%	-	100% +25szt	-	-	-	1	
2	Drużyna kontroli dozymetrycznej	-	110%	1	100%	3	1	-	-	
3	Pluton rozpozna- nia skażeń	2	110%	-	100% +25szt	-	-	1	1 na drdk	
4	Pluton kontroli dozymetrycznej				100% +25szt	3 na drkd	1 na drkd	1	-	

b/ UKOMPLETOWANIE ZESPOŁU URZĄDZEŃ DO ROZPOZNANIA
SKAŻEŃ NA TRANSPORTERZE OPANCERZONYM /SAMOCHODZIE/

Lp.	Nazwa sprzętu	Ilość
1	Sygnalizator skażeń automatyczny	1
2	Przyrząd rozpoznania chemicznego półautomat.	1
3	Przyrząd rozpoznania chemicznego	1
4	Komplet meteorologiczny	1
5	Zestaw do pobierania próbek skaż. materiałów	1
6	Rentgenometr pokładowy	1
7	Rentgenoradiometr	2
8	Przyrząd do obserwacji wybuchów jądrowych	1
9	Zestaw znaków ostrzegawczych	1

34. OBJAŚNIENIA ZNAKÓW I SKRÓTÓW UMÓWIONYCH STOSOWANYCH
W SCHEMATACH ORGANIZACYJNYCH

- sk** - pływający transporter opancerzony do rozpoznania skażeń
- sk** - samochód rozpoznania skażeń
- IRS** - samochód specjalny wojsk chemicznych, wewnątrz znaku litery oznaczają:
- IRS - instalacja rozlewcza na samochodzie;
 - AGW - instalacja AGW na samochodzie;
 - DDA - łaźnia dezynfektor na samochodzie;
 - BU - instalacja BU na samochodzie;
- ot** - samochód, wewnątrz znaku litery oznaczają:
- ot - osobowo-terenowy;
 - ct - ciężarowo-terenowy;
 - czs - ciężarowo-szosowy;
 - f - furgon;
 - sanit - sanitarny;
 - RWCh - warsztat sprzętu chemicznego;
 - WL - warsztat sprzętu łączności;
 - ckc - ciągnik kołowy ciężki;
 - Asam, Bsam - warsztat samochodowy;
 - ŁA - ładownia akumulatorów;
 - WM - warsztat mechaniczny;
 - PSL - polowa stacja ładowania akumulatorów;
 - sop - sala operacyjna;
 - MAFS - stacja filtrowania wody;
 - sp - samochód specjalny /chłodnia itp./;
 - AS - autobus sztabowy;
- a** - wóz propagandowy;
- ZP** - urządzenie techniczne wojsk chemicznych, wewnątrz znaku litery oznaczają:
- ZP - zespół pompowy;
 - UG - zespół urządzeń do zabiegów specjalnych z urządzeniem grzejnym;
 - UDU - urządzenie do dezaktywacji umundurowania;
 - M-800 - motopompa M-800;
 - ZMet. - zestaw meteorologiczny;
 - FChL - polowe laboratorium chemiczne;
 - OE - elektrownia oświetleniowa;
 - ZPr - zespół prądowórczy;
 - LChIR - laboratorium chemiczne i radiometryczne;
 - RGM - warsztat naprawczo-cechowniczy;
- 105** - radiostacja UKF R-105 ze wzmacniaczem mocy UM-1;
- 105** - radiostacja UKF R-105;

-  - radiostacja UKF R-126;
-  - radiostacja UKF R-128;
-  - radiostacja KF R-118;
-  - odbiornik radiowy.

Wyk. w 50 egz.

Egz. nr 1-50-BT

Wyk. ppik ŁAGOSZ

Druk JL, dn. 7.5.73 r.

nr ks. 0718/01323/WW.

Kor. ME



BIBLIOTEKA NAUKOWA ASO WP
Archiwum Działu Zbiorów Specjalnych
Nr ewid.

040877

