

AKADEMIA SZTABU GENERALNEGO

im. Generała Broni Karola Świerczewskiego

SZKOLNY OŚRODEK DOWODZENIA

TAJNE

Egz. Nr. 1

ALBUM PODSTAWOWYCH DANYCH O SIŁACH ZBROJNYCH NATO

019228

019228

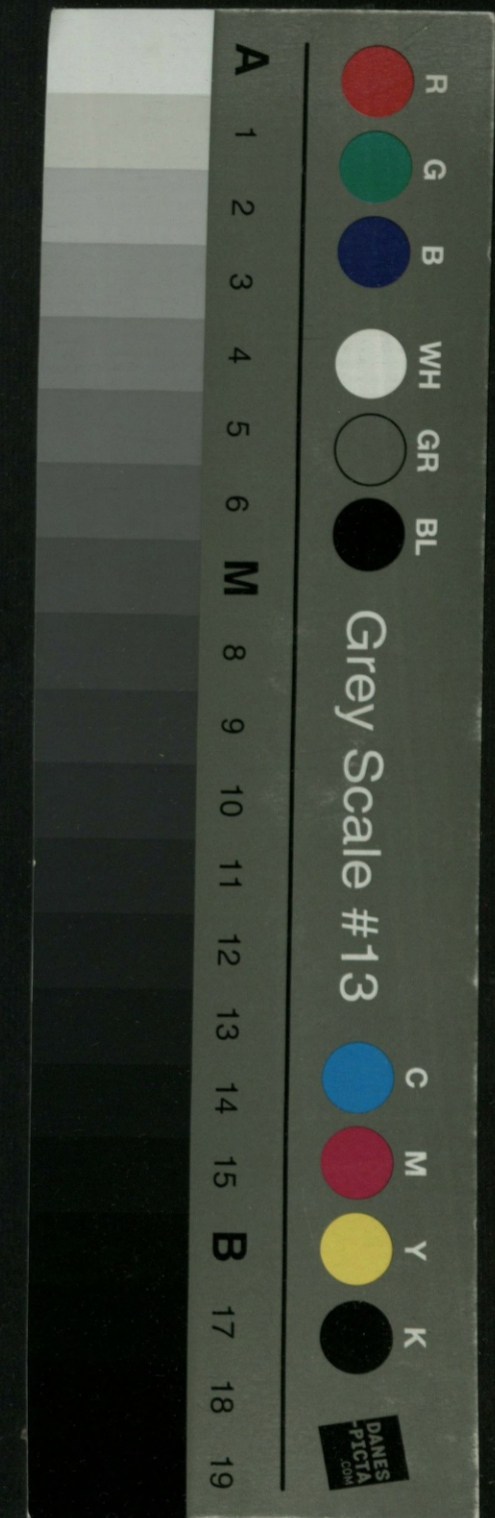
039920

REZERWA WYKONANIA ICH WYKONANIE
WYKONANIE WYKONANIE WYKONANIE
WYKONANIE

039920

WARSZAWA

1972



AKADEMIA SZTABU GENERALNEGO

im. Generała Broni Karola Świerczewskiego

SZKOLNY OSRODEK DOWODZENIA

TAJNE

Egz. Nr. 1

ALBUM PODSTAWOWYCH DANYCH O SIŁACH ZBROJNYCH NATO

~~043228~~

~~045228~~

039920

WYDZIAŁ SZKOLENIA I WYKONAWCZOŚCI
KATEDRA SZKOLENIA I WYKONAWCZOŚCI

039920

WARSZAWA

1972

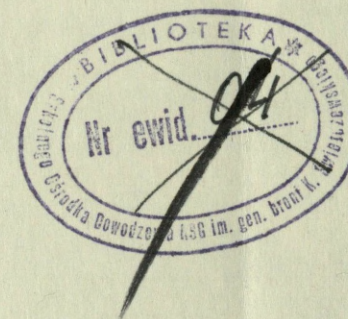
AKADEMIA SZTABU GENERALNEGO
im. gen. broni K. Świerczewskiego

KATEDRA ROZPOZNANIA I ARMII OBCYCH

WZETKÓ
SŁUŻBOWEGO

~~TAJNE~~

Egz.nr. 1



PODSTAWOWE DANE O SIŁACH ZBROJNYCH
NATO



BIBLIOTEKA NAUKOWA 400 WP
Archiwum Biblioteki Akademii Sztabu Generalnego
Nr ewid.

133920

WARSZAWA

1972 r.

SPIS DOKUMENTÓW

- Tabela 1. Skład bojowy i zasadnicze uzbrojenie ZT PGA
- Tabela 2. Skład bojowy i zasadnicze uzbrojenie ZT CGA
- Tabela 3. Możliwe narastanie sił lądowych do M+30 /wariant/
- Tabela 4. Możliwości korpusów i dywizji sił lądowych NATO w zakresie transportu powietrznego
- Tabela 5. Ilość, rodzaj oraz możliwości sił i środków rozpoznania dywizji /DP, DZ, DPanc, DPD/ sił lądowych USA
- Tabela 6. Ilość, rodzaj oraz możliwości sił i środków rozpoznania korpusu armijnego sił lądowych USA
- Tabela 7. Ilość, rodzaj oraz możliwości sił i środków rozpoznania armii polowej sił lądowych USA
- Tabela 8. Zasięgi działań sił i środków rozpoznania pododdziałów, oddziałów i związków taktycznych i operacyjnych sił lądowych USA.

Skład bojowy i zasadnicze uzbrojenie związków taktycznych Północnej Grupy Armii

Związki i oddziały	Działa i moździerze										Pociski ra- kietowe			Czołgi			Środki ppanc			Środki plot			samoloty i śmigłowce		
	moźdz.	hb 105mm	hb 155 mm		hb 203,2 mm	arm. 155mm	arm. 175mm	Razem	w tym		Honest John	Sergeant	Pershing	Razem	lekkie	średnie	Razem	działa ppanc	wyrzut. ppanc	Razem	aplot 20 mm	aplot 40 mm		Hawk	thunder bird
			kon-wenc	atom.					kon-wenc.	atom.															
1 KA /WB/ 1 dywizja /7, 11 BZ/ 2 dywizja /4,12 BZ/ 4 dywizja /6,20 BZ/ 1BA /20,32pa 175 mm/ 7 BAPlot /12,22 paplot, 36 ppk Thunder bird/	24	36	18	-	4	-	82	78	4	4	-	-	4	-	188	188	24	48	72	-	-	-	-	-	30
Razem:	72	108	54	-	12	-	270	258	12	12	-	-	12	-	564	564	72	144	216	-	72	-	24	129	
1 KA /NZ/ 1DZ /1,2BZ,3 BPanc/ 7DZ /19BZ, 24 BPanc/ ¹ 11DZ /31,32BZ,33BPanc/ 3DPanc /7BZ,8,9BPanc/ 150 d Sergeant 100pcz,110 dam i inne	44	-	36	-	6	-	98	92	6	4	-	-	4	-	228	228	121	63	184	-	87	-	-	15	
Razem:	152	-	138	-	30	6	374	344	30	16	4	8	28	-	1020	1020	409	231	640	-	336	-	-	132	
1 KA /B/ 1 DZ /1,7 BZ/ 16DZ /4BZ, 17BPanc/ 4 br i inne 1 Zgrup.art.pol.arm.plot	52	24	12	-	4	-	92	88	4	2	-	-	2	30	114	144	16	24	40	12	-	-	-	24	
Razem:	100	72	36	-	8	-	216	208	8	8	-	-	8	76	285	361	28	48	76	24	36	48	-	72	
1 KA /H/ 1DZ /11,42BZ, 43BPanc/ 4DZ /12,13BZ,41BPanc/ 109,119 d HJ,107 da art.plot i inne	63	18	54	-	4	-	139	135	4	2	-	-	2	64	216	280	42	-	42	-	-	-	-	27	
Razem:	126	36	108	-	8	-	290	282	8	12	-	-	12	128	432	560	84	-	84	-	108	-	-	93	
Razem w PGA /DZ-10,DPanc-1/	450	216	336	-	58	6	84	1150	1092	58	48	4	8 ^{2/}	160	204	2301	2505	593	423	1016	24	552	48	24	426

1/ 7 DZ w składzie dwóch brygad: 19 BZ i 21 BPanc; 20 BZ została rozformowana.

2/ Pociski Pershing wchodzi organizacyjnie w skład sił powietrznych NRF. Do czasu zakończenia reorganizacji /druga połowa 1971 r./ w pułkach artylerii mieszanej dywizji sił lądowych NRF znajduje się po sześć wyrzutni Honest John.

Skład bojowy i zasadnicze uzbrojenie związków taktycznych
Centralnej Grupy Armii

Związki i oddziały	Działa i moździerze										Pociski raketowe			Czołgi			Środki ppanc			Środki plot					Samoloty śmigłowe			
	moźdz.	hb 105 mm	hb 155 mm		hb 203,2 mm	arm. 155 mm	arm. 175 mm	razem	w tym		Honest John	Sergeant	Pershing	Razem	lekkie	średnie	Razem	działa ppanc	wyrzut. ppanc	Razem	aplot 20mm	aplot 40mm	Chaparral	Redeye		Hawk	Nike	
			kon-wenc.	atom.					kon-wenc.	atom.																		
8 DZ /1,2,3 brygada/ 3DPanc /1,2,3 brygada/ 14 rppanc; 36,42GAP; in.	103	18	-	36	12	-	-	169	121	48	4	-	-	4	27	216	243	135	20	155	24	-	24	132	-	-	-	98
	98	-	-	54	12	-	-	164	98	66	4	-	-	4	27	324	351	135	23	158	-	-	-	144	-	-	-	98
	27	-	-	18	36	-	24	105	51	54	12	4	-	16	81	51	132	-	8	8	-	-	-	-	-	-	-	304
Razem:	228	18	-	108	60	-	24	438	270	168	20	4	-	24	135	591	726	270	51	321	24	-	24	276	-	-	-	ok. 500
3 DZ /1,2,3 brygada/ 3/1DZ i pododdz. dyw. 4DPanc /1,2,3 brygada/ 2 rppanc; 35,72,210 GAP	103	-	-	54	12	-	-	169	103	66	4	-	-	4	27	216	243	159	26	185	24	-	24	132	-	-	-	98
	30	-	-	18	-	-	-	48	30	18	4	-	-	4	-	54	54	50	6	56	-	-	-	36	-	-	-	6
	98	-	-	54	12	-	-	164	98	66	4	-	-	4	27	324	351	135	23	158	-	-	-	144	-	-	-	98
	27	-	-	36	60	-	24	147	51	96	12	4	-	16	81	51	132	-	8	8	-	-	-	-	-	-	-	ok. 300
Razem:	258	-	-	162	84	-	24	528	282	246	24	4	-	28	135	645	780	344	63	407	24	-	24	312	-	-	-	ok. 500
56 BAP i 32 D-two Plot	-	-	-	-	-	-	-	-	-	-	-	-	108	108	-	-	-	-	-	-	48	-	48	-	216	216	-	-
Razem /DZ-2; DPanc-2; BZ-1/	486	18	-	270	144	-	48	966	552	414	44	8	108	160	270	1236	1506	614	114	728	96	-	96	588	216	216	-	ok. 1000
4DPZmot /10,11 BPZmot, 12 BPanc/ 10DPanc /29,30 BPanc/ 1DPG /22,23BPG,24 BZ/ 1 DPD /25,26 BPD/ 250 d Sergeant 200pcz; 210 dam i inne	44	-	36	-	6	-	12	98	92	6	4	-	-	4	-	120	120	125	53	178	-	48	-	-	-	-	-	15
	20	-	24	-	6	-	12	62	56	6	4	-	-	4	-	228	228	46	42	88	-	75	-	-	-	-	-	15
	68	24	12	-	6	-	12	122	116	6	4	-	-	4	-	174	174	130	79	209	-	63	-	-	-	-	-	15
	48	-	-	-	-	-	-	48	48	-	-	-	-	-	-	-	-	84	63	174	-	-	-	-	-	-	-	
	-	-	6	-	6	6	-	18	12	6	-	4	-	4	-	108	108	-	-	-	-	-	-	-	-	-	-	
	-	-	-	-	6	6	-	18	12	6	-	-	-	8	-	108	108	-	-	-	-	-	-	-	-	-	72	
Razem:	180	24	78	-	24	6	36	348	324	24	12	4	8	24	-	630	630	385	237	622	-	186	-	-	-	-	-	117
2 DPZmot /4BPZmot,5BZ, 6 BPanc/ 5DPanc /13BZ,14,15BPanc/ 12DPanc /35BZ, 36BPanc/ 250 d Sergeant 300pcz, 310 dam i inne	44	-	36	-	6	-	12	98	92	6	4	-	-	4	-	174	174	123	40	163	-	60	-	-	-	-	-	15
	36	-	36	-	6	-	12	90	84	6	4	-	-	4	-	282	282	92	63	155	-	87	-	-	-	-	-	15
	28	-	24	-	6	-	12	70	64	6	4	-	-	4	-	174	174	75	42	117	-	75	-	-	-	-	-	15
	-	-	-	-	-	-	-	-	-	-	-	4	-	4	-	-	-	-	-	-	-	-	-	-	-	-	-	
	-	-	6	-	6	6	-	18	12	6	-	-	-	-	-	108	108	-	-	-	-	-	-	-	-	-	-	
Razem:	108	-	102	-	24	6	36	276	252	24	12	4	-	16	-	738	738	290	145	435	-	222	-	-	-	-	-	117
Razem w 2 i 3 KA	288	24	180	-	48	12	72	624	576	48	24	8	82/	40	-	1368	1368	675	382	1057	-	408	-	-	-	-	-	234
4Zmech. Grupa Bojowa /K/	24	-	24	-	-	-	-	48	48	-	-	-	-	-	-	56	56	-	-	-	-	-	-	-	-	-	-	-
Ogółem w CGA /DZ-2; DPZmot-2; DPanc-5; DPG-1; DPD-1; BZ-1/	798	42	204	270	192	12	120	1638	1176	462	68	16	116	200	270	2660	2930	1289	496	1785	96	408	96	588	216	216	1234	

c/ Możliwe narastanie sił lądowych do M + 30 /wariant/

Okres	Państwa	Północna Grupa Armii					Centralna Grupa Armii					Razem na SETDW /bez Francji/	
		Wielka Brytania	NRF	Belgia	Holandia	Razem w PGA	Stany Zjedn.	NRF	Kana-da	Luksem-burg	Razem w CGA		Francja
M	Stan	DZ-3 1,2,4D	DZ-3 DPanc-1 pcz-1 1,7,11DZ 3 DPanc 100 pcz	DZ-2 ppd-1 1,16DZ	DZ-2 1,4 DZ	DZ-10 DPanc-1 ppd-1 pcz-1	DZ-2 DPanc-2 BZ-1 rppanc-2 3,8 DZ 3,4 DPanc 2,14 rppanc	DPZmot-2 DPanc-3 DPD-1 DPG-1 2,4DPZmot 5,10,12 DPanc	ZGB-1 4 ZGB		DZ-2 DPZmot-2 DPanc-5 DPD-1 DPG-1 BZ-1 ZGB-1 rppanc-2	DZ-5	DZ-12 DPZmot-2 DPanc-6 DPD-1 DPG-1 BZ-1 ZGB-1 rppanc-2 ppd-1 pcz-1
M+5	od M+1 do M+5	BGPD-1 16 BGPD	DZmot-2	BZ-1 ^{2/} BP-1 ^{2/} 10 BZ		DZmot-2 BGPD-1	DZ-2 DPanc-1 rppanc-1 1,5 DZ 2 DPanc 3 rppanc	DZmot-3 pcz-2 200 pcz 300 pcz		DZ-2 DZmot-3 DPanc-1 pcz-2 rppanc-1		DZ-2 DZmot-5 DPanc-1 BGPD-1 rppanc-1 pcz-2	
M+5	Stan	DZ-3 BGPD-1	DZ-3 DZmot-2 DPanc-1 pcz-1	DZ-2 ppd-1	DZ-2	DZ-10 DZmot-2 DPanc-1 BGPD-1 ppd-1 pcz-1	DZ-4 DPanc-3 rppanc-3	DPZmot-2 DZmot-3 DPanc-3 DPD-1 DPG-1 pcz-1	ZGB-1	DZ-4 DPZmot-2 DZmot-3 DPanc-6 DPD-1 DPG-1 ZGB-1 rppanc-3 pcz-2	DZ-5	DZ-14 DPZmot-2 DZmot-5 DPanc-7 DPD-1 DPG-1 BGPD-1 ZGB-1 rppanc-3 ppd-1 pcz-1	
M+10	od M+6 do M+10		DZmot-1		DP-1 BPM-1 5 DP	DZmot-1 DP-1 BPM-1	DPD-1 82 DPD	DZmot-1		BP-1	DZmot-1 DPD-1 BP-1		DZmot-2 DP-1 DPD-1 BP-1 BPM-1
M+10	Stan	DZ-3 BGPD-1	DZ-3 DZmot-3 DPanc-1 pcz-1	DZ-2 ppd-1	DZ-2 DP-1 BPM-1	DZ-10 DZmot-3 DP-1 DPanc-1 BGPD-1 BPM-1 ppd-1 pcz-1	DZ-4 DPanc-3 DPD-1 rppanc-3	DPZmot-2 DZmot-4 DPanc-3 DPD-1 DPG-1 pcz-2	ZGB-1	BP-1	DZ-4 DPZmot-2 DZmot-4 DPanc-6 DPD-2 DPG-1 BP-1 ZGB-1 rppanc-3 pcz-2	DZ-5	DZ-14 DPZmot-2 DZmot-7 DP-1 DPanc-7 DPD-2 DPG-1 BP-1 BGPD-1 BPM-1 ZGB-1 rppanc-3 ppd-1 pcz-3

Okres	Państwa	Północna Grupa Armii					Centralna Grupa Armii					Razem na SETDW /bez Francji/	
		Wielka Brytania	NRF	Belgia	Holandia	Razem w PGA	Stany Zjedn.	NRF	Kana- da	Luk- sem- burg	Razem w CGA		Fran- cja
M+20	od M+11 do M+20	DZ-1 5 DZ	DZmot-1	DZ-1 ppd-1	DP-1	DZ-2 DZmot-1 DP-1 ppd-1					DZmot-1		DZ-2 DZmot-2 DP-1 ppd-1
	Stan	DZ-4 BGPD-1	DZ-3 DZmot-4 DPanc-1 pcz-1	DZ-3 ppd-2	DZ-2 DP-2 BPM-1	DZ-12 DZmot-4 DP-2 DPanc-1 BGPD-1 BPM-1 ppd-2 pcz-1	DZ-4 DPanc-3 DPD-1 rppanc-3	DZmot-2 DZmot-5 DPanc-3 DPD-1 DPG-1 pcz-2	ZGB-1	BP-1	DZ-4 DPZmot-2 DZmot-5 DPanc-6 DPD-2 DPG-1 BP-1 ZGB-1 rppanc-3 pcz-2	DZ-5	DZ-16 DPZmot-2 DZmot-9 DP-2 DPanc-7 DPD-2 DPG-1 BP-1 BGPD-1 BPM-1 ZGB-1 rppanc-3 ppd-2 pcz-3
M+30	od M+21 do M+30	DPanc-1	DZmot-1	DZmot-1		DZmot-2 BPanc-1	DPanc-1 BP-1 BPanc-1 rppanc-1 1 DPanc 6 rppanc	DZmot-1	ZGB-1		DZmot-1 DPanc-1 BP-1 BPanc-1 ZGB-1 rppanc-1		DZmot-3 DPanc-1 BP-1 BPanc-2 ZGB-1 rppanc-1
	Stan	DZ-4 BPanc-1 BGPD-1	DZ-3 DZmot-5 DPanc-1 pcz-1	DZ-3 DZmot-1 ppd-2	DZ-2 DP-2 BPM-1	DZ-12 DZmot-6 DP-2 DPanc-1 BPanc-1 BGPD-1 BPM-1 ppd-2 pcz-1	DZ-4 DPanc-4 DDP-1 BP-1 BPanc-1 rppanc-4	DPZmot-2 DZmot-6 DPanc-3 DPD-1 DPG-1 pcz-2	ZGB-2	BP-1	DZ-4 DPZmot-2 DZmot-6 DPanc-7 DPD-2 DPG-1 BP-2 BPanc-1 ZGB-2 rppanc-4 pcz-2	DZ	DZ-16 DPZmot-2 DZmot-12 DP-2 DPanc-8 DPD-2 DPG-1 BP-2 BPanc-2 BGPD-1 BPM-1 ZGB-2 rppanc-4 ppd-2 pcz-3

1/ 3 brygada 1 DZ. Sztab oraz 1-2 brygada tej dywizji czasowo stacjonują na terytorium Stanów Zjednoczonych.
 2/ Brygady przewidziane do uzupełnienia 1 KA /B/.

Możliwości korpusów i dywizji sił lądowych NATO w zakresie transportu
powietrznego

Lp.	Państwo	Wyszczególnienie	Ilość i typ śmigłowców transportowych	Udźwig pojed. śmigłowca /maksymalny/	Razem		Ogółem możliwości jednoczesnego transportu	Objaśnienia i inne możliwości
					żołnierzy	ładunku /ton/		
1.	Stany Zjednoczone	Na szczeblu KA ^x	96 UH-1D 48 CH-47 9 CH-54A	14 żoł. lub 2,2 ton ok. 40 żołn. lub 5,5 ton 45 żołn. lub 9,4 ton	1354 1920 405	215 264 424	Do trzech batalionów bez ciężkiego sprzętu około trzy komp. piech. do wzmocnionej komp. piech.	x/ Środki przydzielone: cztery kompanie lekkich, dwie komp. średnich i jedna komp. ciężkich śmigł. transp. Taktyczny promień działania śmigłowców 150-220 km. Prędkość przelotowa na trasie około 220 km/h
		Razem:	153 śmigłowce		3679	903		
		DP, DPD	19 UH-1B 35 UH-1D	8 żoł. lub 1,9 ton 14 żołn. lub 2,2 ton	152 420	36 77		
		Razem:	54 śmigłowce		572	113		
		DZ, DPanc	13 UH-1B 10 UH-1D	jak wyżej	104 140	25 22		
		Razem:	23 śmigłowce		244	47		
2.	NRF	Na szczeblu KA ^x	40 UH-1D 32 CH-53	14 żoł. lub 2,2 ton 40 żołn. lub 6,4 ton	480 1280	88 204	Wzmocniony batalion powietrzno-desant. lub batal. piech. z podst. uzbrojeniem bez sprzętu ciężkiego	x/ Dwa organiczne pułki śmigłowców transportowych. Taktyczny promień działania 185-220 km. Prędkość przelotowa na trasie 200-270 km/h
		Razem:	72 śmigłowce		1760	392		
		DZmot, DPanc DZ i DPD	Brak organicznych śmigłowców transportowych. Mogą być przydzielone z korpusu na wykonanie określonych zadań.					
3.	W. Brytania	Na szczeblu KA ^x	18-24SA-330	18 żołn. lub 2,7 ton	do 350	do 60	Ok. dwóch komp. spadochronowych lub piechoty, w tym jedna wzmocniona	x/ Eskadra w składzie 3-4 kluczy po 6 śmigłowców. Taktyczny promień działania dla SA-330 ze średnim ładun. - ok. 120 km, a dla WG-13 z ład. maksym. - około 250 km. Prędkość przelotowa na trasie ok. 260 km/h
		Dywizja w składzie trzech brygad	24SA-330 lub /WG-13/	18 żołn. lub 2,7 ton /11 żołn. lub 0,7 ton/	350 /264/	60 /18/		
4.	Holandia	Na szczeblu KA ^x	12-24 Alouette III	6 żołn. lub 1,0 ton	72-144	12-24	Od wzmoc. plut. do komp.	x/ Eskadra śmigłowców. Taktyczny promień działania z ład. max. - 350 km. Prędkość przelotowa na trasie - 190 km/h
		Dywizja	12 Alouette III	Jak wyżej	72	12		

Ilość, rodzaj oraz możliwości sił i środków rozpoznania dywizji /DP, DZ, DPanc i DPDes/ sił lądowych USA

T A J N E

Egz.nr ...

Pododdziały rozpoznawcze	Stan osobowy			Uzbrojenie i wyposażenie										Możliwości bojowe					
	Oficerowie	Podoficerowie i szeregowcy	Razem	Czołgi	Transportery panc.	Działa bezodrzutowe	Moździerze	Samoloty	Samoloty bezpilotowe	Śmigłowce	Samochody	Stacje r/lok.	Radio-stacje	Szereg. rozpozn. w km	Szerokość rozpozn. w km	Liczba patroli rozpozn.	Liczba poster. rozpozn.	Liczba kierun. rozpozn.	Liczba post. rozpozn. przyech. za płotem
1	2	3	4	5	6	7	8	9	10	11	12	13	14	15	16	17	18	19	20
Sekcja rozpozn.k.dowodzenia sztabu brygady /3/	1	10	11	-	-	-	-	-	-	-	-	-	4	4-15	1	2	2	-	-
Pluton lotniczy k.dowodzenia sztabu brygady /3/	1	15	16	-	-	-	-	-	-	6	3	-	3	-	-	-	-	-	-
Wydział rozpoznawczy sztabu dywizji	6	9	15	-	-	-	-	-	-	-	-	-	-	-	-	-	-	-	-
Batalion rozpoznawczy	45	771	816	27	81	-	9	-	-	26	82	8	204	10-15 50	15-20 30	15-20	20	3	-
Batalion lotniczy	45	273	318	-	-	-	-	4	10	41	-	12	-	80- 100	20	-	-	-	-
Pododdziały rodzajów wojsk	Pluton rozpozn. a hb 105/155/ mm /3/	-	-	63	-	-	-	-	-	-	-	1	-	do 18	180°	-	10	-	-
	Sekcja wysuniętych obserwatorów dyw. wsparcia ogólnego	-	-	21	-	-	-	-	-	-	-	1	-	do 18	180°	-	3	-	-
	Pluton rozpoznania naziemnego baterii dowodz.	-	-	-	-	-	-	-	-	-	-	1	-	do 18	180°	-	-	-	-
Pododdziały przydzielone	Sekcja rozpoznania batalionów saperskich i łączności.Sekcja lotn. b.dowodzenia.	-	-	-	-	-	-	-	-	10	-	-	-	4-15	1	2	-	-	-
	Kompania kontr.rozpozn. i p/dział.radiowego	-	-	-	-	-	-	-	-	-	-	-	32	-	-	-	-	-	32
	Kompania wojny m/el.	-	-	-	-	-	-	4	-	-	-	4	-	-	-	-	-	-	11
Pododdz. rozpoznania specjalnego	14	47	61	-	-	-	-	-	-	-	-	-	-	-	-	-	-	-	-
Razem /około/	130	1370	1500	27	81	-	9	8	10	95	100	30	250	-	-	-	-	-	-

	1	2	3	4	5	6	7	8	9	10	11	12	13	14	15	16	17	18	19	20
Ogółem	W DP /8 bp, 2 bcz/	150	2048	2198	31	87	16	11	8	10	95	140	110	414	50-80 100	30 i wię- cej	30- 35	100- 130	3 i wię- cej	ok. 50
	W DZ /7 bz, 3 bcz/	150	2082	2232	47	111	-	19	8	10	95	100	110	430	"-	"-	"-	"-	"-	ok. 50
	W DPanc /6 bcz, 5 bz/	152	2087	2239	47	114	-	20	8	10	95	100	118	448	"-	"-	"-	"-	"-	ok. 50
	W DPDes /9 bpdes, 1 bcz/	150	2049	2199	-	-	18	10	8	10	95	145	110	412	"-	"-	"-	"-	"-	ok. 50

Uwagi: 1. Batalion rozp. DPDes nie posiada czołgów,

2. Dywizja może być wzmocniona 1-2 batalionami rozpozn. z KA.

Ilość rodzaj oraz możliwości sił i środków rozpoznania korpusu armijnego sił lądowych USA

T A J N E
Egz.nr

Oddziały i pododdziały rozpoznawcze		Stan osobowy			Uzbrojenie i wyposażenie									Możliwości bojowe					
		Oficerowie	Podofic. i szereg.	Razem	Czołgi	Transport. opancerz.	hb 155 mm	Moździerze	Samoloty	Samoloty bezpilot.	Śmigłowce	Samochody	Stacje radiolokac.	Stacje rozpozn. dźwięk.	Radio-stacje	Głębokość rozpoznania /w km/	Szerokość rozpoznania /w km/	Liczba PR i GDR	Liczba posterunk. obserwac.
1		2	3	4	5	6	7	8	9	10	11	12	13	14	15	16	17	18	19
Oddział rozpoznawczy sztabu KA		9	13	22	-	-	-	-	-	-	-	-	-	-	-	-	-	-	-
Rozpoznawczy pułk pancerny		175	3211	3386	132	344	18	27	-	-	48	393	30	-	772	d0 100	60- 80	-	-
Siły i środki rozpoznawcze wojsk i służb	Dywizjon rozpoznania pomiarowego	40	726	766	-	-	-	-	-	12	3	213	8	6	189	10-27 do 80	60-80	-	30-45
	Kompania lotnicza sztabu KA	-	-	159	-	-	-	-	13	-	16	-	-	-	-	-	-	-	-
	Kompania lotnicza artylerii KA	29	140	169	-	-	-	-	10	-	13	-	-	-	-	40-60	60-80	-	-
Siły i środki pododdziałów przydzielonych	Kompania rozpoznania specjalnego	17	55	72	-	-	-	-	-	-	-	-	-	-	-	-	-	-	-
	Kompania dalekiego rozpoznania	-	-	169	-	-	-	-	-	-	-	-	-	-	-	-	-	-	-
	Batalion wojny radioelektronicznej	70	707	777	-	26	-	-	16	-	-	178	-	-	145	-	60-80	-	-
	Batalion rozpoznania, kontroli i przeciwdział. radio.	-	-	-	-	-	-	-	-	-	-	-	-	-	-	-	60-80	-	128
Razem /około/		350	5170	5520	132	370	18	27	39	12	80	784	38	6	1106	110- 120	60-80	-	-
Ogółem w KA /trzy DZ i jedna DPanc/		1000	13500	14500	320	820	18	104	70	52	420	1200	500	6	3000	-	-	-	-

Ilość, rodzaj oraz możliwości sił i środków rozpoznania armii polowej
sił lądowych USA

T A J N E

Egz.nr

Oddziały i pododdziały rozpoznawcze	Stan osobowy			Uzbrojenie i wyposażenie										Możliwości bojowe								
	Oficerowie	Podofic. i szeregowcy	Razem	Czołgi	Transport. pancerny	Haubice 155 mm	Moździerze	Samoloty	Samoloty bezpilotowe	Śmigłowce	Samochody	Stacje r/lokac.	Radiostacje	Głębokość rozpozn. /w km/	Szerokość rozpozn. /w km/	Liczba patroli i GDR	Liczba poster. rozpozn. radio.	Liczba poster. na mierzenia	Liczba poster. zakłócania radio	Liczba poster. dekodowania radio	Liczba grup rozpozn. agent.	
1	2	3	4	5	6	7	8	9	10	11	12	13	14	15	16	17	18	19	20	21	22	
Oddział rozpoznawczy sztabu armii polowej	40	12	52	-	-	-	-	-	-	-	-	-	-	-	-	-	-	-	-	-	-	
Oddziały i pododdziały organiczne	Dwa rozpoznawcze pułki pancerne /w każdym/																					
	175	3211	3386	132	334	18	27	-	-	48	393	30	772	100	60-80	-	-	-	-	-	-	
	Batalion wojny radioelektronicznej																					
	70	-	777	-	26	-	-	16	-	-	178	-	145	-	60-80	-	-	-	-	-	-	
Kompania lotnicza sztabu AP																						
	-	-	165	-	-	-	-	13	-	12	-	-	-	-	60-80	-	-	-	-	-	-	
Pododdziały przydzielone	Batalion rozpoznania specjalnego																					
	140	459	599	-	-	-	-	-	-	-	-	-	-	-	-	-	-	-	-	-	-	
	Batalion opracowania danych z rozpozn. powietrznego																					
	27	252	279	-	-	-	-	-	-	-	-	-	-	-	-	-	-	-	-	-	-	-
	Grupa rozpoznania kontroli i p/działania radiowego																					
	-	-	-	-	-	-	-	-	-	-	-	-	-	-	do 1000 km	60-80	-	345	56	135	15	-
Kompania dalekiego rozpozn.																						
-	-	169	-	-	-	-	-	-	-	-	-	-	-	75-450	60-80	24	-	-	-	-	-	
Pododdziały rozpoznania techn.																						
-	-	-	-	-	-	-	-	-	-	-	-	-	-	-	-	-	-	-	-	-	-	
Grupa rozpozn. agenturalnego																						
-	-	-	-	-	-	-	-	-	-	-	-	-	-	500	60-80	-	-	-	-	-	30-50	
Razem /około/	700	7800	8500	264	714	36	54	29	-	108	900	60	1700	1000	60-80	-	-	-	-	-	-	
Ogółem w AP /trzy KA - dwanaście dywizji/	3700	48300	52000	1244	3174	90	366	239	156	1368	4500	1560	10700	-	-	-	-	-	-	-	-	

Uwaga: Taktyczne lotnictwo rozpoznawcze Grupy Armii wykonuje w ciągu doby 70-80 s/lotów na korzyść AP

Wykonano w 2 egz.
Egz.nr 1-2 Album - BT
Wyk. ppłk Dębski
Druk. OH, dn. 12.4.72r.
Nr ks. 0387/0508/WW

BIBLIOTEKA NAUKOWA AGC Wł
Archiwum Spółki Złoty Szary

Nr ewid.

p39920

