

AKADEMIA SZTABU GENERALNEGO

im. Generała Broni Karola Świerczewskiego

SZKOLNY OŚRODEK DOWODZENIA

TAJNE

Egz. Nr. 1

ALBUM

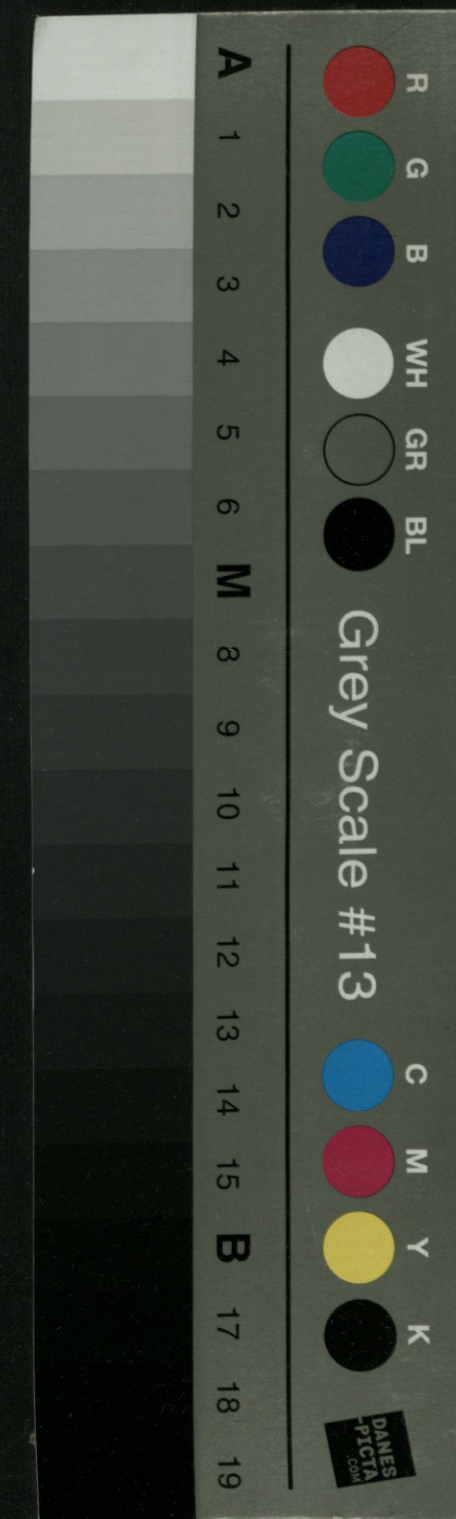
DOKUMENTÓW POMOCNICZYCH DO PLANU ROZPOZNANIA
W OPERACJI ZACZEPNEJ 3A

~~019227
017
019221~~

039919
039919

WARSZAWA

1972



AKADEMIA SZTABU GENERALNEGO

im. Generała Broni Karola Świerczewskiego

SZKOLNY OSRODEK DOWODZENIA

TAJNE

Egz. Nr. 1

ALBUM

DOKUMENTÓW POMOCNICZYCH DO PLANU ROZPOZNANIA
W OPERACJI ZACZEPNEJ 3A

~~019321
019
019221~~

039919
039919

WARSZAWA

1972

AKADEMIA SZTABU GENERALNEGO
im. gen. broni K. Świerczewskiego

KATEDRA ROZPOZNANIA WOJSKOWEGO I ARMII OBCYCH

DO UŻYTKU
SŁUŻBOWEGO

~~T A J N E~~

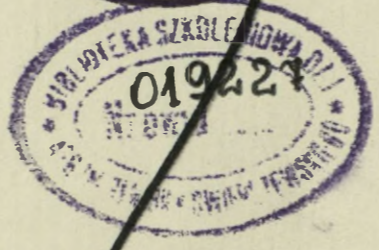
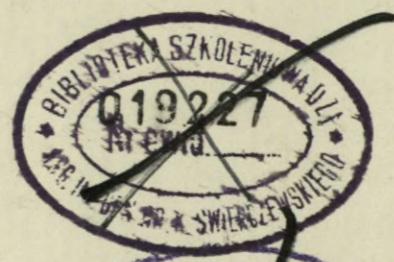
Egz.nr1

Armed. nr 12657 M



DOKUMENTY POMOCNICZE

do planu rozpoznania w operacji zaczepnej 3 A



BIBLIOTEKA NAUCZONA ASB WP
Archiwum Sztabu Szkoły Wojskowej
Nr ewid.

039919

WYKAZ DOKUMENTÓW

1. Zadania do rozpoznania oraz podział sił i środków dla ich realizacji.
2. Schemat łączności radiowej rozpoznania 3 A.
3. Zadania lotnictwa rozpoznawczego
4. Podział sił i środków rozpoznania powietrznego
5. Tabela zadań grup specjalnych
6. Zadania oraz sposób wykorzystania sił i środków rozpoznania radioelektronicznego

ZADANIA DO ROZPOZNANIA ORAZ PODZIAŁ SIŁ I ŚRODKÓW DLA ICH REALIZACJI 3 A

Lp.	Treść zadań na rozpoznanie	Rejon	Czas wykonania	Rozpoznanie ogólno-wojskowe								Działania specjalne /nr grup/								Rozp. pow.				
				3 DZ	12 DZ	14 DZ	15 DZ	20 DPanc	22 DPanc	8 SBPanc	3 A	3 DZ	12 DZ	14 DZ	15 DZ	20 DPanc	22 DPanc	8 SBPanc	Rozpoznanie r/elekt.	oper.	takt.	Rozpoznanie WRiArt.	Rozpoznanie inż.	Rozpoznanie chem.
1	2	3	4	5	6	7	8	9	10	11	12	13	14	15	16	17	18	19	20	21	22	23	24	25
<u>DO CZASU ROZPOCZĘCIA OPERACJI ZACZEPNEJ 3 A</u>																								
1.	Ustalić i potwierdzić skład, ugrupowanie oraz numerację związków taktycznych i oddziałów nieprzyjaciela w pasie planowanych działań wojsk 3 A i sąsiadów	PRITZWALK WAHREN- BERG, MACHIS- DORF, LUNE- BURG, CELLE	Do świtu 5.9	X						X	X	X							X		X	X	X	
2.	Wykryć, rozpoznać i określić rejon rozmieszczenia i rodzaje broni masowego rażenia oraz ustalić prawdopodobny czas jej użycia na wojska 3A	HOLSDELEN DRAGACH NACHREDORF BRAUDEL LANGENAPEL BERSEN - BRUCK	Do świtu 5.9	X						X	X	X							X	X	X	X	X	
3.	Zdobyć dane o ilości, rodzaju i rejonach rozmieszczenia odwodów taktycznych i operacyjnych nieprzyjaciela określając prawdopodobny czas i kierunki ich użycia	LAUSOW, BOCKHOLT, RETHEM, SULINGEN, EMMEN, WAPSEL	Do 23.00 4.9	X						X	X	X							X	X	X	X	X	
4.	Określić możliwości prowadzenia przez nieprzyjaciela działań zaczepnych oraz ustalić kierunki tych działań.	PRITZWALK, TEMPLIN, UELZEN- SALZWEDEL WOLFENBUT- TEL-SCHONE- BECK	Do końca 4.9	X							X	X							X	X	X			
5.	Rozpoznać i określić najdogodniejsze rubieże do działań obronnych wojsk nieprzyjaciela oraz określić charakter i stopień ich rozbudowy.	BOMENZIEN SALZWEDEL WOLSBURG BEMENSEN- UELZEN- GIPHORN, ACHIMNIEN- BURG	Do świtu 5.9	X						X		X							X	X	X	X	X	

1	2	3	4	5	6	7	8	9	10	11	12	13	14	15	16	17	18	19	20	21	22	23	24	25	
6.	Rozpoznać systemy dowodzenia i łączności nieprzyjaciela określając rejony rozmieszczenia stanowisk dowodzenia i węzłów łączności, a także ilość i rodzaj urządzeń r/elektronicznych	KLUSE, KARSTATT Las NEUKALIS CHEINE, HILDESCHHEIM BIMPEDE	Do końca 5,9		X						X	X								X	X	X			
7.	Rozpoznać i określić rejony rozmieszczenia SO artylerii npla	DEUTS, MECHAU, WAL- STAWA, AHLUM	Do 5.9		X					X									X			X			
8.	Wykrywać rejony działań sił i środków rozpoznania nieprzyjaciela ze szczególnym zwróceniem uwagi na: - grupy dywersyjno-rozpoznawcze; - patrole rozpoznawcze; - samoloty bezpilotowe itp.	Na marszroutach i rejonach rozmieszczenia wojsk 3 A	Przez okres marszu i w toku działań		X	X	X	X	X	X	X								X			X	X	X	
9.	Rozpoznawać systemy zaopatrywania i ewakuacji nieprzyjaciela w tym: - rodzaje i rejony rozmieszczenia składów i magazynów; - ilość i rodzaje jednostek; - rodzaje sprzętu bojowego	BOHNDORF STOCKEN, KROGE, HORNEBURG, BASSUM	Do świtu 5.9		X						X									X	X				
<u>W OKRESIE WYKONYWANIA ZADANIA BLIŻSZEGO 3 A</u>																									
1.	Śledzić za przegrupowaniem środków przenoszenia BMR określając czas przegrupowania i nowe rejony rozmieszczenia.	W pasie działań wojsk 3 A	Przez cały okres operacji		X	X	X	X	X	X	X	X	X	X	X	X	X	X		X	X	X	X	X	X
2.	Rozpoznawać i ustalać najsłabsze miejsca w ugrupowaniu bojowym wojsk nieprzyjaciela	WACHREMBERG ARENDSE- MECHMKE- BRECHTORF	- " -		X	X	X	X	X		X		X	X	X	X	X		X			X	X		
3.	Ustalić czas, kierunki podchodzenia oraz rubieże rozwinięcia odwodów operacyjnych nieprzyjaciela, zwracając jednocześnie uwagę na wykrycie czasu osiagania gotowości bojowej jednostek mobilizowanych.	BOLLENSEN- WUSTROW; WALSRODE- UELZEN TERAPEL- CLOPPENBURG	- " -								X								X	X	X				

1	2	3	4	5	6	7	8	9	10	11	12	13	14	15	16	17	18	19	20	21	22	23	24	25
4.	Rozpoznać i określić najbardziej dogodny odcinek do forsowania przeszkód wodnych przez ZT 3 A.	DREVE- VERDEN- RETHEM	Do końca 6.5		X	X	X				X		X	X	X	X					X		X	
5.	Wykrywać czas i kierunki wycofywania się oddziałów nieprzyjaciela w toku walki oraz ustalać czas i rubież /kierunki/ ponownego ich użycia przeciwko wojskom 3 A.	ARETZEN- UELZEN ROTENBURG WITTINGEN BERGEN SULLINGEN	Przez cały okres opera- cji		X	X	X				X		X	X	X	X	X		X	X	X			
6.	Zdobywać dane o rozbudowie i charakterze zapór inżynierijnych ze szczególnym zwróceniem uwagi na rozpoznawanie min jądrowych, w tym: - lokalizacja komór z minami jądrowymi; - możliwości neutralizacji min jądrowych; - systemy kierowania wybuchami.	zach.DANNEN- BERG, WAHREN- HOLTZ, WILSCHEHAN- KENS, BUT- TEL, pld. PERSEN BRUCK	- " -								X								X	X			X	
7.	Rozpoznawać systemy i określać sposoby dowodzenia wojskami nieprzyjaciela w toku walki.	W całym pasie ope- racji	Przez cały okres operacji		X				X		X		X	X	X	X	X		X		X	X		
8.	Zdobywać dane o przebazowywaniu lotnictwa nieprzyjaciela.	- " -	- " -								X		X	X	X	X			X	X	X			

S C H E M A T
ŁĄCZNOŚCI RADIOWEJ ROZPOZNANIA 3 A

Nr sieci /kierunków radiowych/	Nazwa sieci lub kierunku radiowego	Szef Zarządu Rozpoznawczego frontu	Szef Oddziału Rozpoznawczego 3A	Podległe związki i oddziały /pododdziały/ SD wydziałów rozpoznawczych ZT							SD br/rel	Kompania spec.		Inne oddziały /pododdziały/	Częstotliwości radiowe
				3 DZ	12 DZ	14 DZ	15 DZ	20 DPanc	22 DPanc	8 SBPanc		SD	grupy spec.		
Łączność radiowa dowodzenia Szefa Zarządu Rozpoznawczego sztabu frontu															
1.	Sieć radiowa szefa zarządu rozpoznawczego Fr. Nd.														
2.	K/r dalekopisowy na wyprowadzenia radiostacji z r/s nr 1														
Łączność radiowa dowodzenia Szefa Oddziału Rozpoznawczego Sztabu 3 armii															
509	S/r Szefa Oddziału Rozpoznawczego 3 A														
509a	K/r dalekopisowy na wyprowadz. rdst. z s/r nr 509														
510	K/r Szefa Oddziału Rozpoznawczego 3 A														
511	K/r Szefa Oddziału Rozpoznawczego 3 A														
512	K/r do pracy z GS nr 1													6 seansów pracy na dobę wg harmonogramu	
513	K/r do pracy z GS nr 2														
514	K/r do pracy z GS nr 3														
515	K/r do pracy z GS nr 4														
516	K/r do pracy z GS nr 5														
517	K/r dyżurny dla GS nr 1-5														
807	S/r operacyjnego rozpoznania lotniczego													Nasłuch ciągły całodobowy	
808	S/r taktycznego rozpoznania lotniczego														

ZADANIA LOTNICTWA ROZPOZNAWCZEGO W D-1

Lp.	Treść zadań	Liczba samolotów												Ogółem	
		LRTA						LMSz			LRO z lim.frontu				
		MiG-21R		Lim-5R		Lim-1A		Ra- zem	D	N	Ra- zem	D	N		Ra- zem
		D	N	D	N	D	N								
3	4	5	6	7	8	9	10	11	12	13	14	15	16		
1.	Wykryć i rozpoznać pododdziały rakiet typu: - Pershing w rej. 3 - Sergeant w rej. 2 - Honest John w rej. 1	8	-	-	-	-	-	9							
2.	Prowadzić rozpoznanie wojsk po drogach nr 4 i 5	4	2	-	-	-	-	6							
3.	Rozpoznawać zgrupowanie wojsk npla w rejonach ześrodkowania nr 6 i 7	4	-	4	2	-	-	10							
4.	Prowadzić rozpoznanie obiektów taktycznych na głównym kierunku działań wojsk 3 A w rejonach nr 8 i 9	-	-	4	-	4	-	8							
5.	Prowadzić rozpoznanie bezpośrednie i kontrolne na korzyść wojsk raketowych 3 A	-	-	-	-	4	-	4							
6.	Pozostaje w odwodzie dcy 3 A /do prowadzenia rozpozn. BMR i środków jej przenoszenia/	-	-	4	1	-	-	5							
	R a z e m:	16	2	12	3	20	-	54							

1	2	3	4	5	6	7	8	9	10	11	12	13	14	15	16
1.	Wykryć i rozpoznać pododdziały jednostek raketowych: - Pershing w rej., nr 3 - Sergeant - Honest John	4	-	-	-	-	-	4							
2.	Prowadzić rozpoznanie wojsk po drogach nr nr 16,17,18,19	8	4	-	-	-	-	12							
3.	Rozpoznawać oddziały npla w rejonach ześrodkowania 13 i 14	-	-	12	3	-	-	15							
4.	Rozpoznać rejon rozmieszczenia BD Płn.Gr.A. /nr 12/	-	-	4	-	-	-	4							
5.	Rozpoznawać przeprawy na rz. ALLER, WEZERA na odcinku nr 15	4	-	-	-	-	-	4							
6.	Prowadzić obserwację pola walki na głównym kierunku działań 3 A w rejonach nr nr 8,9,10,11	-	-	-	-	6	-	6	12/24	-	18/30				
7.	Prowadzić rozpoznanie bezpośrednie i kontrolne na korzyść wojsk raketowych	-	-	-	-	8	-	8							
8.	W odwodzie dowództwa 3 A; w celu prowadzenia rozpozn. BMR i środków jej przenoszenia pozostawić	-	-	6	5	14	-	23							
	R a z e m:	16	4	22	8	36	-	84	12/24	-	98/110				

PODZIAŁ SIŁ I ŚRODKÓW ROZPOZNANIA POWIETRZNEGO

z przydzielonego limitu lotnictwa rozpoznania taktyczno-artyleryjskiego i lotnictwa myśliwsko-szturmowego na zabezpieczenie operacji 3 armii w okresie Od D-1 do D-5

Ogólny limit
LRTA: 67 e/l
5 e/l

Zadania lotnictwa rozpoznawczego	D-1							D-2							D-3-5							Ogólny limit na zad. bliższe		Ogólny limit na zad. dalsze	
	Liczba s/l LRTA			Liczba s/l LMSz			Ogółem s/l w D-1	Liczba s/l LRTA			Liczba s/l LMSz			Ogółem s/l w D-2	Liczba s/l LRTA			Liczba s/l LMSz			Ogółem s/l w D-3-5	LRTA	LMSz	LRTA	LMSz
	D	N	Razem	D	N	Razem		D	N	Razem	D	N	Razem		D	N	Razem	D	N	Razem					
1	2	3	4	5	6	7	8	9	10	11	12	13	14	15	16	17	18	19	20	21	22	23	24	25	26
1. Rozpoznanie środków przenoszenia BMR: typu Pershing	8	-	8	-	-	-	8	-	-	-	-	-	-	4											
typu Sergeant	8	-	8	-	-	-	8	-	-	-	-	-	-	4											
typu Honest John	4	-	4	-	-	-	4	-	-	-	-	-	-	4											
2. Rozpoznanie ruchu wojsk po drogach	4	2	6	-	-	-	6	8	4	2	-	-	-	12											
3. Rozpoznanie wojsk w rejonach ześrodkowania i składów	8	2	10	-	-	-	10	12	3	15	-	-	-	15											
4. Rozpoznanie rejonów rozmieszczenia stanowisk dowodzenia	-	-	-	-	-	-	-	4	-	4	-	-	-	4											
5. Rozpoznanie przepraw na szerokich przeszkodach wodnych	-	-	-	-	-	-	-	4	-	4	-	-	-	4											
6. Rozpoznanie pola walki i rozpoznania odwodów taktycznych	8	-	8	-	-	-	8	6	-	6	12/24	-	12/24	25/30											
7. Rozpoznanie bezpośrednio na korzyść wojsk raketowych	4	-	4	-	-	-	4	8	-	8	-	-	-	8											
8. Odwód dowództwa 3 armii	4	1	5	-	-	-	5	10	5	25	-	-	-	25											
Razem:	-	-	53	-	-	-	53	74	12	64	12	-	12	5	-	-	250	-	-	48	328	365	60	33 _{e/l}	6 e/l
Razem w wypadku użycia BMR	-	-	53	-	-	-	53	74	12	64	24	-	24	110	-	-	140	-	-	48	168	226	72	23 _{e/l}	6 e/l

TABELA ZADAŃ GRUP SPECJALNYCH 3 A

Nr grupy i podległości	Skład grupy	Sposób przerzutu	Początek działań	Treść zadań	Czas wykonania	Uwagi o działaniu grup
1	2	3	4	5	6	7
1 a 3 A /podporządkowane z 1 KA/	1 + 7	-	4.9	<ol style="list-style-type: none"> Zdobyć dokładne dane o rzece ALLER na odcinku VERDEN, pñ. RETHEN w tym: rodzaj i stan mostów, głębokość, wysokość i rodzaj brzegów, przygotowanie zach. brzegu rz. do obrony. Rozpoznawać maszerujące kolumny nieprzyjaciela po drogach: WILDENSCHAUSEN - VERDEN - WISSELHOVEDE ustalając - rodzaj i długość kolumny - szybkość marszu - czas przekroczenia rz. ALLER 	Bez przerwy do odwołania	
2 a 3 A /podporządkowane z 1 KA/	1 + 8	-	4.9	Rozpoznawać ruch kolumn nieprzyjaciela po drodze BREMEN - HOLLENSTEDT ustalając czas, kierunek marszu, rodzaj i długość kolumn.	- " -	
1-3 A	1 + 9	samolot	4/5.9	Potwierdzić rozmieszczenie dowództwa nieprzyjaciela w rejonie pñ. SCHNEEREN ustalając: - dokładny rejon rozmieszczenia; - ilość i rodzaj urządzeń /pojazdy, radiostacje, schrony itp/	5.9	Po wykonaniu zadania GS zmienia rejon działań przechodząc 15 km w kier.zach.
2-3 A	1+10, w tym 3 zwiad. saperów	samolot	4/5.9	<ol style="list-style-type: none"> Rozpoznać rozmieszczenie i rodzaj składów nieprzyjaciela w rejonie: INRACHE, BASSUM, NEUBRUCHHAUSEN, TWISTRINGEN. Wykryć czas podejścia wojsk nieprzyjaciela do rejonu zach. BRENTWEDE ustalając czas przybycia, ilość i rodzaj jednostek 	5.9 do odwołania	
3 - 3 A	1+10, w tym 3 zwiad. saperów	samolot	4/5.9	<ol style="list-style-type: none"> Wykryć obecność i ustalić dokładne rozmieszczenie wyrzutni pocisków rakietowych w rejonie pñd.zach. BERSENBRUCK. Potwierdzić rozmieszczenie i rodzaj zapór minowych w rejonie pñn. BRAMSCHE zwracając szczególną uwagę na wykrycie i dokładne rozpoznanie min atomowych. 	5.9	
5 - 3 A	1+10, w tym 3 zwiad. saperów	samolot	4/5.9	<ol style="list-style-type: none"> Rozpoznawać ruch kolumn nieprzyjaciela po drogach: SULLINGEN-SCHWARMSTEDT, ESBELKAMP-WALSRODE. Zdobyć dokładne dane o rzece ALLER na odcinku: EYSTRUP-BURG ustalając rodzaj mostów, głębokość i szerokość rzeki, rodzaj i wysokość brzegów oraz rozbudowę inż. wzdłuż zachodniego brzegu. 	5.9	
4 - 3 A	1 + 7	samolot	4.9	<ol style="list-style-type: none"> Rozpoznać rodzaj i określić dokładne położenie obiektów nieprzyjaciela w rejonie: FREDENBECK, HARSEFELD, ARENSEN, HORNEBURG. Prowadzić obserwację ruchu wojsk nieprzyjaciela po drogach: OSTERHOLZ, HAMBURG, określając czas i kierunek przemarszu, rodzaj i ilość jednostek. 	5-6.9	

1	2	3	4	5	6	7
3 a 3 A /podporząd- kowana z frontu/	1 + 8	-	4.9	<ol style="list-style-type: none"> 1. Prowadzić obserwację ruchu kolumn nieprzyjaciela w kierunku zachodnim na trasie: płn. EMMEN-DORPEN, GRONINGEN - OLDENBURG. 2. Zdobyć dokładne dane o STADSKANAL na odcinku: MUSSELKANAL - zach. RUTENBROCK oraz o rzece EMS na odcinku DURPEN - LATHEN. 	4 - 7.9	Grupa zmienia rejon działania przechodząc do: TER-LAPER, wsch. EMMEN, HAREN w nocy z 4/5.9
4 a 3 A /podporząd- kowana z frontu/	1 + 7	-	4.9	Rozpoznawać ruch kolumn nieprzyjaciela w kierunku zach. po drogach: VIERDEN - LONINGEN, HOOGEVEEN, BASSUM - ustalając czas przemarszu, ilość i rodzaj kolumn, sposób przejścia przez DORMUND-EMS-KANAL.	4 - 7.9	
5 A - 3 A /podporząd- kowana z frontu/	1 + 7	-	4.9	<ol style="list-style-type: none"> 1. Ustalić czas wyjścia i kierunek marszu kolumny nieprzyjaciela znajdującej się w rejonie DALER-WEDEL. 2. Śledzić za grupowaniem się wojsk nieprzyjaciela w rejonie HOODEVEEN, DEDEMSVAART, HARENBERG, DALEN. 	4 - 8.9	

ZADANIA ORAZ SPOSÓB WYKORZYSTANIA SIĘ I ŚRODKÓW ROZPOZNANIA
RADIOELEKTRONICZNEGO 3 A

Lp.	Główne zadania rozpoznania	I rzut			II rzut		Uwagi:
		Rozpozna- nie ra- diowe	Rozpozna- nie r/lin.	Rozpozna- nie r/lok.	Rozpozna- nie ra- diowe	Rozpozna- nie r/lok.	
1.	Przechwytywać i rozpoznawać sygnały alarmowe, nadawane przez rdst. i urz. r/lin. , zwracając szczególną uwagę na wykrywanie sygnałów przekazywanych do dowódców jednostek rakietowych npla.	X	X		X		Sygnały alarmowe przekazywać do OR natychmiast po wykryciu.
2.	Potwierdzić rejony rozmieszczenia, ustalić przynależność służbową oraz rozpoznać typy rdst. pracujących dotychczas w rejonach: wsch. HEDDORF, KARSTADT, wsch.HESTEDT, LANGEN, KNOHELDORF, LINDE, zach. MARINZEE.	X	X		X		Do czasu rozwinięcia brel na rub.nr 1 zbierać dane z 3DZ i 1 KA
3.	Wykrywać rdst. i st. r/lin. wykorzystywane do pracy na WSD i TSD: 1,11 DZ, 1 KA /NZ/ oraz ustalić rejony rozmieszczenia ww. stanowisk dowodzenia.	X	X		X		
4.	Przechwytywać i rozpoznawać treść radiogramów nadawanych przez rdst. i urządzenia r/lin. , zwracając uwagę na wykrycie kryptonimów radiostacji, nadawców i odbiorców radiowych.	X	X		X		
5.	Rozpoznawać rdst. i inne urządzenia r/el. pracujące podczas marszu, wykrywać ich położenie i przynależność służbową. Szczególną uwagę zwracać na systematyczne rozpoznawanie rdst. jednostek 1 KA /H/ oraz 7DZ /NZ/.				X		
6.	Potwierdzić obecność wykrytych i rozpoznawać nowe str/lok npla pracujące w systemie obserwacji pola walki.			X		X	Do czasu rozwinięcia brel zebrać dokładne dane od 3 DZ i 1 KA /NRD/
7.	Wykrywać i rozpoznawać st r/lok znajdujące się w ugrupowaniu dywizjonów "HJ", "S" i "P" zwracając szczególną uwagę na dokładne rozpoznawanie rodzajów, ilości i czasu nadawanych sygnałów.			X		X	
8.	Wykrywać rejony rozmieszczenia i rozpoznawać urządzenia radioelektroniczne npla przeznaczone do celów rozpoznania. Szczególną uwagę zwracać na wykrywanie urządzeń r/lok. zainstalowanych na samolotach i środkach bezpilotowych.	X	X	X	X	X	

BIBLIOTEKA NAUKOWA ASO Wł
Archiwum Biblioteki Uniwersyteckiej
Nr ewid. 039919

BIBLIOTEKA SZKOŁY NIEMIA Wł
019227
Nr ewid.
ASO IM. GEN. BR. K. SWIERCZYŃSKIEGO