

**AKADEMIA SZTABU GENERALNEGO**  
im. Generała Broni Karola Świerczewskiego

KATEDRA TAKTYKI TYŁÓW

DO UŻYTKU  
SŁUŻBOWEGO

**TAJNE**

Bgz. Nr. 1

ppłk dypl. Mieczysław GRODZKI

**MATERIAŁY POMOCNICZE**  
**DO KALKULACJI MATERIAŁOWYCH NA SZCZEBLU TAKTYCZNYM**



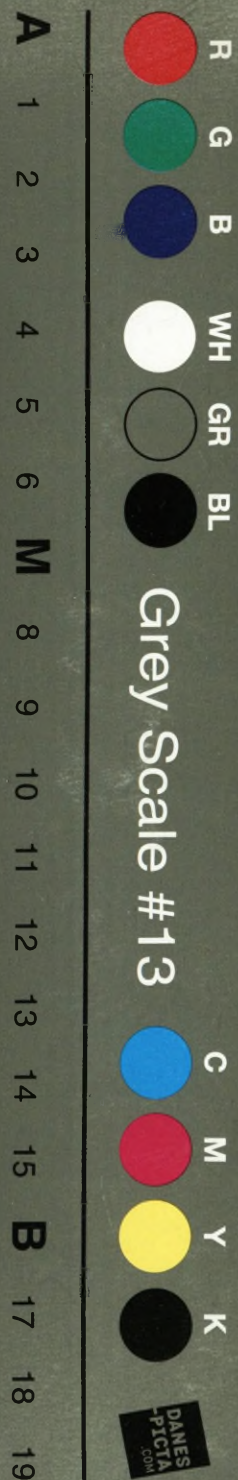
BIBLIOTEKA NARODOWA ASG WP  
Archiwum Działu Zbiór Specjalnych

Nr ewid. 039917

WARSZAWA

LUTY

1972



*Handwritten signature*

# AKADEMIA SZTABU GENERALNEGO

im. Generała Broni Karola Świerczewskiego

KATEDRA TAKTYKI TYŁÓW

DO UŻYTKU  
SŁUŻBOWEGO

**TAJNE**

Bgz. Nr ..... 1

ppłk dypl. Mieczysław GRODZKI

## MATERIAŁY POMOCNICZE

DO KALKULACJI MATERIAŁOWYCH NA SZCZEBLU TAKTYCZNYM



BIBLIOTEKA NAUKOWA ASG WP  
Archiwum Biżak Zbiorek Specjalnych

Nr ewid. 039917

*039917*

WARSZAWA

LUTY

1972

AKADEMIA SZTABU GENERALNEGO  
im.gen.broni K. Świerczewskiego

---

KATEDRA TAKTYKI TYŁÓW

20 027 (K) 0  
SŁUŻBOWEGO

T A J - N - E -

Egz. \* Nr. ..1

ppłk dypl. Mieczysław GRODZKI

MATERIAŁY POMOCNICZE

do kalkulacji materiałowych  
na szczeblu taktycznym



BIBLIOTEKA NAUKOWA ASG WP  
Archiwum Biuletynu Zbiornic Specjalnych  
Nr ewid. \_\_\_\_\_

138917

---

WARSZAWA

LUTY

1972 r.

1885

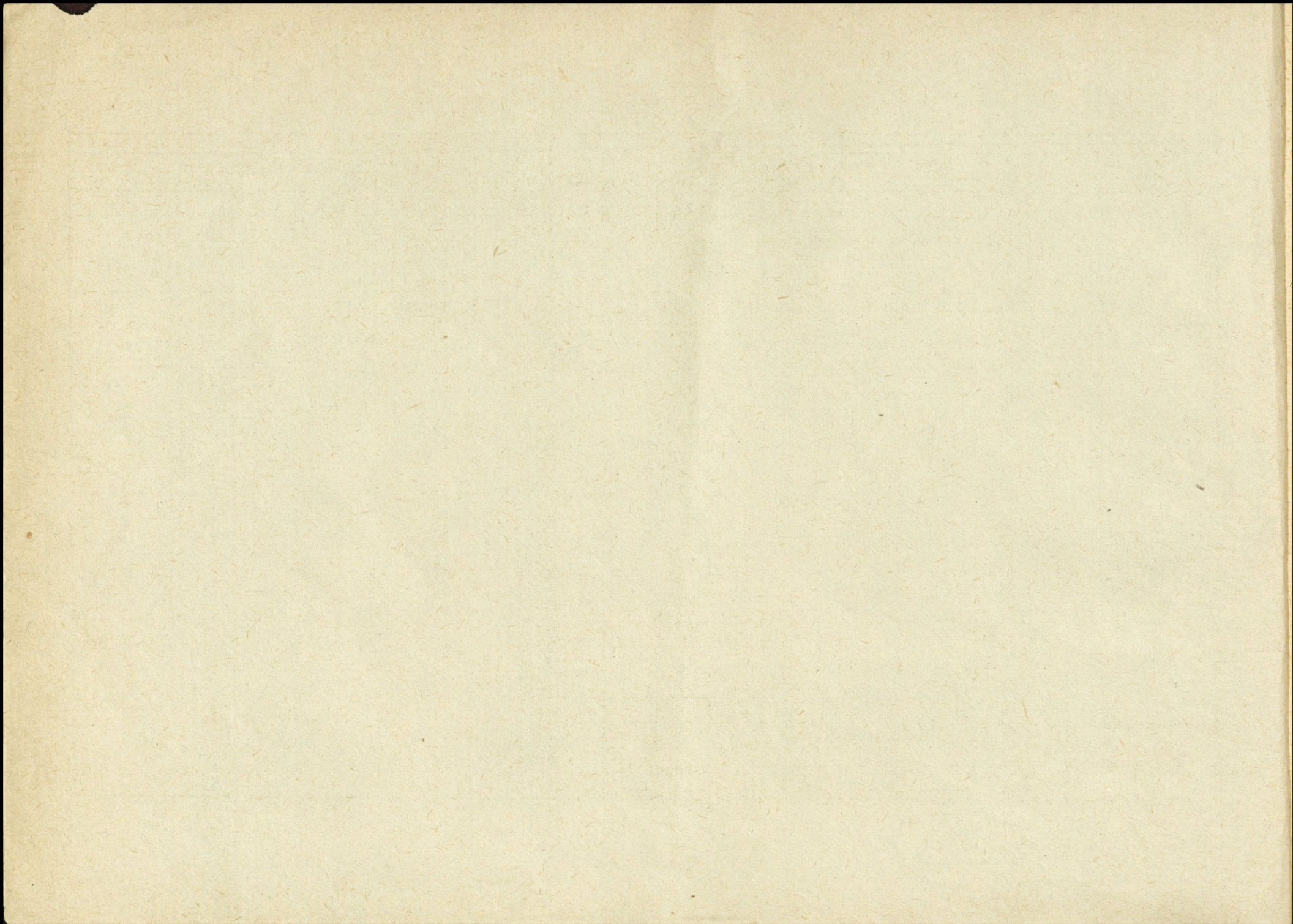
1885

1885

Materiały pomocnicze do kalkulacji materiałowych dla słuchaczy I i II kursów do wykorzystania przy przeprowadzaniu wszelkich naliczeń materiałowych na szczeblu taktycznym.

Skorowidz

- |  |                |
|--|----------------|
| 1. Amunicja strzelecka piechoty i pokładowa    | - strona 1-7   |
| 2. Amunicja artylerii i moździerzy oraz do PPK | - strona 8-10  |
| 3. Amunicja plot i czołgowa                    | - strona 11-14 |
| 4. Benzyna samochodowa i olej napędowy         | - strona 15-21 |
| 5. Żywność "W" i "S"                           | - strona 22-24 |



Lp.	Rodzaj zaopatr. Pododdział, oddział, ZT	Jk	Amunicja strzelecka									Amunicja strzelecka pokładowa									
			% ukompletowania									% ukompletowania									
			100	95	90	85	80	75	70	65	60	100	95	90	85	80	75	70	65	60	
1	Bat. piechoty	1,0	7,2	6,8	6,5	6,1	5,8	5,4	5,0	4,7	4,3	3,9	3,7	3,5	3,3	3,1	2,9	2,7	2,5	2,3	
		0,5	3,6	3,4	3,2	3,0	2,9	2,7	2,5	2,4	2,2	2,3	1,8	1,8	1,6	1,6	1,5	1,4	1,3	1,2	
		0,4	2,9	2,7	2,6	2,4	2,3	2,2	2,0	1,9	1,7	1,6	1,5	1,5	1,3	1,3	1,2	1,1	1,0	0,9	
		0,3	2,2	2,0	1,9	1,8	1,7	1,6	1,5	1,4	1,3	1,2	1,1	1,1	1,0	1,0	0,9	0,8	0,7	0,7	
		0,2	1,4	1,4	1,3	1,2	1,2	1,1	1,0	0,9	0,9	0,8	0,8	0,8	0,7	0,7	0,6	0,5	0,5	0,5	
		0,1	0,7	0,7	0,6	0,6	0,6	0,5	0,5	0,5	0,4	0,4	0,4	0,4	0,4	0,4	0,4	0,3	0,3	0,2	0,2
		0,05	0,4	0,4	0,3	0,3	0,3	0,3	0,2	0,2	0,2	0,2	0,2	0,2	0,2	0,2	0,2	0,1	0,1	0,1	0,1
2	Bat. czołgów	1,0	0,2	0,2	0,2	0,2	0,2	0,1	0,1	0,1	0,1	5,9	5,6	5,3	5,0	4,7	4,4	4,1	3,8	3,5	
		0,5	0,1	0,1	0,1	0,1	0,1	0,1	0,1	0,1	0,1	3,0	2,8	2,7	2,5	2,4	2,2	2,1	1,9	1,8	
		0,4	0,1	0,1	0,1	0,1	0,1	-	-	-	-	2,4	2,2	2,1	2,0	1,9	1,8	1,6	1,5	1,4	
		0,3	0,1	0,1	0,1	0,1	0,1	-	-	-	-	1,8	1,7	1,6	1,5	1,4	1,3	1,2	1,1	1,1	
		0,2	-	-	-	-	-	-	-	-	-	1,2	1,1	1,1	1,0	0,9	0,9	0,8	0,8	0,7	
		0,1	-	-	-	-	-	-	-	-	-	0,6	0,6	0,5	0,5	0,5	0,4	0,4	0,4	0,4	
		0,05	-	-	-	-	-	-	-	-	-	0,3	0,3	0,3	0,3	0,2	0,2	0,2	0,2	0,2	
3	Pozostałe pod- oddziały pz	1,0	5,6	5,3	5,0	4,8	4,5	4,2	3,9	3,6	3,4	2,6	2,5	2,3	2,2	2,1	2,0	1,8	1,7	1,6	
		0,5	2,8	2,6	2,5	2,4	2,3	2,1	2,0	1,8	1,7	1,3	1,3	1,2	1,1	1,1	1,0	0,9	0,9	0,8	
		0,4	2,2	2,1	2,0	1,9	1,8	1,7	1,6	1,4	1,4	1,0	1,0	0,9	0,9	0,8	0,7	0,7	0,7	0,6	
		0,3	1,7	1,6	1,5	1,4	1,4	1,3	1,2	1,1	1,0	0,8	0,8	0,7	0,7	0,6	0,6	0,5	0,5	0,5	
		0,2	1,1	1,1	1,0	1,0	0,9	0,8	0,8	0,7	0,7	0,5	0,5	0,5	0,4	0,4	0,4	0,4	0,3	0,3	
		0,1	0,6	0,5	0,5	0,5	0,5	0,4	0,4	0,4	3,0	0,3	0,3	0,3	0,2	0,2	0,2	0,2	0,2	0,2	
		0,05	0,3	0,3	0,3	0,3	0,2	0,2	0,2	0,2	0,2	0,2	0,2	0,2	0,1	0,1	0,1	0,1	0,1	-	-
4	<u>Pułk zmechanizowany</u>	1,0	27,4	26,0	24,6	23,3	21,9	20,6	19,2	17,8	16,4	20,2	19,2	18,1	17,1	16,1	15,1	14,1	13,1	12,1	
		0,8	21,9	20,8	19,7	18,6	17,5	16,5	15,4	14,2	13,1	16,2	15,4	14,5	13,7	12,9	12,1	11,3	10,5	9,7	
		0,7	19,2	18,2	17,2	16,3	15,3	14,4	13,4	12,5	11,5	14,1	13,4	12,7	12,0	11,3	10,6	9,9	9,2	8,5	

Lp.	Rodzaj zaopatrzenia Pododdział, oddział, ZT	Jk	Amunicja strzelecka									Amunicja strzelecka pokładowa								
			% ukończenia									% ukończenia								
			100	95	90	85	80	75	70	65	60	100	95	90	85	80	75	70	65	60
	pozostałe pododdz. pz. pz	0,6	16,4	15,6	14,8	14,0	13,1	12,4	11,5	10,7	9,8	12,1	11,5	10,9	10,3	9,7	9,1	8,5	7,9	7,3
		0,5	13,7	13,0	12,3	11,6	10,9	10,3	9,6	8,9	8,2	10,1	9,6	9,1	8,6	8,1	7,6	7,1	6,6	6,1
		0,4	11,0	10,4	9,8	9,3	8,8	8,2	7,7	7,1	6,6	8,1	7,7	7,2	6,8	6,4	6,0	5,6	5,2	4,8
		0,3	8,2	7,8	7,4	7,0	6,6	6,2	5,8	5,3	4,9	6,1	5,8	5,4	5,1	4,8	4,5	4,2	3,9	3,6
		0,2	5,5	5,2	4,9	4,7	4,4	4,1	3,8	3,6	3,3	4,0	3,8	3,6	3,4	3,2	3,0	2,8	2,6	2,4
		0,1	2,7	2,6	2,5	2,3	2,2	2,1	1,9	1,8	1,6	2,0	1,9	1,8	1,7	1,6	1,5	1,4	1,3	1,2
		0,05	1,4	1,3	1,3	1,2	1,1	1,1	1,0	0,9	0,8	1,0	1,0	0,9	0,8	0,8	0,8	0,7	0,6	0,6
5	Komp. czołgów	1,0	0,04	-	-	-	-	-	-	-	-	2,5	2,4	2,3	2,1	2,0	1,9	1,7	1,6	1,5
		0,8	-	-	-	-	-	-	-	-	-	2,0	1,9	1,8	1,7	1,6	1,5	1,4	1,3	1,2
		0,6	-	-	-	-	-	-	-	-	-	1,5	1,4	1,4	1,3	1,2	1,1	1,0	1,0	0,9
		0,4	-	-	-	-	-	-	-	-	-	1,0	1,0	0,9	0,8	0,8	0,7	0,7	0,6	0,6
		0,3	-	-	-	-	-	-	-	-	-	0,7	0,7	0,7	0,6	0,6	0,6	0,5	0,5	0,5
		0,2	-	-	-	-	-	-	-	-	-	0,5	0,5	0,5	0,4	0,4	0,4	0,3	0,3	0,3
		0,1	-	-	-	-	-	-	-	-	-	0,3	0,2	0,2	0,2	0,2	0,2	0,2	0,2	0,1
		0,05	-	-	-	-	-	-	-	-	-	0,2	0,1	0,1	0,1	0,1	0,1	0,1	0,1	-
6	Pozostałe pododdz. pz	1,0	4,9	4,7	4,4	4,2	3,9	3,7	3,4	3,2	2,9	2,5	2,4	2,3	2,1	2,0	1,9	1,7	1,6	1,5
		0,8	3,9	3,8	3,5	3,4	3,1	3,0	2,7	2,6	2,3	2,0	1,9	1,8	1,7	1,6	1,5	1,4	1,3	1,2
		0,6	2,9	2,8	2,6	2,5	2,3	2,2	2,0	1,9	1,7	1,5	1,4	1,4	1,3	1,2	1,1	1,0	1,0	0,9
		0,4	2,0	1,9	1,8	1,7	1,6	1,5	1,4	1,3	1,2	1,0	1,0	0,9	0,8	0,8	0,7	0,7	0,6	0,6
		0,3	1,5	1,4	1,3	1,3	1,2	1,1	1,0	1,0	0,9	0,7	0,7	0,7	0,6	0,6	0,6	0,5	0,5	0,5
		0,2	1,0	0,9	0,9	0,8	0,8	0,7	0,7	0,6	0,6	0,5	0,5	0,5	0,4	0,4	0,4	0,3	0,3	0,3
		0,1	0,5	0,5	0,4	0,4	0,4	0,4	0,3	0,3	0,3	0,3	0,2	0,2	0,2	0,2	0,2	0,2	0,2	0,1
		0,05	0,2	0,2	0,2	0,2	0,2	0,2	0,2	0,2	0,1	0,2	0,1	0,1	0,1	0,1	0,1	0,1	0,1	-
7	Pułk czołgów	1,0	5,1	4,8	4,6	4,3	4,1	3,8	3,6	3,3	3,1	15,0	14,2	13,5	12,7	12,0	11,2	10,5	9,7	9,0



Lp.	Rodzaj zaopatrz. Pododdział, oddział, ZT	Jk	Amunicja strzelecka									Amunicja strzelecka pokładowa								
			% ukończenia									% ukończenia								
			100	95	90	85	80	75	70	65	60	100	95	90	85	80	75	70	65	60
10	Dywizjon art. rak.	0,1	0,5	0,5	0,5	0,4	0,4	0,4	0,4	0,4	0,3	-	-	-	-	-	-	-	-	-
		0,05	0,3	0,2	0,2	0,2	0,2	0,2	0,2	0,2	0,2	0,1	-	-	-	-	-	-	-	-
		1,0	2,9	2,8	2,6	2,5	2,3	2,2	2,0	1,9	1,7	-	-	-	-	-	-	-	-	-
		0,5	1,5	1,4	1,3	1,2	1,1	1,1	1,0	0,9	0,8	-	-	-	-	-	-	-	-	-
		0,4	1,2	1,1	1,0	1,0	0,9	0,9	0,8	0,8	0,7	-	-	-	-	-	-	-	-	-
		0,3	0,9	0,8	0,8	0,7	0,7	0,7	0,6	0,6	0,5	-	-	-	-	-	-	-	-	-
		0,2	0,6	0,6	0,5	0,5	0,5	0,4	0,4	0,4	0,3	-	-	-	-	-	-	-	-	-
		0,1	0,3	0,3	0,3	0,3	0,2	0,2	0,2	0,2	0,2	-	-	-	-	-	-	-	-	-
11	Dywizjon art. ppanc.	0,05	0,2	0,1	0,1	0,1	0,1	0,1	0,1	0,1	0,1	-	-	-	-	-	-	-	-	
		1,0	2,8	2,6	2,5	2,4	2,2	2,1	2,0	1,8	1,7	0,8	0,8	0,7	0,7	0,6	0,6	0,6	0,5	0,5
		0,5	1,4	1,3	1,2	1,2	1,1	1,1	1,0	0,9	0,8	0,4	0,4	0,4	0,3	0,3	0,3	0,3	0,3	0,3
		0,4	1,1	1,0	1,0	1,0	0,9	0,9	0,8	0,8	0,7	0,3	0,3	0,3	0,3	0,2	0,2	0,2	0,2	0,2
		0,3	0,8	0,8	0,7	0,7	0,7	0,7	0,6	0,6	0,5	0,2	0,2	0,2	0,2	0,2	0,2	0,2	0,2	0,2
		0,2	0,6	0,5	0,5	0,5	0,4	0,4	0,4	0,4	0,3	0,2	0,2	0,1	0,1	0,1	0,1	0,1	0,1	0,1
		0,1	0,3	0,3	0,3	0,3	0,2	0,2	0,2	0,2	0,2	0,1	0,1	0,1	0,1	0,1	0,1	0,1	-	-
		0,05	0,1	0,1	0,1	0,1	0,1	0,1	0,1	0,1	0,1	-	-	-	-	-	-	-	-	-
12	Pozostałe oddziały DZ	1,0	20,4	19,4	18,3	17,3	16,3	15,3	14,2	13,2	12,2	5,0	4,7	4,5	4,2	4,0	3,7	3,5	3,2	3,0
		0,8	16,3	15,5	14,6	13,8	13,0	12,2	11,4	10,5	9,8	4,0	3,8	3,6	3,4	3,2	3,0	2,8	2,6	2,4
		0,5	10,2	9,7	9,1	8,6	8,1	7,6	7,1	6,6	6,1	2,5	2,3	2,3	2,1	2,0	1,8	1,7	1,6	1,5
		0,4	8,1	7,7	7,3	6,9	6,5	6,1	5,7	5,3	4,9	2,0	1,9	1,8	1,7	1,6	1,5	1,4	1,3	1,2
		0,3	6,1	5,8	5,5	5,2	4,9	4,6	4,3	4,0	3,7	1,5	1,4	1,3	1,3	1,2	1,1	1,0	1,0	0,9
		0,2	4,1	3,9	3,6	3,4	3,2	3,0	2,8	2,6	2,4	1,0	0,9	0,9	0,8	0,8	0,7	0,7	0,6	0,6
		0,1	2,0	1,9	1,8	1,7	1,6	1,5	1,4	1,3	1,2	0,5	0,5	0,4	0,4	0,4	0,4	0,3	0,3	0,3
		0,05	1,0	1,0	0,9	0,8	0,8	0,8	0,7	0,7	0,6	0,3	0,3	0,2	0,2	0,2	0,2	0,2	0,1	0,1

Lp.	Rodzaj zaopatrzenia Pododdział, oddział, Zł	Jk	Amunicja strzelecka									Amunicja strzelecka pokładowa								
			% ukompletowania									% ukompletowania								
			100	95	90	85	80	75	70	65	60	100	95	90	85	80	75	70	65	60
13	Dywizja zmechanizowana	1,0	128,1	121,7	115,3	108,8	102,3	96,0	89,7	83,3	76,8	81,4	77,3	73,2	69,2	65,1	61,0	56,9	52,9	48,8
		0,9	115,3	109,5	103,7	97,9	92,0	86,4	80,7	74,9	69,1	73,2	69,6	65,8	62,3	58,6	54,9	51,2	47,6	43,9
		0,8	102,5	97,4	92,2	87,0	81,8	76,8	71,7	66,6	61,4	65,1	61,8	58,5	55,4	52,1	48,8	45,5	42,3	39,0
		0,7	89,6	85,2	80,7	76,2	71,6	67,2	62,7	58,3	53,7	57,0	54,1	51,2	48,4	45,6	42,7	39,8	37,0	34,2
		0,6	76,8	73,0	69,2	65,3	61,4	57,6	53,8	50,0	46,1	48,8	46,4	43,9	41,5	39,1	36,6	34,1	31,7	29,3
		0,5	64,0	60,8	57,6	54,4	51,2	48,0	44,8	41,6	38,4	40,7	38,6	36,6	34,6	32,5	30,5	28,4	26,4	24,4
		0,4	51,2	48,7	46,1	43,5	40,9	38,4	35,8	33,3	30,7	32,5	30,9	29,3	27,6	26,0	24,4	22,7	21,2	19,5
		0,3	38,4	36,5	34,6	32,6	30,7	28,8	26,9	25,0	23,0	24,4	23,2	21,9	20,7	19,5	18,3	17,0	15,3	14,6
		0,2	25,6	24,3	23,0	21,7	20,5	19,2	17,9	16,6	15,3	16,3	15,4	14,6	13,8	13,0	12,2	11,4	10,6	9,8
		0,1	12,8	12,2	11,5	10,9	10,2	9,6	8,9	8,3	7,6	8,1	7,7	7,3	6,9	6,5	6,1	5,7	5,3	4,8
		0,05	6,4	6,1	5,7	5,4	5,1	4,8	4,5	4,2	3,8	4,0	3,9	3,7	3,5	3,2	3,0	2,8	2,6	2,4
14	Dywizja pancerna	1,0	86,6	82,2	77,9	73,6	69,3	64,3	60,6	56,3	52,0	73,2	69,5	65,8	62,2	58,5	54,9	51,2	47,5	43,9
		0,9	77,9	73,9	70,1	66,2	62,3	58,4	54,5	50,6	46,8	65,8	62,5	59,2	56,0	52,6	49,4	46,0	42,7	39,5
		0,8	69,3	65,7	62,3	58,8	55,4	51,9	48,4	45,0	41,6	58,5	55,6	52,6	49,7	46,8	43,9	40,9	38,0	35,1
		0,7	60,6	57,5	54,5	51,5	48,5	45,4	42,4	39,4	36,4	51,2	48,6	46,0	43,5	40,9	38,4	35,8	33,2	30,7
		0,6	52,0	49,3	46,7	44,2	41,6	38,9	36,3	33,7	31,2	43,9	41,7	39,4	37,3	35,1	32,9	30,7	28,5	26,3
		0,5	43,3	41,1	38,9	36,8	34,6	32,4	30,3	28,1	26,0	36,6	34,7	32,9	31,1	29,2	27,4	25,6	23,7	21,9
		0,4	34,6	32,8	31,1	29,4	27,7	25,9	24,2	22,5	20,8	29,2	27,8	26,3	24,8	23,4	21,9	20,4	19,0	17,5
		0,3	25,9	24,6	23,3	22,1	20,8	19,4	18,2	16,8	15,6	21,9	20,8	19,7	18,6	17,5	16,4	15,3	14,2	13,1
		0,2	17,3	16,4	15,5	14,7	13,8	12,9	12,2	11,2	10,4	14,6	13,9	13,1	12,4	11,7	11,0	10,2	9,5	8,8
		0,1	8,6	8,2	7,8	7,4	6,9	6,4	6,0	5,6	5,2	7,3	6,9	6,6	6,2	5,8	5,5	5,1	4,7	4,4
		0,05	4,3	4,1	3,9	3,7	3,5	3,2	3,0	2,8	2,6	3,6	3,5	3,3	3,1	2,9	2,7	2,5	2,4	2,4



Lp.	Rodzaj zaopatr. Pododdział, oddział, ZT	Jk	Amunicja art. i moździerzy									Amunicja do PPK								
			% ukończenia									% ukończenia								
			100	95	90	85	80	75	70	65	60	100	95	90	85	80	75	70	65	60
		0,6	33,1	31,4	29,8	28,1	26,5	24,8	23,2	21,5	19,8	-	-	-	-	-	-	-	-	-
		0,5	27,6	26,2	24,8	23,4	22,1	20,7	19,3	17,9	16,5	1,3	1,2	1,2	1,1	1,1	1,0	0,9	0,8	0,8
		0,4	22,1	20,9	19,8	18,7	17,7	16,6	15,4	14,3	13,2	-	-	-	-	-	-	-	-	-
		0,3	16,6	15,7	14,9	14,0	13,3	12,4	11,6	10,8	9,9	-	-	-	-	-	-	-	-	-
		0,2	11,0	10,5	9,9	9,4	8,8	8,3	7,7	7,2	6,6	-	-	-	-	-	-	-	-	-
		0,1	5,5	5,2	5,0	4,7	4,4	4,1	3,8	3,6	3,3	-	-	-	-	-	-	-	-	-
		0,05	2,8	2,6	2,5	2,4	2,2	2,1	1,9	1,8	1,7	-	-	-	-	-	-	-	-	-
19	Pułk artylerii	1,0	179,3	170,3	161,3	152,4	143,4	134,4	125,5	116,5	107,5	-	-	-	-	-	-	-	-	-
		0,8	143,4	136,2	129,0	121,9	114,7	107,5	100,4	93,2	86,0	-	-	-	-	-	-	-	-	-
		0,6	107,6	102,2	96,7	91,4	86,0	80,6	75,3	69,9	64,5	-	-	-	-	-	-	-	-	-
		0,5	89,6	85,1	80,6	76,2	71,7	67,2	62,7	58,2	53,7	-	-	-	-	-	-	-	-	-
		0,4	71,7	68,1	64,5	60,9	57,4	53,7	50,2	46,6	43,0	-	-	-	-	-	-	-	-	-
		0,3	53,8	51,1	48,4	45,7	43,0	40,3	37,6	34,9	32,2	-	-	-	-	-	-	-	-	-
		0,2	35,8	34,1	32,3	30,4	28,6	26,8	25,1	23,3	21,5	-	-	-	-	-	-	-	-	-
		0,1	17,9	17,0	16,1	15,2	14,3	13,4	12,5	11,6	10,7	-	-	-	-	-	-	-	-	-
		0,05	9,0	8,5	8,0	7,6	7,2	6,7	6,2	5,8	5,3	-	-	-	-	-	-	-	-	-
20	Dywizjon art. rak.	1,0	52,8	50,2	47,5	44,8	42,2	39,6	36,9	34,3	31,6	-	-	-	-	-	-	-	-	-
		0,5	26,4	25,1	23,7	22,4	21,1	19,8	18,4	17,1	15,8	-	-	-	-	-	-	-	-	-
		0,4	21,1	20,0	19,0	17,9	16,8	15,8	14,7	13,7	12,6	-	-	-	-	-	-	-	-	-
		0,3	15,8	15,0	14,2	13,4	12,6	11,8	11,0	10,3	9,4	-	-	-	-	-	-	-	-	-
		0,2	10,5	10,0	9,5	8,9	8,4	7,9	7,3	6,8	6,3	-	-	-	-	-	-	-	-	-
		0,1	5,2	5,0	4,7	4,4	4,2	4,0	3,6	3,4	3,2	-	-	-	-	-	-	-	-	-
		0,05	2,6	2,5	2,4	2,2	2,1	2,0	1,8	1,7	1,6	-	-	-	-	-	-	-	-	-
21	Dywizjon art. rak.	1,0	20,3	19,3	18,2	17,2	16,2	15,2	14,2	13,1	12,1	3,2	3,0	2,8	2,7	2,6	2,4	2,2	2,1	1,9



Lp.	Rodzaj zaopatrzenia Pododdział, oddział, Zł	Jk	Amunicja a Płoc tmoździerzy									Amunicja do PPK								
			% ukończenia									% ukończenia								
			100	95	90	85	80	75	70	65	60	100	95	90	85	80	75	70	65	60
24	Bat. piechoty	1,0	6,6	6,3	5,9	5,6	5,3	4,9	4,6	4,3	4,0	-	-	-	-	-	-	-	-	-
		0,8	5,3	5,0	4,7	4,5	4,2	3,9	3,7	3,4	3,2	-	-	-	-	-	-	-	-	-
		0,6	3,9	3,7	3,5	3,3	3,1	2,9	2,8	2,6	2,4	-	-	-	-	-	-	-	-	-
		0,5	3,3	3,1	2,9	2,8	2,6	2,4	2,3	2,1	2,0	-	-	-	-	-	-	-	-	-
		0,4	2,6	2,5	2,3	2,2	2,1	2,0	1,8	1,7	1,6	-	-	-	-	-	-	-	-	-
		0,3	2,0	1,9	1,7	1,6	1,6	1,5	1,4	1,3	1,2	-	-	-	-	-	-	-	-	-
		0,2	1,3	1,2	1,1	1,1	1,1	1,0	0,9	0,9	0,8	-	-	-	-	-	-	-	-	-
		0,1	0,7	0,6	0,6	0,6	0,5	0,5	0,5	0,4	0,4	-	-	-	-	-	-	-	-	-
	0,05	0,4	0,3	0,3	0,3	0,3	0,2	0,2	0,2	0,2										
25	Bat. czołgów	1,0	1,4	1,3	1,3	1,2	1,1	1,1	1,0	0,9	0,9	72,3	68,6	65,1	61,4	57,8	54,2	50,6	46,9	43,3
		0,8	1,1	1,0	1,0	1,0	0,9	0,9	0,8	0,7	0,7	57,8	54,8	52,1	49,1	46,2	43,3	40,4	37,5	34,6
		0,6	0,8	0,8	0,8	0,8	0,7	0,7	0,6	0,5	0,5	43,3	41,2	39,1	36,8	34,6	32,5	30,3	28,1	26,0
		0,5	0,7	0,7	0,7	0,6	0,6	0,6	0,5	0,5	0,4	36,1	34,3	32,5	30,7	28,9	27,1	25,3	23,4	21,6
		0,4	0,6	0,5	0,5	0,5	0,4	0,4	0,4	0,4	0,4	28,9	27,4	26,0	24,5	23,1	21,6	20,2	18,7	17,3
		0,3	0,4	0,4	0,4	0,4	0,3	0,3	0,3	0,3	0,3	21,6	20,5	19,5	18,4	17,3	16,2	15,2	14,0	13,0
		0,2	0,3	0,3	0,3	0,2	0,2	0,2	0,2	0,2	0,2	14,4	13,7	13,0	12,2	11,5	10,8	10,1	9,4	8,6
		0,1	0,1	0,1	0,1	0,1	0,1	0,1	0,1	0,1	0,1	7,2	6,8	6,5	6,1	5,7	5,4	5,0	4,6	4,3
	0,05	-	-	-	-	-	-	-	-	-	3,6	3,4	3,2	3,0	2,8	2,7	2,5	2,3	2,1	
26	Pozostałe pododdz. pz	1,0	6,6	6,3	5,9	5,6	5,3	4,9	4,6	4,3	4,0	6,8	6,4	6,1	5,8	5,4	5,1	4,8	4,4	4,1
		0,8	5,3	5,0	4,7	4,5	4,2	3,9	3,7	3,4	3,2	5,4	5,1	4,8	4,6	4,3	4,0	3,8	3,5	3,3
		0,6	3,9	3,7	3,5	3,3	3,1	2,9	2,8	2,6	2,4	4,1	3,8	3,6	3,4	3,2	3,1	2,8	2,6	2,4
		0,5	3,3	3,1	2,9	2,8	2,6	2,4	2,3	2,1	2,0	3,4	3,2	3,0	2,9	2,7	2,5	2,4	2,2	2,0
		0,4	2,6	2,5	2,3	2,2	2,1	2,0	1,8	1,7	1,6	2,7	2,6	2,4	2,3	2,2	2,0	1,9	1,8	1,6
		0,3	2,0	1,9	1,7	1,6	1,6	1,5	1,4	1,3	1,2	2,0	1,9	1,8	1,7	1,6	1,5	1,4	1,3	1,2

Lp.	Rodzaj zaopatrzenia Pododdział, oddział, Zł	Jk	Amunicja plot									Amunicja czołgowa								
			% ukończenia									% ukończenia								
			100	95	90	85	80	75	70	65	60	100	95	90	85	80	75	70	65	60
		0,2	1,3	1,2	1,1	1,1	1,1	1,0	0,9	0,9	0,8	1,4	1,3	1,2	1,2	1,1	1,0	1,0	0,9	0,8
		0,1	0,7	0,6	0,6	0,6	0,5	0,5	0,5	0,4	0,4	0,7	0,6	0,6	0,6	0,5	0,5	0,5	0,5	0,4
		0,05	0,4	0,3	0,3	0,3	0,3	0,2	0,2	0,2	0,2	0,3	0,3	0,3	0,3	0,2	0,2	0,2	0,2	0,2
27	Pułk zmechanizowany	1,0	27,8	26,4	25,0	23,6	22,2	20,8	19,4	18,0	16,6	79,1	75,1	71,2	67,2	63,2	59,3	55,3	51,4	47,4
		0,8	22,2	21,1	20,0	18,8	17,7	16,6	15,5	14,4	13,2	63,3	60,0	56,9	53,7	50,5	47,4	44,2	41,1	37,9
		0,7	19,4	18,4	17,5	16,5	15,5	14,5	13,5	12,6	11,6	55,3	52,5	49,8	47,0	44,2	41,5	38,7	35,9	33,2
		0,6	16,6	15,8	15,0	14,1	13,3	12,4	11,6	10,8	9,9	47,4	45,0	42,7	40,3	37,9	35,5	33,1	30,8	28,4
		0,5	13,9	13,2	12,5	11,8	11,1	10,4	9,7	9,0	8,3	39,5	37,5	35,6	33,6	31,6	29,6	27,6	25,7	23,7
		0,4	11,1	10,5	10,0	9,4	8,8	8,3	7,7	7,2	6,6	31,6	30,0	28,4	26,8	25,2	23,7	22,1	20,5	18,9
		0,3	8,3	7,9	7,5	7,0	6,6	6,2	5,8	5,4	5,0	23,7	22,5	21,3	20,1	18,9	17,7	16,6	15,4	14,2
		0,2	5,5	5,2	5,0	4,7	4,4	4,2	3,8	3,6	3,3	15,8	15,0	14,2	13,4	12,6	11,8	11,0	10,2	9,4
		0,1	2,8	2,6	2,5	2,4	2,2	2,1	1,9	1,8	1,6	7,9	7,5	7,1	6,7	6,3	5,9	5,5	5,1	4,7
		0,05	1,4	1,3	1,2	1,2	1,1	1,0	1,0	0,9	0,8	3,9	3,7	3,5	3,3	3,1	2,9	2,7	2,5	2,3
28	Komp. czołgów pcz	1,0	0,6	0,6	0,5	0,5	0,5	0,5	0,4	0,4	0,4	28,9	27,4	26,0	24,5	23,1	21,6	20,2	18,7	17,3
		0,8	0,5	0,5	0,4	0,4	0,4	0,4	0,3	0,3	0,3	23,1	21,9	20,8	19,6	18,4	17,2	16,1	14,9	13,3
		0,6	0,4	0,4	0,3	0,3	0,3	0,3	0,2	0,2	0,2	17,3	16,4	15,6	14,7	13,8	12,9	12,1	11,2	10,3
		0,5	0,3	0,3	0,2	0,2	0,2	0,2	0,2	0,2	0,2	14,4	13,7	13,0	12,2	11,5	10,8	10,1	9,3	8,6
		0,4	0,2	0,2	0,2	0,2	0,2	0,2	0,2	0,2	0,2	11,5	10,9	10,4	9,8	9,2	8,6	8,1	7,4	6,9
		0,3	0,2	0,2	0,1	0,1	0,1	0,1	0,1	0,1	0,1	8,6	8,2	7,8	7,3	6,9	6,4	6,1	5,6	5,2
		0,2	0,1	0,1	-	-	-	-	-	-	-	5,8	5,4	5,2	4,9	4,6	4,3	4,0	3,7	3,4
		0,1	-	-	-	-	-	-	-	-	-	2,9	2,7	2,6	2,5	2,3	2,1	2,0	1,8	1,7
		0,05	-	-	-	-	-	-	-	-	-	1,5	1,3	1,3	1,2	1,1	1,0	1,0	0,9	0,8
29	Pozostałe pododdz. pcz	1,0	11,3	10,7	10,1	9,6	9,0	8,4	7,9	7,3	6,7	8,6	8,2	7,7	7,3	6,8	6,4	6,0	5,6	5,2
		0,8	9,0	8,5	8,1	7,6	7,2	6,7	6,3	5,8	5,4	6,8	6,6	6,1	5,8	5,4	5,1	4,8	4,4	4,1



Lp.	Rodzaj zaopatrzo.		A m u n i c j a p l o t									A m u n i c j a c z o ł g o w a								
	Pododdział, oddział, Zf	Jk	% u k o m p l e t o w a n i a									% u k o m p l e t o w a n i a								
			100	95	90	85	80	75	70	65	60	100	95	90	85	80	75	70	65	60
32	Pozostałe oddziały DZ	0,1	4,6	4,4	4,1	3,9	3,7	3,5	3,2	3,0	2,8	-	-	-	-	-	-	-	-	-
		0,05	2,3	2,2	2,1	2,0	1,9	1,8	1,6	1,5	1,4	-	-	-	-	-	-	-	-	-
		1,0	6,7	6,3	6,0	5,6	5,3	5,0	4,6	4,3	4,0	6,0	5,7	5,4	5,1	4,8	4,6	4,2	3,9	3,6
		0,5	3,4	3,2	3,0	2,8	2,7	2,5	2,3	2,2	2,0	3,0	2,9	2,7	2,6	2,4	2,3	2,1	2,0	2,8
		0,3	2,0	1,8	1,8	1,8	1,6	1,5	1,4	1,3	1,2	1,8	1,7	1,6	1,5	1,4	1,3	1,2	1,1	1,1
		0,1	0,7	0,6	0,6	0,5	0,5	0,5	0,5	0,4	0,4	0,6	0,6	0,5	0,5	0,5	0,4	0,4	0,4	0,4
33	Dywizja zmecha- nizowana	1,0	150,5	142,9	135,4	127,9	120,4	112,8	105,3	97,8	90,3	396,4	376,5	356,7	336,9	317,1	297,3	277,4	257,6	237,8
		0,9	135,4	128,6	121,8	115,1	108,3	101,5	94,7	88,0	81,2	356,7	338,8	321,0	303,2	285,3	267,5	249,6	231,8	214,0
		0,8	120,4	114,3	108,3	102,3	96,3	90,2	84,2	78,2	72,2	317,1	301,2	285,3	269,5	253,6	237,8	221,9	206,0	190,2
		0,7	105,3	100,0	94,7	89,5	84,2	78,9	73,7	68,4	63,2	277,4	263,5	249,6	235,8	221,9	208,1	194,1	180,3	166,4
		0,6	90,3	85,7	81,2	76,7	72,2	67,6	63,1	58,6	54,1	237,8	225,9	214,0	202,1	190,2	178,3	166,4	154,5	142,6
		0,5	75,2	71,4	67,7	63,9	60,2	56,4	52,6	48,9	45,1	198,2	188,2	178,3	168,4	158,5	148,6	138,7	128,8	118,9
		0,4	60,2	57,1	54,1	51,1	48,1	45,1	42,1	39,1	36,1	158,5	150,6	142,6	134,7	126,8	118,9	110,9	103,0	95,1
		0,3	45,1	42,8	40,6	38,3	36,1	33,8	31,6	29,3	27,0	118,9	112,9	107,0	101,0	95,1	89,1	83,2	77,2	71,3
		0,2	30,1	28,5	27,0	25,5	24,0	22,8	21,0	19,5	18,0	79,2	75,3	71,3	67,3	63,4	59,4	55,4	51,5	47,5
		0,1	15,0	14,2	13,5	12,7	12,0	11,2	10,5	9,8	9,0	39,6	37,6	35,6	33,6	31,7	29,7	27,7	25,7	23,7
		0,05	7,5	7,1	6,7	6,3	6,0	5,6	5,3	4,9	4,5	19,8	18,8	17,8	16,8	15,8	14,8	13,8	12,8	11,8
34	Dywizja pan- cerna	1,0	126,4	120,0	113,7	107,4	101,1	94,8	88,4	82,1	75,8	544,3	517,0	489,8	462,6	435,4	408,2	381,0	353,7	326,5
		0,9	113,7	108,0	102,3	96,6	90,9	85,3	79,5	73,8	68,2	489,8	465,3	440,8	416,3	391,8	367,3	342,9	318,3	293,8
		0,8	101,1	96,0	90,9	85,9	80,8	75,8	70,7	65,6	60,6	435,4	413,6	391,8	370,0	348,3	326,5	304,8	282,9	261,2
		0,7	88,4	84,0	79,5	75,1	70,7	66,3	61,8	57,4	53,0	381,0	361,9	342,8	320,8	304,7	285,7	266,7	247,5	228,5
		0,6	75,8	72,0	68,2	64,4	60,6	56,8	53,0	49,2	45,4	328,5	310,2	293,8	277,5	261,2	244,9	228,6	212,2	195,9
		0,5	63,2	60,0	56,8	53,7	50,5	47,4	44,2	41,0	37,9	272,1	258,5	244,9	231,3	217,7	204,1	190,5	176,8	163,2
		0,4	50,5	48,0	45,4	42,9	40,4	37,9	35,3	32,8	30,3	217,7	206,8	195,9	185,0	174,1	163,2	152,4	141,4	130,6
		0,3	37,9	36,0	34,1	32,2	30,3	28,4	26,5	24,6	22,7	163,2	155,1	146,9	138,7	130,6	122,4	114,3	106,1	97,9
0,2	25,2	24,0	22,7	21,4	20,2	18,9	17,6	16,4	15,1	108,8	103,4	97,9	92,5	87,0	81,6	76,2	70,7	65,3		
0,1	12,6	12,0	11,4	10,8	10,1	9,4	8,8	8,2	7,6	54,4	51,7	48,9	46,2	43,5	40,8	38,1	35,3	32,6		
0,05	6,3	6,0	5,7	5,4	5,1	4,7	4,4	4,1	3,8	27,2	25,8	24,5	23,1	21,8	20,4	19,0	17,6	16,3		

Lp.	Rodzaj zaopatrzenia Pododdział, oddział, ZT	Jk	Benzyna samochodowa									Olej napędowy								
			% ukończenia									% ukończenia								
			100	95	90	85	80	75	70	65	60	100	95	90	85	80	75	70	65	60
35.	Bat. piechoty	1,0	2,9	2,7	2,6	2,4	2,3	2,1	2,0	1,8	1,7	12,2	11,5	10,9	10,3	9,7	9,1	8,5	7,9	7,3
		0,9	2,6	2,4	2,3	2,2	2,1	1,9	1,8	1,6	1,5	10,9	10,3	9,8	9,2	8,7	8,2	7,6	7,1	6,5
		0,8	2,3	2,2	2,1	1,9	1,8	1,7	1,6	1,4	1,4	9,7	9,2	8,7	8,2	7,7	7,3	6,8	6,3	5,8
		0,7	2,0	1,9	1,8	1,7	1,6	1,5	1,4	1,3	1,2	8,5	8,0	7,6	7,2	6,8	6,3	5,9	5,5	5,1
		0,6	1,7	1,6	1,6	1,4	1,4	1,3	1,2	1,1	1,0	7,3	6,9	6,5	6,2	5,8	5,4	5,1	4,7	4,1
		0,5	1,4	1,3	1,3	1,2	1,2	1,1	1,0	0,9	0,8	6,1	5,7	5,4	5,1	4,8	4,5	4,2	3,9	3,6
		0,4	1,2	1,1	1,0	0,9	0,9	0,8	0,8	0,7	0,7	4,8	4,6	4,3	4,1	3,8	3,6	3,4	3,2	2,9
		0,3	0,9	0,8	0,8	0,7	0,7	0,6	0,6	0,5	0,5	3,6	3,4	3,2	3,1	2,9	2,7	2,5	2,4	2,2
		0,2	0,6	0,5	0,5	0,5	0,5	0,4	0,4	0,4	0,3	2,4	2,3	2,1	2,1	1,9	1,8	1,7	1,6	1,1
		0,1	0,3	0,3	0,3	0,2	0,2	0,2	0,2	0,2	0,2	1,2	1,1	1,0	1,0	1,0	0,9	0,8	0,8	0,7
0,05	0,2	0,1	0,1	0,1	0,1	0,1	0,1	0,1	0,1	0,6	0,6	0,5	0,5	0,5	0,5	0,4	0,4	0,4		
36	Bat. czołgów	1,0	1,2	1,1	1,1	1,0	1,0	0,9	0,8	0,8	0,7	33,3	31,6	29,9	28,3	26,6	24,9	23,3	21,6	19,9
		0,9	1,1	1,0	1,0	0,9	0,9	0,8	0,7	0,7	0,6	29,9	28,4	26,9	25,4	23,9	22,4	20,9	19,4	17,9
		0,8	1,0	0,9	0,9	0,8	0,8	0,7	0,6	0,6	0,6	26,6	25,2	23,9	22,6	21,2	19,9	18,6	17,2	15,9
		0,7	0,8	0,8	0,8	0,7	0,7	0,6	0,6	0,6	0,5	23,3	22,1	20,9	19,8	18,6	17,4	16,3	15,1	13,9
		0,6	0,7	0,7	0,7	0,6	0,6	0,5	0,5	0,5	0,4	19,9	18,9	17,9	16,9	15,9	14,9	13,9	12,9	11,9
		0,5	0,6	0,6	0,6	0,5	0,5	0,4	0,4	0,4	0,3	16,6	15,8	14,9	14,1	13,3	12,4	11,6	10,8	9,9
		0,4	0,5	0,4	0,4	0,4	0,4	0,4	0,3	0,3	0,3	13,3	12,6	11,9	11,3	10,6	9,9	9,3	8,6	7,9
		0,3	0,4	0,3	0,3	0,3	0,3	0,3	0,2	0,2	0,2	9,9	9,4	8,9	8,4	7,9	7,4	6,9	6,4	5,9
		0,2	0,2	0,2	0,2	0,2	0,2	0,2	0,2	0,2	0,1	6,6	6,3	5,9	5,6	5,3	4,9	4,6	4,3	3,9
		0,1	0,1	0,1	0,1	0,1	0,1	0,1	0,1	0,1	-	3,3	3,1	2,9	2,8	2,6	2,4	2,3	2,1	1,9
0,05	-	-	-	-	-	-	-	-	-	1,7	1,5	1,5	1,4	1,3	1,2	1,2	1,1	1,0		
37	Pozostałe pododdziały pz	1,0	26,0	24,7	23,4	22,1	20,8	19,5	18,2	16,9	15,6	13,6	12,9	12,2	11,5	10,8	10,2	9,5	8,8	8,1
		0,9	23,4	22,2	21,0	19,8	18,7	17,5	16,3	15,2	14,0	12,2	11,0	11,0	10,3	9,7	9,2	8,5	7,9	7,3

Lp.	Rodzaj zaopatr. Pododdział, oddział, ZT	Jk	Benzyna samochodowa									Olej napędowy								
			% ukończenia									% ukończenia								
			100	95	90	85	80	75	70	65	60	100	95	90	85	80	75	70	65	60
		0,8	20,8	19,7	18,7	17,6	16,6	15,6	14,5	13,5	12,4	10,8	10,3	9,7	9,2	8,6	8,2	7,6	7,0	6,5
		0,7	18,2	17,2	16,3	15,4	14,5	13,6	12,7	11,8	10,9	9,5	9,0	8,5	8,0	7,5	7,1	6,6	6,2	5,7
		0,6	15,6	14,8	14,0	13,2	12,4	11,7	10,9	10,1	9,3	8,2	7,7	7,3	6,9	6,4	6,1	5,7	5,3	4,8
		0,5	13,0	12,3	11,7	11,0	10,4	9,7	9,1	8,4	7,8	6,8	6,4	6,1	5,7	5,4	5,1	4,7	4,4	4,0
		0,4	10,4	9,8	9,3	8,8	8,3	7,8	7,2	6,7	6,2	5,4	5,2	4,9	4,6	4,3	4,1	3,8	3,5	3,2
		0,3	7,8	7,4	7,0	6,6	6,2	5,8	5,4	5,0	4,6	4,1	3,8	3,7	3,4	3,2	3,1	2,8	2,6	2,4
		0,2	5,2	4,9	4,6	4,4	4,1	3,9	3,6	3,4	3,1	2,7	2,6	2,4	2,3	2,2	2,0	1,9	1,7	1,6
		0,1	2,6	2,4	2,3	2,2	2,0	1,9	1,8	1,7	1,6	1,4	1,3	1,2	1,1	1,1	1,0	1,0	0,9	0,8
		0,05	1,3	1,2	1,1	1,1	1,0	1,0	0,9	0,8	0,8	0,7	0,7	0,6	0,6	0,6	0,5	0,5	0,4	0,4
38	Pułk zmechanizowany	1,0	35,9	34,1	32,3	30,5	28,7	26,9	25,1	23,3	21,5	83,5	79,3	75,1	70,9	66,8	62,6	58,4	54,2	50,1
		0,9	32,3	30,6	29,0	27,4	25,8	24,2	22,6	20,9	19,3	75,1	71,3	67,6	63,8	60,1	56,3	52,5	48,7	45,0
		0,8	28,7	27,2	25,8	24,4	22,9	21,5	20,0	18,6	17,2	66,8	63,4	60,0	56,7	53,4	50,0	46,7	43,3	40,0
		0,7	25,1	23,8	22,6	21,3	20,0	18,8	17,6	16,3	15,0	58,4	55,5	52,6	49,6	46,7	43,8	40,8	37,9	35,0
		0,6	21,5	20,4	19,4	18,3	17,2	16,1	15,0	14,0	12,9	50,1	47,5	45,0	42,5	40,0	37,5	35,0	32,5	30,0
		0,5	17,9	17,0	16,1	15,2	14,3	13,4	12,5	11,6	10,7	41,7	39,6	37,5	35,4	33,4	31,3	29,2	27,1	25,0
		0,4	14,3	13,6	12,9	12,2	11,4	10,7	10,0	9,3	8,6	33,4	31,7	30,0	28,3	26,7	25,0	23,3	21,6	20,0
		0,3	10,7	10,2	9,6	9,1	8,6	8,0	7,5	7,0	6,4	25,0	23,7	22,5	21,2	20,0	18,7	17,5	16,2	15,0
		0,2	7,2	6,8	6,4	6,1	5,7	5,4	5,0	4,7	4,3	16,7	15,8	15,0	14,2	13,4	12,5	11,6	10,8	10,0
		0,1	3,6	3,4	3,2	3,0	2,8	2,7	2,5	2,3	2,1	8,3	7,9	7,5	7,1	6,7	6,2	5,8	5,4	5,0
		0,05	1,8	1,7	1,6	1,5	1,4	1,3	1,2	1,1	1,0	4,2	3,9	3,7	3,5	3,3	3,1	2,9	2,7	2,5
39	Komp. czołgów	1,0	0,2	0,2	0,2	0,2	0,2	0,1	0,1	0,1	0,1	13,4	12,7	12,0	11,4	10,7	10,0	9,3	8,7	8,0
		0,9	0,2	0,2	0,2	0,2	0,2	0,1	0,1	0,1	0,1	12,0	11,4	10,8	10,2	9,6	9,0	8,4	7,8	7,2
		0,8	0,2	0,2	0,2	0,2	0,2	0,1	0,1	0,1	0,1	10,7	10,2	9,6	9,1	8,6	8,0	7,4	7,0	6,4
		0,7	0,2	0,2	0,2	0,2	0,2	0,1	0,1	0,1	0,1	9,3	8,8	8,4	8,0	7,5	7,0	6,5	6,1	5,6



Lp.	Rodzaj zaopatrz. Pododdział, oddział, ZT	Jk	Benzyna samochodowa									Olej napędowy								
			% ukończenia									% ukończenia								
			100	95	90	85	80	75	70	65	60	100	95	90	85	80	75	70	65	60
		0,4	9,8	9,3	8,8	8,3	7,8	7,4	6,8	6,4	5,9	33,4	31,8	30,5	28,4	26,7	25,1	23,4	21,8	20,1
		0,3	7,4	7,0	6,6	6,2	5,9	5,5	5,2	4,8	4,4	25,1	23,8	22,8	21,3	20,0	18,8	17,6	16,3	15,0
		0,2	4,9	4,6	4,4	4,2	3,9	3,7	3,4	3,2	3,0	16,7	15,9	15,3	14,2	13,4	12,5	11,7	10,8	10,0
		0,1	2,5	2,3	2,2	2,1	2,0	1,8	1,7	1,6	1,5	8,4	7,9	7,6	7,1	6,7	6,2	5,8	5,4	5,0
		0,05	1,3	1,2	1,1	1,0	1,0	0,9	0,8	0,8	0,7	4,2	4,0	3,8	3,6	3,4	3,1	2,9	2,7	2,5
42	Pułk artylerii	1,0	28,7	27,2	25,8	24,4	23,0	21,5	20,0	18,6	17,2	9,2	8,7	8,3	7,8	7,3	6,9	6,4	6,0	5,5
		0,9	25,8	24,4	23,2	22,0	20,7	19,3	18,0	16,7	15,5	8,3	7,8	7,5	7,0	6,6	6,2	5,8	5,4	4,9
		0,8	23,0	21,7	20,6	19,5	18,4	17,2	16,0	14,8	13,7	7,4	7,0	6,6	6,2	5,8	5,5	5,1	4,8	4,4
		0,7	20,0	19,0	18,0	17,1	16,1	15,0	14,0	13,0	12,0	6,4	6,1	5,8	5,4	5,1	4,8	4,5	4,2	3,8
		0,6	17,2	16,3	15,5	14,6	13,8	12,9	12,0	11,2	10,3	5,5	5,2	5,0	4,6	4,4	4,1	3,8	3,6	3,3
		0,5	14,3	13,6	12,9	12,2	11,5	10,7	10,0	9,3	8,6	4,6	4,3	4,1	3,9	3,6	3,4	3,2	3,0	2,7
		0,4	11,4	10,8	10,3	9,8	9,2	8,6	8,0	7,4	6,7	3,7	3,5	3,3	3,1	2,9	2,8	2,6	2,4	2,2
		0,3	8,6	8,2	7,7	7,3	6,9	6,4	6,0	5,6	5,2	2,7	2,6	2,5	2,3	2,2	2,1	1,9	1,8	1,6
		0,2	5,7	5,4	5,2	4,9	4,6	4,3	4,0	3,7	3,4	1,8	1,7	1,6	1,6	1,4	1,4	1,3	1,2	1,1
		0,1	2,8	2,7	2,6	2,4	2,3	2,1	2,0	1,8	1,7	0,9	0,9	0,8	0,8	0,7	0,7	0,6	0,6	0,6
		0,05	1,4	1,3	1,3	1,2	1,2	1,0	1,0	0,9	0,9	0,5	0,5	0,4	0,4	0,4	0,4	0,3	0,3	0,3
43	Pułk art. plot.	1,0	19,6	18,6	17,6	16,6	15,7	14,7	13,7	12,7	11,8	4,1	3,9	3,7	3,5	3,3	3,1	2,9	2,7	2,5
		0,9	17,6	16,7	15,8	14,9	14,1	13,2	12,3	11,4	10,6	3,7	3,5	3,3	3,1	3,0	2,8	2,6	2,4	2,3
		0,8	15,7	14,8	14,0	13,3	12,6	11,8	11,0	10,2	9,4	3,3	3,1	3,0	2,8	2,6	2,5	2,3	2,2	2,0
		0,7	13,7	13,0	12,3	11,6	11,0	10,3	9,6	8,9	8,3	2,9	2,7	2,6	2,4	2,3	2,2	2,0	1,9	1,8
		0,6	11,7	11,2	10,5	10,0	9,4	8,8	8,2	7,6	7,1	2,5	2,3	2,2	2,1	2,0	1,9	1,7	1,6	1,5
		0,5	9,8	9,3	8,8	8,3	7,8	7,4	6,8	6,3	5,9	2,1	1,9	1,8	1,7	1,6	1,5	1,4	1,3	1,2
		0,4	7,8	7,4	7,0	6,6	6,3	5,9	5,5	5,1	4,7	1,7	1,6	1,5	1,4	1,3	1,2	1,2	1,1	1,0
		0,3	5,9	5,6	5,3	5,0	4,7	4,4	4,1	3,8	3,5	1,2	1,2	1,1	1,0	1,0	0,9	0,9	0,8	0,8



Lp.	Rodzaj zaopatrzenia Pododdział, oddział, ZT	Jk	Benzyna samochodowa										Olej napędowy								
			% ukończenia										% ukończenia								
			100	95	90	85	80	75	70	65	60	100	95	90	85	80	75	70	65	60	
		0,05	0,4	0,4	0,4	0,3	0,3	0,3	0,3	0,3	0,2	0,2	0,1	0,1	0,1	0,1	0,1	0,1	0,1	0,1	0,1
46	Pozostałe pododdziały DZ	1,0	178,1	169,2	160,3	151,4	142,5	133,6	124,6	115,7	106,8	28,2	26,7	25,4	23,9	22,5	21,1	19,7	18,3	16,9	
		0,9	160,3	152,3	144,3	136,3	128,2	120,2	112,1	104,1	96,1	25,4	24,0	22,8	21,5	20,2	19,0	17,7	16,5	15,2	
		0,8	142,4	135,3	128,2	121,1	114,0	106,8	99,6	92,6	85,4	22,5	21,4	20,3	19,1	18,0	16,9	15,8	14,6	13,5	
		0,7	124,6	118,4	112,2	106,0	99,7	93,5	87,2	81,0	74,7	19,7	18,7	17,8	16,7	15,7	14,8	13,8	12,8	11,8	
		0,6	106,8	101,5	96,2	90,8	85,5	80,2	74,7	69,4	64,0	16,9	16,0	15,2	14,3	13,5	12,7	11,8	11,0	10,1	
		0,5	89,0	84,6	80,2	75,7	71,2	66,8	62,3	57,8	53,4	14,1	13,3	12,7	11,9	11,2	10,6	9,8	9,1	8,4	
		0,4	71,2	67,6	64,1	60,6	57,0	53,4	49,8	46,3	42,7	11,3	10,7	10,2	9,6	9,0	8,4	7,9	7,3	6,8	
		0,3	53,4	50,7	48,1	45,4	42,7	40,1	37,4	34,7	32,0	8,4	8,0	7,6	7,2	6,7	6,3	5,9	5,5	5,1	
		0,2	35,6	33,8	32,1	30,3	28,5	26,7	24,9	23,1	21,4	5,6	5,3	5,1	4,8	4,5	4,2	3,9	3,7	3,4	
		0,1	17,8	16,9	16,0	15,1	14,2	13,4	12,4	11,6	10,6	2,8	2,6	2,5	2,4	2,2	2,1	2,0	1,9	1,7	
		0,05	8,9	8,5	8,0	7,5	7,1	6,7	6,2	5,8	5,3	1,4	1,3	1,3	1,2	1,1	1,1	1,0	1,0	0,9	
47	Dywizja zmechanizowana	1,0	328,7	312,2	295,8	279,4	262,9	246,5	230,0	213,6	197,2	378,0	359,1	340,2	321,3	302,4	283,5	264,6	245,7	226,8	
		0,9	295,8	280,9	266,2	251,4	236	221,8	207,0	192,2	177,4	340,2	323,2	306,2	289,2	272,2	255,1	238,1	221,1	204,1	
		0,8	262,9	249,7	236,6	223,5	210,3	197,2	184,0	170,8	157,8	302,4	287,3	272,2	257,0	241,9	226,8	211,6	196,5	181,4	
		0,7	230,0	218,5	207,0	195,8	184,0	172,5	161,0	149,5	138,0	264,6	251,4	238,1	224,9	211,7	198,4	185,2	172,0	158,7	
		0,6	197,2	187,3	177,4	167,6	157,7	147,9	138,0	128,2	118,3	226,8	215,4	204,1	192,8	181,4	170,1	158,7	147,4	136,1	
		0,5	164,3	156,1	147,9	139,7	131,4	123,2	115,0	106,8	98,6	189,0	179,5	170,1	160,6	151,2	141,7	132,3	122,8	113,4	
		0,4	131,5	124,8	118,3	111,7	105,2	98,6	92,0	85,4	78,8	151,2	143,6	136,1	128,5	120,9	113,4	105,8	98,3	90,7	
		0,3	98,6	93,6	88,7	83,8	78,8	73,9	69,0	64,1	59,2	113,4	107,7	102,1	96,4	90,7	85,0	79,4	73,7	68,0	
		0,2	65,7	62,4	59,2	55,8	52,6	49,3	46,0	42,7	39,4	75,6	71,8	68,0	64,3	60,4	56,7	52,9	49,1	45,4	
		0,1	32,8	31,2	29,6	28,0	26,3	24,6	23,0	21,4	19,7	37,8	35,9	34,0	32,1	30,2	28,3	26,4	24,6	22,6	
		0,05	16,4	15,6	14,8	14,0	13,2	12,3	11,5	10,7	9,9	18,9	18,0	17,0	16,0	15,1	14,1	13,2	12,3	11,3	
48	Dywizja panc.	1,0	295,7	280,9	266,1	251,3	236,5	221,7	206,9	192,2	177,4	420,2	399,2	378,2	357,2	336,2	315,1	294,1	273,1	252,1	





Lp.	Rodzaj zaopatr. Pododdział, oddział, ZT	Jk	Żywność "W"									Żywność "S"								
			% ukończenia									% ukończenia								
			100	95	90	85	80	75	70	65	60	100	95	90	85	80	75	70	65	60
55	Pułk czołgów	1,0	2,1	2,0	2,9	1,8	1,7	1,6	1,5	1,4	1,3	1,2	1,1	1,1	1,0	1,0	0,9	0,8	0,8	0,7
		2/3	1,4	1,3	1,3	1,2	1,1	1,1	1,0	0,9	0,9	0,8	0,8	0,8	0,7	0,7	0,6	0,5	0,5	0,5
		0,5	1,1	1,0	1,0	0,9	0,8	0,8	0,8	0,7	0,7	0,6	0,6	0,6	0,5	0,5	0,5	0,4	0,4	0,4
		1/3	0,7	0,7	0,6	0,6	0,6	0,5	0,5	0,5	0,4	0,4	0,3	0,3	0,3	0,3	0,3	0,3	0,3	0,2
56	Pułk artylerii	1,0	2,2	2,1	2,0	1,9	1,8	1,7	1,5	1,4	1,3	1,2	1,1	1,1	1,0	1,0	0,9	0,8	0,8	0,7
		2/3	1,5	0,4	1,3	1,3	1,2	1,1	1,0	0,9	0,9	0,8	0,8	0,8	0,7	0,7	0,6	0,5	0,5	0,5
		0,5	1,1	1,1	1,0	1,0	0,9	0,8	0,8	0,7	0,7	0,6	0,6	0,6	0,5	0,5	0,5	0,4	0,4	0,4
		1/3	0,7	0,7	0,7	0,6	0,6	0,6	0,5	0,5	0,4	0,4	0,3	0,3	0,3	0,3	0,3	0,3	0,3	0,2
57	Pułk art. plot.	1,0	1,3	1,2	1,2	1,1	1,0	1,0	0,9	0,8	0,8	0,7	0,7	0,6	0,6	0,6	0,5	0,5	0,5	0,4
		2/3	0,9	0,8	0,8	0,8	0,7	0,7	0,6	0,5	0,5	0,5	0,5	0,4	0,4	0,4	0,3	0,3	0,3	0,3
		0,5	0,7	0,6	0,6	0,6	0,5	0,5	0,5	0,4	0,4	0,4	0,4	0,3	0,3	0,3	0,3	0,3	0,3	0,2
		1/3	0,4	0,4	0,4	0,3	0,3	0,3	0,3	0,3	0,3	0,3	0,2	0,2	0,2	0,2	0,2	0,2	0,2	0,1
58	Dywizjon art. rak.	1,0	0,6	0,6	0,5	0,5	0,5	0,5	0,4	0,4	0,4	0,3	0,3	0,3	0,3	0,2	0,2	0,2	0,2	0,2
		2/3	0,4	0,4	0,3	0,3	0,3	0,3	0,3	0,3	0,3	-	-	-	-	-	-	-	-	-
		0,5	0,3	0,3	0,3	0,3	0,3	0,3	0,2	0,2	0,2	-	-	-	-	-	-	-	-	-
		1/3	0,2	0,2	0,2	0,2	0,2	0,2	0,1	0,1	0,1	-	-	-	-	-	-	-	-	-
59	Dywizjon art. panc.	1,0	0,6	0,6	0,5	0,5	0,5	0,5	0,4	0,4	0,4	0,4	0,4	0,4	0,3	0,3	0,3	0,3	0,3	0,2
		2/3	0,4	0,4	0,3	0,3	0,3	0,3	0,3	0,3	0,3	-	-	-	-	-	-	-	-	-
		0,5	0,3	0,3	0,3	0,3	0,3	0,3	0,2	0,2	0,2	-	-	-	-	-	-	-	-	-
		1/3	0,2	0,2	0,2	0,2	0,2	0,2	0,1	0,1	0,1	-	-	-	-	-	-	-	-	-
60	Pozostałe pododdziały DZ	1,0	6,3	6,0	5,7	5,4	5,0	4,7	4,4	4,1	3,8	3,7	3,5	3,3	3,1	3,0	2,8	2,6	2,4	2,2
		2/3	4,2	4,0	3,9	3,6	3,3	3,1	3,0	2,7	2,5	2,5	2,3	2,2	2,1	2,0	1,9	1,7	1,6	1,5
		0,5	3,2	3,0	2,9	2,7	2,5	2,4	2,2	2,2	1,9	1,9	1,8	1,7	1,6	1,5	1,4	1,3	1,2	1,1
		1/3	2,1	2,0	1,9	1,8	1,7	1,6	1,4	1,4	1,3	1,2	1,2	1,1	1,0	1,0	0,9	0,9	0,8	0,7

Lp.	Rodzaj zaopatrzenia Pododdział, oddział, ZI	Jk	Żywność "W"									Żywność "S"								
			% ukończenia									% ukończenia								
			100	95	90	85	80	75	70	65	60	100	95	90	85	80	75	70	65	60
61	Dywizja zmechanizowana	1,0	27,5	26,1	24,7	23,4	22,0	20,6	19,2	17,8	16,5	15,6	14,8	14,0	13,2	12,4	11,7	10,9	10,1	9,4
		2/3	18,3	17,5	16,4	15,7	14,7	13,8	12,8	12,0	11,1	10,4	9,9	9,3	8,9	8,3	7,9	7,3	6,8	6,3
		0,5	13,8	13,1	12,4	11,7	11,0	10,3	9,6	8,9	8,3	7,8	7,4	7,0	6,6	6,2	5,9	5,5	5,1	4,7
		1/3	9,2	8,6	8,3	7,7	7,3	6,8	6,4	5,8	5,4	5,2	4,9	4,7	4,3	4,1	3,8	3,6	3,3	3,1
62	Dywizja pancerna	1,0	22,3	21,2	20,0	18,9	17,8	16,7	15,6	14,5	13,4	12,6	11,9	11,3	10,7	10,0	9,4	8,8	8,2	7,6
		2/3	14,7	14,1	13,4	12,7	11,8	11,2	10,5	9,7	9,0	8,5	8,0	7,6	7,2	6,7	6,3	5,9	5,5	5,1
		0,5	11,2	10,6	10,0	9,5	8,9	8,4	7,8	7,3	6,7	6,3	6,0	5,7	5,4	5,0	4,7	4,4	4,1	3,8
		1/3	7,6	7,1	6,6	6,2	6,0	5,5	5,1	4,8	4,4	4,1	3,9	3,7	3,5	3,3	3,1	2,9	2,7	2,5
Wykonano w 100 egz																				
Egz. nr 1-100 B.Szt.																				
Wyk. ppłk M.Grodzki																				
Druk. S.Cz.																				
Nr ks.masz.0469/0813/ww																				

BIBLIOTEKA NAUKOWA ASG WP  
 Archiwum Działu Historii Specjalnych

Na gwid

639317

