



AKADEMIA SZTABU GENERALNEGO WP
im. generała broni Karola Świerczewskiego

ASG wewn. 79/76

DO UŻYTKU
SŁUŻBOWEGO

~~TAJNE~~

Egz. Nr 1

Do użytku wewnętrznego ASG-WP

Płk dypl. Jerzy SIERADZAN

**Organizacja i wyposażenie pododdziałów
łączności szczebla taktycznego**

batalion – pułk – dywizja



039868

BIBLIOTEKA NAUKOWA ASG WP
Archiwum Działu Zbiorów Specjalnych

Nr ewid.

039868

WARSZAWA

LIPIEC

1976



AKADEMIA SZTABU GENERALNEGO WP
im. generała broni Karola Świerczewskiego

ASG wewn. 79/76

DO UŻYTKU
SŁUŻBOWEGO

~~T A J N E~~

Egz. Nr 1

Do użytku wewnętrznego ASG-WP

Płk dypl. Jerzy SIERADZAN

**Organizacja i wyposażenie pododdziałów
łączności szczebla taktycznego**

batalion – pułk – dywizja



039868

BIBLIOTEKA NAUKOWA ASG WP
Archiwum Działu Zbiorów Specjalnych

Nr ewid.

039868

WARSZAWA

L I P I E C

1976

A K A D E M I A S Z T A B U G E N E R A L N E G O W P
im.gen.broni K.Świerczewskiego

ASG wewn. 79/76

DO UŻYTKU
BLIŻBOWEGO

ZATWIERDZAM
SZEF KATEDRY WOJSK ŁĄCZNOŚCI

T A J N E

Egz. nr ... 1

/-/ płk mgr K. PATKOWSKI

Dnia 20.7.1976 r.

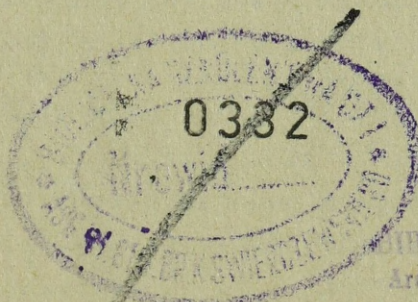
Do użytku wewnętrznego ASG

Ameli. nr 12657R

płk dypl. Jerzy SIERADZAN

ORGANIZACJA I WYPOSAŻENIE PODODZIAŁÓW ŁĄCZNOŚCI SZCZEBLA
TAKTYCZNEGO

/batalion - pułk - dywizja/



BIBLIOTEKA NAUKOWA ASG WP
Archiwum Działu Zbrodni Specjalnych

Ag. ewid.

339868

WARSZAWA

LIPIEC

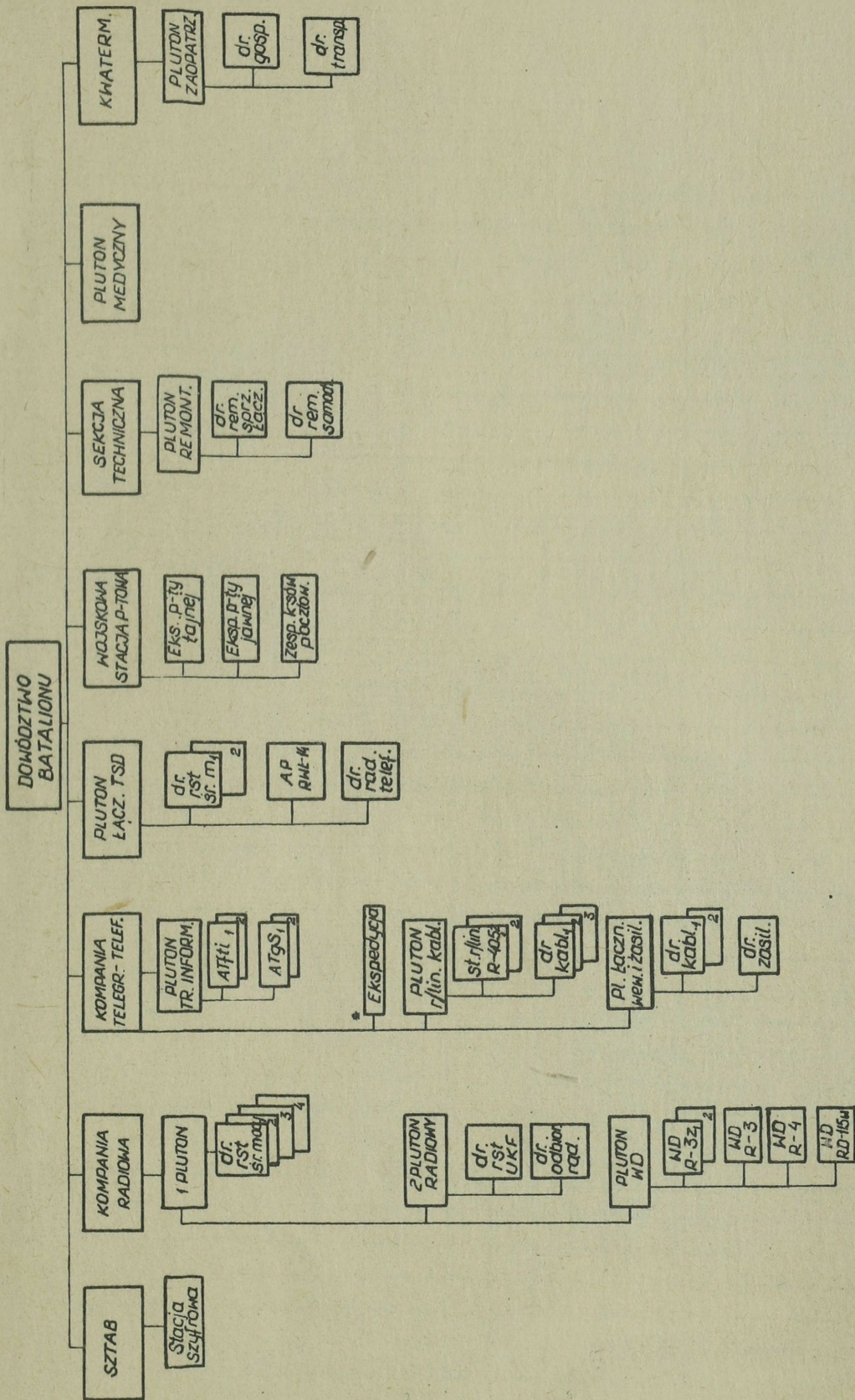
1976

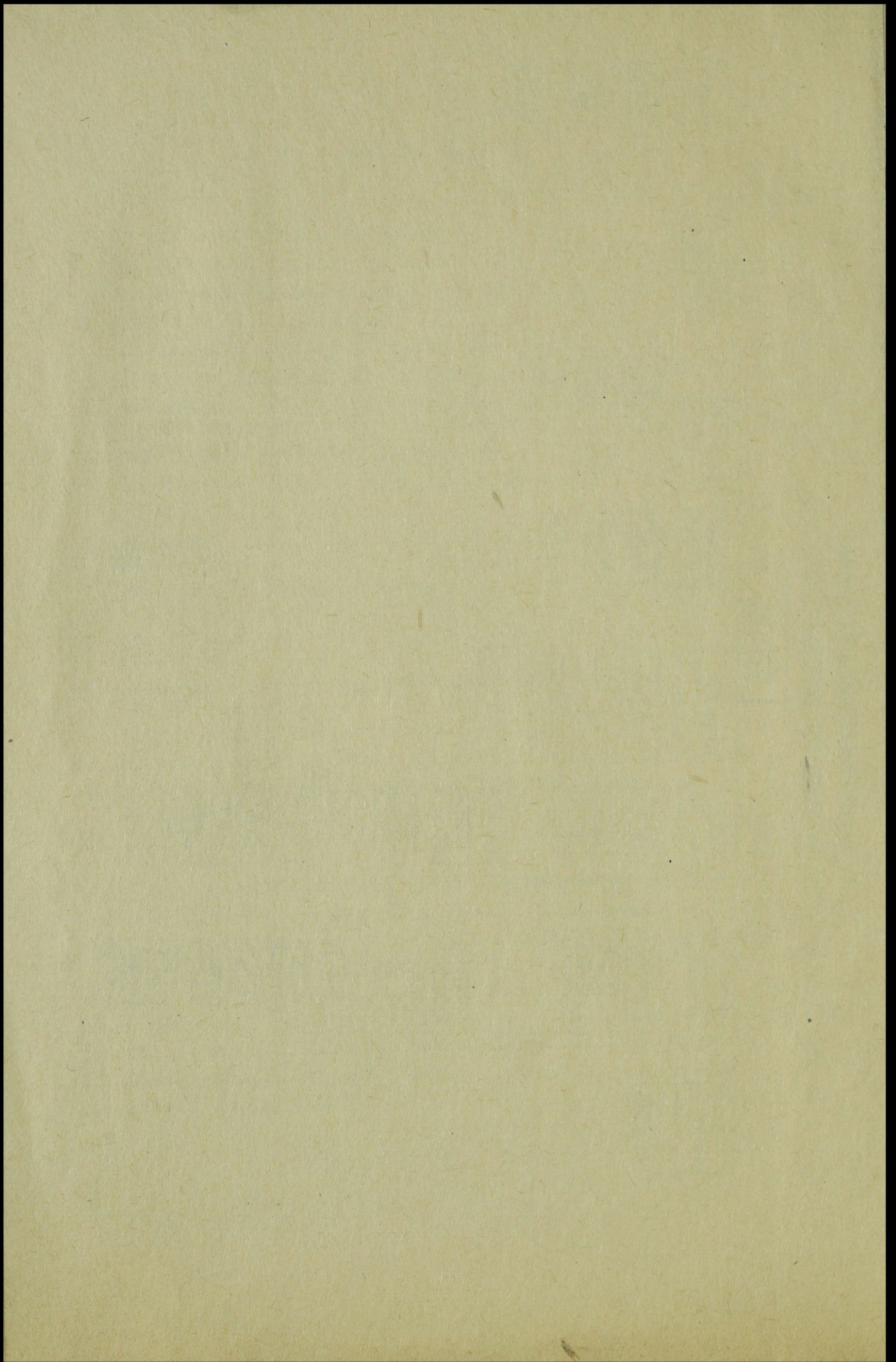
SPIS TREŚCI

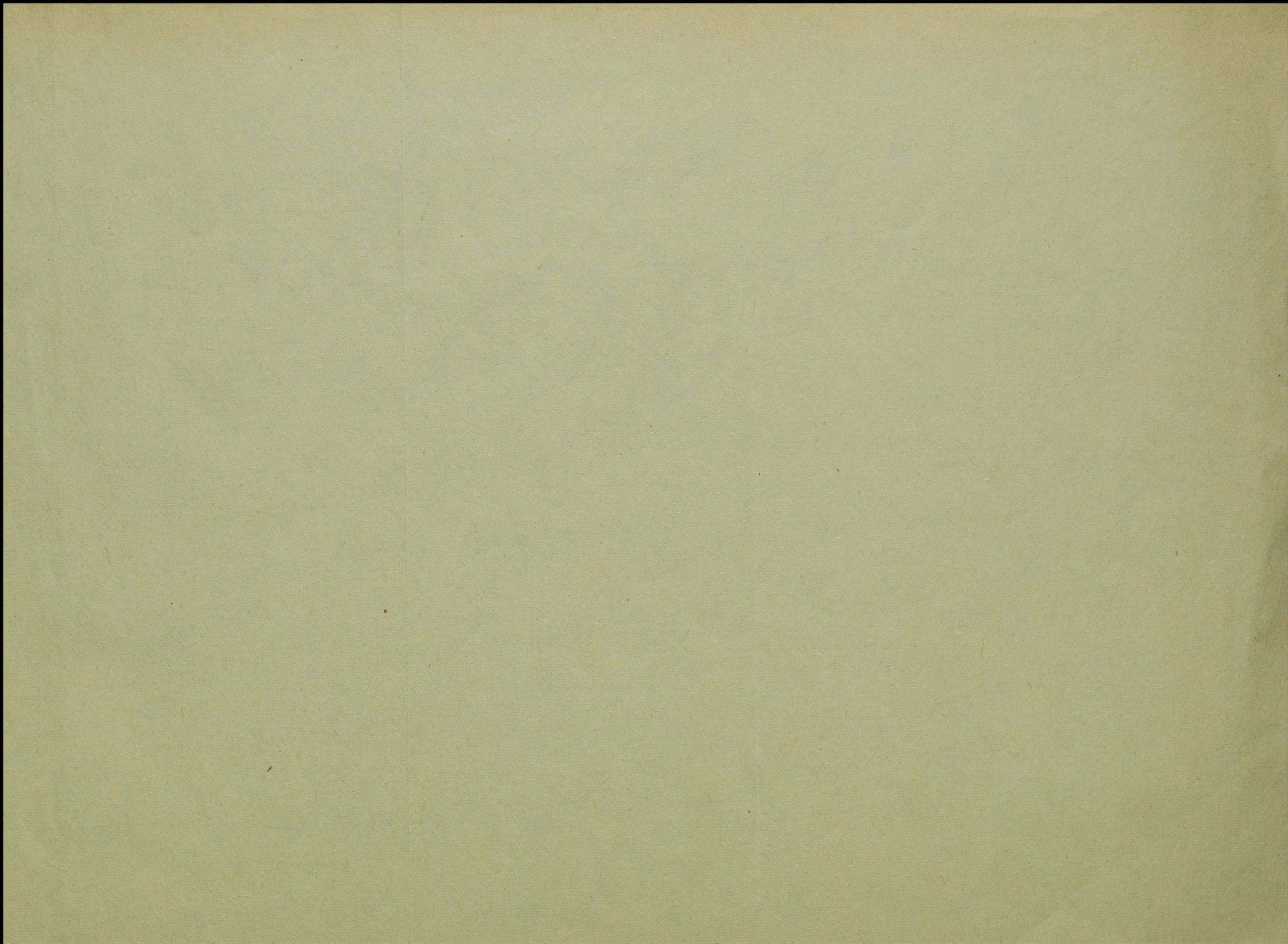
	<u>Str.</u>
1. Batalion łączności DZ /DPanc/:	
A. Struktura organizacyjna	3
B. Wyposażenie batalionu łączności	5
2. Siły i środki łączności:	
A. Kompanii ochrony i regulacji ruchu	7
B. Stacji obliczeniowo-analitycznej skażeń /SOAS/	7
3. Zestawienie stanu osobowego, sprzętu łączności baterii dowodzenia szefa artylerii DZ /DPanc/	8
4. Pododdziały łączności pułków artylerii DZ	9
5. Pododdziały łączności dywizjonu artylerii rakietowej DZ /DPanc/	11
6. Pododdziały łączności dywizjonu rakiet taktycznych DZ /DPanc/	12
7. Pododdziały łączności dywizjonu artylerii przeciwpancernej DZ	13
8. Sprzęt łączności kompanii dowodzenia szefa OPL DZ /DPanc/	14
9. Pododdziały łączności pułku artylerii przeciwlotniczej DZ /DPanc/	15
10. Siły i środki łączności batalionu saperów DZ /DPanc/ ...	16
11. Siły i środki łączności kompanii chemicznej DZ /DPanc/ .	17
12. Siły i środki łączności batalionu rozpoznawczego DZ /DPanc/	19
13. Siły i środki łączności batalionu zaopatrzenia DZ /DPanc/	21
14. Siły i środki łączności batalionu medycznego DZ /DPanc/	21
15. Siły i środki łączności batalionu remontowego DZ /DPanc/	22
16. Struktura organizacyjna i wyposażenie kompanii łączności pz /pcz/	23
17. Siły i środki łączności pododdziałów pułków pz /pcz/ ...	24
18. Pluton łączności bp	25
19. Siły i środki łączności pododdziałów batalionu piechoty	26
20. Siły i środki łączności DPD	27
21. Siły i środki łączności DD	29

1. BATALION ŁĄCZNOŚCI DZ / DPanc /

A. STRUKTURA ORGANIZACYJNA

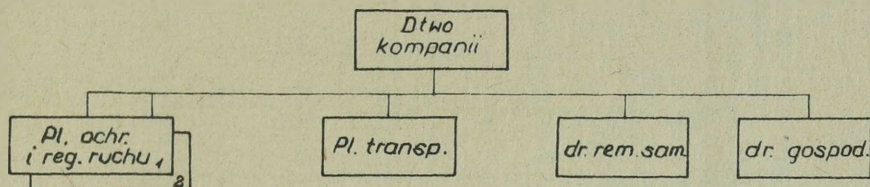






2. SIŁY I ŚRODKI ŁĄCZNOŚCI

A. KOMPANII OCHRONY I REGUL. RUCHU DZ /DPanc/



Lp.	Nazwa pododdziału	Stan osobowy					Sprzęt łączn.			Transport				Uwagi		
		Oficer.	Chor.	Podof.	Szereg.	Razem	R-125	R-107	UM-3	Sam. osob. ter.	Sam. cięż. ter.	Sam. specj.	AS		AS rozkład	Motocykle
1.	Dtwo kompanii	1	1	1	3	6				1						
2.	1 pl. ochrony i regul. ruchu			1	3	4	1	3	1			1				2
3.	2 pl. ochrony i regul. ruchu			1	3	4	1	3	1			1				2
4.	Pl. transport.		1	4	33	38				15	6	11	1			
5.	dr. rem. samoch.		1	2	6	9						1				
6.	dr. gospodarcza			1	7	8						2				
Razem w kompanii		1	3	10	84	98	2	6	2	16	8	3	11	1	4	

B. STACJI OBLICZ.-ANALITYCZ. SKAŻEŃ /SOAS/ DZ/DPanc/

Lp.	Nazwa pododdziału	Stan osobowy					Sprz. łączności				Transp.		Uwagi		
		Ofic.	Chor.	Podof.	Szereg.	Razem	R-107 ^{xxx}	UM-3	R-311	R-323 ^{x/}	Ap. tg. T-63	Ap. tel. TAI-67		Sam. osob. ter.	Sam. specj.
1.	Stacja obliczen. analit. skażeń				6		2	2	1	1	1	4	1	1	

Uwaga: Powyższy sprzęt łączności zamontowany jest na samochodzie "Star-66"^{xx}

x/ - przewiduje się zamontowanie odb. R-870

xx/ - przewiduje się zamontowanie na sam. Star-66 rst. R-130 przeznaczonej do przekazywania danych o sytuacji skażeń do armii

xxx/ - rst. R-107 - jedna przeznaczona do łączności z szefami służb chemicz. pułków, druga do łączności z dowódcą kompanii chemicznej.

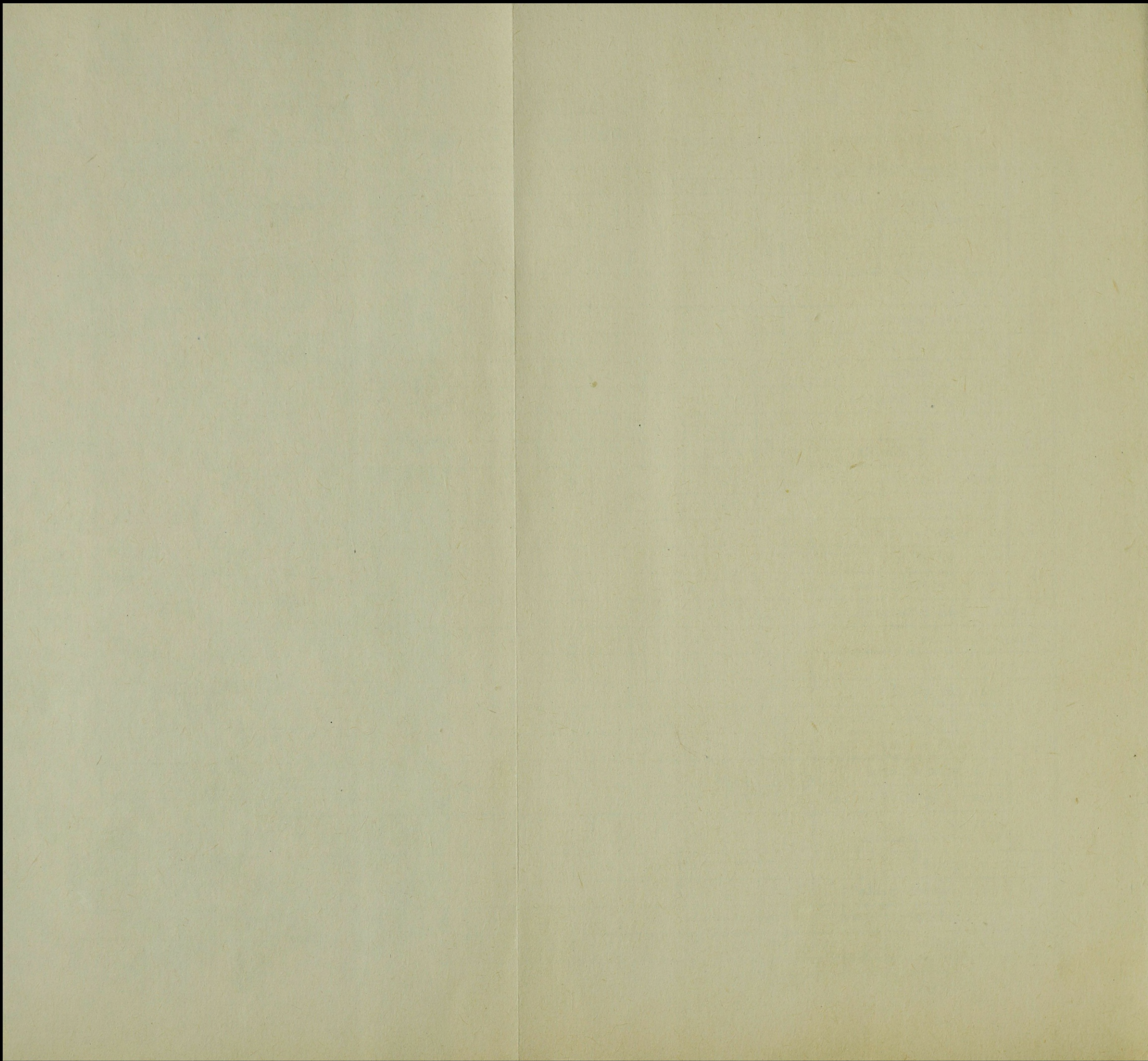
3. ZESTAWIENIE STANU OSOBOWEGO I SPRZĘTU ŁĄCZNOŚCI

BATERII DOWODZ. SZEFA ARTYL. DZ /DPanc/

Lp.	Nazwa pododdziału	Stan osobowy					Sprzęt łączności										Transport					Uwagi				
		Ofic.	Chor.	Podof.	Szereg.	Razem	R-3	RD-115 M	R-118 K	R-824	R-107	UM-3	R-126	R-311	R-403	TAP-67	PKL-2	Sam. osob. ter.	Tr. opanc.	Sam. cież. ter.	AS		Sam. specj.			
1.	Pl. rozp.	1				1																				
2.	Pl. łączn.	1		6	21	28	1	1	2	1	1	1					28		1	2				5		
3.	Pl. topogr.									1																
4.	Pl. rozp. dźwięków.				1	1					1															
5.	dr. transp.gosp.																					1			1	
	Razem	2		6	22	30	1	1	2	1	3	1	2	1	2	14	28	1	1	2	1	1		5		

4. ZESTAWIENIE STANU OSOBOWEGO SPRZĘTU ŁĄCZNOŚCI I
TRANSPORTU PODODDZ. ŁĄCZNOŚCI PUŁKU ARTYLERII DZ

Lp.	Nazwa pododdziału	Stan osobowy					Sprzęt łączności														Transport						
		Ofic.	Chor.	Podof.	Szereg.	Razem	R-3A	R-2A	R-118	R-107	UM-3	R-311	R-323	R-126	RWL-1M	EP-10 MR	TAP-67	PKL-2	ULB "OGIEN"	Warsz.L-1	SŁA-2	Osob.ter.	Cież.ter	Tr. opanc.	Specj.	Motocykle	AS
1.	Sztab	1				1																					
2.	dr. rozp. skażeń				1	1			1	1																	
3.	BATERIA DOWODZENIA																										
	pl. rozpoznania												3														
	pl. topogr. rachunk.								1												2						
	pl. łączności		1	5	19	25	1	1	4	3	1	1	1	2	24	10						2	1	2	1		
	Razem w baterii dowodz.	1		6	25	32	1	1	6	4	1	1	3	1	2	24	10				2	2	1	2	1		
4.	Dyon 122 mm hb																										
	pl. łączności		1	3	11	15	1		2			1	3	1	12	10						1	1				
	pl. topogr. rozpozn.								1																		
	Bat. 122 mm hb																										
	dr. r/telefoniczna			1	6	7			4						7	4	1					1		1			
	Razem w 3-ch bateriach			3	18	21			12						21	12	3					3		3			
	Razem w dyonie	1		6	29	36	1		15			1	3	1	33	22	3					4	1	3			
	Razem w 2-ch dyonach	2	2	12	58	72	2		30			2	6	2	63	44	6					8	2	6			
5.	Dyon 152 mm hb																										
	pl. łączności		1	3	11	15	1		2			1	3	1	12	10						1	1				
	Bat. 152 mm hb																										
	dr. r/telefoniczna			1	6	7			4						7	4	1					1		1			
	Razem w 2-ch bateriach			2	12	14			8						14	8	2					2		2			
	Bat. 122 mm hb dr. r/telefoniczna			1	6	7			4					7	4	1						1		1			
	Razem w dyonie	1		6	29	36	1		14			1	3	1	33	22	3					4	1	3			
6.	Komp. zaopatrzenia																				2	1				1	
7.	Pl. remontu uzbrojen.			2	6	8													1	1				2			
	Razem w pułku	4	2	24	112	142	1	3	1	54	4	1	4	12	1	5	120	76	9	1	1	4	15	4	13	1	1



5. PODODZIAŁ ŁĄCZNOŚCI DYONU ARTYL. RAKIET. DZ/DPANC/x/

Lp.	Nazwa pododdziału	Stan osobowy				Sprzęt łączności								Transport					
		Ofic.	Chorąż.	Podof.	Szereg.	Razem	R-2A	R-107	R-126	R-311	R-323	RP-10 MR	TAP-67	PKL-2	STA-2	Osob. teren.	Cież. teren.	Tr. opanc.	Motocykle
1.	Sztab																		
2.	Pl. topogr.-rozp.						1												
3.	Pl. łączności			3	14	17	1	1	3	1	1	1	11	14			2	1	
4.	1, 2, 3 bat. BM			3	15	18		9				15	12				3		
5.	Pl. remontu				1	1									1		1		
6.	Pl. zaopatrzenia																		
	Razem w dyonie			6	30	36	1	11	3	1	1	1	26	26	1		6	1	

Uwaga: x/ Dyon art. raket. w DPanc różni się tym, że każda bateria raket ma cztery wyrzutnie BM.

6. PODODDZ. ŁĄCZN. DYWIZ. RAKIET TAKTYCZ. DZ/DPanc/

Lp.	Nazwa pododdziału	Stan osobowy					Sprzęt łączności										Transport							
		Ofic.	Chor.	Podofic.	Szereg.	Razem	RPKU - R	RPKU - P	RPKU - bs	R-403	R-118 K	R-107	UM-3	R-311	R-323	4P-10 MR	TAP-67	PKI-2	SFA-2	Osobowo-teren.	Cież. teren.	Sam. specj. teren.	Specjal. uzbr. 1 dek	AS
1.	Sztab																			1				1
BATERIA DOWODZ.																								
2.	pl. łączności	1	5	17	23	1	1	1	1	1	6	1	1	2	17	20				1	1	4		
	dr. rachunkowa			2	2					1	1	1												
	dr. zmech.dow.top.									1 ^x														
Razem w baterii		1	5	19	25	1	1	1	1	1	8	2	1	1	2	17	20			2	2	4		1
3.	Stacja meteo		1	4	5					1	1	1										1		
4.	1, 2, 3 bat.start.														3					3		6	3	
5.	Pl. obsł. techn.			1	1						1												3	
6.	Służby techn.		1	1	2														1			1		
Razem w dyonie		2	12	44	58	1	3	1	2	10	3	2	1	2	20	20	1	5	2	12	6	1		1

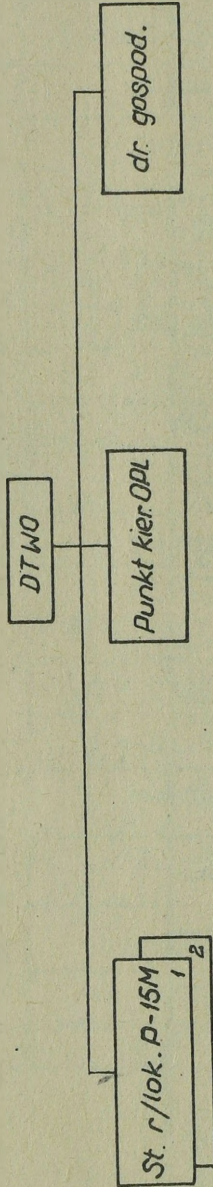
Uwaga: Na samochodach specjalnych służb uzbrojenia i elektr. wmontowane są radiostacje R-123

x/ w dr. zmech. dowiąz. topogr. w miejsce R-107 może być R-123

7. PODODZIAŁY ŁACZN. DYWIZJONU ART. PPANC. - DZ

Lp.	Nazwa pododdziału	Stan osobowy						Sprzęt łączności										Transport				
		Ofic.	Chor.	Podofic.	Szereg.	Razem	R-2A	R-107	UM-3	R-126	R-311	R-323	LP-10 MR	TAF-67	PKL-2	STA-2	Osobowo-terenowe	Cięzarowo-terenowe	transp. opanc.	Samochody specjal.	AS	
1.	Sztab																1				1	
2.	Pl. topogr.-rozp.						1															
3.	Pl. łączności			3	14	17	1	1	3	1	1	1	17	14				1	1			
4.	1, 2, 3 bat.art.			3	15	18		12	3				18	12				3				
5.	Pl. remont.				1	1									1					1		
6.	Pl. zaopatrz.																					
Razem w dyonie				6	30	36	1	14	4	3	1	1	35	26	1	1	1	4	1	1	1	

8. KOMP. DOWODZ. I ROZPOZN. SZEFA OPL DZ /DPanc/



Lp.	Nazwa pododdziału	Stan osobowy						Sprzęt łączności						Transport				
		Ofic.	Chor.	Podof.	Szereg.	Razem	REKIN-2	R-118 /R-137/	R-107x	R-311x	R-323x	R-111x	EP-10 MR	TAP-67	PKL-2	Osobowo-teren.	Ciągarowo-terenowe	Specjalne
1.	Dowództwo			1		1	1	2	1	1								1
2.	Dwie st. r/lokac.				4	4												
3.	Punkt kier. OPL			2	12	14		1	4							1	2	1
Razem w kompanii				3	16	19	1	1	6	1	1	2	1	12	15	2	2	2

Uwagi: 1. W wozie REKIN-2 zamontowanych jest 2 x R-111x
 2 x R-107x
 1 x R-311x
 1 x R-323x

2. W każdej st. P-15M są zamontowane rst. R-109 M.

9. PODODDZ. ŁACZN. PUŁKU ART. P/LOT. DZ/DPanc/

Lp.	Nazwa pododdziału	Stan osobowy						Sprzęt łączności						Transport									
		Ofic.	Chor.	Podof.	Szereg.	Razem	REKIN-1	REKIN-2	R-118	R-107	UM-3	KP-10 MR	TAR-67	PKL-2	PSL-3	Osobowo-terenowe	Ciężarowo-terenowe	Special.	AS				
1.	Sztab															1							
2.	Pl. dowodzenia				2	2				1							1		1				
	r/lok.st.wst.pozzuk.				2	2			2 ^{xx}	1							1		1				
	1,2,3 dr. r/telefon.			3	9	12							7			2			2				
	dr. radiowa			1	4	5							1			2				1			
Razem w pl. dowodz.				4	17	21				1	1	1	9	2	2	12	10		1	3	2	1	
3.	Bateria 57 mm arm.			1	12	13							3			5	8			1	1		
Razem w 4-ch bateriach				4	48	52				4			12			20	32				4	4	
4.	Pl. rem. uzbrojen.				1	1														1 ^x		1	
5.	Pl. zaopatrzenia																						
Razem w pułku				8	66	80				4	1	1	21	2	2	32	42	1	2	7	7	1	

Uwaga: x/ Znajduje się na stanie pułkowego warsztatu.

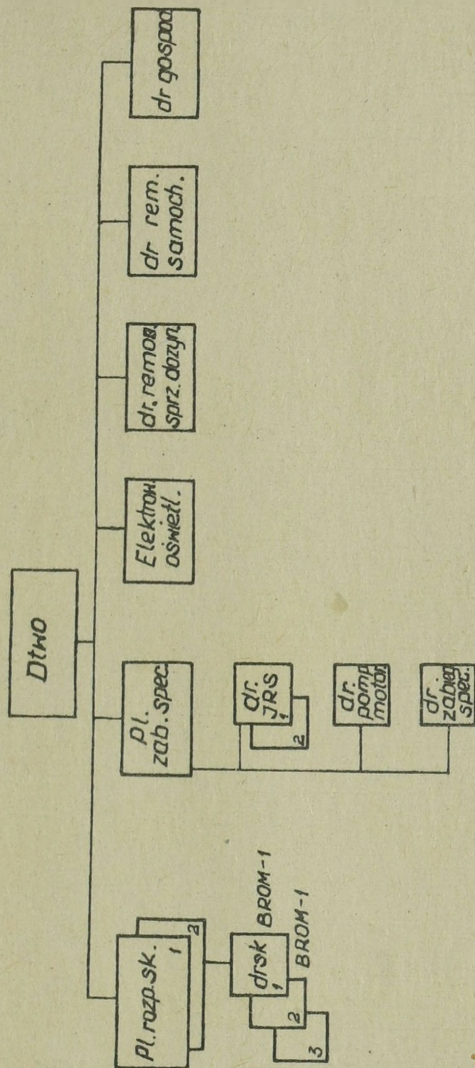
xx/ 2 x R-107 zamontowano w st. r/lok. wstępnego poszukiwania.

10. SIŁY I ŚRODKI ŁĄCZN. BATALIONU SAPERÓW DZ/DPanc/

Lp.	Nazwa pododdziału	Stan osobowy					Sprzęt łączności							Transport								
		Ofic.	Chor.	Podofic.	Szereg.	Razem	H-2	R-107	UM-3	H-126	KP-10 MR	TAP-67	PKL-2	Osobowo-teren.	Cięzarowo-teren.	Specjal.	Transp. Opanc.	Transp. Opanc.	Transp. Gąs. Pływ.	Prom Gasienic.	AS	
1.	Sztab												1									1
2.	Pl. dowodzenia			2	8	10	1	3	4	1	12	10			2		4					
3.	Komp. saperów				1	1		1	7							12						
4.	Komp. pontonowa				1	1		1	13							1						
5.	Komp. desant. przepr.				1	1		1											9	3		
6.	Komp. inżyn. drogowa				1	1		1	3							1			1			
7.	Komp. techniczna				2	2		2									3		3			
Razem w batalionie				2	14	16	1	9	27	1	12	10	1	2		21		19				3

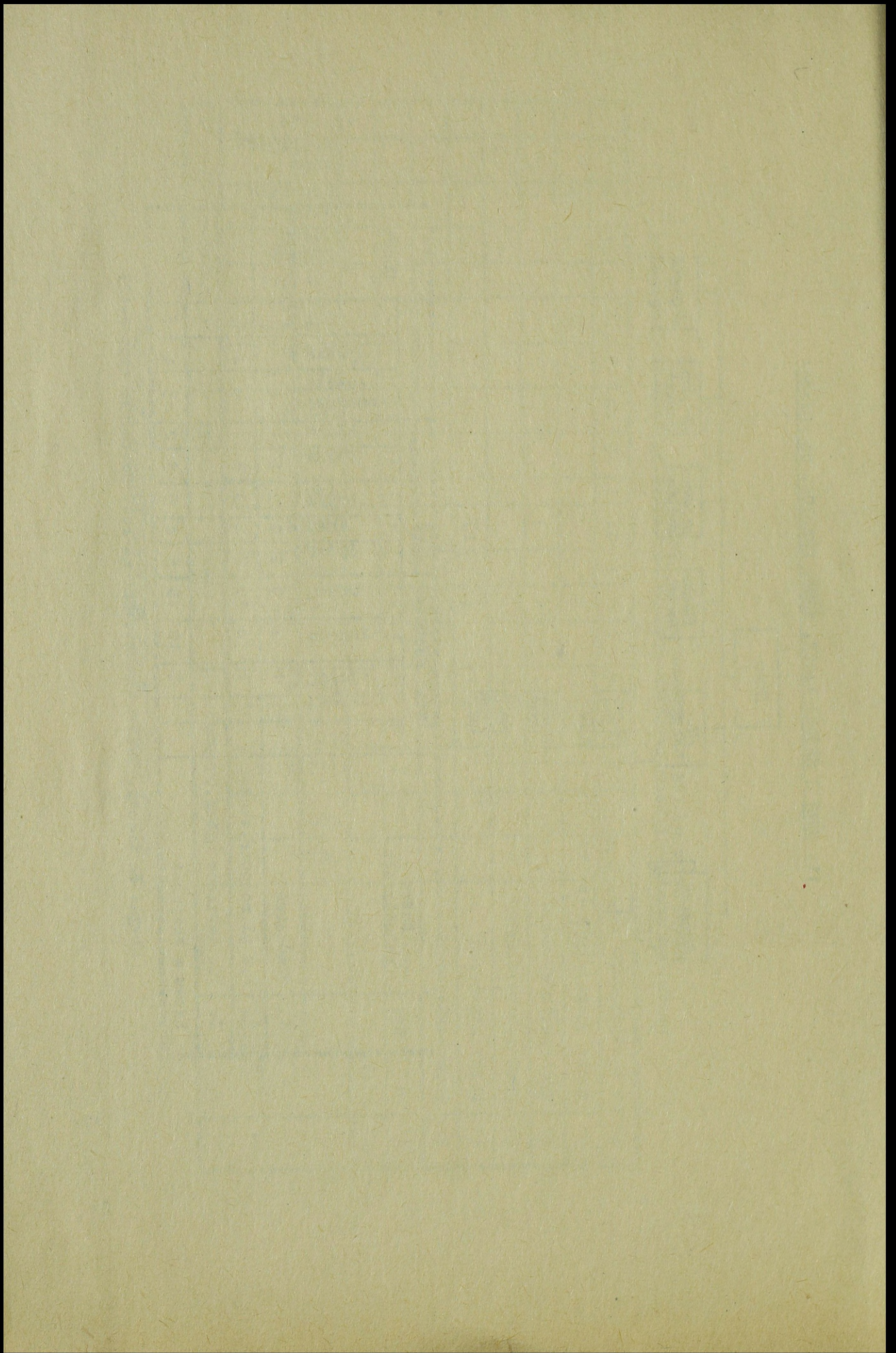
Uwaga: Na transporterach kołowych oraz samobieźnych promach gasienicowych wmontowane są rst. pokładowe R-113 /R-123/.

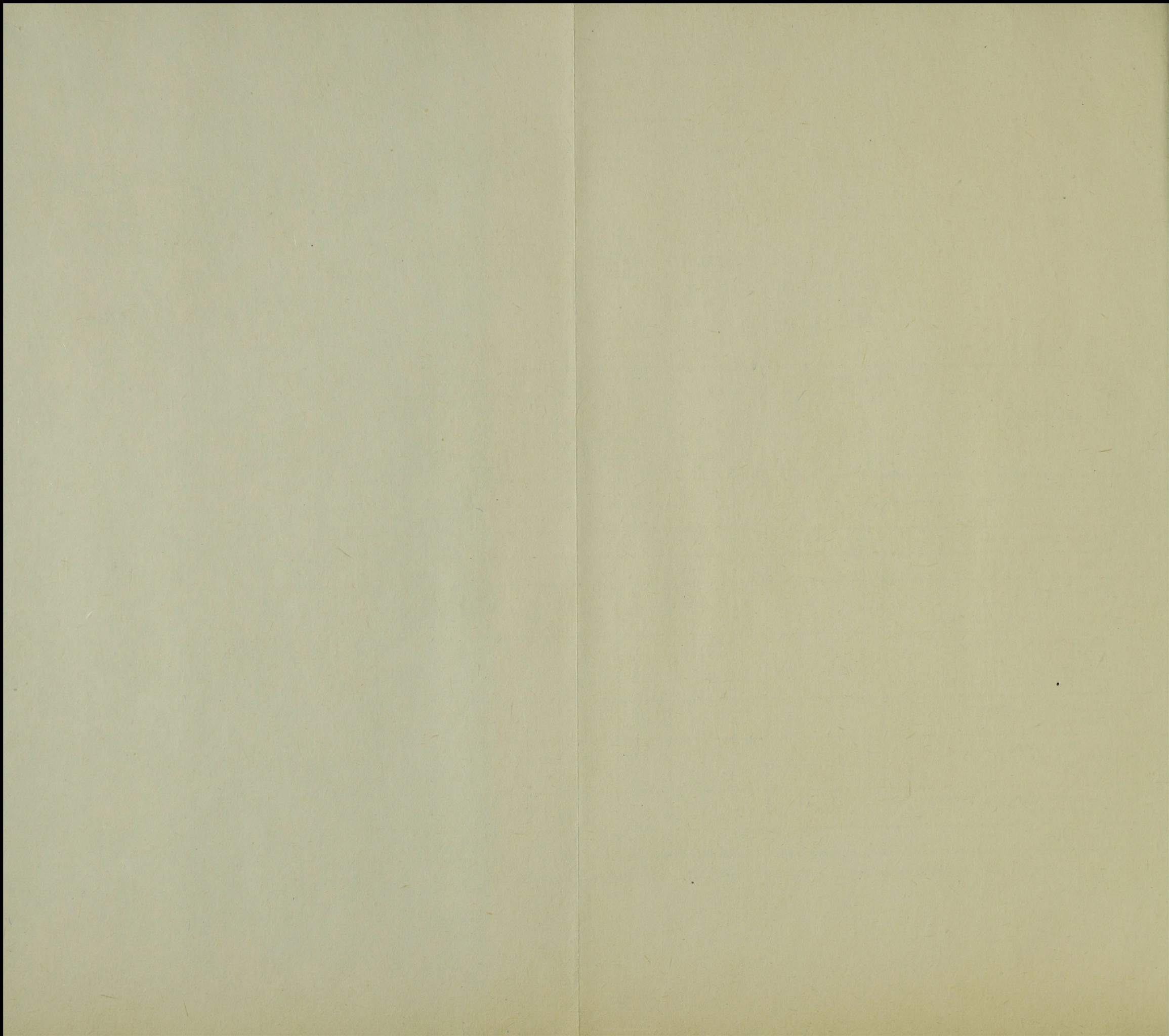
11. SIŁY I ŚRODKI ŁĄCZN. KOMP. CHEMICZ. DZ /DPanc/



Lp.	Nazwa pododdziału	Stan osobowy					Sprz. łączn.					Transport		Uwagi	
		Ofic.	Chor.	Podof.	Szereg.	Razem	R-107	UM-3	TAF-67	PKI-2	R-126	Osobowo-teren.	BRDM-1		IRS
1.	Dowództwo		1	2	3	2	2	2	2			2			
2.	1,2 pl. rozpozn. skażeń		1	14	15	2	2	2	3	3		3	4		
3.	Pl. zabiegów specj.					1									
Razem w kompanii			2	16	18	5	4	5	5	2	5	4	6		

Uwaga: Na transp. BRDM-1 zamontowane są rst. pokładowe typu R-123





13. SIŁY I ŚRODKI ŁACZN. BATALIONU ZAOP. DZ/DPanc/

Lp.	Nazwa pododdziału	Stan osobowy					Sprzęt					Transp.	
		Oficer.	Chorąż.	Podof.	Szereg.	Razem	R-107	UM-3	FP-10	TAP-67	PKI-2	Osobowo-teren.	Ciężarowo-terenowe
1.	Sztab											1	
2.	dr. r/telef.			1	4	5	4	4	1	12	10		1
3.	pl. zaop. tech.			1	2	3							2
Razem				2	6	8	4	4	1	12	10	1	3

14. SIŁY I ŚRODKI ŁACZN. BATALIONU MEDYCZ. DZ/DPanc/

Lp.	Nazwa pododdziału	Stan osobowy					Sprzęt					
		Oficer.	Chorąż.	Podof.	Szereg.	Razem	R-107	UM-3	FP-10	TAP-67	PKI-2	
1.	dr. r/telef.			1	4	5	1	1	1	1	6	6
Razem				1	4	5	1	1	1	1	6	6

15. SIŁY I ŚRODKI ŁĄCZ. BATALIONU REMONTOWEGO DZ/DPanc/

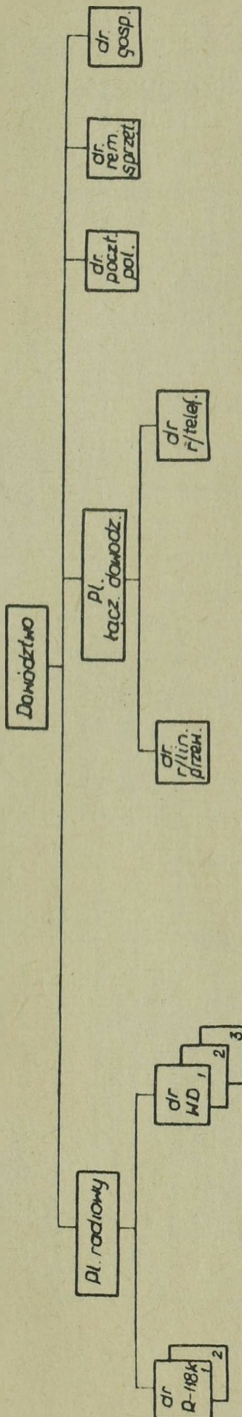
Lp.	Nazwa pododdziału	Stan osobowy					Sprzęt łączności							Transport							
		Officer.	Chor.	Podof.	Szereg.	Razem	R-107	UM-3	Warsztat F-1	Warsztat F-4	STA-2	KP-10	TAP-67	PKL-2	Osobowo-terenowe	Ciągarowo-terenowe	Ciągn. panc.	Transp. pływ. gas.	Sam. specjal.	Ciągn.	
1.	Sztab				1	1	1	1							1						
2.	Sekcja techniczna	1									3	2									
3.	Komp. remontu sprzętu gąsien.						1				3	3									
4.	Komp. rem. pojazd. kołowych						1				3	3									
5.	Komp. rem. sprzętu rodz. wojsk						1				3	2									
6.	Plut. remontu sprzętu łączn.		1	8	6	15				1	1	1							3		
7.	Plut. ewakuacyjny ^{xx/}				1	1	1														
Razem w batalionie		1	1	8	7	17	5	1	1	1	1	12	10	1				1		3	4

Uwaga: x/ W DPanc komp. remontu sprzętu rodz. wojsk nie posiada drużyny remontu PPK.

xx/ W plut. ewakuacyjnym DPanc w miejsce rst. R-107 jest o jeden ciągnik pancerny więcej.

Na transp. opancerzonych gąsienicowych i ciągnikach pancernych zamontowane są rst. R-123.

16. STRUKTURA ORGANIZAC. I WYPOSAŻ. KOMP. ŁACZN. PULKU ZMECH. /pcz/



Lp.	Nazwa pododdziału	Stan osobowy					Sprzęt łączności										Transport								
		Oftc.	Chor.	Podof.	Szereg.	Razem	R-2	RD-115 Z	R-118K ^x	R-107	R-126	R-323	Warsztat K-1	RWI-1M	TAP-67XX	TP-10 MR	PKA	PKI-2	StA-1	Obow.- terenowe	Obow.- terenowe	Transp. openc.	Sam. specjal.	Motocykle	
1.	Dowództwo kompanii	1	1	1		2																			
2.	Pl. radiowy	1				1																			
	1,2 dr. rst. R-118K			2	6	8						2 ^x													2
	1,2,3 dr. WD			3	6	9		1	1																1
3.	Pl. łączn. dowódz.	1				1																			
	dr. r/lin.przewod.			1	7	8																			1
	dr. r/telefonicz.			1	6	7																			1
	dr. pocztowa			1	6	7																			2
4.	dr. rem. sprzętu łączn.			1	2	3		6																	2
	dr. gospodarcza			1	3	4																			1
	Razem w kompanii	2	2	12	37	53		1	1	1	2	2	5	1	1	1	26	2	40	10	1	2	3	2	6

Uwaga: x/ Obecnie przyjmuje się, że w wyposażeniu komp. łączności jest jedna rst. R-118K dla łączności z dywizją i rst. R-118.

xx/ W aparaturze RWI-1M zamontowano urząd. utajn. JACHTA.

17. ŚLĄY I ŚRODKI ŁĄCZNOŚCI PODODDZ. PUŁKU /pz, pcz/

Lp.	Nazwa pododdziału	Stan osobowy						Sprzęt łączności										Uwagi							
		Ofic.	Chor.	Podof.	Szereg.	Razem	Cz. dcy	R-2 A	RPD	R-5x	BRDM-dcy	BRDM	WDxx	R-107	UM-3	R-126	R-323		RF-10	PAF-67	PKL-2				
1.	Pl. ochr. i regul. ruchu			1	4	5							4	1											
2.	Komp. rozpozn. - dwa plut. rozpozn.			3	3	6						2	1	5		8									
3.	Komp. saperów				1	1									1										
4.	Komp. zaopatrz.																								
5.	Komp. remont.																								
6.	Pl. chemiczny			1	4	5									1										
7.	Bat. czołgów - pz - pl. łączności	1		2	6	9	1								2	1									
8.	Komp. piech. w pcz/DPanc/				2	2									1	7									
9.	Komp. medyczna				2	2									1										
10.	bah 122 mm			1	7	8									4										2
11.	baPanc /dwa pl. wozów boj.				2	2									1										
12.	bplot w pz /pcz/DZ 2 pl. ogn. ZU-23-2 1 pl. wyrz. STRZAŁA			1	5	6									1	1									
13.	baplot w pz/pcz/DPanc 2 pl. ogniowe ZSU-23-4 1 pl. wyrz. STRZAŁA														1	2									
14.	dr.dowodz.szefa art.pz			1	13	14									3	1									
15.	dr. dowodz.szefa OPL			1	4	5																			
Razem		1	11	53	65	1	1	1	2	1	5	2	19	2	15	1	1	18	20						

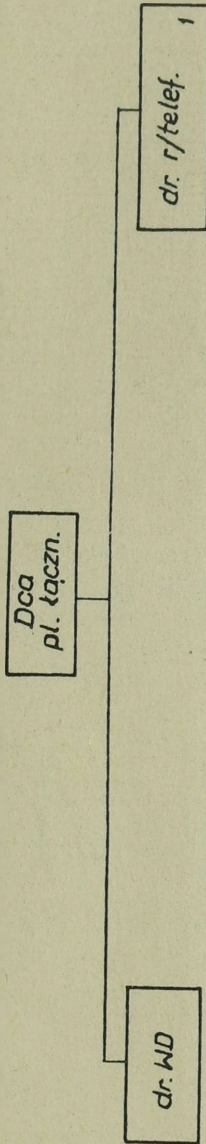
Uwagi: - Na transp. opanc., czołgach, ciągn. panc. i wyrz. ZSU-23-4 i wyrz. STRZAŁA 1M rst. R-123;

- Dca pl. wyrzutni STRZAŁA 1M posiada tr. RPD /rst. R-123 i 2x107/.

x Jeden WD-R-5 dla pomoc.szefa szt. ds. rozpoznania;

xx WD dla szefa OPL. w wozie zainstalowanych ma być: 2xR-123 i R-323.

18. PLUTON ŁĄCZNOŚCI BATALIONU PIECHOTY



Lp.	Nazwa pododdziału	Stan osobowy					Sprzęt łączności						Transp.			
		Ofic.	Chor.	Podof.	Szereg.	Razem	R-2	R-107 ^x	R-323	RP-10	TAP-67	PKL-2	PKA	StA-2	Transp. opanc.	Sam. klez. ter.
1.	Dca plutonu	1				1										
2.	dr. wozów dowodz.			1	4	5	1								1	
	1 dr. radiotelefon.			1	4	5		1	1	12	16			1		1
	Razem w plutonie	1		2	8	11	1	1	1	12	16			1	1	2

x/Rst R-107 przeznaczona jest do łączn. na okres wspierania komp. piechoty.

20. ZESTAWIENIE STANU OSOBOWEGO, SPRZĘTU ŁĄCZNOŚCI I TRANSP. PODODDZIAŁCZ. ŁĄCZNO. DPD

Lp.	Nazwa pododdziału	Stan osobowy					Sprzęt łączności																		Transport				Uwagi													
		Oficer.	Choraż.	Podof.	Szereg.	Razem	R-140	R-118	RD-115	R-125	R-107	R-350	R-352	R-126	R-313	R-323	EUB	EKB	RWL-1M	AUSZ	FWPP	L-4	PSL-1	UM-3	TAP-67	PKA	PKL	LP-10		R-900	RU-1	RU-2	Osobowo-teren.	Cięż. 1,5 t	Dostaw.	Motocykl	Samocho. specj.	Kuchnie				
1	2	3	4	5	6	7	8	9	10	11	12	13	14	15	16	17	18	19	20	21	22	23	24	25	26	27	28	29	30	31	32	33	34	35	36	37	38	39				
1.	Komp. łączn. DPD																																									
	- dtwo kompanii	3		1	1	5																																				
	- pl. rst. średn. mocy	1	1	6	16	24	1	5																														6				
	- pl. radiowy		1	8	30	39			4	5		14																											9			
	- pl. dowodzenia		1	2	26	29					10			5						1	1				3	15	5	25	1					1					2			
	- pl. dowodzenia		1	2	24	27					14			5	3	2	2	5							3				1					1						2		
	- pl. remontowy		1	4	3	8																1	2																2			
	- WSP		1	2	4	7															1																		1	2	1	
- dr. gospodarcza			1	4	5																																		1			
Razem w kompanii		4	6	26	108	144	1	5	4	5	24	14		10	3	2	2	5	1	1	1	1	2	6	15	5	25	2					3	2	2	2	20	1				
2.	Pl. łączn. bpd	1				1																																				
	- dr. rst. R-118			1	4	5		1																																1		
	- dr. radiowa			2	4	6			2	2		2												2																		
	- trzy dr. r/telefoniczne			3	21	24					12			1		2	1								3	5		10	1											1		
- dr. remontu sprzętu			2	4	6																																					
Razem w plutonie		1		8	33	42		1	2	2	12	2		1		2	1							2	5	5		10	1											1		
3.	Komp. szturmowa bpd			6	6	12				6		16																														
4.	Bat. artyl. bpd			6	6	12				6		4																														
5.	Dywiz.art.mieszanej /w pl. dowodzenia/																																									
	- dr. radiowa			2	4	6				2																2	2													2		
- dr. r/telefoniczna			1	7	8					7		2																														
Razem w pl. dowodz. dam				3	11	14				2	7	2																														
6.	Bat. WP-8 dam				3	3					3																															
7.	Bat. PPK - dam				4	4					4																															
8.	Dyw. art.samob. dr. łączn.			2	9	11				2	5						1	1																							2	
9.	Dyw. art.plot. /w pl.dowodz./																																									
	- dr. radiowa			2	4	6				2																																
- dr. r/telefoniczna			2	12	14					3						4	2																									
Razem w pl. dowodz. daplót				4	16	20				2	3					4	2																									
10.	Bat. ZU-23 daplót.				6	6					4			4			2																									
11.	Bat. zaop. i remontu			1	4	5					4																															
12.	Komp. saperów				5	5					5																															
13.	Komp. rozpoznawcza			1	15	16				1	7	6	20																													
14.	Komp. zab. zrzutow. i lądow.			3	8	11					1																															
15.	Komp. ochr. i reg. ruchu			1	5	6				1	3																															

1281

faul roboter

co 25 k Hz

BIBLIOTEKA NAUKOWA ASG WP
Archiwum Działu Literatury Specjalnych

Nr ewid.

~~39868~~