

AKADEMIA SZTABU GENERALNEGO
im. Generała Broni Karola Świerczewskiego

KATEDRA WOJSK RAKIETOWYCH I ARTYLERII

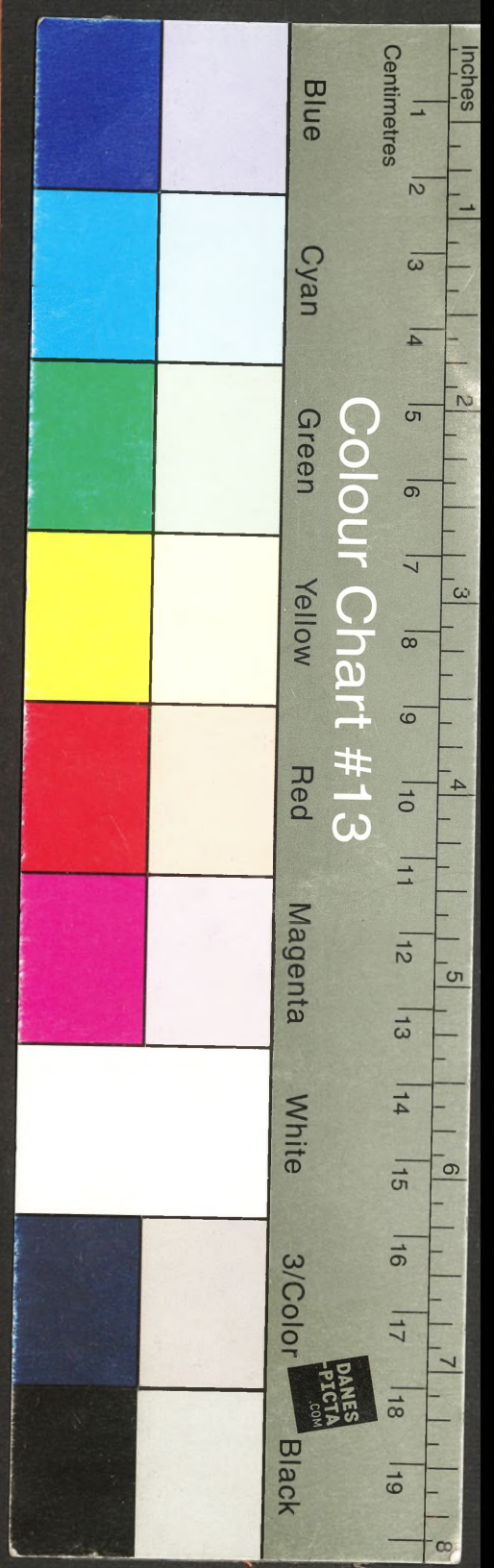
DO UŻYTKU
SŁUŻBOWEGO
WAT
Egz. Nr 000017

INSTRUKCJA

POSŁUGIWANIA SIĘ SFORMALIZOWANYMI
BLANKIETAMI ZARZĄDZEŃ I MELDUNKÓW BOJOWYCH
WOJSK RAKIETOWYCH I ARTYLERII



039175
**ARCHIWUM
BIBLIOTEKI SZKOLENIOWEJ
AKADEMII SZTABU GENERALNEGO
im. gen. bron. K. Świerczewskiego**
039175



47

AKADEMIA SZTABU GENERALNEGO
im. Generała Broni Karola Świerczewskiego

KATEDRA WOJSK RAKIETOWYCH I ARTYLERII

DO UŻYTKU
SŁUŻBOWEGO

~~XXXXXXXXXX~~ E

Egz. 000017

INSTRUKCJA

**POSŁUGIWANIA SIĘ SFORMALIZOWANYMI
BLANKIETAMI ZARZĄDZEŃ I MELDUNKÓW BOJOWYCH
WOJSK RAKIETOWYCH I ARTYLERII**



039175

ARCHIWUM
BIBLIOTEKI SZKOLENIOWEJ
AKADEMII SZTABU GENERALNEGO
im. gen. broni K. Świerczewskiego

~~039175~~

AKADEMIA SZTABU GENERALNEGO
im. gen. broni K. Świerczewskiego

KATEDRA WOJSK RAKIETOWYCH I ARTYLERII

DO UŻYTKU
SŁUŻBOWEGO

~~PAJNE~~

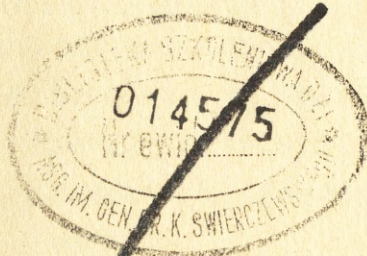
Egz.nr 000017

Amel. pt 12657

R

INSTRUKCJA

posługiwania się sformalizowanymi blakietami zarządzeń i meldunków bojowych wojsk raketowych i artylerii



ARCHIWUM
BIBLIOTEKI SZKOŁY
AKADEMII SZTABU GENERALNEGO
im. gen. broni K. Świerczewskiego

~~Wp. 039175~~

WARSZAWA

Styczeń

1970 r.

1875

I N S T R U K C J A

o posługiwaniu się sformalizowanymi blankietami zarządzeń i meldunków bojowych WRiA.

I.

Blankiety zarządzeń i meldunków bojowych służą do:

1. Opracowania i odczytywania zarządzeń i meldunków bojowych.
2. Przekazania ich treści:
 - a/ za pomocą utajnionych środków łączności /radiowych, radioliniowych, telegraficznych, telekopiowych/;
 - b/ za pośrednictwem oficerów kierunkowych /ofic. sztabu/.
3. Obiegu informacji pomiędzy szefostwami i sztabami armii państw Układu Warszawskiego.

II.

Do opracowania, przekazania i odczytania zarządzenia /meldunku/ bojowego służą:

1. Blankiety zarządzeń /meldunków/ bojowych.
2. Tablica słów uzupełniających.
3. Zakodowana mapa.

1. Każdy blankiet ma odpowiednią nazwę określającą jego przydatność do dowodzenia w określonym rodzaju działań dla konkretnego szczebla dowodzenia. Np. "Zarządzenie bojowe szefa WRiA armii dla dowódcy artylerii dywizji w działaniach zaczepnych. Każdy blankiet w płaszczyźnie poziomej podzielony jest na cztery części:

- a/ część górna: oprócz oznaczeń serii i hasła tajności, posiada zmieniony kod blankietu, wyrażony w formie umownych nazw np. ODRA I;
- b/ poniżej opisana jest treść obowiązująca w nagłówkach dokumentów bojowych z dodaniem zmiennego kryptonimu zakodowanej mapy, za pomocą której przekazuje się informację;
- c/ w części dolnej znajdują się miejsca na podpisy i informacje związane z przekazaniem treści dokumentu;

d/ pozostałą część wypełniają: kod i niezmiennie hasła zarządzenia /meldunku/ bojowego ułożone w logicznej kolejności w poszczególne grupy najczęściej stosowane w zarządzeniach i meldunkach bojowych. Na przykład: zadania przełożonego na korzyść wykonawcy, zadania wykonawcy, bojowe zabezpieczenie działań.

Odpowiednia ilość wolnego miejsca obok i pod poszczególnymi hasłami pozwala na wpisanie pełnej treści zarządzenia /meldunku/ w formie niezakodowanej.

W płaszczyźnie pionowej blankiet podzielony jest na trzy kolumny:

pierwsza - kod trzycyfrowy;

druga - niezmiennie hasła treści z wolnym miejscem na wpisanie treści pod zakodowaniem;

trzecia - wykropkowana służy wyłącznie do przedstawienia zakodowanej treści w postaci liczb.

2. Tablica słów /nazw/ uzupełniających służy do uzupełnienia haseł blankietów zarządzeń i meldunków. Pozwala na określenie typu rakiety, mocy głowicy i stopnia ich gotowości, rodzaju i nazw oddziałów i związków, rodzajów obiektów uderzeń oraz ważniejszych przedmiotów terenowych.

a/ Przydział broni jądrowej /raket/ i ich dowóz oraz typ rakiety, poza ujęciem w poszczególnych blankietach, można zakodować posługując się "tablicą słów" podając w czterocyfrowej grupie po hasle "przydziela się" lub "dowodzi się".

Pierwszymi dwoma cyframi oznaczamy ilość głowic /silników, raket/. Dwie następne cyfry dobiera się z kolumny pionowej określającej głowicę, silnik lub raketę.

Następne grupy mogą określać moc głowicy, typ rakiety i stopień gotowości głowicy, silnika lub rakiety.

Przykłady:

Cztery rakiety o mocy 10 kt i dwie chem. typu zbiornikowego.

0424, 4122, 0224, 4140

0 - uzupełnienie do dwucyfrowej liczby określającej ilość

24 - kod określający raketę

4122 - kod określający moc głowicy 10 kt itd.

Trzy głowice 10 kt R-30 w gotowości nr 5:

0320, 4122, 4220, 4328

Trzy rakiety R-30 z głowicą 10 kt w gotowości nr 4:

0324, 4220, 4122, 4326

Trzy silniki R-170 niesprawdzone:

0322, 4224, 4332

b/ Numerację i nazwy oddziałów i związków podajemy w czterocyfrowych grupach:

Przykłady:

Drugi dywizjon: 0002, 4530

000 - uzupełnienie do czterocyfrowej liczby

2 - numer dywizjonu

4530 - z "tablicy słów" oznacza dywizjon

Drugi dywizjon rakiet taktycznych R-70:

0002, 4424, 4222

000 - j.w.

2 - j.w.

4424 - oznacza drt

4222 - oznacza R-70.

Drugi dywizjon trzeciej brygady rakiet oper.takt. R-170

0002, 44122, 0003, 4420, 4224

250 dywizjon "Sergeant": - 0250, 45,30, 4922

Bateria "Pershing": 4432, 4920

Wyrzutnia "Sergeant": na SS: 4434, 4922, 4938

Uwaga: Zwraca się uwagę na przyjętą zasadę, że hasła stałe z blankietów kodowane są w grupie trzycyfrowej, a kody słów uzupełniających określane z "tablicy słów" kodowane są w grupach czterocyfrowych.

3. Zakodowana mapa służy do podawania współrzędnych punktów określających rozmieszczenie wojsk, środków ognio - wych, punktów przygotowania danych oraz rubieży i rejonów /obiektów/ zadań bojowych.

Współrzędne koduje się i przekazuje w grupach siedmiocyfrowych lub pięciocyfrowych, a wysokość punktu w grupie czterocyfrowej, poprzedzonej grupą czterocyfrową oznaczającą "wysokość" z "tablicy słów uzupełniających" /5424/.

Można podać współrzędne w grupie czterocyfrowej, po uprzednim podaniu "współrzędne" z "tablicy słów uzupełniających" /5426/.

4. Oznaczenia umowne:

a/ "0" przed czterocyfrową liczbą, która jest numerem oddziału lub związku, oznacza "bez".

Przykład:

Druga brygada bez drugiego dywizjonu:

0002, 4626, 00002, 4530

000 - uzupełnienie do czterocyfrowej grupy oznaczającej numer brygady;

2 - numer brygady;

4626 - z "tablicy słów" oznacza brygadę;

0 - oznacza "bez";

000 - uzupełnienie do czterocyfrowej grupy oznaczającej numer dywizjonu;

2 - numer dywizjonu;

4530 - z "tablicy słów" oznacza dywizjon.

b/ Godziny i datę podaje się w grupach czterocyfrowych w następujący sposób:

Przykład: 12.00 6.5 = 1200, 0605.

c/ Przydział amunicji:

Podaje się w grupie czterocyfrowej:

- pierwsze dwie cyfry dotyczą pierwszego kalibru

- drugie dwie - drugiego kalibru.

Przykład:

82 M - 1,2 jo, 120 M - 1,2 jo: przekazuje się: 1212

III.

Sposób posługiwania się sformalizowanymi dokumentami:

Blankiety zarządzeń i meldunków bojowych mogą być wykorzystywane do:

1. Pisemnego opracowania lub notowania treści zarządzeń i meldunków bojowych tekstem otwartym.
2. Pisemnego opracowania lub notowania treści zarządzeń i meldunków bojowych tekstem zakodowanym za pomocą liczb.
3. Bezpośredniego przekazania zarządzeń i meldunków bojowych z jednoczesnym zapisem tekstu zakodowanego za pomocą liczb.

1. Pisemne opracowanie lub notowanie treści zarządzeń i meldunków bojowych tekstem otwartym polega na dopisaniu w drugiej kolumnie blankietu, z prawej strony albo pod znajdującymi się tam hasłami, brakującej w nich informacji lub podkreślenie danego hasła.

Nie należy stosować tego sposobu w wypadku konieczności przekazania albo odebrania informacji w możliwie najkrótszym czasie.

2. Pisemne opracowanie lub zanotowanie treści tekstem zaszyfrowanym polega na wpisaniu wyłącznie w trzeciej kolumnie, na wysokości danego hasła - kodu danego hasła oraz brakującej w nim treści wyrażonej za pomocą liczb dobranych z "tablicy słów uzupełniających" i zakodowanej mapy.
3. Przekazanie bezpośrednio z mapy zarządzenia lub meldunku - z jednoczesnym zapisem zakodowanego za pomocą liczb tekstu - jest najszybszym sposobem przekazania, zapisania, odebrania i zanotowania informacji.

IV.

Przekazanie i odbieranie treści informacji technicznymi
środkami łączności

1. Za pomocą utajnionych środków łączności /z automatyczną aparaturą utajnającą/ w wypadku słabej znajomości języka obu korespondentów, przekazuje się informacje za pomocą liczb z trzeciej kolumny.

a/ Podczas przekazywania głosem /fonem/ zakodowanych informacji najpierw podaje się kryptonim stacji; następnie kryptonim blankietu, kod hasła i liczby stancwiące uzupełnienie jego treści. Na końcu każdego hasła podaje się "stop". Ułatwia to odbierającemu zanotowanie treści.

Grupy liczb podaje się z zaznaczeniem wyraźnej przerwy między nimi w następujący sposób:

- trzycyfrowe - w setkach /sto dwadzieścia pięć/;
- czterocyfrowe - w dziesiątkach /dwadzieścia dwa, czterdzieści jeden/;
- pięciocyfrowe - w setkach i dziesiątkach /sto dwadzieścia pięć, czterdzieści dwa/;
- siedmiocyfrowe - w setkach i dziesiątkach /sto dwadzieścia pięć, czterdzieści dwa, osiemnaście/.

b/ Podczas przekazywania telegrafem oddziela się znakami poszczególne hasła i grupy liczb.

c/ Za pomocą telekopii i telewizji przekazuje się wyłącznie trzecią /wykropkowaną/ kolumnę blankietu po oddzieleniu jej od pozostałych kolumn. W celu ułatwienia tej czynności blankiety powinny być wyperforowane w tym miejscu, w którym zaznaczono pionową linią kropek.

2. Istnieje możliwość wykorzystania blankietów zarządzeń i meldunków bojowych do przekazania informacji za pomocą

nieutajnionych środków łączności. W tym przypadku liczby kodu haseł muszą być zmieniane lub utajniane za pomocą mechanicznej aparatury szyfrującej.

Załącznik: Wypełnione i zakodowane zarządzenie bojowe szefa WRiA armii dla dowódcy artylerii dywizji w działaniach zaczepnych.

Wykonano w 50 egz.

Egz.nr 1-15 Szefostwo WRiArt. WP

Egz.nr 16-50 bibl.tajna ASG

Wyk. ppłk Krzemień

Druk. OH, dn. 9.1.70 r.

Nr ks. 02995/04040/WW

3. Zarządzenie bojowe szefa
WRiA armii dla dowódcy artyle-
rii dywizji w działaniach za-
czepnych

Seria:

Seria:

T a j n e

T a j n e

Egz.nr str.

Egz.nr ... str....

ODRA I A

ODRA I B

201	DOWÓDCA ARTYLERII 5. DZ/DPanc/ ZARZĄDZENIE BOJOWE NR 01 SD 3 A las /6412/ 6.5 14.00 /miejsce, data, godz./ Mapa: SEP 1:200000 wyd. 1966r. /kryptonim, skala/	201 0005 01 0003, 4620, 5334, 5426, 6412 0605, 1400 SEP
202	Na korzyść 5. DZ /DPanc/ zo- staną wykonane uderzenia ją- drowe:	202, 0005
203	<u>W I uderzeniu</u>	203
204	W toku trwania operacji
205	Nr celu, rodzaj obiektu, re- jon, rodzaj i ilość ud.	205
206	Przez wojska raketowe fron- tu i armii: 0125, bat "s" /8614/ 20 kt-P 0126 bez /8720/ 40 kt-P 0126 SD /9118/ 20 kt-P	206 0125, 4532, 4922, 5426 8614, 4124, 4334 0126, 4630, 4726, 5426 8720, 4128, 4334 0126, 4932, 5426, 9118 4124, 4334
207	Przez lotnictwo: 0151, kolumna czołg. /8415/ 75 kt-P	207 0151, 4732, 4726, 5426 8415, 4132, 4334

208	Czas wykonania uderzenia przez:	208 ...
209	Wojska rakietowe: 4.45 7.5	209, 0445, 0705
210	Lotnictwo: 4.30 7.5	210, 0430, 0705
211	Ponadto w toku działań BROT wg decyzji dowódcy dywizji wykona /ilość i moc uderzeń/ 1 x 20 kt, 1 x 40 kt	211 0001, 4124, 0001, 4128
<hr/>		
212	Zadania 5. drt	212
213	W I uderzeniu	213
214	W toku natarcia
215	Nr celu, rodzaj, x,y,z, ilość i moc uderzeń	215
216	Współrzędne ppd określić samodzielnie	216
	0131, bat. "HJ" 4685250, 1816150, 120 m, 10 kt, wys. 250	0131, 4924, 4685250, 1816150, 5424, 0120, 4122, 5430, 0250
	0132, bpz, 4688100, 1821200, 150 m, 20 kt, wys. 250	0132, 4630, 4722, 4688100, 1821200, 5424, 0150, 4124, 5430, 0250
217	Rejon stanowisk startowych drt:	217
218	Zasadniczy: las /6611/, miejscowość /6913/, las /6817/	218, 5334, 5426, 6611, 5322, 5426, 6913, 5334, 5426, 6817
219	Zapasowy: las /6012/, miejscowość /6214/, las /6517/	219, 5334, 5426, 6012, 5322, 5426, 6214, 5334, 5426, 6517
220	Gotowość nr 3 w rejonie zasad. 19.00 6.5 /rejon, termin/	220, 4324, 218, 1900, 0605
221	Od 19.00 posiadać 1 baterię dyżurne	221, 1900, 0001
222	W toku operacji posiadać 1 bat. dyżurne	222, 0001

223	Przydział rakiet na: 7.5	223, 0705
224	3 kt 2, 10 kt 2, 20 kt 1, ch 6	224, 0002, 0002, 0001, 0006
225	Na odcinku przełamania osiągnąć gęstość 60 dz/km.	225, 0060
226	Gęstość obezwładnienia: pełna norma	226, 5134
227	Czas wykonania uderzeń przez drt: 5.00 7.5	227, 0500, 0705
228	Czas trwania OPN: 35 minut	228, 0035
229	Układ OPN:	229
230	G - 35 ud. lotnictwa na: art.	230, 0035, 4832
231	G - 31 NO na: artylerię	231, 0031, 4832
232	G - 26 NO na: punkty oporu	232, 0026, 4636
233	G - 18 ogień na wprost	233, 0018
234	G - 10 NO na: punkty oporu	234, 0010, 4636
235	Zużycie amunicji w OPN: 1,0 jo	235, 0010
236	Gotowość otwarcia ognia: 4.00 7.5	236, 0400, 0705
237	OWN:	237
238	KZO na głębokość: II pozycji	238, 4638
239	ZO na głębokość
240	WO na głębokość:
241	Przydzielam:	241
242	Na okres: 7.5 2/3 BAA	242, 0705, 0002, 4530, 0003, 4520
243	Na okres OPN: 3/6 pa	243, 0003, 4530, 0006, 4522
244	Na okres OPN i OWN do:

245	Rejony i czas podporządkowania: 2/3 ABA /7120/ 17.00 6.5 3/6 pa /7218/ 3.00 7.5 	245 0002,4530,0003,4520 5426,7120,1700,0605 0003,4530,0006,4522 5426,7218,0300,0705
246	OPpanc 3 A /frontu/3 pappanc, rejon: las /7924/	246,0003,4620,0003,4524 5334,5426,7924
247	Kierunek działania: miejscowość /6241/, miejscowość /7518/	247,5322,5426,6241 5322,5426,7517
248	Rubieże ogniowe w pasie dywizji /rejon/ Nr 4, skraj lasu /7412/ Nr Nr	248 0004,5336,5426,7412
249	Na okred od 3.00 7.5 podporządkowuje się OPpanc dowódcy dywizji w rejonie: las /7924/	249, 0300, 0705 5334,5426,7924
250	Przydział amunicji /0,00-0,00/ z użyciem i bez BMR/:	250
251	82 M 1,2; 120 M 1,2	251, 1212
252	122 H 1,6; 122 A 1,8	252, 1618
253	152 H 152 HA 2,0	253, 0020
254	BM-14 2,0; BM-21	254, 2000
255	85 A 1,2; SPG-9 4,4	255, 1244
256	PPK 2,0; PPK-M 2,0	256, 2020
257	Amunicja dla artylerii wsparcia: 0,6	257, 0006
258	Zapasy doraźne w ilości 0,8 zostaną dowiezione do 2.00 7.5 w rejon: las /6812/	258, 0008, 0200, 0705 5334, 5426, 6812

259 Rejony zastrzeżone:
 las /7218/, miejscowość
 /9212/, las /8414/

 260 Meldunki bojowe do 20.00
 wg stanu na: 18.00

 261 Doraźne:
 o starcie rakiet, zmianie
 RSS i napadzie npl: oraz
 stratach - natychmiast

259
 5334, 5426, 7218, 5322,
 5426, 9212, 5334, 5426,
 8414

 260, 2000, 1800

 261

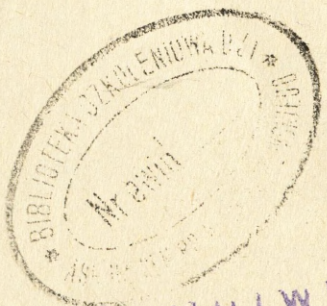
262 SZEF WOJSK RAKIETOWYCH
 i ART A

262
 /kryptonim szefa WRiA/

 /znak kodowy szefa WRiA/

Przekazał:
 /stop., nazwisko, imię,
 godz., data/

Przyjął:
 /stop., nazwisko, imię,
 data, godz./



ARCHIWUM
 BIBLIOTEKI SZKOŁY ENIOWEJ
 KADEMII SZYBU GENERALNEJ
 ul. gen. broni K. Świeroszewskiego
 Nr. 039175