



Grey Scale #13



A 1 2 3 4 5 6 M 8 9 10 11 12 13 14 15 B 17 18 19



AKADEMIA SZTABU GENERALNEGO

IM. GENERAŁA BRONI
KAROLA ŚWIERCZEWSKIEGO

(22)

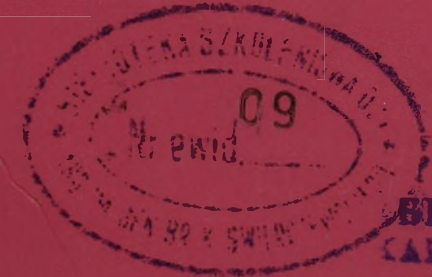
DO OŻYTKU
SŁUŻBOWEGO

TAJNE

Egz. Nr 1

pplk mgr Karol PAWLUK

STRUKTURA ORGANIZACYJNA ORAZ
ZESTAWIENIE STANU OSOBOWEGO,
UZBROJENIA I SPRZĘTU BOJOWEGO
OGÓLNOWOJSKOWYCH ODDZIAŁÓW
I ZWIĄZKÓW TAKTYCZNYCH



ARCHIWUM
BIBLIOTEKI SZKOLENIA
W OŚRODKU WARSZAWA
AKADEMIA SZTABU GENERALNEGO
im. gen. broni K. Świerczewskiego

039157

WARSZAWA SIERPIEŃ 1974

039157





AKADEMIA SZTABU GENERALNEGO

IM. GENERAŁA BRONI
KAROLA ŚWIERCZEWSKIEGO

(22)

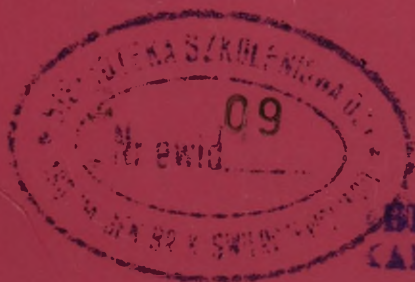
DO CZYTANIA
SŁUŻBOWEGO

TAJNE

Egz. Nr 1

ppłk mgr Karol PAWLUK

STRUKTURA ORGANIZACYJNA ORAZ
ZESTAWIENIE STANU OSOBOWEGO,
UZBROJENIA I SPRZĘTU BOJOWEGO
OGÓLNOWOJSKOWYCH ODDZIAŁÓW
I ZWIĄZKÓW TAKTYCZNYCH



ARCHIWUM
BIBLIOTEKI SZKOLENIÓW
AKADEMII SZTABU GENERALNEGO
im. gen. broni K. Świerczewskiego

039157

WARSZAWA SIERPIEŃ 1974

039157

A K A D E M I A S Z T A B U G E N E R A L N E G O
im.gen. broni K. Świerczewskiego

KATEDRA ORGANIZACJI I MOBILIZACJI WOJSK ASG

DO UŻYTKU
SŁUŻBOWEGO

" Z A T W I E R D Z A M "
SZEFE KATEDRY
ORGANIZACJI I MOBILIZACJI WOJSK
ASG

~~TAJNE~~
Egz.Nr...

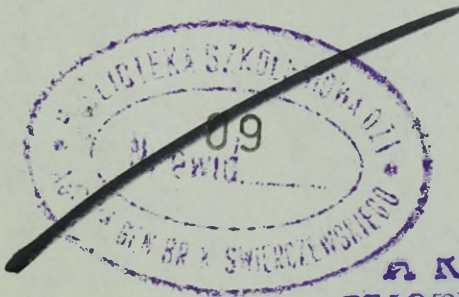
1

ppłk dypl. Mieczysław BRONOWICKI

Amekl. jst 12657 jr

ppłk mgr Karol PAWLUK

STRUKTURA ORGANIZACYJNA ORAZ ZESTAWIENIE STANU OSOBOWEGO
UZBROJENIA I SPRZĘTU BOJOWEGO OGÓLNOWOJSKOWYCH ODDZIAŁÓW
I ZWIĄZKÓW TAKTYCZNYCH



ARCHIWUM
BIBLIOTEKI SZKOLENIOWEJ
AKADEMII SZTABU GENERALNEGO
im. gen. broni K. Świerczewskiego

039157

WARSZAWA

SIERPIEŃ

1974 r.

SPIS DOKUMENTÓW

1. Struktura organizacyjna dywizji zmechanizowanej /schemat/.
2. Zestawienie stanu osobowego, uzbrojenia i sprzętu bojowego dywizji zmechanizowanej.
3. Struktura organizacyjna dywizji pancерnej /schemat/.
4. Zestawienie stanu osobowego, uzbrojenia i sprzętu bojowego dywizji pancерnej.
5. Struktura organizacyjna pułku zmechanizowanego /schemat/.
6. Zestawienie stanu osobowego, uzbrojenia i sprzętu bojowego pułku zmechanizowanego.
7. Struktura organizacyjna pułku czołgów /schemat/.
8. Zestawienie stanu osobowego, uzbrojenia i sprzętu bojowego pułku czołgów.
9. Struktura organizacyjna batalionu piechoty zmotoryzowanej.
10. Zestawienie stanu osobowego, uzbrojenia i sprzętu bojowego batalionu piechoty zmotoryzowanej.
11. Struktura organizacyjna batalionu czołgów /schemat/.
12. Zestawienie stanu osobowego, uzbrojenia i sprzętu bojowego batalionu czołgów.

Wykonano w 200 egz.

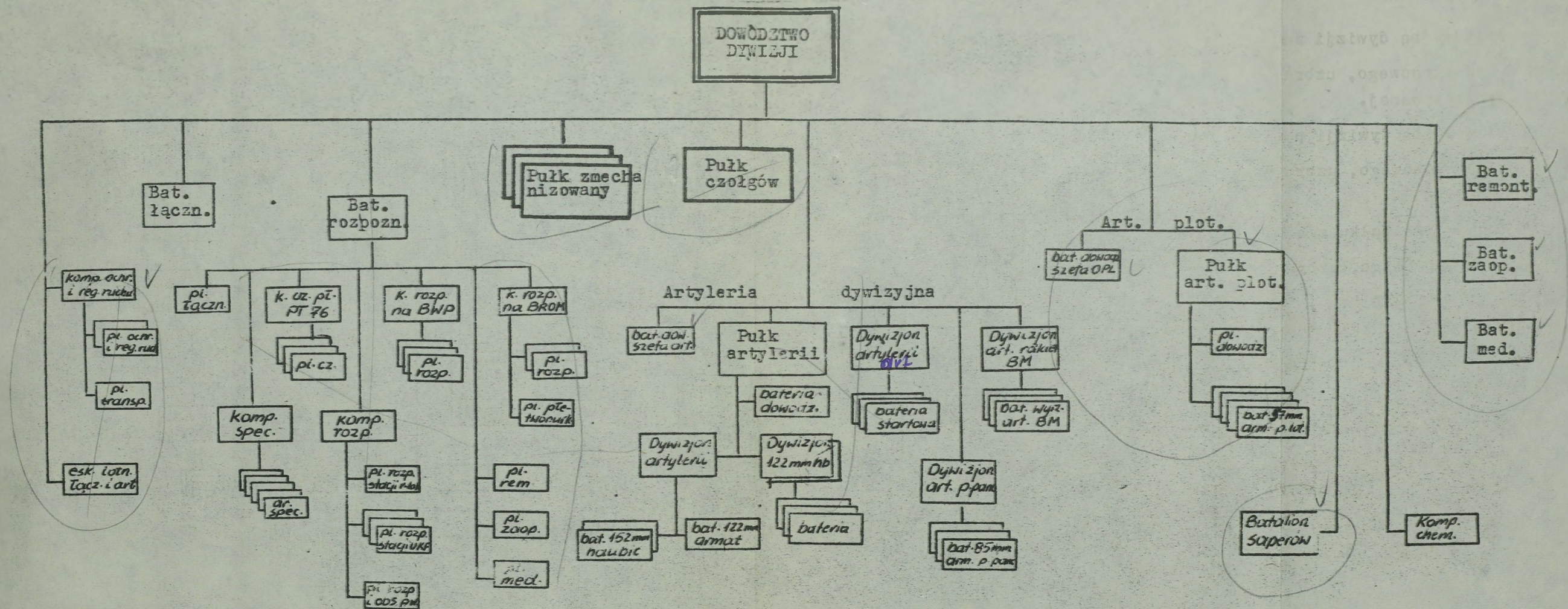
Egz. Nr 1 - 200 B.T.

Wyk. płk PAWLUK

Druk. HG.

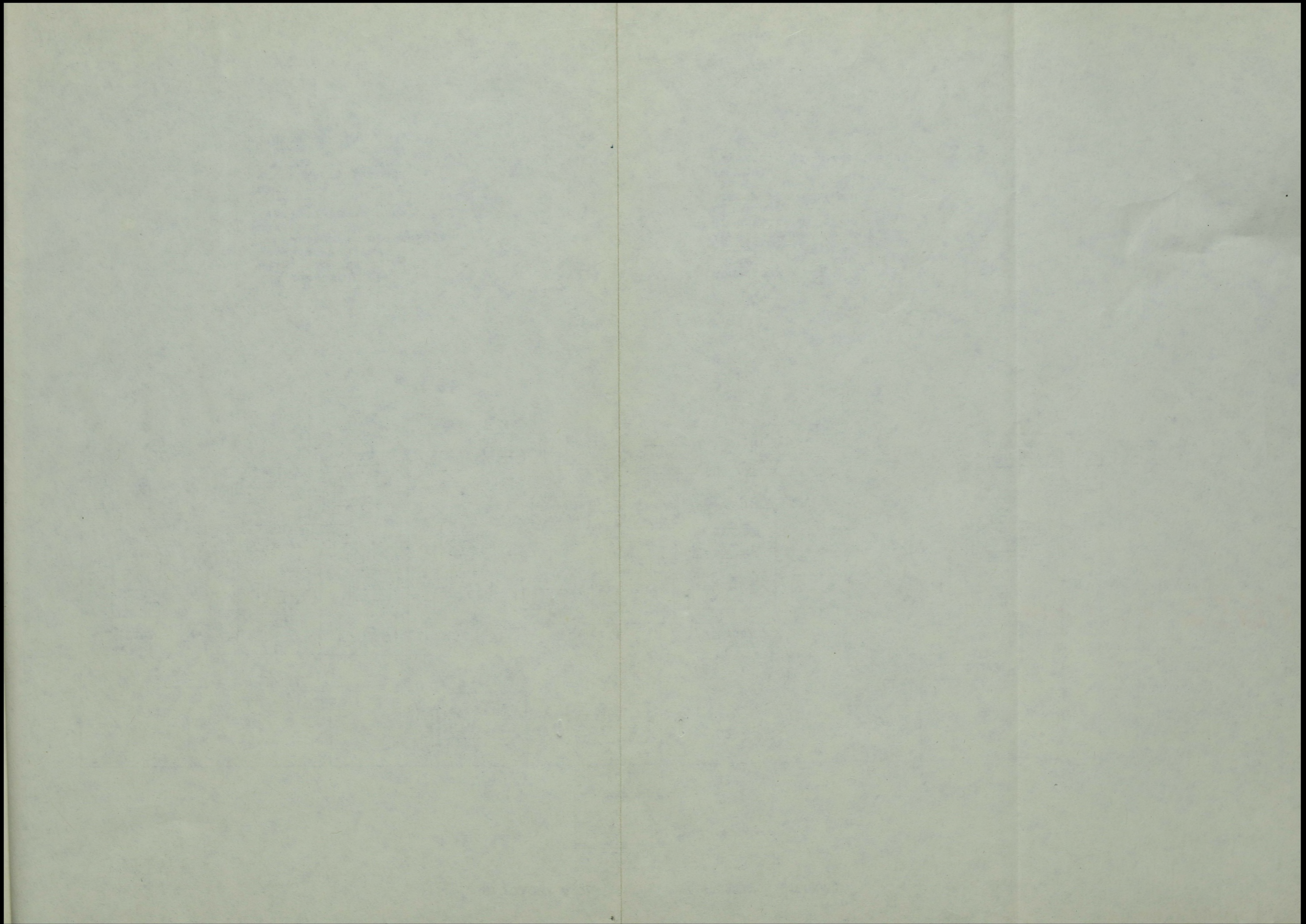
Nr.0797/01812/WW Kor. H.S.

STRUKTURA ORGANIZACYJNA DYWIZJI ZMECHANIZOWANEJ
/ćwiczebna/



Stan osobowy	-	11998
Czołgi średnie	-	201
Czołgi pływające	-	10
Transportery i samoch. opanc.	-	472
Śmigłowce	-	9
Pływające transportery PTS	-	14
Promy GSP	-	3
Park PP-64	-	1
Wyrzutnie rakietowe	-	3
Wyrzutnie art. EM	-	18
Haubice 152 mm	-	12
Haubice 122 mm	-	54
Armaty 122 mm	-	6

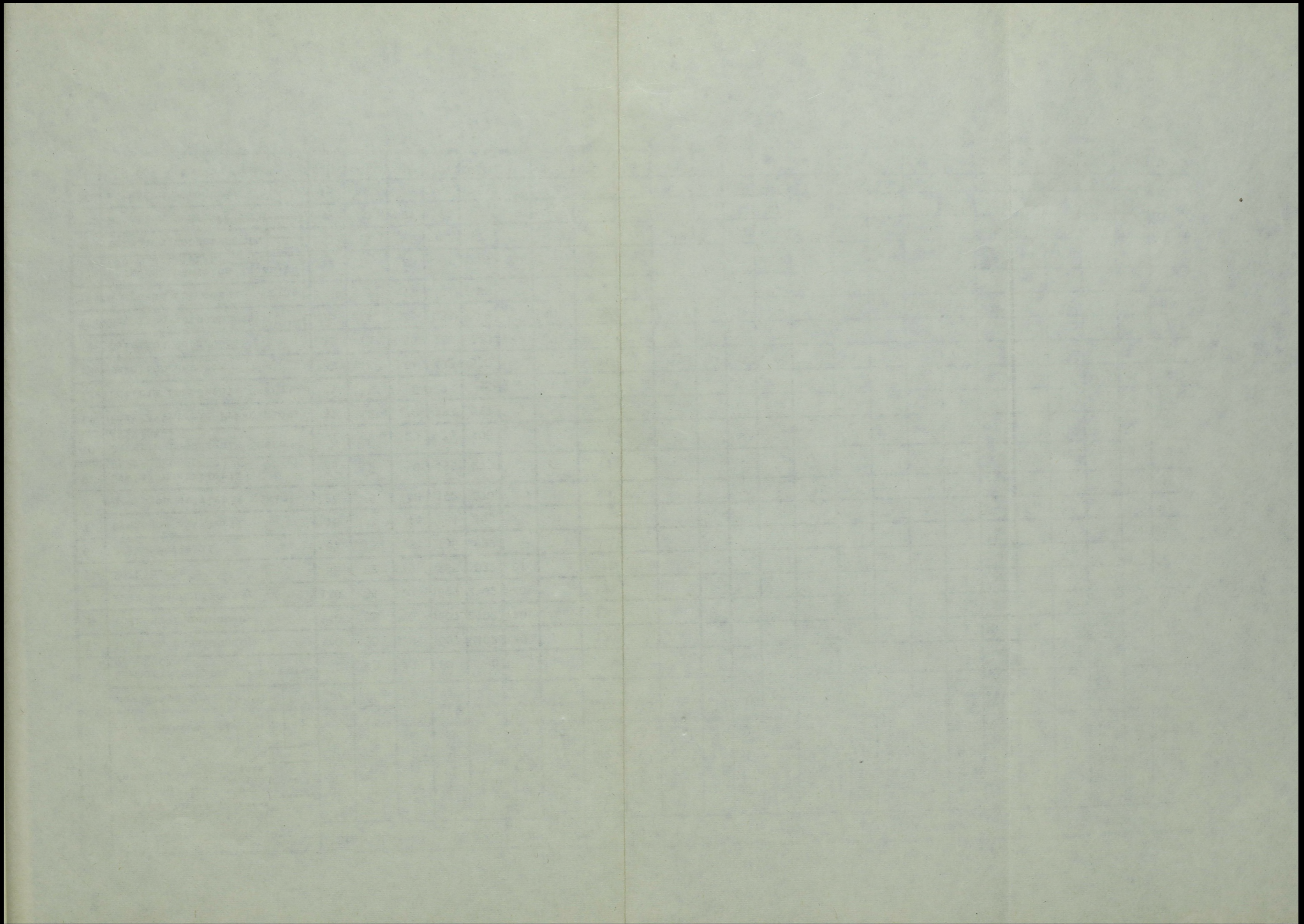
Moździerze 120 mm	-	27
Moździerze 82 mm	-	27
Wyrzutnie PPK	-	36
Armaty ppanc. 85 mm	-	18
Grenatniki SPG	-	18
Rgppanc.	-	617
Armaty plot. 57 mm	-	24
Armaty ZSU-23 mm	-	16
KM Plot.	-	18
Wyrzutnie ind. rakiet plot.	-	54
Km PKS	-	81
Km PK	-	300



Z E S T A W I E N I E

STANU OSOBOWEGO, UZBROJENIA I SPRZĘTU BOJOWEGO
W ODDZIAŁACH I PODODDZIAŁACH DYWIZJI ZMECHANIZOWANEJ

Lp.	Nazwa oddziału /pododdziału/	Stan osobowy					Sprzęt bojowy										Artyleria do ognia pośredniego					Środki ppanc				
		Oficerowie	Chorążowie	Podoficerowie	Szeregowcy	RAZEM	Czołgi średnie	Czołgi pływające	Transportery i samoch. ppanc.	Śmigłowce	Pływające transportery pps	Promy GSP	Parki PP-64	Wyrzutnie raketowe	Wyrzutnie art. BM	Haubice 152 mm	Haubice 122 mm	Armaty 122 mm	Moździerze 120 mm	Moździerze 82 mm	Wyrzutnie PPK	Armaty ppanc 85 mm	Granatniki SPG	Rppanc	Karab. granatn.	
1	2	3	4	5	6	7	8	9	10	11	12	13	14	15	16	17	18	19	20	21	22	23	24	25	26	
1.	Dowództwo Dywizji	87	26	58	61	232																				
1.	Kompania ochrony i Regulacji ruchu	2	3	13	80	98																			9	
2.	Pułk zmechanizowany	140	35	320	1607	2102	40		130								6		9	9	12		6	184	144	
3.	Pułk zmechanizowany	140	35	320	1607	2102	40		130								6		9	9	12		6	184	144	
4.	Pułk zmechanizowany	140	35	320	1607	2102	40		130								6		9	9	12		6	184	144	
5.	Pułk czołgów	66	22	179	565	832	81		18															6	21	
6.	Pułk artylerii	87	15	154	736	992			4							12	36	6						20	96	
7.	Dywizjon artylerii	18	7	44	94	163								3										3	2	
8.	Dywizjon artylerii raket.	24	6	48	192	270			1						18									6	19	
9.	Dywizjon artylerii przeciwpancernej	24	6	50	193	273			1													18		6	21	
10.	Bateria Dowodzenia Szefa Artylerii	7	2	23	73	105			1																5	
11.	Pułk Artylerii Przeciwlot.	41	12	72	392	517																		9	27	
12.	Bateria Dowodzenia Szefa OPL	1	3	6	25	35			1																2	
13.	Batalion saperów	29	14	84	403	530			21		13	3	1												17	
14.	Batalion łączności	19	13	50	188	270			6																7	
15.	Batalion rozpoznawczy	36	14	65	233	348		10	25															15	16	
16.	Kompania chemiczna	4	3	17	64	88			4																7	
17.	Eskadra lotnictwa łącznikowego i artylerii	12	18	28	61	119				9																
18.	Batalion zaopatrzenia	17	16	76	312	421																				
19.	Batalion medyczny	19	20	21	73	133																				
20.	Batalion remontowy	15	16	70	165	266																				
	OGÓŁEM:	928	321	2018	8731	11998	201	10	472	9	13	3	1	3	18	12	54	6	27	27	36	18	18	617	681	



Lp.	Stan osobowy sprzętu i uzbrojenia	Środki plot				Broń maszyn.		Sprzęt łączności					Sprzęt inżynierski					Sprzęt chemiczny					Transport					Uwagi		
		Armaty 57 mm	Armaty ZSU-23 mm	KM Plot	Wyrzutnie ind. rakiet. Plot	Km PKS	Km PK	Radio-stacje dużej i śred. mocy	Radio-stacje małej mocy	Stacje radiolin.	Wozy dowodzenia "R"	Ruchome w. łączn.	Stacje radiolokacyj.	Mosty SMT i BLG	Spycharki	Koparki	Urządzenia spycharkowe	Trąby minowe	Zespół urządzeń do rozpr. skażeń	Instalacje rozl. ewcze	osob. i osob. terenowe	ciężar. teren.	różne	ciągniki samoch.	Razen samoch.	Ciągniki pancerne	motocykle		Przyczepy transport.	Kuchnie przycz.-samocho.
1	2	27	28	29	30	31	32	33	34	35	36	37	38	39	40	41	42	43	44	45	46	47	48	49	50	51	52	53	54	55
1.	Dowództwo Dywizji						3		3											5	2	9		16		1				
	Kompania ochrony i Regulacji ruchu						6		9											16	8	12		36		4		2		
2.	Pułk zmechanizowany		4	6	18	27	71	2	142		7	1		4	1		3	9	4	3	9	117	67	22	215	3	4	27	14	
3.	Pułk zmechanizowany		4	6	18	27	71	2	142		7	1		4	1		3	9	4	3	9	117	67	22	215	3	4	27	14	
4.	Pułk zmechanizowany		4	6	18	27	71	2	142		7	1		4	1		3	9	4	3	9	117	67	22	215	3	4	27	14	
5.	Pułk czołgów		4				9	2	30		4	1		6	1		5	9	3	3	7	82	55		144	6	4	30	8	
6.	Pułk artylerii						18	1	63		4	1							1		15	75	26	63	179		1	19	9	
7.	Dywizjon artylerii						3	1	14												5	15	20		40		6	1		
8.	Dywizjon artylerii rakiet.								17		1										2	37	22		61		1	5	2	
9.	Dywizjon artylerii przeciwpancernej						6		17		1										2	41	23		66		1	5	2	
10.	Bateria Dowodzenia Szefa Artylerii							4	7		1		1								6	9	2	17				1		
11.	Pułk Artylerii Przeciwlot.	24							21				5								3	44	23	40	110		18	5		
12.	Bateria Dowodzenia Szefa OPI							1	2		1		2								1	1	5		7					
13.	Batalion saperów						9		33					8	2	2					4	50	77		131		21	5		
14.	Batalion łączności							6	8	4	6	1									6	18	26		50		4	7	2	
15.	Batalion rozpoznawczy						33	3	64		2		4								9	14	24		47		1	3	2	
16.	Kompania chemiczna								8										6	6		6	12		18				1	
17.	Eskadra lotnictwa łącznikowego i artylerii							1	5												1	5	13	1	20		3	1		
18.	Batalion zaopatrzenia								4												2	192	77		271		5	132	4	
19.	Batalion medyczny								1												1	15	13		29		4	2		
20.	Batalion remontowy								5												4	14	52	5	75	4	1	6	2	
OGÓŁEM :		24	16	18	54	81	300	25	737	4	41	6	12	26	6	2	14	36	22	18	110	976	699	177	1962	19	35	344	89	

18	...
17	...
16	...
15	...
14	...
13	...
12	...
11	...
10	...
9	...
8	...
7	...
6	...
5	...
4	...
3	...
2	...
1	...

...

1952

1953

1954

1955

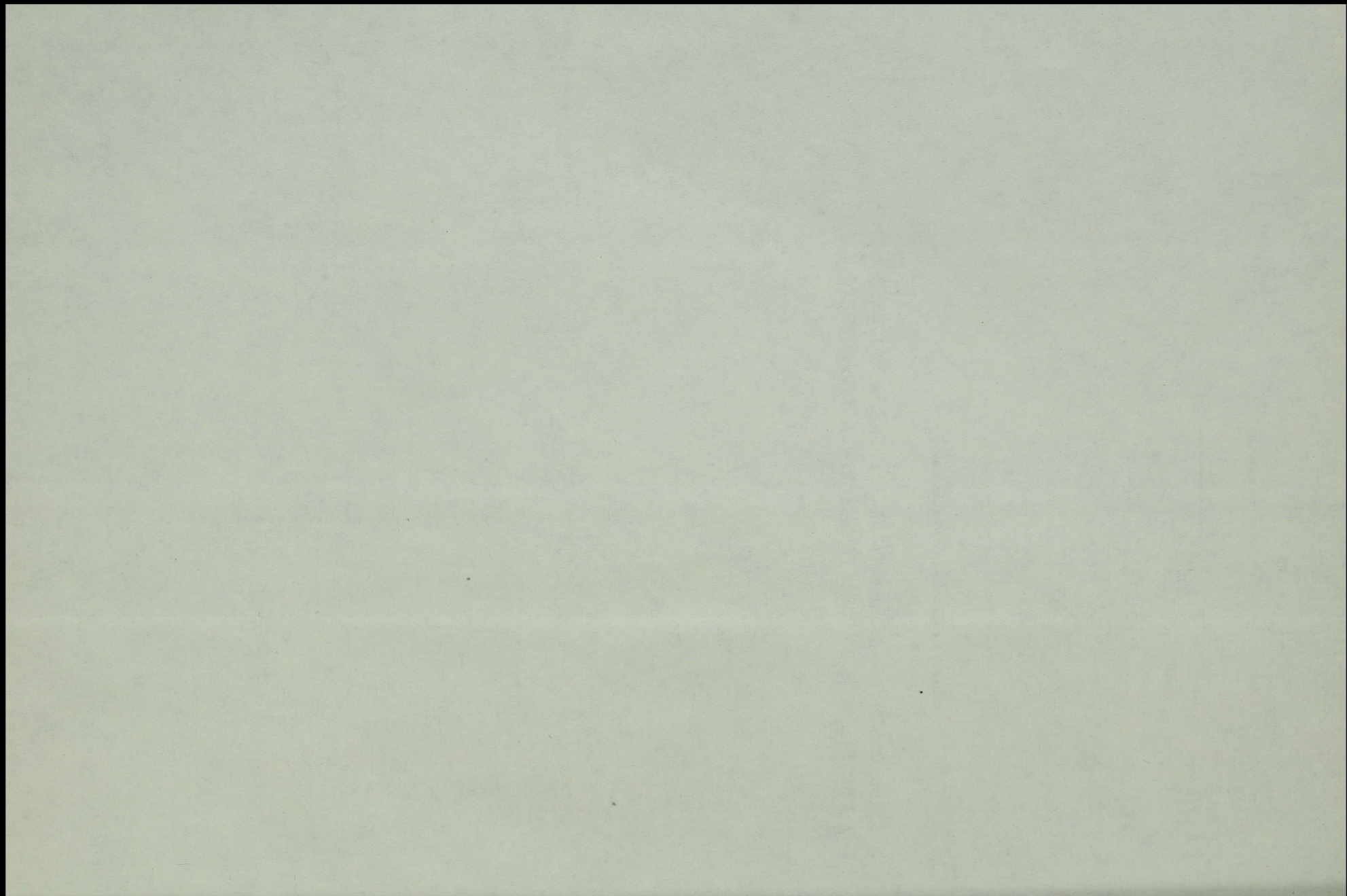
1956

1957

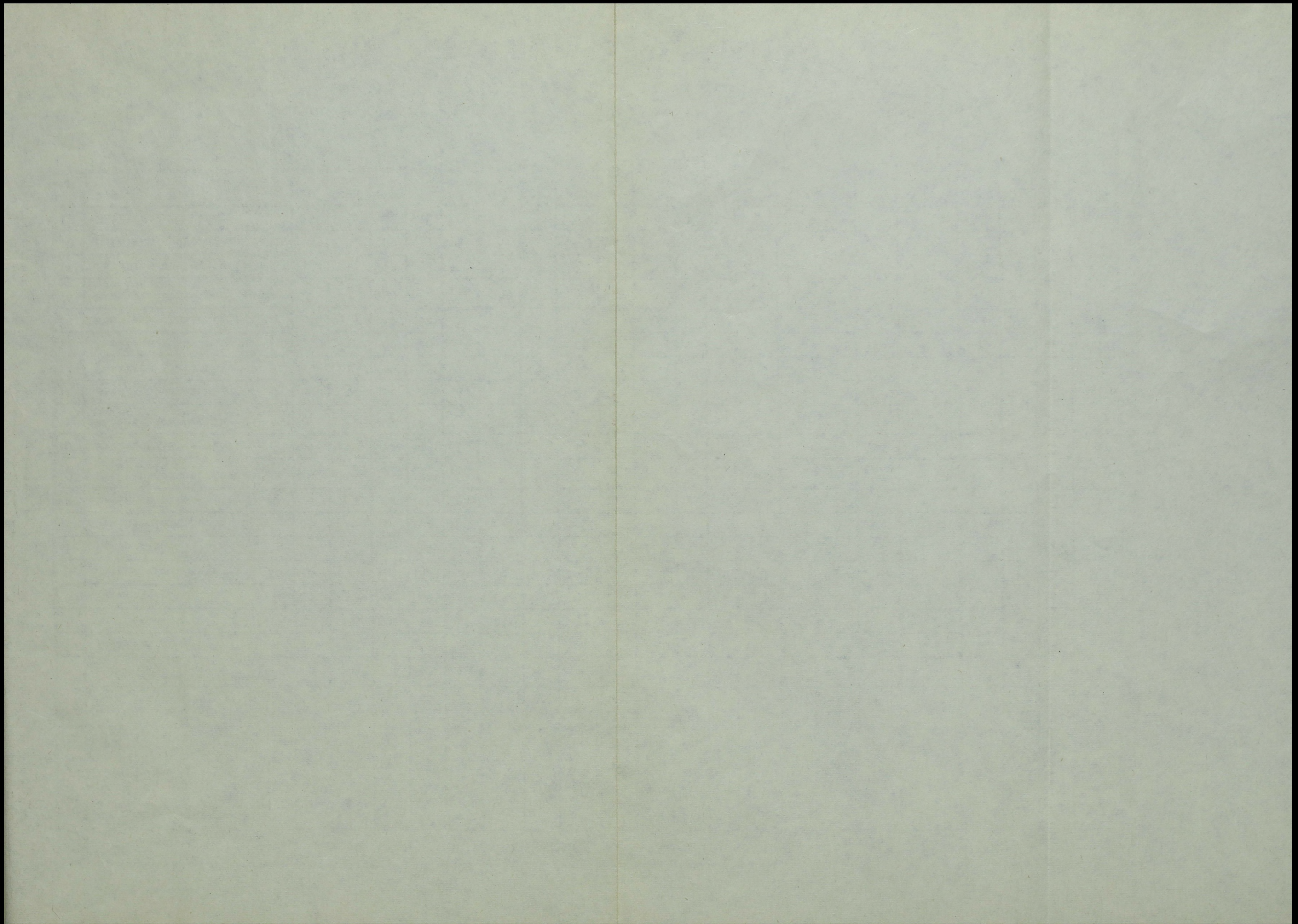
RESEARCH ON THE HISTORY OF THE UNITED STATES

Z E S T A W I E N I E

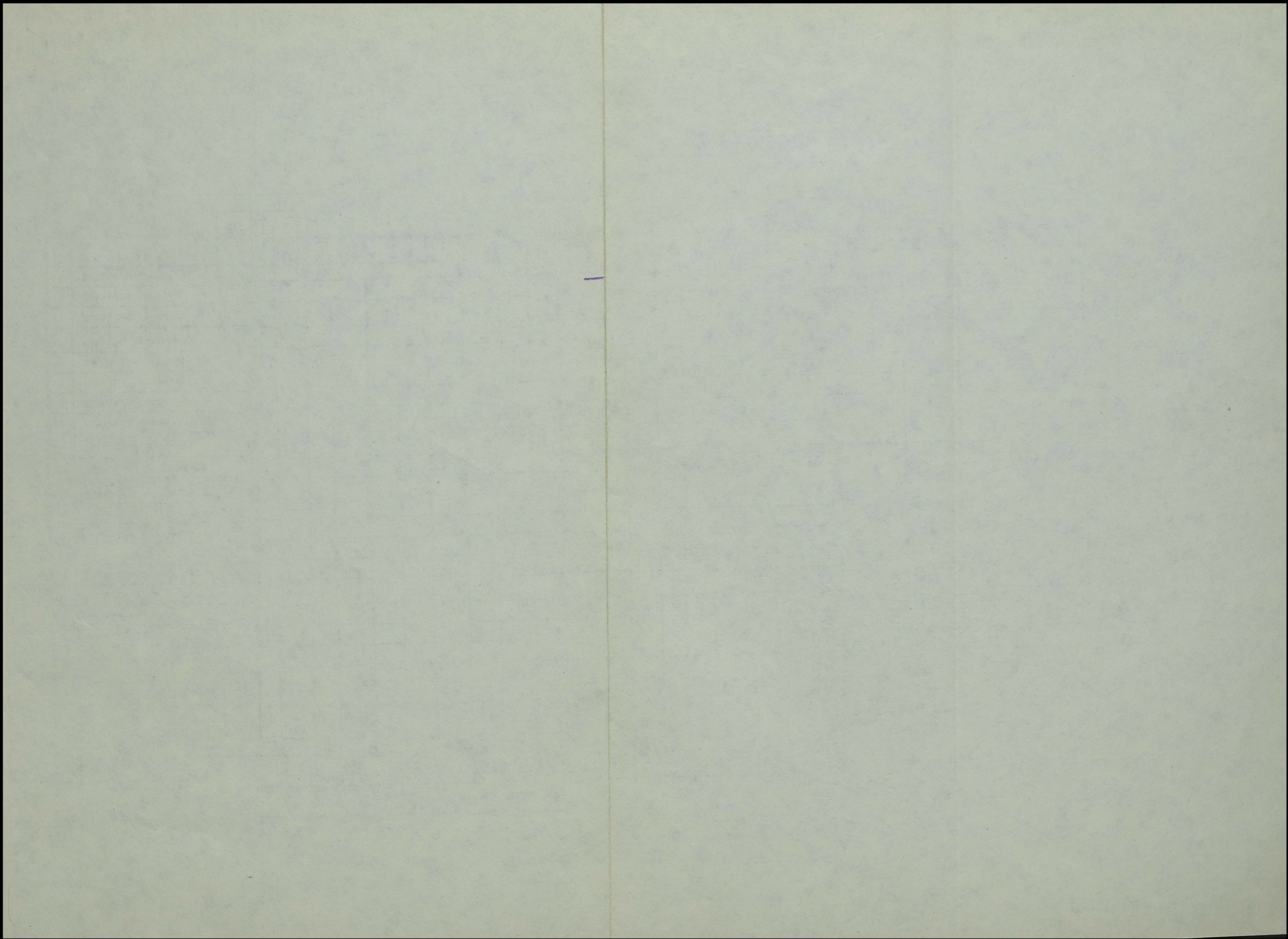
STANU OSOBOWEGO, UZBROJENIA I SPRZĘTU BOJOWEGO
W ODDZIAŁACH I PODODDZIAŁACH DYWIZJI PANCERNEJ



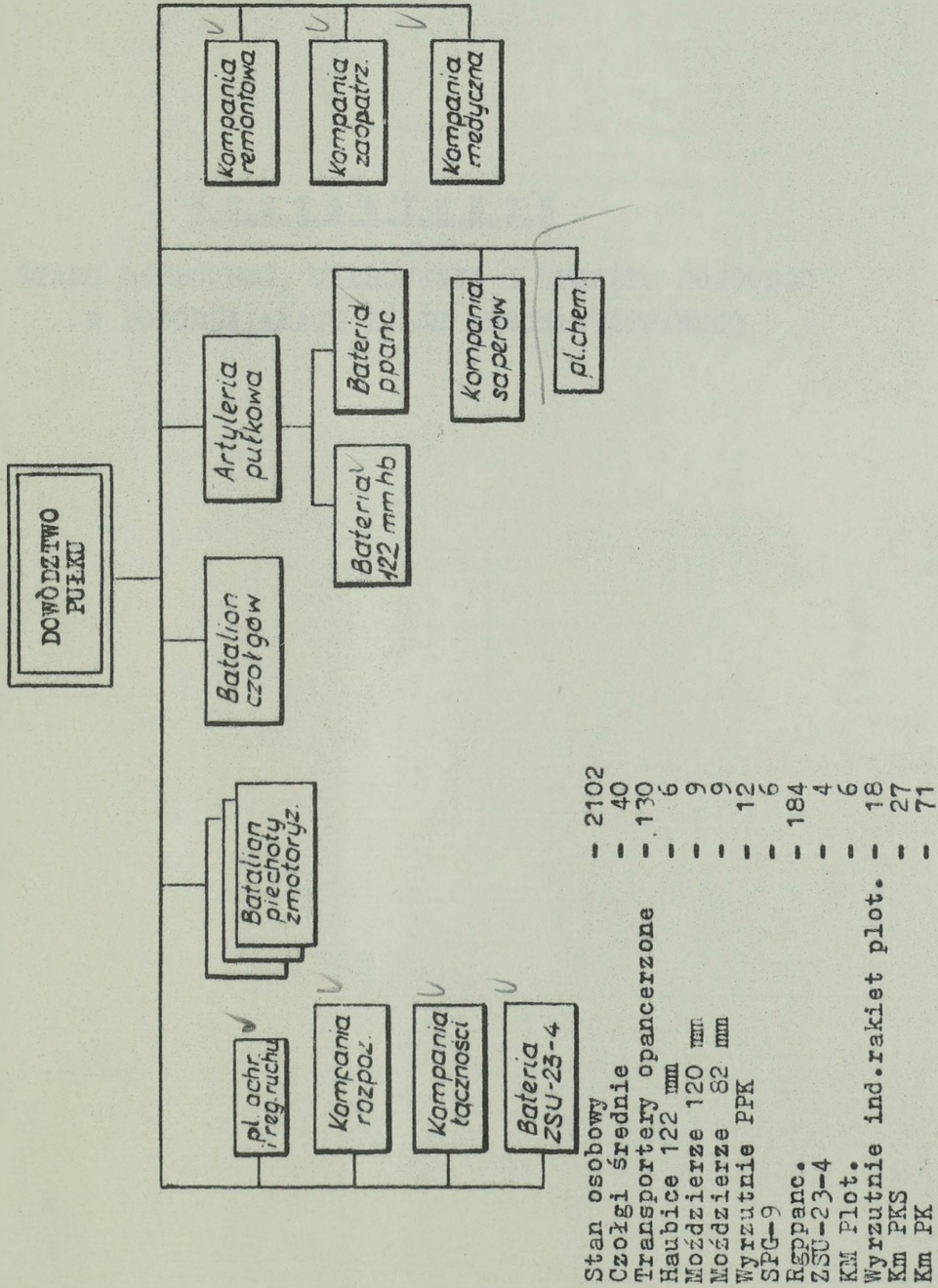
Lp.	Nazwa oddziału /pododdziału/	Stan osobowy					Sprzęt bojowy										Artyleria do ognia pośredniego			Środki ppanc		
		Oficerowie	Chorążowie	Podoficerowie	Szeregowcy	Razem	Czołgi średnio	Czołgi pływające	Transportery i sam. opans.	Śmigłowce	Pływające transp. PMS	Promy CSP	Parki PP-64	Wyrzutnie raketowe	Wyrzutnie art. FM	Haubice 122 mm	Moździerze 120 mm	Moździerze 82 mm	Wyrzutnia PPK	Granatniki SPG	Rgppanc.	Karab. Granat.
1	2	3	4	5	6	7	8	9	10	11	12	13	14	15	16	17	18	19	20	21	22	23
	Dowództwo Dywizji	87	26	58	61	237																
1	Kompania Ochrony i Regulacji Puchu	2	3	13	80	98																9
2	Pułk czołgów	71	23	184	663	941	81		31												25	30
3	Pułk czołgów	71	23	184	663	941	81		31												25	30
4	Pułk czołgów	71	23	184	663	941	81		31												25	30
5	Pułk zmechanizowany	40	35	320	1607	2102	40		130							6	9	9	12	6	184	144
6	Pułk artylerii	86	15	154	715	970			4							54					20	96
7	Dywizjon artylerii	18	7	44	94	163								3							3	2
8	Dywizjon artylerii raket.	24	7	43	160	234			1						12						4	11
9	Bateria dowodzenia Szefa artylerii	7	2	23	73	105			1													5
10	Pułk artylerii plot.	41	12	72	392	517															9	27
11	Bateria dowodzenia Szefa OPL	1	3	6	25	35			1													2
12	Batalion saperów	29	14	84	403	530			21		13	3	1									17
13	Batalion łączności	19	13	50	188	270			6													7
14	Batalion rozpoznawczy	36	14	65	233	348		10	25												15	16
15	Kompania chemiczna	4	3	17	64	88			4													7
16	Eskadra lotnictwa łącznikowego i artylerii	12	18	28	61	119				9												
17	Batalion zaopatrzenia	17	16	78	339	450																
18	Batalion medyczny	19	20	21	73	133																
19	Batalion remontowy	15	16	68	151	250					1											
	OGÓŁEM:	770	293	1696	6708	9467	283	10	286	9	14	3	1	3	12	60	9	9	12	6	310	433

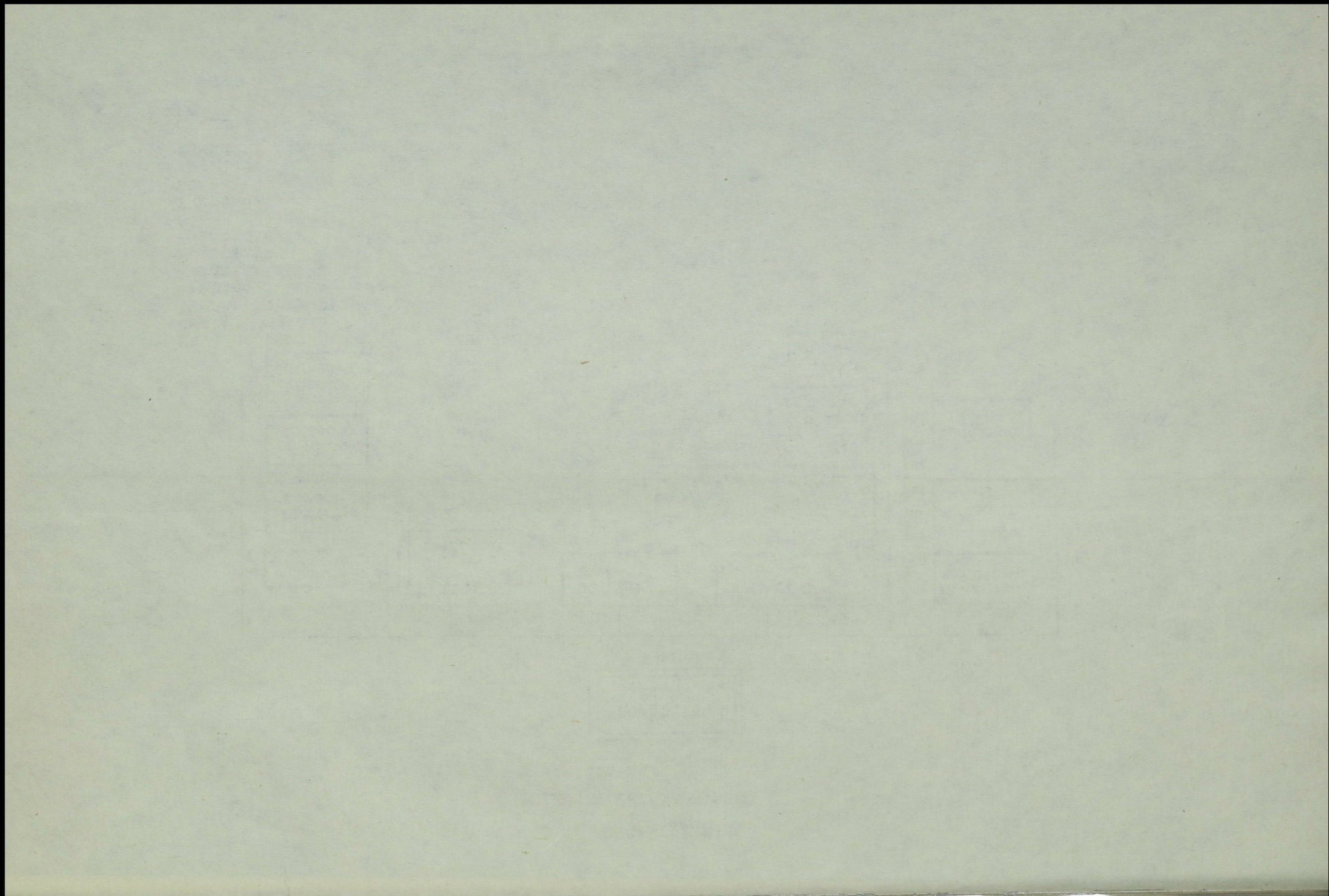


Lp.	Nazwa oddziału /pododdziału/	Środki plot				Broń masz.		Sprzęt łączności					Sprzęt inżynierski					Sprzęt chemiczny		Transport										U w a g i	
		Armaty 57 mm	Armaty ZSU-23 mm	KM Plot.	Wyrzutnia ind. rakiet. plot.	Km PKS	Km PK	Radiostacje dużej i śred. mocy	Radiostacje małej mocy	Stacje radio- liniowe	Wozy dowo- dzenia wpr.	Ruchome WL	Stacje radioloka- cyjne	Mosty SMT i BLG	Spycharki	Koparki	Urządzenia spycharkowe	Trasy miłowe	Zespół urzą- dzeń do rozp. skażeń	Instalacje rozlewoze	Samochody										
																					Osobowe i osob. teren.	ciężar. teren.	różne	ciągniki samoch.	Razem samoch.	Ciągniki pancerne	Motocykle	Przycepy transport.	Kuchnie przyczep. samoch.		
24	25	26	27	28	29	30	31	32	33	34	35	36	37	38	39	40	41	42	43	44	45	46	47	48	49	50	51	52			
1	Dowództwo Dywizji					3	3												5	2	9		16		1						
1	Kompania Ochrony i Regula- cji Buchu					6	9												16	8	12		36		4		2				
2	Pułk czołgów		4		2	3	15	2	38		4	1		6	1		5	9	3	3	7	83	55		145	6	4	26	8		
3	Pułk czołgów		4		2	3	15	2	38		4	1		6	1		5	9	3	3	7	83	55		145	6	4	26	8		
4	Pułk czołgów		4		2	3	15	2	38		4	1		6	1		5	9	3	3	7	83	55		145	6	4	26	8		
5	Pułk zmechanizowany		4	6	18	27	71	2	142		7	1		4	1		3	9	4	3	9	117	67	22	215	3	4	27	14		
6	Pułk artylerii					18	1	63		4	1							1		15	75	26	63	179		1	19	9			
7	Dywizjon artylerii					3	1	14												5	15	20		40			6	1			
8	Dywizjon artylerii rakiet.							11			1									2	32	9		43		1	5	2			
9	Bateria dowodzenia Szefa artylerii						4	7			1		1								6	9	2	17				1			
10	Pułk artylerii plot.	24						21				5								3	44	23	40	110			18	5			
11	Bateria dowodzenia Szefa OPL						1	2			1	2								1	1	5		7							
12	Batalion saperów					9		33					8	2	2					4	50	77		131			21	5			
13	Batalion łączności						6	8	4	6	1									6	18	26		50		4	7	2			
14	Batalion rozpoznawczy					33	3	64		2		4								9	14	24		47		1	3	2			
15	Kompania chemiczna							8										6	6		6	12		18			4	1			
16	Eskadra lotnictwa łączniko- wego i artylerii						1	5												1	5	13	1	20			3	1			
17	Batalion zaopatrzenia							4												2	218	79		299		5	148	4			
18	Batalion medyczny							1												1	15	13		29			4	2			
19	Batalion remontowy							4												4	14	51	5	74	5	1	6	2			
O G Ò Ł E M :		24	16	6	24	36	188	25	513	4	34	6	12	30	6	2	18	36	20	18	104	889	640	133	1766	26	34	349	77		



STRUKTURA ORGANIZACYJNA
 PUŁKU ZMECHANIZOWANEGO
 /ćwiczebna/

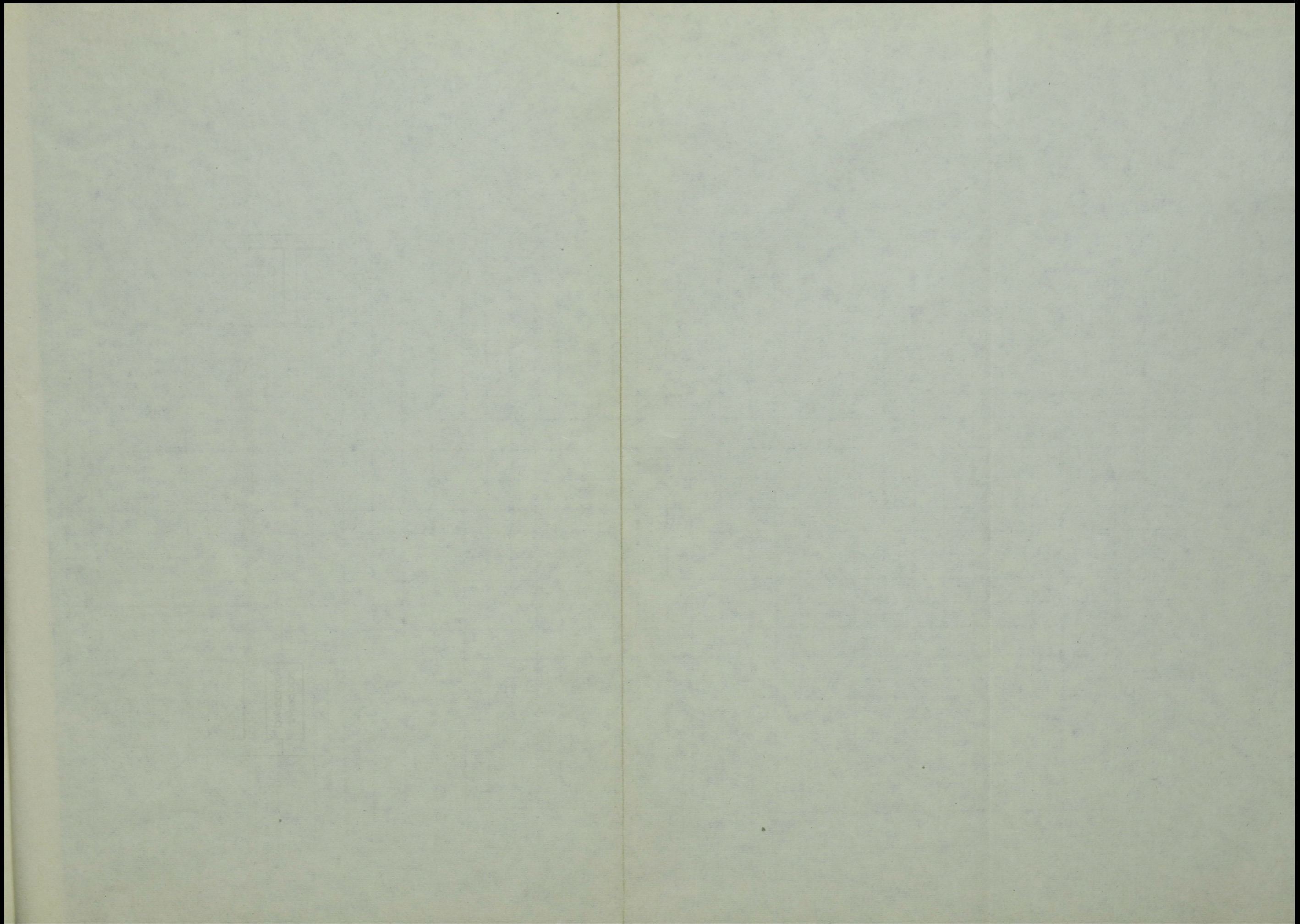




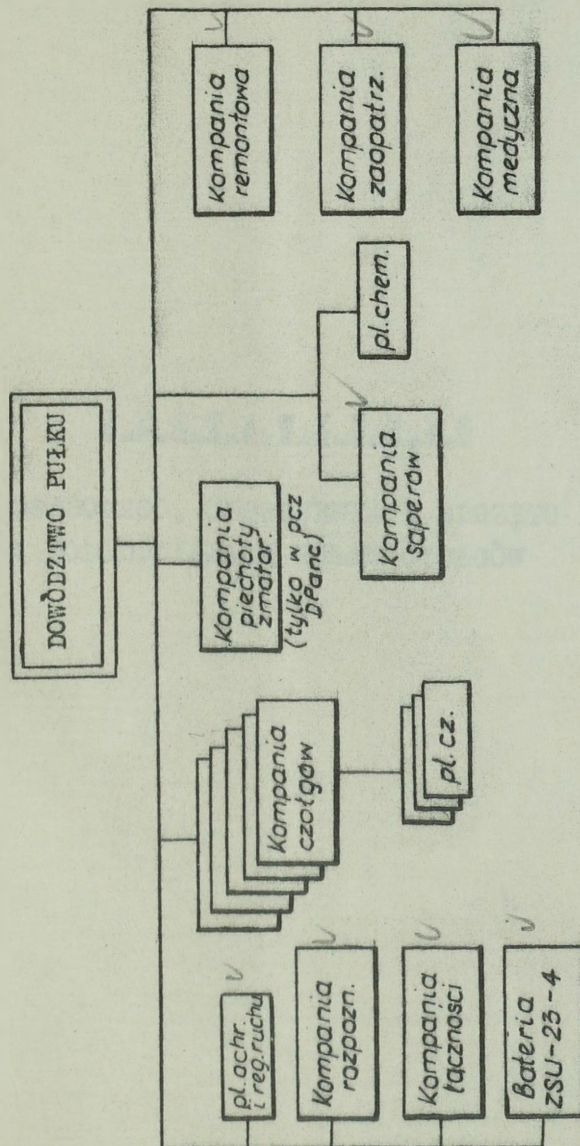
Z E S T A W I E N I E

STANU OSOBOWEGO, UZBROJENIA I SPRZĘTU BOJOWEGO
W PODODDZIAŁACH PUŁKU ZMECHANIZOWANEGO

Lp	Nazwa pododdziału	Stan osobowy	Transportery opancerzone	Czołgi średnie	Artyleria do ognia pośredniego		Środki ppanc.		Środki plot.		Broń masz.		Sprzęt łączności		Sprzęt inżynierski i chemiczny				Transport																
					Haubice 122 mm	Moździerze 120 mm	Moździerze 82 mm	Wyżutnie PPK	Granatniki SP	Rppanc	ZSU-23-4	KM Plot.	Wyżutnie ind rakiet plot.	KM PKS	Km PK	Wozy dowodzenia "R"	Ruchome W. Ł.	Radiostacje sy. mocy	Radiostacje małej mocy	Mosty SMT	Spycharki	Urządzenia sprężarkowe	Traki	Zespół urządzeń do rozp. p. k.	Instalacje rozlewicze	Samochody									
					osob. teren.	cięż. teren.	różne	ciągniki samoch.	Razem samochodów	Ciągniki pancerne	Motocykle	Przycepy	Kuchnie przycz. samoch.																						
1	2	3	4	5	6	7	8	9	10	11	12	13	14	15	16	17	18	19	20	21	22	23	24	25	26	27	28	29	30	31	32	33	34	35	
1.	Dowództwo	28																																	
2.	Pluton ochrony i regulacji ruchu	20							3			2			4											4	2	2		8		2	1		
3.	Kompania rozpozn.	32	8									6			2												1		1		1				
4.	Kompania łączności	60	3									3	1	2	17											2	5	5		12		1		1	
5.	Kompania saperów	68	4						4			2			3	4	1	3	9							15	13		28			1			
6.	Pluton chemiczny	24													2						4	3				1	7		8			1			
7.	Bateria ZSU-23-4	32									4				2												1	4		5					
8.	Batalion piech. zmot /x3/	440	36		3	3	2	2	59		2	6	9	19	1												9	2	5	16			1	3	
9.	Batalion czołgów średnich	191		40											2											1	5	1		7			1	1	
10.	Artyleria pułkowa	114	7		6			6				4			11											1	9		7	17					
11.	Tyły pułkowe	213													3											1	51	27		79	3		20	3	
	w tym:																																		
	- komp. remont.	82													1												5	17		22	3		6		
	- komp. zaopatrzenia	80													1												44	5		49			14	2	
	- komp. med.	23													1												2	5		7				1	
	R A Z E M :	2102	130	40	6	9	9	12	6	184	4	6	18	27	71	7	1	2	142	4	1	3	9	4	3	9	117	67	22	1215	3	4	27	14	



STRUKTURA ORGANIZACYJNA
PUŁKU CZOŁGÓW
/ćwiczebna/



Stan osobowy	-	832	/941/
Czołgi średnie	-	81	/81/
Transportery opancerzone	-	18	/31/
Rgppanc.	-	6	/25/
ZSU-23-4	-	4	/4/
Wyrzutnie ind. rakiet plot	-	-	/2/
Km PKS	-	-	/3/
Km PK	-	9	/15/

UWAGA: W nawiasach stan pułku czołgów dywizji pancernej.

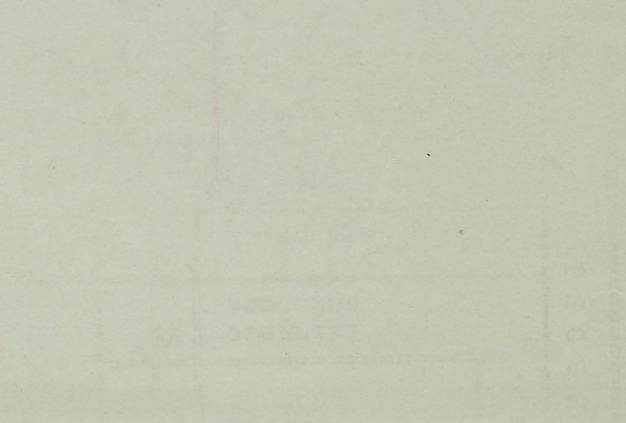
Z E S T A W I E N I E

STANU OSOBOWEGO, UZBROJENIA I SPRZĘTU BOJOWEGO
W PODODDZIAŁACH PUŁKU CZOŁGÓW

54

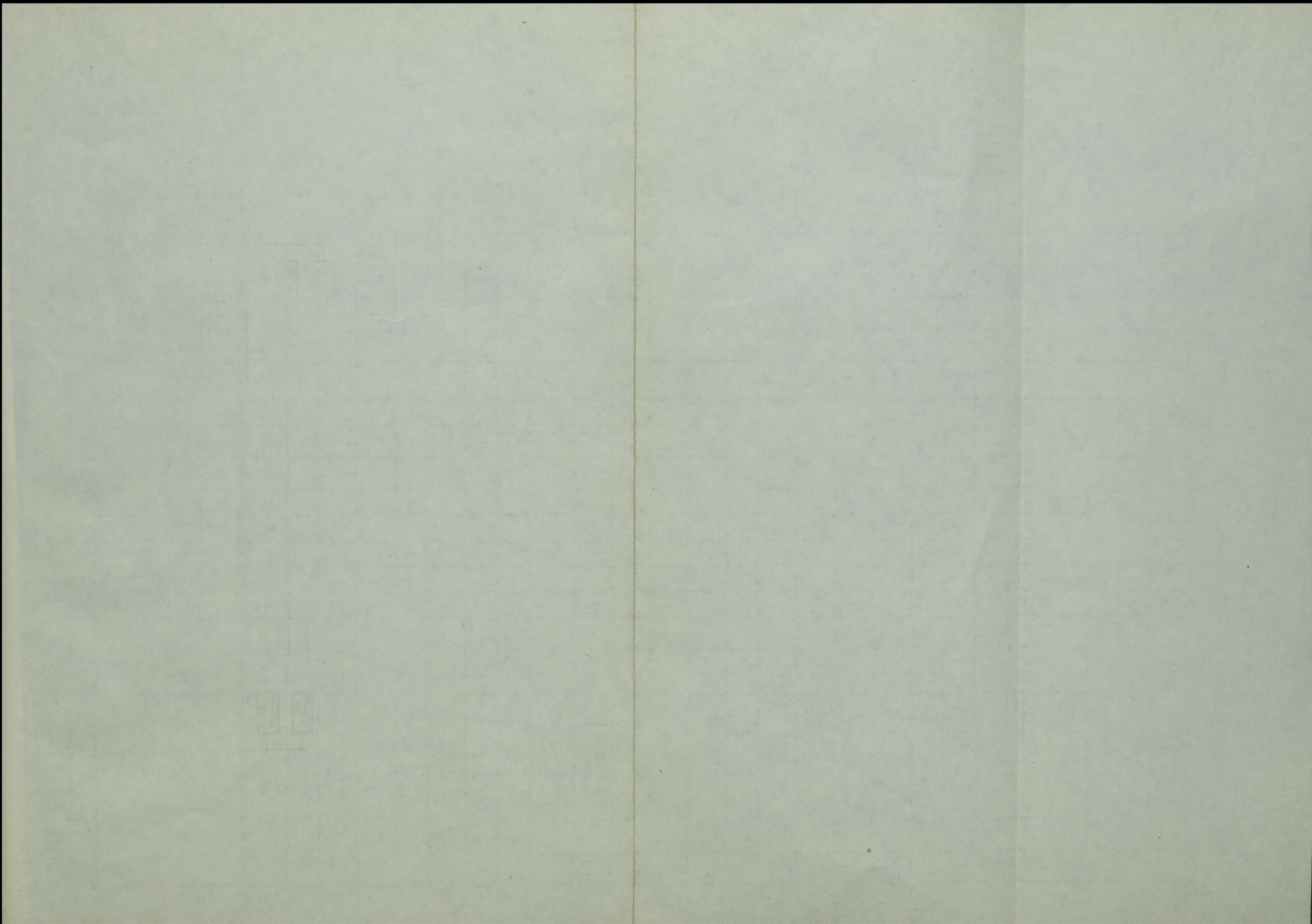
ГОТОВОЕ РЕШЕНИЕ И АКТЫ РАБОТЫ РАЙОННОГО ПАРТИКОМИТЕТА
И РАЙОННОГО СОВЕТА ДЕПУТАТОВ

11.11.11.11.11.11.11.11

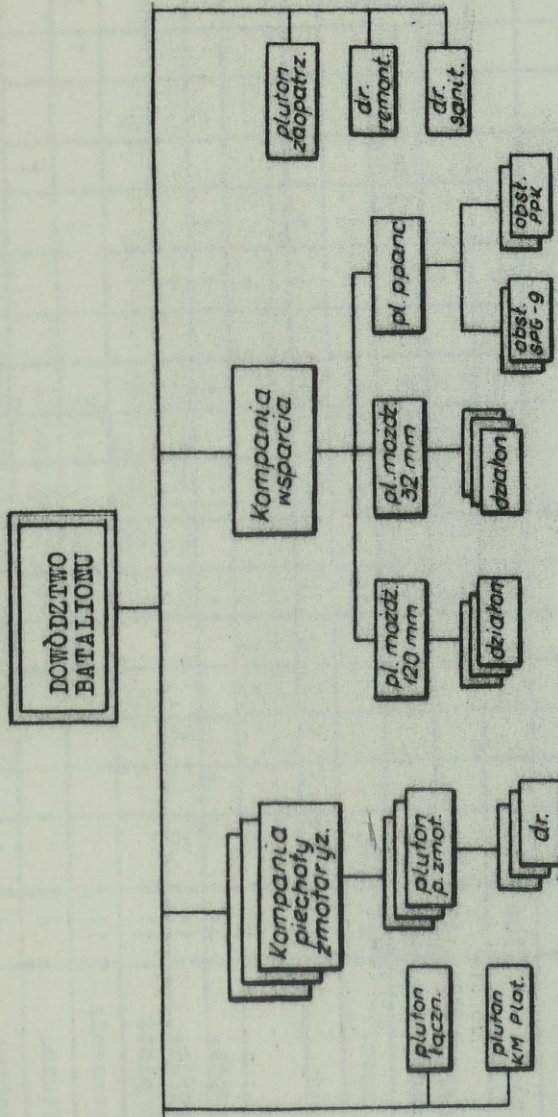


Lp.	Stan osobowy Nazwa pododdziału	Sprzęt łączności								Sprzęt inżynierski i chemiczny								TRANSPORT										
		Stan osobowy	Czołgi średnie	Transportery i samochody opancerzone	Rgppanc.	Armaty ZSU	Wyrzutnie ind. rakiet plot.	Km PKS	Km PK	Radiostacje dużej i średniej mocy	Radiostacje małej mocy	Wozy dowodzenia	Ruchome WL	Mosty SMT i BLG	Spycharki	Urządzenia spycharkowe	Trały minowe	Zespół urządzeń do rozp. skażeń	Instalacje rozlewcze	Samochody								
																				osob.-teren.	cięż.-teren.	różne	Razem samoch.	ciągniki pancerne	Motocykle	Przyczepy	Kuchnie przy-czepy samoch.	
1	2	3	4	5	6	7	8	9	10	11	12	13	14	15	16	17	18	19	20	21	22	23	24	25	26	27	28	
1.	Dowództwo	28																				2	2					
2.	Pluton ochrony i regulacji ruchu	23	1		3				3		4									4	2	2	8		2	1		
3.	Kompania łączn.	60		3						2	17	3	1							2	5	5	12		1		1	
4.	Kompania rozp.	32		8					6		2										1		1		1			
5.	Kompania saperów	86		6	3						3			6	1	5	9				15		15			1		
6.	Pluton chemiczny	24		3							2							3	3		1	6	7			1		
7.	Bateria ZSU-23-4	32		1		4					2	1									1	4	5					
8.	Kompania czołgów średnich /X5/	68	16																		1		1					
9.	Kompania piechoty zmotoryzowanej	109		10	19		2	3	6		8										1		1					
10.	Tyły pułkowe	207																		1	52	36	89	6		27	7	
	w tym:																											
	- komp.remontowa	83																			4	22	26	6		6		
	- komp.zaopatr.	87																			46	9	55			21/17 ^x	6	
	- komp.medyczna	24																			2	5	7				1	
	RAZEM PUŁK CZOŁGÓW DZ	832	81	18 ^{xx}	6	4	-	-	9	2	30	4	1	6	1	5	9	3	3	7	82	55	144	6	4	30	8	
	RAZEM PUŁK CZOŁGÓW DPanc	941	81	31	25	4	2	3	15	2	38	4	1	6	1	5	9	3	3	7	83	55	145	6	4	26	8	

x - tylko w pułku czołgów DPanc
xx - + 3 transportery w komp. chem. do rozp. skażeń.



STRUKTURA ORGANIZACYJNA
BATALIONU PIECHOTY ZMOTORYZOWANEJ
/ćwiczebna/



--- 440
--- 36
--- 3
--- 3
--- 2
--- 2
--- 2
--- 9
--- 18

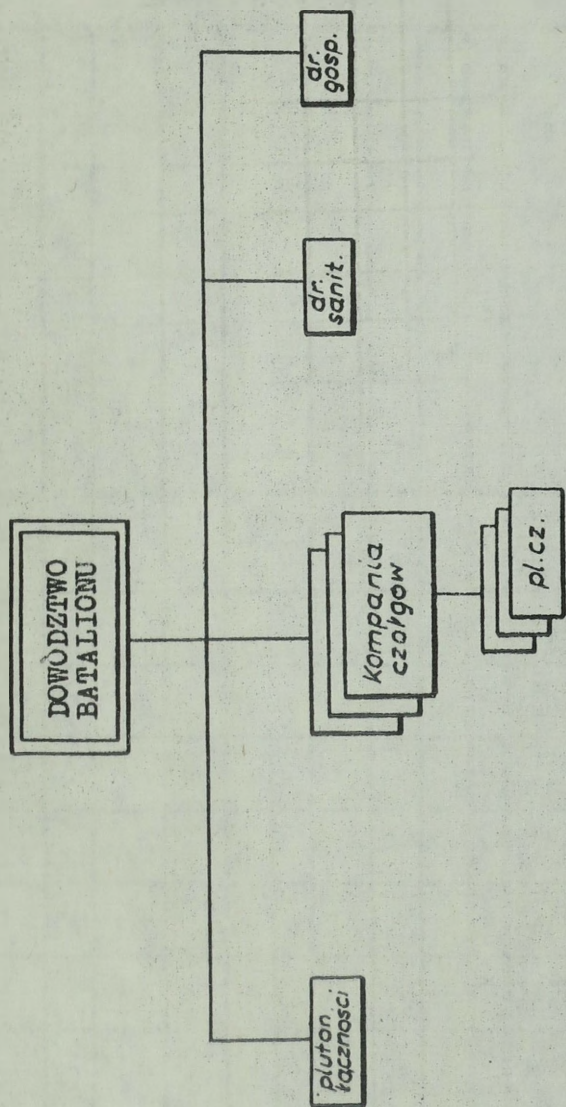
Stan osobowy
Transportery opancerzone
Moździerze 120 mm
Moździerze 82 mm
Wyrzutnie PPK
SPG-9
KM Plot.
Km PKS
Km PK
Wyrzutnie ind. rakiet plot.

UWAGA: W batalionie piechoty zmotoryzowanej wyposażonym w BWP -- kompania wsparcia nie posiada plutonu przeciwpancerneho.

ZESTAWIENIE STANU OSOBOWEGO, UZBROJENIA I SPRZĘTU BOJOWEGO
BATALIONU PIECHOTY ZMOTORYZOWANEJ

Lp.	Nazwa pododdziału	Stan osobowy	Stan osobowy													UWAGI								
			Transportery opancerzona	Moździerze 120 mm	Moździerze 82 mm	Wyrzutnie PPK	Granatniki SPG	Rgppanc.	Km Plot.	Wyrzutnie ind. rakiet plot.	Km PKS	Km PK	Wóz dowodzenia	Radiostacje małej mocy	Samochody cięż.-teren.		Samochody różne	Ciągniki samocho-dowe	Przyczepy	Kuchnie - przyczepy samoch.				
1	Dowództwo	8																						
2	Pluton łączności	15	1									1	2	1	1									
3	Komp.piech.zmot.	109	10					19		2	3	6	8	1										
	w tym:																							
	pluton piech.zmot. 13/	33	3					6			1	2	2											
4	Komp.piech.zmot.	109	10					19		2	3	6	8	1										
5	Komp.piech. zmot.	109	10					19		2	3	6	8	1										
6	Komp. wsparcia	60	4	3	3	2	2	2				1	6	1		3								
	w tym:																							
	pl. ppanc.	20	2			2	2	1					1											
	pl. 120 mm moźdz.	22		3				1				1	3	1		3								
	pl. 82 mm moźdz.	15	2		3								2											
7	Pluton broni plot.	11										2				2								
8	Pluton zaopatrzenia	11												4						1		3		
9	Drużyna sanitarna	4													1									
10	Drużyna remontowa	4	1																					
	R A Z E M :	440	36	3	3	2	2	9	2	6	9	19	1	32	9	2	5	1		3				

STRUKTURA ORGANIZACYJNA
 BATALIONU CZOŁGÓW
 /ćwiczebna/



Stan osobowy - 191
 Czołgi średnie - 40

ZESTAWIENIE STANU OSOBOWEGO, UZBROJENIA I SPRZĘTU BOJOWEGO
BATALIONU CZOŁGÓW ŚREDNICH

Lp.	Nazwa pododdziału	Stan osobowy	Czołgi średnie	Radostacje małej mocy	Samochody osob.-teren.	Samochody cięż.-teren.	Samochody różne	Przyczepy	Kuchnie - przyczepy samochodowe	UWAGI
1	2	3	4	5	6	7	8	9	10	11
1.	Dowództwo	8								
2.	Pluton łączności	8	1	2	1					
3.	Komp.czołgów średnich	56	13			1				
	w tym: pluton czołgów średnich /X3/	16	4							
4.	Komp.czołgów średnich	56	13			1				
5.	Kompania czołgów średnich	56	13			1				
6.	Drużyna sanit.	3					1			
7.	Drużyna gospodar.	4				2		1	1	
	R A Z E M :	191	40	2	1	5	1	1	1	

BILION
 KADRA
 M. GEN. LEONIA
 STALNY
 1939151