

AKADEMIA SZTABU GENERALNEGO
im. Generała Broni Karola Świerczewskiego

KATEDRA WOJSK ŁĄCZNOŚCI

**DO UŻYTKU
WNETRZNEGO**
TAJNE
Egz. Nr 1

Tylko do użytku wewnętrznego
akademii

**ORGANIZACJA I WYPOSAŻENIE
ODDZIAŁÓW I PODODDZIAŁÓW ŁĄCZNOŚCI ARMII**
(etaty ćwiczebne)

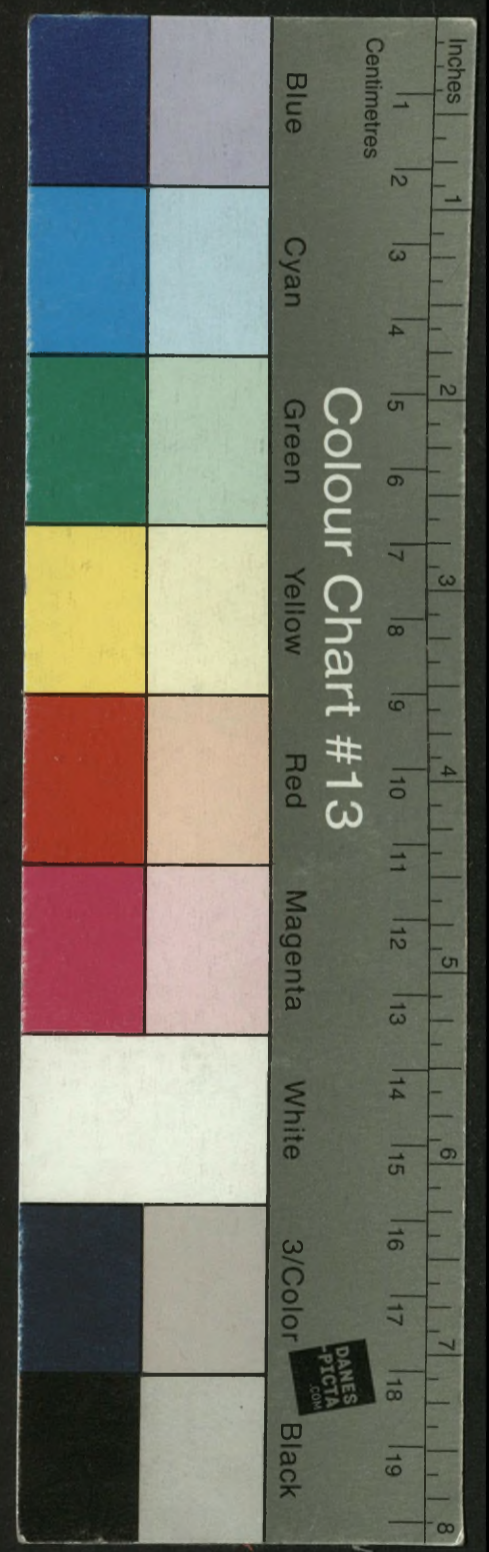


038551

**ARCHIWUM
BIBLIOTEKI SZKOLENIOWEJ
AKADEMII SZTABU GENERALNEGO
im. gen. broni K. Świerczewskiego**
038551

WARSZAWA

1973



AKADEMIA SZTABU GENERALNEGO
im. Generała Broni Karola Świerczewskiego

KATEDRA WOJSK ŁĄCZNOŚCI

DO UŻYTKU
WYKŁADOWEGO

TAJNE

Egz. Nr 1

Tylko do użytku wewnętrznego
akademii

ORGANIZACJA I WYPOSAŻENIE
ODDZIAŁÓW I PODODDZIAŁÓW ŁĄCZNOŚCI ARMII

(etaty ćwiczebne)



038551
ARCHIWUM
BIBLIOTEKI SZKOLENIOWEJ
AKADEMII SZTABU GENERALNEGO
im. gen. bron. K. Świerczewskiego

WARSZAWA

1973

AKADEMIA SZTABU GENERALNEGO
im. gen. broni K. Świerczewskiego

KATEDRA WOJSK ŁĄCZNOŚCI

ZATWIERDZAM
SZEF KATEDRY WOJSK ŁĄCZNOŚCI
płk dypl. Henryk JERMANOWSKI

DO UŻYTKU
SLUŻBOWEGO

T A J N E

Egz. Nr. ... 1

Tylko do użytku
wewnętrznego akademii.

Opis. nr 12657 B

ORGANIZACJA I WYPOSAŻENIE
ODDZIAŁÓW I PODODDZIAŁÓW ŁĄCZNOŚCI ARMII

/etaty ćwiczebne/

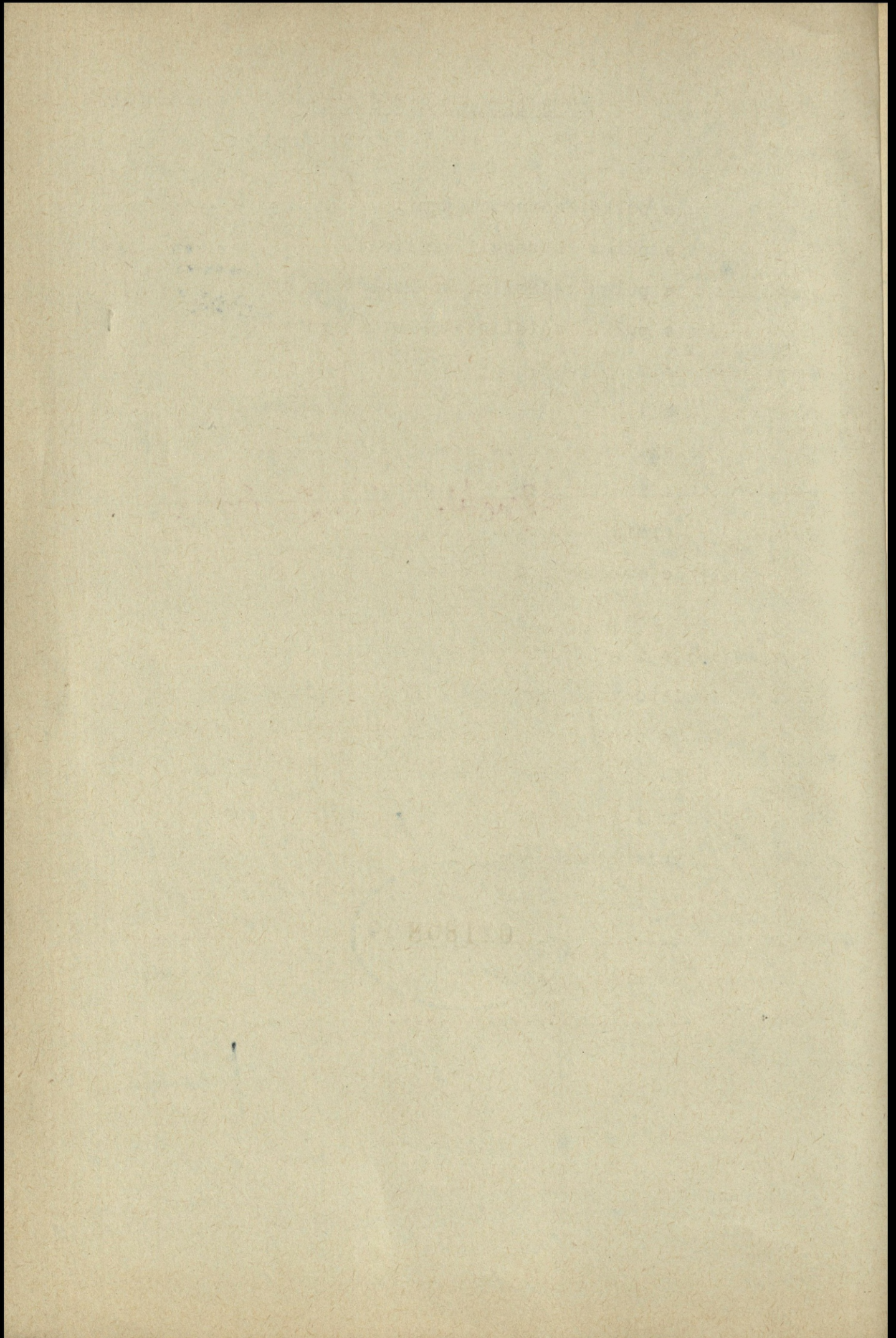


ARCHIWUM
BIBLIOTEKI SZKOLENICWI
AKADEMII SZTABU GENERALNEGO
im. gen. broni K. Świerczewskiego

38551

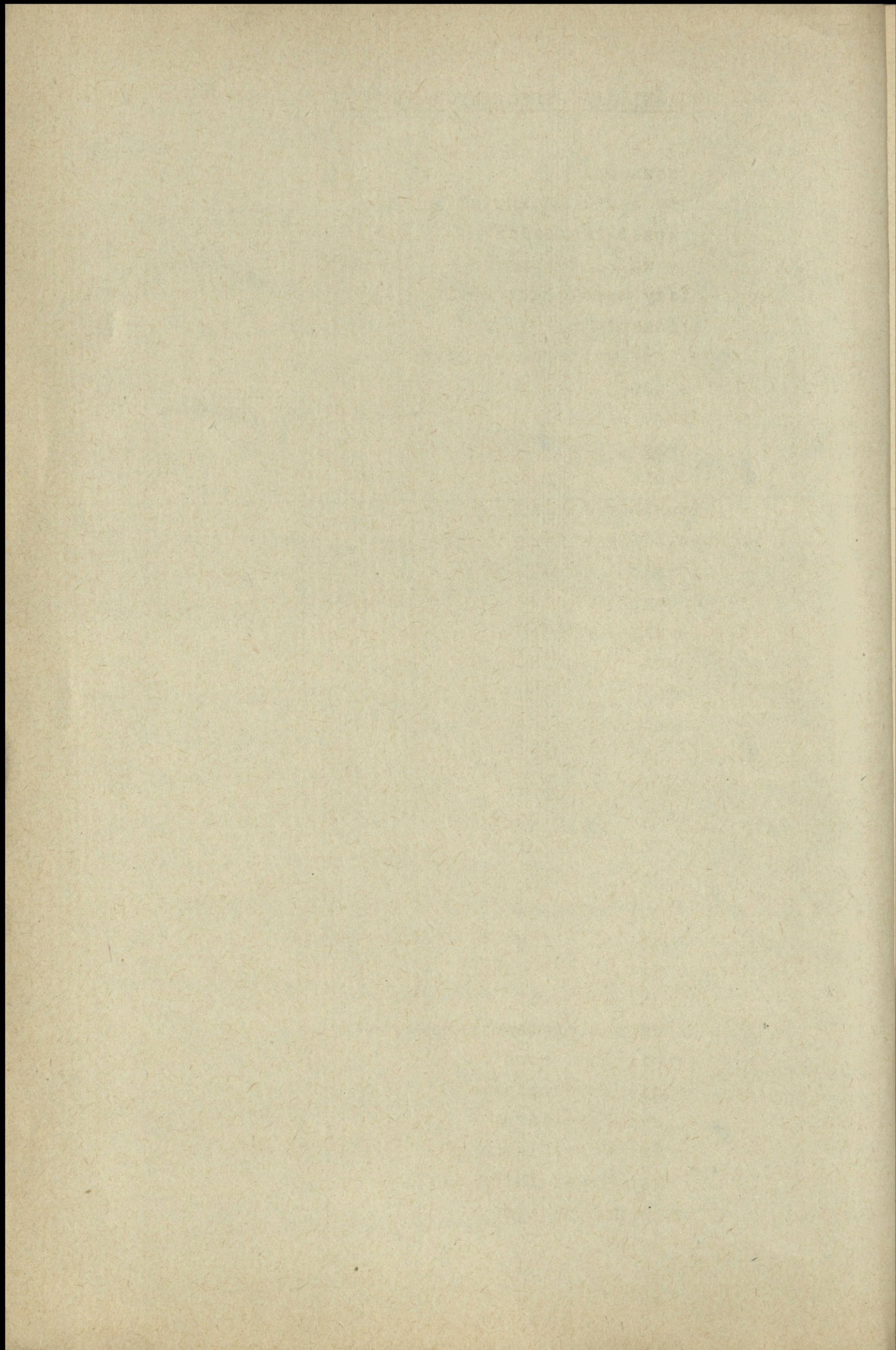
WARSZAWA

1973 r.



S P I S T R E Ś C I

	Strona
1. Organizacja pułku łączności armii	7
2. Wyposażenie pułku łączności armii	8
3. Organizacja pułku radioliniowo-kablowego armii	10
4. Wyposażenie pułku radioliniowo-kablowego armii	11
5. Organizacja i wyposażenie węzła pocztowego armii ...	13
6. Organizacja i wyposażenie polowego warsztatu sprzętu łączności armii	14
7. Organizacja i wyposażenie polowego składu sprzętu łączności armii.....	15
8. Wyposażenie eskadry samolotów i śmigłowców łącznikowych armii	16
9. Organizacja i wyposażenie pododdziałów łączności wojsk rakietowych i artylerii armii	17
10. Wyposażenie pododdziałów rozpoznawczych armii	23
11. Wyposażenie oddziałów i pododdziałów wojsk OPL armii	24
12. Organizacja i wyposażenie pododdziałów łączności wojsk inżynierskich armii	25
13. Wyposażenie pododdziałów łączności wojsk chemicznych armii	27
14. Wyposażenie pododdziałów łączności jednostek tyłowych armii.....	28

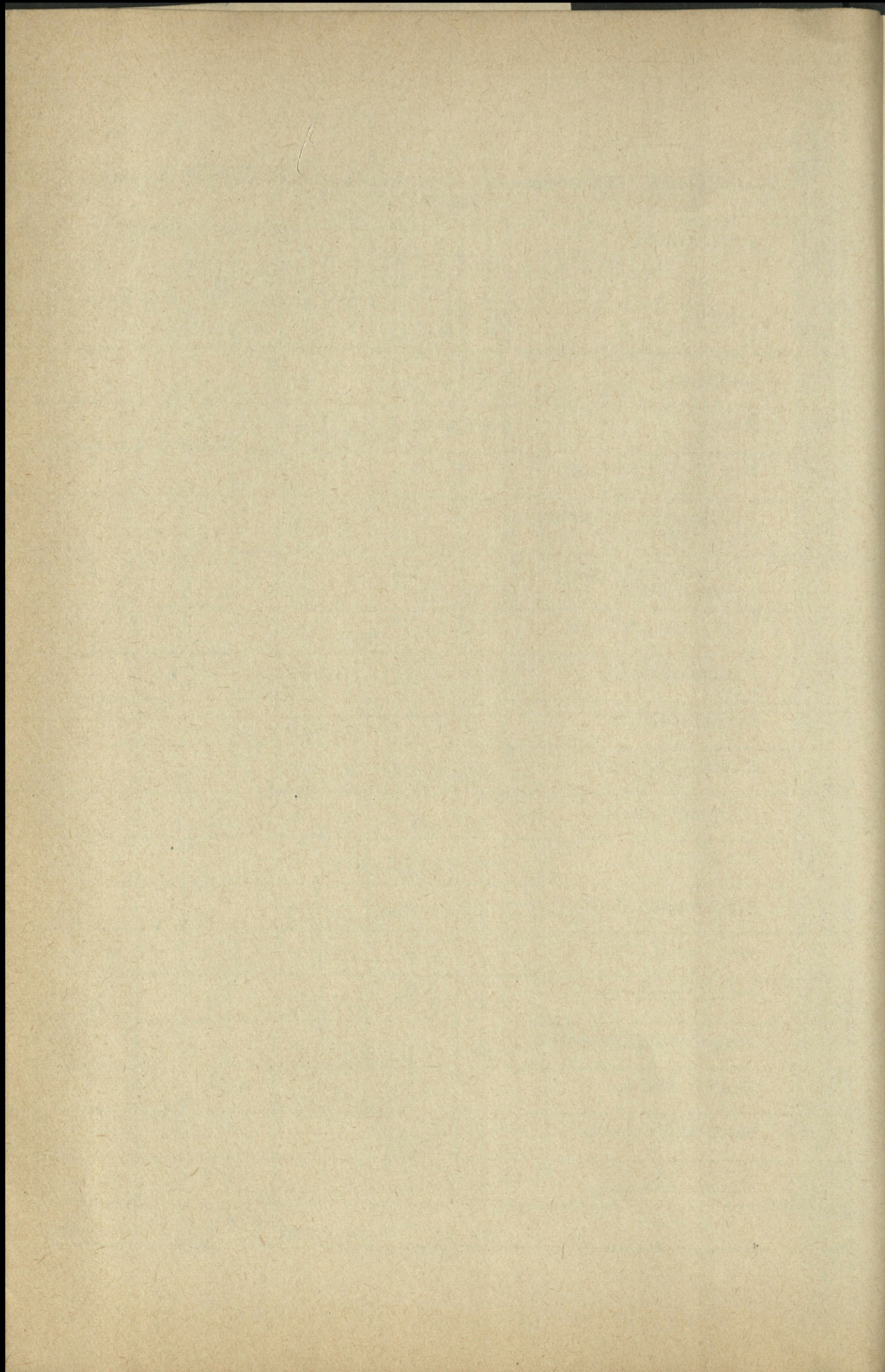


OBJAŚNIENIA STOSOWANYCH SKRÓTÓW

- WŁ - węzeł łączności
- WWŁ - wysunięty węzeł łączności
- TWŁ - tyłowy węzeł łączności
- ZWŁ - zapasowy węzeł łączności
- PWŁ - pomocniczy węzeł łączności
- WD - wóz dowodzenia
- RPKO - ruchomy punkt kierowania ogniem
- RPD - ruchomy punkt dowodzenia
- PED-2 - powietrzny element dowodzenia /na Mi-8/
- PED-3 - powietrzny element dowodzenia /na Mi-2/
- AUSz - aparatownia urządzeń szyfrujących
- ARO - aparatownia radioodbiorcza
- AZS - aparatownia zdalnego sterowania
- AKR - aparatownia kontroli radiowej
- AKCz - aparatownia kontroli częstotliwości
- AŁD - aparatownia łączności dalekosiężnej
- AD - aparatownia dalekopisowa
- D - dalekopis
- ApUTf - aparatownia utajniająca telefoniczna
- ApUTg - aparatownia utajniająca telegraficzna
- ATfD - centrala telefoniczna dalekosiężna
- CTfW - centrala telefoniczna wewnętrzna
- CTg - centrala telegraficzna
- E - ekapedycja węzła łączności
- ORD K-4 - centrala radiowa dalekosiężna typu dywizyjnego
- RWŁ-1 - aparatownia ruchomego węzła łączności typu pułkowego
- PT - pomiarownia telefoniczna
- PK - pomiarownia kablowa
- TAD - telefoniczna aparatownia dowodzenia
- AP - aparatownia pomiarowa
- ATK - aparatownia telekopiowa
- SKr - stacja kryptograficzna
- OKr - centrum kryptograficzne
- STI - stacja transmisji informacji
- WWP - wojskowy węzeł pocztowy

WSP	- wojskowa stacja pocztowa
WWSP	- wysunięta wojskowa stacja pocztowa
PWPP	- punkt wymiany poczty polowej
PKL-2	- polowy kabel lekki 1x2
PKA-2	- polowy kabel akustyczny 1x2
PKD-2x2	- polowy kabel dalekosiężny 2x2
TTWK-5x2	- telefoniczno-telegraficzny kabel wprowadzeniowy /łącznikowy/ 5x2
TTWK-10x2	- telefoniczno-telegraficzny kabel wprowadzeniowy /łącznikowy/ 10x2
SW	- stacja wzmacniakowa
MWP	- nieobsługiwany wzmacniak przelotowy
OWP	- obsługiwany wzmacniak przelotowy
PST	- polowa skrzynka teletechniczna
PL	- przełączalnia liniowa
ASWŁ	- aparatownia szefa węzła łączności
ADŁ	- aparatownia dyżurnego łączności
SŁA-1,5	- stacja ładowania akumulatorów o mocy 1,5 KW
SŁA-2	- stacja ładowania akumulatorów o mocy 2 KW
SŁA-3	- stacja ładowania akumulatorów o mocy 3 KW
WPK-1	- pług do zakopywania kabla
BKGM	- urządzenie do ustawiania słupów napowietrznych linii stałych
PAB-2	- zespół spalinowo-elektryczny o mocy 2 KW
PAD-16	- polowy agregat prądotwórczy o mocy 16 KW
PAD-30	- polowy agregat prądotwórczy o mocy 30 KW
SZ-1	- stacja zasilania wyposażona w zespoły prądotwórcze typu PAD-30
SZ-2	- stacja zasilania wyposażona w zespoły prądotwórcze typu PAD-16
Ł-1	- warsztat łączności typu pułkowego /cyfra wskazuje na typ i przeznaczenie warsztatu - patrz załącznik nr 40/
A/Sam	- warsztat samochodowy typu "A"
B/Sam	- warsztat samochodowy typu "B"

AP. DE	Sam. osob. teren.	Sam. cięż. teren.	Sam. cięż. szos.	Samoch. specj.	Sam. sztab.	Sam. sanit.	Transp.	Chłodnia	Cysterna	Sam. dost.	Przyczepa	Ł-4	Ł-1	M-2M	SŁA	B-1	B-2	Zbiornik	Kuchnia	Kuchnia plecak	
					1																
				1																	
1	1	1																			
				16	1																
			5	12						1											
			9	9						1											
				3															3	4	
1	1	1	14	3	37					2						1			3	4	
	1			1	14						1										
1		1	3	2	13		5												1		
		4	3	6	36				1	5	4					1		1	2	3	
		12	3		5					3											
			2		7								1	1	3	2	2				
				16	1			1	4	3	6							2	2	6	
	3	19	39	31	151	2	2	5	1	5	11	14	1	1	1	3	5	2	3	11	17

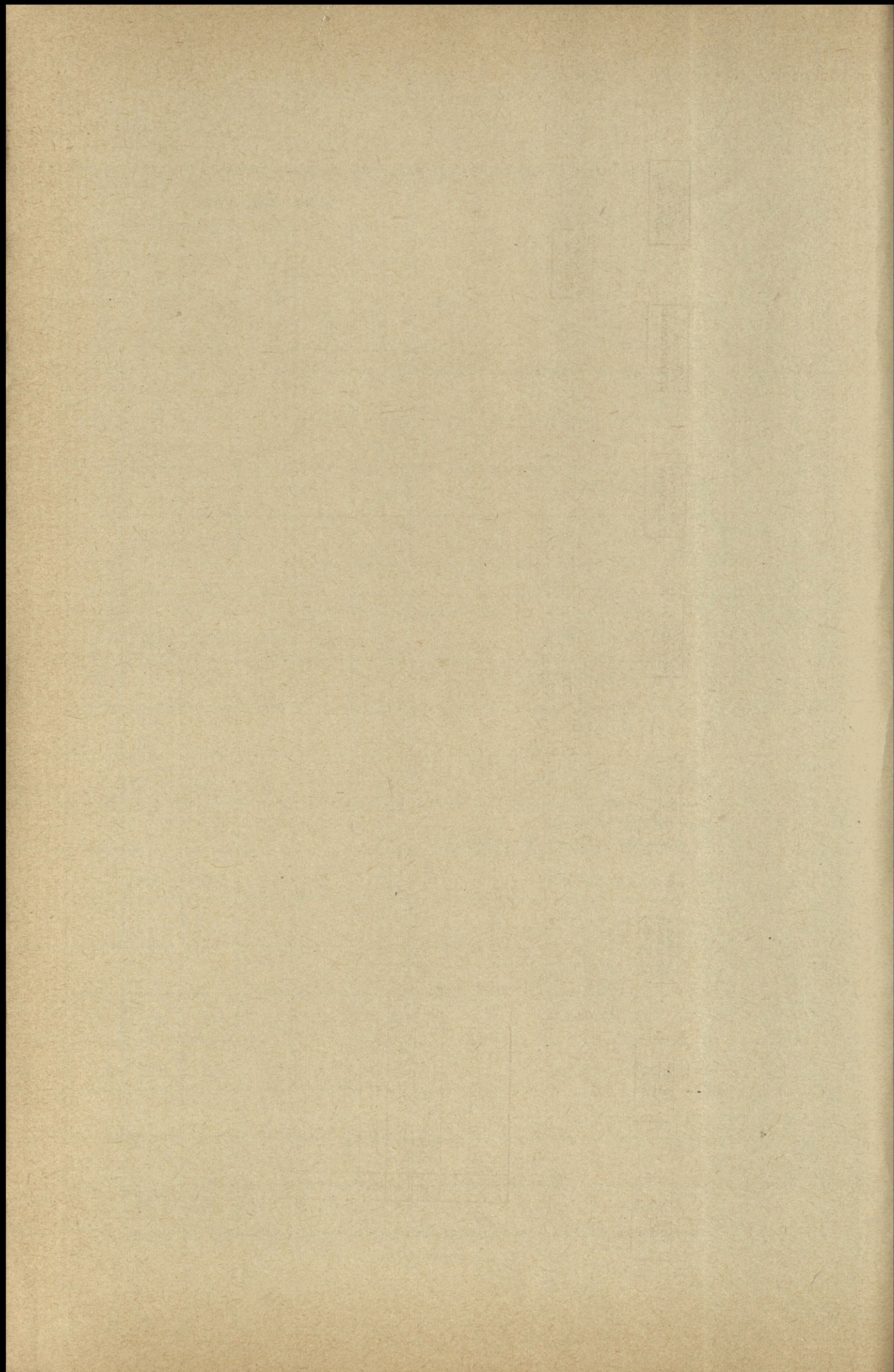


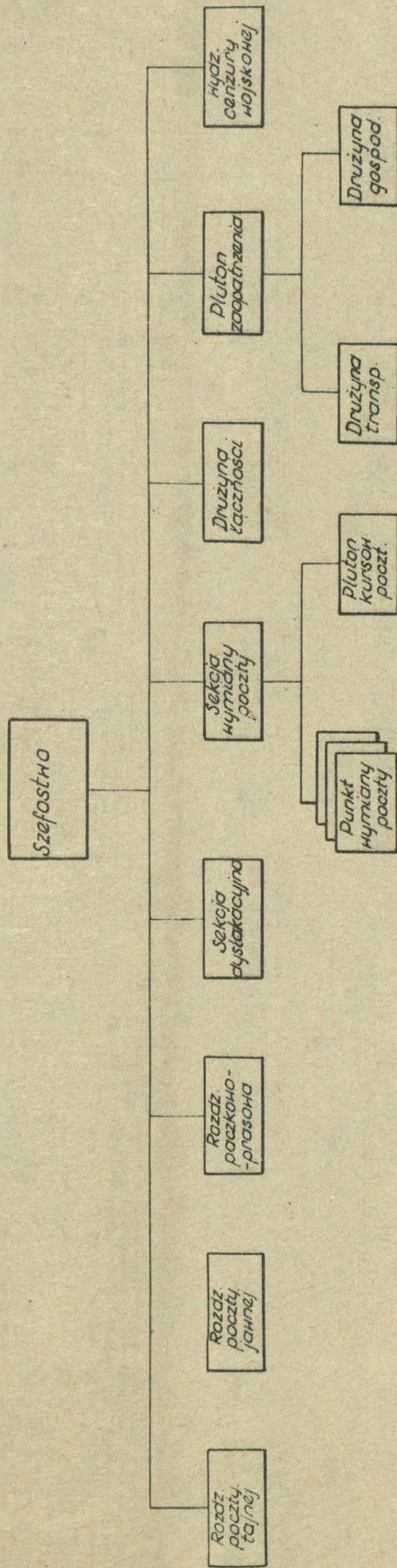
WYPOSAŻENIE PUŁKU RADIOLINIOWO - KABLOWEGO ARMII

Lp.	Nazwa pododdziału	Stan osobowy					R-404/400/	R-405
		Ofic.	Chor.	Podofic.	Szer.	r a z e m		
1	Dowództwo	3				3		
2	Sztab	4		2	5	11		
3	Sekcja polityczna	4		2	1	7		
4	Sekcja org. i ekspl. syst. łączn.	2				2		
5	Szefowie rodzajów wojsk i służb	3		2	6	11		
6	Bat. radioliniowy	12	14	65	265	356		
	komp. r/l R-404 /R-400/						9	
	komp. r/l R-405						30	
7	1 Bat. łączn. dalek.	12	9	51	268	340		
	Komp. łączn. dalek. x 3 /pl. łączn. dalek., 2 pl. kabl./							
8	2 Bat. łączn. dalek.	12	9	51	268	340		
	Komp. łączn. dalek. /jak w 1 bld/							
	Komp. łączn. dalek. x 2 /pl. łączn. dalek., 2 pl. kabl./							
9	Służby techniczne	5	5	11	32	53		
10	Kwaternistrzostwo	4	3	15	21	43		
11	Pluton medyczny	1		1	3	5		
	Razem:	62	40	200	869	1171	9 30	

Sprzęt łączności i transport oraz sprzęt pomocniczy																														
Z-1	Pomiarownia kabli PK-1	AP. AED- P-304 K	Ap. AED- P-304 P	AED-3	R-105	DM-1	Urząd. propag.	WPK-1	LP-10	Ap. telef.	PKL-2	PKA-2	PKD	TTWK-5x2	TTWK-10x2	Z-9	Z-10	Z-11	Z-6A	Z-6B	B-1	B-2	SZA-1	Ładownia akumil.	Elektr. 1 KW	Namiot techn.	Zespół urz. do rozp. służ.	Wóz propag.	Wóz sztabowy	
							1																							
					1	1																								
										6	9				9	3														
										12	18	24		18																
												8										1								
													225																	
												8																		
													75																	
														150																
																	1	1	1			2	2	1	2		2			
																										1				1
																	1	3	1	1	2	5	2	1	2	1	2	1	1	3

Sam. osob. - ter.	Sam. specj.	Ap. SWZ	Sam. cięż. - ter.	Sam. cięż. - szos.	Samoch. dost.	Samoch. sanit.	Cysterna	Zbiornik	Urząd. propag.	Piła	Kuchnia	Kuchnia plecak	Chłodnia	Przyozepa
2	1													
	3													
	2													
	1								2					
1	1	1		2	1	1		1						
3	10		4	1			1	1			1	9		
2	32		8	2			2	2			2	30		
1	1	1		2	1	1		1						
3	33		18	18			3	3			3	45		
1	1	1		2	1	1		1						
1	11		6	6			1	1			1	15		
2	22		12	12			2	2			2	30		
	12			2										
2				8	2		2	1			2	4	1	3
						1								
18	130	3	48	55	5	4	11	13		2	13	133	1	3





Lp	Nazwa pododdziału	Stan osobowy					WYPOSAZENIE																
		Ofic.	chon	podofic	szesn	Razem	Ap SHL	Sam. socz 25t	Sam. cenz 25t	Sam. cenz 4t	Sam. dost.	Sam. osob. ten	Orzecz. B-1	Warsztat	Elektr.	Huchnia	K-1	TAT-43	K-10	PKR-1			
1	Szefostwo	2		1	1	4	1																
2	Rozdz. poczty tajnej		1	2	2	5		1															
3	Rozdz. poczty tajnej		1	2	2	5		1															
4	Rozdz. pocztkowo-pros.		1		4	5		1															
5	Sekcja dystrykacyjna	1	1	1	1	3		1															
6	Sekcja wymiany poczty	1	1	1	3	6		1	1												6		
	Punkt wymiany poczty		3	6	9	9		3															
	Pluton kurierów pocztow.		1	8	16	25																	
7	Drużyna łączności			1	4	5																	
8	Pluton zapatrzenia		1	2	10	13																	
9	Hydz. cenzury wojsk																						
	Razem	4	10	17	49	80		1	8	2	4	4	4	2	2	1	1	1	1	6	15	1	8

ORGANIZACJA I WYPOSAŻENIE
POLOWEGO SKŁADU SPRZĘTU ŁĄCZNOŚCI ARMII

Kierownictwo

Drużyna
transp. - gosp.

Sekcja
przechowywania

Lp.	Nazwa pododdziału	Stan osobowy					Transport					
		Oficer.	Chorąż.	Podofic.	Szereg.	Razem	Sam. osob. ter.	Sam. oleg. szos.	Przyozob. pa	Kuchnia	Zbiornik	
1	Kierownictwo	1		1	1	3						
2	Sekcja przechowywania	2		3	9	14						
3	Drużyna transp.-gosp.			1	7	8	1	4	4	1	1	
	Razem:	3		5	17	25	1	4	4	1	1	

WYPOSAŻENIE ESKADRY SAMOLOTÓW I ŚMIGŁOWCÓW ŁĄCZNIKOWYCH ARMII

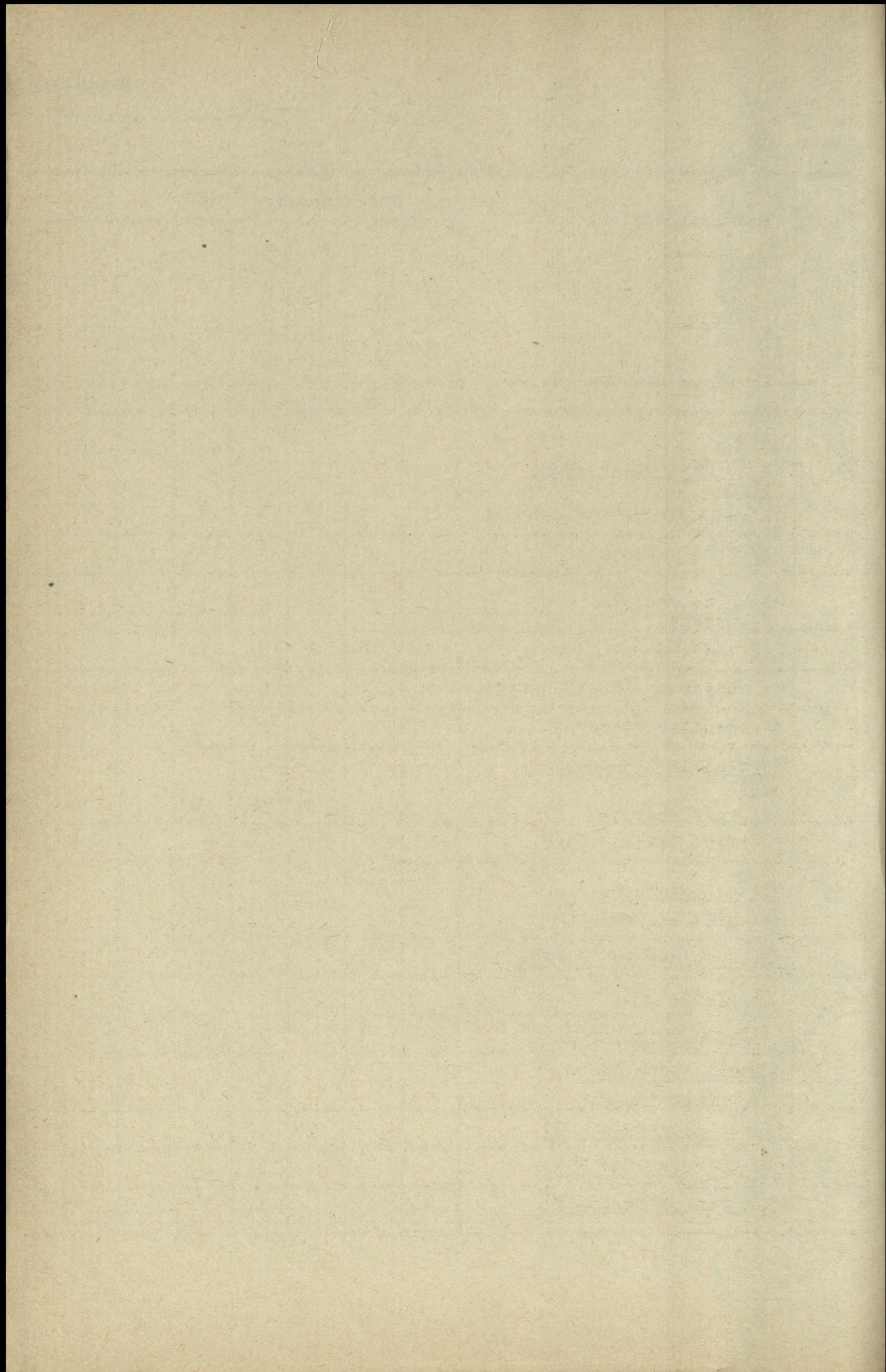
Lp.	Nazwa pododdziału	Stan osobowy				W y p o s a ż e n i e										Transport									
		Oficerów	Chorążych	Podoficerów	Szeregow.	Razem	R-118	R-824	R-105 PM	R-108	Obd. radiowy	KF	Obd. rad.	UKF	LP-10	TAI-43	TAI-43 MR	PKI-2	Sam. osob. teren.	Sam. specj. teren.	Sam. olcz. teren.	Sam. dostaw.	Przyozepa	Motocykl	
1	Eska dra samo lotów i śmi głow ców łąc znik owych		3	4	28	35	1	1	1	1	1	2	1	2	1	2	5	20	1	2	1	1	1	1	1

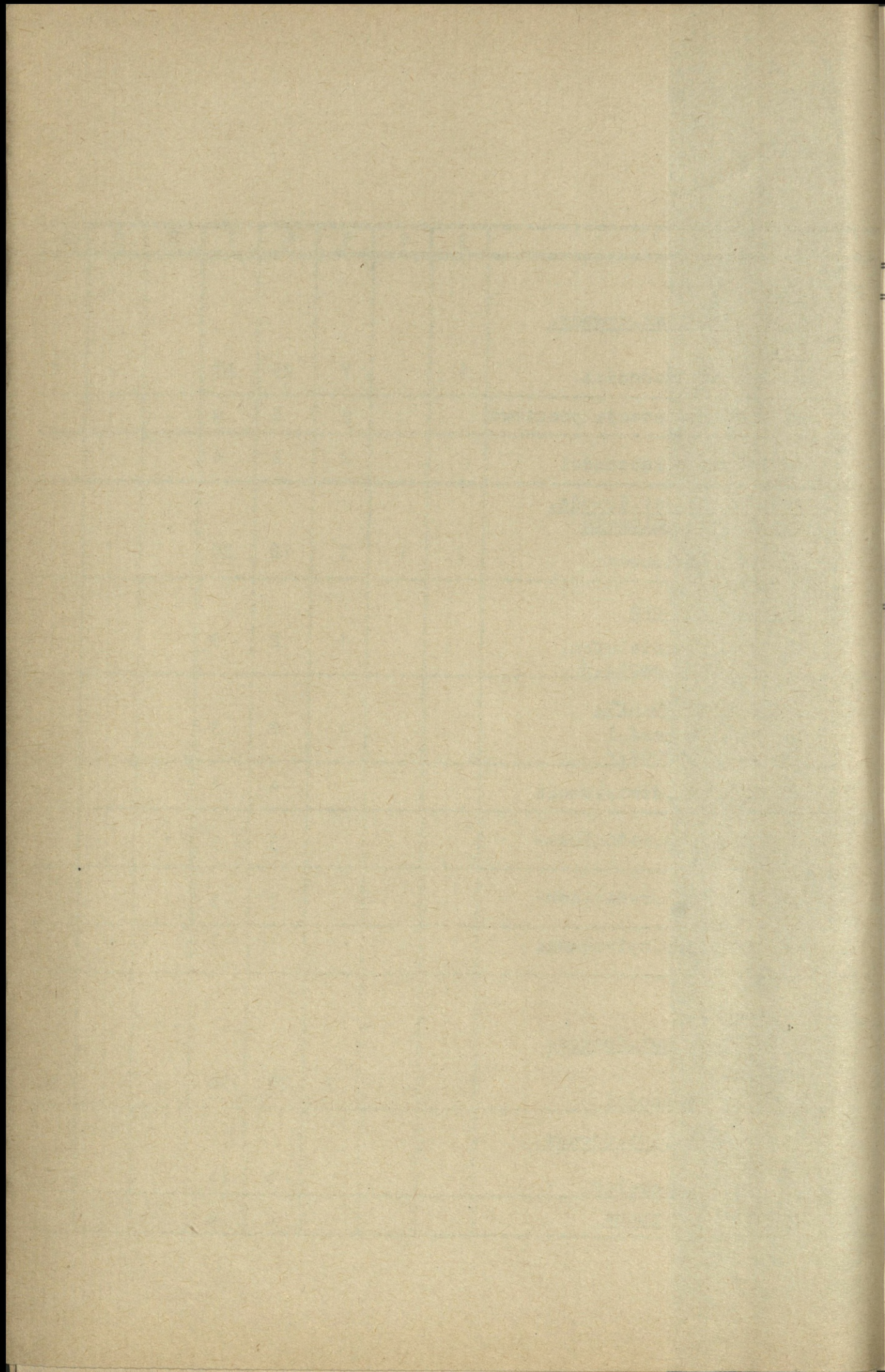
U w a g a : 1/ W tabeli nie wykazano pokładowych środków łączności samolotów i śmigłowców łącznikowych znajdujących się etatowo w składzie eskadry.

2/ Stan osobowy wykazany w tabeli dotyczy tylko obsługi środków łączności.

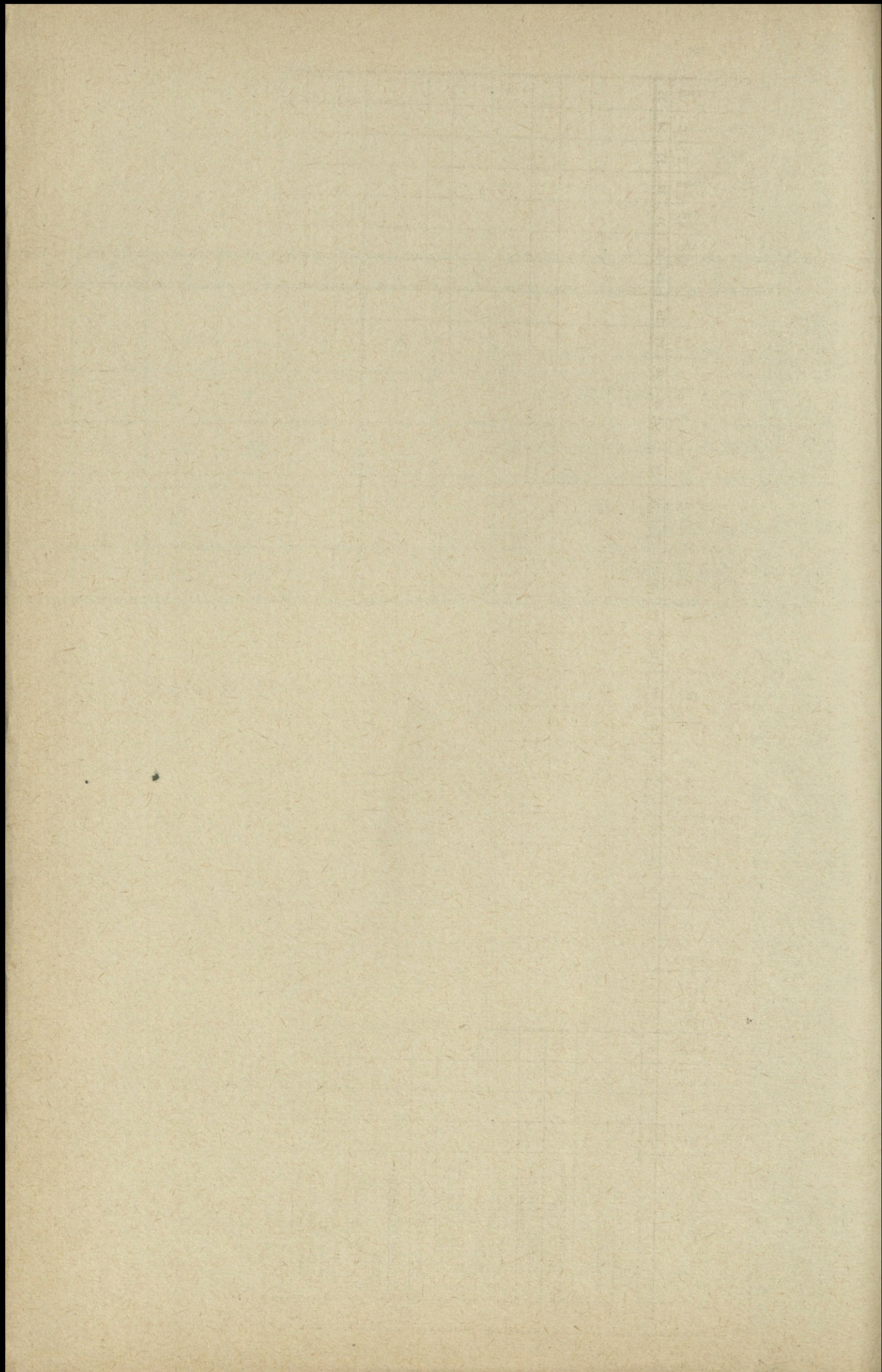
3/ W składzie eskadry może znajdować się 9-18 śmigłowców i samolotów łącznikowych:

- śmigłowce łącznikowe Mi-2;
- śmigłowce transportowe Mi-4;
- śmigłowiec dowodzenia Mi-8;
- samoloty łącznikowe JAK-12;
- samoloty transportowe AN-2.





1	2	3	4	5	6	7	8	9	10	11	12	13	14	15	16	17	18	19	20	21	22	23	24	25	26	27	28	29	30	31	32	33	34	35	36	37	38	39	40	41	42	43	44	45	46	47	48	49								
4	dra																																																							
	a/ Plut. łączności dra		1	2	11	14			1		3								4			1					1	6					10																							
	b/ Bateria topograficzna				3	3				3																																														
	c/ Bateria rozp. radiotech.				18	18					9																																													
	d/ Bateria rozpoznania dźwiękowego				4	4				4									6									2				15																								
	e/ Bateria meteo.			4	18	20			3		4													3				6				6																								



ORGANIZACJA I WYPOSAŻENIE PODDZIAŁÓW ŁĄCZNOŚCI
WOJSK INŻYNIERYJNYCH ARMII

Lp.	Nazwa poddziału	Stan osobowy						Zasadniczy sprzęt łączności													Transport							
		Oficerów	Chorążych	Podofic.	Szereg.	Razem		R-118BMZ	R-105PM	H-105	WD H-3	R-126	R-311	R-312	RWF-1	KP-10	TAI-43	PKA-2	PKA-2	Waższ. prz. łączn. T-4	Sam. omob. teren.	Sam. dost.	Sam. spec.	Sam. dost.	Sam. sanit.	Kuchnia prz. żywno.	Przyozeps. specjalna	Motocykl
1	2	3	4	5	6	7	8	9	10	11	12	13	14	15	16	17	18	19	20	21	22	23	24	25	26	27	28	29
1	ABSap a/ Pluton łączności /w składzie komp. dow./ b/ Stacja poczty polewej	1	1	7	21	30	3	4	1	5	1	5	1	1	1	20	15	30	1	1	1	4	6					2
	Batalion saperów	1	1	4	8	14															1							
	Drużyna radiotelef. /w plut.dowódz./			1	7	8		1	1						1	6		10										
	Komp. saperów /x2/								1	6																		
	Komp.inż.drogowa								1	5																		
	Batalion inż.drog. a/ Druż.rst.śr.mocy /w plut.dowódz./ b/ Druż.radiotelef. /w plut.dowódz./			1	4	5	1								1	6		10						1				
	Kompania inż.drogowa /x2/																											
	Bat.minowania																											
	a/ Druż.rst.śr.mocy /w plut.dowódz./ b/ Druż.radiotelef. /w plut.dowódz./			1	4	5	1																					
	Komp.minowania /x2/			1	7	8		1	2						1	6		10										
	Komp.minow.kierow.							1	5																			
	Batalion rozminowania																											
	a/ Druż.rst.śr.mocy /w plut.dowódz./ b/ Druż.radiotelef. /w plut.dowódz./			1	4	5	1																					
	Kompania rozmin. /x2/			1	7	8		1	2						1	6		10										
	Komp.torowania							1	3																			

WYPOSAŻENIE PODODZIAŁÓW ŁĄCZNOŚCI WOJSK CHEMICZNYCH ARMII

Lp.	Nazwa pododdziału	Stano osobowy										Wyposażenie										Transport																
		Oficerów	Chorążych	Podofl.	Szerogom.	Razem	R-118 BMZ	R-105 PM	R-105	R-126	Kp. rad.	ARO	K-1	RWL-1	TAI-43	TAI-43MR	Ap. telex / CB / GBA	RF-10	PRL-2	PXA-2	PTWK-5X2	SZA-1,5	Warsztat	26	27	28	29	30	31	Sam. specj. teren.	Sam. specj.	Sam. olg. teren.	Motocykl	Przyozopa				
1	2	3	4	5	6	7	8	9	10	11	12	13	14	15	16	17	18	19	20	21	22	23	24	25	26	27	28	29	30	31	32	33	34	35				
1	SOAS Komp. łączności	3	4	5	6	7	8	9	10	11	12	13	14	15	16	17	18	19	20	21	22	23	24	25	26	27	28	29	30	31	32	33	34	35				
2	BChem Pluton łączności	1	2	4	19	25	2	3			1																											
	Komp. rozp. skażeń																																					
	Drużyna łączności			1	6	7	1	1																														
	Batalion zab. specj.			2	9	11	1	1																														
	Drużyna łączności																																					
	Komp. zab. specj.																																					
	Drużyna łączności			1	6	7	1	3	4																													
	Bat. odk. umund.			1	6	7	2																															
	Drużyna łączności																																					
	Komp. odk. umund.			1	6	7	2																															
	Drużyna łączności			1	6	7	1	1	1																													
	Komp. odk. umund.			1	6	7	1	1	1																													
	Drużyna łączności			1	6	7	1	1	1																													
	Batalion zaob. i obakugi			2	9	11	1	4																														
3	Klucz smigł. rozp. skaż.																																					

Uwaga: W każdym plutonie kompanii rozpoznania skażeń znajdują się ponadto 4 kompl. radiostacji R-105 PM zamontowane na samochodach GAZ-69 Pr.

