



AKADEMIA SZTABU GENERALNEGO

im. generała broni Karola Świerczewskiego

DO UŻYTKU
SŁUŻBOWEGO

~~SECRET~~

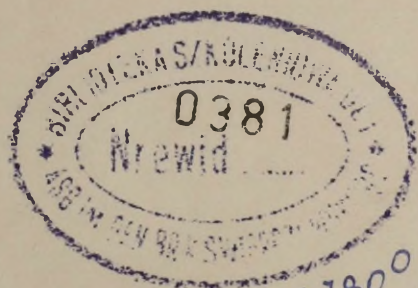
Egz. Nr 200

Do użytku wewnętrznego ASG

płk dypl. Jerzy SIERADZAN

ORGANIZACJA I WYPOSAŻENIE PODODDZIAŁÓW ŁĄCZNOŚCI SZCZEBLA TAKTYCZNEGO

(batalion – pułk – dywizja)



037800

ARCHIWUM
BIBLIOTEKI SZKOLENIOWEJ
AKADEMII SZTABU GENERALNEGO
im. gen. broni K. Świerczewskiego

037800

WARSZAWA

WRZESIEŃ

1974



AKADEMIA SZTABU GENERALNEGO

im. generała broni Karola Świerczewskiego

DO UŻYTKU
SŁUŻBOWEGO

~~SECRET~~

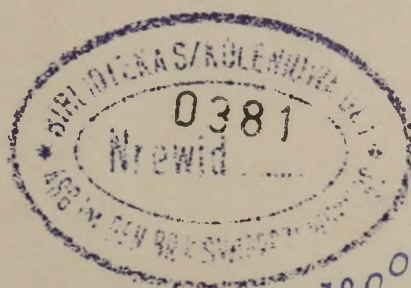
Egz. Nr 200

Do użytku wewnętrznego ASG

płk dypl. Jerzy SIERADZAN

ORGANIZACJA I WYPOSAŻENIE PODODDZIAŁÓW ŁĄCZNOŚCI SZCZEBLA TAKTYCZNEGO

(batalion – pułk – dywizja)



037800

ARCHIWUM
BIBLIOTEKI SZKOLENIA
AKADEMII SZTABU GENERALNEGO
im. gen. broni K. Świerczewskiego

037800

WARSZAWA

WRZESIEŃ

1974

AKADEMIA SZTABU GENERALNEGO
im. gen. broni K. Świerczewskiego

ZATWIERDZAM
SZEF KATEDRY WOJSK ŁĄCZNOŚCI

płk dypl. H. JERMANOWSKI

3zwekl. prot 12657.

DO UŻYTKU
SŁUŻBOWEGO

~~TAJNE~~

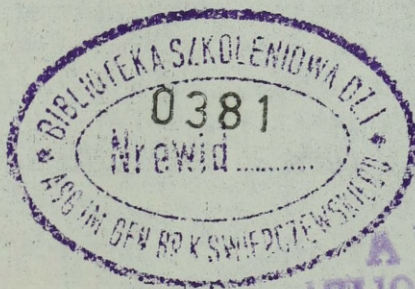
Egz.nr 200

Do użytku wewnętrznego ASG

płk dypl. Jerzy SIERADZAN

ORGANIZACJA I WYPOSAŻENIE PODODZIAŁÓW ŁĄCZNOŚCI SZCZEBŁA
TAKTYCZNEGO

/batalion - pułk - dywizja/



ARCHIWUM
BIBLIOTEKI SZKOLENIOWEJ
AKADEMII SZTABU GENERALNEGO
im. gen. broni K. Świerczewskiego

337800

WARSZAWA

WRZESIEŃ

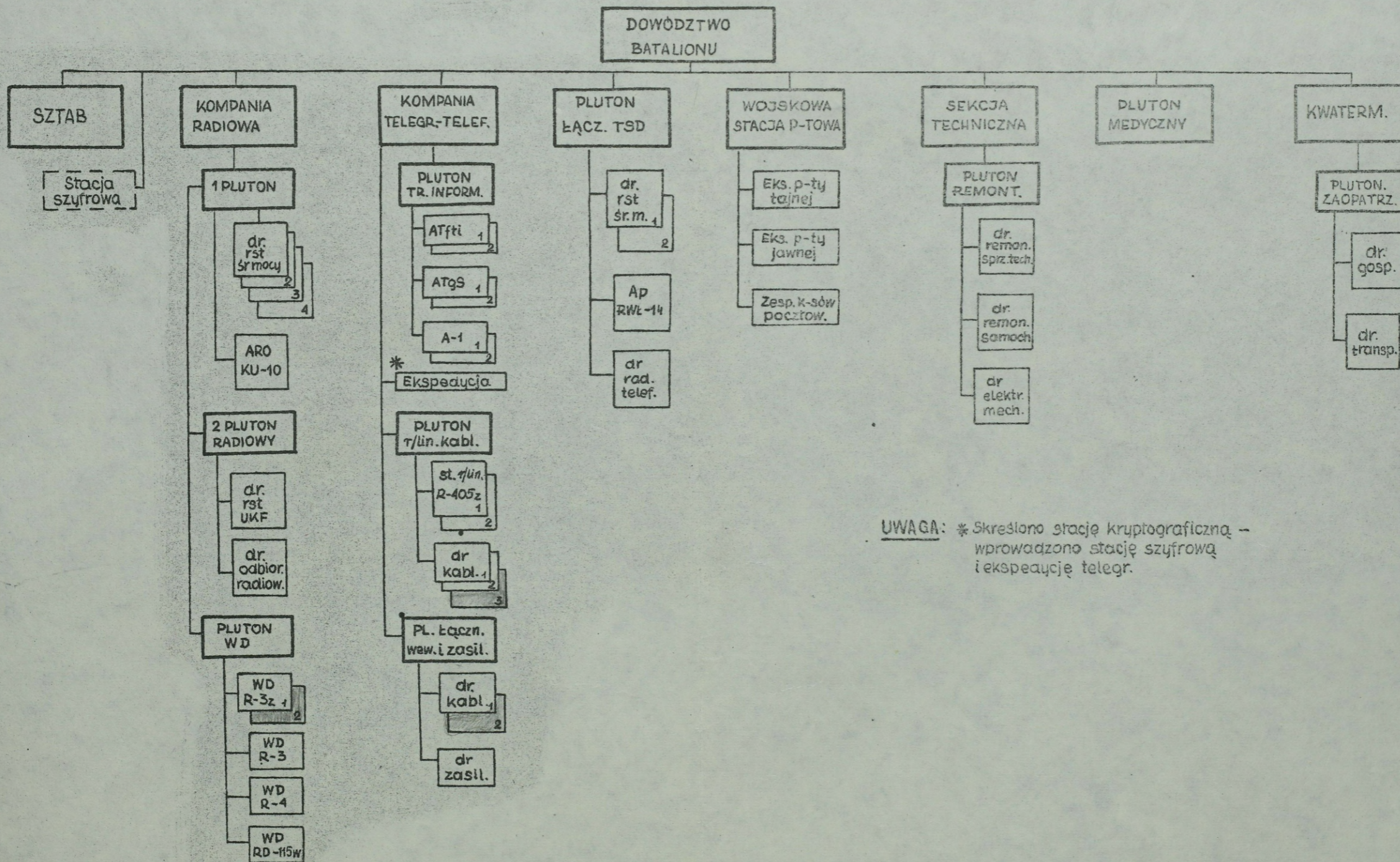
1974 r.

SPIS TREŚCI

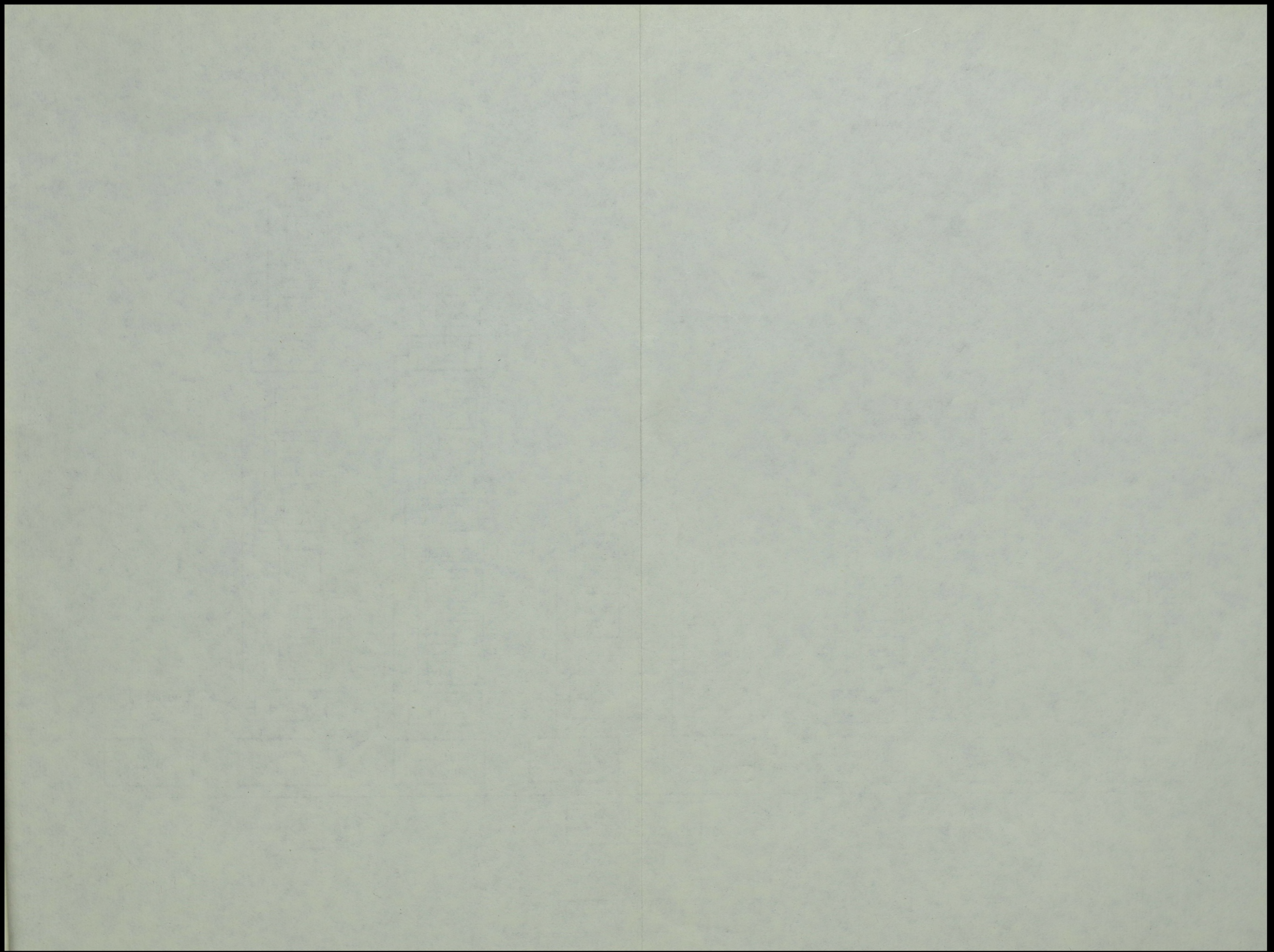
	<u>Str.</u>
1. Batalion łączności DZ /DPanc/:	
A. Struktura organizacyjna	3
B. Wyposażenie batalionu łączności	5
2. Siły i środki łączności:	
A. Kompanii ochrony i regulacji ruchu	7
B. Stacji obliczeniowo-analitycznej skążeń /SOAS/	7
3. Zestawienie stanu osobowego, sprzętu łączności baterii dowodzenia szefa artylerii DZ /DPanc/	8
4. Pododdziały łączności pułku artylerii DZ	9
5. Pododdziały łączności dywizjonu artylerii rakietowej DZ /DPanc/	11
6. Pododdziały łączności dywizjonu rakiet taktycznych DZ /DPanc/	12
7. Pododdziały łączności dywizjonu artylerii przeciwpancernej DZ	13
8. Sprzęt łączności kompanii dowodzenia szefa OPL DZ /DPanc/	14
9. Pododdziały łączności pułku artylerii przeciwlotniczej DZ /DPanc/	15
10. Siły i środki łączności batalionu saperów DZ/DPanc/...	16
11. Siły i środki łączności kompanii chemicznej DZ/DPanc/.	17
12. Siły i środki łączności batalionu rozpoznawczego DZ /DPanc/	19
13. Siły i środki łączności batalionu zaopatrzenia DZ /DPanc/	21
14. Siły i środki łączności batalionu medycznego DZ/DPanc/	21
15. Siły i środki łączności batalionu remontowego DZ /DPanc/	22
16. Struktura organizacyjna i wyposażenie kompanii łączności pz /pcz/	23
17. Siły i środki łączności pododdziałów pułku pz /pcz/ ...	25
18. Pluton łączności bp	26
19. Siły i środki łączności pododdziałów batalionu piechoty	27
20. Siły i środki łączności DPD	29
21. Siły i środki łączności DD	31

1. BATALION ŁACZNOŚCI DZ/DPanc/

A. STRUKTURA ORGANIZACYJNA



UWAGA: * Skreślono stację kryptograficzną - wprowadzono stację szyfrową i ekspedycję telegr.

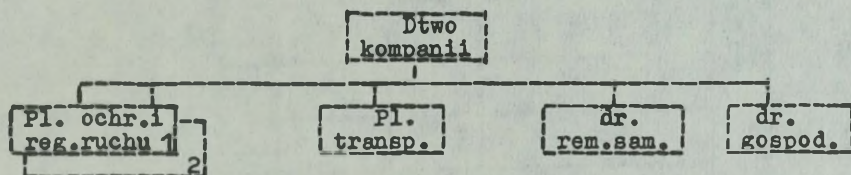


ARCHIWUM
BIBLIOTEKI SZKOLENIGW
KADENCJI STABU GENERALNEGO
ul. gen. broni K. Świerczewskiego



2. SILY I ŚRODKI ŁĄCZNOŚCI

A. KOMPANII OCHRONY I REGUL. RUCHU DZ/DPanc/



Lp.	Nazwa pododdziału	Stan osobowy					Sprzęt łączn.			Transport				Uwagi	
		Oficer.	Chor.	Podof.	Szereg.	Razem	R-125	R-107	UM-3	Sam. osob. ter.	Sam. cięż. ter.	Sam. specj.	AS		AS rozkład.
1.	Dtwo kompanii	1	1	1	3	6	1	1	1						
2.	1 pl. ochrony i regul. ruchu			1	3	4	1	3	1		1			2	
3.	2 pl. ochrony i regul. ruchu			1	3	4	1	3	1		1			2	
4.	Pl. transport.		1	4	33	38				15	6		11	1	
5.	dr. rem. samoch.		1	2	6	9						1			
6.	dr. gospodarcza			1	7	8						2			
Razem w komp.		1	3	10	84	98	2	7	3	16	8	3	11	1	4

B. STACJI OBLICZ.-ANALITYCZ. SKAŻEŃ/SOAS/ DZ/DPanc/

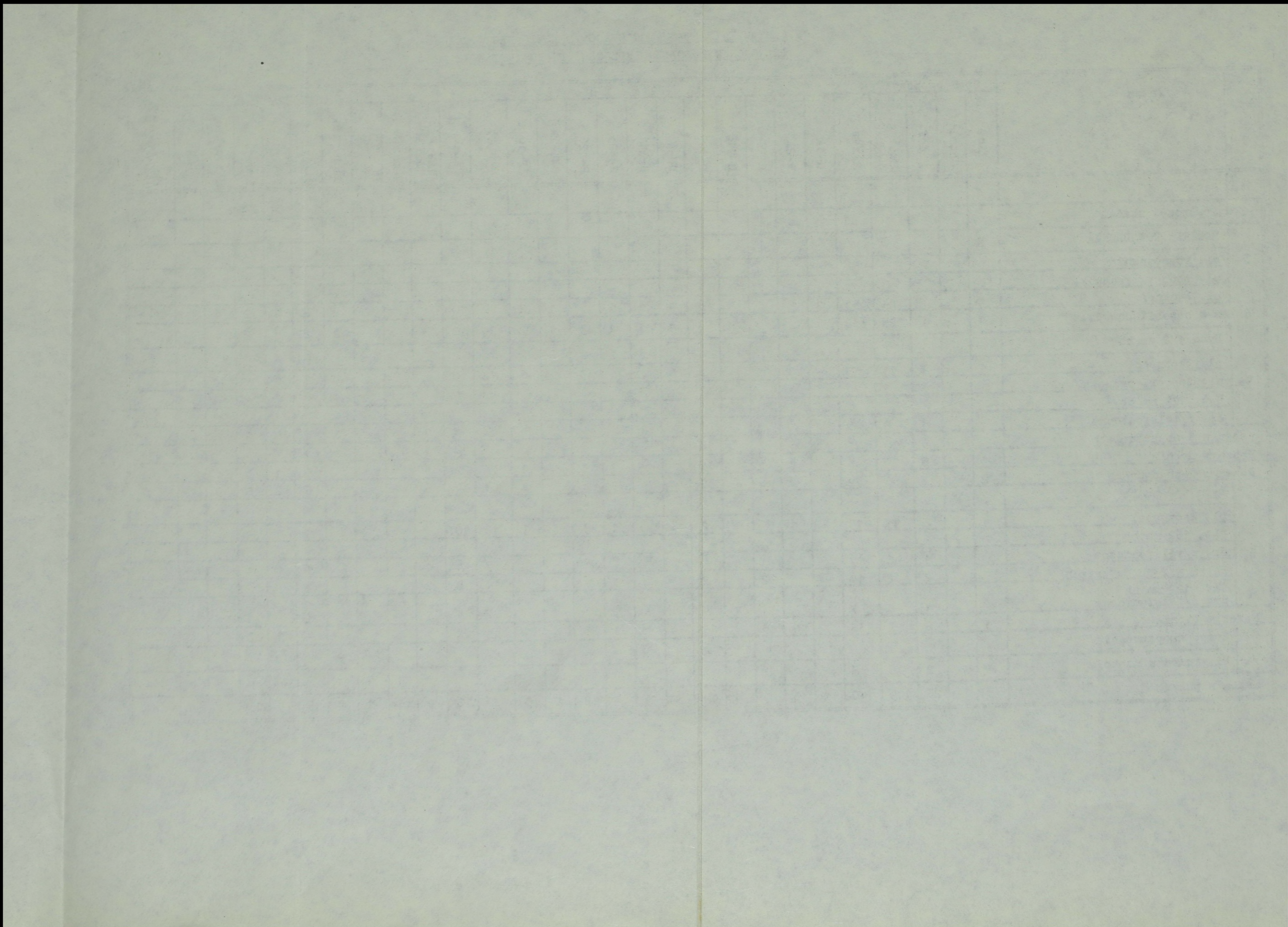
Lp.	Nazwa pododdziału	Stan osobowy					Sprz. łączności						Transp.		Uwagi
		Ofic.	Chor.	Podof.	Szereg.	Razem	R-107	UM-3	R-311	R-312	AP. tg. M-65	AP. tel. TAI-67	Sam. osob. ter.	Sam. specj.	
1.	Stacja obliczen. analit. skażeń				6		2	2	1	1	1	4	1	1	

Uwaga: Powyższy sprzęt łączności zamontowany jest na samochodzie "Star-66"

3. ZESTAWIENIE STANU OSOBOWEGO I SPRZĘTU ŁĄCZNOŚCI
 BATERII DOWODZ. SZEFA ARTYL. DZ / DPanc /

8

Lp.	Nazwa pododdziału	Stan osobowy					Sprzęt łączności										Transport							
		Ofic.	Chor.	Podof.	Szereg.	Razem	R-3	RD-115 M	R-118 K	R-824	R-107	UM-3	R-126	R-311	H-405 PH-1 R403	TAP-67	PKI-2	Sam. osob. ter.	Tr. opanc.	Sam. cięż. ter.	AS	Sam. specj.	Uwagi	
1.	Pl. rozp.	1																						
2.	Pl. łączn.	1		6	21	28	1	1	1	1	1	2	1	1	1	1	1	1	1	2				
3.	Pl. topogr.									1														
4.	Pl. rozp. dźwięków.				2					1														
5.	dr. transp. gosp.																				1			
	Razem	2		6	23	31	1	1	1	3	1	2	1	1	1	2	14	28	1	1	2	1		5



5. PODODDZ. ŁĄCZNOŚCI DYONU ARTYL. RAKIET. DZ/DPANC/1

Ip.	Nazwa pododdziału	Stan osobowy				Sprzęt łączności										Transport					
		Orlic.	Chorąż.	Podot.	Szereg.	Razem	R-2A	R-107	UM-3	R-126	R-311	R-323	RP-10 MR	TAP-67	PKI-2	SLA-2	Osob. teren.	Clęż. teren.	Tr. opanc.	Motocykle	
1.	Sztab																				
2.	Pl. topogr.-rozp.						1														
3.	Pl. łączności		3	14	17	1	1	1	3	1	1	1	1	11	14			2	1		
4.	1,2,3 bat. BM		3	15	18		9	3					15	12				3			
5.	Pl. remontu			1	1											1		1			
6.	Pl. zaopatrzenia																				
	Razem w dyonie		6	30	36	1	11	4	3	1	1	1	1	26	26	1		6	1		

Uwaga: x/ Dyon art. rakiet. w DPanc różni się tym, że każda bateria rakiet ma cztery wyrzutnie BM

6. PODODZIAŁY ŁĄCZNI. DYWIZ. RAKIET TAKTYCZ. DZ/DFranc/

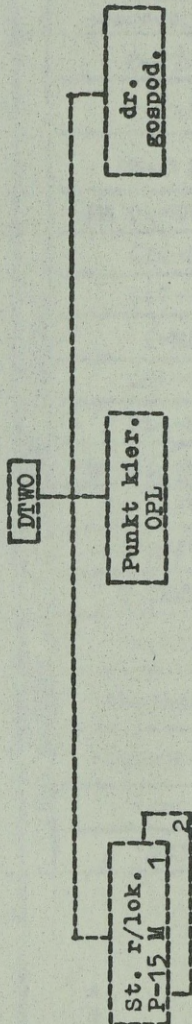
Ip.	Nazwa pododdziału	Stan osobowy					Sprzęt łączności										Transport							
		Otic.	Chor.	Podofic.	Szereg.	Razem	RPKU-R	RPKU-P	RPKU-bs	RD-115 M	R-118 K	R-107	UM-3	R-311	R-323	LP-10 MR	TAP-67	PKI-2	SLA-2	Osobowo-teren.	Cléz. teren.	Sam. specj. uzbr. 1 dek	AS	
1.	Sztab																			1				1
	BATERIA DOWODZ.																							
2.	pl. łączności	1	5	17	23	1	1	1	1	1	6	1	1	2	17	20				1	1	4		
	dr. rachunkowa			2	2					1	1	1									1			
	dr. zmech.dow.top.																							
	Razem w baterii	1	5	19	25	1	1	1	1	7	2	1	1	2	17	20				2	2	4		1
3.	Stacja meteo		1	4	5					1	1	1										1		
4.	1,2,3 bat. start.																3					6	3	
5.	Pl. obsł. techn.			1	1					1													3	
6.	Służby techn.		1	1	2														1			1		
	Razem w dyonie	2	12	44	58	1	1	3	4	2	9	3	2	1	2	20	1	5	2	12	6	1		1

Uwaga: Na samochodach specjalnych służby uzbr. i elektr. wmontowane są radiostacje R-123

7. PODODZIAŁY ŁĄCZN. DYWIZJONU ART. FRANC. - DZ

Lp.	Nazwa pododdziału	Stan osobowy					Sprzęt łączności										Transport				
		Ortc.	Chor.	Podof.	Szereg.	Razem	R-2A	R-107	UM-3	R-126	R-311	R-323	KP-10 MR	TAP-67	PKL-2	SIA-2	Osobowo-terenowe	Ciężarowo-terenowe	transp. opanc.	Samochody specjal.	AS
1.	Sztab																1				1
2.	Pl. topogr.-rozp.																				
3.	Pl. łączności			3	14	17	1	4	1	3	1	1	1	17	21				1	1	
4.	1,2,3 bat.art.			3	15	18		12	3					18	21						3
5.	Pl. remont.				1	1										1				1	
6.	Pl. zaopatrz.																				
Razem w dyonie				6	30	36	1	16	4	3	1	1	1	35	42	1	1	4	1	1	1

8. KOMP. DOWODZ. I ROZPOZN. SZEFA OPL DZ/DPanc/



Lp.	Nazwa pododdziału	Stan osobowy					Sprzęt łączności							Transport			
		Otlc.	Chor.	Podok.	Szerok.	Razem	REKIN-2	H-118 / R-1371	R-107	R-311	R-323	LP-10 MR	TAP-67	PKI-2	Osobowo-teren.	Cieżarowo-terenowe	Specjalne
1.	Dowództwo			1	3	4	1										1
2.	Dwie st. r/lokac.				4	4		4									
3.	Punkt kier. OPL			2	12	14		1	3	1	2	1	12	15	2	1	1
Razem w komp.				3	19	22	1	1	7	1	2	1	12	15	2	1	2

9. PODODDZIAŁ ŁĄCZNOŚĆ PUŁKU ART. P/LOT. DZ/DPanc/

Lp.	Nazwa pododdziału	Stan osobowy					Sprzęt łączności								Transport						
		Ofic.	Chor.	Podof.	Szerok.	Razem	REKIN-1	REKIN-2	R-118	R-107	UM-5	R-311	KP-10 MR	TAP-67	PKI-2	PSI-3	Osobowo-terenowe	Clęzarowo-terenowe	Special.	AS	
1.	Sztab				2	2				1							1				
	Pl. dowodzenia				2	2											1		1		
	r/lok.st.wst.pozzuk.				2	2			2	1								1		1	
2.	1,2,3 dr. r/telefon.		3	15	18				7	1	4	2	10	8				2			
	dr. radiowa		1	4	5						1		2	2					1		
	Razem w pl. dowodz.		4	23	27				1	1	9	2	4	2	12	10	1	3	2	1	
3.	Bateria 57 mm arm.		1	12	13				3				5	8				1	1		
	Razem w 4-ch bateriach		4	48	52				12				20	32				4	4		
4.	Pl. rem. uzbrojen.			1	1															1 ^x	
5.	Pl. zaopatrzenia																				
	Razem w pułku		8	72	80				4	1	1	21	2	4	2	32	42	1	2	7	1

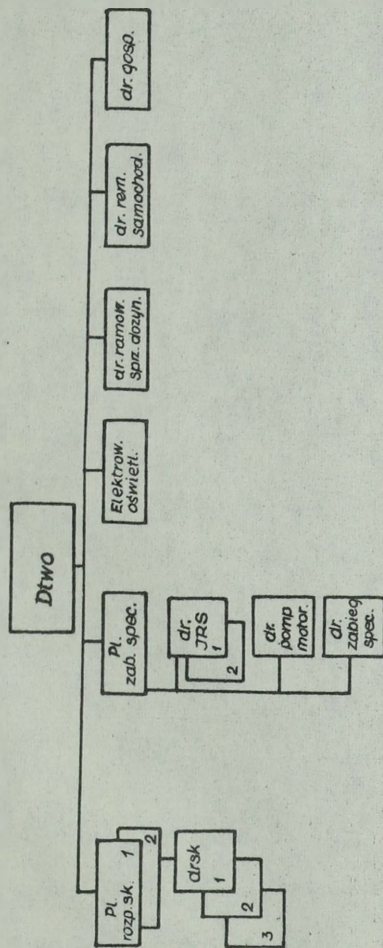
Uwaga: x/ Znajduje się na stanie pułkowego warsztatu

10. SIŁY I ŚRODKI ŁĄCZNE BATALIONU SAPERÓW DZ/DPanc/

Lp.	Nazwa pododdziału	Stan osobowy						Sprzęt łączności							Transport						
		Ofic.	Chor.	Podor.	Szereg.	Razem	R-2	R-107	UM-3	R-126	KP-10 MR	TAP-67	PKI-2	Osobowo-teren.	Clężarowo-teren.	Specj.	Transp.	Transp. opanc.	Transp. Gas. pływ.	Prom gasienic.	AS
1.	Sztab													1							1
2.	Pl. dowodzenia			2	8	10	1	3	1	4	1	12	10		2			4			
3.	Komp. saperów			1	1	1	1	1	1	7							12				
4.	Komp. pontonowa			1	1	1	1	1	1	13							1				
5.	Komp. desant. przepr.			1	1	1	1	1	1	3									9	3	
6.	Komp. inżyn. drogowa			1	1	1	1	1	1	3							1	1			
7.	Komp. techniczna			2	2	2	2	2										3	3		
Razem w batalionie				2	14	16	1	9	5	30	1	12	10	1	2		21	19	3	3	1

Uwaga: Na transporterach kołowych oraz samobieżnych promach gasienic. wmontowane są rst. pokładowe R-113 /R-123/.

11. SIŁY I ŚRODKI ŁĄCZNI. KOMP. CHEMICZ. DZ / DRANCZ



Lp.	Nazwa pododdziału	Stan osobowy					Sprz. łączn.				Transport		Uwagi	
		Ofic.	Chor.	Podof.	Szereg.	Razem	R-107	UM-3	TAP-67	PKI-2	R-126	Osobowo-teren.		BRDM-1
1.	Dowództwo			1	2	3	2	2	2	2		2		
2.	1,2 pl. rozpozn. skażeń			1	14	15	3	3	3			3	4	
3.	Pl. zabiegów specj.													
Razem w kompanii				2	16	18	5	5	5	2		3	4	6

Uwaga: Na transp. BRDM-1 zamontowane są rst. pokładowe typu R-123

13. SILY I ŚRODKI ŁACZN. BATALIONU ZAOP. DZ/DPenc/

Lp.	Nazwa pododdziału	Stan osobowy					Sprzet					Transp.	
		Oficer.	Chorąż.	Podof.	Szereg.	Razem	R-107	UM-3	FP-10	TAP-67	PKI-2	Osobowo-teren.	Osobowo-terenowe
1.	Sztab											1	
2.	dr. r/telef.			1	6	7	4	4	1	12	10		1
3.	pl. rozp. tech.			1	2	3							2
Razem				2	8	10	4	4	1	12	10	1	3

14. SILY I ŚRODKI ŁACZN. BATALIONU MEDYCZ. DZ/DPenc/

Lp.	Nazwa pododdziału	Stan osobowy					Sprzet					
		Orlc.	Chor.	Podof.	Szereg.	Razem	R-107	UM-3	FP-10	TAP-67	PKI-2	
1.	dr. r/telef.			1	2	3	1	1	1	1	12	10
Razem				1	2	3	1	1	1	1	12	10

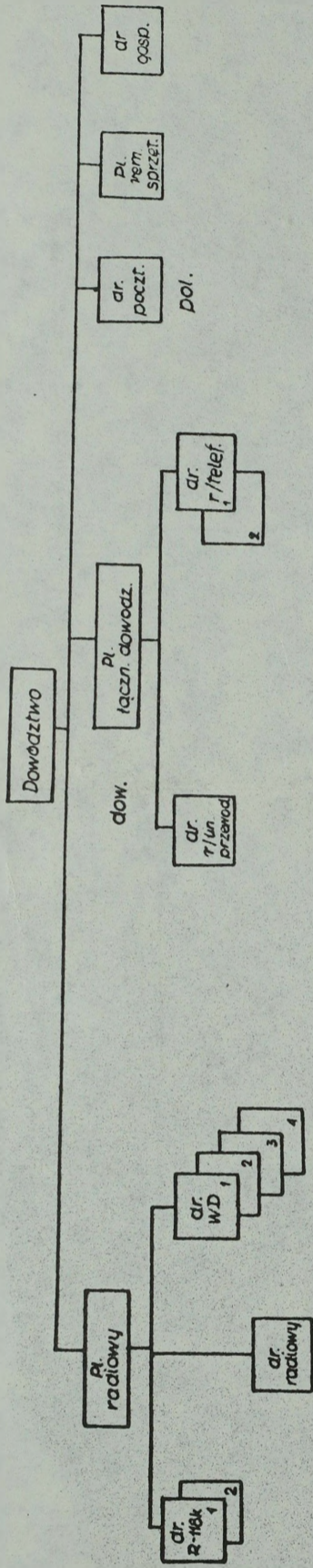
15. SIŁY I ŚRODKI ŁĄCZ. BATALIONU REMONTOWEGO DZ/DPanc/

Lp.	Nazwa pododdziału	Stan osobowy						Sprzęt łączności							Transport								
		Officer.	Chor.	Podof.	Szereg.	Razem		UM-3	R-107	Warsztat K-1	Warsztat K-4	STA-2	RP-10	TAR-67	PKI-2	Odobowo-terenowe	Clęzarowo-terenowe	Clęgn.	panc	Transp. pływ. Gss.	Sam. special.	Clęgn.	
1.	Sztab				1	1	1	1								1							
2.	Sekcja techniczna	1												3	2								
3.	Komp. remontu sprzętu gasien.						1							3	3								
4.	Komp. rem. pojazd. kołowych						1							3	3								
5.	Komp. rem. sprzętu rodz. wojsk ^{xx}						1							3	2								
6.	Plut. remontu sprzętu łączn.		1	8	6	15					1	1	1									3	
7.	Plut. ewakuacyjny ^{xx/}				1	1	1													1			4
Razem w batalionie		1	1	8	8	17	5	1	1	1	1	1	1	12	10	1			1			3	4

Uwaga: x/ W DPanc komp. remontu sprzętu rodz. wojsk nie posiada drużyny remontu PPK.

xx/ W plut. ewakuacyjnym DPanc w miejsce rst. R-107 jest o jeden ciągnik pancerny więcej.
Na transp. opancerzonych gasienicowych i ciągnikach pancernych zamontowane są rst. R-123.

16. STRUKTURA ORGANIZAC. I WYPOSAŻ. KOMP. ŁACZN.
PUŁKU ZMECH. /pcz/



Lp.	Nazwa pododdziału	Stan osobowy						Sprzęt łączności										Transport												
		Ofic.	Chor.	Podof.	Szerog.	Razem	R-3	R-2	R-5	KD-115 K2	R-118K	R-107	UM-3	R-126	R-323	Warsztat R-1	RWE-1M	TAF-67	RP-10 MR	PKI-2	PKA	Osobowo-terenowe	Ciągarowo-terenowe	Transp. opamc.	Sam. specjal.	AS	Motocykle			
1.	Dowództwo kompanii	1		1	2	2																	1					1		
	Pl. radiowy	1			1	1																								
2.	1,2 dr. rst. R-118K			2	10	12							2 ^x																	
	1,2,3,4 dr. WD			4	8	12							1																	
	dr. radiowa			1	9	10							7	3	3	1			4									1		
3.	Pl. łączn. dowodcz.		1		1	1																								
	dr. r/lin. przewod.			1	7	8													1	26	15							1		
	1,2 dr. r/telefonicz.			2	10	12														12	2	25	10					1		
	dr. pocztowa			1	6	7																						2		
4.	pl. rem. sprzętu łączn.		1	2	3	6																						1		
	dr. gospodarcza			1	3	4																								
	Razem w kompanii	2	2	15	56	65							1	1	1	1	2	7	3	3	1	1	1	1	1	1	1	4	1	2

Uwaga: Obecnie przyjmuje się, że w wyposażeniu komp. łączności jest jedna rst. R-118K dla łączności z dywizją i rst. R-118.

17. SILY I ŚRODKI ŁĄCZNOŚCI PODODDZIAŁU /PŁK /PZ, PZC/

Lp.	Nazwa pododdziału	Stan osobowy					Sprzęt łączności										Uwagi			
		Ofic.	Chor.	Podot.	Szeref.	Razem	Cz. dcj	R-2 A	RPD	R-5a	R-5b	R-6	R-107	UM-3	R-126	R-323		RP-10	TAP-67	PKI-2
1.	Pl. ochr. i regul.ruchu											4	1							
2.	Komp.rozpozn. -dwa plut. rozpozn.		3	3	6				1	2				8						
3.	Komp. saperów			1	1							3	1	4			4	2		
4.	Komp. zaopatrz.			1	1							1		4						
5.	Komp. remont.			1	4	5						4	1							
6.	Pl. chemiczny			1	4	5						5	5							
7.	Bat.czołgów - pz - pl. łączności	1	2	6	9	1						2	2		1	1	6	6		
8.	Komp.piech.w pcz/DPanc/			2	2							1		7						
9.	Komp. medyczna			2	2							1						2		
10.	bah 122 mm			1	7	8						4						4	10	
11.	bappanc /dwa pl. wozów boj./			2	2							1		3				2		
12.	bplot /2 pl ogn. ZSU-23-4, 1 pl. wyrz. "STRZALA"			1	5	6						1	1					2		
13.	dr.dowodz.szefa art.pz			1	13	14								3	1		1	8	10	
14.	dr.dowodz.szefa OPL			1	4	5								1						
Razem		1	12	58	71	1	1	1	1	1	1	1	1	11	26	1	2	36	28	

Uwagi: - Na transp. opanc., czołgach, ciągnikach panc. i wyrz. ZSU-23-4 i wyrz. STRZALA 1M rst. R-123;

- Dca pl. wyrzutni STRZALA 1 M posiada tr. RPD /rst. R-123 i 2x107/.

18. PLUTON ŁĄCZNOŚCI BATALIONU PIECHOTY

Dca
pl. łączn.

dr.
WD

dr.
r/telef. 1
2

Lp.	Nazwa pododdziału	Stan osobowy						Sprzęt łączności										Transp.	
		Ofic.	Chor.	Podof.	Szereg.	Razem	R-2	R-107	R-126	R-323	RP-10	TAP-67	PKI-2	PKA	SKA-2	Transp. opanc.	Sam. cięż. ter.		
1.	Dca plutonu	1				1													
2.	dr. wozów dowodz.			1	4	5	1											1	
	1 dr. radiotelefon.			1	5	6		2	4	1					1			1	
	2 dr. radiotelefon.			1	6	7												1	
	Razem w plutonie	1		3	15	19	1	2	4	1	1	14	16		1	1	1	2	

№	Имя	Фамилия	Отчество	Дата рождения	Место рождения	Служба	Степень	Специальность	Стаж	Звание	Служба	Степень	Специальность	Стаж	Звание
1	Иванов	Иван	Иванович	1910	Москва	Инженер	1	Инженер	10	Инженер	1	Инженер	10	Инженер	
2	Петров	Петр	Петрович	1915	Ленинград	Инженер	2	Инженер	15	Инженер	2	Инженер	15	Инженер	
3	Сидоров	Сидор	Сидорович	1920	Самара	Инженер	3	Инженер	20	Инженер	3	Инженер	20	Инженер	
4	Климов	Клим	Климович	1925	Новосибирск	Инженер	4	Инженер	25	Инженер	4	Инженер	25	Инженер	
5	Васильев	Василий	Васильевич	1930	Казань	Инженер	5	Инженер	30	Инженер	5	Инженер	30	Инженер	
6	Попов	Попов	Попович	1935	Владивосток	Инженер	6	Инженер	35	Инженер	6	Инженер	35	Инженер	
7	Смирнов	Смирнов	Смирнович	1940	Омск	Инженер	7	Инженер	40	Инженер	7	Инженер	40	Инженер	
8	Морозов	Морозов	Морозович	1945	Иркутск	Инженер	8	Инженер	45	Инженер	8	Инженер	45	Инженер	
9	Новиков	Новиков	Новикович	1950	Хабаровск	Инженер	9	Инженер	50	Инженер	9	Инженер	50	Инженер	
10	Кузнецов	Кузнецов	Кузнецович	1955	Томск	Инженер	10	Инженер	55	Инженер	10	Инженер	55	Инженер	

Итого: 10 человек, 100 лет стажа.

20. ZESTAWIENIE STANU OSOBOWEGO, SPRZĘTU ŁĄCZ. I TRANSP. PODODDZ. ŁĄCZ. DFD

Lp.	Nazwa pododdziału	Stan osobowy					Sprzęt łączności														Transport						Uwagi													
		Oficerów	Chorąż.	Podofic.	Szereg.	Razem	R-140	R-118	RD-115	R-125	R-107	R-350	R-352	R-126	R-313	R-323	EUB	EKB	RWL-1M	AUSz	PWPP	L-4	PSJ-1	UM-3	TAP-67	PKA		PKL	LP-10	R-800	HU-1	RU-2	Osobowo-teren.	Cięż. 1,5 t	Dostaw.	Motocykl.	Samochody specj.	Kuchnie		
1	2	3	4	5	6	7	8	9	10	11	12	13	14	15	16	17	18	19	20	21	22	23	24	25	26	27	28	29	30	31	32	33	34	35	36	37	38	39		
	Komp. łączn. DFD																																							
	- dtwo kompanii	3		1	1	5																																		
1.	- pl. rst. średn. mocy	1	1	6	16	24	1	5																													6			
	- pl. radiowy		1	8	30	39			4	5		14																										9		
	- pl. dowodzenia		1	2	26	29					10			5					1	1				3	15	5	25	1										2		
	- pl. dowodzenia		1	2	24	27					14			5	3	2	2	5										1												
	- pl. remontowy		1	4	3	8																1	2															2		
	- WSP		1	2	4	7															1																	1		
	- dr. gospodarcza			1	4	5																																1		
	Razem w kompanii	4	6	26	108	144	1	5	4	5	24	14		10	3	2	2	5	1	1	1	1	2	6	15	5	25	2										20	1	
	Pl. łączn. bpd	1				1																																		
	- dr. rst. R-118			1	4	5		1																															1	
	- dr. radiowa			2	4	6			2	2		2											2																	
2.	- trzy dr. r/telefoniczne			3	21	24					12			1									3	5		10	1												1	
	- dr. remontu sprzętu			2	4	6																	2																1	
	Razem w plutonie	1		8	33	42		1	2	2	12	2		1									2	5	5		10	1										2	1	
3.	Komp. szturmowa bpd			6	6	12					6	16																												
4.	Bat. artyl. bpd			6	6	12					6	4																												
5.	Dywiz.art.mieszanej /w pl. dowodzenia/																																							
	- dr. radiowa			2	4	6				2															2	2														2
	- dr. r/telefoniczna			1	7	8				7		2												1	6		10	1												1
	Razem w pl. dowodz. dam			3	11	14				2	7	2											1	8	2	10	1												2	
6.	Bat. WP-8 dam				3	3					3			3																										
7.	Bat. PPK - dam				4	4					4			3																										
8.	Dyw.art.sanob. dr. łączn.			2	9	11				2	5																													2
9.	Dyw. art.plot. /w pl. dowodz./																																							
	- dr. radiowa			2	4	6				2																														
	- dr. r/telefoniczna			2	12	14					3												1	6		12	1													1
	Razem w pl.dowodz. daplót			4	16	20				2	3												1	2	6		12	1											1	
10.	Bat. ZU-23 daplót.				6	6					4			4																										
11.	Bat. zaop. i remontu			1	4	5					4													4															1	10
12.	Komp. saperów				5	5					5																													
13.	Komp. rozpoznawcza			1	15	16				1	7	6	20																											
14.	Komp.zab.zrzutow. i lądow.			3	8	11					1																													
15.	Komp.ochr. i reg. ruchu			1	5	6				1	3																													1

№ п/п	Наименование	Средства									
		1	2	3	4	5	6	7	8	9	10
1	Итого	10	20	30	40	50	60	70	80	90	100
2	Итого	10	20	30	40	50	60	70	80	90	100
3	Итого	10	20	30	40	50	60	70	80	90	100
4	Итого	10	20	30	40	50	60	70	80	90	100
5	Итого	10	20	30	40	50	60	70	80	90	100
6	Итого	10	20	30	40	50	60	70	80	90	100
7	Итого	10	20	30	40	50	60	70	80	90	100
8	Итого	10	20	30	40	50	60	70	80	90	100
9	Итого	10	20	30	40	50	60	70	80	90	100
10	Итого	10	20	30	40	50	60	70	80	90	100
11	Итого	10	20	30	40	50	60	70	80	90	100
12	Итого	10	20	30	40	50	60	70	80	90	100
13	Итого	10	20	30	40	50	60	70	80	90	100
14	Итого	10	20	30	40	50	60	70	80	90	100
15	Итого	10	20	30	40	50	60	70	80	90	100
16	Итого	10	20	30	40	50	60	70	80	90	100
17	Итого	10	20	30	40	50	60	70	80	90	100
18	Итого	10	20	30	40	50	60	70	80	90	100
19	Итого	10	20	30	40	50	60	70	80	90	100
20	Итого	10	20	30	40	50	60	70	80	90	100

