

Grey Scale #13



A 1 2 3 4 5 6 M 8 9 10 11 12 13 14 15 B 17 18 19



# AKADEMIA SZTABU GENERALNEGO

IM. GENERAŁA BRONI  
KAROLA ŚWIERCZEWSKIEGO

DO DĄTKU  
SŁUŻBOWEGO

Egz. Nr 1

ptk dypl. Jerzy SIERADZAN

ORGANIZACJA I WYPOSAŻENIE  
PODODDZIAŁÓW ŁĄCZNOŚCI SZCZEBLA  
TAKTYCZNEGO

(pułk—dywizja)

*str 37 H*

*022 170*

*035351*

WARSZAWA WRZESIEŃ 1973

ARCHIWUM  
BIURO SZKOLENIOWE  
AKADEMII SZTABU GENERALNEGO  
im. gen. broni K. Świerczewskiego

*035951*





**AKADEMIA  
SZTABU GENERALNEGO**  
IM. GENERAŁA BRONI  
KAROLA ŚWIERCZEWSKIEGO

DO UŻYTKU  
SŁUŻBOWEGO

Egz. Nr 1

plk dypl. Jerzy SIERADZAN

ORGANIZACJA I WYPOSAŻENIE  
PODODDZIAŁÓW ŁĄCZNOŚCI SZCZEBLA  
TAKTYCZNEGO

(pułk—dywizja)

str 37 H

022 170

035951

WARSZAWA WRZESIEŃ 1973

ARCHIWUM  
CENTRUM SZKOLENIOWE  
AKADEMII SZTABU GENERALNEGO  
im. gen. broni K. Świerczewskiego

035951

AKADEMIA SZTABU GENERALNEGO  
im. gen. broni Karola Świerczewskiego

KATEDRA WOJSK ŁĄCZNOŚCI

DO UŻYTKU  
SŁUŻBOWEGO

*Insk. prot. R657.*

ZATWIERDZAM  
SZEF KATEDRY WOJSK ŁĄCZNOŚCI

**TAJNE**

Egz.nr... 1

/-/ płk dypl. H. JERMANOWSKI

Dnia ..... 1973 r.

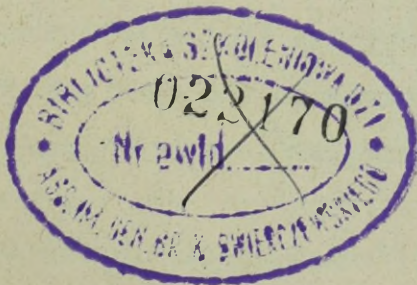
Do użytku wewnętrznego ASG

płk dypl. Jerzy SIERADZAN

ORGANIZACJA I WYPOSAŻENIE PODODZIAŁÓW ŁĄCZNOŚCI

SZCZEBLA TAKTYCZNEGO

/pułk - dywizja/



WARSZAWA

wrzesień

1973 r.

ARCHIWUM  
BIBLIOTEKI SZKOLENIOWEJ  
AKADEMII SZTABU GENERALNEGO  
im. gen. broni K. Świerczewskiego

035951

WATERBURY CO  
CONNECTICUT

WATERBURY CO  
CONNECTICUT



Faint, illegible text impressions at the bottom of the page, possibly bleed-through from the reverse side. Some faint markings resembling the number '12' are visible.

SPIS TREŚCI

Str.

- 1. Batalion łączności DZ /DPanc/ ..... 5
  - A/ Struktura organizacyjna ..... 5
  - B/ Wyposażenie batalionu łączności DZ /DPanc/ ..... 6
- 2. Siły i środki łączności ..... 7
  - a/ Kompanii ochrony i regulacji ruchu DZ /DPanc/ .... 7
  - b/ Stacji obliczeniowo-analitycznej skażeń /SOAS/ ... 7
- 3. Zestawienie stanu osobowego, sprzętu łączności batre-  
rii dowodzenia szefa artylerii DZ /DPanc/ ..... 8
- 4. Pododdziały łączności pułku artylerii DZ ..... 9
- 5. Pododdziały łączności dywizjonu artylerii raketowej  
DZ /DPanc/ ..... 10
- 6. Pododdziały łączności dywizjonu rakiet taktycznych DZ  
/DPanc/ ..... 11
- 7. Pododdziały łączności dywizjonu artylerii przeciw-  
pancernej DZ /DPanc/ ..... 12
- 8. Sprzęt łączności kompanii dowodzenia szefa OPL DZ  
/DPanc/ ..... 13
- 9. Pododdziały łączności pułku artylerii przeciwlotni-  
czej DZ /DPanc/ ..... 14
- 10. Siły i środki łączności batalionu saperów DZ /DPanc/. 15
- 11. Siły i środki łączności kompanii chemicznej DZ/DPanc/ 16
- 12. Siły i środki łączności batalionu rozpoznawczego DZ  
/DPanc/ ..... 17
- 13. Siły i środki łączności batalionu zaopatrzenia DZ  
/DPanc/ ..... 18
- 14. Siły i środki łączności batalionu medycznego DZ  
/DPanc/ ..... 18
- 15. Siły i środki łączności batalionu remontowego DZ  
/DPanc/ ..... 18

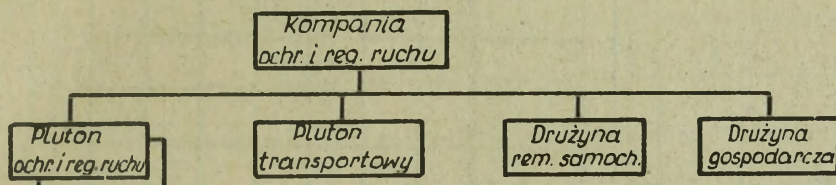
16. Struktura organizacyjna i wyposażenie kompanii łączności pz /pcz/ .....	19
17. Siły i środki łączności pododdziałów pułku /pz, pcz/ .....	20
18. Pluton łączności bp .....	21
19. Siły i środki łączności pododdziałów batalionu piechoty .....	22
20. Aparatownie łączności .....	23





## 2. SIŁY I ŚRODKI ŁĄCZNOŚCI

### A. KOMPANII OCHRONY I REGULACJI RUCHU DZ /DPanc/



Lp	Nazwa pododdz.	Stan osobowy					Sprzet taczności			Transport					
		Oficerów	Chorąż.	Podofic.	Szereg.	Razem	Rst R-125	Rst mm.R-107	UM	AS	Nóz sztab rozktd	Sam. spec	Sam. osob. teren.	Sam. cięż. teren.	Motocykl
1	Dowództwo kompanii				3	3		1	1			1			
2	1 pluton ochrony i regulacji ruchu			1	3	4	1	3			1				2
3	2 pluton ochrony i regulacji ruchu			1	3	4	1	3			1				2
4	Pluton transport.								11	1		15	6		
5	Drużyna remontu samochodów										1				
6	Drużyna gospodarcza														
	Razem			2	9	11	2	7	1	11	1	3	18	6	4

### B. STACJI OBLICZENIOWO-ANALITYCZNEJ SKAŻEŃ /SOAS/ DZ /DPanc/

Lp	Nazwa pododdziału	Stan osobowy					Sprzet						
		Oficerów	Chorążych	Podoficerów	Szeregowców	Razem	Rst R-107	Wzmac. UM-1	R-311	R-312	Dalekopis T-63	TAP-67	Samochód specjalny
1	Stacja obliczen.-analit. skażeń			3	3	3	2	2	1	1	1	4	

UWAGA - Dla SOAS przewidziano samochód STAR, na którym zamontowano:

R-107 + UM - 2 szt

R-311 - 1 "

R-312 - 1 "

Dalek. T-63 - 1 "





## 5. PODODZIAŁY ŁĄCZNOŚCI DWIZJONU ARTYLERII RAKIETOWEJ DZ /DPanc/Z/

L.P	Nazwa pododdziału	Stan osobowy					Sprzęt łączności										Transport				
		Oficerów	Choryżych	podofic.	szereg.	Razem	MD R-2A	R-107	R-126	UM-1	R-311	R-323	TAP-67	LP-10MR	PKL-2	SKA-2	AS	transp.	Samoch. cięż. ter.	Samoch. osob. ter.	Motocykl
1	Sztab	1				1											1			1	
2	Pl. topogr. - rozpoznaw.						1														1
3.	Pl. łączności			3	14	17	1	1	1	1	1	11	1	14				1	2		
4	1,2,3 bateria rakiet			3	15	18		12	3			15		12					3		
5	Pl. remontowy				1	1										1			1		
6	Pl. zaopatrzenia																				
Ogółem w dywizjonie		1		6	30	37	1	14	3	4	1	1	26	1	26	1	1	1	6	1	1

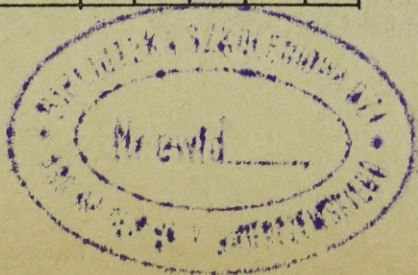
\* UWAGA:

Dywizjon Artylerii Raketowej w DPanc różni się tym, że każda bateria raketowa ma po cztery wyrzutnie BM.

6. PODODZIAŁY ŁĄCZNOŚCI DWIZJONU RAKIET TAKTYCZNYCH DZ /DPanc/

L	P	NAZWA PODODDZ.	Stan osobowy				Sprzęt łączności										Transport.											
			Oficeron	chorążych	podofic.	szeregow.	Razem	R-118	RPKU-R	RPKU-P	RPKU-bs	RD-115	R-107	UM-1	R-311	R-323	Ap tel.	TAP-67	LP-10 MR	SFA-2	PKL-2	Sam. specy.	Uzbr. i Elekkl	Samoch.	specy.	A5	Samoch. os.	Sam. terenowy
1		Sztab	1				1																	1				
2		BATERIA DOWODZENIA - pl. łączności - dr. rachunkowa - dr. zmechanizok. dowodzenia topogr.		1	5	17	23	1	1	1	1	6	1	1	1	1	17	2			20		3			1	1	1
		Rozem w baterii	1	5	20	26	1	1	1	1	7	2	1	1	1	17	2			20		4		1		1	2	
3		Trzy baterie startowe														3						3	6				3	
4		Pluton obsługi techn.			1	1	1				1											3						
5		Służby techniczne		1	1	2	2												1									
		Ogółem w dywizjone	1	2	6	22	30	1	1	1	3	1	8	2	1	1	20	2	1	120		6	10		1	5	2	

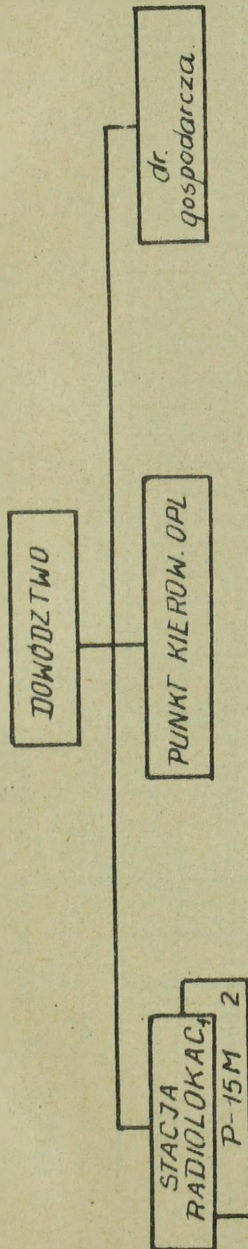
UWAGA - Na samochodach specy. służby Uzbr. i Elektr. zamontowane są radiostacje R-123



7. PODODZIAŁY ŁĄCZNOŚCI DYWIZJONU ARTYLERII PRZECIWPANCERNEJ DZ

L. p.	NAZWA PODODZIAŁU	Stan osobowy					Spiszęt łączności										Transport								
		oficerów	chorąż.	podofic.	szereg.	Razem	WD	R-2A	R-107	R-126	UM-1	R-311	R-323	op. tel.	TAP-67	FP-10MR	st. ład. okum.	SLA-2	PKL-2	AG	samoch. spec.	samoch.	samoch. osob. teren.	Motocykl.	
1.	Sztab	1				1														1			1		
2.	Pl. topogr.-rozp.																								
3.	Pluton łączności			3	14	17	1	4	3		1	1	17	1					21						
4.	123. bat. art. panc.			3	15	18		12		3			18						21						
5.	Pl. remontowy				1	1											1								
6.	Pl. zaopatrzenia																						1		
Razem w dywizji		1	6	30	37	37	1	16	3	3	1	1	35	1	1	1	1	42	1	1	5	1	1		

8. KOMPANIA DOWODZENIA I ROZPOZNANIA SZEFA OPL DZ /DPanc/



Zestawienie

stanu osobnego sprzętu łączności i środków transp. komp. dowodzenia i rozpoznania szefa OPL DZ /DPanc.

L. P.	NAZWA PODODZIA	Stan osobony				Sprzęt łączności										Transp.				
		Oficerom	chorąż	podof.	szereg.	Razem	R-118 (R-140)	R-107	RPD	REKIN-2	P-15M	LP-10MR	PKL-2	TAP-67	Udbior. KF	Udbior. UKF	samochn. specy.	samochn. cięż. ter.	Osob. ter.	
1	Dowództwo				1	1			1											
2	Dwie st. w/lokac.				2	2				2					2					
3	PUNKT KIEROW. OPL			1	6	7						1	7		1	1	1	1	1	2
Ogółem w bat.				1	9	10			1	7	1	2	15	12	3	1	1	1	1	2

## 9. PODODZIAŁY ŁĄCZNOŚCI PUŁKU ARTYLERII P/LOT DZ /DPanc/

lp.	Nazwa pododdziału	Stan osobowy				Sprzęt łączności								transport						
		oficer.	chorąż.	podofic.	szereg.	Razem	WD REKIN-1	WD REKIN-2	R-118	R-107	UM	R-311	st. tańc. PSL-3	Aptif. TAP-61	LP-10	DKL-2	Sam. osob. ten.	Sam. cięż. ten.	Sam. spec.	AS
1.	Sztab	1				1														
2.	Pluton dowodzenia - R/lot st. wstęp. poszuk. - trzy dr. r/telefoniczne				2	2	1													
				3	45	18			7	1	4		10	2				1	1	
									2	1										
	Razem w plutonie dowodzenia		3	19	22	1	1	9	2	4		10	2				1	3	1	
3	Bat. 51 mm arm. P/lot		1	12	13	1		3												
	Razem w czterech bateriach		4	48	52	4		12												
4	Pluton remontu uzbrojenia				1	1														
5	Pluton zapotrzebienia																			
	Ogółem w pułku	1	7	68	76	4	1	21	2	4	4	1x	30	2	40		1	7	6	1

UWAGA: 1<sup>x</sup> na etacie warsztatu pułku

10. SIŁY I ŚRODKI ŁĄCZNOŚCI BATALIONU SAPERÓW DZ /DPanc/

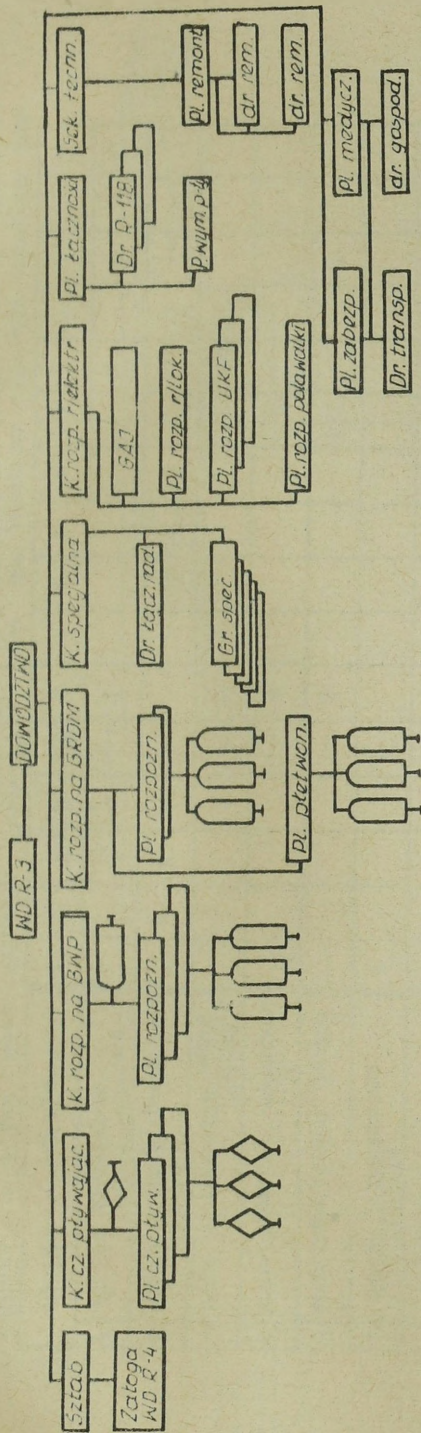
Lp	Nazwa pododdziału	Stan osobowy					Środki łączności							Transport				
		Oficerów	chorąż.	Podofic.	Szereg.	Rozem.	MD R-2	R-107	R-126	UM-1	AP telef.	LP-10	PKL-2	Tr. opanc kotowy	Tr. pływ. gąsienic.	Sam. prom. gąsienic.	Sam. cięż. terenowy	Sam. osob. teren.
1.	Sztab	1				1											1	1
2.	Pluton dowodzenia			2	8	10	1	3	4	1	12	1	10	4			2	
3.	Kompania saperów				1	1		1	7					12				
4.	Kompania pontonowa				1	1		1	13					1				
5.	Kompania desant.-przepraw.				1	1		1								3		
6.	Kompania Inżynier-drogowa				1	1		1	3					1				
7.	Kompania techniczna				1	2		2						3				
ogólnie w batalionie		1	2	2	14	17	1	9	27	1	12	1	10	21	13	3	2	1

UWAGA:

Na transporterach kotowych i pływających oraz samobieżnych promach gąsienicowych zamontowane są radiostacje typu R-113 /R-123/



12. SIŁY I ŚRODKI ŁĄCZNOŚCI BATALIONU ROZPOZNAWCZEGO DZ /DPanc/



Lp	Nazwa pododdziału	Stron osobowei			Sprzet łączności												Transport														
		ofic	podof.	chor	R-118	R-148	R-148R	R-350N	R-352	R-107	R-126	UM	R-254	R-250	NAMER	R-363	ARO-KU-7	MD-R-3	MD-R-4	MD-R-5A	PUNKT WARSZ.	URZĄDZ. F-1	URZĄDZ. E-346	URZĄDZ. ZU-1	PT-76	BRDM	SKOT	AS			
1	Dowództwo	1																													
2	Sztab	3	3																												
3	Komp. czolgów pływajac									3																					
4	Komp. rozpoznawczo BWP									10	10																				
5	Komp. rozpozn. na BRDM									7	7																				
6	Komp. specjalna: - dr. łączności radiowej - ofic. grup specjalnych									1	5	6																			
7	Komp. rozp. radioelektr.: - GAJ - pl. rozp. syst. rliłokac. - trzy pl. rozp. rad. UKF									3	12	15																			
8	pl. rozp. i obserwacji pola walki																														
9	Pluton łączności - trzy dr. rsi. R-118 - plut. wymienny poczty									3	7	10	1																		
10	Dr. remontu sprz. łączn. i uzbraj. ogólnem w batal. rozpoznawcz.									1	2	3																			
		1	9	49	59	1	2	7	20	14	23	13	20	2	3	3	1	1	4	1	1	1	1	7	1	10	10	13	2	1	11

UWAGA: Na transporterach opancerzonych i czolgach pływających zamontowane są rsi. pokładowe R-123

13. SIŁY I ŚRODKI ŁĄCZNOŚCI BATALIONU  
ZAOP. DZ /DPanc/

L P	NAZWA PODODDZ.	Stan osobowy				sprzęt R-107	sprzęt UM-1	transp.	
		oficer	choraz	podof.	szeręg			Razem	osob. ter.
1	Sztab							1	
2	Drużyna r/telef.			1	6	7	4	4	1
3	Plud. zaop. technicz.			1	2	3			2
	Ogółem w batal.			2	8	10	4	4	2

14. SIŁY I ŚRODKI ŁĄCZNOŚCI BAT.  
MEDYCZ. DZ /DPanc/

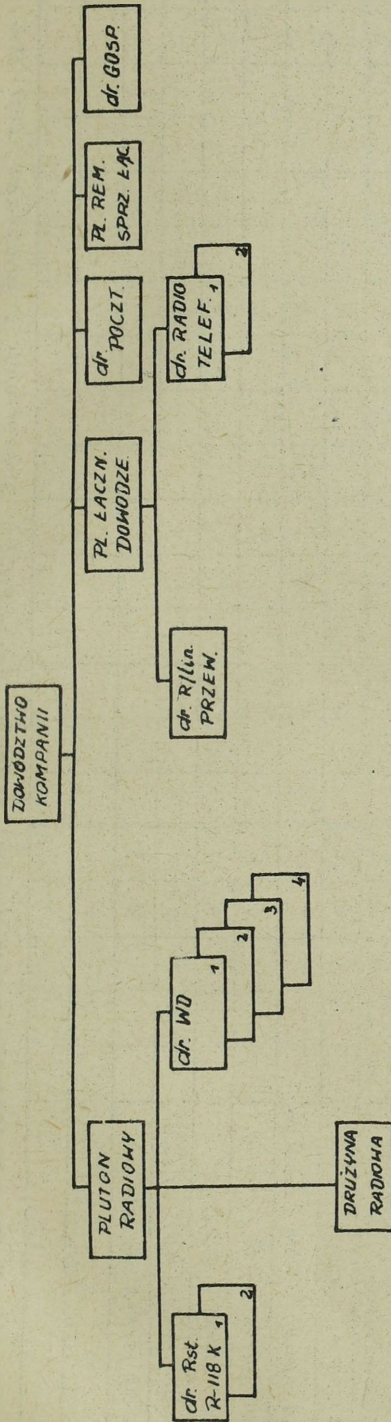
L P	NAZWA PODODDZ.	stan osobowy				sprzęt R-107	sprzęt UM	transp.
		oficer	choraz	podof.	szeręg			
	dr. r/telefoniczn.			1	2	3	1	1
	Ogółem w bat.			1	2	3	1	1

15. SIŁY I ŚRODKI ŁĄCZNOŚCI BAT. REMONTOWEGO DZ /DPanc/

L P	NAZWA PODODDZIAŁÓW.	stan osobowy				sprzęt łączności										transport			
		oficer	choraz	podof.	szeręg	R-107	UM	Warszt. L-1	Warszt. F-4	SLA-2	TAP-67	PKI-2	transp. płyn. gaz.	samoob. specj.	sam. osob. ter.	sam. ter.	ciągn. panc.		
1	Sztab.				1	1	1								1				
2	Sekcja telefoniczna.				1														
3	Komp. remont. sprzętu gąsien.					1				1	2				1				
4	Komp. remont. poj. kołowych.					1				1	2								
5	Komp. remont. sprzętu wojisk. rodz. x					1													
6	Pluton remontu sprzęt. łącz.		1	8	6	15		1	1	1					3				
7	Pluton ewakuacji xx				1	1	1										4		
	Ogółem w batalionie.	1	1	8	8	18	5	1	1	1	2	4	1	3	2		4		

UWAGA: x. W DPanc. Komp. Remontu sprzęt. Rodz. wojisk. nie posiada drużyny remontu ppk  
xx. W Pl. ewakuacji b. rem. DPanc. zamiast rst 107 jest o jeden ciągnik pancerny  
większej. Na transp. gąsienicowych i ciągnikach panc. umontowane są rst R-113(123)

16. STRUKTURA ORGANIZACYJNA I WYPOSAŻENIE KOMPANII ŁĄCZNOŚCI  
PUŁKU ZMECHANIZ. /pcz/



Lp	NAZWA PODDZIAŁU	stan. osobowy					SPRZET ŁĄCZNOŚCI											TRANSPORT									
		oficer	chorąż	podof	szereg	Rozen	R-118k	R-107	R-126	R-323	UM-1	WD R-2	WD R-3	WD R-5a	MARSZ. F-1	RHL-1M	Ap tel. TAP-67	FP-10MR	PKL-2	PKA	Samoch spec	Samoch osob. ter	AG	Sam. cięż. ter	Motocyk	Transp. opone	
1	Domodzielwo kompanii	1		1	2	2																	1				
2	Pluton radiowy	1		2	10	12	2															2					
	Dwie dr. rst. R-118k			4	8	12																					
	Cztery druż. WD			1	9	10																					4
	Dr. radiowa			1																							
3	Pl. łączności domodz.	1		1	7	8																1					
	Druż. r/lin. przemod.			2	10	12																					
	Dwie dr. radiotelef.			1	6	7																					
4	Drużyna pocztowa			1	2	3	6																				
5	Pl. remontu sprz. łącz.			1	3	4																					
6	Drużyna gospodar.			2	14	56	74																				
	Razem w komp. łącz.	2	2	14	56	74		2	7	3	1	3	2	1	1	1	42	2	60	1	10		5	3	4	2	4

17. SIŁY I ŚRODKI ŁĄCZNOŚCI PODODDZ. PUŁKU /ps, pcs/

Lp	NAZWA PODDZIAŁU	Stan osoboty				Sprzęt łączności												
		oficerów	chorążych	podofic.	szereg.	Razem	Łożg dokodcy	WD R 5a	WD R 5b	WD R 6	R-107	UM	R-126	R-323	LP-10	TAP-07	PKL-2	
1	Pluton ochrony i regulacji ruchu										4	1						
2	Kompania rozpoznawcza - dwa plutony rozpoznawcze			2	2	2	1	2				8						
3	Kompania saperów			1	1	1					3	1	4		4	2		
4	Kompania zaprzęgnięcia										1	4	4		3			
5	Kompania remontowa			1	4	5					4	1			3			
6	Pluton chemiczny			1	4	5					5	5						
7	BATALION DZIEGÓW ps - pluton łączności	1		2	6	9	1				2	2	1	1	1	6	6	
8	Komp. piechoty m.pcz. (D.Panc)				2	2					1	7						
9	Komp. medyczna				2	2					1				2			
10	BATERIA ARTYL. HAUBIC 122 mm			1	7	8					4				4	10		
11	BATERIA ARTYL. P/PANC / dwa pl. wozów boj.			2	2	2					1	3			2			
12	BATERIA ARTYL. PILOT - ZSU-23-4			1	5	6									2			
13	BAT. ART PILOT. "STRZAŁA"			1	5	6									2			
14	dr. UCWODZ SZEFA ART. PUŁKU			1	10	11					3	1			1	6	10	
16	dr. DOKWODZ SZEFA OPL PUŁKU			1	4	5					1							

UWAGA! Na transporterach opancerzonych, czołgach, ciągnikach pancernych i armatach. ZSU-23-4 zamontowano 1 szt. R-113 (123)

18/ PLUTON ŁĄCZNOŚCI BATALIONU PIECHOTY

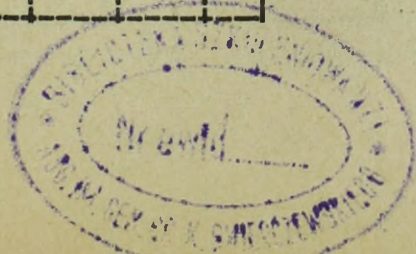
Dowódca  
pl. łączności

dr.  
wozów dowodz.

dr.  
r/technicz. 1

2

L.p.	Nazwa pododdziału	Stan osobowy				Sprzęt łączności							Transp.				
		Ofic.	Podofic.	Szeres.	Razem	WD	R-2	R-107	R-126	R-323	EP-10	TAP-67		PK-2	SLA-2		
	DOWÓDCA PLUTONU	1			1												
1	Drużyna WD		1	4	5	1										1	
2	Drużyna radiotele- foniczna		1	5	6		2	4	1		2		1				1
3	Drużyna radiotele- foniczna		1	6	7					1	12	16					1
	Ogółem w plutonie	1	3	15	19	1	2	1	4	1	14	16	1			1	2





20/ APARATOWNIE ŁACZNOŚCI1/ APARATOWNIA RWŁ-1M /WERSJA LOTNICZARWŁ-1 ML/

Przeznaczona do zapewnienia łączności telegraficzno-telefonicznej, utajnionej i jawnej na SD pułku /równorzędnego/ i KSD /TSD/ dywizji. Całość aparatury wchodzącej w skład RWŁ-1M zamontowana jest na samochodzie ciężarowo - terenowym typu STAR-66 + wóz kablowy.

Lp.	Sprzęt łączności	Ilość	UWAGI:
1	2	3	4
1	Stacja radioliniowa R-405	1	Dwa półkomplety /w wersji lotniczej/ R-409
2	Radiotelefon K-1	1	
3	Radiostacja R-105 dz UM	1	
4	Łącznica telef. LP-40 MR+FW-10	1	+ przystawka 10 nume - rowa - razem - pojem. 50
5	Komplet urząd. utajniającego tf.	1	
6	Komplet urząd. utajniającego teleg.	1	Tylko w wersji przewidzianej dla KSD /TSD/ DZ
7	Urządzenie kodujące	1	
8	Dalekopis T-63 z automat. nadajnik.	1	
9	Radiowa przystawka telegraf. /PRT/	1	
10	Przystawka zdalnego sterowania /PZS/	1	
11	Pulpit manipulacyjny /PM-2/	1	
12	Agregat spalinowo-elektryczny /PAB-2/	2	220 V + 10% 50 ± 2 Hz
13	Aparaty telefoniczne TAB-67	4	+ 6 aparatów w drużynie telefonicznej

1	2	3	4
14	Urządzenia antenowe do pracy w ruchu i na postoju	1 kpl.	
15	Akumulatory do zasilania urządzeń	1 kpl.	
16	Odcinki kabli łączeniowych typu TTWK-5x2, PKA, PKL-2	1 kpl.	
17	Narzędzia, przyrządy pomiarowe, części zapasowe i eksploatacyjne	1 kpl.	

Obsługa - 8 żołnierzy

2/ APARATOWNIA TELEFONICZNA TYPU: ATf-Ti /LOTOS-244/

Przeznaczona do zapewnienia łączności telefonicznej da -  
lekosiężnej i wewnętrznej, utajnionej i jawnej na SD DZ/DPanc/  
Całość aparatury wchodzącej w skład ATf-Ti zamontowana jest  
na samochodzie typu STAR-66 z nadwoziem 117 AUH. Urządzenia  
utajniające zamontowane są w części wydzielonej nadwozia.

Lp.	Sprzęt łączności	Ilość	UWAGI:
1	2	3	4
1	Stacja radioliniowa R-405	1	Dwa pół- komplety
2	Radiotelefon K-1	1	
3	Urządzenie telefoniczne utajniające	4	
4	Łącznica telefoniczna LP-40+PW-10 z blokiem utajnającym typu Ti-MP-8/15	1	
5	Łącznica telefoniczna LP-40 MR z PW-10	2	Razem 2x50 abonentów
6	Agregat spalinowo-elektryczny PAB-2	2	Zasilanie - 220 V + 10% 50 ± 2 Hz
7	Radiostacja R-105d ze wzmac. mocy	1	
8	Akumulatory do zasilania urządzeń	1-kt	
9	Urządzenia antenowe do pracy w ruchu i na postoju	1-kt	
10	Odcinki kabli łącznikowych typu TTWK-5x2, PKA, PKL-2	1-kt	
11	Narzędzia, przyrządy pomiarowe, części zaporowe i eksploata- cyjne	1-kt	

Obsługa - 5 żołnierzy .

UWAGA: W zależności od wersji - ukompl. może być inne.

25

3/ APARATURA TELEGRAFICZNA TYPU - ATgS /LOTOS-245/

Przeznaczona do zapewnienia łączności telegraficznej dalekosiężnej utajnionej i jawnej na SD DZ /DPanc/. Całość aparatury wchodzącej w skład ATgS zamontowana jest na samochodzie typu STAR-66 z nadwoziem 117 AUH. Urządzenia utajniaszące zamontowane są w części wydzielonej nadwozia.

Lp.	Sprzęt łączności	Ilość	UWAGI:
1	Stacja radioliniowa R-405	1	Dwa półkomplety
2	Urządzenia telegraficzne utajniaszące	4	
3	Dalekopis T-63 z automat.nadajnik.	3	
4	Łącznica telegraficzna RLD-20	1	
5	Urządzenie telegrafii wielokrotnej typ UTgW-3/6-"LEDA"	1	
6	Agregat spalinowo-elektryczny PAB-2	2	Zasilanie 220 $\pm$ 10% 50 $\pm$ Hz
7	Stojak translacji telegraficznej	1	
8	Przełącznica liniowa	1	
9	Akumulatory do zasilania urządz.	1 kpl.	
10	Odcinki kabli łączeniowych typu TTWR-5x2, PKA, PKL-2	1 kpl.	
11	Narzędzia i przyrządy pomiarowe części zamienne i eksploatacyjne	1 kpl.	

Obsługa - 5 żołnierzy

UWAGA: W zależności od wersji - ukompl. może być inne.

4/ APARATOWNIA ZBIERANIA, PRZYGOTOWANIA, TRANSMISJI I WYDRUKUDANYCH A-1

Przeznaczona do zbierania informacji i przygotowania danych oraz do utajniania, transmisji i wydruku danych na szczeblu taktycznym.

Przygotowanie i wydruk danych odbywa się za pośrednictwem dalekopisu typu T-63. Transmisja danych dokonywana jest za pośrednictwem urządzeń typu UTD-2 /"KACZENIEC"/ i łączy telefonicznych radioliniowych, przewodowych i radiotelefonicznych z prędkością  $V = 600$  lub  $1200$  bodów.

Aparatownia typu A-1 może pracować samodzielnie jako punkt abonencki lub w systemie "ON LINIE" z EMC typu WDM "RODAN" znajdującej się w wyposażeniu aparatuwni typu AT-1.

Aparatownia zamontowana jest na samochodzie typu STAR-66 z nadwoziem 117 AM.

Lp.	Sprzęt łączności	Ilość	UWAGI:
1	2	3	4
1	Urządzenie transmisji danych /UTD-2/	1 kpl.	"KACZENIEC"
2	Ag. telekopiowy TB-2P+blok "K"	1	Blok "K" służy do utajniania
3	Radiotelefon K-1	1	
4	Radiostacja R-105d+UM-3	1	
5	Przystawka zdalnego sterowania /PZS/	1	
6	Dalekopis T-63 z automat. z nadajnikiem	4	
7	Agregat spalinowo-elekt. PAB-2/AB-1/230	2	220 V $\pm$ 10% 50 $\pm$ 2Hz
8	Urządzenia antenowe do pracy w ruchu i na postoju	1 kpl.	
9	Odcinki kabli łączeniowych TTWK-5x2, PKA, PKL-2	1 kpl.	
10	Narzędzia, przyrządy pomiarowe, części zapasowe i eksploatacyjne	1 kpl.	
11	Akumulatory do zasilania urządzeń	1 kpl.	

24

Obsługa -- na jedną zmianę 6 żołnierzy:

- dca aparatowni            - technik;
- technicy                    - 2 żołnierzy;
- operatorzy                 - 2 żołnierzy;
- kierowca-elektrom.-      1 żołnierz.

Przy pracy całodobowej należy wzmocnić obsługę o jednego technika i dwóch operatorów.

28

5/ APARATURA RADIOODBIORCZA TYPU ARO-KU-10

Przeznaczona do zapewnienia łączności z radiostacjami typu R-140 i R-137 na szczeblu: dywizja - armia - front. Może współpracować z aparatuwnią typu AT-1 w systemie "ON LINIE" /praca w kierunku/ lub w systemie "OLF LINIE" /praca w sieci/ za pośrednictwem urządzenia transmisji danych typu UTD - 2 R/ urządzenie przystosowane do pracy w kanałach radiowych KF/.

Aparatuwnia zamontowana jest na samochodzie typu STAR- 66 z nadwoziem 753.

Lp.	Sprzęt łączności	Ilość	UWAGI:
1	2	3	4
1	Odbiorniki radiowe R-155 lub R-155 W	2	
2	Stojaki zdalnego sterowania /ZSU-70-2/ do automat. sterowania nadajnikami	2 kpl.	
3	Stacja radioliniowa R-405-PT-1	2 kpl.	Tylko bloki decymetrowe
4	Urządzenia automatycz.wyszukiwania fal /ASF/ sprzężone z UTD-2R /"JASKIER"/	1-2	
5	Urządzenie kodujące	1	
6	Urządzenie transmisji danych UTD-2R	1-2	
7	Dalekopis T-63 z automat. nadajnikiem	2	
8	Radiostacja R-107+UM-3	1	
9	Odbiornik R-309	1	Nowa wersja R-311
10	Zespół spalinowo-elekt. PAB-2-1/230	1	220V $\pm$ 10% 50 $\pm$ 2 Hz
11	Urządzenie wynośne do zdalnego sterowania	1	
12	Urządzenie antenowe	1 kpl.	
13	Akumulatory do zasilania urządzeń	1 kpl.	
14	Przełączalnia liniowa	1	

28

1	2	3	4
15	Aparaty telefoniczne TA-57	1	
16	Odcinki kabli łączeniowych typu TTWK-5x2, PKA, PKL	1 kpl.	
17	Narzędzia, przyrządy pomiarowe, części zaporowe i eksploatacyjne	1 kpl.	
18	System odbioru mocy "SOM"	1	

- Obsługa -
1. Na jedną zmianę 6 żołnierzy, przy pomocy całodobowej, należy wzmocnić obsługę o jednego technika i trzech operatorów.
  2. W zależności od wersji - ukompletowanie może być nieco inne.

6/ RADIOSTACJA R-125/R-125 AM, R-125 PM/

Lp.	Nazwa sprzętu	I l o ś ć			UWAGI:
		R-125 M	R-125 AM	R-125 PM	
1	Radiostacja R-104 AM	1	1	1	
2	Radiostacja R-105 PM	2	-	-	
3	Radiostacja R-108 PM	-	2	-	
4	Radiostacja R-109 PM	-	-	2	
5	Ap. telefoniczny TAI-43 MR	2	2	2	
6	Pulpit dowódcy	1	1	1	
7	Pulpit operatora	1	1	1	

7/ POWIETRZNY ELEMENT DOWODZENIA  
DOWÓDCY DYWIZJI-PED-3 /NA ŚMIGŁOWCU M1-2/

Lp.	N a z w a   s p r z ę t u	Ilość	UWAGI:
1	Radiostacja R-111	1	
2	Radiotelefon K-1	1-2	
3	Urządzenia telefoniczne utajniające	1	
4	Pulpit operatora	1	
5	Urządzenia antenowe do pracy w powietrzu i na postoju	1 kpl.	

Obsługa - jeden operator

Trzy miejsca pracy

31

ZASIEGI ŁACZNOŚCI PRZY WYS. LOTU h = 200 m

Typ radiostacji	Rodzaj anteny r/st. naziem. /korespondenta/	Zasięg fon	UWAGI:	
PED-3	Stacja naziemna /korespondenta/			
R-111	R-107	-antena prętowa -antena prętowa na maszcie	15 40	
	R-113	-antena prętowa	40	
	R-123	-antena prętowa	50	
	R-111	-antena prętowa	90	
K-1	K-1 przy GWE K-1 ruch bez blokady szumów	Antena na maszcie 20 m	60/50	Z telefon. urządz. utajniaj.
	K-1 przy GWE bez blokady szumów	Antena na maszcie 40 m	90	

8/ WÓZ DOWODZENIA-R-3z

Lp.	Nazwa sprzętu	Ilość	UWAGI:
1	Radiostacja R-130	1	
2	Radiostacja R-111	2	
3	Stacja radioliniowa R-405	1/2 kpl.	Blok decym.
4	Radiotelefon K-1	1	
5	Odbiornik radiowy R-323	1	
6	Urządz. telefonicz. utajniające	1	
7	Aparat telefoniczny TAP-67	1	
8	Czołgowy telefon wewnętrzny	1	
9	Pulpit operatora	1	
10	Pulpit dowódcy	1	
11	Pulpit spalinowo-elektr. AB-1/30	1	

32

9/ WÓZ DOWODZENIA R-4

Lp.	Nazwa sprzętu	Ilość	UWAGI:
1	Radiostacja R-130	1	
2	Radiostacja R-111	2	
3	Radiotelefon K-1	1	
4	Odbiornik R-870	1	
5	Odbiornik R-871	1	
6	Odbiornik R-323	1	
7	Aparat telefoniczny TAP-67	1	
8	Pulpit dowódcy	1	
9	Pulpit operatora	1	
10	Czołgowy telefon wewnętrzny	1	
11	Agregat spalinowo-elektr.	1	
12	Bateria akumulatorów	1 kpl.	

33

10/ WÓZ DOWODZENIA R-5a

Lp.	Nazwa sprzętu	Ilość	UWAGI:
1	Radiostacja R-130	1	
2	Radiostacja R-123	1	
3	Radiostacja R-126	1	
4	Odbiornik R-870/871,	1	
5	Odbiornik R-326/309	1	
6	Tablica rozmównicza /elektron./ MIRT-500	1	
7	Pulpit dowódcy	1	
8	Pulpit operatora	1	
9	Czołgowy telefon wewnętrzny	1	
10	Agregat spalinowo-elektryczny	1	
11	Bateria akumulatorów	1 kpl.	

11/ WÓZ DOWODZENIA R-5b

Lp.	Nazwa sprzętu	Ilość	UWAGI:
1	Radiostacja R-130	1	
2	Radiostacja R-123	1	
3	Tablica rozmównicza /elektron./ MIRT-500	1	
4	Pulpit dowódcy	1	
5	Pulpit operatora	1	
6	Czołgowy telefon wewnętrzny	1	
7	Agregat spalinowo-elektryczny	1	
8	Bateria akumulatorów	1 kpl.	

Uwaga: Wóz ten przeznaczony jest dla dowódców plutonów w kompanii rozpoznawczej /BRDM-2/.

34

12/ WÓZ DOWODZENIA R-6

Lp.	N a z w a s p r z ę t u	Ilość	UWAGI:
1	Radiostacja R-105d+PM	1	
2	Radiostacja R-109d+PM	1	
3	Radiostacja R-123	2	
4	Radiotelefon K-1	1	
5	Odbiornik KF R-311	1	
6	Odbiornik UKF R-323	1	
7	Łącznica ŁP-10-MR	1	
8	Zestaw rozmówniczy	1 kpl.	
9	Pulpit dowódcy	1	
10	Pulpit operatora	1	
11	Agregat spalinowo-elektryczny	1	
12	Bateria akumulatorów	1	

13/ WÓZ DOWODZENIA RD-115

Lp.	N a z w a s p r z ę t u	Ilość	UWAGI:
1	Radiostacja R-130	1	
2	Radiostacja R-107+PM	1	
3	Pulpit dowódcy	1	
4	Pulpit operatora	1	
5	Agregat spalinowo-elektryczny	1	
6	Bateria akumulatorów	1 kpl.	

Uwaga: Aparatura zamontowana jest na samochodzie osobowo-terenowym GAZ-69.

14/ WÓZ DOWODZENIA "REKIN-2"

Lp.	Nazwa sprzętu	Ilość	UWAGI:
1	Radiostacja R-111	2	
2	Radiostacja R-107 PM	1-2	
3	Radiostacja R-123	1	
4	Odbiornik UKF R-323	1-2	
5	Odbiornik KF	1	
6	Radiotelefon K-1	1	
7	Agregat spalinowo-elektryczny	1	
8	Bateria akumulatorów	1	

Uwaga: Aparatura zamontowana jest na samochodzie STAR-66, w przewidzianej modernizacji w miejsce samochodu ciężarowo-terenowego wprowadzony będzie transporter opancerzony.

15/ WÓZ DOWODZENIA "REKIN-1"

Lp.	Nazwa sprzętu	Ilość	UWAGI:
1	Radiostacja R-107	3	
2	Odbiornik UKF R-323	1	
3	Agregat spalinowo-elektryczny	1	
4	Bateria akumulatorów	1	

36

16/ RUCHOMY PUNKT KIEROWANIA UDERZENIAMI

W skład jego wchodzi: - RPKU-R /wóz radiowy/;  
 - RPKU-P /wóz przetwarzania/.

a/ RPKU-R

Lp.	Nazwa sprzętu	Ilość	UWAGI:
1	2	3	4
1	Radiostacja R-111	1	
2	Radiostacja R-130.	1	
3	Odbiornik UKF R-323	1	
4	Odbiornik KF R-311/309	1	
5	Radiotelefon K-1	1	
6	Stacja radioliniowa R-405	1	1/2 kompletu blok decymetr.
7	Urządzenie transmisji danych/UTD-3b/	1	
8	Urządzenie telefoniczne utajniające	1	
9	Dalekopis T-63 lub monitor ekranowy	1	
10	Aparat telefoniczny TAP-67	1	
11	Pulpit centralny	1	
12	Agregat spalinowo-elektryczny	1	
13	Bateria akumulatorów	1 kpl.	

b/ RPKU-P

1	Radiostacja R-123	2	
2	Radiostacja R-107	1	Wynośna
3	Radiotelefon K-1	1	
4	Radiowa przystawka telegraficzna /RPT/	1	
5	Przystawka zdalnego sterowania/PZS/	1	
6	Dalekopis T-63	1	
7	Urządzenie kodujące	1	

37

1	2	3	4
8	Wojskowa maszyna dywizyjna "RODAN"	1	
9	Urządzenie transmisji danych /UTO-3a/	1	
10	Pulpit centralny	1	
11	Agregat spalinowo-elektryczny	1	
12	Bateria akumulatorów	1 kpl.	

Uwaga: RPKU-R i RPKU-P przeznaczone są do obsługi WŁ drt, aparatura zamontowana jest na samochodach typu STAR-66. Wóz "R" i "P" współpracują razem.

17/ RUCHOMY PUNKT KIEROWANIA UDERZENIAMI "RPKU-bs"

Lp.	Nazwa sprzętu	Ilość	UWAGI:
1	Radiostacja R-123	2	
2	Radiostacja R-107	1	
3	Radiotelefon K-2	1	
4	Odbiornik KF R-311/309	1	
5	Urządzenie transmisji danych /UTD-3b/	1	
6	Agregat spalinowo-elektryczny	1	
7	Bateria akumulatorów	1 kpl.	

Uwaga: Przeznaczony dla dowódców baterii startowych.

Wyk. w 250 egz.

Egz. nr 1-250-BT

Wyk. płk SIERADZAN

Druk. JD, dn. 7.11.73 r.

nr ks. 01870/03660/WW.

Kor. ME

