

Grey Scale #13



Part Code ST1316

DANES-PICTA .COM

A

1

2

3

4

5

6

M

8

9

10

11

12

13

14

15

B

17

18

19

AKADEMIA SZTABU GENERALNEGO
im. Generała Broni Karola Świerczewskiego

KATEDRA OBRONY TERYTORIUM KRAJU

DO DOSTĘPU
KATEDRA OBRONY
TERYTORIUM KRAJU
~~TAJNE~~

Egz. Nr

Praca naukowo-badawcza pod kryptonimem
„ROZKŁAD”

płk dypl. Franciszek MAŁECKI
ppłk dypl. Zygmunt FOLCIK
mgr Stefan STAWICKI

ALGORYTM WYZNACZANIA LUDNOŚCI
PODLEGAJĄCEJ ROZŚRODKOWANIU

wi bibl. 013277

ARCHIWUM
BIBLIOTEKI SZKOLENIOWEJ
AKADEMII SZTABU GENERALNEGO
ul. gen. Karol Świerczewski
134618

WARSZAWA

GRUDZIEŃ

1968



A K A D E M I A S Z T A B U G E N E R A L N E G O
im. Generała Broni Karola Swierczewskiego

KATEDRA OBRONY TERYTORIUM KRAJU

NO 001100
TASSE

Egz. Nr 2

Praca naukowo-badawcza pod kryptonimem
„ROZKŁAD”

płk dypl. Franciszek MAŁECKI
ppłk dypl. Zygmunt FOLCIK
mgr Stefan STAWICKI

ALGORYTM WYZNACZANIA LUDNOŚCI
PODLEGAJĄCEJ ROZŚRODKOWANIU

ni bibl. 013277

ARCHIWUM
WYDZIAŁ SZKOLENIOWY
AKADEMII SZTABU GENERALNEGO
im. gen. Karola Świerczewskiego
134618

W A R S Z A W A

G R U D Z I E Ń

1 9 6 8

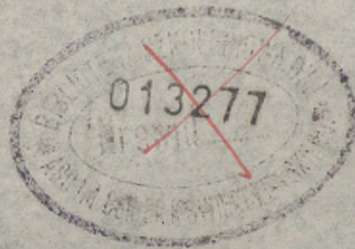
Przeł. prot. 12657



Eqz. B

OTRACOWANIE ALGORYTMU WYZNACZANIA LUDNOŚCI
PODLEGAJĄCEJ ROZŚRODKOWANIU

/ „Rozkaz” - czynność 18 - 23 /



Autorzy :
ppłk dypl. Zygmunt FOLCIK
płk dypl. Franciszek MAŁECKI
ob. mgr Stefan STANICKI

- Warszawa 1968 r. -

ARCHIWUM
BIBLIOTEKI SZKOLENIOWEJ
ADEMI SZTABU GENERALNEGO
ul. Gen. broni K. Świerczewskiego
34618

1. Wprowadzenie i ogólne sformułowanie problemu.

Wojna współczesna charakteryzuje się między innymi stale rosnącą rolą zaplecza i coraz większymi stratami ponoszonymi przez ludność cywilną. Ochrona ludności przed wyniszczeniem, zwłaszcza z uwagi na olbrzymią siłę niszczącą współczesnej broni masowej zagłady, stała się jednym z najważniejszych problemów obronności państwa. To też obok stałego utrzymywania na odpowiednio wysokim poziomie gotowości bojowej wojsk operacyjnych i obrony terytorialnej, w realizacji tego zadania dużą rolę odgrywają pasywne środki obrony, a wśród nich rozśrodkowanie ludności, które aby spełnić mogło pokładane w nim nadzieje, musi być zawczasu zaplanowane i starannie pod względem organizacyjnym przygotowane.

Rozśrodkowanie ludności osiąga się przez ewakuację do rejonów „względnie bezpiecznych” możliwie największej liczby ludności z okręgów, miast i osiedli najbardziej zagrożonych, ze względu na ich znaczenie militarne, ekonomiczne lub polityczne. W zagadnieniu rozśrodkowania ludności wyodrębniają się wyraźnie cztery zasadnicze, chronologicznie uporządkowane i wzajemnie od siebie zależne, problemy.

1. Wyznaczenie zagrożonych rejonów, miast i osiedli / obiektów zagrożonych /, z których ludność z chwilą bezpośredniego zagrożenia powinna być ewakuowana.

2. Wyznaczenie spośród mieszkańców obiektów zagrożonych, osób, które powinny i mogą być ewakuowane.

3. Wyznaczenie obszarów względnie bezpiecznych i określenie ich pojemności kwaterunkowych.

4. Optymalne przydzielenie grup ewakuowanej ludności do poszczególnych obszarów względnie bezpiecznych i zapewnienie sprawnej realizacji tego przedsięwzięcia.

Drugi spośród wyszczególnionych problemów stanowi temat opracowania, a powyższy krótki wstęp określa w ogólnym zarysie jego rolę i miejsca w całości problematyki obrony terytorialnej państwa.

Problem wytypowania ludności podlegającej rozśrodkowaniu można najogólniej sformułować następująco.

Rozpatrując indywidualnie każdego mieszkańca obiektu zagrożonego, należy wyodrębnić tę grupę ludności, która zgodnie z ustalonymi decyzją sztabów Komitetów Obrony kryteriami kwalifikacyjnymi, powinna być ewakuowana. Z uwagi na olbrzymi zbiór informacji wymagających przetworzenia, zachodzi potrzeba opracowania i uruchomienia systemu informacyjnego zapewniającego możliwie szybkie i sprawne opracowanie planu rozśrodkowania ludności zarówno z wykorzystaniem elektronicznych środków przetworzenia danych, jak i bez ich wykorzystania.

W wyniku przetworzenia informacji źródłowych, ujętych w prowadzonej dla celów wojskowych ewidencji ludności i na bieżąco lub okresowo aktualizowanych, należy uzyskać uporządkowane według adresów zamieszkania imienne spisy ludności podlegającej ewakuacji oraz sumaryczne zestawienia zbiorcze zawierające dane, charakteryzujące poszczególne zbiorowiska, niezbędne do opracowania planów i sprawnej realizacji przedsięwzięć rozśrodkowania ludności.

2. Założenia ogólne i sposób rozwiązania problemu.

W świetle udostępnionych wyników wstępnej analizy problemu oraz wytycznych zespołu kierującego, projekt systemu informacyjnego dla potrzeb wyznaczania ludności podlegającej rozśrodkowaniu zdaniem autorów oprócz należy na następujących założeniach i koncepcji ogólnej.

1. Organami planującymi i kierującymi rozśrodkowaniem ludności są sztaby wojskowe powiatowych i wojewódzkich Komitetów Obrony. Organem koordynującym i sprawującym ogólny nadzór jest Komitet Obrony Kraju.

2. Podstawa do wyznaczania ludności podlegającej ewakuacji stanowić powinny :

- a. Prowadzona na bieżąco dla potrzeb wojskowych ewidencja ludności w formie uporządkowanego według adresów zamieszkania zbioru kart personalnych wszystkich mieszkańców powiatu.
- b. Okresowo dostarczone wykazy osobowe zapotrzebowań na mieszkańców, którzy jako niezbędni nie mogą być ewakuowani podlegają ewakuacji instytucjonalnej lub przewidywane są do wykonywania zadań poza obiektem zagrożonym, sporządzane przez instytucje i zakłady do tego upoważnione.

c. Osobiste postulaty mieszkańców, które w zależności od sytuacji i możliwości ewakuacyjnych mogą i powinny być przez organ planujący brane pod uwagę.

3. Odróżnia się 3 rodzaje ewakuacji :

a. Ewakuacja indywidualna / na osobiste życzenie mieszkańca/. Rola organów planujących sprowadza się wtedy do wydania zezwoleń.

b. Ewakuacja instytucjonalna. Dokonywana jest na podstawie zgłoszonych zapotrzebowań, a realizowana przez odnośne instytucje lub zakłady pracy.

c. Ewakuacja zbiorowa. Organizowana i realizowana jest przez organa Komitetów Obrony.

/ Zw. rozśrodkowanie bliskie realizowane być może w ramach , każdego z trzech wymienionych rodzajów ewakuacji /.

4. Przetwarzanie danych w systemie wyznaczania ludności podlegającej rozśrodkowaniu odbywać się może dwoma sposobami :

a. Bez wykorzystania elektronicznych środków przetwarzania danych.

b. Z wykorzystaniem elektronicznych środków przetwarzania danych.

W pierwszym przypadku - roboczym nośnikiem informacji jest bezpośrednio zbiór informacji źródłowej / kartoteka personalna mieszkańców /. Zapotrzebowania instytucji i zakładów pracy wprowadzone są w miarę ich napływu na karty personalne w formie dodatkowej informacji. Niemal wszystkie czynności związane z wytypowaniem ludności podlegającej ewakuacji / z wyjątkiem osób wymagających opieki kogoś ze współlokatorów mieszkania / wykonywane są przez sortowanie zbioru kart personalnych za pomocą prostych urządzeń mechanicznych / wytrząsarki mechaniczne lub nawet zwykłe wybieraki sporządzone ze stalowego drutu /. Wykazy imienne osób podlegających ewakuacji zbiorowej sporządza się na maszynach do pisania bezpośrednio z wysortowanego zbioru kart personalnych

W drugim przypadku - roboczym nośnikiem informacji jest maszynowy zbiór informacji źródłowej przeniesiony z kart personalnych na karty dziurkowane. Zapotrzebowania instytucji i zakładów

pracy stanowią oddzielny zbiór kart dziurkowanych. Oba te zbiory scala się w jeden zbiór i uporządkowuje adresowo za pomocą sorterów kart znajdujących się na wyposażeniu stacji maszyn analitycznych. Cały cykl przetwarzania informacji wraz z wydrukiem wykazów imiennych i zestawień zbiorczych odbywa się w ośrodku obliczeniowym, wyposażonym w EMC „MIŃSK-22”.

5. W wyniku przetworzenia informacji każdy mieszkaniec obiektu zagrożonego na terenie powiatu zostaje zakwalifikowany do jednej z następujących grup decyzyjnych :

- Grupa 1. Zakwalifikowani do działa militarnego. / Osoby pełniące zawodową, okresową lub czynną służbę wojskową, osoby podlegające mobilizacji, osoby na które zgłoszone zostało zapotrzebowanie instytucji o charakterze militarnym /.
- Grupa 2. Zakwalifikowani do pozostania na miejscu. / Osoby na które zgłoszone zostało zapotrzebowanie przez pozostałe instytucje za wyjątkiem instytucji ewakuowanych oraz osoby w stosunku do których decyzją organu planującego wyraża się zgodę na pozostanie na terenie obiektu zagrożonego/.
- Grupa 3. Zakwalifikowanie do ewakuacji indywidualnej. / Osoby wyrażające życzenie ewakuacji na własną rękę nie zakwalifikowane do działa militarnego i na które nie zgłoszono zapotrzebowania/.
- Grupa 4. Zakwalifikowani do ewakuacji instytucjonalnej. / Osoby na które zgłosiły zapotrzebowanie instytucje lub zakłady ewakuujące się/.
- Grupa 5. Zakwalifikowani do ewakuacji zbiorowej. / Wszyscy pozostali obywatele polscy z wyjątkiem osób wymagających opieki, której organa planujące nie będą w stanie zapewnić. Ci ostatni kwalifikują się dodatkowo do pozostania na miejscu/.
- Grupa 6. Zakwalifikowanie do obywateli państw obcych. / Ewakuacja obywateli państw obcych odbywać się będzie na zasadach określonych specjalnymi zarządzeniami /.
- Grupa 7. Zakwalifikowani do wyłączenia. / Osoby których źródłowe dokumenty informacyjne przygotowane były błędnie, a błędy zostały wykryte przez maszynowy system kontroli danych. Decyzje względem ^{tych} osób podejmowane będą dodatkowo/.

6. Formularz karty personalnej mieszkańca przedstawia załą-

cznik nr 1. Karta personalna została opracowana w ten sposób, że zawiera jednocześnie treść słowną informacji, tabele kodowe wraz z objaśnieniem w których numerach kolumn mają być poszczególne informacje perforowane na kartach dziurkowanych oraz otwory na krawędzi i w prawej górnej części karty, przeznaczone dla celów mechanicznego sortowania zbioru w przypadku, gdy niekorzysta się z elektronicznych środków przetwarzania danych.

Numeryczny kod adresowy umieszczony w górnej części karty stanowi jednocześnie kod identyfikacyjny osoby oraz określa uporządkowanie zbioru. Oznacza to, że w maszynowym przetwarzaniu danych osobę identyfikuje się za pomocą zakodowanego adresu jej zamieszkania oraz kolejnego numeru na liście lokatorów.

Nazwisko i imię perforuje się na karcie dziurkowanej jedynie w celu zwiększenia czytelności drukowanych maszynowo imiennych wykazów osób ewakuowanych. / Mogą być pominięte/.

Tabele cyfrowych kodów adresowych przygotowują organy planujące, ustalające numerację odpowiednio do struktury organizacyjnej terenowych organów administracji i warunków lokalnych. Niepotrzebne podgrupy w kodzie adresowym wypełnia się zerami. / Np. jeśli grupą stanowi jedna miejscowość, to numer miejscowości równy jest zero ; jeśli miejscowość nie posiada wyróżnionych ulic, to numer ulicy równy jest zero itd./.

Z formularza tekstowego karty personalnej na dziurkowaną kartę personalną przenosi się następujące zakodowane informacje do poszczególnych kolumn / patrz wzór dziurkowanej karty personalnej - załącznik nr 2 / :

Kol. 1 - 15	Kod adresowy
16	Kod rodzaju karty / 0 - karta zapotrzebowania 1 - karta personalna /
17 - 49	Nazwisko i imię
50 - 52	Rok urodzenia / z pominięciem tysięcy lat /
53	Kod obywatelstwa
54	Kod wykształcenia
55	Kod zdolności fizycznej / stan zdrowie /
56	Kod płci
57	Kod stosunku do służby wojskowej
58	Kod postulatów mieszkańca / stosunek do ewakuacji/
59	Kod opiekuństwa / względem lokatorów tego samego mieszkania/

73 - 80 Kod identyfikacji zbioru / jednakowy dla wszystkich kart dotyczących powiatu/

Z list zapotrzebowań poszczególnych instytucji przenosi się na dziurkowane karty zapotrzebowań następujące informacje do poszczególnych kolumn / patrz wzór dziurkowanej karty zapotrzebowania - załącznik nr 3 / :

Kol. 1 - 15	Kod adresowy
16	Kod rodzaju kart
17 - 49	Skróconą nazwę lub numer instytucji zgłaszającej zapotrzebowanie
50 - 52	Rok urodzenia / w celu kontroli tożsamości /
54	Kod rodzaju instytucji zapotrzebowującej :
	1 - instytucji o charakterze militarnym
	2 - inne instytucje nieewakuujące się
	4 - instytucje ewakuujące się.
60	Kod niezbędności pracownika.
73 - 80	Kod identyfikacji zbioru.

W przypadku wykorzystania elektronicznej techniki przetwarzania danych, informacji z list zapotrzebowań na tekstualne karty personalne się nie wprowadza. W przeciwnym przypadku należy na karty te wprowadzać kod niezbędności pracownika oraz kod rodzaju instytucji zapotrzebowującej, utrzymując stale aktualność zbioru podstawowego, na którym bezpośrednio odbywa się przetwarzanie drogą mechanicznego sortowania.

7. Zakwalifikowanie mieszkańca do jednej z grup decyzyjnych wymienionych w punkcie 5 odbywa się bądź bezpośrednio na podstawie informacji zawartych na karcie personalnej, bądź też pośrednio, po uwzględnieniu decyzji organu planującego, sformułowanej w postaci macierzy decyzyjnej.

Bezpośrednie zakwalifikowanie dotyczy tylko grupy 6 i 7 / obywatele państw obcych i do wyjaśnienia /.

Macierz decyzyjna składa się z 8 wierszy i 5 kolumn oraz dwóch dodatkowych informacji decyzyjnych.

Poszczególne wiersze macierzy dzielą mieszkańców na 8 grup rodzajowych. Kryteria podziału stanowią wiek, zdolność fizyczna oraz wykształcenie. Poszczególne kolumny oznaczają postulaty mieszkańca, określające jego osobisty stosunek do ewakuacji. Podział mieszkańców na grupy rodzajowe podyktowany jest potrzebą zróżnicowania decyzji

organu planującego w zależności od możliwości ewakuacyjnych oraz osobistych postulatów mieszkańców, których spełnienie powinno być zgodne z interesami całego społeczeństwa, aby w pierwszej rzędzie uchronić tę część ludności, która dla obrony i przyszłego rozwoju kraju jest najbardziej cenna.

Elementom macierzy nadaje się w zależności od decyzji organu planującego wartość 0 lub 1. Wartość 0 oznacza zgodę na postulat mieszkańca, a wartość 1 - odmowę.

Dodatkowe informacje decyzyjne ustalają do jakiej maksymalnie wartości kodu stosunku do służby wojskowej wymagane jest składanie zapotrzebowań oraz od jakiej minimalnej wartości kodu niezbędności pracownika, należy mieszkańca zakwalifikować do pozostania na miejscu.

Schemat macierzy decyzyjnej przedstawiono w załączniku nr 4.

8. Po zakwalifikowaniu mieszkańców do poszczególnych grup rodzajowych oraz grup decyzyjnych sporządza się ogólne zestawienie zbiorcze na szczeblu gromady / wzór - załącznik nr 5 / oraz imienny wykaz mieszkańców zakwalifikowanych do ewakuacji zbiorowej / wzór - załącznik nr 6 /.

Zestawienie zbiorcze poszczególnych gromad stanowią podstawę do sporządzenia zestawień zbiorczych za powiat, a te z kolei - zestawień za województwo itd.

Wzorów tych zestawień nie podaje się, gdyż zdaniem autorów stanowić one powinny jednocześnie bilanse potrzeb i możliwości ewakuacyjnych, co wymaga łącznego zestawienia wyników rozwiązania pozostałych problemów rozródowania, wymienionych na początku opracowania.

Schemat blokowy elektronicznego przetwarzania danych, w systemie informacyjnym dla potrzeb wyznaczania ludności podlegającej rozródowaniu, przedstawia załącznik nr 7.

Z A Ł A C Z N I K I :

1. Formularz karty personalnej mieszkańca z instrukcją mechanicznego opracowania i sortowania.
2. Wzór dziurkowanej karty personalnej.
3. Wzór dziurkowanej karty zapotrzebowania.
4. Schemat macierzy decyzyjnej.
5. Zestawienie zbiorcze na szczeblu gromady - wzór.
6. Imienny wykaz mieszkańców zakwalifikowanych do ewakuacji zbiorowej, wzór listy opracowanej przez EMC MIŃSK-22 - nr archiwum i biblioteki POEPD ID ASG - 103/1-10/69/M i 104/1-10/69/M.
7. Schemat blokowy elektronicznego przetwarzania danych.
8. Instrukcja operatora.
9. Posortowany zbiór kart wg przyjętego przykładu - komplet tylko do egz. nr 1.
10. Taśma perforowana z macierzą decyzji - tylko do egz. nr 1 / nr archiwum i biblioteki POEPD ID ASG - 812/69/D.
11. Taśma perforowana programu w języku MAT-5 - tylko do egz. nr 1 / nr archiwum i biblioteki POEPD ID ASG - 810/69/D /.
12. Taśma binarna programu - nr archiwum i biblioteki POEPD ID ASG - 102/1/69, 102/2/69, 102/3/69 - tylko do egz. nr 1.
13. Tabulogram danych wejściowych do taśmy perforowanej / zał. 10/ - nr archiwum i biblioteki POEPD ID ASG - 813/1-4/69/D.
14. Tabulogram programu w języku MAT-5 do taśmy perforowanej / zał. 11/ - nr archiwum i biblioteki POEPD ID ASG - 811/1-4/69.

l k j i h g f e d c b a

A. Adres

1 2 3 4 5 6 7 8 9 10 11 12 13 14 15
 /powiat/ /gromada/ /miejscowość/ /ulica/ /dom/ /mieszkanie/ /kuchnia/

B. Dane personalne

18 19 20 21 22 23 24 25 26 27 28 29 30 31 32 33 34 35 36 37 38 39 40 41 42 43 44 45 46 47 48 49
 /nazwisko/ 50 51 52 /imię/
 /miejsce urodzenia/ (dzień m-c rok)

C. Informacje szczegółowe:

Stosunek do służby wojskowej:

0 - nie podlega
 1 - oddziały samoobrony
 2 - mobilizacja państwowa
 3 - mobilizacja w trybie alarmowym
 4 - służba w oddziałach OTK
 5 - zasadnicza służba wojskowa
 6 - służba okresowa (podterminowa)
 7 - służba zawodowa

Osobisty stosunek do ewakuacji:

0 - ewakuacja zbiorowa
 1 - ewakuacja indywidualna
 2 - warunki opieki zbiorowej
 3 - warunki opieki indywidualnej
 4 - adnawa
 Opiekunstwo:
 0 - może być opiekunem
 1 - nie może być opiekunem

Niezbędność produkcji:

0 - zbędny
 1 - może być zwolniony
 2 - może być zastąpiony (bez wymagań kwalifikacyjnych)
 3 - może być zastąpiony (z wymaganiami kwalifikacyjnymi)
 4 - niezbędny
 5 - absolutnie niezbędny

D. Informacje decyzyjne:

Zakwalifikowani do:
 1 - działań militarnego
 2 - postawienia na miejscu
 3 - ewakuacji indywidualnej
 4 - ewakuacji instytucjonalnej
 5 - ewakuacji zbiorowej
 6 - odbywania kursów
 7 - wymogających wyjaśnienia

09	08	07	06	05	04	03	02	01	00
49	48	47	46	45	44	43	42	41	40
39	38	37	36	35	34	33	32	31	30
29	28	27	26	25	24	23	22	21	20
59	58	57	56	55	54	53	52	51	50
69	68	67	66	65	64	63	62	61	60
79	78	77	76	75	74	73	72	71	70

Obywatelstwo:
 0 - polskie
 1 - obce
Wykształcenie:
 0 - niepełne podstawowe
 1 - podstawowe
 2 - pełne średnie
 3 - średnie
 4 - wyższe I stopnia
 5 - wyższe II stopnia
 6 - tytuł doktora
 7 - tytuł docenta i wyższy
Stan zarobkowy:
 0 - zdolny do pracy
 1 - zdolny do pracy z ograniczeniem
 2 - niezdolny do pracy
 3 - wymoga opieki
 4 - wymoga szczególnej opieki
Płeć:
 0 - męska
 1 - żeńska

09 08 07 06 05 04 03 02 01 00
 49 48 47 46 45 44 43 42 41 40
 39 38 37 36 35 34 33 32 31 30
 29 28 27 26 25 24 23 22 21 20
 59 58 57 56 55 54 53 52 51 50
 69 68 67 66 65 64 63 62 61 60
 79 78 77 76 75 74 73 72 71 70

Instrukcja wypełnienia indywidualnej karty personalnej

A. Adres

Organ prowadzący ewidencję ludności wypełnia miejsca wykropkowane wpisując : powiat /dzielnice/, gromadę /osiedle/, miejscowość i ulicę - pełną nazwę wyjaśniającą dane rubryki. Następnie, na podstawie ustalonych numerycznych oznaczeń, wpisuje kod powiatu, gromady, miejscowości i ulicy w kratkach umiejscowionych wyżej tekastowego oznaczenia / do siódmej kratki włącznie /.

/ Uwaga do wypełniania numerycznych krutek - dotyczy również pktu „B” karty - w każdej kratce może być wpisana tylko jedna cyfra. Przy wielkości jednocyfrowej wpisuje się liczbę w kratkę jednostkową prawą, przy dwucyfrowej - w obie kratki /.

Oznaczenie numeru domu, mieszkania i lokatora / kratki 8-15 / dokonuje się oznaczeniami cyfrowymi realnymi / niekodowanymi/. Kolejność lokatora w danym mieszkaniu przyjmuje się z ogólnej listy lokatorów.

B. Dane personalne

Nazwisko i imię wpisuje się dużymi literami drukowanymi, obejmując nazwiskiem kratki od nr 17 do 36, imieniem od nr 38 do 49. W przypadku nazwiska lub imienia dłuższego, aniżeli ilość krutek przeznaczonych na dany wpis, należy stosować odpowiedni skrót.

Miejsce urodzenia wypełnia się opisowo w miejscu wykropkowanym. Na wpisanie daty urodzenia przeznaczone są kratki w ilości wystarczającej na odnotowanie dnia, miesiąca i roku. W przypadku daty urodzenia w dniach i miesiącach jednocyfrowych wypełnia się zgodnie z wyjaśnieniem dla pktu „A”.

C. Informacje szczegółowe

Podstawą informacji szczegółowych jest szereg źródeł dokumentalnych oraz przeprowadzonych osobistych wywiadów lub zgłoszeń. Wypełnianie informacji dotyczących osoby wyszczególnionej w karcotece polega na skreśleniu krzyżykiem odpowiedniej kratki, znajdującej się z prawego boku treści informacji.

Dla jednej osoby / w jednej kartotece / może być tylko jedno skreślenie odpowiedniej informacji np. w informacji „ stan zdrowia ” - przy stwierdzeniu, że dana osoba jest „ niezdolna do pracy ” - skreśla się krzyżykiem kratkę obok, pozostawiając pozostałe czyste.

D. Informacje decyzyjne

Tę część karty wypełnia organ odpowiedzialny za ustalenie decyzji dotyczących ewakuacji ludności w danym rejonie, względnie organ ewidencyjny na podstawie wytycznych organu uprzednio wymienionego. I w tej części możliwe jest tylko jedno oznaczenie dla osoby ewidencjonowanej.

Właściwe i bezbłędne wypełnienie karty indywidualnej usprawnia elaborację i sortowanie oraz należyte przygotowanie ewakuacji zbiorowej ludności.

Informacje decyzyjne /stworzone oznaczone literami od „a” do „j” /.

Każdy z otworów oznaczony jedną literą alfabetu ma swój odpowiedni literowy w informacyjnej części karty. Decyzje są wycofane części obejmującej kolumnę z literą stanowi zbiór wiadomości w części „a” i „d” karty.

Tryb postępowania :

1. Przy stwierdzeniu obywatelstwa obywatela wycofać wszystkie oprócz „a”.
2. W przypadku posiadania przez ewidencjonowaną osobę wykształcenia powyżej średniego - wycofać „b”.
3. Dane zawarte w „c” do „g” dotyczące „stanu zdrowia”, brano musi być pod uwagę szczególnie, przy stwierdzeniu „niezdolności do pracy” - pozostawić spośród wymienionych niewycofać „c”, resztę wycofać / tj. od „d” do „g” / itd.
4. „h” oznaczająca „stała służba” pozostawić, przy „pociągach” - wycofać.
5. „Stosunek do służby wojskowej” oznaczony od „i” do „j” rozpatrujemy oddzielnie. W przypadku posiadania zawodowej służby wojskowej - wycofać od „i” do „j”. W przypadku, gdy osoba nie posiadała służby wojskowej - wycofać całość od „i” do „j” itd.

Instrukcja elaboracji indywidualnych kart personalnych

Elaboracja indywidualnych kart personalnych polega na dokonaniu odpowiednich wycięć w miejscach, które zaszerzegowują daną osobę do właściwej grupy związanej z ewakuacją ludności.

Wiek - rok urodzenia.

Wydziurkowana w prawym górnym rogu karty część obejmuje lata urodzenia od 1900 / oznaczonego 00 / do 1979 / oznaczonego 79 /. W przypadku urodzenia rozpatrywanej osoby w roku 1933 wycina się wszystkie lata od 1900 do 1932 / 00 - 32 /, przy urodzeniu w 1912 - wycina lata 1900 - 1911 / 00 - 11 / itd.

Wiek osoby ustala się z pktu „B” - danych personalnych / rok urodzenia - kratki 50-52 /.

Informacje szczegółowe. /otwory oznaczone małymi literami od „a” do „y” /.

Każdy z otworów oznaczony małą literą alfabetu ma swój odpowiednik literowy w informacyjnej części karty. Decyzję na wycięcie części obejmującej dziurkę z literą stanowi zbiór wiadomości w części „C” i „D” karty.

Tryb postępowania :

1. Przy stwierdzeniu obywatelstwa obcego wyciąć wszystkie oprócz „a”.
2. W przypadku posiadania przez zaswidencjonowaną osobę wykształcenia powyżej średniego - wyciąć „b”.
3. Dane zawarte w „c” do „g” dotyczące „stanu zdrowia”, brane muszą być pod uwagę oddzielnie. Przy stwierdzeniu „zdolności do pracy” - pozostawić spośród wymienionych niewycięte „c”, resztę wyciąć / tj. od „d” do „g” / itd.
4. „h” oznaczające „płeć męską” pozostawić, przy „płci żeńskiej” - wyciąć.
5. „Stosunek do służby wojskowej” oznaczony od „i” do „n” rozpatrzony oddzielnie. W przypadku pełnienia zawodowej służby wojskowej - wycinamy od „i” do „m”. W przypadku, gdy osoba nie podlega służ. wojskowej - wyciąć całość od „i” do „n” itd.

6. Dane odnośnie ewakuacji i opieki rozpatruje się poszczególnymi oznaczeniami od „ o ” do „ r ” i postępuje jak omówiono w pktcie 5. Przy zaszeregowaniu do ewakuacji zbiorowej lub postawieniu przez rozpatrywaną osobę warunku opieki indywid. wyciąć wszystkie oznaczenia tej informacji.
7. W informacji o „ niezbędności produkcyjnej”, przy ustaleniu, że osoba rozpatrywana jest „ zbedną ”, wycina się oznaczenia „ s ” i „ t ”. Jako „niezbędnych” określa się na podstawie zapotrzebowań / listy, karty / osoby od 1 do 5 lub od 2 do 5, odpowiednio określając je „ s ” lub „ t ”.
O ile dana osoba, zaszeregowana została np. do „ może być zastąpiony / bez wymagań kwalifikacyjnych /” - oznaczenie „ t ”, wyciąć „ s ”. Dotyczy to również osób wyszczególnionych w dalszych informacjach „ niezbędności produkcyjnej ”. Gdy pracownik zostanie uznany, że „ może być zwolniony ” / oznaczenie „ s ” /, wyciąć „ t ”.
8. Występujące w „ informacji decyzyjnej ” trzy oznaczenia nie wymagają specjalnego wyjaśnienia. Postępuje się w tym przypadku tak jak w innych, pozostawiając niewycięte to oznaczenie, do którego omawiana osoba została zaszeregowana. O ile nastąpiło zakwalifikowanie do grup nieoznaczonych literami - wycina się wszystkie tzn. „ u ” do „ y ”.

Instrukcja ręcznego sortowania indywidualnych kart personalnych

Do sortowania, wg ustaleń odpowiedniego organu planującego ewakuacją ludności, służą otwory wyperforowane na obrzeżu karty oraz metalowe wybieraki.

Przy sortowaniu ręcznym wybierak / szpilę / wkładamy w odpowiednio oznaczone otwory, eliminując ze zbioru karty, zbędne przy rozpatrywaniu ewakuacji zbiorowej.

Z punktu widzenia potrzeb ewakuacji zbiorowej ludności, osoba dokonująca sortowania może otrzymać najczęściej następujące rozkazy :

1. Wyłączyć „ obywateli obcych ”.
2. Wyłączyć osoby pełniące służbę wojskową / zesadniczą, okresową lub zawodową /.
3. Wyłączyć podlegających mobilizacji w trybie alarmowym.
4. Wyłączyć podlegających mobilizacji powszechnej.
5. Wyłączyć pełniących służbę w oddziałach OTK.
6. Wyłączyć zakwalifikowanych do ośrodka militarnego.
7. Wyłączyć podlegających ewakuacji instytucjonalnej.
8. Wyłączyć podlegających ewakuacji indywidualnej.
9. Wyłączyć odmawiających ewakuacji.
10. Wyłączyć wymagających opieki zbiorowej.
11. Wyłączyć wymagających wyjaśnienia.
12. Wyłączyć niezbędnych w produkcji / $60 > 0$ lub 1 /.

Na podstawie przytoczonych rozkazów stosuje się następujący tryb postępowania :

- ad.1. Wybierak wbijamy w otwór oznaczony literą „a” i nabierając wszystkie karty z tym oznaczeniem wyłączymy je ze zbioru.
/ W przypadku obywatelstwa „obcego” nieistotne są dla nas pozostałe informacje dotyczące danej osoby/.
- ad.2. W zależności od otrzymanego rozkazu wybierakiem eliminujemy poszczególne grupy osób oznaczonych „k”, „m” lub „n” w całości lub oddzielnie. Postępowanie, jak w przypadku 1. Wyłączanie kart tego zakresu informacji przy pomocy manipulacji wybiera-

kiem w odpowiednich otworach.

ad.3-11 Tok postępowania zgodny z otrzymanym rozkazem, systemem - jak poprzednio.

ad.12 Rozkaz wyłączenia ze zbioru osób oznaczonych „s” lub „t” może zakładać dodatkowe uwarunkowania. Może być dodatkowo wprowadzone / jako element uzupełniający/ uwarunkowanie np. wykształcenie wyższym niż średnie.

W tym przypadku wybrany zestaw kart oznaczonych „s” lub „t” należy pozostawić na wybieraku, a drugim wybierakiem wkładając w otwór „b” - wyeliminować osoby nie spełniające tego dodatkowego warunku.

Tak samo należy postępować przy otrzymaniu / jako dodatkowy warunek / rozkazu odnośnie stanu zdrowia, płci i stosunku do służby wojskowej / litery od „i” do „l” włącznie /.

Może być, że w przypadku jednej osoby zastosować trzeba kilka manipulacji wybierakami.

Np. rozkaz otrzymany przez sortera brzmi :

- wybrać ze zbioru wszystkich mężczyzn w wieku 56 lat, obywateli polskich z wykształceniem podstawowym, zdolnych do pracy, nie podlegających służbie wojskowej, przeznaczonych do ewakuacji zbiorowej, którzy mogą być zwolnieni z odpowiedniego zakładu pracy.

Kolejność manipulacji wybierakami jest następująca / opracowanie dwoma wybierakami/ :

- pierwszym wybierakiem wkładając w otwór oznaczony literą „h” /niewyciętą/ podciągamy do góry cały zestaw kart; mamy więc na wybieraku wszystkich mężczyzn z zestawu ;
- drugi wybierak wkładamy w otwór zestawu lat / siatka otworów w prawym górnym rogu karty / oznaczający urodzenie w 1913 r. / 56 lat /; następnie wyciągamy pierwszy wybierak; Mamy więc aktualnie wszystkich mężczyzn w wieku 56 lat; pozostałe po wyselekcjonowaniu karty opadają do skrzynki i na wybieraku posiadamy zestaw osób nas interesujących ;
- zakładając, że uprzednio usuneliśmy ze zbioru wszystkich obywateli obcych / wyjaśnienie ad.1/, zestaw na wybieraku obejmuje tylko obywateli polskich;
- aby dokonać dalszej selekcji, w tym przypadku - osoby z wykształceniem podstawowym / mieszczące się w zakresie oznaczenia „b”/.

wybirak wpychamy w odnośny otwór, zwalniając następnie ten drugi, którym dokonujemy na przemian cykl operacji, aż do momentu kiedy na wybiraku pozostaną karty osób zgodnych z otrzymanym rozkazem.

Podstawowe rozkazy od 1 do 11, wynikające z ogólnych założeń ewakuacji zbiorowej ludności muszą być zrealizowane w pierwszej kolejności. Dodatkowe rozkazy służą do ustalenia właściwych decyzji w zakresie organizacji ewakuacji zbiorowej.

MACIERZ DECYZYJNA

GRUPA RODZAJONA	WIEK (W)	STAN ZDROWIA (S)	WYKSZTAŁCENIE (V)	OSOBISTY STOSUNEK DO EWAKUACJI				
				0	1	2	3	4
0	$15 < W < 66$	$S = 0$	obojętny					
1	$3 < W < 16$	$S < 3$	obojętny					
2	$W < 4$	$S < 3$	obojętny					
3	$W > 65$ lub $S \leq 1$		$V > 2$					
4			$V \leq 2$					
5	obojętny	$S = 2$	obojętny					
6	obojętny	$S = 3$	obojętny					
7	obojętny	$S = 4$	obojętny					
STOSUNEK DO SŁUŻBY WOJSKOWEJ >								
NIEZBĘDNOŚĆ PRODUKCYJNA >								

0 - wyrażenie zgody
1 - nie wyrażenie zgody

P O W I A T

G R O M A D A / O S I E D L E /

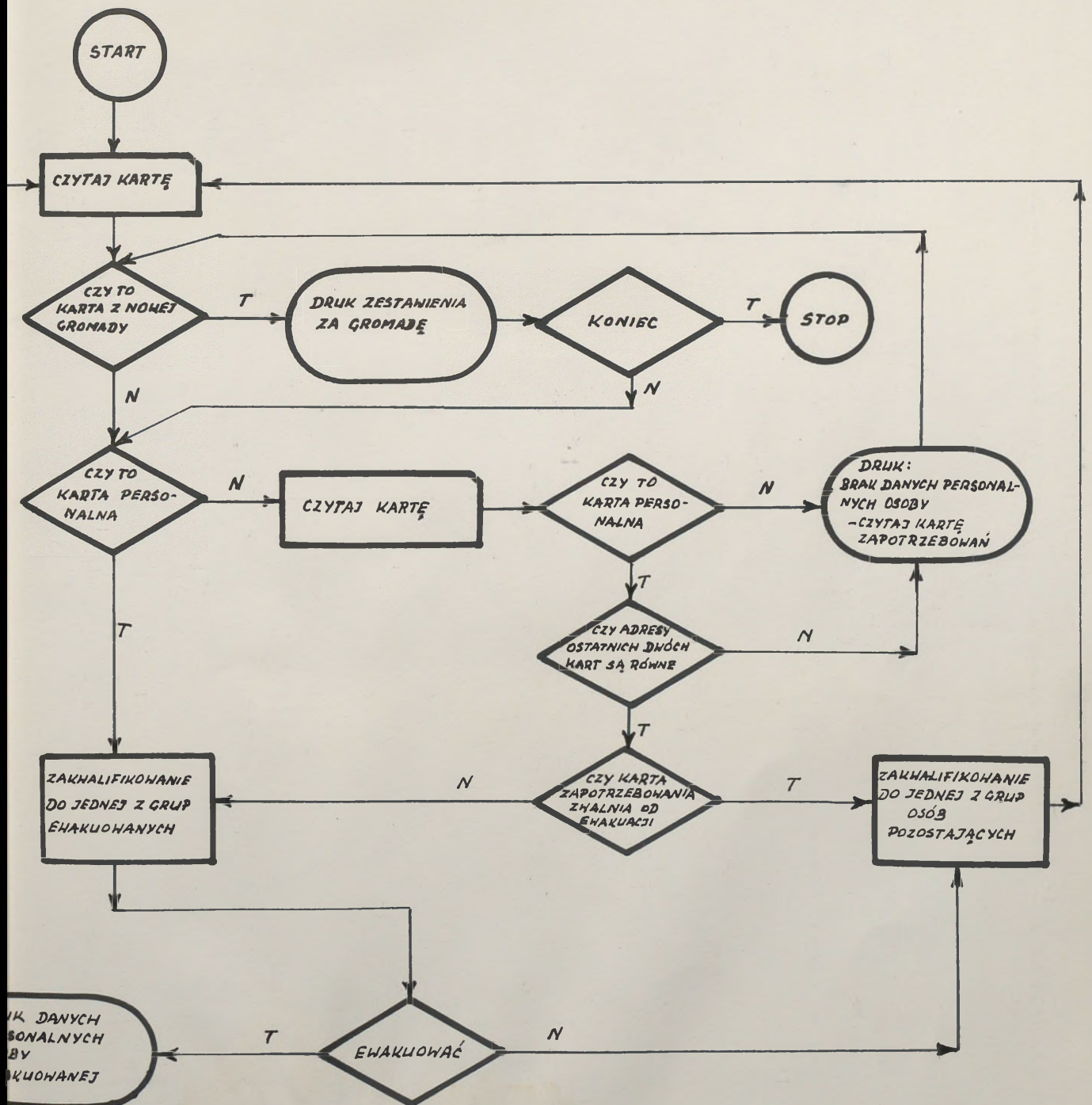
OGÓLNE ZESTAWIENIE ZBIORCZE
M I E S Z K A Ń C Ó W

ZAKWALIFIKOWANI DO :	I L O Ś Ć
DEJACU MILITARNEGO	XXXXXX
POZOSTANIA NA MIEJSCU	XXXXXX
EWAKUACJI INDYWIDUALNEJ	XXXXXX
EWAKUACJI INSTYTUCJONALNEJ	XXXXXX
EWAKUACJI ZBIOROWEJ	XXXXXX
OBYWATELI PAŃSTW OBCYCH	XXXXXX
WYMAGAJĄCYCH WYJAŚNIENIA	XXXXXX
OGÓLNE MIESZKAŃCÓW	XXXXXX

ZESTAWIENIE ZBIORCZE EWAKUOWANYCH
ZBIOROWO

ZDOLNOŚĆ FIZYCZNA	GRUPA RODZAJOWA	I L O Ś Ć
ZDOLNI	WIEK PRODUKCYJNY MŁODZIEŻ I DZIECI / 4-15 L/ DZIECI / DO 3 L/	XXXXXX
ZDOLNI Z OGRANICZ	WYKSZTAŁCENIE ŚRED. I WYŻ. WYKSZTAŁCENIE NIŻEJ JAK ŚR.	
NIEZDOLNI	NIE WYMAGAJĄCY OPIEKI WYMAGAJĄCY OPIEKI WYMAGAJĄCY SZCZEG. OPIEKI	
	RAZEM EWAKUOWANI ZBIOROWO	XXXXXX

SCHEMAT BLOKOWY ELEKTRONICZNEGO PRZETWARZANIA DANYCH



UWAGI O PROGRAMIE

Dane wejściowe :

Posortowany zbiór kart personalnych i kart zapotrzebowań - załącznik nr 9.

Macierz decyzji wraz z nazwami powiatów i osiedli / - taśma papierowa w kodzie M2/ - załącznik nr 10.

Program pracuje na kartach perforowanych w kodzie IBM / cyfry, litery, + oraz - /.

Instrukcja operatora.

1. Wyzerować pulpit.
2. Włączyć następujące urządzenia :
 - a/ czytnik kart,
 - b/ start - stopowy czytnik taśmy papierowej nr 1,
 - c/ perforatory taśmy papierowej nr 1 i 2,
 - d/ drukarkę wierszową.
3. Wczytać program - załącznik 11.
4. Włożyć karty pod czytnik kart.
5. Taśmę perforowaną z macierzą decyzji założyć pod czytnik start - stopowy nr 1.
6. Start od komórki 36.

Maszyna wyda listy osób ewakuowanych oraz zestawienia zbiorcze - załącznik nr 12.

Stop programu - 777755557777.

7. Taśmę perforowaną z perforatorem nr 1 założyć pod czytnik start-stopowy nr 2 nacisnąć przycisk start.

Maszyna wyda zestawienie zbiorcze za całość obliczeń i zatrzyma się na stopie - 777755557777.

8. Taśmę z perforatorem nr 2 założyć pod czytnik nr 1, nacisnąć przycisk start.

Maszyna dokona przedruku kart na których zostały dostrzeżone błędy formalne / np. rok urodzenia 1753 /.

Znaczenie użytych kluczy.

Program korzysta z klucza nr 10 i 20.

Klucz 10 :

włączony - maszyna zatrzymuje się po przeczytaniu karty posiadającej błędy formalne. Wystarczy nacisnąć przycisk start;

włączony - maszyna nie zatrzymuje się po przeczytaniu kart z błędami formalnymi.

W obu położeniach klucza 10-tego informacje o błędach są perforowane na perforatorze nr 2.

Klucz 20 :

włączony - druk. bez kopii dokumentu wyjściowego ;

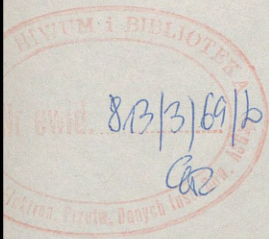
włączony - druk z kopią.

Stopy programu

Stop 55552225555 - nastąpi po wczytaniu karty z błędami formalnymi - wyjąć ostatnią z przeczytanych kart, nacisnąć przycisk start.

Stop 77775557777 - koniec każdego z przebiegów programu.

Stop szlak 2222 - błędy perforacji na karcie - nacisnąć przycisk start.



1969

⊕ W - WA PRAGA POLUDNIE ⊕

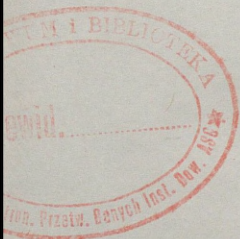
0 1 0 0 0
0 1 0 0 0
0 1 0 0 0
0 1 0 0 0
0 1 0 0 0
0 1 0 0 0
0 1 0 0 0
0 1 0 0 0
0 1 0 0 0

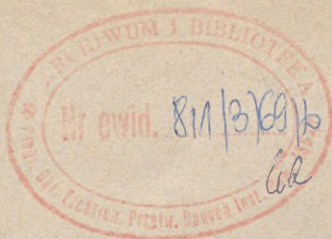
1 2

⊕ REMBERTOW ⊕
⊕ GROCHOW ⊕
⊕ ANIN ⊕

5(

⊕ W A R S Z A W A ⊕
⊕ PRAGA POLUDNIE ⊕





:: E W A K U A C J A

INTEGER A(40):D:E(40):F(20):H(5):K(20):L(9):P(32)
 INTEGER Q(40):R(60):S(9):T(9):U(500):W(2):Y:Z(40)
 FUNCTION ALPHANUMER:CARD:LPRINTER:SEARCH:DEXTRACT
 REF 130

:: Z N A C Z E N I E U Z Y T Y C H N A Z W

		KOLUMNY KARTY
::	::	
:: A1	- NR GROMADY	3 - 4
:: A2	- ADRES	5 - 13
:: A3	- NR LOKATORA	14 - 15
:: A4	- RODZAJ KARTY	16 - 16
:: A5	- ROK URODZENIA	50 - 52
:: A6	- OBYWATELSTWO	53 - 53
:: A7	- WYKSZTALCENIE	54 - 54
:: A8	- STAN ZDROWIA	55 - 55
:: A9	- PLEC	56 - 56
:: A10	- STOSUNEK DO SŁUŻBY WOJSKOWEJ	57 - 57
:: A11	- POSTULATY EWAKUACJI	58 - 58
:: A12	- OPIEKUNSTWO	59 - 59
:: A13	- NIEZBEDNOSC PRODUKCYJNA	60 - 60
:: D	- DATA OBLICZEN (ROK)	
:: E(1:40)	- MACIERZ DECYZJI	
:: F(0:14)	- ROBOCZE (-RODZAJ BLEDU NA KARCIE)	
:: H(0:2)	- ROBOCZE DRUKU LISTY EWAKUOWANYCH	
:: K(1:15)	- LICZNIKI GRUP OSOB EWAKUOW. ORAZ POZOSTAJACYCH	
:: L	- WIEK (LICZBA LAT OSOBY)	
:: P(1:27)	- PARAMETRY DEKODOWANIA	
:: Q(1:38)	- TABLICA KODOW ZN. ALFANUMER. (KOD M2)	
:: R(1:27)	- POLE KOPII KARTY	
:: S(1:04)	- PARAMETRY KONTROLI SORTOWANIA	
:: T	- ROBOCZA (NAGLOWEK- BRAK NAGLOWKA)	
:: U(1:200)	- TABLICA ZMIENNYCH TEKSTOW NAGLOWKA	
:: Y	- ROBOCZA	
:: Z(1:38)	- TABLICA KODOW ZN. ALFANUMER. (KARTY KOD IBM)	

VALUE P(1:13)-13:3:4:5:13:14:15:16:16:50:52:53:53
 VALUE P(14:27)-54:54:55:55:56:56:57:57:58:58:59:59:60:60

TABLICA KODOW

VALUE Z(01:02)	VALUE Q(01:02)	
VALUE Z(03:04)	VALUE Q(03:04)	:: 8 7
VALUE Z(05:06)	VALUE Q(05:06)	:: 6 5
VALUE Z(07:08)	VALUE Q(07:08)	:: 4 3
VALUE Z(09:10)	VALUE Q(09:10)	:: 2 1
VALUE Z(11:12)	VALUE Q(11:12)	:: 0 Z
VALUE Z(13:14)	VALUE Q(13:14)	:: Y X
VALUE Z(15:16)	VALUE Q(15:16)	:: W V
VALUE Z(17:18)	VALUE Q(17:18)	:: U T
VALUE Z(19:20)	VALUE Q(19:20)	:: S -
VALUE Z(21:22)	VALUE Q(21:22)	:: R Q
VALUE Z(23:24)	VALUE Q(23:24)	:: P O
VALUE Z(25:26)	VALUE Q(25:26)	:: N M
VALUE Z(27:28)	VALUE Q(27:28)	:: L K
VALUE Z(29:30)	VALUE Q(29:30)	:: J +
VALUE Z(31:32)	VALUE Q(31:32)	:: I H
VALUE Z(33:34)	VALUE Q(33:34)	:: G F
VALUE Z(35:36)	VALUE Q(35:36)	:: E D
VALUE Z(37:38)	VALUE Q(37:38)	:: C B
VALUE Z(39:39)	VALUE Q(39:39)	:: A

18) :: OUT - KOPIA KARTY

```

FOR K=R:1:.27
  R=RK
  RSHIFT Z=R:24
  OUTPUT Q(SEARCH Z:Z:39)
  RSHIFT Z=R:12
  EXTRACT Z=Z:7777
  OUTPUT Q(SEARCH Z:Z:39)
  EXTRACT Z=R:7777
  OUTPUT Q(SEARCH Z:Z:39)
  REPEAT K LINE
EXIT :: 14

```

4) READ R

```

IF R:A1 GO TO 9
IF A2:R GO TO 9
EXIT :: 4

```

:: WEJSCIE SUMARYCZNE

```

5) INDEVICE 2
A1=0 A2=5000000
FOR K=1:1:.15
  KK=0
  REPEAT K
  H=7 P=9
6) H=15-H P=10-P
S=0
FOR K=1:1:.15
  SUBR 4
  KK=KK+R
  S=S+R
  REPEAT K
GO TO 6

```

```
7) INDEVICE 1
   INSTRING U1      INSTRING U1
   SUBR 50          GO TO 8  :: DRUK ZEST. ZBIORCZEGO
```

```
      8) STOP @777755557777
GO TO 12
```

```
9) STOP @123456 GO TO 9
```

```
      11) STEP 3 PRINT R
STEP PRINT S
STEP 3 GO TO 9
```

```
      12) :: CZYTANIE DANYCH
```

```
          INDEVICE 1
A1=1969 A2=1980
SUBR 4 D=R      :: DATA
D=0-1000
INSTRING U1
INSTRING U1      :: NAZWA POWIATU
A1=0 A2=1
FOR K=1:1:.40
  SUBR 4
  EK=R          :: MACIERZ DECYZYJNA
  REPEAT K
SUBR 4 W=R A2=7 :: STOS. DO SL. WOJ.
SUBR 4 P=R A2=5 :: NIEZBEDNOSC PROD.
GO TO 14
```

```
      13) :: BLANKI
FOR K=0:0:.200
  OUTPUT K
  REPEAT K
EXIT :: 13
```

```
      14) OUTDEVICE 1 SUBR 13
OUTDEVICE 2 SUBR 13
TITLE 101( @ LINE
```

```
      15) FOR K=1:1:.16
KK=0 SK=0
FK=47
REPEAT K
GO TO 70
```

```
      20) :: CZYTANIE KARTY - KONTROLE
```

```
          1) CARD READ IN R1
CARD80 DECODE IN A1:P1:R1
IF S6 GO TO 9:0:120
SS=A1 120)
```

```
          :: KONTROLA FORMALNA
```

```
          L=D-A5 F=0
          IF L GO TO 21
          IF L:140 GO TO 22      :: WIEK
21) F3=37 F=-1
22) IF A4:2 GO TO 23      :: RODZAJ KARTY
```

- 23) F2-36 F--1
IF A6:2 GO TO 24 :: OBYWATELSTWO
- 24) F4-38 F--1
IF A7:8 GO TO 25 :: WYKSZTALCENIE
- 25) F5-39 F--1
IF A8:5 GO TO 26 :: STAN ZDROWIA
- 26) F6-40 F--1
IF A9:2 GO TO 27 :: PLEC
- 27) F7-41 F--1
IF A10:8 GO TO 28 :: STOS. DO SL. WOJSKOWEJ
- 28) F8-42 F--1
IF A11:5 GO TO 29 :: POSTULATY EWAKUACJI
- 29) F9-43 F--1
IF A12:2 GO TO 30 :: OPIEKUNSTWO
- 30) F10-44 F--1
IF A13:6 GO TO 31 :: NIEZBEDNOSC PRODUKCYJNA
- F11-45 F--1

31) :: KONTROLA SORTOWANIA

IF A1:S1 GO TO 32:0:33

IF A2:S2 GO TO 32:0:33

IF A12:S3 GO TO 32:0:33

IF A8:S4 GO TO 32:33:33

32) F--1 F1-35

33) IF F GO TO 34

:: ZMIANA PARAMETROW SORTOWANIA

S1-A1 :: NR GROMADY

S2-A2 :: ADRES

S3-A12 :: OPIEKUN

S4-A8 :: STAN ZDROWIA

S6-S6.1

GO TO 48

34) :: WSKAZANIE BLEDOW NA KARCIE

OUTDEVICE 2 K15-K15.1

FOR K=0:0:.9

OUTPUT K

REPEAT K

LINE

TITLE B L E D Y N A K A R C I E : ⊕

LINE

FOR K=1:1:.11

R-FK GO TO R

35) TITLE SORTOWANIE ? ⊕

GO TO 46

36) TITLE RODZAJ KARTY, ⊕

GO TO 46

37) TITLE ROK URODZENIA, ⊕

GO TO 46

38) TITLE OBYWATELSTWO, ⊕

GO TO 46

39) TITLE WYKSZTALCENIE, ⊕

GO TO 46

40) TITLE STAN ZDROWIA, ⊕

GO TO 46

41) TITLE PLEC, ⊕

GO TO 46

```

42) TITLE STOSUNEK DO SLUZBY WOJSKOWEJ,⊕
    GO TO 46
43) TITLE OSOBISTY STOSUNEK DO EWAKUACJI,⊕
    GO TO 46
44) TITLE OPIEKUNSTWO,⊕
    GO TO 46
45) TITLE NIEZBEDNOSC PRODUKCYJNA,⊕
46) LINE FK=47
47) REPEAT K R=1 SUBR 18
    SWITCH 10:48
    STOP ⊕5552225555
48) EXIT :: 20
  
```

50) :: D R U K Z E S T A W I E N

SWITCH 20:111

COPY--⊕621161050003

```

111) GO TO 55
51) LINE SPACES 6 EXIT :: 51
52) SUBR 51
    TITLE .....⊕ EXIT :: 52
53) SUBR 51
    TITLE I I⊕ EXIT :: 53
54) SUBR 51
    TITLE I.....I.....I⊕ EXIT :: 54
  
```

```

55) OUTDEVICE 3 LINE TITLE .⊕ SEPARATOR 1
INDEVICE 1 INSTRING U100 INSTRING U100
LINES 3 SPACES 3 OUTSTRING U1
LINE SPACES 3 OUTSTRING U100
LINES 5 SPACES 15
TITLE OGOLNE ZESTAWIENIE ZBIORCZE ⊕
LINE SPACES 21 TITLE MIESZKANCOW⊕
LINES 2 SPACES 6
SUBR 52 SUBR 53 SUBR 51
TITLE I ZAKWALIFIKOWANI DO: I ILOSC I⊕
SUBR 53 SUBR 52 SUBR 53
SUBR 51
TITLE I DZIALU MILITARNEGO I⊕ WRITE K9,7 TITLE I⊕
SUBR 51
TITLE I DO POZOSTANIA NA MIEJSCU I⊕ WRITE K10 TITLE I⊕
SUBR 51
TITLE I EWAKUACJI INDYWIDUALNEJ I⊕ WRITE K11 TITLE I⊕
SUBR 51
TITLE I EWAKUACJI INSTYTUCJONALNEJ I⊕ WRITE K12 TITLE I⊕
SUBR 51
TITLE I EWAKUACJI ZBIOROWEJ I⊕ WRITE K13 TITLE I⊕
SUBR 51
TITLE I OBYWATELI PANSTW OBCYCH I⊕ WRITE K14 TITLE I⊕
SUBR 51
TITLE I WYMAGAJACYCH WYJASNIENIA I⊕ WRITE K15 TITLE I⊕
SUBR 53 SUBR 54 SUBR 51
TITLE I O G O L N E M MIESZKANCOW I⊕
R=0
FOR K=9:1:7 R=R+KK REPEAT K WRITE R TITLE I⊕
SUBR 54 LINES 5 GO TO 59
  
```

```

56) LINE
    TITLE -----
    EXIT  :: 56
57) LINE
    TITLE I          I          I          I
    EXIT  :: 57
58) LINE
    TITLE -----
    EXIT  :: 58
  
```

```

          59) SPACES 13  TITLE ZESTAWIENIE ZBIORCZE EWAKUOWANYCH
LINE SPACES 25  TITLE ZBIOROWO
LINE SUBR 56  SUBR 57
LINE
TITLE I ZDOLNOSC I  GR U P A  R O D Z A J O W A  I  I L O S C  I
LINE
TITLE I FIZYCZNA I
SUBR 56  SUBR 57  LINE
TITLE I          I  WIEK PRODUKCYJNY
WRITE K1,6  TITLE I  LINE
TITLE I ZDOLNI I  M L O D Z I E Z  I  D Z I E C I  ( 4-15  L A T )
WRITE K2  TITLE I  LINE
TITLE I          I  D Z I E C I  D O  T R Z E C H  L A T
WRITE K3  TITLE I
SUBR 57  SUBR 58  SUBR 57  LINE
TITLE I ZDOLNI Z I  Z  W Y K S Z T A L C E N I E M  S R.  L U B  W Y Z S Z Y M
WRITE K4  TITLE I  LINE
TITLE I OGRANICZ. I  Z  W Y K S Z T A L C.  N I Z S Z Y H  J A K  S R E D N I E
WRITE K5  TITLE I
SUBR 57  SUBR 58  SUBR 57  LINE
TITLE I          I  N I E  W Y M A G A J A C Y  O P I E K I
WRITE K6  TITLE I  LINE
TITLE I NIEZDOLNI I  W Y M A G A J A C Y  O P I E K I
WRITE K7  TITLE I  LINE
TITLE I          I  W Y M A G A J A C Y  S Z C Z E G O L N E J  O P I E K I
WRITE K8  TITLE I
SUBR 57  SUBR 58  LINE
TITLE I          R  A  Z  E  M  EWAKUOWANYCH ZBIOROWO
R=0
FOR K=1:1:8  R=R+KK  REPEAT K  WRITE R  TITLE I
SUBR 58  LINES 4  T1=0  T=0
SWITCH 20:112
COPY=0
  
```

```

112) OUTDEVICE 1
FOR K=1:1:15
  LINE WRITE KK,6  KK=0
  REPEAT K
FOR K=0:0:5
  OUTPUT K
  REPEAT K
EXIT  :: 50
  
```

63) :: D R U K L I S T Y

```

          OUTDEVICE 3  SEPARATOR 0
SWITCH 20:62
COPY=621161050003
62) IF T GO TO 0:0:64
  
```

```
LINE TITLE . @ T1-T1-1
LINES 3 SPACES 24
WRITE T1,4 TITLE . @
LINES 3 SPACES 15
TITLE LISTA EWAKUOWANYCH @
TITLE ZBIOROWO @ LINE
SUBR 56 LINE T-1
TITLE A D R E S N A Z W I S K O @
TITLE I I M I E I N N E @
SUBR 56 LINES 2 H-52
```

```
64) K-DEXTRACT A2:6:3 WRITE K,3
K-DEXTRACT A2:3:3 WRITE K
K-DEXTRACT A2:0:3 WRITE K SPACES 2
```

```
R=R6
RSHIFT Z-R:12 EXTRACT Z-Z:@7777
OUTPUT Q(SEARCH Z:Z:39)
EXTRACT Z-R:@7777
OUTPUT Q(SEARCH Z:Z:39)
FOR K-7:1:.10
R=RK
RSHIFT Z-R:24
OUTPUT Q(SEARCH Z:Z:39)
RSHIFT Z-R:12
EXTRACT Z-Z:@7777
OUTPUT Q(SEARCH Z:Z:39)
EXTRACT Z-R:@7777
OUTPUT Q(SEARCH Z:Z:39)
REPEAT K
RSHIFT Z-R:17:24
OUTPUT Q(SEARCH Z:Z:39)
```

```
WRITE A5 WRITE A7,1 WRITE A8
LINE H-H-1 K13-K13+1
S8-A1 S9-A2
```

```
IF H:4 GO TO 0:0:65
```

```
T=0
LINES H
```

```
65) SWITCH 20:68
```

```
COPY=0
66) EXIT :: 63
```

```
66) :: ZAKONCZENIE STRONY
```

```
IF T GO TO 0:67
OUTDEVICE 3 LINES H
```

```
67) EXIT :: 66
```

```
70) :: CZYTAJ KARTE, KONIEC ?
```

```
SUBR 20
```

```
130) IF R1:@100010001 GO TO 71:0:71
IF R2:@100010001 GO TO 71:0:71
IF R3:@100010001 GO TO 71:0:71
IF R4:@100010001 GO TO 71:0:71
IF R5:@100010001 GO TO 71:0:71
```

SUBR 66 SUBR 50

OUTDEVICE 1 LINE
TITLE 7(⊕ SUBR 13
OUTDEVICE 2 LINES 18
SUBR 13 GO TO 8 :: STOP PROGRAMU

71) :: CZY TO KARTA Z NOWEJ GROMADY

IF S1:S5 GO TO 0:72:0
SUBR 66 SUBR 50
S5-S1

72) :: CZY TO KARTA PERSONALNA ?

IF A4:1 GO TO 0:77
A21-A1 A22-A2 A23-A3 A24-A4
A25-A5 A26-A6 A27-A7 A28-A8
A29-A9 A30-A10 A31-A11 A32-A12
A33-A13 A34-A14
R31-R1 R32-R2 R33-R3 R34-R4
R35-R5 R36-R6 R37-R7 R38-R8
R39-R9 R40-R10 R41-R11 R42-R12
R43-R13 R44-R14 R45-R15 R46-R16
R47-R17 R48-R18 R49-R19 R50-R20
R51-R21 R52-R22 R53-R23 R54-R24
R55-R25 R56-R26 R57-R27

SUBR 20 :: CZYTAJ KARTE

IF A4:1 GO TO 0:74 :: PERSONALNA ?

73) OUTDEVICE 2 K15-K15+1
FOR K=0:0:9
OUTPUT K
REPEAT K
LINE
TITLE BRAK KARTY PERSO ⊕
TITLE NA LNE J DO : ⊕ LINE
R-31 SUBR 18 GO TO 130

74) :: CZY ADRESY SA ROWNE

IF A1:A21 GO TO 73:0:73
IF A2:A22 GO TO 73:0:73
IF A3:A23 GO TO 73:0:73

:: CZY KARTA Z. ZWALNIA OD EWAKUACJI

IF A27:2 GO TO 75:0:76
K10-K10+1 GO TO 70

75) IF A27:1 GO TO 77:0:70
K9-K9+1 GO TO 70

76) IF A27:4 GO TO 77:0:77
K12-K12+1 GO TO 70

77) :: OSOBA - GRUPA - EWAKUOWAC ?

Y=5.A9 Y=66-Y

IF A6 GO TO 78:78

K14-K14+1 GO TO 70 :: OB, OBCE

78) IF A10:W GO TO 79:79

K9-K9+1 GO TO 70 :: DZIAL MILITARNY

79) IF A13:P GO TO 80:80

K12-K12+1 GO TO 70 :: NIEZB, PRODUKCYJNA

80) IF L:4 GO TO 0:82:83

81) IF A8:3 GO TO 90:87:87

82) IF A8:3 GO TO 89:87:87

83) IF L:16 GO TO 82:85:0

84) IF L:Y GO TO 0:98:98

85) IF A8:0 GO TO 9:88:0

86) IF A8:1 GO TO 9:0:87

97) IF A7:2 GO TO 92:92:91

98) IF A8:1 GO TO 0:0:97

87) R=A8+91

88) K-1 P32-E1A11 GO TO 114

89) K-2 P32-E6A11 GO TO 114

90) K-3 P32-E11A11 GO TO 114

91) K-4 P32-E16A11 GO TO 114

92) K-5 P32-E21A11 GO TO 114

93) K-6 P32-E26A11 GO TO 114

94) K-7 P32-E31A11 GO TO 114

95) GO TO 99

114) R=115+A11 GO TO R

115) IF P32 GO TO 9:100:96

116) IF P32 GO TO 9:96:100

117) GO TO 115

118) GO TO 115

119) GO TO 116

96) K11-K11+1 GO TO 70

99) IF A1:S8 GO TO 96:0:96

IF A2:S9 GO TO 96:0:96

K8-K8+1

100) S8-A1 S9-A2 KK-KK+1 SUBR 63 GO TO 70

101) T=1

OUTDEVICE 3 SEPARATOR 1

102) LINE TITLE

LINES 3 SPACES 36

TITLE A=0 K=0

103) A=10,A A=A+9 K=K+1

IF T:A GO TO 0:0:103

WRITE T,K TITLE

T=T+1 LINES 3

FOR K=1:1:55

INSTRING A:8:40

OUTSTRING A

REPEAT K
LINES 3 GO TO 102

START 12



LISTA EWAKUOWANYCH ZBIOROWO

=====			=====	=====		
A	D	R	N	I	I	I
=====			=====	=====		
RES	MAZ	WISKO	I	IMIE	INNE	
=====			=====	=====		
1	1	2	FILIMOWSKA	HELENA	935	3 1
1	1	3	POTAPOWICZ	SLAWOMIR	958	0 2
1	2	2	PYLINSKA	IWONA	937	4 3
1	2	4	KRUSZYNKA	KLARA	921	1 1
1	2	5	PRACZEWSKI	ROBERT	949	0 4
1	2	2	PIENIAZEK	IGNACY	880	3 2
1	3	3	WIECIAZEK	MARIA	885	2 3
1	3	4	STEFIEN	EDWARD	928	3 0
1	3	5	SZOFIEN	EWA	959	0 2
1	3	6	STEPONSKA	BOZENA	962	0 2
1	3	7	KREPCZ	PIOTR	964	0 2
1	3	9	PACIOPEK	JOLANTA	924	3 0
1	3	10	WYCIOLEK	IZABELA	950	3 0
1	3	11	OKONSKA	LUCYNA	932	2 0
1	3	12	IKORSKI	ZBIGNIEW	958	1 2
1	5	1	RAWICZ	JULIUSZ	922	3 0
1	5	2	PAWSKA	ANNA	926	3 1
1	9	3	JANICKI	MARIAN	924	5 1
1	9	4	JANUCKA	MAGDALENA	926	3 0
1	9	6	FUDALEWSKI	KAZIMIERZ	918	1 1
1	9	7	ZAKULEWSKA	MALGORZATA	922	1 1
1	9	8	FUDASINSKA	GENOWEFA	941	3 0
1	9	9	FUDALEWICZ	STANISLAWA	891	0 4
1	12	1	ZUBEK	JAN	938	4 0
1	12	2	KUREK	BARBARA	941	3 1
1	15	2	PIERZCOWSKA	EULALIA	938	5 0
1	15	5	TRABINSKA	KATARZYNA	941	1 2
1	15	7	SLUBINSKA	LEOKADIA	947	3 0
1	15	2	KROCHMAL	HERMINA	939	3 0
1	15	4	IBRAMOWSKA	MARTA	940	1 0
1	15	5	OBRAZOWSKA	JADWIGA	960	0 2
1	15	6	SPRAWOWICZ	JOZEF	962	0 2
1	15	8	KULCZYKIEWICZ	DANUTA	940	3 0
1	15	9	MOLCZYKIEWSKI	MARIAN	966	0 2
1	15	11	LIPIENSKA	LEOKADIA	947	2 0
1	17	1	PYBUCZAK	ADAM	918	2 1
1	17	3	MATYSIAK	WOJCIECH	912	3 0
1	17	4	WARYSZAK	HELENA	915	1 1
2	1	2	PRZETAK	EWA	933	1 0
2	1	3	GRZULEK	JANUSZ	954	3 3
2	1	4	PACZKA	FELIKS	908	1 1
2	1	6	KACZKA	IRENA	912	1 1
2	2	2	KORUTKIEWICZ	ALOJZY	916	1 3
2	2	3	WORUTNIEWICZ	FLORENTYNA	921	3 0
2	2	4	GORCZYCA	FERDYNAND	918	4 1
2	2	5	CALCZOCH	FELICJA	920	2 2
2	3	2	LEBIEDZINSKI	ARKADIUSZ	919	3 1
2	3	3	LEMIESZANSKA	MARIA	923	2 0

LISTA EWAKUOWANYCH ZBIOROWO

=====
A D R E S N A Z W I S K O I I M I E I N N E
=====

2	5	5	KORNATOWSKI PAWEL	890 6 2
2	4	3	KOSIKOWICZ ZUZANNA	945 4 0

OGULNE ZESTAWIENIE ZBIORCZE
MIESZKANCOW

I	I	I	I
I	ZAKWALIFIKOWANI DO:	I	ILOSC I
I		I	I
I		I	I
I	DZIALU MILITARNEGO	I	20 I
I	DO POZOSTANIA NA MIEJSCU	I	0 I
I	EWAKUACJI INDYWIDUALNEJ	I	5 I
I	EWAKUACJI INSTYTUCJONALNEJ	I	0 I
I	EWAKUACJI ZBIOROWEJ	I	50 I
I	OBYWATELI PANSTW OBCYCH	I	3 I
I	WYMAGAJACYCH WYJASNIENIA	I	9 I
I		I	I
I		I	I
I	O G O L E M MIESZKANCOW	I	87 I
I		I	I

ZESTAWIENIE ZBIORCZE EWAKUOWANYCH
ZBIOROWO

I	I	I	I
I	ZDOLNOSC I	GRUPA RODZAJOWA	I ILOSC I
I	FIZYCZNA I		I I
I		I	I
I		I	25 I
I	ZDOLNI I	MLODZIEZ I DZIECI (4-15 LAT)	7 I
I		DZIECI DO TRZECH LAT	1 I
I			I
I			I
I	ZDOLNI Z I	Z WYKSZTALCENIEM SR. LUB WYZSZYM	8 I
I	OGRANICZ. I	Z WYKSZTALC. NIZSZYM JAK SREDNIE	9 I
I			I
I			I
I		NIE WYMAGAJACY OPIEKI	0 I
I	NIEZDOLNI I	WYMAGAJACY OPIEKI	0 I
I		WYMAGAJACY SZCZEGOLNEJ OPIEKI	0 I
I			I
I			I
I	P A Z E M	EWAKUOWANYCH ZBIOROWO	I 50 I
I			I

LISTA EWAKUOWANYCH ZBIOROWO

=====

A	D	R	E	S	N	A	Z	W	I	S	K	O	I	I	M	I	E	I	N	N	E
---	---	---	---	---	---	---	---	---	---	---	---	---	---	---	---	---	---	---	---	---	---

=====

2	1	2	LEGACKA	ZUZANNA	940	3	1
2	2	1	ROZYCZKO	PAULINA	892	0	3
2	2	2	KOMUSA	ROMAN	942	4	0
2	2	3	KOMUDA	ANNA	945	4	0
2	2	4	ROZUCA	MARCIN	968	0	2
2	3	1	PUREBSKI	JERZY	925	3	2
2	3	2	DOGEBSKA	JADWIGA	927	2	0
2	3	4	KUPISZKO	BOGUMIL	952	2	1
2	5	2	KOMAROWSKA	CELINA	936	2	2
2	5	3	KUZUSZNIK	GENOWEFA	897	3	3
2	5	4	PODUSZNIK	IRENA	900	1	2
2	5	5	KLONOWICZ	APOLINARY	932	1	4
2	5	6	KRANOWICZ	MARCELA	935	2	0
2	5	7	KLOKOWSKI	IGNACY	956	0	2
3	2	1	PADLINSKI	PIOTR	933	1	0
3	2	2	SEDLINSKA	LEOKADIA	936	1	0
3	2	3	KADZINSKA	KAZIMIERA	957	0	2
3	2	4	GARLINSKI	IRENEUSZ	960	0	2
3	3	1	PORYDZAJ	KLEOFAS	901	3	3
3	3	3	PAMULNIK	ANNA	950	2	0
3	3	5	RUTOWSKA	IZABELA	947	1	1
3	3	6	GAMONSKI	KONSTANTY	967	0	2
3	4	2	SIWINSKA	TERESA	944	4	0
3	4	4	ZUKOWSKA	RENATA	944	5	0
3	5	1	GRABOWSKI	TEOFIL	900	0	2
3	5	2	GRALEWSKA	JOZEFA	902	1	4
3	5	3	PRZUZOWSKI	MARCIN	918	4	1
3	5	4	PSZUNOWSKA	AURELIA	923	3	2
3	6	2	PILINSKA	LEOKADIA	945	3	0

W - WA PRAGA POLUDNIE
G R U C H O W

OGULNE ZESTAWIENIE ZBIORCZE
MIESZKANCOW

	I	I	I
I			
I	ZAKWALIFIKOWANI DO:	I	ILOSC I
I		I	I
I		I	I
I	DZIAŁU MILITARNEGO	I	12 I
I	DO POZOSTANIA NA MIEJSCU	I	0 I
I	EWAKUACJI INDYWIDUALNEJ	I	3 I
I	EWAKUACJI INSTYTUCJONALNEJ	I	0 I
I	EWAKUACJI ZBIOROWEJ	I	29 I
I	OBYWATELI PAŃSTW OBCYCH	I	0 I
I	WYMAGAJĄCYCH WYJASNIENIA	I	0 I
I		I	I
I		I	I
I	O G O L E M MIESZKANCOW	I	44 I
I		I	I

ZESTAWIENIE ZBIORCZE EWAKUOWANYCH
ZBIOROWO

	I	I	I	I
I				
I	ZDOLNOSC I	G R U P A R O D Z A J O W A	I	ILOSC I
I	FIZYCZNA I		I	I
I			I	I
I			I	I
I			I	14 I
I	ZDOLNI I	WIEK PRODUKCYJNY	I	3 I
I		MLODZIEZ I DZIECI (4-15 LAT)	I	2 I
I		DZIECI DO TRZECH LAT	I	I
I			I	I
I			I	I
I	ZDOLNI Z I	Z WYKSZTALCENIEM SR. LUB WYZSZYM	I	4 I
I	OGRANICZ. I	Z WYKSZTALC. NIZSZYM JAK SREDNIE	I	6 I
I			I	I
I			I	I
I			I	0 I
I	NIEZDOLNI I	NIE WYMAGAJACY OPIEKI	I	0 I
I		WYMAGAJACY OPIEKI	I	0 I
I		WYMAGAJACY SZCZEGOLNEJ OPIEKI	I	0 I
I			I	I
I			I	I
I	R A Z E M	EWAKUOWANYCH ZBIOROWO	I	29 I
I			I	I

LISTA EWAKUOWANYCH ZBIOROWO

=====

A D R E S		N A Z W I S K O		I		I M I E		I N N E	
-----------	--	-----------------	--	---	--	---------	--	---------	--

=====

1	1	2	TRZYNIECKA	WERONIKA				940	3	0
1	1	3	KWIATKOWSKI	IZYDOR				928	3	0
1	1	4	SWIATKOWSKA	MALGORZATA				933	1	2
1	2	2	WOLEK	KONSTANCJA				942	2	0
1	2	3	KIRK	ROMAN				963	0	2
1	3	2	KOTARCZYK	KURNELIA				918	2	1
1	3	3	MROZOWICZ	STEFAN				906	6	4
1	3	4	PROKOPSKI	ROMANA				907	3	2
1	3	6	SLIWA	STANISLAWA				930	1	0
1	4	1	LUCZNIK	WLODZIMIERZ				902	0	2
1	4	3	LAGUDZINSKA	BARBARA				923	3	0
1	5	2	KOMURA	STEFANIA				947	3	0
1	5	3	PONUWA	RUSZARD				967	0	2
1	5	5	WIELOTOKA	KATARZYNA				926	2	3
11	1	2	SULICZ	HELENA				940	4	0
11	1	3	LUBSKI	JANUARY				961	1	2
11	2	3	KONIUSZYNSKA	BARBARA				949	4	0
11	2	4	SAKRACZYNSKA	ZENONA				969	0	2
11	3	2	KONUPKA	WLADYSLAW				913	7	1
11	3	3	POKUPKA	EULALIA				918	4	2
11	4	1	STOLNIK	SEWERYN				902	2	2
12	1	2	SEWIERZYNSKA	APOLONIA				950	2	0
12	1	4	JANISZYK	PELAGIA				950	3	0
12	2	2	KIRWINSKA	MAGDALENA				926	3	1
12	3	1	BOBUROWSKI	LONGIN				945	3	0
12	3	2	KORKOWSKA	MARIA				949	2	0
21	1	2	KULCZYK	MICHALINA				932	3	0
21	1	3	WARDZIK	REGINA				954	2	2
21	1	4	TURCZYK	TEODOR				957	1	2
21	2	2	ROTOWICZ	IRENA				925	1	0
21	2	4	STAWSKA	ZUZANNA				947	2	0
21	3	1	KUCHARCZYK	ZENOBIUSZ				920	4	0
21	3	2	SLUSARCZYK	LEONTYNA				926	3	2
21	3	4	GASPARSKA	REGINA				948	3	0
21	3	5	HAMPERSKA	BRONISLAWA				968	0	2
21	4	2	KRUSZKIEWICZ	OFENIA				947	5	0
21	5	2	TARUWACKA	KATARZYNA				942	4	0
21	5	3	WILUMASKI	KRZYSZTOF				953	2	1

OGULNE ZESTAWIENIE ZBIORCZE
MIESZKANCOW

I	I	I
I	ZAKWALIFIKOWANI DO:	I ILOSC I
I		I
I		I
I	DZIALU MILITARNEGO	I 19 I
I	DO POZOSTANIA NA MIEJSCU	I 0 I
I	EWAKUACJI INDYWIDUALNEJ	I 5 I
I	EWAKUACJI INSTYTUCJONALNEJ	I 0 I
I	EWAKUACJI ZBIOROWEJ	I 38 I
I	OBYWATELI PANSTW OBCYCH	I 1 I
I	WYMAGAJACYCH WYJASNIENIA	I 4 I
I		I
I		I
I	O G O L E M MIESZKANCOW	I 67 I
I		I

ZESTAWIENIE ZBIORCZE EWAKUOWANYCH
ZBIOROWO

I	I	I	I
I	ZDOLNOSC I	GRUPA RODZAJOWA	I ILOSC I
I	FIZYCZNA I		I
I			I
I		WIEK PRODUKCYJNY	I 24 I
I	ZDOLNI I	MLODZIEZ I DZIECI (4-15 LAT)	I 4 I
I		DZIECI DO TRZECH LAT	I 3 I
I			I
I			I
I	ZDOLNI Z I	Z WYKSZTALCENIEM SR. LUB WYZZSZYM	I 3 I
I	OGRANICZ. I	Z WYKSZTALC. NIZSZYM JAK SREDNIE	I 4 I
I			I
I			I
I		NIE WYMAGAJACY OPIEKI	I 0 I
I	NIEZDOLNI I	WYMAGAJACY OPIEKI	I 0 I
I		WYMAGAJACY SZCZEGOLNEJ OPIEKI	I 0 I
I			I
I			I
I	R A Z E M	EWAKUOWANYCH ZBIOROWO	I 38 I
I			I

103/10/69/M

Wich

- 1 -

B L E D Y	N A	K A R C I E :			
SORTOWANIE	≠				
1433	1 15	1	11GRUSSMAN IZYDUR	93614	1
B L E D Y	N A	K A R C I E :			
SORTOWANIE	≠				
1433	1 15	2	21KRUCHMAL HERMINA	939 3 1 1	
B L E D Y	N A	K A R C I E :			
SORTOWANIE	≠				
1433	1 15	3 1	PZM - REMBERIOW	937	4
B L E D Y	N A	K A R C I E :			
SORTOWANIE	≠				
1433	1 15	3 1	11ABRAMOWICZ ANTONI	937 2 4	
B L E D Y	N A	K A R C I E :			
SORTOWANIE	≠				
1433	1 15	4 2	11BRAMOWSKA MARTA	940 1 1	
B L E D Y	N A	K A R C I E :			
SORTOWANIE	≠				
1433	1 15	5 3	10BRAZOWSKA JADWIGA	960 21 21	
B L E D Y	N A	K A R C I E :			
SORTOWANIE	≠				
1433	1 15	6 4	1SPRAWOWICZ JOZEF	962 2 21	
B L E D Y	N A	K A R C I E :			
SORTOWANIE	≠				
1433	1 15	7 1	PKP - WARSZAWA	939	3
B L E D Y	N A	K A R C I E :			
SORTOWANIE	≠				
1433	1 15	7 1	11PULCZUKIEWICZ WITOLD	939 2 3	
B R A K	K A R T Y	P E R S O N A L N E J	D O :		
1460	21 4	1 1	ZWUT - WARSZAWA	946	4
B R A K	K A R T Y	P E R S O N A L N E J	D O :		
1460	21 5	4 1	MUTOZBYT - WARSZAWA	944	1
B L E D Y	N A	K A R C I E :			
ROK URODZENIA,					
OBYWATELSTWO,					
9999999999999999				969	
B R A K	K A R T Y	P E R S O N A L N E J	D O :		
1460	21 5	4 1	MUTOZBYT - WARSZAWA	944	1

755557

755557

755557

755557

755557

755557

755557

755557

755557

755557

755557

755557

W A R S Z A W A
PRAGA POLUDNIE

OGOLNE ZESTAWIENIE ZBIORCZE
MIESZKANCOW

I		I	I
I ZAKWALIFIKOWANI DO:		I	I ILOSC I
I		I	I
I	I	I	I
I	I DZIALU MILITARNEGO	I	I 51 I
I	I DO POZOSTANIA NA MIEJSCU	I	I 0 I
I	I EWAKUACJI INDYWIDUALNEJ	I	I 13 I
I	I EWAKUACJI INSTYTUCJONALNEJ	I	I 0 I
I	I EWAKUACJI ZBIOROWEJ	I	I 117 I
I	I OBYWATELI PANSTW OBCYCH	I	I 4 I
I	I WYMAGAJACYCH WYJASNIENIA	I	I 13 I
I	I	I	I
I	I	I	I
I	I O G O L N E M MIESZKANCOW	I	I 198 I
I	I	I	I

ZESTAWIENIE ZBIORCZE EWAKUOWANYCH
ZBIOROWO

I		I	I
I ZDOLNOSC I FIZYCZNA I		I	I ILOSC I
I		I	I
I	I	I	I
I	I WIEK PRODUKCYJNY	I	I 63 I
I	I ZDOLNI I MLODZIEZ I DZIECI (4-15 LAT)	I	I 14 I
I	I DZIECI DO TRZECH LAT	I	I 6 I
I	I	I	I
I	I	I	I
I	I ZDOLNI Z I OGRANICZ. I Z WYKSZTALCENIEM SR. LUB WYZSZYM	I	I 15 I
I	I Z WYKSZTALC. NIZSZYM JAK SREDNIE	I	I 19 I
I	I	I	I
I	I	I	I
I	I NIE WYMAGAJACY OPIEKI	I	I 0 I
I	I WYMAGAJACY OPIEKI	I	I 0 I
I	I WYMAGAJACY SZCZEGOLNEJ OPIEKI	I	I 0 I
I	I	I	I
I	I R A Z E M EWAKUOWANYCH ZBIOROWO	I	I 117 I
I	I	I	I