

AKADEMIA SZTABU GENERALNEGO
im. Generała Broni Karola Swierczewskiego

KATEDRA WOJSK ŁĄCZNOŚCI

JAWNE

Egz. Nr 1

Do użytku wewnętrznego ASG

plk dypl. Stanisław LEWANDOWSKI
plk dypl. Mieczysław BORZĘCKI
ppłk inż. Marian ROMATOWSKI

ORGANIZACJA I WYPOSAŻENIE PODODDZIAŁÓW
ŁĄCZNOŚCI SZCZEBŁA TAKTYCZNEGO



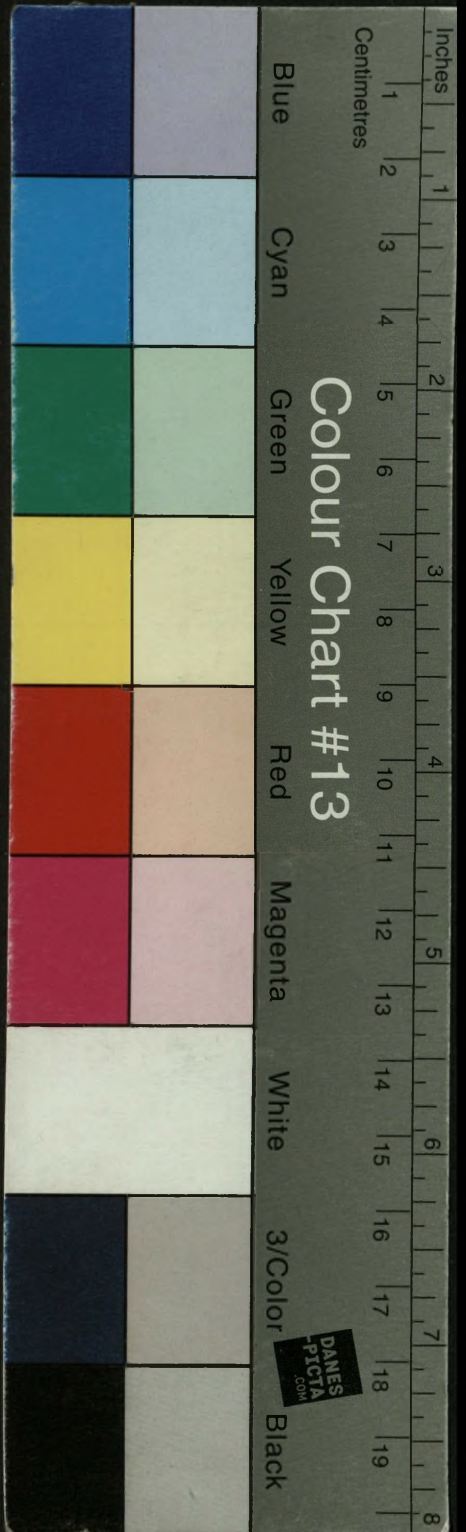
ARROW
KATEDRA WOJSK ŁĄCZNOŚCI
20-030-1000

234024

WARSZAWA

PAŹDZIERNIK

1971



244

AKADEMIA SZTABU GENERALNEGO
im. Generała Broni Karola Świerczewskiego

KATEDRA WOJSK ŁĄCZNOŚCI

JAWNE



Egz. Nr 1

Do użytku wewnętrznego ASG

plk dypl. Stanisław LEWANDOWSKI
plk dypl. Mieczysław BORZĘCKI
ppłk inż. Marian ROMATOWSKI

**ORGANIZACJA I WYPOSAŻENIE PODODDZIAŁÓW
ŁĄCZNOŚCI SZCZEBLA TAKTYCZNEGO**



ARCHIWUM
BIBLIOTEKI SZKOLENIA
ŁĄCZNOŚCI
- 234024

857

CHL.

AKADEMIA SZTABU GENERALNEGO
im. gen. broni K. Świerczewskiego

KATEDRA WOJSK ŁĄCZNOŚCI

JAWNE

Zmeld. prot. 12657

PODSTAWA
Ustawa z dnia 22 stycznia 1990 roku
art. 86 ust. 2
(Dz.U. RP Nr 11 poz. 95)
podpis

~~DO UŻYTKU
SŁUŻBOWEGO~~

~~DATA~~

Egz.nr ...1

ZATWIERDZAM
SZEF KATEDRY WOJSK ŁĄCZNOŚCI

/-/ płk dypl. Henryk JERMANOWSKI

Dnia 18.10.1971 r.

Do użytku wewnętrznego AS

płk dypl. Stanisław LEWANDOWSKI
płk dr Mieczysław BORZĘCKI
ppłk inż. Marian ROMATOWSKI

ORGANIZACJA I WYPOSAŻENIE PODODDZIAŁÓW ŁĄCZNOŚCI
SZCZEBŁA TAKTYCZNEGO



ARCHIWUM
KADRY SZKOLENIOWE
AKADEMII SZTABU GENERALNEGO
im. gen. broni K. Świerczewskiego

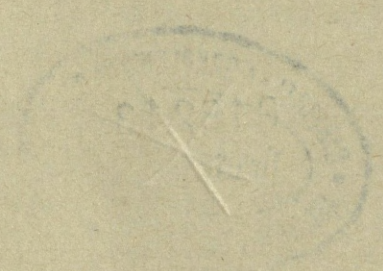
039024

WARSZAWA

Październik

1971 r.

1914



RECEIVED
JUN 10 1914
U.S. DEPT. OF AGRICULTURE
WASHINGTON, D.C.

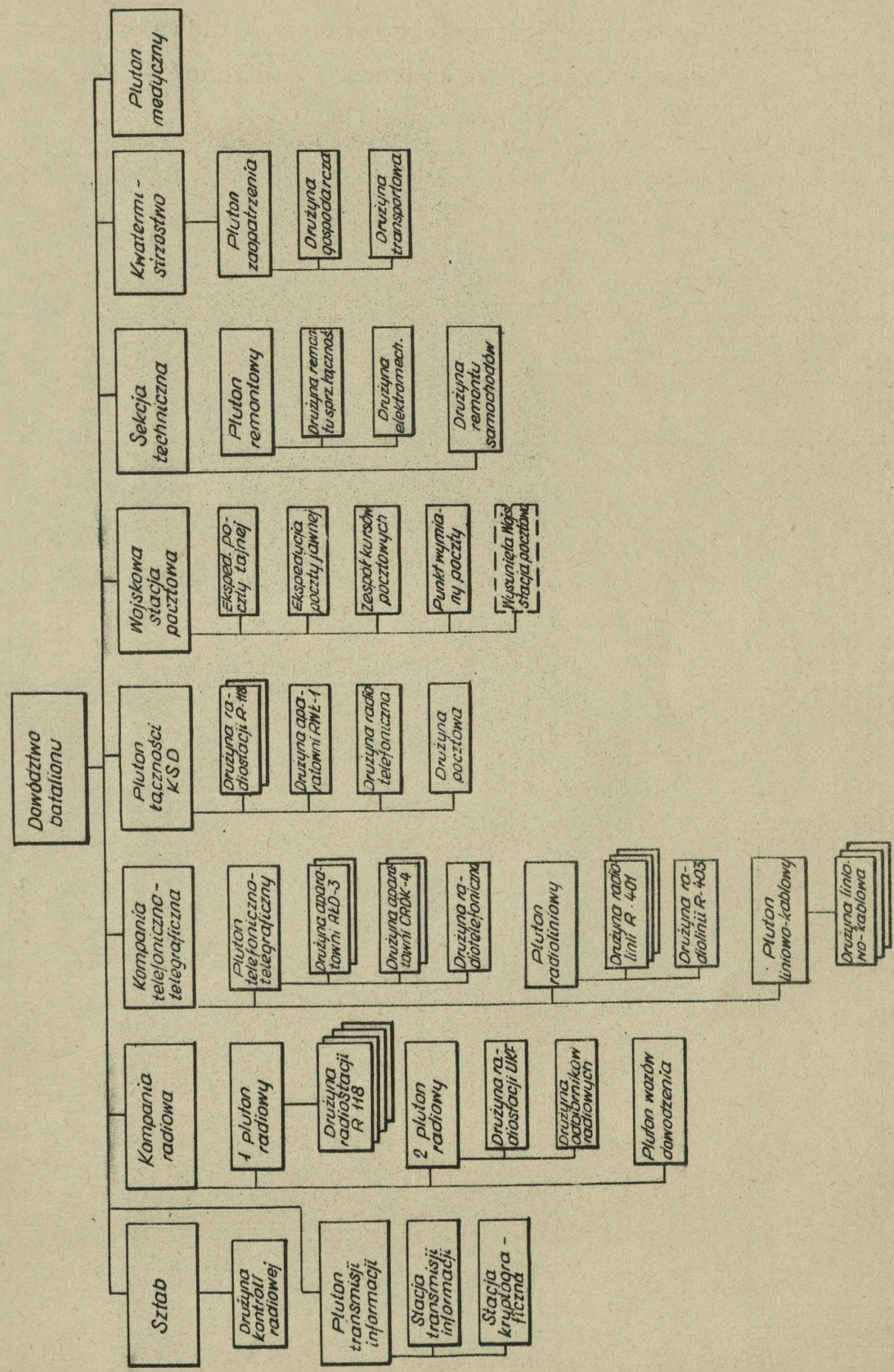
SPIS TREŚCI

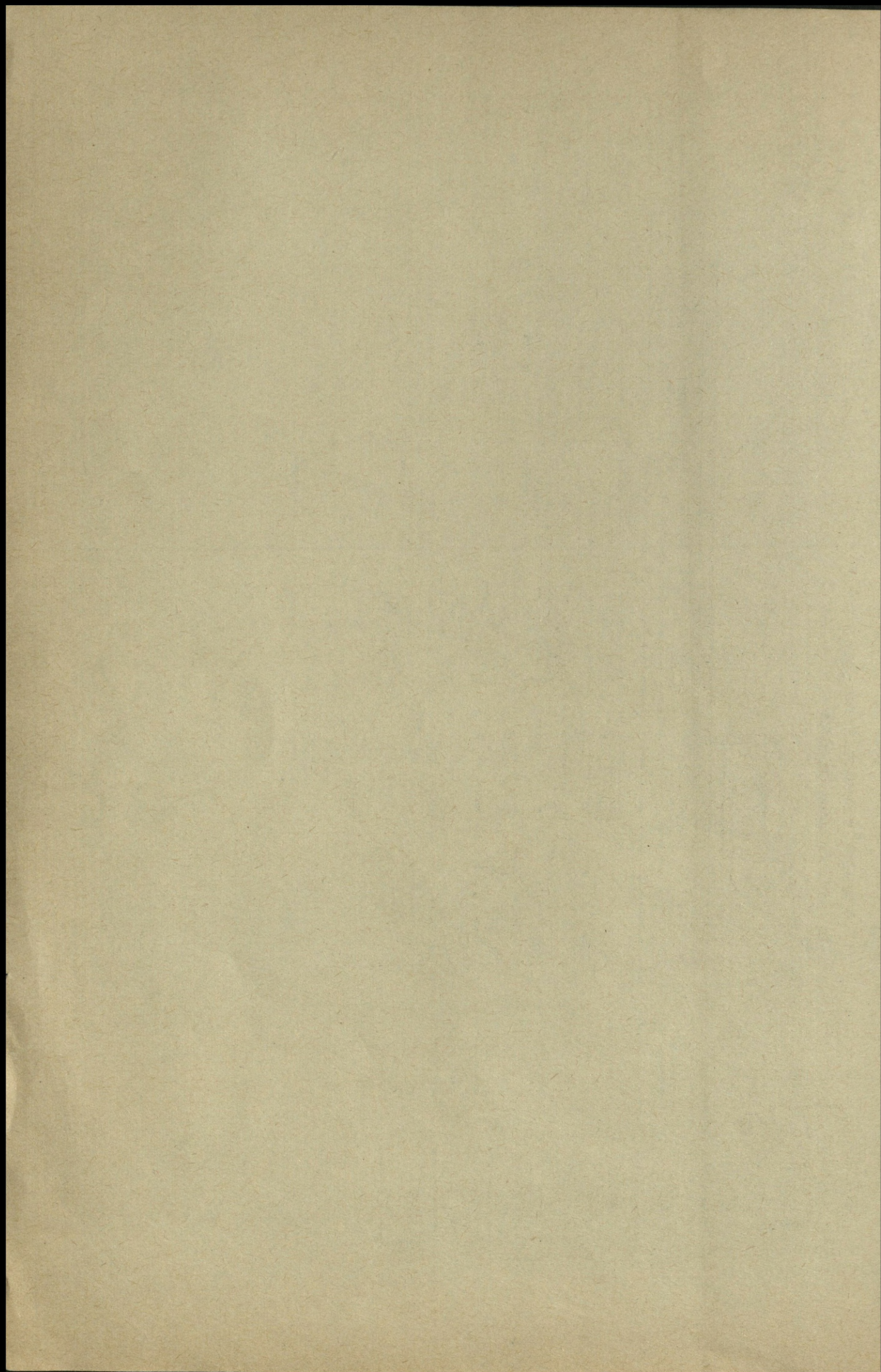
	Str.
1. Batalion łączności DZ /DPanc/.....	5
A/ Struktura organizacyjna.....	5
B/ Wyposażenie batalionu łączności DZ /DPanc/	7
2. Siły i środki łączności:	9
A/ Kompanii ochrony i regulacji ruchu DZ /DPanc/.....	9
B/ Stacji obliczeniowo-analitycznej skażeń.....	9
3. Zestawienie stanu osobowego, sprzętu łączności ba- terii dowodzenia szefa WRiA DZ /DPanc/.....	10
4. Wyposażenie w sprzęt łączności posterunku OPL DZ /DPanc/.....	11
5. Pododdziały łączności pułku artylerii DZ.....	12
6. Pododdziały łączności dywizjonu artylerii raketowej DZ /DPanc/.....	13
7. Pododdziały łączności dywizjonu rakiet taktycznych DZ /DPanc/.....	14
8. Pododdziały łączności dywizjonu artylerii przeciw- pancernej DZ /DPanc/.....	15
9. Sprzęt łączności kompanii radiotechnicznej szefa OPL DZ /DPanc/.....	16
10. Pododdziały łączności pułku artylerii przeciwlotni- czej DZ /DPanc/.....	17
11. Siły i środki łączności batalionu saperów DZ /DPanc/ ..	18
12. Siły i środki łączności kompanii chemicznej DZ /DPanc/	19
13. Siły i środki łączności batalionu rozpoznawczego DZ /DPanc/.....	20
14. Siły i środki łączności batalionu zaopatrzenia DZ /DPanc/	21
15. Siły i środki łączności batalionu medycznego DZ /DPanc/	21
16. Siły i środki łączności batalionu remontowego DZ /DPanc/	22
17. Struktura organizacyjna i wyposażenie kompanii łączności pz /pcz/	23
18. Siły i środki łączności pododdziałów pułku /pz,pcz/....	24
19. Pluton łączności bpz	25
20. Siły i środki łączności pododdziałów batalionu piechoty zmotoryzowanej.....	26

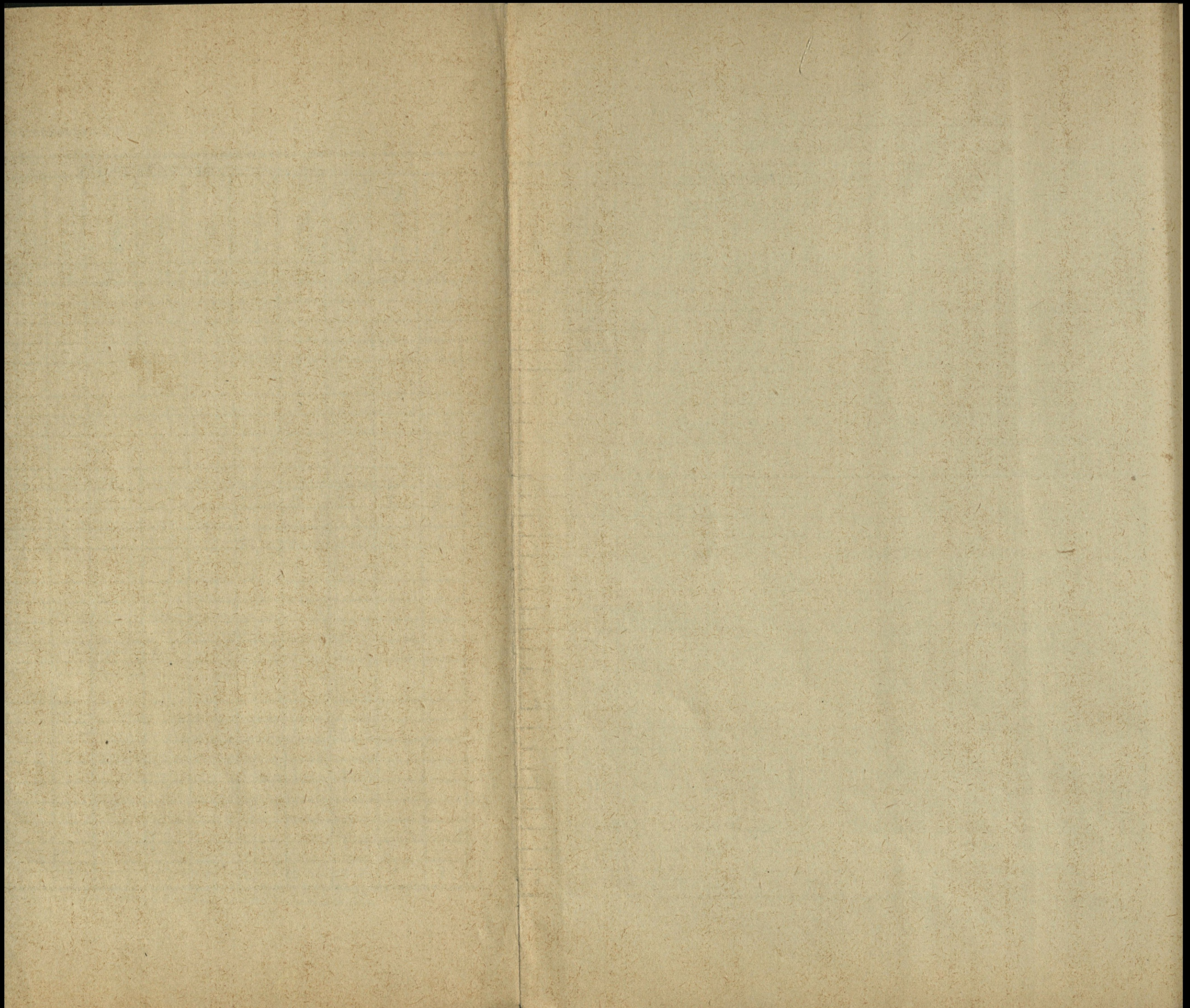
	Str.
21. Kompania łączności DPD	27
22. Kompania łączności DD	28
23. Ukompletowanie aparatuwni łączności	29

Uwaga: Organizacja i wykorzystanie eskadry śmigłowców rozpoznawczo-łącznikowych DZ /DPanc/ - jak skrypt ASG - nr bibl.szkol. 017301.

1. Batalion łączności DZ /DFano/
A. Struktura organizacyjna







2. Siły i środki łączności

A. Kompanii ochrony i regulacji ruchu DZ /DPanc/

Lp.	Nazwa pododdziału	Stan osobowy					Sprzęt łączn.			Transport			
		oficerów	chorążych	podofic.	szereg.	razem	R-125	R-105 PM	R-105d	Sam. osob. terenowy	Sam. cięż. terenowy	Motocykl z wozkiem	Autobus sztab. AS-1
1	Dowództwo komp.				3	3		1		1		1	
2	1 plut. ochrony i reg. ruchu			1	3	4	1		3	1	1	1	
3	2 plut. ochrony i reg. ruchu			1	3	4	1		3	1	1	1	
4	Pluton transport.												4
	Ogółem w kompanii			2	9	11		1	6	3	2	3	4

B. Stacji obliczeniowo-analitycznej skażeń DZ /DPanc

Lp.	Nazwa pododdziału	Stan osobowy					Sprzęt łączn.	Transport
		oficerów	chorąż.	podofic.	szereg.	razem	R-105PM	samoch. spec.
1.	Stacja obliczeniowo-analityczna skażeń			1	3	4	1	1

3. Zestawienie stanu osobowego i sprzętu łączności baterii dowodzenia szefa WRiA DZ / DPanc/

Lp.	Nazwa pododdziału	Stan osobowy				Sprzęt łączności											Transport										
		oficerowie	chorąż.	podofic.	szereg.	Razem	R-118 BMZ	RPKO-3	R-108d	R-824	R-126	R-125 A	R-311	UM-1	R-403 M	TAI-43	TAI-43 MR	PKI	Beben do PKI	Zwłak do PKI	Łyczka z ro-soszką	Zestaw nr 259	AS-1	samochođ spe-cjalny	samochođ. cież.-terenowy	samochođ. osob.-terenowy	
1.	Pluton łącz-ności	1	1	6	28	36	2	1	2	1	2	1	1	1	2	12	2	28	40	7	1	1	1	8	2		
2.	Pluton topo-graficzny				1	1		1																			
3.	Pluton rozpoznania dźwięko-wego				1	1		1		2																	
4.	Stacja meteoro-logiczna			1	6	7	1	1				1	1											2			
5.	Drużyna trans-portowo-gos-podarcza																									1	
	Ogółem w baterii	1	1	7	36	45	3	1	5	1	2	2	2	2	2	12	2	28	40	7	1	1	1	10	2	1	1

4. Wyposażenie w sprzęt łączności posterunku

OPL DZ /DPanc/

Lp.	Nazwa pododdziału	Stan osobowy					Sprzęt łączności					Trans port
		oficerowie	chorąż.	podofic.	szereg.	razem	R-105d	R-109d	UM-1	R-311	R-312	sam.osob. terenowy
1	Posterunek OPL	1		1	10	14	1	2	2	1	1	1

5. Pododdziały łączności pułku artylerii DZ

Ip.	Nazwa pododdziału	Stan osobowy				Sprzęt łączności											Transport									
		ofic.	chorąż.	podofic.	szereg.	razem	R-3A	R-2A	R-118 BMZ	R-108A	R-114A	R-126	UM-1	R-312	R-311	TAI-43	TAI-43 MR	K-10	"Ogłem"	PKI-2	RWZ-1	Warszt.k-1	Transport. operators.	Sam.spec.	Sam.cież.	
1.	Sztab	1				1																				
2.	Drużyna rozpoznania skażeń			1	3	4		1				1												1		
3.	Bateria dowodzenia																									
	- pluton rozpoznawczy							1			3															
	- plut. topogr.-rachunk.																									
	- pluton łączności	1	1	5	21	28	1	1	7	1	5	2	1	20	4	3	21	1	1	1	1	1	1	2	2	
	Razem sztab.druż.rozpozn. skażeń i lot.dowódz.	2	1	6	24	33	1	1	9	1	3	6	2	1	20	4	3	21	1	1	1	1	1	3	2	
4.	Dyon 122 mm hb																									
	- pluton łączności	1		2	11	14	1	4	1	3	1	2	1	10	2	1	12						1		1	
	Bateria 122 mm hb																									
	- drużyna radiotelef.			1	6	7		4						5	2	1	8								1	
	Razem w 2 bateriach			2	18	21		12						15	6	3	24								3	
	Razem w dywizjonie	1		5	29	35		16	1	3	1	2	2	25	8	1	36						1		4	
	Razem w 2 dywizjonach	2		10	58	70		32	2	6	2	4	4	50	16	2	72						2		8	
5.	Dyon 152 mm hb armat																									
	- pluton łączności	1		2	11	14	1	4	1	3	1	1	1	10	2	1	12						1		1	
	Bateria 152 mm hb																									
	- drużyna radiotelef.			1	6	7		4						5	2	1	10								1	
	Razem w 2 bateriach			2	12	14		8						10	4	2	20								2	
	Bateria 122 mm armat																									
	- drużyna radiotelef.			1	6	7		4						5	2	1	10								1	
	Razem w dyonie	1		5	29	35		16	1	3	1	1	1	25	8	1	42						1		4	
	Ogółem w pułku:	5	1	21	111	138	1	57	4	12	9	7	1	95	28	6	9	35	1	1	1	4	3	14		

6. Pododdziały łączności dywizjonu artylerii raketowej DZ /DPanc/

Lp.	Nazwa pod-oddziału	Stan osobowy					Sprzet łączności												Transport									
		oficerów	chorąż.	podofic.	szereż.	razem	R-118 BMZ	R-105 d	R-108 d	R-114d	R-126	UM-1	R-311	R-312	TAI-43	TAI-43 MR	RP-10	PKI-2	Beban do PKI	Związk do PKI	Typczka z rososzką	Zestaw nr 257	Zestaw nr 259	R-2A	Specjalne	Sam. cież.	Sam. osob. terenowe	
1	Pluton łączności	1		3	14	18	6	1	4	1	3	5	1			12	3	2	15	22	6	4	2	4	1	7	2	1
2	1 bateria raketowa			1	7	8	3		4				1													1		
3	2 baterie raketowe			1	7	8	3		4				1													1		
4	Ogółem w dywizjonie	1		5	28	34	12	1	12	1	3	5	1	2	12	3	2	15	22	6	4	2	4	1	7	4	1	

7. Pododdziały łączności dywizjonu rakiet taktycznych DZ /DPanc/

Lp	Nazwa pod-oddziału	Stan osobowy					Sprzet łączności												Transport									
		oficerowie	chorąż.	podofic.	szereg.	razem	R-118 BMZ	R-3A	R-125 AM	R-108 d	R-114 PM	R-114d	R-105 PM	R-311	R-312	R-403 M	KP-10	TAI-43	TAI-43MR	PKL	Beben do PKL	Zwłak do PKL	Łyoszką z	Zestaw nr 257	Zestaw nr 259	Sam.spec.	Sam.cież.	Sam.osob-terenowy
1	Pluton łączności	1		4	18	23	1	1	1	5	1	1	1	1	1	1	2	10	2	16	20	4	3	4	1	4	1	1
2	1 bateria startowa				2	2			3		1			1					1								1	
3	2 bateria startowa				2	2			3		1			1					1								1	
4	3 bateria startowa				2	2			3		1			1					1								1	
5	Sekcja techn.			1	4	5											5		4		7	2	1	1			1	
	Ogółem w dywizjonie	1		5	28	34	1	1	14	1	4	1	4	1	1	1	2	15	5	20	27	6	4	5	1	4	5	1

8. Pododdziały łączności dywizjonu artylerii przeciwpancernej DZ /DPanc/

Lp	Nazwa pododdziału	Stan osobowy				Sprzęt łączności												transport										
		oficerowie	chorążowie	podoficer.	szeregowcy	razem	R-105d	R-108d	R-114d	R-126	UM-1	R-2A	R-311	R-312	"Oglek"	FP-10	TAI-43	TAI-43 MR	PKL	Łyczka z rozoszką	Bęben do PKL	Zwłok do PKL	Zestaw nr 257/259	Sam.spec.	Sam.cież.	Sam.osob. terenowy		
1.	Pluton łączności	1		3	14	18	1	3	1					2	1	1		2	12	3	15	4	22	6	2/4	1	2	1
2.	1 bateria 85mm arm.ppanc			1	7	8		3	2	1						1										1		
3.	2 bateria PPK			1	7	8		3	4	1					1											1		
4.	3 bateria PPK			1	7	8		3	4	1					1											1		
	Ogółem w dywizjonie	1		6	35	42	1	12	1	10	5	1	1	2	1	2	1	2	12	3	15	4	22	6	2/4	1	5	1

9. Sprzet łączności kompanii radiotechnicznej szefa OPL
DZ / DPanc/

Lp	Nazwa podod- działu	Stan osobowy			Sprzet łączności										Transport		
		Oficerowie	podofic. szeregowcy	razem	R-118 BMZ	R-824 M	R-800 M	R-109d	UM-1	FP-10	TAI-43	TAI-43 MR	PKI-2	RPD "tel- lin"	Sam. spec.	Sam. osob- terenowy	Sam. ciężar.
1.	Pluton dowodzenia	1	2	14	2		3										1
2.	Pluton rozp. r/lo- kacyjnego i napro- wadzania powietrz- nego	1	3	15	1		1					1			3		1
3.	Plut. rozp. r/lo- kacyjnego i napro- wadzania naziemne- go	1	3	15	1		1								3		1
4.	Razem w komp.	5	9	44	5		5			2	12	3	20	1	8	1	3

105 + 6K = plm. min. (0 zap.)
 105 kom. p.p.m. pro w
 105 " " " "

11. Siły i środki łączności batalionu saperów DZ /DPanc/

Lp	Nazwa pododdziału	Stan osobowy				Sprzęt łączności										Transport							
		Oficerowie	chorąż.	podofic.	razem	R-2	R-105d	R-114d	R-126	UM-1	R-312	TAI-43	TAI-43MB	K-10	PKL-2	Beben do PKL	Zwł.jak do PKL	Zestaw Nr 257	Zestaw Nr 259	Transp. Organo.	Sam. osob.	Sam. olg.	
1	Pluton dowodz.		1	1	16	18	1	3	1	7	1	1	10	2	1	12	18	3	1	3	1	1	2
2	Kompania saperów				1	1			13														
3	Kompania pontonowa				1	1		1															
4	Pluton Kom/s des.-przepr.																						
5	Komp.inż.-drog.				1	1		1				1											
6	Komp.tech-niczna				2	2		2															
	Ogółem w batalionie	1	1	21	23	1	8	1	20	2	1	10	2	1	12	18	3	1	3	1	1	2	

Uwaga: Na transporterach PTG, samochodach BAW oraz promach GSP zamontowane są radiostacje pokładowe R-113.

12. Siły i środki łączności kompanii chemicznej DZ / DPancL

Lp.	Nazwa pododdziału	Stan osobowy					Sprzęt łączności					Trans- port	
		Otlocz. rowła	Chorążk.	podofic.	energe.	razem	R-105PM	R-311	R-312	R-126	PAI-43		PKI-2
1.	Dowództwo kompanii			1	11	12	2	1	4		4	2	1
2.	Pluton rozpoznania skażeń				2	2	2						
3.	Pluton rozpoznania skażeń				2	2	2						
4.	Pluton zabiegów specjalnych			1	4	8	2		4	4	4	4	1
	Ogółem w kompanii			2	22	24	8	1	4	4	8	6	2

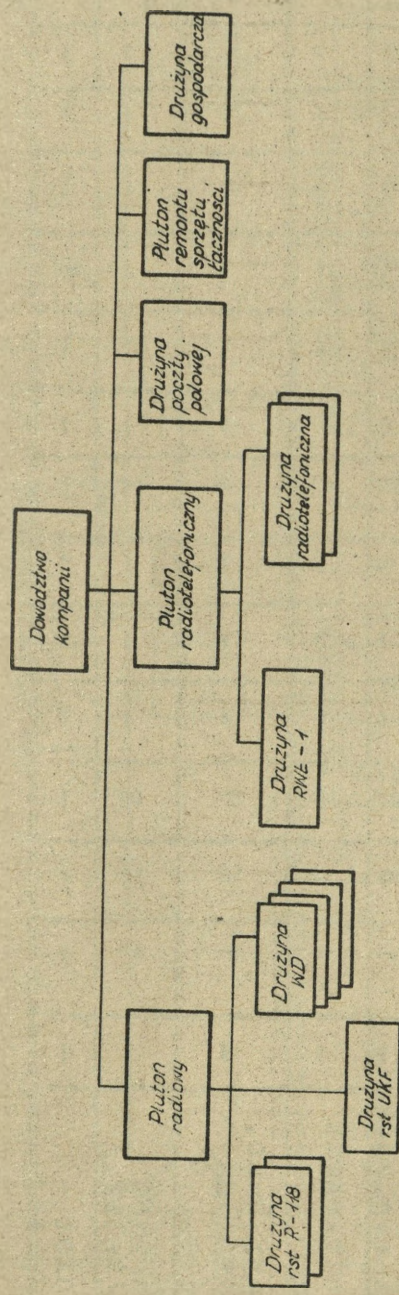
14. Siły i środki łączności batalionu zaopatrzenia DZ /DPanc/

Lp.	Nazwa pododdziału	Stan osobowy				Sprzęt łączności						Trans port				
		Ofic.	chor.	podofic.	szereż.	razem	R-105	PM	FP-10	TAI-43	PKL		Beben do PKL	Zwijak do PKL	Lyzka z rose	szka
1.	<u>Sztab</u> - drużyna radiotelefoniczna			1	6	7	4	1	6	4	6	2	1			1

15. Siły i środki łączności batalionu medycznego DZ /DPanc/

Lp.	Nazwa pododdziału	Stan osobowy				Sprzęt łączności						Trans port				
		Ofic.	chor.	podofic.	szereż.	razem	R-105	PM	FP-10	TAI-43	PKL-2		Beben do PKL	Zwijak do PKL	Lyzka z rose	szka
1.	<u>Sztab</u> - drużyna radiotelefoniczna			1	6	7	1	1	6	4	6	2	1			1

17. Struktura organizacyjna i wyposażenie kompanii łączności pułku /pz, pcz/

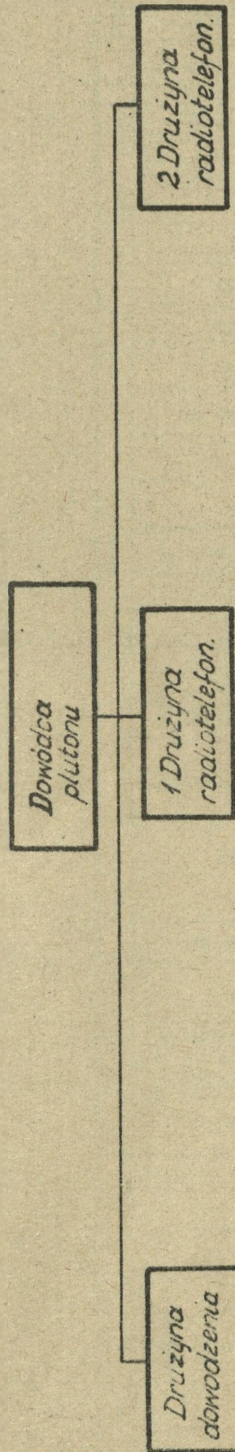


Lp.	Nazwa pododdziału	Stan osobowy			Sprzęt łączności												Transport																	
		oficerów	podlicz.	szereg.	razem	R-118 BMZ	R-3	R-2	R-5	R-105 PM	R-105 d	R-114 PM	R-323	RWE-1	RP-10 MR	TAI-43	TAI-43 MR	PKA	PKI-2	SEA-2	Waższtat	SKOT	PUG	Sam.speo.	Samoch.	osob-ter.	Sam.olez.	Przyrzepa	Motocykl	Kuchnia				
1.	Dowództwo kompanii	1	1	3																														
2.	Pluton radiowy	1	-	1	1																													
	Dwie druż. rst. R-118 BMZ	-	2	6	8	2																												
	Cztery drużyny WD	-	4	14	18		1	2	1													3	1											
	Druż. rst. UKF	-	1	8	9					2	4	1	1				2																	
3.	Pluton r/telegraficzny	1	-	-	1																													
	Drużyna RWE-1	-	1	7	8								1			20	4																	
	Dwie druż. r/telefon.	-	2	10	12										2	10		15	44															
4.	Drużyna pocztu polowej	-	1	6	7																													
5.	Pluton remontu sprzętu łączności	1	2	3	6																													
	Drużyna gospodarcza	4	15	58	77	2	1	2	1	2	4	1	1	1	1	2	30	6	15	50	1	1	3	1	5	3	5	1	2	1				
	Razem:	4	15	58	77	2	1	2	1	2	4	1	1	1	1	2	30	6	15	50	1	1	3	1	5	3	5	1	2	1				

18. Siły i środki łączności pododdziałów pułku /pz, pcz/

Lp	Nazwa pododdziału	Stan osobowy			Sprzęt łączności																
		Ofic.	podof.	szeregow.	razem	człk. gdcy	R-2	R-105	R-105d	R-108	R-108d	R-109	R-109d	R-126	R-114d	R-323	TAI-43	TAI-43 MR	PKL-2	Urządź. "OGIEM"	
1.	Batalion czołgów - pluton łączności	1	2	15	18	1	1	1							1		2	2	4		
2.	Kompania rozpozn.	-	1	1	2	-	2														
3.	Kompania saperów	-	1	4	5	-	2	2						4			4	4			
4.	Komp. piech. pcz /DPanc/	-	-	2	2	-	-	1						5	1						
5.	Komp. zaopatrzenia	-	-	2	2	-	-	1						4			2	1			
6.	Kompania medyczna	-	-	2	2	-	-	1									2	1			
7.	Kompania remont.	-	1	4	5	-	-	3									2	1			
8.	Pluton chemiczny	-	1	4	5	-	-	5													
9.	Pl. ochr. i reg. ruchu	-	1	4	5	-	-	1													
10.	Druż. dowodz. szefa art. pułku	-	1	4	5	-	-	3	1												
11.	Bateria art. haub. 122 mm /drużyna r/telef./	-	1	6	7	-	-	4									3	2	8	1	
12.	Bateria appanc /druż. r/telef./	-	1	4	5	-	-	4													
13.	Bat. art. plot	-	-	-	-	-	-	-													

19. Pluton łączności bpsz



Lp.	Nazwa pododdziału	Stan osobowy			Sprzet łączności							transport					
		Ofic.	podofic.	szereż.	razem	R-2	R-105d	R-323	R-126	LP-10MR	TAI-43	TAI-43MR	PKI-2	Pol. stat. ek. STA-2	SKOT	Samoch. cież.	
	Dowódca plutonu	1	-	-	1	-	-	-	-	-	-	-	-	-	-	-	-
1.	Drużyna dowodzenia /WD/	-	1	4	5	1	-	-	-	-	-	-	-	-	1	-	-
2.	Drużyna radiotelefon.	-	1	5	6	-	1	1	4	-	-	2	-	1	-	1	-
3.	Drużyna radiotelefon.	-	1	7	8	-	-	-	-	1	12	-	15	-	-	1	-
	Razem:	1	3	16	20	1	1	1	4	1	12	2	15	1	1	2	-

20. Sily i srodki łączności pododdziałów batalionu piechoty zmotoryzowanej

Lp.	Nazwa pododdziału	Stan osobowy		Razem	Sprzęt łączności			Uwagi:
		Ofic. H.c.	szereż. Pr.		R-105	R-126	TAI-43	
1.	Kompania piechoty	-	1	1	1	15	-	x 3 w batalion.
2.	Kompania wsparcia							
	Pluton moździerz. 120mm /druż. r/telefon./	1	2	3	3	-	4	
	Pluton moźdz. 82 mm	-	-	-	-	4	-	x 2
	Pluton ppanc	-	-	1	1	-	-	

Uwaga: Wszystkie transjonytery opancerzone posiadają pokładowe radiostacje UKF - R-113 /R-123/.

21. Kompania łączności DPD

Lp.	Nazwa pododdziału	Sprzęt łączności										transport																			
		Stan osobowy			Rozm. łączności							transport																			
		Oficerów	podoficerów	szeregowców	R-118 BMT	R-125	R-105d	UM-1	R-350	R-126	R-311	R-312	R-800	RWL/spec.	LP-10	PAI-43	PAI-43 MR	PKA	PKI-2	APPL	SM	Warsztat I-4	R-352	Sam. spec.	Sam. osob. terenowy	Samoch. olęg.	Przyczepa	Motocykl	Kuchnia		
1.	Dowództwo kompanii	2	4	5	6	7	8	9	10	11	12	13	14	15	16	17	18	19	20	21	22	23	24	25	26	27	28	29	30	31	32
2.	Pluton dowodzenia	1	4	20	25	-	-	-	-	-	-	-	-	2	1	15	8	5	25	-	-	-	-	-	2	-	-	-	-	-	
3.	1 pluton radiowy	1	11	24	36	1	10	-	-	-	-	-	-	-	-	-	-	-	-	-	-	-	-	11	-	-	-	-	-	-	
4.	2 pluton radiowy	1	2	22	25	-	4	10	4	10	4	2	3	-	-	-	-	-	-	-	-	-	-	-	-	2	-	-	-	-	
5.	Pluton łączności KSD	1	3	15	19	1	1	1	2	4	-	-	-	-	1	5	2	-	2	-	-	-	-	2	1	1	1	-	-	-	
6.	Warsztat łączności	1	1	6	8	-	-	-	-	-	-	-	-	-	-	-	-	-	-	-	1	1	1	2	-	-	-	-	-	-	
7.	Wojsk. stacja pocztowa	-	2	9	11	-	-	-	-	-	-	-	-	-	-	-	-	-	-	-	1	1	-	2	1	-	-	3	-	-	
8.	Kwatermistrzostwo	1	1	9	11	-	-	-	-	-	-	-	-	-	-	-	-	-	-	-	-	-	-	-	-	2	1	-	1	-	
9.	Razem:	8	25	107	140	2	11	5	1	12	4	4	2	3	2	2	20	10	5	27	1	1	1	19	3	7	7	1	4	1	
10.	Plut. łączn. bpd	1	3	24	28	2	7	2	6	7	1	1	1	1	-	1	6	2	-	10	-	-	3	2	1	1	1	-	1	-	

22. Kompania łączności DD

Lp	Nazwa pododdziału	Stan ogólny		Stan łączności														Transport																							
		oficerów	podoficerów	szeregowców	razem	R-3	R-2	R-4	R-118 BMZ	R-125	R-125A	R-105 PM	R-105 d	R-114 d	R-350	R-311	R-312	R-800	RWT-3	RWT-1	H-401 MZ	KP-10	TAI-43	TAI-43 MR	PKA	PKI-2	PKI	SM	PSL-2	Warsztat L-4	R-126	SKOP	PUG	Sam. spec.	Sam. osob. teren	Sam. olęz.	Przyrzęda	Motocykl	Kuchnia		
1	2	2	4	5	6	7	8	9	10	11	12	13	14	15	16	17	18	19	20	21	22	23	24	25	26	27	28	29	30	31	32	33	34	35	36	37	38	39	40		
1.	Dowództwo kompanii	1	1	1	3	-	-	-	-	-	-	-	-	-	-	-	-	-	-	-	-	-	-	-	-	-	-	-	-	-	-	-	-	-	-	-	-	-	-	-	
2.	1 pluton radiowy	1	5	15	21	-	-	-	5	-	-	-	-	-	-	-	-	-	-	-	-	-	-	-	-	-	-	-	-	-	-	-	-	-	-	-	-	-	-	-	
3.	2 pluton radiowy	1	4	23	28	-	-	-	-	1	1	4	2	2	1	1	1	1	-	-	-	-	-	-	-	-	-	-	-	-	-	-	-	-	-	-	-	-	-	-	
4.	Pluton wozów dowodzenia	1	3	11	15	3	-	1	-	-	-	-	-	-	-	-	-	-	-	-	-	-	-	-	-	-	-	-	-	-	-	-	-	-	-	-	-	-	-	-	
5.	Pluton telef. - telegraf.	1	2	21	24	-	-	-	-	-	-	-	-	-	-	-	-	-	1	-	1	1	20	10	5	10	1	1	-	-	-	-	-	-	3	1	1	1	1	-	
6.	Pluton radiolinii- wy	1	4	16	21	-	-	-	-	-	-	-	-	-	-	-	-	-	-	-	2	10	20	15	-	-	-	-	-	-	-	-	-	-	-	2	1	2	-	-	
7.	Pluton łączn. KSD	1	3	21	25	-	1	-	2	-	-	-	-	-	-	-	-	-	-	1	-	10	-	-	-	-	-	-	-	-	-	-	1	-	3	-	1	-	-	-	
8.	Pluton. remontu sprzętu	1	1	5	7	-	-	-	-	-	-	-	-	-	-	-	-	-	-	-	-	-	-	-	-	-	-	-	-	-	-	-	-	-	-	-	-	-	-	-	
9.	Kwatermistrzostwo	2	2	10	14	-	-	-	-	-	-	-	-	-	-	-	-	-	-	-	-	-	-	-	-	-	-	-	-	-	-	-	-	-	-	-	-	-	-	-	
	Razem:	10	25	123	158	3	1	1	7	1	1	6	3	2	1	1	1	1	1	1	2	1	40	10	25	33	1	1	1	1	1	1	4	1	17	4	7	2	2	1	1
	Pluton łączn. pd	1	8	26	35	1	1	1	2	1	-	2	1	1	1	1	1	1	1	1	-	1	15	5	-	30	-	-	-	-	-	5	2	1	1	2	3	1	1	-	

23. Ukompletowanie aparatuwni łączności

1. Aparatuwnia RWE-1

Lp.	Sprzęt łączności	Ilość	Uwagi
1.	Stacja radioliniowa R-405 M	1	dwa pół- komplety
2.	Radiotelefon K-1	1	
3.	Radiostacja R-105 PM	1	
4.	Łącznica telefoniczna ŁP-10 MR	2	
5.	Przełącznica	1	
6.	Dalekopis "DALIBOR-302"	1	
7.	Radiowa przystawka telegraf. /RPT/	1	
8.	Przystawka inwersyjna	2	
9.	Przystawka zdalnego sterowania /PZS-3/	1	
10.	Pulpit manipulacyjny /PM/	1	
11.	Agregat spalinowo-elektryczny PAB-2	2	
12.	Urządzenie kodujące mechaniczne "F"	1	
13.	Akumulatory do zasilania urządzeń	1	
14.	Zasilacze do ładowania akumulatorów i zasilania urządzeń	1	
15.	Aparat telefoniczny TAI-43 MR	3	
16.	Urządzenia antenowe do pracy w ruchu i postoju	1 K-t	
17.	Odcinki kabli łącznikowych typu TTWK 5x2, PKA, PKL	1 K-t	
18.	Narzędzia, przyrządy pomiarowe, części zapasowe i eksploatacyjne	1 K-t	

2. Aparatownia RWE-3 /CRDK-4/

Lp.	Sprzęt łączności	Ilość	Uwagi
1.	Radiotelefon K-1	4	
2.	Pulpi manipulacyjny /PM/	1	
3.	Łącznica telefoniczna ŁTf-40	1	
4.	Łącznica telegraficzna ŁTg-60	1	
5.	Przełączalnia telegraficzna PTg-3	1	
6.	Stojak translacji aparatowych STR-8	1	
7.	Przystawka zdalnego sterow. /PZS-3/	2	
8.	Dalekopis "DALIBOR-302"	1	
9.	Radiostacja R-105 PM	2	
10.	Aparat telefoniczny TAI-43 MR	2	
11.	Agregat spalinowo-elektryczny PAB-2	2	

3. Aparatownia łączności dalekosiężnej /AŁD-3/

Lp.	Nazwa sprzętu	Ilość	Uwagi
1.	Urządzenie telefonii wielokrotnej / 3/6 kanałowej CZAJKA/	2	
2.	Urządzenie telegrafii wielokrotnej / 3/6 kanałowej LEDA/	1	
3.	Łącznica telefoniczna typu ŁP-10	1	
4.	Dalekopis "DALIBOR-302" /T-51/	3	
5.	Agregat spalinowo-elektryczny PAB-2 /2 kVA/	2	
6.	Aparat telefoniczny TAI-43	2	

4. Aparatownia kontroli radiowej /AKR-KU4/

Lp.	Nazwa sprzętu	Ilość	Uwagi
1.	Odbiornik radiowy KF R-1250 M	2	
2.	Odbiornik radiowy UKF VU-21 M	6	
3.	Przystawka telegraficzna typu R-1350	1	
4.	Przystawka odbioru jednowstęgowego typu R-1352	2	
5.	Aparat dalekopisowy	1	
6.	Magnetofon typu M-64/5	2	
7.	Zespół prądowórczy PAB-2-1/230	2	
8.	Radiostacja R-105 d	1	
9.	Aparat telefoniczny TAI-43 MR	1	

Uwaga: Aparatownia zapewnia kontrolę pracy radiostacji o emisjach A1, A2, A3, F1, F3, F5, przy czym podsłuch może odbywać się z zapisem na taśmę magnetofonową /dla pracy telefonicznej i telegraficznej słuchowej/ oraz za pomocą dalekopisu /dla pracy telegraficznej - literodruk/.

5. Aparatownia radioodbiorcza do łączności z grupami rozpoznania specjalnego

Lp.	Nazwa sprzętu	Ilość	Uwagi
1.	Odbiornik radiowy KF R-1250 M	3	
2.	Magnetofon typu MAG-D2 /P-181/	2	
3.	Magnetofon typu M-64/1	1	
4.	Uniwersalny stojak sterowania i kontroli typu R-351 MM	2	
5.	Zespół prądotwórczy typu PAB-2-1/230	2	
6.	Radiostacja R-105 d	1	
7.	Aparat telefoniczny TAI-43 MR	2	

Uwaga: Aparatownia w połączeniu z radiostacją R-118 BM-Z tworzy centrum nadawczo-odbiorcze, które jest przeznaczone do zapewnienia łączności z grupami rozpoznania specjalnego, wyposażonymi w radiostacje R-350 M.

6. Aparatownia posterunku łączności z lotnikiem /APŁL/

Lp.	Nazwa sprzętu	Ilość	Uwagi
1.	Radiostacja R-800	1	
2.	Radiostacja R-105PM	1	
3.	Aparat telefoniczny TAI-43 MR	2	

7. Powietrzny element dowodzenia dowódcy DZ na
śmigłowcu SM-2

Lp.	Nazwa sprzętu	Ilość	Uwagi
1.	Radiostacja R-800	1	
2.	Radiostacja R-105	1	
3.	Radiostacja R-113	1	
4.	Radiostacja R-108	1	
5.	Pulpit operatora	1	

Uwaga: Zasięg łączności zależy od wysokości lotu śmigłowca
/średnio biorąc można uzyskać zasięgi do 70 km/.

8. Radiostacja R-125 /R-125 AM, R-125 PM/

Lp.	Nazwa sprzętu	Ilość			Uwagi
		R-125 M	R-125 AM	R-125 PM	
1.	Radiostacja R-104 AM	1	1	1	
2.	Radiostacja R-105 PM	2	-	-	
3.	Radiostacja R-108 PM	-	2	-	
4.	Radiostacja R-109 PM	-	-	2	
5.	Aparat telefoniczny TAI-43 MR	2	2	2	
6.	Pulpit dowódcy	1	1	1	
7.	Pulpit operatora	1	1	1	

Wykonano w 250 egz.

Egz.nr 1-250 bibl.tajna
Wyk. płk Lewandowski
Druk. OH, dn. 30.10.71r.
Nr ks. 01661/02931/WW
Kor. WH

