

Grey Scale #13



Part Code ST1316

DANES-PICTA.COM

A 1 2 3 4 5 6 M 8 9 10 11 12 13 14 15 B 17 18 19



AKADEMIA SZTABU GENERALNEGO

IM. GENERAŁA BRONI
KAROLA ŚWIERCZEWSKIEGO

Egz. Nr. **2**

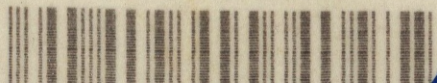
Ppłk dypl. Tadeusz PODKOWA

DOŚWIADCZENIA Z PROWADZENIA
DZIAŁAŃ OBRONNYCH
PRZEZ WOJSKO POLSKIE
W OPERACJACH 1944-1945 r.

Załączniki do rozprawy doktorskiej

Biblioteka Główna
Akademii Obrony Narodowej

S/1139



05-001452-002-0

12647

WARSZAWA 1990





**AKADEMIA
SZTABU GENERALNEGO**

IM. GENERAŁA BRONI
KAROLA ŚWIERCZEWSKIEGO

Egz. Nr. **2**

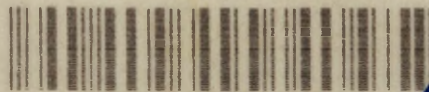
Ppłk dypl. Tadeusz PODKOWA

**DOŚWIADCZENIA Z PROWADZENIA
DZIAŁAŃ OBRONNYCH
PRZEZ WOJSKO POLSKIE
W OPERACJACH 1944-1945 r.**

Załączniki do rozprawy doktorskiej

Biblioteka Główna
Akademii Obrony Narodowej

S/1139



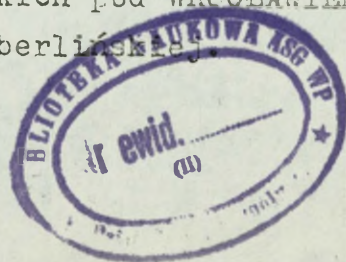
05-001452-002-0

12647

WARSZAWA 1990

WYKAZ ZAŁĄCZNIKÓW

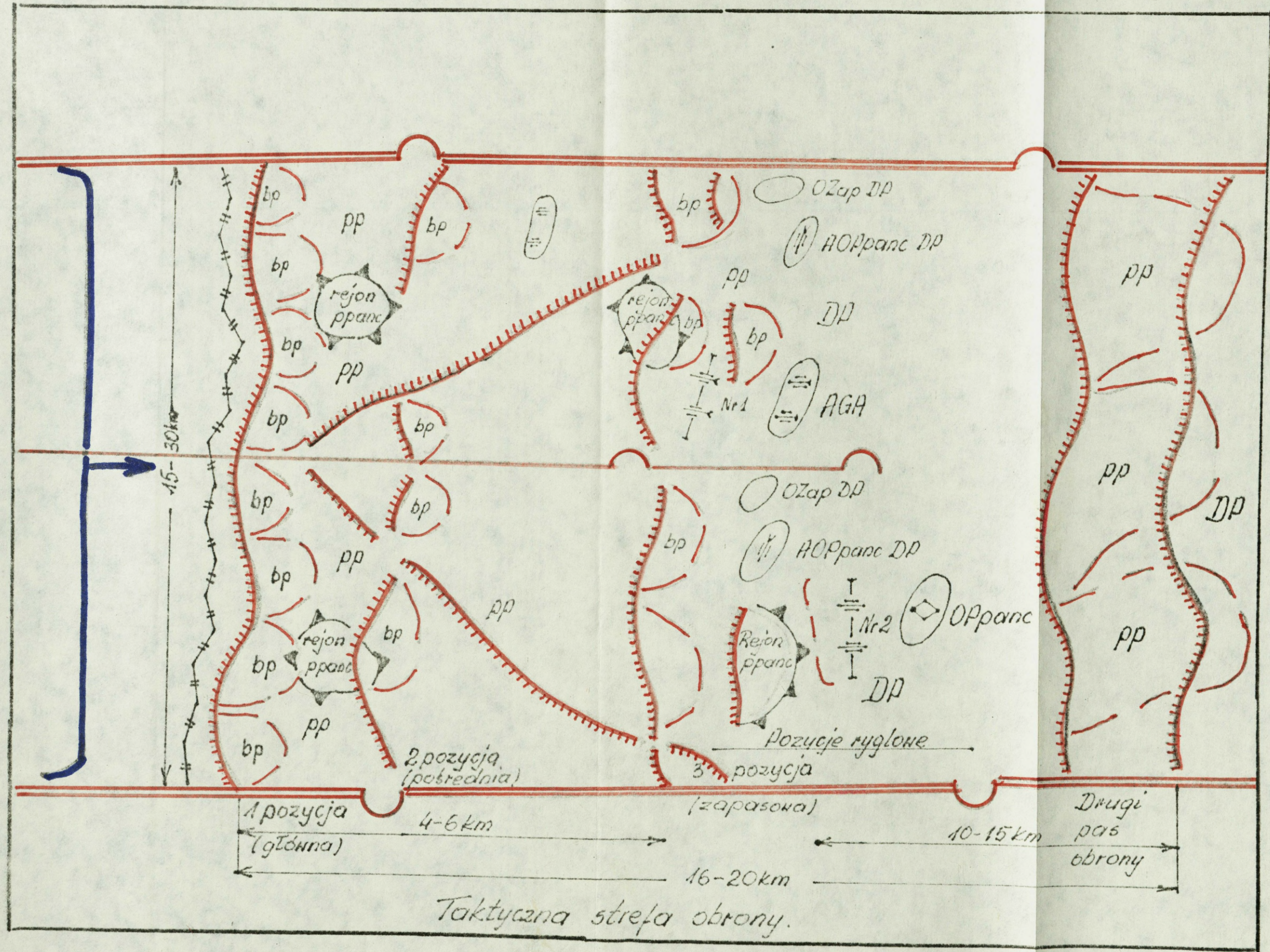
- Nr 1 - Ogólna charakterystyka taktycznej strefy obrony radzieckiego KP /KURSK/.
- Nr 2 - Struktura organizacyjna WP w grudniu 1944 r. /główne elementy/.
- Nr 3 - Schemat organizacji 1 armii WP na dzień 10.03.1945 r. /ważniejsze elementy/.
- Nr 4 - Struktura organizacyjna 2 armii WP na dzień 15.04.1945 r. /ważniejsze elementy/.
- Nr 5 - Organizacja artylerii 1 armii WP.
- Nr 6 - Struktura organizacyjna artylerii 2 armii WP.
- Nr 7 - Struktura organizacyjna pułku piechoty WP w 1944 r.
- Nr 8 - Struktura organizacyjna DP w WP w 1944 r.
- Nr 9 - Położenie operacyjne 1 FB w dniu 27.07.1944 r.
- Nr 10 - Położenie operacyjne na przyczółku magnuszewskim w dniach 6 - 9.08.1944 r.
- Nr 11 - Położenie operacyjne 1 FB w listopadzie 1944 r.
- Nr 12 - Położenie operacyjno-strategiczne na Pomorzu na dzień 23.02.1945 r.
- Nr 13 - Położenie operacyjno-strategiczne na Pomorzu na dzień 20.03.1945 r.
- Nr 14 - Położenie operacyjno-strategiczne wojsk 1 FB i 1 PU w operacji berlińskiej w dniu 25.04.1945 r.
- Nr 15 - Obrona 1 AWP pod DEBLINEM i PUŁAWAMI /28 - 31.07.1944 r./.
- Nr 16 - Obrona 1 AWP na przyczółku magnuszewskim w dniach 16.08 - 12.09.1944 r.
- Nr 17 - Obrona 1 AWP w rejonie WARSZAWY /listopad 1944 r./.
- Nr 17A - Marsz-manewr 1 AWP i obrona pod KORONOWEM.
- Nr 18 - Obrona 1 AWP przed tzw. pozycją ryglową Wału Pomorskiego /23.02.1945 r./.
- Nr 19 - Obrona przeciwdesantowa 1 AWP na wybrzeżu Morza Bałtyckiego.
- Nr 19A - Schemat kontrataków i przeciwuderzeń w obronie na wybrzeżu 1 AWP.
- Nr 20 - Obrona 1 AWP na północ od BERLINA w dniu 24.04.1945 r.
- Nr 21 - Obrona 2 AWP na Wzgórzach Trzebnickich pod WROCŁAWIEM.
- Nr 22 - Przebieg działań 2 AWP w operacji berlińskiej.



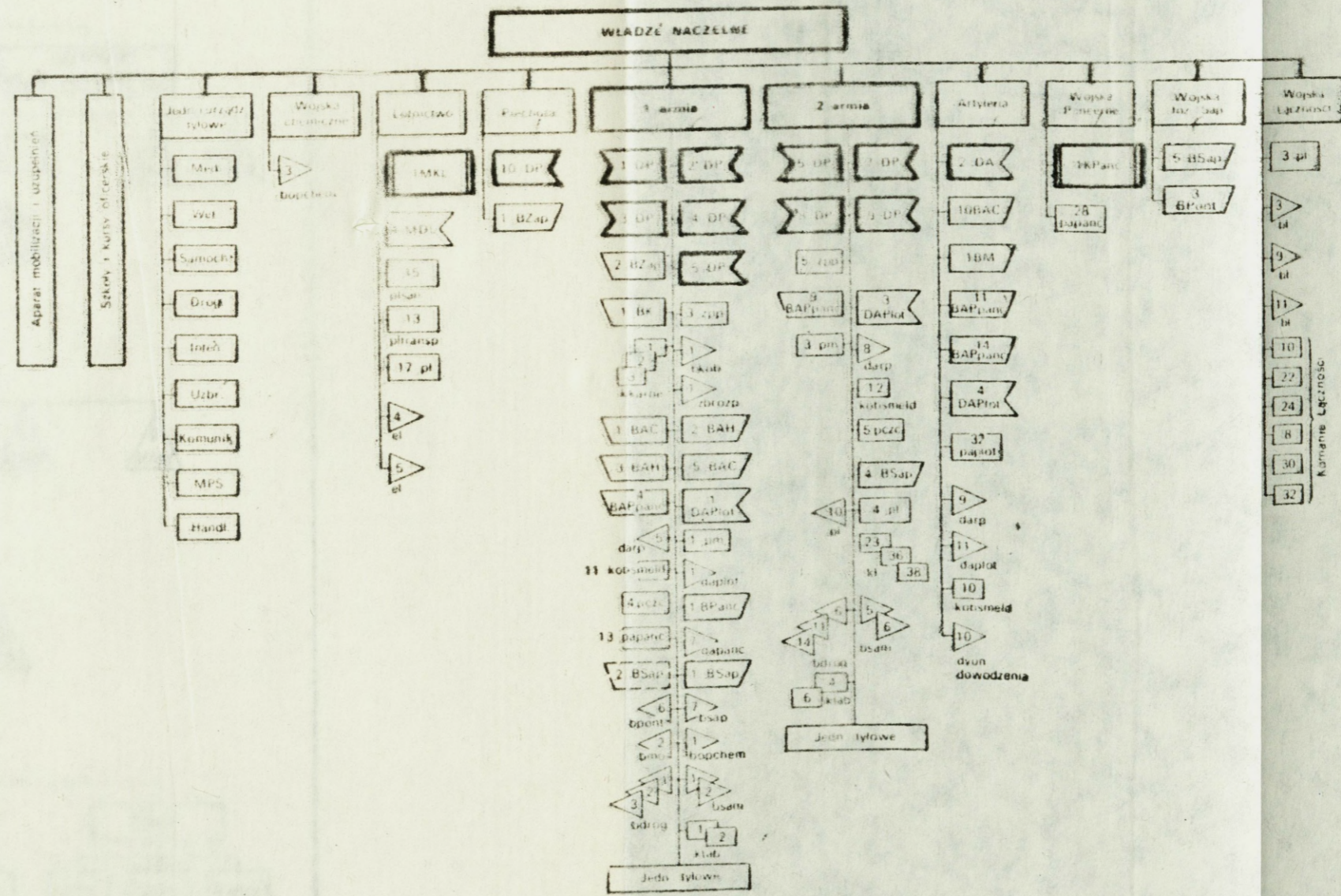
- Nr 22A - Obrona 2 armii WP pod BUDZISZYNYEM w dniu 24.04.1945 r.
- Nr 22B - Obrona 2 armii WP pod BUDZISZYNYEM w dniu 25.04.1945 r.
- Nr 22C - Obrona 2 armii WP pod BUDZISZYNYEM w dniu 26.04.1945 r.
- Nr 22D - Obrona 2 armii WP pod BUDZISZYNYEM w dniu 27.04.1945 r.



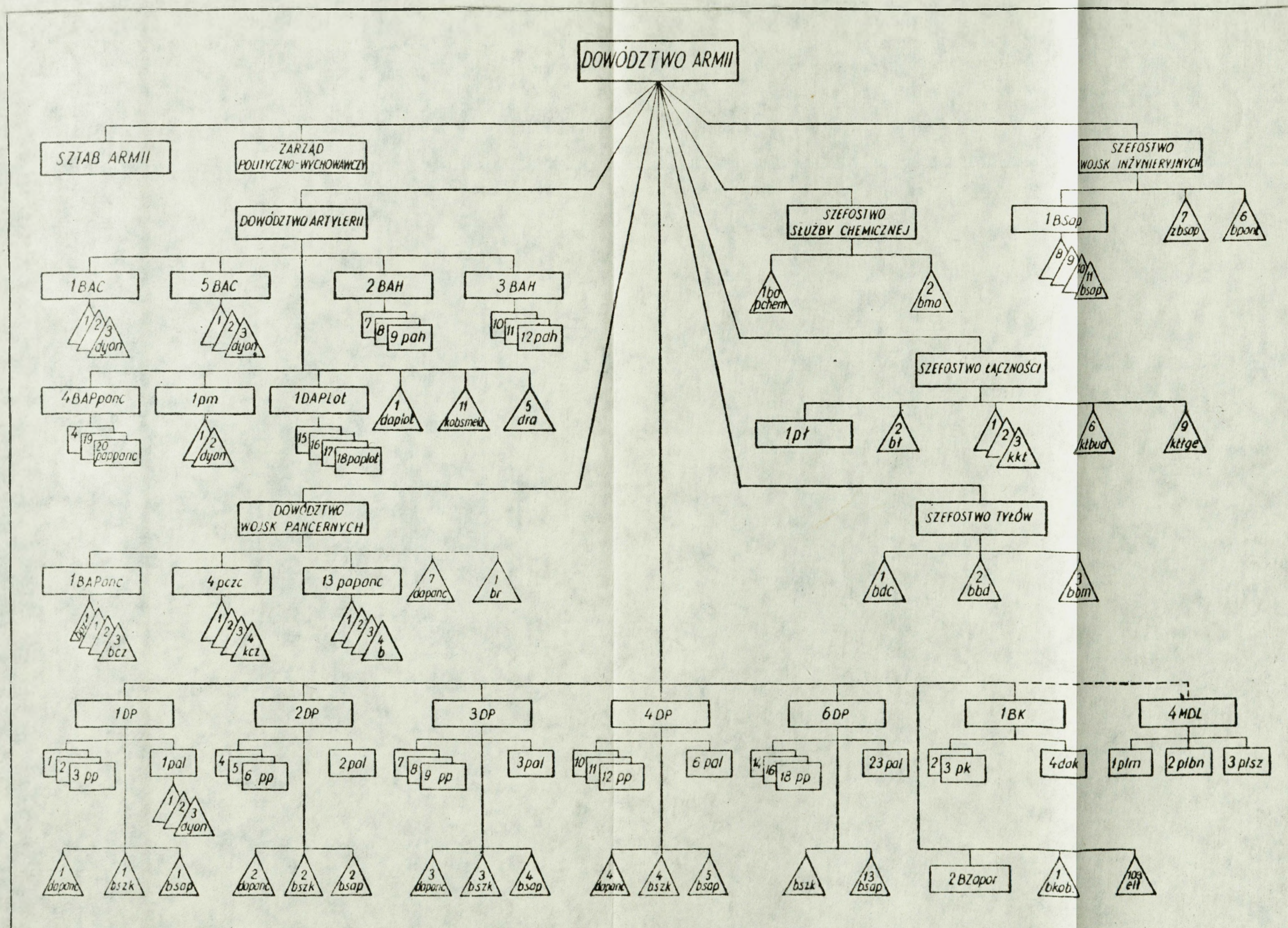
OGÓLNA CHARAKTERYSTYKA TAKTYCZNEJ STREFY OBRONY RADZIECKIEGO KP /KURSK/



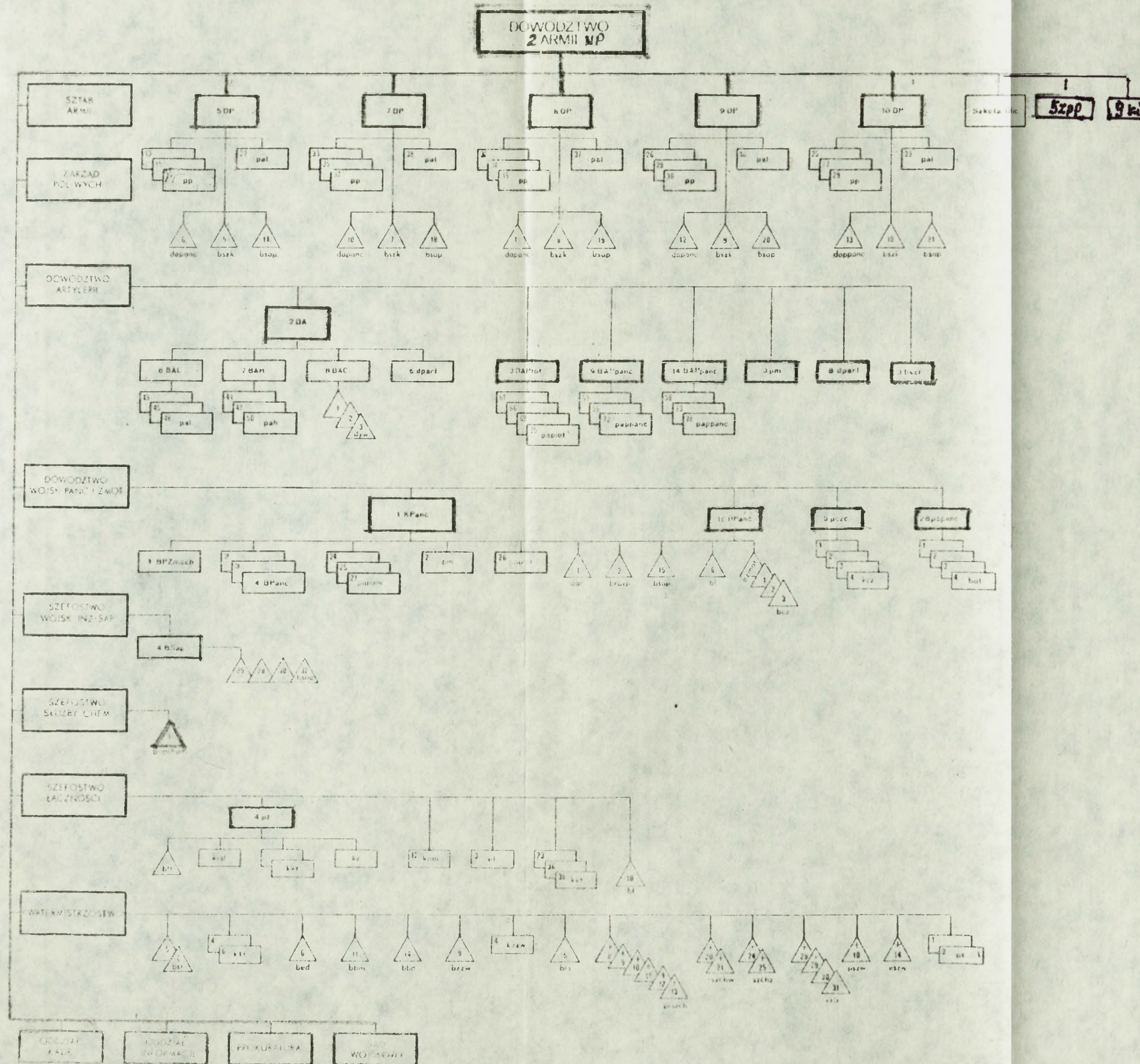
STRUKTURA ORGANIZACYJNA WP W GRUDNIU 1944 R. /GŁÓWNE ELEMENTY/



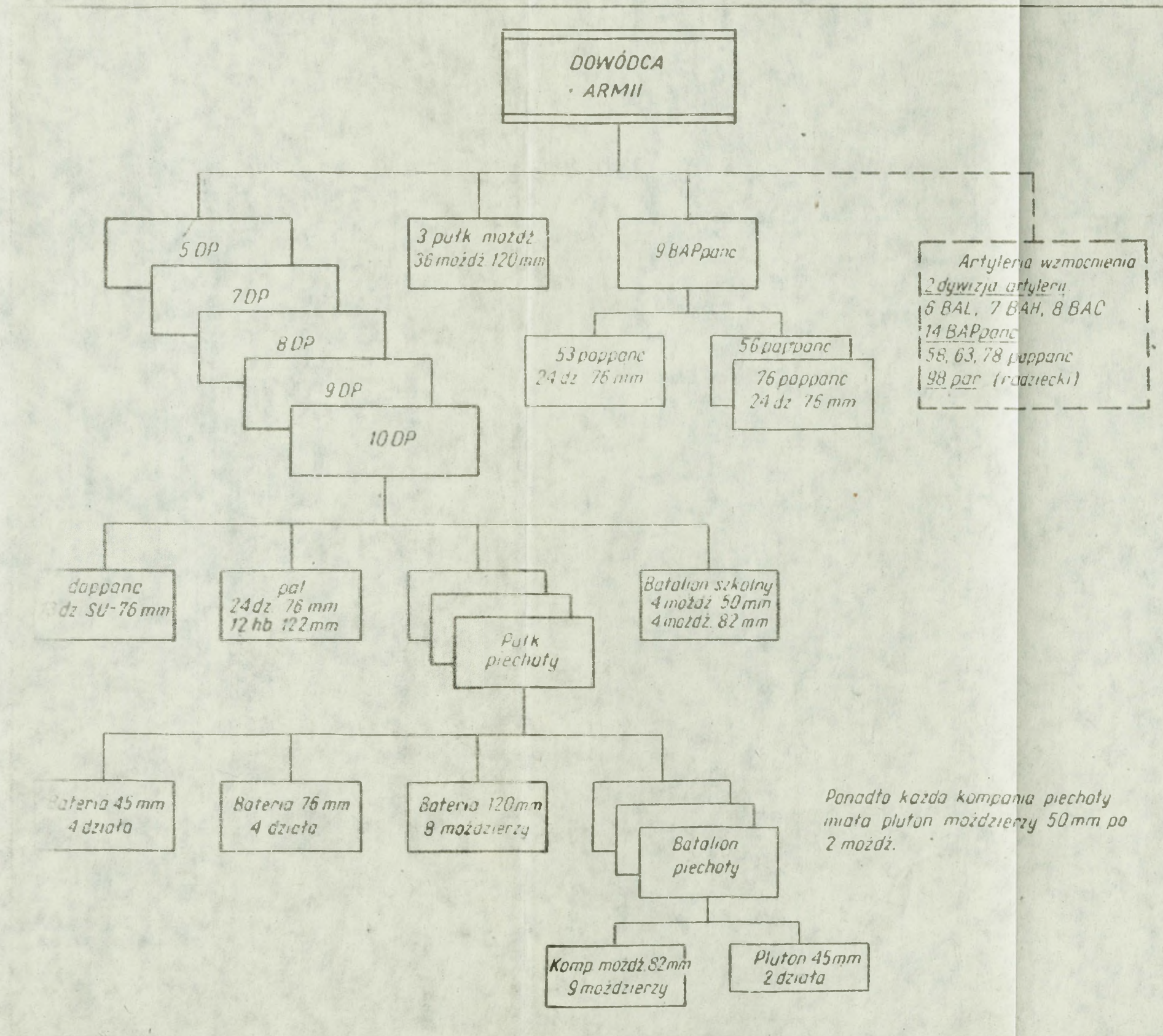
SCHEMAT ORGANIZACYJNY 1 AWP WP NA DZIEŃ 10.03.1945 R. /WAŻNIEJSZE ELEMENTY/



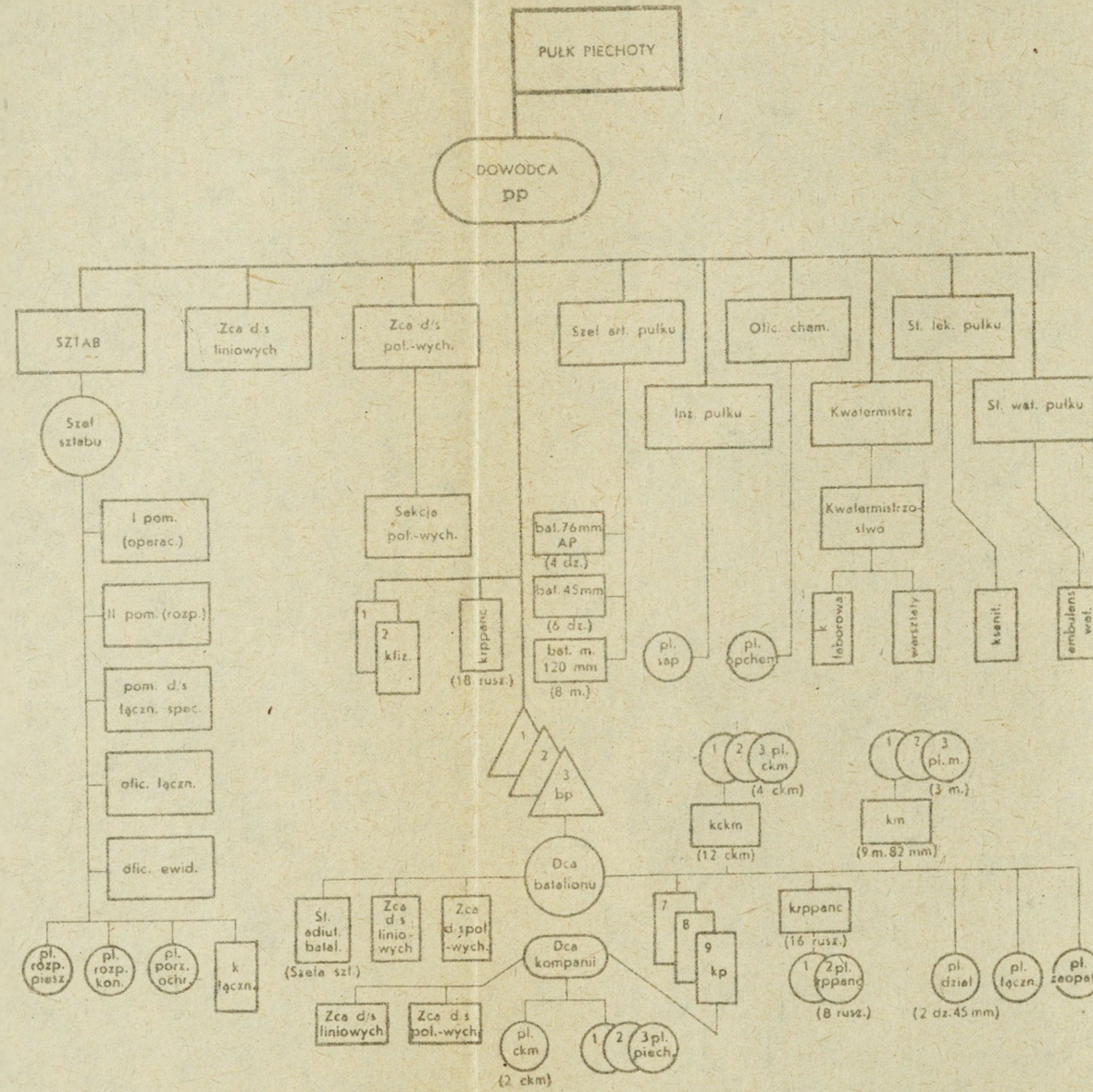
STRUKTURA ORGANIZACYJNA 2 AWP NA DZIEŃ 15.04.1945 R. /WAŻNIEJSZE ELEMENTY/



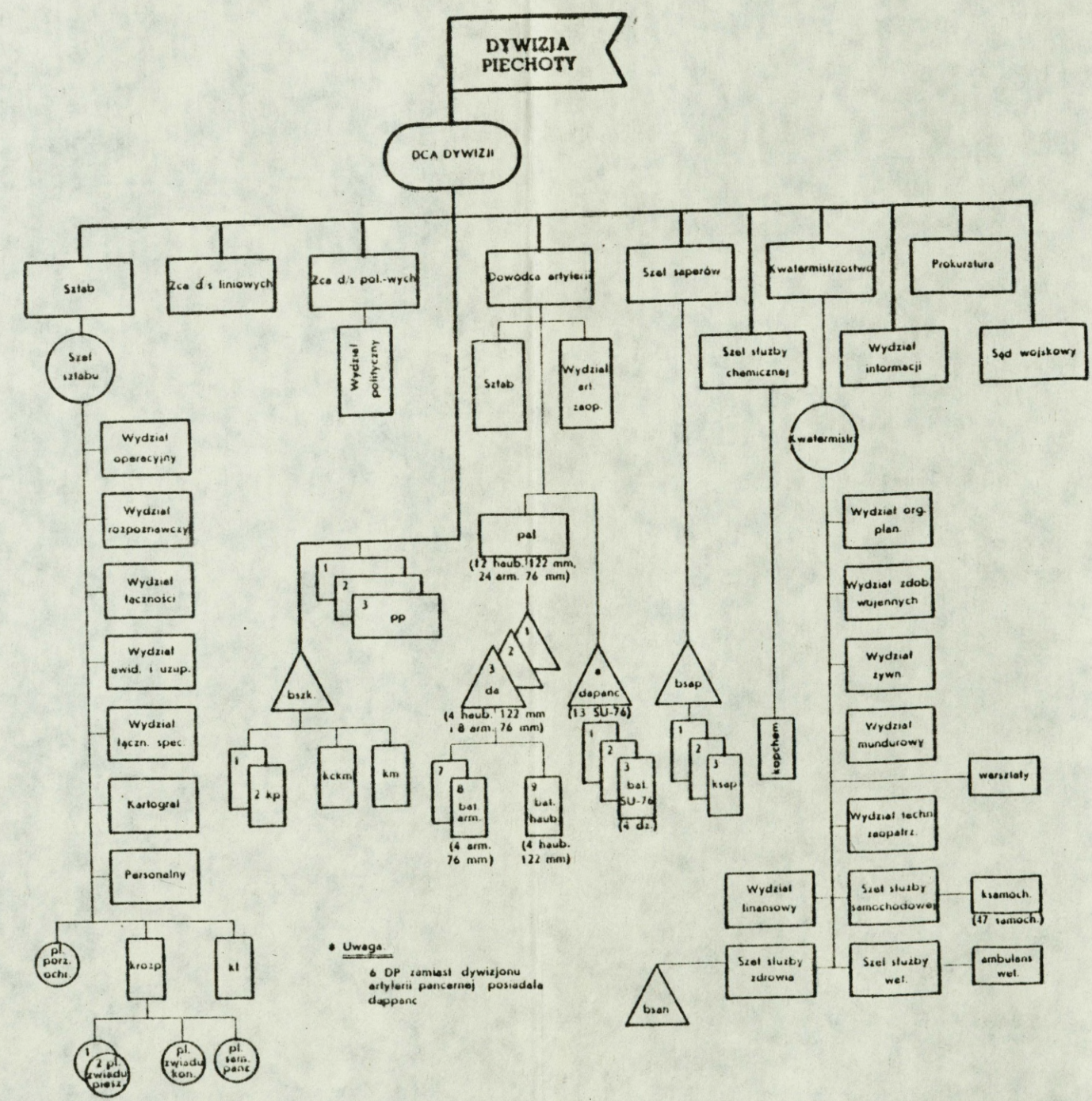
STRUKTURA ORGANIZACYJNA ARTYLERII 2 AWP



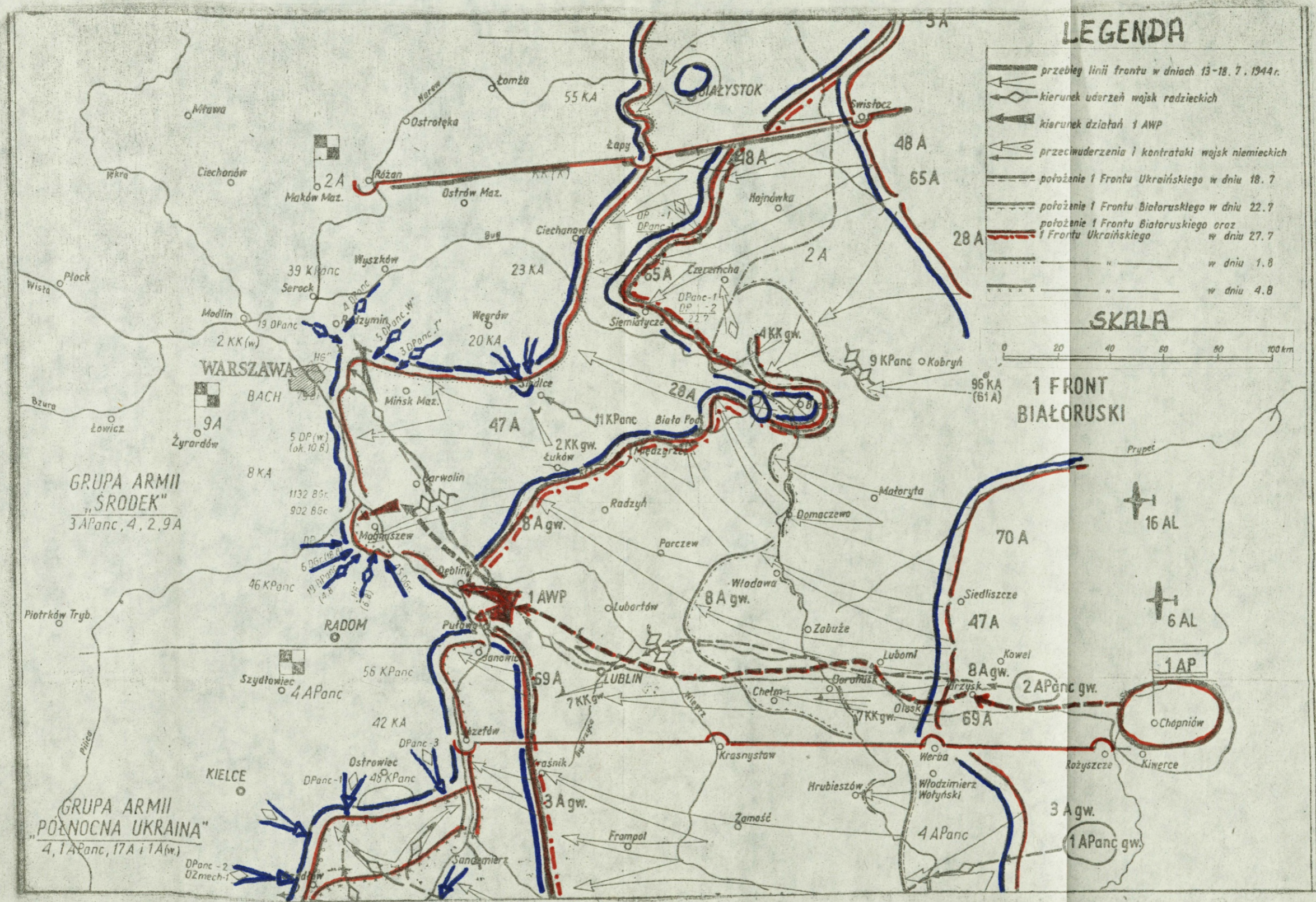
STRUKTURA ORGANIZACYJNA PUŁKU PIECHOTY WP W 1944 R.



STRUKTURA ORGANIZACYJNA DP W WP W 1944 R.



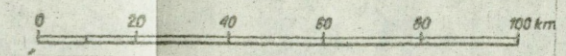
POŁOŻENIE OPERACYJNE 1 FB W DNIU 27.07.1944 R.



LEGENDA

- przebieg linii frontu w dniach 13-18. 7. 1944 r.
- kierunek uderzeń wojsk radzieckich
- kierunek działań 1 AWP
- przeciwdzierzenia i kontrataki wojsk niemieckich
- położenie 1 Frontu Ukraińskiego w dniu 18. 7
- położenie 1 Frontu Białoruskiego w dniu 22. 7
- położenie 1 Frontu Białoruskiego oraz 1 Frontu Ukraińskiego w dniu 27. 7
- " " " " w dniu 1. 8
- " " " " w dniu 4. 8

SKALA



1 FRONT BIAŁORUSKI

GRUPA ARMII
"SRODEK"
3 APanc, 4, 2, 9 A

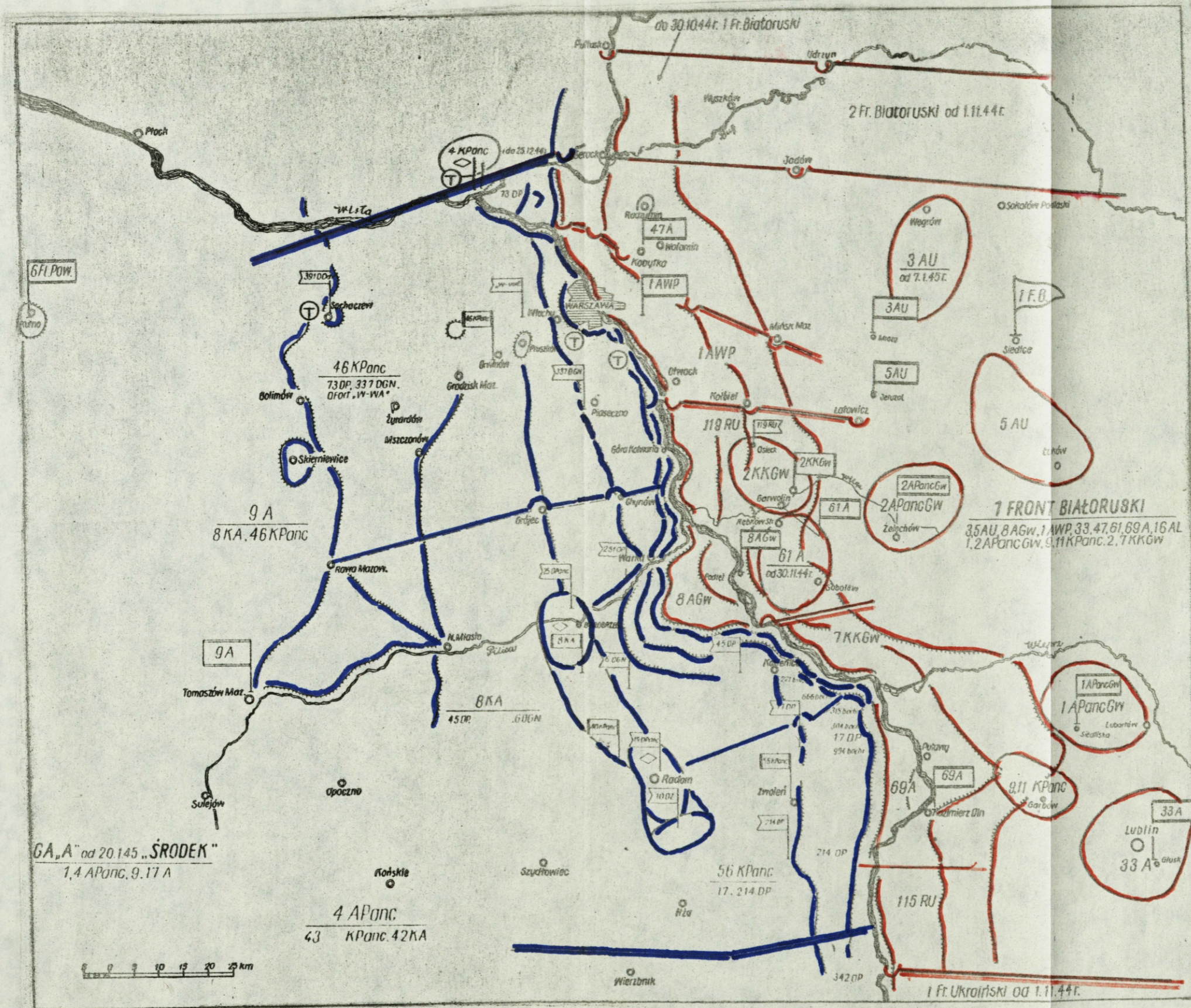
GRUPA ARMII
"PÓLNOČNA UKRAINA"
4, 1 APanc, 17 A i 1 A(w)

1 AP

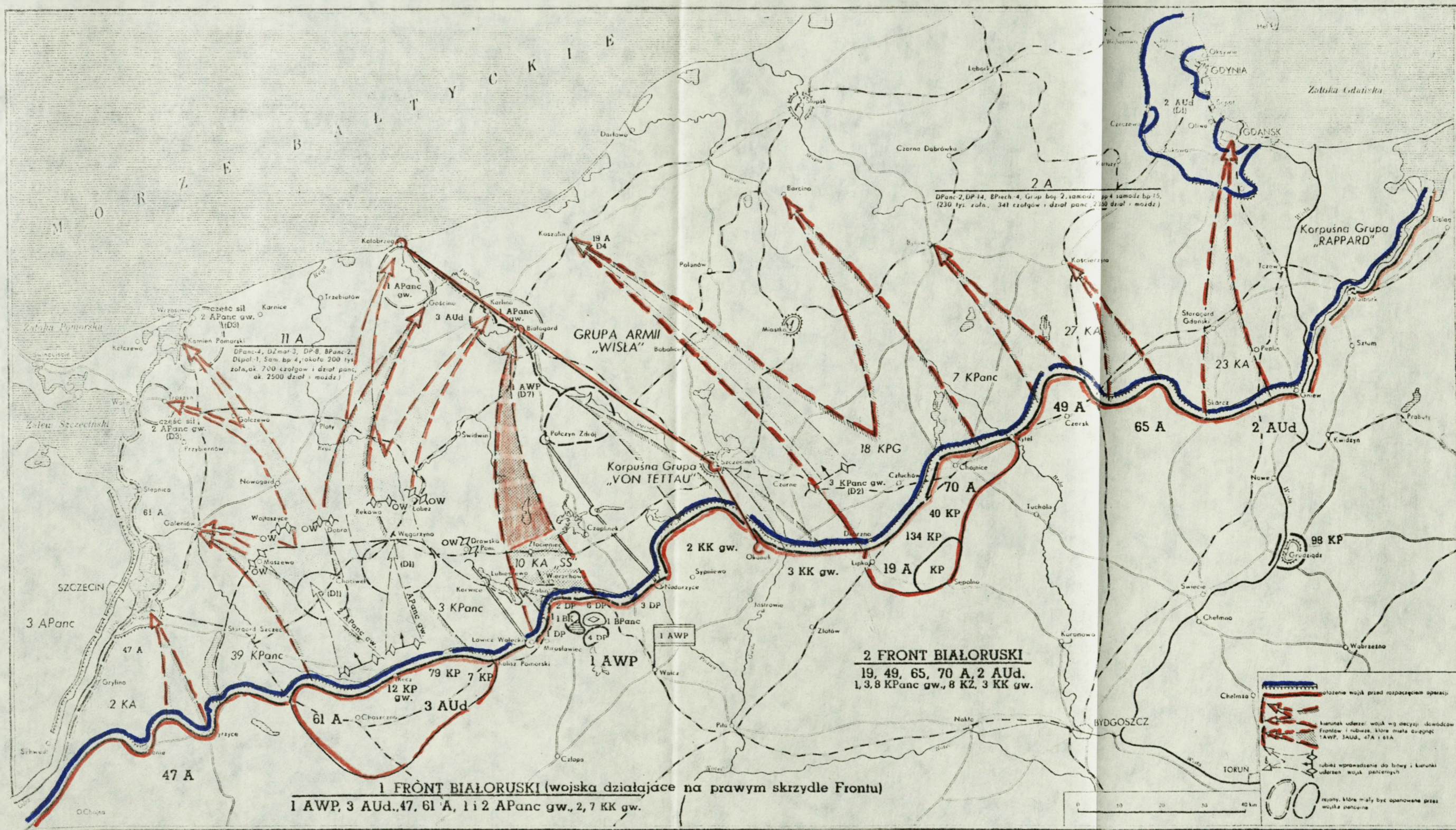
2 APanc gw.

1 APanc gw.

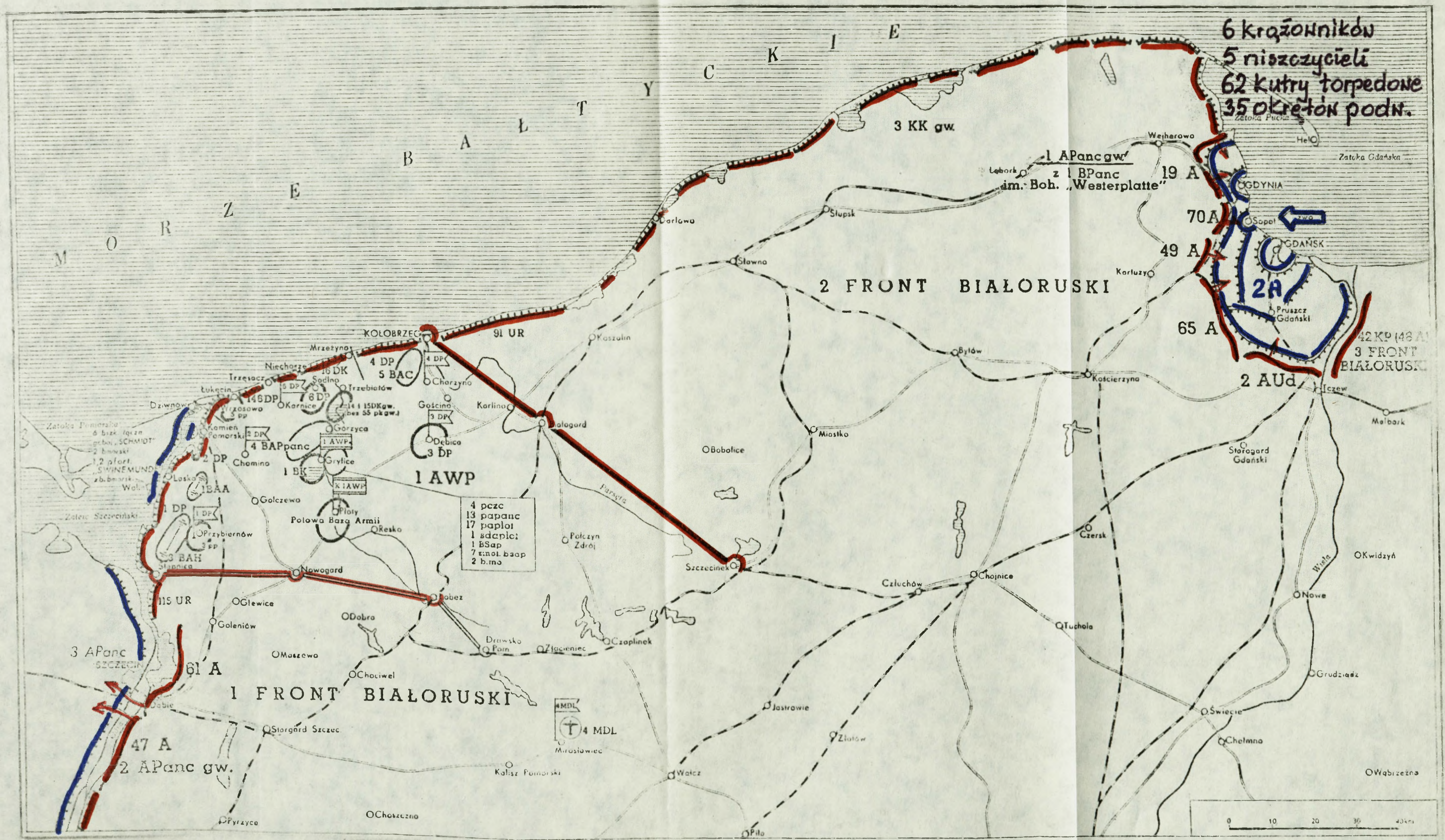
POŁOŻENIE 1 FB W LISTOPADZIE 1944 R.



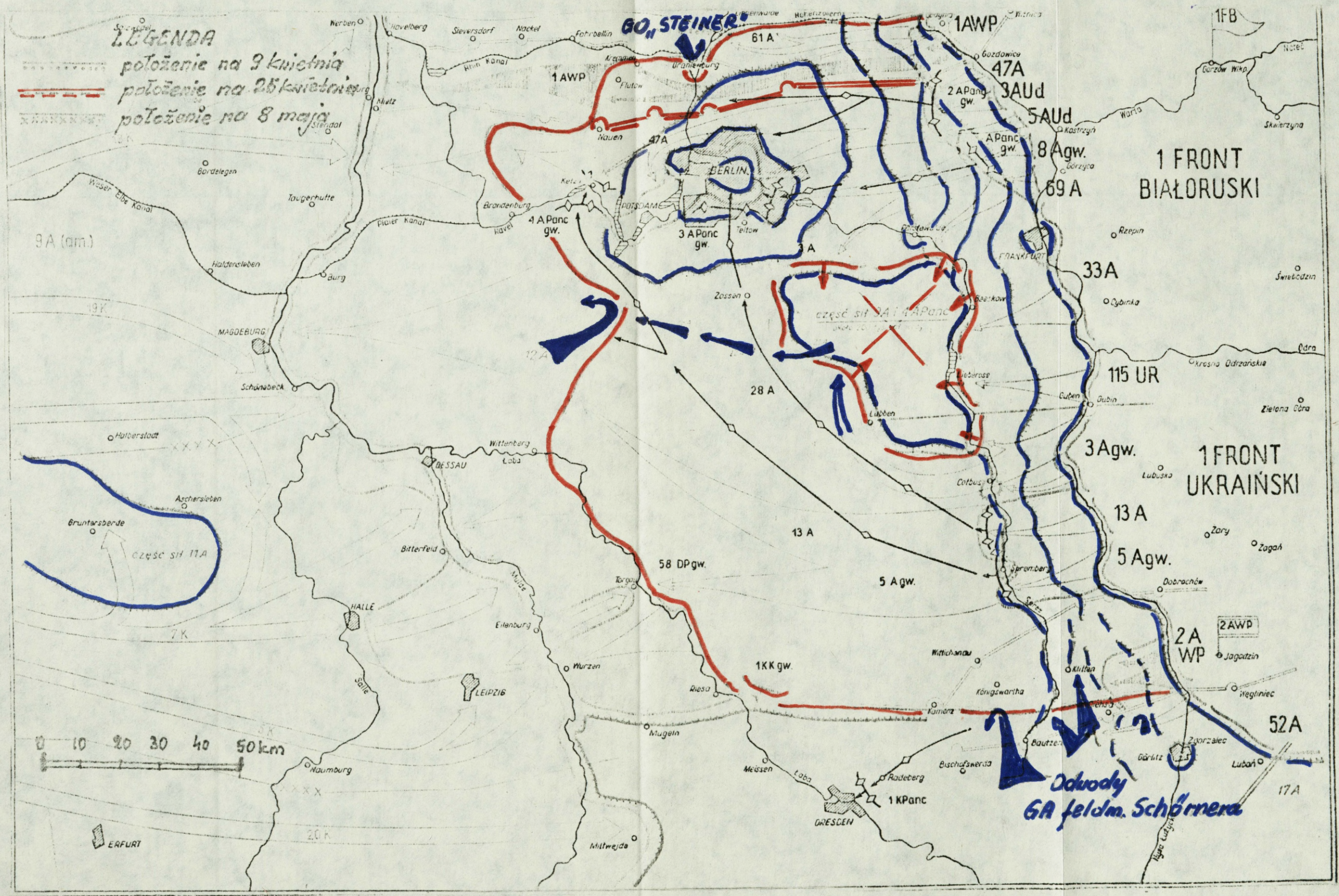
POŁOŻENIE OPERACYJNO-STRATEGICZNE NA POMORZU NA DZIEŃ 23.02.1945 R.



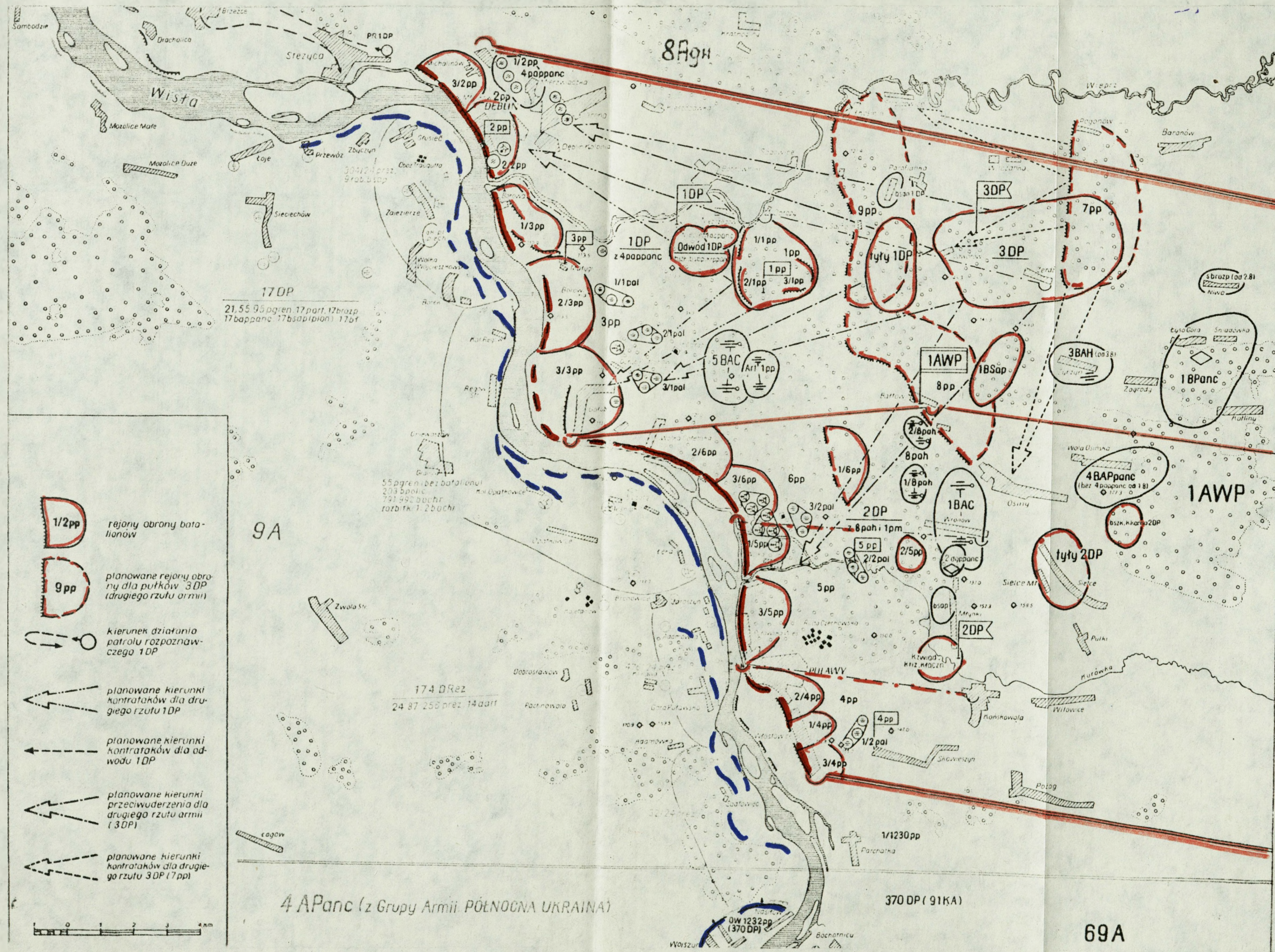
POŁOŻENIE OPERACYJNO-STRATEGICZNE NA POMORZU NA DZIEŃ 20.03.1945 r.


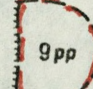
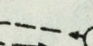
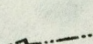
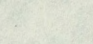
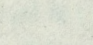
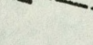


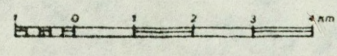
POŁOŻENIE OPERACYJNO-STRATEGICZNE WOJSK 1 FB I 1 FU W OPERACJI BERLIŃSKIEJ W DNIU 25.04.1945 R.



OBRONA 1 AWP POD DĘBLINEM I PUŁAWAMI /28-31.07.1944 R./



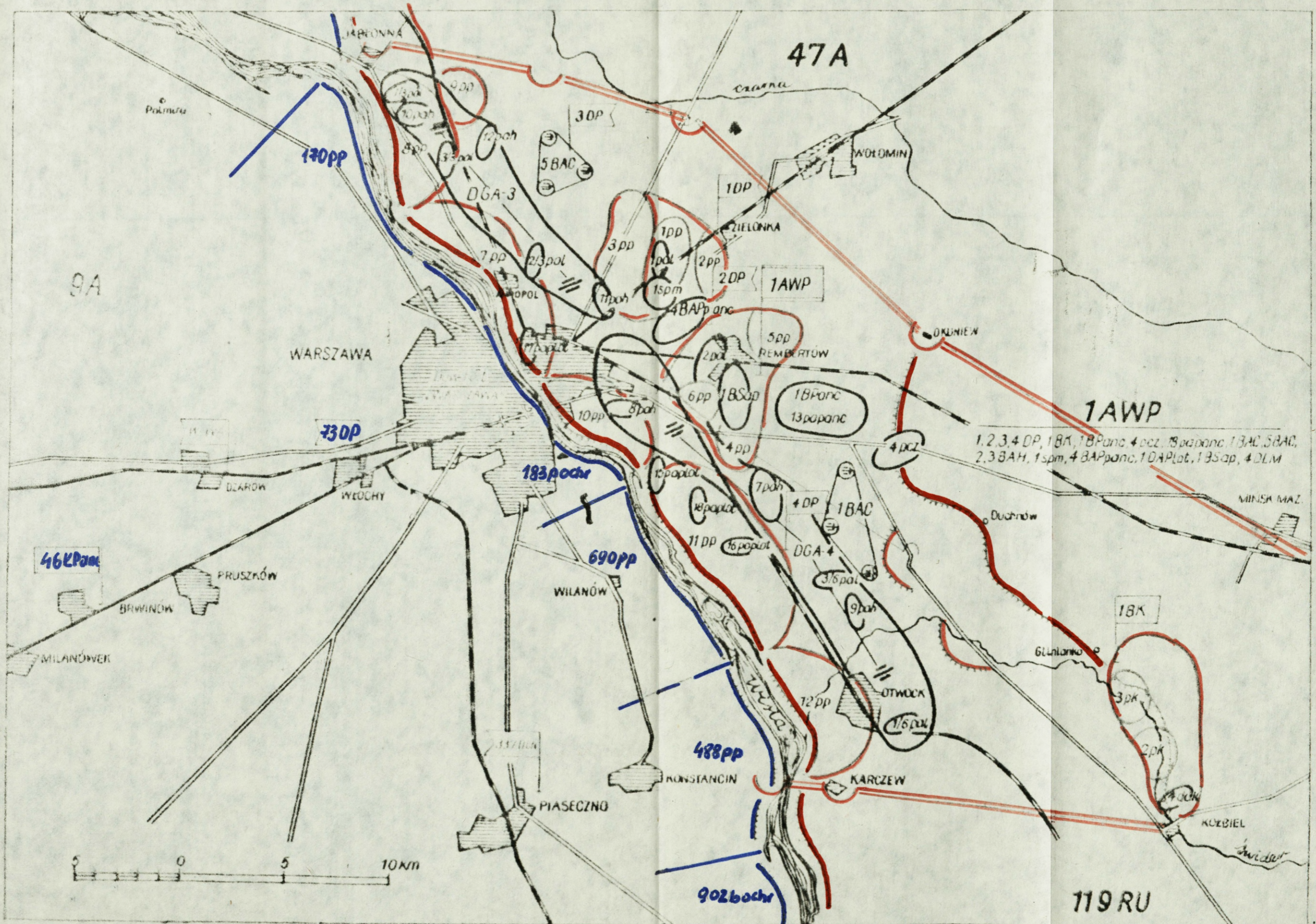
-  1/2 pp rejonny obrony batalionów
-  9 pp planowane rejonny obrony dla pułków 3 DP (drugiego rzutu armii)
-  kierunek działania patrolu rozpoznawczego 1 DP
-  planowane kierunki kontrataków dla drugiego rzutu 1 DP
-  planowane kierunki kontrataków dla odwodu 1 DP
-  planowane kierunki przeciwuderzenia dla drugiego rzutu armii (3 DP)
-  planowane kierunki kontrataków dla drugiego rzutu 3 DP (7 pp)



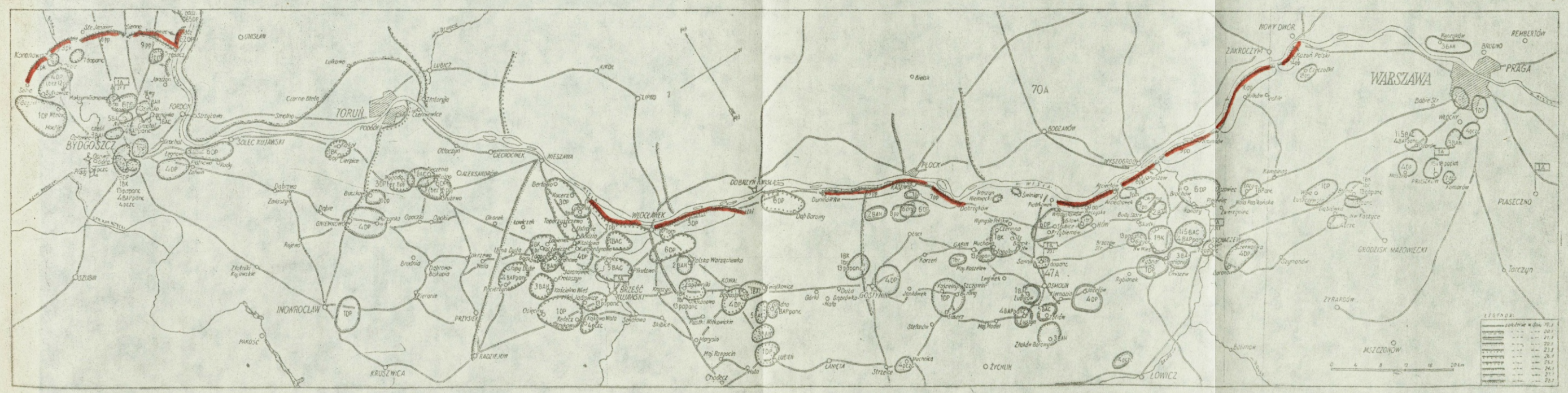
4 APanc (z Grupy Armii PÓŁNOCNA UKRAINA)

370 DP (91KA)

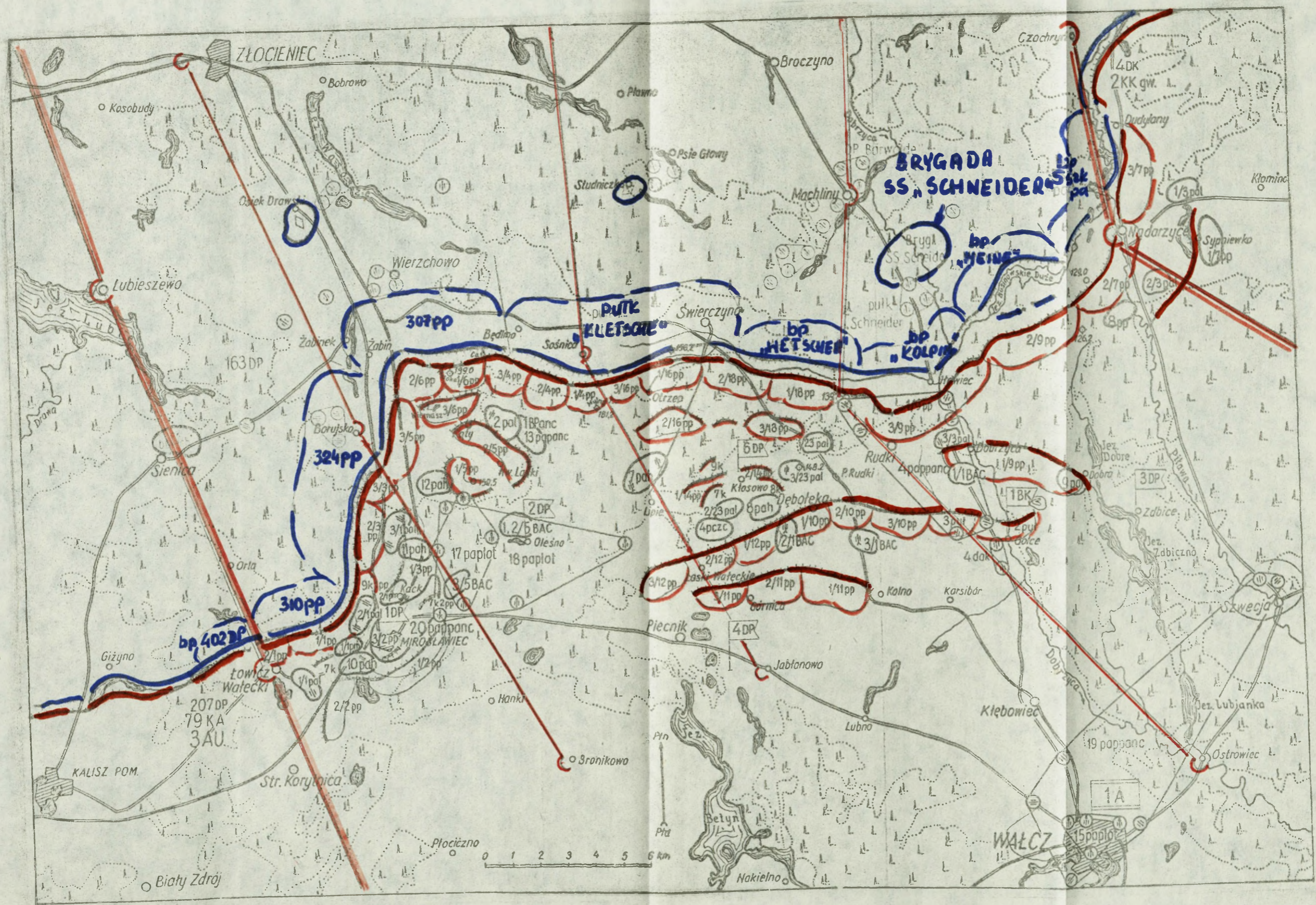
69A



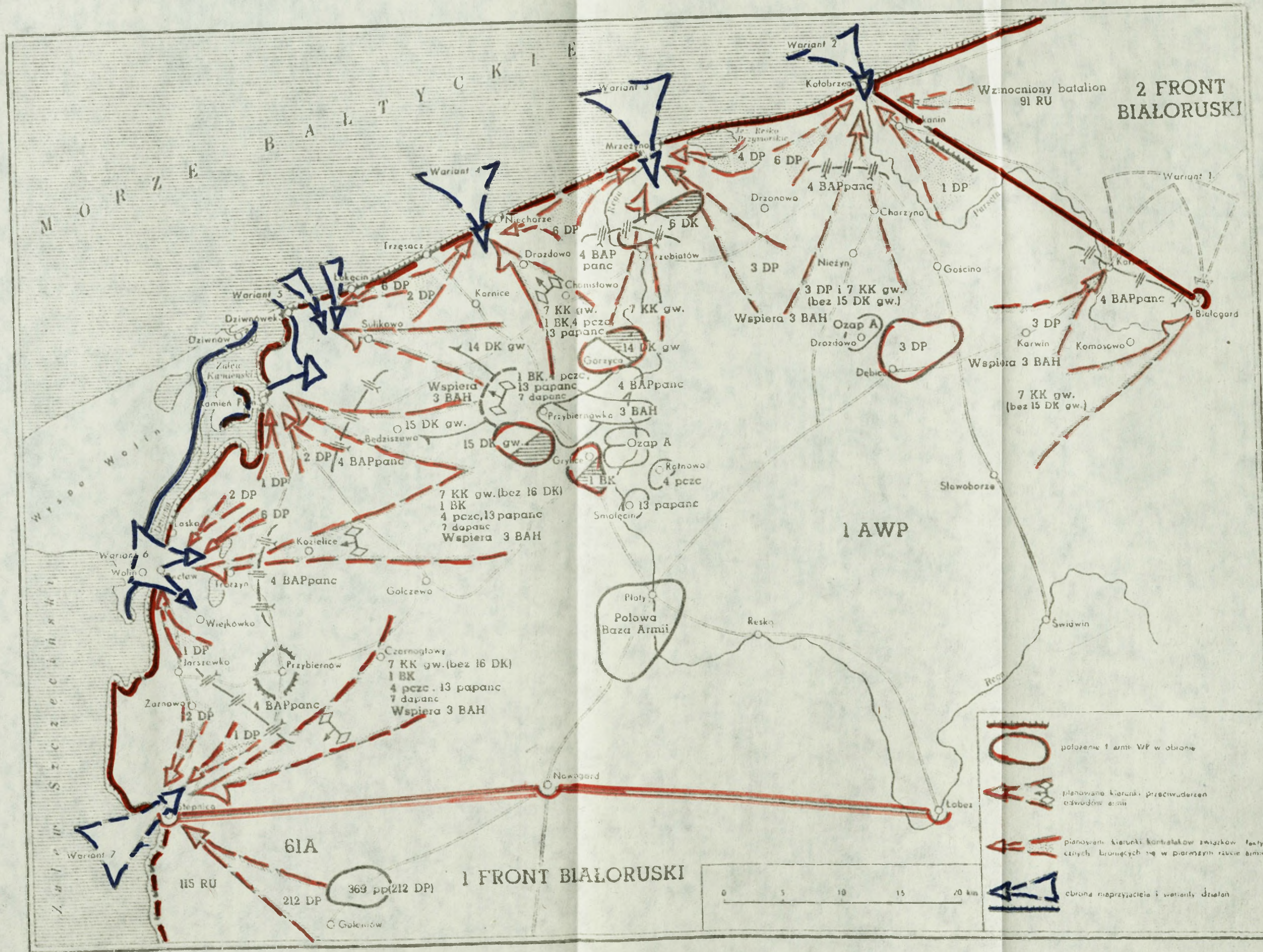
MARSZ-MANEWR 1 AWP I OBRONA POD KOHONOWEM



OBRONA 1 AWP PRZED TZW. POZYCJĄ RYGLOWĄ WAŁU POMORSKIEGO /23.02.1945 R./



SCHEMAT KONTRATAKÓW I PRZECIWUDERZEŃ W OBRONIE NA WYBRZEŻU 1 AWP

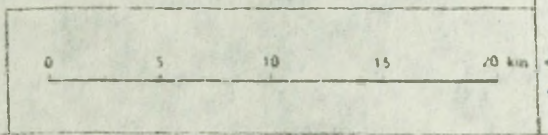


100 — położenie 1 armii WP w obronie

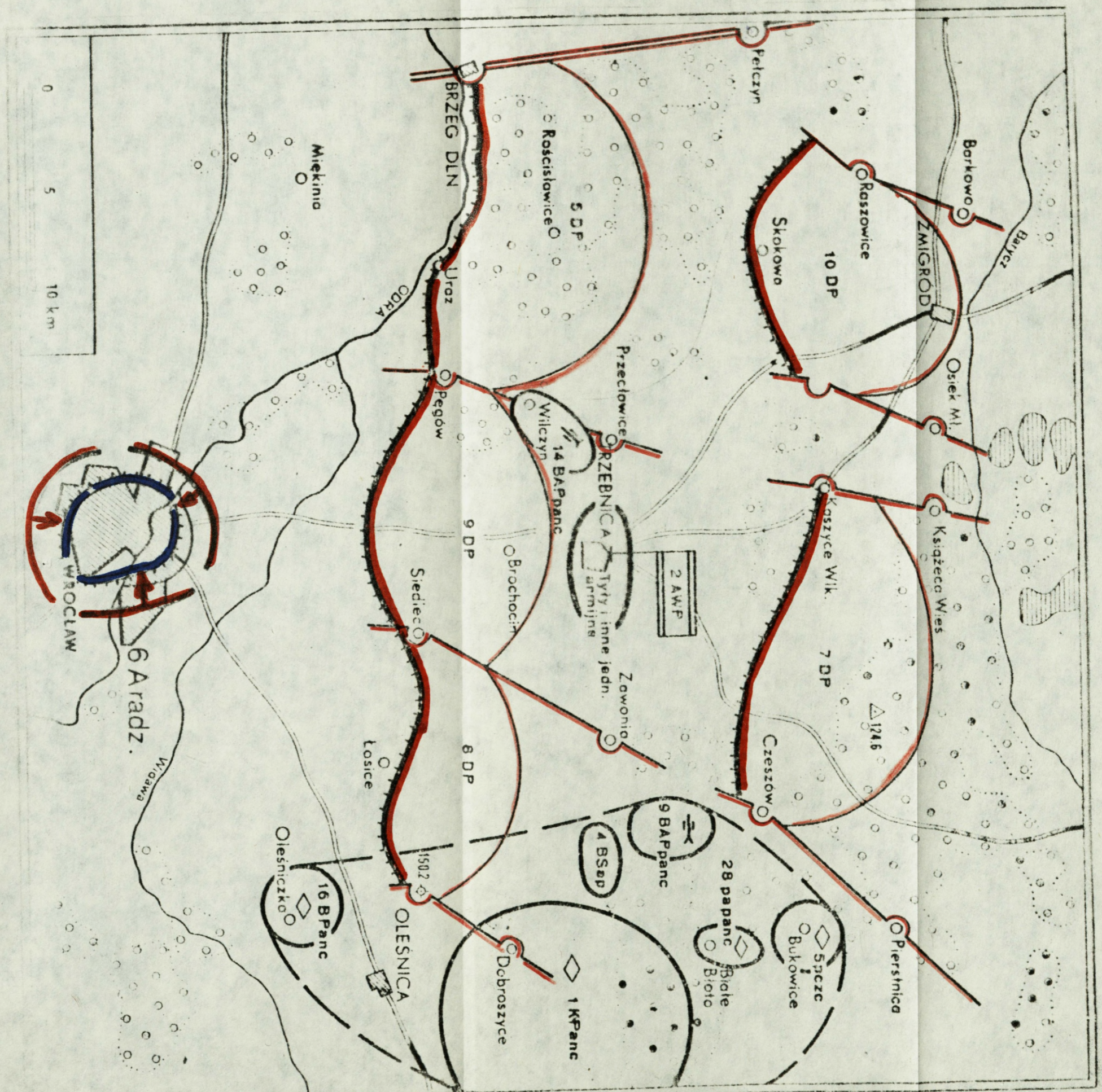
4 A — planowane kierunki przeciwdzierzeń odwodów armii

4 A — planowane kierunki kontrataków związków terytorialnych broniących się w pierwszym rzędzie armii

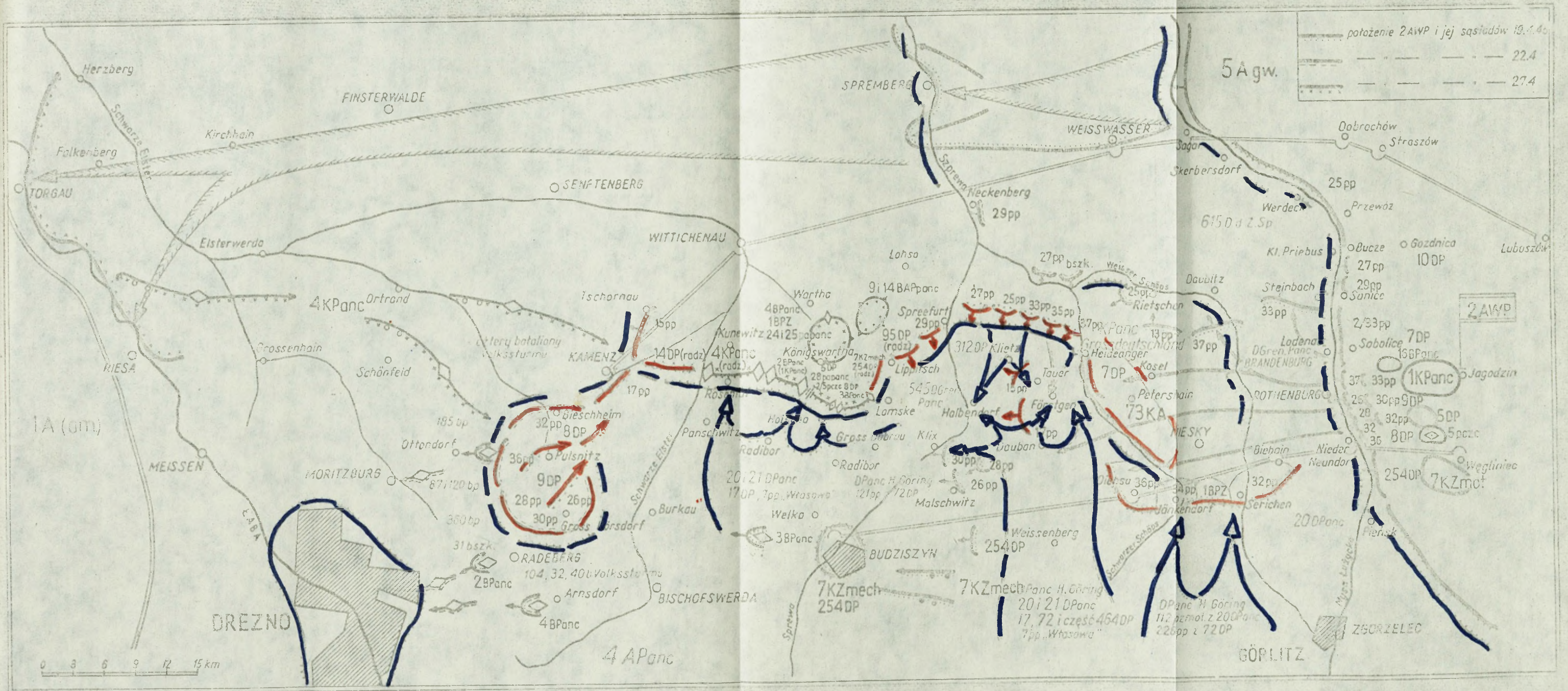
4 A — obrona nieprzyjaciela i warianty działań



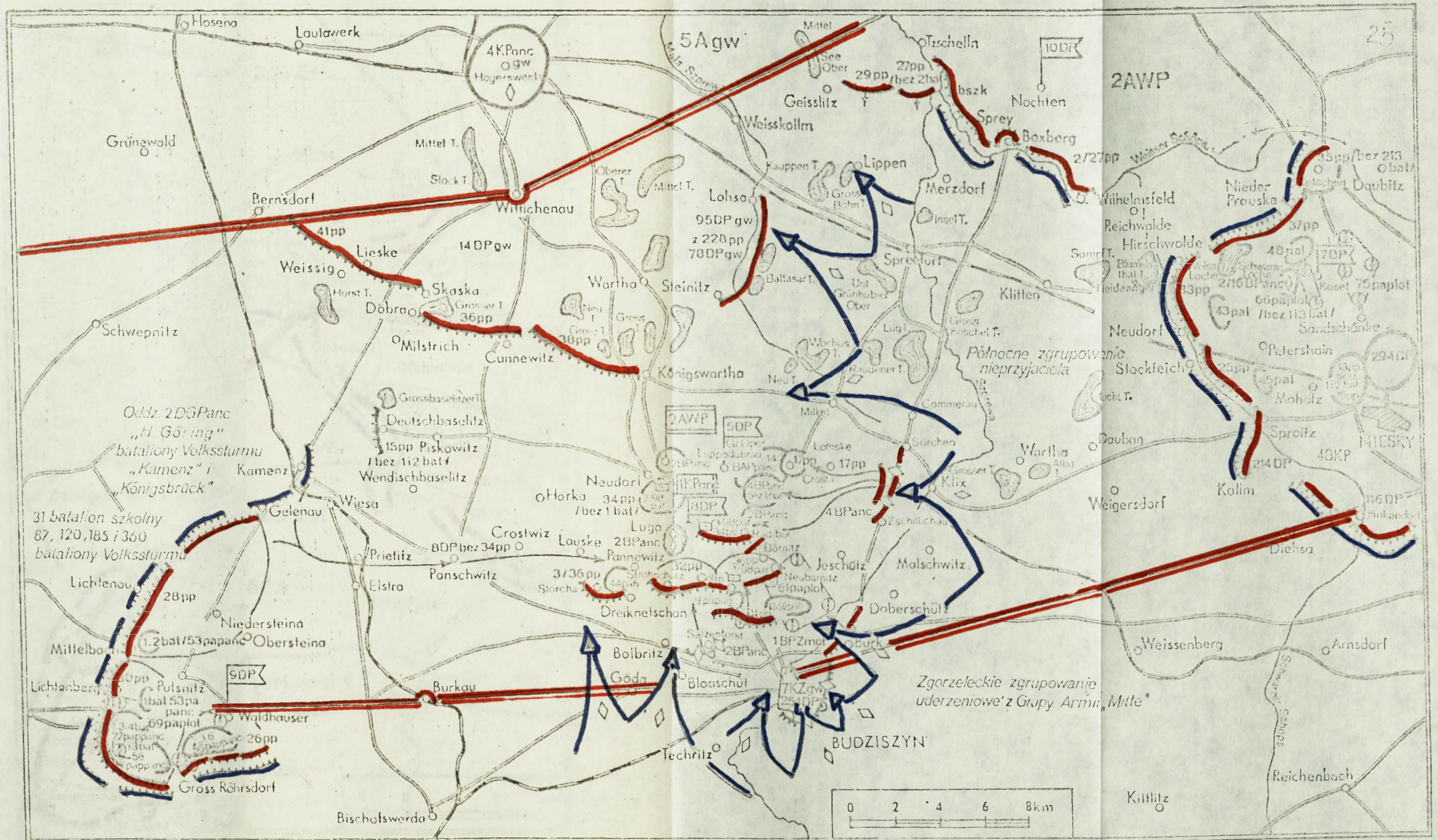
OBRONA 2 AWP NA WZGÓRZACH TRZEBNICKICH POD WROCŁAWIEM



PRZEBIEG DZIAŁAŃ 2 AWP W OPERACJI BERLIŃSKIEJ



OBRONA 2 AWP POD BUDZISZYNEM W DNIU 25.04.1945 R.



OBRONA 2 AWP POD BUDZISZYNYM W DNIU 27.04.1945 R.

