

Funkcjonowanie systemu żywienia wojsk

SYSTEM ŻYWIENIA WOJSK	
1. CEL GŁÓWNY SYSTEMU: Żywienie osób uprawnionych w warunkach polowych i garnizonowych w czasie "W" oraz w warunkach polowych podczas ćwiczeń takt. w cz. "P"	2. CELE CZĄSTKOWE SYSTEMU - Planowanie żywienia - Zaopatrywanie w środki zaopatrzenia żywnościowego - Przyrządzanie i wydawanie posiłków - Ewidencja i sprawozdawczość

WARUNKI FUNKCJONOWANIA SYSTEMU

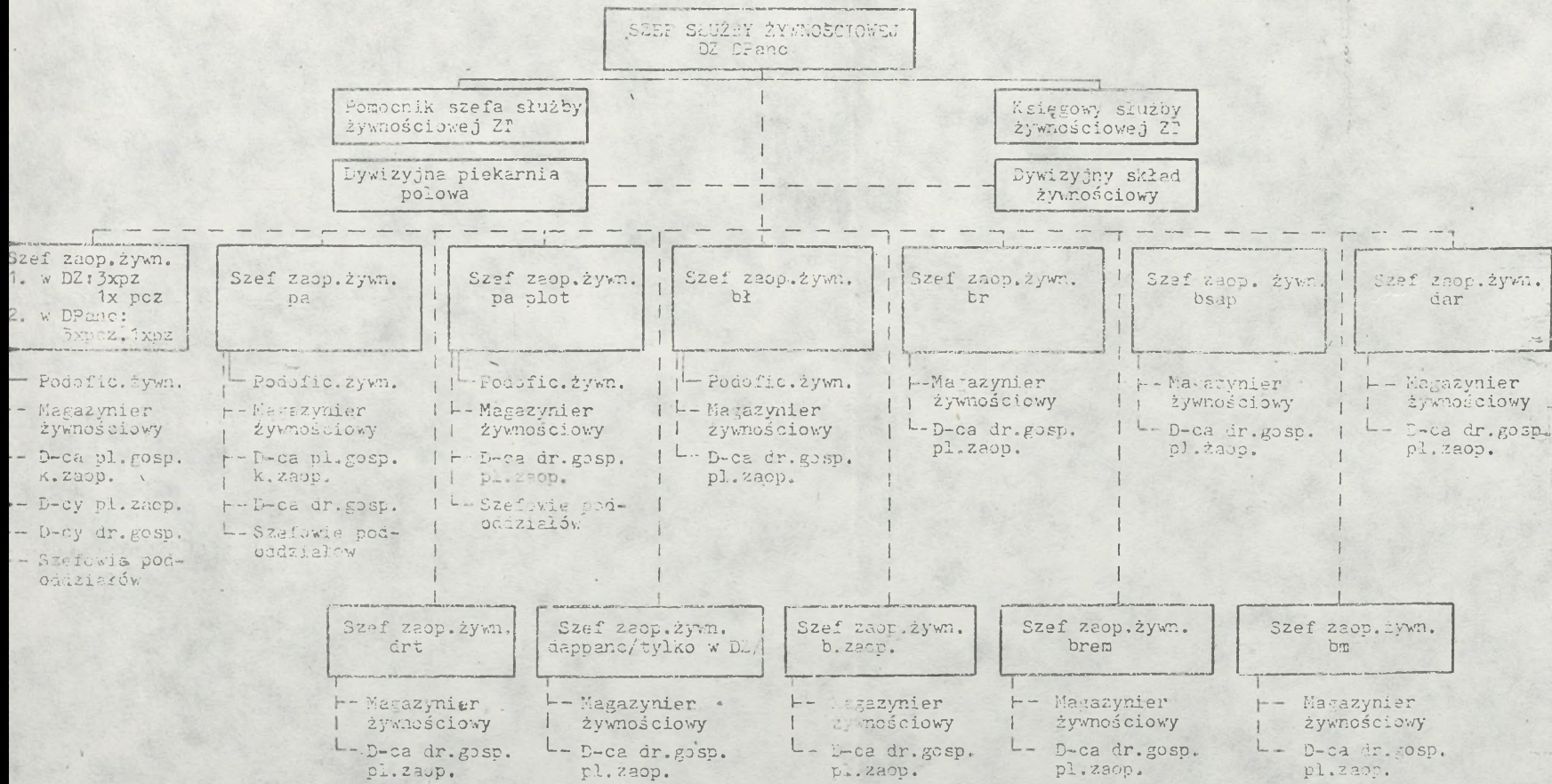
W WARUNKACH POLOWYCH W CZASIE WOJNY						W WARUNKACH GARNIZONOWYCH W CZASIE WOJNY						W WARUNKACH POLOWYCH PODCZAS ĆWICZ. TAKTYCZNYCH Z WOJSKAMI W CZASIE POKOJU				
Wieloletnie i in- ne osób awnio- n	Zaopatrywa- nie w środki zaopatrzenia żywnościowe- go	Ewidencja i sprawoz- dawczość	Wypiek pieczywa	Udój zwie- rząt rzeź- nych oraz przetwórst- wo mięsa	Naprawa sprzętu służ- by żywno- ściowej	Żywienie kadry, stołniczy oraz in- nych osób	Zaopatrywa- nie w środki zaopatrzenia żywnościowe- go	Ewidencja i sprawoz- dawczość	Żywienie osób nie- uprawnio- nych do wy- żywienia bezpieczne- go. Liza- karność nandłowa	Wypiek pieczywa	Udój zwie- rząt rzeź- nych, przetwórst- wo mięsa	Naprawa sprzę- tu służ- by żywno- ściowe- go	Produkcja rolna, zwie- rzęca oraz przetwórst- wo warzyw i owoców	Żywienie kadry, żołnie- rzy i zasada- niczej oraz innych osób uprawnionych	Zaopatrywanie w środki za- opatrzenia żywnościowe- go	Ewidencja i sprawoz- dawczość
2,3,4	5,6,7,8,9, 10,20.	11,	12,	13,	14,15,	16,17,	18,19,20,21,22	23,	24,	19,21,	22,	29,30,	25,	1,2,3,4,26,	5,27,28,12, 19,20.	11,23

SPERA OPERACYJNA REALIZACJI CELÓW CZĄSTKOWYCH

Polowe punkty żywnościowe	5 Składowiska żywnościowe ZT A/RSZ/F	9 Bazy miejscowe	13 Rzeźnie polowe WL,F	17 Punkty żywienia kadry /EŻK/	21 Piekarnie cywilne wykonujące wypiek zlecony dla potrzeb wojska	25 Gospodarka rolna służby żywnościowej	29 Zakładowe warsztaty naprawy sprzętu służby żywnościowej
Polowe punkty żywienia	6 Zakłady produkcyjne	10 Zdobywczy wojenna	14 Pododdziały remontowe służb technicznych	18 Rejonowe składowiska kwatermistrzowskie /równorzędne/	22 Rzeźnie i marniarnie wykonujące produkcję zleconą dla potrzeb wojska	26 Kasyna polowe organizowane siłkami i środkami kasyn stacjonarnych	30 Cywilne warsztaty naprawy wykonujące usługi remontowe dla potrzeb wojska
Drogowe punkty żywnościowe	7 Magazyny gospodarki narodowej	11 Dokumentacja polowa osób funkcyjnych służby żywnościowej	15 Polowe warsztaty sprzętu służby żywnościowej /E/	19 Wojskowe piekarnie garnizonowe	23 Kancelaria służby żywnościowej	27 Komendy poligonów	
Stacjonarne kasyna polowe ZT i ZO.	8 Produkcja własna środków spożywczych/zieleni, mięso, przetwory mięsne	12 Piekarnie polowe ZT A/RSZ/F	16 Stołówki wojskowe	20 Magazyny żywnościowe	24 Kasyna stacjonarne	28 Magazyny żywnościowe innych OG.	



Struktura organizacyjna służby żywnościowej ZT
w czasie wojny



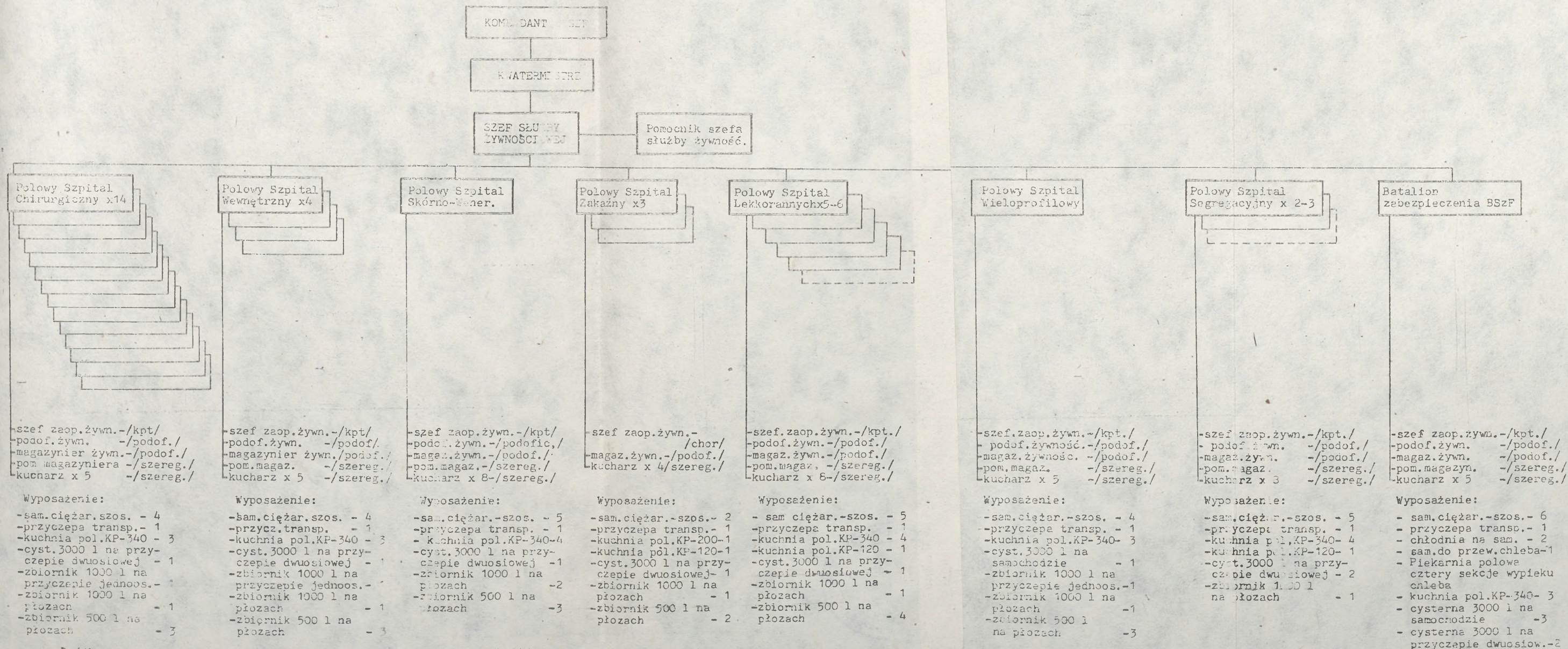
DEJADNIENIA:

1. _____ Podległość służbowa i fachowa
 - - - Podległość fachowa
2. Szef służby żywnościowej ZT - stanowisko etatowe podporucznika
 Pomocnik szefa służby żywnościowej ZT - stanowisko etatowe kapitana
 Księgowy służby żywnościowej ZT - stanowisko etatowe chorążego
 Dywizyjna dywizyjna piekarnia polowa - stanowisko etatowe chorążego
 Magazynier żywnościowy - stanowisko etatowe podoficera
 Szef zaopatrzenia żywnościowego pa, pcz, pa, pplot - stanowisko etatowe majora
 Szef zaopatrzenia żywnościowego bi, br, bsap, dar, drt, dappanc, b.zaop., brem, bn - stanowisko etatowe chorążego





Struktura organizacyjna służby żywnościowej
Bazy Szpitalnej Frontu /wariant/



Źródło: dokumentacja mobilizacyjna wybranych jednostek wojskowych 30W.





zmiennego (chorych /ilość kórek/). W zapasach tych 2 raty dzielone rozdawane są z sucharami oraz trzy z mąką przeznaczoną do wypieku chleba.

W kompaniach i batalionach medycznych ZT oraz medycznych batalionach wzmocnienia utrzymuje się zapas ruchomy żywności, dla potrzeb żywienia rannych i chorych, w ilości ustalonej dla stanu zmiennego 26tek /miejsc/. W kompaniach i batalionach medycznych ZT dla 50 chorych oraz w mbw dla 100 chorych. Zabiezpieczenie zapasów ruchomych żywności w tych jednostkach /km, mkw, bm, mbw/ obejmuje należności żywnościowe według wymiaru podstawowego przewidzianego dla stanu osobowego jednostek tyłowych szczebla operacyjnego. Urzutowanie zapasów ruchomych żywności, w pododdziałach i oddziałach medycznych ZT oraz mbw, przedstawia się następująco:

Lp	Pododdział, oddział	Zapasy ruchome w oddziale gospodarczym												
		W pododdz. gospod.			W tyłach		Razem w JG		W tyłach		Razem ZR			
		W trasie	W punkcie		OG				ZT		w ZT			
		spor.	żywności-								w ZT			
	podod-	wym												
		dział.												
		S	WS	W	W	S	WS	W	S	W	S	WS	W	S
1	km /mkw/	1/s/	3/s/	1/ch/	1/ch/	1/s/	3/s/	2/ch/	2/s/	1/m/	1/s/	3/s/	3/2ch/ 1m/	3/s/
2	bm	1/s/	3/s/	1/ch/	1/ch/	1/s/	3/s/	2/ch/	2/s/	1/m/	1/s/	3/s/	3/2ch/ 1m/	s/s/
3	mbw	1/s/	-	4/2s/ 2ch/	3/s/	1/s/	-	7/5s/ 2ch/	2/s/	-	-	-	-	-

Źródło: dokumentacja mobilizacyjna wybranych jednostek wojskowych SOW.

Objaśnienie:

- /s/ - należność żywnościowa z sucharami,
- /ch/ - należność żywnościowa z chlebem,
- /m/ - należność żywnościowa z mąką do wypieku chleba.

W przypadku braku należności żywnościowej "WS" zapasy uzupełnia się należnością żywnościową "W".



Rozmieszczenie batalionowego punktu żywnościowego
/wariant/

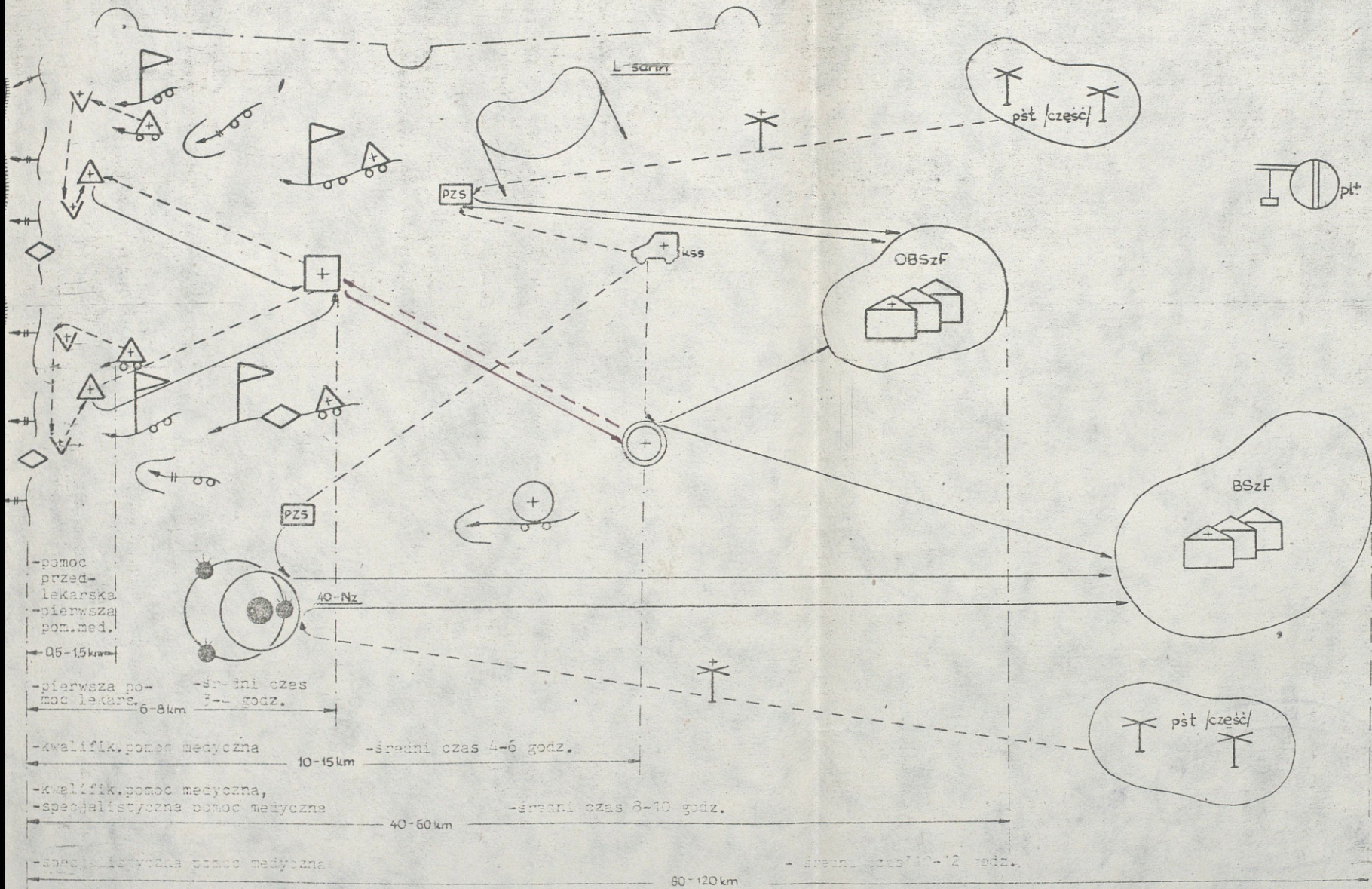
LEGENDA:

1. Samochód cięż.-teren.
2. Kuchnia polowa
3. Zbiornik na wodę
4. Dół na odpadki
5. Latryna
6. Umywalnia
7. Miejsce obierania ziemniaków
8. Miejsce odpoczynku kucharzy
9. Szczelina plot.
0. Stanowisko obronne



Opracowanie własne.





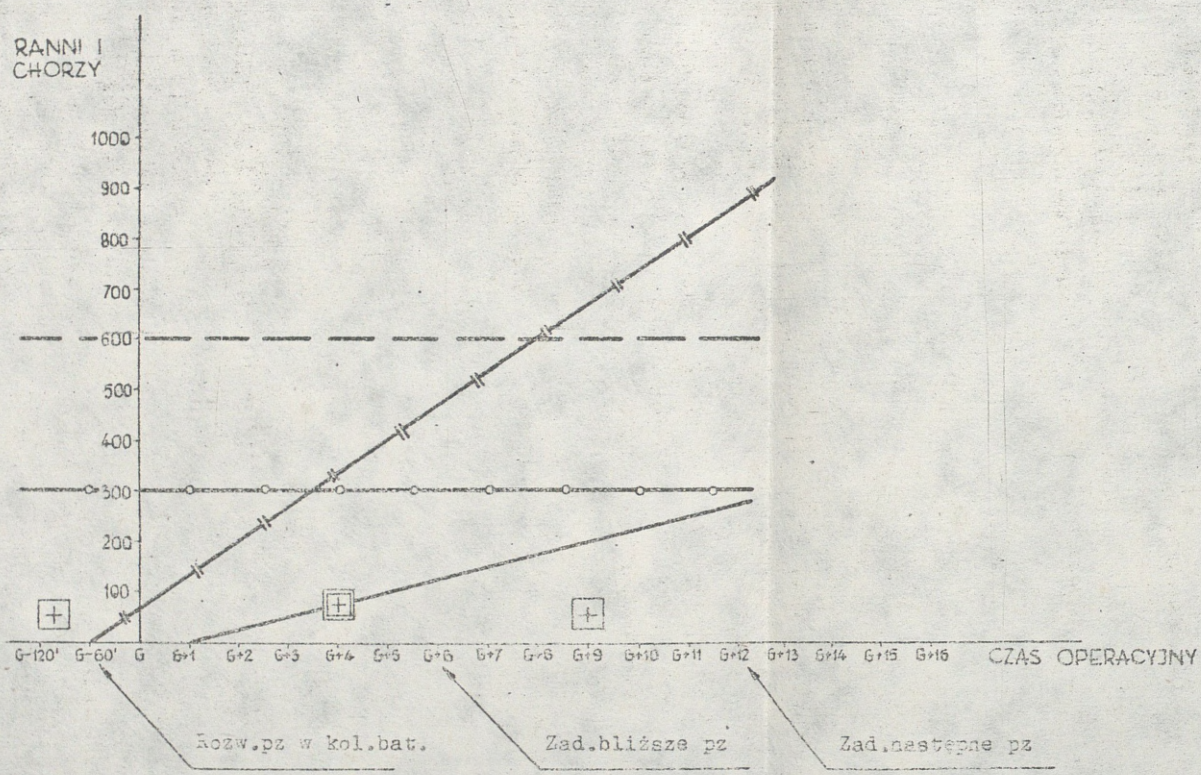


Dobowe straty sanitarne
według norm minimalnych ustalone dla modelowego pz w natarciu
- wariant optymistyczny

Lp	Rodzaj broni stosowanej przez nieprzyjaciela	Dobowe straty sanitarne w %% i liczbach bezwzględnych według norm minimalnych					
		W zadaniu bliższym		W zadaniu następnym		Razem na dobę walki	
		%	Liczba bezwzgl.	%	Liczba bezwzgl.	%	Liczba bezwzgl.
1	B.jądrowa	15,0	300	10,0	200	25,0	500
2	B.konwencjonalna	4,8	96	3,2	64	8,0	160
3	B.Chemiczna	1,8	36	1,2	24	3,0	60
	Razem ranni	21,6	432	14,4	288	36,0	720
1	Ostre psychozy reaktywne	1,8	36	1,2	24	3,0	60
2	Chorzy	0,06	1	0,04	1	0,1	2
	Razem chorzy	1,86	37	1,24	25	3,1	62
	Ogółem ranni i chorzy	23,46	469	15,64	313	39,1	782

Opracowanie własne.

Dynamika dobowych strat sanitarnych
oraz możliwości i potrzeby żywienia rannych i chorych modelowego pz
w natarciu - wariant optymistyczny



LEGENDA:

- 1. ————+———— - straty sanitarne
- 2. ————o———— - przewidywana ilość rannych, którzy będą żywieni w PPM /rozw.ukw/
- 3. ————+———— - możliwości przyrządzenia posiłków w kuchniach polowych
- 4. ————o———— - zapobieganie ilościowe środków spożywczych /ZN/ w przeliczeniu na ustaloną ilość żywności /50 łątek/

Obliczenia własne.



Dobowe straty sanitarne
według norm minimalnych ustalone dla modelowej DZ w natarciu -
- wariant optymistyczny

Lp	Rodzaj stosowanej przez nieprzyjaciela broni	Dobowe straty sanitarne w % i liczbach bezwzględnych według norm minimalnych						Ilość lekko i bardzo ciężko rannych, którzy nie podlegają ewakuacji do BSzF						Ilość rannych, którzy podlegają ewak. do BSzF	
		W zadaniu bliższym		W zadaniu dnia		Razem za dobę		lekko ranni		b. ciężko ranni		Ogółem nie podleg. ewakuacji		%	Liczba bezwzgl.
		%	Liczba bezwzgl.	%	Liczba bezwzgl.	%	Liczba bezwzgl.	%	Liczba bezwzgl.	%	Liczba bezwzgl.	%	Liczba bezwzgl.		
1	B. jądrowa	6,0	660	4,0	440	10,0	1100	5,0	55	10,0	110	15,0	165	85,0	935
2	B. konwencjonalna	1,2	132	0,8	88	2,0	220	5,0	11	5,0	11	10,0	22	90,0	198
3	B. chemiczna	1,2	132	0,8	88	2,0	220	20,0	44	5,0	11	25,0	55	75,0	165
	Razem ranni	8,4	924	5,6	616	14,0	1540	X=7,14	110	X=8,57	132	X=15,71	242	X=84,3	1.298
1	Ostre psychozy reaktywne	1,2	132	0,8	88	2,0	220	30,0	66	-	-	30,0	66	70,0	154
2	Chorzy	0,06	6	0,04	5	0,1	11	5,0	-	-	-	-	-	95,0	11
	Razem chorzy	1,26	138	0,84	93	2,1	231	X=30,0	66	-	-	X=30,0	66	X=70,0	165
	Ogółem ranni i chorzy	9,66	1062	6,44	709	16,1	1771	X=10,0	176	X=7,5	132	X=17,5	308	X=82,5	1.463

X - średnia arytmetyczna

Opracowanie własne.





Srednie możliwości hospitalizacyjne dziesięciu Baz Szpitalnych Frontu,
 Srednie możliwości ewakuacji sanitarnej w ogniwie ZT-BSZF oraz straty sanitarne według norm minimalnych ustalonych dla modelu Wojsk Polskich wchodzących w skład Frontu Koalicyjnego w operacji zaczepnej - wariant optymistyczny

Lp	Rodzaj broni stosowanej przez nieprzyjaciela	Straty sanitarne w % i liczbach bezwzględnych według norm minimalnych								Ilość lekko-rannych i chorych, którzy nie podlegają ewakuacji do BSZF w OZF /15 dni/		Ilość rannych i chorych, którzy podlegają ewakuacji do BSZF w OZF /15 dni/					
		Dobowe		% zad. bliższym /7 dni/		% zad. dalszym /8 dni/		Razem za OZF /15 dni/		B. ciężko ranni wymagający ewak. transp. lotn.		Ranni ewakuowani lądow. śr. transportu		Ogółem ilość rannych ewak. do BSZF			
		%	Liczba bezwzgl.	%	Liczba bezwzgl.	%	Liczba bezwzgl.	%	Liczba bezwzgl.	%	Liczba bezwzgl.	%	Liczba bezwzgl.	%	Liczba bezwzgl.		
1	B. jądrowa	1,15	4.830	8,05	33.810	9,2	38.640	17,25	72.450	5,0	3.622	10,0	7.245	85,0	61.583	95,0	68.827
2	B. konwencjonalna	0,4	1.680	2,8	11.250	3,2	13.440	6,0	25.200	5,0	1.260	5,0	1.260	90,0	22.680	95,0	23.940
3	B. chemiczna	0,2	840	1,4	5.880	1,6	6.720	3,0	12.600	20,0	2.520	5,0	630	75,0	9.450	80,0	10.080
4	Promieniowanie szczątkowe	0,2	840	1,4	5.880	1,6	6.720	3,0	12.600	5,0	630	10,0	1.260	85,0	10.710	95,0	11.970
5	B. biologiczna	0,1	420	0,7	2.940	0,8	3.360	1,5	6.300	-	-	-	-	100,0	6.300	100,0	6.300
Razem ranni		2,05	8.610	14,35	60.270	16,4	68.880	30,75	129.150	X=6,2	8.032	X=8,0	10.395	X=85,8	110.723	X=93,8	121.117
1	Ostre psychozy reaktywne	0,1	420	0,7	2.940	0,8	3.360	1,5	6.300	30,0	1.890	-	-	70,0	4.410	70,0	4.410
2	Chorzy	0,1	420	0,7	2.940	0,8	3.360	1,5	6.300	5,0	315	-	-	95,0	5.985	95,0	5.985
Razem chorzy		0,2	840	1,4	5.880	1,6	6.720	3,0	12.600	X=17,5	2.205	-	-	X=82,5	10.395	X=82,5	10.395
Ogółem ranni i chorzy		2,25	9.450	15,75	66.150	18,0	75.600	33,75	141.750	X=7,2	10.237	X=7,3	10.395	X=85,5	121.118	X=92,8	131.513

X - średnia arytmetyczna.
 Opracowanie własne

Srednie możliwości hospitalizacyjne dziesięciu Baz Szpitalnych Frontu oraz srednie możliwości ewakuacji sanitarnej w ogniwie ZT-BSZF									
Hospitalizacja		Dobowe możliwości ewakuacji sanitarnej						Ogółem możliwości ewak. sanit. w OZF	
		Transp. san.		Transp. lotniczy		Razem dobowe			
Jedno-razowa	Rota-cyjna	100%	Z ukompl. strat sanit. i boj.	100%	Z uwzgl. strat techn. i boj.	100%	Z uwzgl. strat sportow. i boj.	100%	Z uwzgl. strat techn. boj.
				24.750	22.523	1.314	9,8	26.064	23.784
102000	52.588	24.750	22.523	1.314	9,8	26.064	23.784	371.250	297.000





Możliwości rotacyjne hospitalizacji dziesięciu Baz Szpitalnych Frontu
według wariantu optymistycznego badań modelowych.

Ilość BSzF oraz okres ich pracy w OZF	Jedno- razowe możli- wości hospi- taliza- cyjne	Czas pra- cy w do- bach	Ubycie rannych i chorych z BSzF/dobę						Ubycie rannych i chorych z BSzF w okresie obliczeniowym									Ogółem ubyte rannych i chorych z BSzF w poszcz. okresach
			Przypadki śmiertelne		Wyleczeni skierowani do wojsk		Ewakuowani do szpitali obszaru kra- ju		Przypadki śmiertelne			Wyleczeni skiero- wani do wojsk			Ewakuowani do szpitali obszaru kraju			
			%	liczba bezwzgl.	%	liczba bezwzgl.	%	liczba bezwzgl.	Ilość dób	%	liczba bezwzgl.	Ilość dób	%	liczba bezwzgl.	Ilość dób	%	liczba bezwzgl.	
3 x BSzF pracujące w okresie oblicze- niowym od D-1 do D+15	30.600	16	3	918	1	306	10	3.060	14	3	12.852	9	1	9.754	11	10	33.660	56.266
4 x BSzF pracujące w okresie oblicze- niowym od D+6 do D+15	40.800	9	3	1.224	1	408	10	4.080	7	3	8.568	2	1	816	4	10	16.320	25.704
3 x BSzF pracujące w okresie oblicze- niowym od D+14 do D+15	30.600	1	3	918	1	306	10	3.060	1	3	918	--	--	--	--	--	--	918
Ogółem ubytek rannych i chorych z BSzF w OZF	102.000	--	--	3.060	--	1.020	--	10.200	--	--	22.338	--	--	10.570	--	--	49.980	82.888

Opracowanie własne.

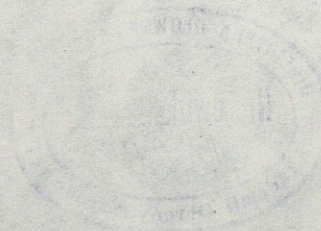


Prognoza strat technicznych i bojowych
samochodów sanitarnych /kss/ oraz ich odzysku remontowego w OZF

Nazwa pododdz. transportu sanitarnego	Ilość pododdz.	Ilość samoch. sanitarnych		Straty dobowe sam. sanit. w OZF		Straty ogólne sam. sanit. za OZF		Straty bezpowr + RG za OZF		Odzysk z remontu /RB+RS/ za OZF		Pozostaje nieuszkodzonych sam. sanit.		Stan sam. sanit. na koniec OZF		Razem straty sam. sanit. w OZF	
		w jed-nej kss	W 11-u kss	%	Liczba bezwzgl.	%	Liczba bezwzgl.	%	Liczba bezwzgl.	%	Liczba bezwzgl.	%	Liczba bezwzgl.	%	Liczba bezwzgl.	%	Liczba bezwzgl.
Komp. sam. sanitarnych	11	72	792	8-10	63-79	60-70	475-554	30	143-166	70	332-388	30-40	238-317	72-89	570-705	11-23	87-222
X - średnio straty i stan ilościowy sam. sanit. w 11-u kss w OZF				9	73	65	515	30	154	70	361	35	277	30	637	20	155

X - średnia arytmetyczna.

Opracowanie własne.



Nazwa trans. sanit.					
komp. sanit.					
X -					

X
C

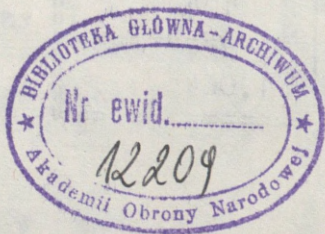
BIBLIOTEKA GŁÓWNA - ARCHIWUM
 Nr ewid. 12209
 Akademii Obrony Narodowej

BIBLIOTEKA GŁÓWNA - ARCHIWUM
 Nr ewid. 02441
 M
 Instytut Zdrowia Sportu

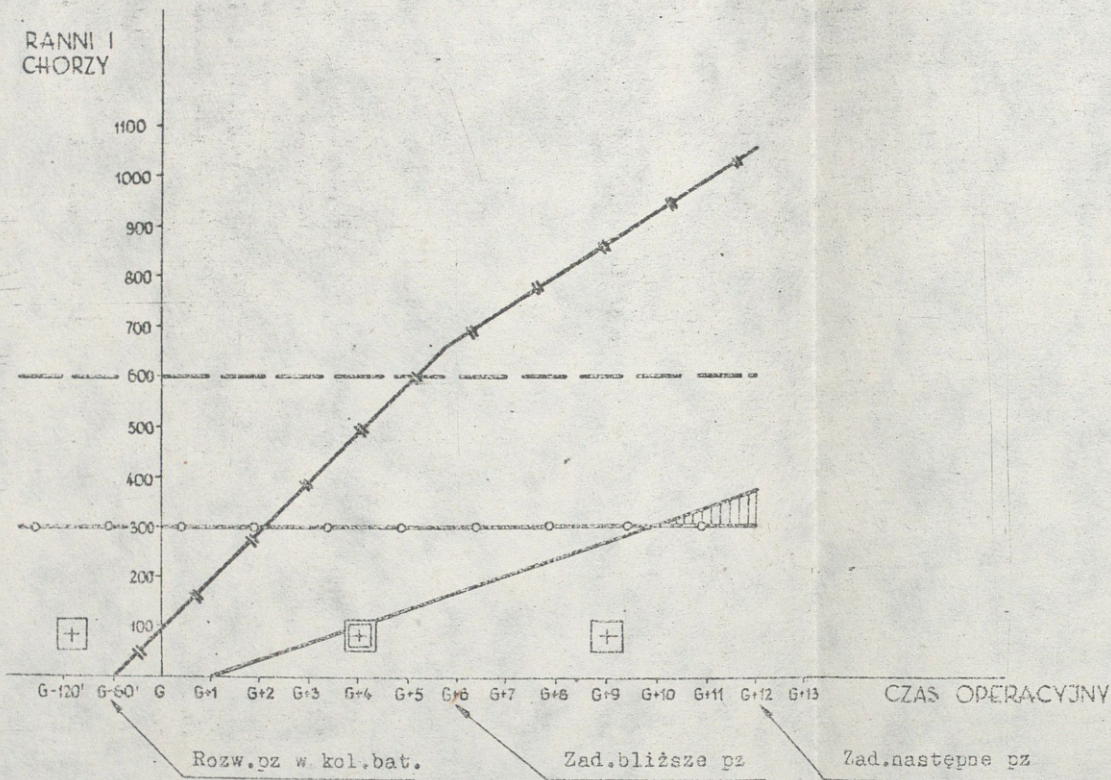
Dobowe straty sanitarne
według norm maksymalnych ustalone dla modelowego pz w natarciu
- wariant pesymistyczny

Lp	Rodzaj stosowanej przez nieprzyjaciela broni	Dobowe straty sanitarne w %,‰ i liczbach bezwzględnych według norm <u>maksymalnych</u>					
		W zadaniu bliższym		W zadaniu następnym		Razem za dobę walki	
		%	Liczba bezwzgl.	%	Liczba bezwzgl.	%	Liczba bezwzgl.
1	B.jądrowa	18,0	360	12,0	240	30,0	600
2	B.konwencjonalna	7,2	144	4,8	96	12,0	240
3	B.chemiczna	3,0	60	2,0	40	5,0	100
Razem ranni		28,2	564	18,8	376	47,0	940
1	Ostre psychozy reaktywne	3,6	72	2,4	48	6,0	120
2	Chorzy	0,12	2	0,08	2	0,2	4
Razem chorzy		3,72	74	2,48	50	6,2	124
Ogółem ranni i chorzy		31,94	638	21,28	426	53,2	1.064

Opracowanie własne.



Planika dobowych strat sanitarnych
oraz możliwości i potrzeby żywienia rannych i chorych
modelowego pz w natarciu- wariant pesymistyczny



LEGENDA:

1. - straty sanitarne
2. - przewidywana ilość rannych i chorych, którzy będą żywieni w PPM /rozw.akw/
3. - możliwości przyrządzenia posiłków w kuchniach polowych
4. - zabezpieczenie ilościowe środków spożywczych /ZN/ w przeliczeniu na ustaloną ilość żywności /50 tożek/
5. - obszar niesprawności systemu żywienia rannych i chorych modelowego pz

Opracowanie własne.



Dobowe straty sanitarna według norm maksymalnych ustalone dla modelowej DZ w natarciu - wariant pesymistyczny

Lp	Rodzaj stosowanej przez nieprzyjaciela broni	Dobowe straty sanitarna w % i liczbach bezwzględnych według norm maksymalnych						Ilość lekko i bardzo ciężko rannych, którzy nie podlegają ewakuacji do BSzF						Ilość rannych którzy podlegają ewakuacji do BSzF	
		# zadaniu bliższym		# zadaniu dnia		Razem za dobę		Lekko ranni		b. ciężko ranni		Ogółem nie podleg. ewak.		%	Liczba bezwzgl.
		%	Liczba bezwzgl.	%	Liczba bezwzgl.	%	Liczba bezwzgl.	%	Liczba bezwzgl.	%	Liczba bezwzgl.	%	Liczba bezwzgl.		
1	B. jądrowa	12,0	1.320	8,7	880	20,0	2.200	5,0	110	10,0	220	15,0	330	85,0	1.870
2	B. konwencjonalna	3,0	330	2,0	220	5,0	550	5,0	27	5,0	27	10,0	55	90,0	495
3	B. chemiczna	3,0	330	2,0	220	5,0	550	20,0	110	5,0	27	25,0	137	75,0	413
Razem ranni		18,0	1.980	12,0	1.320	30,0	3.300	X=7,5	247	X=8,3	247	X=15,8	521	X=84,2	2.778
1	Ostre psychozy reaktywne	2,4	264	1,6	176	4,0	440	30,0	132	-	-	30,0	132	70,0	308
2	Chorzy	0,12	13	0,08	9	0,2	22	5,0	1	-	-	5,0	1	95,0	21
Razem chorzy		2,52	277	1,68	185	4,2	462	X=28,8	133	-	-	X=28,8	133	X=71,2	329
Ogółem ranni i chorzy		20,52	2.257	13,68	1.505	34,2	3.762	X=10,1	380	X=7,3	274	X=17,4	655	X=82,6	3.107

X - średnia arytmetyczna

Opracowanie własne.



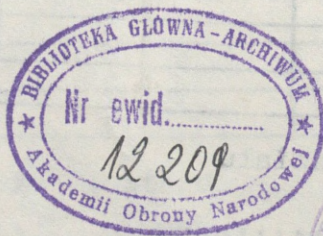


pital
dział

Zapotrzebowanie żywnościowe na dzień
/wzór/

Dodatki do diety-1 stan żywionych -	Dodatki do diety-2 stan żywionych -	Dodatki do diety-3 stan żywionych -	Dodatki do diety-4 stan żywionych -
Posiłek 1: =	Posiłek 1: =	Posiłek 1: =	Posiłek 1: =
Posiłek 2: =	Posiłek 2: =	Posiłek 2: =	Posiłek 2: =
Posiłek 3: =	Posiłek 3: =	Posiłek 3: =	Posiłek 3: =
Posiłek 4: =	Posiłek 4: =	Posiłek 4: =	Posiłek 4: =
Posiłek 5: =	Posiłek 5: =	Posiłek 5: =	Posiłek 5: =

Należy podać nazwę produktu oraz wagę w gramach.







000037

STRONA 1

EKG, NR ... /KNW
002, ... /KNWZESTAWIENIE : TU-8213-01/KNW
O WŁAŚCIWOŚCIACH STRUKTURALNYCH SPOŻYWCY PRODUKTU I WŁAŚCIWOŚCIACH ODŻYWCZYCH WYŻYWIENIA

- DZIAŁA PODCZAS JANGA -

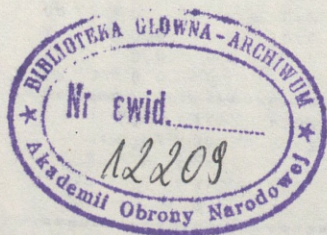
- NORMATYWNA STRUKTURA NADLEŻY ŻYWIENIA, WŁAŚCIWOŚCI

ZAMOCOWANIE ROK 1986 NADLEŻYĆ DO DIETY NR 2

SYMBOL	NAZWA ARTYKUŁU	IL. W P.	SKŁAD. WART.	WART. ENERG.	WART. BIAŁK.	WART. TŁUSZCZ.	WART. WODN.	WART. WITAMIN.	WART. MINERALN.
1	RYŻ	30	458	2,0	0,0	23,7	3	2	0,2
2	PAROLA	10	145	2,1	0,0	6,2	16	2	0,7
3	GRACH	10	144	2,5	0,0	6,2	3	1	0,5
4	MAMA PSZENNA	30	774	4,7	0,0	17,2	9	7	0,6
5	MAKARON 2-TRAJCZNY	30	468	3,7	0,3	21,7	9	7	0,8
6	KASZA JECZMIENNA	20	290	1,7	0,0	14,4	4	4	0,4
7	KASZA JENNA	20	295	1,7	0,0	15,3	3	3	0,2
8	CHLEB PSZENNY	30	3138	20,7	0,0	157,8	51	39	6,2
9	CHLEB ŻYTNIO-PSZENNY	30	3138	16,5	0,0	140,8	63	45	4,8
10	MISKO MIEPRZONIE W ELEMENTACH	10	842	0,0	11,9	0,0	11	0	1,0
11	MISKO MIEPRZONIE W ELEMENTACH	10	699	0,0	11,9	0,0	10	0	2,1
12	SLANINA	40	1277	0,0	0,2	31,7	0	0	0,0
13	MLEKO SPOŻYWCZE 2% TŁUSZCZU	40	804	0,0	12,4	0,0	18,0	472	0,4
14	MASŁO SŁABOTAWNE	30	939	0,0	0,2	24,8	6	0	0,0
15	SER TWARDE, TŁUSTE	30	211	0,0	5,4	0,0	27	0	0,1
16	JAJA SP. ZY. CIE ŚWIEŻE SZY.	30	167	0,0	2,7	0,0	12	0	0,6
17	OLEJ ROŚLINNY NADALNY	5	198	0,0	0,0	0,0	0	30	0,0
18	ZIEMNIAKI	50	1340	4,5	0,0	15,5	45	5	4,0
19	BUKAKI	30	117	1,1	0,0	1,1	25	1	1,0
20	CEBULA	30	41	0,4	0,0	1,1	7	1	0,3
21	KAPUSTA SUŁEZA	30	34	1,0	0,0	0,2	39	2	1,0
22	MAROKEN	30	26	0,4	0,0	0,1	27	1	0,6
23	OGURKI	30	16	0,2	0,0	0,0	4	0	0,2
24	MARZYMIA SŁABOTAWNE SUŁ-ROZNE	30	19	0,1	0,0	0,0	5	0	0,3
25	DUŻE SŁOŻE	110	238	0,0	0,0	1,4	26	4	0,6
26	KONCENTRAT BOMBOROWY 20%	10	34	0,3	0,0	0,1	4	1	0,2
27	MAROKEN	30	402	0,2	0,0	0,2	6	2	0,2
28	KAWA ZBIŻONA 3 CUKREM	30	833	0,0	0,0	0,0	13	0	2,0
29	HEPAT	1	0	0,0	0,0	0,0	0	0	0,0
30	BUKIER	30	567	0,2	0,0	0,0	0	0	0,0
31	ROZYN W PRZYSZKAZANA ZIEMNIAKI ACZANA/	20	224	0,1	0,0	0,0	0	0	0,0

WART. POKRYCIE SPOŻYCIA	17924	67,0	51,0	117,5	492,2	40	177	26,4	7437	76,5
POZYTYWNE WYBŁYSZCZENIE	14500	45,0	30,0	117,0	415,0	25	240	25,0	5000	70,0
RODZAJ (+) (-)	3424	22,1	-21,1	0,0	177,2	-41	-3	1,4	2437	4,5
WART. WŁAŚCIWOŚCI WŁAŚCIWOŚCI	124	140	65	112	134	51	24	107	149	100
WART. WŁAŚCIWOŚCI	0	0	0	0	0	0	0	0	0	0

WART. WŁAŚCIWOŚCI WŁAŚCIWOŚCI : WART. WŁAŚCIWOŚCI WŁAŚCIWOŚCI



ZESTAWIENIE TUBEROS/HD
O NIEDOSTATECZNEJ STRUKTURZE SPÓŻYCIA PRODUKTÓW I WARTOŚCI ODŻYWCZYCH WYŻYWIENIA

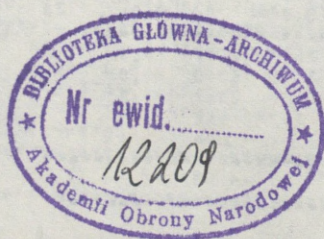
CENNA FORTYFIKACJA

MINIMALNA STRUKTURA NALAZW. ŻYWN. WG PRZEPISÓW

ZAMÓW. 03 ROK 1986 WALEZNOSC L-DIETA NR3

SYMBOL	NAZWA ARTYKULU	IL. PR. W PR. DZIENNA TL. SKŁAD. WART. ODŻYW. NA 1 ZYWIENIEGO IGLÓG.	IL. RI. A NI	ED. RI. E	BJAKO	TEU	WĘGLO	WYUSZ	WITAMINY	ILCSG.	IL. S. D. T. R.	WAPN	OCZ. ROZELAZ.	IL. S. L. I. N.	A	C	PROD.
1	2	3	4	5	6	7	8	9	10	11	12	13	14	15			
1	611008 RYZ	50	458	2.0	0.0	0.2	23.7	3	2	0.2	0	0.0	30				
2	611031 FAROLA	10	145	2.1	0.0	0.2	6.2	16	2	0.7	3	0.2	10				
3	611042 GRACH	10	148	2.5	0.0	0.1	6.2	3	1	0.5	20	0.2	10				
4	611112 MAKA PSZENNA	50	728	4.7	0.0	0.7	37.2	9	7	0.6	0	0.0	50				
5	611204 MARYAROM 2-JAJECZNY	50	468	3.7	0.3	1.0	21.7	9	7	0.8	0	0.0	30				
6	611321 KARZA JECZYWIENNA	20	290	1.7	0.0	0.4	14.8	4	4	0.4	0	0.0	20				
7	611331 KARZA MANNA	20	295	1.7	0.0	0.3	15.3	3	3	0.2	0	0.0	20				
8	611601 CHLEB PSZENNY	30	1130	20.7	0.0	7.9	157.8	51	39	4.2	0	0.0	300				
9	611705 CHLEB ZYTNIO-PSZENNY	30	1158	16.5	0.0	5.5	160.8	63	45	4.8	0	0.0	300				
10	612112 MIĘSO WIEPRZOWE W ELEMENTACH	100	862	0.0	13.9	1.7	0.0	11	0	1.0	0	0.0	100				
11	612122 MIĘSO HOŁOWE W ELEMENTACH	100	609	0.0	15.9	1.1	0.0	10	0	2.1	0	0.0	100				
12	612211 SŁONINA	50	1277	0.0	0.9	31.5	0.0	0	0	0.0	0	0.0	40				
13	613011 MIĘKO SPOŻYWCZE ZKŁUSZCZU	400	804	0.0	12.4	0	18.0	472	0	0.4	270	4.0	400				
14	613101 MASŁO ŚMIETANKOWE	50	939	0.0	0.2	20.4	0.2	6	0	0.0	810	0.0	30				
15	613292 SER TWAROGI, PŁUSZY	50	291	0.0	5.4	2.9	1.0	27	0	0.1	96	0.0	30				
16	613401 JAJA SPOŻYWCZE ŚWIEŻE 1 SZT.	50	147	0.0	2.9	2.4	0.2	12	0	0.6	254	0.0	1000				
17	614111 OLEJ ROŚLINNY JADALNY	5	168	0.0	0.0	0.0	0.0	0	50	0.0	0	0.0	5				
18	615001 ZIEMNIANKI	500	1380	6.5	0.0	1.5	74.5	45	5	4.0	180	0.0	500				
19	615101 BUDAKI	50	117	1.1	0.0	1.1	5.7	25	1	1.0	12	6.0	60				
20	615102 CEBULA	50	41	0.4	0.0	0.1	1.8	7	1	0.3	11	1.6	30				
21	615104 KAPUSTA SUTEZA	50	94	1.0	0.0	1.2	4.3	39	2	1.0	51	28.0	80				
22	615105 MARCHEW	50	76	0.4	0.0	0.1	3.8	27	1	0.4	5412	1.5	60				
23	615106 OGÓRKI	50	14	0.2	0.0	0.0	0.6	6	0	0.2	80	1.7	30				
24	615107 WAPRYWA SIAKOWE SW.-ROZNE	10	19	0.1	0.0	0.0	1.0	5	0	0.3	4	1.4	10				
25	615201 OWCZE ŚWIEŻE	110	238	0.9	0.0	0.4	12.4	25	4	0.6	125	27.4	110				
26	615601 KONCENTRAT POMIDOROWY 20%	10	34	0.3	0.0	0.1	1.5	4	1	0.2	107	3.3	10				
27	615705 MARCHLECIA	40	402	0.2	0.0	0.7	23.4	6	2	0.2	10	1.2	40				
28	617002 KAWA ZŁOZONA Z CUKREM	50	833	0.0	0.0	0.0	49.7	13	0	2.0	0	0.0	60				
29	617101 HERBATA	1	0	0.0	0.0	0.0	0.0	0	0	0.0	0	0.0	1				
30	618001 CUKIER	50	567	0.2	0.0	0.0	33.6	0	0	0.0	0	0.0	40				
31	618401 BURRY W PROSZKU/MAKA ZIEMNIACZANA/	20	244	0.1	0.0	0.0	16.6	0	0	0.0	0	0.0	20				
RAZEM FAKTYCZNE SPÓZYCIE		17024	67.0	71.9	115.5	492.2	840	177	26.4	7457	76.5						
POBIENNO RYC WEDŁUG NORMY		13900	44.0	64.0	70.0	515.0	900	140	23.0	5000	80.0						
ROZDIECAI (+): (-)		4124	23.0	-12.1	45.5	177.2	-1	-13	3.4	2457	-3.5						
PROCENTYLNĄ STOSUNEK DO NORMY		130	152	81	128	134	100	103	117	149	94						
PUNKTACJA		0	0	0	0	0	4	5	1	0	4						

RAZEM ZDOBITYCH PUNKTÓW: 27 CENNA STRUKTURY SPÓZYCIA NIEDOSTATECZNA



WYSTAWIENIE TU-213-17/KAW
WNIOSKOWANIE STRUKTURY ZE SPŁYNIA PRODUKTÓW I WARTOŚCI ODŻYWCZYCH ŻYWIENIA

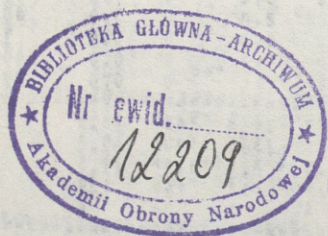
ZA M-C 03 ROK 1955 MALEZNOŚĆ L-DIETA NR4 - NORMATYWNA STRUKTURA NADPŁYNOSCI ŻYWN.

SYMBOL	WAZNA	ARTYKULU	1	2	3	4	5	6	7	8	9	10	11	12	13	14	15
INDEKS	SPOŻYWCZEGO		WARTOŚCI														
1	2	3	4	5	6	7	8	9	10	11	12	13	14	15	16	17	18

1 611008 RYZ	50	438	2.0	0.0	0.2	23.7	3	2	0.2	0	0.0	30					
2 611031 FASOLA	10	145	2.1	0.0	0.2	6.2	16	-2	0.7	3	0.2	10					
3 611042 BRAN	10	146	2.5	0.0	0.1	6.2	3	1	0.5	20	0.2	10					
4 611112 MIKA PSZENNA	30	726	4.7	0.0	0.7	37.2	9	7	0.6	0	0.0	50					
5 611206 MAKARON 2-TAJROZNY	30	468	3.7	0.3	1.0	21.7	9	7	0.8	0	0.0	30					
6 611321 KASZA JECCYIENNA	20	290	1.7	0.0	0.4	14.8	6	4	0.4	0	0.0	20					
7 611331 KASZA JENNA	20	295	1.7	0.0	0.3	15.3	3	3	0.2	0	0.0	20					
8 611601 CHLEB PSZENNY	300	3138	20.7	0.0	3.9	157.6	51	34	4.2	0	0.0	300					
9 611705 CHLEB ŻYTIKO-PSZENNY	300	3138	16.5	0.0	4.5	160.8	63	45	4.8	0	0.0	300					
10 612112 MIKSO WIEPRZONY W ELEMENTACH	100	842	0.0	13.9	16.7	0.0	11	0	1.0	0	0.0	100					
11 612122 MIKSO WULOWE W ELEMENTACH	100	609	0.0	15.9	0.1	0.0	10	0	2.1	0	0.0	100					
12 612211 SŁONINA	20	1277	0.0	0.9	31.5	0.0	0	0	0.0	0	0.0	40					
13 613011 MIKSO SPOŻYWCZE ZE TL I RZOCU	400	804	0.0	12.4	0.0	18.0	472	0	0.4	270	4.0	400					
14 613101 MARLO S. IETANKONE	50	939	0.0	0.2	24.8	0.2	6	0	0.0	810	0.0	30					
15 613292 SER TWARD. TŁUSTY	50	211	0.0	5.4	7.8	1.0	27	0	0.1	90	0.0	30					
16 613401 JAJA SPOŻYWCZE SWIŻE W SZT.	20	147	0.0	2.9	2.6	0.2	12	0	0.6	254	0.0	1000					
17 614111 OLIJ ROŚLINNY JADŁAWY	5	188	0.0	0.0	6.0	0.0	0	50	0.0	0	0.0	5					
18 615001 ZIEMNIAKI	500	1380	6.5	0.0	0.5	74.5	45	5	4.0	180	0.0	500					
19 615101 BURAKI	20	117	1.1	0.0	0.1	5.7	25	1	1.0	12	0.0	80					
20 615102 CEBULA	50	41	0.4	0.0	0.1	1.8	7	1	0.3	11	1.6	30					
21 615104 KAPUSTA SWIEŻA	20	94	1.0	0.0	0.2	4.3	39	2	1.0	51	28.0	80					
22 615105 MARCHEW	20	76	0.4	0.0	0.1	3.8	27	1	0.4	342	1.5	60					
23 615106 OGORKI	30	16	0.2	0.0	0.0	0.6	4	0	0.2	30	1.7	30					
24 615107 WARZYWA SŁAKOWE SW. - RÓŻNE	20	19	0.1	0.0	0.0	1.0	5	0	0.3	4	1.6	10					
25 615204 CUKRZE SWIŻE	110	238	0.9	0.0	0.4	12.4	25	4	0.6	125	27.4	110					
26 615601 KONCENTRAT POMIDOROWY 20%	10	34	0.3	0.0	0.1	1.5	4	1	0.2	107	3.3	10					
27 615705 MARCHOLADA	20	402	0.2	0.0	0.2	23.4	6	2	0.2	16	1.2	60					
28 617002 KAWA ZŁOZA A 7 CUKREM	20	833	0.0	0.0	0.0	49.7	13	0	2.0	0	0.0	60					
29 617101 HERBATA	1	0	0.0	0.0	0.0	0.0	0	0	0.0	0	0.0	1					
30 618001 CUKIER	20	567	0.2	0.0	0.0	33.6	0	0	0.0	0	0.0	40					
31 618401 SUTYNY W POKRZK /MAYA DZIENNICZANA/	20	254	0.1	0.0	0.0	16.8	0	0	0.0	0	0.0	20					

RAZEM FAKTYCZNE SPOZYCIE	17924	67.0	51.9	113.5	692.2	890	177	26.4	2457	76.5							
POZYCIE WYKORZYSTANE	14400	41.0	72.0	102.0	495.0	1050	200	25.0	5000	55.0							
WZDZIAŁ (+) (-)	3524	26.0	-20.1	13.3	197.2	-150	-23	1.4	2457	21.5							
PROCENTY W STOSUNEK DO FORMY	124	163	72	113	140	84	109	117	149	139							
POWYŻSZE	0	0	0	2	0	0	0	1	4	4							

RAZEM ZDOLNYCH WYKORZYSTAC: 17924 WARTOŚCI STRUKTURY SPOZYCIAI NIEODSTATERZNA



EGZ. NR .. /XKB
902.

Z S T A W I E N I S T U-2413-01/40-
WNIOSKOWANIE STRUKTURZE SPRAWIAJĄCYCH I WARTOSCI ŻYWIENIA
- NORMA PORÓWNAWCZA -

ZAMOWIENIE NR 4080 MALEZYNOS L-24 DU

ISN(SOL) : I I P I W S ; SP. DZIENNA IL. EKSP. WART. ODZY. NA 1 ZWIĘGNEGO (GLO);
L I : A Z M A A R T Y K U L U I L R I A N I ;
I I D E K - I : S O D I R S I S T A E K O I T E M - I N E G L O W I ; F E L E Z I ; W I T A M I N Y I I L O S C ;
P . I : S P O Z Y W C Z E G O ; S E L E - I A D N I C Z P O I Z E L A Z I ;
I S O W Y : I O I O G I O S L I Z M I E ; S Z O Z I O B A N Y I ; S L I W I ; I A I C I P R O C .

1 2 3 4 5 6 7 8 9 10 11 12 13 14 15

1	611007	RYZ	30	438	2,0	0,0	0,2	23,7	3	2	0,2	0	0,0	30
2	611031	FAKOLA	10	145	2,1	0,0	0,2	6,2	16	2	0,7	3	0,2	10
3	611047	BRAN	10	148	2,5	0,0	0,1	6,2	3	1	0,5	20	0,2	10
4	611104	MAKA ZYTNIA	30	728	2,8	0,0	0,3	39,1	10	2	0,6	0	0,0	30
5	611204	MAKARON 2-14JEDZNY	30	448	3,7	0,3	1,0	21,7	9	7	0,8	0	0,0	30
6	611321	KASZA JECZWIENNA	30	290	1,7	0,0	0,4	14,2	4	4	0,4	0	0,0	20
7	611331	KASZA DANKA	30	293	1,7	0,0	0,2	15,3	3	3	0,2	0	0,0	20
8	611501	CHLEB PRZEKAY	30	3136	20,7	0,0	1,9	137,8	31	39	4,2	0	0,0	300
9	611704	CHLEB MIESZANY UTWALONY	30	3130	15,0	0,0	4,2	160,8	174	42	4,5	0	0,0	300
10	611301	HERBATYNIKI BRZNE	35	949	4,8	0,0	4,3	43,1	21	43	2,4	0	0,0	35
11	612117	MIESO WIEPRZOWE W RZEMSLACH	100	342	0,0	13,9	14,7	0,0	11	0	1,0	0	0,0	100
12	612113	MIESO WIEPRZOWE Z KOSCIA	30	622	0,0	6,1	13,9	0,0	6	0	0,4	0	0,0	30
13	612122	MIESO WIEPRZOWE W ELEMENTY	100	669	0,0	13,9	2,1	0,0	10	0	2,1	0	0,0	100
14	612311	SLONINA	30	1277	0,0	1,9	33,5	0,0	0	0	3,0	0	0,0	30
15	613111	MIKRO SPOTYCZNE 2W TLUSZCZ	40	804	0,0	12,4	0,0	18,0	472	0	0,4	276	4,0	400
16	613101	MIKRO S IZMANKOWE	30	2504	0,0	0,5	64,0	0,6	16	0	0,0	2160	0,0	30
17	613290	SER TWARDY, TLUSTY	30	211	0,0	3,4	2,3	1,0	27	0	0,1	99	0,0	30
18	613401	JAJKA SPOTYCZNE SWIEZE SZT.	100	293	0,0	5,7	5,1	0,3	24	0	1,2	508	0,0	2000
19	614111	OLIU RASLINNY JADALNY	5	178	0,0	0,0	0,0	0,0	0	50	0,0	0	0,0	5
20	615101	ZIEMNIANKI	50	1380	6,5	0,0	0,5	74,5	45	5	4,0	180	0,0	500
21	615101	BUTYR	30	117	1,1	0,0	0,1	5,7	25	1	1,0	12	6,0	30
22	615102	CEBULA	30	41	0,4	0,0	0,1	1,8	7	1	0,3	11	1,6	30
23	615104	KAPUSTA SWIEZA	30	94	1,0	0,0	0,2	4,3	39	2	1,0	51	28,0	30
24	615105	MARCHEW	30	76	0,4	0,0	0,1	3,8	27	1	0,4	5412	1,5	30
25	615106	OGURKI	30	14	0,2	0,0	0,0	0,6	4	0	0,2	80	1,7	30
26	615107	MARZYNA S MOKNE SW.-ROZNE	10	79	0,1	0,0	0,0	1,0	5	0	0,3	4	1,4	10
27	615201	OGROD SWIEZE	110	236	0,9	0,0	0,4	12,4	25	4	0,6	123	27,4	110
28	615601	KORZENNAT POMIDOROWY 20%	10	34	0,3	0,0	0,1	1,5	4	1	0,2	107	3,3	10
29	615705	MARMOLADA	30	602	0,3	0,0	0,2	35,2	10	2	0,2	24	1,8	30
30	617102	KAWA ZMIELONA Z CUKREM	30	633	0,0	0,0	0,0	49,7	73	0	2,0	0	0,0	60
31	617101	HERBATA	1	0	0,0	0,0	0,0	0,0	0	0	0,0	0	0,0	1
32	618101	CUKIER	40	547	0,2	0,0	0,0	33,6	0	0	0,0	0	0,0	40
33	618104	CZEKOLADA CIEMNA	25	576	1,1	0,0	0,0	15,5	8	48	0,6	1	0,0	25
34	618101	ORZECHY PRZESZKIMAKA ZIELENKAWA	30	284	0,1	0,0	0,0	16,8	0	0	0,0	0	0,0	20

RAZEM FAKTYCZNE SPOTYCIE		2214	72,6	61,1	135,3	765,0	1072	238	30,5	9070	77,1		
RAZEM WARTOŚCI WIEDZYTOWE		16100	50,0	71,0	176,0	348,0	950	170	24,0	5000	90,0		
RZUT (04; (4); (-)		5714	22,4	-9,9	49,3	220,0	122	118	6,3	4070	-12,0		
RAZEM WARTOŚCI WIEDZYTOWE DO ORNY		1335	145	84	136	140	113	109	127	161	34		
RAZEM WARTOŚCI WIEDZYTOWE			0	7	0	0	4	6	1	6	6		

RAZEM WARTOŚCI WIEDZYTOWE DO ORNY : 1335 145 84 136 140 113 109 127 161 34

RAZEM WARTOŚCI WIEDZYTOWE : 16100 50,0 71,0 176,0 348,0 950 170 24,0 5000 90,0

00001

ECZ. NR ... /KRW

Z - C Y A W P E I U 10-6213-01/MON

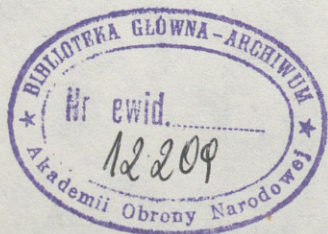
WNIOSKOWANIE O WNIOSKOWANIE STRUKTURZE SPÓZYCZNYCH I WARTOŚCI DOZYWCZYCH WYŻYWIENIA

OCENA PODKATEGORIA FAKTYCZNA STRUKTURA REZERWA NALICZ. ZYM. WG ZAPASÓW MOB.

21 MARC 03 ROK 1986 NALEŻNOŚĆ 1-DIEŃA NPI

SYMBOL	L.	NAZWA ARTYKULU	WARTOŚCI DOZYWCZYCH WYŻYWIENIA														
			1	2	3	4	5	6	7	8	9	10	11	12	13	14	15
1 611112		MAKA PSZENNA	50	728	4,7	0,0	0,2	37,2	9	7	0,6	0	0,0	50			
2 611204		MAKARON 2-TAJECZNY	100	1561	12,4	1,1	73,1	72,2	29	22	2,7	0	0,0	100			
3 611331		KASZA GRYCZANA	70	1043	8,8	0,0	7,2	49,1	18	72	2,0	0	0,0	70			
4 611321		KASZA JECCYENNA	50	726	4,2	0,0	1,0	36,9	10	10	1,0	0	0,0	50			
5 611331		KASZA MANNA	50	846	5,2	0,0	0,8	46,0	10	8	0,5	0	0,0	50			
6 611601		CHLEB PSZENN	300	3138	27,7	0,0	7,9	157,8	51	59	4,2	0	0,0	300			
7 611705		CHLEB ŻYTNIO-PSZENNY	300	3138	16,5	0,0	4,5	160,8	63	45	4,8	0	0,0	300			
8 612602		GULASZ WIEPRZONO-WOLOWY W PUSZKACH	50	576	0,0	0,1	11,8	0,0	14	0	0,7	0	0,0	50			
9 612606		KONSERWA PODHALANSKA	50	444	0,0	8,7	7,1	2,0	0	0	1,8	0	0,0	50			
10 612608		KONSERWA TYROLSKA	50	509	0,0	7,5	11,0	1,6	0	0	1,4	0	0,0	50			
11 612614		KONSERWA Z BOCZKU	100	1870	0,0	13,3	47,7	0,0	19	0	7,3	0	0,0	100			
12 615301		CEBULA SUSZONA	50	425	3,1	0,0	0,5	21,2	89	0	1,2	0	0,0	30			
13 615307		MAPZYNA SHAKOWE SUSZONE	50	140	1,2	0,0	0,2	6,7	35	0	2,0	0	0,0	10			
14 615401		KONCENTRAT KANTOROWY 20%	50	71	0,3	0,0	0,1	1,3	4	0	0,2	107	3,3	10			
15 615751		PRZETWORZY BURCZAKI POZOSTALI	55	99	0,0	0,0	0,0	5,9	0	0	0,0	0	0,0	35			
16 617102		KAWA ZROZONA Z CUKREM	50	833	0,0	0,0	0,0	49,7	13	0	2,0	0	0,0	60			
17 617214		PRZYPRAWA DO ZUP W PLYNIE	2	6	0,0	0,3	0,0	0,0	0	0	0,0	0	0,0	2			
18 618001		BUKIER	65	922	0,4	0,0	0,1	54,5	0	1	0,0	0	0,0	65			
19 618401		BUSY W PROSZKU/MAKA ZIEMNIACZANA/	10	142	0,1	0,0	0,0	8,4	0	0	0,0	0	0,0	10			
RAZEM FAKTYCZNE SPÓZYCIE			17317	77,6	30,0	01,8	711,5	380	102	32,4	107	3,3					
PODINNO TYC WEDLUG NORMY			15200	50,0	65,0	115,0	530,0	900	100	25,0	5000	75,0					
ROZLICZ (+); (-)			2112	27,6	-26,0	13,2	181,5	-520	2	7,4	-4893	-71,7					
PROCENTOWY STOSUNEK DO NORMY			114	155	60	80	134	47	101	141	2	4					
PUNKTACJA			0	0	0	0	0	0	5	1	0	0					

RAZEM ZOBOWIĄZANYCH PUNKTÓW OCENA STRUKTURY SPÓZYCIA: WNIOSKOWANIE

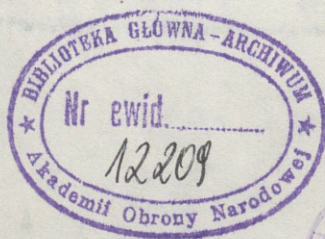


EGZ. NR ..
POZ. /KRW

Z E S T A W I E N I E
TU-8213-2/MC
O NIEDOSTATECZNEJ STRUKTURZE SPOZYCIA PRODUKTOW I WARTOSCI DOZYWCZYCH W ZYWIENIU
- OCENA POROWNAWCZA -

ZAKR-03 BRK 1986 NALIEZNIOSC L-DIETA NR2
41
- FAKTYCZNA STRUKTURA RZECZOWA NALIEZNI. ZYWN. WG. ZAPASOW MOB.

SYMBOL	WAZNA ARTYKULU	SPOZYWCZEGO	I I P I W E T SR. DZIENNA IL. SKPAD. WART. DOZYL. NA 1 ZYWIENIEG IGLON.																
			IL RI A NI	IO DI R ET BIAKO ; TON	IEGLG-I	TEUSZ	WITANINY	ILOC.	IS DI T RI	IEGLG-IWAPN	ICZ	WIZELAZI	IC	O GROSLEZMIE	SZCZ	WOCANY	ISLIN	A	C
1	2	3	4	5	6	7	8	9	10	11	12	13	14	15					
1 6 1112	MAKA PSZENNA		58	728	4.7	0.0	0.7	37.2	6	7	0.6	0	0.0	50					
2 6 1204	KAWARON 2-TAJECZNY		1 0	1561	12.4	1.1	3.3	72.2	29	22	2.7	0	0.0	100					
3 6 1301	KASZA CRYCZANA		70	1043	8.8	0.0	2.2	42.1	18	22	2.0	0	0.0	70					
4 6 1321	KASZA JECZYWIENIA		50	726	4.2	0.0	1.0	36.9	10	10	1.0	0	0.0	50					
5 6 1331	KASZA MARCHA		50	886	3.2	0.0	0.8	46.0	10	8	0.5	0	0.0	60					
6 6 1501	CHIEB PSZENNY		3 0	3138	20.7	0.0	2.9	157.8	51	39	4.2	0	0.0	300					
7 6 1705	CHIEB ZYTNIOPSZENNY		3 0	3138	16.9	0.0	2.3	160.8	63	45	4.8	0	0.0	300					
8 6 12602	GULASZ LISERZOLNOLONY W PUSZKACH		50	378	0.0	8.1	11.9	0.0	14	0	0.7	0	0.0	50					
9 6 12606	KO SERWA PODHALANSKA		50	444	0.0	1.7	7.1	2.0	9	0	1.8	0	0.0	50					
10 6 12608	KO SERWA TYROLSKA		50	599	0.0	7.5	11.9	1.6	7	0	1.4	0	0.0	50					
11 6 12616	KONSERWA Z BOCZKU		1 00	1870	0.0	13.3	42.7	0.0	19	0	7.3	0	0.0	100					
12 6 15301	CEPULA SUSZONA		50	425	3.1	0.0	0.5	21.2	39	3	1.2	0	0.0	50					
13 6 15303	MARZYWA SIAKOWE SUSZONE		10	140	1.2	0.0	0.2	6.7	35	2	2.0	0	0.0	10					
14 6 15301	KO CENTRAT POHTDOROWY 20%		10	34	0.3	0.0	0.1	1.5	4	1	0.2	107	3.3	10					
15 6 15751	PRZETWORZY WOCOWNE POZOSTAL.		35	99	0.0	0.0	0.0	5.9	0	0	0.0	0	0.0	35					
16 6 17002	KAWA ZDEZONA Z CUKREM		50	833	0.0	0.0	0.0	49.7	13	0	2.0	0	0.0	60					
17 6 17214	PRZYPRAWA DO ZUP W PLYNIE		2	6	0.0	0.3	0.0	0.0	0	0	0.0	0	0.0	2					
18 6 18001	CURIER		65	922	0.4	0.0	0.1	54.5	0	1	0.0	0	0.0	65					
19 6 13401	MUSYB W PROSZKU/MAKA ZIEMNIACZANA/		10	142	0.1	0.0	0.0	8.4	0	0	0.0	0	0.0	10					
RAZEM FAKTYCZNE SPOZYCIE			17312	77.6	30.0	91.8	711.5	380	162	32.4	107	3.3							
POLYNNO BYC WEDLUG NORMY			14300	45.0	30.0	102.0	515.0	950	240	25.0	5000	70.0							
ROZNICAI (+) (-)			2812	32.6	-41.0	-10.2	196.5	-570	-78	7.4	-4893	-66.7							
PROCENTOWY STOSUNEK DO NORMY			119	172	49	90	138	40	68	130	2	5							
PUNKTACJA			0	0	0	4	0	0	0	1	0	0							
RAZEM ZDOBYTYCH PUNKTOW:			5	OCENA STRUKTURY SPOZYCIA: NIEDOSTATECZNA															



STZ. M. . .
SGZ. /KSN

Z E S T A W I E N I E T U 2213-13X06

STRUKTURA STRUKTURY SPRAWY PRODUKTÓW I WARTOŚCI WYKONCZYCH WYWIĘDZENIA

ZA M. O. B. R. K. 1990 M. I. N. I. S. C. - D. E. T. A. K. R. 3 CENNA PODROBNAWZA - RAZNOZYNA OTWIERA PRZECIWA NARW. ŻYWIEN. J. G. ZARADKÓW MOB.

ISYNDOL:		I I P I W E I S R. D Z I E W N A T L. P R E A D. M A R T. D Z Y. M. 1 Z Y W I O N E G O T O L O W.														
L I I A D Z I A M A R T Y M U L U		I L P I A M I														
I I D E K I		I I O I P E I S T A E K O ; T R U - Y E G L O - I T R U S E I W I T A M I N Y I I O S C.														
I I S O J Y I		I S D I T P I I E R L O - J W A P N I O Z P I Z E L A Z I														
		I O I O G I R O S I ; Z N I E ; G Z C Z ; M O D A N Y I ; S L I P ; I A ; C ; P R O B.														
		I 5 ; 6 ; 7 ; 8 ; 9 ; 10 ; 11 ; 12 ; 13 ; 14 ; 15														
1	611112	KASZA PSZENNA	20	726	4,7	0,0	1,7	37,2	9	7	0,5	0	0,0	50		
2	611204	KASZA 2-JAJECZNY	10	1541	12,4	1,1	3,3	72,2	29	22	2,7	0	0,0	190		
3	611301	KASZA BRYCIANA	20	1043	8,8	0,0	2,2	49,1	16	22	2,0	0	0,0	70		
4	611328	KASZA JECZ IENNA	20	726	4,2	0,0	1,0	36,6	10	10	1,0	0	0,0	50		
5	611331	KASZA MAHLE	20	624	5,2	0,0	1,2	46,0	15	2	0,5	0	0,0	60		
5	611304	CHEB PRZEZNY	30	5138	20,7	0,0	2,0	157,6	51	34	4,2	0	0,0	300		
7	611705	CHEB ZWIETLO-PRZEZNY	30	3732	15,5	0,0	4,5	160,6	63	45	4,3	0	0,0	300		
8	612602	GULASZ ISTRZONO-MIŁONY I PUSZKACH	20	578	0,0	6,1	11,9	6,0	14	5	0,7	0	0,0	50		
9	612601	KONSERWA PODBALANSYA	20	444	0,0	8,7	7,1	2,0	9	0	1,8	0	0,0	50		
10	612601	KONSERWA TYROLSKA	20	599	0,0	7,5	11,9	1,0	7	0	1,4	0	0,0	50		
11	612614	KONSERWA I ŁOCZKU	10	1870	0,0	12,3	43,7	0,0	19	0	7,3	0	0,0	100		
12	615301	OPUSTA SZKONA	20	425	3,1	0,0	3,5	21,2	89	5	1,2	0	0,0	50		
13	615303	KAPRYTA SŁONNE SUSZONE	10	140	1,2	0,0	1,2	6,7	35	2	2,0	0	0,0	10		
14	615601	KONDYMAT KONIDORNY KON	10	34	0,3	0,0	1,1	1,5	4	1	0,2	107	3,3	10		
15	615751	PRZETWORZ. MOCNE POZOSTAL.	25	99	0,0	0,0	0,0	5,9	0	0	0,0	0	0,0	55		
16	617007	KAPA Z CZ. Z. I CUMREK	20	873	0,0	0,0	0,0	49,7	13	0	2,0	0	0,0	60		
17	617214	PRZYPR. K. DO ZUP I PLY IE	2	4	0,0	1,3	0,0	0,0	0	0	0,0	0	0,0	2		
18	618001	CUMER	25	922	0,4	0,0	1,1	34,5	0	1	0,0	0	0,0	65		
19	618401	ROZYNKI PRZESZKUMAYA ZBIENIACZANAS	20	742	0,1	0,0	2,0	8,4	0	0	0,0	0	0,0	16		
RAZEM PRZYJAZNE SPOZYCIE		17712	77,4	30,0	21,8	711,5	380	162	32,4	107	3,3					
ROZNIKA M. O. W. D. L. U. G. K. R. M. Y		13300	44,0	64,0	0,0	315,0	900	190	23,0	5000	80,0					
ROZNIKA (+): (-)		1512	33,6	-25,0	1,8	196,5	-520	-28	9,4	-4893	-76,7					
ROZNIKA W STOSUNEK DO ODMY		125	176	61	102	138	42	55	141	2	4					
PUNKTACJA		0	0	0	4	0	0	4	1	0	0					
RAZEM WSKAZYWANYCH PUNKTÓW:		CENNA STRUKTURY SPRAWY: NIEDOSTATECZNA														



EGZ. NR .. /KON
PCZ.

Z E S T A W I E N I E
IŁCZYNÓW TECHNICZNY STRUKTURZE SPOŻYCIA PRODUKTÓW I WARTOŚCI ODZYWCZYCH WZYMANYCH W LICZBY

- OGÓLNA PORÓWNAWCZA

- PRAKTYCZNA STRUKTURA ŻYWIENIA NIEDEJAKIEM WYWIĄZANYM W ZAPISACH MOB.

ZIMOWY PERIOD 1986 NALEŻYŚC L-DZETA BR4

L.P.	NOMENKLATURA	IŁCZYNÓW	IŁCZYNÓW W CIĘŻARZE DZIENNEJ IŁCZYNÓW WART. ODZYWCZYCH WZYMANYCH W LICZBY														
			1	2	3	4	5	6	7	8	9	10	11	12	13	14	15
1	611112 KAWA PRZEM.	20	728	4,7	0,0	0,7	37,2	9	7	1,6	0	0,0	30				
2	611204 MAKARON 2-FAJECZNY	100	1541	12,4	1,1	7,3	72,2	29	22	2,7	0	0,0	100				
3	611301 KASZKA JECZYCZANA	20	1043	8,8	0,0	7,2	49,1	18	22	2,0	0	0,0	70				
4	611321 KASZKA JECZYCZANA	20	726	4,2	0,0	1,0	36,9	10	10	1,0	0	0,0	50				
5	611331 KASZKA JECZYCZANA	20	818	5,2	0,0	0,9	46,0	10	6	0,5	0	0,0	60				
6	611601 CUKIER PRZEM.	300	3138	25,7	0,0	7,0	157,8	51	34	4,2	0	0,0	300				
7	611700 CUKIER ZYWIENIOPRZEM.	300	3138	25,7	0,0	7,0	157,8	51	34	4,2	0	0,0	300				
8	612601 GULASZ WIEPRZONO-WYŁONNY W PŁASZKACH	20	578	0,0	2,1	11,8	0,0	14	6	0,7	0	0,0	30				
9	612604 KO SERNA PACHALANSKA	20	444	0,0	3,7	7,1	2,0	9	0	1,6	0	0,0	50				
10	612608 KO SERNA TYROLSKA	20	599	0,0	7,5	11,9	1,3	7	0	1,4	0	0,0	50				
11	612614 KO SERNA Z SŁOZKI	100	1870	0,0	10,3	47,7	0,0	19	0	7,5	0	0,0	100				
12	615301 ORZECZKA SUSZONA	20	425	3,4	0,0	1,5	21,2	89	5	1,2	0	0,0	30				
13	615107 MIEZYMA SŁONNE SUBZON	20	140	1,2	0,0	1,2	6,7	35	2	2,0	0	0,0	10				
14	615801 KO CENTRAT POMIDOROWY KON.	20	34	0,3	0,0	0,1	1,5	4	1	0,2	107	3,3	10				
15	617501 PRZYSTAWY OLIWNE POZOSTALE	25	29	0,0	0,0	0,0	5,9	0	0	0,0	0	0,0	35				
16	617802 KASZA ZIELONA Z CUKREM	20	833	0,0	0,0	0,0	49,7	13	0	2,0	0	0,0	50				
17	617214 PRZYPRAWA DO ZUP W PLYNIE	2	8	0,0	0,3	0,0	0,0	0	0	0,0	0	0,0	2				
18	618401 CUKIER	25	922	0,4	0,0	0,1	54,5	0	1	0,0	0	0,0	65				
19	618401 BUDY W PRZEM./KAWA ZIELENIACZONA/	10	142	0,1	0,0	0,0	8,4	0	0	0,0	0	0,0	10				
RAZEM PRAKTYCZNE SPOZYCIE			17312	77,4	30,0	31,3	711,5	380	182	32,4	107	3,3					
POZYTYWNE BILANSY WART.			14406	41,0	32,0	102,0	495,0	1050	200	23,0	5000	35,0					
WZYMANYCH W LICZBY (+); (-)			2212	34,6	-33,0	-10,2	216,5	-670	-58	9,4	-4293	-31,7					
PROCENTY W STOSUNKU DO WART.			120	189	54	90	144	34	11	141	2	6					
WARTOŚCI			0	0	0	3	0	0	2	1	0	1					

RAZEM ZOBACZYĆ PUNKTÓW: WARTOŚCI STRUKTURY SPOŻYCIA I NIEDOSTATECZNA



Dane źródłowe do oceny struktury "spożycia" należności żywnościowej - "L" /wojenna/ w odniesieniu do norm żywieniowych obowiązujących dla diety-1, diety-2, diety-3 oraz diety-4. "Spożycie" przyjęto zgodnie z ustaloną w przepisach /o/ strukturą rzeczową należności żywnościowej - "L".

61501				Dziury owocowe
61502				Dzemy
61503				Konwaly owocowe
61504				Konwaly owocowy
61505				Marmolada
61506				Płynny owoc
61507				Powidła
61508				Sok pitny owocowy
61509				Syrop owocowy
61510				Owoce suszone
61511				Przetwory owocowe pozostałe
61600				Fasola w proszku
61602				Groch w proszku
61610				Koncentraty zup (średnio)
616102				Zupa fasolowa
616103				Zupa grochowa
616104				Zupa arcyboba
616105				Zupa jęczmienna z grzybami
616106				Zupa makaronowa
616107				Zupa fasolowa (grochowa) z mięsem
616110				Zupa krupnik z mięsem
616111				Zupa makaronowa z mięsem
616115				Zupy w puszkach niezagęszczone
616116				Zupy w puszkach zagęszczone
616121				Koncentraty zup błyskawicznych
616141				Koncentraty II dan (średnio)
616142				Puree z grochu
616146				Drugie dania w puszkach
616151				Bosol w kostkach
616153				Pczy z emulsiacze
617002	50	60		Kawa zbożowa z cukrem
617003				Kawa zbożowa
617004				Kawa naturalna - pelona
617005				Kawa "lnka"
617007				Kawa "lnka" z cukrem
617011				Herbata
617012				Kakao naturalne
61800				Musztarda
61802				Przewleki do zup w płynie
61803	40	40		Cukier
61804				Czekolada twarda
61806				Karmelki twarde witaminizowane
61807				Miel naturalny
61808				Miel szlachony
61809				Pastyłki podrowe z wit. "C"
61810				Czekolada podziwiana
61812				Cukierniki różne
61814				Pieczywo cukremierne
61815	20	10+10		Budyn w proszku (maka ziemniaczana)
61816				Zemina sprężysta

Źródło: Rocznik żywnościowy w wybranych jednostkach wojskowych 50.

CZĘŚĆ ORGANIZACYJNO-ADRYSOWA		DZ - 8 2 1 3		
RODZAJ DANYCH		Wartość danych		
NR STATYSTYCZNY JEDNOSTKI	Nr danych			
NR STATYSTYCZNY JEDNOSTKI	A-1	2 1 5 4 0 3 9	A-1	2 1 5 4 0 3 9
ZESTAWIENIE DOTYCZY M-CA, ROKU	A-2	0 3 8 6	A-2	0 3 8 6
NR ZESTAWIENIA ROZCHODOWEGO	A-3	0 0 2 1	A-3	0 0 2 1
RODZAJ NALEŻNOŚCI ŻYWNOŚCIOWEJ	A-4	12, 14, 15, 1 6	A-4	12, 14, 15, 1 6
ZESTAWIENIE OBJĘMUJE ROZCHÓD ZA DNI	A-5	1 0	A-5	1 0
FAKTYCZNE WYDANO RDZ ŻYWNOŚCI	A-6	0 0 1 0 0 0	A-6	0 0 1 0 0 0
FAKTYCZNY KOSZT WYŻYWIENIA I RDZ	A-7	1 4 0 1 6	A-7	1 4 0 1 6
KOD, PODPORZĄDKOWANIA JEDNOSTKI	A-8	2	A-8	2

NAZWA PRODUKTU -- część P	Wydano prod. (kg) w dek.			P	W
	I	II	III		
1	2	3	4	5	6
Ryż		30		611098	30
Fasola		10		611031	10
Groch		10		611042	10
Maka żytnia				611109	
Maka pszenna		50		611112	50
Płatki owsiane				611141	
Makaron z maki pszennej 50%				611201	
Makaron wielozakąsowy (falczony)				611203	
Makaron 2-żagłowy		30		611204	30
Kasza gryczana				611301	
Kasza jęczmienna				611311	
Kasza jęczmienna		20		611321	20
Kasza jęczmienna		20		611331	20
Chleb komociowy				611707	
Chleb żytni św.				611501	
Chleb żytni utwardzony				611503	
Chleb pszenny		300		611601	300
Chleb pszenny utwardzony				611602	
Budyń				611629	
Chleb randomerski				611703	
Chleb mączny utwardzony				611704	
Chleb żytni pszenny		300		611705	300
Herbatniki różne				611801	
Suchary pszenne różne				611821	
Schab wędzony				612117	
Mięso cielęc w elementach				612102	
Mięso cielęc z kostką				612103	
Mięso cielęc bez kostki				612104	
Mięso wieprzowe w elementach		100		612112	100
Mięso wieprzowe w kostce				612113	
Mięso wieprzowe w elementach		100		612122	100
Mięso wołowe z kostką				612123	
Mięso wołowe bez kostki				612124	
Mięso wołowe - ćwiertki tuńczyka				612128	
Kosci				612141	
Wędliny I klasy (bez Holów i wędliny)				612192	
Wędliny II klasy				612193	
Wędliny III klasy				612194	
Wędliny				612195	
Wędliny				612196	
Wędliny				612197	

DZ
-3- A-1
A-4

8	2	1	3
---	---	---	---

1	2	3	4	5	6
61200		10		Smolina	
61201				Smalec	
61202				Bezyk wędzony	
61203				Bekon wędzony	
61204				Kielbasy niemieckie - średnie	
61205				Kielbasa krakowska	
61206				Kielbasa serdelowa	
61207				Kielbasa parówkowa (parówki)	
61208				Kielbasa zwyczajna	
61209				Kielbasz półwale	
61210				Kielbasz trawale (suche)	
61211				Kielbasa typu wojskowego	
61212				Wędliny pozostałe	
61213				Szyska wędzona gotowana	
61214				Baleron	
61215				Polędwica	
61216				Kiszka paszletowa	
61217				Kiszka wdrobiana	
61218				Kaszanki różne	
61219				Salceson włoski (rozny)	
61220				Gulasz wieprzowy w puszkach	
61221				Gulasz wołowy w puszkach	
61222				Wieprzowina we własnym sosie w puszkach	
61223				Wołowina we własnym sosie w puszkach	
61224				Gulasz tatarski w puszkach	
61225				Gulasz wieprzowo-wołowy w puszkach	
61226				Konserwa gat. cielona wieprzowa	
61227				Konserwa mazuska	
61228				Konserwa rosfalańska	
61229				Konserwa salceson saperaki	
61230				Konserwa tyrolska	
61231				Konserwa wieprzowa skoncetrowana	
61232				Konserwa wołowa skoncetrowana	
61233				Konserwa z boczku	
61234				Paszlet turystyczny w puszkach	
61235				Paszlet wiejski w puszkach	
61236				Konserwy mleczne pozostałe	
61237				Szyska konserwowa	
61238				Polędwica konserwowa	
61239				Konserwy miesno-warzywne różne	
61240				Mleko skondensowane niesłodzone	
61241				Mleko skondensowane słodzone	
61242	40		80	Mleko sterylizowane 2% tłuszczu	
61243				Mleko sterylizowane 3,2% tłuszczu	
61244				Mleko zjadłe	
61245				Mleko w proszku	
61246				Refid	
61247	20		20	Mleczanka maślana	
61248				Mleko dietetyczne	
61249				Ser twarogowy	
61250				Ser twarogowy	
61251				Ser twarogowy twardy (patentowy)	
61252				Ser twarogowy	
61253				Ser twarogowy	
61254				Ser twarogowy	
61255				Ser twarogowy	
61256				Ser twarogowy	
61257				Ser twarogowy	
61258				Ser twarogowy	
61259				Ser twarogowy	
61260				Ser twarogowy	

1	2	3	4	5	6
Smietana i smietanka				61300	
Jaja spozywcze swieze - w sztukach		1		61301	1000
Jaja w proszku				61302	
Drob bity patroszony				61303	
Konserwy drobiowe				61304	
Dorsz swiezy				61401	
Dorsz wędzony				61402	
Filety z ryb morskich				61403	
Ryby morskie pozostałe				61406	
Ryby słodkowodne				61407	
Sledzie marynowane				61408	
Sledzie solone				61409	
Ryby wędzone różne				61415	
Konserwy rybne w oleju				614021	
Konserwy rybne w sosie pomidorowym				614022	
Margaryna				614101	
Maslo roślinne				614109	
Olej roślinny jedalny		5		614111	5
Tłuszcze roślinne pozostałe				614121	
Platki ziemniaczane puree				615304	
Ziemniaki		500		615001	500
Buraki		80		615101	80
Cebula		30		615102	30
Kapusta swieza		80		615104	80
Marchew		60		615105	60
Okorki		30		615106	30
Warzywa smakowe swieze - różne		10		615107	10
Fasolka				615109	
Kalafior				615110	
Pomidory				615111	
Rzodkiewka				615112	
Salata				615113	
Szpinak				615114	
Szczaw				615115	
Grzyby swieze				615116	
Pietruszka				615134	
Papryka				615136	
Pory				615137	
Rabarbar				615138	
Seler				615140	
Koperek zielony				615133	
Owoce swieze		110		615201	110
Owoce cytrusowe				615202	
Cebula suszona				615301	
Grzyby suszone				615302	
Warzywa smakowe suszone				615303	
Ziemniaki suszone				615305	
Fasolka konserwowa				615401	
Mieszanka warzywna konserwowa n. 1				615402	
Mieszanka warzywna konserwowa n. 2				615403	
Groszek konserwowy				615404	
Salatka warzywna konserwowa				615414	
Szczaw konserwowy				615426	
Kapusta kwaszona				615501	
Okorki kwaszone				615502	
Pietruszka - solog - n. 1				615535	
Koncentrat pomidorowy 20%				615601	10
Koncentrat pomidorowy 40%				615602	
Sól kamienna				615611	

Dane źródłowe do tabeli stanowią spójność należności żywnościowej - "L" wzbogaconej należnością dodatkową - "DU" w wojenne/ w suniesieniu do norm żywnościowych osób zubożonych diety - "L" + 25% "DU".
 "Spójność" przyjęta z danie z ustalona w przepisach /6/ strukturą rzeczowy należności żywnościowych - "L" oraz - "DU".

5	6	2	3	4	1
615701					Batony owocowe
615702					Dzemy
615703					Kompoty owocowe
615704					-Kremogen owocowy
615705	50		50		Marmolada
615706					Płynny owoc
615707					Powidła
615708					Sok pitny owocowy
615709					Syrop owocowy
615719					Owoce suszone
615751					Przetwory owocowe pozostałe
616001					Fasola w proszku
616002					Groch w proszku
616101					Koncentraty zup (średnio)
616102					Zupa fasolowa
616103					Zupa grochowa
616104					Zupa grzybowa
616105					Zupa jęczmienna z grzybami
616106					Zupa makaronowa
616107					Zupa fasolowa (grochowa) z mięsem
616110					Zupa kroupnik z mięsem
616111					Zupa makaronowa z mięsem
616115					Zupy w puszkach niezagęszczone
616116					Zupy w puszkach zagęszczone
616121					Koncentraty zup błyskawicznych
616141					Koncentraty II dań (średnio)
616142					Puree z grochu
616146					Drugie dania w puszkach
616151					Rosół w kostkach
616144					Pyzy ziemniaczane
617002	50		50		Kawa zbozowa z cukrem
617004					Kawa zbozowa
617005					Kawa naturalna - palona
617011					Kawa „Inka”
617012					Kawa „Inka” z cukrem
617101			0,5		Herbata
617103					Kakao naturalne
617206					Musztarda
617214					Przyprawa do zup w płynie
618001	40		40		Cukier
618004	25		25		Czekolada twarda
618006					Karmelki twarde witaminizowane
618007					Miód naturalny
618008					Miód sztuczny
618009					Pastyłki pudrowe z wit. „C”
618010					Czekolada nadziewana
618021					Cukierki różne
618041	20		20		Pieczywo ciemniacze
618401					Budyń w proszku (mąka ziemniaczana)
618408					Zelatyna spożywcza

Źródło: dokumentacja mobilizacyjna wybranych jednostek wojskowych SO”.

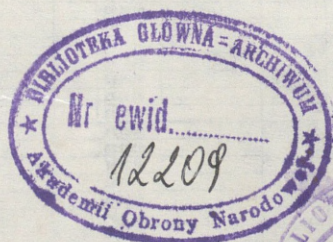
podpis szefa zaop.
(pieczęć JW)

podpis szefa aporządzającego
restawiercie

podpis szefa zaop. żywn.

CZĘŚĆ ORGANIZACYJNO-ADRESOWA		DZ - 8 2 1 3											
RODZAJ DANYCH	Nr danych	Wartość danych											
NR STATYSTYCZNY JEDNOSTKI	A-1	9	1	5	0	4	6	8					
ZESTAWIENIE DOTYCZY M-CA, ROKU	A-2	0	3	8	6	0	3	8	6				
NR ZESTAWIENIA ROZCHODOWEGO	A-3	0	0	2	1	0	0	2	1				
RODZAJ NALEŻNOŚCI ŻYWNOSCIOWEJ	A-4			1	3			1	3				
ZESTAWIENIE OBEJMUJE ROZCHOD ZA DNI	A-5			1	0			1	0				
FAKTYCZNIE WYDANO RDZ ŻYWNOSCI	A-6	0	0	1	0	0	0	0	0	1	0	0	0
FAKTYCZNY KOSZT WYŻYWIENIA 1 RDZ	A-7	1	4	0	1	6	1	4	0	1	6		
KOD PODPORZĄDKOWANIA JEDNOSTKI	A-8			2				2					

NAZWA PRODUKTU - część P	Wydano prod. (kg) w dek.			P	W
	I	II	III		
1	2	3	4	5	6
Ryż		30		611008	30
Fasola		10		611031	10
Groch		10		611042	10
Mąka żytnia		50		611109	50
Mąka pszenna				611112	
Płatki owsiane				611141	
Makaron z mąki pszennej 50%				611201	
Makaron wzbogacony (jajeczny)		30		611203	30
Makaron 2-jajeczny				611204	
Kasza gryczana				611301	
Kasza jaglana				611311	
Kasza jęczmienna		20		611321	20
Kasza manna		20		611331	20
Chleb konserwowy				611707	
Chleb żytni św.				611501	
Chleb żytni utrwalony				611503	
Chleb pszenny		300		611601	300
Chleb pszenny utrwalony				611602	
Bułki				611629	
Chleb sandomierski				611703	
Chleb mieszany utrwalony		300		611704	300
Chleb żytnio-pszenny				611705	
Herbatniki różne		55		611801	55
Suchary pszenne różne				611821	
Schab wieprzowy				612117	
Mięso cielece w elementach				612102	
Mięso cielece z kością				612103	
Mięso cielece bez kości				612104	
Mięso wieprzowe w elementach		100		612112	100
Mięso wieprzowe z kością		50		612113	50
Mięso wołowe w elementach		100		612122	100
Mięso wołowe z kością				612123	
Mięso wołowe bez kości				612124	
Mięso wołowe - ćwierć tyłne				612128	
Kości				612141	
Podroby I klasy (bez flaków i wątroby)				612152	
Podroby II klasy				612153	
Podroby III klasy				612154	
Śledź				612155	
Wątroba				612156	
Świeżak surowy wieprzowy				612173	



5	6	2	3	4	1
612211	40		40		Slonina
612231					Smalec
612301					Boczek wędzony
612302					Bekon wędzony
612311					Kielbasy nietrwałe -- średnie
612312					Kielbasa krakowska
612313					Kielbasa serdelowa
612314					Kielbasa parówkowa (parówki)
612315					Kielbasa zwyczajna
612321					Kielbasy poltrwałe
612331					Kielbasy trwałe (suche)
612341					Kielbasa typu wojskowego
612351					Wędliny pozostałe
612352					Szynka wędzona gotowana
612353					Baleron
612354					Poledwica
612453					Wędliny pasztetowa
612454					Wędliny wiotrobiana
61249					Masła -- różne
612452					Salceson -- włośki (różny)
612501					Gulasz wieprzowy w puszkach
612503					Gulasz wołowy w puszkach
612521					Wieprzowina we własnym sosie w puszkach
612522					Wołowina we własnym sosie w puszkach
612601					Gulasz łatarski w puszkach
612602					Gulasz wieprzowo-wołowy w puszkach
612603					Konserva gat. mielona wieprzowa
612605					Konserva mażurska
612606					Konserva podhalańska
612607					Konserva salceson saperski
612608					Konserva tyrolska
612610					Konserva wieprzowa skoncentrowana
612612					Konserva wołowa skoncentrowana
612614					Konserva z boczką
612616					Paszta kurzystyczny w puszkach
612617					Paszta wiejski w puszkach
612691					Konserva mięsne pozostałe
612701					Szynka konserwowa
612702					Poledwica konserwowa
612861					Konserva mięsno-warzywne różne
613001					Mleko skondensowane niesłodzone
613002					Mleko skondensowane słodzone
613011	400		400		Mleko spożywcze 2% tłuszczu
613012					Mleko spożywcze 3,2% tłuszczu
613024					Mleko w proszku
613031					Mleko w proszku
613041					Mleko smietankowe
613101	80		80		Mleko dietetyczne
613103					Sól jodowana
613201					Sól jodowana
613221					Sól jodowana
613231					Sól jodowana
613232					Sól jodowana
613233					Sól jodowana
613234					Sól jodowana
613292	30				Sól jodowana
613293					Sól jodowana

1	2	3	4	5	6
Smietana smietanka				613301	
Jaja sporzone świeże -- w sztukach		2		613401	2.000
Jaja w puszkach				613402	
Drób bita i rozszonony				613401	
Konserwy drobiowe				613601	
Dorsz świeży				614001	
Dorsz wędzony				614002	
Filipy z ryb morskich				614003	
Ryby morskie pozostałe				614006	
Ryby słodkowodne				614007	
Sledzie marynowane				614008	
Sledzie solone				614009	
Ryby wędzone różne				614015	
Konserwy rybne -- oleju				614021	
Konserwy rybne -- sosie pomidorowym				614022	
Warzywa				614101	
Warzywa roślinne				614109	
Warzywa roślinne jadalne		5		614111	5
Warzywa roślinne pozostałe				614121	
Placuszki ziemniaczane -- puree				615304	
Ziemniaki		500		615001	500
Buraki		80		615101	80
Cebula		30		615102	30
Kapusta -- świeża		30		615104	30
Marchew		50		615105	50
Ogórki		30		615106	30
Warzywa smakowe -- świeże -- różne		10		615107	10
Fasolka				615109	
Kalafior				615110	
Pomidory				615111	
Rzodkiewka				615112	
Salata				615113	
Szpinak				615114	
Szczaw				615115	
Grzyby świeże				615116	
Pietruszka				615134	
Papryka				615136	
Pory				615137	
Rabarbar				615138	
Seler				615140	
Koperek zielony				615133	
Owoce świeże		110		615201	110
Owoce cytrusowe				615202	
Cebula suszona				615301	
Grzyby suszone				615302	
Warzywa smakowe suszone				615303	
Ziemniaki suszone				615305	
Fasolka konserwowa				615401	
Mieszanka warzywna konserwowa nr 1				615402	
Mieszanka warzywna konserwowa nr 2				615403	
Groszek konserwowy				615412	
Salatka warzywna konserwowa				615414	
Szczaw konserwowy				615416	
Kapusta kwaszona				615501	
Ogórki kwaszone				615502	
Pietruszka zielona -- nac				615133	
Koncentrat pomidorowy 20%		10		615601	10
Koncentrat pomidorowy 30%				615602	
Sok pomidorowy				615611	





8	2	1	3
---	---	---	---

6	4	1
		Smalec
		Smalec
61200		Smalec wędzony
61201		Smalec wędzony
61202		Kiełbasa miękka wędzona - średnia
61203		Kiełbasa krągła
61204		Kiełbasa serbska
61205		Kiełbasa parowa (parówka)
61206		Kiełbasa zwyczajna
61207		Kiełbasa polska
61208		Kiełbasa trwała (sucha)
61209		Kiełbasa trwała (sucha)
61210		Kiełbasa typu wolskiego
61211		Wędliny pozostałe
61212		Szynka wędzona polowa
61213		Saleron
61214		Polejwa
61215		Kiszka kiszalowana
61216		Kiszka wędzona
61217		Kiszka różna
61218		Salceon wędzony
61219		Gulacz wędzony w puszkach
61220		Gulacz wędzony w puszkach
61221		Wędzoniwa ze słoniną w puszkach
61222		Wędzoniwa wędzone w puszkach
61223		Gulacz wędzony w puszkach
61224	50	Gulacz wędzony w puszkach
61225		Konserwy z mięsami wędzonymi
61226	50	Konserwa mięsna
61227	50	Konserwa podupałki
61228	50	Konserwa z kiełbasami
61229		Konserwa z kiełbasami
61230		Konserwa wędzona słonina sławiana
61231	100	Konserwa z kiełbaskami
61232		Paździoł wędzony w puszkach
61233		Paździoł wędzony w puszkach
61234		Konserwy mięsne pozostałe
61235		Szynka konserwowa
61236		Paździoł konserwowy
61237		Konserwy mięsne warzywne różne
61238		Mleko skondensowane naturalne
61239		Mleko skondensowane słodzone
61240		Mleko spowolnione 2% tłuszczu
61241		Mleko spowolnione 3,5% tłuszczu
61242		Mleko zagęszczone
61243		Mleko w proszku
61244		Kefir
61245		Marchewki konserwowe
61246		Marchewki konserwowe
61247		Marchewki konserwowe
61248		Marchewki konserwowe
61249		Marchewki konserwowe
61250		Marchewki konserwowe
61251		Marchewki konserwowe
61252		Marchewki konserwowe
61253		Marchewki konserwowe
61254		Marchewki konserwowe
61255		Marchewki konserwowe
61256		Marchewki konserwowe
61257		Marchewki konserwowe
61258		Marchewki konserwowe
61259		Marchewki konserwowe

2	3	4	5	6
			613301	
			613401	
			613402	
			613501	
			613601	
			614001	
			614002	
			614003	
			614006	
			614007	
			614008	
			614009	
			614015	
			614021	
			614022	
			614101	
			614109	
			614111	
			614121	
			614004	
			615001	
			615101	
			615102	
			615104	
			615105	
			615106	
			615107	
			615109	
			615110	
			615111	
			615112	
			615113	
			615114	
			615115	
			615116	
			615117	
			615118	
			615119	
			615120	
			615121	
			615122	
			615123	
			615124	
			615125	
			615126	
			615127	
			615128	
			615129	
			615130	
			615131	
			615132	
			615133	
			615134	
			615135	
			615136	
			615137	
			615138	
			615139	
			615140	
			615141	
			615142	
			615143	
			615144	
			615145	
			615146	
			615147	
			615148	
			615149	
			615150	
			615151	
			615152	
			615153	
			615154	
			615155	
			615156	
			615157	
			615158	
			615159	
			615160	
			615161	
			615162	
			615163	
			615164	
			615165	
			615166	
			615167	
			615168	
			615169	
			615170	
			615171	
			615172	
			615173	
			615174	
			615175	
			615176	
			615177	
			615178	
			615179	
			615180	
			615181	
			615182	
			615183	
			615184	
			615185	
			615186	
			615187	
			615188	
			615189	
			615190	
			615191	
			615192	
			615193	
			615194	
			615195	
			615196	
			615197	
			615198	
			615199	
			615200	



Zestawienie potrzeb i możliwości utrzymania zapasów wody konsumpcyjnej
w pododdziałach i oddziałach służby zdrowia

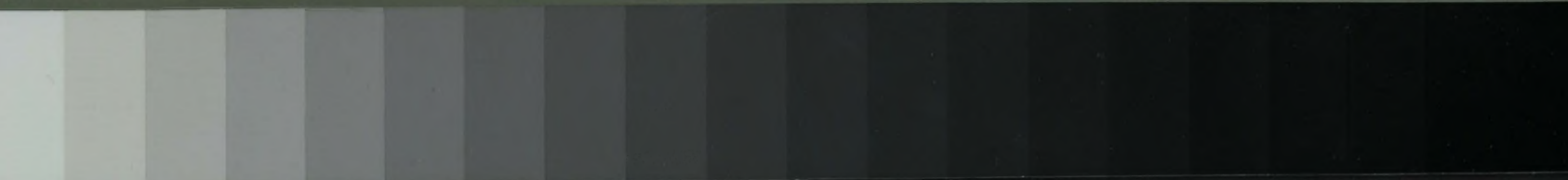
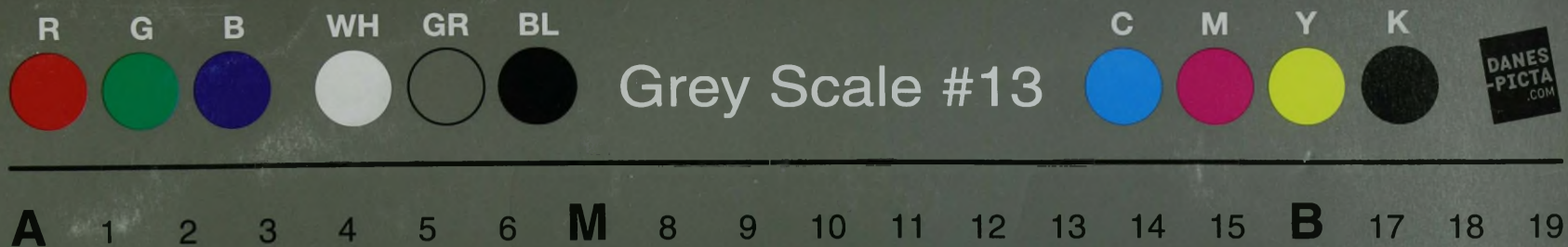
Lp	Pododdział, oddział służby zdrowia	Cyst.-sam. 3.000 l.	Cyst.-przycz. 3.000 l.	Zbiornik - przycz. 1 os. 1.000 l.	Zbiornik - płyty 1.000 l.	Zbiornik - płyty 500 l.	Ogółem pojemny w l.	Norma w I. usta- wieniu dla 1 żyw.		Przewidwany stan żywnych		Razem potrzeby	-owy wskaznik pokrycia potrzeb / = /
								Dla osób hospi- tal. w l./do- bę	Dla oza- sowo przeb. w p.m. med. w l.	hospi- talizo- wani	Czasowo przeży- wają. w p.med.		
1	Polowy szpital chirurgiczny		1/1	1/-	1/1	3/5	6.500	15		300		4.500	144
2	Polowy szpital wewnętrzny		1/1	1/1	1/-	3/7	7.500	15		300		4.500	156
3	Polowy szpital skórno-wener.		1/1		2/2	3/3	6.500	15		200		3.000	217
4	Polowy szpital zakaźny		1/1		1/-	2/4	5.000	15		100		1.500	333
5	Polowy szpital lekko-rannych		1/1		2/2	4/4	7.000	15		500		7.500	93
6	Polowy szpital wieloprofilowy	1/1		1/-	1/1	3/5	6.500	15		300		4.500	144
7	Polowy szpital segregacyjny		2/2		1/1		7.000	15		500		7.500	93
8	Batalion medyczny ZT	1			1	1	4.500	15	5	50	1.250 ^x	7.000	64
9	Medyczny bat. wzmocnienia	2	2			2	13.000	15	5	100	2.500 ^x	14.000	93
10	Medyczna komp. wzm. ZT					1	500		5		500 ^x	2.500	20
11	Kompania medyczna					1	500		5		500 ^x	2.500	20

Uwaga:

- w mianowniku wykazano zależność etatową sprzętu od licznik. faktyczne pokrycie potrzeb,
- ustalono w oparciu o wyniki badań modelowych - wariant pesy. historyczny,
- dane o faktycznym wydobyciu w sprzęt do przechowywania wody konsumpcyjnej uzyskano w jednostkach wojskowych SOX.

BIBLIOTEKA GŁÓWNA-ARCHIWUM
* * *
Nr ewid. _____
12209
Akademii Obrony Narodowej

BIBLIOTEKA NAUKOWA
* * *
~~02441~~
Nr ewid. _____
4
Instytut Zbrojeni



**AKADEMIA
SZTABU GENERALNEGO**
IM. GENERAŁA BRONI
KAROLA ŚWIERCZEWSKIEGO

~~Do użytku
szkoleniowego~~

~~TAJNE~~
Egz. nr 4



Mjr dypl. Włodzimierz WIĘCH

**ORGANIZACJA ŻYWIENIA
RANNYCH I CHORYCH W OPERACJI
ZACZEPNEJ FRONTU**

Załączniki do rozprawy doktorskiej

12209

WARSZAWA 1987





**AKADEMIA
SZTABU GENERALNEGO**
IM. GENERAŁA BRONI
KAROLA ŚWIERCZEWSKIEGO

Do użytku
sl...

~~TAJNE~~

Egz. nr 4



Mjr dypl. Włodzimierz WIĘCH

**ORGANIZACJA ŻYWIENIA
RANNYCH I CHORYCH W OPERACJI
ZACZEPNEJ FRONTU**

Załączniki do rozprawy doktorskiej



12209

WYDZIAŁ WOJSK LĄDOWYCH KATEDRA TAKTYKI TYŁÓW

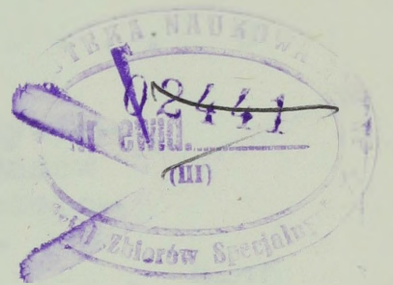
Zał.	Do pisma <u> </u> Nr 01367
Nr 2	z dnia 1987 LIP 2.8

T A J N E
Egz nr 4...

1987
1987

mjr dypl. Włodzimierz WIĘCH

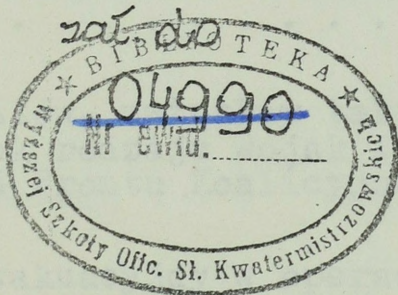
Imiel Prot. 779/21 08.95



ORGANIZACJA ŻYWIENIA RANNYCH I CHORYCH

W OPERACJI ZACZEPNEJ FRONTU

Załączniki do rozprawy doktorskiej



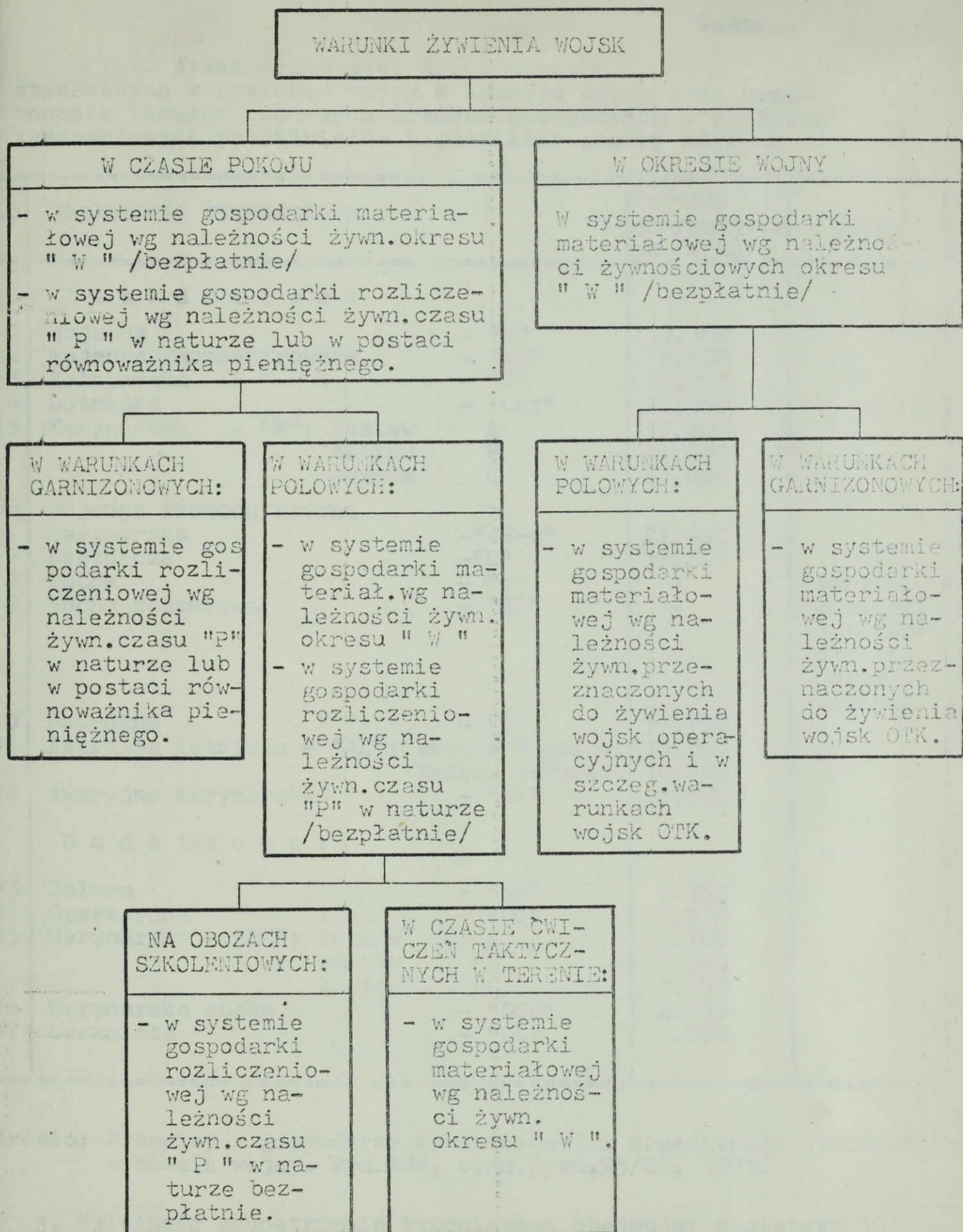
Opracowano pod kierownictwem
naukowym
gen. bryg. Zbigniewa KAMIŃSKIEGO

WYKAZ ZAŁĄCZNIKÓW

	Str.
1. Funkcjonowanie systemu żywienia wojsk - schemat	5
2. Struktura organizacyjna służby żywnościowej ZT /DZ, DPanc/ - schemat	6
3. Struktura organizacyjna służby żywnościowej BSzF - schemat	7
4. Warunki żywienia wojsk - schemat	8
5. Wykaz należności żywnościowych stosowanych w żywie- niu wojsk w okresie wojny oraz urzutowanie zapasów ruchomych środków spożywczych w punktach żywności- owych pododdziałów i oddziałów służby zdrowia - - tabela	9-10
6. Plan przydziałów gospodarczych dla pz w natarciu /wariant/ - tabela	11
7. Rozmieszczenie polowego punktu żywnościowego - scentralizowany sposób przyrządzania posiłków - schemat	12
8. Rozmieszczenie batalionowego punktu żywnościowego - schemat	13
9. Stan osobowy oddziałów, związków taktycznych, armii oraz jednostek rodzaju wojsk i służb LWP wchodzących w skład Frontu Koalicyjnego - tabela	14
10. System leczniczo-ewakuacyjny w operacji zaczepnej frontu - schemat	15
11. Normy strat sanitarnych w operacji zaczepnej frontu w warunkach stosowania BMR - tabela	16-18
12. Dobowe straty sanitarne według norm minimalnych ustalone dla modelowego pz w natarciu - wariant optymistyczny - tabela	19
13. Dynamika dobowych strat sanitarnych oraz możli- wości i potrzeby żywienia rannych i chorych modelowego pz w natarciu - wariant optymistyczny - wykres	20

14. Dobowe straty sanitarne według norm minimalnych ustalonych dla modelowej DZ w natarciu - wariant optymistyczny - tabela	21
15. Dynamika dobowych strat sanitarnych oraz możliwości i potrzeby żywienia rannych i chorych modelowej DZ w natarciu - wariant optymistyczny	22
16. Średnie możliwości hospitalizacyjne dziesięciu Baz Szpitalnych Frontu, średnie możliwości ewakuacji sanitarnej w ogniwie ZT-BSZF oraz straty sanitarne według norm minimalnych ustalonych dla modelu Wojsk Polskich wchodzących w skład Frontu Koalicyjnego w operacji zaczepnej - wariant optymistyczny - tabela	23
17. Możliwości rotacyjne hospitalizacji dziesięciu Baz Szpitalnych Frontu według wariantu optymistycznego badań modelowych - tabela	24
18. Prognoza strat technicznych i bojowych samochodów sanitarnych /kss/ oraz ich odtworzenia remontowego w OZF - tabela	25
19. Dynamika strat sanitarnych Wojsk Polskich Frontu Koalicyjnego w OZF według norm minimalnych strat sanitarnych oraz możliwości hospitalizacyjno-ewakuacyjne według norm średnich - wariant optymistyczny - wykres	26
20. Dobowe straty sanitarne według norm maksymalnych ustalonych dla modelowego pz w natarciu - wariant pesymistyczny - tabela	27
21. Dynamika dobowych strat sanitarnych oraz możliwości i potrzeby żywienia rannych i chorych modelowego pz w natarciu - wariant pesymistyczny	28
22. Dobowe straty sanitarne według norm maksymalnych ustalonych dla modelowej DZ w natarciu - wariant pesymistyczny - tabela	29
23. Dynamika dobowych strat sanitarnych oraz możliwości i potrzeby żywienia rannych i chorych modelowej DZ w natarciu - wariant pesymistyczny	30

24. Średnie możliwości hospitalizacyjne dziesięciu Baz Szpitalnych Frontu, średnie możliwości ewakuacji sanitarnej w ogniwie ZT-BSzF oraz straty sanitarne według norm maksymalnych ustalone dla modelu Wojsk Polskich wchodzących w skład Frontu Koalicyjnego w operacji zaczepnej - wariant pesymistyczny - tabela 31
25. Dynamika strat sanitarnych Wojsk Polskich Frontu Koalicyjnego w OZF według norm maksymalnych oraz możliwości hospitalizacyjno-ewakuacyjne według norm średnich - wariant pesymistyczny - wykres . . . 32
26. Zapotrzebowanie żywnościowe - wzór 33-34
27. Zestawienie żywnościowe oddziałów szpitalnych - wzór 35
28. Struktury spożycia produktów spożywczych i wartości odżywczych modelu żywienia dietetycznego /diety: 1,2,3,4, L+25% DU/ - przy wykorzystaniu normatywnej /wg.przepisów Żywn.93/80/ oraz faktycznej /zapasy mob./ należności żywnościowej leczniczej - "L" - tabulogramy 1-5 oraz zestawienia danych źródłowych 36-50
29. Zestawienie ocen struktury spożycia należności żywnościowej leczniczej - "L" w świetle wymogów żywieniowych pięciu diet szpitalnych - tabela . . . 51-53
30. Zestawienie potrzeb i możliwości utrzymywania zapasów wody konsumpcyjnej w pododdziałach i oddziałach służby zdrowia - tabela 54



Opracowanie własne.

Wykaz należności żywnościowych stosowanych w żywieniu wojsk w okresie wojny oraz uruchomienie zapasów ruchomych środków spożywczych w punktach żywnościowych pododdziałów i oddziałów służby zdrowia

Lp	Należność żywnościowa		Wartość energetyczna /w kJ/	Uwagi
Z a s a d n i c z e :				
1	Wojenna	- "W"	18.100	
2	Wojenna skoncentrowana	- "WS"	19.680	
3	Żołnierska	- "Z"	16.720	
4	Lotnicza	- "Lot"	18.080	
5	Marynarska - "M"; zestaw	A	19.800	
	zestaw	B	20.000	
	zestaw	C	23.400	
6	Wojenna skoncentrowana Marynarska	- "WS-m"	21.980	
7	Lecznicza	- "L"	18.200	
8	Sucha	- "S"	-	wartość energet.
9	Sucha desantowa	- "SD"	-	"S" i "SD" określa norma zakład.
10	Podróżna	- "P"	14.750	
11	Awaryjna lotnicza - "AL"; zestaw 2-częśc.		18.000	
	zestaw 3-częśc.		14.650	
12	Awaryjna marynarska	- "AM"	8.790	
D o d a t k o w e :				
13	Polowa	- "DP"	3.350	
14	Operacyjna	- "DO"	2.010	
15	Marynarska - "DM"; zestaw	A	6.700	
	zestaw	B	5.650	
	zestaw	C	3.980	
16	Marynarska sucha	- "DCP"	2.930	
17	Lecznicza	- "DL"	3.850	

Zródło: Przepisy o gospodarce żywnościowej i organizacji żywienia w czasie wojny. Wyd. MON, sygn. Żywn.93/80, 1981.

1. Należność zaopatrzenia tytoniowego obejmuje: papierosy 10 sztuk dziennie, zapalki 2 pudełka na 10 dni. Kadrze przysługuje zaopatrzenie tytoniowe w podwójnym wymiarze.

2. Dla potrzeb żywienia rannych i chorych, w szpitalach polowych i kompaniach /grupach/ hospitalizacyjnych, utrzymuje się zapasy ruchome należności żywnościowej leczniczej - "L" w ilości 5 racji dziennych ustalonych dla przewidywanego stanu stałego lub

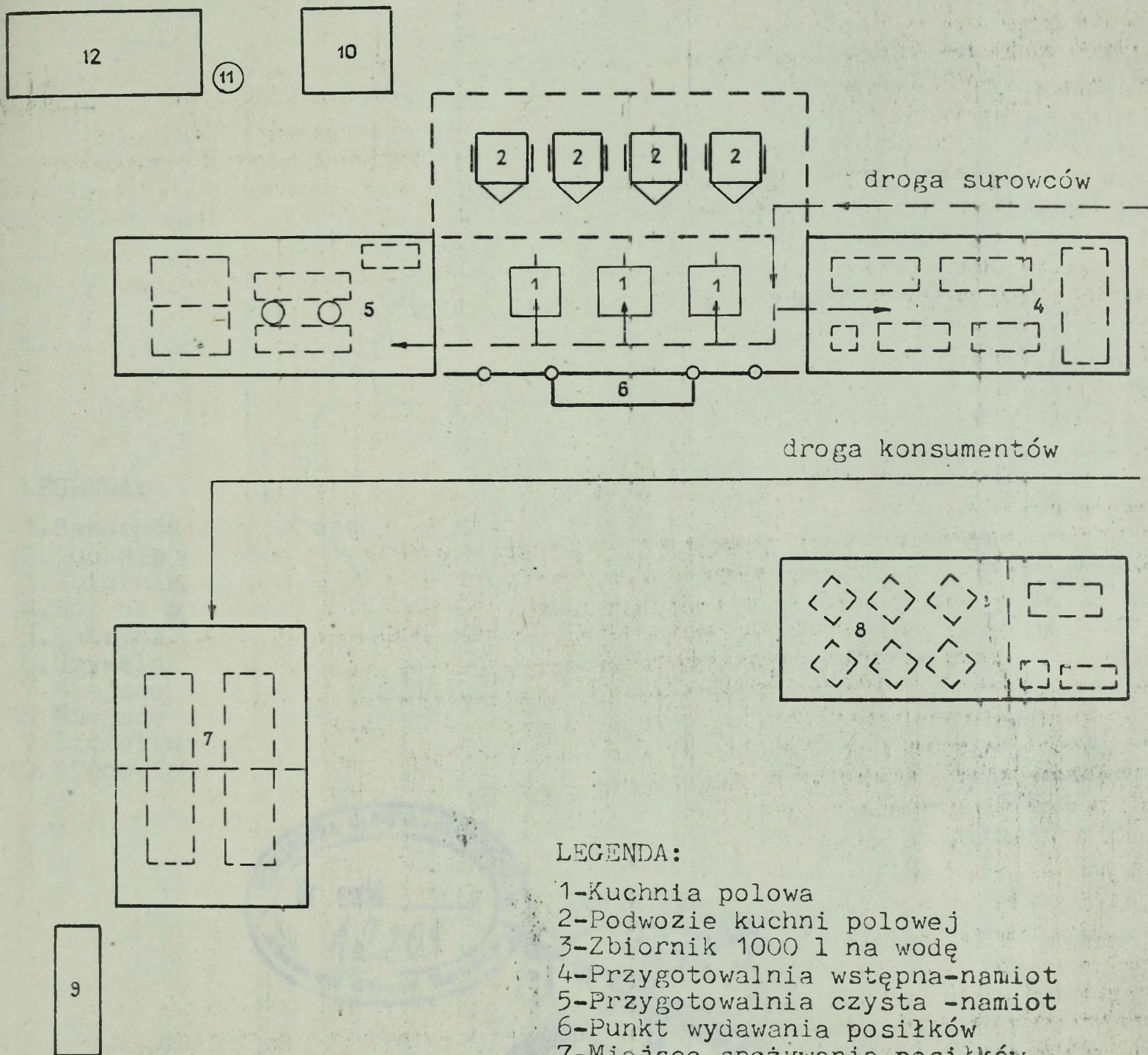
Plan przydziałów gospodarczych dla pz
w natarciu /wariant/

Lp	Pododdziały gospodarcze				Pododdziały przydzielone		Razem stan żywno-nych	Uwa- gi
	Nazwa pododdziału	Stan oso-bowy	Ilość kuch. pol.	Typ KP	Nazwa pododdziału	Stan osobowy		
1	2	3	4	5	6	7	8	9
1	1 bp	395	3	KP-340	ksap	68	463	
2	2 bp	395	3	KP-340	kr, bhb	32+60	487	
3	3 bp	395	2	KP-340	bppanc	36	431	1 KP zniszczona
4	4 bcz	191	2	KP-200	-	-	191	
5	kł	60	1	KP-340	SD, bplot, pl.chem. ploirr	30+55+20+20	185	
6	ks	20	1	KP-340	-	-	20	
7	kzaop	78	3	KP-340	KSD, krem	30+81	189	
Razem:		1534	15			432	1966	

Opracowanie własne.

Załącznik 7

Rozmieszczenie polowego punktu żywnościowego
- scentralizowany sposób przyrządzania posiłków /wariant/



LEGENDA:

- 1-Kuchnia polowa
- 2-Podwozie kuchni polowej
- 3-Zbiornik 1000 l na wodę
- 4-Przygotownia wstępna-namiot
- 5-Przygotownia czysta -namiot
- 6-Punkt wydawania posiłków
- 7-Miejsce spożywania posiłków dla żołnierzy /namiot/
- 8-Miejsce spożywania posiłków dla kadry /namiot/
- 9-Punkt mycia rąk
- 10-Dół na odpadki
- 11-Pojemnik na odpadki
- 12-Skład opału

Stan osobowy oddziałów, związków taktycznych, armii oraz jednostek rodzajów wojsk i służb LWP wchodzących w skład Frontu Koalicyjnego

Lp	Oddział, ZT, A oraz jednost- ki RWiS	Stan osobowy	Lp	Oddział ZT, A oraz jednost- ki RWiS	Stan osobowy
1	Armia Ogólnowojsk.	83.052	35	FBMZ	4.965
2	" "	80.687	36	Pozostałe jedn. RWiS Frontu Koalicyjnego	69.500
3	" "	94.041		Wojska Lotnicze Frontu Koalicyjn.	
4	Oper. Grupa Des.: DDes	5.444	37	DLMB	6.170
	DZ	12.540	38	DLMB	6.170
5	Dowództwo Frontu	3.810	39	DLM	6.457
	<u>Jednostki frontowe</u>		40	plrt	1.629
6	DPD	4.416	41	plbr	1.642
7	RDZ	11.630	42	plt	1.851
8	RDZ	11.630	43	pst	1.320
9	RDZ	11.630	44	BMZ WLF	2.943
10	FBROT	1.709	45	Pozostałe jedn. WLF	13.238
11	FBA A	1.367		Razem stan oso- bowy Wojsk Polskich wcho- dzących w skład Frontu Koalicyj- nego	463.069
12	FBA H	1.742		/-/ 9,3%	43.069
13	FBA H	1.742		W badaniach przyjęto stan	420.000
14	fpappanc	950			
15	fpappanc	856			
16	sda h	330			
17	sda r	220			
18	FBRPlot	1.432			
19	fprplot	664			
20	fpaplot	1.768			
21	fpaplot	1.768			
22	FBSap	2.906			
23	fppont	1.390			
24	fppont	1.390			
25	fppont	1.390			
26	fppont	1.390			
27	fipolm	1.281			
28	fbmask	380			
29	fbiow	451			
30	fbminż	400			
31	fBChem	1.610			
32	fbzab	252			
33	fbwwi	285			
34	fkmó	131			

Źródło: płk dr Karol Krasowski - "Operacja zaczepna frontu w składzie koalicyjnym". Wyd. ASG, 1984.

Normy strat sanitarnych w operacji
zaczepnej frontu w warunkach stosowania broni masowego
rażenia

P u ł k /Oddział bojowy

Lp	Rodzaj broni stosowanej przez nieprzyjaciela	Dobowe straty sanitarne w %%					
		W zadaniu bliższym		W zadaniu następnym		Razem za dobę walki	
		Minimalne	Maksymalne	Minimalne	Maksymalne	Minimalne	Maksymalne
1	B. jądrowa	15,0	18,0	10,0	12,0	25,0	30,0
2	B. konwencjonalna	4,8	7,2	3,2	4,8	8,0	12,0
3	B. chemiczna	1,8	3,0	1,2	2,0	3,0	5,0
Razem ranni		21,6	28,2	14,4	18,8	36,0	47,0
1	Ostre psychozy reaktywne	1,8	3,6	1,2	2,4	3,0	6,0
2	Chorzy	0,06	0,12	0,04	0,08	0,1	0,2
Razem chorzy		1,86	3,72	1,24	2,48	3,1	6,2
Ogółem ranni i chorzy		23,46	31,94	15,64	21,28	39,1	53,2

D y w i z j a /związek taktyczny/

Lp	Rodzaj broni stosowanej przez nieprzyjaciela	Dobowe straty sanitarne w %%					
		W zadaniu bliższym		W zadaniu dnia		Razem za dobę walki	
		Minimalne	Maksymalne	Minimalne	Maksymalne	Minimalne	Maksymalne
1	2	3	4	5	6	7	8
1	B. jądrowa	6,0	12,0	4,0	8,0	10,0	20,0
2	B. konwencjonalna	1,2	3,0	0,8	2,0	2,0	5,0
3	B. chemiczna	1,2	3,0	0,8	2,0	2,0	5,0
Razem ranni		8,4	18,0	5,6	12,0	14,0	30,0

1	2	3	4	5	6	7	8
1	Ostre psychozy reaktywne	1,2	2,4	0,8	1,6	2,0	4,0
2	Chorzy	0,06	0,12	0,04	0,08	0,1	0,2
	Razem chorzy	1,26	2,52	0,84	1,68	2,1	4,2
	Ogółem ranni i chorzy	9,66	20,52	6,44	13,68	16,1	34,2

F r o n t

Lp	Rodzaj broni stosowanej przez nieprzyjaciela	Straty sanitarne w %, % w OZF							
		Dobowe		w zad, blizszym / 7 dni /		w zad, dalszym / 8 dni /		Razem za OZF / 15 dni /	
		Minimalne	Maksymalne	Minimalne	Maksymalne	Minimalne	Maksymalne	Minimalne	Maksymalne
1	B. jądrowa	1,15	2,3	8,5	16,1	9,2	18,4	17,25	34,5
2	B. konwencjonalna	0,4	0,6	2,8	4,2	3,2	4,8	6,0	9,0
3	B. chemiczna	0,2	0,3	1,4	2,1	1,6	2,4	3,0	4,5
4	Promieniowanie szczałkowe	0,2	0,3	1,4	2,1	1,6	2,4	3,0	4,5
5	B. biologiczna	0,1	0,2	0,7	1,4	0,8	1,6	1,5	3,0
	Razem ranni	2,5	3,7	14,35	25,9	16,4	29,6	30,75	55,5
1	Ostre psychozy reaktywne	0,1	0,2	0,7	1,4	0,8	1,6	1,5	3,0
2	Chorzy	0,1	0,1	0,7	0,7	0,8	0,8	1,5	1,5
	Razem chorzy	0,2	0,3	1,4	2,1	1,6	2,4	3,0	4,5
	Ogółem ranni i chorzy	2,25	4,0	15,75	28,0	18,0	32,0	33,75	60,0

Zródło: konsultacje naukowe z oficerami - specjalistami Szefostwa Służby Zdrowia Głównego Kwatermistrzostwa Wojska Polskiego.

Objaśnienia:

1. W ognisku masowych strat sanitarnych występują trzy grupy poszkodowanych, tj.: - zabici /straty bezpowrotne/, - ranni i chorzy /straty sanitarne/ oraz - zdrowi.

Stosunek proporcjonalny ilości strat bezpowrotnych do sanitarnych najczęściej będzie wynosił 1:1 /wahania od 2:1 do 1:3/. W przypadku uderzenia "celnego" struktura strat może kształtować się następująco:

- straty bezpowrotne - 40 %,
- straty sanitarne - 40% ,
- zdrowi - 20 %.

Natomiast w przypadku uderzenia "niecelnego":

- straty bezpowrotne - 20 %,
- straty sanitarne - 40 %,
- zdrowi - 40 %.

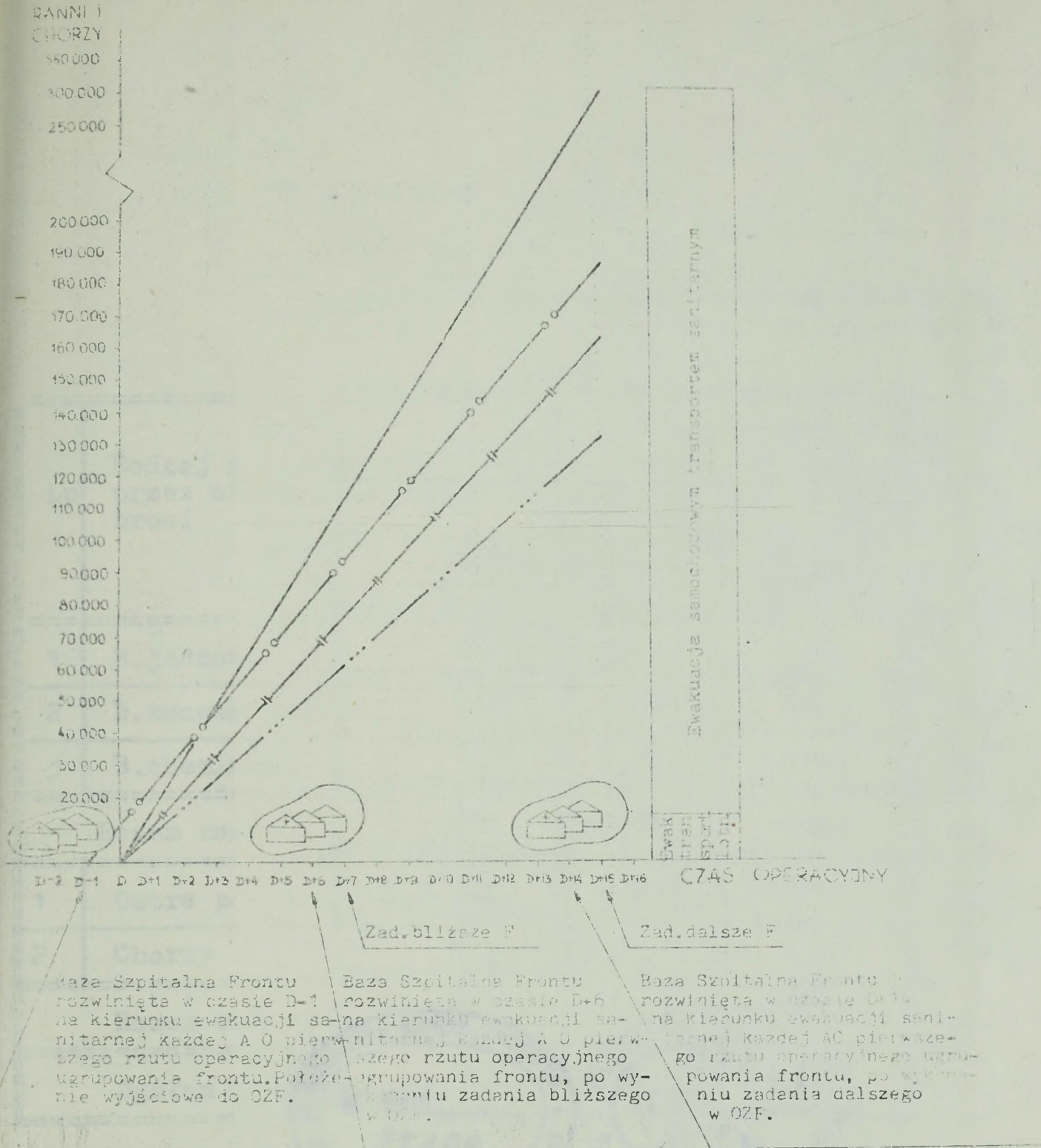
2. Wystąpienie poszczególnych stopni choroby popromiennej po wybuchu ładunku neutronowego o mocy 1 kt, u ludzi nie ukrytych może być następujące:

- choroba popromienna 1^o - 32 %,
- choroba popromienna 2^o - 12 %,
- choroba popromienna 3^o - 8 %,
- choroba popromienna 4^o - 48 %.

W grupie poszkodowanych z chorobą popromienną 4^o będą znajdowały się przypadki obrażeń termicznych i mechanicznych /miksty/.

3. Bezwzględna strefa strat bezpowrotnych, w przypadku zastosowania ładunku neutronowego o mocy 1 kt, wynosi minimum połowę całkowitej powierzchni rażenia. Natomiast, w przypadku zastosowania ładunku rozszczepialnego o mocy 10 kt, strefa ta obejmuje do 25% całkowitej powierzchni rażenia.

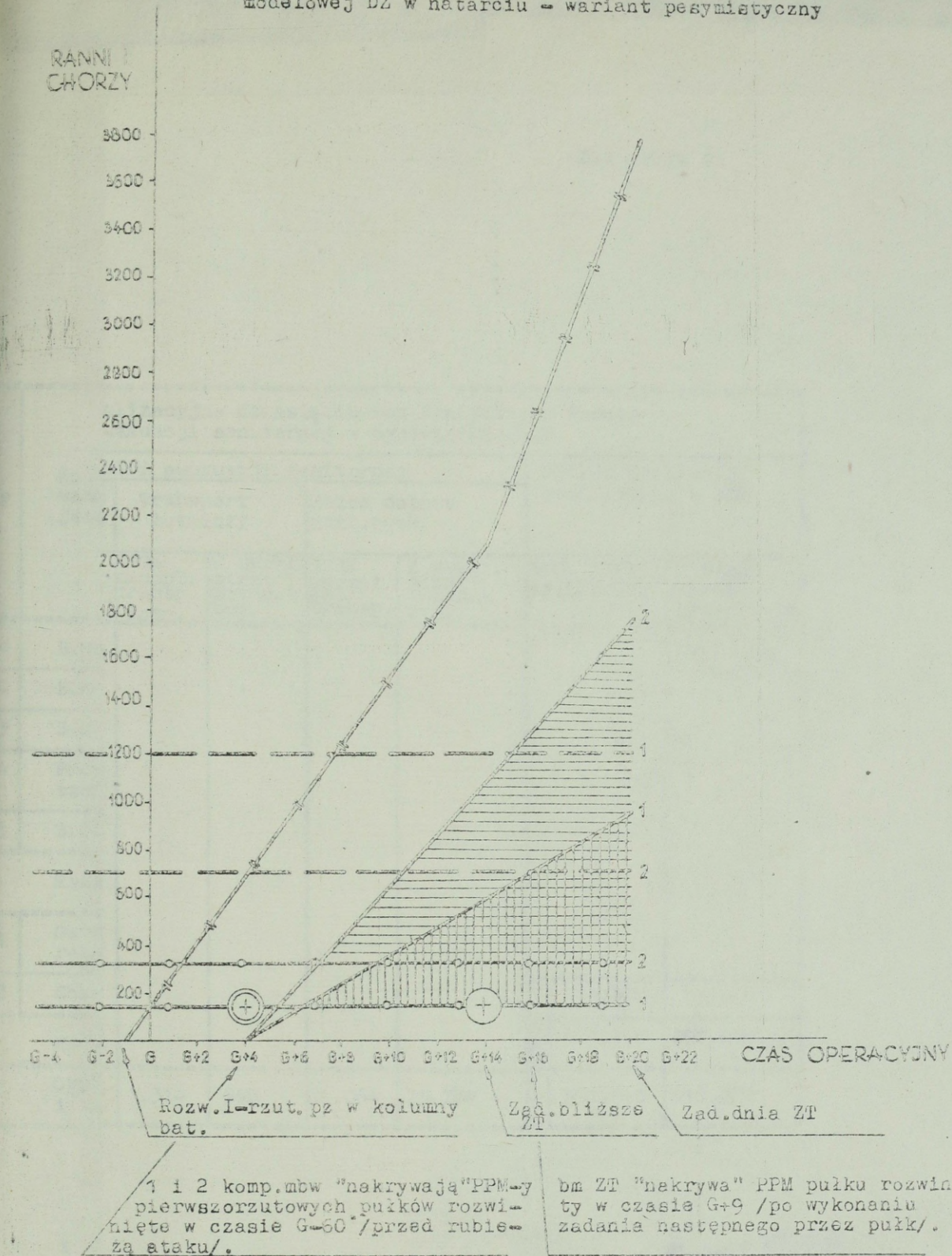
Dynamika strat sanitarnych Wojsk Polskich Frontu Koalicyjnego w OZF według norm minimalnych oraz możliwości hospitalizacyjno-ewakuacyjnych według norm średnich - wariant optymistyczny



- straty sanitarne w OZF /15 dni/,
- ilość rannych i chorych wymagających ewakuacji do BSzF w OZF /15 dni/,
- możliwości ewakuacji samochodowym transp. sanit. oraz transp. lotniczym w OZF /15 dni/,
- granice możliwości hospitalizacyjne dziesięciu BSzF w OZF /15 dni/.

Opracowanie własne.

Dynamika dobowych strat sanitarnych
oraz możliwości i potrzeby żywienia rannych i chorych
modelowej DZ w natarciu - wariant pesymistyczny

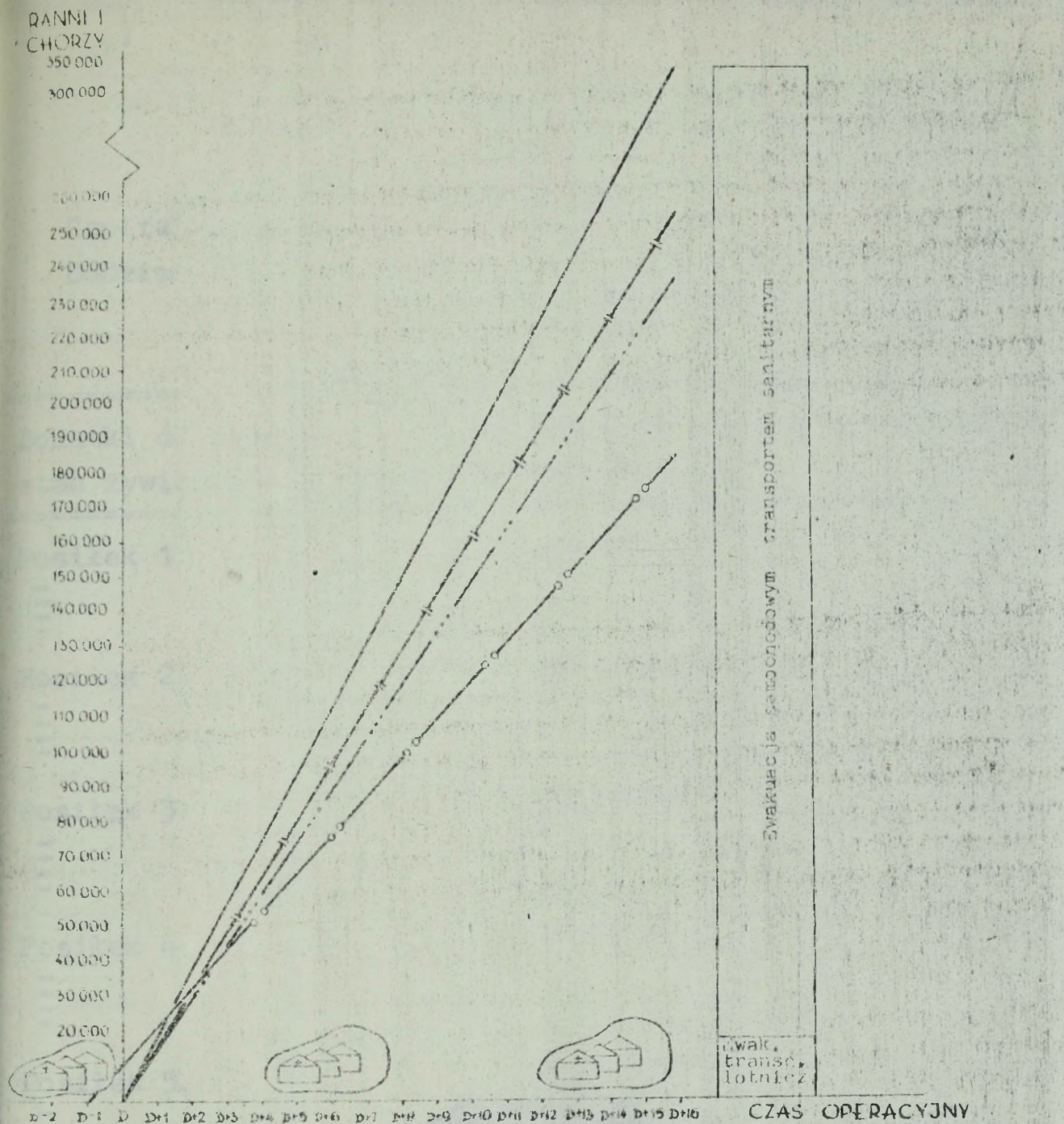


LEGENDA:

- straty sanitarne
- przewidywana ilość rannych i chorych, którzy będą żywieni w DPM-1; rozw.mbw-2
- możliwości przyrządzania posiłków w kuchniach polowych w DPM-1; rozw.mbw-2
- zabezpieczenie ilościowe środków spożywczych /ZN/ w przeliczeniu na ustaloną ilość żywionych w DPM-1; rozw.mbw-2
- obszar niesprawności systemu żywienia rannych i chorych w rozw.mbw
- obszar niesprawności systemu żywienia rannych i chorych w DPM DZ

Opracowanie własne.

Dynamika strat sanitarnych Wojsk Polskich Frontu Koalicyjnego w OZF według norm maksymalnych oraz możliwości hospitaliza- cyjno-ewakuacyjnej według norm średnich - wariant pesymistyczny



Zad. bliższe F **Zad. dalsze F**

Baza Szpitalna Frontu rozwinięta w czasie D-1 na kierunku ewakuacji sanitarniej każdej AO pierwszego rzutu operacyjnego ugrupowania frontu. Położenie wyjściowe do OZF.

Baza Szpitalna Frontu rozwinięta w czasie D+1 na kierunku ewakuacji sanitarniej każdej AO pierwszego rzutu operacyjnego ugrupowania frontu. Położenie po wykonaniu zadania bliższego OZF.

Baza Szpitalna Frontu rozwinięta w czasie D+1 na kierunku ewakuacji sanitarniej każdej AO pierwszego rzutu operacyjnego ugrupowania frontu. Położenie po wykonaniu zadania dalszego w OZF.

—●— straty sanitarne w OZF /15 dni/
 - - - - - 115 000 rannych i chorych wymagających ewakuacji do OZF w OZF /15 dni/
 - - - - - możliw. ewakuacji samochodowym transp. sanit. oraz transp. lotniczym w OZF /15 dni/
 - - - - - ogólne możliwości hospitalizacyjne dziesięciu OZF w OZF /15 dni/.

Opracowanie własne.

Zestawienie ocen struktury "spożycia" należności żywnościowej "L" - wojennej" w świetle wymogów żywieniowych pięciu diet szpitalnych

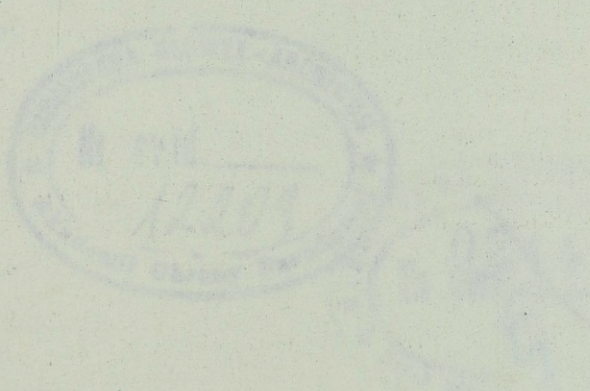
1. struktury "spożycia" w porównaniu porównawczym z dietami szpitalnymi	Wartość energet. /kJ/	Średnie dzienne spożycie skład. i wart. odzyw. 1-5 diet szpitalnych								
		Białko		Tuszcze	Wapń	Składniki			Kcal	Wit. A
		Rośl.	Zwierz.			Wapń	Tł. rośl.	Żelazo		
2	3	4	5	6	7	8	9	10	11	12
1. Ocena struktury "spożycia" - dieta 1:										
- razem faktyczne spożycie,	17924	67,0	51,9	115,5	692,2	899	17,7	26,3	7,457	75,0
- powinno być wg. normy,	15200	50,0	65,0	115,0	530,0	900	15,0	23,0	5,000	75,0
- różnica /+/-; /-/,	2724	17,0	-13,1	0,5	162,2	-1	1,7	3,3	2,457	1,0
- procentowy stosunek do normy,	118	134	80	100	131	100	111	117	149	100
- ocena struktury spożycia	D O S T A T E C Z N A /29 pkt/									
2. Ocena struktury "spożycia" - dieta 2:										
- razem faktyczne spożycie,	17924	67,0	51,9	115,5	692,2	899	17,7	26,3	7,457	75,0
- powinno być wg normy	14500	45,0	80,0	102,0	515,0	950	24,0	25,0	5,000	75,0
- różnica /+/-; /-/,	3424	22,0	-28,1	13,5	177,2	-51	-6,3	1,3	2,457	1,0
- procentowy stosunek do normy,	124	149	65	113	134	95	74	107	149	100
- ocena struktury spożycia	N I E D O S T A T E C Z N A /20 pkt/									
3. Ocena struktury "spożycia" - dieta 3:										
- razem faktyczne spożycie,	17924	67,0	51,9	115,5	692,2	899	17,7	26,3	7,457	75,0
- powinno być wg normy,	13800	44,0	64,0	90,0	515,0	900	19,0	23,0	5,000	75,0
- różnica /+/-; /-/,	4124	23,0	-12,1	25,5	177,2	-1	-1,3	3,3	2,457	1,0
- procentowy stosunek do normy,	130	152	81	128	134	100	93	117	149	100
- ocena struktury spożycia	N I E D O S T A T E C Z N A /22 pkt/									
4. Ocena struktury "spożycia" - dieta 4:										
- razem faktyczne spożycie,	17924	67,0	51,9	115,5	692,2	899	17,7	26,3	7,457	75,0
- powinno być wg normy,	14400	41,0	72,0	102,0	495,0	1050	20,0	23,0	5,000	75,0

	3	4	5	6	7	8	9	10	11	12
- różnica /+/-; /-/-/	3.524	26,0	-20,1	13,5	197,0	-151	-23	3,8	2.457	21,5
- procentowy stosunek do normy	124	163	72	113	140	86	89	117	149	131
- ocena struktury spożycia	N I E D O S T A T E C Z N A /15 pkt/									
Należność żywnościowa "L"+"DL"- wojenna wg: normatywnej struktury rzeczowej a należność żywnościowa "L"+25% "DU"										
-razem faktyczne spożycie	22.016	72,6	61,1	185,3	765,0	1.072	288	30,5	9.070	77,1
- powinno być wg normy,	16.300	50,0	71,0	136,0	545,0	950	170	24,0	5.000	90,0
- różnica /+/-; /-/-/	5.716	22,6	-9,9	49,3	220,0	122	118	6,5	4.070	-12,9
- procentowy stosunek do normy,	135	145	86	136	140	113	169	127	181	86
- ocena struktury spożycia.	D O S T A T E C Z N A /32 pkt/									
Należność żywnościowa "L" - wojenna wg struktury rzeczowej zapasów mobilizacyjnych a należność żywnościowa "L" - dieta 1:										
- razem faktyczne spożycie,	17.312	77,6	39,0	91,8	711,5	380	16,2	32,4	107	3,3
- powinno być wg normy	15.200	50,0	65,0	115,0	530,0	900	16,0	23,0	5.000	75,0
- różnica /+/-; /-/-/	2.112	27,6	-26,0	-23,2	181,5	-520	2	9,4	-4.893	-71,7
- procentowy stosunek do normy,	114	155	60	80	134	42	101	141	2	4
- ocena struktury spożycia.	N I E D O S T A T E C Z N A /6 pkt/									
Należność żywnościowa "L" - wojenna wg struktury rzeczowej zapasów mobilizacyjnych a należność żywnościowa "L" - dieta 2:										
- razem faktyczne spożycie	17.312	77,6	39,0	91,8	711,5	380	162	32,4	107	3,3
- powinno być wg normy	14.500	45,0	80,0	102,0	515,0	950	240	25,0	5.000	70,0
- różnica /+/-; /-/-/	2.812	32,6	-41,0	-10,2	196,5	-570	-78	7,4	4.893	-66,7
- procentowy stosunek do normy,	119	172	49	90	138	40	68	130	2	5
- ocena struktury spożycia.	N I E D O S T A T E C Z N A /5 pkt/									
Należność żywnościowa "L"-wojenna wg struktury rzeczowej zapasów mobilizacyjnych a należność żywnościowa "L"-dieta 3:										
- razem faktyczne spożycie	17.312	77,6	39,0	91,8	711,5	380	162	32,4	107	3,3
- powinno być wg normy	13.800	44,0	64,0	90,0	515,0	900	190	23,0	5.000	80,0
- różnica /+/-; /-/-/	3.512	33,6	-25,0	1,8	196,5	-520	-28	9,4	-4.893	-76,7

	2	4	5	6	7	8	9			
- procentowy stosunek do normy	125	176	61	102	138	42	85	141	2	
+ ocena struktury spożycia	NIEDOSTATECZNA /9 pkt./									
Należność żywnościowa "L"-wojenna wg struktury rzeczowej zapasów mobilizacyjnych a należność żywnościowa "L"-dieta 4:										
- faktycznie spożycie,	17.312	77,6	39,0	91,8	711,5	330	162	32,4	107	6,3
- powinno być wg normy,	14.400	41,0	72,0	102,0	495,0	1.050	200	23,0	3.000	14,0
- różnica /+/-/,	2.912	36,6	-33,0	-10,2	216,5	-670	-38	9,4	-4.000	-3,7
- procentowy stosunek do normy,	120	189	54	90	144	36	81	141	2	7,6
- ocena struktury spożycia.	NIEDOSTATECZNA /6 pkt./									

Uwaga: Dane o strukturze rzeczowej zapasów mobilizacyjnych należności żywn. "L" uzyskano w jednostkach SOW.

Źródło: opracowanie własne w oparciu o wydruki tabulogramów /zał.28/.



Wykonano w 1 egz.
Powielono w 14 egz.
Egz.nr 1-15 -Biblioteka Tajna WSOSK
Wyk. mjr Włodzimierz WIĘCH
Druk SM/dnia 15.06.1987r.
nr 035/W/87
DRUK WSOSK Zam. Nr. 0144/UK/87

Wydano w 1982.
Leciono w 1982.
Katedra Historii i Kultury Wojska
Woj. Włodzki
Data wydania 15.06.1987.
nr 024/1
DRUK W ODK. KAM. W. G. 1987

