

Part Code  
ST1316

DANES-  
PICTA  
.COM

R G B WH GR BL

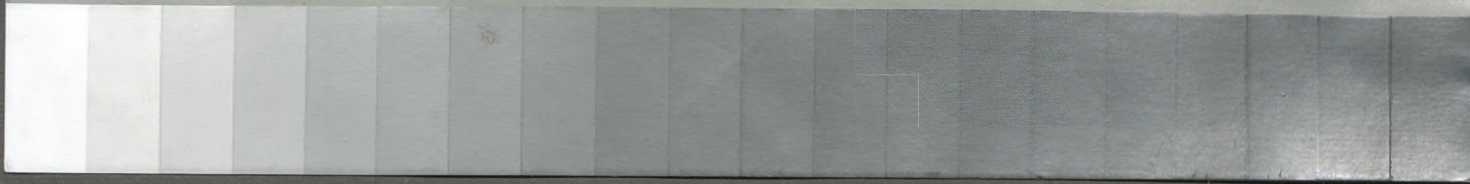


Grey Scale #13

C M Y K



A 1 2 3 4 5 6 M 8 9 10 11 12 13 14 15 B 17 18 19



9/10330

# AKADEMIA SZTABU GENERALNEGO WP

WYDZIAŁ WOJSK LOTNICZYCH I OP  
KATEDRA TAKTYKI LOTNICTWA

~~SECRET~~  
~~SECRET~~  
~~SECRET~~

Egz.nr...

Tylko dla nauczycieli akademickich

Płk dr pil. Roman SZYMAŃSKI

PLAN PRZEPROWADZENIA  
ĆWICZENIA DOSKONALĄCEGO Nr 361/WL

Temat: "OSŁONA WOJSK FRONTU PRZEZ DLM"

Opracowanie metodyczne



BIBLIOTEKA GŁÓWNA - 1990  
47293

WARSZAWA

1990



DANES-  
PICTA  
.COM

9/10330

# AKADEMIA SZTABU GENERALNEGO WP

WYDZIAŁ WOJSK LOTNICZYCH I OP  
KATEDRA TAKTYKI LOTNICTWA

~~SECRET~~  
~~SECRET~~

~~SECRET~~

Egz.nr ... 1

Tylko dla nauczycieli akademickich

Płk dr pil. Roman SZYMAŃSKI

PLAN PRZEPROWADZENIA  
ĆWICZENIA DOSKONALĄCEGO Nr 361/WL

Temat: "OSŁONA WOJSK FRONTU PRZEZ DLM"

Opracowanie metodyczne



47293

Opis załącznika

1. Mapa nr RWD 588/pf-6/1/90 , skala 1:500 000 na 9 ark.  
Plan przeprowadzenia ćwiczenia doskonalącego.



WYDZIAŁ WOJSK LOTNICZYCH I OP  
KATEDRA TAKTYKI LOTNICTWA

PRZEKLASYFIKOWANO

Protokół Nr 54305

JAWNE

~~SECRET~~  
~~SECRET~~

~~SECRET~~

Egz. nr. 1..

"ZATWIERDZAM"  
SZEF KATEDRY TAKTYKI LOTNICTWA

płk prof.dr hab. Jerzy MACHURA

PRZEKLASYFIKOWANO  
Protokół Nr 12657



P L A N

PRZEPROWADZENIA ĆWICZENIA DOSKONALĄCEGO NR 361/WL



Temat: "OSŁONA WOJSK FRONTU PRZEZ DLM"

PLAN PRZEPROWADZENIA ĆWICZENIA DOSKONALĄCEGO NR 361/WL

I. TEMAT: "Osłona wojsk frontu przez DLM"

II. CELE SZKOLENIOWE:

Doskonalić umiejętności słuchaczy w zakresie:

- przygotowania i prowadzenia działań bojowych przez DLM w systemie OPL wojsk;
- praktycznego wykonywania czynności funkcyjnych na wyznaczonych stanowiskach służbowych;
- samodzielnego rozwiązywania zagadnień taktycznych w czasie przygotowania i prowadzenia działań bojowych.

III. RODZAJ ĆWICZENIA:

Jednostronne, dwuszczeblowe, dowódczo - sztabowe ćwiczenie na mapach w szkolnym stanowisku dowodzenia WWL i OP.

IV. CZAS TRWANIA ĆWICZENIA: dwa dni /12 godzin/.

V. SKŁAD ĆWICZĄCYCH:

Dowództwo i sztab 9 DLM oraz dowództwo i sztab 5 plm.

VI. WARUNKI PRZEPROWADZENIA ĆWICZENIA:

1. Sytuacja ogólna

Czas działań - druga dekada czerwca. Kierunek operacyjny: pomorsko - mazurski i berlińsko - warszawski.

Skład stron:

"Niebiescy" - Północna Grupa Armii, 2 PTSP i część sił PSP CB i BZ.

"Czerwoni" - 8, 9, 11 i 42A, 7 i 8 DLMB oraz ćwicząca 9 DLM.

9 DLM w składzie:

- 5 plm /DEBRZNO/ - 32 MiG-23MF 36 pilotów;
- 12 plm /SZUBIN/- 32 MiG-21MF 40 pilotów;
- 44 plm /WITKOWO/ - 30 MiG-21MF 38 pilotów.

Ukompletowanie stanu osobowego 85%, w środkach transportu i w sprzęcie zabezpieczenia 80%.

Działania bojowe prowadzone są w zwykłych warunkach atmosferycznych.

## 2. Etapy ćwiczenia:

### a/ Pierwszy etap:

Temat: "Przygotowanie DLM do prowadzenia działań bojowych"

Czas trwania etapu: 8.00 21.5 do 9.00 22.5

Cele szkoleniowe:

Doskonalić umiejętności słuchaczy w zakresie:

- wypracowywania zamiaru działań i decyzji przez dowódcę DLM;
- przygotowywania przez oficerów sztabu i służb danych do zamiaru i decyzji dowódcy DLM;
- opracowywania dokumentów bojowych DLM;
- organizowania przygotowania w podległych pułkach i stawiania zadań bojowych.

Zagadnienia szkoleniowe:

- analiza zadania, ocena sytuacji i sprecyzowanie zamiaru;
- meldowanie zamiaru przełożonemu;
- postawienie zadań bojowych pułkom;
- wypracowanie decyzji o działaniach bojowych i przedstawienie dokumentów bojowych do zatwierdzenia przełożonemu;
- sprecyzowanie zadań bojowych pułkom.

### b/ Drugi etap:

Temat: "Prowadzenie działań bojowych przez DLM"

Czas trwania etapu: od 9.00 do 13.30 22.09.

Cele szkoleniowe:

Doskonalić umiejętności słuchaczy w zakresie:

- dowodzenia dywizją w czasie odpierania nalotów ŚNP nieprzyjaciela i podejmowania bieżących decyzji wynikających z rozwoju sytuacji;
- wykonywania obowiązków funkcyjnych zmiany bojowej SD DLM;
- wykorzystywania elementów automatyzacji dowodzenia systemu "DUNAJEC" oraz programów mikrokomputerowych.

## 3. Sposób przeprowadzenia ćwiczenia:

Trzy dni przed rozpoczęciem ćwiczenia słuchacze zostają zapoznani z rozkazem organizacyjnym i otrzymują instruktaż do ćwiczenia. Pobierają założenia i mapy. Zapoznają się z ogólną sytuacją operacyjno - taktyczną, przygotowują mapy i dokumenty potrzebne do pracy na wyznaczonych stanowiskach funkcyjnych.

O 8.00 w dniu rozpoczęcia ćwiczenia dowódca 9 DLM otrzymuje za-

danie bojowe w formie wstępnego zarządzenia bojowego. Dowódca 9 DLM zapoznaje ćwiczących z treścią zarządzenia, analizuje zadanie, ocenia sytuację i precyzuje zamiar, który melduje kierownikowi ćwiczenia. Po zatwierdzeniu zamiaru dowódca dywizji stawia zadania podległym pułkom w formie wstępnego zarządzenia bojowego 9 DLM, zwracając szczególną uwagę na pomoc i kontrolę przygotowania do działań ćwiczącego zespołu 5 plm. Następnie dowódca dywizji otrzymuje wyciąg z rozkazu operacyjnego, na podstawie którego wypracowuje decyzję, opracowuje dokumenty bojowe, które przedstawia do zatwierdzenia kierownikowi ćwiczenia. Po zatwierdzeniu dokumentów bojowych dowódca dywizji precyzuje zadania bojowe pułkom, a oficerowie sztabu udzielają pomocy i kontrolują przygotowanie pułków do działań bojowych.

Od 9.00 w drugim dniu ćwiczenia rozpoczyna się drugi etap ćwiczenia - dowodzenie siłami dywizji podczas odpierania nalotów ŚNP nieprzyjaciela. W tym okresie podawane są wprowadzenia, które zmuszają dowództwo i sztab dywizji do bieżącego korygowania decyzji, stosownie do rozwijającej się sytuacji. Szczególną uwagę należy zwrócić na operatywność ćwiczących na wyznaczonych stanowiskach służbowych, trafność i szybkość podejmowanych decyzji oraz właściwe reagowanie na zachodzące zmiany w sytuacji. Po zakończeniu nalotu słuchacze podsumowują rezultaty działań bojowych i składają meldunek bojowy.

Od 13.00 ćwiczący sprawdzają i rozliczają się z dokumentów niejawnych. Po zameldowaniu starszemu rozjemcy o rozliczeniu się z dokumentów niejawnych w dywizji i podległych pułkach, na wniosek st. rozjemcy kierownik ćwiczenia ogłasza zakończenie ćwiczenia.

Omówienie ćwiczenia odbywa się ~~następującego~~ następnego dnia wg. planu kierownika ćwiczenia.

## VII. ZAMIAR OPERACYJNO - TAKTYCZNY I RAMOWA DECYZJA DOWÓDCY 9 DLM

### 1. Zamiar ston

a/ "Niebiescy" prowadząc działania zaczepne na kierunku ma-

zursko - pomorskim i warszawsko - berlińskim wyszli do 16.00 13.6 na rubież: KOSZALIN, ŚWIDWIN, WĘGORZYNO, CHOszczno, DOBIEGNIEW, KRZYŻ, GORZÓW WLKP., NOWY TOMYŚL, GÓRA, WROCŁAW.

Dowódca PGA zamierza 14.6, wykorzystując skutki uderzeń lotnictwa, środków systemów rozpoznawczo - uderzeniowych i działań desantu, kontynuować natarcie skupiając główny wysiłek na kierunku: DOBIEGNIEW, PIŁA.

Oskłonę, wsparcie i rozpoznanie na korzyść wojsk PGA realizuje lotnictwo ze składu 2 PTSP i PSP CB i BZ, które w dniu 14.6 główny wysiłek koncentruje na walce o utrzymanie przewagi w powietrzu oraz izolacji rejonu działań bojowych od dopływu świeżych sił.

- b/ "Pomarańczowi" prowadzą operację obronną dążąc do ostatecznego załamania w dniu 14.6 natarcia nieprzyjaciela na rubież: KOSZALIN, ZŁOCIENIEC, KALISZ POM., WIELEN, DREZDENKO, SKWIERZYNA, LWÓWEK, OPALENICA, LESZNO. Jednocześnie przegrupowują 42A i odwodowe ZT /46 DPanc, 31 i 33 DZ/ do rejonów wyjściowych z zamiarem wykonania tymi siłami przeciwuderzenia w dniu 15.6.

Wojska Lotnicze 2F wykonują zadania w operacji obronnej. W dniu 14.6 przystępują, zgodnie z planem ND ZSZ na ZTDW, do działań w operacji powietrznej w celu wywalczenia panowania w powietrzu niszcząc lotnictwo na lotniskach, środki napadu jądrowego oraz przenoszenia broni precyzyjnej, systemu OP i dowodzenia szczebla operacyjnego.

Wojska OPL osłaniają, we współdziałaniu z LM, wojska i obiekty frontu przed rozpoznaniem i uderzeniami ŚNP nieprzyjaciela, skupiając główny wysiłek na osłonie przegrupowania 42A i odwodowych ZT oraz przepraw na WIŚLE.

- c/ Ćwicząca 9 DLM 5, 12 i 44 plm/ od świtu 14.6 ma osłaniać, we współdziałaniu z naziemnymi środkami OPL, wojska i obiekty przed rozpoznaniem i uderzeniami ŚNP nieprzyjaciela, skupiając główny wysiłek w strefie działań bojowych: STAROGARD GD., SZCZECINEK, CZAPLINEK, CZARNKÓW, POZNAŃ, DOLSK, KONIN, SEPÓLNO KRAJ., STAROGARD GD. do osłony wojsk w czasie przegrupowania i w rejonach ześrodkowania, rejonów specjalnych, węzłów komunikacyjnych: GNIE-

ZNO, NAKŁO, POZNAŃ, SD 2F, a także zwalczania powietrznych elementów systemów rozpoznawczo - uderzeniowych PLSS lub Assault Breaker, szczególnie w okresach od 7.00 do 9.00 i od 16.00 do 18.00 14.6.

Ponadto w czasie od 3.15 do 3.45 i od 18.45 do 19.15 14.6 osłaniać od ataków LM nieprzyjaciela LMB wykonujące zadanie w rejonie: STARGARD SZCZ., NOWE WARPNO, PRENZLAU, FINOW, KOSTRZYŃ - od 3.15 do 3.45 i od 18.45 do 19.15 w rejonie: KOSTRZYŃ, FURSTENWALDE, FORST, NOWA SÓL.

Podczas działań w systemie OP samoloty myśliwskie wprowadzać do walki do 8.00 na rubieży nr 2: SZCZECINEK, wsch. PIŁA, ŚREM a od 8.00 14.6 ze stref dyżurowania na rubieży nr 1: CZAPLINEK, CZARNKÓW, KRZYWIN, pozostałe siły na rubieży nr 2.

Do zwalczania powietrznych elementów systemów rozpoznawczo - uderzeniowych PLSS lub Assault Breaker planować do 15%, a osłony LMB do 30% dobowego wysiłku dywizji, pozostały wysiłek do działań w systemie OP.

Natężenie działań - 3 loty na samolot na dobę.

## 2. Ramowa decyzja dowódcy 9 DLM

Zadanie zdecydowałem wykonać całością sił dywizji wydzielając:

- do działań w systemie OP - 178 s/l, z tego do dyżurowania w powietrzu 106 s/l /w tym w okresach wzmożonego wysiłku 72 s/l/;
- do zwalczania powietrznych elementów systemów rozpoznawczo uderzeniowych PLSS lub Assault Breaker - 28 s/l MiG-23;
- do osłony rejonów działania LMB - 64 s/l;
- odwód - 12 s/l.

W tym celu utrzymywał będę:

- w strefach dyżurowania od 7.00 do 9.00 i od 16.00 do 19.00 14.6 - 10 samolotów /w tym 4 MiG-23/ oraz okresowo w dzień 2 - 4 samoloty, w nocy 1 - 2 samoloty;
- na lotniskach w gotowości bojowej nr 1 - 14 załóg;
- na lotniskach w gotowości bojowej nr 2 - 28 załóg w dzień i 18 w nocy.

Samoloty wprowadzał będą do walki do 8.00 na rubieży nr 2: SZCZECINEK, wsch. PIŁA, ŚREM a od 8.00 14.6 samoloty ze stref dyżurowania na rubieży nr 1: CZAPLINEK, CZARNKÓW, KRZYWIN, pozostałe siły na rubieży nr 2. Samoloty naprowadzane będą głównie przez pułkowe i dywizyjne punkty naprowadzania oraz PNL-9, 20, 78 i 261.

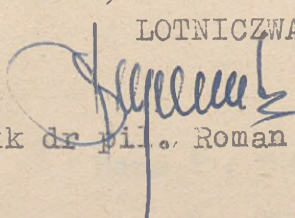
Od 7.00 do 9.00 i od 16.00 do 18.00 14.6 na lotniskach w gotowości bojowej nr 2 utrzymywał będą 14 samolotów MiG-23 do zwalczania samolotów TR-1 systemu PLSS lub E-8A systemu AB. Oskłonę LMB zrealizuję sposobem samodzielnego poszukiwania i zwalczania celów powietrznych utrzymując od 3.15 do 3.45 i od 18.45 do 19.15 14.6 w czterech strefach po kluczu samolotów.

Załączniki:

1. Plan przeprowadzenia ćwiczenia doskonalącego. Mapa 1:500000 /tylko przy egzemplarzu nr 1/ - autorska.
2. Założenie do ćwiczenia doskonalącego.
3. Wstępne zarządzenie bojowe WLF.
4. Wyciąg z rozkazu operacyjnego WLF
5. Plan podawania wprowadzeń.

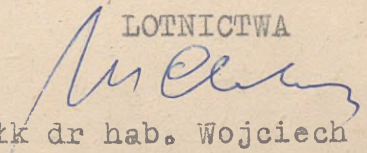
OPRACOWAŁ:

ADIUNKT KATEDRY TAKTYKI  
LOTNICTWA

  
płk dr pil. Roman SZYMAŃSKI

SPRAWDZIŁ:

Z-CA SZEFA KATEDRY TAKTYKI  
LOTNICTWA

  
płk dr hab. Wojciech MICHAŁAK

Wydrukowano w 3 egz.

Egz.Nr 1-3-Bibl.Główna DZS  
Wyk. płk Szymański  
Druk.R.S.Dnia 18.05.90 r.  
Nr ks.masz.PF83/WL.

WYDZIAŁ WOJSK LOTNICZYCH I OP  
KATEDRA TAKTYKI LOTNICTWA

POUFNE

Egz. nr 1.

Załącznik nr 2

do planu przeprowadzenia  
ćwiczenia doskonalącego

Dla nauczycieli akademickich  
i słuchaczy III kursu WL

Z A Ł O Ż E N I E

do ćwiczenia doskonalącego nr 361/WL

Temat: "OSŁONA WOJSK FRONTU PRZEZ DLM"

Mapa 1 : 500 000

N - 33 A,B,C,D

M - 33 A,B

N - 34 A,C

M - 34 A

I

1. "NIEBIESCY" prowadząc działania zaczepne na kierunku mazursko - pomorskim i warszawsko - berlińskim wyszli do 16.00 13.6 na rubież: KOSZALIN, ŚWIDWIN, WĘGORZYNO, CHOSZCZNO, DOBIEGNIEW, KRZYŻ, GORZÓW WLKP., NOWY TOMYŚL, GÓRA, WROCŁAW.  
Oslonę, wsparcie i rozpoznanie na kórzyć wojsk PGA realizuje lotnictwo ze składu 2 PTSP oraz PSP CB i BZ, które główny wysiłek koncentruje na walce o utrzymanie przewagi w powietrzu oraz izolacji rejonu działań bojowych od dopływu świeżych sił.
2. "POMARAŃCZOWI" siłami 8, 9 i 11A prowadzą operację obronną dążąc do ostatecznego załamania w dniu 14.6 natarcia nieprzyjaciela na rubieży: KOSZALIN, ZŁOCIENIEC, KALISZ POM., WIELEŃ, DREZDENKO, SKWIERZYNA, LWÓWEK, OPALENICA, LESZNO. Jednocześnie przegrupowują 42A i odwodowe ZT /46 DPanc, 31 i 33 DZ/ do rejonów wyjściowych.  
Wojska Lotnicze 2F wykonują zadania w operacji obronnej frontu. Wojska OPL osłaniają, we współdziałaniu z LM, wojska i obiekty przed rozpoznaniem i uderzeniami SNP nieprzyjaciela.

II

1. 9 DLM w składzie 5, 12 i 44 plm bazuje na węźle lotniskowym: 5 plm - DEBRZNO; 12 plm - SZUBIN, 44 plm - WITKOWO i SD 9 DLM - SZUBIN. Na SD 9 DLM znajduje się 80% obsady etatowej stabu dywizji, II rzut SD w stanie zwiniętym - MARGONIN.  
Do 16.00 13.6 9 DLM uczestniczyła w odpieraniu nalotu zmasowanego i nalotów urzutowanych SNP nieprzyjaciela oraz zwalczała powietrzne elementy systemów rozpoznawczo - uderzeniowych PLSS i Assault Breaker.  
Do zmroku 13.6 utrzymuje w dyżurowaniu na lotniskach w gotowości bojowej nr 1 - 16 załóg, w gotowości bojowej nr 2 - 32 załogi, w nocy w GB nr 1 - 6 załóg, w GB nr 2 - 12 załóg.
2. Skład bojowy i wyszkolenie 9 DLM o 16.00 13.6 /po uwzględnieniu strat i uzupełnień/:

Oddział	Liczba i poziom wyszkolenia pilotów				Typ i liczba sprawnych samolotów	
	I kl.	II kl.	III kl.	Razem		
5 plm	18	10	8	36	MiG-23MF	32
12 plm	18	12	10	40	MiG-21MF	32
44 plm	18	10	10	38	MiG-21MF	30
Razem	54	32	28	114		94

W eskadrze lotniczej 9 DLM znajdują się: 3 AN-2 /przystosowane do przewozu rakiet "p - p"/, 1 Mi-8 /przystosowany do prowadzenia rozpoznania skażeń/, 2 PZL-104 /wyposażone w urządzenia retranslacyjne/. Każdy pułk posiada: 1 AN-2 /przystosowany do przewozu rakiet "p-p"/, 1 Mi-2 /z aparaturą do prowadzenia rozpoznania skażeń/, 1 PZL-104 /wyposażony w urządzenia retranslacyjne/, 8 zasobników SPS-141.

Wszystkie samoloty MiG-21MF przystosowane są do podwieszania 4 rakiet R-60.

### 3. Prognoza pogody na 14.6

Rano i wieczorem bezchmurnie, w ciągu dnia zachmurzenie 3/10 do 5/10 przez chmury kłębiaste o dolnej podstawie 1200 - 1300m i górnej granicy 2500 - 2700m, widzialność 10 - 15km, wiatr zachodni 6 - 8 m/s.

### 4. Sytuacja nawigacyjna 9 DLM o 16.00 13.6

Wyszkolenie personelu latającego, zezwala:

- na samolotach MiG-21 wykonywanie startów w odstępach czasowych co 20s grupą do kluczawłacznie;
- na samolotach MiG-23 wykonywanie startów w odstępach czasowych co 20s parą;
- wykonywanie startów z DOL pojedynczo co 30s;
- wykonywanie lądowań pojedynczo na lotniskach co 30s, na DOL co 40s.

Środki UL 9 DLM o 16.00 13.6 rozwinięte siłami pierwszych rzutów naziemnego zabezpieczenia na lotniskach bazowania oraz w drugich rzutach:

- 5 plm - I rzut - 1 RSP-10MN, 3 PAR-8ss, 1 Łucz-2, 1 wóz nr 5 i 1 wóz nr 6, 1 ARP-6D, 4 APM-90M, 1 KNS-1pm, 1 RSBN-4N i 1 PRMG-5s;

- II rzut - 1 RSP-7, 1 APR-7s, 3 APR-8s, 1 Łucz-3, 1 wóz nr 5 i 1 wóz nr 6, 3 APM-90M.
- 12 plm - I rzut - 1 RSP-7, 1 APR-7, 1 APR-8, 1 Łucz-2, 3 APM-90M, 1 KNS-1pm, 1 wóz nr 5 i 1 wóz nr 6, 1 ARP-6;
  - II rzut - 1 RSP-7, 1 PAR-7s, 3 PAR-8ss, 1 Łucz-2, 1 wóz nr 5 i 1 wóz nr 6, 3 APM-90M, 1 KNS-1pm.
- 44 plm - I rzut - 1 RSP-7, 1 APR-7s, 3 PAR-8ss, 1 Łucz-2, 3 APM-90M, 1 KNS-1pm, 1 wóz nr 5 i 1 wóz nr 6;
  - II rzut - 1 RSP-7, 2 PAR-8ss, 1 Łucz-2, 1 wóz nr 5 i 1 wóz nr 6, 1 KNS-1pm, 3 APM-90M, 1 ARP-6.

Kryptonimy sieci radiowych i telefonicznych

- Pł SD WL i OPL 2F - ~~KORAB~~ "JODŁA"-1"
- Pł SD L i OPL 8A - "GRAB-1"
- PNL-8 - "GRAB-8"
- Pł SD L i OPL 9A - "BUK-1"
- PNL-9 - "BUK-9"
- PNL-20 - "BUK-20"
- PNL-261 - "JODŁA-261"
- SD 4KOPK - "SOKOŁ-1"
- SD 9 plm OPK - "JASTRZĄB"
- SD 6 DLM - "WOLNA"
- SD 61 plm - "KORAB"
- SD 9 DLM - "CIS"
- SD 5 plm - "SOSNA"
- SD 12 plm - "MODRZEW"
- SD 44 plm - "ŚWIERK"

Kryptonimy rozpoznawcze osób funkcyjnych.

- Dowódca - 500
- Szef sztabu - 501
- Z-ca dowódcy ds. liniowych - 502
- St. nawigator - 503
- Szef strzelania powietrznego - 504
- Szef wydziału operacyjnego /st. oficer/ - 505
- Z-ca dowódcy ds. T i Z - 506
- Szef wydziału rozpoznawczego/st. ofic./ - 507
- Szef wydziału łączności i RUL/d-cabrt/ - 508

Indeksy pilotów:

- 5 plm od 50100 do 50159;

- 12 plm od 50160 do 50199
- 44 plm od 50200 do 50239.

Środki brt rozwinięte siłami pierwszych rzutów naziemnego zabezpieczenia oraz w drugich rzutach:

- 9 DLM é I rzut - JAWOR-M2M, NUR-31, PRW-9, PRW-13, RW-31, RT-17, WP-03, RL-30;
  - II rzut - NUR-31, JAWOR-M2M, PRW-9, PRW-16, RW-31, WP-03, RL-30;
- 5 plm - I rzut - JAWOR-M2M, PRW-9, RT-17, RW-31, PRW-16, RL-30, WP-02, WP-11/54/;
  - II rzut - NUR-31, 2 PRW-9, PRW-16, PRW-13, RL-30, WP-02, WP-11/54/;
- 12 plm - I rzut - NUR-31, RW-31, 2 PRW-9, PRW-13, RT-17, RL-30, WP-02, WP-11/54/;
  - II rzut - JAWOR-M2M, RW-31, PRW-9, PRW-16, RL-30, WP-02, WP-11/54/;
- 44 plm - I rzut - JAWOR-M2M, RW-31, PRW-9, PRW-13, RL-30, WP-02, WP-11/54/;
  - II rzut - NUR-31, 2 PRW-9, PRW-13, PRW-16, RL-30, WP-02, WP-11/54/.

W RPW rozwinięte są SRL typu: JAWOR-M2M, NUR-31, RW-31, PRW-9, a w PNL: P-40, NUR-31, RW-31 i PRW-9A.

Stan środków materiałowo - technicznego zabezpieczenia oraz środków rażenia wystarcza na wykonanie 400 s/l.

### III

Praca do wykonania:

1. Przystudiować założenie i wskazaną literaturę.
2. Przygotować się do pracy na wyznaczonym stanowisku funkcyjnym.
3. Uzupełnić na mapie sytuację o 16.00 13.6.

### IV

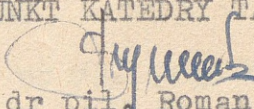
Literatura obowiązkowa:

1. Taktyka LM. Podręcznik, nr bibl. Pf 22632.
2. Podstawowe wskaźniki możliwości bojowych LF i LWL, nr bibl. 022475.

3. Dowodzenie lotnictwem. Cz. VII. Główne przedsięwzięcia i dokumenty bojowe DLM, nr bibl. Pf 2194.

OPRACOWAŁ:

ADIUNKT KATEDRY TAKTYKI LOTNICTWA

  
płk dr pil. Roman SZYMAŃSKI

Wydrukowano w 5 egz.

Egz.Nr 1-3-Bibl.Główna DZS

Egz.Nr 4-5-Kanc.Tajna WWLiOP

Wyk. płk Szymański

Druk.R.S.Dnia 18.05.90 r.

Nr ks.masz.PF84/WL.

P O U F N E

Egz. nr 1.

Wręczyć ćwiczącemu  
dowódcy 9 DLM o 8.00 21.5

Załącznik nr 3  
do planu przeprowadzenia  
ćwiczenia doskonalącego

DOWÓDCA 9 DLM

WSTĘPNE ZARZĄDZENIE BOJOWE WL 2F nr 03. PłSD WL i OPL 2F-KORONOWO.  
13.6 16.00. Mapa 1 : 500 000, wydanie 1978 r.

1. Północna Grupa Armii prowadzi działania zaczepne. O 16.00 13.6 rubież styczności bojowej wojsk przebiegała: KOSZALIN, DRAWSKO, CHOSZCZNO, KRZYŻ, GORZÓW WLKP., NOWY TOMYŚL, BRZEG DOLNY. Ocenia się, że do rana 14.6 może przesunąć się na wschód o 10 - 15km.

Działania wojsk lądowych wspiera i osłania lotnictwo ze składu 2 PTSP oraz PSP CB i BZ, które 14.6 może wykonać dwa zmasowane naloty, jeden rano a drugi po południu. W nalotach tych w pasie 2F może wziąć udział do 200 samolotów. Czas trwania nalotu zmasowanego ok. 1 godziny, główny kierunek nalotu zachodni. W pozostałych okresach dnia należy oczekiwać nalotów urzutowanych grup w składzie 8 - 12 samolotów, w nocy małych grup i pojedynczych samolotów.

System OPL oparty o baterie PPK "Hawk Improved" tworzy ciągłą strefę ognia od wysokości 300m od rubieży styczności wojsk do głębokości 60 - 80km.

Stwierdzono, że samoloty TR-1 systemu PLSS i E-8A systemu Assault Breaker są osłaniane przez samoloty myśliwskie, głównie ze stref dyżuruwania.

W rejonach: płn. BYDGOSZCZ, płn. PIŁA, zach. CHOJNICE, nasiliły działania na lotniska grupy dywersyjno - rozpoznawcze.

2. 2F prowadzi operację obronną dążąc do ostatecznego załamania 14.6 natarcia nieprzyjaciela na rubieży: KOSZALIN, ZŁOCIENIEC, KALISZ POM., WIELEŃ, DREZDENKO, SKWIERZYNA, LWÓWEK, OPALENICA, LESZNO. Jednocześnie 14.6 przegrupowuje 42A i ódwodowe ZT /46 DPanc, 31 i 33 DZ/ do rejonów wyjściowych.

Wojska OPL osłaniają, we współdziałaniu z WOPK i LM 2F, wojska i obiekty 2F przed rozpoznaniem i uderzeniami ŚNP nieprzyjaciela, skupiając główny wysiłek do osłony pierwszorzutowych ZT

oraz przepraw na WIŚLE. LM 4 KOPK prowadzi działania bojowe na północ od rúbieży: CZAPLINEK, STAROGARD GD.

3. Zamierzam od 3.00 do 3.45 14.6 zmasowanym uderzeniem obezwładnić system OP nieprzyjaciela, SD i WSD 3KA/A/ oraz niszczyć samoloty i śmigłowce na lotniskach i lądowiskach. W tym celu LMB od 3.00 do 3.15 obezwładnia: baterie 31 d"H" i baterie "H" w rejonie płn. KOSTRZYŃ i płn. zach. LEBUS, baterie "NH" w rejonach SZCZECIN, BRUSSOW i SCHWEDT oraz posterunki wykrywania i naprowadzania wsch. GRYFINO i zach. MIESZKOWICE, a od 3.15 do 3.45 14.6 zwalcza śmigłowce 6 BŞPpanc, samoloty na lotnisku ANGERMUNDE oraz obezwładnia SD i WSD 3 KA/A/. Następnie wspierać broniące się wojska, skupiając główny wysiłek do zwalczania środków przenoszenia broni precyzyjnej oraz odwodów w marszu i w rejonach ześrodkowania. Przed zmrokiem 14.6 wykonać powtórne zmasowane uderzenie na środki systemu OP i samoloty nieprzyjaciela na lotniskach, głównie w pasie 9A. Lotnictwem myśliwskim, we współdziałaniu z naziemnymi środkami OPL frontu i armii, osłaniać wojska i obiekty 2F, skupiając główny wysiłek do osłony wojsk w czasie przegrupowania i w rejonach ześrodkowania oraz obiektów tyłowych frontu, a także zwalczania powietrznych elementów systemów rozpoznawczo - uderzeniowych PLSS i Assault Breaker.

4. Z a r z ą d z a m :

- a/ 9 DLM od świtu 14.6 osłaniać, we współdziałaniu z naziemnymi środkami OPL, wojska i obiekty przed rozpoznaniem i uderzeniami ŚNP nieprzyjaciela, skupiając główny wysiłek w strefie działań bojowych: STAROGARD GD., SZCZECINEK, CZAPLINEK, CZARNKÓW, POZNAŃ, DOLSK, KONIN, SĘPÓLNO KRAJ., STAROGARD GD. do osłony wojsk w czasie przegrupowania i w rejonach ześrodkowania, rejonów specjalnychnr 1 i 3, węzłów komunikacyjnych GNIEZNO, NAKŁO, POZNAŃ, SD 2F, a także zwalczania powietrznych elementów systemów rozpoznawczo - uderzeniowych PLSS lub Assault Breaker, szczególnie w okresach od 7.00 do 9.00 i od 16.00 do 18.00 14.6.

Ponadto od 3.15 do 3.45 osłaniać od ataków lotnictwa nieprzyjaciela lotnictwo myśliwsko - bombowe wykonujące zadania w rejonie: STARGARD SZCZ., NOWE WARPNO, PRENZLAU, FINOW, KOSTRZYŃ, a od 18.45 do 19.15 14.6 w rejonie: KOSTRZYŃ, FURSTENWALDE, FORST, NOWA SÓL.

Do zwalczania powietrznych elementów systemów rozpoznawczo - uderzeniowych PLSS lub Assault Breaker planować do 15%, a osłony LMB do 30% dobowego wysiłku dywizji, pozostały wysiłek do działań w systemie OP.

Natężenie działań - 3 loty na samolot na dobę.

Gotowość do działań osiągnąć o 2,40 14.6.

b/ Do naprowadzania samolotów na cele powietrzne można wykorzystywać PNL-8, 9, 20, 78 i 261.

Informacja o celach powietrznych przekazywana będzie w sieci powiadamiania 2F, a także w sieci powiadamiania 4 KOPK, 8 i 9A.

c/ Dla zapewnienia współdziałania, racjonalnego wykorzystania sił i środków OP oraz bezpieczeństwa lotów LM przyjęto następujące ustalenia:

- LM Działa bez ograniczeń przed strefą ognia pierwszorzutowych baterii PPK "Kub" oraz na wschód od rubieży: CZAPLINEK, WALCZ, OBORNIKI, GOSTYŃ do rubieży: STARGARD GD., SOŚNO /15km pld. wsch. ŚĘPÓLNO KRAJ./ KONIN;
- w strefie taktycznej cele powietrzne są zwalczane przez naziemne środki OPL do wysokości 5000m; od 5000 do 10000m przez LM i PPK "Kub" i "Krug", przy czym pierwszeństwo w wyborze celu ma LM, a naziemne środki OP ostrzeliwują cele nie zwalczane przez LM i rozpoznane niewątpliwie jako cele powietrzne. Powyżej 10000m cele powietrzne są zwalczane w pierwszej kolejności przez PPK "Krug";
- lot samolotów w strefie taktycznej poniżej wysokości 5000m może odbywać się tylko w wyznaczonych korytarzach przelotu lub za zezwoleniem PłSD odpowiedzialnego za bezpieczeństwo lotów w danym rejonie.

5. Dowodzę z PłSD WL i OPL 2F - KORONOWO, moim zastępcą szef sztabu.

PłSD L i OPL 8A - pld. MIROSŁAWIEC.

PłSD L i OPL 9A - pln. STĘSZEW.

SD 4 KOPK - BYTÓW.

6. Zamiar działań meldować o 17.30 13.6 na własnym SD.  
Rozkaz operacyjny do działań 14.6 przekazany będzie do  
19.00 13.6.

SZEF SZTABU WL 2F

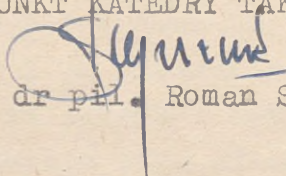
DOWÓDCA WL 2F

.....

.....

OPRACOWAŁ:

ADIUNKT KATEDRY TAKTYKI LOTNICTWA

  
płk dr pil. Roman SZYMAŃSKI

Wydrukowano w 5 egz.

Egz.Nr 1-3-Bibl.Główna DZS

Egz.Nr 4-5-Kanc.Tajna WWLiOP

Wyk.płk Szymański

Druk.R.S.Dnia 18.05.90 r.

Nr ks.masz.PF85/WL.

Załącznik nr 4  
do planu przeprowadzenia  
ćwiczenia doskonalącego

DOWÓDCA 9 DLM

WYCIĄG Z ROZKAZU OPERACYJNEGO WL 2F nr 03. PłSD WL i OPL 2F -  
KORONOWO 18.30 13.6. Mapa 1 : 500 000, wydanie 1978 r.

1. Północna Grupa Armii prowadzi działania zaczepne. Tempo natarcia słabnie i jedynie na kierunkach: ŁOBEZ, POLCZYN ZDRŌJ; DOBIEGNIEW, CZŁOPA i TRZCIEL, LWÓWEK rubież styczności bojowej wojsk przesunęła się o 5 - 10km na wschód.

Ocenia się, że w pasie 8 i 9A działania bojowe będzie prowadziło głównie lotnictwo ze składu 2 ~~Eksp~~ PTSP, które rano 14.6, a następnie po południu może wykonać nalot zmasowany w składzie do 200 samolotów. Głównymi obiektami uderzeń rano mogą być środki systemu OP, lotnictwo na lotniskach, środki raketowe, stanowiska dowodzenia szczebla operacyjnego, węzły komunikacyjne oraz przeprawy na WIŚLE. Po południu wojska w czasie przegrupowania i zajmowania rejonów ześrodkowania. W pozostałych okresach dnia lotnictwo nieprzyjaciela może wykonywać uderzenia urzutowane grup w składzie 8 - 16 samolotów głównie w ramach wsparcia wojsk i izolacji rejonu działań bojowych.

System wykrywania nieprzyjaciela uzupełniany jest okresowo przez samoloty E-3A systemu AWACS wykonujące loty na wysokości 8000 - 10000m po trasie: ROSTOCK, LEIPZIG.

Stwierdzono okresowe dyżurowanie samolotów myśliwskich nieprzyjaciela w strefach: płn. SZCZECIN - F-16, CEDYNIA - F-4F, płn. GUBIN - Tornado FMk2, szczególnie w czasie wykonywania lotów przez samoloty TR-1 lub E-8A.

Prognoza pogody na 14.6: rano i wieczorem bezchmurnie, w ciągu dnia zachmurzenie od 3/10 do 5/10 przez chmury kłębiaste o dolnej podstawie 1200 - 1500m i górnej granicy 2500 - 3000m. Widzialność 10 - 15km, wiatr zachodni 6 - 8m/s.

2. 2F prowadzi operację obronną dążąc do ostatecznego załamania 14.6 natarcia nieprzyjaciela. Jednocześnie rozpoczyna przegrupowywanie wojsk z wschodniego brzegu WISŁY, które od 16.00 14.6 rozpoczną zajmowanie rejonów ześrodkowania: 42A - TORUŃ, CZARNKÓW, MUROWANA GOŚLINA, GNIEZNO, SOMPOLNO; 31 DZ i 46 DPanc - SZCZECINEK, CZAPLINEK, płn. wsch. TRZCIANKA, WYSOKA. 4 KOPK skupia główny wysiłek do zwalczania ŚNP na północ od rubieży: CHOCIWEL, SZCZECINEK, STÁROGARD GD.

6 DLM skupia główny wysiłek do zwalczania ŚNP nieprzyjaciela na południe od rubieży: NOWA SÓL, LESZNO, KUTNO.

Wojska OPL 2F skupiają główny wysiłek do osłony przepraw przez WISŁĘ w rejonie KWIDZYŃ, ŚWIECIA i TORUNIA.

Wojska OPL 8 i 9A skupiają główny wysiłek do osłony pierwszorzutowych ZT i odwodów armii.

3. Zdecydowałem główny wysiłek lotnictwa myśliwsko - bombowego 14.6 skupić na walce o uzyskanie panowania w powietrzu, w tym celu wykonać dwa zmasowane wyloty w czasie od 3.00 do 3.45 i od 18.30 do 19.15 14.6. Obiekty działań w czasie od 3.00 do 3.45 - jak we wstępnym zarządzeniu bojowym WL 2F nr 03.

Od 18.30 do 18.45 obezwładnić baterie PPK "Hawk" w REJONach: zach. WITNICA, LEBUS, SULĘCIN oraz 32 d"Hawk" i posterunek wykrywania i naprowadzania KROSNO ODRZ.

Od 18.45 do 19.15 14.6 niszczy WSD PGA, SD 4 KA/NZ/, samoloty na lotniskach STRAUSBERG, FURSTENWALDE, płn. zach. GUBIN i śmigłowce korpuśne w rejonie CYBINKA, GUBIN, ZIELONA GÓRA. Główny wysiłek lotnictwa myśliwskiego 14.6 skupić do osłony wojsk i obiektów tyłowych 2F na wschód od rubieży: CZAPLINEK, WAŁCZ, OBORNIKI, GOSTYŃ oraz zwalczania powietrznych elementów systemów rozpoznawczo - uderzeniowych PLSS i Assault Breaker, a także ~~xxjx~~ osłony lotnictwa myśliwsko - bombowego podczas wykonywania uderzeń zmasowanych.

Podczas odpierania nalotów ŚNP nieprzyjaciela samoloty myśliwskie wprowadzał będą do walki do 8.00 na rubieży nr 2: SZCZECINEK, wsch. PIŁA, a od 8.00 14.6 samoloty dyżurujące w stryfach na rubieży nr 1: CZAPLINEK, 10km wsch. CZARNKÓW, KRZYWIN, siły główne na rubieży nr 2.

Do naprowadzania samolotów myśliwskich ze stref dyżurowania na rubieży nr 1 w pierwszej kolejności wykorzystywane będą PNL, z dyżurowania na lotniskach - organiczne dywizyjne i pułkowe punkty naprowadzania.

4. R o z k a z u j ę:

a/ 9 DLM od świtu 14.6 osłaniać, we współdziałaniu z naziemnymi środkami OPL, wojska i obiekty przed rozpoznaniem i uderzeniami ŚNP nieprzyjaciela. Główny wysiłek skupić w strefie działań bojowych 9 DLM: STAROGARD GD., SZCZECINEK, CZAPLINEK, CZARNKÓW, POZNAŃ, DOLSK, KONIN, SEPÓLNO KRAJ., STAROGARD GD., do osłony wojsk w czasie przegrupowania i w rejonach ześrodkowania, rejonów specjalnych nr 1 i 3, węzłów komunikacyjnych GNIEZNO, NAKŁO, POZNAŃ, SD 2F, a także zwalczania powietrznych elementów systemów rozpoznawczo - uderzeniowych PLSS lub Assault Breaker w okresach od 7.00 do 9.00 i od 16.00 do 18.00 14.6.

Ponadto od 3.15 do 3.45 osłaniać od ataków lotnictwa nieprzyjaciela lotnictwo myśliwsko - bombowe wykonujące zadania w rejonie: STARGARD SZCZ., NOWE WARPNO, PRENZLAU, FINOW, KOSTRZYŃ, a od 18.45 do 19.15 14.6 w rejonie: KOSTRZYŃ, FURSTENWALDE, FORST, NOWA SÓL.

ŚNP nieprzyjaciela zwalczać z dyżurowania w strefach nr 5: ŁĘDYCZEK, SYPNIEWO, STOBNO, ZELGNIEWO, nr6: KRUSZEWO, ZACHARZYN, ROKITNICA, KISZKOWO, nr 7: KOSTRZYŃ, PUSZCZYKOWO, DOLSK, CHOCICZA oraz z dyżurowania na lotniskach w gotowości bojowej nr 1 i 2. W tym celu utrzymywać:

- dla celów szkoleniowych nie podaje się.

Samoloty myśliwskie wprowadzać do walki do 8.00 na rubieży nr 2: SZCZECINEK, wsch. PIŁA, DOLSK, a od 8.00 14.6 samoloty dyżurujące w strefach na rubieży nr 1: CZAPLINEK, 10km zach. CZARNKÓW, 10km wsch. LESZNO, pozostałe siły na rubieży nr 2.

Na sygnał "STREFA" lub utraty łączności z PłSD WL i OPL 2F przejść do działań samodzielnych w strefie działań bojowych 9 DLM. Do mojej dyspozycji utrzymywać w tym czasie klucz samolotów w gotowości bojowej nr 1.

Od 7.00 do 9.00 i od 16.00 do 18.00 14.6 utrzymywać w goto-

wości bojowej nr 2 do zwalczania samolotów TR-1 lub E-8A  
... /dla celów szkoleniowych nie podaje się/.

Ponadto od 3.15 do 3.45 i od 18.45 do 19.15 14.6 osłaniać  
LMB sposobem .../dla celów szkoleniowych nie podaje się/.

Natężenie działań - 3 samoloty na dobę.

b/ Gotowość do działań osiągnąć o 2.40 14.6.

c/ Zabezpieczenie działań bojowych realizować zgodnie z zarządzeniami szefów służb.

d/ Ustalenia w zakresie współdziałania - jak we wstępnym zarządzeniu bojowym WL 2F nr 03.

Sygnaly współdziałania:

- "ZENIT" - wyprowadzić myśliwce ze strefy ognia rakiet;
- "SWOBODA..." - na cel nr ... zezwala się działać LM bez ograniczeń;
- "ROZEJM" - przerwać ogień rakiet plot.;
- "SOWA" - kryptomin grup uderzeniowych LMB;
- kod SRO - 8, zapasowy 2 /na sygnał "ZMIANA"/, rakietą żółta.

e/ Dokumenty bojowe przedstawić do zatwierdzenia o 20.30 13.6 na SD 9 DLM.

5. Dowodzę osobiście z PłSD WL i OPL 2F - KORONOWO. Moim zastępcą szef sztabu. Zadania na działania w systemie OPL precyzuje szef zespołu dowodzenia LM.

6. Meldunki o rezultatach działań składać: bieżące przez techniczne środki dowodzenia do 30 min. po lądowaniu samolotów; sprawozdanie za dzień działań do 22.00 14.6, za noc do 4.00 15.6.

SZEF SZTABU WL 2F

DOWÓDCA WL 2F

.....

.....

Wydrukowano w 5 egz.

Egz.Nr 1-3-Bibl.Główna DZS

Egz.Nr 4-5-Kanc.Tajna WWLiOP

Wyk.płk Szymański

Druk.R.S.Dnia 18.05.90 r.

Nr ks.masz.PF86/WL.

Załącznik nr 5

do planu przeprowadzenia  
ćwiczenia doskonalącego nr 361/WL

## PLAN PODAWANIA WPROWADZEŃ

Czas		Kto wręcza /przekazuje/ wprowadzenie	Adresat wprowadzenia	Treść wprowadzenia	Oczekiwane czynności ćwiczących	Uwagi
2	3	4	5	6	7	8
8.10 21.05	16.00	St.rozjemca	Dowódca 9 DLM	Wstępne zarządzenie bojowe WL 2F nr 03	Dowódca analizuje zadanie, udziela wytycznych, wypracowuje zamiar, melduje kierownikowi ćwiczenia /st.rozjemcy/	
9.00	17.00	St.nawigator WL 2F	St.nawig.9 DLM	Osie tras lotu LMB od 2.50-3.50 14.6: - nr 1 - MIROSLAWIEC, GRYFINO - nr 2 - PIŁA, BARLINEK - nr 3 - SIERAKÓW, WITNICA	St.nawigator przekazuje d-ty z sugestią wykorzystania osi tras przez s-ty realizujące osłonę LMB	
9.10	17.10	Oficer rozp. WL 2F	SWR	Stwierdzono okresowe dyżurowanie 2-4 samolotów F-16 w strefie płn.SZCZECIN i 2-4 F-4 w strefie CEDYNIA	Uwzględniają w ocenie npla.Przekazują do pułków.	
10.30	18.30	Oficer rozp. WL 2F	SWR	Stwierdzono, że odpalane z samolotów F-16 i F-4F rakiety SPARROW z przedniej półsfery poniżej 300 m, są praktycznie nieskuteczne	Uwzględniają w ocenie npla.Przekazują do pułków.	
12.00	20.00	St.nawigator WL 2F	St.nawig.9 DLM	Nawigatorzy naprowadzania PNL-8,9,20 i 78 będą przygotowani do naprowadzania samolotów myśliwskich na samoloty TR-1 i E-8A, zgodnie z zamiarem dowódcy 9 DLM po 6 godzinach od dostarczenia planu zwalczania na SD WL 2F.	Uwzględniają w przedsięwzięciach sztabu przygotowanie planu zwalczania.	
12.30	20.15	Ofic.rozp. WL 2F	SWR	13.6 samoloty TR-1 systemu PLSS wykonywały loty na wysokości 12000-14000 m, a E-8A systemu "AB" na wysokości 8000-10000 m.	Uwzględniają w zamiarze wykonanie zadania.	
13.00	20.30	St.ofic.oper. WL 2F	SWO	Od godz.6.00 do 9.00 14.6 9 plm utrzymuje w strefie nr 4 klucz MiG-21 bis, a 61 plm w strefie nr 8 klucz MiG-23 na wysokości 6000 m.	Uwzględniają w ocenie działań sąsiadów przekazują wiadomość do pułków.	
13.30	21.00	Ofic.rozp. WL 2F	SWR	O godz.20.00 13.6 klucz samolotów TORNADO zaminował lotnisko JASTROWIE.		
15.00	22.30	Ofic.oper. WL 2F	SWO	Stwierdzono, że w wyniku uszkodzenia drogi startowej i zaminowania dróg kołowania lotnisko JASTROWIE w dniu 14.6 nie będzie mogło być wykorzystywane.	Lotnisko JASTROWIE miało być lotniskiem zapasowym. D-ca 9 DLM powinien zwrócić się do dowódcy WL 2F o wyznaczenie innego lotniska zapasowego.	
15.30	23.00	Ofic.oper. WL 2F	Szef sztabu 9 DLM	Lotniska zapasowe 9 DLM 14.6: WYRZYSK, MARGONIN, ŚRODA WLKP.	Przekazują inf.do pułków.	
16.00	23.30	Ofic.rozp. WL 2F	SWR	O 22.30 13.6 stwierdzono zrzut grupy dywersyjnej w rejonie 5 km płn.KAMIEŃ KRAJ.	Przekazują informację do 5 plm.	

2	3	4	5	6	7	8
9.45 22.05	6.45 14.6	St.rozjemca	Dowódca 9 DLM	Czas operacyjny 6.45 14.6. Do 6.45 12 i 44 plm realizując zgodnie z planem zadania bojowe wykonały 24 s/l, niszcząc 1 F-16, 2 F-4F, 1 Tornado i 1 A-10. Straty własne: 12 plm - 2 pil.zginęło, 2 MiG-21 zniszcz.; 44 plm - 1 pil.zginął, 2 rannych; 1 MiG-21 zniszcz., 2 MiG-21 uszkodz./naprawa 50; 150 r/godz./. Ostatnie klucze lądowały po wykonaniu zadania o 5.40 14.6.	Analizują sytuację, wprowadzają korekty do "Tablicy gotowości boj.", precyzują zadania podległym pułkom.	
10.00	7.00	Ofic.rozpz. WL 2F	SWR	O 6.50 rozpoznaniem radioelektronicznym ustalono wzmożoną pracę radiostacji w sieci dowodzenia lotnictwem w rejonach: DEMMIN, MALCHOW, FEHRBELLIN, LUCKAU, COTTBUS	Analizują sytuację, sprawdzają stan gotowości sił. Nakazują zwiększenie sił w GB nr 1.	
10.05	7.05	Ofic.rozpz. WL 2F	SWR	W wyżej podanych rejonach ustalono wzmożoną korespondencję radiową w relacji "samolot-samolot".	Analizują sytuację. Nakazują zajęcie GB nr 1 przez siły wyznaczone do zmiany samolotów dyżurujących w powietrzu.	
10.12	7.12	PŁSD WL i OPL 2F	D-ca 9 DLM	Cele 2001, 2002, 2003 i 2004 zwalczają rakiety plot	Informacja do pułków	
10.15	7.15	PŁSD WL	D-ca 9 DLM	Zniszczyć cel 2005 siłami ze strefy nr 6. Naprowadza PNL-9.	Zadanie do 12 plm	
10.17	7.17	PŁSD WL	D-ca 9 DLM	Zniszczyć cel 2006 siłami ze strefy nr 5. Naprowadza PNL-8	Zadanie do 5 plm.	
10.20	7.20	PŁSD WL	D-ca 9 DLM	Cele 2007 i 2008 zwalczają rakiety plot	Informacje do pułków.	
10.24	7.24	PŁSD WL	D-ca 9 DLM	Wdzielonymi siłami zniszczyć samolot E-8A /cel nr 2011/. Od rubieży: DREZDENKO-POZNAŃ naprowadza PNL-20	Zadanie do 5 plm	
10.29	7.29	PŁSD WL	D-ca 9 DLM	Cel 2013 zwalczają rakiety plot	Informacja dla pułków	
10.31	7.31	PŁSD WL	D-ca 9 DLM	Cel 2014 zwalczają rakiety plot	Informacja dla pułków	
10.33	7.33	PŁSD WL	D-ca 9 DLM	9 DLM od 7.33 "STREFA"	Przejscie do działań samodzielnych w strefie odpowiedzialności.	
10.47	7.47	PŁSD WL	D-ca 9 DLM	Zniszczyć cel 2023 parą samolotów	Siły z odwodu dcy WLF	
10.48	7.48	PŁSD WL	D-ca 9 DLM	Zniszczyć cel 2024 parą samolotów	Siły z odwodu d-cy WLF	
10.59	7.59	PŁSD WL	D-ca 9 DLM	Koniec nalotu 08.10 zameldować rezultaty działań		
11.01	8.01	PŁSD WL	D-ca 12 i 44 plm	Rezultaty działań: 12 plm -	Przekazują rezultaty dowódcy 9 DLM.	

Wydrukowano w 5 egz.

Egz.Nr 1-3 - Bibl.nauk.DZS

Egz.Nr 4-5 - Kanc.Tajna WWLiOP

Wyk.płk Szymański

Druk.DS dnia 16.05.1990 r.

Nr ks.masz.PF78/WL

