

Part Code ST1316



Grey Scale #13



A 1 2 3 4 5 6 M 8 9 10 11 12 13 14 15 B 17 18 19

**AKADEMIA SZTABU GENERALNEGO**  
im. generała broni Karola Świerczewskiego

ZAKŁAD DYDAKTYKI WOJSKOWEJ

DO UŻYTKU  
SŁUŻBOWEGO



Egz. Nr..... 1

Dla wykładowców i słuchaczy

płk dypl. Stefan DROZD

**ĆWICZENIE METODYCZNE Nr 215**

**Temat: PLAN PRZEPROWADZENIA STRZELANIA  
AMUNICJĄ BOJOWĄ**



X 37316

ARCHIWUM  
AKADEMII SZKOLENIOWEJ  
SZTABU GENERALNEGO  
im. gen. broni K. Świerczewskiego

X 37316

**A K A D E M I A S Z T A B U G E N E R A L N E G O**  
im. generała broni Karola Świerczewskiego

---

ZAKŁAD DYDAKTYKI WOJSKOWEJ

DO UŻYTKU  
SŁUŻBOWEGO

  
Egz. Nr.....1

Dla wykładowców i słuchaczy

płk dypl. Stefan DROZD

**ĆWICZENIE METODYCZNE Nr 215**

**Temat: PLAN PRZEPROWADZENIA STRZELANIA  
AMUNICJĄ BOJOWĄ**



X 37316

ARCHIWUM  
BIBLIOTEKI SZKOŁY  
AKADEMII SZTABU GEN. BRONI  
im. gen. broni K. Świerczewskiego

X 37316

Opis zawartości teczeki

Przechl. prot. 12654 *AK*

1. Szkic na kalce nr 02724/WV na 8 ark.

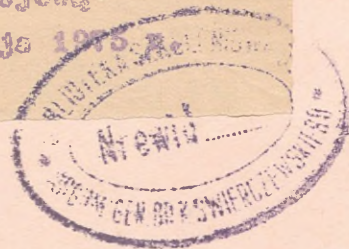
Plan przeprowadzenia strzelania amunicją bojową

w ćwiczeniu taktycznym 10 pz w dniu 2-8 maja 1975. Repl. Niewia

*S. Młicoń* *SM*

WYDZIAŁ W O U  
SZKOLENIA  
KADENI: SZYBKO OBNEK  
m. gen. broni K. S. Wiankowski

*37316*



N-33-92-A-c

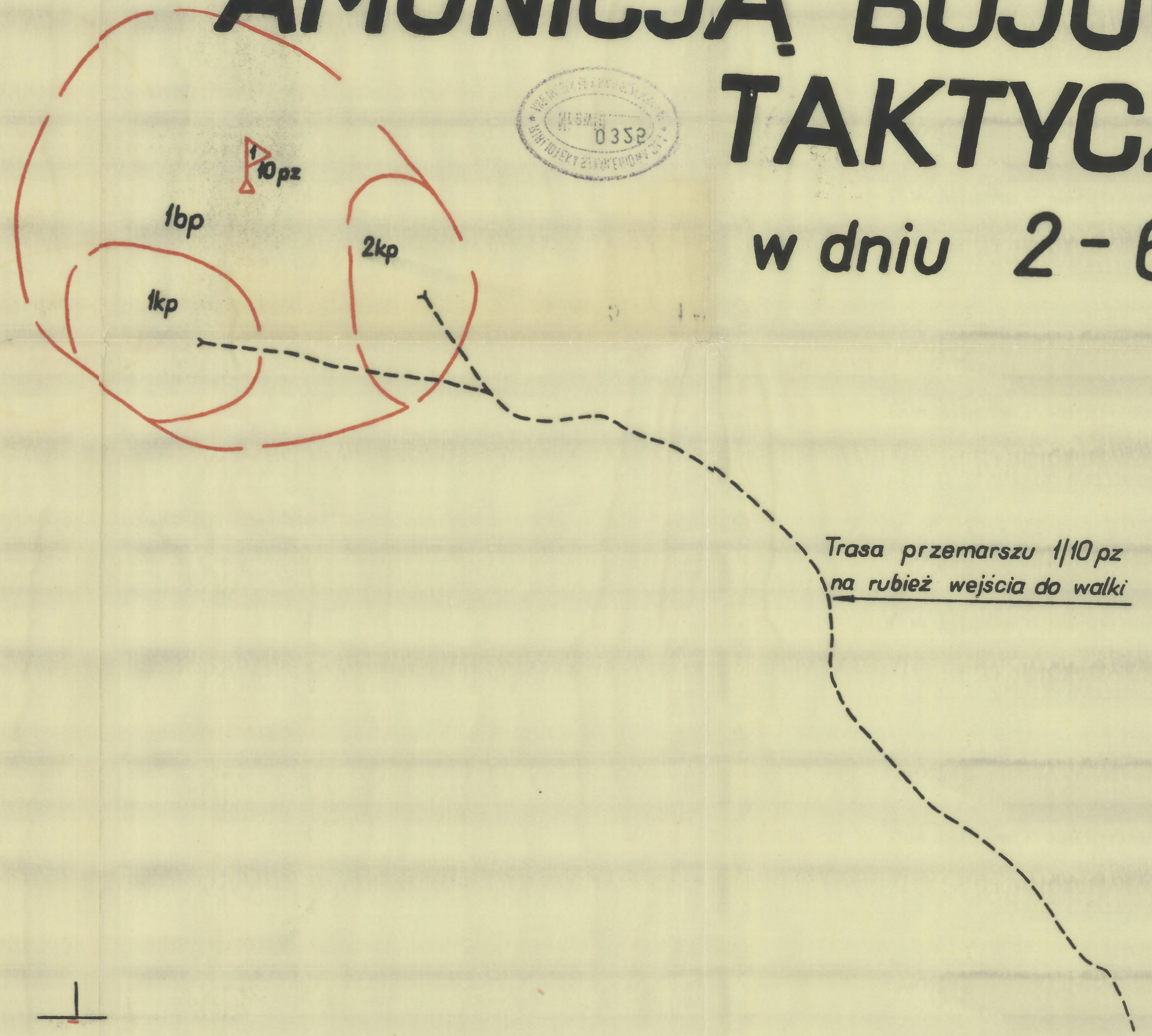
N-33-92-A-d

**ZATWIERDZAM**

DOWÓDCA 14 DYWIZJI ZMECHANIZOWANEJ

.....  
( podpis - data )

**PLAN PRZEPROWAD  
AMUNICJĄ BOJOWĄ  
TAKTYCZ  
w dniu 2-6**



5-A-88-88-11  
5-A-88-88-11

5-A-88-88-11  
5-A-88-88-11

N-33-92-B-c

N-33-92-B-d



**ZENIA STRZELANIA  
IA W ĆWICZENIU  
NYM 10 pz  
maja 1975 r.**

~~**TAJNE**~~

Egz nr.....

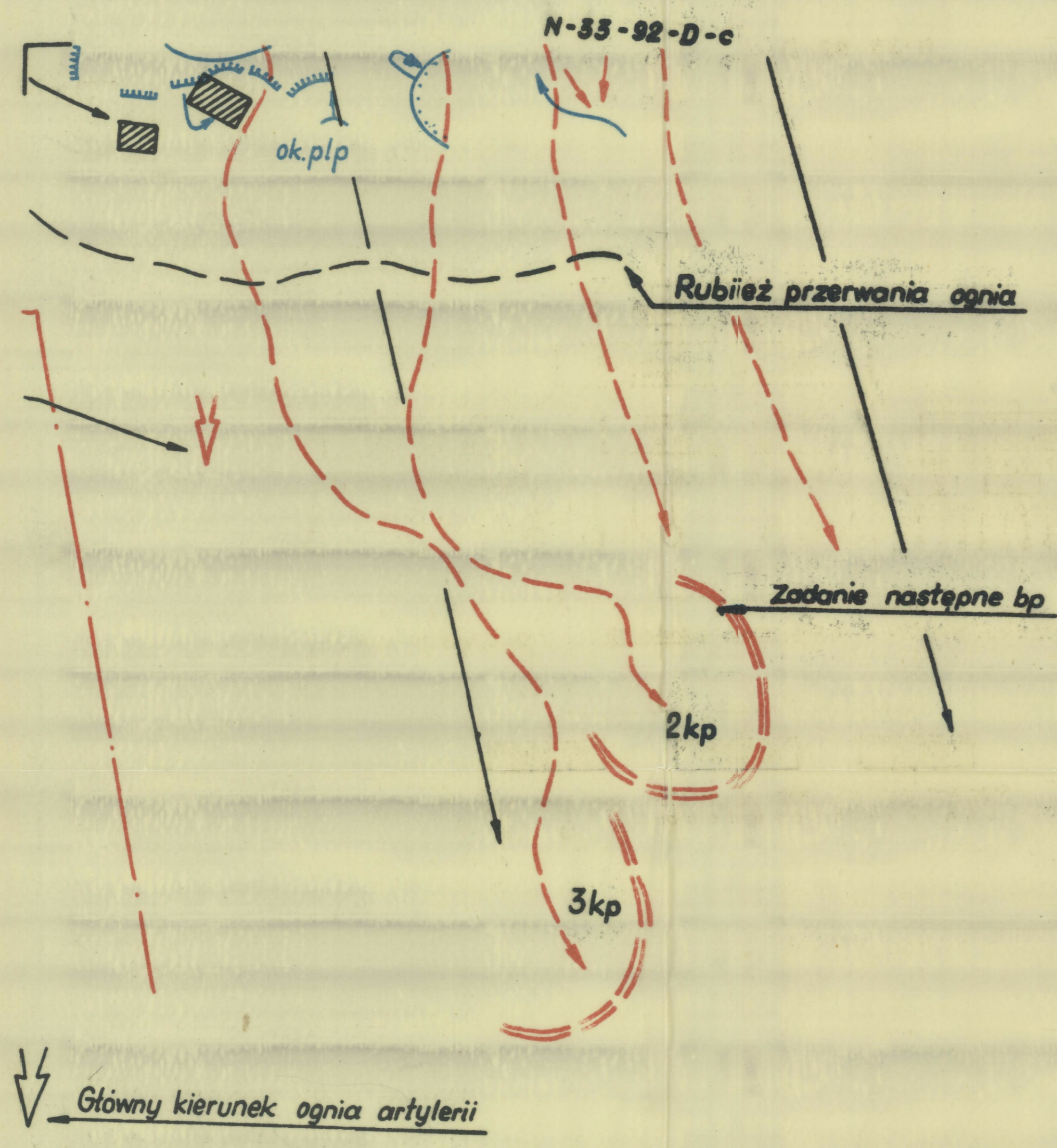
Характер  
СТРАЖНИЦА  
ВРЕМЕНИ  
АРХИВ

ARHIV  
KOD  
Характер

U-33-92-B-c

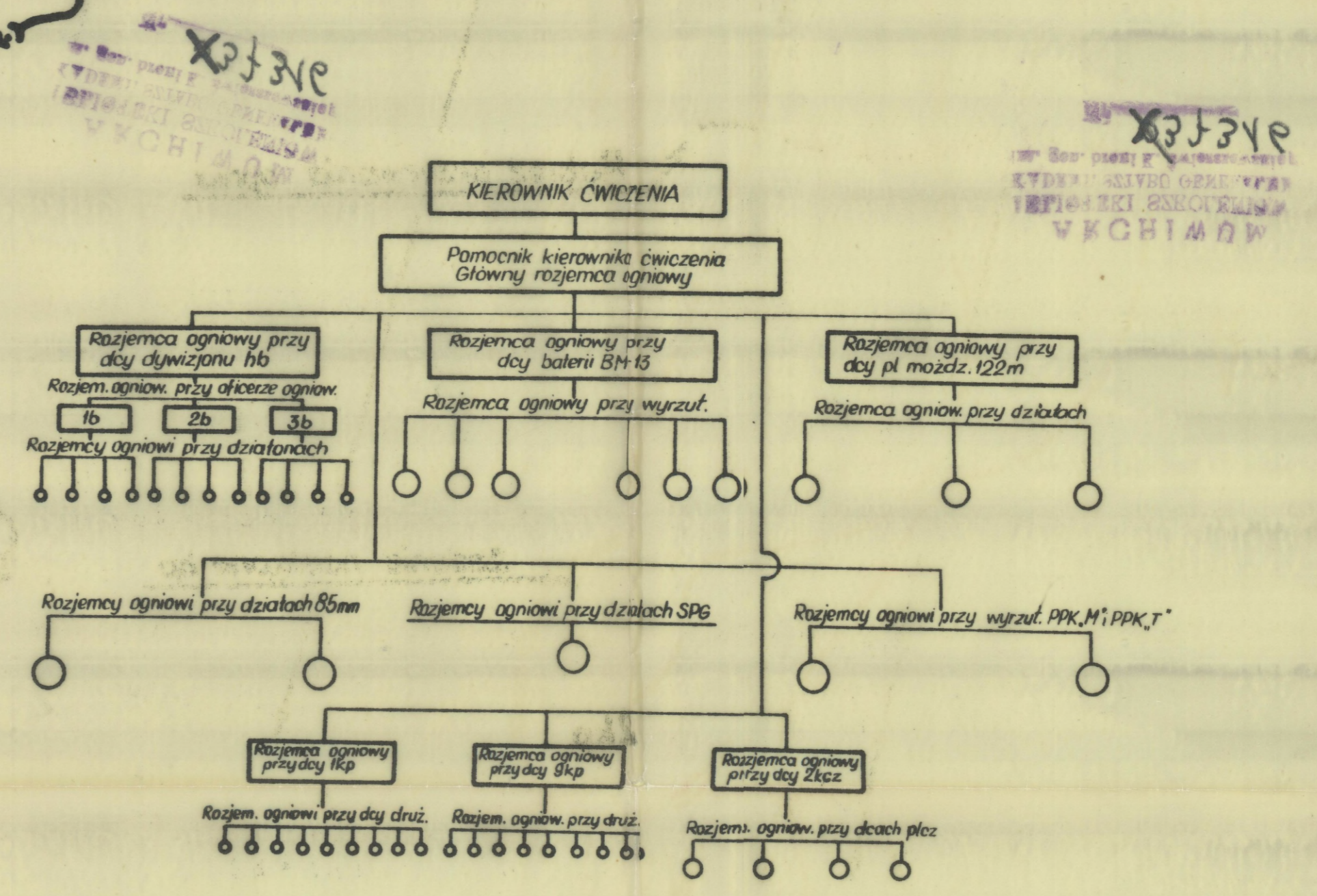
U-33-92-B-d

0350



N-33-92-D-c

N-33-92-D-d

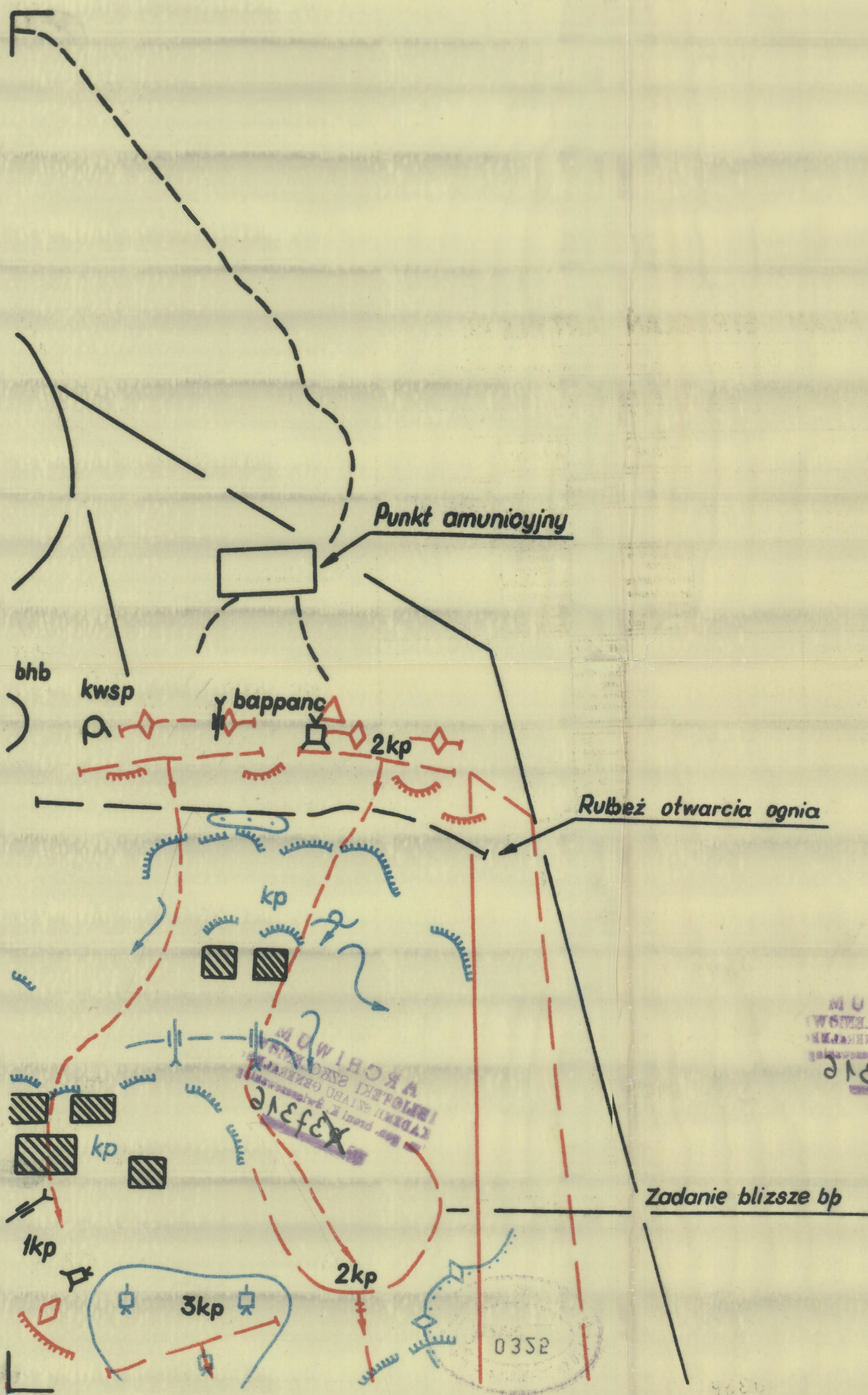


N-33-92-D-d





N-35-92-D-a

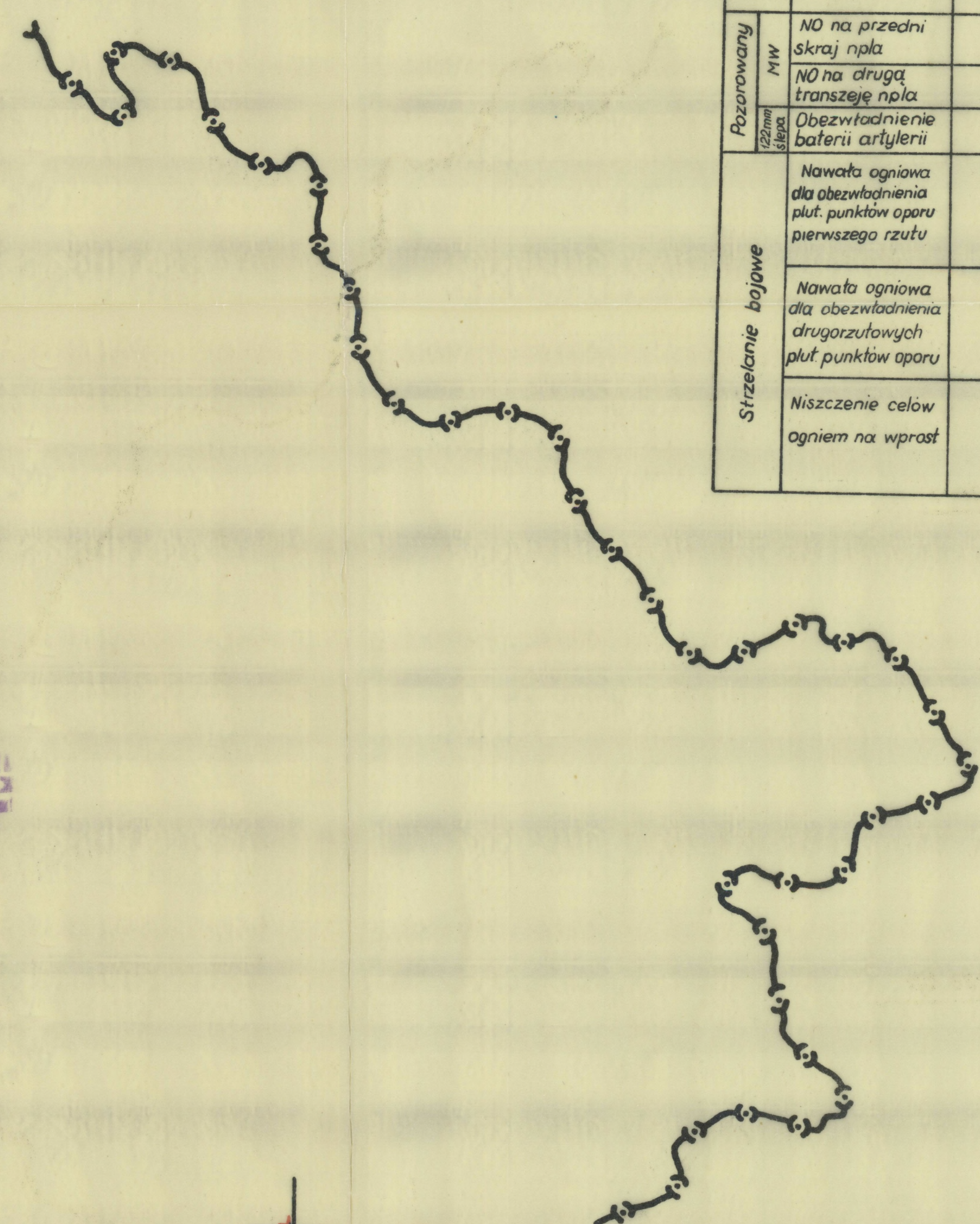


4-32-88-D-a  
11-32-88-D-a

N-33-92-D-b

**PLAN STRZELAŃ ARTYLERII**

Rodzaj ognia	Wyszczególnienie	Czas rzeczywisty do uruchomienia sekundomierza „ZENIT”																					
		0	1	2	3	4	5	6	7	8	9	10	11	12	13	14	15	16	17	18	19	20	21
		Czas taktyczny																					
		-19	-18	-17	-16	-15	-14	-13	-12	-11	-10	-9	-8	-7	-6	-5	-4	-3	-2	-1	0	1	2
Pozorowany	MW	4 <sup>m</sup> RODAN <sup>m</sup>										4 <sup>m</sup> ORZECH											
	80mm	3 <sup>m</sup> DUMURA										3 <sup>m</sup> JRYŚ											
Strzelanie bojowe	Obezwładnienie baterii artylerii											6 <sup>m</sup> JRYŚ <sup>m</sup> hb po 5 poc, idział											
	Nawata ogniowa dla obezwładnienia plut. punktów oporu pierwszego rzutu	6-11 do 8-10 4mm - RODAN <sup>m</sup> hb cel 101 po 4 poc BM cel 21 salwa pl art. 82mm cel 18 po 15 (21)										6-7 do 6-3-4m - ORZECH <sup>m</sup> hb cel 102 po 10 poc BM cel 21 salwa pl art. 82mm cel 13 po 15 po 10 poc											
	Nawata ogniowa dla obezwładnienia drugorzutowych plut punktów oporu											6-10 do 6-7-3 - DUMURA <sup>m</sup> hb cel 102 po 10 poc 82mm cel 13 po 10 poc											
	Niszczenie celów ogniem na wprost											3 <sup>m</sup> CYKORIA <sup>m</sup> po 1 wysłanie na każdy środek ppano											



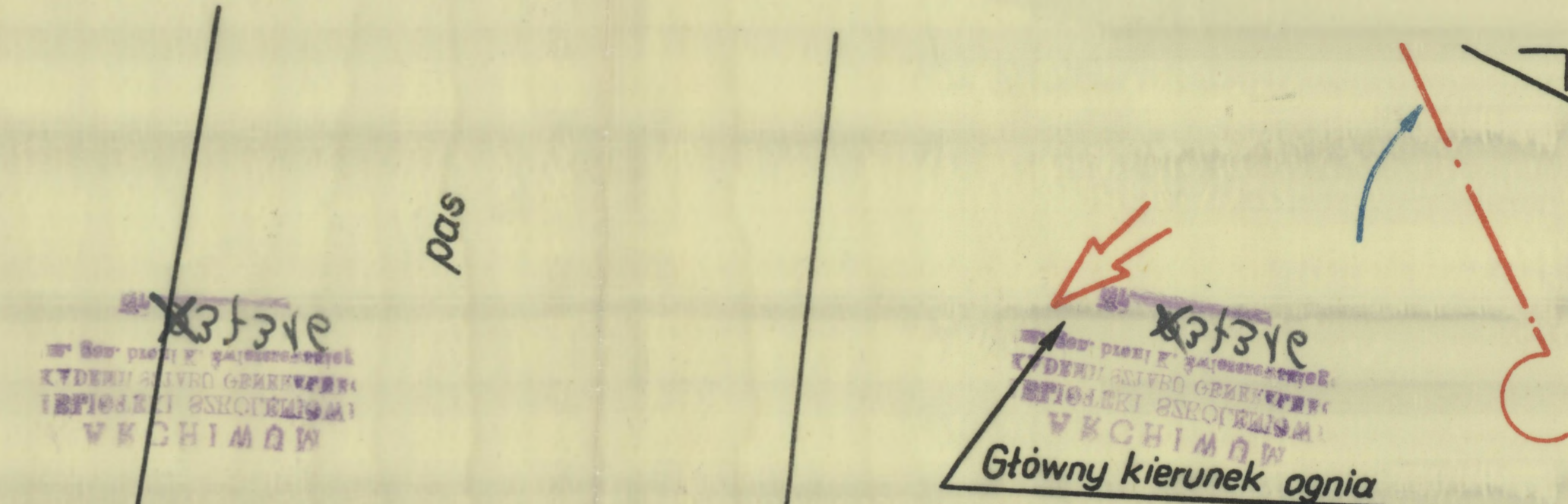
4-32-88-D-b

IN-33-92-C-c

N-33-92-C-d

**ZESTAWIENIE FIGUR BOJOWYCH I NALICZENIE AMUNICJI**

Rubież	Nr celu	Numery figur bojowych i ilość													Razem figur boj.	Odległość prowadz. ognia	Rodzaj broni i ilość amunicji																			
		11	12	12a	13	13a	14	16	17	17b	19	20	22	25			30a	K8AK	PK	SIVD	Pg-7	SGMT	100 mm	85 mm	PPK	SPG-9										
Rubież nr1	1	1	3	1	2	1	-	1	-	-	-	-	-	-	-	-	-	-	-	-	-	-	-	-	9	300+400	349	118	41	-	100	-	-	-	-	
	2	-	2	2	3	1	-	1	-	-	-	-	-	-	-	-	-	-	-	-	-	-	-	-	9											
	3	1	4	2	1	-	-	1	-	-	-	-	-	-	-	-	-	-	-	-	-	-	-	-	9											
	4	1	3	1	2	1	-	1	-	-	-	-	-	-	-	-	-	-	-	-	-	-	-	-	9											
	5	-	3	1	3	1	-	1	-	-	-	-	-	-	-	-	-	-	-	-	-	-	-	-	9											
	6	1	4	-	2	1	-	1	-	-	-	-	-	-	-	-	-	-	-	-	-	-	-	-	9											
Razem	4	19	7	13	5	-	6	-	-	-	-	-	-	-	-	-	-	-	-	-	-	-	-	54	349	118	41	-	100	-	-	-	-	-		
Rubież nr2	7	1	3	1	2	1	-	1	-	-	-	-	-	-	-	-	-	-	-	-	-	-	-	-	9	300+400	264	66	29	-	60	-	-	-	-	-
	8	1	4	-	2	1	-	1	-	-	-	-	-	-	-	-	-	-	-	-	-	-	-	-	9											
	9	-	2	2	3	1	-	1	-	-	-	-	-	-	-	-	-	-	-	-	-	-	-	-	9											
	10	1	4	-	2	1	-	1	-	-	-	-	-	-	-	-	-	-	-	-	-	-	-	-	9											
	11	-	-	-	-	-	-	-	2	-	-	-	-	-	-	-	-	-	-	-	-	-	-	-	2											
	12	-	-	-	-	-	-	-	1	-	-	3	-	2	-	-	-	-	-	-	18	-	-	-	-											
Razem	3	13	3	9	4	-	4	3	-	3	-	2	-	-	-	-	-	-	-	264	66	29	-	60	18	-	-	-	-	-	-	-	-	6		
Rubież nr3	13	-	2	2	3	1	-	1	-	-	-	-	-	-	-	-	-	-	-	-	-	-	-	-	9	300+400	286	123	29	-	60	-	-	-	-	-
	14	1	3	1	2	1	-	1	-	-	-	-	-	-	-	-	-	-	-	-	-	-	-	-	9											
	15	-	2	2	3	1	-	1	-	-	-	-	-	-	-	-	-	-	-	-	-	-	-	-	9											
	16	1	4	-	2	1	-	1	-	-	-	-	-	-	-	-	-	-	-	-	-	-	-	-	9											
	17	1	3	1	2	1	-	1	-	-	-	-	-	-	-	-	-	-	-	-	-	-	-	-	9											
	18	-	-	-	-	-	-	-	1	-	-	3	-	2	-	-	-	-	-	-	18	-	-	-	-											
Razem	3	14	6	12	5	-	5	1	-	2	3	-	5	-	-	-	-	-	-	286	123	29	-	60	18	4	-	-	-	-	-	-	-			
Rubież nr4	19	-	-	-	-	-	-	-	-	-	5	-	-	-	-	-	-	-	-	-	-	-	-	-	-	5	-	-	-	-	-	-	-	-	-	-
	20	-	-	-	-	-	-	-	-	-	2	-	-	-	-	-	-	-	-	-	-	-	-	-	-	2										
	21	-	-	-	-	-	-	-	-	-	5	-	-	-	-	-	-	-	-	-	-	-	-	-	-	5										
Razem	3	14	6	12	5	-	5	1	-	2	3	-	5	-	-	-	-	-	-	286	123	29	-	60	18	4	-	-	-	-	-	-	-	-	-	-
Razem	10	46	16	38	17	10	17	4	3	10	6	-	7	40	224	957	349	105	9	220	72	18	4	6	-	-	-	-	-	-	-	-	-	-	-	



**WARUNKI WYKONANIA ZADAŃ BOJOWYCH**

Lp	Rodzaj broni	Zadanie ogniowe	Odległość strzelania	Nr i rodzaj celu	Rodzaj prowadzonego ognia	Planowane zużycie amunicji	Czas strzelań oraz wymagany wynik
1	Natarcie wzmacnionego bp ze strzelaniem amunicją bojową 1bp 10pz (bcz 3kp) 2kaz		W granicach odległości strzału bezwzględnego	wg schematu pola tarczowego	w ruchu i z krótkimi przystankami		B. dobrze zniszczone 70% ogółu celów w tym 80% celów ważnych Dobrze zniszczone 60% ogółu celów w tym 70% celów ważnych Dostatecznie zniszczone 50% ogółu celów w tym 60% celów ważnych
2	Kompania czołgów 100mm	Strzelanie bojowe nr 2	3000 - 3600m	Trzy wyrzutnie przeciwpancerna na samoch. (fig. bojowa nr 196)	Strzelanie z miejsca do celu nieruchomego	26 poc 100mm z zapalnikiem NSC-1	B. dobrze - bezpośrednie trafienie każdego celu lub w pole o prom. 15m. - czas 4' Dobrze - bezposr. traf. każdego celu w pole o prom. 25 m. czas 5 min. Dost. - bezposr. traf. każdego celu lub po ttraf. w pole o prom. 25m. czas 6m.
3	pl. ppanc kwsp (SPG) PPK - M	Zadanie nr 1	Do 1200 m i Do 2500 m	Czołg okopany (fig. bojowa nr 20 - 2 szt) Cz okop (fig. boj. 19-2)	Strzelanie do celu nieruchomego	6 poc. 4 poc.	B. dobrze - trafienie 1-szym strzałem Dobrze - trafienie 2-gim strzałem Dst. -
4	bappanc (armaty 85mm) i PPK	Zadanie nr 1	Do 1000 - 1500 m	Wyrzutnie rakietowe (fig. b. nr 176-3 szt, cata (fig. b. nr 19-2 szt)	Strzelanie do celu nieruchomego	12 poc. 85mm 4 poc. PPK	B. dobrze - trafić 1-2 strzałami (trafienie 1 strzałem) Dobrze - trafić 4-5 strzałami (trafienie 2 strzałem) Dst - trafić 6 strzałami (trafienie 2 strzałem)
5	pl. moźdz 82mm	ZD	1500 - 2000m	Punkt oporu	ZSD	100 poc.	Według karty ocen.
6	b wyrzut. 13M-13	Zadanie nr 10 ZD odc. 210 1/2 sal odc. 211 - - - -	4000 m	Plutonowy punkt oporu	Z:SO	100 poc.	Według karty ocen.
	1/24 pa 122 mm	Zadanie nr 11 odc. 101 NO-5' odc. 102 NO-3'	3000 m	Plutonowy punkt oporu	ZSD	400 poc.	według karty ocen.

IN-33-92-C-c

N-33-92-C-d



Plan přeprav. strelců aunných bojů:

- 1 + 8 zai - kpt. Zajec - *Jan*
- 2 + 8 zai - kpt. Šlapinški -
- 3 + 8 zai - kpt. Fictnek -
- 4 + 8 zai - kpt. Kaminški -
- 5 + 8 zai - kpt. Bičiček
- 36 + 8 zai - kpt. Sulej
- 37 + 8 zai - kpt. Florczyk
- 38 + 8 zai - por. Korolov
- 39 + 8 zai - por. Gierlich
- 40 + 8 zai - por. Kicola