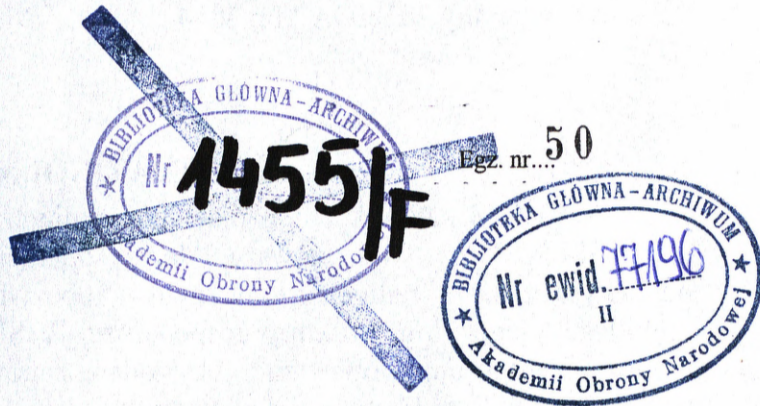


20.

AKADEMIA OBRONY NARODOWEJ

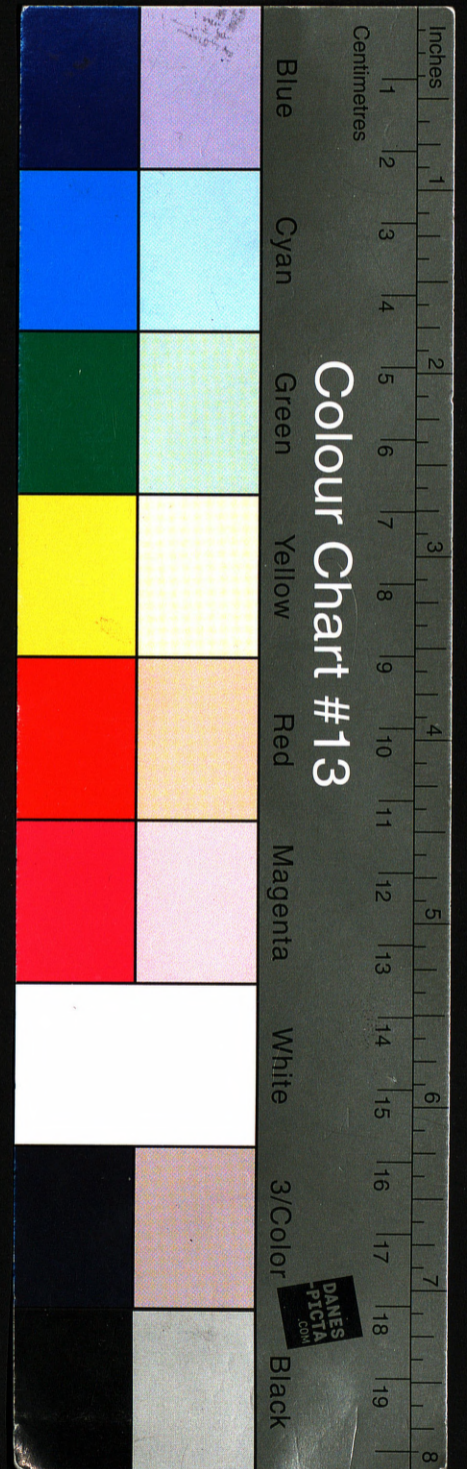
WYDZIAŁ WOJSK LĄDOWYCH
KATEDRA SZTUKI OPERACYJNEJ I TAKTYKI



ĆWICZENIE Nr 125

Temat: **OBRONA ODDZIAŁU**

(Ćwiczenie kontrolne)



s. 24

WARSZAWA

77196

20.

AKADEMIA OBRONY NARODOWEJ

WYDZIAŁ WOJSK LĄDOWYCH
KATEDRA SZTUKI OPERACYJNEJ I TAKTYKI



ĆWICZENIE Nr 125

Temat: **OBRONA ODDZIAŁU**

(Ćwiczenie kontrolne)

s. 24

WARSZAWA

77196

ZAŁOŻENIE TAKTYCZNE NR 1

Czas operacyjny 281800A Maj 2004

Mapa 1:50 000, wydanie 1998r.

I**OPERACJA OGÓLNA**

1. "REDLANDIA" realizując cele polityczne, 16 maja rozpoczęła agresję na WISLANDIĘ. W pierwszej fazie operacji uderzeniami lotniczymi i oddziaływaniem radioelektronicznym obezwładniła elementy systemu mobilizacyjnego i infrastruktury gospodarczej WISLANDII. Poprzez niszczenie sił lotniczych i obrony powietrznej uzyskała panowanie w powietrzu, po czym wykonano uderzenie siłami lądowymi. Celem operacji jest prawdopodobnie rozbicie sił WISLANDII i opanowanie spornego obszaru poczym utworzenie na tym terenie podporządkowanej sobie Republiki zapewniając dostęp do surowców naturalnych i głównych ośrodków przemysłowych WISLANDII /załącznik 1/. W tym celu, po rozbiciu sił osłonowych, siłami głównymi wykona uderzenie w kierunku SOCHACZEW – LESZNO w celu zajęcia rubieży KOBYLIN (XT 5431), KROTOSZYN, OSTRÓW WIELKOPOLSKI stwarzając warunki do utworzenia nowej Republiki /załącznik 2/.

2. "WISLANDIA" siłami GO WROCŁAW i GO WSCHÓD prowadzi operację obronną, której głównym celem jest zerwanie operacji zaczepnej przeciwnika, stworzenie warunków do przeciwuderzenia i zachowanie integralności granic /załącznik 3/. W tym celu dowódca GO WROCŁAW zamierza działaniami w obszarze osłony rozpoznać i dezorganizować uderzenia przeciwnika oraz obniżyć jego potencjał i ostatecznie zatrzymać go na rubieży KOŚCIAN, JAROCIN, KONIN stwarzając warunki do wykonania przeciwuderzenia przez siły odwodowe. Wypadku niezatrzymania przeciwnika na tej rubieży siłami odwodowymi (3DZ) pogłębić obronę i ostatecznie zatrzymać przeciwnika na rubieży PEPOWO (XT 4636), KOBYLIN, płn. KROTOSZYN, RASZKÓW (PL BORA), przez co stworzyć warunki do wejścia do walki odwodu DWŁąd i odzyskania utraconego obszaru.

II

SYTUACJA SZCZEGÓŁOWA

1. "REDLANDIA" – Prowadzi z powodzeniem operację zaczepną i do końca dnia może rozbić część sił WISLANDII i opanować obiekt KAMIENŃ, gdzie prawdopodobnie wprowadzi siły 5 Korpusu, którym w kolejnych dwóch - trzech dobach może rozbić główne siły obrony 12 i 15 DZ, a następnie potęgując uderzenie odwodowymi siłami, dążyć będzie do rozbicia kolejnych sił obrony WISLANDII (3 DZ) i opanowania spornego obszaru, gdzie przejdzie do jego utrzymania.

Aktualnie siły 3 Korpusu przeciwnika częściowo zostały zatrzymane przed siłami głównymi obrony WISLANDII. Naczelny Dowódca REDLANDII może rano 29.05. wprowadzić 5 K i rozwinąć operację zaczepną.

Na kierunku obrony 3 DZ przeciwnik prawdopodobnie za około dwie doby może wprowadzić siły około wzmocnionej dywizji, którą dążyć będzie do rozbicia sił odwodowych WISLANDII i ostatecznego osiągnięcia celu operacji /załącznik 4/.

2. "WISLANDIA" – w wyniku oceny dotychczasowych działań, dowódca GO WROCLAW liczy się z możliwością utraty PL SHARAN. W związku z tym wydał zarządzenie operacyjne nakazujące 3 DZ przejść do obrony z zadaniem zatrzymania natarcia przeciwnika na linii BORA, z której zabezpieczyć wejście do walki odwodu DWŁąd. w kierunku LEGNICA – JAROCIN.

3 DZ (w tym 32 BZ - ćwicząca) znajduje się w rejonie ześrodkowania - *mapa z położeniem wojsk 32 BZ o 281800 A Maj* i jest w gotowości do działania. Dowódca 3DZ zakończył planowanie i 281800 podpisał rozkaz operacyjny dla podległych oddziałów i pododdziałów. Ukompletowanie ćwiczącej 32 brygady 96%. Szczegółowe położenie pododdziałów brygady- *mapa z położeniem wojsk 32 BZ o 281800 A Maj.(Aneks C)*.

III

DANE DODATKOWE

1. 281900 MAJ dowódca 32 BZ otrzymał rozkaz operacyjny.
2. Na prawo działania obronne prowadzi BOT z zadaniem ostatecznego załamania natarcia przeciwnika na linii BORA.
3. Dowódca 32 BZ na czas prowadzenia działań otrzymał wzmocnienie: batalion OT „KOŹMIN” i batalion OT „KROTOSZYN”.
4. Ponadto, na czas prowadzenia działań dowódcy 32 BZ podporządkowano (TACCOM) szwadron kawalerii powietrznej. Szwadron posiada trzy plutony szturmowe (w każdym trzy drużyny) i pluton przeciwpancerny (trzy wyrzutnie ppk FAGOT), stan osobowy – 99 żołnierzy. W wyposażeniu szwadronu znajdują się: rgppanc-9 SZT., (po trzy w drużynie), km – 9 szt., M-60 – 9 szt. Do przerzutu szwadronu wydzielono 10 śmigłowców Mi-24. Rejon rozmieszczenia szwadronu wraz z grupą operacyjną i rzutem logistycznym – lądowisko w m. ŚWIECA (XT 8713).
5. Skład i ukompletowanie zgodnie z identyfikatorem stron ćwiczących.

6. Działanie 32 BZ w dniu 31 maja wspierać będzie LWL wysiłkiem 8 śmigłowco – lotów na wezwanie z pola walki.
7. Do kalkulacji przyjąć - wschód słońca 3.22
- zachód słońca 20.25

IV

PRACA DO WYKONANIA

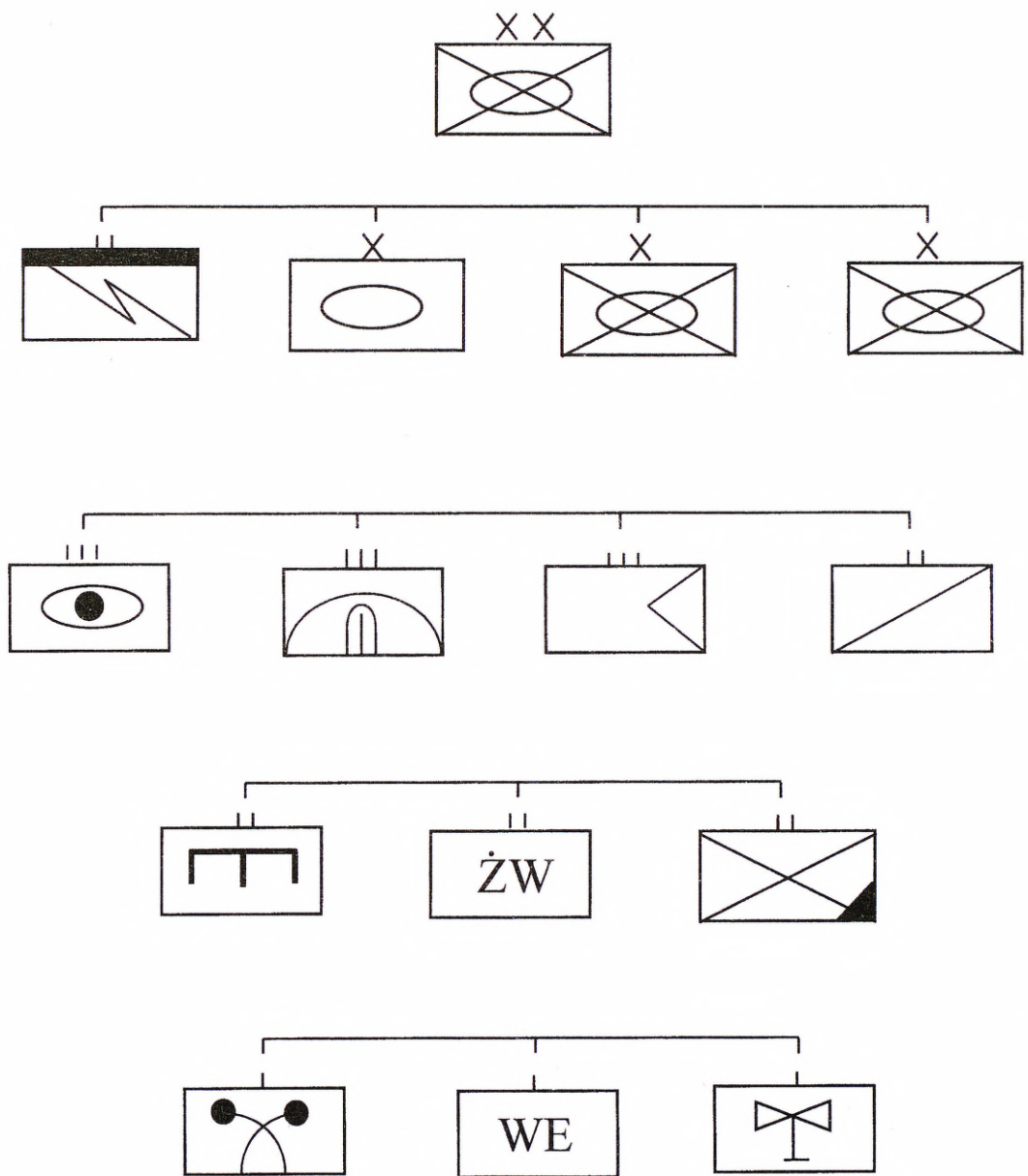
1. Przygotować do pracy mapy, na które nanieść niezbędne informacje.
2. Zaplanować działania bojowe zgodnie z otrzymanym zadaniem i być w gotowości (po ćwiczeniu) do zaprezentowania i uzasadniania przyjętych rozwiązań.
3. Opracować:
 - a). Myśl przewodnią działania;
 - b). Prawdopodobny wariant działania przeciwnika (na mapie);
 - c). Dwa warianty działania wojsk własnych (Wariant rekomendowany na mapie, a drugi na kartce);
 - d). Zamiar do wariantu rekomendowanego (pisemnie);
 - e). Pisemnie, zadanie dla jednego elementu ugrupowania bojowego brygady. Oficerowie rodzajów wojsk zadanie dla swojego - specjalistycznego elementu ugrupowania, a oficerowie ogólnowojskowi dla jednego z batalionów.

**IDENTYFIKATOR STRON ĆWICZĄCYCH
WISLANDIA**

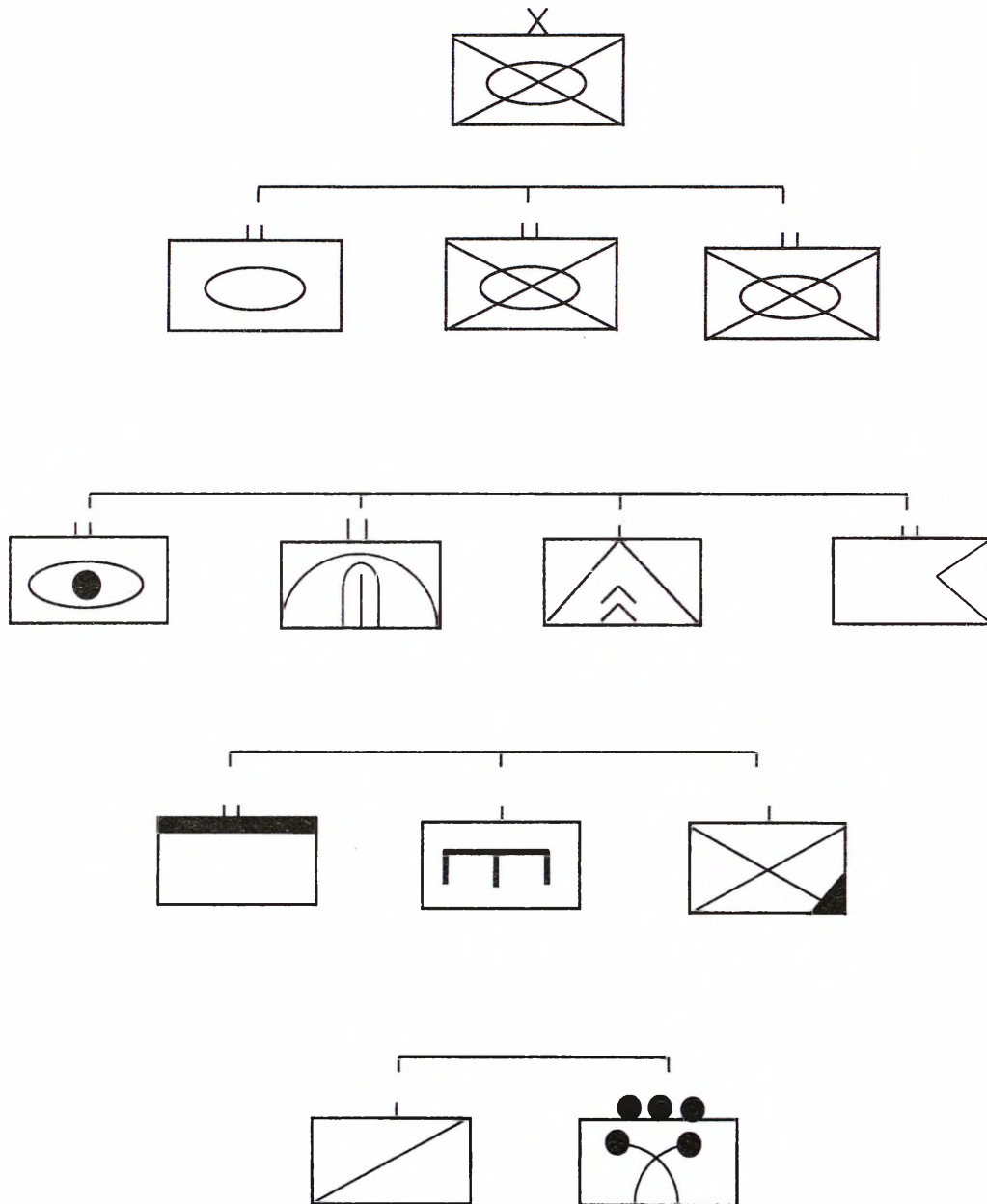
ZO	ZT	ODDZIAŁY	PODODDZIAŁY	
1	2	3	4	
GO WROCLAW	32 DZ	1 BPanc	1 bdow, 11, 12 bcz, 13 bz, 1 das, 1dplot, 1 kr, 1 ksap, 1 blog, 1 plchem, 111 kzapas	
		2 BZ	2 bdow, 21 bcz, 22, 23 bz, 2 das, 2 bppanc, 2 dplot, 2 kr, 2 ksap, 2 blog, 2 plchem, 112 kzapas	
		3 BZ	3 bdow	kłacz, koirr, klog
			31 bcz	1,2,3 kcz, plr, plłacz, klog
			32 bz	1,2,3 kz, kwsp, plr, plłacz, klog
			33 bz	1,2,3 kz, kwsp, plr, plłacz, klog
			3 das	1,2,3 bas, badow, klog
			3 bppanc	1, 2, 3 plppanc
			3 dplot	1, 2, 3, bplot, plzaop, plrem, plmed, pldow
			3 kr	1, 2, 3, 4 plr, plr motocykl.
			3 ksap	drinż, plmin, 1, 2 plsap, pldm, plminż, plzaop
			3 plchem	1, 2, 3, 4 drnsk, 1, 2 drlsk, OAS
			3 blog	pldow, krem, kmed, kzaop
			113 kzapas	1,2,3 plzapas
<i>Jednostki dywizyjne</i>		32 bdow	1, 2 kłacz, krlk, koirr, WSP, klog	
		32 pa	dar, das, das	
		32 kchem	plrsk, 1 pllsk, 2 pllsk, plzab,	
		32 pplot	bdow, 1dplot (1, 2, 3,4,5 bplot KUB), 2 dplot (1, 2, 3,4 bplot OSA), 3 dplot (1, 2, 3 bplot), krem, kzop, kmed.	
		32 br	1 kr, 2 kr, 3 kr, płacz, plrem, plzaop, plmed, GRPow.	
		32 bsap	pldow, kpont, kdm, 1, 2 ksap, kt, kmin, plzaop, plrem, plmed.	
		32 eśl	klśrozp, klślacz	
		32 kWE	pldow, plrrad, plnrad, plzakl.	
		32 plog	kdow, brem, bmed, bzaop	
		32 bŻW	kdow, 1kŻW, 2 kŻW, 3 kŻW, klog	
		32 bzapas	1,2,3 kzapas	
		15 DZ	7 BPanc	7 bdow, 71, 72 bcz, 73 bz,, 7 das, 7 dplot, 7 kr, 7 ksap, 7 blog, 7 plchem, 127 kzapas

	4 BZ	4 bdow, 41 bcz, 42, 43 bz, 4 das, 4 bppanc, 4 dplot, 4 kr, 4 ksap, 4 blog, 4 plchem, 124 kzapas
	5 BZ	5 bdow, 51 bcz, 52, 53 bz, 5 das, 5 bppanc, 5 dplot, 5 kr, 5 ksap, 5 blog, 5 plchem, 125 kzapas
	<i>Jednostki dywizyjne</i>	15 bdow, 15 pa, 15 pplot, 15 br, 15 bsap, 15 plog, 15 eśl, 15 kWE, 15 bŻW, 15 kchem, 15 bzapas
3 DZ	31 BPanc	31 bdow, 311, 312bcz, 313 bz, 31 das, 31 dplot, 31 kr, 31 ksap, 31 blog, 31 plchem, 311 kzapas
	32 BZ	bdow, 321 bcz, 322, 323 bz, 32das, 32bppanc, 32dplot, 32kr, 32ksap, 32 blog, 32plochem, 321kzapas
	33 BZ	33 bdow, 331 bcz, 332, 333 bz, 33 das, 33 bppanc, 33 dplot, 33 kr, 33 ksap, 33 blog, 33 plchem, 331 kzapas
	<i>Jednostki dywizyjne</i>	3 bdow, 3 pa, 3 pplot, 3 br, 3 bsap, 3 plog, 3 eśl, 3 kWE, 3 bŻW, 3 kchem, 31 bzapas,
10 BZ		10 bdow, 101 bcz, 102, 103 bz, 10 das, 10 dar, 10 bppanc, 10 dplot, 10 kr, 10 ksap, 10 blog, 10 plchem, 10 kzapas
11 BZ		11 bdow, 111 bcz, 112, 113 bz, 11 das, 11 dar, 11bppanc, 11 dplot, 11 kr, 11 ksap, 11 blog, 11 plchem, 11 kzapas
Jednostki korpusne	1 BA	1 dRT, 2 das, 3 das, 4 dar, 5 dar,
	1 pplot	bdow, 1 dplot (1, 2, 3, 4 bplot), 2dplot (1, 2, 3, bplot, pldow), bt, krem, kzaop, kmed,
	1 BSap	kdow, 1, 2, 3 bsap, bmin, brozm, bminż, kmask, kzop, krem, kmed,
	1 pdm	kdow, 1, 2, 3 bdm, bpont, kzaop, krem, kmed.
	1 bchem	kdow, krsk, 1, 2 klsk, kzad, plrem, plmed, plzaop, ChiRZA (Chemiczno Radiacyjny Zespół Awaryjny).
	1 pśb	1 eśsz, 2 eśsz, 3 eśwsp.
	1 prozp,	kdow, 1, 2, 3, 4 kr, kWE, kśm, kzaop, kmed, krem.
	1 bWRe	krrel, kZR, krr, GAD, pldow.
	1 bs	gr. dow, kspec, k. dalekiego rozp., kzyw-rozp, kwsp, kobs, kśm.
	GDPsych	dowództwo, sekcje: nasłuchu, nagrań, poligraficzna, oddziaływania bezpośredniego
	1 eBSR	kdow, 1, 2, 3 kBSR, sekcja log.
	1 BLog	bdow, 1,2 bzaop, bzmps, 1,2 btr, krd, kmt, 1,2 brem, bes, 1,2 bwmed, 1,2 kss
	1 pdow	bdow, bdow, brlk, blog, bplot, kinż, kdow

STRUKTURA ORGANIZACYJNA DYWIZJI



STRUKTURA ORGANIZACYJNA BRYGADY



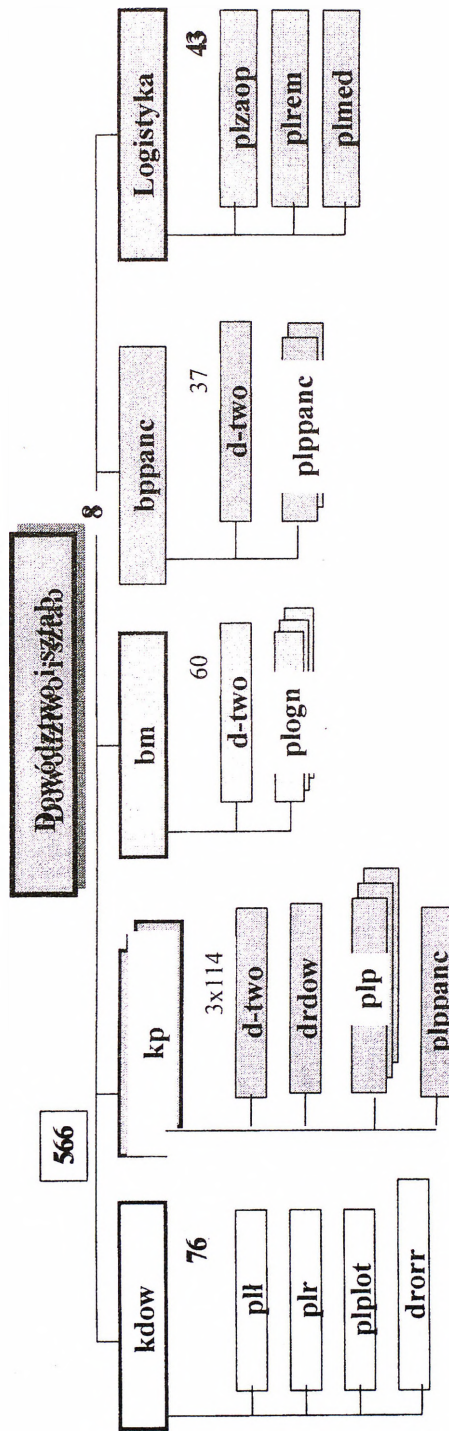
ZESTAWIENIA STANÓW OSOBOWYCH I ZASADNICZEGO WYPOSAŻENIA DZ

Wyznaczenie	bdow	BPanc	HZ	HZ	pa	pplat	hr	bsap	plag	hZw	KW/E	Kchem	bzapas	Razem
Stan osobowy	588	2882	3362	3362	827	628	480	660	1452	320	70	107	276	15014
Smiglowce W3W							4							4
Smiglowce Mi-8							4							4
Czołg T-72		78	39	39						0	0	0	0	156
BWP		39	28	28			6							201
BWP-1K		1	2	2										5
BWR							3							3
122 mm hbs 2S1		24	24	24	48									120
ZSU-23-4		4	4	4										12
Transporter pływający P1S								10						10
TRI		1	1	1				9						12
Spycharka szwbobieżna BAT		2	2	2		2		2						12
Mosi czolgowy BLG		2	2	2				6						12
WZT		9	6	6	3	1			8					34
WPT Mors		5	8	8					8					29
MTLB		1	1	1				9						12
RAZEM poj. gascienicowych	1	166	167	167	51	3	9	36	16	0	0	0	0	616
BRDM-2/PRS		19	19	19		4	12					5		78
BRDM R-5		6	6	6			7							25
Wozy dowodzenia	2	13	6	6	1	2		1	2					33
WDSz	14	14	25	25	6	4	2	2	4					96
RWLC	28	3	3	3	2	1								40
WK	8	9	9	9	4	2								41
9P 133 Malutka			9	9										18
120 mm moździerz wz.38W3		6	12	12	24									30
BM-21						16								24
PRWB OSA														16
PPZR GROM	4	24	24	24		24								100
ZU-23-2	2	16	16	16		12								62
RSP NUR-31	1	1	1	1		3								7
RSP NUR-31	1	1	1	1		0								1
ARO KU-4											2			2
namiernik R-363											3			3
MUR-20											3			3
R-330 P											3			3
R-834 P											3			3
Koparka rowów strzeleckich		5	5	5				3						20
spycharko. ladowarka SL-34		3	3	3		1		6						16
Koparka samochodowa K-407		4	4	4										12
Mosi towarzyszacy SM-T-1														6
Samobieżny blok sprzegowy														48
Samobieżny blok pływający								48						48
Kuter Polow niczy KH-200								6						6
Zuraw samochodowy	3	3	3	3		2								15
Ciągnik Kollowy	15	22	22	22	1	34		7						104
Ciągnik Kollowy	8	8	8	8										40
Samochod ciężarowy o-terenowy	47	309	331	331	56	73	30	72	186	4		11		1450
Samochod ciężarowy o-szosowy	64	64	65	65	1	36		102	102	14				359
Samochod osobowy o-terenowy	32	43	42	42	13	9	10	5	12					209
Motocykl	3	22	22	22			18	1		23				115
Cystrna paliwowa	4	29	30	30	3	15	2	4	55	1				173
Warsztaty	7	45	46	46	17	12	9	10	65	1				288
Samochód służby zdrowia	2	29	30	30	2	3	4	1	28	1				130
Inne pojazdy Kollowe	17	27	27	27	3	3	5	5	30	40		12		186
Agregat prądowitorczy PAD-16	5	5	4	4			1	2	6					27
Elektrownia oswietlająca	12	13	13	13	2		1	2	13					56
RAZEM pojazdów Kollowych	180	734	785	785	135	257	100	198	516	85	14	29		3818

ZESTAWIENIA STANÓW OSOBOWYCH I ZASADNICZEGO WYPOSAŻENIA BZ

Wyszególnienie	bdow	bcz	bz	bz	das	bppanc	daplot	kr	ksap	blog	plchem	kzapas	razem
Stan osobowy	370	265	583	583	404	60	258	80	192	424	23	120	3362
Czołg T-72		39		39									39
BWP			1	1									78
BWP-1K			1	1									2
122 mm hbs 2S1					24								24
ZSU-23-4							4						4
TRI									1				1
Spycharka szybkobieżna BAT									2				2
Most czołgowy BLG									2				2
WZT		1			1					4			6
WPT Mors			1	1						6			8
MTLB									1				1
RAZEM poj. gąsienicowych	0	40	41	41	25	0	4	0	6	10			167
BRDM-2/2Rs		2	2	2				8			5		19
BRDM R-5					1			5					6
Wozy dowodzenia	2	1	1	1	1		1						7
WDSz	8	2	2	2	7	4							25
RWŁC	3												3
WK	5	1	1	1	1								9
9P 133 Małutka						9							9
120 mm moździerz wz.38\43			6	6									12
ZU-23-2							16						16
PPZR GROM							24						24
RSWP NUR-21							1						1
Spycharko-ładowarka SL-34									5				5
Koparka samochodowa K-407									3				3
Most towarzyszący SMT-1									4				4
Zuraw samochodowy									2	1			3
Ciągnik kołowy	3		7	7			5						22
Ciągnik kołowy ewakuacyjny										8			8
Samochód ciężarowo-terenowy	26	22	32	32	25	10	20	1	42	118	1	2	331
Samochód ciężarowo-szosowy										62		3	65
Samochód osobowo-terenowy	14	3	3	3	12		2			5		1	42
Motocykl	1	4	4	4	1			8					22
Cysterna paliwowa	1	3	2	2	2	1	1		3	15			30
Warsztat	2	3	3	3	1	1	1		1	31			46
Samochód służby zdrowia	2	4	4	4	2		2			11		1	30
Inne pojazdy kołowe	5	1	2	2	1	1			2	7	6		27
Agregat prądowórczy PAD-16										4			4
Elektrownia oświetlająca	3	1	1	1		1	1		1	3			13
RAZEM pojazdów kołowych	75	47	70	70	55	27	74	22	63	265	12		780
RAZEM POJAZDÓW	75	87	111	111	80	27	78	22	69	275	12		947

BATALION OT (bOT)



Zestawienie osobowe i sprzętowe batalionu obrony terytorialnej (bOT)

	D-ctwo i sztab	kdw	kp (3)	bm	bppanc	Logistyka	Ogółem
Stan osobowy	8	76	114	60	37	43	566
Moździerze M-82				9			9
ppk			4		6		18
PKM-2 (ZU-23-2)		2					2
S-2		4					4
Motocykle		8					8
WD		1					1
Kuchnia			1			6	9
Sam.cież.-teren.		6	12	10	5	9	66
Sam.osob.-teren.		6	1	1	1		11
Sam.specjalne					1	6	7

REDLANDIA

		Pododdziały	
ZO	ZT	Oddziały (ZT)	
5	11	11 BPanc	111 bcz (1, 2, 3 kcz), 112 bcz (4, 5, 6 kcz), 113 bcz (7, 8, 9 kcz), 114 bz (1,2,3 kz, 1 bm), 115 bz (4,5,6 kz, 2 bm), 110 das, 110 dappanc, 110 daplót, 110 kr, 110 ksap, 110 krem, 110 kzaop, 110 kmed, 110 bdow.
		12 BZ	121 bcz (1, 2, 3 kcz), 122 bz (1, 2, 3 kz, 1 bm), 123 bz (4, 5, 6 kz, 2 bm), 124 bz (7, 8, 9 kz, 3 bm), 120 das, 120 dappanc, 120 daplót, 120 kr, 120 ksap, 120 krem, 120 kzaop, 120 kmed, 120 bdow.
		13 BZ	131 bcz (1, 2, 3 kcz), 132 bz (1, 2, 3 kz, 1 bm), 133 bz (4, 5, 6 kz, 2 bm), 134 bz (7, 8, 9 kz, 3 bm), 130 das, 130 dappanc, 130 daplót, 130 kr, 130 ksap, 130 krem, 130 kzaop, 130 kmed, 130 bdow.
K	12	21 BPanc	11 pa, 11 prplot, 11 pappanc, 11 bdow, 11 br, 11 bsap, 11 brem, 11 bzaop, 11 bmed, 11 eśm, 11 kopchem. 211 bcz (1, 2, 3 kcz), 212 bcz (4, 5, 6 kcz), 213 bcz (7, 8, 9 kcz), 214 bz (1,2,3 kz, 1 bm), 215 bz (4,5,6 kz, 2 bm), 210 das, 210 dappanc, 210 daplót, 210 kr, 210 ksap, 210 krem, 210 kzaop, 210 kmed, 210 bdow.
		22 BZ	221 bcz (1, 2, 3 kcz), 222 bz (1, 2, 3 kz, 1 bm), 223 bz (4, 5, 6 kz, 2 bm), 224 bz (7, 8, 9 kz, 3 bm), 220 das, 220 dappanc, 220 daplót, 220 kr, 220 ksap, 220 krem, 220 kzaop, 220 kmed, 220 bdow.
		23 BZ	231 bcz (1, 2, 3 kcz), 232 bz (1, 2, 3 kz, 1 bm), 233 bz (4, 5, 6 kz, 2 bm), 234 bz (7, 8, 9 kz, 3 bm), 230 das, 230 dappanc, 230 daplót, 230 kr, 230 ksap, 230 krem, 230 kzaop, 230 kmed, 230 bdow.
Z	DZ	31 BPanc	12 pa, 12 prplot, 12 pappanc, 12 bdow, 12 br, 12 bsap, 12 brem, 12 bzaop, 12 bmed, 12 eśm, 12 kopchem. 311 bcz (1, 2, 3 kcz), 312 bcz (4, 5, 6 kcz), 313 bcz (7, 8, 9 kcz), 314 bz (1,2,3 kz, 1 bm), 315 bz (4,5,6 kz, 2 bm), 310 das, 310 dappanc, 310 daplót, 310 kr, 310 ksap, 310 krem, 310 kzaop, 310 kmed, 310 bdow.
		32 BZ	321 bcz (1, 2, 3 kcz), 322 bz (1, 2, 3 kz, 1 bm), 323 bz (4, 5, 6 kz, 2 bm), 324 bz (7, 8, 9 kz, 3 bm), 320 das, 320 dappanc, 320 daplót, 320 kr, 320 ksap, 320 krem, 320 kzaop, 320 kmed, 320 bdow.
		33 BZ	331 bcz (1, 2, 3 kcz), 332 bz (1, 2, 3 kz, 1 bm), 333 bz (4, 5, 6 kz, 2 bm), 334 bz (7, 8, 9 kz, 3 bm), 330 das, 330 dappanc, 330 daplót, 330 kr, 330 ksap, 330 krem, 330 kzaop, 330 kmed, 330 bdow.
I	BDSz	13 pa, 13 prplot, 13 pappanc, 13 bdow, 13 br, 13 bsap, 13 brem, 13 bzaop, 13 bmed, 13 eśm, 13 kopchem. 11, 12, 13 bdsz, 14 bpd, 1 bappanc, 1 baplót, 1 kđow., 1 kr, 1 ksap, 1 kzaop, 1 krem, 1 kmed, 1 plopchem	

5 KZ Jednostki korpusne	2 BZ	21 bcz (1, 2, 3 kcz), 22 bz (1, 2, 3 kz, 1 bm), 23 bz (4, 5, 6 kz, 2 bm), 24 bz (7, 8, 9 kz, 3 bm), 20 das, 20 dappanc, 20 daplot., 20 kr, 20 ksap, 20 krem, 20 kzaop, 20 kmed, 20 bdow.
	WRiA	5 pRT, 5 BA
	LWL i OP	5 psb, 5 pst, 5 eštr, 50 prplot
	Wińz	5 BSap (10, 11, 12 bsap, 13 bmin, 14 brozm, 15 bminż, 16 kwioiw, 17 kmask, 18 krinż), 5 pdm (10 bbm, 11 bid, 12 ksmd), 5 ppont (10 bprzepr, 11, 12 bpont, 13 kid, 14 km)
	WŁącz	5pdow, 5 prlk
	5 Dow.Log	11, 12 brem, 13, 14, 15 bzaop, 16, 17 bmw, 18 pszp, 19, 191 btr, 10 krur.p.
	WOPChem	5 bopchem
	WRozp i WRE	5 prel, 5 bs, 5 ebsr.

ORGANIZACJA SZCZEGÓŁOWA - INFORMACJE O ILOŚCI SPRZĘTU

Ukompletowanie 80 % w stanie osobowym i 85 % w sprzęcie.

1. 3 K w składzie trzech dywizji zmechanizowanych i jednej dywizji pancernej i dwóch samodzielnych brygad zmechanizowanych oraz jednostki korpusne.
 2. Bataliony czołgów w BZ i BPanc ze składu związków taktycznych składają się z trzech kompanii po 10 czołgów T-72 każda, oraz płplot, plzaop, plmed.;
 3. Bataliony zmechanizowane w BZ i BPanc składają się z trzech kompanii po 10 BWP-2 każda, oraz bm-82mm, plutonu granatników automatycznych, płplot, plłącz, plzaop, plmed, drtech.;
 4. Grupa artylerii w BZ i BPanc składa się z trzech dywizjonów: jednego składającego się z dwóch baterii 122mm „GOŹDZIK”, jednego dar BM-21 oraz jednego dam składającego się z trzech baterii (ppanc, ppk, moźdz);
 5. Grupa artylerii przeciwlotniczej w BZ i BPanc składa się z siedmiu baterii: jednej baterii ZSU 256 Tunguska, jednej baterii 9 szt. raketowych zestawów przeciwlotniczych IGŁA oraz pięciu mieszanych baterii Osa i Igła.
 5. W skład BLWL na szczeblu GO wchodzi: batalion śmigłowców ppanc (dwie eskadry Mi-24 W po 12 śmigłowców w eskadrze), batalion śmigłowców transportowych (jedna eskadra 14 sztuk Mi-26, dwie eskadry po 14 sztuk Mi-8).
- Działania lądowe przeciwnika wspiera też lotnictwo taktyczne.

Załączniki:

1. Schematy działania WISLANDII i REDLANDII - załącznik 1-4
2. Rozkaz operacyjny nr 2 3DZ

Szczegółowe położenie pododdziałów – mapa Aneks C - oddzielne wydawnictwo.

OPRACOWAŁ
mjr dr Marek KUBIŃSKI

Egz. Nr 2
3DZ
PRZYGODZICE
281900 MAJ 04

ROZKAZ OPERACYJNY Nr 2 3 DZ

Dokumenty odniesienia: Mapa 1:50 000, arkusze: M-33-11-A,B; C,D; M-33-12-A,B; C,D; M-33-23-A, B; M-33-24-A,B. Wydanie SzGen. 1998.

Strefa czasowa : ALFA

Podział sił:

1DZ:

pas przesłaniania: bz/33 BZ.
I rzut: 33BZ bez bz, 32BZ.
Odwód: 31BPanc.

1. SYTUACJA

a. Położenie sił przeciwnika

Przeciwnik prowadzi z powodzeniem operację zaczepną i do końca dnia może rozbić część sił WISLANDII i opanować obiekt KAMIENÍ, gdzie prawdopodobnie wprowadzi siły 5 Korpusu, którym w kolejnych dwóch - trzech dobach może rozbić główne siły obrony 12 i 15 DZ, a następnie potęgując uderzenie odwodowymi siłami, dążyć będzie do rozbicia kolejnych sił obrony WISLANDII (3 DZ) i opanowania spornego obszaru, gdzie przejdzie do jego utrzymania.

Aktualnie siły 3 Korpusu przeciwnika częściowo zostały zatrzymane przed siłami głównymi obrony WISLANDII. Naczelny Dowódca REDLANDII może rano 29.05. wprowadzić 5 K i rozwinąć operację zaczepną.

Na kierunku obrony 3 DZ przeciwnik prawdopodobnie za około dwie doby może wprowadzić siły około wzmocnionej dywizji, którą dążyć będzie do rozbicia sił odwodowych WISLANDII i ostatecznego osiągnięcia celu operacji.

b. Położenie własne

(1) GO WROCŁAW w wyniku uderzenia prowadzi operację obronną, której celem jest zerwanie operacji zaczepnej przeciwnika i stworzenie warunków do przeciwuderzenia, a przez to zachowanie integralności granic. W tym celu po

rozpoznaniu uderzeń przez siły osłony, obroną w głównym pasie obrony dążyć będzie do ostatecznego zatrzymania natarcia przeciwnika. Ostateczna rubież zatrzymania przeciwnika linia BORA, skąd zabezpieczy wejście do walki odwodu DWŁąd. w kierunku: CIESZKÓW (XT 6322) - KOŹMIN.

(2) Na lewo ostatecznej linii zatrzymania przeciwnika PL BORA obronić będzie część sił 15 DZ. Po wycofaniu na kolejną rubież obrony zabezpieczy lewe skrzydło 3 DZ.

(3) Na prawo działania obronne prowadzi BOT.

(4) Przed pasem obrony dywizji prowadzi działania obronne część sił 12 DZ, która w wypadku utraty pasa obrony wycofa się do odwodu KORPUSU.

2. ZADANIE

3DZ broni pasa: na lewo KOSZKOWO (XT 4854) NIEPART (poza mapą), na prawo 2 km płd. CHOCH (XT9762), 2 km wsch. ODOLANÓW (XT 8518). Odpowiedzialność obronną przejmuje od 12 DZ od linii ASTRA. Zabezpiecza wycofanie części sił 12 DZ po drogach POLONEZ i BOLERO. Ostateczna linia obrony PL BORA, skąd zabezpiecza wejście sił odwodu DWŁąd. z rubieży: KOBYLIN - KROTOSZYN, w kierunku: CIESZKÓW (XT 6322) - KOŹMIN.

3. REALIZACJA

a. Zamiar walki:

- (1) **Myśl przewodnia:** Po przejęciu walki od sił walczących z przodu, większością sił dywizji zorganizować obronę w głównym obszarze obrony z rejonem kluczowym w centrum ugrupowania dywizji. Utrzymać pas obrony i nie dopuścić do przerwania się przeciwnika w kierunku: JAROCIN – KROTOSZYN. Dążyć do zatrzymania natarcia przeciwnika w głównym pasie obrony, w wypadku niepowodzenia, ostatecznie załamać natarcie przeciwnika na linii PL BORA, skąd zabezpieczyć wejście sił odwodu DWŁąd.
- (2) **Sposób wykonania:** Działaniami bż jako oddziału wydzielonego od linii ASTRA zabezpieczyć wyjście z walki części sił 12 DZ po drodze nr 1 BOLERO, nr 2 POLONEZ następnie dezorganizować natarcie przeciwnika i kanalizować jego uderzenie w kierunku JAROCIN - KROTOSZYN.

W drugim etapie działaniami pierwszego rzutu (32 i 33 BZ) od linii OMEGA, zabezpieczyć wyjście z walki OW z pasa sił przesłaniania po drodze BOLERO i zatrzymać przeciwnika na linii PL TOLEDO, po czym kontratakami 31 BPanc rozbić przeciwnika w rejonie włamanie i odtworzyć przednią linię obrony. W etapie trzecim – w wypadku braku możliwości utrzymania głównego pasa obrony dywizji, całością sił przejść do walki na linii PL BORA, gdzie ostatecznie zatrzymać natarcie przeciwnika stwarzając warunki do przeciwuderzenia odwodem DWŁąd. Ugrupowanie: w pierwszym etapie w jeden rzut z OW w pasie sił przesłaniania i odwodem. W drugim etapie w jeden rzut z odwodem, trzeci etap na linii BORA w jeden rzut. Rejon kluczowy POGORZAŁKI WLK (XT 6147), KOŹMIN, BENICE (XT 6436).

(2) Priorytety wsparcia i zabezpieczenia*

- (a) Priorytet wsparcia w pierwszej etapie obrony na rzecz 32 BZ. W przypadku wprowadzenia do walki odwodu dywizji wysiłek przenieść na korzyść 31BPanc. Priorytety zwalczania celów przeciwnika: baterie startowe rakiet, śmigłowce na lądowiskach, baterie artylerii na SO, stanowiska (punkty) dowodzenia artylerii, SD szczebla taktycznego.
- (b) Celem działania systemu OPL 3 DZ jest osłona przed rozpoznaniem i uderzeniami z powietrza oddziałów pierwszego rzutu w czasie przygotowania i prowadzenia obrony. W czasie prowadzenia działań obronnych obrona przeciwlotnicza skupia swój główny wysiłek na osłonie oddziałów pierwszego rzutu, artylerii na SO, odwodów w czasie wprowadzania ich do walki.

b. 31 BPanc

- (1) Być w gotowości do wykonania kontrataku z rubieży nr 1 – GROM lub nr 2 – ALFA (jak aneks C);
- (2) W wypadku niepomyślnego rozwoju sytuacji, być w gotowości do pogłębienia obrony dywizji na linii PL BORA, gdzie zatrzymać natarcie przeciwnika i

zabezpieczyć wejście do walki odwołu DWŁąd., z rubieży: KOBYLIN – KROTOSZYN, w kierunku: CIESZKÓW (XT 6322) – KOŹMIN.

c. 32 BZ

- (1) **Bronić rejonu jak ANEKS C /PLAN OBRONY 3 DZ/;**
- (2) **Linia przejścia odpowiedzialności od sił OW działającego w pasie sił przesłaniania PL OMEGA.**
- (3) **Przednia linia obrony – określić samodzielnie, dokonać koordynacji z sąsiadem.**
- (3) **Zabezpieczyć wyjście pododdziałów 12 DZ oraz OW z pasa sił przesłaniania po drodze BOLERO.**
- (4) **Dążyć do zatrzymania przeciwnika na linii PL TOLEDO, skąd zabezpieczyć kontratak dywizji z PL GROM (Aneks C PLAN OBRONY).**
- (5) **Ostatecznie zatrzymać natarcie przeciwnika na linii PL BORA, gdzie zabezpieczyć prawe skrzydło sił, które przejdą do przeciwuderzenia.**

d. 33 BZ

- (1) **Bronić rejonu jak ANEKS C /PLAN OBRONY 3 DZ/;**
- (2) **Linia przejścia odpowiedzialności od sił OW działającego w pasie sił przesłaniania HL OMEGA.**
- (3) **Zabezpieczyć wyjście pododdziałów 12 DZ oraz OW z pasa sił przesłaniania po drodze POLONEZ.**
- (4) **Dążyć do zatrzymania przeciwnika na linii PL TOLEDO, skąd zabezpieczyć kontratak dywizji z PL ALFA (Aneks C PLAN OBRONY).**
- (5) **Ostatecznie zatrzymać natarcie przeciwnika na linii PL BORA, gdzie zabezpieczyć lewe skrzydło sił, które przejdą do przeciwuderzenia.**

l. wytyczne koordynacyjne.

- (1) - działania obronne 32BZ wspiera 1 eśsz/3pśb wysiłkiem 8 śmigł/lotów.
- (2) - czas gotowości do prowadzenia działań obronnych – 302000MAJ
- (3) – podział sił obowiązuje – 290800MAJ.
- (4) Zajęcie rejonu obrony do 300400MAJ.
- (5)- Drogi wycofania:

PL BOLERO: WITASZYCE (XT 7657), DOBRZYCA (XT 7949), RASZKÓW (XT 8833), OSTRÓW WIELKOPOLSKI.

PL POLONEZ: JARACZEWO (XT5860), POGORZELA (XT5444), KOBYLIN (5431), JUTROSIN (XT 5024).

(6) Sposób wycofania uzgodnić między sobą.

4. ZABEZPIECZENIE LOGISTYCZNE*

(1) Dywizja główny wysiłek zabezpieczenia logistycznego skupia na:

- 32 BZ w czasie walki obronnej i odtwarzaniu zdolności bojowej po wykonaniu zadania;
- 31BPanc w czasie wykonywania zwrotu zaczepnego.

(1) **Aneks (Logistyka)***

5. DOWODZENIE I ŁĄCZNOŚĆ

a. Dowodzenie:

(1) Stanowisko dowodzenia:

- SD – ZDUNY (XT 6424).

b. Łączność - według zarządzenia łączności 3 DZ.

Potwierdzić przez
Środki łączności

JANKOWSKI
GEN. BRYG.

Za zgodność:

BUCZEK

G – 3

Aneksy*

ANEKS C (PLAN OBRONY)

*Dla celów ćwiczenia nie opracowuje się.

OPRACOWAŁ

mjr dr Marek KUBIŃSKI

APENDYKS 1 /PROGNOZA ZAGROŻENIA/

1. SYTUACJA OGÓLNA

Celem uderzenia zgrupowania lądowego REDLANDII jest rozbitcie broniących się wojsk WISLANDII i opanowanie spornego obszaru. W związku z tym wykorzystując działanie desantów taktycznych, oddziałów wydzielonych oraz wsparcie lotnictwa taktycznego i lotnictwa lądowego będzie dążył do uchwycenia rubieży KUTNO - ŁĘCZYCA, a następnie rozwinięcie operacji zaczepnej i opanowanie obiektu KAMIENŃ. Wprowadzając kolejne siły (5 korpus) spotęgować uderzenie i wspólnie z częścią sił 3 KZ wyjść na rubież zadania: KOBYLIN (XT 5431), KROTOSZYN, OSTRÓW WIELKOPOLSKI.

2. PRZEWIDYWANE DZIAŁANIE PRZECIWNIKA

A. Wojska lądowe

Na kierunku obrony 3 DZ przeciwnik prawdopodobnie 310500 MAJ wznowi operację zaczepną, gdzie wprowadzając swoje odwodowe związki taktyczne tj., 11 i 13 DZ oraz samodzielna 2 BZ będzie dążył do rozbitcia broniących się sił WISLANDII i opanowanie rubieży: BOREK WIELKI (XT 5454) – PLESZEW (XT 9253). Następnie wprowadzając odwodowe siły rozwinię uderzenie i ostatecznie osiągnie cel swojej operacji, opanowując rubież KOBYLIN (XT 5431), KROTOSZYN, OSTRÓW WIELKOPOLSKI. Tam przejdzie do obrony. Punkt ciężkości uderzenia na kierunku JAROCIN - KROTOSZYN. Przeciwnik posiada możliwość użycia desantów taktycznych w sile dwóch kompani.

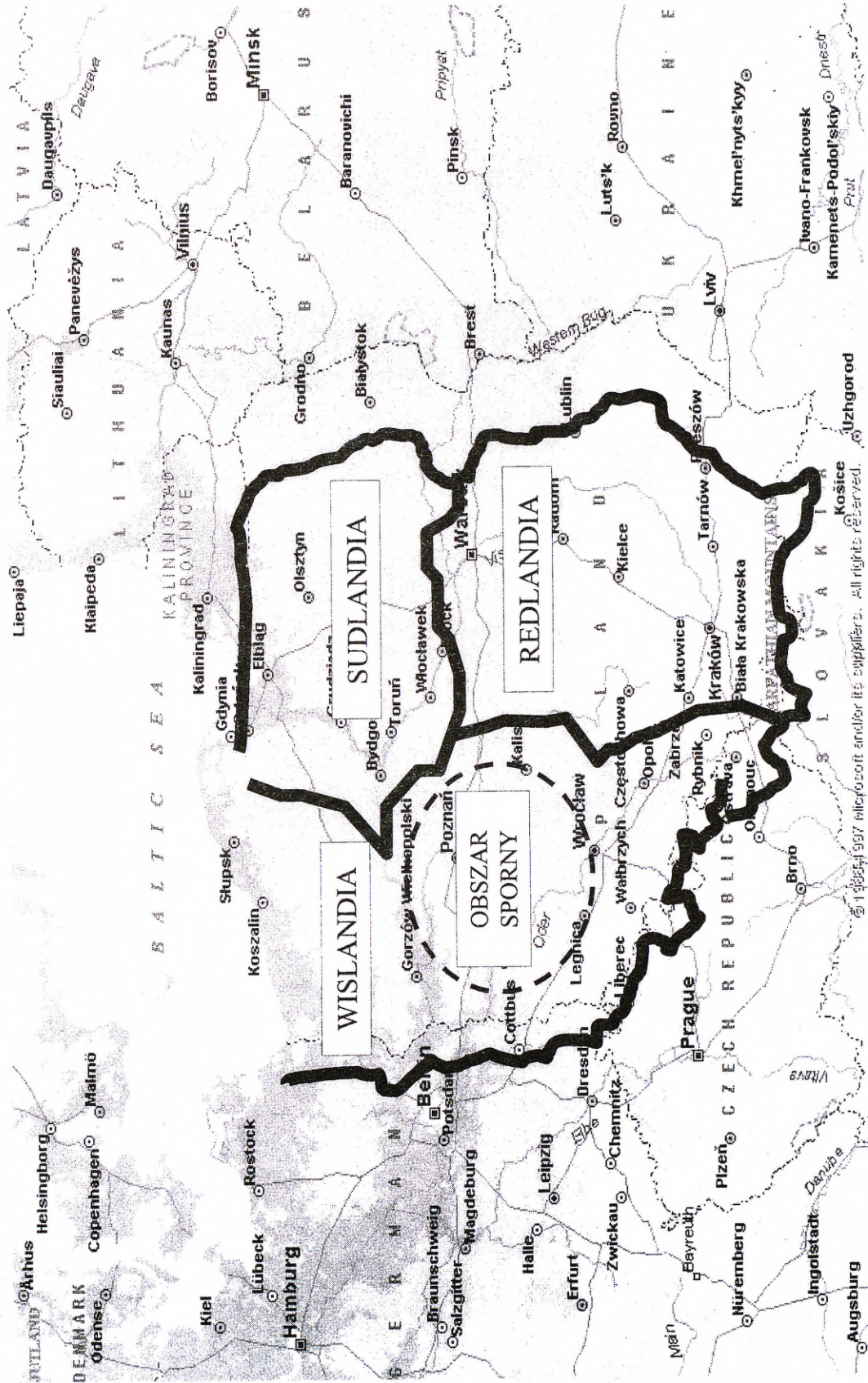
Wydrukowano w 50 egz.

Egz. nr 1-50 – archiwum biblioteki głównej

Wyk. mjr Marek KUBIŃSKI

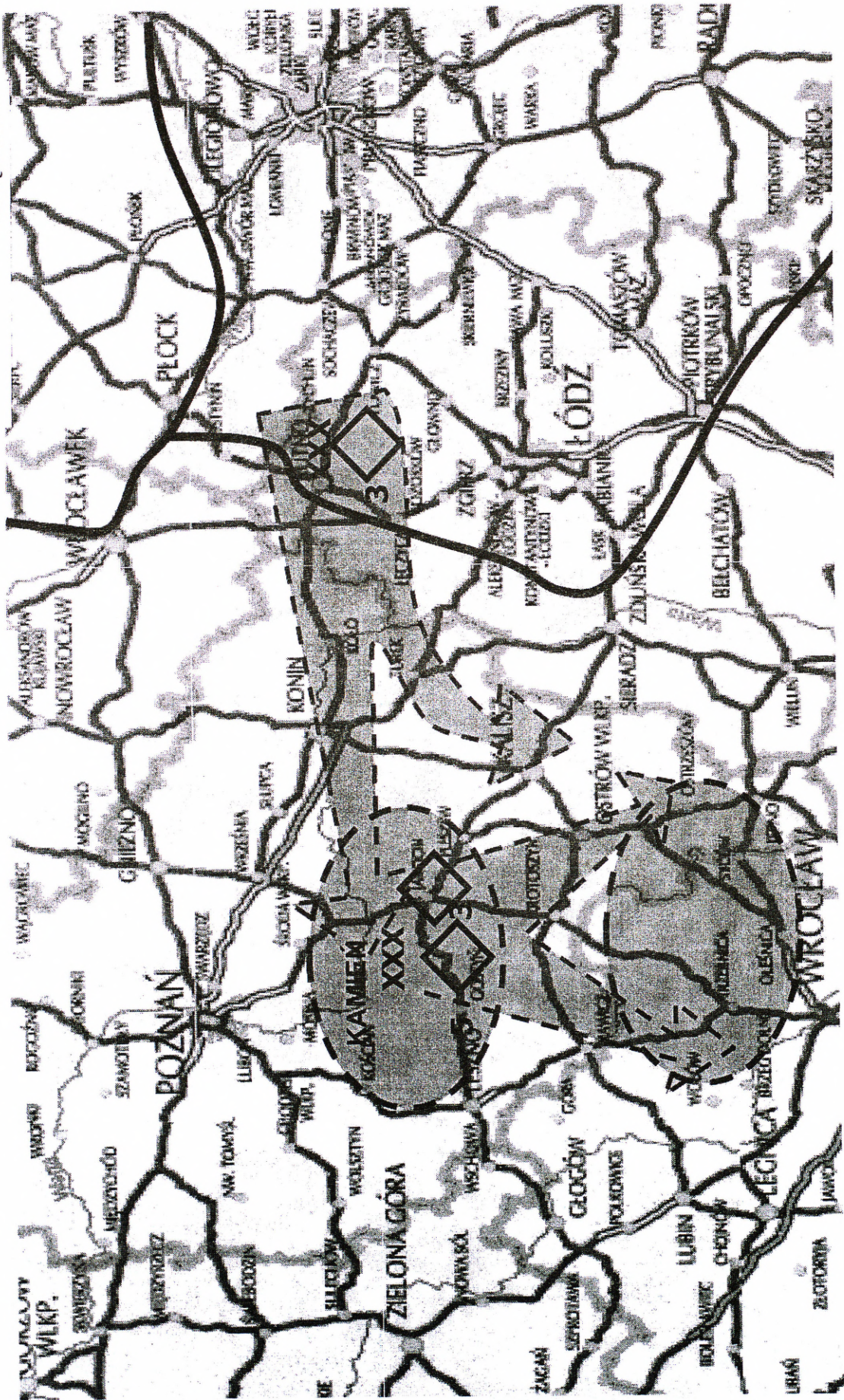
Druk AON zam. nr 403/WW/

Położenie geopolityczne stron – obszar sporny

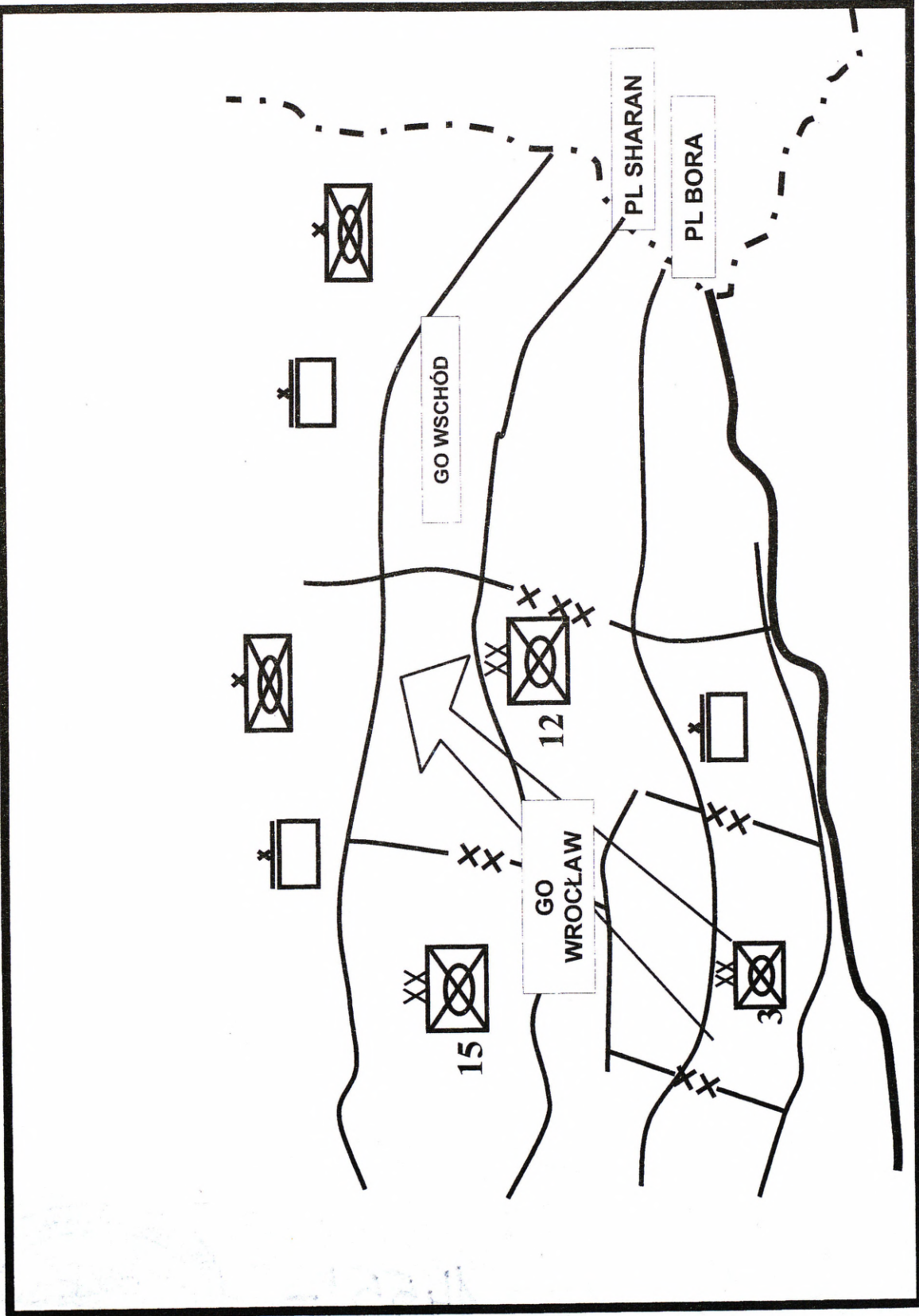


Zamiar działania REDLANDII

Załącznik 2



Zamiar działania WISLANDII



Załącznik 4

Prognoza uderzenia przeciwnika na 3 DZ 310500 MAJ

