

10.

AKADEMIA OBRONY NARODOWEJ

WYDZIAŁ WOJSK LĄDOWYCH  
KATEDRA SZTUKI OPERACYJNEJ I TAKTYKI



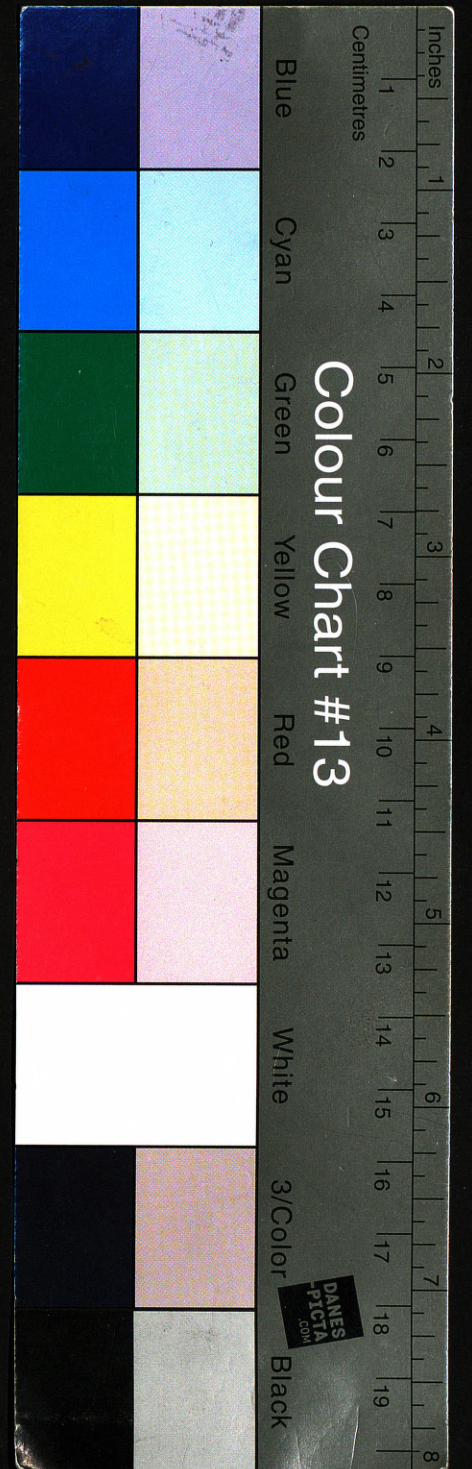
Egz. nr ..... 60



ĆWICZENIE Nr 125

Temat: **DZIAŁANIA TAKTYCZNE ODDZIAŁU**

(Ćwiczenie kontrolne)



WARSZAWA

2003

77186

s. 26

10.

**A K A D E M I A O B R O N Y N A R O D O W E J**

**WYDZIAŁ WOJSK LĄDOWYCH  
KATEDRA SZTUKI OPERACYJNEJ I TAKTYKI**



Egz. nr ..... **60**



**ĆWICZENIE Nr 125**

Temat: **DZIAŁANIA TAKTYCZNE ODDZIAŁU**

(Ćwiczenie kontrolne)

**WARSZAWA**

**2003**

**77186**

s. 26

## SYTUACJA SPOŁECZNO-MILITARNA

### I. Sytuacja międzynarodowa

1. „WISLANDIA” jest w trakcie szerokich zmian politycznych i gospodarczych. Błędna polityka zagraniczna kolejnych rządów doprowadziła do izolacji państwa na arenie międzynarodowej oraz odnowienie konfliktu terytorialnego z REDLANDIĄ /załącznik 1/. „REDLANDIA” jest państwem doświadczającym się kryzysie gospodarczym, który upatruje braku możliwości kontroli portów morskich po stronie WISLANDII. W czasowym osłabieniu gospodarczym politycznym i militarnym WISLANDII upatrują szansę poszerzenia swoich granic terytorialnych o obszar nadmorski /załącznik 2/. Podporządkowanie polityczne i gospodarcze owego obszaru i narzucenie własnej polityki gospodarczej. „SUDLANDIA” jest związana gospodarczo z państwem WISLANDIA, korzystając z jej portów morskich, jednak w wypadku konfliktu REDLANDII z WISLANDIĄ zachowa neutralność i nie weźmie udziału w konflikcie.
2. Realizując założone cele polityczne i militarne, wojska REDLANDII rozpoczęły w dniu 16 maja działania wojenne z użyciem lotnictwa, walki elektronicznej, i systemami rozpoznawczo-uderzeniowymi wspartymi środkami wojny psychologicznej, mając za cel opanowanie Regionu Nadmorskiego i przyłączenie ich do REDLANDII. Wybuch konfliktu zbrojnego poprzedzony był akcją propagandową na forum międzynarodowym mającą na celu, wykazanie historycznych tradycji przynależności tego terenu do REDLANDII.  
W pierwszych dniach operacji powietrznej rozbili część sił lotniczych i obrony powietrznej WISLANDII i nasilają agresję zbrojną w rejonach przygranicznych, prowadząc walkę z broniącymi się siłami OT, SG i siłami natychmiastowego reagowania.
3. Nastąpiło nasilenie oddziaływań propagandowo-psychologicznych środków przekazu REDLANDII skierowanych na społeczeństwo WISLANDII. Szczególnie wykorzystywana jest telewizja satelitarna oraz różnorodne wydawnictwa drukowane. We wszystkich audycjach i materiałach drukowanych akcentowana jest bezsensowność obrony z racji lepszych warunków, jakie stwarza wspólnota z państwem REDLANDII.

Głównymi celami działań psychologicznych REDLANDII są:

- szybkie doprowadzenie do izolacji spornego obszaru;
- załamanie woli walki społeczeństwa oraz wywołanie przekonania o bezsensie prowadzenia obrony poprzez:

⇒ ukazywanie dysproporcji technicznych i możliwości faktycznych sprzętu bojowego, sprawności systemów dowodzenia wojskami.

Prezydent, Sejm i Senat oraz Rząd WISLANDII potwierdziły stanowisko w sprawie prowadzenia działań wojennych aż do zwycięstwa. Podjęto energiczne działania dyplomatyczne na forum ONZ oraz Rady Europy mające na celu przerwanie działań zbrojnych REDLANDII. Na forum organizacji międzynarodowych postulowany jest projekt konferencji, która przyczyniłaby się do pokojowego uregulowania konfliktu.

## II. Sytuacja w kraju

1. Prezydent, Zgromadzenie Narodowe i Rząd WISLANDII w specjalnych oświadczeniach wezwały armię i społeczeństwo do ofiarności na rzecz obrony niepodległości i integralności kraju. Kościół i wszystkie partie polityczne popierają nadrzędny cel - obronę Ojczyzny.
2. Mimo racjonalnego dystansu do oddziaływań propagandowo-psychologicznych REDLANDII wśród części społeczeństwa utrzymują się zjawiska negatywne. W północnych rejonach kraju obserwuje się próby zakłócenia przez organizacje mniejszości narodowych, lokalnych systemów gospodarczych /transportu, łączności, zaopatrzenia/. W Bydgoszczy i większych miastach Pomorza utracono częściową kontrolę nad systemem zaopatrzenia ludności w żywność, energię elektryczną i paliwa.  
Obserwuje się masową migrację ludności z przewidywanych rejonów walk po drogach przewidzianych do przemarszu wojsk.

## III. Sytuacja w wojskach

Pododdziały 32 BZ wspólnie z pododdziałami OT odtworzyły zdolność bojową i w jednostce panuje powszechne przekonanie o konieczności obrony. Morale, nastroje i dyscyplina utrzymują się na poziomie zapewniającym wykonanie przewidywanych zadań bojowych. Czynnikiem mogącym wpływać destrukcyjnie na morale żołnierzy jest niepokój o losy rodzin oraz brak pełnej informacji o zagrożeniu użycia przez przeciwnika broni precyzyjnego rażenia na obiekty cywilne.

Przeciwnik wykonał akcję ulotkową na pododdziały 3 DZ i bOT „DOBIGNIEW” W ulotkach wzywa się do zaniechania walki i przechodzenia na stronę przeciwnika.

# ZAŁOŻENIE TAKTYCZNE

Czas operacyjny 281800A Maj 2003

Mapa 1:50 000, wydanie 1998r.

## I

### SYTUACJA OGÓLNA

1. "REDLANDIA" za posiadane kłopoty gospodarcze obwiniła WISLANDIĘ. Zarzucała też naruszenie praw mniejszości w obszarze przymorskim. W związku z tym w dniu 16 maja rozpoczęła agresję na WISLANDIĘ. W pierwszej fazie operacji uderzeniami lotniczymi i oddziaływaniem radioelektronicznym obezwładniała elementy systemu mobilizacyjnego i infrastruktury gospodarczej WISLANDII. Poprzez niszczenie sił lotniczych i obrony powietrznej dążyli do uzyskania panowania w powietrzu.

W wyniku powodzenia pierwszej fazy operacji wykonano uderzenie siłami lądowymi. Prowadzona operacja zaczepna nosi kryptonim „PARZAĆCA MEDUZA”/załącznik 3/. Celem tej operacji jest rozbitcie sił WISLANDII siłami 5 i 3 Korpusu, opanowanie rubieży: KOSTRZYŃ, wzdłuż rz. WARTY, GORZÓW WIELKOPOLSKI, wzdłuż rz. NOTECI, WIELEŃ, BYDGOSZCZ i opanowanie spornego obszaru oraz utworzenie na tym terenie podporządkowanej sobie Republiki zapewniając wyłączność dostępu do Morza Bałtyckiego. W tym celu w początkowym etapie operacji lądowej Naczelny dowódca REDLANDII zamierza siłami 3 Korpusu wykonać uderzenie w kierunku ELBLĄG – SZCZECINEK. Następnie potęgując uderzenie, siłami 5 i 3 Korpusu zająć nakazaną rubież stwarzając warunki do utworzenia nowej Republiki.

2. "WISLANDIA" w wyniku fiaska rozmów dotyczących roszczeń terytorialnych REDLANDII oraz ich przygotowań wojennych, WISLANDIA rozwinęła wojska wzdłuż granicy państwowej z REDLANDIĄ i granicy morskiej. Były to głównie siły OT oraz jednostki natychmiastowego reagowania. GO PÓLNOC oraz GO POZNAŃ w reakcji na uderzenie przeciwnika przystąpiła do operacji obronnej, gdzie jej głównym celem jest zerwanie operacji zaczepnej przeciwnika, stworzenie warunków do przeciwuderzenia i zachowanie integralności granic /załącznik 4/. W tym celu dowódca GO PÓLNOC zamierza w początkowej fazie poprzez działania w obszarze osłony rozpoznać i dezorganizować uderzenia oraz obniżyć potencjał w celu ostatecznego zatrzymania przeciwnika na rubieży jezior: STARGARD SZCZECIŃSKI, DRAWSKO POMORSKIE, SZCZECINEK, ŚWIECIE (PL SHARAN) i stworzenia warunków do wykonania przeciwuderzenia przez siły odwodowe. Wypadku niemożności zatrzymania przeciwnika na tej rubieży siłami odwodowymi (3DZ) pogłębić obronę i ostatecznie zatrzymać przeciwnika na rubieży DREZDENKO, płn. STRZELCE KRAJEŃSKIE, PEŁCZYCE, jez. PŁOŃ, jez. MIEDWIE ( PL BORA) i stworzenie warunków do wejścia do walki odvodu DWŁąd i wspólnie odzyskanie utraconego obszaru.

## II

### SYTUACJA SZCZEGÓŁOWA

1. "REDLANDIA" – Prowadzi z powodzeniem operację zaczepną i do końca dnia częścią sił rozbija siły osłony WISLANDII i opanuje obiekt MORSKI KAMIENI, gdzie wprowadzi siły 5 Korpusu i przez kolejne dwie doby na kierunku uderzenia zamierza rozbić główne siły obrony 12 i 15 DZ, a następnie potęgując uderzenie odwodowymi siłami rozbić kolejne siły obrony WISLANDII (3 DZ) i opanować zamierzoną rubież NOTECI, gdzie przejść do obrony opanowanego obszaru.

Aktualnie siły 3 Korpusu przeciwnika częściowo zostały zatrzymane przed siłami głównymi obrony. Naczelny Dowódca REDLANDII ma możliwość wprowadzenia jutro rano siły 5 K i rozwinięcia operacji zaczepnej.

Na kierunku obrony 3 DZ przeciwnik prawdopodobnie za około dwie doby może wprowadzić 11 i 13 DZ, które będą dążyły do rozbicia odwodowych sił WISLANDII i ostatecznego osiągnięcia celu operacji.

1. "WISLANDIA" – dokonując rozpoznania uderzenia przeciwnika dowódca GO PÓLNOC liczy się z możliwością utraty rubieży jezior PL SHARAN i w związku z tym wydał zarządzenie operacyjne nakazujące 3 DZ przygotować się do obrony i dążyć do zatrzymania przeciwnika w pasie obrony. Ostateczna rubież zatrzymania przeciwnika linia BORA, z której ma zabezpieczyć wejście do walki odwodu DWŁąd. w kierunku JESIONOWO – CHOSZCZNO.

3 DZ (w tym 32 BZ - ćwicząca) znajduje się w rejonie ześrodkowania TRZCINA, BARLINEK, MOSTKOWO, KARSKO i jest w gotowości do działania. Dowódca 3DZ zakończył planowanie i 281800 podpisał rozkaz operacyjny dla podległych oddziałów i pododdziałów. Ukompletowanie ćwiczącej 32 brygady 96%. Szczegółowe położenie pododdziałów brygady- *mapa z położeniem wojsk 32 BZ o 281800 A Maj. (Aneks C)*.

## III

### DANE DODATKOWE

1. 281900 MAJ Maj dowódca 32 BZ otrzymał rozkaz operacyjny.
2. Na prawo działania obronne prowadzi BOT z zadaniem ostatecznego załamania natarcia przeciwnika na linii BORA.
3. Dowódca 32 BZ na czas prowadzenia działań otrzymał wzmocnienie batalionem OT „DOBIEGNIEW”.
4. Skład i ukompletowanie zgodnie z identyfikatorem stron ćwiczących.
5. Działanie 32 BZ w dniu 31 maja wspierać będzie LWL wysiłkiem 8 śmigłowco – lotów na wezwanie z pola walki.
6. Do kalkulacji przyjąć
  - wschód słońca 3.22
  - zachód słońca 20.25

#### IV PRACA DO WYKONANIA

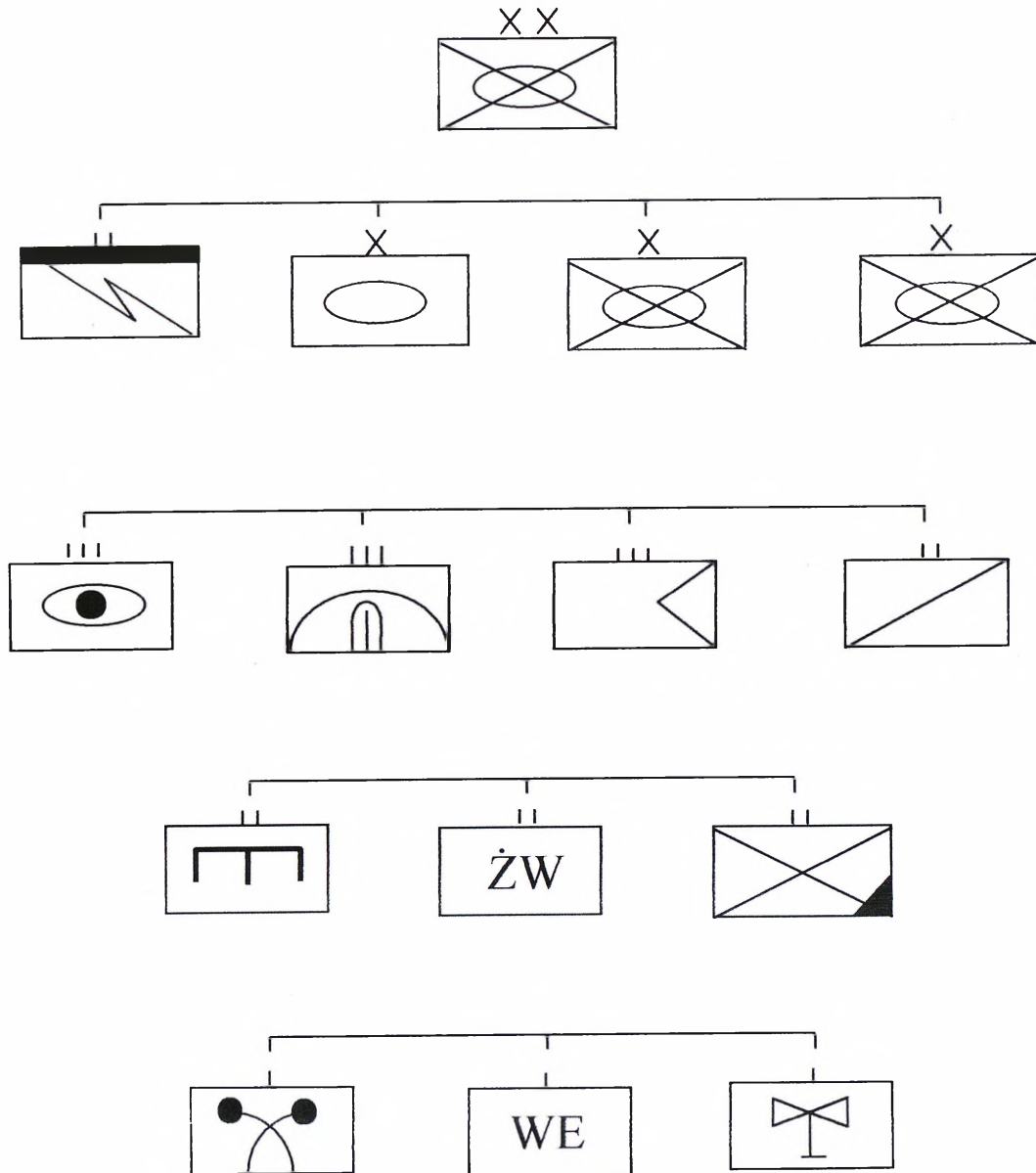
1. Przygotować do pracy mapy, na które nanieść niezbędne informacje.
2. Zaplanować działania bojowe zgodnie z otrzymanym zadaniem i być w gotowości (po ćwiczeniu) do zaprezentowania i uzasadniania przyjętych rozwiązań.
3. Opracować:
  - a). Wnioski z analizy zadania
    - zadania cząstkowe;
    - sprecyzowane zadanie własne;
    - kryteria oceny wariantu;
  - b). Myśl przewodnią działania;
  - c). Prawdopodobny wariant działania przeciwnika;
  - d). Dwa warianty działania wojsk własnych;
  - e). Zamiar do wybranego wariantu (rekomendowanego);
  - f). Kalkulacje operacyjno – taktyczne;
  - g). Wady i zalety wariantów.

**IDENTYFIKATOR STRON ĆWICZĄCYCH  
WISLANDIA**

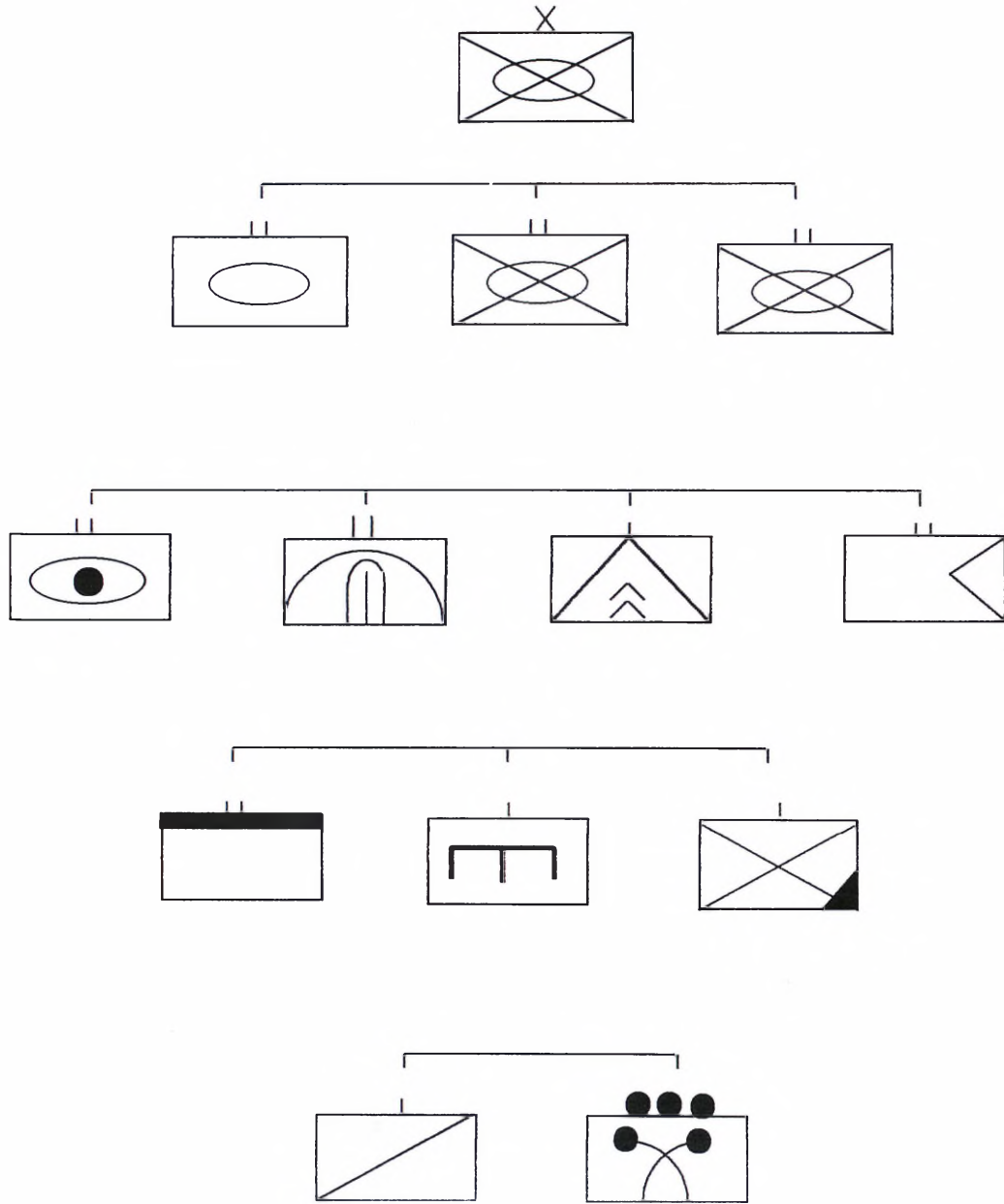
ZO	ZT	ODDZIAŁY	PODODDZIAŁY	
1	2	3	4	
<b>GO</b>  <b>PÓLNOC</b>	<b>32 DZ</b>	1 BPanc	1 bdow, 11, 12 bcz, 13 bz, 1 das, 1dplot, 1 kr, 1 ksap, 1 blog, 1 plchem, 111 kzapas	
		2 BZ	2 bdow, 21 bcz, 22, 23 bz, 2 das, 2 bppanc, 2 dplot, 2 kr, 2 ksap, 2 blog, 2 plchem, 112 kzapas	
		3 BZ	3 bdow	kłacz, koirr, klog
			31 bcz	1,2,3 kcz, plr, płacz, klog
			32 bz	1,2,3 kz, kwsp, plr, płacz, klog
			33 bz	1,2,3 kz, kwsp, plr, płacz, klog
			3 das	1,2,3 bas, badow, klog
			3 bppanc	1, 2, 3 plppanc
			3 dplot	1, 2, 3, bplot, plzaop, plrem, plmed, pldow
			3 kr	1, 2, 3, 4 plr, plr motocykl.
			3 ksap	drinż, plmin, 1, 2 plsap, pldm, plminż, plzaop
			3 plchem	1, 2, 3, 4 drrsk, 1, 2 drlsk, OAS
			3 blog	pldow, krem, kmed, kzaop
		113 kzapas	1,2,3 plzapas	
<i>Jednostki dywizyjne</i>	32 bdow	1, 2 kłacz, krlk, koirr, WSP, klog		
	32 pa	dar, das, das		
	32 kchem	plrsk, 1 pllsk, 2 pllsk, plzab,		
	32 pplot	bdow, 1dplot (1, 2, 3,4,5 bplot KUB), 2 dplot (1, 2, 3,4 bplot OSA), 3 dplot (1, 2, 3 bplot), krem, kzop, kmed.		
	32 br	1 kr, 2 kr, 3 kr, płacz, plrem, plzaop, plmed, GRPow.		
	32 bsap	pldow, kpont, kdm, 1, 2 ksap, kt, kmin, plzaop, plrem, plmed.		
	32 eśl	klśrozp, klślacz		
	32 kWE	pldow, plrrad, plnrad, plzaki.		
	32 plog	kdow, brem, bmed, bzaop		
	32 bŻW	kdow, 1kŻW, 2 kŻW, 3 kŻW, klog		
	32 bzapas	1,2,3 kzapas		
<b>15 DZ</b>	7 BPanc	7 bdow, 71, 72 bcz, 73 bz., 7 das, 7 dplot, 7 kr, 7 ksap, 7 blog, 7 plchem, 127 kzapas		
	4 BZ	4 bdow, 41 bcz, 42, 43 bz, 4 das, 4 bppanc,		

		4 dplot, 4 kr, 4 ksap, 4 blog, 4 plchem, 124 kzapas
	5 BZ	5 bdow, 51 bcz, 52, 53 bz, 5 das, 5 bppanc, 5 dplot, 5 kr, 5 ksap, 5 blog, 5 plchem, 125 kzapas
	<i>Jednostki dywizyjne</i>	15 bdow, 15 pa, 15 pplot, 15 br, 15 bsap, 15 plog, 15 eśl, 15 kWE, 15 bŻW, 15 kchem, 15 bzapas
<b>3 DZ</b>	31 BPanc	31 bdow, 311, 312bcz, 313 bz, 31 das, 31 dplot, 31 kr, 31 ksap, 31 blog, 31 plchem, 311 kzapas
	<b>32 BZ</b>	<b>bdow, 321 bcz, 322, 323 bz, 32das, 32bppanc, 32dplot, 32kr, 32ksap, 32 blog, 32plochem, 321kzapas</b>
	33 BZ	33 bdow, 331 bcz, 332, 333 bz, 33 das, 33 bppanc, 33 dplot, 33 kr, 33 ksap, 33 blog, 33 plchem, 331 kzapas
	<i>Jednostki dywizyjne</i>	3 bdow, 3 pa, 3 pplot, 3 br, 3 bsap, 3 plog, 3 eśl, 3 kWE, 3 bŻW, 3 kchem, 31 bzapas,
<b>10 BZ</b>		10 bdow, 101 bcz, 102, 103 bz, 10 das, 10 dar, 10 bppanc, 10 dplot, 10 kr, 10 ksap, 10 blog, 10 plchem, 10 kzapas
<b>11 BZ</b>		11 bdow, 111 bcz, 112, 113 bz, 11 das, 11 dar, 11bppanc, 11 dplot, 11 kr, 11 ksap, 11 blog, 11 plchem, 11 kzapas
<i>Jednostki korpusne</i>	1BA	1 dRT, 2 das, 3 das, 4 dar, 5 dar,
	1 pplot	bdow, 1dplot (1, 2, 3, 4 bplot), 2dplot (1, 2, 3, bplot, pldow), bt, krem, kzaop, kmed,
	1 BSap	kdow, 1, 2, 3 bsap, bmin, brozm, bminż, kmask, kzop, krem, kmed,
	1 pdm	kdow, 1, 2, 3 bdm, bpont, kzaop, krem, kmed.
	1 bchem	kdow, krsk, 1, 2 klsk, kzad, plrem, plmed, plzaop, ChiRZA (Chemiczno Radiacyjny Zespół Awaryjny).
	1 pśb	1 eśsz, 2 eśsz, 3 eśwsp.
	1 prozp,	kdow, 1, 2, 3, 4 kr, kWE, kśm, kzaop, kmed, krem.
	1 bWRe	krrel, kZR, krr, GAD, pldow.
	1 bs	gr. dow, kspec, k. dalekiego rozp., kdyw-rozp, kwsp, kobs, kśm.
	GDPsych	dowództwo, sekcje: nasłuchu, nagrań, poligraficzna, oddziaływania bezpośredniego
	1 eBŚR	kdow, 1, 2, 3 kBŚR, sekcja log.
	1 BLog	bdow, 1,2 bzaop, bzmps, 1,2 btr, krd, kmt, 1,2 brem, bes, 1,2 bwmed, 1,2 kss
	1 pdow	bdow, bdow, brlk, blog, bplot, kinż, kdow

## STRUKTURA ORGANIZACYJNA DYWIZJI



### STRUKTURA ORGANIZACYJNA BRYGADY



ZESTAWIENIA STANÓW OSOBOWYCH I ZASADNICZEGO WYPOSAŻENIA DZ

	bdow	BPanc	BZ	BZ	BZ	pa	ppilot	br	bsap	plóg	b2H	KHF	Kchem	biapas	Razem
Stian osobowy	588	3882	3362	3362	827	628	480	660	1452	320	70	107	276	15014	
Smiglowce W.3W							4							4	
Smiglowce M.1-8							4							4	
Czołg T-72		78	39	39						0	0			156	
BWP		39	28	28										201	
BWP-1K		1	2	2										5	
BWR							3							3	
122 mm hbz 2S1		24	24	24	48									120	
ZSU-23-4		4	4	4										12	
Transporter pływający PTS								10						10	
TR1		1	1	1				9						12	
Spycharka szabkoblazna BAT		2	2	2				2						10	
Most czołgowy BLG		2	2	2				6						12	
WZT		9	6	6	3					8				34	
WPT Motors		5	8	8						8				29	
MTLB		1	1	1						8				12	
RAZEM pol. 8-klasnicowych	1	166	167	167	51	3	9	36	16	0	0	0	0	616	
BRDM-2/2RS		19	19	19		4	12					5		78	
BRDM R-5		6	6	6			7							25	
Wozy dowodzenia	2	13	6	6	1	2		1		2				33	
WDSZ	14	14	25	25	6		2			4				96	
RWLC	28	3	3	3	2									40	
WK	8	9	9	9	4		2							41	
9P 133 Malutka			9	9										18	
120 mm miedzistal. wz. 38/43		6	12	12										30	
BM-21					24									24	
PRWB OSA		24	24	24		16								16	
PPZR GROM	4				24									100	
ZU-23-2	2	16	16	16		12								62	
RSWP NUR-21	1	1	1	1		3								7	
RSWP NUR-31	1	1	1	1		0								1	
ARO KU-4												2		2	
namiernik R-363												3		3	
MUR-20												3		3	
R-330 P												3		3	
R-834P												3		3	
Koparka rowow sluzebekich								3						3	
Spycharko-ladowarka SL-31		5	5	5										20	
Koparka samochodowa K-407		3	3	3		1								16	
Mostowarzyszczy SM T-1		4	4	4										12	
Samobieżny blok spzregowy								6						6	
Samobieżny blok pływający								48						48	
Kuter holowniczy KH-2000								6						6	
Zuraw samochodowy	3	3	3	3		2				3				15	
Ciągnik kolowy	3	15	22	22	1	34								104	
Ciągnik kolowy ewakuacyjny	8	8	8	8						16				40	
Samochód ciężarowo-terenowy	47	309	331	331	56	73	30	72	186	4		11		1450	
Samochód ciężarowo-szostowy	32	64	65	65	1	36		12	102	14				359	
Samochód osobowo-terenowy	3	43	42	42	13	9	10	5	12					209	
Motocykl	3	22	22	22			18			4				115	
Cysterna paliwowa	4	29	30	30	3	15	2			23				113	
Warsztat	7	45	46	46	17	12	9	10	65	1				258	
Samochód służby zdrowia	2	29	30	30	2	3	4		28	1				130	
Inne pojazdy kolowe	17	27	27	27	3	3	5	5	20	40		12		186	
Agregat prądowireczy PAD-16		5	4	4						13				27	
Elektrownia oswieblajaca		12	13	13	2		1	2	6	1				56	
RAZEM pojazdow kolowych	180	734	785	785	135	257	100	198	516	85	14	29		3818	

## ZESTAWIENIA STANÓW OSOBOWYCH I ZASADNICZEGO WYPOSAŻENIA BZ

Wyszczególnienie	b <sub>dow</sub>	b <sub>cz</sub>	b <sub>z</sub>	b <sub>z</sub>	b <sub>z</sub>	das	bppanc	daplor	kr	Ksap	blog	plehem	kzapas	razem
Stan osobowy	370	265	583	583	583	404	60	258	80	192	424	23	120	3362
Czołg I-72		39												39
BWP			39											78
BWP-1K			1											2
122 mm hbs 2S1						24								24
ZSU-23-4								4						4
TRI										1				1
Spycharka szybkiej BAI										2				2
Most czołgowy BI.G										2				2
WZI		1									4			6
WPT Mors			1								6			8
MTLB										1				1
<b>RAZEM poj. gąsienicowych</b>	<b>0</b>	<b>40</b>	<b>41</b>	<b>41</b>	<b>41</b>	<b>25</b>	<b>0</b>	<b>4</b>	<b>0</b>	<b>6</b>	<b>10</b>			<b>167</b>
BRDM-2/2Rs		2	2						8			5		19
BRDM R-5						1			5					6
Wozы dowodzenia	2	1	1			1		1						7
WDSz	8	2	2			7								25
RWLC	3													3
WK	5	1	1			1								9
9P 133 Malutka														9
120 mm móżdziej w.z.38\43														9
ZU-23-2			6			6								12
PPZR GROM								16						16
RSWP NUR-21								24						24
Spycharko-ladowarka SL-34								1						1
Koparka samochodowa K-407										5				5
Most towarzyszący S.M.T-1										3				3
Żuraw samochodowy										4				4
Ciągnik kolowy	3									2	1			3
Ciągnik kolowy ewakuacyjny			7					5						22
Samochód ciężarowy o-terenowy	26	22	32			25	10	20	1	42	118	1	2	331
Samochód ciężarowy o-szosowy											62		3	65
Samochód osobowo-terenowy	14	3	3			12		2			5		1	42
Motocykl	1	4	4			1			8					22
Cysterna paliwowa	1	3	2			2	1	1		3	15			30
Warsztat	2	3	3			1	1	1		1	31			46
Samochód służby zdrowia	2	4	4			2		2			11		1	30
Inne pojazdy kolowe	5	1	2			1	1			2	7	6		27
Agregat prądowóz P.A.D.-16											4			4
Elektrownia oświetlająca	3	1	1			1	1	1		1	3			13
<b>RAZEM pojazdów kolowych</b>	<b>75</b>	<b>47</b>	<b>70</b>	<b>70</b>	<b>70</b>	<b>55</b>	<b>27</b>	<b>74</b>	<b>22</b>	<b>63</b>	<b>265</b>	<b>12</b>		<b>780</b>
<b>RAZEM POJAZDÓW</b>	<b>75</b>	<b>87</b>	<b>111</b>	<b>111</b>	<b>111</b>	<b>80</b>	<b>27</b>	<b>78</b>	<b>22</b>	<b>69</b>	<b>275</b>	<b>12</b>		<b>947</b>

## REDLANDIA

		Pododdziały		
ZO	ZT	Oddziały (ZT)		
<b>5</b>	<b>11</b>	<b>11 BPanc</b>	111 bcz (1, 2, 3 kcz), 112 bcz (4, 5, 6 kcz), 113 bcz (7, 8, 9 kcz), 114 bz (1,2,3 kz, 1 bm), 115 bz (4,5,6 kz, 2 bm), 110 das, 110 dappanc, 110 daplot, 110 kr, 110 ksap, 110 krem, 110 kzaop, 110 kmed, 110 bdow.	
		<b>12 BZ</b>	121 bcz (1, 2, 3 kcz), 122 bz (1, 2, 3 kz, 1 bm), 123 bz (4, 5, 6 kz, 2 bm), 124 bz (7, 8, 9 kz, 3 bm), 120 das, 120 dappanc, 120 daplot, 120 kr, 120 ksap, 120 krem, 120 kzaop, 120 kmed, 120 bdow.	
		<b>13 BZ</b>	131 bcz (1, 2, 3 kcz), 132 bz (1, 2, 3 kz, 1 bm), 133 bz (4, 5, 6 kz, 2 bm), 134 bz (7, 8, 9 kz, 3 bm), 130 das, 130 dappanc, 130 daplot, 130 kr, 130 ksap, 130 krem, 130 kzaop, 130 kmed, 130 bdow.	
<b>K</b>	<b>12</b>	<b>21 BPanc</b>	11 pa, 11 prplot, 11 pappanc, 11 bdow, 11 br, 11 bsap, 11 brem, 11 bzaop, 11 bmed, 11 esm, 11 kopchem.	
		<b>22 BZ</b>	211 bcz (1, 2, 3 kcz), 212 bcz (4, 5, 6 kcz), 213 bcz (7, 8, 9 kcz), 214 bz (1,2,3 kz, 1 bm), 215 bz (4,5,6 kz, 2 bm), 210 das, 210 dappanc, 210 daplot, 210 kr, 210 ksap, 210 krem, 210 kzaop, 210 kmed, 210 bdow.	
		<b>23 BZ</b>	221 bcz (1, 2, 3 kcz), 222 bz (1, 2, 3 kz, 1 bm), 223 bz (4, 5, 6 kz, 2 bm), 224 bz (7, 8, 9 kz, 3 bm), 220 das, 220 dappanc, 220 daplot, 220 kr, 220 ksap, 220 krem, 220 kzaop, 220 kmed, 220 bdow.	
	<b>Z</b>	<b>DZ</b>	<b>31 BPanc</b>	231 bcz (1, 2, 3 kcz), 232 bz (1, 2, 3 kz, 1 bm), 233 bz (4, 5, 6 kz, 2 bm), 234 bz (7, 8, 9 kz, 3 bm), 230 das, 230 dappanc, 230 daplot, 230 kr, 230 ksap, 230 krem, 230 kzaop, 230 kmed, 230 bdow.
			<b>32 BZ</b>	12 pa, 12 prplot, 12 pappanc, 12 bdow, 12 br, 12 bsap, 12 brem, 12 bzaop, 12 bmed, 12 esm, 12 kopchem.
			<b>33 BZ</b>	311 bcz (1, 2, 3 kcz), 312 bcz (4, 5, 6 kcz), 313 bcz (7, 8, 9 kcz), 314 bz (1,2,3 kz, 1 bm), 315 bz (4,5,6 kz, 2 bm), 310 das, 310 dappanc, 310 daplot, 310 kr, 310 ksap, 310 krem, 310 kzaop, 310 kmed, 310 bdow.
<b>1</b>	<b>BDSz</b>	<b>13</b>	321 bcz (1, 2, 3 kcz), 322 bz (1, 2, 3 kz, 1 bm), 323 bz (4, 5, 6 kz, 2 bm), 324 bz (7, 8, 9 kz, 3 bm), 320 das, 320 dappanc, 320 daplot, 320 kr, 320 ksap, 320 krem, 320 kzaop, 320 kmed, 320 bdow.	
		<b>DZ</b>	331 bcz (1, 2, 3 kcz), 332 bz (1, 2, 3 kz, 1 bm), 333 bz (4, 5, 6 kz, 2 bm), 334 bz (7, 8, 9 kz, 3 bm), 330 das, 330 dappanc, 330 daplot, 330 kr, 330 ksap, 330 krem, 330 kzaop, 330 kmed, 330 bdow.	
			13 pa, 13 prplot, 13 pappanc, 13 bdow, 13 br, 13 bsap, 13 brem, 13 bzaop, 13 bmed, 13 esm, 13 kopchem.	
			11, 12, 13 bdsz, 14 bpd, 1 bappanc, 1 baplot, 1 kdow., 1 kr, 1 ksap, 1 kzaop, 1 krem, 1 kmed, 1 plopchem	

<b>5 KZ</b>  Jednostki korpušne	2 BZ	21 bcz (1, 2, 3 kcz), 22 bz (1, 2, 3 kz, 1 bm), 23 bz (4, 5, 6 kz, 2 bm), 24 bz (7, 8, 9 kz, 3 bm), 20 das, 20 dappanc, 20 daplot., 20 kr, 20 ksap, 20 krem, 20 kzaop, 20 kmed, 20 bdow.
	WRiA	5 pRT, 5 BA
	LWL i OP	5 pšb, 5 pšt, 5 eštr, 50 prplot
	WInž	5 BSap (10, 11, 12 bsap, 13 bmin, 14 brozm, 15 bminž, 16 kwiow, 17 kmask, 18 krinž), 5 pdim (10 bbm, 11 bid, 12 ksmd), 5 ppont (10 bprzepr, 11, 12 bpont, 13 kid, 14 km)
	WŁącz	5pdow, 5 prlk
	5 Dow.Log	11, 12 brem, 13, 14, 15 bzaop, 16, 17 bmw, 18 pszp, 19, 191 btr, 10 krur.p.
	WOPChem	5 bopchem
	WRozp i WRE	5 prel, 5 bs, 5 ebsr.

## *ORGANIZACJA SZCZEGÓŁOWA - INFORMACJE O ILOŚCI SPRZĘTU*

ukompletowanie 80 % w stanie osobowym i 85 % w sprzęcie

1. 3 K w składzie trzech dywizji zmechanizowanych i jednej dywizji pancernej i dwóch samodzielnych brygad zmechanizowanych oraz jednostki korpusne.
2. Bataliony czołgów w BZ i BPanc ze składu związków taktycznych składają się z trzech kompanii po 10 czołgów T-72 każda, oraz plplot, plzaop, plmed.;
3. Bataliony zmechanizowane w BZ i BPanc składają się z trzech kompanii po 10 BWP-2 każda, oraz bm-82mm, plutonu granatników automatycznych, plplot, plłącz, plzaop, plmed, drtech.;
4. Grupa artylerii w BZ i BPanc składa się z trzech dywizjonów: jednego składającego się z dwóch baterii 122mm „GOŹDZIK”, jednego dar BM-21 oraz jednego dam składającego się z trzech baterii (ppanc, ppk, moźdz);
5. Grupa artylerii przeciwlotniczej w BZ i BPanc składa się z siedmiu baterii: jednej baterii ZSU 256 Tunguska, jednej baterii 9 szt. raketowych zestawów przeciwlotniczych IGŁA oraz pięciu mieszanych baterii Osa i Igła.
5. W skład BLWL na szczeblu GO wchodzi: batalion śmigłowców ppanc (dwie eskadry Mi-24 W po 12 śmigłowców w eskadrze), batalion śmigłowców transportowych (jedna eskadra 14 sztuk Mi-26, dwie eskadry po 14 sztuk Mi-8).  
Działania lądowe przeciwnika wspiera też lotnictwo taktyczne.

Załączniki:

1. Schematy działania WISLANDII i REDLANDII - załącznik 1-5
2. Rozkaz operacyjny nr 2 3DZ

*Szczegółowe położenie pododdziałów - mapa Aneks C - oddzielne wydawnictwo.*

OPRACOWAŁ  
*mjr dr Grzegorz SOBOLEWSKI*

Egz. Nr 2  
3DZ  
MYŚLIBÓRZ  
281900 MAJ 03

## **ROZKAZ OPERACYJNY Nr 2 3 DZ**

**Dokumenty odniesienia:** Mapa 1:50 000, arkusze: N-33-103-C,D; N-33-104-C,D; N-33-115-A, B; N-33-116-A,B. Wydanie SzGen. 1998.

**Strefa czasowa :** ALFA

**Podział sił:**

1DZ:

pas przesłaniania: bz, bot DRAWNO;  
I rzut: 33BZ, 32BZ, bot DOBIEGNIEW.  
Odwód: 31BPanc.

### **1. SYTUACJA**

#### **a. Położenie sił przeciwnika**

Przeciwnik prowadzi z powodzeniem operację zaczepną i do końca dnia częścią sił rozbije siły osłonowe WISLANDII i opanuje obiekt KAMIENŃ, gdzie wprowadzi siły główne 5 K i przez kolejne dwie doby na kierunku uderzenia wspólnie z częścią sił 3 K zamierza rozbić główne siły obrony WISLANDII 12 i 15 DZ, a następnie potęgując uderzenie odwodowymi siłami rozbić kolejne siły obrony 3 DZ i opanować zamierzoną rubież NOTECI, gdzie przejść do obrony granic opanowanego obszaru.

Aktualnie część sił 3 Korpusu zostały zatrzymane przed siłami głównymi obrony WISLANDII w rejonie obiektu KAMIENŃ. Naczelnym Dowódcą REDLANDII posiada możliwość wprowadzenia sił 5 Korpusu i rozwinięcia prowadzonej operacji zaczepnej. Punkt ciężkości uderzenia jest na kierunku DRAWSKO POMORSKIE – PEŁCZYCE.

Natarcie przeciwnika wspiera lotnictwo myśliwsko bombowe oraz lotnictwo wojsk lądowych. Przeciwnik posiada jeszcze możliwość wysadzenia desantów taktycznych.

#### **b. Położenie własne**

(1) GO PÓLNOC w wyniku uderzenia prowadzi operację obronną, gdzie jej głównym celem jest zerwanie operacji zaczepnej przeciwnika, stworzenie warunków do przeciwuderzenia i zachowanie integralności granic. W tym celu po rozpoznaniu uderzeń przeciwnika przez siły osłony przystąpi do fazy obrony

i ostatecznego zatrzymania natarcia przeciwnika. W pierwszej kolejności poprzez działania obronne obniżać potencjał przeciwnika, a następnie zatrzymać natarcie przeciwnika. Ostateczna rubież zatrzymania przeciwnika linia BORA, gdzie zabezpieczy wejście do walki odwodu DWŁąd. w kierunku JESIONOWO – CHOSZCZNO.

(2) Na lewo ostatecznej linii zatrzymania przeciwnika PL BORA obronić będzie część sił 15 DZ. Po wycofaniu na kolejną rubież obrony zabezpieczy lewe skrzydło 3 DZ.

(3) Na prawo przeciwnik prawdopodobnie nie będzie prowadził zdecydowanych działań. Na tym kierunku działania obronne prowadzi BOT.

(4) Przed pasem obrony dywizji prowadzi działania obronne część sił 12 DZ, która w wypadku utraty pasa obrony wycofa się do odwodu KORPUSU.

## 2. ZADANIE

3DZ broni pasa: na lewo CHLEBÓWKO-PYRZYCE (poza mapą), na prawo 2 km wsch. KONOTOP (5689), 10 km płd.- zach. STRZELCE KRAJEŃSKIE. Odpowiedzialność obronną przejmuje od 12 DZ od linii ASTRA. Zabezpiecza wycofanie części sił 12 DZ po drogach POLONEZ i BOLERO. Ostateczna linia obrony PL BORA, skąd zabezpiecza wejście sił odwodu DWŁąd. z rubieży: KŁODZINO (0784) – PEŁCZYCE (2077), w kierunku MOSTKOWO (0571)-RECZ (3600).

## 3. REALIZACJA

### a. Zamiar walki:

- (1) **Myśl przewodnia:** Po przejęciu walki od sił walczących z przodu, większością sił dywizji zorganizować obronę w głównym obszarze obrony z rejonem kluczowym w centrum ugrupowania dywizji. Utrzymać pas obrony i nie dopuścić do przerwania się przeciwnika w kierunku: RECZ – MOSTKOWO. Dążyć do zatrzymania natarcia przeciwnika w głównym pasie obrony, w wypadku niepowodzenia, ostatecznie załamać natarcie przeciwnika na linii PL BORA, skąd zabezpieczyć wejście sił odwodu DWŁąd.
- (2) **Sposób wykonania:** Działaniami bz jako oddziału wydzielonego od linii ASTRA zabezpieczyć wyjście z walki części sił 12 DZ po drodze nr 1

BOLERO, nr 2 POLONEZ następnie dezorganizować natarcie przeciwnika i kanalizować jego uderzenie w kierunku RE CZ - MOSTKOWO. W drugim etapie działaniami pierwszego rzutu w składzie 32 i 33 BZ od linii OMEGA, zabezpieczyć wyjście z walki OW z pasa sił przesłaniania i zatrzymać przeciwnika na linii PL TOLEDO, po czym kontratakami 31 BPanc rozbić przeciwnika w rejonie włamanie i odtworzyć przednią linię obrony. W etapie trzecim – w wypadku braku możliwości utrzymania głównego pasa obrony dywizji, całością sił przejść do walki na linii PL BORA, gdzie ostatecznie zatrzymać natarcie przeciwnika stwarzając warunki do przeciwwuderzenia odwodem DWŁąd. Ugrupowanie: w pierwszym etapie w jeden rzut z OW w pasie sił przesłaniania i odwodem. W drugim etapie w jeden rzut z odwodem, trzeci etap na linii BORA w jeden. Rejon kluczowy RADUŃ (3487)-CHOSZCZNO-ZAMEĆCIN (2586).

**(2) Priorytety wsparcia i zabezpieczenia\***

- (a) Priorytet wsparcia w pierwszej etapie obrony na rzecz 32 BZ. W przypadku wprowadzenia do walki odwodu dywizji wysiłek przenieść na korzyść 31BPanc. Priorytety zwalczania celów przeciwnika: baterie startowe rakiet, śmigłowce na lądowiskach, baterie artylerii na SO, stanowiska (punkty) dowodzenia artylerii, SD szczebla taktycznego.
- (b) Celem działania systemu OPL 3 DZ jest osłona przed rozpoznaniem i uderzeniami z powietrza oddziałów pierwszego rzutu w czasie przygotowania i prowadzenia obrony. W czasie prowadzenia działań obronnych obrona przeciwlotnicza skupia swój główny wysiłek na osłonie oddziałów pierwszego rzutu, artylerii na SO, odwodów w czasie wprowadzania ich do walki.

**b. 31 BPanc**

- (1) Bronić rejonu jak ANEKS C /PLAN OBRONY 3 DZ/;
- (2) Linia przejęcia odpowiedzialności od pierwszorzutowych sił HL POLO.
- (3) Być w gotowości do wykonania kontrataku:

Nr 1 – GROM

Nr 2 - ALFA

- (4) Zatrzymać natarcie przeciwnika na linii PL BORA, gdzie zabezpieczyć wejście do walki odwołu DWŁąd., z rubieży: KŁODZINO (0784) – PEŁCZYCE (2077), w kierunku MOSTKOWO (0571)-RECZ (3600).

**c. 32 BZ**

- (1) Bronić rejonu jak ANEKS C /PLAN OBRONY 3 DZ/;
- (2) Linia przejścia odpowiedzialności od sił OW działającego w pasie sił przesłaniania HL OMEGA.
- (3) Przednia linia obrony – określić samodzielnie, dokonać koordynacji z sąsiadem.
- (3) Zabezpieczyć wyjście pododdziałów 12 DZ oraz OW z pasa sił przesłaniania po drodze BOLERO.
- (4) Dążyć do zatrzymania przeciwnika na linii PL TOLEDO, skąd zabezpieczyć kontratak dywizji z PL GROM (Aneks C PLAN OBRONY).
- (5) Ostatecznie zatrzymać natarcie przeciwnika na linii PL BORA, gdzie zabezpieczyć prawe skrzydło sił, które przejdą do przeciwuderzenia.

**d. 33 BZ**

- (1) Bronić rejonu jak ANEKS C /PLAN OBRONY 3 DZ/;
- (2) Linia przejścia odpowiedzialności od sił OW działającego w pasie sił przesłaniania HL OMEGA.
- (3) Zabezpieczyć wyjście pododdziałów 12 DZ oraz OW z pasa sił przesłaniania po drodze POLONEZ.
- (4) Dążyć do zatrzymania przeciwnika na linii PL TOLEDO, skąd zabezpieczyć kontratak dywizji z PL ALFA (Aneks C PLAN OBRONY).
- (5) Ostatecznie zatrzymać natarcie przeciwnika na linii PL BORA, gdzie zabezpieczyć lewe skrzydło sił, które przejdą do przeciwuderzenia.

**I. wytyczne koordynacyjne.**

- (1) - działania obronne 32BZ wspiera 1 eśsz/3pśb wysiłkiem 8 śmigł/lotów.
- (2) - czas gotowości do prowadzenia działań obronnych – 302000MAJ
- (3) – podział sił obowiązuje – 290800MAJ.
- (1) - Zajęcie rejonu obrony do 300400MAJ.
- (2)- Drogi i sposób wycofania uzgodnić między sobą.

#### 4. ZABEZPIECZENIE LOGISTYCZNE\*

(1) Dywizja główny wysiłek zabezpieczenia logistycznego skupia na:

- 32 BZ w czasie walki obronnej i odtwarzaniu zdolności bojowej po wykonaniu zadania;
- 31BPanc w czasie wykonywania zwrotu zaczepnego.

(1) Aneks (Logistyka)\*

#### 5. DOWODZENIE I ŁĄCZNOŚĆ

##### a. Dowodzenie:

(1) Stanowisko dowodzenia:

- SD –BARLINEK

b. Łączność - według zarządzenia łączności 3 DZ.

Potwierdzić przez  
Środki łączności

JANKOWSKI  
GEN. BRYG.

Za zgodność:

BUCZEK

G – 3

##### Aneksy\*

ANEKS C (PLAN OBRONY)

\*Dla celów ćwiczenia nie opracowuje się.

OPRACOWAŁ

*mjr dr Grzegorz SOBOLEWSKI*

## APENDYKS 1 /PROGNOZA ZAGROŻENIA/

### 1. SYTUACJA OGÓLNA

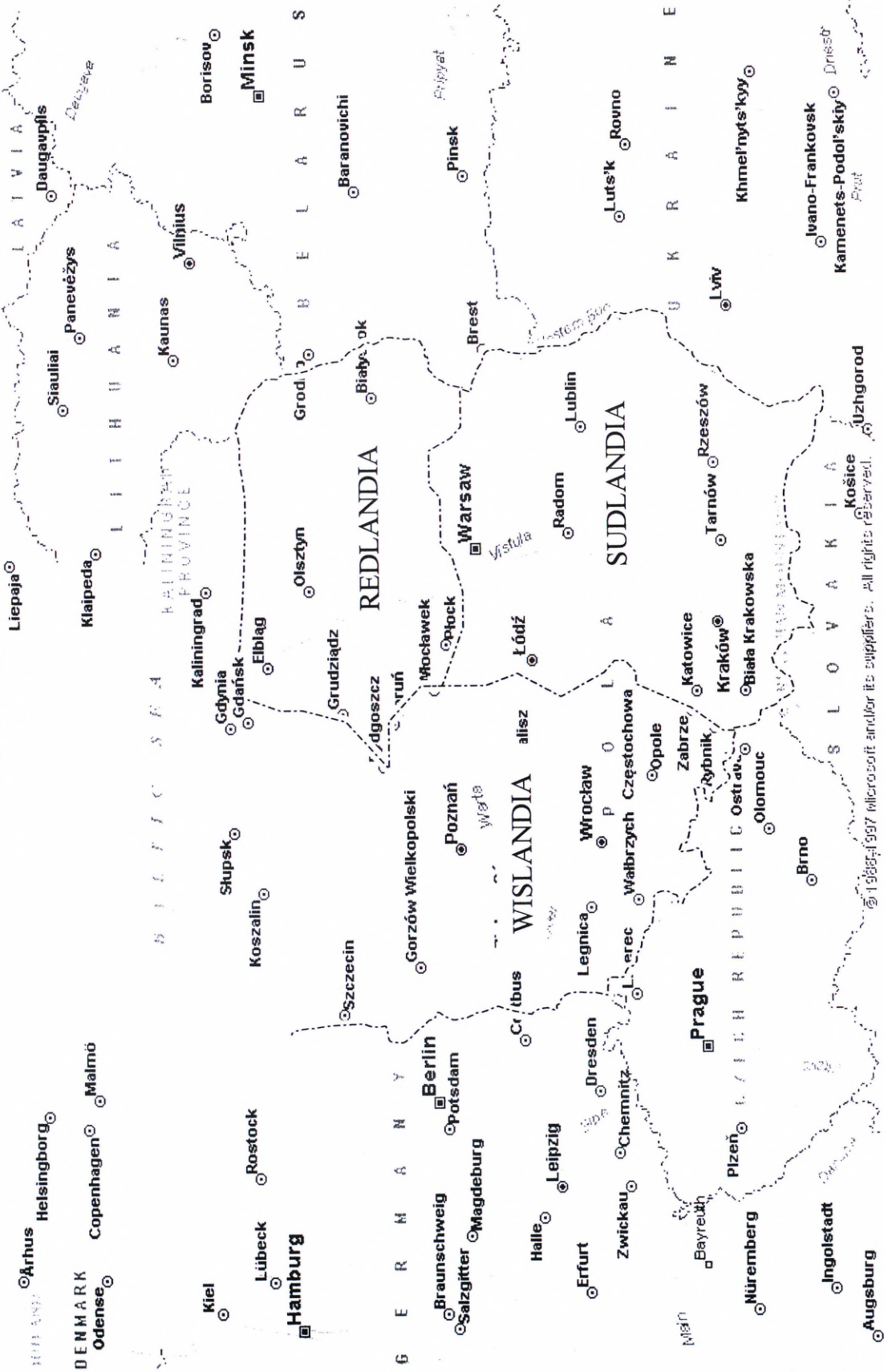
Celem uderzenia zgrupowania lądowego REDLANDII jest rozbicie broniących się wojsk WISLANDII i opanowanie spornego obszaru. W związku z tym wykorzystując działanie desantów taktycznych, oddziałów wydzielonych oraz wsparcie lotnictwa taktycznego i lotnictwa lądowego będzie dążył do uchwycenia przepraw na rz. WISŁA, a następnie rozwinięcie operacji zaczepnej i opanowanie obiektu KAAMIEN'. Wprowadzając kolejne siły (5 korpus) spotęgować uderzenie i częścią sił 3, oraz siłami 5 korpusu wyjść na rubież zadania: KOSTRZYN, wzdłuż rz. WARTY, GORZÓW WIELKOPOLSKI, wzdłuż rz. NOTECI, WIELEŃ, BYDGOSZCZ.

### 2. PRZEWIDYWANE DZIAŁANIE PRZECIWNIKA

#### A. Wojska lądowe

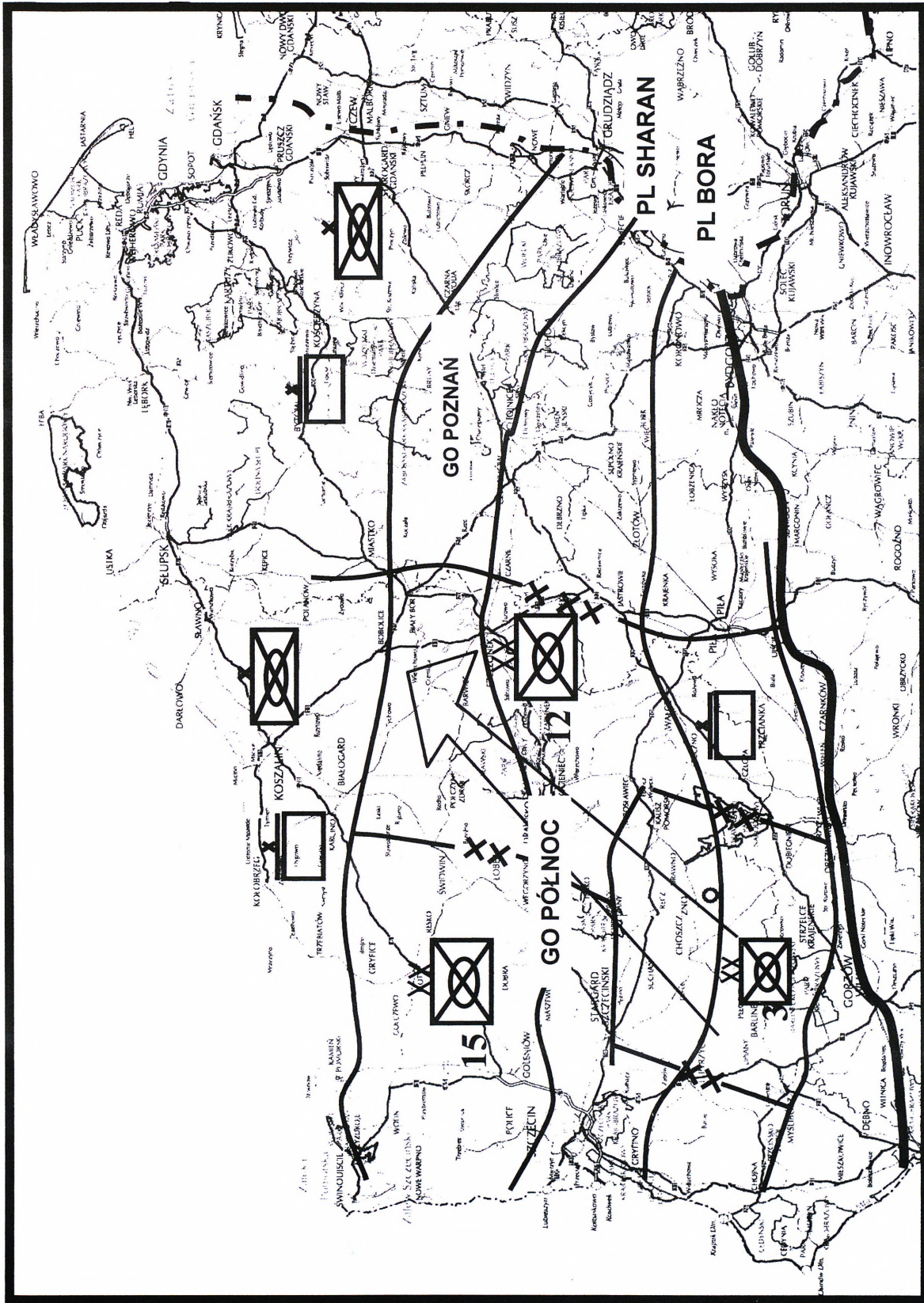
Na kierunku obrony 3 DZ przeciwnik prawdopodobnie 310500 MAJ wznowi operację zaczepną, gdzie wprowadzając swoje odwodowe związki taktyczne tj., 11 i 13 DZ oraz samodzielną brygadę będzie dążył do rozbicia broniących się sił WISLANDII i opanowanie obiektów pośrednich /załącznik 5/. Następnie wprowadzając odwodowe siły rozwinię uderzenie i ostatecznie osiągnie cel swojej operacji, opanowując rubież KOSTRZYN, wzdłuż rz. WARTY, GORZÓW WIELKOPOLSKI, wzdłuż rz. NOTECI, WIELEŃ, BYDGOSZCZ. Tam przejdzie do obrony. Punkt ciężkości uderzenia na kierunku RE CZ-PEŁCZYCE. Przeciwnik posiada możliwość użycia desantów taktycznych w sile dwóch kompani.

Położenie geopolityczne stron









Prognoza uderzenia przeciwnika na 3 DZ 310500 MAJ

