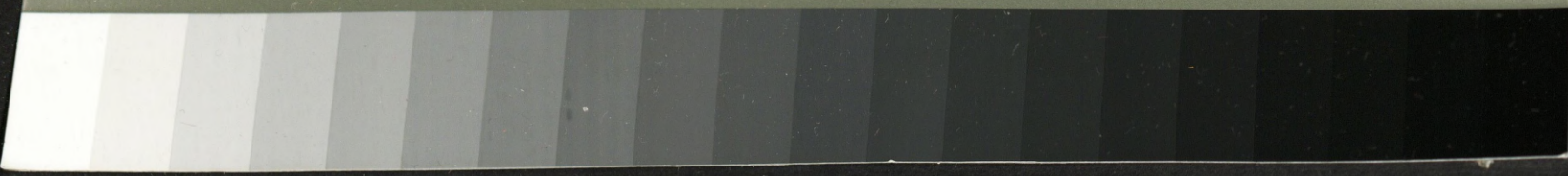


Grey Scale #13



A 1 2 3 4 5 6 M 8 9 10 11 12 13 14 15 B 17 18 19



JERZY GAWRYLUK

Eqz. nr 5

1324

+ mapa

PRACA
HABILITACYJNA

49027

Warszawa 1980



Colour Chart #13



JERZY GAWRYLUK

Eqz. 2/5

1324

+ analiza

PRACA
HABILITACYJNA

49027

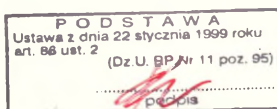
Warszawa 1980

Ppłk dr n. med. Jerzy Gawryluk

JAWNE

PRZEKLASYFIKOWANO

Protokół Nr 54305



~~_____~~
~~JAWNE~~
Egz. Nr 5

*Freelias. Prot. 320 / 21.03.95
Duk*



**ANALIZA ZABEZPIECZENIA
LECZNICZO - EWAKUACYJNEGO ARMII DRUGORZUTOWEJ
W OPERACJI ZACZEPNEJ FRONTU**

(na podstawie ćwiczeń przeprowadzonych w WOW)



Z Zakładu Organizacji Ochrony Zdrowia Wojsk
Centrum Kształcenia Podyplomowego
Wojskowej Akademii Medycznej

Kierownik : płk dr med. J. Drapiewski



WARSZAWA - 1980

SPIS TREŚCI

	Str
1. CZĘŚĆ OGÓLNA	5
1.1. Wstęp	5
1.2. Cel pracy	10
1.3. Zakres pracy	11
1.4. Metodyka pracy	12
1.5. Uzasadnienie podjęcia badań	17
1.6. Stan badań w danym temacie	20
1.7. Materiały i źródła badawczo-naukowe	22
1.8. Zabezpieczenie leczniczo-ewakuacyjne operacji zaczepnych Armii Radzieckiej i Wojska Polskiego w końcowym okresie drugiej wojny światowej	24
2. EKSPERYMENT OPERACYJNY	35
2.1. Założenia dotyczące charakteru operacji zaczepnej armii w warunkach wojny współczesnej na ETDW	36
2.2. Założenia dotyczące składu drugorzutowej armii ogólnowojskowej, jej ugrupowania i rozmachu operacji	40
2.3. Założenia dotyczące warunków wojskowo-geograficzno-medycznych obszaru działań armii drugorzutowej	50
2.4. Założenia dotyczące wprowadzenia do bitwy armii drugorzutowej w operacji zaczepnej	59
2.5. Założenia dotyczące zasad tyłowego zabezpieczenia armijnej operacji zaczepnej	62

2.6. Założenia dotyczące sił i środków służby zdrowia armii drugorzutowej ich przeznacze- nie i możliwości	71
2.7. Założenia dotyczące zasad zabezpieczenia lecz- niczo-ewakuacyjnego armijnej operacji zaczepnej	81
2.8. Założenia dotyczące przewidywanych strat sani- tarnych armii w operacji zaczepnej	93
2.9. Konfrontacja możliwości i potrzeb leczniczo- ewakuacyjnych służby zdrowia armii drugorzuto- wej w operacji zaczepnej	109
2.9.1. Konfrontacja możliwości i potrzeb w zakresie udzielania kwalifikowanej pomocy medycznej ..	110
2.9.2. Konfrontacja możliwości i potrzeb w zakresie opieki nad rannymi niezdolnymi do transportu.	112
2.9.3. Konfrontacja możliwości i potrzeb w zakresie ewakuacji rannych w ogniwie DPM /rozwinięty mbw/ - BSzF	116
2.9.4. Wnioski wynikające z konfrontacji możliwości i potrzeb leczniczo-ewakuacyjnych służby zdrowia armii drugorzutowej w operacji za- czepnej	127
3. DYSKUSJA I ANALIZA	132
3.1. Optymalizacja systemu leczenia etapowego z ewakuacją według wskazań	139
4. WNIOSKI	150
5. STRESZCZENIE PRACY	152
6. PIŚMIENNICTWO	157
7. TABELLE I, SCHEMATY	178

WYKAZ UŻYTYCH SKRÓTÓW

- ABROT - armijna brygada rakiet operacyjno-taktycznych
ABR - armijna brygada remontowa
APTBR - armijna polowa techniczna baza rakietowa
basan - batalion autobusów sanitarnych
bde - batalion drogowo-eksploatacyjny
bm - batalion medyczny
bms - batalion medyczno-sanitarny
BSzA - baza szpitalna armii
BSzF - baza szpitalna frontu
DPM - dywizyjny punkt medyczny
ETDW - Europejski Teatr Działań Wojennych
kh - kompania hospitalizacyjna
kssan - kompania samochodów sanitarnych
KSD /TSD/-kwaterymistrzowskie /tyłowe/ stanowisko dowodzenia
mbw - medyczny batalion wzmocnienia
OABR - oddział armijnej bazy remontowej
OBSzF - oddział bazy szpitalnej frontu
ORBA - oddział ruchomej bazy armii
OZMA - oddział zabezpieczenia medycznego armii
PPM - pułkowy punkt medyczny
PSzCh - polowy szpital chirurgiczny
PZUS - punkt zbiórki uszkodzonego sprzętu
RBA - ruchoma baza armii
SD - stanowisko dowodzenia
WOW - Warszawski Okręg Wojskowy
ZT - związek taktyczny