

Grey Scale #13



A

1

2

3

4

5

6

M

8

9

10

11

12

13

14

15

B

17

18

19



16

AKADEMIA SZTABU GENERALNEGO
im. Generała Broni Karola Świerczewskiego

KATEDRA CYBERNETYKI

69
32

plk prof. Felicjan WIŚNIEWSKI

ALBUM

WYBRANE MODELE I RYSUNKI Z ZAKRESU
OGÓLNEJ TEORII ORGANIZACJI

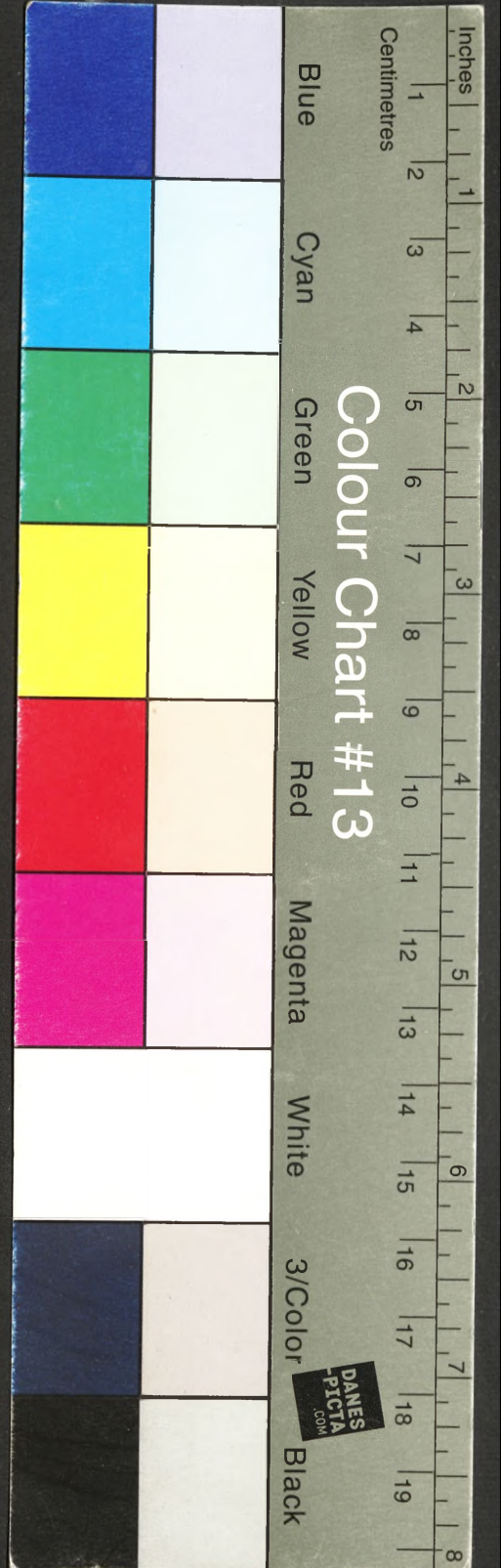


4234

WARSZAWA

LISTOPAD

1969



16

AKADEMIA SZTABU GENERALNEGO
im. Generała Broni Karola Świerczewskiego

KATEDRA CYBERNETYKI

69

32

płk prof. Felicjan WIŚNIEWSKI

ALBUM

**WYBRANE MODELE I RYSUNKI Z ZAKRESU
OGÓLNEJ TEORII ORGANIZACJI**

BIBLIOTEKA NAUCZYWA ASG
5/664
Św. SWI.

BIBLIOTEKA GŁÓWNA * NO
Zbiorów Niejawnych - Akademia

4231

WARSZAWA

LISTOPAD

1969

AKADEMIA SZTABU GENERALNEGO
im. Generała Broni Karola Świerczewskiego

KATEDRA CYBERNETYKI

32

plk prof. Felicjan WIŚNIEWSKI

ALBUM

**WYBRANE MODELE I RYSUNKI Z ZAKRESU
OGÓLNEJ TEORII ORGANIZACJI**

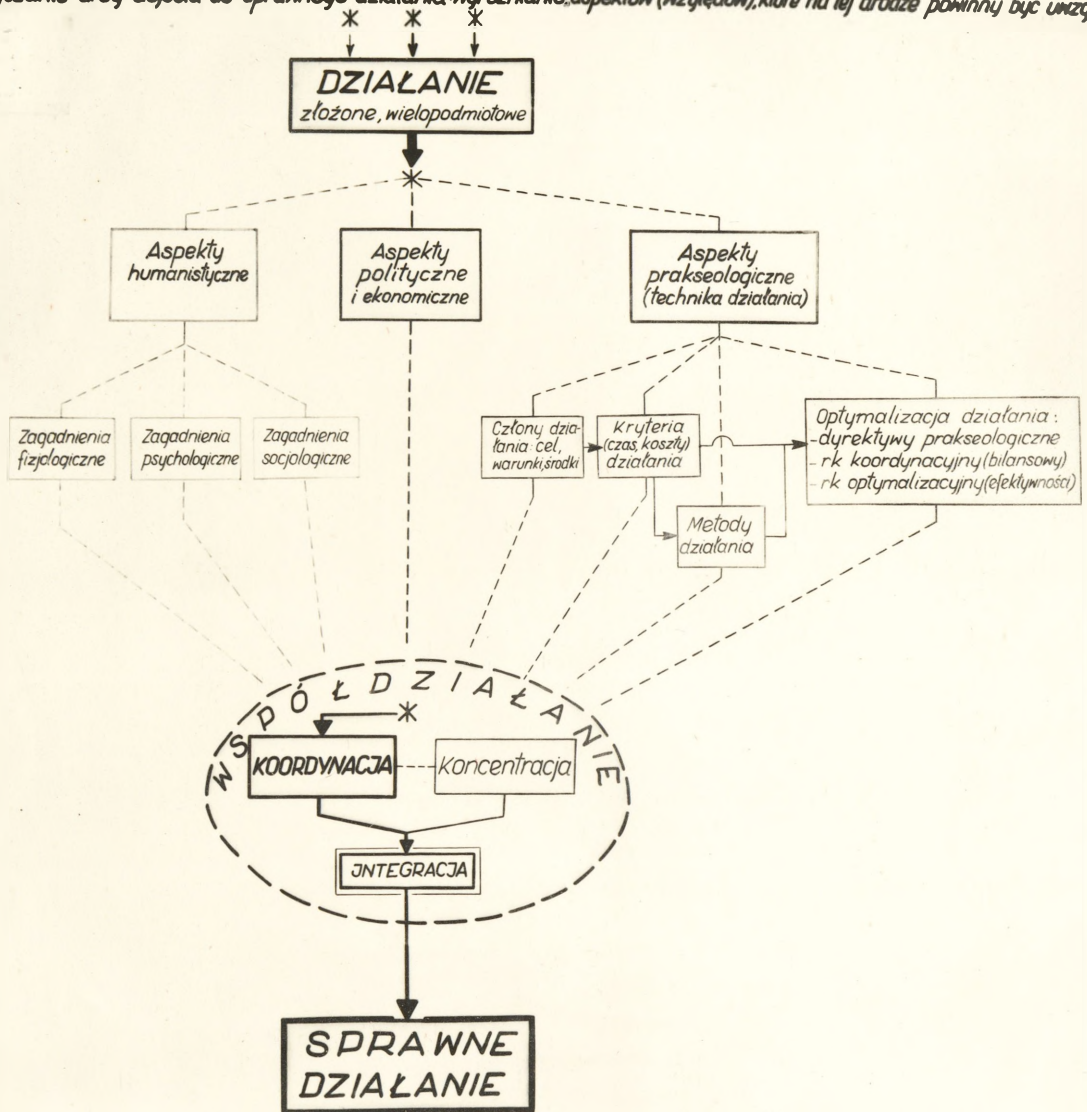


S P I S

Nr	Nazwa modelu lub rysunku
1	Organogram. Schemat ideowy "organizowania" /przekształcanie działania w działanie sprawne/.
2	Dyrektywy działania ogólnie sprawnego.
3	Nauki ergologiczne /poziomy uogólnienia/.
4	Próba odzwierciedlenia powiązań teorii organizacji cywilnej i wojskowej.
5	Model sprzężeń integracyjnych.
6	Czas obiegu informacji a tempo ruchu wojsk.
7	Działanie zorganizowane /ideowy schemat blokowy/.
8	Teoretyczny model instytucji.
9	Cybernetyczny model organizmu żywego /homeostat/.
10.	Wykres "formalnej" struktury planu.
11.	Podsystem /"agregat"/ z systemu dowodzenia. Cybernetyczny schemat dowodzenia oddziałami.
12.	Koncepcja zarysu modelu ogólnego systemu dowodzenia. Cybernetyczny schemat dowodzenia armią.
13.	Terytoria państw walczących. Podział schematyczny terytoriów państw walczących.
14.	Koncepcja modelu fragmentu walki.
15.	"Modele wojskowe" /myślowe/.
16.	Ideowy schemat organizacji wojskowej, liniowo-sztabowo-funkcjonalnej.
17.	Etapy działania zorganizowanego. Działanie zorganizowane /metodą Gantt'a/.
18.	Etapy działania zorganizowanego. Działanie zorganizowane /metody analizy sieciowej/.
19.	Koncepcja cybernetycznego modelu "walki" - meczu /zmagania sportowego/.
20.	Model sprzężeń między polityką, doktryną i nauką wojenną.

ORGANOGRAM

Schemat ideowy „organizowania” (przekształcania działania w działanie sprawne)
[Wytłoczenie dróg dojścia do sprawnego działania: wyróżnianie aspektów (względów), które na tej drodze powinny być uwzględnione]



DYREKTYWY DZIAŁANIA OGÓLNE SPRawnEGO * (KOŚCIEC PRAKSEOLOGII)

gospodarnego — ekonomicznego
 skutecznego — korzystnego

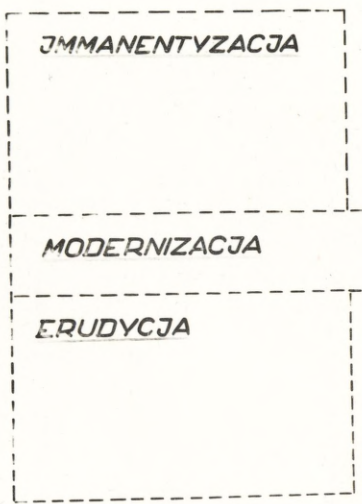
2



DYREKTYWY (ZALECENIA) ROZWIINIĘTE (ze względu na ekonomiczność) **USPRAWNIENI**

DYREKTYWY
 wyrażone niealternatywnie
POSTACIE USPRAWNIENI
DZIAŁANIE W SPOSÓB ZORGANIZOWANY
DZIAŁANIE ZORGANIZOWANE

DYREKTYWY „SYTUACYJNE”
 wyrażone alternatywnie
POSTACIE USPRAWNIENI

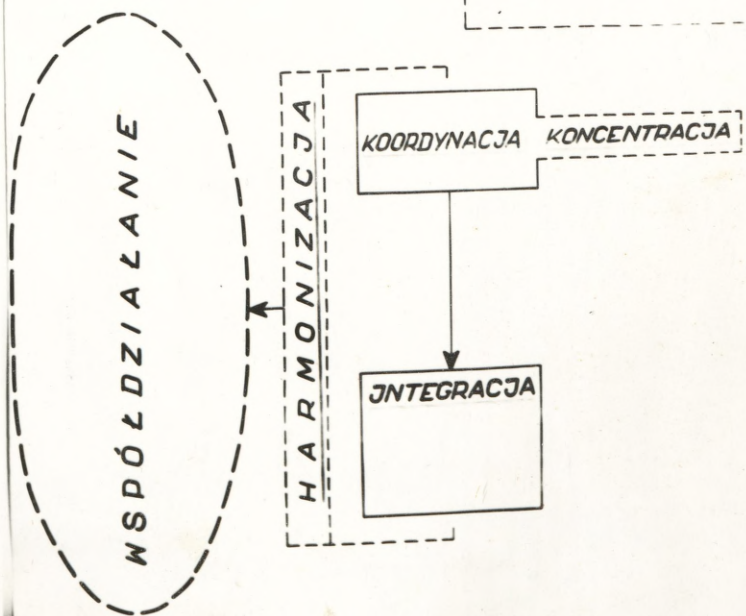


I para przeciwstawnych wytycznych (zaleceń)
SPECJALIZACJA → **SCALANIE (INTEGRACJA)**
 Kumulacja

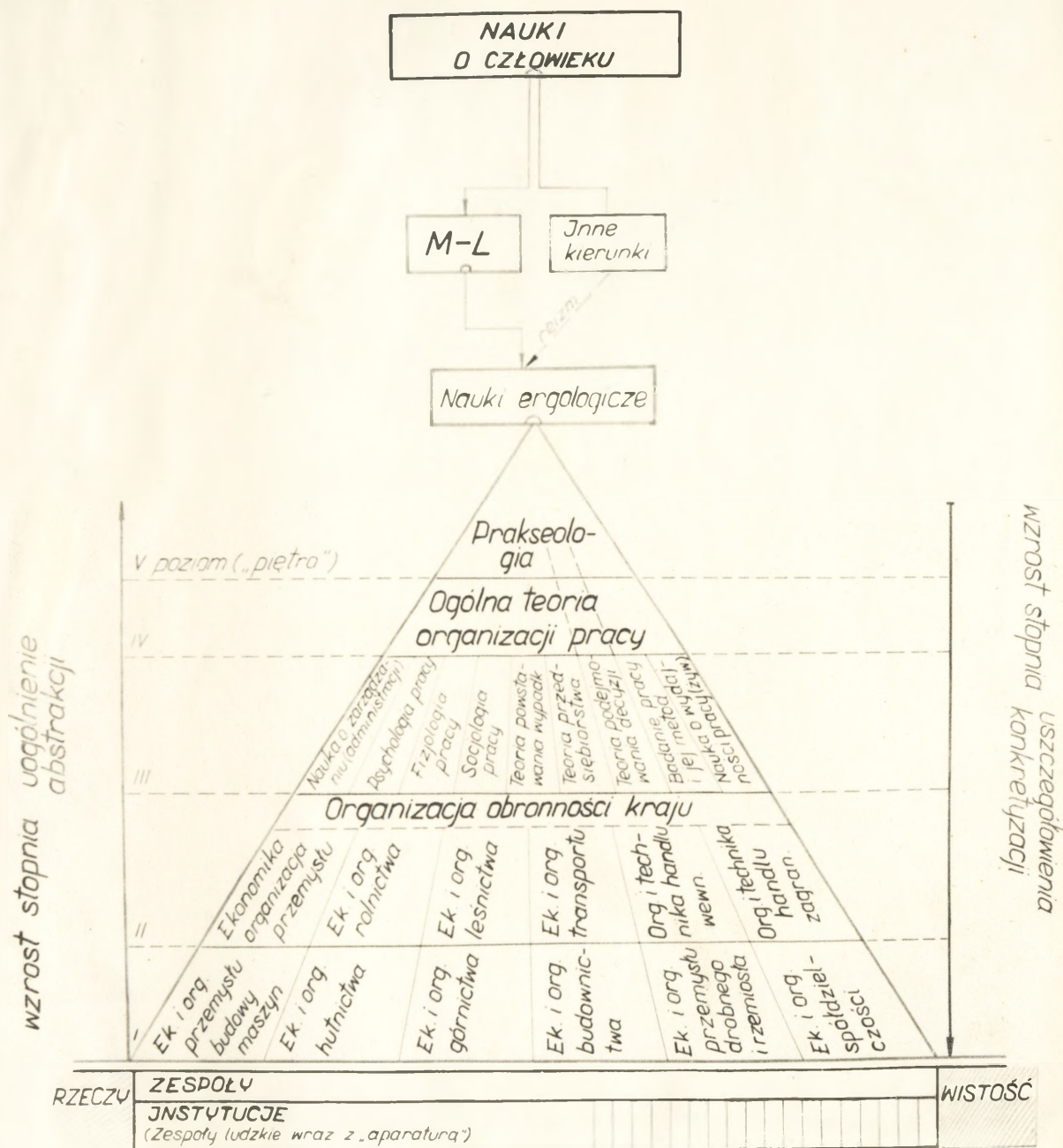
II para przeciwstawnych wytycznych
AKTYWIZACJA DZIAŁANIA → **MINIMALIZACJA INTERWENCJI**
 JNNIGILACJA CZYSTA
 POTENCJALIZACJA DZIAŁANIA
 MACHINALIZACJA
 INSTRUMENTALIZACJA

III para współwzględnych wytycznych
 WYBÓR CHWILI WŁAŚCIWEJ DO DANEGO DZIAŁANIA
UNIKANIE ZNALEZIENIA SIĘ W SYTUACJI PRZYMUSOWEJ ≈ **UNIKANIE ZBĘDNEJ ZWŁOKI W DZIAŁANIU**
KUNKTACJA **ANTYCYDACJA**

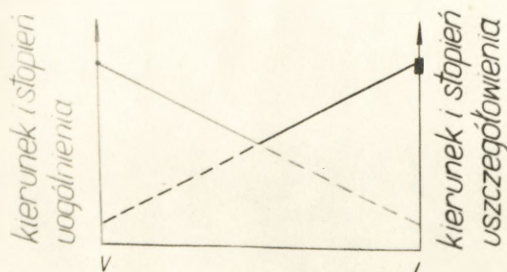
IV para przeciwstawnych wytycznych
 MIARA W UTRZYMYWANIU REZERW
ZACHOWANIE W DOGOTO W Wszelkich Rezerw → **JAK NAJPEŁNIEJSZE WYKORZYSTANIE POSIADANYCH ZASOBÓW**



NAUKI ERGOLOGICZNE (POZIOMY UOGÓLNIENIA)

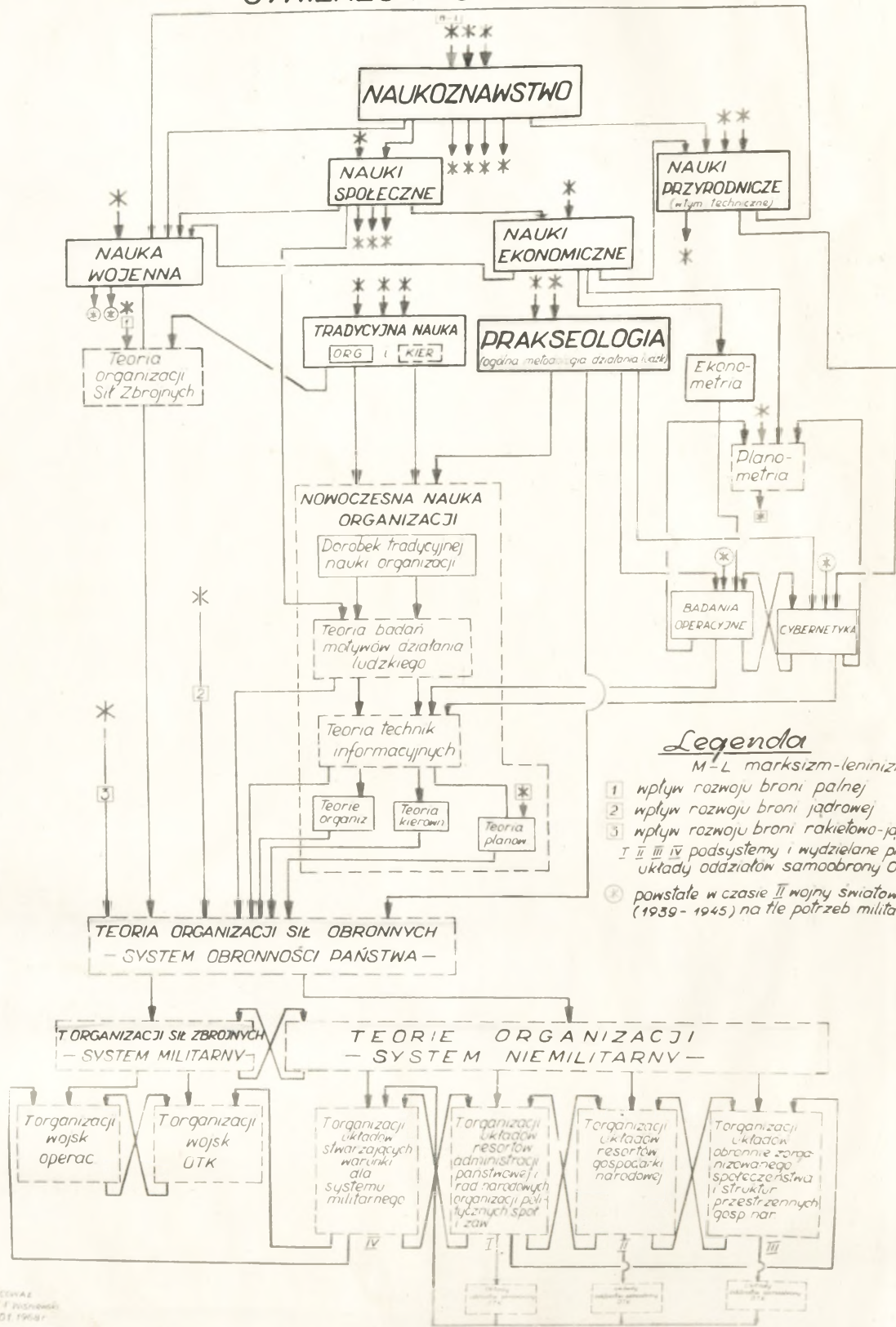


SCHEMAT MNEMOTECHNICZNY



△ — przestrzennie (obszar ograniczony)
(ujęty statycznie)

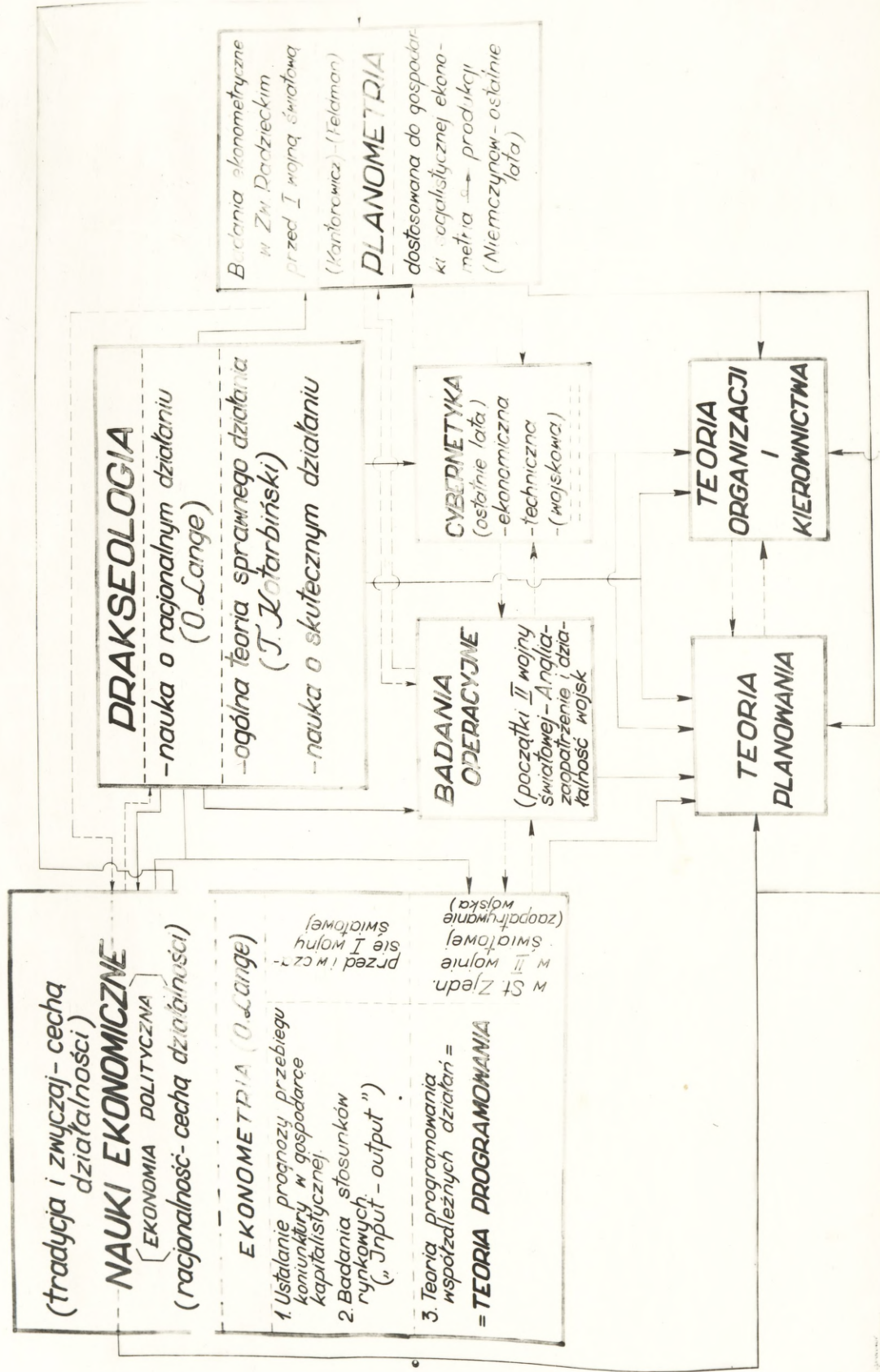
PRÓBA ODZWIERCIADLENIA POWIĄZAŃ TEORII ORGANIZACJI CYWILNEJ I WOJSKOWEJ



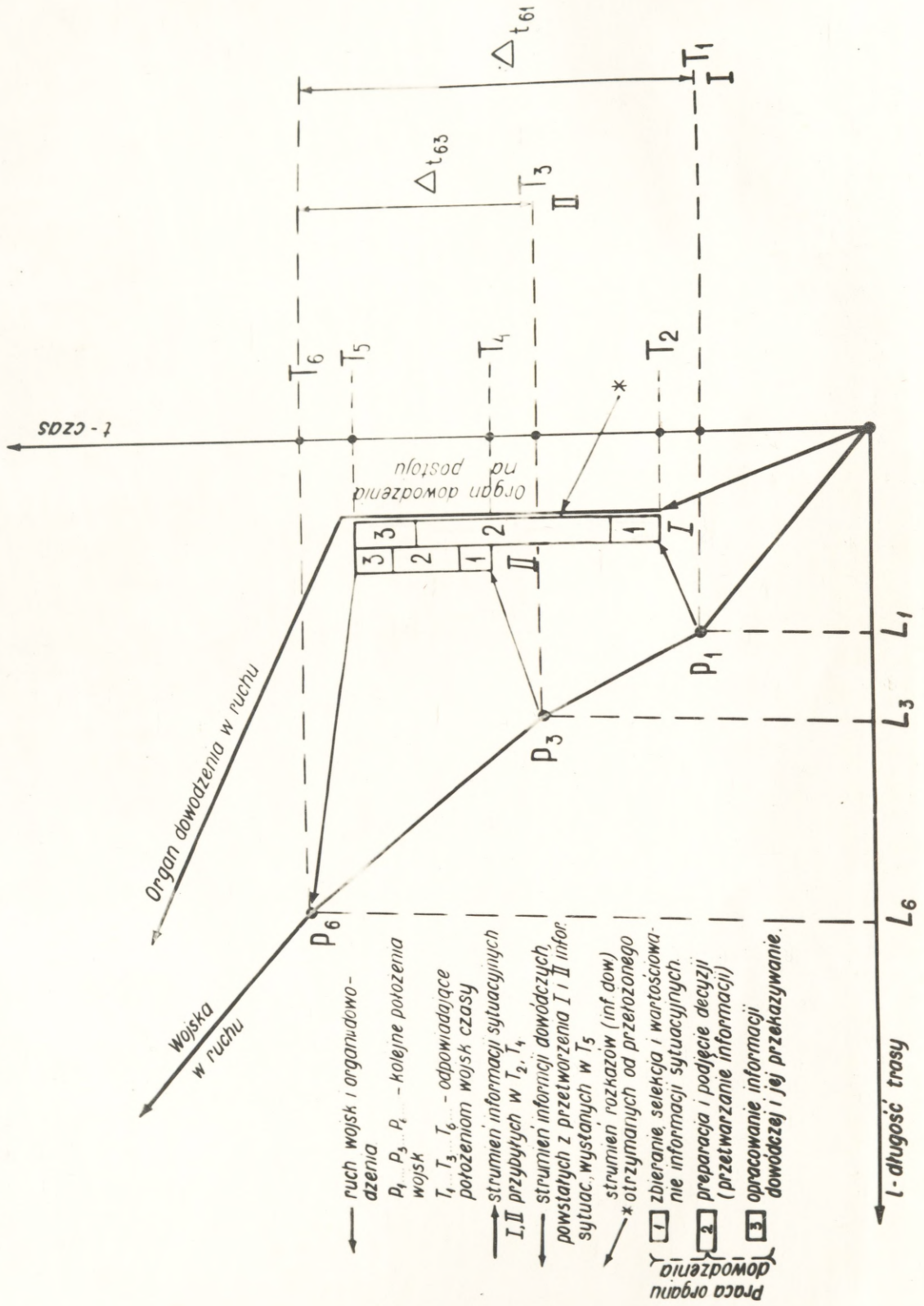
Legenda

- M-L marksyzm-leninizm
- 1 wpływ rozwoju broni palnej
- 2 wpływ rozwoju broni jądrowej
- 3 wpływ rozwoju broni raketowo-jądrowej
- I II III IV podsystemy i wydzielone przez nie układy oddziałów samoobrony OTK
- ⊗ powstałe w czasie II wojny światowej (1939 - 1945) na tle potrzeb militarnych

MODEL SPRZEŻEŃ INTEGRACYJNYCH

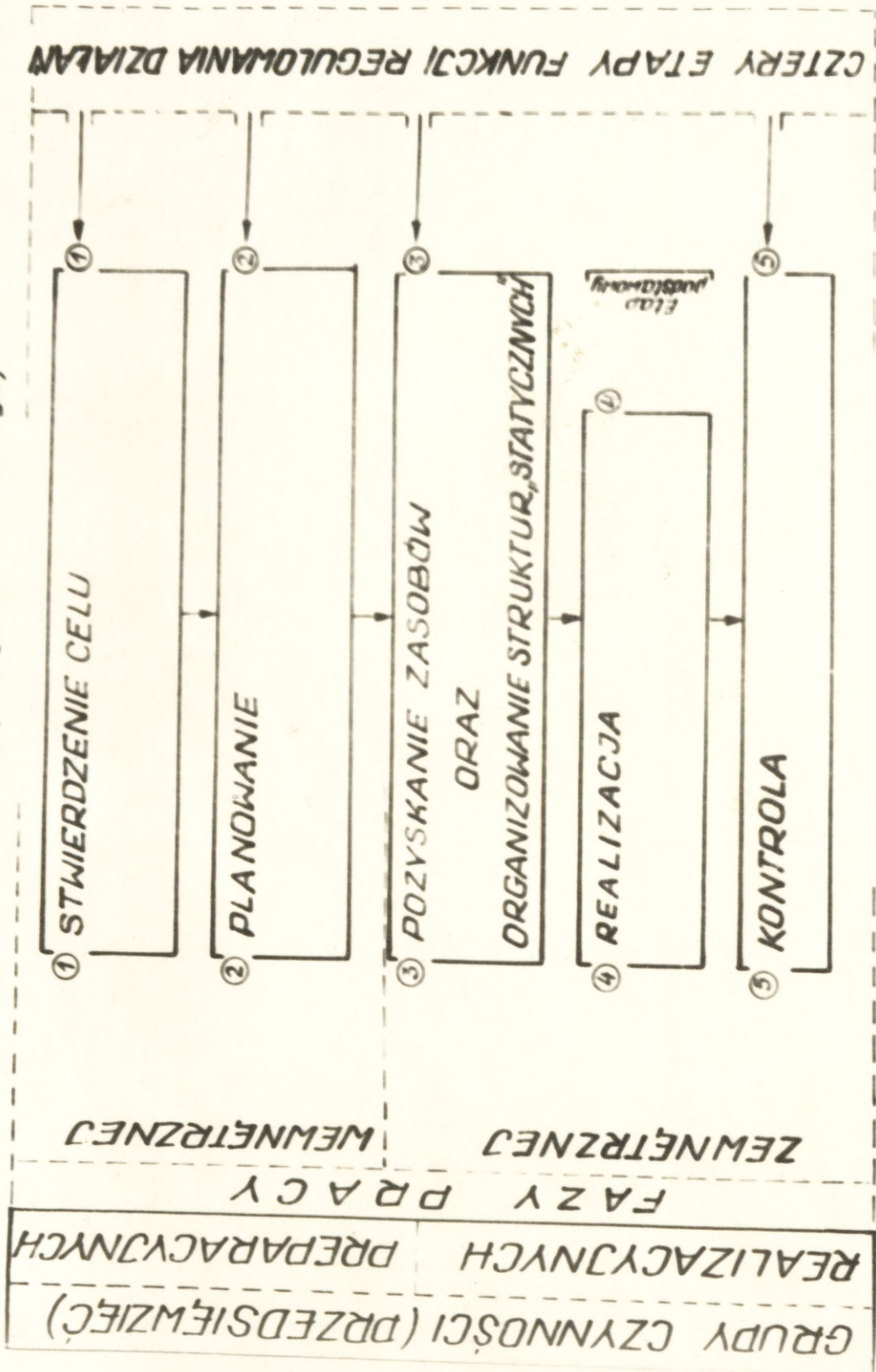


CZAS OBIEGU INFORMACJI A TEMPO RUCHU WOJSK

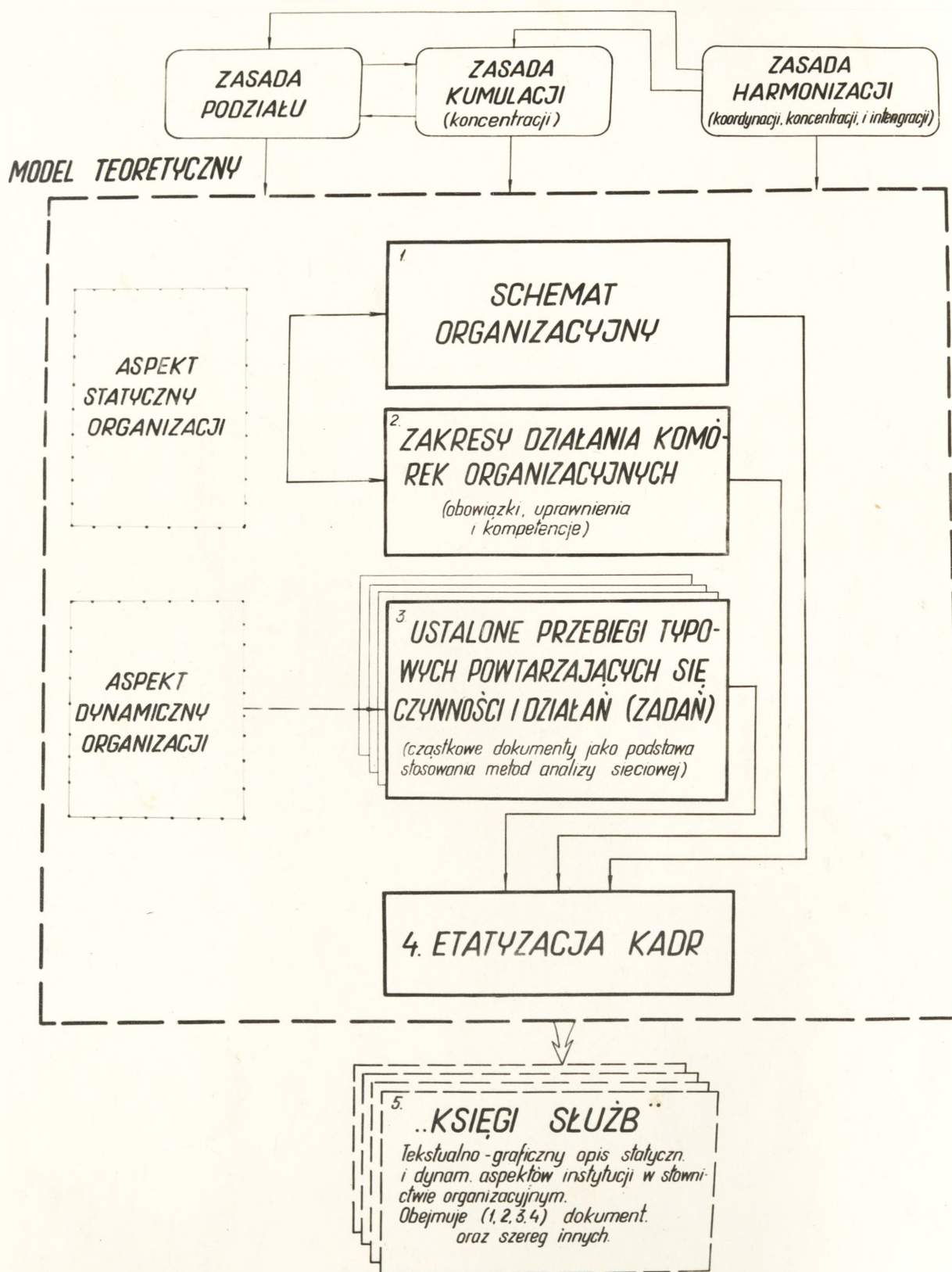


DZIAŁANIE ZORGANIZOWANE

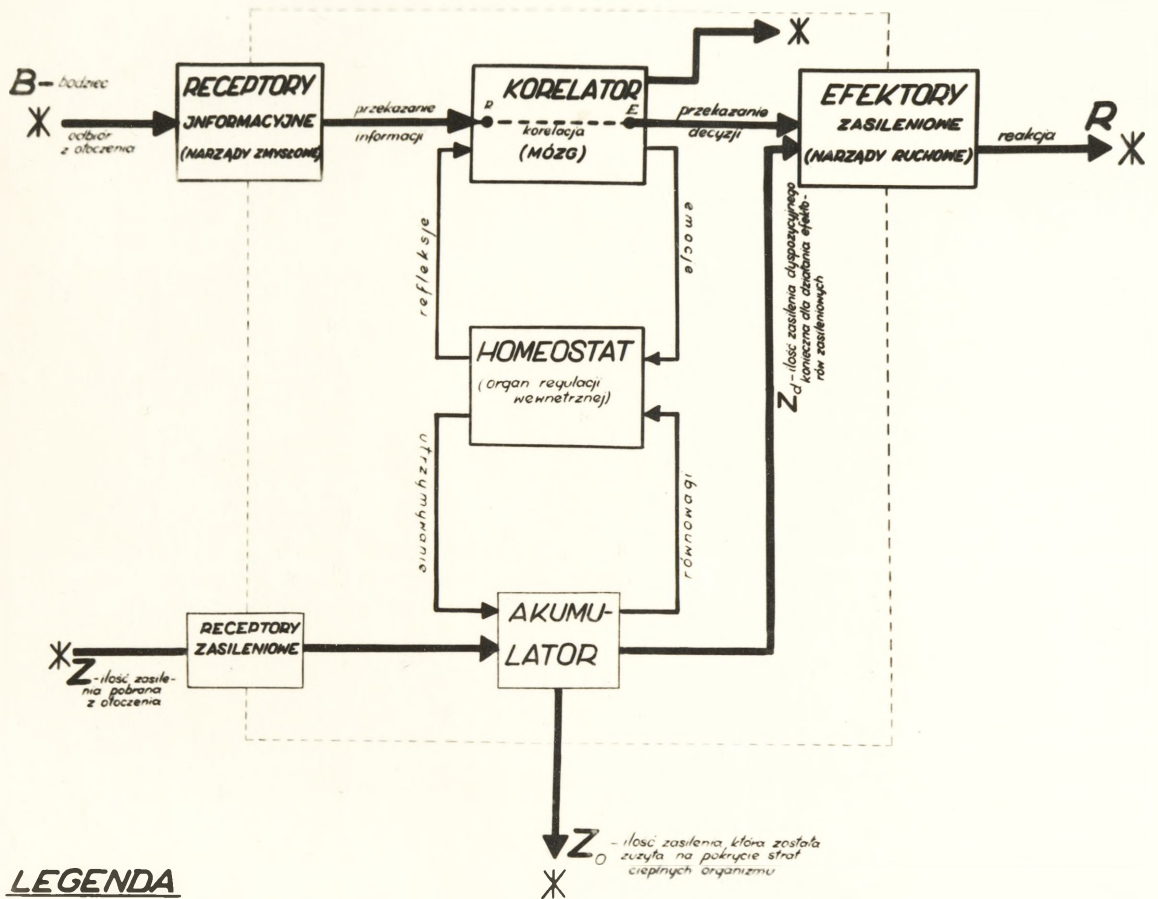
ETAPY (wg prof. J. Zieleniewskiego)



1. TEORETYCZNY MODEL INSTYTUCJI
2. FORMALNY MODEL INSTYTUCJI
3. RZECZYWISTY MODEL INSTYTUCJI



CYBERNETYCZNY SCHEMAT ORGANIZMU ŻYWEGO *(model wielce uproszczony)



LEGENDA

1. **Korelator** - centralny układ informacyjny

R - rejestratory

E - estymatory

----- korelacja t.j. proces prowadzący od rejestracji do decyzji

- tor informacyjny

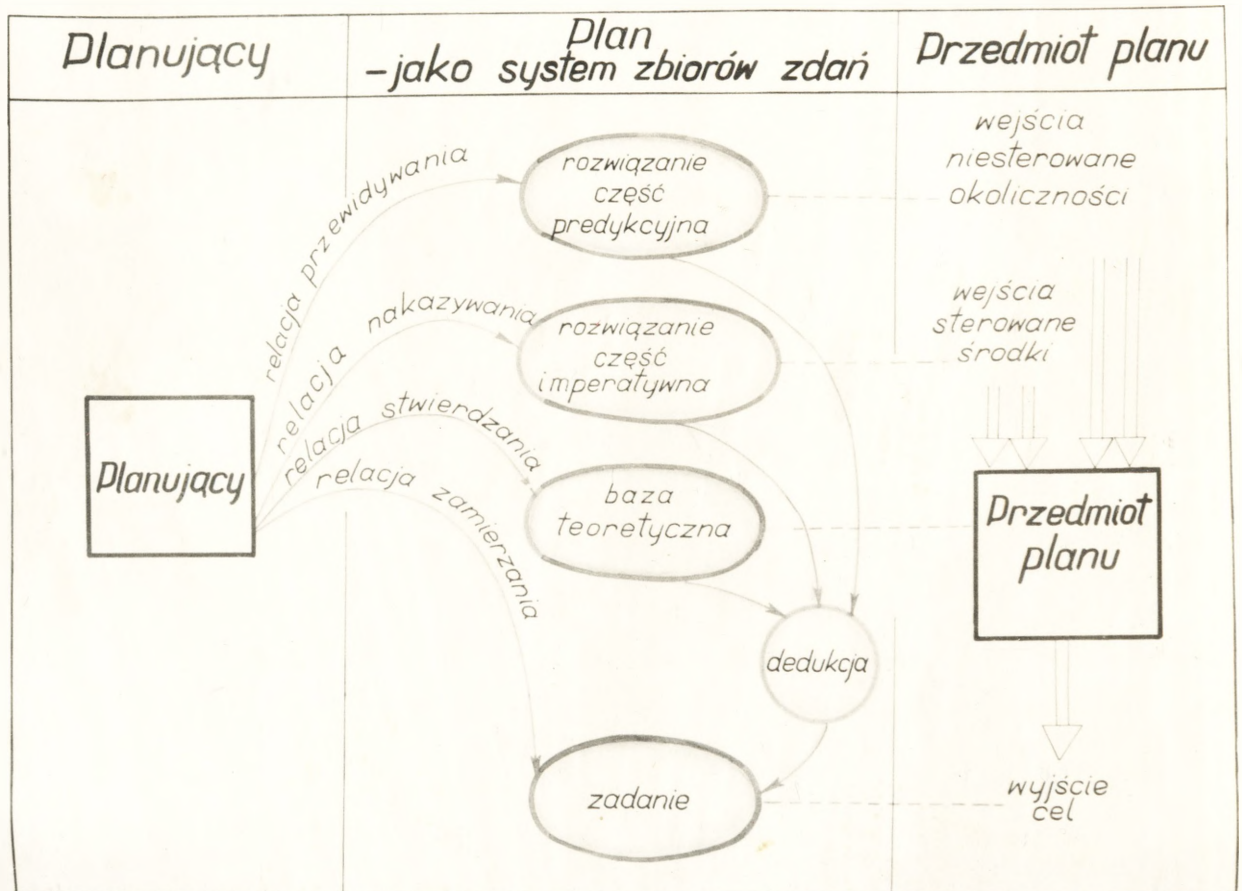
- tor zasileniowy

2. **Homeostat** - organ obejmujący regulacyjne obiegi wewnętrzne układu i mający za zadanie zapewnić trwałość (stabilność, bezpieczeństwo) układu, utrzymując jego równowagę (sprężenie ujemne)

3. **Akumulator** - centralny układ zasileniowy, przetwarzający, magazynujący i rozprowadzający zasilenie (energię) do efektorów zasileniowych (narządów ruchomych).

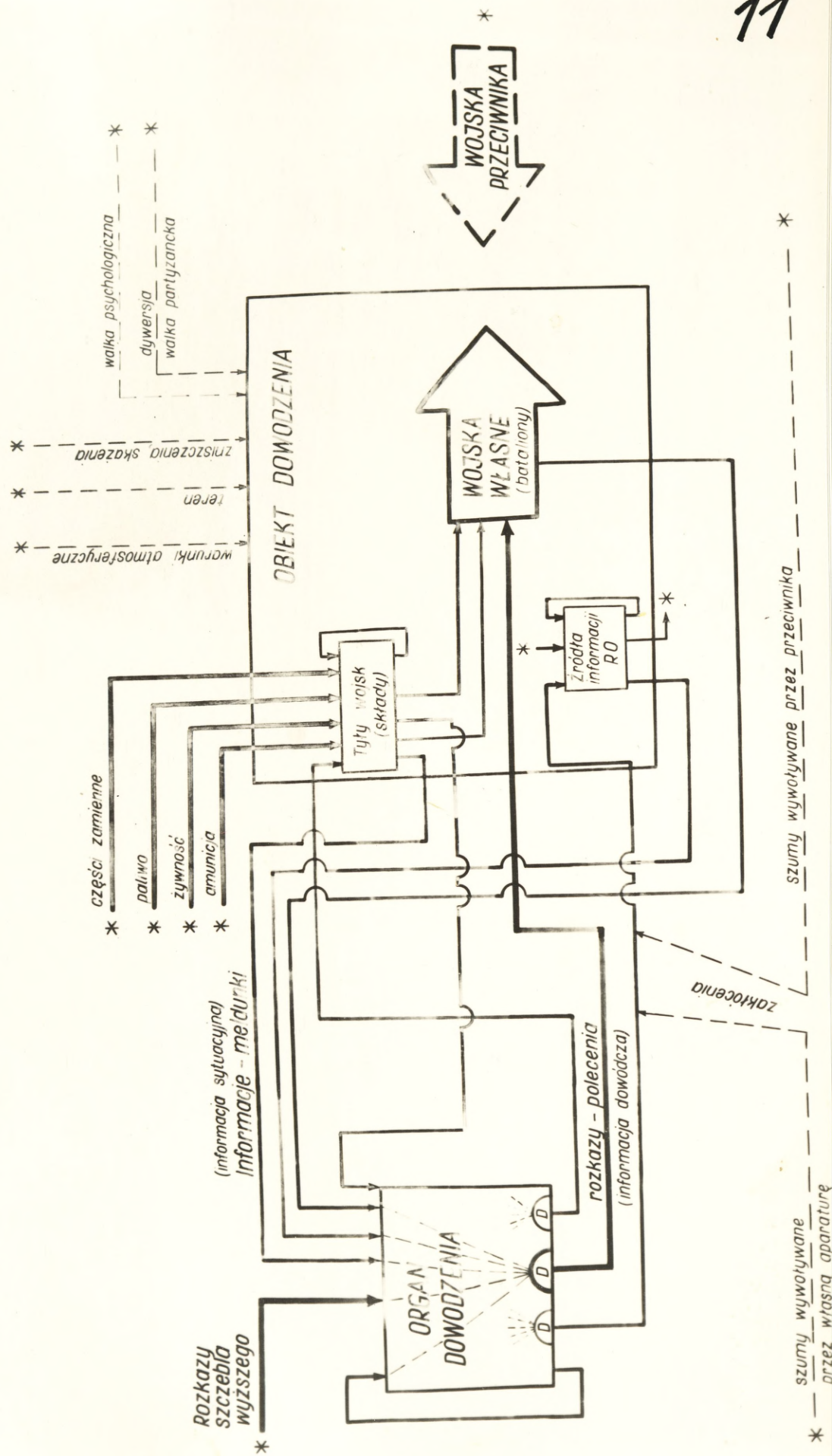
* Ogólne zasady modelowania organizmów żywych znaleźć można w pracy prof. dr. H. Greniewskiego i doc. dr. M. Kempisty „Cybernetyka z lotu ptaka”

WYKRES „ FORMALNEJ ” STRUKTURY PLANU

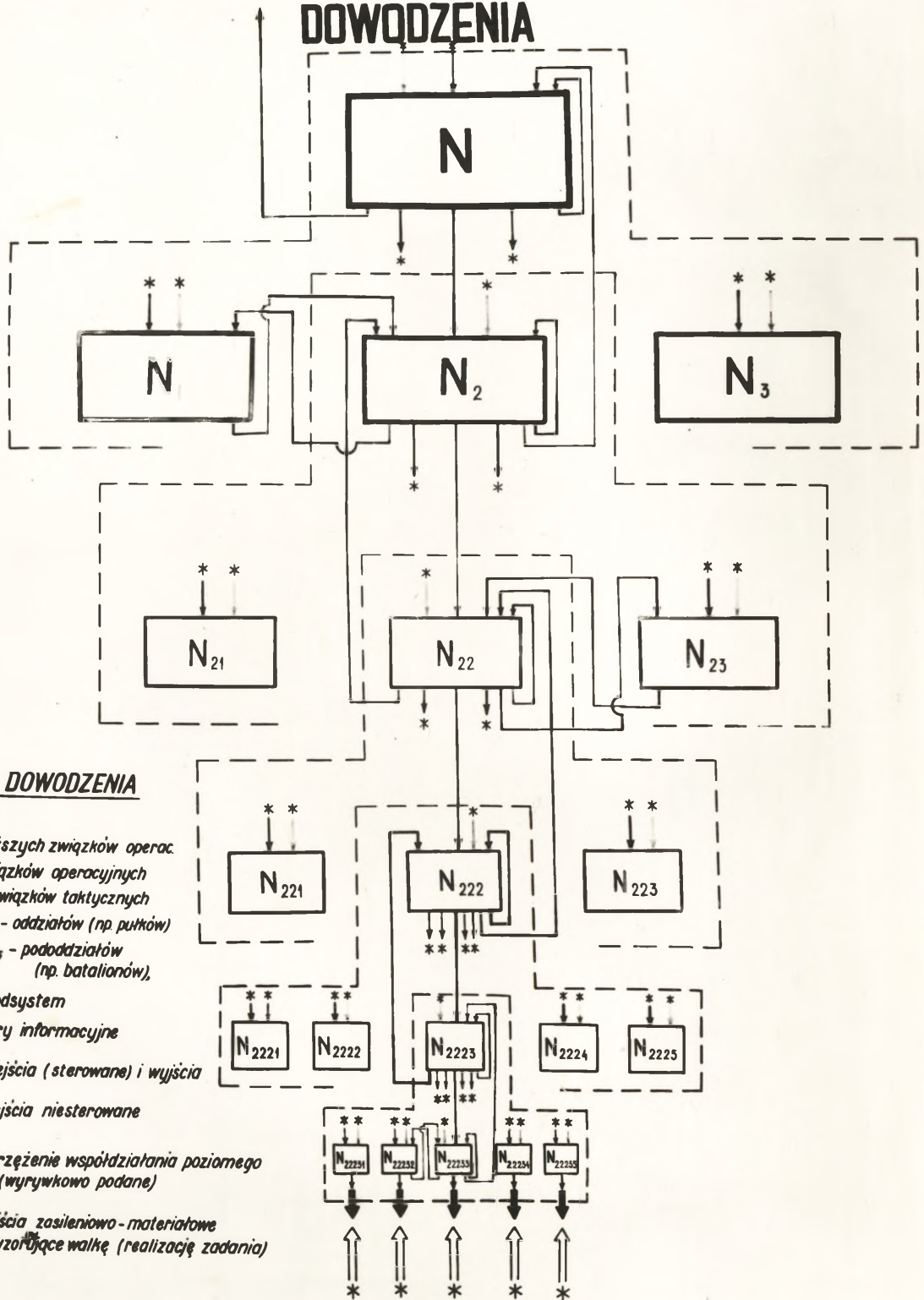


w/g prof. H.Greniewskiego

PODSYSTEM (AGREGAT) Z SYSTEMU DOWODZENIA

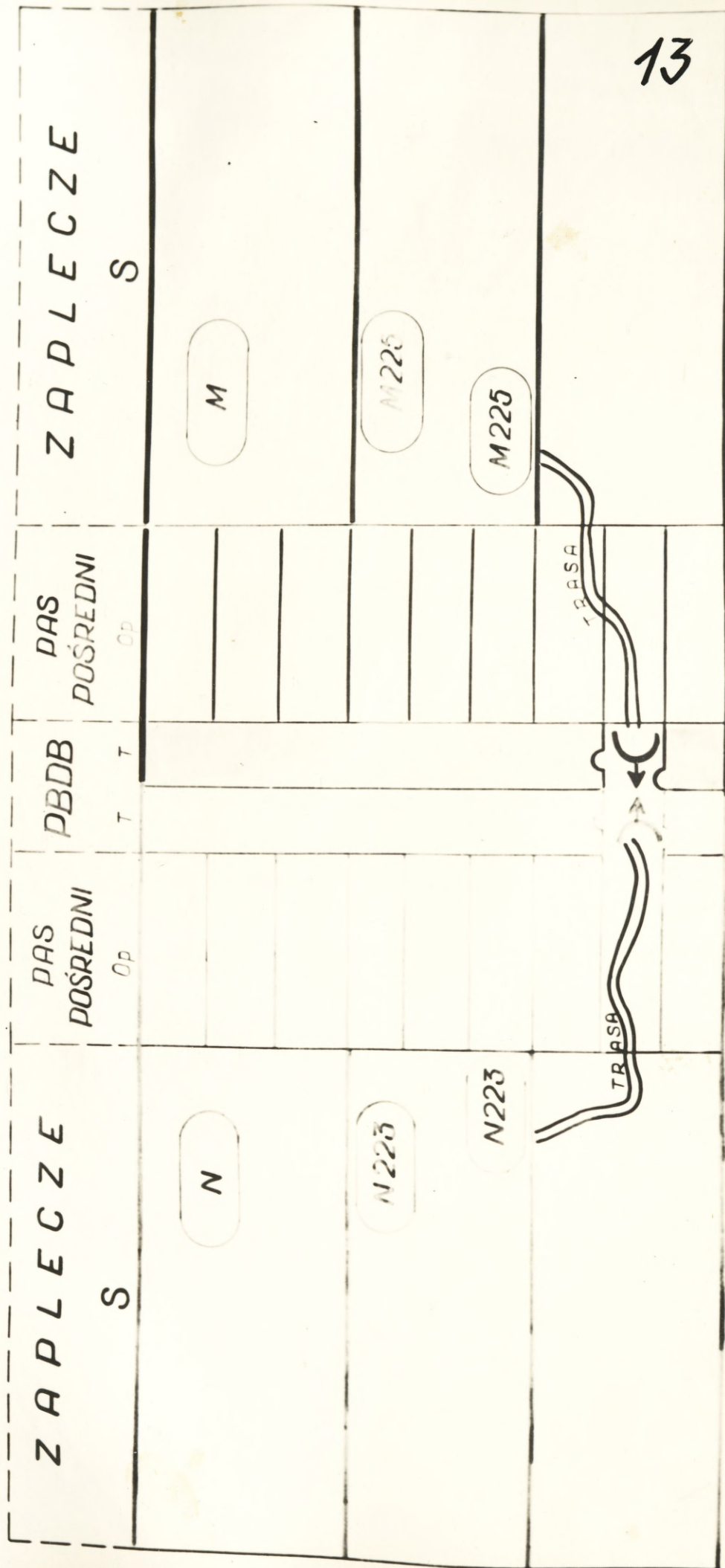


KONCEPCJA ZARYSU MODELU OGÓLNEGO SYSTEMU DOWODZENIA

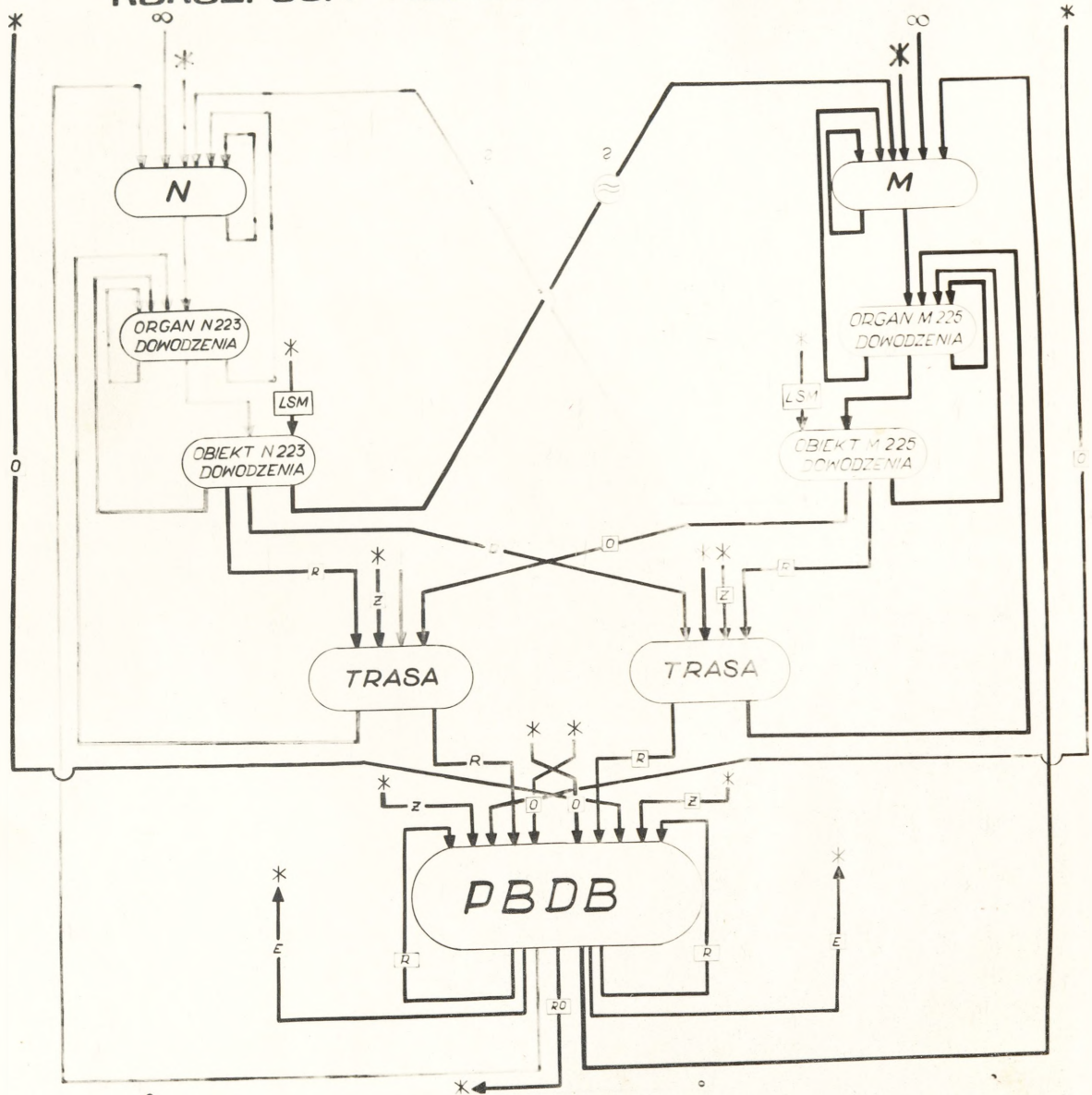


TERYTORIA PAŃSTW WALCZĄCYCH

PODZIAŁ

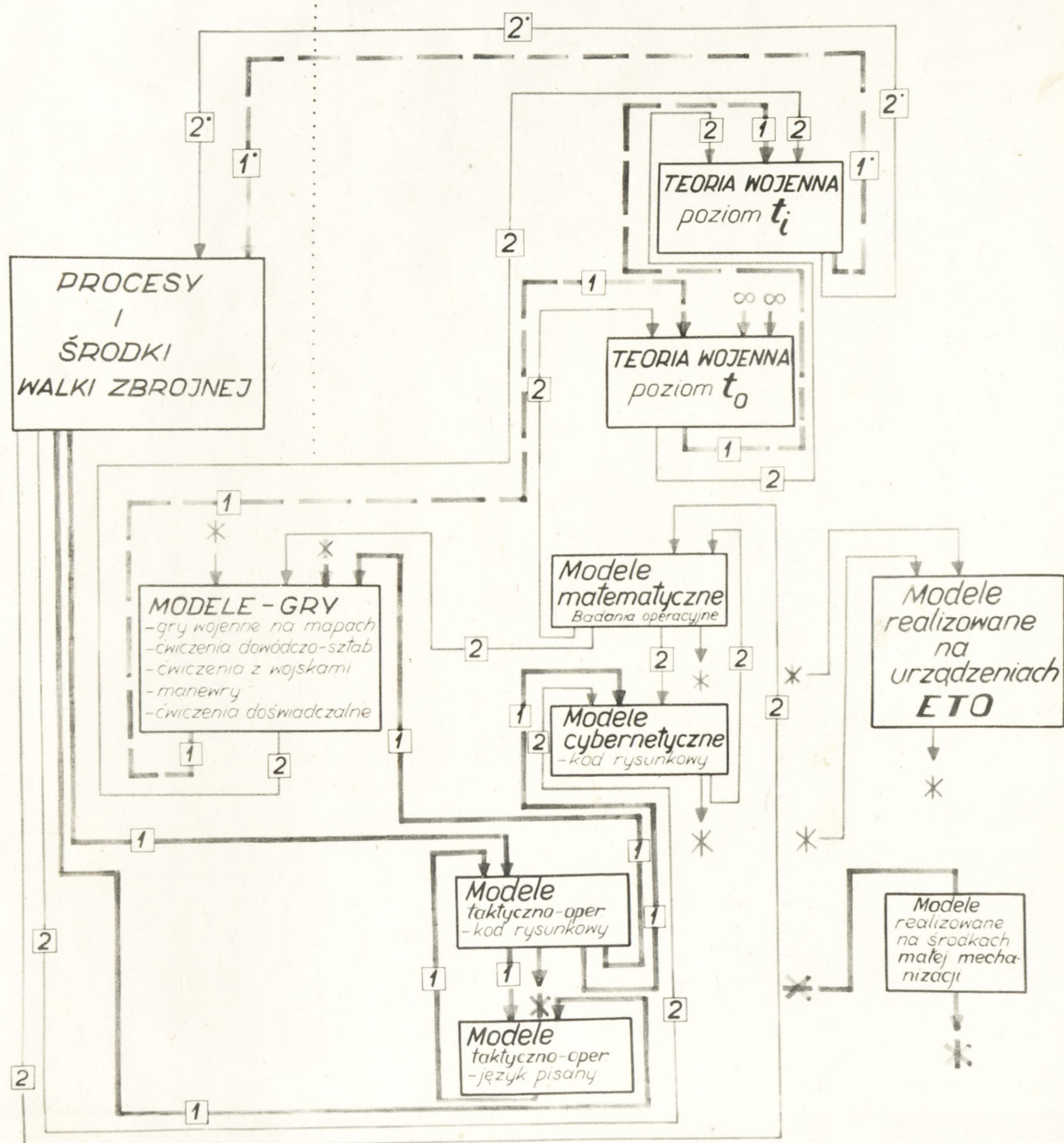


KONCEPCJA MODELU FRAGMENTU WALKI

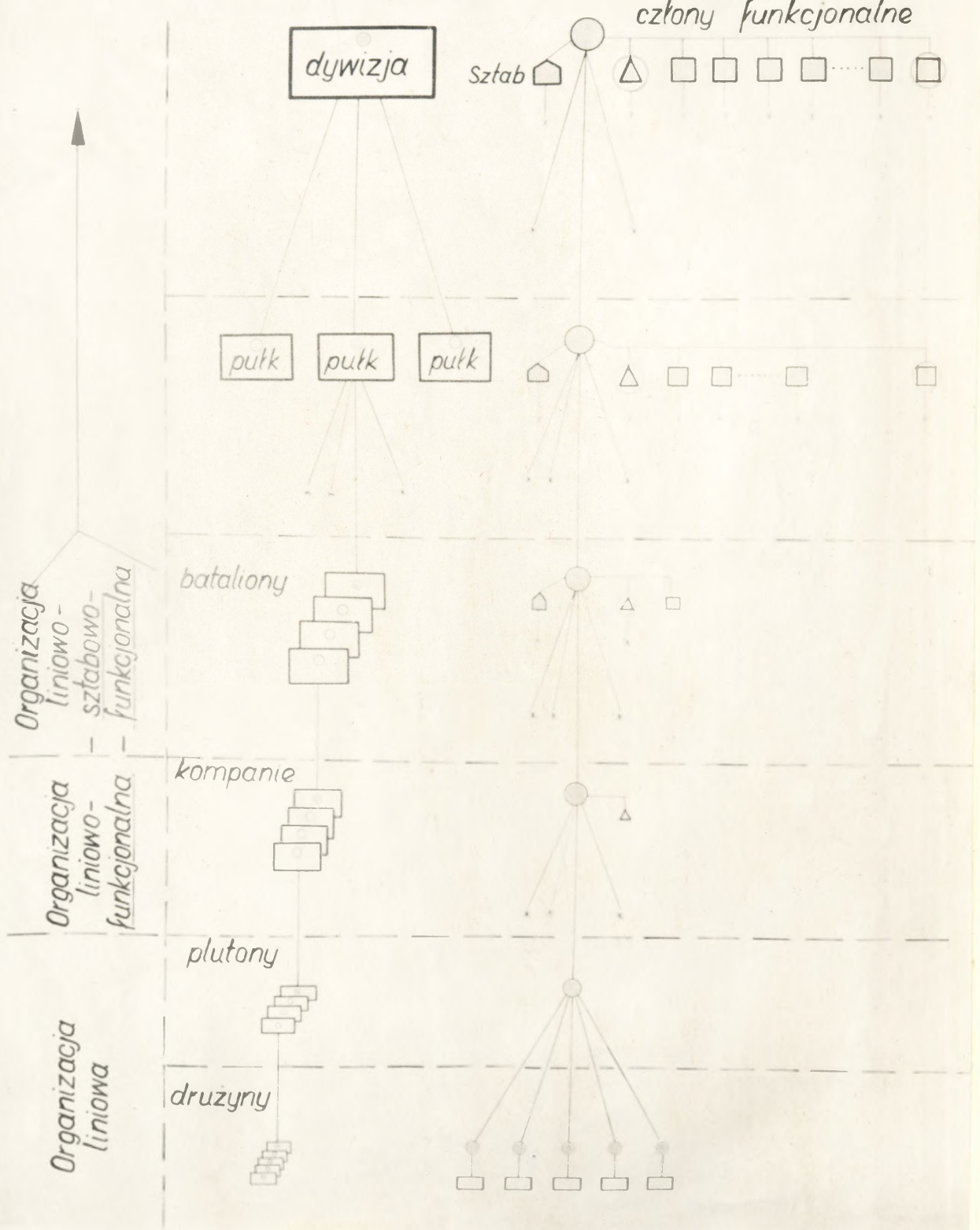


„MODELE” WOJSKOWE (MYŚLOWE)

PRAKTYKA : TEORIA

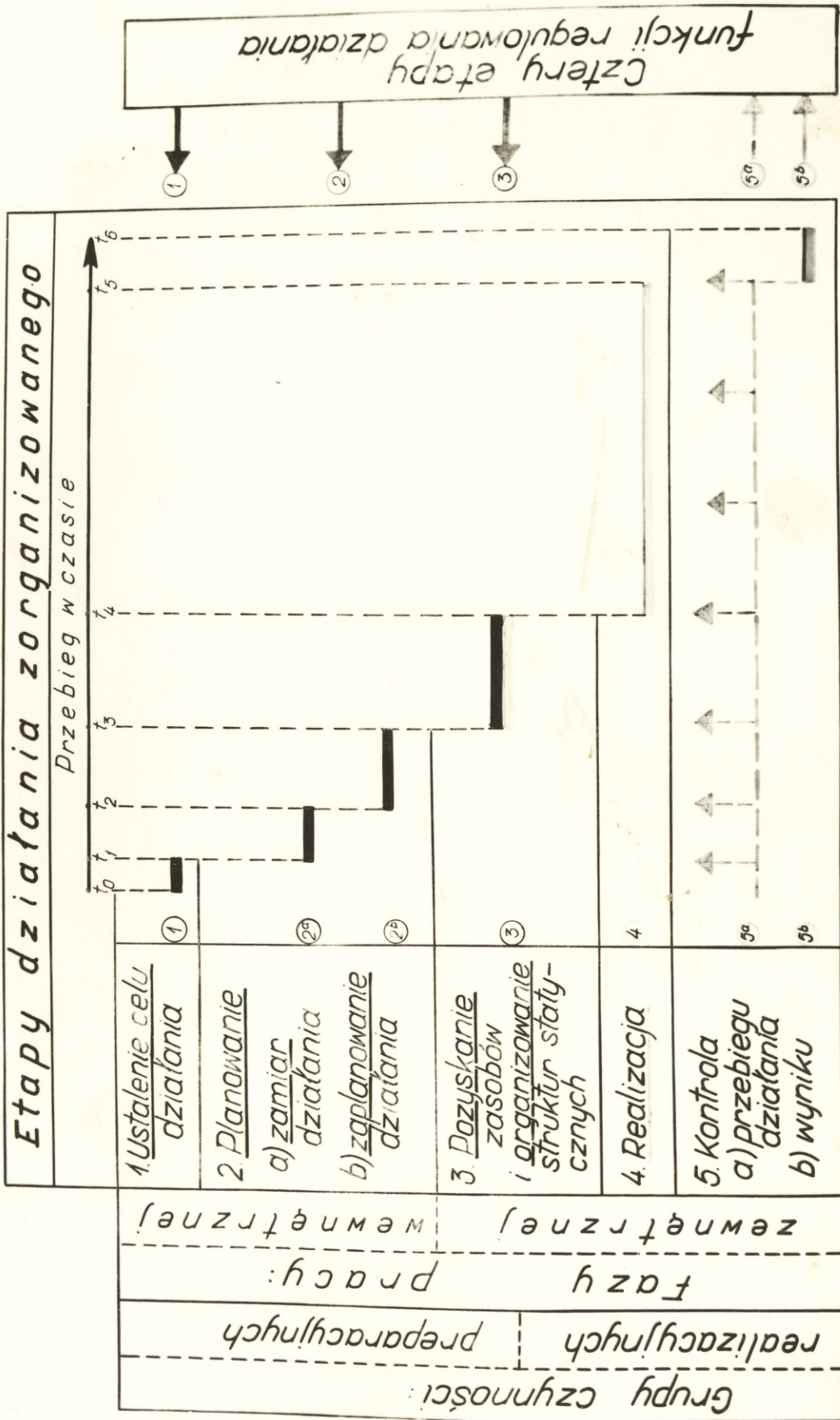


IDEOWY SCHEMAT ORGANIZACJI WOJSKOWEJ LINIOWO - SZTABOWO - FUNKCJONALNEJ



ETAPY DZIAŁANIA ZORGANIZOWANEGO

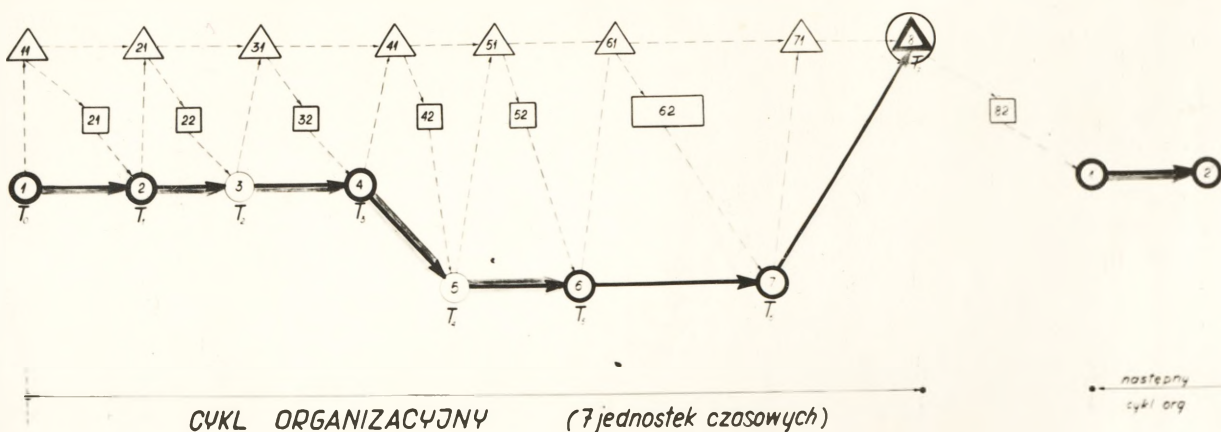
(Cykl organizacyjny: etapy w/g prof. J. Zieleniewskiego)



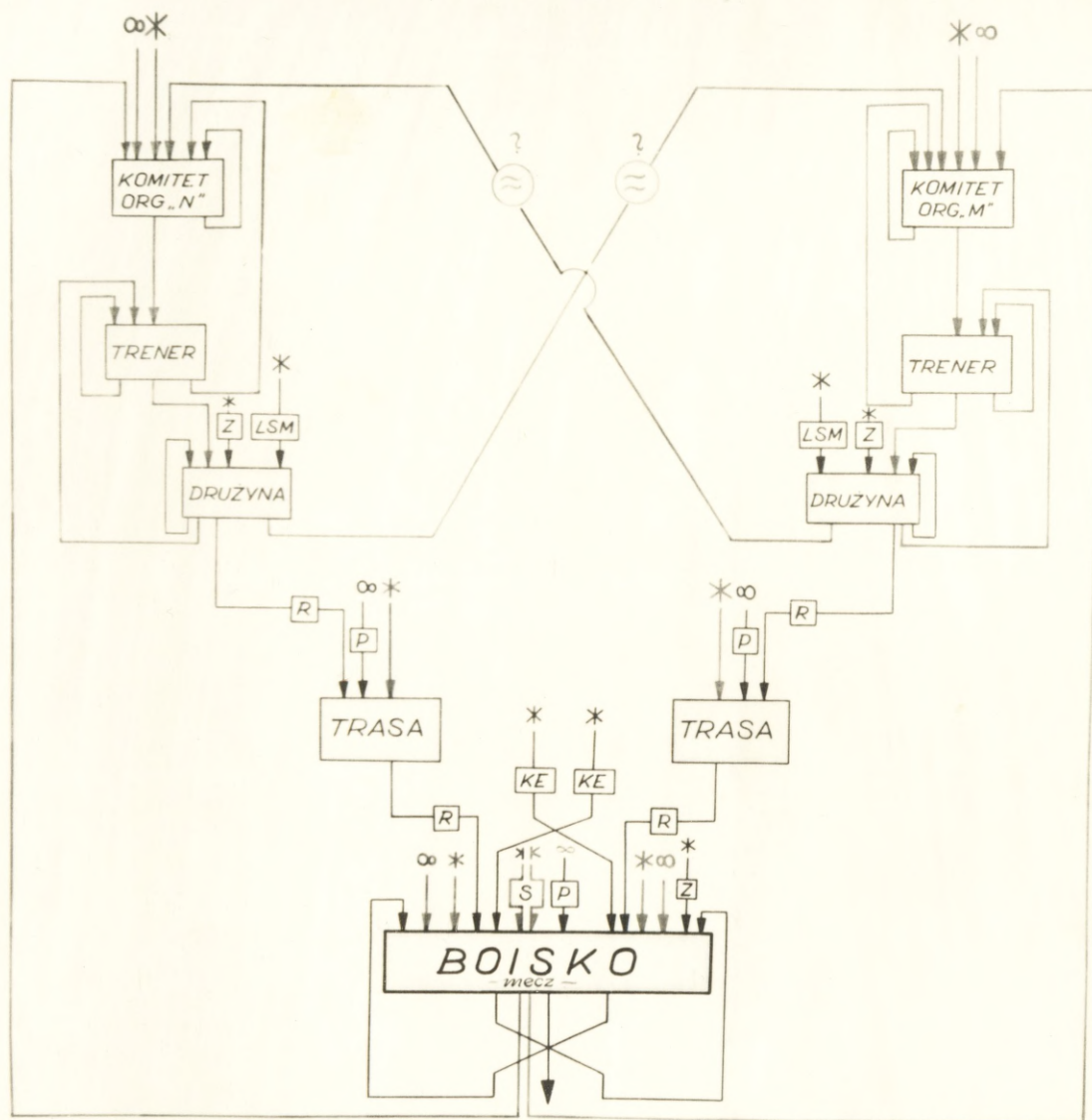
ETAPY DZIAŁANIA ZORGANIZOWANEGO

NUMER ETAPU	Początek		NAZWA CZYNNOSCI	UWAGI	
	Przebieg	Koniec			
1	1	2	PRECYZOWANIE CELU	wymagania	
2	2 ^a	3	PLANOWANIE		sformułowanie zamiaru działania
	2 ^b	4			opracowanie planu(ów) działania
3	3 ^a	5	ORGANIZOWANIE		uzyskanie „zasobów”
	3 ^b	6			organizacja struktur siłowych
4	6	7	REALIZOWANIE		
5	7	8	KONTROLOWANIE	- kontrole cząstkowe (etapami) kontrola całościowa (wynikiem)	

GRAFICZNE PRZEDSTAWIENIE METODĄ ANALIZY SIECIOWEJ



KONCEPCJA CYBERNETYCZNEGO MODELU „WALKI”-MECZU (ZMAGANIA SPORTOWEGO)



Legenda

Z - zasilania (żywienie, pomoc medyczna)

LSM - ludzie, sprzęt, materiał

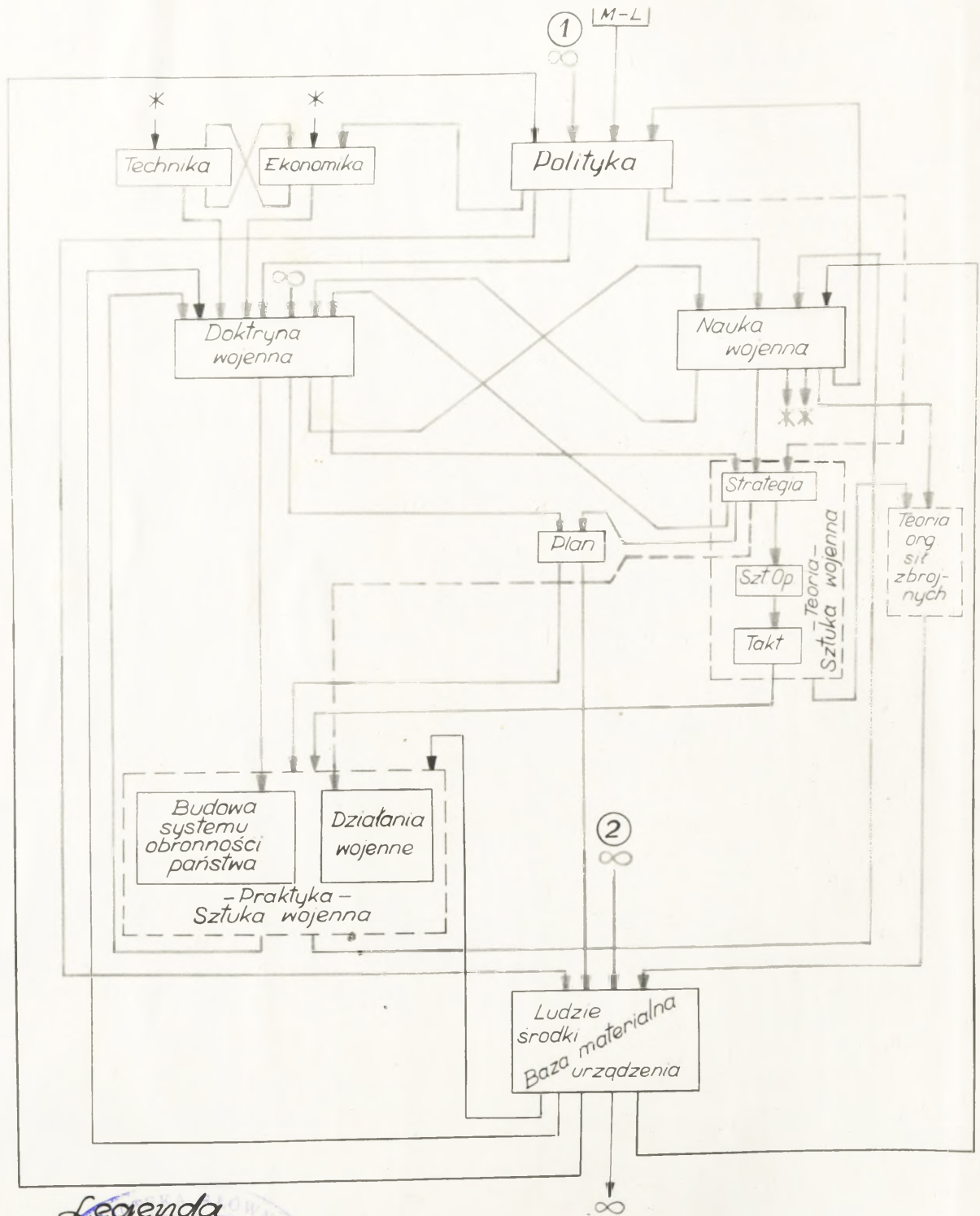
R - ruch

P - pogoda

KE - wysiłek koncepcyjny i energetyczny

S - skład sędziów (arbitrów sportowych)

MODEL SPRZĘŻENIA MIĘDZY POLITYKĄ DOKTRYNĄ I NAUKĄ WOJENNĄ



Legenda

M-L - marksizm-leninizm

① - program Partii i Rządu

② - rewolucja w dziedzinie wojskowości

--- - sprzężenia odzwierciedlające rolę strategii w czasie wojny

Wyk. w 50 egz.
Wyk. pptk. Respondex
Poz. nr. 3358/kw

