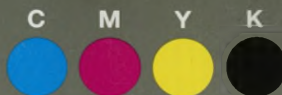


Grey Scale #13



DANES  
PICTA  
COM

A 1 2 3 4 5 6 M 8 9 10 11 12 13 14 15 B 17 18 19



# AKADEMIA SZTABU GENERALNEGO WP

KATEDRA OBRONY TERYTORIUM KRAJU

*Egz. 1*

## PROBLEM NAUKOWY p.k.: „MAPA” Temat – 5

Część 8

OCENA MATERIAŁÓW KARTOGRAFICZNYCH  
Z PUNKTU WIDZENIA ICH AKTUALNEJ  
I PERSPEKTYWICZNEJ PRZYDATNOŚCI DLA POTRZEB  
SIŁ OTK.  
PODSUMOWANIE WYNIKÓW TEMATU PIĄTEGO.

Płk doc. dr hab. Zdzisław MONDRZYCKI  
Ppłk dypl. Andrzej PAZDOR  
Mjr dypl. inż. Romuald KALINOWSKI

BIBLIOTEKA NAUKOWA ASB WP  
Archiwum Instytutu Studiów Strategicznych

№ 4077

WARSZAWA

LIPIEC

1987



**AKADEMIA SZTABU GENERALNEGO WP**

---

**KATEDRA OBRONY TERYTORIUM KRAJU**

Egz. 1

**PROBLEM NAUKOWY p.k.: „MAPA”  
Temat — 5**

**Część 8**

**OCENA MATERIAŁÓW KARTOGRAFICZNYCH  
Z PUNKTU WIDZENIA ICH AKTUALNEJ  
I PERSPEKTYWICZNEJ PRZYDATNOŚCI DLA POTRZEB  
SIĘ OTK.  
PODSUMOWANIE WYNIKÓW TEMATU PIĄTEGO.**

**Płk doc. dr hab. Zdzisław MONDRZYCKI  
Ppłk dypl. Andrzej PAZDOR  
Mjr dypl. inż. Romuald KALINOWSKI**

BIBLIOTEKA KARTOGRAFICZNA AKC WP  
Archiwum w Instytucie Zbiorów Specjalnych  
Nr. spis. \_\_\_\_\_

4077

PROBLEM NAUKOWY pk. " M A P A "

Temat - 5

C z ę ś ć      ó s m a

Ocena materiałów kartograficznych z punktu widzenia  
ich aktualnej i perspektywicznej przydatności dla  
potrzeb sił OTK

oraz

Podsumowanie wyników tematu piątego

BIBLIOTEKA AKADEMII SZTABU WP  
Instytut Karola Świerczewskiego

Nr ewid.

4077

W Y K A Z  
zagadnień zawartych w temacie piątym

- Część 1 Wprowadzenie do tematu piątego.  
Potencjalne zagrożenie obszaru kraju.  
płk Z. MONDRZYCKI
- Część 2 Przegrupowanie wojsk po drogach i za pomocą  
transportu kolejowego oraz problemy komunikacyjne.  
płk Z. MONDRZYCKI
- Część 3 Przegrupowanie wojsk na przełaj i po drogach  
gruntowych.  
płk Z. MONDRZYCKI
- Część 4 Zwalczanie desantów powietrznych /sił rajdowych/  
oraz działania przeciwdywersyjne.  
ppłk A. PAZDOR
- Część 5 Obrona wybrzeża morskiego.  
ppłk A. PAZDOR
- Część 6 Ochrona ludności i gospodarki narodowej w wa-  
runkach użycia broni masowego rażenia.  
mjr R. KALINOWSKI
- Część 7 Ratownictwo po uderzeniach bronią masowego  
rażenia.  
mjr R. KALINOWSKI
- Część 8 Ocena materiałów kartograficznych z punktu wi-  
dzenia ich aktualnej i perspektywicznej przyda-  
tności dla potrzeb sił OTK.  
Podsumowanie wyników tematu piątego.  
płk Z. MONDRZYCKI  
ppłk A. PAZDOR  
mjr R. KALINOWSKI

OCENA MATERIAŁÓW KARTOGRAFICZNYCH  
Z PUNKTU WIDZENIA ICH AKTUALNOŚCI I PERSPEKTYWICZNEJ PRZYDATNOŚCI DLA POTRZEB SIL OTK

Lp.	Grupa znaków i znaki <sup>1/</sup> /strona wydawnictwa pt.: "Znaki umowne map topograficznych" - 1974 r./	Ocena <sup>2/</sup> znaku /N, K, Z/	P r o p o z y c j e				Klasyfikacja zadaniowa <sup>6/</sup>
			przedstawione w poprzednich częściach /I-VII/ niniejszej pracy	rodzaje <sup>4/</sup> mapy /T, S, A/	skala mapy	nr KIOI <sup>5/</sup>	
1	2	3	4	5	6	7	8
A. ZNAKI UMOWNE MAP W SKALI 1 : 25 000, 1 : 50 000 i 1 : 100 000							
I.	ZABUDOWA /9/						
	1. Zabudowa z przewagą budynków ogólnotrwiałych	N	2a Nowe znaki konturowe i linio- we /15/	S	Wielko- skalowa	2-VII	4.1.5.
	2. Zabudowa z przewagą budynków nieogólnotrwiałych		2 b Nowe nazwy obiektów i znaki objaśniające /15/			4-VII	4.1.3. 4.1.4.
	3. Zabudowania całkowicie lub częściowo zniszczone	K					
	4. Nieprzejezdny odcinek ulicy	N					
II.	POJEDYNCZE ZABUDOWANIA /9/	K					

1/ Usystematyzowano na podstawie wydawnictwa pt.: "Znaki umowne map topograficznych" sygn. Szt.Ger. 705/74. Przy ustalaniu kolejności uwzględniono wyłączenie znaki stosowane od roku 1963.  
2/ Zastosowano następującą skalę ocen: N- znak najważniejszy, K- konieczny, Z- zbędny. Znaki "N" należy bezwzględnie uwzględnić w treści map obok propozycji przedstawionych w częściach I-VII niniejszej pracy. Natomiast znaki "K" można upraszczać /lub ewentualnie pomijać/ jeżeli niezmieniają istotnie treść mapy - uprzewleając przedstawiciele propozycje i znaki "N". Oceny dokonano wyłącznie z punktu widzenia potrzeb ochrony terytorialnej i cywilnej.  
3/ Odpowiada numeracji zastosowanej w częściach I-VII niniejszej pracy.  
4/ Rodzaje map: T-topograficzna, S-specjalna, A-specjalna wykonawca na materiale przezroczystym.  
5/ Szczegółowe informacje w zakresie przedstawionych propozycji /zmian/ zawarte są w niżej wymienionych kartach informacyjnych obrazowania terenu.  
6/ Zaproponowana w poszerzonych zadaniach naukowych dla wykonawców problemu "Mapa" na str. 14-15. Uwagi, wnioski i propozycje /4:1.7; 2.4; 3.6; 4.6; 5.3; 6.4; 7.4/ stanowią treść poszerzonych KIOI.

1	2	3	4	5	6	7	8
III.							
	OBIEKTY PRZEMYSŁOWE, GOSPODARCZE I SPOŁECZNE /12-15/						
	1. Komin fabryczny	K					
	2. Naftowa lub gazowa wieża wiertnicza <sup>7/</sup>						
	3. - 10. Maszt radiostacji lub telewizyjnej /50 - wysokość w m/ - mylny wodny lub tartak wodny						
	11. Piec do wypalania wapna /węgla drzewnego/ mający znaczenie orientacyjne	Z					
	12. Zakład przemysłowy, fabryka lub młyn z kominem		13a	Nowe znaki punktowe i objaśniające /3/		8-II /c,d/	4.9.3.
	13. Zakład przemysłowy, fabryka lub młyn bez kominu	K	13b	Nowe znaki punktowe i objaśniające /4/		11-II /a-c/	4.9.3.
	14. Kopalnia lub szyb czynny	N					
	15. Kopalnia lub szyb nieczynny						
	16. - 19. Miejsce odkrywkowego wydobywania kopalini /5 - głębokość wykopu w m/ - miejsce wydobywania torfu	K					
	20. Elektrownia <sup>3/</sup>	N					
	21. Naftowy lub gazowy szyb wiertniczy bez wieży <sup>7/</sup>	N	21a	Nowy znak punktowy i objaśniający /3/	S	8-II /a/	4.9.3.
	22. Zbiornik materiałów pędnych lub gazu <sup>7/</sup>	N					
	23. Stacja benzynowa <sup>3/</sup>	N					

7/ Wskazane jest zmienić kolor z czarnego na fioletowy. Zgodnie z przyjętą w niniejszym opracowaniu koncepcją fiolet jest przewidziany do oznaczania obiektów, które zawierają substancje łatwopalne i stwarzają zagrożenie pożarowe.  
3/ Dopuszczalność "at." /atomowa/ i uwzględnienie ten skrót w objaśnieniach.  
9/ Wskazane jest zmienić kolor z czarnego na fioletowy oraz skreślić sformułowanie "... i obsługi samochodów".

1	2	3	4	5	6	7
24. Radiostacja i ośrodek telewizyjny 10/	N					
25. Wiatrak	Z					
26. Lotnisko i wodowisko 11/	N					
27. Lądowisko /dla samolotów i hydroplanów/ 11/						
29. Urząd lub agencja telekomunikacyjna, stacja telefoniczna	N	29a	Nowe znaki punktowe i objaśniający 73/	S	Wielko- skalowa	3-II /e, f/ 4.1.3.
29. Wyróżniający się pomnik na brzośniei moście i pomnik, statua, słup kamienny o wysokości ponad 1 m	Z					
30. - 33. Leśniczówka, gajówka - meczet	K					
34. Krzyż lub figura religijna	Z					
35. Omentarz	K					
36. Omentarz zadrzewiony						
37. - 39. Grzebowisko zwierząt - pasieka	Z					
40. - 45. Linia telefoniczna lub telegraficzna - napowietrzny przewód elektryczny na słupach stalowych lub żelbetonowych /25 - wysokość słupa w m/ Rurociąg naftowy naziemny ze stacją pomp - rurociąg gazowy ze stacją kompresyjną 77	N	IIIa	OBIEKTY OCHRONNE I UODPORNIONE 45 a Nowe znaki punktowe i objaśniające /15/ 45 b Budowle, które są schronami /ukryciami/ lub mogą być przystosowane do pełnienia funkcji schronów biernych lub ukryć /12/ IIb OBIEKTY SPECJALNE /FORTYFIKACJE/ 45 c Budowle, które są schronami lub mogą być przystosowane do pełnienia funkcji schronów jako stowiska ogniowe dla broni maszynowej /12/ 45 d Budowle, które są schronami lub mogą być przystosowane do pełnienia funkcji schronów jako stowiska ogniowe dla dział /12/	S	Wielko- skalowa	2-VI 2-V /f/ 2-V /d/ 2-V /e/ 4.1.4. 4.9.9. 4.9.9. 4.9.9.

10/ Opisac: "rdat." lub "ty." oraz uwzględnić ten ostatni skrót w objaśnieniach.  
11/ Znak dostosować do znaków proponowanych w ramach tematu pk.: "Mapa T-4".

1	2	3	4	5	6	7	8
IV.	OGRODZENIA /15/	K					
V.	PUNKTY GEODEZYJNE /16/	Z					
VI.	KOLEJE I URZĄDZENIA Z NIMI ZWIĄZANE /17 i 18/						
1 - 3	Linia kolejowa trzytorowa, obrotnica parowozów, semafor lub sygnał świetlny - linia kolejowa zelektryfikowana	N	3a	Uzupełnienie stosowanych znaków liniowych i nowe znaki objaśniające /2/	S /T/	4-II	4.2.3.
4.	Posterunek dróżnika, rampa załadowczo-wyładowcza, ślepy tor	N	4a	Nowe znaki punktowe /4/	S	10-II /a/	4.2.2.
5 - 11	Nasyt, wykop /5 - wysokość lub głębokość w m/, stromy odcinek toru o pochyleniu ponad 0,020 /w górach/ - parowozownia /lokomotywownia/, /w dworzec kolejowy, tory stacyjne /w skali mapy/, przejście dla pieszych nad torami	N	11a	Nowe znaki objaśniające i punktowe /4/	S	9-II	4.2.3.
			11b	Nowe znaki punktowe i objaśniające /4/		11-II /d-h/	4.2.2.
12.	Przeput, tunel /w liczniku wysokość i szerokość, w mianowniku - długość w m/, estakada	N	12a	Uzupełnienie stosowanych znaków objaśniających i nowy znak objaśniający /4/	S	10-II /b-d/	4.2.3.
13.	Kolejka linowa	K					
VII.	DROGI /19 - 20/						
1 - 9	Autostrada /2 - ilość pasów jezdnych, 8 - szerokość pasa jezdnych w m, B - rodzaj nawierzchni/, Nasyt - wysokość w m/ - droga utrzymana w budowie	N	9a	Uzupełnienie stosowanych znaków liniowych i objaśniających /2/	S /T/	2-II	4.2.3.
			9b	Zmiana dotychczas stosowanych barw /z wyjątkiem koloru czarnego/ w konturze znaków liniowych dróg /3/	S	5-II	4.2.1.
			9c	Nowe znaki objaśniające /3/	S	6-II	4.2.3.
10 - 22	Mały most, odcinek drogi o pochyleniu 3 % i więcej - słup kilometrowy z opisem	K					

1	2	3	4	5	6	7	8
23 - 25	Most dwupoziomowy, kolej nad drogą, droga nad koleją - wiadukt nad drogą /W- wiadukt, 5 wysokości, 9 szerokość przejazdu w m/	N	25a Uzupełnienie stosowanych znaków objaśniających i nowy znak objaśniający /3/ 25b Uzupełnienie stosowanego znaku objaśniającego i zmiana koloru znaku punktowego i objaśniającego /2/	S	Wielko- skalowa  Średnio- skalowa	7-II /a,b/  3-II /a/	4.2.3.  4.2.3.
26.	Skrzyżowanie na jednym poziomie	N					
27.	Akwedukt	N					
VIII.							
GRANICE /20/ 12/							
IX.							
WODY I OBIEKTY Z NIMI ZWIĄZANE							
1 - 3	Linia brzegowa stała - such skalisty	N	8a Nowe znaki liniowe i objaśniające /12/	S	Wielko- skalowa	2-V /a,b/	20/ 4.3.
9 - 12	Brzeg urwisty; bez plaży, z plażą nie dającą się przedstawić w skali mapy - rzeka lub kanał żeglowny	N					
13.	Podziemny lub girący /np. w bagnie/ odcinek rzeki	Z					
14 - 21	Kanał o szerokości od 10 m - wał sztuczny, grobla /3 - wysokość w m/	K					
22 - 27	Punkt wysokościowy poziomu wody - prom	N	27a Uzupełnienie stosowanych znaków objaśniających /3/ 27b Uzupełnienie stosowanego znaku objaśniającego i zmiana koloru znaku punktowego i objaśniającego /2/ 27c Nowy znak punktowy i objaśniający /5/	S  S  S	Wielko- skalowa  Średnio- skalowa  Wielko- skalowa	7-II /c/ 3-II /b/  4-III	4.3.4.  4.3.4.  4.3. 20/

12/ Zamiast: "Granica powiatu" wpisać: "Granica gminy".

1	2	3	4	5	6	7	8	9
28 - 36	Most drewniany - most wiszący na łańcuchach lub linach							
37.	Charakterystyka mostu 13/							
39 - 44	Most o długości ponad 3 m -wospad lub próg rzeczny /5-wy-sokość spadku wody w m/	N	45a Nowy znak liniowy: 1 -5,6,9,10	T S	Małoskalowa Średnio- i wielkoska- lowa	5-III /b/		4.3.20/
45.	Obszar zalewany okresowo przez wo- dy powodziowe, utrzymujące się co najmniej przez dwa miesiące 14/							
46.	Wodowskaz	K						
47 - 49	Zapora wodna przejezdna - zapora podwodna	N						
50 - 63	Miejsce zrzućcia kotwicy lub przystanek żeglugi bez urządzeń - źródło	K	63a Nowe znaki punktowe i objaśniające /15/	S	Wielko- skalowa	3-VII		4.3.3.
64 - 70	Prom kolejowy - skala wystająca nad wodą /12 - wysokość części nad- wodnej w m/	K						
71 - 73	Izobata i jej wartość w m - tor wodny /kanał morski/	N						
74 - 83	Miejsce tworzenia się skupień przedmiotów spływających wodą - prąd pływowy	K						

13/ Znak uzupełnić danymi zawartymi w propozycjach przedstawionych w KIOT Nr 7-II /a<sub>1</sub>, a<sub>2</sub>/.

14/ Znak uzupełnić danymi zawartymi w propozycjach przedstawionych w KIOT Nr 3-VI /b/.

	1	2	3	4	5	6	7	8	9
X.									
	1 - 4			4a Nowe znaki liniowe: 1	T	Mało- skalowa	1-III		4.4.3.
	Warstwicowa nasadnicza pogrubiona - warstwicowa uzupełniająca /Swiatkowa/ 15/	N		- 11	S	Mało- lub Średnio- skalowa			
	5 - 7			4b Nowe znaki liniowe /5,6,8,9,10,12/	S	Średnio- i wielko- skalowa	2-III		4.4.3.
	Sucha koryta rzeki - punkt wyso- kościowy /kota/	N							
	9 - 11								
	Punkt wysokościowy podstawy przed- miotu terenowego o znaczeniu orientacyjnym - skala - ostatnie /10 wysokość w m/	K							
	12. Pojedynczy wielki głaz /3 wysokość w m/	Z							
	13. Kopiec kamieni, kamienisko								
	14. Leże krasowe nie dające się przed- stawić w skali mapy	K							
	15. Wejście do jaskini lub grotty	N							
	16 - 29								
	Pole firnowe /wieczna śniegi/ - osypisko kamieniste lub żwirowe	K							

15/ Wskazane byłoby przedstawić rzeźbę terenu metoda "leikko" cieniowaną, jednakże w taki sposób, aby nie zakłamała zbyt mało innych szczegółów terenowych obrazowanych na mapie. Odczytywanie rzeźby wykonać na podstawie wartości warstwic i kresek spadku terenu jest zbyt czasochłonne.

1	2	3	4	5	6	7	8	9
XI.								
ROŚLINNOŚĆ, UPRAWY I GRUNTY /29 - 32/ 1 - 4								
Granica /kontur/ roślinności lub uprawy - las mieszany	N		4a Nowe znaki konturowe: 1 - 2,7 - 5,6,9,9,10,12	T T S	Małosa- lowa Średnio- i wielko- skalowa Średnio- i wielko- skalowa	6-III	4.6.1	
5 - 9 Wąski pas lasu lub leśny pas ochron- ny /2 - średnia wysokość drzew w m/ - odosobnione drzewo o znaczeniu orientacyjnym: iglaste, liściaste	K		4b Uzupełnienie stosowanych zna- ków objaśniających: 2,7 - 8,9,10,12	T S	Średnio- i wielko- skalowa Średnio- i wielko- skalowa	3-IV	4.6.2.	
10. Pojedyncze drzewo nie mające znacze- nia orientacyjnego	Z							
11 - 17 Las karłowaty, kosodrzewina - poręba	K							
18 - 23 Szeroka przesieka leśna - granica administracyjna biegnąca wzdłuż przesieki	N		23a Uzupełnienie stosowanych znaków objaśniających: 2,7 - 8,9,10,12	T S	Średnio- i wielko- skalowa Średnio- i wielko- skalowa	2-IV	4.6.1.	
24. Zwarte zarośla krzaków	K							
25. Charakterystyka krzaków								
26. Odosobniony krzak lub grupa krzaków	Z							

1	2	3	4	5	6	7	8
27 - 32	Wąski pas krzaków lub żywopłot - sad z krzewami owocowymi	K					
33. Plantacja ryżu		Z					
34 - 38	Plantacja roślin przemysłowych - zarośla trzciny i sitowia	K					
39. Obszar porośnięty schem lub porostami		Z					
40. Wrzosowisko							
41. Bagno niemożliwe do przejścia lub trudne do przejścia /1,8 - głębokość w m/ 16/		N					
42. Bagno możliwe do przejścia /0,6 - głębokość w m/ 16/							
43. Grunt z kępkami		Z					
44 - 46	Równina piaszków lotnych - wydmy poprzeczne lub podłużne	N					
47. Rumowisko głazów /gołoborze/, kamienisko		K	XIa OBSZARY UZNANE ZA POTENCJALNIE ZAGROŻONE W RAZIE AWARII /ZNISZCZENIA/ NIEKTORYCH OBIEKTÓW PRZEMYSŁOWYCH	S	Wszystkie skale	4-VI	4.9.20/
48. Zwirowisko			48a Nowe znaki punktowe, konturowe, liniowe i objaśniające /13,14,15/ KLIMAT /wiatry/ 48b Nowe znaki liniowe /diagramy/ i objaśniające umieszczone obok zasadniczej treści mapy: 1,2	T	Mało- i średnioskalowa Wielko- skalowa	1-VII	4.7.3.
			- 15	S			

16/ Znak uzupełnić danymi zawartymi w propozycjach przedstawionych w KIoT Nr 5-III /a/.

1	2	3	4	5	6	7	8									
<b>B. ZNAKI UMOWNE MAPY W SKALI 1 : 200 000</b>																
I	POZOSTALE OBIEKTY I CHARAKTERYSTYKI /34 i 36/ 1. Twierdza, fort, fortyfikacje 17/ 2. Morska baza wojenna 18/ 3. Port morski 18/	N	Ia OSIEDLA /33a. 1a Nowe znaki objaśniające /13,14/ 3a Nowe znaki liniowe i objaśniające /11/ 3b Nowe znaki liniowe i objaśniające /5/	S	Mało- i średnio-skalowa Mało- i średnio-skalowa Średnio-skalowa	1-VI 1-V /a,b/ 3-III	4.1.4. 4.3.20/ 4.3.20/									
								Ib OBSZARY UZNANE ZA POTENCJALNIE ZAGROZONE UDERZENIAMI PRZECIWNIKA ORAZ TERENY POŁOŻONE W JEDNAKOWYCH ODLEGŁOŚCIACH OD NICH 10a Nowe znaki, konturowe i objaśniające /13,14/ 10b Nowe znaki konturowe /I,II/	S A	Mało- i średnio-skalowa Mało- i średnio-skalowa	3-VI /a/ 1,2-I	4. 4. 20/				
													II	WAŻNIEJSZE ZNAKI UMOWNE I CHARAKTERYSTYKI OBIEKTÓW PODLEGAJĄCYCH WYRÓŻNIENIU 19/	K	K
<b>C. ZNAKI UMOWNE MAPY W SKALI 1 : 500 000</b>																

17/ Znak ten można stosować jeżeli występuje zespół umocnień, natomiast jeżeli są to umocnienia pojedyncze lepiej jest używać oznaczeń zaproponowanych w KIOI Nr 2-V /d,s,r/.

18/ Znak należy używać z różnicowaniem zależnie od wielkości bazy i portu. Wymaga to jednak uzgodnień z realizatorami studiów operacyjnych ZDM w Sztabie Marynarki Wojennej.

19/ Wszystkie znaki wskazane powyżej dostosować do propozycji przedstawionych w drugiej części niniejszego opracowania. Nie należy używać czerwieni do znaków objaśniających, gdyż zgodnie z przyjętą w niniejszej pracy koncepcją, kolor ten przewidziany jest dla obiektów ograniczających jazdę i przewóz niestandardnego uzbrojenia oraz sprzętu wojskowego.

20/ Brak odpowiednika.

1	2	3	4	5	6	7	8	9
II	WODY /39 i 40/	N	1. Nowy znak konturowy i objaśnający /1/	T	Małoska- LOWA	5-III /a/	4.3.1.	
III	POZOSTALE ELEMENTY TREŚCI /40/ 1. Granica państwa 2 - 4 Izogona - rejon anomalii magnetycznej	N  Z						
D. ZNAKI UMOWNE MAPY W SKALI 1 : 1 000 000								
I	WODY I OBIEKTY Z NIMI ZWIĄZANE 1 - 3 Brzeg urwisty - rzeka o szerokości poniżej 500 m 4. Jezioro słone lub gorzko-słone 5 - 10 Punkt wysokościowy poziomu wody - bagno	N  Z  N						

U W A G A : Niniejsza tabela składa się z dwóch odrębnych części.

W pierwszej /kolumny 1-3/ - dokonano oceny znaków, zawartych w opracowaniu pt.: "Znaki umowne map topograficznych" sygn. Szt. Gen. 705/74, wyłączone pod kątem potrzeb sił OTK. Ocena ta może nie pokrywać się z oceną innych specjalistów. Przykładowo umieszczenie punktów geodezyjnych na mapach uznano za zbędne, gdyż nie ma to żadnego znaczenia zarówno dla sił OT jak i OC, natomiast wiadomo, iż informacje te są potrzebne topografom. Dlatego też oceny podane w kol. trzeciej należy skonfrontować z ocenami innych specjalistów re-alizujących pozostałe tematy w ramach problemu naukowego pk.: "MAPA".

Przedstawiona trójstopniowa ocena znaków /N, K, Z/ ma charakter kompleksowy i przewidziana jest jedynie do ustalania priorytetu w uwzględnianiu poszczególnych znaków na mapach. Wszelkie zaproponowane zmiany fizjonomiczne znaków /zawarte w przypisach lub podane w kol. czwartej/ zostały ograniczone do minimum. Kierowano się bowiem również długoletnim przyzwyczajeniem czytelników map. Zmianę zaproponowano dopiero wówczas, gdy autorzy pracy uznali ją za nieodzowną.

W drugiej części tabeli /kolumny 4-8/ usytuowano wszystkie propozycje zmian - zawarte w częściach I-VII niniejszej pracy- względem klasyfikacji znaków zastosowanej w wyżej wymienionym opracowaniu Sztabu Generalnego WP. Natomiast w kol. 6mej odniesiono przedmiotowe propozycje zmian do systematyki podanej w "Poszerzonym zadaniu naukowym dla wykonawców i współwykonawców problemu naukowego Mapa".

## PODSUMOWANIE WYNIKÓW

Mając na względzie potrzeby sił obrony terytorium kraju, zaproponowano w niniejszym opracowaniu zmiany i uzupełnienia odnoszące się zarówno do treści aktualnie istniejących map topograficznych, jak również wskazano na celowość wykonania czternastu map specjalnych o charakterze tematycznym. Na obecnym etapie rozeznania przedmiotowego problemu można uznać, że są to potrzeby kompletne i zarazem maksymalne.

Wspomniane wyżej innowacje zawarto w trzydziestu trzech kartach informacyjnych obrazowania terenu. Każda z nich obejmuje cały zestaw zbliżonych tematycznie propozycji. Liczbę poszczególnych zestawów propozycji /KIOT/ w odniesieniu do różnych rodzajów map oraz tematykę proponowanych map specjalnych przedstawia zestawienie załączone na końcu opracowania. Uogólniając dane zawarte w tym zestawieniu można powiedzieć, że:

- 14 zestawów propozycji odnosi się do map topograficznych,
- 2 zestawy propozycji - do map specjalnych wykonywanych na materiale przezroczystym,
- 40 zestawów propozycji - do map specjalnych wykonywanych na papierze mapowym.

Ponieważ niektóre zestawy propozycji są kierowane równoległe do kilku rodzajów map dlatego wyżej podane liczby przekraczają łącznie sumę wykonanych w niniejszym opracowaniu KIOT.

W świetle przeprowadzonych badań stwierdza się, iż istnieje duże prawdopodobieństwo, że zapotrzebowanie na różne tematyczne mapy specjalne będzie systematycznie wzrastać. Wynika to z potrzeb coraz bardziej różnicujących się form szeroko rozumianej działalności obronnej oraz wzrastającej liczby różnych specjalności. Równocześnie powinna maleć liczba użytkowników map uniwersalnych /topograficznych/. Wszystko to łącznie spowoduje wzrost kosztów produkcji map, gdyż wzrośnie liczba ich tytułów /rodzajów/, a zmniejszy się liczebność nakładów. Trudno obecnie przewidzieć kiedy wystąpi nasilenie tego zjawiska. Dlatego też wydaje się celowe, aby oprócz systematycznego udoskonalania aktualnych map topograficznych, zintensyfi-

kować także wykonawstwo map specjalnych.

W razie braku możliwości równoczesnej realizacji wszystkich zaproponowanych w tym opracowaniu materiałów kartograficznych, należałoby przyjąć czterostopniową kolejność ich wykonawstwa, a mianowicie map odnoszących się do:

- 1/ przegrupowania wojsk po drogach, za pomocą transportu kolejowego oraz na przełaj i po drogach gruntowych;
- 2/ potencjalnego zagrożenia obszaru kraju;
- 3/ ochrony ludności i gospodarki narodowej w warunkach użycia broni masowego rażenia oraz ratownictwa po uderzeniach tą bronią;
- 4/ zwalczania desantów powietrznych /sił rajdowych/ i działań przeciwdywersyjnych oraz obrony wybrzeża morskiego.





BIBLIOTERA NAUCOWA AGS WF  
Archiwum Biuletynu Specjalnych

4077