



1965 #61

AKADEMIA SZTABU GENERALNEGO
im. Generała Broni Karola Świerczewskiego

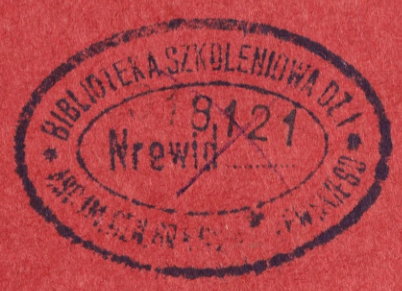
KATEDRA TAKTYKI WOJSK INŻYNIERYJNYCH

JAWNE

Egz. Nr.....

Tylko do użytku
wewnętrznego ASG

**CWICZEBNA ORGANIZACJA JEDNOSTEK WOJSK
INŻYNIERYJNYCH**



ARCHIWUM
BIBLIOTEKI SZKOLENIA
KADRY SZTABU GENERALNEGO
im. gen. broni Kar. Świerczewskiego
133366

WARSZAWA WRZESIEŃ 1971



11/10/61

#61

AKADEMIA SZTABU GENERALNEGO
im. Generała Broni Karola Świerczewskiego

KATEDRA TAKTYKI WOJSK INŻYNIERYJNYCH

JAWNE



Egz. Nr.....

Tylko do użytku
wewnętrznego ASG

**CWICZEBNA ORGANIZACJA JEDNOSTEK WOJSK
INŻYNIERYJNYCH**



ARCHIWUM
BIBLIOTEKI SZKOLENIOWEJ
KATEDRY SZTABU GENERALNEGO
im. gen. broni K. Świerczewskiego
33366

WARSZAWA

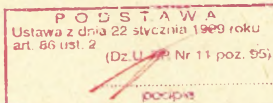
WRZESIEŃ

1971

AKADEMIA SZTABU GENERALNEGO
im. gen. broni K. Świerczewskiego

KATEDRA TAKTYKI WOJSK INŻYNIERYJNYCH

Przeł. prot. 12657



WYJAWNE

Egz.nr1

Tylko do użytku w ASG

ĆWICZEBNA ORGANIZACJA JEDNOSTEK WOJSK INŻYNIERYJNYCH



**ARCHIWUM
BIBLIOTEKI SZKOLENIOWEJ
AKADEMII SZTABU GENERALNEGO
im. gen. broni K. Świerczewskiego
133366**

WARSZAWA

WRZEŚIEN

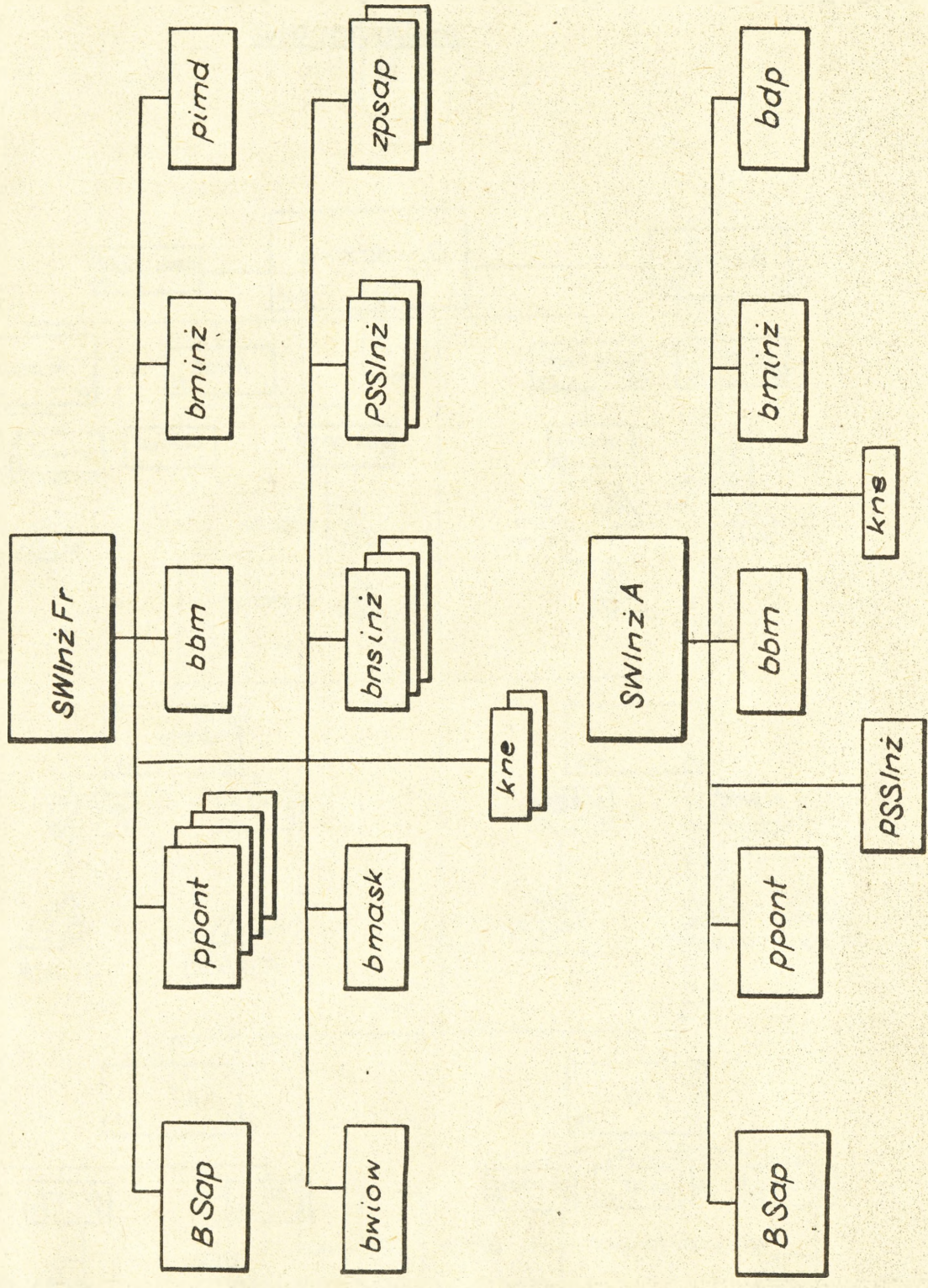
1971 r.

SPIS TREŚCI

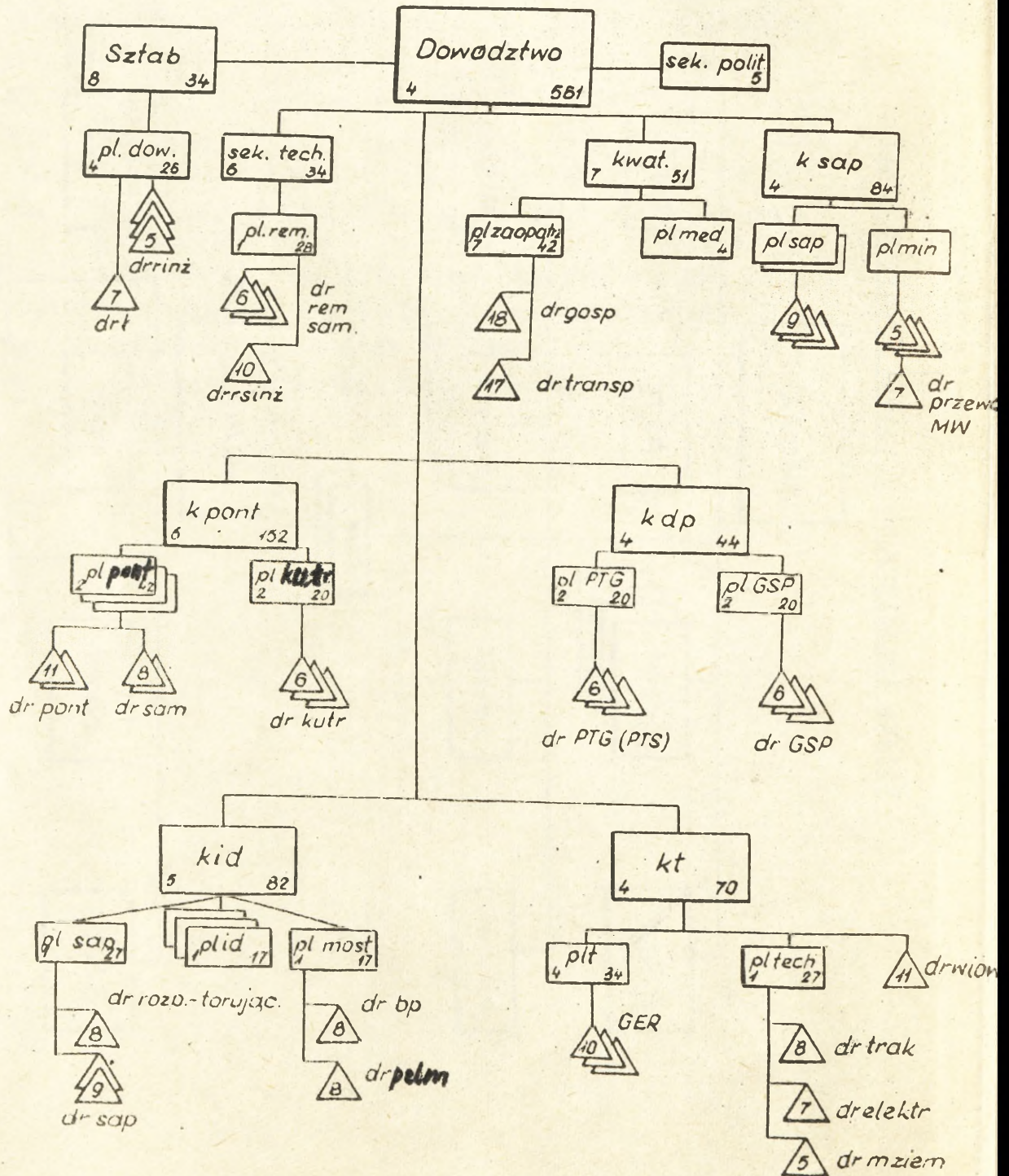
	str.
1. Wojska inżynieryjne szczebla frontu i armii.	5
2. Dywizyjny bsap	6
3. Organizacja dowództwa i sztabu bsap	7
4. Zestawienie należności bsap DZ /DPanc/	8
5. Zestawienie należności środków minerskich w DZ/DPanc/	9
6. Kompania saperów pułku czołgów	19
7. Kompania saperów pułku zmech.	11
8. Organizacja ABSap	12
9. Zestawienie należności ABSap	13
10. Organizacja dowództwa i sztabu ABSap	15
11. Organizacja kompanii dowodzenia ABSap	16
12. Organizacja komp. rozp. inż. ABSap	17
13. Organizacja bsap ABSap	18
14. Organizacja b minowania ABSap	19
15. Organizacja b rozminowania ABSap	20
16. Organizacja b inż. drogowego ABSap	21
17. Organizacja komp. wydob. i oczyszcz. wody ABSap . .	22
18. Organizacja komp. maskowania ABSap	23
19. Organizacja komp. technicznej ABSap	24
20. Organizacja plutonu obrony pchem ABSap	25
21. Organizacja komp. remontowej ABSap	26
22. Organizacja komp. medycznej ABSap	27
23. Organizacja batalionu zaopatrzenia i obsługi ABSap	28
24. Organizacja pułku pontonowego	29
25. Zestawienie należności pułku pont.	30
26. Organizacja pułku inż. mostowo-drogowego	31
27. Zestawienie należności pułku inż. most-drog.	32
28. Organizacja batalionu budowy mostów ar. i fr.	33
29. Zestawienie należności bat. bud. mostów	34
30. Organizacja bat. wyd. i oczyszcz. wody	35
31. Zestawienie należności bat. wyd. i oczyszcz.	36
32. Organizacja bat. maszyn inżynieryjnych	37
33. Zestawienie należności bat. masz. inż.	38
34. Organizacja batalionu naprawy sprzętu inż.	39
35. Zestawienie należności bat. napr.sprz. inż.	40

	str.
36. Organizacja batalionu maskowania	41
37. Zestawienie należności bat. maskowania	42
38. Organizacja komp. napr.-ewakuac.	43
39. Zestawienie należności komp. napr.-ewak.ar. i fr.	44
40. Organizacja polowego składu sprzętu inż.	45
41. Organizacja batalionu desantowo-przeprawowego	46
42. Ważniejszy sprzęt bat. des. przeprawowego armii.	47
43. Organizacja batalionu saperów dywizji desantowej	48
44. Zestawienie należności bat.sap.dywizji des.	49
45. Organizacja plutonu saperów pułku desant.	50
46. Organizacja komp. saperów dywizji powietrzno-des.	51
47. Organizacja batalionu inż. zabezpieczenia SD fr.	52
48. Organizacja kompanii inż. zabezpieczenia SD ar.i KSD fr.i ar.	53
49. Organizacja komp. inż. zab. tyłów fr. i ar.	54
50. Organizacja bat. saperów marynarki wojennej	55
51. Zestawienie należności bsap mar. woj.	56
52. Wyposażenie pododdziałów wojsk inżynieryjnych w sprzęt	57

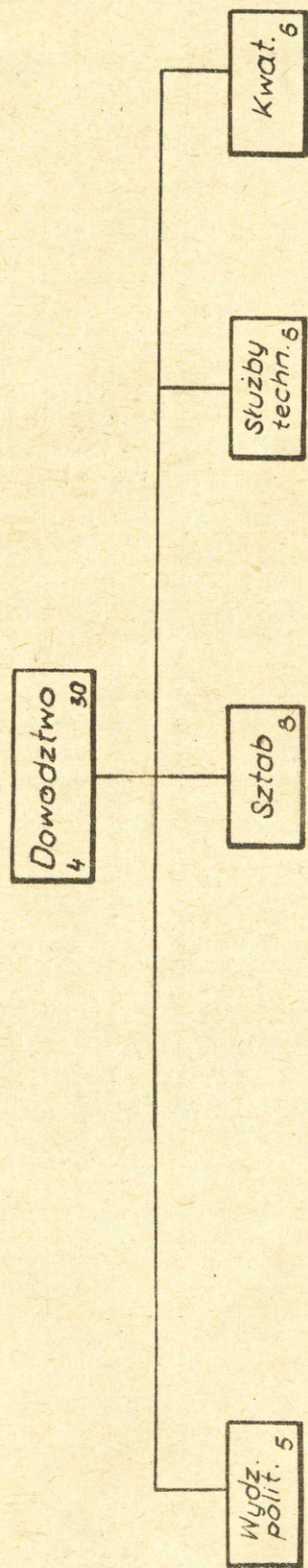
Wojska inżyneryjne szczebla frontu i armii



Dywizyjny bsap



Organizacja dowództwa i sztabu bsap

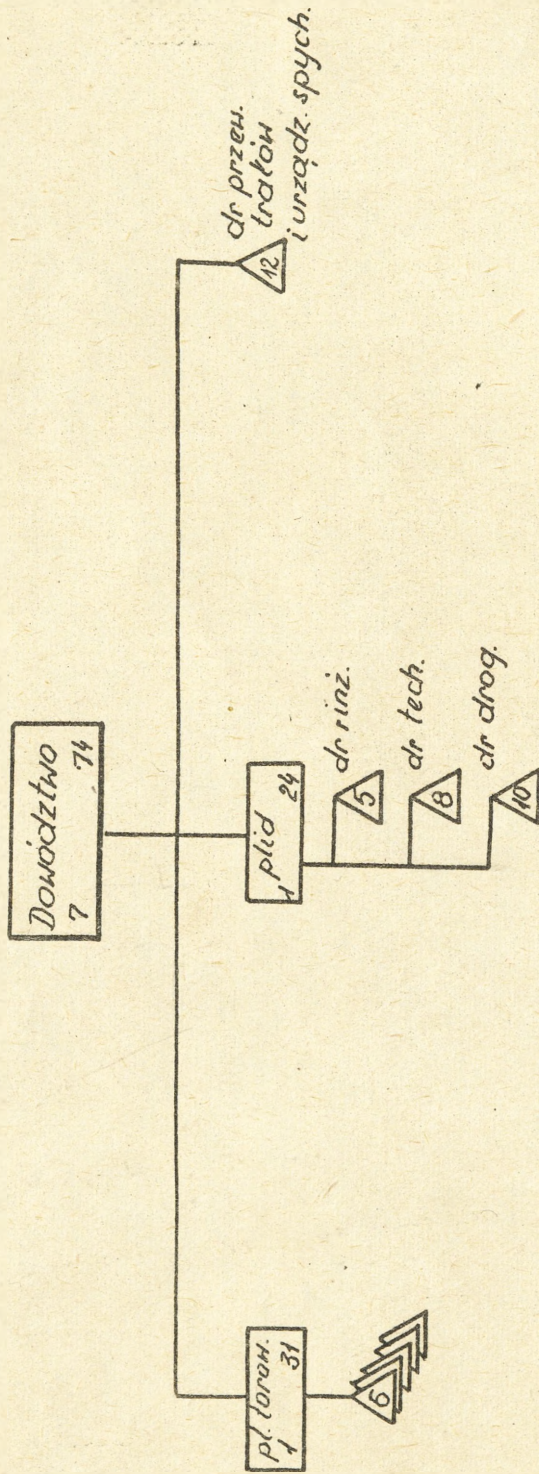


Uwaga: Wyposażenie i transport dla dowództwa i sztabu bsap znajdują się w plutonie zaopatrzenia kwaterymistrzostwa

Zestawienie należności środków mineralnych w DZ i DPanc

Komórki organizacyjne	M i n y										L. wydłużone						L.kum.						Mat. wybuchowe						Śr. zapalające					
	Miny ppanc	Miny pplech	Miny kumulac.	Miny specjalne	Miny kolejowe	Miny sygnałowe	Miny oświetleniowe	FWD z wyrzutnią	FWM z wyrzutnią	FWM bez wyrzutni	UZ-2 kpl. po segm. 2 m dł / w kpl.	Kad.kumulac. mały	Kad.kumulac. duży	Zestaw 64 w kpl. znajd.	Kpl. FMW do wyk.wykop.	Trotyl 75 g w skrzynt /skrzynta 44 kg/	Trotyl 400 g w skrzynt /skrzynta 50 kg/	Trotyl 1000 g w skrzynt /skrzynta 71 kg/	Plastyчны MW	Splonki TAT 8	Zapalnik elektrycz.	Łont proch. /mb/	Łont wybuch. /mb/											
	45						3	6			100			18		3				300	150	30	450											
ksap pz							6							9																				
pcz pz																																		
art pz	120																																	
sklad pz	500	300	75	75	75	75	6	50	6	50	30	10	27	1	3	2	50	300	150	270	300													
Razem w pz	665	300	75	75	75	75	6	150	6	150	30	10	27	1	6	2	50	600	300	300	750													
ksap pcz	75						5	170	10						5			500	250	50	750													
pcz w pcz							2						6																					
sklad pcz	160			50	75	75	10	80	10		30	10		30	1	5	20	700	350	350	700													
Razem w pcz	255			50	75	75	15	250	10	250	30	10	30	30	1	10	20	1200	600	400	1450													
art	260			50	100	100							10	10	1	1	30	150	75	75	150													
der																																		
paplot	100			25	60	60					30		15	15					300	150	150	300												
gappanc	200			25	60	60							15	15					140	70	70	140												
bsap	2600	1000	120	10	20	180	7	270	20		30	10	6	6	3	12	18	480	2600	1300	2500	4000												
DPG	1000	2000	80	10	20	100		30	24		30	10		120	3	20	13	480	5000	2500	2500	7000												
RAZEM	6790	3900	425	20	265	500	49	72	28	1000	210	60	157	277	10	63	42	1240	11200	5595	5295	15290												
DPanc	5600	3300	275	20	115	500	61	80	36	1200	210	60	163	163	10	70	41	1160	11925	5125	5255	14550												
Skład ar.	25%	25%	25%	25%	25%	25%	25%	25%	25%	25%	25%	25%	25%	25%	30%	30%	30%	30%	30%	30%	30%	30%	30%											
Skład fr.	130%	130%	130%	130%	130%	130%	100%	100%	100%	15%	15%	15%	15%	170%	170%	170%	170%	170%	170%	170%	170%	170%	170%											

Kompania saperów pułku czołgów



Stan osob.		Wyposażenie i transport		Miny i MW	
3	oficerów	1	oficerów	75	Miny ppanc
13	podoficerów	1	R-105	170	UZ-2 kpł.
58	szeregowych	1	Razem	15	Sam. 2,5 t tern.
14	Razem	1	BAP	6	SKOF
		1	R-105	1	Dewiz 5-8 t.
		1	BAP	5	Lemlesz BTU
		2	BLG/most czoł.	6	Prac KMF-4
		2	SMT/Sowy/	3	Prac KMF-5
		2	SMT	1	S11. zaburt.
		1	Podpora SMT	1	Kódz des.
		60	Lekkie pokry-cie drog. mb	1	Płka spaln.
		129	Elastyczne pokrycie drog. mb	5	KWD z wyrzut.
		5	KWD z wyrzut.	1	Płka spaln.
		1	Płka spaln.	1	Kódz des.
		1	S11. zaburt.	3	Prac KMF-5
		3	Prac KMF-5	6	Prac KMF-4
		5	Lemlesz BTU	1	Dewiz 5-8 t.
		1	Dewiz 5-8 t.	6	SKOF
		15	Sam. 2,5 t tern.	75	Miny ppanc
		170	UZ-2 kpł.	170	UZ-2 kpł.
		250	MW w kg	250	MW w kg

567 | dr. zap. 15 | pr. spec. 19

bzd 483

b rozmin. 405

b min 373

b zap 360

Stan osobowy ABSap
 Oficerów - 361, Podoficerów - 556, Szereg. - 2540
 RAZEM - 3457

Lp.	Pododdziały	Stan osobowy			Razem	R-118	R-105 w tym 17 z PM	R-126	Sil. zaburt.	LD	Kop. samoch.	Spych. D-157	BAP	PLT-50 - 100
		Oficerów	Podoficerów	Szereg.										
1.	Dtwo	59	20	30	109									
2.	kdow	11	24	95	130	3	10	5						
3.	kir	5	9	49	63	3	6							
4.	bsap /trzy w (3)	34	53	273	360	5	11			2	2			
5.	bmin	36	65	272	373	1	6	15	3	3				
6.	brozmin	35	60	310	405	1	6	11		6				
7.	kwlow	8	13	76	97	1	4							
8.	kmask	8	15	98	121	1	8	2	4	1	1	1	1	
9.	kt	7	20	118	145	1	4			6	6			
10.	plchem	1	8	28	37	2								
11.	krem	6	17	82	105	2								
12.	kmed	7	16	30	53	1								
13.	bzd	46	69	368	483	1	5	18		6	6			
14.	bzaopatr. i obsl.	30	51	183	264	3								
Ogółem w ABSap		361	556	2540	3457	6	56	104	5	7	7	25	12	

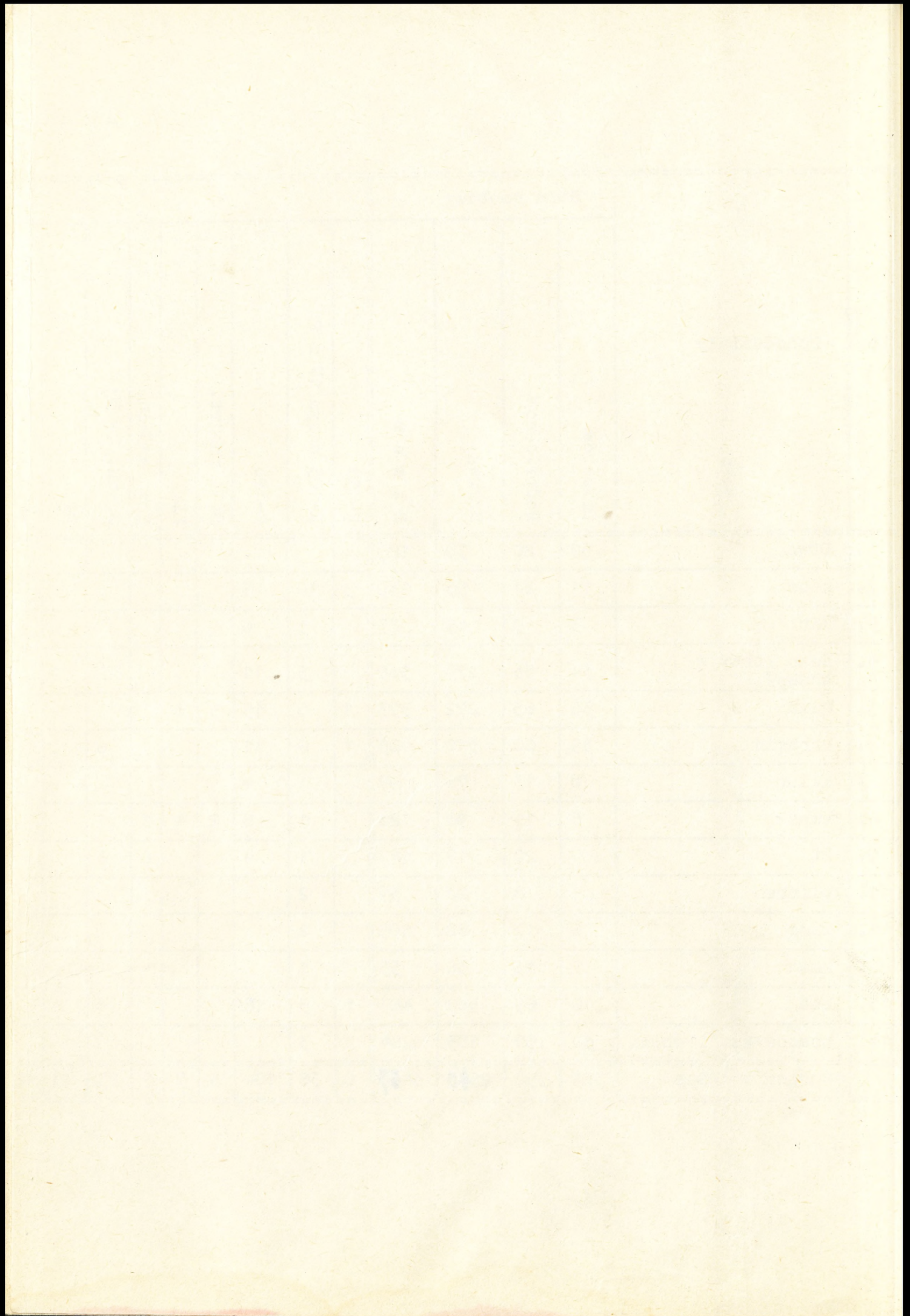
Zestawienie należności ABSap

Wyposażenie	
Sprężarka 6 atm.	
Zgarniarka samojezdna	
Równiarka samojezdna	
Walec drogowy trzykołowy	
Walec drogowy wibracyjny	
PMR-3	
Pochylnia OZap	
Urząd. do min. most.	
Wyrzut. IWD z ładunkami	
Zestaw studz.-wiert.	
Filtr 8000 l	
Odbijacz kątowy mały	
Odbijacz kątowy duży	
Zestaw pletwonurk. dr.	
Zestaw pletwonurk. ind.	
Elektr. 16 kW	
Elektr. 0,5 kW	
Elektr. 1 kW	
Elektr. 4 kW	
Zespół elek. 8 kW	
Zespół elek. 16 kW	
Zespół elek. 30 kW	

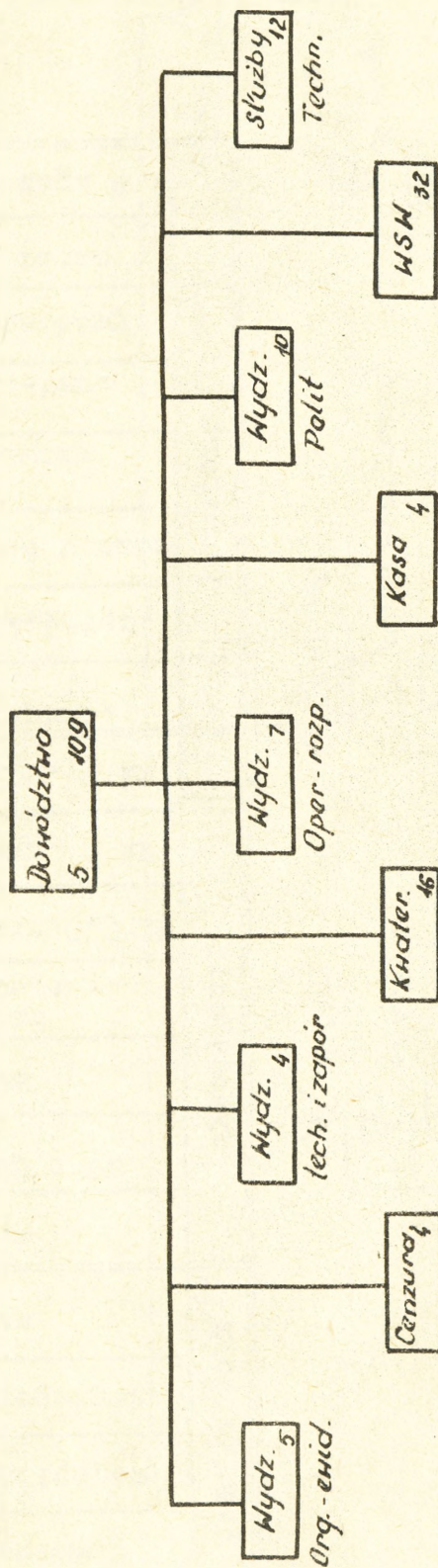
SMT	
Podpory SMT	
DB-45	
Urząd. do bat. bpali	
PDEL.	
PDLeck.	
GKT-60	
Fila spalin.	
Warsztat B/Inż.	
Warsztat A/Sam.	
Warsztat B/Sam.	
LA/Sam	
Różne warsztaty	
FTG /FTS/	
MAW	
SKOT	
Lźwig 9-16 t	
Dźwig 5-8 t	
Ciąg. sam. cięż.	
Sam. 2,5 t teren.	
Sam. 1,5 t teren.	

Transport		Miny i MW									
Sam. 4 t szos.											
Sam. dostawczy											
Sam. osob.-teren.											
Sam. osob.											
Sam. wywrotka											
Sam. różne											
Przyczepa 4 t											
Przycz. dźwig.											
Przycz. 25 t											
Miny ppanc											
Miny ppiech											
UZ-2 kpl.											
Miny kumulac.											
MW w kg											
MW w kg plastyczny											
Miny sygnalizac.											

Ogółem 900 pojazdów 244 przyczep



Organizacja dowództwa i sztabu ABSap

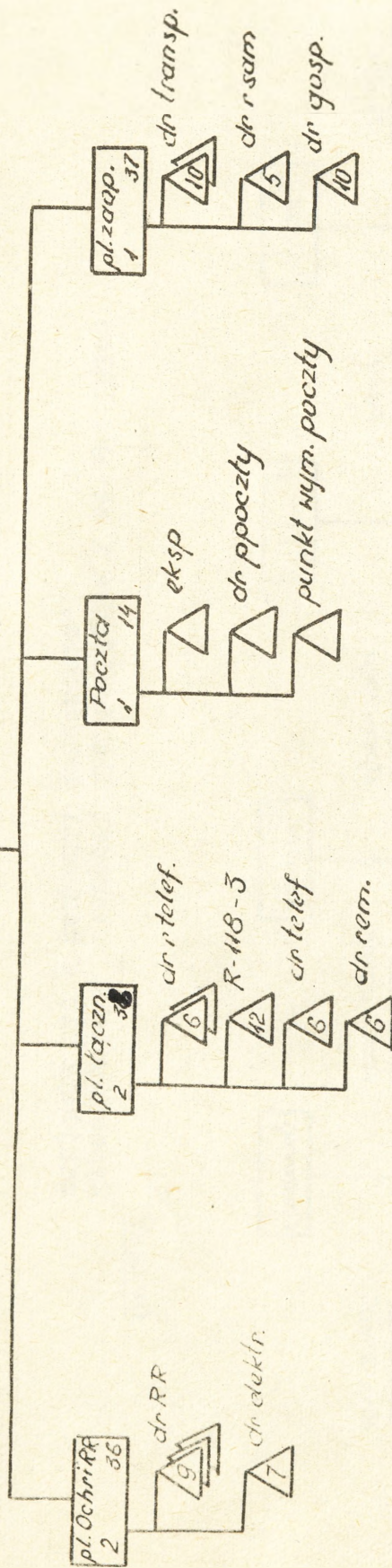


Uwaga:

Wyposażenie i transport dla dowództwa i sztabu ABSap znajduje się w kompanii dowodzenia.

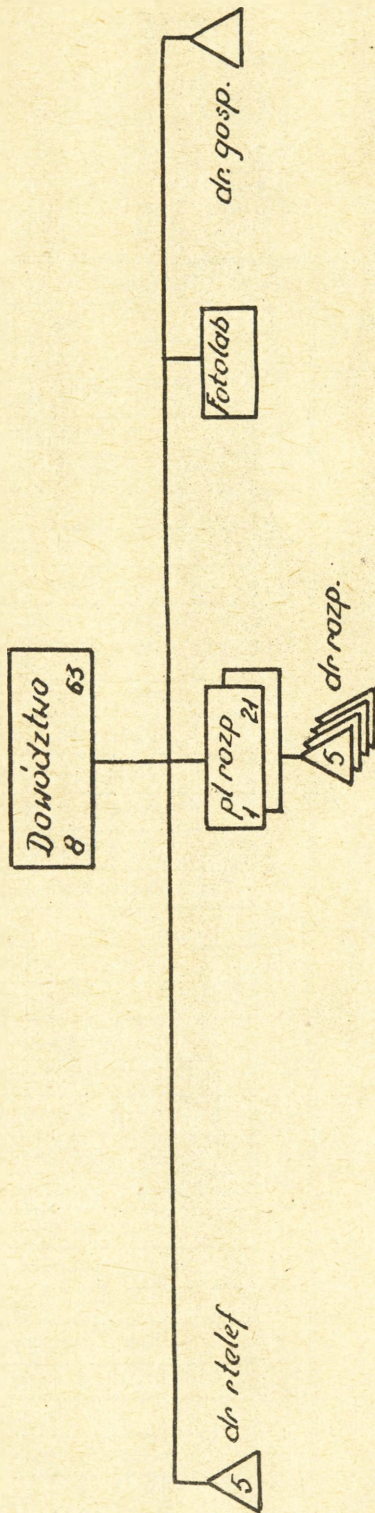
Organizacja kompanii dowodzenia ABSap

Dowództwo
5
130



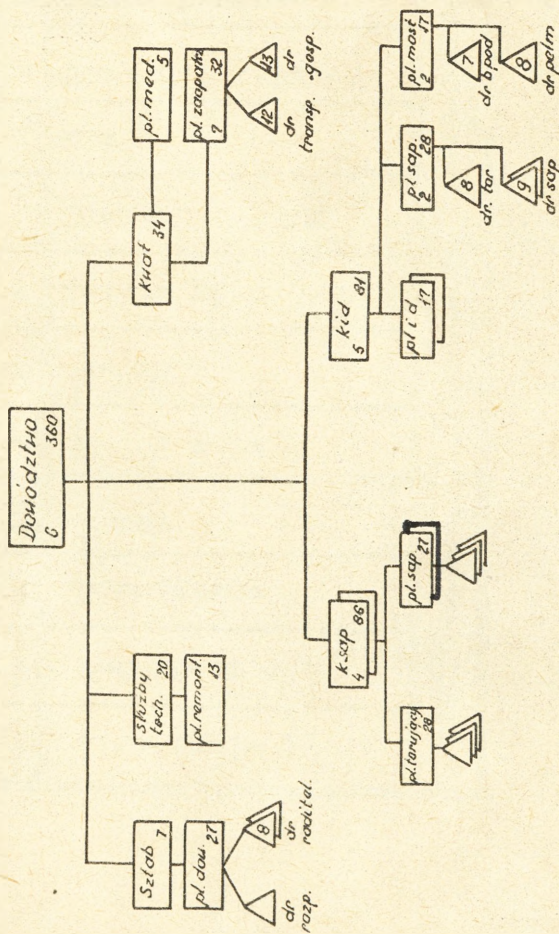
Stan osobowy		Wyposażenie										Transport																			
Oficerów	11	R-118	3	R-105 z PM	10	R-126	5	Zestaw pletwonur.	2	Elektr. 0,5 kW	1	Elektr. 1 kW	2	Elektr. 4 kW	1	Sam. opanc. SKOJ	1	Sam. 2,5 ter.	6	Sam. 4 t szos	7	Sam. dostawczy	1	Sam. osob.-ter.	6	Sam. osobowy	1	Sam. różne	10	Przycepa 4 t	2
Podoficerów	24	Razem	130																												
Szeregowych	95																														

Organizacja kompanii rozpoznania inżynierskiego ABSad



Stan osobowy		Wyposażenie i transport	
Oficerowie	5		
Podoficerowie	6		
Szeregowcy	49		
Razem	63		
		R-105 z PM	3
		R-126	9
		Zestaw przetwornika	1
		Elektr. 0,5 kW	1
		MAW	2
		Sam. 2,5 t teren.	4
		Sam 4 t szos.	2
		Sam. osob.-ter.	1
		Przycepa 4 t	1

Organizacja batalionu saperów ABSap

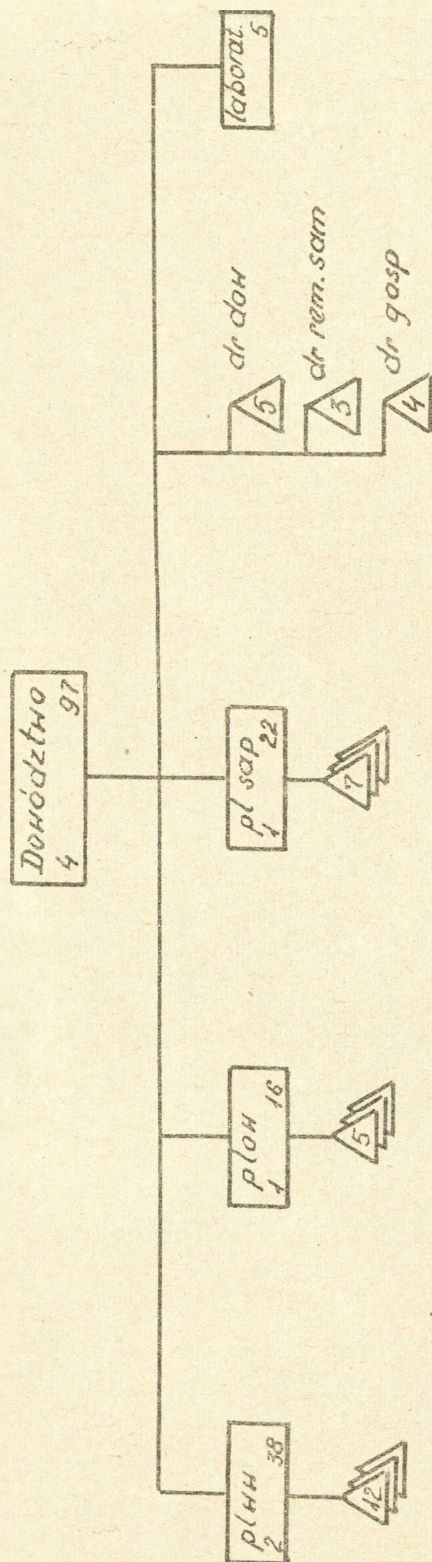


Stan osobowy	Wyposażenie	Transport	Miny i MW
34 Oficerowie	1 PTG		250 Miny ppanc
58 Podoficerowie	2 D-157 spych.	12 Sam. różne	25 Miny kumulac.
273 Szeregowcy	2 BAF spych.	2 Sam. osob.-teren.	20 Miny sygnałizac.
360 Razem	5 FWD z wyrzutnią	1 Sam. sanitarny	30 UZ-2 kpl.
	2 Elekt. 1 kW	21 Sam. 4 t szos.	700 MW w kg
	4 SMT	33 Sam. 2,5 teren.	60 MW w kg plastycz.
	4 Podpora SMT	2 Warsztat A i B/Sam.	
	5 DB-45 młoty	1 Zestaw piętownurka	
	2 Kpl. pokryć drog. elast.	1 TD	
	4 Kpl. pokryć drog. elast.	11 R-126	
	4 Lekich	4 R-105	
	14 Pła spalin.	1 R-105 PM	
	1 Dzwig 5-8 t	1 Dzwig 5-8 t	
	1 R-105 PM		
	2 Przyczep. 25 t		
	2 Ciągnik kołowy		
	3 Przycz. 4 t		
	3 Przycz. długocowe		

Kpl. pokr. drog. elast. wyk. z siatki stalowej 5x25 = 125 mb

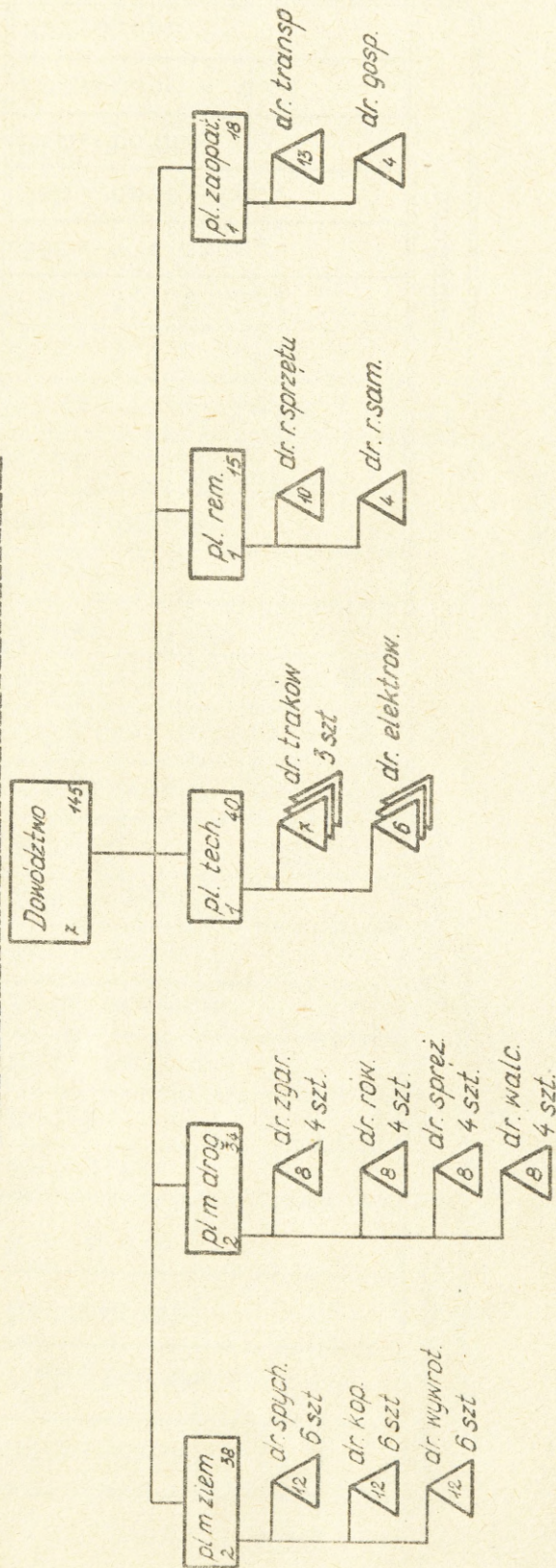
Kpl. pokr. drog. lekk. wyk. z blachy = 60 mn

Organizacja kompanii wydobycia i oczyszczania wody ABSap



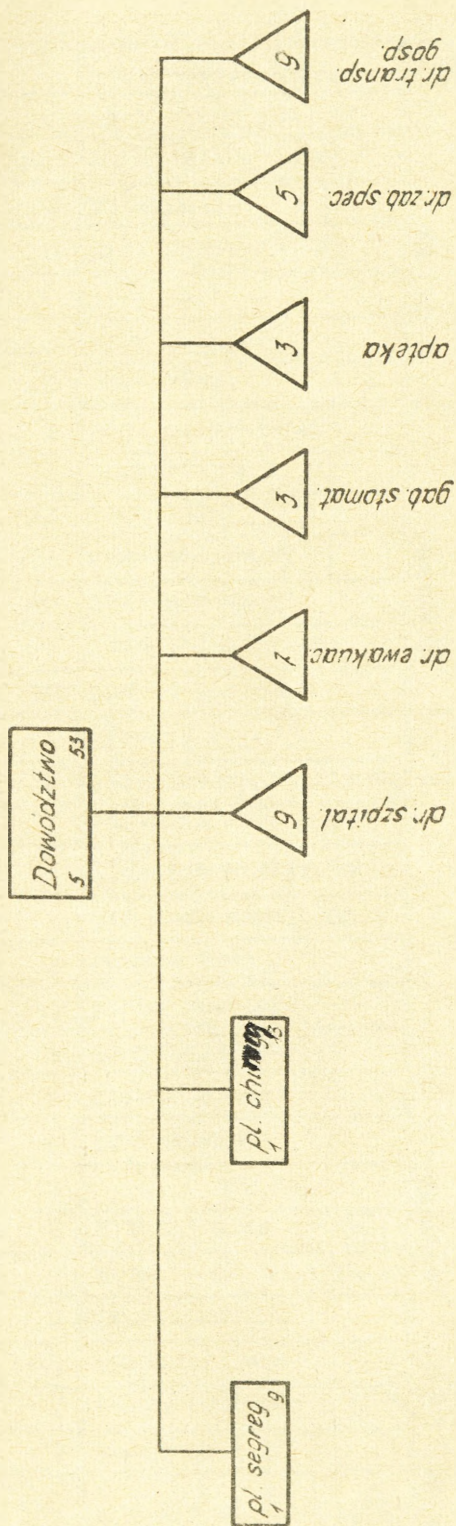
Stan osobowy	Wyposażenie	Transport
8	Oficerów	
13	Podoficerów	
76	Szeregowych	
97	Razem	
1	R-105 PM	
4	R-126	
3	Zest.studz.wiert.	
3	Filter wody 8000 l	
3	Elektr. 1 kW	
1	Płka spaln.	
1	Warsztat A/Sam	
1	Rad. akm./Sam	
8	Sam. 2,5 t ter.	
1	Sam. 1,5 t ter.	
8	Sam. 4 t szos.	
1	Sam. dostawczy	
1	Sam. osob.-ter.	
7	Sam. różne	

Organizacja kompanii technicznej ABSap



Stan osobowy		Wyposażenie		Transport	
7	Oficerowie				
20	Podoficerowie				
118	Szeregowcy				
145	Razem				
1	R-105 z PM			7	Sam. 2,5 t teren.
4	R-126			4	Sam. 4 t szos.
6	K-251 kop.samooh.			1	Sam. osob.-teren.
6	D-157 spych.			6	Sam. wywrotka
4	Sprężarka 6 atm.			5	Sam. różne
4	Zgarniarka samob.			2	Przyczepa 4 t
4	Równiarka samob.			8	Przyczepa 25 t
2	Walec trzykołowy	2	Dźwig 5-8 t		
2	Walec wibracyjny	1	Warsztat B/Inz.		
3	GKT-60 trak.	3	Piła spaliniowa		
11	Ciągnik sam. cięż.				

Organizacja kompanii medycznej ABSap



Stan osobowy	Wypożazenie	Transport
7 Oficerowie	1 R-105	4 Przyczepy spec.
16 Podoficerowie	2 Elektr. 0,5 kW	1 Sam. osob.-ter.
30 Szeregowcy	1 Elektr. 16 kW	2 Przyczepy 4 t
53 Razem	1 Sala przedper.	3 Sam. różne
	1 Sala operac.	3 Sam. sanit.
	1 Gab. dentyst.	2 Sam. 4 t szos.
	1 Łaznia sam.	3 Sam. 2,5 t teren.
	1 Zbiornik wody 1000 l	1 Komora dezynf.
	1 Kuchnia pol.	
	1 Komora dezynf.	

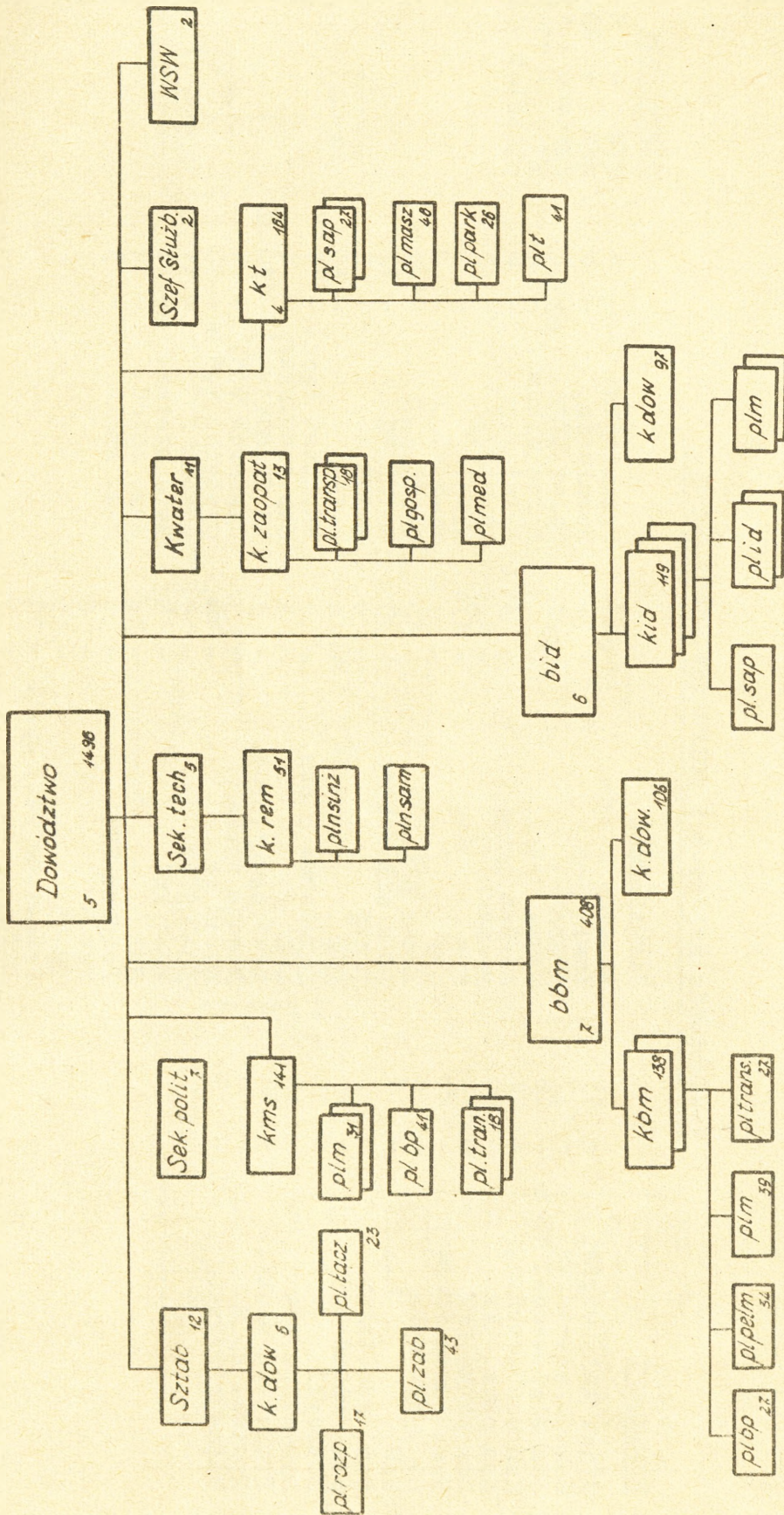
Zestawienie należności pułku pontonowego

1.408	Stan osobowy	1/12	1/12	4	4	4	26	4	10	10	10	10	6	1	1	2	1	6	12	4	2	15	2	2	2	101	8	21	9	2	8	13	5	4	R-118 - 1 R-105PM -12 R-126 -62				
	Parok pontonowy TFP																																						
	Parok pont. PP-64																																						
	Kuter holowniczy																																						
	Kuter rozpoznawczy																																						
	Lódz desantowa																																						
	Silnik zaburtowy																																						
	BAT																																						
	Filter 8000 I																																						
	St. nurka średnia																																						
	Elektr. sil 16 kW																																						
	Elektr. ośw. 1 kW																																						
	SMT																																						
	Podpora do SMT																																						
	RMK-3																																						
	DB-45																																						
	GKT-60																																						
	B/Inz																																						
	Sam. cięż.-teren. 2,5 t																																						
	Sam. cięż.-teren. 1,5 t																																						
	Sam. cięż.-szos. 4 t																																						
	Sam. osob.-teren.																																						
	Sam. sztab. AS																																						
	Ciągnik sam.																																						
	Motocykl																																						
	Sam. pływ. rozpoznaw.																																						
	Sam. pływ.																																						

Noktowizor samoch. - 125 szt.

WKM - 12,7 mm - 8 szt.,

Organizacja pułku inżynierjno-mostowo-drogowego



Zestawienie należności pułku inż.-most.-drog.

Transport

Ciąg. kol. ciężki
Sam. cięż.-teren.
Sam cięż.-szos. 10 t
Sam osob.-teren.
Sam parku TPP
Sam parku LPP
Sam. parku PP-64
Sam. wywrotka
MAW
Sam. sanitarny
Sam. różne
Motocykl
Przyczepa 4 t
Przyczepa dłużyc.
Przycz. 25 t
Różne przyczepy

15
177
66
14
30
42
20
6
2
3
26
16
64
32
8
7

Wypożyczenie

Autobus sztab.
Dźwig 5-8 t
A/Sam
B/Sam
LA/Sam
PP-64
TPP
LPP
Kuter hol.
LD z sil.zaburt.
D-157
BAT
Sprężarka 6 atm.
LWD
Zest.płetw.druż.
Stacja nurka
ES-16 kW
EO-0,5 kW
EO-1 kW
SMT
Podpora SMT
RMK-3
DB-45
Urząd.z.do bat. bpali.
EPD
IPD
GKT-60
Pila spalin.

4
14
5
4
3
1/3
1/4
1
12
10
6
6
4
3
3
1
5
4
5
12
6
55
11
6
12
7
47

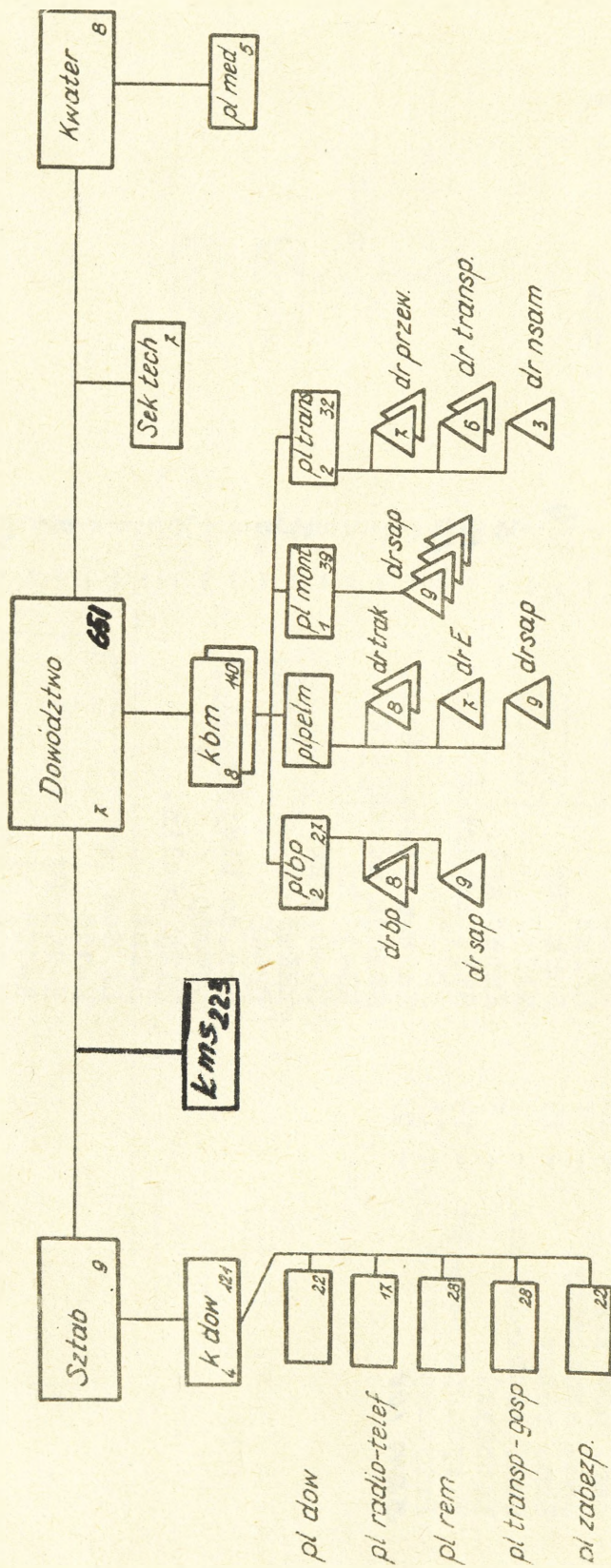
Uzbrojenie

WKM - 4
rk - 23
ppanc - 49
PM - 1137
pistolet - 310

Zgarniarka
Równiarka
Walec drog.
Walec wibrac.
B/Inż
LA/Sam
WD-3
WD-2
R-118
R-105 PM
R-105
R-126
Warsztat łącz.
Sam.rozp.skaż.
MS 22/80
Cysterna wod.
Cysterna 4x5 m³
Kuchni
Sala operac.
Sam. chłod.
Sam. radio.

4
4
2
2
4
3
1
1
2
3
12
8
35
1
1
150 mb
1
10
11
1
1
3

Organizacja batalionu budowy mostów / ar. i fr. /



Zestawienie należności bhm ar. i fr.

Transport
 Ciąg. sam. ciężki 4
 Sam. 2,5 t teren. 60
 Sam. 4 t szos. 11
 Sam. pod TPP 20
 Sam. sanitarny 1
 Sam. różny 19
 Sam. osob.-teren. 4
 Motocykl 5
 Przyczepa sam. 4t 19
 Przyczepy różne 15
Sam 10t 41

Wyposażenie
 AS - autobus sztabowy
 Dźwig 5-8 t
 A/Sam
 B/Sam
 Ł/Sam
 Park TPP
 MAW
 Kuter hol.
 Sil. zaburt.
 ŁD
 Zestaw pletw. druž.
 Stacja nurka śr.
 ES-16 kW
 EO-0,5 kW
 RMK-3
 DB-45
 Urz. do bicia pali
 GKT-60
 Pila spalin.
 B/Inż
 ŁA/Sam
 R-118
 R-105 PM
 R-105
 R-126
 Sam. do rozp. skażeń
 Sam. radiokino-
 Cyst. 3000 l na wodę
 Kuchnia polowa
 Cysterna 4,5 m

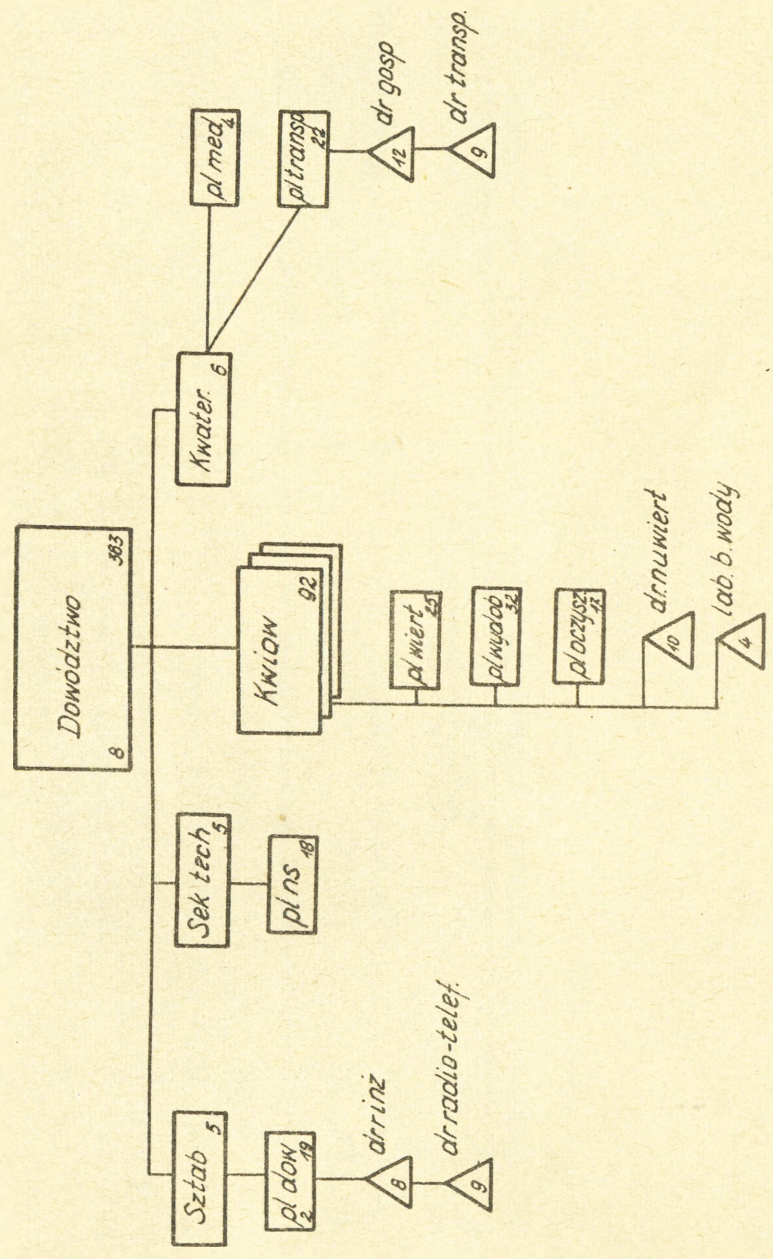
Uzbrojenie
 Pistolet
 PM
 kbk GN
 rkm
 rgppanc

- 90
 - 317
 - 18
 - 5
 - 3

1 8 3 1 1 1 1/4 1 6 10 10 1 1 2 2 7 5 2 4 4 2 5 1 1 1 2 5 18 1 1 1 3 2 200 m 1/3

Most 22/10
Port PP-64

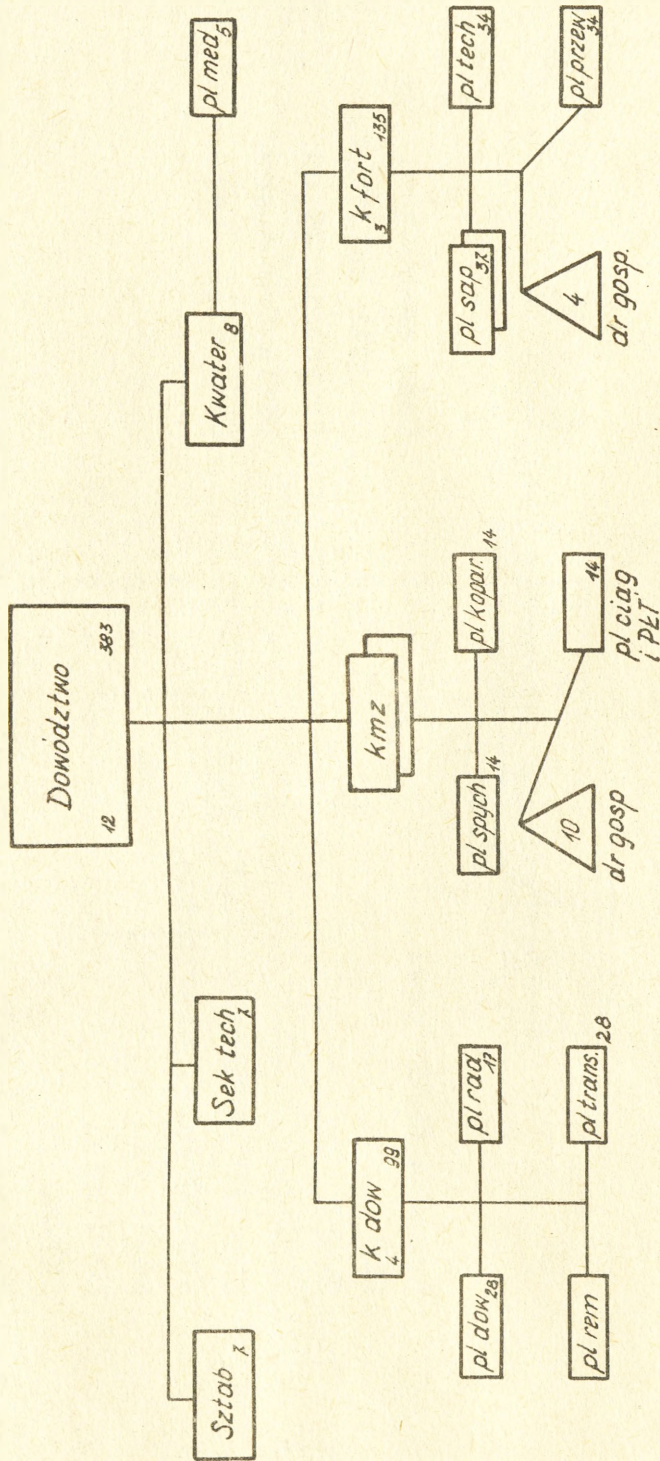
Organizacja batalionu wydobywania i oczyszczania wody



Zestawienie należności batalionu wydobycia i oczyszczania wody

R-105 PM	- 1	Kuchnia pol.	- 3	Przyczepa specjal.	- 21
R-105	- 5	APRIM	- 1	Przyczepa transp. 4 t	- 8
Urządź. wiert.	- 6	LD z sil. zaburt.	- 2	Sam. dostawczy	- 1
SR-7	- 54	Sam. osob.-ter.	- 2		
MAFS	- 9	Sam. cięż.-ter.	- 29		
M-800	- 9	Sam. cięż.-szos. 4 t	- 10		
EO-1 kW	- 3	Sam. specjal.	- 20		
EO-0,5 kW	- 1	Motocykl	- 3		

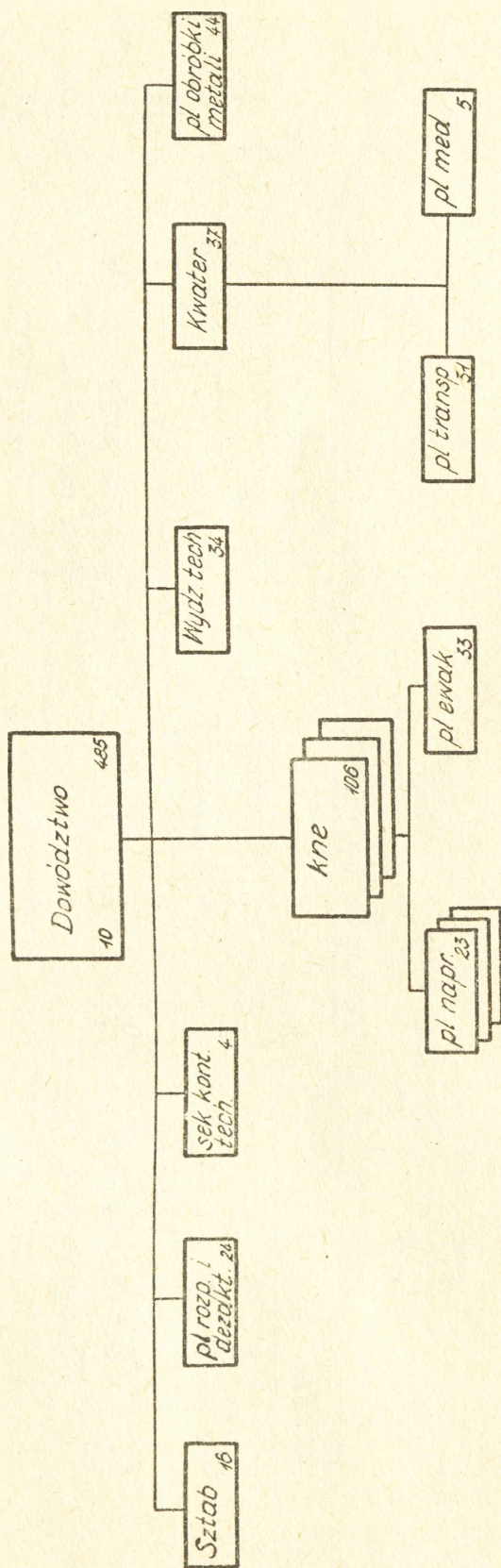
Organizacja batalionu maszyn inżynierskich



Zestawienie należności bminż

Koparka K-251 sam.	-	8	Sam. osob.-ter.	-	10
BTM	-	4	Ciągnik koł.cież.	-	14
D-157	-	8	Przyczepy 25 t	-	14
PLT-60	-	6	Dźwig 5-8 t sam.	-	2
SBF-180 /schron z blachy falist./	-	30	Sam. cięż.-ter.	-	67
UGB-50 /urz. wiertnicze/	-	1			
ES-16 kW	-	2			
EO-1 kW	-	3			
GKT-60	-	2			
Pila spalinowa	-	8			
B/Inż	-	2			

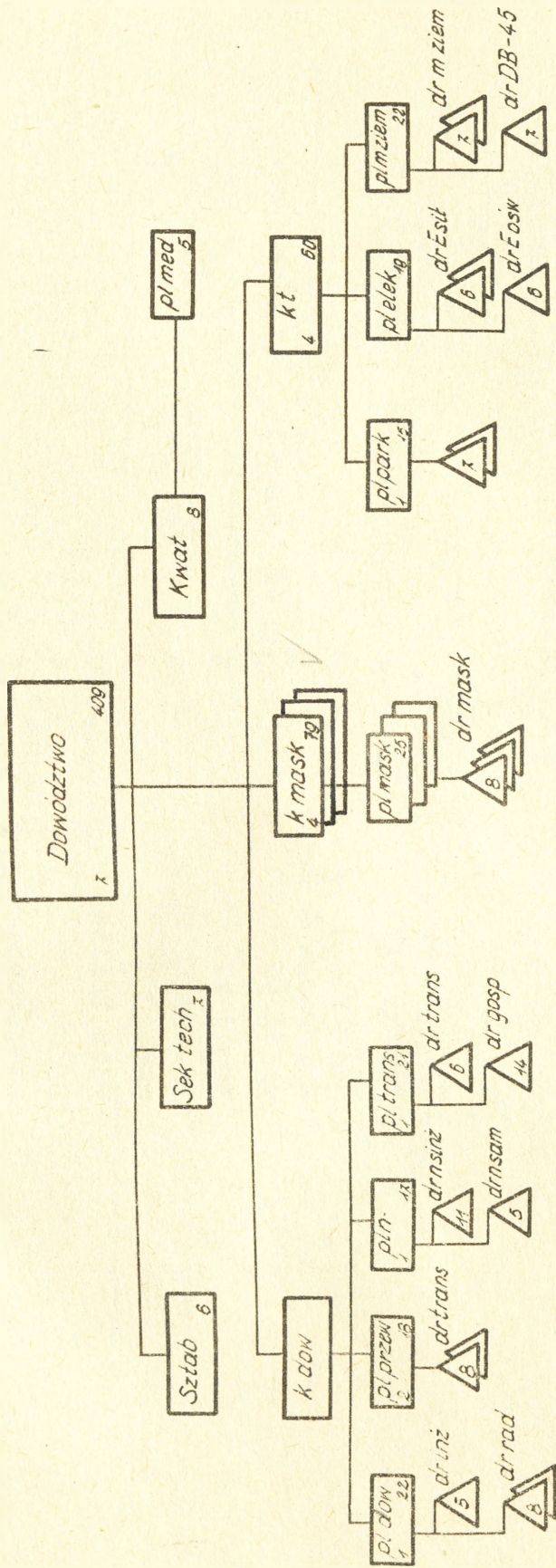
Organizacja batalionu naprawy sprzętu inżynierskiego



Zestawienie należności batalionu naprawy sprzętu inż.

R-118	-	1	A/Sam	-	1
R-105	-	4	ŁA/Sam	-	1
Spych. kołowa	-	2	Warsztaty	-	18
Ładowarka Ł-3	-	2	Namiot warsztatowy	-	6
Sprężarka 6 atm.	-	1	Sam osob.-ter.	-	2
" 200 atm.	-	1	Sam. cięż.-ter.	-	11
Pila spalin.	-	2	Sam. cięż.-szos.	-	14
EO-1 kW	-	2	Dźwig sam. 5-8 t	-	3
EO-4 kW	-	2	Sam. dostawczy	-	1
ES-30 kW	-	2	Ciąg. koł. ciężki	-	3
B/Inż	-	18	Przyczepa 25 t	-	2
IB-1 /warsztat/	-	1	Przyczepa transport.	-	7

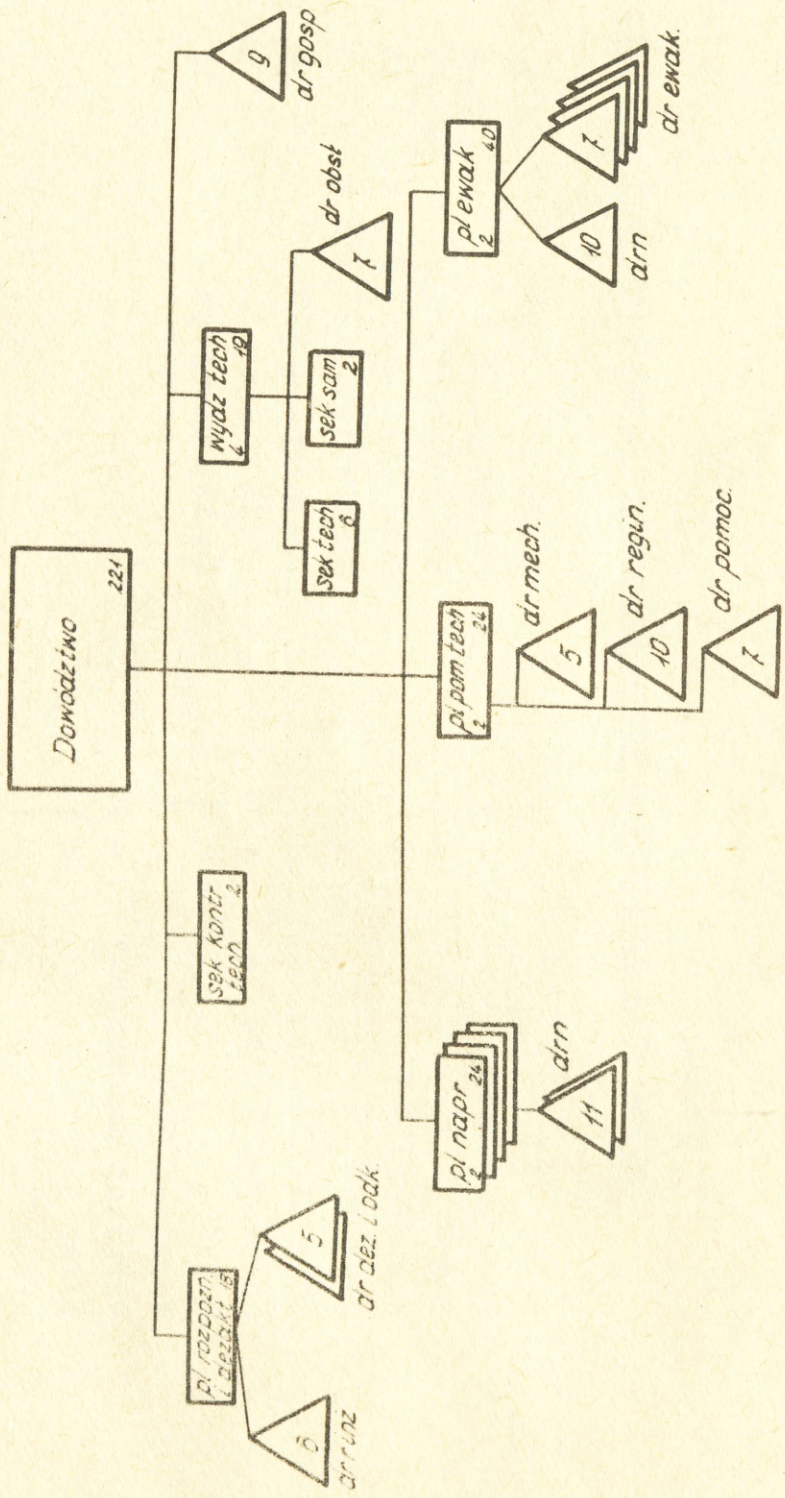
Organizacja batalionu maskowania



Zestawienie należności batalionu maskowania

ŁD	-	4
Sil. zaburt.	-	4
Spych. BAT	-	3
PLT-60	-	3
Sprężarka 6 atm.	-	3
ES-16 kW	-	2
EO- 1 kW	-	3
DB-45	-	4
GKT-60	-	2
Piła spalin.	-	20
B/Inż	-	1
Sam. osob.-ter.	-	5
Sam. cięż.-ter.	-	32
Ciąg. koł. ciężki	-	2
Przyczepa 4 t	-	14

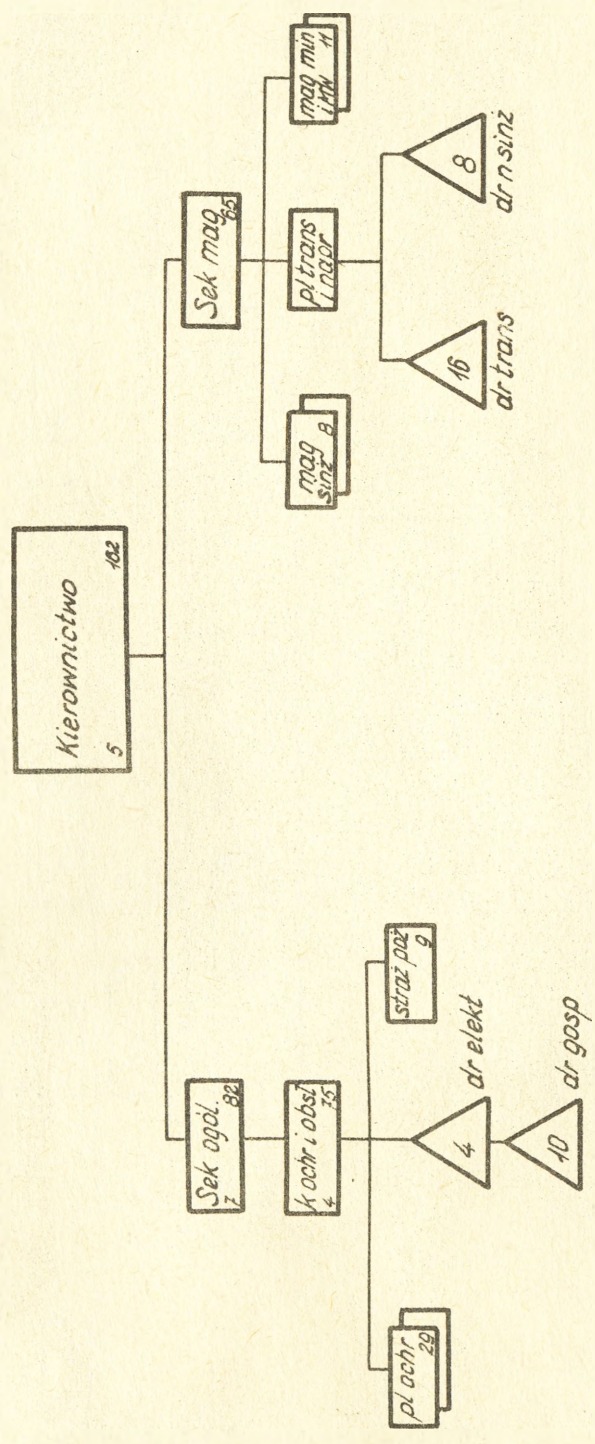
Organizacja kompanii naprawczo-ewakuacyjnej



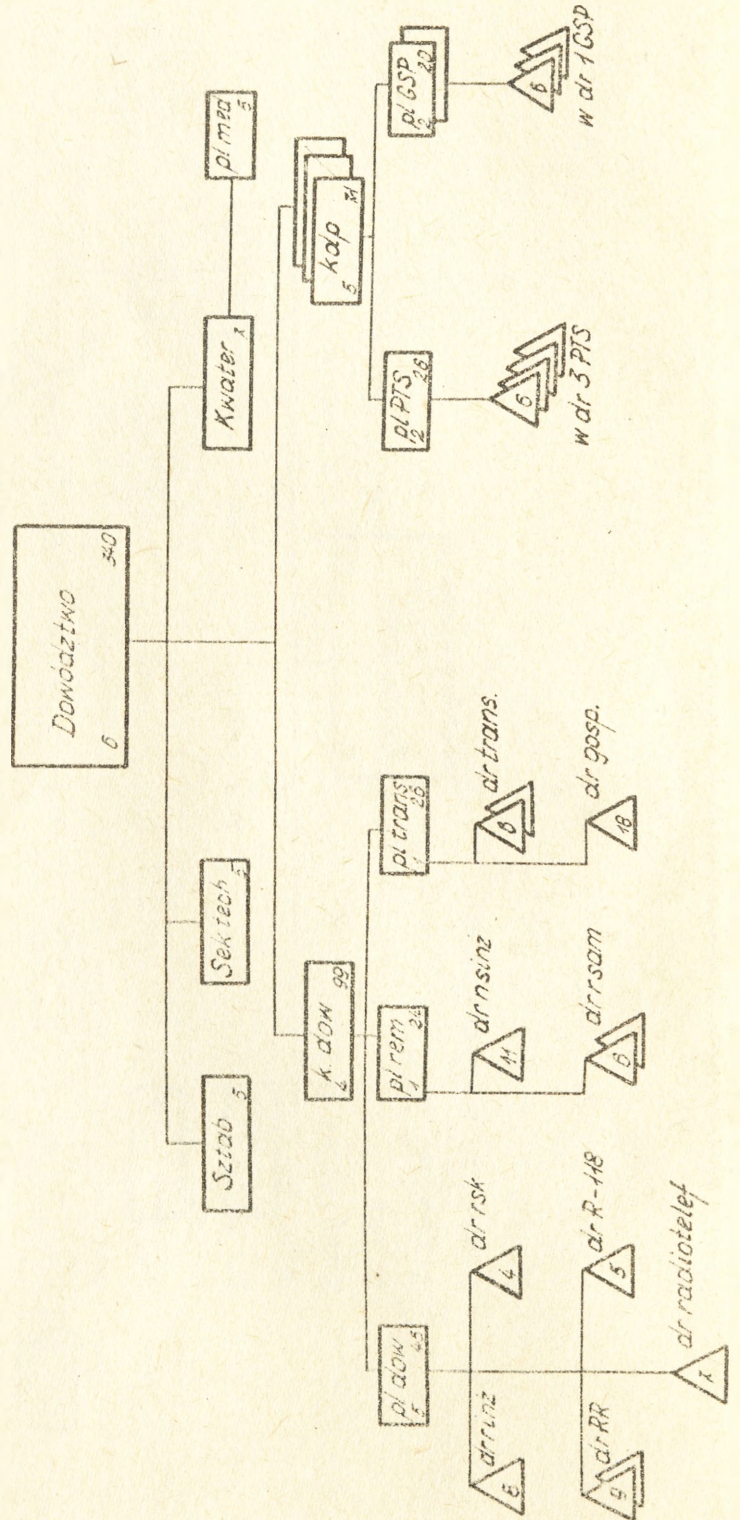
Zestawienie należności kompanii naprawczo-ewakuacyjnej ar. i fr.

R-105	- 3	Ciąg. koł. cięż.	- 10
Piła spalinowa	- 3	Przyczepa 25 t	- 8
D-157	- 1	Sam. osob.-ter.	- 3
Ładowarka L-3	- 1	Sam. cięż.-ter. 2,5 t	- 18
EO-1 kW	- 1	Sam. cięż.-szos. 10 t	- 6
EO-4 kW	- 1	Przyczepa 4 t	- 4
Sprężarka 6 atm.	- 1	Dźwig 5-8 t	- 6
B/Inż	- 8	Namiot warsztat	- 12
Warsztat LB-1	- 1		
Warsztat mechaniczny	- 7		
A/Sam	- 1		
B/Sam	- 1		
IA/Sam	- 2		

Organizacja polowego składu sprzętu inżynierskiego



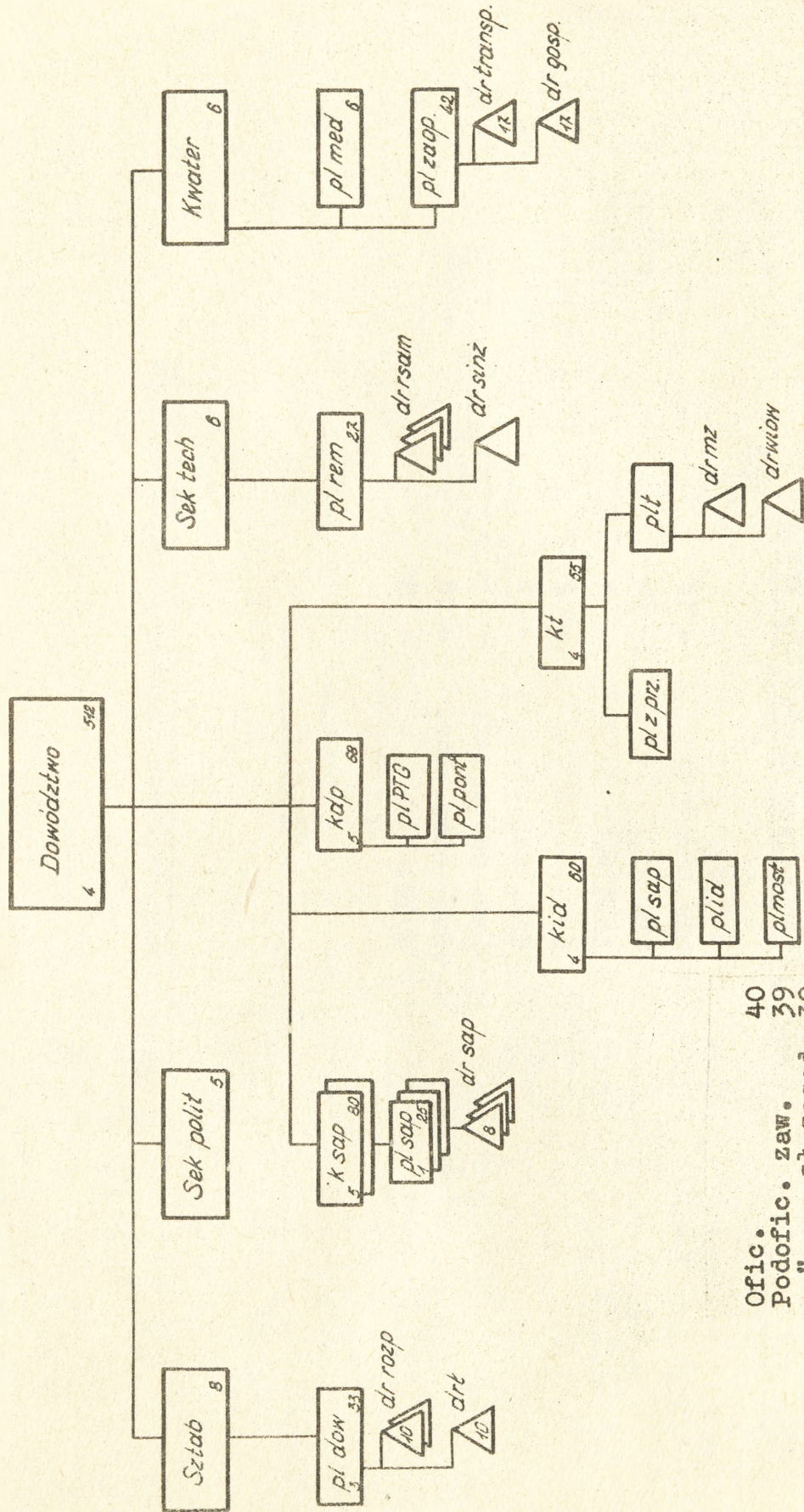
Organizacja batalionu desantowo-przeprawowego



Ważniejszy sprzęt bdp armii

GSP	- 18
PTS	- 36
EO-1 kW	- 1
LD	- 2
Sil. zaburt.	- 2
Sam. osob.-ter.	- 7
Sam. cięż.-ter.	- 18
B/Inż	- 1

Organizacja batalionu saperów dywizji desantowej



Ofic. 40
 Podofic. zaw. 39
 " s.l.zasad. 39
 Szereg. 394

 Razem: 512

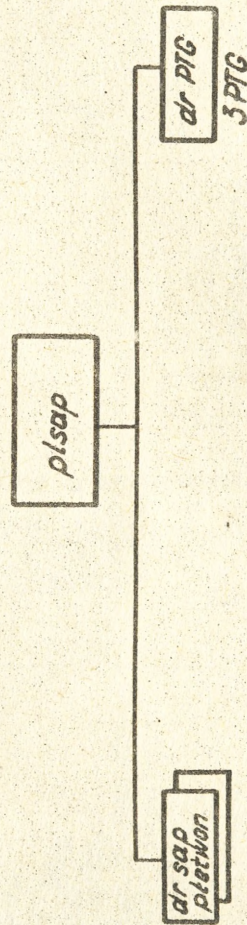
Zestawienie należności bsap dywizji desantowej

<u>Uzbrojenie</u>	<u>Wyposażenie</u>		<u>Transport</u>
- 109 Pistolet	PP-64	UZ-2	SKOT
- 390 PM	PTG /PTS/	UKF-R-105	Samocięż.-ter.2,5t-64
- 13 kbk granat.	Kuter hol.	R-126	" " 1,5t-7
- 10 rkm	Sil. zaburt.	AS	Sam. PP-64
	LD	Dźwig 5-8 t	Sam. sanit.
	K-251	A/Sam	Sam różne
	BAT	B/Sam	Sam osob.-ter.
	PMR-3	ŁA/Sam	Motocykl
	Pochył.Ozap	Spawalnia	Przyczepa 3-4 t
	ŁWD		Przyczepy różne
	F-8000 1		
	Zest.pietw.dr.		
	Komora dekompres.		
	EO-1 kW		
	SLA/Sam		
	SMT		
	DB-45		
	Urządz.do bat. bali		
	Piła spalin.		
	B/Inż		
	LPD		
	EPD		
	Radiowóz		
	Cysterna 3000 l na wodę		
	Kuchnia pol.		
	Kuchnia plecakowa		
	Cysterna 4,5 m ³ benz.		

1/3
- 13
- 2
- 6
- 6
- 2
- 2
- 3
- 3
- 7
- 1
- 2
- 1
- 1
- 1
- 1
- 4
- 5
- 1
- 22
- 1
- 3 kpl.
- 1 kpl.
- 1
- 1
- 5
- 3
- 3

Uwaga:
- kompl.elastycz.pokrycia drogowego /EPD/ = 5 x 25 mb
- kompl.lekkiego pokrycia drogowego /LPD/ = 60 mb
- w DPZ przewozi się 100 kpl. UZ-2
- w kpl. = 25 szt.

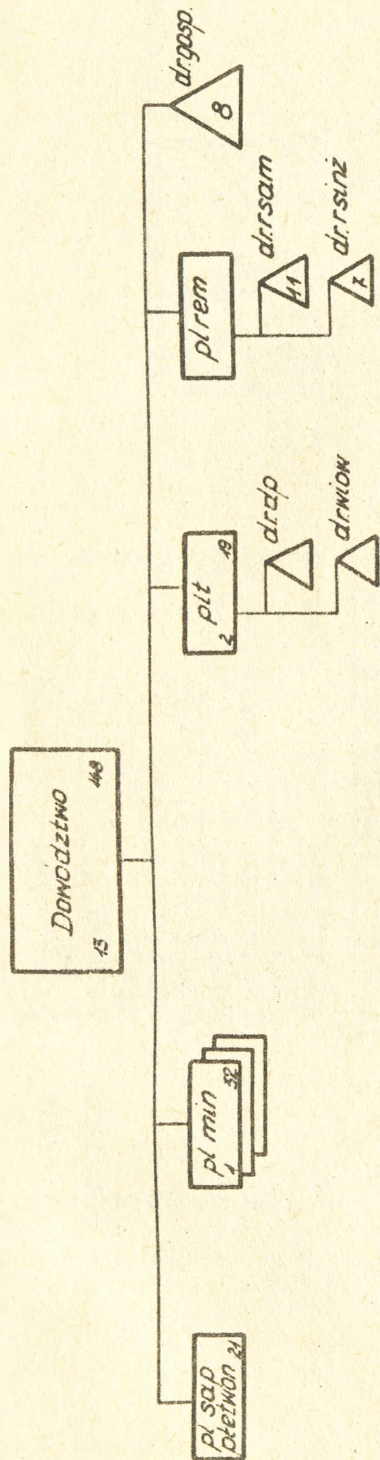
Organizacja plutonu saperów pułku desantowego



Wyposażenie

PTG - 3 szt., W-3-P i W-4-P = 10 szt., LWD - 4 szt. po 2 szt. w drsap
 UZ-2 - 4 kpl. /w kpl. 25 szt. 2 m rur z MW/.

Organizacja kompanii saperów dywizji powietrznodesantowej

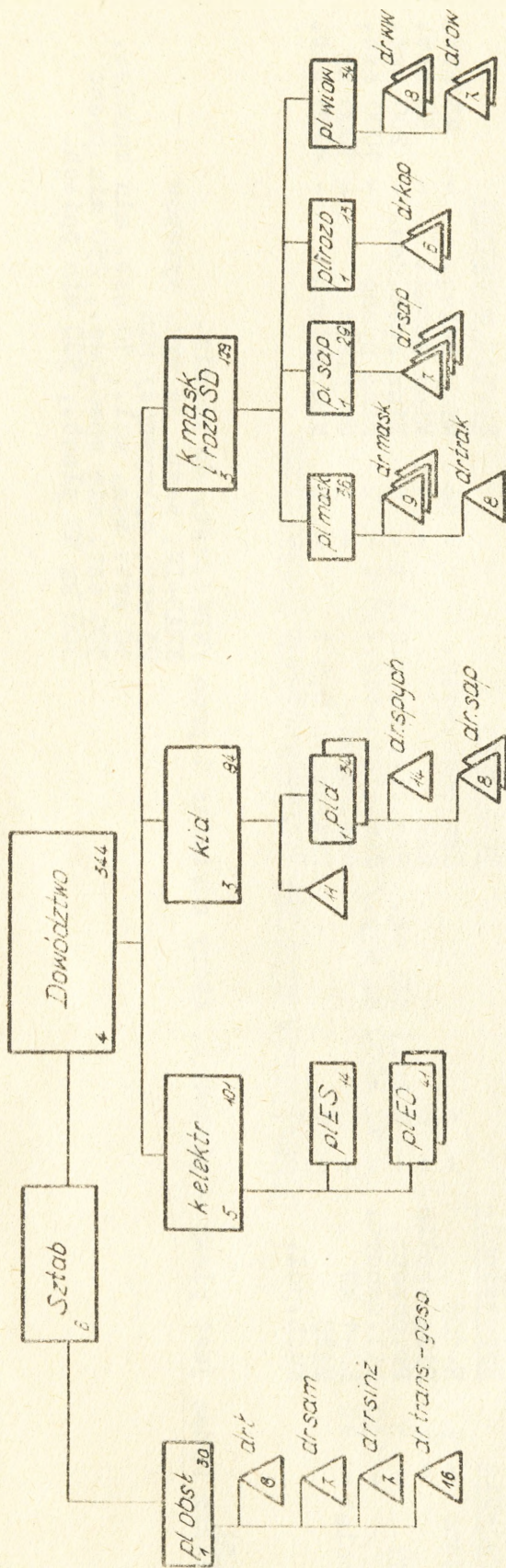


<u>Uzbrojenie</u>	<u>Wypożyczenie</u>	<u>Transport</u>	<u>Sprzęt minerski</u>
rgppanc - 9	R-105 - 5	Sam. osob. - ter. - 16	Mina kolej. - 45 szt.
rkm - 3	Piła spalin. - 6	MAW - 1	Mina kumul. - 50 szt.
PM-GN - 9	Pr. przepr. - 6	Sam. cięż. - ter. 1,5 t - 3	Mina spec. des. - 200 szt.
PM - 130	Sil. zaburt. - 12	Sam. cięż. - ter. 2,5 t - 2	Mina ppanc - 1000 szt.
pistolet - 42	EO-1 kW - 1	Sam. spec. - 3	MW plast. - 1000 kg
	MAFS - 1	Przyczepa 0,5 t - 6	Min ppiech - 2000 szt.
	Kuch. pol. - 1	Przyczepa 3-4 t - 2	

Uwaga:

W każdym bpdes jest plsap - pletwon., który posiada: 1 prom /NDL/ zest. do rozmin. KRAB-IM, zest. do wyk. wykopów
 23 szt. wykrywaczy min
 10 szt. min. kol., 10 szt. min kumulac.
 300 szt. min spec. des., 250 min ppanc
 300 kg MW plast., 500 min ppiech.

Organizacja batalionu inżynierskiego zabezpieczenia SD fr.



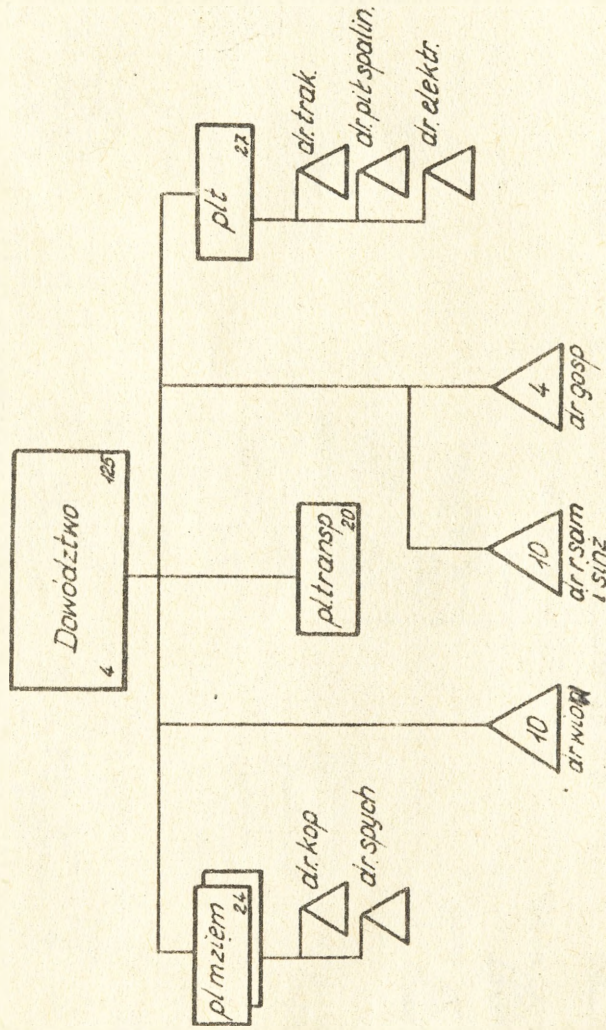
W Y P O S A Ż E N I E :

ER	3					
D-157	2					
BAT	2					
BTM	1					
K-251	5					
D-144	2					
SMT	2					
EPD	600	kpl.				
LFD	2					
GKM-60	1					
Pila spal.	13					
SBF-180	50					
W-3-P i W-4-P	13					
KR-III-4	-		2			
Mały zest. min.	-		5			
Zestaw do wyk. wykop.	-		30			
Maski sam.	-		190			
Maski czołg.	-		70			
Odbijacze kął.	-		120			
SR-7	-		8			
F-8000 1	-		2			
F-30	-		21			
F-300	-		3			
ZSW-40	-		2			
B/Inż	-		2			
PIR	-		1			
PBU	-		1			
PDF	-		1			
EO-1 kW	-		13			
EO-4 kW	-		13			
IA/Sam	-		1			

Sprzęt okopowy na stan osob.

Organizacja kompanii inżynierskiego zabezp. tyłów

w tyłach fr. - 4 komp.
w tyłach ar. - 1 komp.



Wyposażenie

R-105	1
K-251	10
D-157	10
GKT-60	1
EO-4 kW	1
ZSW-40	1
ES-16 kW	1
SR-7	1
APRIM	1

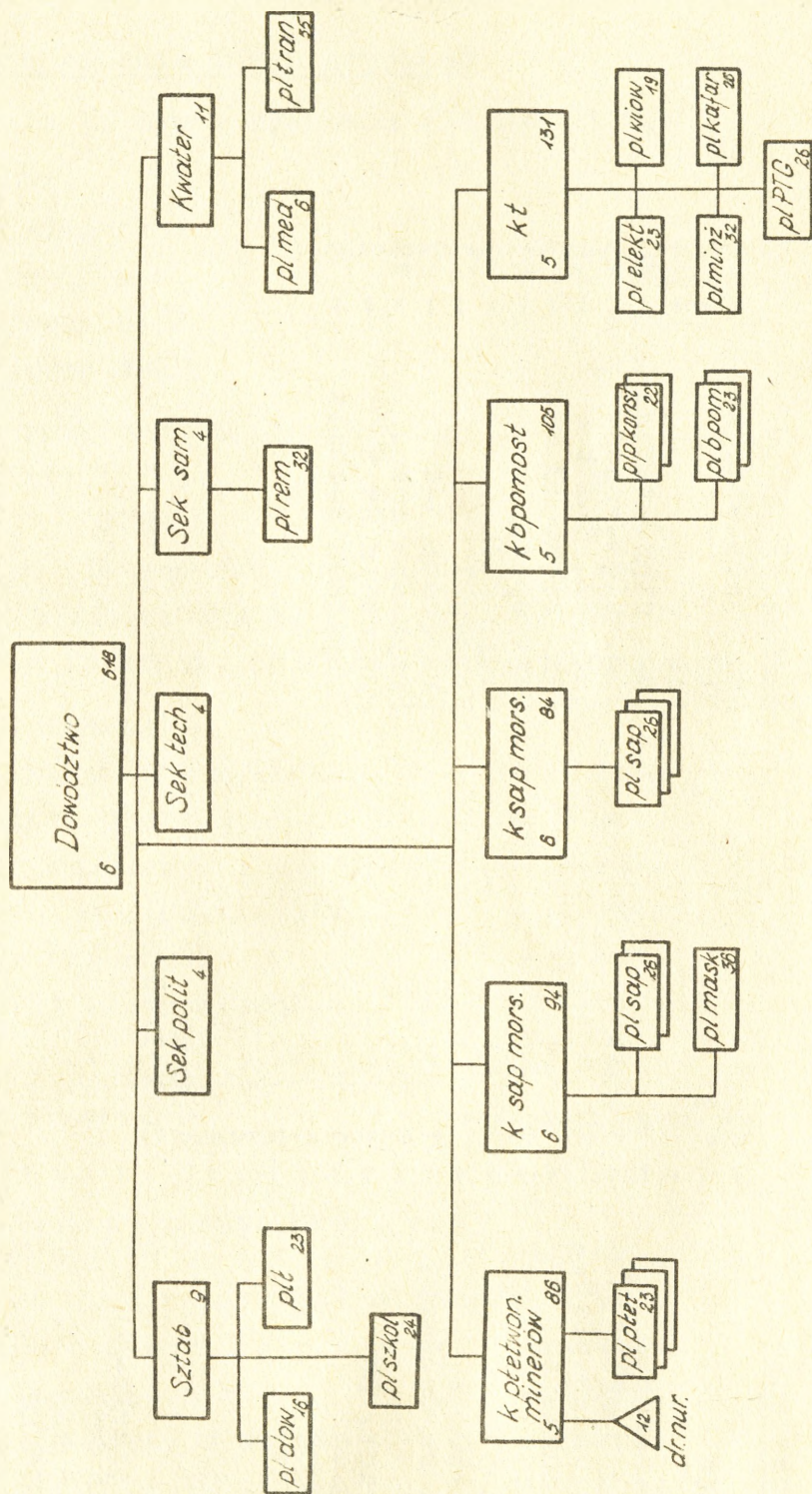
Pila spalin.	4
Filtr. 8000 l	1
M. zest.min.	1
Kuch. pol.	1

Transport

Sam. osob.-ter.	1
Sam. cięż.-ter.	14
Sam. cięż.-szos.	1
Sam. specjal.	11
Ciąg. koł.	3
Przyrzep.spec.	4

Organizacja batalionu saperów Marynarki Wojennej

Mar. Woj. Oper. - 1 bsap
Fl. Obr. Wybrzeża - 2 bsap



ofic. 54 , podofic. 104 , marynarzy 460 = 618

Zestawienie należności bsap Mar. Wojennej

Wyposażenie		Transport
PTG	12	Sam. osob.-teren.
PP-64	1/2	MAW
LD	6	BAW
Sil.zaburt.	6	Sam. cięż.-teren.
Pomost skład.	1 kpl.	Sam. cięż.-szos.
Dr.zestaw.pletw.	10	Sam. dź. 5-8 t
St.nurka sr.	2	Sam. cięż. 10 t
DB-45	10	Sam. spec.
RME-3	1	Ciąg. koł.
GKT-60	1	Motocykl
Komora dekompr.	1	Przyczepa 3-4 t
SMT	4	Przyczepa spec.
Wyrzut. LW	5	Przyczepa 25 t
ZSW-40	1	Przyczepa kuchnia
F 8000 1	1	
D-157	2	
BAT	2	
K-251	3	
EPD	1500 mb	
LPD	20 kpl/60 m/	
Sprężarka-50	1	
EO-4 kW	3	
EO-8 kW	1	
ES-16 kW	1	
LASam.	1	
B/Inż	1	
Urządź.do bpali	2	
R-118	1	
R-105 PM	11	
R-609	1	

W y p o s a ż e n i e
pododdziałów wojsk inżynieryjnych w sprzęt

I. Drużyna rozpoznania inżynieryjnego

Skład: 1 + 4 /w tym 1 kierowca FUG lub BRDM/

Wyposażenie:

a/ sprzęt minerski:

- zestaw KR-m-4 - 1 kpl.
- wykrywacz W-3P - 2 szt.
- wykrywacz W-4P - 1 szt.

b/ sprzęt rozpoznawczy:

- dalmierz DSP-30 - 1 szt.
- FIR - 1 szt.
- zestaw pletwonurka - 3 kpl.
- łódź jednocosobowa LJ - 1 kpl.
- zestaw do oznak. pól min. - 1 kpl.

c/ sprzęt saperski:

- łopatką plech. składana - 4 szt.
- łopatką saperską - 2 szt.
- topór wojskowy - 1 szt.
- nożyce do cięcia drutu - 1 szt.
- sznur traserski - 1 szt.
- latarki kieszonkowe - 4 szt.

Dodatkowo w plutonie rozpoznania /Star 66/

- PBU - 1 szt.
- PDF - 1 szt.
- zestaw do rozpoznania dróg, mostów i przepraw - 1 kpl.
- zestaw do oznakowania pól minowych - 1 kpl.
- zestaw do oznakowania przepraw - 1 kpl.
- łódź rozpoznawcza LR - 1 kpl.
- ubranie do pracy w wodzie - 4 kpl.
- zestaw pletwonurka - 1 kpl.
- topór ciesielski - 2 szt.
- oskard ciężki - 2 szt.
- piła poprzeczna - 1 szt.
- łom - 1 szt.

II. Drużyna saperów /torująca/

Skład: 1+8 /w tym 1 kierowca SKOT/

Wyposażenie:

a/ sprzęt minersko-zaporowy:

- mały zestaw minerski	- 1 kpl.
- zestaw 63-M	- 1 kpl.
- UZ-2	- 100 x 4 segm.2 m
- ŁWD /na przyczepce/	- 1 kpl.
- ŁWM	- 2 kpl.
- MW	- 1 skrz.400g o wadze 50 kg
- miny TM-53	- 15 szt./3 pojem./.
- wykrywacze min W-4-P	- 1 kpl.
- zestaw do oznak. przejść w polu min. /do 6 przej./	
- środki zapalające:	
lont wybuchowy	- 150 mb
lont prochowy	- 10 mb
spłonka TAT-8	- 100 szt.
zapal. elektr.	- 50 szt.

b/ sprzęt saperski:

- łopatką piechoty składana	- 8 szt.
- łopatką saperską	- 4 szt.
- oskard ciężki	- 2 szt.
- łom	- 1 szt.
- topór ciesielski	- 2 szt.
- piła poprzeczna	- 1 szt.
- młot fortyfikacyjny	- 1 szt.
- latarka kieszonkowa	- 8 szt.
- piła spalinowa z osprzętem do wiercenia otworów w ziemi	- 1 kpl.

III. Drużyna minowania i niszczeń

Skład: 1 + 5 /w tym 1 kierowca SKOT/

Wyposażenie:

a/ sprzęt minersko-zaporowy:

- miny TM-53 /MPP-61/	- 160 szt.
- zestaw minerski 63 M	- 1 kpl.

- MW - skrzyn. 50 kg
- wykrywacz min W-3-P - 1 kpl.
- macki minerskie - 1 kpl.
- środki zapalające jak dla dr. torującej -

b/ sprzęt saperski:

- łopatką piechoty składaną - 4 szt.
- łopata saperska - 3 szt.
- oskard ciężki - 1 szt.
- łom - 1 szt.
- topór ciesielski - 1 szt.
- latarka kieszonkowa - 5 szt.
- piła spalinowa z osprzętem do wiercenia otworów w ziemi - 1 kpl.

Dodatkowo w plutonie minowania i niszczeń bsap ZT:

- 4 samochody cięż.-teren. /w tym 1 samochód do przewozu MW i zestawu do min. mostów wysokowodnych/.
- miny ppanc - 750 szt.
- układacz min PMR-3 - 3
- pochylnie OZap - 3
- MW - 6 skrzyń 71 kg.
- środki zapalające:
 - lont wybuchowy - 500 mb.
 - lont prochowy - 100 mb.
 - spłonki TAT 8 - 300 szt.
 - zapalnik elekt. - 150 szt.
- zestaw do min. mostów wysokowodnych - 1 kpl.
- ładunki MW do wykonywania ukryć - 6 zestawów
- ładunki kumulacyjne - 50 szt.
- miny sygnalizacyjne - 50 szt.

IV. Grupa ewakuacyjno-ratunkowa /GER/

Skład: 1 + 9 /w tym 1 kierowca SKOTA i 1 kierowca PTG/PTS/.

Wyposażenie:

a/ sprzęt minerski:

- mały zestaw minerski - 1 kpl.
- zestaw 63 M - 1 kpl.
- IWD na przyczepie - 1 kpl.

