

Grey Scale #13



DANES-PICTA.COM

A 1 2 3 4 5 6 M 8 9 10 11 12 13 14 15 B 17 18 19



AKADEMIA SZTABU GENERALNEGO WP

Praceln. Prof. 749/21.08.95

TAJNE

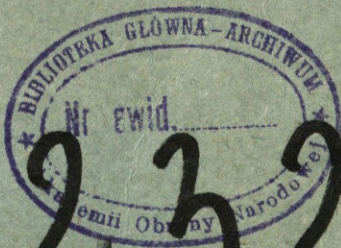
Egz. Nr 2
Do użytku
służbowego



Ppłk dypl. Zbigniew SKRZYPCZAK

**WPŁYW ZMIAN ORGANIZACYJNO-TECHNICZNYCH
NA PROWADZENIE POŚCIGU PRZEZ DYWIZJĘ
PANCERNĄ**

Załącznik nr 23 do rozprawy doktorskiej

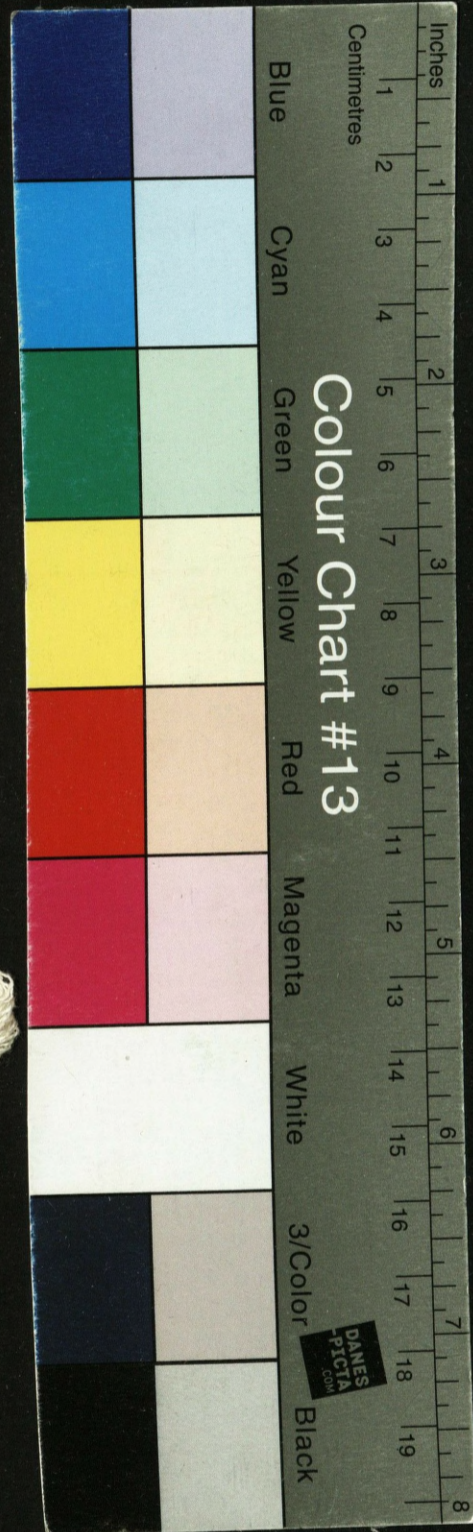


12322

WARSZAWA

STYCZEŃ

1984



AKADEMIA SZTABU GENERALNEGO WP

Praceln. Prof. 779/21.08.95

TAJNE

Egz. Nr 2

Do użytku
służbowego



Ppłk dypl. Zbigniew SKRZYPCZAK

**WPŁYW ZMIAN ORGANIZACYJNO-TECHNICZNYCH
NA PROWADZENIE POŚCIGU PRZEZ DYWIZJĘ
PANCERNĄ**

Załącznik nr 23 do rozprawy doktorskiej



12322

WARSZAWA

STYCZEŃ

1984



Opis załączników

1. Nr 037/WW, na 2 ark. Tło taktyczne dla symulacji komputerowej.
2. Nr 68/08/2, na 14 ark. Wydruki z maszyny. Przebieg działań bojowych 11 DPanc.



WYDZIAŁ WOJSK LĄDOWYCH

Do użytku
służbowego

~~TAJNE~~
Egz. Nr ... 2



ppłk dypl. Zbigniew SKRZYPCZAK

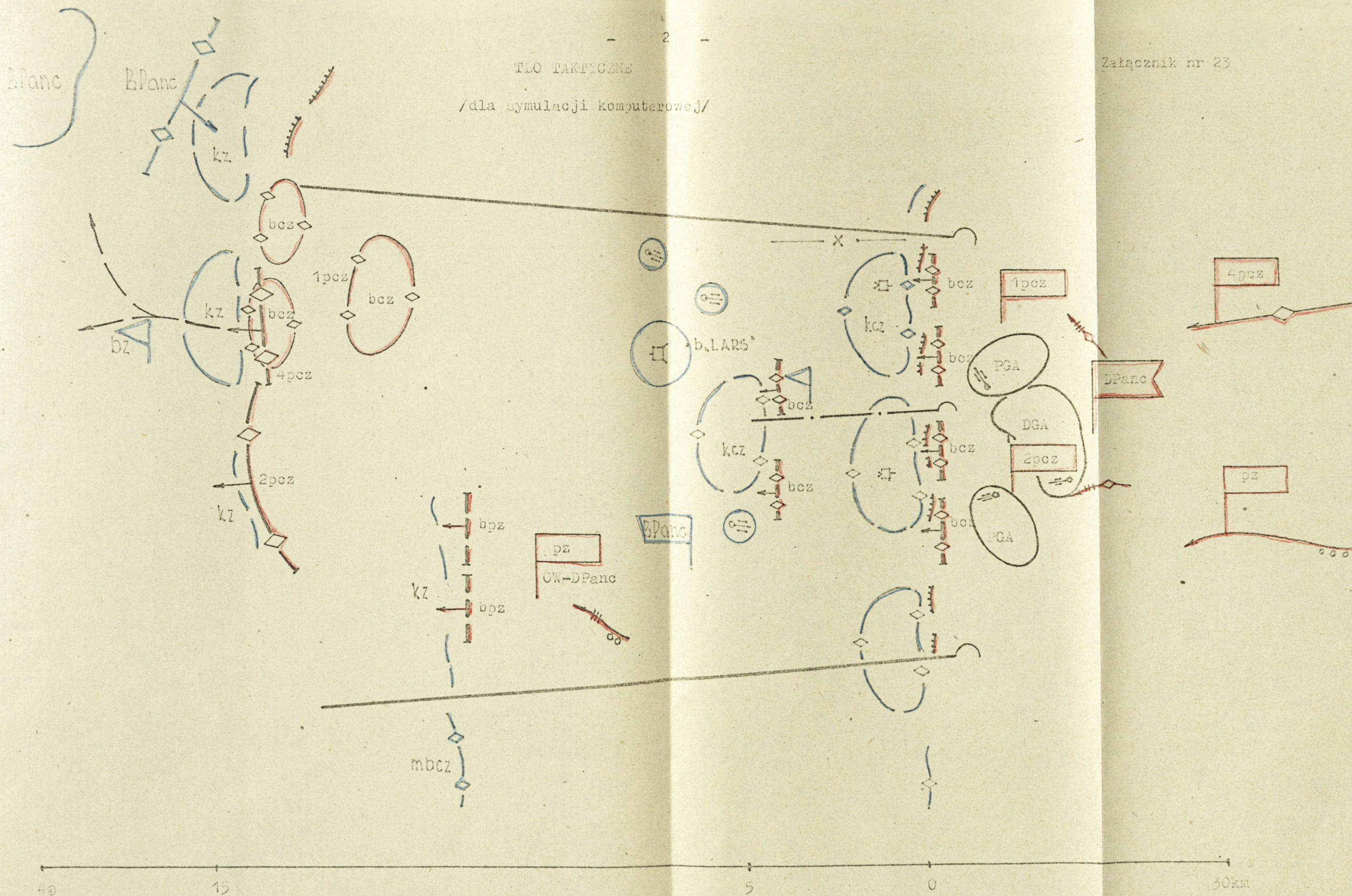
"WPŁYW ZMIAN ORGANIZACYJNO-TECHNICZNYCH
NA PROWADZENIE POŚCIGU PRZEZ DYWIZJĘ
PANCERNĄ"

Załącznik Nr 23 do rozprawy doktorskiej

TLO TAKTYCZNE

/dla symulacji komputerowej/

Załącznik nr 23



wydrukowano w 5 egz.
 Egz. nr 1-5 Bibl. Nauk. OZS
 Wyk. ppik Skrzypczak
 Druk. ASG WP nr 037/WW