



Grey Scale #13



Part Code ST1316

DANES-PICTA.COM

A 1 2 3 4 5 6 M 8 9 10 11 12 13 14 15 B 17 18 19



**AKADEMIA  
SZTABU GENERALNEGO**  
IM. GENERAŁA BRONI  
KAROLA ŚWIERCZEWSKIEGO

*Praca*  
2 - 03303  
11.05.78

**JAWNE**  
**TAJNE**

Egz. nr 3

Plk dypl. mgr Henryk GODLEŚ

Likwidacja skutków uderzeń broni  
jądrowej przeciwnika w natarciu  
dywizji ze szczególnym  
uwzględnieniem pracy dowódcy  
i sztabu

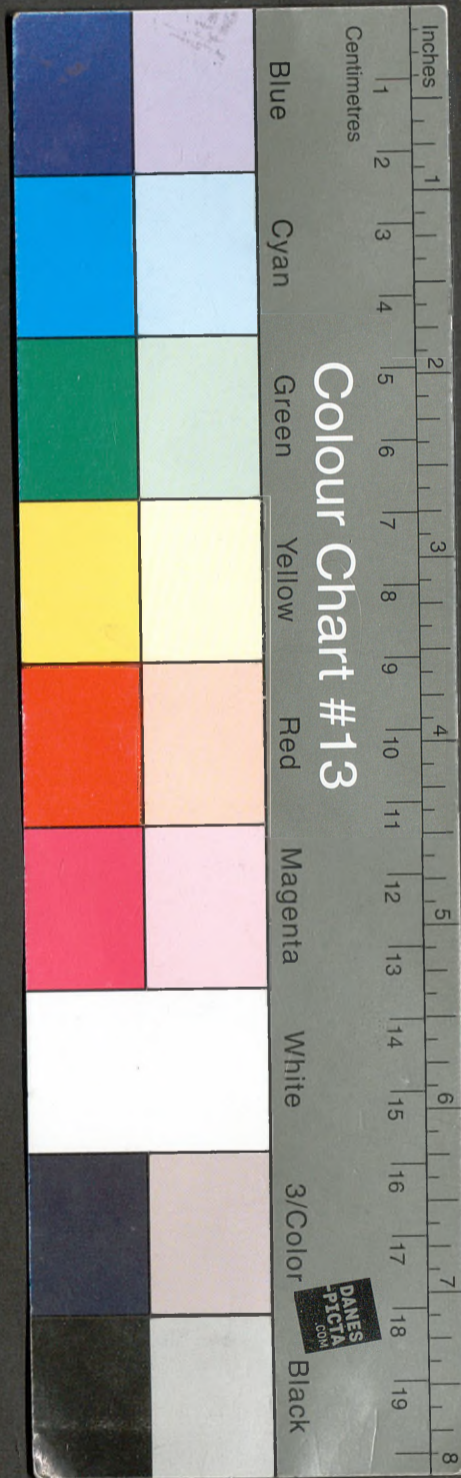
Rozprawa doktorska

Załączniki



11699

WARSZAWA 1978





AKADEMIA  
SZTABU GENERALNEGO  
IM. GENERAŁA BRONI  
KAROLA ŚWIERCZEWSKIEGO

2 - 03303  
11.05.78

PH CORA

JAWNE  
TAJNE

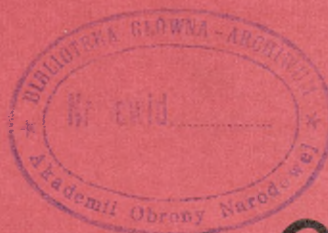
Egz. nr 3

Plk dypl. mgr Henryk GODLEŚ

Likwidacja skutków uderzeń broni  
jądrowej przeciwnika w natarciu  
dywizji ze szczególnym  
uwzględnieniem pracy dowódcy  
i sztabu

Rozprawa doktorska

Załączniki



11699

WARSZAWA 1978

AKADEMIA SZTABU GENERALNEGO WP  
im. gen. broni Karola SWIERCZEWSKIEGO

---

**JAWNE**

Egz.Nr... 3

*Frekwas. Int. 320/21.03.95*  
*Dus*

Płk dypl. mgr Henryk GODLES



LIKWIDACJA SKUTKÓW UDERZEŃ BRONI JĄDROWEJ PRZECIWNIKA  
W NATARCIU DYWIZJI ZE SZCZEGÓLNYM UWZGLĘDNIENIEM PRAC  
DOWÓDCY I SZTABU

Rozprawa doktorska

/Załączniki/



---

W A R S Z A W A

1 9 7 8 r.



WYKAZ ZAŁĄCZNIKÓW	Str.
1. Zestawienie porównawcze niektórych definicji pojęć "gotowość bojowa", "zdolność bojowa".....	- 6
2. Elementy /czynniki/ zdolności bojowej związku taktycznego oraz przedsięwzięcia wchodzące w zakres jej kształtowania.....	- 8
3. Elementy gotowości bojowej związku taktycznego oraz przedsięwzięcia wchodzące w zakres jej osiągnięcia ..	- 9
4. Zestawienie porównawcze sił i środków wydzielanych do oddziału /grupy/ ratunkowo-ewakuacyjnego dywizji /pułku/.....	- 10
5. Proponowana struktura organizacyjna grupy ratunkowo-ewakuacyjnej /variant pz/ .....	- 11
6. Możliwe rozmiary zawał leśnych na drogach i normy ich usunięcia .....	- 12
7. Potrzebne siły i środki do wykonania prac związanych z odbudową dróg i mostów .....	- 13
8. Możliwe objętości zwałów /rumowisk/ na ulicach w miejscowościach oraz normy ich usunięcia .....	- 14
9. Główne zadania służby zdrowia .....	- 15
10. Możliwości udzielenia porażonym pomocy medycznej i prowadzenia ewakuacji /przez poszczególne oddziały i pododdziały medyczne/ .....	- 16
11. Wykaz środków transportowych znajdujących się w oddziałach i pododdziałach dywizji przeznaczonych do ewakuacji porażonych i chorych .....	- 17
12. Ogólna charakterystyka i możliwości ewakuacyjne różnych środków transportu sanitarnego .....	- 19
13. Proponowana struktura organizacyjna oddziału ratunkowo-ewakuacyjnego /variant DZ/ .....	- 20
14. Wyniki badań organizacji i działania grupy ratunkowo-ewakuacyjnej GRE 11 DPanc uzyskane w ówczesnych pk "RYS-74" .....	- 21

15. Wyniki obserwacji działania sekcji pomocy medycznej GRE 11 DPanc uzyskane w czasie ówoczenia pk "RYŚ-74"- 23
16. Wyniki obserwacji działania sekcji pomocy technicznej GRE 11 DPanc uzyskane w czasie ówoczenia pk "RYŚ-74" ..... - 24
17. Wyniki badań organizacji i działania grupy /oddziału/ ratunkowo-ewakuacyjnej uzyskane w czasie ówoczeń prowadzonych w SOW w latach 1971-1974 .... - 25
18. Wykres ruchu elementów ugrupowania bojowego i grup ratunkowo-ewakuacyjnych 19 DZ /kalka/,wklejka.
19. Rozmieszczenie i przesuwanie grup ratunkowo-ewakuacyjnych w natarciu dywizji /wariant/,/kalka/,wklejka.
20. Zestawienie przedsięwzięć likwidacji skutków użycia przez nieprzyjaciela broni jądrowej realizowanych podczas ówoczenia z 11 DPanc pk "RYŚ-74"... - 27
21. Ideowy schemat systemu dowodzenia dywizji ..... - 28
22. Główne wskaźniki czasu odtwarzania zdolności bojowej oddziałów, dywizji ..... - 29
23. Mapa robocza dowódcy oddziału ratunkowo-ewakuacyjnego /kalka/,wklejka.
24. Zestawienie czynności dowódcy i sztabu w dziedzinie likwidacji skutków użycia przez nieprzyjaciela broni jądrowej według wybranej literatury,.....- 31
25. Zestawienie czynności dowódcy dywizji i sztabu oraz szefów rodzajów wojsk i służb po użyciu przez nieprzyjaciela broni jądrowej ..... - 34
26. Elementy decyzji o likwidacji skutków użycia przez nieprzyjaciela broni jądrowej w świetle wybranej literatury ..... - 37

27. Zestawienie treści planu likwidacji skutków uderzeń broni masowego rażenia w świetle wybranej literatury ..... - 39
28. Zestawienie treści planu likwidacji skutków użycia przez nieprzyjaciela broni jądrowej w świetle wyników przeprowadzonych badań w latach 1974-1975 ..... - 41
29. Propozycja formy /"Plan likwidacji skutków użycia przez nieprzyjaciela broni jądrowej" /kalka/,  
wklejka/.

## PORÓWNAWCZE NIEKTÓRYCH DEFINICJI POJĘĆ: "GOTOWOŚĆ BOJOWA" I "ZDOLNOŚĆ BOJOWA" WEDŁUG WYBRANEJ LITERATURY

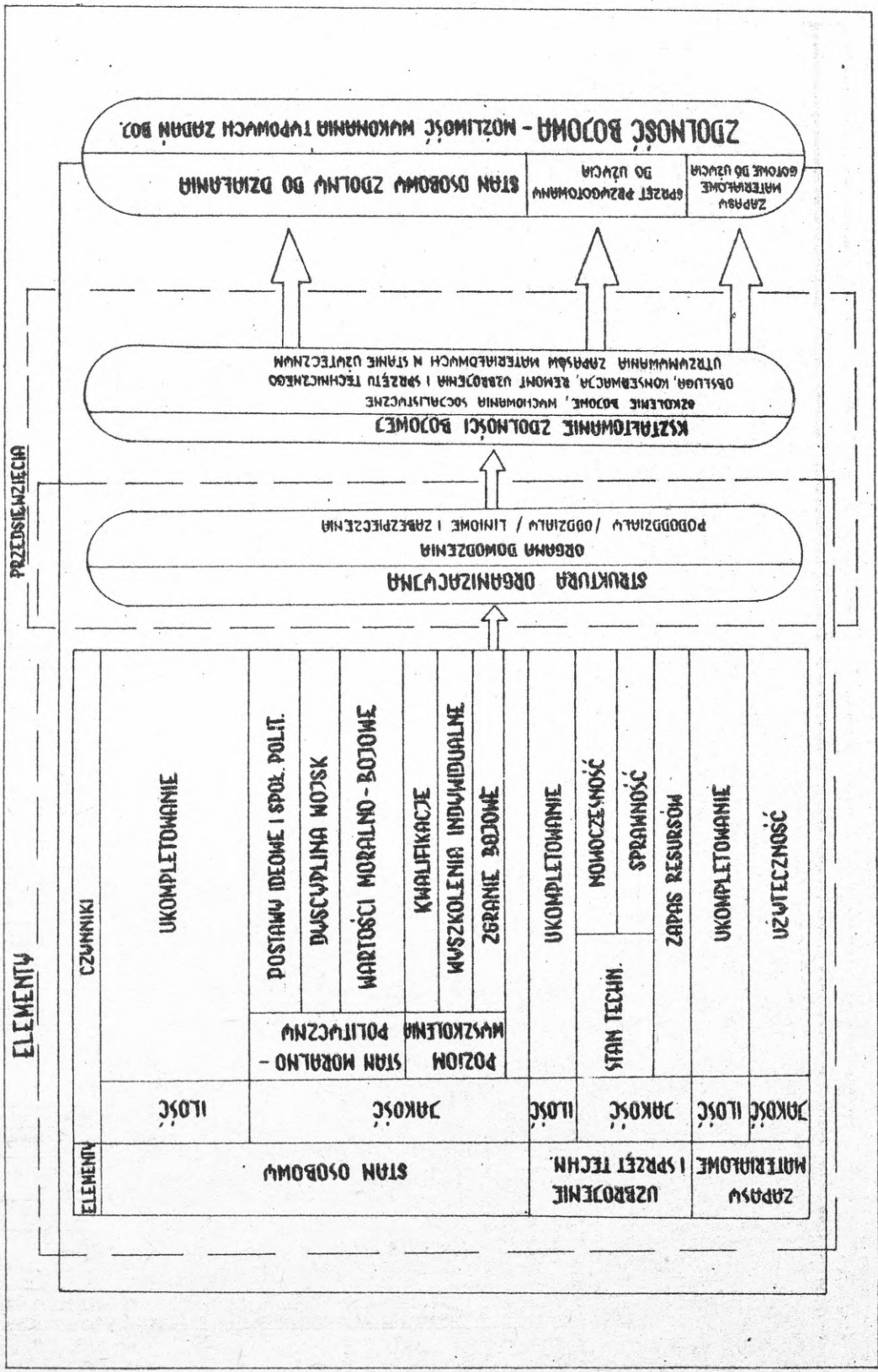
Definicja pojęcia "gotowość bojowa"	Zasadnicza cecha		Definicja pojęcia "zdolność bojowa"
	Gotowości bojowej	Zdolności bojowej	
1 "Gotowość bojowa - stan gotowości oddziałów /pojedynczego żołnierza/ do podjęcia walki". Słownik terminów wojskowych. Wyd. MON 1958 r., s. 38	2 Gotowość do podjęcia walki	3 Stan przygotowania do wykonania zadań bojowych	4 "Zdolność bojowa sił zbrojnych wyraża się w ich przygotowaniu do wykonania zadań bojowych w określonych warunkach okresu zagrożenia i wojny..." Myśl Wojskowa /Jawna/ 3/1966 r., s. 7.
"...pojęcie "gotowość bojowa" oznacza stan gotowości dowódców i sztabów do wykonania zadań bojowych". Biuletyn Informacyjny Szt. Gen. Nr 1/46/1961 r., s. 7.	Gotowość do wykonania zadań bojowych	Stan przygotowania do wykonania zadań bojowych	Zdolność bojowa to przecież właśnie stan pełnego przygotowania wojsk do rozpoczęcia i prowadzenia działań bojowych". Żołnierz Wolności Nr 41, s. 4.
"...należy przez to rozumieć taki stan gotowości i położenia dowódców i wojsk, przy którym w każdej sytuacji powstałej w wyniku agresji nieprzyjaciela, będą one zdolne przystąpić do natychmiastowego rozpoczęcia działań bojowych". Biuletyn Informacyjny Szt. Gen. Nr 6/62/1963 r. s. 9-10.	Gotowość do rozpoczęcia działań	Gotowość do prowadzenia działań bojowych	"...przez pojęcie "zdolność bojowa wojsk" rozumie się ich gotowość do prowadzenia zdecydowanych działań bojowych i pełnego wykonania zadań mających na celu rozgromienie przeciwnika w każdych warunkach". W. SĄWKIN. Podstawowe zasady sztuki operacyjnej i taktyki. Wyd. MON, 1974 r., s. 348.
"...przez pojęcie "gotowość bojowa" rozumie się nie tylko zdolność wojsk do szybkiego opuszczenia garnizonów na sygnał alarmu bojowego, ale także do natychmiastowego rozpoczęcia i prowadzenia działań bojowych i wykonania każdego zadania bojowego". Biuletyn Informacyjny Szt. Gen. Nr 4/66/1964 r., s. 15.	Gotowość do prowadzenia działań bojowych	Możliwość wykonania zadań bojowych	"Zdolność bojowa - są to możliwości wykonania różnorodnych zadań bojowych przez określoną jednostkę organizacyjną, wynikające z jej struktury organizacyjnej, ilości i wartości żołnierzy, techniki bojowej i materiałowo-technicznego zabezpieczenia". Model oceny stanu gotowości bojowej jednostki wojskowej. ASG 19/4 I., s. 2.

<p>1</p> <p>"Wyrazem wysokiej gotowości bojowej związków operacyjnych, taktycznych, oddziałów i pododdziałów wszystkich rodzajów sił zbrojnych wojsk i służb jest stała gotowość do natychmiastowego wykonania określonych zadań, podjęcia aktywnych działań taktyczno-operacyjnych w każdej sytuacji i o każdej porze roku i dnia ....".</p> <p>K.NOZKO.Zagadnienia współczesnej sztuki operacyjnej. Wyd. MON. 1973. R.s.s. 149-150.</p>	<p>2</p> <p>Gotowość do wykonania zadań</p>	<p>3</p> <p>Możliwość wykonania zadań bojowych przez jednostkę organizacyjną</p>	<p>4</p> <p>"Zdolność bojowa: jest to optymalna możliwość wykonania różnorodnych zadań bojowych przez określoną jednostkę organizacyjną wojsk, wynikającą z jej struktury organizacyjnej, ilości i wartości żołnierzy, techniki bojowej i materiałowo-technicznego zabezpieczenia".</p> <p>Niektóre dane dotyczące organizacji wojsk, pojęć oraz norm operacyjno-taktycznych. ASG, 1975 r., s.38.</p>
<p>"Gotowość bojowa: jest to stan określający stopień przygotowania poszczególnych ogniw organizacyjnych i całości sił zbrojnych do podjęcia i wykonania zadań bojowych w skali i czasie określonym planami operacyjnymi zgodnie z przeznaczeniem danego rodzaju sił zbrojnych rodzajów wojsk, służb i jednostek wojskowych".</p> <p>Niektóre dane dotyczące organizacji wojsk, pojęć oraz norm operacyjno-taktycznych, ASG, 1975 r., s.38</p>	<p>Gotowość do wykonania zadań</p>	<p>Możliwość wykonania zadań</p>	<p>"Zdolność bojowa: pojęcie to określa potencjalne możliwości wojsk do wykonania określonego zadania".</p> <p>Zasady odtwarzania gotowości bojowej wojsk po uderzeniach BWR oraz formowania oddziałów zbiorczych i spolsoby ich działania. Wyd. MON. 0301/11, s.1.</p>
<p>Wysoka gotowość bojowa wojsk - pojęcie nieouderwane, lecz konkretne, ujęte w odpowiednie kalkulacje, liczby, terminy w godzinach i minutach, których nie wolno naruszyć bez ryzyka, że można być zniszczonym przez przeciwnika wcześniej niż uda się cokolwiek zrobić".</p> <p>Postęp naukowo-techniczny a przeobrażenia w sztuce wojennej. Wyd. MON. 1975 r. s.215.</p>	<p>Gotowość do rozbicia nieprzyjaciela</p>	<p>Możliwość wykonania zadań</p>	<p>"Zdolność bojowa - są to optymalne możliwości wykonania różnorodnych zadań bojowych przez określoną jednostkę organizacyjną wojsk, wynikające z jej struktury organizacyjnej, ilości i wartości żołnierzy, techniki bojowej i materiałowo-technicznego zabezpieczenia".</p> <p>Podstawowe zasady utrzymania gotowości bojowej i mobilizacji w siłach zbrojnych. ASG.1971 r., s. 37.</p> <p>Nr bibl. 075.</p>

# ELEMENTY

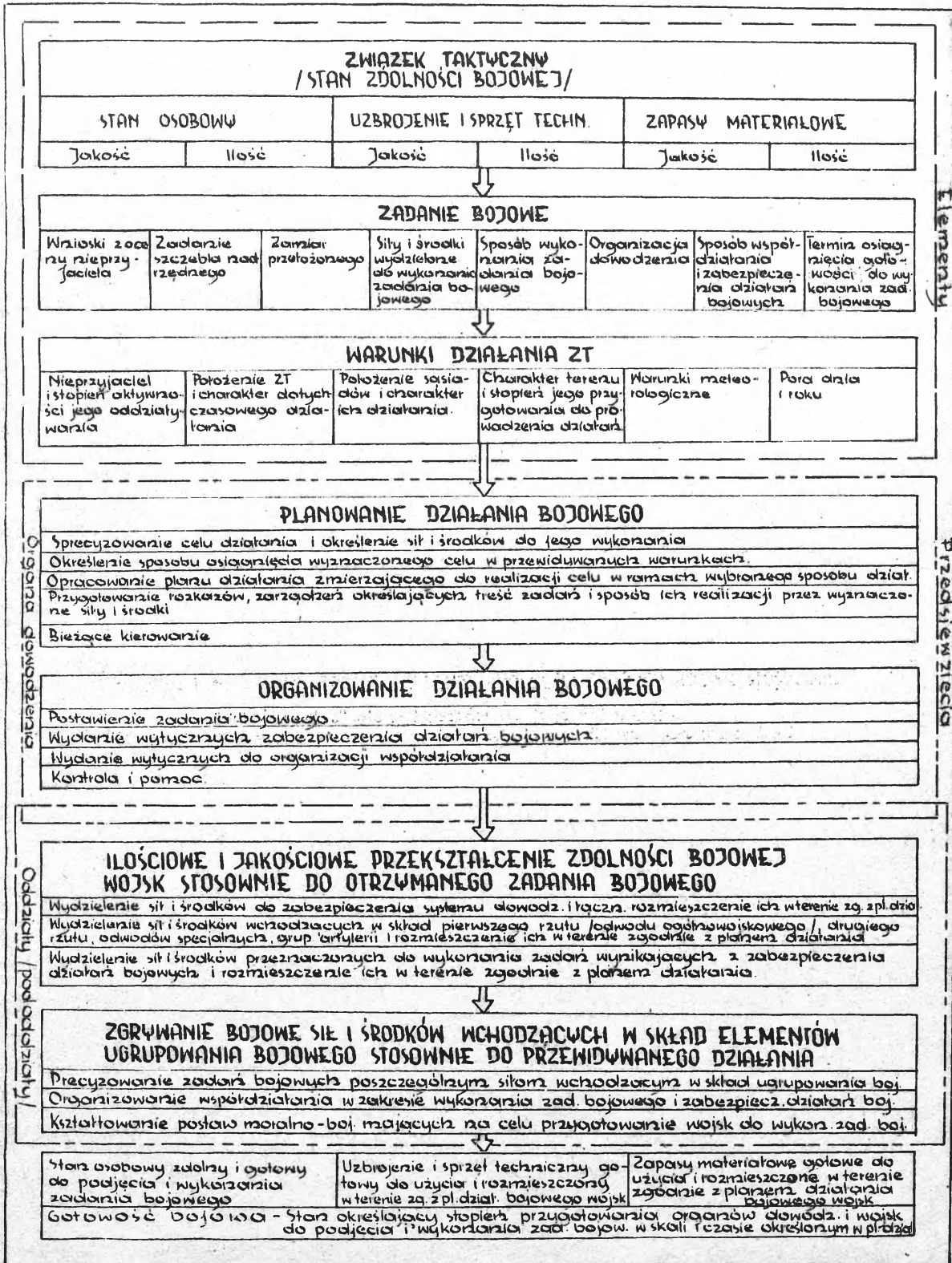
Zest. nr 2

ZDOLNOŚCI BOJOWEJ ZWIĄZKU TAKTYCZNEGO ORAZ PRZEDSIĘWZIĘCIA WCHODZĄCE W ZAKRES JEJ KSZTAŁTOWANIA



1). W opracowaniu powyższego dokumentu wykorzystano "Model struktury zadaniowej pułku" zawarty w materiale pt.: "Ogólna koncepcja modelu funkcjonalnego dowódcy ognia kierowania", Wyd. ASG Warszawa 1974, s.12

# ELEMENTY GOTOWOŚCI BOJOWEJ ZWIĄZKU TAKTYCZNEGO ORAZ PRZEDSIĘWZIĘCIA WCHODZĄCE W ZAKRES JEJ OSIĄGANIA



Elementy

Przedsięwzięcia

Organizacja dowodzenia

Oddziały /pododdziały/

Z E S T A W I E N I E  
PORÓWNAWCZE SIŁ I ŚRODKÓW WYDZIAŁANYCH DO ODDZIAŁU /GRUPY/ RĄTUNKOWO-EWAKUACYJNEGO DYWIZJI /PUŁKU/

Materiał źródłowy	Ilość i rodzaj pododdziałów							Dyw. Pułk		
	ORE/GRE/ dywizja /pułk/	Pododdziały chemiczne	Pododdziały inżynierskie	Pododdziały medyczne	Pododdziały techniczne	Pododdziały regulacji rucnu	Pododdziały piechoty		Pododdziały czołgów	
1	2	3	4	5	6	7	8	9	10	11
"Biuletyn Informacyjny" Sztabu Gen. Nr 4/109/72 s. 211	dywizja	do dwóch drużyn rozpoznania skażeń, pluton zabiegów specjalnych	pluton saperów, pluton inżynierski drogowy	pluton ewakuacji z bata-lionu medycznego	do plutonu z bata-lionu remontowego	-	do bata-lionu piechoty	-	1-2	-
pułk							do kompa-nii piechoty			
"Biuletyn Informacyjny" Sztabu Gen. Nr 2/116/74 s. 78	dywizja	dwie drużyny rozpoznania skażeń, pluton zabiegów specjalnych	kompania inżynierska, pluton saperów	pododdział segregacji i ewakuacyjny z bm lub mbw	pluton ewakuacji sprzętu	-	-	-	2	-
pułk										
"Biuletyn Informacyjny" Sztabu Gen. Nr 2/116/74 s. 97-98	dywizja	drużyna rozpoznania skażeń i druż. zabieg. spec.	pluton inżynierski drogowy	drużyna sanitarna	1-2 grupy ewakuacyjno-remontowe z kompanii remontowej	drużyna regulacji ruchu	pięć plutonów piechoty	trzy plutony czołgów		
pułk										

P R O P O N O W A N A  
STRUKTURA ORGANIZACYJNA GRUPY RATUNKOWO-EWAKUACYJNEJ /wariant pz/

Wyszczególnienie	Stanowisko funkcyjne /kto obsadza/	Rodzaj pododdziału /skład x/	skład
1	2	3	4
Dowództwo grupy ratunkowo-ewakuacyjnej	dowództwo kompanii i piechoty	kompania piechoty	bp, drugiego rzutu pułku
1. Pluton rozpoznania rejonu porażenia: - drużyna rozpoznania ogólnego - drużyna rozpoznania skażeń - drużyna rozpoznania inżynierskiego - drużyna rozpoznania medycznego - drużyna rozpoznania technicznego	dowódca plp dowódca drp dowódca drsk dowódca drsap dowódca drsan dowódca drpoj. kołow.	drp drsk drsap drsan drrpoj.kołow.	kp kp plchem ksap bcz krem
2. Pluton porządkowo-ochronny: - drużyna porządkowo-ochronna - drużyna porządkowo-ochronna - drużyna porządkowo-ochronna	dowódca plp dowódca drp dowódca drp dowódca drp	plp drp drp drp	kp kp kp kp
3. Pluton torowania i gaszenia pożarów: - drużyna torowania - drużyna torowania - drużyna pożarnicza - drużyna pożarnicza - drużyna pożarnicza	dowódca plsap dowódca drsap dowódca drsap dowódca drp dowódca drp dowódca drp	drsap drsap drp drp drp	ksap ksap ksap kp kp kp
4. Pluton wyszukiwania i wynoszenia porażonych: - drużyna wyszukiwania i wynoszenia porażonych - drużyna wyszukiwania i wynoszenia porażonych - drużyna wyszukiwania i wynoszenia porażonych - drużyna sanitarna	dowódca plp dowódca drp dowódca drp dowódca drp dowódca dsan	drp drp drp drp drsan	kp kp kp kp bcz
5. Pluton ratownictwa technicznego: - drużyna remontu i ewakuacji pojazdów kołowych - drużyna remontu i ewakuacji wozów bojowych	technik kp dowódca drr poj.kołow. dowódca drr wozów bojowych	drr poj. kołow. drr wozów boj.	kp krem krem

x/ Według etatu - rozumie się, że stan osobowy i wyposażenie pododdziałów wydzielonych do grupy ratunkowo-ewakuacyjnej jest zgodny z etatem, jaki w danym momencie w pułku obowiązuje.

- Poza etatowym wyposażeniem pododdziałów wchodzących w skład GRE należy przydzielić do:
- plutonu torowania i gaszenia pożarów: dźwig, materiał wybuchowy, piły itp. oraz JRS;
  - plutonu wyszukiwania i wynoszenia porażonych: dwa zestawy B1, jeden zestaw B2, dziesięć par noszy, trzy torby sanitarne, jedną torbę podoficera sanitarnego; wymienione wyposażenie powinno być przechowywane w kompanii medycznej pułku;
  - plutonu ratownictwa technicznego: ciągnik pancerny, warsztat A2/Panc, warsztat B1, samochód z częściami zapasowymi.

## MOŻLIWE ROZMIARY ZAWAŁ LĘSNYCH NA DRÓGACH I NORMY ICH USUNIĘCIA x/

Gęstość lasu-odległość między drzewami/w m/	Liczba pomalowanych drzew na 100 mb drogi / w szt/	Sposób usuwania zawał	Czas usuwania / w h / zawał w zależności od wysokości / H/ i średnicy / d / drzew / na 100 mb drogi /						
			H = 6m d = 5-6 cm	H = 8m d = 6-7 cm	H = 10m d = 8-14 cm	H = 15 m d = 15-18 cm	H = 20cm d = 20-24 cm	H = 25m d = 25-33 cm	
1	do 300	Drużyna	3,0	5,0	-	-	-	-	-
2	90-300	saperów wypo	-	2,5	3,0	8,5	-	-	-
3	40-200	sażona w	-	-	2,0	6,0	-	-	-
4	30-200	piły spali-	-	-	-	3,5	5,5	7,5	6,0
5	20-120	nowe.	-	-	-	2,5	3,0	4,0	3,0
6	18-70	Do rozcią-	-	-	-	1,5	2,5	3,0	2,0
7	15-50	gania /usu-	-	-	-	1,0	1,8	1,5	1,8
8	12-35	wania /drzew	-	-	-	0,8	1,5	1,5	1,5
9	12-25	wykorzystuje	-	-	-	0,3	1,0	1,0	1,5
10	10-20	się jeden BAT	-	-	-	-	-	-	-

Uwagi: 1. W rubryce drugiej cyfra odnosi się do drzew niskich /H do 10 m/, druga do wysokich /H=10m/.

2. Podczas przycinania drzew w zawałach piłami ręcznymi, czas usuwania zawał zwiększa się 2-krotnie.

3. Podczas usuwania zawał z zużyciem MW /L = 2,5 kg/ czas zwiększa się 10-krotnie.

4. Podczas usuwania zawał maszynami specjalnymi, czas zmniejsza się 2,5 raza /tylko dla drzew o grubości większej niż 15 cm/.

5. Zawały drzew o wysokości do 10 m i średnicy do 8cm /nie więcej niż 100 drzew na

100 mb drogi/ usuwa się spycharkami BAT z prędkością do 2-3 km/h.

6. W obliczeniach przyjęto: szerokość drogi 5-6 m, najbliższy rząd drzew rośnie w odległości 2 m od pobocza drogi.

x/ Zabezpieczenie inżynierijne likwidacji skutków uderzeń jądrowych nieprzyjaciela.

Podręcznik, sygn. Inż. 343/72 str. 57.

Załącznik Nr 7

POTRZEBNE SIŁY I ŚRODKI DO WYKONANIA PRAC ZWIĄZANYCH  
Z ODBUDOWĄ DRÓG I MOSTÓW x/

Rodzaj pracy	Jednost. miary	Potrzeba	
		na odbudowę przy pełnym zniszczeniu	na dezak- tywację
Oczyszczenie drogi ze spalonego i zniszczonego sprzętu	1 km drogi	Około 2,5 mth pracy czołgu z urządzeniem spycharkowym /VSCz/	-
Wykonanie przejść w rejonach pożarów przyziemnych /lub lokalizacja pożarów/	1 km drogi	0,25-0,65 mth pracy dwóch BAT i 1 rh pracy plutonu saperów, 0,3-0,5 mth pracy samochodowej instalacji rozlewczej lub przeorania pasa szerokości 10 m pługiem	-
Odbudowa drogi z uszkodzonymi małymi mostami i przepustami	1 km drogi	1,0-1,5 kompanii inżynieryjno-drogowej w ciągu godz.	0,8-1,0 mth pracy spych.
Odbudowa mostów, na podporach palowych /długość przęsła 5m obc.60t, ruch jednokierunkowy	5 mb mostu	0,5-1,0 kompanii budowy mostów w ciągu godziny	0,5 rh i motopompa
Jak wyżej na podporach ramowych	5 mb mostu	0,25-0,3 kompanii budowy mostów w ciągu godziny	Jak wyżej

x/ Zabezpieczenie inżynieryjne ..., op.cit.str.59

Załącznik Nr 8

MOŻLIWE OBJĘTOŚCI ZWAŁÓW /RUMOWISK/ NA ULICACH,  
W MIEJSCOWOŚCIACH ORAZ NORMY ICH USUNIĘCIA <sup>x/</sup>

Rodzaj pracy	Jedn. miary	Potrzeba	
		na odbudowę przy pełnym zniszczeniu	na dezaktywację
Oczyszczenie drogi ze spalonego i zniszczonego sprzętu	1 km drogi	Około 2,5 mth pracy czołgu z urządzeniem spycharkowym /VSCz/	-
Wykonanie przejść w rejonach pożarów przyziemnych/lub lokalizacja pożarów/	1 km drogi	0,25-0,65 mth pracy dwóch BAT i 1 rh pracy plutonu saperów, 0,3-0,5 mth pracy samochodowej instalacji rozlewczej lub przeorańcia pasa szerokości 10 m pługiem	-
Odbudowa drogi z uszkodzonymi małymi mostami i przepustami	1km drogi	1,0-1,5 kompanii inżynieryjno-drogowej w ciągu godziny	0,8-1,0 mth pracy spycharki
Odbudowa mostów na podporach palowych /długość przęsła 5m, obc.60t, ruch jednokierunkowy	5mb mostu	0,5-1,0 kompanii budowy mostów w ciągu godziny	0,5 rh i motopompa
Jak wyżej na podporach ramowych	5mb mostu	0,25-0,3 kompanii budowy mostów w ciągu godziny	Jak wyżej

x/ Zabezpieczenie inżynieryjne ...., op.cit. str.56

Załącznik Nr 9

GŁÓWNE ZADANIA SŁUŻBY ZDROWIA <sup>1/</sup>

Wyszczególnienie	Wykonuje			
	kompania	batalion	pułk	dywizja
Opracowanie planu zabezpieczenia medycznego			x	x
Prognozowanie strat sanitarnych		x	x	x
Prowadzenie ewakuacji porażonych		x	x	x
Rozwijanie etapu ewakuacji medycznej /bpm,PPM, DPM/		x	x	x
Udzielanie: pierwszej pomocy pomocy przedlekarskiej pomocy lekarskiej kwalifikowanej pomocy lekarskiej	x	x	x	x
Izolacja zakaźnie chorych			/x/	x
Przygotowanie do ewakuacji		x	x	x
Zabiegi sanitarno-profilaktyczne: -częściowe -całkowite			x	x
Rozpoznanie sanitarne	x	x	x	x
/..../				

1/ Ppłk dr med. Lech WRÓBLEWSKI, Zabezpieczenie medyczne pułku dywizji w działaniach bojowych /skrypt/.ASG, nr bibl. 0211, s.37.

Etap ewakuacji medycznej to pododdział służby zdrowia, który rozwinął swoje urządzenie do pracy: /np. pułkowy punkt medyczny, dywizyjny punkt medyczny, medyczny punkt przeprawowy. Tamże s.6.

Załącznik Nr 10

MOŻLIWOŚCI UDZIELENIA PORAŻONYM POMOCY MEDYCZNEJ  
I PROWADZENIA EWAKUACJI PRZEZ POSZCZEGÓLNE ODDZIAŁY  
I PODODDZIAŁY MEDYCZNE.<sup>1/</sup>

Jednostka organizacyjna	Możliwości			
	udzielenia pomocy medycznej		ewakuacji	
	ilość	zakres pomocy	jednocześnie	w ciągu doby
Drużyna sanitarna	40-50	pomoc przedlekaraska	10	40-60
Pluton medyczny	ok. 40	pomoc lekarska	10	40-60
Kompania medyczna	100-120	pomoc lekarska	40	ok. 160
Batalion medyczny	300-500	kwalifikowana pomoc lekarska	100	200-300
Medyczny batalion wzmocnienia	300-500	kwalifikowana pomoc lekarska	80	ok. 200

1/ Ppłk dr med. Lech WRÓBLEWSKI. Zabezpieczenie medyczne pułku i dywizji w działaniach bojowych /skrypt/ ASG, nr bibl. 0211.

WYKAZ ŚRODKÓW TRANSPORTOWYCH ZNAJDUJĄCYCH SIĘ W ODDZIAŁACH I PODODZIAŁACH  
DYWIZJI PRZEZNACZONYCH DO EWAKUACJI PORAZONYCH I CHORYCH<sup>XI</sup>

Nazwa oddziału	Posiadane środki transportowe				ogólnowojskowe			
	Sanitarne		Sani tarne		ogólnowojskowe		ogólnowojskowe	
ZT	ilość	typ	pojem.	ilość w jednym rejsie	ilość	typ	pojem.	ilość w jednym rejsie
1	2							
Pułk zmechanizowany	3	4	5	6	7	8	9	10
Kompania medyczna	4	GAZ-63 Lublin	6 leżących 4 siedzących	40	2	ciężarowy 2,5 tony	6 leżących 10 siedzących	32 40
Pułk czołgów	4	"	"	40	2	"	"	"
Pułk artylerii	1	"	"	10	1	ciężarowy 1,5 t.	"	16 20
Dywizja zmechanizowana	8	"	"	80	15	ciężarowy 9-2,5 + 6-1,5 t	"	240 300

Uwaga: Plutony medyczne pułków artylerii przeciwlotniczej, samodzielnych batalionów i dywizjonów oraz batalionów piechoty posiadają po jednym samochodzie sanitarnym

GAZ 63 lub Lublin, które służą do przewożenia personelu i wyposażenia pododdziału.

x/ mjr S. GOZDZIK "Organizacja i kierowanie ewakuacją medyczną w ogniwie oddział -  
związek taktyczny - baza szpitalna frontu w operacji zaczepnej  
/praca dyplomowa/, ASG nr biblioteczny 034314 zał.7.

Załącznik Nr 12

OGÓLNA CHARAKTERYSTYKA I MOŻLIWOŚCI EWAKUACYJNE  
RÓŻNYCH ŚRODKÓW TRANSPORTU SANITARNEGO<sup>x/</sup>

Środki transportu			Możliwości ewakuacyjne		
Rodzaj	Nazwa	Typ	W pozycji leżącej	W pozycji siedzącej	Razem
Lądowe		GAZ-63 Lublin	6	4	10
		STAR-660 STAR-25 STAR-28 STAR-28	6	10	16
		Autobus sanitarny "JELCZ"	-	-	16-20
		Sanitarny transporter opanc. pociąg sanitarny	SKOT-2A	-	-
Powietrzny	Samoloty	AN-2	6	1	7
		AN-12	60	18	78
		IL-4	18	-	18
		IL-12	14	-	14
		L1-2	10	-	10
		JAK-12	1	1	2
		GAWRON	1	2	3
		WILGA	1	2	3
	Śmigłowce	M1-2	4	1	5
		M1-4	8	1	9
		M1-6	41	-	41
		M1-8	-	30	30
		Sm-1	1	1	2
		Sm-2	2	-	2
W-8		12	-	12	

x/ mjr Sł. GOŹDZIK, op. cit. zał. 11

PROPONOWANA STRUKTURA ORGANIZACYJNA ODDZIAŁU RATUNKOWO-EWAKUACYJNEGO

/Wariant DZ/

Wyszczególnienie	Stanowisko funkcyjne /kto obsadza/	Rodzaj pododdziału /skład <sup>x/</sup> /	Skład
1	2	3	4
Dowództwo oddziału ratunkowo-ewakuacyjnego	dowództwo bp		pz, drugiego rzutu dywizji
Grupa ratunkowo-ewakuacyjna Nr 1 /GRE-1/:			
1. Dowództwo grupy ratunkowo-ewakuacyjnej	dowództwo kp		kp
2. Pluton rozpoznania rejonu porażenia	dowództwo plp	drp drsk drsap drsan drpoj.kołów	bp kchem bsap bp brem
3. Pluton porządkowo-ochronny	dowódca plp	plp	bp
4. Pluton torowania i gaszenia pożarów	dowódca plsap	dwie drsap dwie drp	bsap bp
5. Pluton wyszukiwania i wnoszenia porażonych	dowódca plp	trzy drp drsan	bp bp
6. Pluton ratownictwa technicznego	technika kp	drpoj.kołów drtransp. opanc.	brem brem
Grupa ratunkowo-ewakuacyjna nr 2 /GRE-2/ /skład jak GRE-1/			
1. Dowództwo grupy ratunkowo-ewakuacyjnej	dowództwo kp		bp
2. Pluton rozpoznania rejonu porażenia	dowódca plp	drp drsk drsap plsan drpoj.kołów.	bp kchem bsap paplot brem
3. Pluton porządkowo-ochronny	dowódca plp	plp	bp
4. Pluton torowania i gaszenia pożarów	dowódca plsap	dwie drsap dwie drp	bsap bp
5. Pluton wyszukiwania i wnoszenia porażonych	dowódca plp	trzy drp plsan	bp paplot
6. Pluton ratownictwa technicznego	technik kp	drpoj.kołów dr transp. opanc. dr ewak.	brem brem brem
Pluton łączności	dowódca pl łącz.	pl łącz.	bp
Pluton zaopatrzenia	dowódca plsap	plzaop	bp

x/ Według etatu - rozumie się, że stan osobowy i wyposażenie pododdziałów wydzielonych do ORE jest zgodny z etatem, jaki w danym momencie w batalionie piechoty i pododdziałach dywizyjnych obowiązuje.

Poza statowym wyposażeniem pododdziałów wchodzących w skład GRE należy przydzielić dodatkowe wyposażenie - wg rozliczenia jak GRE /wariant pz/. Sprzęt medyczny przydzielony GRE wchodzącym w skład ORE przechowywany jest w batalionie medycznym dywizji w następującej ilości: cztery zestawy B2, dwadzieścia par noszy, dwanaście torb sanitarnych, dwie torby podoficera sanitarnego, czternaście pasów noszowych, dwa aparaty do sztucznego oddychania.



WYNIKI OBSERWACJI DZIAŁANIA SEKCJI POMOCY MEDYCZNEJ GRE 11 DPANC UZYSKANE  
W CZASIE ĆWICZENIA pk. "RYS-74".

Lp.	Rodzaj czynności	Czas wykonania	
		od	do
1	Przybycie sekcji do rejonu porażenia	11.45	
2	Pierwsze wyjście noszowych w celu poszukiwania i wyniesienia porażonych	11.55	12.02
3	Załadowanie pierwszych trzech porażonych do sanitarki	12.02	12.06
4	Drugie wyjście noszowych po porażonych	12.05	12.12
5	Załadowanie następnych trzech porażonych do sanitarki		
6	Nałożenie porażonemu opatrunku	12.08	12.13
7	Segregacja 16 żołnierzy porażonych /czynność wykonywana przez lekarza/		
8	Oczekiwanie sanitarek na zezwolenie odjazdu	12.11	12.17
9	Odjazd sanitarek z porażonymi na PPM	12.15	12.22
10	Odjazd trzech transporterów opancerzonych z lekko rannymi	12.22	
11	Ogólny czas pracy sekcji w załadowaniu porażonymi dwóch sanitarek i trzech transporterów opancerzonych	11.45	12.26

## Uwagi:

- Dotyczące zachowania się i czynności żołnierzy pierwszego pododdziału:
  - nie wysłano przewodnika na spotkanie sił ratowniczych
  - w małym stopniu nawiązali współdziałanie z sekcją pomocy medycznej w zakresie ewakuacji porażonych
  - nie oznaczono miejsce większych skupisk porażonych
  - nie prowadzono ewidencji porażonych
- Dotyczące pracy sekcji pomocy medycznej:
  - nie rozpoznano rejonu z punktu widzenia skażenia; noszowi pracowali w odzieży ochronnej
  - zbędne skupienie sił i środków na bardzo małym obszarze, podczas gdy w odległości 200-250 m było kolejne skupisko porażonych.

## Załącznik Nr 16

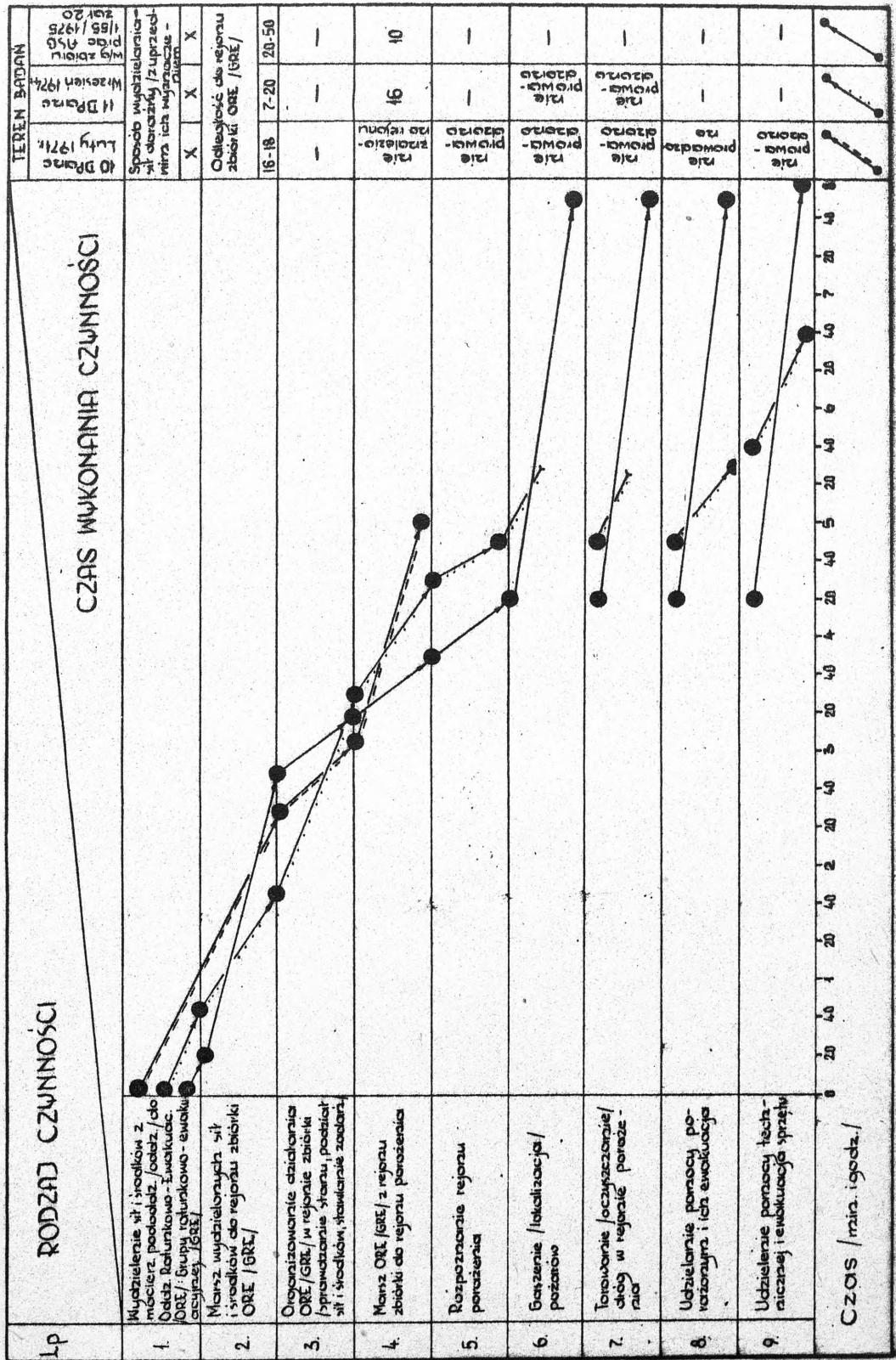
WYNIKI OBSERWACJI DZIAŁANIA SEKCJI POMOCY TECHNICZNEJ GRE 11 IPanc  
UZYSKANE W CZASIE ĆWICZENIA pk. "RYS-74".

Lp.	Rodzaj czynności	Czas wykonania	
		od	do
1	Przybycie sekcji pomocy technicznej do rejonu porażenia	12.35	
2	Prowadzenie rozpoznania rejonu porażenia - dowódca sekcji - ustalenie rodzaju uszkodzeń	12.38	13.05
3	Stawianie zadania - dowódca sekcji - podległym dowódcom	13.05	13.10
4	Ewakuacja czołgu:		
4.1.	Rozpoznanie drogi dojazdu do uszkodzonego czołgu - dca ciągnika	13.15	13.19
4.2.	Podjazd ciągnika do uszkodzonego czołgu	13.19	13.24
4.3.	Zaczeplanie lin holowniczych	13.24	13.28
4.4.	Manewr ciągnika z holowanym czołgiem do drogi ewakuacji	13.28	13.41
4.5.	Holowanie uszkodzonego czołgu	13.41	

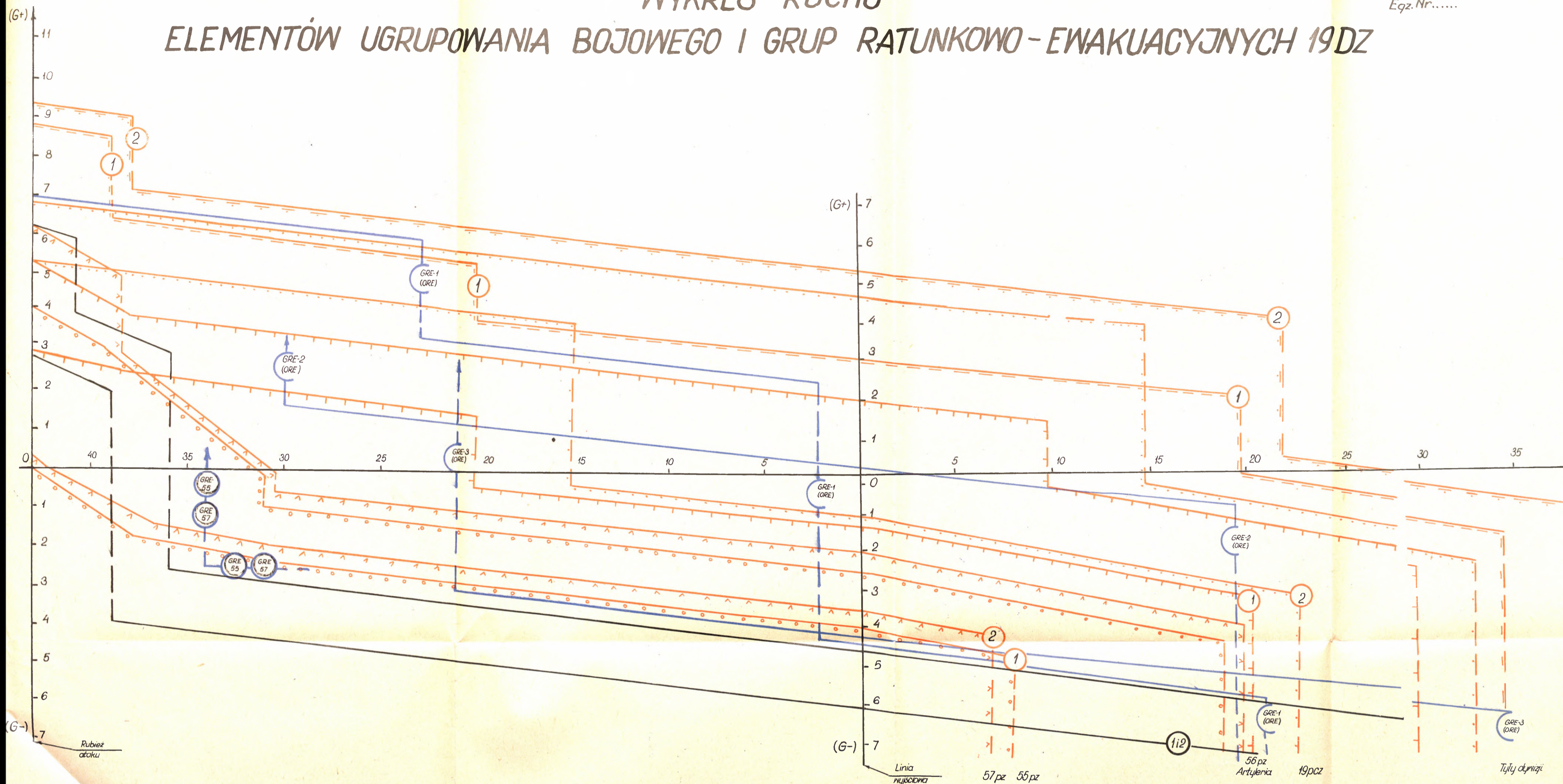
## Uwagi:

1. Rozjemca nie określił rodzaju uszkodzeń czołgów, w wyniku czego dowódca sekcji nie był w stanie podjąć decyzji odnośnie zakresu prac i kolejności ewakuowania sprzętu.
2. W małym stopniu zwrócono uwagę na niesienie pomocy ludziom porażonym; sekcja pomocy medycznej działała w innym rejonie.
3. W małym stopniu wykorzystano ocalałych żołnierzy do prac związanych z przygotowaniem

# GRUPY /ODDZIAŁU/ RATUNKOWO - EWAKUACYJNEJ UZYSKANE W CZASIE ĆWICZEŃ PROWADZONYCH W ŚOW W LATACH 1971-1974



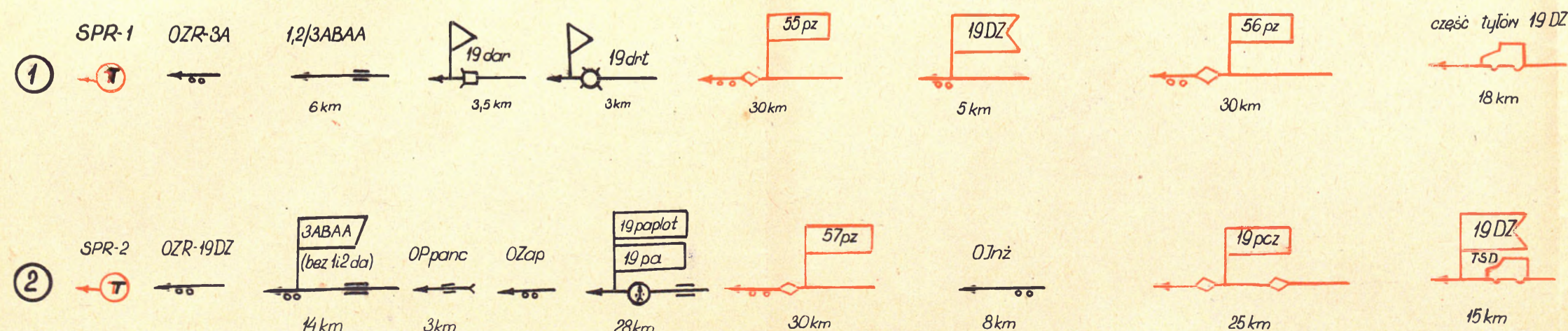
# WYKRES RUCHU ELEMENTÓW UGRUPOWANIA BOJOWEGO I GRUP RATUNKOWO-EWAKUACYJNYCH 19DZ



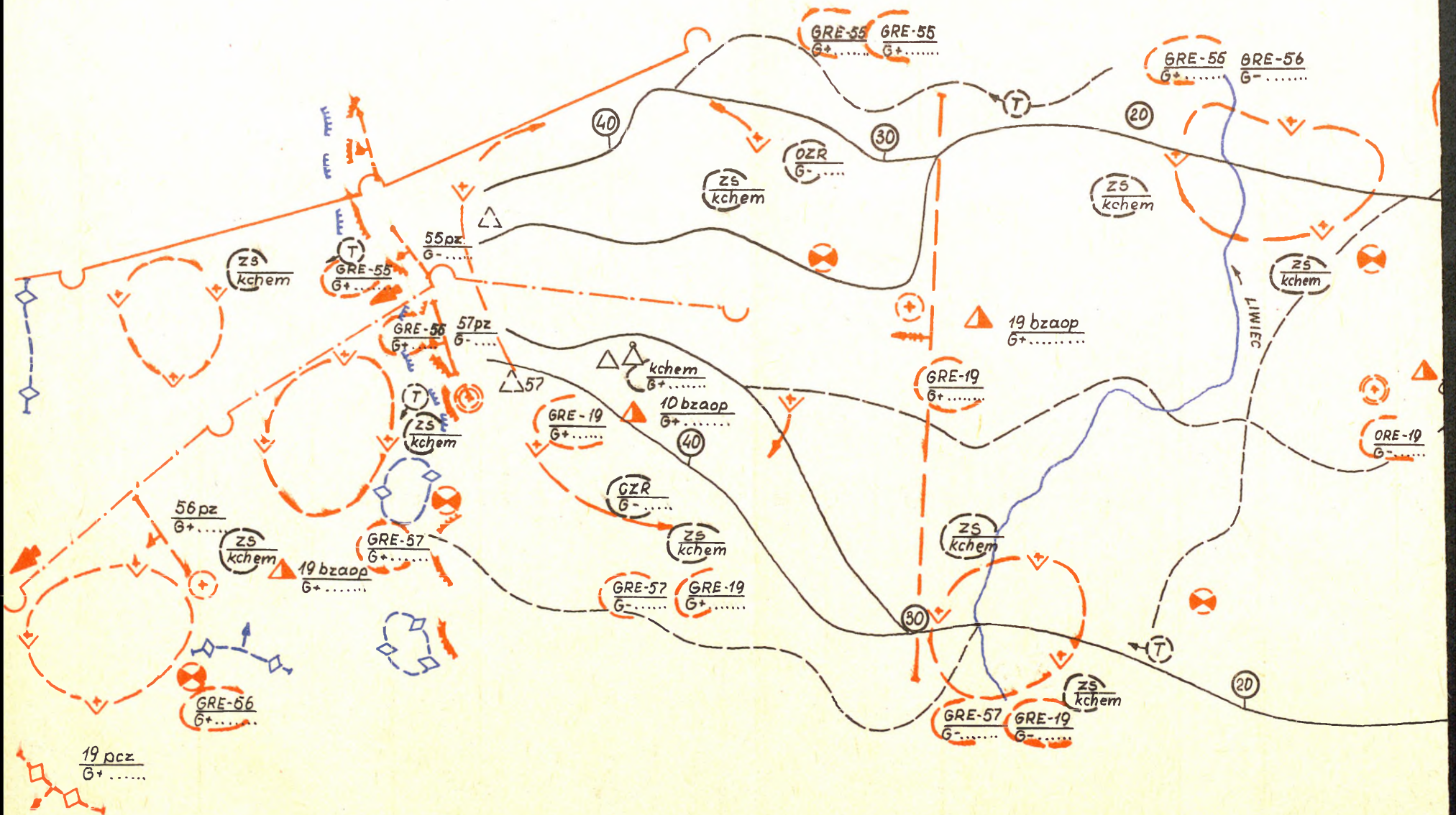
## LEGENDA

1. ————— artyleria
2. - - - - - 57 pz
3. ······ 19 pcz
4. - - - - - część tyłów 19DZ
5. ······ 55 pz
6. - - - - - 56 pz
7. - - - - - część tyłów 19DZ

## UGRUPOWANIE BOJOWE 19DZ NA OKRES MARSZU Z REJONU WYJŚCIOWEGO POŁOŻONEGO W GŁĘBI DO RUBIEŻY ATAKU



# ROZMIESZCZENIE I PRZESUWANIE GRUP RATUNKOWYCH (wariant)



## LEGENDA

GRE-55 Grupa ratunkowo Ewakuacyjna 55pz



Przewidywany rejon strat masowych



Z E S T A W I E N I E

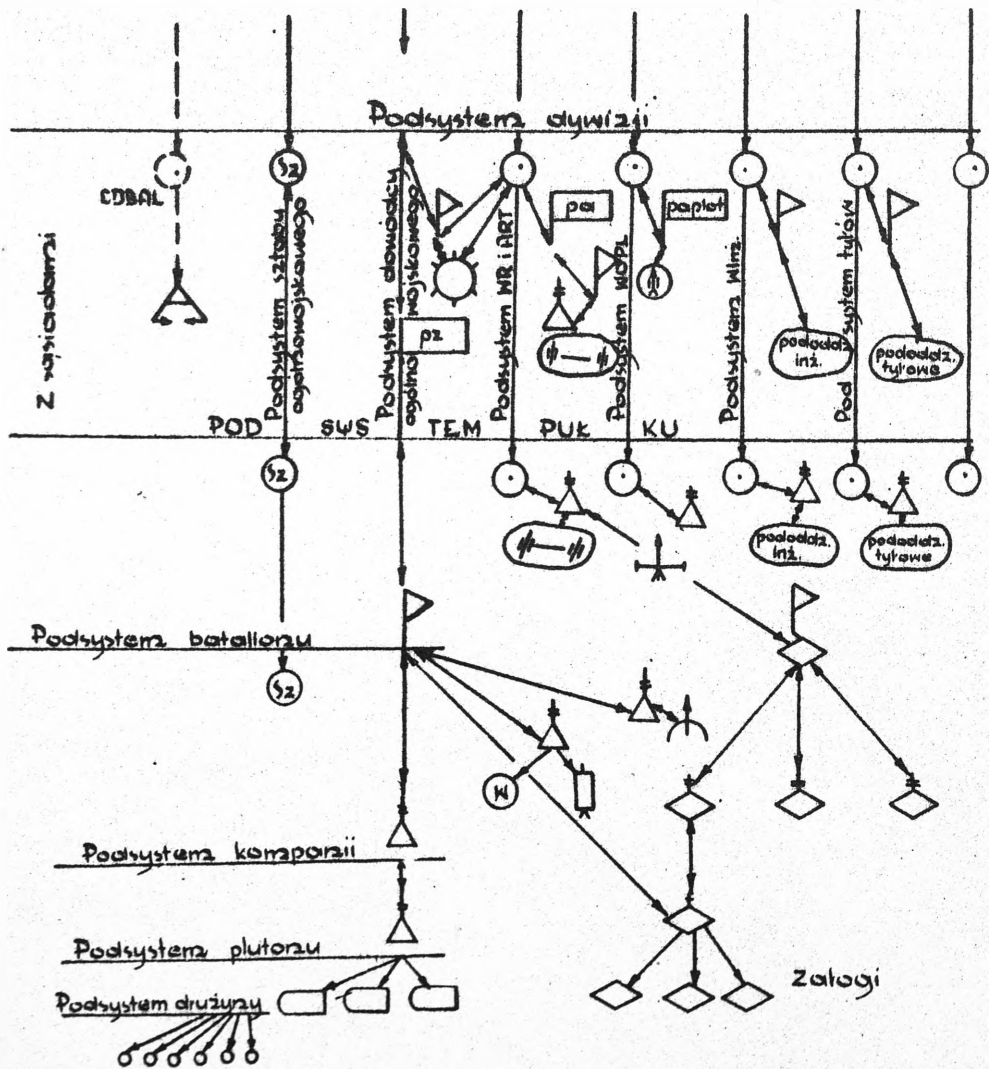
PRZEDSIĘWZIĘC LIKWIDACJI SKUTKÓW UŻYCIA PRZEZ NIEPRZYJACIELA BRONI JĄDROWEJ  
REALIZOWANYCH PODCZAS ĆWICZENIA z 11 IPanc pk "RYS-74".

Lp.	Rodzaj przedsięwzięć	Czas realizacji przedsięwzięć		Wykonawca
		od	do	
1	Zbieranie danych o skutkach uderzeń jądrowych.			
	1.1. Meldunki z POSK.	7.00	7.12	
	1.2. Meldunki z punktów dowodzenia oddziałów /pododdz./	7.07	7.10	dowódca 8pcz
		7.28	7.30	dowódca 42 pz
		9.00	9.10	KSD dywizji
2	Prognozowanie skutków uderzeń jądrowych.			
	2.1. Przekazanie danych do SDAS.	7.10		Szef zabezp. chem.dyw.
	2.2. Opracowanie prognozy skutków uderzeń jądrowych.	7.10	7.29	SDAS
	2.3. Meldowanie dowódcy dywizji wyników prognozy.	7.30	7.35	Szef zabezp. chem.
	2.4. Przekazanie danych o uderzeniach jądrowych do Centrum Obliczeniowego.	7.30		Dowódca SDAS
2.5. Otrzymanie z Centrum Obliczeniowego czynników prognozy.	12.00			
3	Rozpoznanie rejonów porażenia bronią jądrową.			
	3.1. Postawienie szefowi zabezpieczenia bronią jądrową.	7.14	7.18	Szef sztabu dywizji
	3.2. Prowadzenie rozpoznania rejonów porażenia bronią jądrową.	7.45	8.10	Patrol ofic.
3.3. Meldowanie wyników rozpoznania rejonów porażonych bronią jądrową.	8.15	8.20	Szef zabezp. chem.	
4	Odtworzenie naruszonego systemu dowodzenia w 8pcz.			
	4.1. Podanie sygnału nakazującego zbiórkę sił i środków wydzielonych ze sztabu dywizji i batalionu łączności.	7.19		Oficer dyż. SD
	4.2. Odjazd sił i środków wydzielonych z batalionu łączności do obozowiska sztabu 8pcz	7.38		Oficer z bł
	4.3. Przybycie sił i środków na SD 8pcz	7.50		
	4.4. Nawiązanie łączności z SD dywizji	7.55		
	4.5. Wyznaczenie oficerów ze sztabu dywizji do przejęcia dowodzenia wojskami 8pcz	7.20	7.24	Szef sztabu dywizji
	4.6. Zapoznanie nowo wyznaczonego dowódcę 8pcz z sytuacją w pułku i zadaniem 8pcz	7.18	7.20	Dowódca dyw.
	4.7. Przejmowanie dowodzenia 8pcz, przez nowo utworzone dowództwo.	7.57	8.15	Dowódca 8pcz
4.8. Meldowanie decyzji przez dowódcę 8pcz.	8.15	8.17	Dowódca 8pcz	
5	Organizowanie akcji ratunkowo-ewakuacyjnej.			
	5.1. Podanie sygnału "RATUNEK" nakazującego zajęcie rejonu zbiórki przez siły i środki wchodzące w skład GRB dywizji.	7.11		
	5.2. Osiągnięcie gotowości GRB w rejonie zbiórki.	10.40		
	5.3. Marsz GRB z rejonu zbiórki do rejonu porażenia	10.41	11.30	
5.4. Początek prowadzenia akcji ratunkowo-ewakuacyjnej.	11.50			

Uwagi: 1. Czas wykonania przez nieprzyjaciela uderzeń jądrowych od 7.00 do 7.10.  
2. Badaniem nie objęto prowadzenie zabiegów sanitarnych i specjalnych.

# IDEOWY SCHEMAT SYSTEMU DOWODZENIA DYWIZJI

## Z ORGANAMI DOWODZENIA ARMII



1) plk BLOK : „Ideowy system dowodzenia armii”. ASG. nr bibl. 01112

Załącznik Nr 22

GŁÓWNE WSKAŹNIKI CZASU ODTWARZANIA  
ZDOLNOŚCI BOJOWEJ ODDZIAŁÓW DYWIZJI 1/

Przedsięwzięcia		Oddział ZT	Wskaźniki czasu
Odtworzenie naruszonego systemu dowodzenia		pułk	do 1,5 godz.
		dywizja	1,5-2,5-"-
Określenie stopnia porażenia stanu osobowego, uszkodzeń sprzętu bojowego na podstawie meldunków otrzymanych z rejonów porażenia		pułk	do 3 godz.
		dywizja	do 4 godz.
Odtworzenie naruszonej struktury organizacyjnej	W ramach poprzedniej struktury organizacyjnej	pułk	3 godz.
		dywizja	4 godz.
	Drogą tworzenia oddziałów zbiorczych	zbiorczy batalion	6 godz.
		zbiorczy pułk	12 godz.
Odtworzenie tyłów		pułk	4-6 godz.
		dywizja	6-8 godz.
Odtworzenie zdolności bojowej dywizji, która częściowo utraciła zdolność bojową		dywizja	6-8 godz.
Odtworzenie zdolności bojowej dywizja, która całkowicie utraciła zdolność bojową			

1/ Opracowano na podstawie danych uzyskanych w czasie konsultacji w Głównym Inspektoracie Szkolenia.



Z E S T A W I E N I E  
CZYNNOŚCI DOWÓDCY I SZTABU W DZIEDZINIE LIKWIDACJI SKUTKÓW UŻYCIA PRZEZ  
NIEPRZYJACIELA BRONI JĄDROWEJ WEDŁUG WYBRANEJ LITERATURY

Lp.	RODZAJ CZYNNOŚCI 1/	Materiały źródłowe									
		3	4	5	6	7	8	9	10		
1		Regulamin służby polo- wej sztabów. Szt. gen. 389/66/s.78/	Instrukcja o obronie wojsk przed bronią masowego rażenia. Szt. Gen. 389/66/s.51/	S. 121 Sztaba sztabów ogólnowojsko- wych /podręcz.	s. 184	Biuletyn Informacyj- ny Sztabu Generalne- go nr 1/91/1969 r. s. 128-129/ Organizacja i przepro- wadzenie likwidacji skutków uderz. jądrow. przeciw. w walce i ope- racji obron. ASG. Sym. 2164/s.103/	Zbiór pracy ASG 1/55/1972r./s.204-205/				
2											
1	Zbiera dane o sytuacji.				X						
2	Zbiera dane o sytuacji, ocenia położenie pododdziałów i oddziałów, na które wykonane zostały uderzenia jądrowe.			X							
3	Zbiera i uogólnia dane o rezultatach napadu jądrowego przeciwnika.										
4	Ocenia zaistniałą sytuację.		X								
5	Ocenia położenie.										
6	Ustala potrzeby otwarczenia dowodzenia.					X					
7	Odtwarza naruszone dowodzenie.	X				X					
8	Odtwarza łączność.										
9	Wyjaśnia sytuację w rejonach uderzeń jądrowych.	X									
10	Organizuje rozpoznanie skutków napadu jądrowego.										
11	Organizuje rozpoznanie rejonów porażenia bronią masowego rażenia			X							
12	Udokładnia zadania rozpoznania skażeń i zakażeń.	X									
13	Ustala skutki uderzeń jądrowych oraz strat i zniszczeń.								X		
14	Ustala stopień porażenia /utruty zdolności bojowej/wojsk.									X	
15	Wytapowanie sił zdolnych w pierwszej kolejności do wykonania zadań bojowych i sprecyzowanie zamiaru ich użycia.									X	

1	2	3	4	5	6	7	8	9	10
16	Ustala siły i środki, które poniosły najmniejsze straty i są lub mogą być w najbliższym czasie w gotowości do działań.							X	
17	Wytypowanie wojsk o najmniejszych stratach w celu odtworzenia ich zdolności bojowej w pierwszej kolejności.								X
18	Określa ocalałe siły ale całkowicie pozbawione zdolności bojowej.								X
19	Ustala stan napromieniowania ludzi.	X							
20	Ustala skutki zniszczeń i strat oraz pozostałych zawałów, pożarów, rejonów zatopień /przy zbiornikach wodnych/.						X		
21	Ustala strefy /obszary/ skażeń promieniotwórczych lub skażeń środkami chemicznymi.						X		
22	Organizuje prace awaryjno-ratunkowe.			X					
23	Ustala rodzaj i zakres prac awaryjno-ratunkowych oraz niezbędne siły i środki do ich realizacji.					X			
24	Określa główny wysiłek w akcji ratowniczej.								X
25	Ustala gotowość i stan sił i środków przewidzianych do likwidacji skutków uderzeń broni masowego rażenia.							X	
26	Ustala rejon rozwinięcia punktów zbiórki ewakuacyjnego sprzętu bojowego.					X			
27	Ustala rejon rozwinięcia punktów zabiegów specjalnych.			X					
28	Ustala rejon przegrupowania ocalałych pododdziałów oraz drogi ich przesunięcia.					X			
29	Udokładnia drogi marszu i rejon wyjścia z walki oddziałów /pododdziałów/, które utraciły zdolność bojową.			X					
30	Organizuje usunięcie zawałów na drogach przemarszu wojsk.				X				
31	Organizuje obejście terenu, w którym powstały zawały, zniszczenia, pożary oraz skażenia i zakazenia.				X				
32	Organizuje gaszenie pożarów.			X					
33	Organizuje prowadzenie zabiegów sanitarnych i specjalnych.								
34	Organizuje służbę porządkowo-ochronną na drogach marszu, przed i poza rejonem skażonym.			X					
35	Wydane zarządzenia o sposobie i terminie likwidacji skutków napadu i wyznacza niezbędne siły i środki.		X						

1	2	3	4	5	6	7	8	9	10
36	Organizuje szybkie przekazanie wojskom decyzji i zarządzeń dowódcy dotyczących likwidacji skutków uderzeń jądrowych i odparcie ataku nieprzyjaciela.						X		
37	Organizuje kontrolę przeprowadzonych przedsięwzięć leczniczo-ewakuacyjnych.			X					
38	Organizuje kontrolę i pomoce w przeprowadzeniu likwidacji skutków uderzeń jądrowych przeciwnika.								
39	Ustala stan zapasów materiałów i sposób ich uzupełnienia.					X		X	
40	Ustala możliwości zachowania struktury organizacyjnej oddziałów lub potrzeby ich reorganizacji.					X			
41	Ustala możliwości taktyczno-operacyjnego działania.							X	
42	Podjękuje przedsięwzięcia w celu przywrócenia gotowości bojowej wojsk i terminowego wykonania przez nie zadań bojowych.	X							
43	Ustala przedsięwzięcia niezbędne do odtworzenia gotowości bojowej wojsk.							X	
44	Ustala możliwości i sposoby odtwarzania gotowości bojowej wojsk.					X			
45	Ustala potrzeby odtworzenia lub uzupełnienia systemu współdziałania.					X			
46	Ustala stopień naruszonego systemu ognia i możliwość jego odtworzenia					X			
47	Udokładnia zadania wojsk.		X						
48	Udokładnia zadania oddziałów /pododdziałów/, uzgadnia ich działania.			X					
49	Wysyła na zagrożone kierunki odwód ogólnowojskowy, przeciwpancerny i zaporowy.			X					
50	Odtwarza współdziałanie.			X					
51	Organizuje zabezpieczenie skrzydeł.			X					
52	Określa czas osiągnięcia gotowości bojowej przez poszczególne pododdziały i oddziały.					X			
53	Określa niezbędną pomoc ze strony przełożonego.					X			

1. W definiowaniu rodzaju czynności zachowano, w zasadzie, treść zgodnie z oryginałem.





1	2	3	4	5	6	7	8	9	10	11	12	13	14	15	16	17	18	19	20	21	22	23
26	Przyjmowanie meldunku o stratach w 29 pcz.	8.17 8.20	3	X																		
27	Meldowanie, szefowi sztabu armii, decyzji o likwidacji skutków uderzeń broni jądrowej.	8.20 8.30	10																			
28	Przyjmowanie od dowódcy ORE meldunku o gotowości dowództwa ORE do wyjazdu, w rejon zbiórki ORE.	8.30 8.31	1	X																		
	Na tej czynności zakończono prowadzenie bezpośredniej pracy dowódcy i jego organów dowodzenia.																					
	Licznik - liczba czynności	7.05 8.31	86	28	19	4	3	2	10	3	8	6	3	6	2	5	2	4	2	2	2	1
	OGÓLENI: Mianownik - czys trwania czynności		86	86	47	9	12	15	29	7	20	20	10	16	7	17	7	9	3	5	5	2
X	przyjmowanie meldunków			12	8	3	1															
→	składanie meldunków			1	1				1	1	1	1	1	1		3		1		1	1	2
∧	stawianie zadań /wydawanie zarządzeń			8	7	1																
∨	przyjmowanie zadań i zarządzeń								3	1	1				1				1	2		
Y	informowanie			4	2		2															
▲	obecność przy składaniu meldunków, stawianie zadań w informowaniu								5	1	6	5	2	5	1	3	2	3	1	1		4
//	ocena nieprzyjaciela			1	1																	
□	samodzielna praca myślowa dowódcy			2				2														
	Czas nieobsługiwanej pracy osób funkcyjnych								57	79	65	66	76	70	79	69	79	77	83	81	79	-

1. ZESTAWIENIE OPRACOWANIA NA PODSTAWIE MATERIAŁU Z PRZEPROWADZONYCH BADAŃ, W CZASIE ĆWICZENIA PROWADZONEGO Z 11 DPanc/SOW/  
PK. PRYS-7/4 W DNIACH 16-19.09.1974 R.

E L E M E N T Y  
DECYZJI O LIKWIDACJI SKUTKÓW UŻYCIA PRZEZ NIEPRZYJACIELA BRONI JĄDROWEJ  
W ŚWIETLE WYBRANEJ LITERATURY

Lp	ELEMENTY DECYZJI 1/	Materiały źródłowe					
		3	4	5	6	7	8
1	2	Zbiór prac ASG 1/55/72, s. 72	Zbiór prac ASG 1/55/72 s. 207	Myśl Wojskowa tajna/ 2/1972, s. 199	Myśl Wojskowa jawna/ 9/1972, s. 29	Myśl Wojskowa tajna/ 1/1974, s. 81	Biuletyn Infor- macyjny Szt. Gen. 2/116/74, s. 30
1	Ogólny zamiar dalszych działań oraz likwidacji skutków uderzeń broni masowego rażenia						x
2	Ogólny zamiar likwidacji skutków uderzeń BMR i zamiar rozwijania dalszego działania [...]		x				
3	Do jakich rejonów i kiedy trzeba wyprowadzić związki i oddziały.				x		
4	Jakie zmiany i udokładnienia należy wprowadzić do poprzedniej decyzji, aby móc kontynuować realizację zadania bojowego.				x		
5	Sposób odtworzenia naruszonego ugrupowania bojowego [...]					x	
6	Zmiany, jakie muszą być dokonane w ugrupowaniu operacyjnym armii i w związku z tym jakie nowe zadania wojskom należy postawić.		x				x
7	Które z podległych jednostek należy wyprowadzić z rejonów porażen, do jakich rejonów skierować oraz jakie ich jest lub będzie zadanie po odtworzeniu gotowości bojowej.		x				x
8	Które z jednostek i na jaki czas należy pozostawić w porażonych rejonach ze względu na zaistniałą sytuację taktyczno-operacyjną.		x				x
9	Które związki lub oddziały wzmocnić i czym, a które wyprowadzić do odwodu lub z walki dla odtworzenia ich gotowości bojowej.				x		
10	Sposób wykorzystania odwodów oraz sił i środków przeznaczonych do likwidacji skutków uderzeń BMR.		x				
11	Sposób odtworzenia systemu ognia i zapór inżynierskich.					x	
12	Sposób odtworzenia gotowości bojowej obywatelskich jednostek, dowodzenia i współdziałania.						x
13	Sposób wykorzystania odwodów.				x		
14	Sposób odtworzenia dowodzenia [...]		x			x	
15	Sposób pokonywania stref skażeń promieniotwórczych [...]		x		x		x
16	Gdzie ześrodkować główny wysiłek podczas likwidacji skutków uderzeń BMR oraz główny wysiłek dalszych działań.		x				
17	Gdzie skupić główny wysiłek rozpoznania skażeń i zakazeń oraz rozpoznania inżynierskiego				x		
18	Gdzie skupić główny wysiłek w celu odtworzenia systemu komunikacyjnego i polepszenia warunków do manewru wojsk.				x		
19	Do których rejonów lub porażonych jednostek należy skierować siły i środki armii przeznaczone do likwidacji skutków uderzeń BMR i ich zadania.		x				x

1	2	3	4	5	6	7	8
20	Kolejność likwidacji skutków uderzeń broni masowego rażenia oraz siły i środki, jakie należy wydzielić do tego celu /.../.					x	
21	Skład grupy oficerów z dowództwa i sztabu /.../ do kierowania likwidacją oraz termin rozpoczęcia i zakończenia prac związanych z likwidacją skutków uderzeń.					x	
22	Sposób prowadzenia prac ratunkowo-ewakuacyjnych, w tym skład grup ratunkowo-ewakuacyjnych i ich zadania.	x		x			
23	Zadania dla poszczególnych rodzajów wojsk i służb w celu przeprowadzenia prac ratunkowo-ewakuacyjnych, zabiegów specjalnych i sanitarnych.	x					
24	Organizacja zabiegów specjalnych i sanitarnych.					x	
25	Zadania dla pododdziałów w celu przeprowadzenia zabiegów specjalnych i sanitarnych.			x			
26	Rodzaj i zakres prac związanych z odbudową przepraw i odcinków dróg, budowy dróg obejścia rejonów zniszczeń /skażeń/ odbudowa zapór, fortyfikacji itp.						x
27	Sposób odtworzenia dróg do wykonania manewru, oraz zaopatrywania i ewakuacji w ramach przywrócenia gotowości bojowej wojsk.					x	
28	Zakres pracy partyjno-politycznej.			x			
29	Sposób i wielkość odtwarzania zapasów.			x			
30	Czas i zakres przedsięwzięć związanych z likwidacją skutków uderzeń BMH.		x				
31	Czas wykonania zasadniczych przedsięwzięć i sposób kierowania ich realizacją.						x
32	System dowodzenia w kierowaniu pracami ratunkowo-ewakuacyjnymi, zabiegami specjalnymi i sanitarnymi, w tym skład grupy /zespołu/ do bezpośredniego kierowania tymi przedsięwzięciami.	x		x			
33	Kto ma bezpośrednio kierować odtworzeniem gotowości bojowej porażonych wojsk.		x				
34	Sposób przekroczenia zadań grupom ratunkowo-ewakuacyjnym, oddziałom porażonym oraz sposób przeprowadzenia kontroli przebiegu likwidacji.	x					

1/ Sformułowania elementów decyzji podano, w zasadzie, zgodnie z oryginałem.

Z E S T A W I E N I E  
TREŚCI PLANU LIKWIDACJI SKUTKÓW UDERZEŃ BRONI MASOWEGO RAŻENIA W ŚWIETLE  
WYBRANEJ LITERATURY

Lp.	TREŚĆ PLANU LIKWIDACJI SKUTKÓW UDERZEŃ BRONI MASOWEGO RAŻENIA	Materiały źródłowe				
		Buletyn informacyj- ny Szt.Gen. 2/116/74 r.	s.31 s.73- 74	"Wyśł Wojskowa" /Tajna/ 1/74r. s.80	Skrypt ASG Nr bibl. 016759 s.31	Skrypt ASG Nr bibl. 021226 s.16
1	2	3	4	5	6	7
<b>A. TREŚĆ WRYSONOWANA NA MAPĘ</b>						
1	Ugrupowanie operacyjne armii i tyłowe		x		x	
2	Rejony /obiekty/ porażenia bronią jądrową.	x			x	x
3	Strefy zniszczeń /zatopień pożarów/.	x	x			x
4	Strefy /rejonu/ skażeń.		x		x	
5	Rejony rozmieszczenia sił i środków przewidzianych do likwidacji skutków uderzeń, w tym ORE, drogi ich manewru, czas osiągnięcia gotowości do akcji.		x		x	x
6	Rejony zabiegów sanitarnych i specjalnych.		x			x
7	Rejony i drogi do których należy wyprowadzać pododdziały z rejonów porażenia /skażeń/.		x			x
8	Drogi ewakuacji.					x
9	Obiekty przewidziane dla odtworzenia /naprawy/, jak np. przeprawy, węzły dróg, punkty dowodzenia.		x			
10	Zamiar likwidacji skutków uderzeń.	x				
11	Zadania i sposób odtwarzania gotowości bojowej wojsk.	x				
12	Ogólny czas trwania akcji ratunkowej.					x
<b>B. TREŚĆ CZĘŚCI TEKSTUALNEJ /LEGENDA/</b>						
1	Zestawienie i charakterystyka wykonanych uderzeń.		x			
2	Powstałe straty i zniszczenia.		x			
3	Harmonogram przedsięwzięć.		x			
4	Siły i środki do wykonania przedsięwzięć.		x			
5	Orientacyjny czas realizacji przedsięwzięć.		x			
6	Osoby odpowiedzialne za organizację i realizację przedsięwzięć.		x			
7	Charakterystyka uderzeń BMR:			x	x	
	- moc uderzenia;			x		
	- czas trwania;			x		
	- prognozowane straty i zniszczenia;			x		
	- straty skażeń promieniotwórczych;			x		
	- rejon skażeń ST			x		
	- całkowitym zabiegom specjalnym i sanitarnym podlega /.../;			x		

Brak stwierdzenia o opracowywaniu w formie graficznej

Brak danych o sposobie wykonania części tekstualnej

1	2	3	4	5	6	7
8	Zestawienie uderzeń i strat:			x	x	x
	- ZO /Z/			x	x	x
	- ilość uderzeń /łączna moc/;			x		x
	- prognozowane straty /ilość procent/;			x		x
	- dawka napromieniowania wojsk;			x		
9	Przedsięwzięcia likwidacji skutków uderzeń BMR:			x	x	x
	- rodzaj przedsięwzięcia;			x	x	x
	- treść przedsięwzięcia;			x		x
	- wydzielone siły i środki;			x		x
	- orientacyjny czas /rozpoczęcia-zakończenia/;			x	x	x
	- odpowiedzialny.			x		
10	Odtwarzanie zdolności bojowej:			x		
	- ZT /oddziały/;			x		
	- czas osiągnięcia zdolności bojowej.			x		
11	Skład grup ratunkowo-ewakuacyjnych:					x
	- dowództwo grupy /imiennie/;					x
	- rejon wyjściowy;					x
	- czas gotowości;					x
	- skład grupy;					x
	- sygnał wywoławczy danej grupy.					x

1. W definiowaniu treści planu w zasadzie zachowano sformułowania zgodnie z oryginałem.

TRESCI PLANU LIKWIDACJI SKUTKÓW UŻYCIA PRZEZ NIEMIECZAJACIELA BRONI JĄDROWEJ W ŚWIETLE WYNIKÓW  
BADAN PRZEPROWADZONYCH W LATACH 1972-1975

Lp.	Treść planu likwidacji skutków uderzeń broni masowego rażenia	Rodzaj działań bojowych, ćwiczące sztaby /zespoły/ wyniki badań																
		Działania obronne										Działania zaczepne						
		Ćwiczenie główne nr 221/II KWI ASG "Obrona dywizji zmechanizowanej" 1975 r.										Ćwiczenie nr 204/II KWI ASG "Natarcie dywizji" 1975 r.						
		Ćwiczące zespoły										Ćwiczące zespoły						
		Zespół 1	Zespół 2	Zespół 3	Zespół 4	Zespół 5	Zespół 6	Zespół 7	Zespół 8	Zespół 9	Zespół 10	Zespół 1	Zespół 2	Zespół 3	Zespół 4			
1	2	3	4	5	6	7	8	9	10	11	12	13	14	15	16	17	18	19
		Ćwiczenia z wojskami wrzesień 1974 r. 11 Dpans pk. "RYS-74"											Ćwiczenia szkoleń w terenie sztab 5DZ - sztabowa - ASG 11ptec 1975 r. Ćwiczenia szkoleń w terenie sztab 9DZ/WOW/ czerwiec 1975r.	Ćwiczenie szkoleń w terenie sztab 9DZ/WOW/ czerwiec 1975r.	Ćwiczenie nr 204/II KWI ASG "Natarcie dywizji" 1975 r.	Ćwiczące zespoły		
A. TREŚĆ WYKONYWANA NA MAPĘ																		
1	Aktualna rubież styczności wojsk własnych i nieprzyjaciela.	x	x	x	x	x	x	x	x	x	x	x	x	x	x	x	x	x
2	Rejony /obiekty/ porażenia bronią masowego rażenia.	x	x	x	x	x	x	x	x	x	x	x	x	x	x	x	x	x
3	Strefy /rejon/ pożarów, zatopień.	x	x	x	x	x	x	x	x	x	x	x	x	x	x	x	x	x
4	Strefy /rejon/ skażeń, zakażeń.	x	x	x	x	x	x	x	x	x	x	x	x	x	x	x	x	x
5	Kierunki rozpoznania bezpośredniego rejonów porażenia.	x	x	x	x	x	x	x	x	x	x	x	x	x	x	x	x	x
6	Rejony zbiórki sił i środków wydzielonych do oddziału ratunkowo-ewakuacyjnego /ORE/ pozostających dotychczas w składzie oddziału macierzystego.		x										x			x		x
7	Rejon zbiórki ORE, drogi marszu do rejonu, punkty przejścia i czas ich przekroczenia, czas gotowości ORE do przeprowadzenia akcji.	x	x	x	x	x	x	x	x	x	x	x	x	x	x	x	x	x
8	Rubież, rozwinięcia ORE do akcji ratunkowo-ewakuacyjnej/drogi marszu do niej/ i czas jej osiągnięcia.	x	x	x	x	x	x	x	x	x	x	x	x	x	x	x	x	x
9	Kierunek prowadzenia akcji ratunkowo-ewakuacyjnej.	x	x	x	x	x	x	x	x	x	x	x	x	x	x	x	x	x

1	2	3	4	5	6	7	8	9	10	11	12	13	14	15	16	17	18	19	
10	Rejon zbiórki ORE po wykonaniu zadania i czas jego zajęcia.			X					X				X						
11	Punkty medyczne i drogi ewakuacji porażonych.	X	X	X	X	X	X	X	X	X	X	X	X	X	X	X	X	X	
12	Punkty zbiórki sprzętu uszkodzonego /PZSU/ i drogi ewakuacji technicznej.	X	X	X	X	X	X	X	X	X	X	X	X	X	X	X	X	X	
13	Rejon zabiegów sanitarnych, specjalnych oraz wyznaczone siły i środki; czas rozpoczęcia i zakończenia prowadzenia zabiegów.	X	X	X	X	X	X	X	X	X	X	X	X	X	X	X	X	X	
14	Rejony formowania lub reorganizacji ocalałych oddziałów /pododdziałów/ drogi marszu do nich, punkty kontroli dozymetrycznej.		X	X	X	X	X	X	X	X	X	X	X	X	X	X	X	X	
15	Rejony /drogi marszu/ dla sił i środków wyprawdzonych z rejonów zagrożających im utratą zdolności bojowej/rejonowy skażeń, zakażeń, pożarów, zatopień/ i czas osiągnięcia przez te siły, nowych rejonów.	X	X	X	X	X	X	X	X	X	X	X	X	X	X	X	X	X	
16	Drogi obejścia rejonów skażeń, zakażeń, pożarów - przeznaczone dla sił wykonujących zadanie bojowe.				X								X	X	X	X			
17	Rubież ubezpieczenia i osłony rejonów, w których prowadzona jest akcja ratunkowo-ewakuacyjna, oraz odtworzenie zdolności bojowej porażonych wojsk.		X	X	X	X	X	X	X	X	X	X	X	X	X	X	X	X	
18	Zadania służby porządkowo-ochronnej.		X	X	X	X	X	X	X	X	X	X	X	X	X	X	X	X	
19	Punkty dowodzenia, z których kieruje się przebiegiem likwidacji skutków użycia broni masowego rażenia.		X	X									X						
<b>TREŚĆ CZĘŚCI TEKSTUALNEJ /LEGENDA/</b>																			
1	Zamiar likwidacji skutków uderzeń BMR.	X	X	X	X	X	X	X	X	X	X	X	X	X	X	X	X	X	
2	Zestawienie obiektów porażenia rodzaju środków BMR i skutków jej użycia, w tym: nazwa obiektu, liczba, moc i rodzaj środków BMR; prognozowane straty.	X	X	X	X	X	X	X	X	X	X	X	X	X	X	X	X	X	
	Przedsięwzięcia likwidacji skutków uderzeń BMR, w tym: rodzaj przedsięwzięć, treść przedsięwzięć; wydzielone siły i środki do wykonania przedsięwzięć likwidacji skutków uderzeń BMR osoby odpowiedzialne.	X	X	X	X	X	X	X	X	X	X	X	X	X	X	X	X	X	
4	Skład grupy do odtwarzania dowodzenia.	X	X	X	X	X	X	X	X	X	X	X	X	X	X	X	X	X	
5	Skład oddziału ratunkowo-ewakuacyjnego /ORE/.	X	X	X	X	X	X	X	X	X	X	X	X	X	X	X	X	X	
6	Schemat łączności ORE.																		
7	Tabela sygnałów.	X																	

1. Zestawienie opracowano na podstawie materiałów z przeprowadzonych badań nr bibl. 115/052 zał. 4-44.



L E G E N D A  
DO PLANU LIKWIDACJI SKUTKÓW UŻYCIA PRZEZ NIEPRZYJACIELA  
BRONI JĄDROWEJ

1. Zamiar

- główny wysiłek w prowadzeniu likwidacji skutków użycia przez nieprzyjaciela broni jądrowej;
- sposób i kolejność odtwarzania zdolności bojowej oddziałów /pododdziałów/

2. Zestawienie uderzeń jądrowych i prognozowane straty.

Nazwa obiektu, na który wykonano uderzenie jądrowe	Liczba, moc i rodzaj wybuchu		Prognozowane straty /liczba/ %					Elementy do oceny zdolności bojowej						Pododdziały /oddziały/, w których trzeba wprowadzić zabieg sanit. i specjalne	Uwagi	
	NZ	P	ludzie	czołgi	transp.	opanc.	itd.	SD	BP	bcz	kcz	da	itd.			% utraty zdoln. boj.
	Liczba /moc	Liczba /moc														
1	2	3	4	5	6	7	8	9	10	11	12	13	14	15	16	

3. Skład oddziału /grupy/ ratunkowo-ewakuacyjnego.

Wyszczególnienie			Wydzielone siły i środki /skład/										Uwagi
Nr oddziału ratunkowo-ewakuacyjnego	Nr grupy ratunkowo-ewakuacyjnej	Dowództwo oddziału /grupy/ ratunkowo-ewakuacyjnej	Rodzaj pododdziałów										
			Rozpoznanie	Łączności	Piechoty	Czołgów	Chemiczne	Inżynierijne	Medyczne	Techniczne	Zaopatrzenia		
1	2	3	4	5	6	7	8	9	10	11	12	13	14
Rejon wyjściowy nr 1 .....; Nr 2 ..... Czas gotowości do akcji ratunkowo-ewakuacyjnej ..... Zajęcie rejonu wyjściowego na sygnał .....; nr 2 na sygnał... itd.													

4. Przedsięwzięcia likwidacji skutków użycia przez nieprzyjaciela broni jądrowej.

Lp.	Rodzaj przedsięwzięć	Treść przedsięwzięć	Rejon /obiekt/ w którym wykonywane są przedsięw.	Wydzielone siły i środki	Czas wykonania		Odpowiedz. za wykonanie przedsięwzięć w rejonie /obiekcie/	Uwagi
					od	do		
1	2	3	4	5	6	7	8	9
1	Rozpoznanie rejonu /rejonów/porażenia	Każdy rodzaj przedsięwzięć uszczegółowić stosownie do zaistniałej sytuacji						
2	Odtworzenie naruszonego systemu dowodzenia							
3	itd. zgodnie z "Instrukcją o obronie wojsk przed bronią masowego rażenia" s.41							

