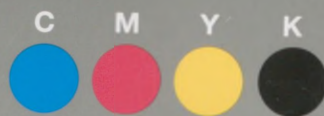




Grey Scale #13



Part Code
ST1316

DANES
-PICTA
.COM

A 1 2 3 4 5 6 M 8 9 10 11 12 13 14 15 B 17 18 19



**AKADEMIA
SZTABU GENERALNEGO**
IM. GENERAŁA BRONI
KAROLA ŚWIERCZEWSKIEGO

~~Do użytku
sztabowego~~

Egz. nr 1



Płk dypl. Konstanty SÓLTYKIEWICZ
Ppłk dypl. Franciszek GÓRCZYK

ĆWICZENIE SZKIELETOWE Nr 300/Sz

OPERACJA ZACZEPNA ARMII

Część I
załączników do planu przeprowadzenia ćwiczenia

Rozprawa doktorska

12280

WARSZAWA 1983

12280





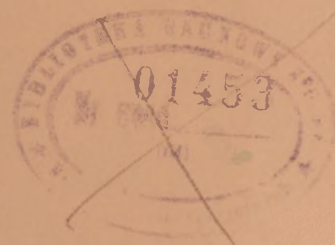
**AKADEMIA
SZTABU GENERALNEGO**

IM. GENERAŁA BRONI
KAROLA ŚWIERCZEWSKIEGO

~~Do użytku
służbowego~~

~~SECRET~~

Egz. nr. 1



Płk dypl. Konstanty SOŁTYKIEWICZ
Płk dypl. Franciszek GÓRCZYK

ĆWICZENIE SZKIELETOWE Nr 300/Sz

OPERACJA ZACZEPNA ARMII

Część I
załączników do planu przeprowadzenia ćwiczenia

Rozprawa doktorska

12280

WARSZAWA 1983

12280



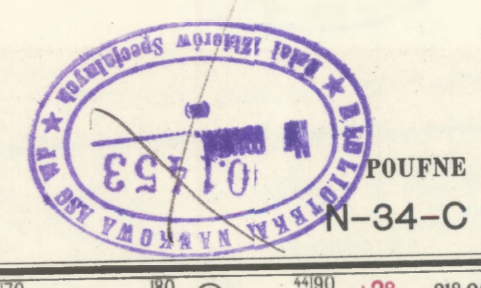
Do użytku
służbowego

Przeł. prot. 779 z 28.08.95

Opis załączników

1. Mapa nr 0439/WW skala 1:500 000 na 6 ark. Schemat tła operacyjno-taktycznego /Sytuacja taktyczna tajna mapa poufna/
2. Mapa nr 0438/WW skala 1:500 000 na 45 ark. Zamiar operacyjno-taktyczny stron ćwic.zszkielet. nr 300/Sz Operacja zaczepna armii /Sytuacja taktyczna tajna mapa poufna/.
3. Mapa nr 0437/WW skala 1:200 000 na 36 ark. Położenie wojsk o 8.00 23.5 /Część 1/ z elementami decyzji dowódcy armii.
4. Mapa nr 0436/WW skala 1:200 000 na 36 ark. Położenie wojsk o 8.00 23.5 /Część 2/
5. Mapa nr 0452/WW skala 1:200 000 na 48 ark. Położenie wojsk o 20.00 24.5.
6. Mapa nr 0593/WW skala 1:200 000 na 25 ark. Położenie wojsk o 20.00 25.5 z elementami decyzji dowódcy 3 A.
7. Mapa nr 0592/WW skala 1:200 000 na 25 ark. Położenie wojsk o 14.00 26.5.
8. Mapa nr 0614/WW skala 1:200 000 na 25 ark. Położenie wojsk o 13.00 27.5.
9. Mapa nr 0611/WW skala 1:200 000 na 25 ark. Położenie wojsk o 12.00 28.5.
10. Mapa nr 0613/WW skala 1:200 000 na 25 ark. Położenie wojsk od 17.00 do 21.00 28.5.





SCHEMATYK TACTYCZNY

Do użytku służbowego
TAJNE



27.5 PIĄTY DZIEŃ ĆWICZENIA
1. NIEROWNANIE PRACOWNIAMI OSM. OPIERANIE PRZECIWDZIAŁENIA ODWODU 1PA
2. ZMIANA DO REJONU NIEZŁAGANI
3. ORGANIZACJA PRACOWNIAMI SZER. PRZESKOKU WODNEGO I WPROWADZENIA DO BITWY NAJLEPSZEJ DYNAMIZJI 5-00 92TU OPERACYJNEGO

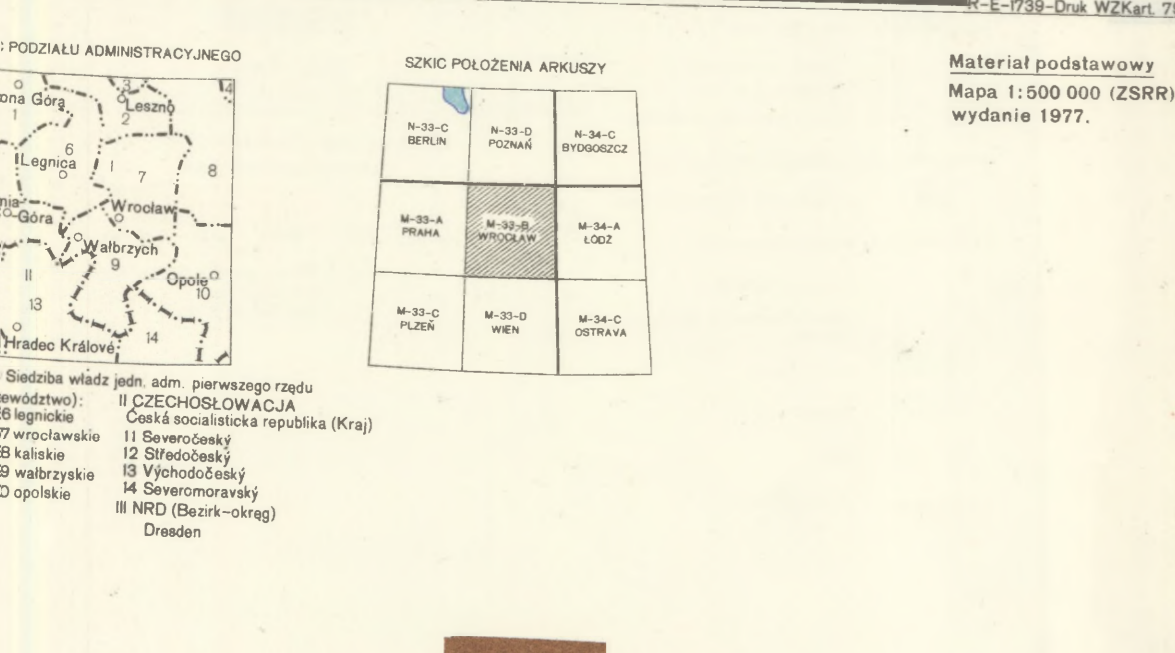
29.5 PIERWSZY DZIEŃ ĆWICZENIA
1. WYPRACOWANIE DECYZJI DO PRZEGRUPOWANIA ZAMIARU DO OPERACJI ZACZEPNEJ
2. POSTAWIENIE ZADAŃ WOLZEMD ARMII
3. MELDOWANIE DECYZJI FRONTU
31.5 ODMIENIE ĆWICZENIA

28.5 CZWARTY DZIEŃ ĆWICZENIA
1. WPROWADZENIE GRUPPOWANIA UDERZENIOWEGO DO BITWY
2. PRZEKROCIENIE ARTYCYZNEJ STREFY OBRONY
3. ORGANIZACJA ZIEMIAŃ W DOK. WALTERNYM W TYM WPROWADZENIE DO DZIAŁAŃ ARMII
4. ODPARCIE PRZECIWDZIAŁENIA WPROWADZENIE DO BITWY 2-00 92TU OPERACYJNEGO

RESOR DOKTRACYJNY
28.5-30.0 MAJ 24.5

25.5 TRZECI DZIEŃ ĆWICZENIA
1. REKONASANS WYKONANIE WYKONANIE WYKONANIE WYKONANIE
2. ORGANIZACJA WYKONANIE WYKONANIE WYKONANIE
3. ORGANIZACJA WYKONANIE WYKONANIE WYKONANIE

24.5 DRUGI DZIEŃ ĆWICZENIA
1. PRZEJAZD W REJONIE WYKONANIE WYKONANIE
2. PLANOWANIE WYKONANIE WYKONANIE WYKONANIE
3. ORGANIZACJA WYKONANIE WYKONANIE WYKONANIE



OSIEDLA

1	100000 do 1000000
2	100000 do 500000
3	50000 do 100000
4	10000 do 50000
5	1000 do 10000
6	100 do 1000
7	10 do 100
8	1 do 10

WYKONANIE

1	100000 do 1000000
2	100000 do 500000
3	50000 do 100000
4	10000 do 50000
5	1000 do 10000
6	100 do 1000
7	10 do 100
8	1 do 10

